

Curso

Intervenção Assistida
por Cães



Curso

Intervenção Assistida por Cães

- » Modalidade: online
- » Duração: 6 semanas
- » Certificado: TECH Universidade Tecnológica
- » Dedicção: 16h/semana
- » Horário: no seu próprio ritmo
- » Provas: online

Acesso ao site: www.techtute.com/br/psicologia/curso/intervencao-assistida-caes

Índice

01

Apresentação

pág. 4

02

Objetivos

pág. 8

03

Direção do curso

pág. 12

04

Estrutura e conteúdo

pág. 16

05

Metodologia

pág. 20

06

Certificado

pág. 28

01

Apresentação

Este programa oferece conhecimento especializado para criar uma ligação apropriada com o cão a ser adestrado em intervenções assistidas, respeitando sua natureza e compreendendo sua forma de aprendizagem. É necessário que todo o trabalho que é feito com cães em Intervenções Assistidas seja construído a partir do bem-estar que geramos, a fim de desenvolver um trabalho com qualidade de compromisso e responsabilidade.





“

Você terá à sua disposição um resumo completo de materiais em formato multimídia que facilitará seu aprendizado”

Durante essas semanas de capacitação, o aluno desenvolverá competências transversais em nível teórico e prático, específicas tanto na terapia com diferentes tipos de pacientes quanto no manejo dos animais mais comuns utilizados na IAA. Terá também a capacidade de desenvolver metodologias de Terapia Assistida baseadas em objetivos específicos para cada paciente ou de envolver uma metodologia sistemática que garanta o aprendizado.

Por muitos anos o companheirismo dos cães na sociedade humana significou o desenvolvimento de novas atividades, aproveitando o potencial sociável destes animais para interagir com o complexo sistema social. A alta domesticação das espécies caninas ao longo da história proporcionou a oportunidade de compreender seus estados instintivo, cognitivo e emocional, dando maior relevância à qualidade de vida oferecida a elas. O psicólogo será capaz de desenvolver uma metodologia estruturada de Intervenção Assistida por Animais adaptada a cada usuário (paciente ou aprendiz) com objetivos claros e alcançáveis.

Tudo isso, em um programa de atualização 100% online, que permitirá ao estudante ampliar seus conhecimentos profissionais e crescer como Psicólogo, enquanto concilia seus estudos com o resto das atividades que realiza. Desta forma, o profissional será capaz de crescer e posicionar-se no setor sem negligenciar nenhum aspecto de sua vida.

Este **Curso de Intervenção Assistida por Cães** conta com o conteúdo científico mais completo e atualizado do mercado. As principais características do programa de estudos são:

- » O desenvolvimento de casos práticos apresentados por especialistas em Terapia Assistida por Animais
- » O conteúdo gráfico, esquemático e extremamente útil fornece informações científicas e práticas sobre as disciplinas indispensáveis para o exercício da profissão
- » As novidades sobre Terapia Assistida por Animais
- » Exercícios práticos onde o processo de autoavaliação é realizado para melhorar a aprendizagem
- » Destaque especial para as metodologias inovadoras em Terapia Assistida por Animais
- » Lições teóricas, perguntas aos especialistas, fóruns de discussão sobre temas controversos e trabalhos de reflexão individual
- » Disponibilidade de acesso a todo o conteúdo a partir de qualquer dispositivo, fixo ou portátil, com conexão à Internet



Bem-vindo ao programa estudos que lhe ajudará a atingir seus objetivos profissionais e a posicioná-lo como um Psicólogo de referência”

“

Este programa é a oportunidade que você estava esperando para avançar em sua carreira e tornar-se um Psicólogo conceituado em um setor em crescimento”

O corpo docente deste curso é formado por profissionais da área de psicologia, que transferem a experiência do seu trabalho para este programa, além de especialistas reconhecidos de sociedades de referência e universidades de prestígio.

O seu conteúdo multimídia, desenvolvido com a mais recente tecnologia educacional, oferece ao profissional uma aprendizagem situada e contextual, ou seja, um ambiente simulado que proporcionará uma aprendizagem imersiva e programada para qualificar em situações reais.

A estrutura deste programa se concentra na Aprendizagem Baseada em Problemas, onde o aluno deverá tentar resolver as diferentes situações de prática profissional que surjam ao longo da capacitação. Para isso, o profissional contará com a ajuda de um sistema inovador de vídeo interativo realizado por especialistas com ampla experiência em Terapia Assistida por Animais.

Invista em conhecimento e se destaque na sua área, realizando este curso completo.

Os psicólogos devem continuar atualizando seus conhecimentos para se adaptarem aos novos desenvolvimentos da área.



02

Objetivos

Ao concluir este Curso, o psicólogo será totalmente capaz de desenvolver e implementar este tipo de intervenção com cães, oferecendo condições ideais tanto para o animal quanto para o paciente. Isto não só ampliará as competências profissionais do aluno, mas também fará dele um profissional de qualidade.



“

Uma capacitação de alto nível que se destaca no setor pela qualidade de seus conteúdos e seu excelente corpo docente formado por profissionais renomados com anos de experiência”



Objetivos gerais

- » Analisar os comportamentos naturais das espécies caninas a fim de convertê-las em capacidades e potencialidades no uso de Intervenções Assistidas
- » Avaliar objetivamente as características e requisitos mínimos que um cão de Intervenção Assistida deve ter de seu desenvolvimento comportamental
- » Gerar habilidades e ferramentas de gestão no guia através da compreensão da aprendizagem canina, a fim de facilitar a elaboração de uma sessão de trabalho
- » Identificar os cuidados mínimos exigidos pelo cão e os problemas que podem ocorrer em uma sessão de trabalho

“

Este Curso 100% online lhe permitirá conciliar seus estudos com seu trabalho enquanto amplia conhecimentos nesta área”





Objetivos específicos

- » Analisar o desenvolvimento dos comportamentos naturais dos cães, tanto instintivos quanto adquiridos, e a influência do comportamento humano em cada um deles
- » Avaliar em detalhes os comportamentos positivos do cão a serem incorporados em um programa de Intervenção Assistida, bem como aqueles comportamentos que poderiam gerar problemas em seu processo de aprendizagem
- » Interpretar adequadamente os resultados dos testes de triagem comportamental de cães a serem integrados ao programa de Intervenção Assistida
- » Gerar um protocolo de adestramento de acordo com as qualidades do cão e os objetivos de trabalho em cada sessão
- » Propor alternativas metodológicas nas sessões de intervenção com base nos objetivos previamente estabelecidos para cada usuário
- » Avaliar rotineiramente o estado de saúde dos cães de intervenção, identificando sinais de alerta ou sinais de mal-estar para agir oportunamente com o atendimento psicológico
- » Identificar problemas de comportamento que se desenvolvem no cão de intervenção antes, durante e depois das sessões com os usuários

03

Direção do curso

O corpo docente do programa inclui especialistas de várias áreas relacionadas à Terapia Assistida por Animais. Assim, se o aluno decidir cursar este programa, contará com a experiência e o prestígio de profissionais da área de Psicologia, que lhe ajudarão a entender melhor como funcionam as Intervenções Assistidas por Animais para pessoas com diversas disfunções, obtendo uma compreensão das condições e características para as quais estas intervenções têm um maior índice de resultados positivos.



“

Você terá os recursos mais avançados, meticulosamente projetados por profissionais de prestígio”

Direção



Sr. Óscar Fabián Alarcón Rodríguez

- Etólogo veterinário responsável pelas consultas dentro da especialidade, e avaliador para a seleção de cães para Intervenções Assistidas Centro Canino da Cruz Vermelha
- Treinamento e cuidados veterinários para cães de canil Centro Canino GOpet
- Cuidados e manejo de equinos e aves de rapina Suporte para intervenções em animais para pessoas com diversidades funcionais. Associação Teanima
- Cuidado, treinamento e manejo das aves de rapina do zoológico Weltvogelpark
- Planejamento e implementação de Terapias Assistidas por Caninos e Equinos Centro Colombiano de Estimulação Neurosensorial (CECOEN)
- Mestrado em Intervenção Assistida por Animais e Etologia Aplicada, Universidade Autônoma de Madri
- Curso de Etologia Clínica Centro de Especialidades Médicas Veterinárias (CEMV) (Buenos Aires, Argentina)
- Médico Veterinário e Zootecnista Fundação Universitária San Martín (Bogotá, Colômbia)
- TAC Norte. Cursos de capacitação na especialidade de Intervenção Assistida por Cães
- Centro Canino da Cruz Vermelha Capacitação em treinamento de cães e Intervenção Assistida por Cães Hotel Canino AMKA Capacitação em Etologia e Adestramento Canino

**Sra. Marisol Fernández Puyot**

- ♦ Coordenadora de Terapia Assistida por Animais
- ♦ Coordenadora de sessões de terapia, chegando a realizar, antes da pandemia, até 120 sessões de terapia por mês com cães, cavalos, aves de rapina e pequenos mamíferos
- ♦ Administra uma equipe multidisciplinar de psicólogos, fisioterapeutas, técnicos em terapia animal assistida, guias equestres, adestradores, cuidador de estábulo, etc. Uma equipe de 9 pessoas
- ♦ Colaboradora e voluntária da Associação PE&CO
- ♦ Fundadora e criadora da Associação Teanima
- ♦ Terapia Assistida por Animais pela Universidade Complutense de Madri
- ♦ Orientadora de estagiários da Associação Teanima para graduados em TAFAD e TECO de diferentes institutos da Comunidade de Madri e para graduados em Sociologia e Pedagogia da Universidade Complutense de Madri

Professores**Sra. Clara Prittwitz Sanz**

- » Psicóloga da Associação Teanima (Terapia Assistida por Animais)
- » Formada em Psicologia pela Universidade Complutense de Madri
- » Especialista em Etologia Equina e Terapias Equestres pela Universidade Autônoma de Madri
- » Orientadora de estágio na Associação Teanima para alunos da Universidade Complutense, UNED e Universidade Rei Juan Carlos

04

Estrutura e conteúdo

A estrutura do conteúdo foi desenvolvida pelos melhores profissionais do setor de Terapia Assistida por Animais, com ampla experiência e reconhecido prestígio na profissão, respaldada pelo volume de casos revisados, estudados e diagnosticados, com grande conhecimento das novas tecnologias aplicadas à psicologia. Isto garantirá que, após completar a capacitação, o psicólogo estará totalmente qualificado para trabalhar com Intervenções Assistidas por Animais a partir de uma abordagem multidisciplinar que favoreça tanto o humano quanto o animal.





“

Este Curso conta com o conteúdo científico mais completo e atualizado do mercado”

Módulo 1. Intervenção Assistida por Cães

- 1.1. Etologia dos cães
 - 1.1.1. Genética comportamental
 - 1.1.2. Processos de desenvolvimento comportamental em filhotes de cachorro
 - 1.1.3. Comunicação canina
 - 1.1.4. Hierarquias intraespécie e interespécie
 - 1.1.5. Influências hormonais no desenvolvimento de comportamentos caninos
 - 1.1.6. Comportamento lúdico
- 1.2. Inteligência canina
 - 1.2.1. Compreensão da linguagem humano
 - 1.2.2. Habilidade para solucionar problemas
 - 1.2.3. Estudos sobre as raças mais inteligentes
- 1.3. Características do cão para Intervenção Assistida
 - 1.3.1. Características físicas
 - 1.3.2. Características comportamentais
 - 1.3.3. Cães criados seletivamente ou de pedigree
 - 1.3.4. Cães de abrigos ou canis
- 1.4. Métodos de seleção de caninos para Intervenções Assistidas
 - 1.4.1. Teste de Campbell
 - 1.4.2. Questionário de Avaliação e Pesquisa do Comportamento Canino (C-BARQ)
 - 1.4.3. Teste etológico "Ethotest"
 - 1.4.4. Outros protocolos para a seleção de cães
- 1.5. Técnicas de adestramento
 - 1.5.1. Adestramento tradicional
 - 1.5.2. Adestramento positivo
 - 1.5.3. Moldado ou "Shaping"
 - 1.5.4. Indução ou "Luring"
 - 1.5.5. "Targeting"
 - 1.5.6. Uso do clicker



- 1.6. Técnicas de adestramento para gestão
 - 1.6.1. Propedêutica para a aprendizagem
 - 1.6.2. Atenção ao chamado
 - 1.6.3. Caminhar ao lado
 - 1.6.4. Ordens de permanência
 - 1.6.5. Uso de focinheira
- 1.7. Técnicas de adestramento por objetivos
 - 1.7.1. Agarrar, trazer e soltar objetos
 - 1.7.2. Ir para um local
 - 1.7.3. Latido por comando
 - 1.7.4. Imitação de comportamento
- 1.8. Manejo do canino durante as sessões
 - 1.8.1. Elementos de manejo e de atividade do cachorro
 - 1.8.2. Abordagem controlada do usuário
 - 1.8.3. Como terminar uma sessão com o cachorro
- 1.9. Cuidados veterinários
 - 1.9.1. A medicina preventiva
 - 1.9.2. Primeiros socorros
 - 1.9.3. Problemas genéticos de raças comuns para intervenções
 - 1.9.4. Nutrição e alimentação
- 1.10. Detecção de problemas de comportamento canino
 - 1.10.1. Fatores de estresse
 - 1.10.2. Agressividade
 - 1.10.3. Medo, ansiedade e fobia
 - 1.10.4. Impulsividade
 - 1.10.5. Senilidade

05

Metodologia

Este curso oferece uma maneira diferente de aprender. Nossa metodologia é desenvolvida através de um modo de aprendizagem cíclico: o **Relearning**. Este sistema de ensino é utilizado, por exemplo, nas faculdades de medicina mais prestigiadas do mundo e foi considerado um dos mais eficazes pelas principais publicações científicas, como o **New England Journal of Medicine**.



“

Descubra o Relearning, um sistema que abandona a aprendizagem linear convencional para realizá-la através de sistemas de ensino cíclicos: uma forma de aprendizagem que se mostrou extremamente eficaz, especialmente em disciplinas que requerem memorização”

Na TECH usamos o Método do Caso

Em uma determinada situação clínica, o que um profissional deveria fazer? Ao longo do programa, os alunos irão se deparar com diversos casos simulados baseados em situações reais, onde deverão investigar, estabelecer hipóteses e finalmente resolver as situações. Há diversas evidências científicas sobre a eficácia deste método. Os especialistas aprendem melhor, mais rápido e de forma mais sustentável ao longo do tempo.

Com a TECH o psicólogo experimenta uma maneira de aprender que está revolucionando as bases das universidades tradicionais em todo o mundo.



Segundo o Dr. Gérvas, o caso clínico é a apresentação comentada de um paciente, ou grupo de pacientes, que se torna um "caso", um exemplo ou modelo que ilustra algum componente clínico peculiar, seja pelo seu poder de ensino ou pela sua singularidade ou raridade. É essencial que o caso seja fundamentado na vida profissional atual, tentando recriar as condições reais da prática profissional do psicólogo.

“

Você sabia que este método foi desenvolvido em 1912, em Harvard, para os alunos de Direito? O método do caso consistia em apresentar situações reais e complexas para que os alunos tomassem decisões e justificassem como resolvê-las. Em 1924 foi estabelecido como o método de ensino padrão em Harvard”

A eficácia do método é justificada por quatro conquistas fundamentais:

1. Os psicólogos que seguem este método não só assimilam os conceitos, mas também desenvolvem a capacidade mental, através de exercícios que avaliam situações reais e a aplicação do conhecimento.
2. A aprendizagem se consolida nas habilidades práticas permitindo ao psicólogo integrar melhor o conhecimento à prática clínica.
3. A assimilação de ideias e conceitos se torna mais fácil e mais eficiente, graças ao uso de situações decorrentes da realidade.
4. A sensação de eficiência do esforço investido se torna um estímulo muito importante para os alunos, o que se traduz em um maior interesse pela aprendizagem e um aumento no tempo dedicado ao curso.



Metodologia Relearning

A TECH utiliza de maneira eficaz a metodologia do estudo de caso com um sistema de aprendizagem 100% online, baseado na repetição, combinando 8 elementos didáticos diferentes em cada aula.

Potencializamos o estudo de caso com o melhor método de ensino 100% online: o Relearning.

O psicólogo aprenderá através de casos reais e da resolução de situações complexas em ambientes simulados de aprendizagem. Estes simulados são realizados através de software de última geração para facilitar a aprendizagem imersiva.



Na vanguarda da pedagogia mundial, o método Relearning conseguiu melhorar os níveis de satisfação geral dos profissionais que concluíram seus estudos, com relação aos indicadores de qualidade da melhor universidade online do mundo (Universidade de Columbia).

Através desta metodologia, mais de 150 mil psicólogos foram capacitados com sucesso sem precedentes em todas as especialidades. Nossa metodologia de ensino é desenvolvida em um ambiente altamente exigente, com um corpo discente com um perfil socioeconômico médio-alto e uma média de idade de 43,5 anos.

O Relearning permitirá uma aprendizagem com menos esforço e mais desempenho, fazendo com que você se envolva mais em sua especialização, desenvolvendo o espírito crítico e sua capacidade de defender argumentos e contrastar opiniões: uma equação de sucesso.

No nosso programa, a aprendizagem não é um processo linear, ela acontece em espiral (aprender, desaprender, esquecer e reaprender). Portanto, combinamos cada um desses elementos de forma concêntrica.

A nota geral do sistema de aprendizagem da TECH é de 8,01, de acordo com os mais altos padrões internacionais.



Neste programa, oferecemos o melhor material educacional, preparado especialmente para os profissionais:



Material de estudo

Todo o conteúdo foi criado especialmente para o curso pelos especialistas que irão ministrá-lo, o que faz com que o desenvolvimento didático seja realmente específico e concreto.

Posteriormente, esse conteúdo é adaptado ao formato audiovisual, para criar o método de trabalho online da TECH. Tudo isso, com as técnicas mais inovadoras que proporcionam alta qualidade em todo o material que é colocado à disposição do aluno.



As últimas técnicas e procedimentos em vídeo

TECH aproxima o aluno das técnicas mais inovadoras, dos últimos avanços educacionais e da vanguarda da Psicologia. Tudo isso, explicado detalhadamente para sua total assimilação e compreensão. E o melhor de tudo, você poderá assistí-los quantas vezes quiser.



Resumos interativos

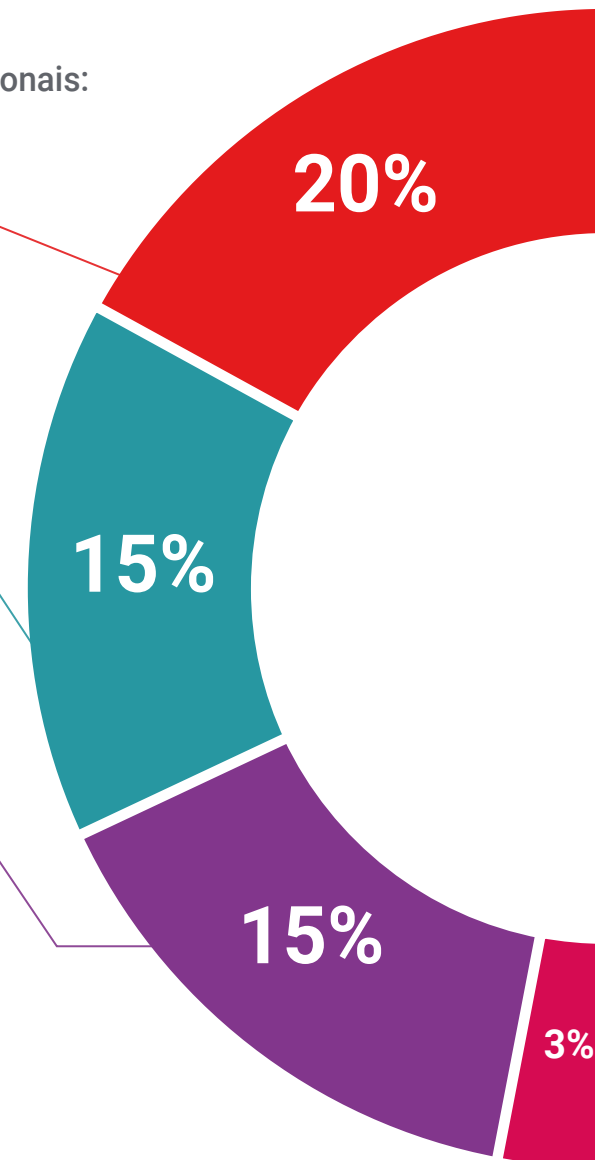
A equipe da TECH apresenta o conteúdo de forma atraente e dinâmica através de pílulas multimídia que incluem áudios, vídeos, imagens, gráficos e mapas conceituais para consolidar o conhecimento.

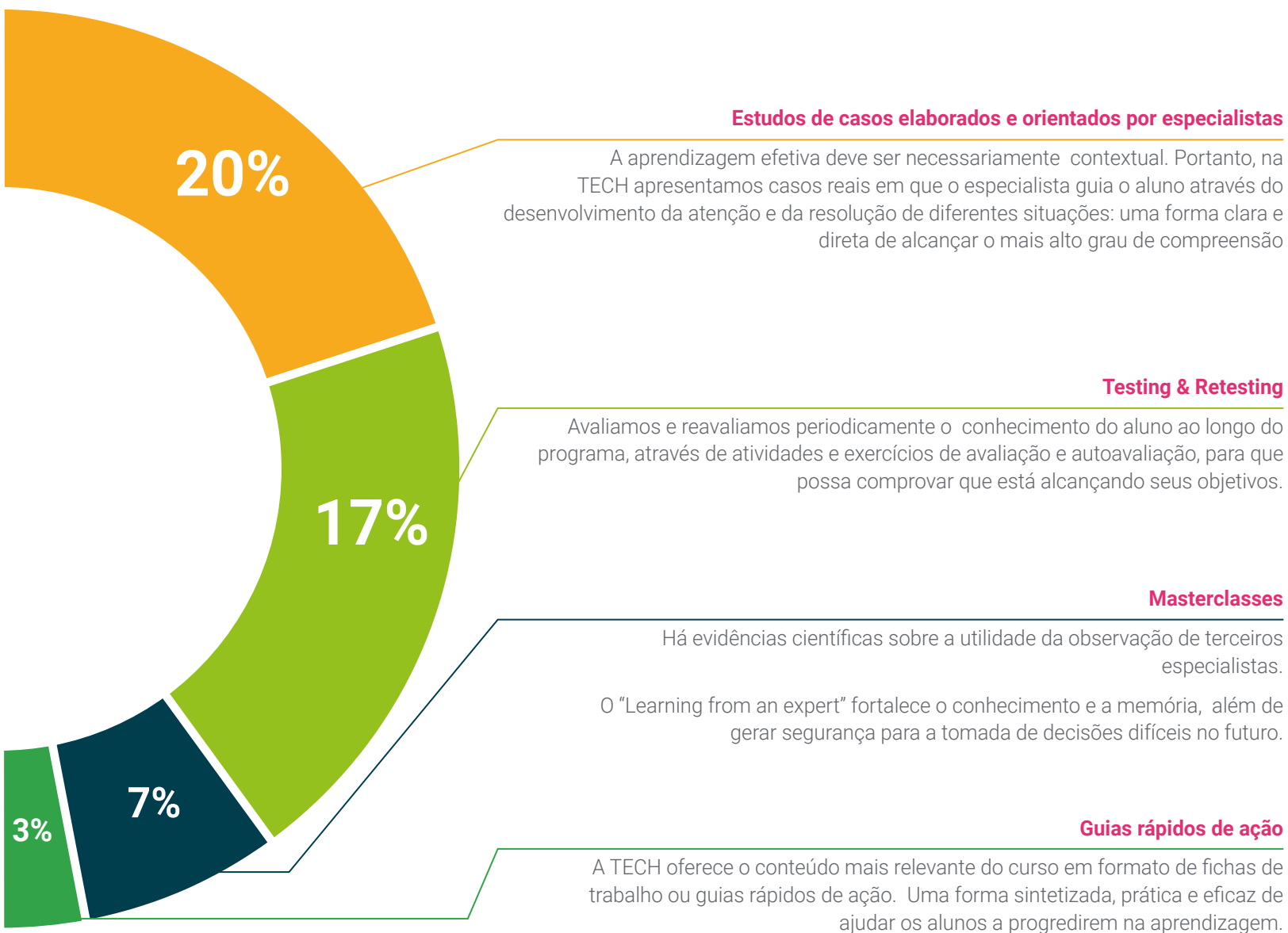
Este sistema exclusivo de capacitação por meio da apresentação de conteúdo multimídia, foi premiado pela Microsoft como "Caso de sucesso na Europa"



Leituras complementares

Artigos recentes, documentos de consenso e diretrizes internacionais, entre outros. Na biblioteca virtual da TECH o aluno terá acesso a tudo o que for necessário para complementar a sua capacitação.





05

Certificado

O Curso de Intervenção Assistida por Cães garante, além da capacitação mais rigorosa e atualizada, acesso ao certificado do Curso emitido pela TECH Universidade Tecnológica.



“

*Conclua este programa de estudos
com sucesso e receba o seu certificado
sem sair de casa e sem burocracias”*

Este **Curso de Intervenção Assistida por Cães** conta com o conteúdo científico mais completo e atualizado do mercado.

Uma vez aprovadas as avaliações, o aluno receberá por correio o certificado* correspondente ao **Curso** emitido pela **TECH Universidade Tecnológica**.

O certificado emitido pela **TECH Universidade Tecnológica** expressará a qualificação obtida no Curso, atendendo aos requisitos normalmente exigidos pelas bolsas de empregos, concursos públicos e avaliação de carreira profissional.

Título: **Curso de Intervenção Assistida por Cães**

Nº de Horas Oficiais: **150h**



*Apostila de Haia: Caso o aluno solicite que seu certificado seja apostilado, a TECH EDUCATION providenciará a obtenção do mesmo a um custo adicional.



Curso

Intervenção Assistida por Cães

- » Modalidade: online
- » Duração: 6 semanas
- » Certificado: TECH Universidade Tecnológica
- » Dedicção: 16h/semana
- » Horário: no seu próprio ritmo
- » Provas: online

Curso

Intervenção Assistida
por Cães



tech universidade
tecnológica