

# Curso

Diagnóstico

Psicopedagógico no Âmbito

Social e Comunitário



## Curso

Diagnóstico

Psicopedagógico no Âmbito  
Social e Comunitário

Modalidade: online

Duração: 6 semanas

Certificação: TECH Universidade Tecnológica

Créditos: 6 ECTS

Carga horária: 150 horas

Acesso ao site: [www.techtitute.com/pt/psicologia/curso/curso-diagnostico-psicopedagogico-ambito-social-comunitario](http://www.techtitute.com/pt/psicologia/curso/curso-diagnostico-psicopedagogico-ambito-social-comunitario)

# Índice

01

Apresentação

---

*pág. 4*

02

Objetivos

---

*pág. 8*

03

Direção do curso

---

*pág. 12*

04

Estrutura e conteúdo

---

*pág. 16*

05

Metodologia

---

*pág. 20*

06

Certificação

---

*pág. 28*

# 01

# Apresentação

O aumento das disparidades salariais, as desigualdades sociais e a taxa de desemprego são algumas das razões que explicam a necessidade crescente de psicólogos sociais e comunitários no domínio da educação. No entanto, como se trata de um domínio relativamente recente, existe ainda uma margem considerável para estudos futuros. Por conseguinte, os profissionais exigem cada vez mais cursos que abordem esta área a partir de uma perspetiva inovadora. Neste sentido, o Curso proposto pela TECH foi desenvolvido com ênfase nas mais recentes investigações e estudos em psicopedagogia sociocomunitária. Assim, os alunos terão acesso às ferramentas e estratégias mais atuais. Desta forma, serão capazes de prestar cuidados de qualidade nos ambientes que o exijam. Tudo isso através de uma modalidade 100% online e sem horários, o que favorece a conciliação com a vida pessoal e profissional e, conseqüentemente, a aprendizagem.





“

*Ao longo do Curso, irá trabalhar com as fórmulas de detecção mais atuais. O objetivo é tornar as suas intervenções tão eficazes quanto possível”*

A aproximação da psicopedagogia da educação a outros domínios aumentou exponencialmente as possibilidades desta especialidade. Isto deve-se à sua utilidade na resolução de problemas de diferentes tipos, mas também pelo número de sinergias que gera com outras profissões. Os domínios social e laboral são aqueles em que está a ter maior impacto.

Por este motivo, o Curso é um verdadeiro compêndio das técnicas e dos recursos mais úteis e inovadores da psicopedagogia sociocomunitária. Apresenta os programas mais comuns, os agentes envolvidos e a importância da mediação em determinadas situações. Tudo isto sempre com base nas mais recentes investigações relacionadas. Isto permite prestar cuidados em sintonia com a evolução da sociedade e com elevados padrões de qualidade.

Os conteúdos serão disponibilizados numa modalidade 100% online, sem horários e com o plano de estudos disponível na íntegra desde o primeiro dia. Isto ajuda a conciliar a vida profissional e pessoal e permite-lhe estudar onde, como e quando quiser. Tudo o que precisa é de um dispositivo com acesso à Internet.

Este **Curso de Diagnóstico Psicopedagógico no Âmbito Social e Comunitário** conta com o conteúdo científico mais completo e atualizado do mercado. As suas principais características são:

- ♦ O desenvolvimento de casos práticos apresentados por especialistas em diagnóstico psicopedagógico
- ♦ O conteúdo gráfico, esquemático e eminentemente prático com o qual está concebido recorre a informações científicas e práticas sobre as disciplinas que são essenciais para a prática profissional
- ♦ Exercícios práticos onde o processo de autoavaliação pode ser levado a cabo a fim de melhorar a aprendizagem
- ♦ A sua ênfase especial em metodologias inovadoras
- ♦ Aulas teóricas, perguntas ao especialista, fóruns de discussão sobre questões controversas e atividades de reflexão individual
- ♦ A disponibilidade de acesso ao conteúdo a partir de qualquer dispositivo fixo ou portátil com ligação à Internet



*Inscreva-se e saiba mais sobre as diferentes oportunidades geradas pela educação não formal e informal no âmbito da realização de intervenções psicopedagógicas”*

“

*Através deste Curso, terá acesso a uma visão geral, baseada em estudos recentes, da evolução dos agentes intervenientes na psicopedagogia nos próximos anos”*

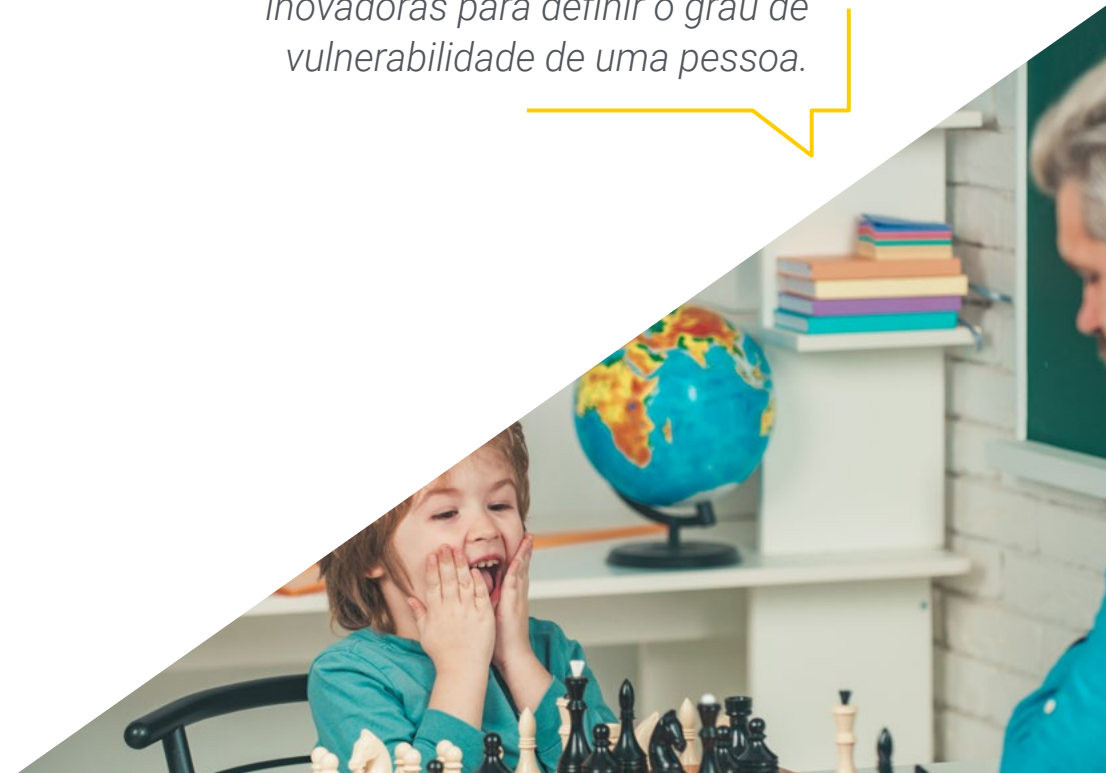
O corpo docente do Curso inclui profissionais do setor que trazem a sua experiência profissional para esta qualificação, para além de especialistas reconhecidos de sociedades de referência e universidades de prestígio.

Graças ao seu conteúdo multimédia, desenvolvido com a mais recente tecnologia educativa, o profissional terá acesso a uma aprendizagem situada e contextual, isto é, um ambiente de simulação que proporcionará uma educação imersiva, programada para praticar em situações reais.

A conceção desta qualificação centra-se na Aprendizagem Baseada em Problemas, através da qual o especialista deve tentar resolver as diferentes situações da prática profissional que surgem ao longo do Curso. Para tal, contará com a ajuda de um sistema inovador de vídeo interativo desenvolvido por especialistas reconhecidos.

*Inscreva-se e comece a trabalhar com os mais recentes programas educativos orientados para o âmbito laboral.*

*Os professores do TECH irão apresentar-lhe as técnicas mais inovadoras para definir o grau de vulnerabilidade de uma pessoa.*



# 02

## Objetivos

Através deste Curso irá aprofundar as competências psicopedagógicas necessárias para intervir em contextos sócio-comunitários. Os alunos serão preparados para detetar situações de risco ou de carência e apresentar soluções específicas para cada perfil. Assim, irão não só obter conhecimentos específicos sobre psicopedagogia sociocomunitária, como também dispôr das ferramentas mais úteis para a pôr em prática.







“

*Nos últimos anos, foram desenvolvidas novas estratégias de intervenção para grupos de risco. Inscreva-se e atualize-se para continuar a ser um profissional de excelência”*



## Objetivos gerais

---

- ♦ Fornecer uma visão atualizada da teoria relacionada com o diagnóstico psicopedagógico
- ♦ Aprofundar o conhecimento dos diferentes grupos sociais suscetíveis de intervenção psicopedagógica

“

*Ao longo do Curso, irá centrar-se na deteção de situações particularmente sensíveis, tais como abusos ou maus tratos”*





## Objetivos específicos

---

- ◆ Compreender a intervenção sócio-comunitária para desenvolver técnicas psicopedagógicas
- ◆ Diferenciar o duplo enquadramento da ação sócio-sanitária: a educação não formal e informal
- ◆ Desenvolver diferentes programas socioeducativos de acordo com os grupos etários
- ◆ Aprender a trabalhar com diferentes grupos vulneráveis

# 03

## Direção do curso

Os problemas sociais e laborais encontram frequentemente um elo comum na escassez económica. Por esta razão, o corpo docente deste Curso é constituído por psicopedagogos com experiência em diferentes programas de inserção no mercado de trabalho. Isto irá facilitar a procura de soluções eficazes e inovadoras e, acima de tudo, proporcionar aos alunos uma experiência em primeira mão do trabalho quotidiano em contextos sócio-comunitários. Posteriormente, os conhecimentos podem ser extrapolados para o seu próprio ambiente de trabalho.



“

*Inscrever-se na TECH irá permitir-lhe analisar, em conjunto com profissionais de topo, as investigações mais recentes em psicopedagogia sócio-comunitária”*

## Direção



### Dr. Álvaro Alfonso Suárez

- ♦ Professor de apoio alunos com necessidades educativas especiais
- ♦ Técnico de apoio sócio-sanitário para pessoas dependentes em instituições sociais
- ♦ Técnico de integração social: conceção, desenvolvimento e avaliação de intervenções de inserção social direcionadas para pessoas com doenças mentais graves
- ♦ Licenciatura em Psicopedagogia pela Universidade de La Laguna



# 04

## Estrutura e conteúdo

O Curso começa por abordar os programas educativos mais recomendados. Em seguida, define as características da mediação e as situações em que pode ser aplicada. Ambos serão abordados com base nas mais recentes investigações e estudos, permitindo que o aluno proporcione um apoio de qualidade. Além disso, todo o plano de estudos estará disponível desde o início e 24 horas por dia. Assim, é mais fácil para os alunos organizarem e conciliarem a sua aprendizagem.





“

*A mediação de um conflito familiar apresenta algumas dificuldades. No entanto, ao pôr em prática as técnicas inovadoras que irá encontrar neste Curso, será capaz de o fazer eficazmente”*

## Módulo 1. Diagnóstico psicopedagógico no âmbito social e comunitário

- 1.1. Conceito e finalidade da intervenção sócio-comunitária
  - 1.1.1. Conceito, princípios e finalidade da intervenção sócio-comunitária. Âmbitos e dimensões
    - 1.1.1.1. Conceito e princípio de intervenção sócio-comunitária
    - 1.1.1.2. Finalidade
    - 1.1.1.3. Âmbitos e dimensões
- 1.2. Agentes e destinatários da intervenção sócio-comunitária
  - 1.2.1. Mediação sócio-comunitária: os agentes sociais e os destinatários
    - 1.2.1.1. Os agentes sociais
    - 1.2.1.2. Os destinatários
- 1.3. O duplo enquadramento de ação: educação não formal e educação informal
  - 1.3.1. Concetualização da educação não formal e da educação informal e áreas de intervenção
    - 1.3.1.1. A educação não formal
    - 1.3.1.2. Áreas de intervenção na educação não formal
    - 1.3.1.3. A educação informal
    - 1.3.1.4. Áreas de intervenção na educação informal
- 1.4. Os programas de educação não formal: infância
  - 1.4.1. Programas não formais de cuidados na infância
    - 1.4.1.1. Programas não formais de cuidados na infância
- 1.5. Os programas de educação não formal: adolescência e juventude
  - 1.5.1. Programas de formação laboral, programas com uma componente social, programas para adolescentes geridos por ONG e programas para adolescentes geridos por organismos públicos
    - 1.5.1.1. Programas de formação laboral
    - 1.5.1.2. Programas com uma componente social
    - 1.5.1.3. Programas para adolescentes geridos por ONG
    - 1.5.1.4. Programas para adolescentes geridos por organismos públicos
- 1.6. Os programas de educação não formal: idade madura
  - 1.6.1. Programas para a idade madura geridos por ONG, programas para a terceira idade geridos por organismos públicos e programas de formação laboral
    - 1.6.1.1. Programas para a idade madura geridos por ONG
    - 1.6.1.2. Programas para a idade madura geridos por organismos públicos
    - 1.6.1.3. Programas de formação laboral





- 1.7. Os programas de educação não formal: velhice
  - 1.7.1. Envelhecimento ativo. Programas para a velhice
    - 1.7.1.1. O envelhecimento ativo
    - 1.7.1.2. Promoção do envelhecimento ativo: programas
- 1.8. A mediação em grupos de especial vulnerabilidade: pessoas em estabelecimentos prisionais
  - 1.8.1. Mediação na saúde e concepção do projeto de mediação e seleção-recrutamento de trabalhadores no setor da saúde
    - 1.8.1.1. Mediação sanitária e concepção do projeto de mediação
    - 1.8.1.2. Seleção e recrutamento de trabalhadores no setor da saúde
- 1.9. A mediação em grupos de especial vulnerabilidade: menores institucionalizados
  - 1.9.1. O conflito familiar. Acolhimento residencial e programas de resolução de conflitos
    - 1.9.1.1. O conflito familiar
    - 1.9.1.2. Acolhimento residencial
    - 1.9.1.3. Programas de resolução de conflitos
- 1.10. A mediação em grupos de especial vulnerabilidade: pessoas em situações de marginalização e pobreza extrema
  - 1.10.1. Pobreza extrema e direitos humanos. Medição e mediação
    - 1.10.1.1. Pobreza extrema
    - 1.10.1.2. Direitos humanos
    - 1.10.1.3. Medição
    - 1.10.1.4. Mediação
- 1.11. A mediação em grupos de especial vulnerabilidade: pessoas em situação de migração ou refugiados
  - 1.11.1. Projetos baseados no estatuto de refugiado, mediadores interculturais e âmbito geográfico
    - 1.11.1.1. Projetos baseados no estatuto de refugiado
    - 1.11.1.2. Mediadores interculturais
    - 1.11.1.3. Âmbito geográfico
- 1.12. A mediação em grupos de especial vulnerabilidade: pessoas que sofreram abusos ou maus-tratos
  - 1.12.1. Tipos de maus-tratos. O mediador e a mediação social na família
    - 1.12.1.1. Conceito de maus-tratos
    - 1.12.1.2. Tipos de maus-tratos
    - 1.12.1.3. O mediador e a mediação social na família

05

# Metodologia

Este programa de capacitação oferece uma forma diferente de aprendizagem. A nossa metodologia é desenvolvida através de um modo de aprendizagem cíclico: **o Relearning**. Este sistema de ensino é utilizado, por exemplo, nas escolas médicas mais prestigiadas do mundo e tem sido considerado um dos mais eficazes pelas principais publicações, tais como a *New England Journal of Medicine*.



“

*Descubra o Relearning, um sistema que abandona a aprendizagem linear convencional para o levar através de sistemas de ensino cíclicos: uma forma de aprendizagem que provou ser extremamente eficaz, especialmente em disciplinas que requerem memorização”*

## Na TECH utilizamos o Método de Caso

Numa dada situação, o que deve fazer um profissional? Ao longo do programa, os estudantes serão confrontados com múltiplos casos clínicos simulados com base em pacientes reais nos quais terão de investigar, estabelecer hipóteses e finalmente resolver a situação. Há abundantes provas científicas sobre a eficácia do método. Os especialistas aprendem melhor, mais depressa e de forma mais sustentável ao longo do tempo.

*Com a TECH o psicólogo experimenta uma forma de aprendizagem que abala as bases das universidades tradicionais em todo o mundo.*



Segundo o Dr. Gérvas, o caso clínico é a apresentação anotada de um paciente, ou grupo de pacientes, que se torna um "caso", um exemplo ou modelo que ilustra alguma componente clínica peculiar, quer pelo seu poder de ensino, quer pela sua singularidade ou raridade. É essencial que o caso seja fundamentado na vida profissional actual, tentando recriar as condições reais na prática profissional do psicólogo.

“

*Sabia que este método foi desenvolvido em 1912 em Harvard para estudantes de direito? O método do caso consistia em apresentar situações reais complexas para que tomassem decisões e justificassem a forma de as resolver. Em 1924 foi estabelecido como um método de ensino padrão em Harvard”*

#### A eficácia do método é justificada por quatro realizações fundamentais:

- 1 Os psicólogos que seguem este método não só conseguem a assimilação de conceitos, mas também um desenvolvimento da sua capacidade mental, através de exercícios de avaliação de situações reais e da aplicação de conhecimentos.
- 2 A aprendizagem é solidamente traduzida em competências práticas que permitem ao psicólogo integrar melhor o conhecimento na prática clínica.
- 3 A assimilação de ideias e conceitos é facilitada e mais eficiente, graças à utilização de situações que surgiram a partir de um ensino real.
- 4 O sentimento de eficiência do esforço investido torna-se um estímulo muito importante para os estudantes, o que se traduz num maior interesse pela aprendizagem e num aumento do tempo passado a trabalhar no curso.



## Metodologia Relearning

A TECH combina eficazmente a metodologia dos Casos Práticos com um sistema de aprendizagem 100% online baseado na repetição, que combina 8 elementos didáticos diferentes em cada lição.

Potenciamos os Casos de Estudo com o melhor método de ensino 100% online: o Relearning.

*O psicólogo aprenderá através de casos reais e da resolução de situações complexas em ambientes de aprendizagem simulados. Estas simulações são desenvolvidas com software de última geração para facilitar a aprendizagem imersiva.*





Na vanguarda da pedagogia mundial, o método Relearning conseguiu melhorar os níveis de satisfação geral dos profissionais que concluem os seus estudos, no que respeita aos indicadores de qualidade da melhor universidade online do mundo (Universidade de Columbia).

Esta metodologia já formou mais de 150000 psicólogos com um sucesso sem precedentes em todas as especialidades clínicas. A nossa metodologia de ensino é desenvolvida num ambiente altamente exigente, com um corpo estudantil universitário, com um perfil socioeconómico alto e uma idade média de 43,5 anos.

*O Relearning permitir-lhe-á aprender com menos esforço e mais desempenho, envolvendo-o mais na sua capacitação, desenvolvendo um espírito crítico, defendendo argumentos e opiniões contrastantes: uma equação direta ao sucesso.*

No nosso curso, a aprendizagem não é um processo linear, mas acontece numa espiral (aprender, desaprender, esquecer e reaprender). Por isso, combinamos cada um destes elementos de forma concêntrica.

A pontuação global do nosso sistema de aprendizagem é de 8,01 em relação aos mais elevados padrões internacionais.



Este curso oferece o melhor material educativo, cuidadosamente preparado para profissionais:



#### Material de estudo

Todos os conteúdos didáticos são criados pelos especialistas que irão ministrar o curso, em específico para o mesmo, para que o desenvolvimento didático seja realmente específico e concreto.

Estes conteúdos são então aplicados em formato audiovisual, para criar o método de trabalho online da TECH. Tudo isto com as mais recentes técnicas que oferecem componentes de alta qualidade em cada um dos materiais que são colocados à disposição do aluno.



#### Últimas técnicas e procedimentos em vídeo

A TECH faz chegar ao aluno as técnicas mais inovadoras, com os últimos avanços educacionais, que estão na vanguarda da atual situação na Psicologia. Tudo isto, em primeira pessoa, com o máximo rigor, explicado e detalhado para a assimilação e compreensão do aluno. E o melhor de tudo é que pode assistir quantas vezes quiser.



#### Resumos interativos

A equipa da TECH apresenta os conteúdos de forma atrativa e dinâmica em formatos multimédia que incluem áudios, vídeos, imagens, diagramas e mapas conceptuais de forma a reforçar o conhecimento.

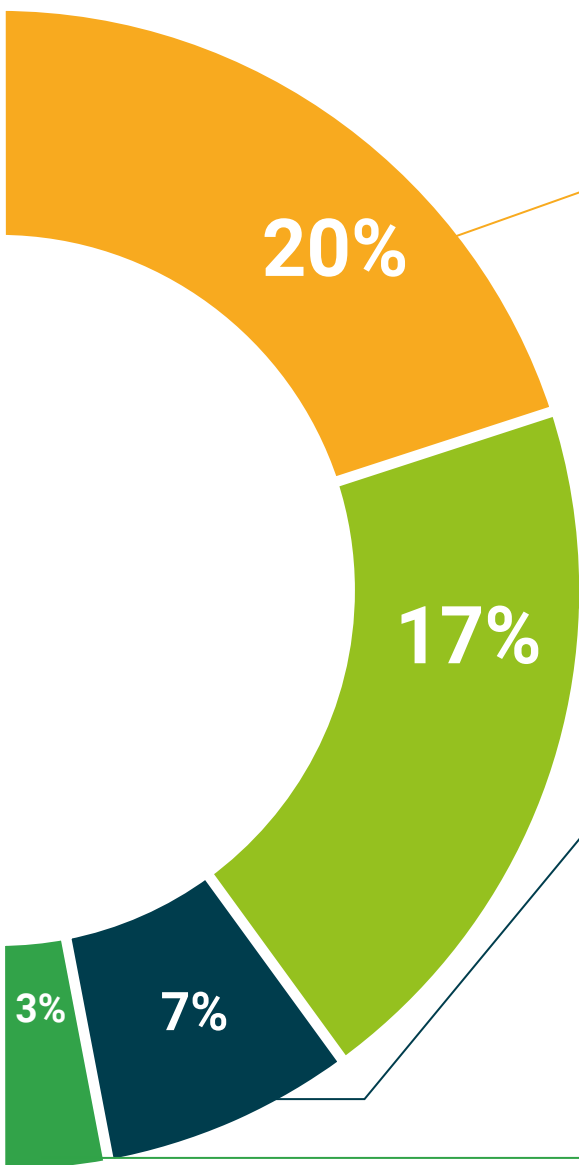
Este sistema educativo único para a apresentação de conteúdos multimédia foi premiado pela Microsoft como um "Caso de Sucesso Europeu".



#### Leituras complementares

Artigos recentes, documentos de consenso e guias internacionais, entre outros. Na biblioteca virtual da TECH, o aluno terá acesso a tudo o que precisa para completar a sua capacitação.





### Análises de casos desenvolvidos e liderados por especialistas

A aprendizagem eficaz deve ser necessariamente contextual. Por isso, a TECH apresenta o desenvolvimento de casos reais nos quais o especialista guiará o aluno através do desenvolvimento da atenção e da resolução de diferentes situações: uma forma clara e direta de alcançar o mais alto grau de compreensão.



### Testagem e Retestagem

Os conhecimentos do aluno são periodicamente avaliados e reavaliados ao longo do curso através de atividades e exercícios de avaliação e autoavaliação, para que este possa controlar o cumprimento dos seus objetivos.



### Masterclasses

Existem provas científicas acerca da utilidade da observação por terceiros especialistas.

O denominado Learning from an Expert fortalece o conhecimento e a memorização e cria confiança em futuras decisões difíceis.



### Guias práticos

A TECH oferece os conteúdos mais relevantes do curso sob a forma de planilhas ou guias práticos. Uma forma sintética, prática e eficaz de ajudar o aluno a progredir na sua aprendizagem.



06

# Certificação

O Curso de Diagnóstico Psicopedagógico no Âmbito Social e Comunitário garante, para além do conteúdo mais rigoroso e atualizado, o acesso a um certificado de Curso emitido pela TECH Universidade Tecnológica.



“

*Conclua este plano de estudos com sucesso e receba o seu certificado sem sair de casa e sem burocracias”*

Este **Curso de Diagnóstico Psicopedagógico no Âmbito Social e Comunitário** conta com o conteúdo científico mais completo e atualizado do mercado.

Uma vez aprovadas as avaliações, o aluno receberá por correio, com aviso de receção, o certificado\* correspondente ao título de **Curso** emitido pela **TECH Universidade Tecnológica**.

O certificado emitido **pela TECH Universidade Tecnológica** expressará a qualificação obtida no Curso, atendendo aos requisitos normalmente exigidos pelas bolsas de emprego, concursos públicos e avaliação de carreiras profissionais.

Certificação: **Curso de Diagnóstico Psicopedagógico no Âmbito Social e Comunitário**

ECTS: **6**

Carga horária: **150 horas**



\*Apostila de Haia: Caso o aluno solicite que o seu certificado seja apostilado, a TECH EDUCATION providenciará a obtenção do mesmo a um custo adicional.



**Curso**  
Diagnóstico  
Psicopedagógico no Âmbito  
Social e Comunitário

Modalidade: online  
Duração: 6 semanas  
Certificação: TECH Universidade Tecnológica  
Créditos: 6 ECTS  
Carga horária: 150 horas

Curso

Diagnóstico

Psicopedagógico no Âmbito

Social e Comunitário