

Curso Universitario

Trastornos Psicóticos y Consumo de Sustancias: Patología Dual



Curso Universitario Trastornos Psicóticos y Consumo de Sustancias: Patología Dual

- » Modalidad: **online**
- » Duración: **6 semanas**
- » Titulación: **TECH Global University**
- » Acreditación: **6 ECTS**
- » Horario: **a tu ritmo**
- » Exámenes: **online**

Acceso web: www.techtute.com/psicologia/curso-universitario/trastornos-psicoticos-consumo-sustancias-patologia-dual

Índice

01

Presentación

pág. 4

02

Objetivos

pág. 8

03

Dirección del curso

pág. 12

04

Estructura y contenido

pág. 18

05

Metodología

pág. 22

06

Titulación

pág. 30

01

Presentación

El incremento del consumo de determinadas drogas, unido a personas con enfermedades mentales, hace que el abordaje de la patología dual sea más que necesaria. Si bien es cierto, en los últimos años ha experimentado importantes cambios, sin embargo, sigue requiriendo de un personal sanitario especializado y en constante actualización de sus conocimientos. Este programa proporciona al profesional de la salud mental mediante una enseñanza online, una profundización en las diferentes sustancias que repercuten en los trastornos psicóticos y las recientes líneas de investigación. Todo ello con un contenido multimedia y casos de simulaciones reales que le confieren a esta titulación un enfoque eminentemente práctico.



“

Accede a las últimas novedades en la evolución en Trastorno Psicóticos con consumo de sustancia en este Curso Universitario”

Este Curso Universitario, que consta de 180 horas lectivas impartidas en modalidad 100% online, está orientado a los profesionales de la salud mental, aportándoles un renovado conocimiento en el área de la patología dual, la afectación del consumo de sustancias y las principales líneas de investigación científica en trastornos psicóticos.

El equipo docente especializado en esta área sanitaria y su experiencia profesional en centros y hospitales referentes en el campo de la psicología y psiquiatría permiten al alumnado actualizarse de forma más próxima y cercana a los tratamientos empleados en la patología dual, así como el análisis clínico de cada paciente.

Este programa ahondará en las principales sustancias (cannabis, sustancias excitantes, los opiáceos y el alcohol) y sus características, así como la vinculación de éstas con trastornos previos o la activación de trastornos psicóticos en diferentes pacientes. Asimismo, se aportará al alumnado los diferentes enfoques aplicados actualmente en la rehabilitación y abordaje de los trastornos psicóticos en el ámbito familiar, tan importante en ocasiones para el acompañamiento y recuperación del paciente.

Una excelente oportunidad para estar al tanto de las últimas novedades en patología dual con un programa a la vanguardia académica. El alumnado podrá acceder a esta titulación online desde cualquier dispositivo con conexión a internet, sin horarios fijos y con todo el temario disponible desde el primer día. Esta opción permite adquirir un conocimiento actualizado y enriquecido gracias a los múltiples recursos multimedia que el cuadro docente de este programa ha puesto a disposición del alumnado.

Además, se ofrecerá la posibilidad de participar en una *Masterclass* de alto nivel académico, dirigida por un reconocido docente de renombre internacional, especializado en Trastornos Psicóticos. Con la orientación de este experto, los egresados ampliarán sus conocimientos en este complejo campo de la Psiquiatría, basándose en la evidencia científica más reciente.

Este **Curso Universitario en Trastornos Psicóticos y Consumo de Sustancias: Patología Dual** contiene el programa educativo más completo y actualizado del mercado. Sus características más destacadas son:

- ♦ El desarrollo de casos prácticos presentados por expertos en Psicología y Trastornos Psicóticos
- ♦ Los contenidos gráficos, esquemáticos y eminentemente prácticos con los que está concebido recogen una información científica y práctica sobre aquellas disciplinas indispensables para el ejercicio profesional
- ♦ Los ejercicios prácticos donde realizar el proceso de autoevaluación para mejorar el aprendizaje
- ♦ Su especial hincapié en metodologías innovadoras
- ♦ Las lecciones teóricas, preguntas al experto, foros de discusión de temas controvertidos y trabajos de reflexión individual
- ♦ La disponibilidad de acceso a los contenidos desde cualquier dispositivo fijo o portátil con conexión a internet



¿Deseas mejorar tu práctica diaria en Trastornos Psicóticos? Ahora tienes la oportunidad con una Masterclass exclusiva y adicional, creada por un reconocido especialista internacional en este ámbito”

“

Un programa que te permitirá actualizar todo tu conocimiento en patologías duales de una forma sencilla y con un enfoque práctico”

El programa incluye, en su cuadro docente, a profesionales del sector que vierten en esta capacitación la experiencia de su trabajo, además de reconocidos especialistas de sociedades de referencia y universidades de prestigio.

Su contenido multimedia, elaborado con la última tecnología educativa, permitirá al profesional un aprendizaje situado y contextual, es decir, un entorno simulado que proporcionará una capacitación inmersiva programada para entrenarse ante situaciones reales.

El diseño de este programa se centra en el Aprendizaje Basado en Problemas, mediante el cual el profesional deberá tratar de resolver las distintas situaciones de práctica profesional que se le planteen a lo largo del curso académico. Para ello, contará con la ayuda de un novedoso sistema de vídeo interactivo realizado por reconocidos expertos.

Profundiza en las recientes evidencias científicas sobre el consumo de cannabis y su relación con las patologías duales.

Aborda los nuevos enfoques psicoterapéuticos y técnicas para la rehabilitación de pacientes con trastorno psicótico.

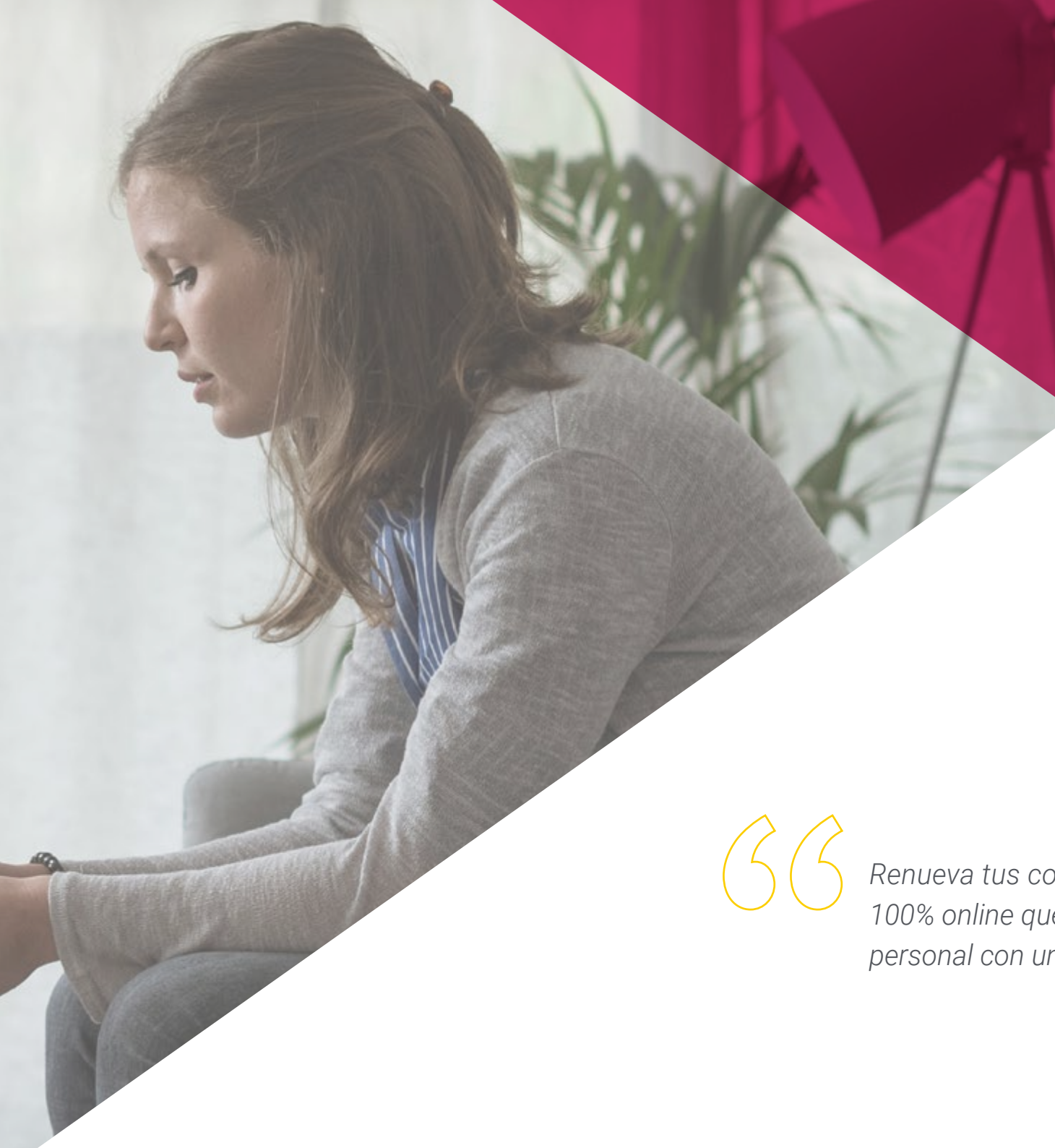


02

Objetivos

Este Curso Universitario permitirá al profesional de la salud mental profundizar en la afectación en las personas de las sustancias y su correlación con los trastornos psicóticos, ahondar en los nuevos estudios que abordan las patologías duales, las características y el marco normativo legal para el uso de determinadas sustancias. Todo ello con el fin de que el alumnado adquiera un conocimiento renovado acerca de los trastornos psicóticos. Los casos reales aportados por el equipo docente servirán para alcanzar dichas metas y acercar al alumnado a situaciones que podrán ser vividas en cualquier consulta.





“

Renueva tus conocimientos con un programa 100% online que te permite compaginar tu vida personal con una titulación universitaria”



Objetivos generales

- ♦ Ahondar en la clasificación actual de los trastornos psicóticos en los diferentes manuales: DSM-5 y CIE-11
- ♦ Afianzar los aspectos clínicos fundamentales de los trastornos psicóticos
- ♦ Conocer la evolución de los trastornos psicóticos a lo largo del tiempo
- ♦ Identificar los diferentes tipos de trastornos psicóticos, sus características clínicas y diagnóstico
- ♦ Profundizar en las diferentes técnicas diagnósticas y sus novedades en los trastornos psicóticos
- ♦ Realizar un correcto enfoque diagnóstico de los trastornos psicóticos
- ♦ Dominar los diferentes enfoques farmacológicos y psicoterapéuticos de los Trastornos psicóticos
- ♦ Detallar y conocer la influencia bio-psico-social de los Trastornos psicóticos en la etapa infanto-juvenil, adulta y anciana
- ♦ Conocer los nuevos enfoques de intervención en rehabilitación de la Esquizofrenia y los trastornos psicóticos
- ♦ Ahondar en nuevas líneas de investigación científica en los trastornos psicóticos





Objetivos específicos

- ♦ Abordar el tema de patología dual en los trastornos psicóticos
- ♦ Aprender la influencia del consumo de sustancias en los trastornos psicóticos
- ♦ Profundizar en las principales sustancias empleadas por los usuarios, sus características principales y su correlación con los trastornos psicóticos
- ♦ Ahondar en el marco legal del uso de sustancias y su relación con la entidad psicótica
- ♦ Profundizar en nuevos estudios acerca de este tema

“

Ahonda en las comorbilidades por el consumo de sustancias en distintos grupos de población con este programa 100% online”

03

Dirección del curso

TECH ha incorporado a esta titulación un equipo docente especializado en el campo de la Psiquiatría y de los trastornos psicóticos para ofrecer al alumnado una enseñanza de calidad y muy próxima a los últimos avances en dicha área. La experiencia en esta área médica del cuadro docente y su alto nivel académico permitirá dar respuesta a las demandas de los profesionales de la salud mental que buscan estar al tanto de los recientes avances en patología dual a través de una enseñanza flexible y compatible con sus obligaciones personales.





“

TECH selecciona a docentes relevantes de cada área para ofrecerte el mejor contenido teórico posible, enfocado en la práctica psicológica del mayor nivel”

Director Invitado Internacional

El Doctor David Kimhy desarrolla su exhaustiva **labor clínica y académica** en la Escuela de Medicina Icahn en Mount Sinai. Específicamente, dirige el **Laboratorio de Psicopatología Experimental** y encabeza el **Programa de Nuevas Intervenciones en Esquizofrenia**. Al mismo tiempo, colabora con el Centro de Investigación, Educación y Clínica de Enfermedades Mentales de Nueva York (NY MIRECC).

La **obra investigativa** de este prestigioso **psiquiatra** se caracteriza por integrar enfoques innovadores que facilitan la **comprensión** y el **tratamiento** de los **Trastornos Psicóticos**. Así, su trabajo se ha centrado en abordar los procesos **cognitivos, afectivos y conductuales** que subyacen a las **enfermedades mentales graves**.

Asimismo, lidera 2 importantes estudios financiados por el **Instituto Norteamericano de Salud Mental**. El primero de ellos se trata de un ensayo clínico aleatorizado, multi-sitio y ciego que ahonda en la **eficacia del ejercicio aeróbico** en la mejor de la **neurocognición** y el funcionamiento diario. Además, analiza el **impacto del sueño** también en las **facultades individuales**. A su vez, con estos estudios, aborda el papel de **biomarcadores como BDNF** y otros **neurotrofinos** en el cambio de las capacidades en cada persona.

Las más de 2 décadas de experiencia del Doctor Kimhy le han convertido en una verdadera **autoridad internacional** en materia de **intervenciones cognitivas y conductuales**, dirigidas a mejorar el funcionamiento afectivo y social de pacientes. Para adquirir sus competencias más avanzadas, este experto ha completado **estancias postdoctorales** y **becas de estudios** en centros punteros como el **Laboratorio de Investigación sobre Esquizofrenia** de la Universidad de Columbia y en el Instituto Beck. Por otro lado, cuenta con múltiples artículos en algunas de las revistas más importantes del panorama científico. Igualmente, sus resultados han sido divulgados por medios de comunicación como **NBC News**, **Scientific American** y **New York Magazine**.



Dr. Kimhy, David

- ♦ Director del Laboratorio de Psicopatología Experimental en Facultad Icahn de Mount Sinai, NY, EE.UU.
- ♦ Director del Programa de Nuevas Intervenciones en Esquizofrenia en la Facultad de Medicina Icahn de Mount Sinai
- ♦ Investigador del Centro de Investigación, Educación y Clínica de Enfermedades Mentales de Nueva York (NY MIRECC)
- ♦ Consultor en Ensayos NeuroCog
- ♦ Investigador Posdoctoral en el Centro Médico de la Universidad de Columbia
- ♦ Investigador en el Instituto Beck de Terapia Cognitivo-Conductual
- ♦ Especialidad en Psicología Clínica en Psicología el Centro Médico Judío de Long Island

“

Gracias a TECH podrás aprender con los mejores profesionales del mundo”

Dirección



Dra. Soto Laguna, Marta

- ♦ Psiquiatra Experta en Trastornos de Ansiedad en el Centro Médico Enova
- ♦ Autora y coautora de capítulos de libros relativos a la Psiquiatría
- ♦ Coautora de artículos para revistas científicas
- ♦ Ponente en congresos y jornadas de su especialidad
- ♦ Máster en Psiquiatría Legal por la Universidad Complutense de Madrid

Profesores

Dr. Neira Romeral, Pedro Pablo

- ♦ Psicólogo General Sanitario en la Clínica López Ibor
- ♦ Psicólogo en la Unidad de Patología Dual y Adicciones en la Clínica López Ibor
- ♦ Cofundador y miembro del equipo docente y creativo de la organización sin ánimo de lucro PsyCast
- ♦ Docente y tutor en programas sobre la Inteligencia Emocional e Intervención en Emociones y Salud
- ♦ Graduado en Psicología por la Universidad Complutense de Madrid
- ♦ Máster en Psicología General Sanitaria por la Universidad Complutense de Madrid
- ♦ Especialista en Intervención en la Ansiedad y el Estrés por la Universidad Complutense de Madrid



04

Estructura y contenido

El temario de este Curso Universitario ha sido elaborado cuidadosamente por el equipo docente que conforma esta titulación académica. El contenido de este plan de estudio contempla una mirada eminentemente práctica sobre la patología dual e incidiendo especialmente en los últimos estudios realizados sobre sustancias como el cannabis, los opiáceos o el alcohol y sus características psicopatológicas. Asimismo, se adentra en el marco legal existente para el empleo de este tipo de sustancias. El profesional de la salud adquirirá una actualización en patología dual de forma sencilla gracias a los video resúmenes de cada apartado y las lecturas adicionales específicas en trastornos psicóticos.



“

*Accede a la biblioteca de recursos multimedia
y a todo el temario desde el primer día, sin
horarios fijos, ni presencialidad”*

Módulo 1. Trastornos psicóticos y consumo de sustancias: patología dual

- 1.1. La patología dual
 - 1.1.1. Conceptualización y evolución de concepto
- 1.2. Cannabis y psicosis
 - 1.2.1. Características psicopatológicas
 - 1.2.2. Datos actuales
- 1.3. Excitantes y psicosis
 - 1.3.1. Características psicopatológicas
- 1.4. Opiáceos y psicosis
 - 1.4.1. Características psicopatológicas
 - 1.4.2. Problema actual de su uso
- 1.5. Alcohol y psicosis
 - 1.5.1. Principales cuadros clínicos
- 1.6. Comorbilidades en el consumo de sustancias
- 1.7. El marco legal en la patología dual
 - 1.7.1. Aspectos relevantes actuales
 - 1.7.2. Legales o ilegales
- 1.8. Pronóstico y evolución en Trastorno Psicóticos con consumo de sustancias
- 1.9. Enfoque farmacológico y aspectos novedosos
- 1.10. Enfoque psicoterapéutico y rehabilitación
 - 1.10.1. La dinámica familiar





“

Un programa que aporta las últimas novedades en tratamientos farmacológicos para abordar los trastornos psicóticos”

05

Metodología

Este programa de capacitación ofrece una forma diferente de aprender. Nuestra metodología se desarrolla a través de un modo de aprendizaje de forma cíclica: ***el Relearning***.

Este sistema de enseñanza es utilizado, por ejemplo, en las facultades de medicina más prestigiosas del mundo y se ha considerado uno de los más eficaces por publicaciones de gran relevancia como el ***New England Journal of Medicine***.



“

Descubre el Relearning, un sistema que abandona el aprendizaje lineal convencional para llevarte a través de sistemas cíclicos de enseñanza: una forma de aprender que ha demostrado su enorme eficacia, especialmente en las materias que requieren memorización”

En TECH empleamos el Método del Caso

Ante una determinada situación, ¿qué debería hacer un profesional? A lo largo del programa, los estudiantes se enfrentarán a múltiples casos clínicos simulados, basados en pacientes reales en los que deberán investigar, establecer hipótesis y, finalmente, resolver la situación. Existe abundante evidencia científica sobre la eficacia del método. Los especialistas aprenden mejor, más rápido y de manera más sostenible en el tiempo.

Con TECH el psicólogo experimenta una forma de aprender que está moviendo los cimientos de las universidades tradicionales de todo el mundo.



Según el Dr. Gérvas, el caso clínico es la presentación comentada de un paciente, o grupo de pacientes, que se convierte en «caso», en un ejemplo o modelo que ilustra algún componente clínico peculiar, bien por su poder docente, bien por su singularidad o rareza. Es esencial que el caso se apoye en la vida profesional actual, intentando recrear los condicionantes reales en la práctica profesional del psicólogo.

“

¿Sabías que este método fue desarrollado en 1912, en Harvard, para los estudiantes de Derecho? El método del caso consistía en presentarles situaciones complejas reales para que tomaran decisiones y justificasen cómo resolverlas. En 1924 se estableció como método estándar de enseñanza en Harvard”

La eficacia del método se justifica con cuatro logros fundamentales:

1. Los psicólogos que siguen este método no solo consiguen la asimilación de conceptos, sino un desarrollo de su capacidad mental, mediante ejercicios de evaluación de situaciones reales y aplicación de conocimientos.
2. El aprendizaje se concreta de una manera sólida en capacidades prácticas que permiten al psicólogo una mejor integración del conocimiento a la práctica clínica.
3. Se consigue una asimilación más sencilla y eficiente de las ideas y conceptos, gracias al planteamiento de situaciones que han surgido de la realidad.
4. La sensación de eficiencia del esfuerzo invertido se convierte en un estímulo muy importante para el alumnado, que se traduce en un interés mayor en los aprendizajes y un incremento del tiempo dedicado a trabajar en el curso.



Relearning Methodology

TECH aúna de forma eficaz la metodología del Estudio de Caso con un sistema de aprendizaje 100% online basado en la reiteración, que combina 8 elementos didácticos diferentes en cada lección.

Potenciamos el Estudio de Caso con el mejor método de enseñanza 100% online: el *Relearning*.



El psicólogo aprenderá mediante casos reales y resolución de situaciones complejas en entornos simulados de aprendizaje. Estos simulacros están desarrollados a partir de softwares de última generación que permiten facilitar el aprendizaje inmersivo.

Situado a la vanguardia pedagógica mundial, el método Relearning ha conseguido mejorar los niveles de satisfacción global de los profesionales que finalizan sus estudios, con respecto a los indicadores de calidad de la mejor universidad online en habla hispana (Universidad de Columbia).

Con esta metodología se han capacitado más de 150.000 psicólogos con un éxito sin precedentes en todas las especialidades clínicas. Nuestra metodología pedagógica está desarrollada en un entorno de máxima exigencia, con un alumnado universitario de un perfil socioeconómico alto y una media de edad de 43,5 años.

El Relearning te permitirá aprender con menos esfuerzo y más rendimiento, implicándote más en tu capacitación, desarrollando el espíritu crítico, la defensa de argumentos y el contraste de opiniones: una ecuación directa al éxito.

En nuestro programa, el aprendizaje no es un proceso lineal, sino que sucede en espiral (aprender, desaprender, olvidar y reaprender). Por eso, se combinan cada uno de estos elementos de forma concéntrica.

La puntuación global que obtiene nuestro sistema de aprendizaje es de 8.01, con arreglo a los más altos estándares internacionales.



Este programa ofrece los mejores materiales educativos, preparados a conciencia para los profesionales:



Material de estudio

Todos los contenidos didácticos son creados por los especialistas que van a impartir el curso, específicamente para él, de manera que el desarrollo didáctico sea realmente específico y concreto.

Estos contenidos son aplicados después al formato audiovisual, para crear el método de trabajo online de TECH. Todo ello, con las técnicas más novedosas que ofrecen piezas de gran calidad en todos y cada uno los materiales que se ponen a disposición del alumno.



Últimas técnicas y procedimientos en vídeo

TECH acerca al alumno las técnicas más novedosas, los últimos avances educativos y al primer plano de la actualidad en psicología. Todo esto, en primera persona, con el máximo rigor, explicado y detallado para contribuir a la asimilación y comprensión del estudiante. Y lo mejor de todo, pudiéndolo ver las veces que quiera.



Resúmenes interactivos

El equipo de TECH presenta los contenidos de manera atractiva y dinámica en píldoras multimedia que incluyen audios, vídeos, imágenes, esquemas y mapas conceptuales con el fin de afianzar el conocimiento.

Este exclusivo sistema educativo para la presentación de contenidos multimedia fue premiado por Microsoft como "Caso de éxito en Europa".



Lecturas complementarias

Artículos recientes, documentos de consenso y guías internacionales, entre otros. En la biblioteca virtual de TECH el estudiante tendrá acceso a todo lo que necesita para completar su capacitación.





Análisis de casos elaborados y guiados por expertos

El aprendizaje eficaz tiene, necesariamente, que ser contextual. Por eso, TECH presenta los desarrollos de casos reales en los que el experto guiará al alumno a través del desarrollo de la atención y la resolución de las diferentes situaciones: una manera clara y directa de conseguir el grado de comprensión más elevado.



Testing & Retesting

Se evalúan y reevalúan periódicamente los conocimientos del alumno a lo largo del programa, mediante actividades y ejercicios evaluativos y autoevaluativos para que, de esta manera, el estudiante compruebe cómo va consiguiendo sus metas.



Clases magistrales

Existe evidencia científica sobre la utilidad de la observación de terceros expertos. El denominado Learning from an Expert afianza el conocimiento y el recuerdo, y genera seguridad en las futuras decisiones difíciles.



Guías rápidas de actuación

TECH ofrece los contenidos más relevantes del curso en forma de fichas o guías rápidas de actuación. Una manera sintética, práctica y eficaz de ayudar al estudiante a progresar en su aprendizaje.



06

Titulación

El Curso Universitario en Trastornos Psicóticos y Consumo de Sustancias: Patología Dual garantiza, además de la capacitación más rigurosa y actualizada, el acceso a un título de Curso Universitario expedido por TECH Global University.



“

Supera con éxito este programa y recibe tu titulación universitaria sin desplazamientos ni farragosos trámites”

Este programa te permitirá obtener el título propio de **Curso Universitario en Trastornos Psicóticos y Consumo de Sustancias: Patología Dual** avalado por **TECH Global University**, la mayor Universidad digital del mundo.

TECH Global University, es una Universidad Oficial Europea reconocida públicamente por el Gobierno de Andorra (*boletín oficial*). Andorra forma parte del Espacio Europeo de Educación Superior (EEES) desde 2003. El EEES es una iniciativa promovida por la Unión Europea que tiene como objetivo organizar el marco formativo internacional y armonizar los sistemas de educación superior de los países miembros de este espacio. El proyecto promueve unos valores comunes, la implementación de herramientas conjuntas y fortaleciendo sus mecanismos de garantía de calidad para potenciar la colaboración y movilidad entre estudiantes, investigadores y académicos.

Este título propio de **TECH Global University**, es un programa europeo de formación continua y actualización profesional que garantiza la adquisición de las competencias en su área de conocimiento, confiriendo un alto valor curricular al estudiante que supere el programa.

Título: **Curso Universitario en Trastornos Psicóticos y Consumo de Sustancias: Patología Dual**

Modalidad: **online**

Duración: **6 semanas**

Acreditación: **6 ECTS**





Curso Universitario
Trastornos Psicóticos
y Consumo de Sustancias:
Patología Dual

- » Modalidad: **online**
- » Duración: **6 semanas**
- » Titulación: **TECH Global University**
- » Acreditación: **6 ECTS**
- » Horario: **a tu ritmo**
- » Exámenes: **online**

Curso Universitario

Trastornos Psicóticos y Consumo de Sustancias: Patología Dual