

# Curso de Especialização

## Psiconeuroimunoendocrinologia



**tech** universidade  
tecnológica

## Curso de Especialização

### Psiconeuroimunoendocrinologia

Modalidade: Online

Duração: 6 meses

Certificação: TECH Universidade Tecnológica

18 ECTS

Carga horária: 450 horas

Acesso ao site: [www.techtute.com/pt/psicologia/curso-especializacao/curso-especializacao-psiconeuroimunoendocrinologia](http://www.techtute.com/pt/psicologia/curso-especializacao/curso-especializacao-psiconeuroimunoendocrinologia)

# Índice

01

Apresentação

---

*pág. 4*

02

Objetivos

---

*pág. 8*

03

Estrutura e conteúdo

---

*pág. 12*

04

Metodologia

---

*pág. 16*

05

Certificação

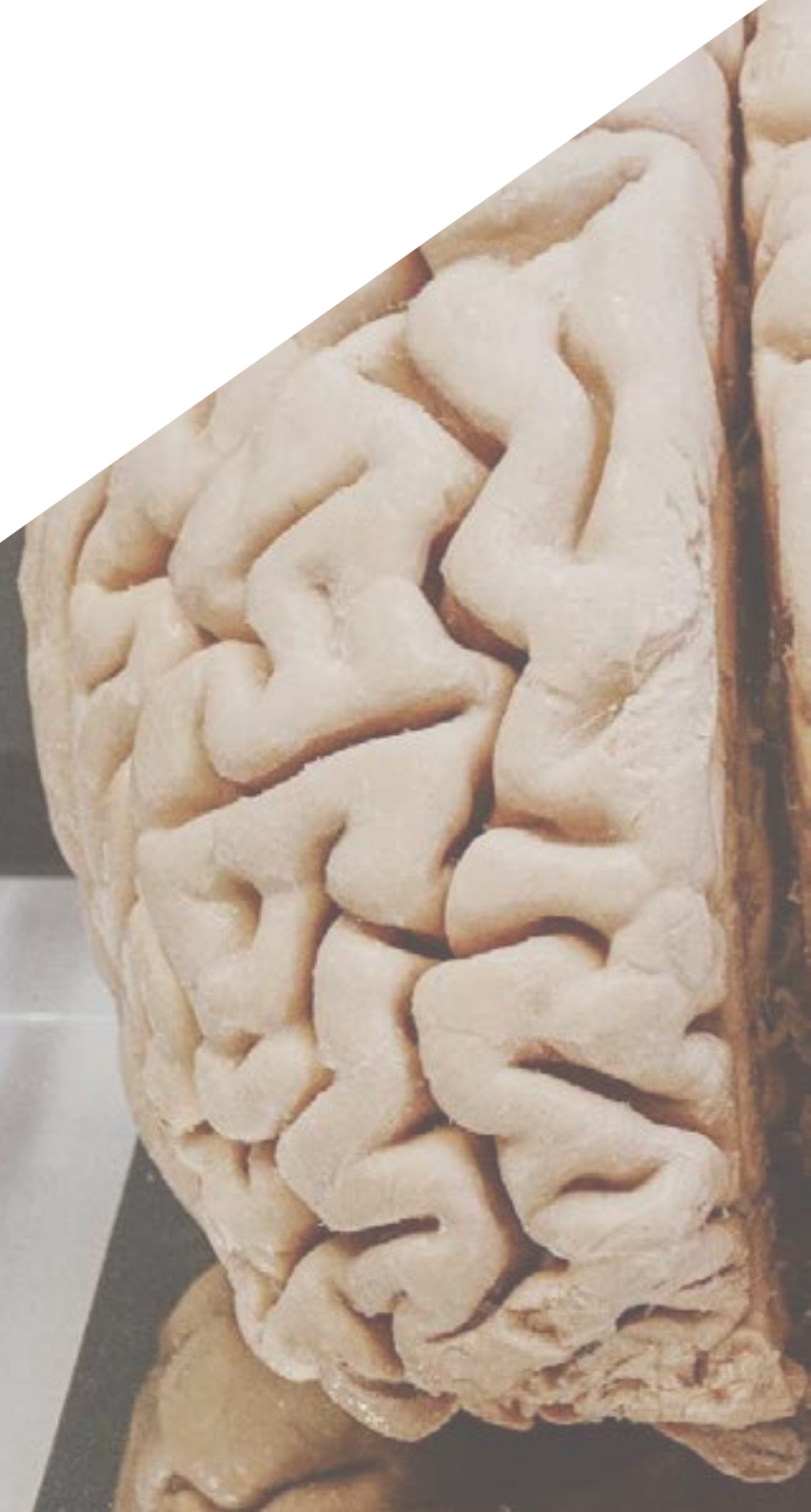
---

*pág. 24*

# 01

# Apresentação

À questão de saber se é possível que as emoções e os estados mentais que geram ansiedade, stress, preocupação ou medo afetem os sistemas imunitário e endócrino, a resposta é enfaticamente sim. Graças à evolução da Psiconeuroimunoendocrinologia, verificou-se que a saúde mental está intimamente relacionada com a saúde física e que podem ser desenvolvidas estratégias cada vez mais eficazes para tratar as possíveis complicações que surgem de transtornos e situações mentais limítrofes. Tudo o que o especialista precisa de saber para se manter a par dos últimos avanços neste campo pode ser encontrado neste programa completo e abrangente. Além disso, graças ao seu conveniente formato 100% *online*, poderá manter-se atualizado de forma garantida e em perfeita sintonia com qualquer outra atividade profissional ou pessoal.





“

*Conhecer em detalhe os últimos desenvolvimentos em Psiconeuroimunoendocrinologia de onde quiser e com um horário adaptado a si, está ao seu alcance com este programa 100% online”*



Apesar do facto de ser desconhecido até há relativamente pouco tempo tudo o que fosse relacionado com o campo da Psiconeuroimunoendocrinologia, a investigação contínua e os avanços da ciência permitiram confirmar que existe uma ligação íntima entre o sistema imunitário, o comportamento, o sistema nervoso central e o sistema endócrino. Graças a isto, a ideia de que o sistema imunitário era autorregulado foi descartada, aceitando o paradigma de que as interações com os outros sistemas podem interferir de forma positiva e negativa com a saúde de um paciente.

O sucesso das terapias e dos tratamentos aplicados neste campo com milhões de pacientes levou a uma exigência cada vez mais frequente por profissionais especializados nesta área que conseguem lidar perfeitamente com as técnicas mais recentes e mais eficazes. Para isso, a TECH e a sua equipa de especialistas criaram este Curso de Especialização em Psiconeuroimunoendocrinologia.

Este é um programa que aprofunda os fundamentos da Neuropsicologia, bem como os princípios da Neuroanatomia Funcional. Graças a este curso 100% *online*, o graduado adquirirá um conhecimento amplo e atualizado dos últimos desenvolvimentos nesta disciplina, sendo capaz de implementar as melhores estratégias na gestão de pacientes com várias patologias psicológicas na sua prática profissional.

Para tal, poderá contar com uma aula virtual disponível 24 horas por dia e durante toda a semana, à qual poderá aceder a partir de qualquer dispositivo com uma ligação à *internet*. Aí encontrará um programa de estudos, concebido por especialistas em Psicologia e Imunoendocrinologia, bem como leituras complementares, artigos de investigação, vídeos detalhados, resumos dinâmicos e imagens para contextualizar a informação e aprofundar cada secção de uma forma personalizada.

Este **Curso de Especialização em Psiconeuroimunoendocrinologia** conta com o conteúdo educacional mais completo e atualizado do mercado. As suas principais características são:

- O desenvolvimento de casos práticos apresentados por especialistas em Psicologia e Imunologia
- O conteúdo gráfico, esquemático e eminentemente prático do livro fornece informações científicas e práticas sobre as disciplinas que são essenciais para a prática profissional
- Exercícios práticos onde o processo de autoavaliação pode ser levado a cabo a fim de melhorar a aprendizagem
- A sua ênfase especial em metodologias inovadoras
- Lições teóricas, perguntas ao especialista, fóruns de discussão sobre questões controversas e atividades de reflexão individual
- A disponibilidade de acesso ao conteúdo a partir de qualquer dispositivo fixo ou portátil com ligação à *internet*



*Um Curso de Especialização completo que inclui, desde a introdução à Neuropsicologia, até ao conhecimento exaustivo da neuroanatomia funcional"*

“

*Na aula virtual encontrará casos clínicos reais em que poderá aplicar as suas competências na gestão de pacientes, aperfeiçoando as suas competências graças aos conselhos da equipa docente”*

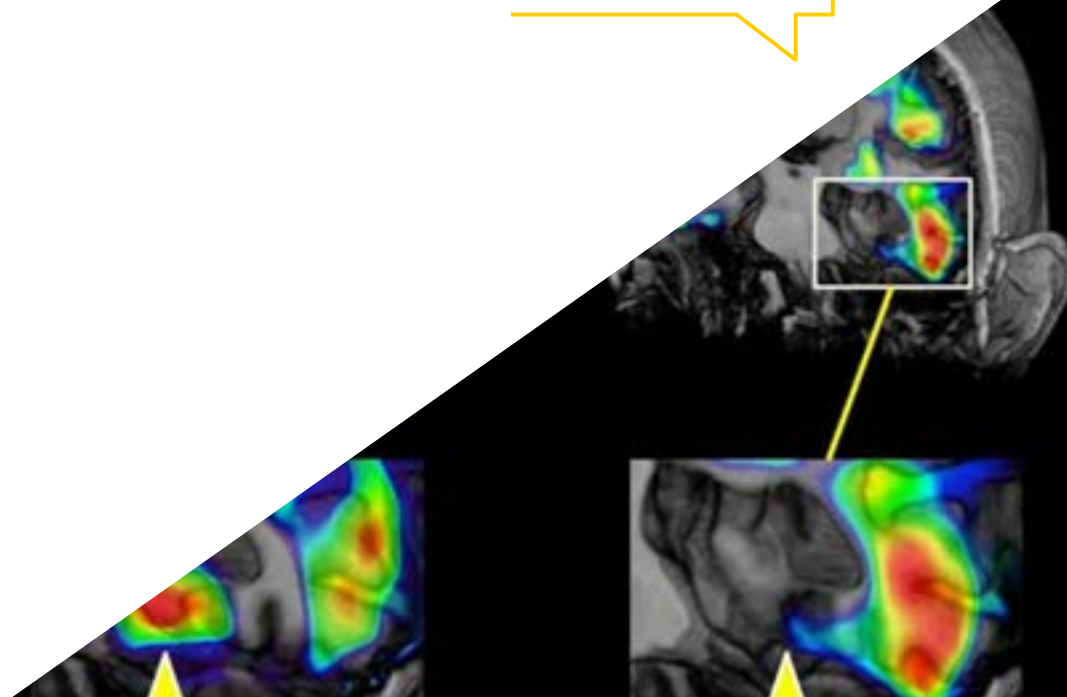
O corpo docente do curso inclui profissionais do setor que trazem a sua experiência profissional para esta capacitação, para além de especialistas reconhecidos de sociedades de referência e universidades de prestígio.

Graças ao seu conteúdo multimédia, desenvolvido com a mais recente tecnologia educacional, o profissional terá acesso a uma aprendizagem situada e contextual, ou seja, um ambiente de simulação que proporcionará um programa imersivo programado para se formar em situações reais.

A conceção deste curso baseia-se na Aprendizagem Baseada em Problemas, através da qual o profissional deve tentar resolver as diferentes situações de prática profissional que surjam ao longo da especialização. Para tal, contará com a ajuda de um sistema inovador de vídeo interativo desenvolvido por especialistas reconhecidos.

*É capaz de reconhecer os principais neurotransmissores e o seu funcionamento? Com este Curso de Especialização, dominará as características de cada um deles.*

*Explorará a formação do sistema nervoso para compreender plenamente os últimos desenvolvimentos relacionados com as sinapses elétricas e químicas.*



# 02

## Objetivos

Os resultados promissores demonstrados pela Psiconeuroimunoendocrinologia são o que motivou a TECH Universidade Tecnológica a criar esta especialização, para que cada vez mais profissionais tenham acesso a conhecimentos atualizados e especializados nesta disciplina. Portanto, o objetivo deste Curso de Especialização é oferecer aos estudantes a informação mais completa e inovadora relacionada com este ramo da Psicologia, bem como facilitar a aquisição de conhecimentos através das ferramentas acadêmicas mais sofisticadas do setor universitário.







“

*Quanto mais exigentes forem os seus objetivos, maior será o rendimento que obterá com este Curso de Especialização”*



## Objetivos gerais

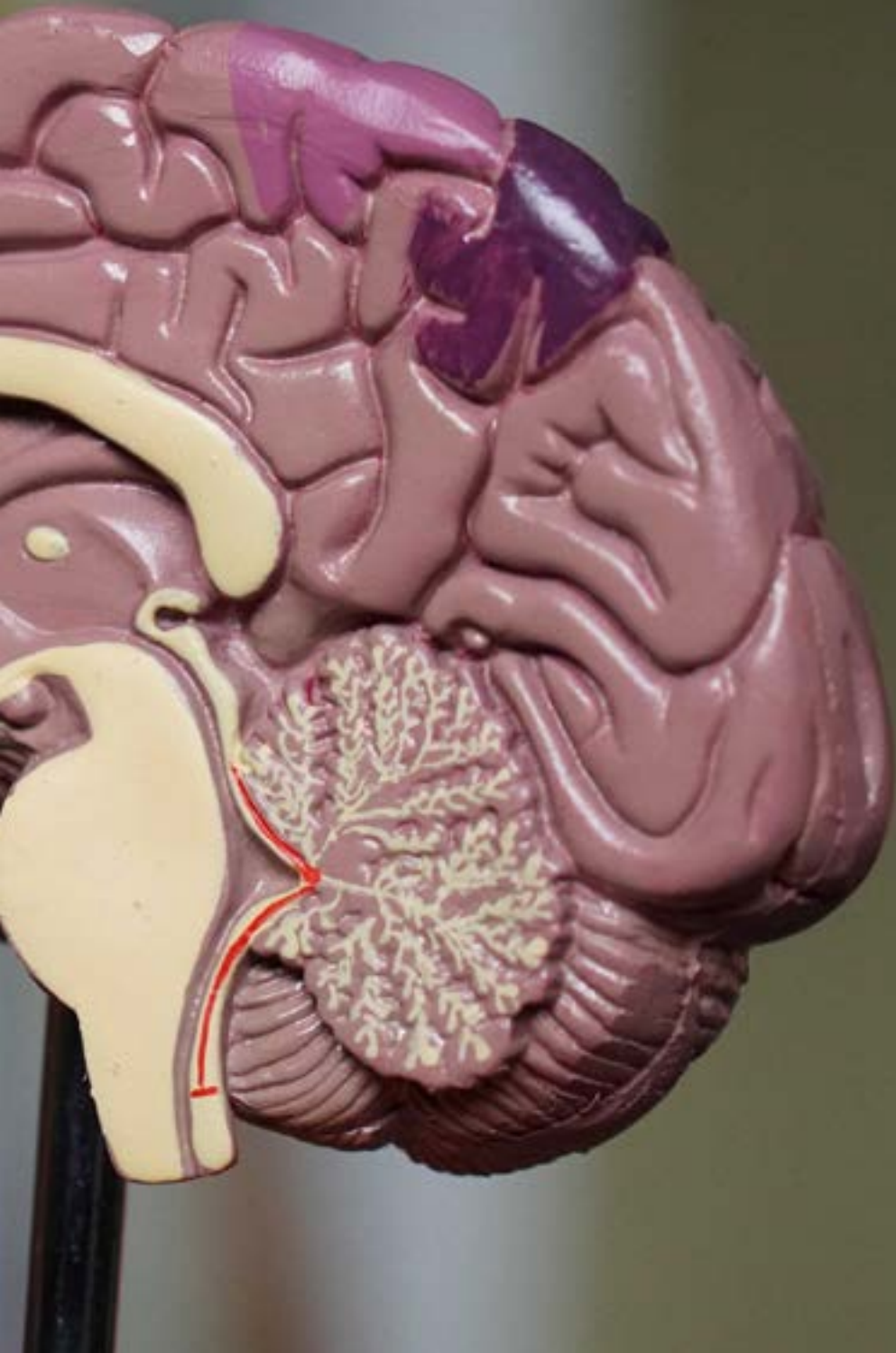
---

- ♦ Conhecer em detalhe os últimos desenvolvimentos relacionados com os avanços obtidos no campo da Psiconeuroimunoendocrinologia
- ♦ Aprofundar de forma especializada na neuropsicologia e nas chaves para a sua compreensão
- ♦ Desenvolver um conhecimento amplo e exaustivo sobre a Neuroanatomia funcional

“

*Poderá contar com imagens e vídeos detalhados de alta qualidade para identificar facilmente a neuroanatomia funcional e distinguir as diferentes partes que a compõem”*





## Objetivos específicos

---

### Módulo 1. Introdução à Neuropsicologia

- Conhecer os inícios da neuropsicologia e os seus primeiros estudos
- Conhecer e aprender as bases da neurobiologia
- Compreender e contextualizar as bases do desenvolvimento do sistema nervoso central

### Módulo 2. Princípios da Neuroanatomia

- Conhecer as origens e o processo evolutivo do sistema nervoso
- Obter uma visão geral da formação do sistema nervoso
- Conhecer os fundamentos básicos da neuroanatomia

### Módulo 3. Neuroanatomia funcional

- Conhecer e compreender as bases da neuroanatomia funcional
- Diferenciar as diferentes zonas do cérebro e o seu funcionamento

# 05

## Direção do curso

Este programa académico conta com o corpo docente mais especializado do mercado educativo atual. São especialistas seleccionados pela TECH para desenvolver todo o itinerário. Desta forma, com base na sua própria experiência e nas mais recentes evidências, conceberam os conteúdos mais actuais que oferecem uma garantia de qualidade numa matéria tão relevante.





“

*A TECH oferece-lhe o corpo docente mais especializado na área de estudo. Inscreva-se já e desfrute da qualidade que merece”.*



## Diretor Internacional Convidado

O Doutor Steven P. Woods é um Neuropsicólogo de renome, reconhecido internacionalmente pelas suas contribuições notáveis para melhorar a deteção clínica, a previsão e o tratamento de resultados de saúde no mundo real em diversas populações neuropsicológicas. Forjou um percurso profissional excepcional, que o levou a publicar mais de 300 artigos e a fazer parte do conselho editorial de 5 importantes revistas de Neuropsicologia Clínica.

O seu excelente trabalho científico e clínico centra-se principalmente nas formas como a cognição pode prejudicar e apoiar as atividades diárias, a saúde e o bem-estar em adultos com condições médicas crónicas. Entre outras áreas de relevância científica, a literacia em saúde, a apatia, a variabilidade intra-individual e as competências de navegação na Internet são também relevantes para este especialista. Os seus projetos de investigação são financiados pelo National Institute of Mental Health (NIMH) e pelo National Institute on Drug Abuse (NIDA).

A este respeito, a abordagem de investigação do Doutor Woods explora a aplicação de modelos teóricos para elucidar o papel dos défices neurocognitivos (bem como da memória) no funcionamento quotidiano e na literacia em saúde das pessoas afetadas pelo VIH e pelo envelhecimento. Desta forma, o seu interesse centra-se, por exemplo, na forma como a capacidade das pessoas em Remember to Remember, conhecida como memória prospetiva, influencia os comportamentos relacionados com a saúde, como a adesão à medicação. Esta abordagem multidisciplinar reflete-se na sua investigação inovadora, disponível no Google Scholar e no ResearchGate.

Também fundou o Clinical Neuropsychology Service no Thomas Street Health Center, onde ocupa um cargo superior como Diretor. Aqui, o Doutor Woods presta serviços de Neuropsicologia



## Doutor. Woods, Steven P

---

- ♦ Diretor do Serviço de Neuropsicologia no Thomas Street Health Center, Houston, EUA.
- ♦ Colaborador do Department of Psychology, University of Houston
- ♦ Editor associado em Neuropsychology e The Clinical Neuropsychologist
- ♦ Doutoramento em Psicologia Clínica com especialização em Neuropsicologia pela Norfolk State University, Norfolk, EUA
- ♦ Licenciado em Psicologia na Universidade Estatal de Portland
- ♦ Membro de:
  - ♦ National Academy of Neuropsychology
  - ♦ American Psychological Association (Division 40: Society for Clinical Neuropsychology)

“

*Graças à TECH, poderá aprender com os melhores profissionais do mundo”*

# 03

## Estrutura e conteúdo

A TECH Universidade Tecnológica investe centenas de horas no desenvolvimento de cada um dos seus programas. Por este motivo, as suas qualificações são o resultado do esforço e da perseverança de uma equipa de especialistas que se esforçam por criar sempre o melhor conteúdo, adaptado às especificações do setor, à procura do mercado e à relevância imediata da matéria. Tudo isto compilado num formato conveniente e acessível 100% *online*, que dá aos profissionais a oportunidade de organizar a experiência académica de uma forma personalizada e perfeitamente compatível com o seu trabalho e vida pessoal.



“

*Poderá investigar as bases do funcionamento das diferentes partes do cérebro, com especial ênfase nas suas características principais”*

## Módulo 1. Introdução à Neuropsicologia

- 1.1. Introdução à Neuropsicologia
  - 1.1.1. Bases e origens da Neuropsicologia
  - 1.1.2. Primeiras abordagens à disciplina
- 1.2. Primeiras abordagens à Neuropsicologia
  - 1.2.1. Primeiros trabalhos dentro da Neuropsicologia
  - 1.2.2. Autores e trabalhos mais relevantes
- 1.3. Ontogenia e filogenia do SNC
  - 1.3.1. Conceito de ontogenia e filogenia
  - 1.3.2. Ontogenia e filogenia dentro do SNC
- 1.4. Neurobiologia celular e molecular
  - 1.4.1. Introdução à neurobiologia
  - 1.4.2. Neurobiologia celular e molecular
- 1.5. Neurobiologia de sistemas
  - 1.5.1. Conceito de sistemas
  - 1.5.2. Estruturas e desenvolvimento
- 1.6. Embriologia do sistema nervoso
  - 1.6.1. Princípios da embriologia do sistema nervoso
  - 1.6.2. Fases da embriologia do SN
- 1.7. Introdução à anatomia estrutural do SNC
  - 1.7.1. Introdução à anatomia estrutural
  - 1.7.2. Desenvolvimento estrutural
- 1.8. Introdução à anatomia funcional
  - 1.8.1. O que é a anatomia funcional?
  - 1.8.2. Funções mais importantes
- 1.9. Técnicas de neuroimagem
  - 1.9.1. Conceito de neuroimagem
  - 1.9.2. Técnicas mais utilizadas
  - 1.9.3. Vantagens e desvantagens

## Módulo 2. Princípios da Neuroanatomia

- 2.1. Formação do sistema nervoso
  - 2.1.1. Organização anatômica e funcional do sistema nervoso
  - 2.1.2. Neurónios
  - 2.1.3. Células gliais
  - 2.1.4. Sistema nervoso central: encéfalo e medula espinal
  - 2.1.5. Estruturas principais
    - 2.1.5.1. Prosencéfalo
    - 2.1.5.2. Mesencéfalo
    - 2.1.5.3. Rombencéfalo
- 2.2. Formação do sistema nervoso II
  - 2.2.1. Sistema nervoso periférico
    - 2.2.1.1. Sistema nervoso somático
    - 2.2.2. Sistema nervoso neurovegetativo ou autónomo
      - 2.2.2.3. Substância branca
      - 2.2.2.4. Substância cinzenta
      - 2.2.2.5. Meninges
      - 2.2.2.6. Líquido cefalorraquidiano
- 2.3. O neurónio e a sua composição
  - 2.3.1. Introdução ao neurónio e ao seu funcionamento
  - 2.3.2. O neurónio e a sua composição
- 2.4. Sinapses elétricas e químicas
  - 2.4.1. O que é uma sinapse?
  - 2.4.2. Sinapses elétricas
  - 2.4.3. Sinapses químicas
- 2.5. Neurotransmissores
  - 2.5.1. O que é um neurotransmissor?
  - 2.5.2. Tipos de neurotransmissores e o seu funcionamento



- 2.6. Neuroendocrinologia (relação entre hipotálamo e sistema endócrino)
  - 2.6.1. Introdução à neuroendocrinologia
  - 2.6.2. Bases do funcionamento neuroendócrino
- 2.7. Neuroimunologia (relação entre sistema nervoso e sistema imune)
  - 2.7.1. Introdução à neuroimunologia
  - 2.7.2. Bases e fundamentos da neuroimunologia
- 2.8. Sistema nervoso na infância/adolescência
  - 2.8.1. Desenvolvimento do SN
  - 2.8.2. Bases e características
- 2.9. Sistema nervoso adulto
  - 2.9.1. Bases e características do SN
- 2.10. O sistema nervoso na velhice
  - 2.10.1. Bases e características do SN na velhice
  - 2.10.2. Principais problemas associados

### Módulo 3. Neuroanatomia funcional

- 3.1. Lóbulo frontal
  - 3.1.1. Introdução ao lóbulo frontal
  - 3.1.2. Características principais
  - 3.1.3. Bases do seu funcionamento
- 3.2. Neuropsicologia do córtex pré-frontal dorsolateral
  - 3.2.1. Introdução ao córtex pré-frontal dorsolateral
  - 3.2.2. Características principais
  - 3.2.3. Bases do seu funcionamento
- 3.3. Neuropsicologia do córtex orbitofrontal
  - 3.3.1. Introdução ao córtex orbitofrontal
  - 3.3.2. Características principais
  - 3.3.3. Bases do seu funcionamento
- 3.4. Neuropsicologia do córtex pré-frontal medial
  - 3.4.1. Introdução ao córtex pré-frontal dorsolateral
  - 3.4.2. Características principais
  - 3.4.3. Bases do seu funcionamento

- 3.5. Córtex motor
  - 3.5.1. Introdução ao córtex motor
  - 3.5.2. Características principais
  - 3.5.3. Bases do seu funcionamento
- 3.6. Lóbulo temporal
  - 3.6.1. Introdução ao córtex do lóbulo temporal
  - 3.6.2. Características principais
  - 3.6.3. Bases do seu funcionamento
- 3.7. Lóbulo parietal
  - 3.7.1. Introdução ao córtex do lóbulo parietal
  - 3.7.2. Características principais
  - 3.7.3. Bases do seu funcionamento
- 3.8. Lóbulo occipital
  - 3.8.1. Introdução ao córtex do lóbulo occipital
  - 3.8.2. Características principais
  - 3.8.3. Bases do seu funcionamento
- 3.9. Assimetria cerebral
  - 3.9.1. Conceito de assimetria cerebral
  - 3.9.2. Características e funcionamento



*Sem aulas presenciais ou horários restritos, tornar-se-á um especialista em Psiconeuroimunoendocrinologia com a TECH e este muito completo programa"*

04

# Metodologia

Este programa de capacitação oferece uma forma diferente de aprendizagem.

A nossa metodologia é desenvolvida através de um modo de aprendizagem cíclico: **o Relearning.**

Este sistema de ensino é utilizado, por exemplo, nas escolas médicas mais prestigiadas do mundo e tem sido considerado um dos mais eficazes pelas principais publicações, tais como a ***New England Journal of Medicine.***



“

*Descubra o Relearning, um sistema que abandona a aprendizagem linear convencional para o levar através de sistemas de ensino cíclicos: uma forma de aprendizagem que provou ser extremamente eficaz, especialmente em disciplinas que requerem memorização"*

## Na TECH utilizamos o Método de Caso

Numa dada situação, o que deve fazer um profissional? Ao longo do programa, os estudantes serão confrontados com múltiplos casos clínicos simulados com base em pacientes reais nos quais terão de investigar, estabelecer hipóteses e finalmente resolver a situação. Há abundantes provas científicas sobre a eficácia do método. Os especialistas aprendem melhor, mais depressa e de forma mais sustentável ao longo do tempo.

*Com a TECH o psicólogo experimenta uma forma de aprendizagem que abala as bases das universidades tradicionais em todo o mundo.*



Segundo o Dr. Gérvas, o caso clínico é a apresentação anotada de um paciente, ou grupo de pacientes, que se torna um "caso", um exemplo ou modelo que ilustra alguma componente clínica peculiar, quer pelo seu poder de ensino, quer pela sua singularidade ou raridade. É essencial que o caso seja fundamentado na vida profissional actual, tentando recriar as condições reais na prática profissional do psicólogo.



“

*Sabia que este método foi desenvolvido em 1912 em Harvard para estudantes de direito? O método do caso consistia em apresentar situações reais complexas para que tomassem decisões e justificassem a forma de as resolver. Em 1924 foi estabelecido como um método de ensino padrão em Harvard”*

#### A eficácia do método é justificada por quatro realizações fundamentais:

- 1 Os psicólogos que seguem este método não só conseguem a assimilação de conceitos, mas também um desenvolvimento da sua capacidade mental, através de exercícios de avaliação de situações reais e da aplicação de conhecimentos.
- 2 A aprendizagem é solidamente traduzida em competências práticas que permitem ao psicólogo integrar melhor o conhecimento na prática clínica.
- 3 A assimilação de ideias e conceitos é facilitada e mais eficiente, graças à utilização de situações que surgiram a partir de um ensino real.
- 4 O sentimento de eficiência do esforço investido torna-se um estímulo muito importante para os estudantes, o que se traduz num maior interesse pela aprendizagem e num aumento do tempo passado a trabalhar no curso.





## Relearning Methodology

A TECH combina eficazmente a metodologia do Estudo de Caso com um sistema de aprendizagem 100% online baseado na repetição, que combina 8 elementos didáticos diferentes em cada lição.

Melhoramos o Estudo de Caso com o melhor método de ensino 100% online: o Relearning.



*O psicólogo aprenderá através de casos reais e da resolução de situações complexas em ambientes de aprendizagem simulados. Estas simulações são desenvolvidas utilizando software de última geração para facilitar a aprendizagem imersiva.*

Na vanguarda da pedagogia mundial, o método Relearning conseguiu melhorar os níveis globais de satisfação dos profissionais que concluem os seus estudos, no que diz respeito aos indicadores de qualidade da melhor universidade online do mundo (Universidade de Columbia).

Esta metodologia já formou mais de 150.000 psicólogos com sucesso sem precedentes em todas as especialidades clínicas. Tudo isto num ambiente altamente exigente, com um corpo estudantil universitário com um elevado perfil socioeconómico e uma idade média de 43,5 anos.

*O Relearning permitir-lhe-á aprender com menos esforço e mais desempenho, envolvendo-o mais na sua capacitação, desenvolvendo um espírito crítico, defendendo argumentos e opiniões contrastantes: uma equação direta ao sucesso.*

No nosso programa, a aprendizagem não é um processo linear, mas acontece numa espiral (aprender, desaprender, esquecer e reaprender). Portanto, cada um destes elementos é combinado de forma concêntrica.

A pontuação global do nosso sistema de aprendizagem é de 8,01, de acordo com os mais elevados padrões internacionais.



Este programa oferece o melhor material educativo, cuidadosamente preparado para profissionais:



#### Material de estudo

Todos os conteúdos didáticos são criados pelos especialistas que irão ensinar o curso, especificamente para o curso, para que o desenvolvimento didático seja realmente específico e concreto.

Estes conteúdos são depois aplicados ao formato audiovisual, para criar o método de trabalho online da TECH. Tudo isto, com as mais recentes técnicas que oferecem peças de alta-qualidade em cada um dos materiais que são colocados à disposição do aluno.



#### Últimas técnicas e procedimentos em vídeo

A TECH aproxima os estudantes das técnicas mais recentes, dos últimos avanços educacionais e da vanguarda das técnicas dentárias atuais. Tudo isto, na primeira pessoa, com o máximo rigor, explicado e detalhado para a assimilação e compreensão do estudante. E o melhor de tudo, pode observá-los quantas vezes quiser.



#### Resumos interativos

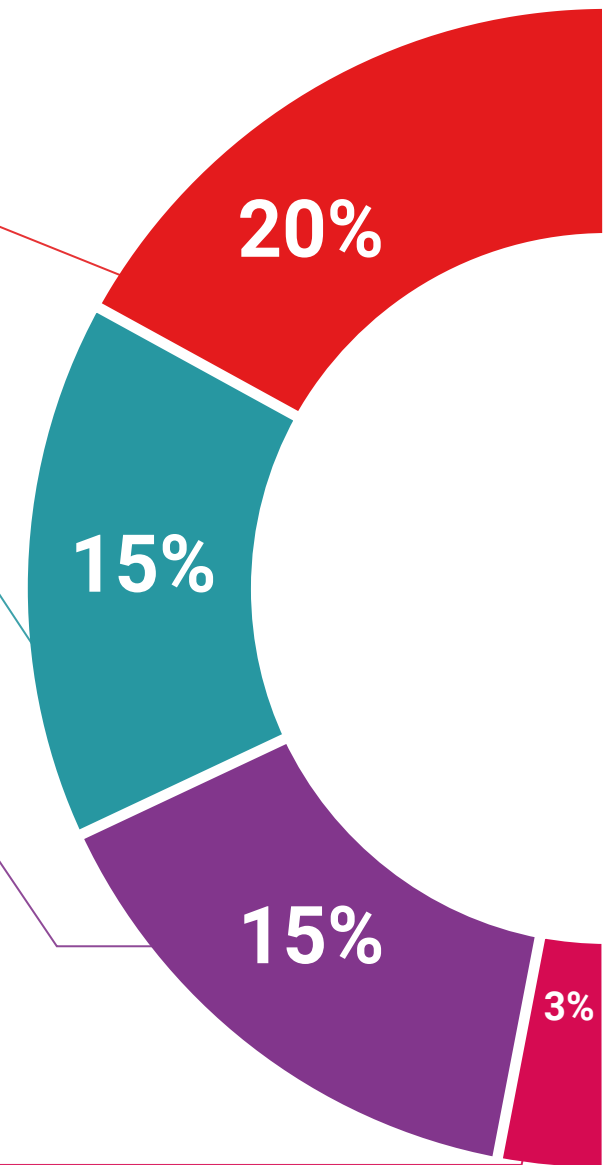
A equipa da TECH apresenta os conteúdos de uma forma atrativa e dinâmica em comprimidos multimédia que incluem áudios, vídeos, imagens, diagramas e mapas conceituais a fim de reforçar o conhecimento.

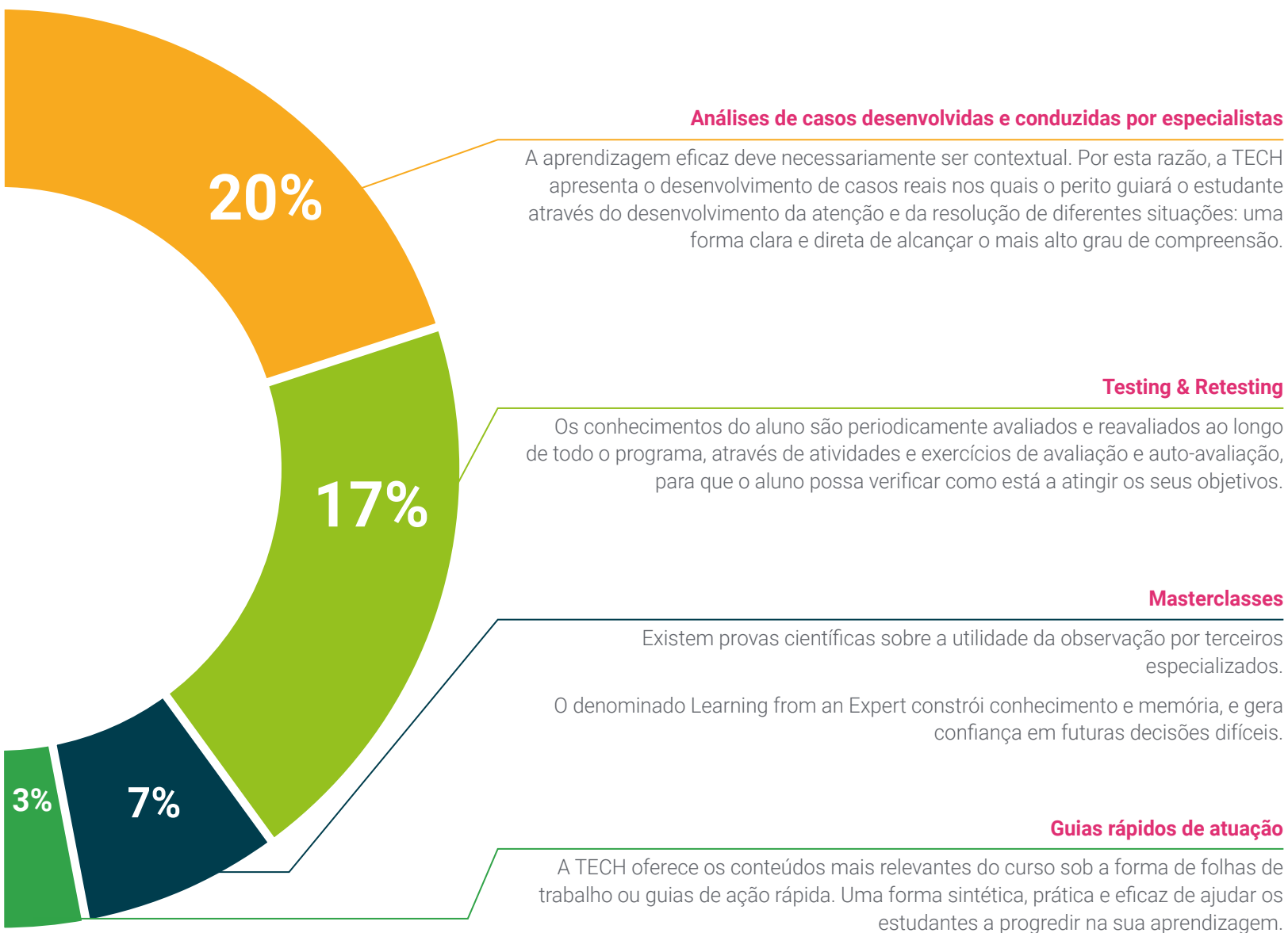
Este sistema educativo único para a apresentação de conteúdos multimédia foi premiado pela Microsoft como uma "História de Sucesso Europeu"



#### Leituras complementares

Artigos recentes, documentos de consenso e diretrizes internacionais, entre outros. Na biblioteca virtual da TECH o aluno terá acesso a tudo o que necessita para completar a sua capacitação







05

# Certificação

O Curso de Especialização em Psiconeuroimunoendocrinologia garante, para além de um conteúdo mais rigoroso e atualizado, o acesso a um Curso de Especialização emitida pela TECH Universidade Tecnológica.





“

*Conclua este plano de estudos com sucesso e receba o seu certificado sem sair de casa e sem burocracias”*

Este **Curso de Especialização em Psiconeuroimunoendocrinologia** conta com o conteúdo educacional mais completo e atualizado do mercado.

Uma vez aprovadas as avaliações, o aluno receberá por correio, com aviso de receção, o certificado\* correspondente ao título de **Curso de Especialização** emitido pela **TECH Universidade Tecnológica**.

O certificado emitido pela **TECH Universidade Tecnológica** expressará a qualificação obtida no Curso de Especialização, atendendo aos requisitos normalmente exigidos pelas bolsas de emprego, concursos públicos e avaliação de carreiras profissionais.

Certificação: **Curso de Especialização em Psiconeuroimunoendocrinologia**

ECTS: **18**

Carga horária: **450 horas**



\*Caso o aluno solicite que o seu certificado seja apostilado, a TECH EDUCATION providenciará a obtenção do mesmo a um custo adicional.

futuro  
saúde confiança pessoas  
informação orientadores  
educação certificação ensino  
garantia aprendizagem  
instituições tecnologia  
comunidade compromisso  
atenção personalizada  
conhecimento  
presente  
desenvolvimento  
qualidade

**tech** universidade  
tecnológica

Curso de Especialização  
Psiconeuroimunoendocrinologia

Modalidade: Online

Duração: 6 meses

Certificação: TECH Universidade Tecnológica

18 ECTS

Carga horária: 450 horas

# Curso de Especialização

## Psiconeuroimunoendocrinologia