

# Curso de Especialização

Psicologia da Aprendizagem em  
Terapias Assistidas por Animais





## Curso de Especialização

### Psicologia da Aprendizagem em Terapias Assistidas por Animais

- » Modalidade: online
- » Duração: 3 meses
- » Certificação: TECH Universidade Tecnológica
- » Créditos: 18 ECTS
- » Horário: ao seu próprio ritmo
- » Exames: online

Acesso ao site: [www.techtute.com/psicologia/curso-especializacao/curso-especializacao-psicologia-aprendizagem-terapias-assistidas-animais](http://www.techtute.com/psicologia/curso-especializacao/curso-especializacao-psicologia-aprendizagem-terapias-assistidas-animais)

# Índice

01

Apresentação

---

*pág. 4*

02

Objetivos

---

*pág. 8*

03

Direção do curso

---

*pág. 12*

04

Estrutura e conteúdo

---

*pág. 16*

05

Metodologia

---

*pág. 22*

06

Certificação

---

*pág. 30*

# 01

# Apresentação

O estudo do comportamento tem sido um dos principais interesses do ser humano desde o início da sua relação com o mundo. No campo das Terapias Assistidas por Animais, a aprendizagem assume um papel central para facilitar o processo de adaptação às exigências do meio ambiente em que os organismos se desenvolvem gradualmente durante o seu ciclo de vida, fornecendo-lhes as ferramentas para construir relações com cada elemento que os rodeia (objetos, animais, pessoas, etc.), bem como para compreender como agir em diferentes situações e cenários. Este Curso de Especialização analisa os fundamentos teóricos da aprendizagem, os seus tipos, os mecanismos que permitem que esta ocorra, os programas que contribuem para o seu desenvolvimento e atualização, bem como a sua relação com outros processos.





“

*A terapia assistida por animais está em franca expansão e os profissionais que se especializarem nesta área irão criar um nicho para si próprios no setor”*

Uma das áreas em que as terapias assistidas por animais estão a apresentar resultados mais eficazes é na prática da psicologia, uma vez que podem ajudar ativamente a melhorar aspetos da vida a nível geral e específico, tendo em conta os recursos necessários para as realizar de forma eficiente, alcançando os objetivos propostos e a generalização dos mesmos na vida quotidiana. Por conseguinte, este Curso de Especialização irá centrar-se em dotar os psicólogos das competências necessárias para trabalhar eficazmente, aplicando e concebendo terapias baseadas na psicologia. Além disso, irá permitir ao aluno analisar os fundamentos teóricos da aprendizagem, os seus tipos, os mecanismos que permitem que esta ocorra, os programas que contribuem para o seu desenvolvimento e atualização, bem como a sua relação com outros processos.

Este Curso de Especialização aborda as diferenças fundamentais entre as Intervenções Assistidas por Animais (IAA) ou Terapias Assistidas por Animais (TAA) e as Atividades Assistidas por Animais (AAA) no mundo do trabalho.

Aborda três aspetos fundamentais: a sua classificação e função tendo em conta os seus benefícios, a importância de uma equipa multidisciplinar que contribui significativamente para abranger a grande variedade de patologias nas quais as IAA intervêm, bem como a investigação, dada a importância do co-terapeuta animal no domínio da saúde humana. Por conseguinte, é necessário compreender todos os benefícios e melhorar o conhecimento sobre as IAA. Além disso, aborda a atual legislação em matéria de IAA. A proteção dos animais está a tornar-se cada vez mais visível em todos os países e o enquadramento jurídico estabelece as bases para o respeito nas relações entre humanos e animais.

O aumento do número de animais de companhia e a maior preocupação com o seu bem-estar criaram uma preocupação com a "senciência" e a consciência dos animais em casos de crueldade e maus-tratos. Este Curso de Especialização aborda bases sólidas para argumentar e justificar a utilização responsável de alguns animais em intervenções assistidas sem afetar o bem-estar de todos os intervenientes na atividade.

Fornecer também uma base sólida para argumentar e justificar a utilização responsável de alguns animais em intervenções assistidas sem afetar o bem-estar de todos os intervenientes na atividade.

Este **Curso de Especialização em Psicologia da Aprendizagem em Terapias Assistidas por Animais** conta com o conteúdo científico mais completo e atualizado do mercado. As suas principais características são:

- ♦ O desenvolvimento de casos práticos apresentados por especialistas em Terapias Assistidas por Animais
- ♦ O conteúdo gráfico, esquemático e eminentemente prático com o qual estão concebidos fornece informações científicas e práticas sobre as disciplinas que são essenciais para a prática profissional
- ♦ Conhecimentos atualizados sobre Terapias Assistidas por Animais
- ♦ Exercícios práticos onde o processo de auto-avaliação podem ser levados a cabo a fim de melhorar a aprendizagem
- ♦ A sua ênfase especial em metodologias inovadoras em Terapias Assistidas por Animais
- ♦ Aulas teóricas, perguntas ao especialista, fóruns de discussão sobre questões controversas e atividades de reflexão individual
- ♦ A disponibilidade de acesso ao conteúdo a partir de qualquer dispositivo fixo ou portátil com ligação à Internet



*Uma opção académica de alto nível, criada por profissionais de prestígio internacional”*

“

*Este Curso de Especialização conta com o melhor material didático, que lhe permitirá um estudo contextual que irá facilitar a aprendizagem”*

O corpo docente do Curso de Especialização inclui profissionais do setor que trazem a sua experiência profissional para esta especialização, para além de especialistas reconhecidos de sociedades de referência e universidades de prestígio.

Graças ao seu conteúdo multimédia, desenvolvido com a mais recente tecnologia educativa, o profissional terá acesso a uma aprendizagem situada e contextual, ou seja, um ambiente de simulação que proporcionará uma capacitação imersiva programada para se especializar em situações reais.

A conceção desta especialização centra-se na Aprendizagem Baseada em Problemas, através da qual o especialista terá de tentar resolver as diferentes situações de prática profissional que surgem ao longo do Curso de Especialização. Para tal, o profissional contará com a ajuda de um sistema inovador de vídeos interativos criados por especialistas de renome com uma vasta experiência em Terapias Assistidas por Animais.

*As terapias assistidas por animais proporcionam ao paciente e ao terapeuta inúmeros benefícios, que serão descritos neste Curso de Especialização.*

*Esta é a sua oportunidade de se especializar numa área da psicologia em expansão e de elevar os seus conhecimentos para o nível seguinte.*



# 02

## Objetivos

O principal objetivo desta especialização é ajudar os psicólogos a compreender a importância e os bons resultados que as terapias assistidas por animais proporcionam a pessoas com diferentes perturbações psicológicas. Assim, após a conclusão do Curso de Especialização, o profissional estará plenamente capacitado para conceber e executar este tipo de intervenção, oferecendo condições ótimas tanto ao animal como ao paciente. Isto irá não só aumentar as competências profissionais do aluno, como também o irá transformar num psicólogo muito mais preparado para trabalhar em diversas áreas.





“

*Terá à sua disposição inúmeros casos práticos que lhe irão ensinar a intervir perante situações reais”*



## Objetivos gerais

---

- ♦ Analisar a mudança holística que pode ser alcançada através das Terapias Assistidas por Animais (TAA)
- ♦ Determinar a necessidade de uma equipa multidisciplinar em Intervenções Assistidas por Animais (IAA)
- ♦ Desenvolver o enquadramento jurídico para a criação de uma entidade de IAA
- ♦ Demonstrar, com base em teorias e investigações científicas, como alguns animais têm a capacidade filogenética e ontogenética de gerar comportamentos de afiliação com os seres humanos, a ponto de desenvolverem uma ligação estável
- ♦ Analisar a importância que os seres humanos dão à vida de cada espécie com a qual trabalham a partir da conceção do bem-estar gerado e da ética responsável que os compromete
- ♦ Identificar a importância da interação positiva entre animais e pessoas, reconhecendo o papel que cada animal desempenha nessa interação e a formação equilibrada do par animal-guia
- ♦ Fundamentar a posição e a decisão de escolher uma determinada espécie num programa de intervenção assistida em comparação com outros tipos de métodos que não incluem animais
- ♦ Desenvolver o processo de aprendizagem
- ♦ Analisar os fundamentos teóricos e práticos da aprendizagem
- ♦ Rever os principais mecanismos de mudança na aprendizagem
- ♦ Apresentar o estado atual e as perspetivas futuras dos estudos sobre a aprendizagem





## Objetivos específicos

---

### Módulo 1. Terapias assistidas por animais

- ♦ Determinar as diferenças entre IAA, AAA, PAR
- ♦ Analisar o passado das terapias assistidas por animais, a fim de desenvolver investigações futuras
- ♦ Estabelecer o *coaching* e a psicoterapia assistidos por animais como uma parte importante das terapias assistidas por animais
- ♦ Analisar a legislação relevante para a criação de uma entidade de IAA
- ♦ Abordar o que fazer em caso de acidentes e como os prevenir

### Módulo 2. Fundamentos da antrozoologia

- ♦ Reunir as diferentes teorias sobre como, quando e porque ocorreu a domesticação de alguns animais
- ♦ Demonstrar, através da ciência baseada em evidências, como são geradas as capacidades cognitivas de certos animais
- ♦ Determinar a importância de proporcionar qualidade de vida e bem-estar aos animais com que trabalhamos
- ♦ Avaliar as diferentes posições ideológicas sobre o tratamento ético dos animais, os seus direitos e os deveres que temos para com eles
- ♦ Estabelecer o impacto que os seres humanos têm na manipulação das espécies selvagens e na degradação dos seus ambientes naturais
- ♦ Analisar o papel que os animais de companhia, especialmente os animais de intervenção assistida, podem desempenhar em diferentes grupos da população humana
- ♦ Abordar os aspetos emocionais da morte de um animal de companhia para o ambiente familiar

### Módulo 3. Psicologia da aprendizagem

- ♦ Desenvolver os principais paradigmas do processo de aprendizagem
- ♦ Definir o comportamento como o principal objetivo da aprendizagem
- ♦ Analisar, de forma precisa, os conceitos de reforço e de castigo
- ♦ Analisar os principais programas de reforço
- ♦ Compreender a importância da extinção e do esquecimento como processo de aprendizagem
- ♦ Explorar as bases neurobiológicas da aprendizagem
- ♦ Distinguir a importância da cognição no processo de aprendizagem



*Como se trata de um Curso de Especialização 100% online, poderá conciliar os seus estudos com a sua atividade profissional, aumentando simultaneamente os seus conhecimentos neste domínio”*

# 03

## Direção do curso

Quando concluir este Curso de Especialização, o profissional terá adquirido as competências necessárias para uma prática de qualidade e atualizada, baseada na metodologia científica mais inovadora. O corpo docente do Curso de Especialização inclui especialistas de diferentes áreas relacionadas com a Psicologia da Aprendizagem de Terapias Assistidas por Animais. Desta forma, os alunos irão beneficiar da experiência e do prestígio de profissionais da área da psicologia, que os ajudarão a compreender melhor o funcionamento das terapias assistidas por animais.





“

*Transforme a sua carreira e torne-se um elemento fundamental nas terapias assistidas por animais a partir de uma perspetiva psicológica”*

## Direção



### Dr. Óscar Fabián Alarcón Rodríguez

- ♦ Etólogo veterinário responsável por consultas no âmbito da especialidade e avaliador da seleção de cães para intervenções assistidas. Centro Canino da Cruz Vermelha
- ♦ Treino e prestação de cuidados veterinários a cães do canil. Centro Canino GOpet
- ♦ Cuidados e gestão de equídeos e aves de rapina. Prestou assistência em intervenções com animais para pessoas com diversidades funcionais. Associação Teanima
- ♦ Cuidados, formação e gestão das aves de rapina do jardim zoológico de Weltvogelpark
- ♦ Planeamento e implementação de terapias assistidas por cães e equídeos. Centro Colombiano de Estimulação Neurosensorial (CECOEN)
- ♦ Mestrado em Intervenção Assistida por Animais e Etologia Aplicada. Universidade Autónoma de Madrid
- ♦ Licenciatura em Etologia Clínica. Centro de Especialidades Médicas Veterinárias (CEMV). (Buenos Aires, Argentina)
- ♦ Médico Veterinário e Zootécnico. Fundação Universitária San Martín. (Bogotá, Colômbia)
- ♦ TAC Norte. Cursos de formação na especialidade de intervenção assistida por cães
- ♦ Centro Canino da Cruz Vermelha. Cursos de formação em treino de cães e intervenção assistida por cães. Guardería Canina AMKA. Cursos de formação em etologia e de treino de cães



### Sra. Marisol Fernández Puyot

- ♦ Coordenadora de terapias assistidas por animais
- ♦ Coordenadora de sessões de terapia para os utentes, tendo realizado, antes da pandemia, até 120 terapias assistidas por cães, cavalos, aves de rapina e mamíferos de pequeno porte por mês
- ♦ Lidera uma equipa multidisciplinar de 9 pessoas que inclui psicólogos, fisioterapeutas, técnicos de terapias assistidas por animais, guias equestres, treinadores, tratadores, etc.
- ♦ Colaboradora e voluntária da Associação PE&CO
- ♦ Fundadora e criadora da Associação Teanima
- ♦ Terapia Assistida por Animais pela Universidade Complutense de Madrid
- ♦ Orientadora de trabalhadores estagiários na Associação Teanima para licenciados em TAFAD e TECO de diferentes institutos da Comunidade de Madrid e para licenciados em sociologia e pedagogia da Universidade Complutense de Madrid

## Professores

### Dr. Jevrahym Castellanos Jiménez

- ♦ Especialista em animais de estimação na Tiendanimal (Madrid, Espanha)
- ♦ Tratador e treinador de animais de estimação ao domicílio na Clínica Veterinária Salvatierra (Madrid, Espanha)
- ♦ Assistente de treinador de mamíferos marinhos na Oceanogràfic (Valência, Espanha)
- ♦ Psicólogo e supervisor de estágios internos na Clínica Universitaria Colombia, Colsanitas S.A., Grupo Sanitas Internacional (Bogotá, Colômbia)
- ♦ Mestrado em Etologia Aplicada e Intervenções Assistidas por Animais pela Universidade Autónoma de Madrid
- ♦ Mestrado em Zoologia pela Universidade Complutense de Madrid
- ♦ Licenciatura em Psicologia pela Universidade Católica da Colômbia
- ♦ Professor do módulo de espécies de companhia do Diploma Online em Comportamento e Bem-Estar Animal - Unisalle (Bogotá, Colômbia)
- ♦ Professor e orientador de estágios de Psicologia na Clínica Universitaria Colombia, Grupo Sanitas Internacional (Bogotá, Colômbia)
- ♦ Professor de bioética e saúde mental na Fundação Olga Forero de Olaya (Bogotá, Colômbia)

# 04

## Estrutura e conteúdo

A estrutura dos conteúdos foi concebida por uma equipa de especialistas em psicologia, que teve em conta as mais recentes estratégias e desenvolvimentos na área das Terapias Assistidas por Animais. Estes conteúdos serão o principal trunfo para que o profissional de psicologia possa crescer e consolidar-se neste setor com maiores garantias de sucesso, prestando um serviço de excelência e ajudando os utentes no seu processo de desenvolvimento cognitivo e emocional através deste tipo de terapia. Tudo isto irá permitir ao profissional posicionar-se como um psicólogo de prestígio.







“

*Conteúdos de excelência, criados de acordo com o máximo rigor e pensados para qualificar os melhores psicólogos do setor”*

## Módulo 1. Terapias assistidas cor animais

- 1.1. Terapias assistidas por animais
  - 1.1.1. As Intervenções Assistidas por Animais (IAA), as Terapias Assistidas por Animais (TAA), a Educação Assistida por Animais (EAA), o Programa de Animais Residentes (PAR)
  - 1.1.2. Atividade Assistida por Animais (AAA)
  - 1.1.3. Terminologia do utente
  - 1.1.4. Animais co-terapeutas
  - 1.1.5. Investigação
- 1.2. Equipa multidisciplinar
  - 1.2.1. Terapeuta ocupacional
  - 1.2.2. Psicólogo
  - 1.2.3. Pedagogo
  - 1.2.4. Fisioterapeuta
  - 1.2.5. Técnico de treino e/ou guia equestre
- 1.3. História das intervenções assistidas por animais
  - 1.3.1. Cronologia
  - 1.3.2. Desenvolvimento das TAA
  - 1.3.3. Projeção futura
- 1.4. *Coaching* assistido por animais
  - 1.4.1. Diferenças entre *coaching* e psicoterapia
  - 1.4.2. Animais para *coaching*
  - 1.4.3. Objetivos a abordar no *coaching* assistido por cavalos
  - 1.4.4. Objetivos a abordar no *coaching* assistido por aves de rapina
- 1.5. Legislação
  - 1.5.1. Necessidade de regulação das TAA
  - 1.5.2. Necessidade de uma formação homologada
  - 1.5.3. Legislação na Europa
  - 1.5.4. Legislação na América
- 1.6. Criação de um entidade de IAA
  - 1.6.1. Forma jurídica
  - 1.6.2. Recrutamento de uma equipa multidisciplinar e atração de clientes
  - 1.6.3. Fidelização do cliente
  - 1.6.4. Instalações e sede social
- 1.7. Programa de voluntariado e trabalhadores estagiários
  - 1.7.1. Contratos de voluntariado/protocolos com universidades
  - 1.7.2. Fidelização dos voluntários
  - 1.7.3. Formação
  - 1.7.4. Seguros
- 1.8. Prevenção de riscos laborais
  - 1.8.1. Vestuário de trabalho
  - 1.8.2. Cartazes informativos
  - 1.8.3. Protocolo Covid
  - 1.8.4. Extintores de incêndio
  - 1.8.5. Primeiros socorros
- 1.9. Licenças e autorizações
  - 1.9.1. Registo de explorações pecuárias (REGA), núcleo zoológico
  - 1.9.2. Lei da proteção de dados
  - 1.9.3. Licenças sociossanitárias
  - 1.9.4. Licenças federativas
- 1.10. Regulamentos relativos a animais de terapia assistida
  - 1.10.1. Responsabilidade civil e penal
  - 1.10.2. Maus-tratos a animais
  - 1.10.3. Bem-estar animal no transporte
  - 1.10.4. Exame veterinário
  - 1.10.5. Tratamento de cadáveres

## Módulo 2. Fundamentos de antrozoologia

- 2.1. Processo de domesticação
  - 2.1.1. Teorias sobre a domesticação
  - 2.1.2. Dados científicos sobre a domesticação
  - 2.1.3. Importância da domesticação
- 2.2. Etologia cognitiva
  - 2.2.1. A memória
  - 2.2.2. Cognição espacial
  - 2.2.3. Categorização
  - 2.2.4. Processos de comunicação interespecies
  - 2.2.5. Estado de consciência
  - 2.2.6. Relação de quantidades
  - 2.2.7. Utilização de ferramentas
- 2.3. Desenvolvimento da ligação com os animais
  - 2.3.1. Teorias do apego
  - 2.3.2. Sincronização de comportamentos
  - 2.3.3. O sentimento empático
- 2.4. Bem-estar animal
  - 2.4.1. As cinco liberdades dos animais
  - 2.4.2. Os 5 domínios do bem-estar animal
  - 2.4.3. Enriquecimento ambiental
  - 2.4.4. Métodos de medição do bem-estar animal
  - 2.4.5. Conceito “*One health one welfare*”
- 2.5. Bioética animal
  - 2.5.1. Principais posições em matéria de bioética
  - 2.5.2. A utilização de animais nas IAA e a respetiva justificação
  - 2.5.3. Os animais como vítimas de maus-tratos
- 2.6. Propriedade responsável
  - 2.6.1. Aquisição e compromissos de um animal de companhia para intervenções
  - 2.6.2. Direitos e deveres civis dos proprietários de animais para intervenções
  - 2.6.3. Criação responsável
  - 2.6.4. Os cães de trabalho
  - 2.6.5. Agregados multi-espécies

- 2.7. O impacto humano nos sistemas ecológicos
  - 2.7.1. O tráfico de espécies
  - 2.7.2. Conservação de espécies
  - 2.7.3. Riscos da perda de um animal em estado de cativeiro
  - 2.7.4. Mascotização
- 2.8. O papel dos animais de companhia no que diz respeito a crianças
  - 2.8.1. Acompanhamento da interação entre a criança e o animal
  - 2.8.2. Os animais como facilitadores da aprendizagem das crianças
  - 2.8.3. A utilização de animais em centros educativos infantis
- 2.9. O papel dos animais de companhia no que diz respeito a adultos idosos
  - 2.9.1. A solidão dos adultos idosos
  - 2.9.2. Acompanhamento da interação entre o adulto idoso e o animal
  - 2.9.3. Os animais como apoio para o exercício físico e mental dos adultos idosos
  - 2.9.4. A utilização de animais em centros geriátricos
- 2.10. O luto humano perante a perda de animais de companhia
  - 2.10.1. Tanatologia veterinária
  - 2.10.2. Eutanásia, ortotanásia e distanásia
  - 2.10.3. Apoio emocional guiado

## Módulo 3. Psicologia da aprendizagem

- 3.1. Psicologia da aprendizagem
  - 3.1.1. Antecedentes históricos: do estudo da mente aos reflexos
  - 3.1.2. O que nos torna inteligentes? A importância dos estudos comparativos entre animais e seres humanos
    - 3.1.2.1. Modelos animais: tipos e motivos para a sua utilização
    - 3.1.2.2. Paradigmas de avaliação e medição
  - 3.1.3. Aprendizagem e cognição: semelhanças e diferenças
- 3.2. O comportamento como eixo da aprendizagem
  - 3.2.1. A natureza dos reflexos
  - 3.2.2. Habituação vs. Sensibilização
    - 3.2.2.1. Teoria do processo dual
  - 3.2.3. Emoções. Teoria do processo oponente

- 3.3. Condicionamento clássico: estudo da aprendizagem
  - 3.3.1. Pavlov e os seus contributos
    - 3.3.1.1. Condicionamento excitatório
    - 3.3.1.2. Condicionamento inibitório
  - 3.3.2. Mecanismos de ação
    - 3.3.2.1. Intensidade, ênfase, relevância e pertinência
    - 3.3.2.2. Teoria da força biológica
    - 3.3.2.3. Modelo de substituição do estímulo
    - 3.3.2.4. Efeito de bloqueio
    - 3.3.2.5. Rescorla e Wagner: modelo e aplicação
- 3.4. Condicionamento operante: a instrumentalização do comportamento
  - 3.4.1. Procedimento instrumental
    - 3.4.1.1. Reforço
    - 3.4.1.2. Castigo
    - 3.4.1.3. Estímulo e resposta
    - 3.4.1.4. Contingência
  - 3.4.2. Mecanismos motivacionais
    - 3.4.2.1. Associação e a lei do efeito
    - 3.4.2.2. Recompensa e expectativas
    - 3.4.2.3. A regulação comportamental
  - 3.4.3. Os contributos de Skinner para a aprendizagem e os estudos comportamentais
- 3.5. A relevância dos estímulos
  - 3.5.1. Discriminação e resposta diferencial
  - 3.5.2. Generalização e gradientes
  - 3.5.3. Controlo de estímulos
    - 3.5.3.1. Capacidade sensorial e orientação para o estímulo
    - 3.5.3.2. Equivalência de estímulos
    - 3.5.3.3. Aspectos fundamentais do contexto e relações condicionais
- 3.6. Programas de treino no condicionamento operante
  - 3.6.1. Treino de recompensa
    - 3.6.1.1. Simples
      - 3.6.1.1.1. Razão fixa
      - 3.6.1.1.2. Razão variável
      - 3.6.1.1.3. Intervalo fixo
      - 3.6.1.1.4. Intervalo variável
    - 3.6.1.2. Complexos
    - 3.6.1.3. Concorrentes
  - 3.6.2. Treino de castigo
  - 3.6.3. Treino de fuga e evitamento
  - 3.6.4. Treino de omissão (castigo)
- 3.7. Aprender a desaprender: extinção
  - 3.7.1. Efeitos de um procedimento de extinção
    - 3.7.1.1. Recuperação espontânea
    - 3.7.1.2. Renovação
    - 3.7.1.3. Restabelecimento e reinstalação
  - 3.7.2. Ações inibitórias e efeitos paradoxais
  - 3.7.3. Impacto do reforço parcial
  - 3.7.4. Resistência à mudança
- 3.8. O papel da cognição na aprendizagem
  - 3.8.1. Paradigmas e mecanismos da memória
    - 3.8.1.1. Memória de trabalho
    - 3.8.1.2. Memória de referência
    - 3.8.1.3. Memória espacial
    - 3.8.1.4. Aquisição e codificação
    - 3.8.1.5. Retenção e recuperação
  - 3.8.2. O esquecimento
    - 3.8.2.1. Interferência proativa
    - 3.8.2.2. Interferência retroativa
    - 3.8.2.3. Amnésia retrógrada
  - 3.8.3. Categorização da aprendizagem na cognição



- 3.9. Bases neurocientíficas da aprendizagem
  - 3.9.1. Períodos sensíveis
  - 3.9.2. O cérebro e as áreas responsáveis pela aprendizagem
  - 3.9.3. O papel das funções executivas
    - 3.9.3.1. Controlo inibitório
    - 3.9.3.2. Memória de trabalho
  - 3.9.4. Plasticidade neuronal e flexibilidade cognitiva
  - 3.9.5. O papel das emoções
- 3.10. Estado atual das investigações sobre aprendizagem e perspectivas futuras
  - 3.10.1. O impacto da aprendizagem no desenvolvimento de problemas psicológicos e comportamentais nos seres humanos e nos animais
  - 3.10.2. Paradigmas de aprendizagem e comportamento vs. Os modelos médico e farmacológico
  - 3.10.3. Estudo da aprendizagem e das suas aplicações em contextos terapêuticos e de cuidados

“

*Os principais profissionais da área reuniram-se para lhe apresentar os últimos avanços nas Terapias Assistidas por Animais no domínio da Psicologia”*

05

# Metodologia

Este programa de capacitação oferece uma forma diferente de aprendizagem. A nossa metodologia é desenvolvida através de um modo de aprendizagem cíclico: **o Relearning**. Este sistema de ensino é utilizado, por exemplo, nas escolas médicas mais prestigiadas do mundo e tem sido considerado um dos mais eficazes pelas principais publicações, tais como a *New England Journal of Medicine*.



“

*Descubra o Relearning, um sistema que abandona a aprendizagem linear convencional para o levar através de sistemas de ensino cíclicos: uma forma de aprendizagem que provou ser extremamente eficaz, especialmente em disciplinas que requerem memorização”*

## Na TECH utilizamos o Método de Caso

Numa dada situação, o que deve fazer um profissional? Ao longo do programa, os estudantes serão confrontados com múltiplos casos clínicos simulados com base em pacientes reais nos quais terão de investigar, estabelecer hipóteses e finalmente resolver a situação. Há abundantes provas científicas sobre a eficácia do método. Os especialistas aprendem melhor, mais depressa e de forma mais sustentável ao longo do tempo.

*Com a TECH o psicólogo experimenta uma forma de aprendizagem que abala as bases das universidades tradicionais em todo o mundo.*



Segundo o Dr. Gérvas, o caso clínico é a apresentação anotada de um paciente, ou grupo de pacientes, que se torna um "caso", um exemplo ou modelo que ilustra alguma componente clínica peculiar, quer pelo seu poder de ensino, quer pela sua singularidade ou raridade. É essencial que o caso seja fundamentado na vida profissional actual, tentando recriar as condições reais na prática profissional do psicólogo.



“

*Sabia que este método foi desenvolvido em 1912 em Harvard para estudantes de direito? O método do caso consistia em apresentar situações reais complexas para que tomassem decisões e justificassem a forma de as resolver. Em 1924 foi estabelecido como um método de ensino padrão em Harvard”*

#### A eficácia do método é justificada por quatro realizações fundamentais:

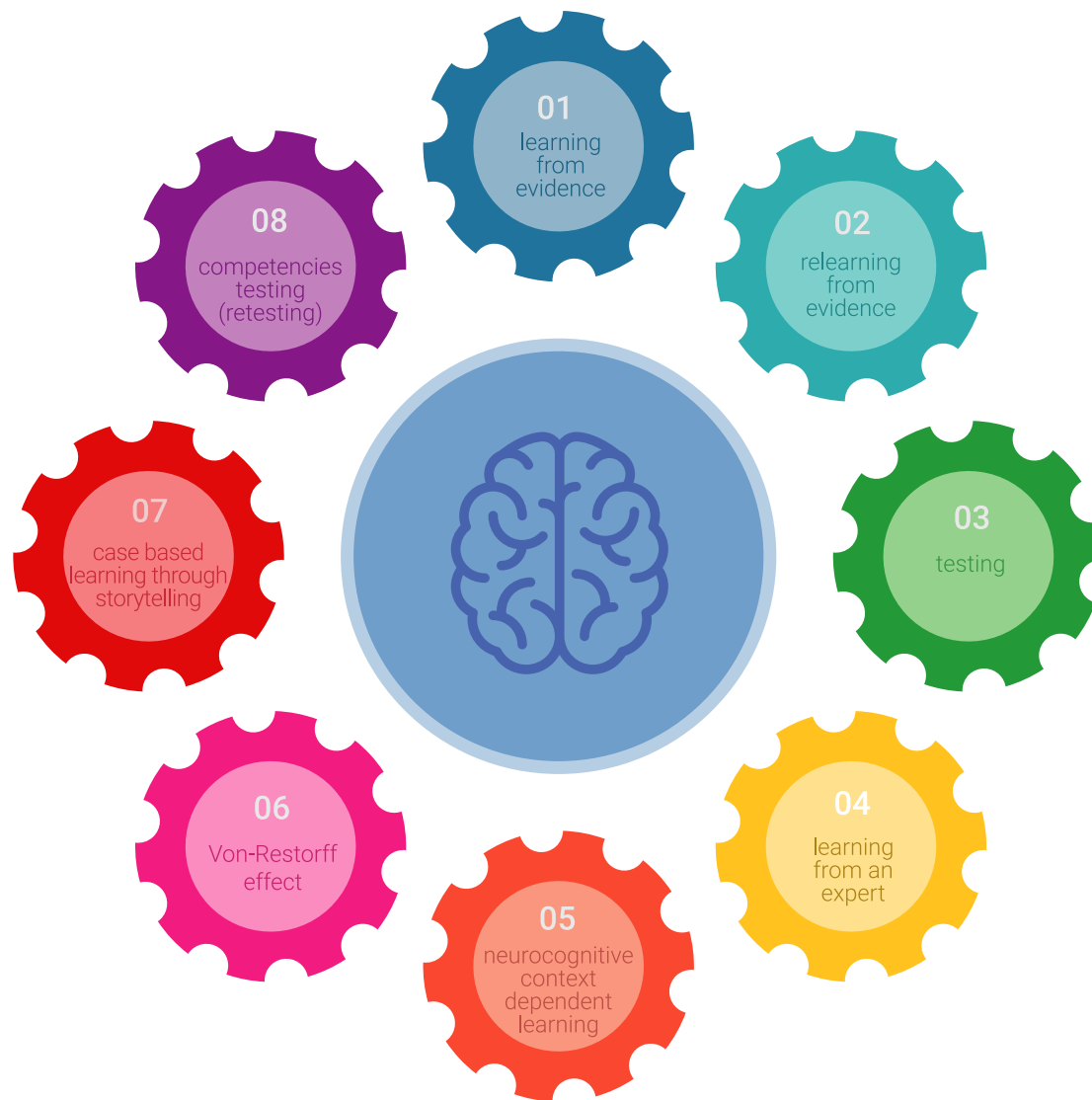
- 1 Os psicólogos que seguem este método não só conseguem a assimilação de conceitos, mas também um desenvolvimento da sua capacidade mental, através de exercícios de avaliação de situações reais e da aplicação de conhecimentos.
- 2 A aprendizagem é solidamente traduzida em competências práticas que permitem ao psicólogo integrar melhor o conhecimento na prática clínica.
- 3 A assimilação de ideias e conceitos é facilitada e mais eficiente, graças à utilização de situações que surgiram a partir de um ensino real.
- 4 O sentimento de eficiência do esforço investido torna-se um estímulo muito importante para os estudantes, o que se traduz num maior interesse pela aprendizagem e num aumento do tempo passado a trabalhar no curso.



## Relearning Methodology

A TECH combina eficazmente a metodologia do Estudo de Caso com um sistema de aprendizagem 100% online baseado na repetição, que combina 8 elementos didáticos diferentes em cada lição.

Melhoramos o Estudo de Caso com o melhor método de ensino 100% online: o Relearning.



*O psicólogo aprenderá através de casos reais e da resolução de situações complexas em ambientes de aprendizagem simulados. Estas simulações são desenvolvidas utilizando software de última geração para facilitar a aprendizagem imersiva.*

Na vanguarda da pedagogia mundial, o método Relearning conseguiu melhorar os níveis globais de satisfação dos profissionais que concluem os seus estudos, no que diz respeito aos indicadores de qualidade da melhor universidade online do mundo (Universidade de Columbia).

Esta metodologia já formou mais de 150.000 psicólogos com sucesso sem precedentes em todas as especialidades clínicas. Tudo isto num ambiente altamente exigente, com um corpo estudantil universitário com um elevado perfil socioeconómico e uma idade média de 43,5 anos.

*O Relearning permitir-lhe-á aprender com menos esforço e mais desempenho, envolvendo-o mais na sua capacitação, desenvolvendo um espírito crítico, defendendo argumentos e opiniões contrastantes: uma equação direta ao sucesso.*

No nosso programa, a aprendizagem não é um processo linear, mas acontece numa espiral (aprender, desaprender, esquecer e reaprender). Portanto, cada um destes elementos é combinado de forma concêntrica.

A pontuação global do nosso sistema de aprendizagem é de 8,01, de acordo com os mais elevados padrões internacionais.



Este programa oferece o melhor material educativo, cuidadosamente preparado para profissionais:



#### Material de estudo

Todos os conteúdos didáticos são criados pelos especialistas que irão ensinar o curso, especificamente para o curso, para que o desenvolvimento didático seja realmente específico e concreto.

Estes conteúdos são depois aplicados ao formato audiovisual, para criar o método de trabalho online da TECH. Tudo isto, com as mais recentes técnicas que oferecem peças de alta-qualidade em cada um dos materiais que são colocados à disposição do aluno.



#### Últimas técnicas e procedimentos em vídeo

A TECH aproxima os estudantes das técnicas mais recentes, dos últimos avanços educacionais e da vanguarda das técnicas dentárias atuais. Tudo isto, na primeira pessoa, com o máximo rigor, explicado e detalhado para a assimilação e compreensão do estudante. E o melhor de tudo, pode observá-los quantas vezes quiser.



#### Resumos interativos

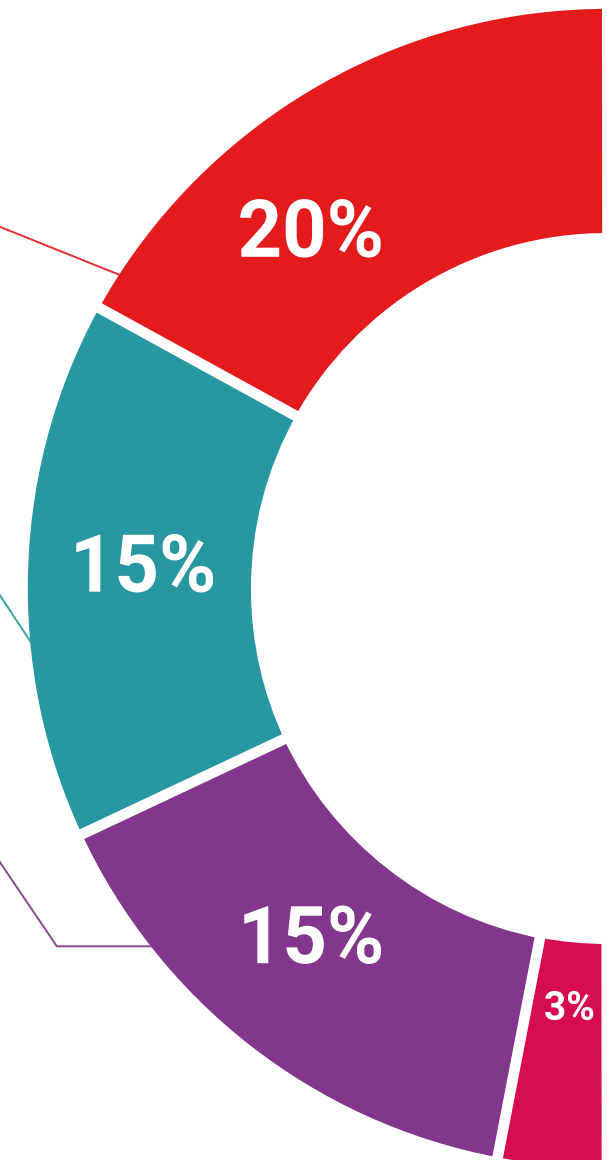
A equipa da TECH apresenta os conteúdos de uma forma atrativa e dinâmica em comprimidos multimédia que incluem áudios, vídeos, imagens, diagramas e mapas conceituais a fim de reforçar o conhecimento.

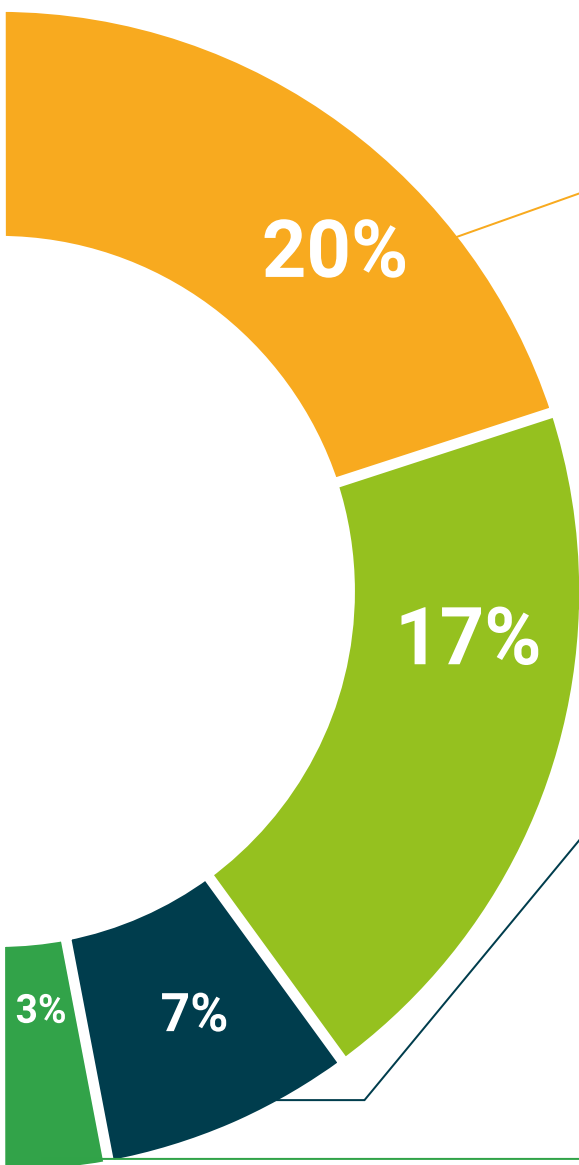
Este sistema educativo único para a apresentação de conteúdos multimédia foi premiado pela Microsoft como uma "História de Sucesso Europeu".



#### Leituras complementares

Artigos recentes, documentos de consenso e diretrizes internacionais, entre outros. Na biblioteca virtual da TECH o aluno terá acesso a tudo o que necessita para completar a sua capacitação.





### Análises de casos desenvolvidas e conduzidas por especialistas

A aprendizagem eficaz deve necessariamente ser contextual. Por esta razão, a TECH apresenta o desenvolvimento de casos reais nos quais o perito guiará o estudante através do desenvolvimento da atenção e da resolução de diferentes situações: uma forma clara e direta de alcançar o mais alto grau de compreensão.



### Testing & Retesting

Os conhecimentos do aluno são periodicamente avaliados e reavaliados ao longo de todo o programa, através de atividades e exercícios de avaliação e auto-avaliação, para que o aluno possa verificar como está a atingir os seus objetivos.



### Masterclasses

Existem provas científicas sobre a utilidade da observação por terceiros especializados. O denominado Learning from an Expert constrói conhecimento e memória, e gera confiança em futuras decisões difíceis.



### Guias rápidos de atuação

A TECH oferece os conteúdos mais relevantes do curso sob a forma de folhas de trabalho ou guias de ação rápida. Uma forma sintética, prática e eficaz de ajudar os estudantes a progredir na sua aprendizagem.



06

# Certificação

O Curso de Especialização em Psicologia da Aprendizagem em Terapias Assistidas por Animais garante, para além do conteúdo mais rigoroso e atualizado, o acesso a um certificado de Curso de Especialização emitido pela TECH Universidade Tecnológica.



“

*Conclua este plano de estudos com sucesso e receba o seu certificado sem sair de casa e sem burocracias”*

Este **Curso de Especialização em Psicologia da Aprendizagem em Terapia Assistida por Animais** conta com o conteúdo educacional mais completo e atualizado do mercado.

Uma vez aprovadas as avaliações, o aluno receberá por correio, com aviso de recepção, o certificado\* correspondente ao título de **Curso de Especialização** emitido pela **TECH Universidade Tecnológica**.

O certificado emitido pela TECH Universidade Tecnológica expressará a qualificação obtida no Mestrado Próprio, atendendo aos requisitos normalmente exigidos pelas bolsas de emprego, concursos públicos e avaliação de carreiras profissionais.

Certificação: **Curso de Especialização em Psicologia da Aprendizagem em Terapia Assistida por Animais**

Modalidade: **online**

Duração: **3 meses**

ECTS: **18**



\*Apostila de Haia: Caso o aluno solicite que o seu certificado seja apostilado, a TECH Universidade Tecnológica providenciará a obtenção do mesmo a um custo adicional.



futuro  
saúde confiança pessoas  
informação orientadores  
educação certificação ensino  
garantia aprendizagem  
instituições tecnologia  
comunidade compromisso  
atenção personalizada  
conhecimento inovação  
presente qualidade  
desenvolvimento

**tech** universidade  
tecnológica

## Curso de Especialização

Psicologia da Aprendizagem em  
Terapias Assistidas por Animais

- » Modalidade: online
- » Duração: 12 meses
- » Certificação: TECH Universidade Tecnológica
- » Créditos: 60 ECTS
- » Horário: ao seu próprio ritmo
- » Exames: online

# Curso de Especialização

Psicologia da Aprendizagem em  
Terapias Assistidas por Animais