

Curso de Especialização

Psicologia Aplicada ao longo do Ciclo de Vida





Curso de Especialização

Psicologia Aplicada ao longo do Ciclo de Vida

- » Modalidade: online
- » Duração: 6 meses
- » Certificação: TECH Universidade Tecnológica
- » Créditos: 18 ECTS
- » Horário: ao seu próprio ritmo
- » Exames: online

Acesso ao site: www.techtute.com/pt/psicologia/curso-especializacao/curso-especializacao-psicologia-aplicada-longo-ciclo-vida

Índice

01

Apresentação

pág. 4

02

Objetivos

pág. 8

03

Estrutura e conteúdo

pág. 12

04

Metodologia

pág. 18

05

Certificação

pág. 26

01

Apresentação

A psicologia aplicada ao ciclo de vida estuda e trabalha as alterações psicológicas das pessoas nas diferentes fases da vida (infância, juventude, maturidade e velhice) para oferecer os tratamentos mais precisos. Este Curso de Especialização irá prepará-lo para desenvolver as suas competências de investigação no domínio da psicologia, com base nas metodologias e técnicas mais avançadas. Aproveite a oportunidade e torne-se um investigador com bases sólidas e seguras através deste Curso de Especialização e da mais recente tecnologia educativa 100% online.





“

O Curso de Especialização em Psicologia Aplicada ao longo do Ciclo de Vida irá ajudá-lo a atualizar os seus conhecimentos em matéria de investigação e a qualificá-lo como profissional no ativo”

Conhecer as alterações psicológicas por que os seres humanos passam ao longo de todas as etapas da sua vida é fundamental para que o psicólogo possa oferecer tratamentos eficazes e, por conseguinte, para contribuir para a investigação no domínio da psicologia, permitindo encontrar soluções para problemas que não tinham sido abordados anteriormente.

O Curso de Especialização em Psicologia Aplicada ao longo do Ciclo de Vida foi criado com o objetivo de fomentar a compreensão de que o desenvolvimento e a melhoria da investigação na área da psicologia exigem uma focalização não só nos conteúdos a desenvolver, mas também nas diferentes metodologias e técnicas utilizadas para atingir os objetivos definidos de forma mais eficaz. O seu objetivo é dar resposta a todo o contexto que envolve tanto a própria investigação como a área de conhecimento em que a investigação se enquadra.

Fique a conhecer as mais recentes metodologias de investigação em psicologia aplicada e desenvolva as suas competências graças a este Curso de Especialização que lhe permitirá trabalhar ao mais alto nível na investigação no domínio da psicologia.

Através deste Curso de Especialização, poderá integrar as competências associadas ao investigador em psicologia através de uma descrição ampla, objetiva e experimental dos elementos a aplicar durante a prática. Estes vão dos mais gerais aos mais específicos e transversais, analisando todas as fases que compõem uma investigação. A investigação é uma dimensão fundamental em qualquer área, pois é a base sobre a qual todo o conteúdo teórico existente assenta.

Este **Curso de Especialização em Psicologia Aplicada ao longo do Ciclo de Vida** conta com o conteúdo científico mais completo e atualizado do mercado. As suas principais características são:

- ♦ O desenvolvimento de casos práticos apresentados por especialistas em psicologia e investigação científica
- ♦ O seu conteúdo gráfico, esquemático e eminentemente prático fornece informações científicas e práticas sobre aquelas disciplinas indispensáveis para a prática da pesquisa
- ♦ As novidades e inovações sobre a investigação dos diferentes campos da psicologia
- ♦ Exercícios práticos onde o processo de autoavaliação pode ser levado a cabo a fim de melhorar a aprendizagem
- ♦ O sistema de aprendizagem interativo baseado em algoritmos para a tomada de decisões sobre as situações propostas
- ♦ A sua especial ênfase em metodologias da investigação
- ♦ Aulas teóricas, perguntas ao especialista, fóruns de discussão sobre questões controversas e atividades de reflexão individual
- ♦ A disponibilidade de acesso ao conteúdo a partir de qualquer dispositivo fixo ou portátil com ligação à Internet



Graças a este Curso de Especialização, o aluno ficará a conhecer as ferramentas mais inovadoras em matéria de investigação em psicologia”

“

Com este Curso de Especialização irá aprofundar conhecimentos sobre a psicologia aplicada ao ciclo de vida a fim de poder melhorar as suas competências de publicação no domínio da psicologia”

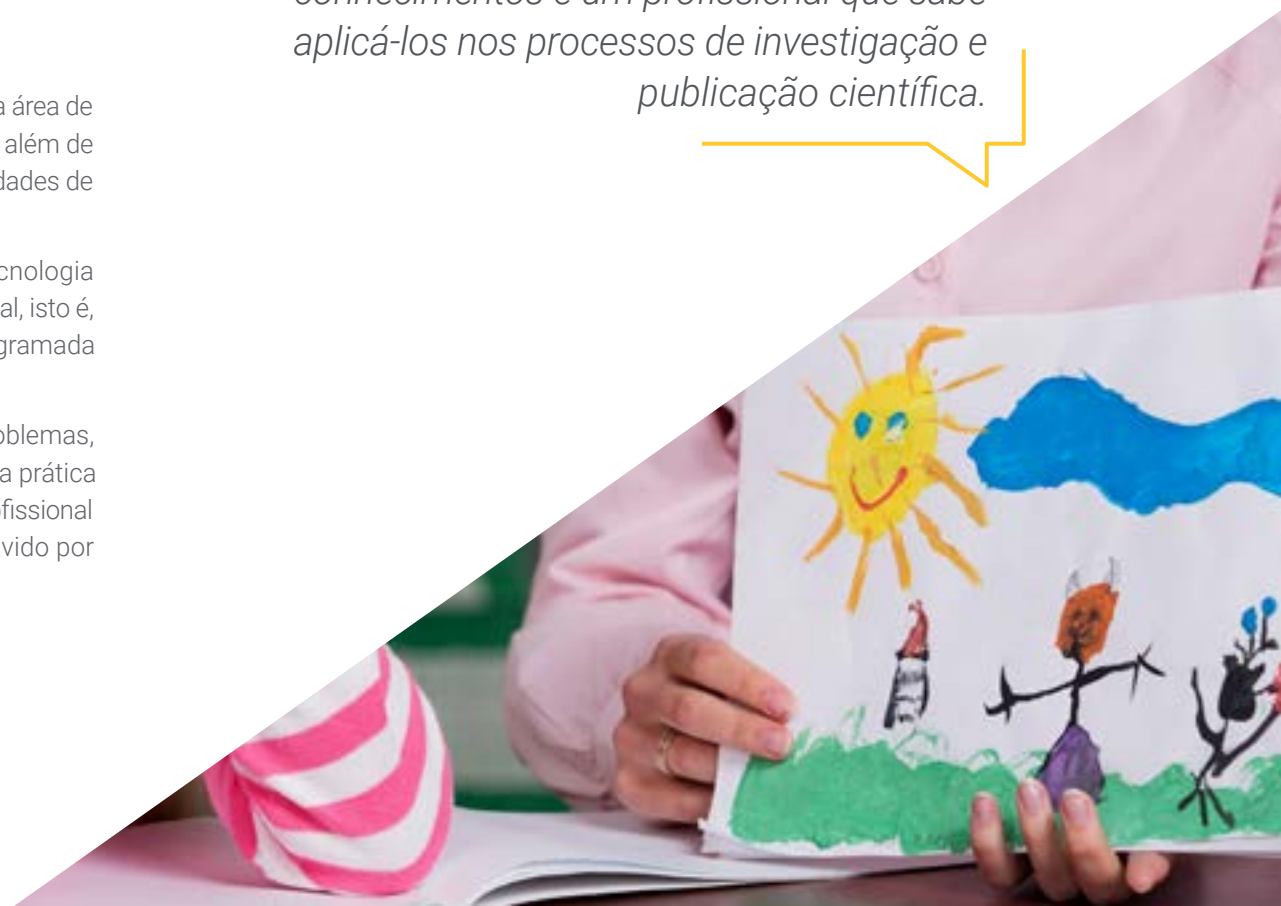
O corpo docente deste Curso de Especialização é formado por profissionais da área de psicologia que transferem a experiência do seu trabalho para este mestrado, além de especialistas reconhecidos de sociedades científicas de referência e universidades de prestígio.

Graças ao seu conteúdo multimédia, desenvolvido com a mais recente tecnologia educativa, o profissional terá acesso a uma aprendizagem situada e contextual, isto é, um ambiente de simulação que proporcionará uma educação imersiva, programada para praticar em situações reais.

A conceção desta qualificação centra-se na Aprendizagem Baseada em Problemas, através da qual o especialista deve tentar resolver as diferentes situações da prática profissional que surgem ao longo do Curso de Especialização. Para isso, o profissional contará com a ajuda de um inovador sistema de vídeo interativo, desenvolvido por especialistas reconhecidos na área da pesquisa.

Aumente a sua confiança como investigador em psicologia, atualizando os seus conhecimentos através deste Curso de Especialização.

Este Curso de Especialização marca a diferença entre um profissional com muitos conhecimentos e um profissional que sabe aplicá-los nos processos de investigação e publicação científica.



02

Objetivos

O Curso de Especialização é dirigido aos investigadores da área da psicologia, para que possam adquirir as ferramentas necessárias para se desenvolverem nesta área específica, aprendendo sobre as últimas tendências e aprofundando as questões que estão na vanguarda desta área de conhecimento. Somente através de uma preparação adequada o investigador será capaz de alcançar os objetivos estabelecidos de maneira satisfatória.





“

O Curso de Especialização em Psicologia Aplicada ao longo do Ciclo de Vida irá alargar os seus horizontes como psicólogo e permitir-lhe crescer a nível pessoal e profissional”



Objetivo geral

- Proporcionar as competências necessárias para desenvolver uma atividade de investigação como psicólogo, o que lhe permitirá elevar o seu nível metodológico e de desempenho no campo da investigação em psicologia, utilizando as ferramentas apropriadas no contexto da investigação, dando-lhe a oportunidade de crescer a nível pessoal e profissional

“

Aproveite a oportunidade e adquira as ferramentas para aumentar a sua capacidade de investigação”





Objetivos específicos

Módulo 1. Avanços na investigação do desenvolvimento psicológico na infância

- ♦ Conhecer os instrumentos teórico-conceituais e os princípios metodológicos básicos da investigação sobre o desenvolvimento psicológico na infância
- ♦ Analisar os problemas da investigação sobre as crenças e os preconceitos com crianças, bem como os resultados empíricos mais notáveis
- ♦ Conhecer os diferentes campos multidisciplinares e as atuais linhas de investigação em relação aos cuidados precoces
- ♦ Discriminar entre concepções de projetos de investigação viáveis em cuidados precoces e conhecer as etapas para a sua realização
- ♦ Ser capaz de realizar um projeto de investigação para desenvolver um estudo empírico sobre um aspeto específico do desenvolvimento psicológico infantil

Módulo 2. Processos cognitivos no envelhecimento normal e patológico

- ♦ Conhecer os processos relacionados com a deficiência cognitiva e os estados de espírito na velhice
- ♦ Adquirir conhecimentos básicos sobre a avaliação, prevenção e intervenção eficaz no funcionamento da memória nos idosos
- ♦ Aprender sobre a heterogeneidade e a diversidade dos processos cognitivos no envelhecimento
- ♦ Conceber e realizar um programa de intervenção de memória destinado exclusivamente a idosos
- ♦ Analisar de forma crítica a importância da percepção social atual nas questões relacionadas com os idosos e a velhice

Módulo 3. Avanços na investigação da psicopatologia da adolescência

- ♦ Aprender a utilizar ferramentas básicas de avaliação e intervenção em diferentes áreas da saúde dos adolescentes
- ♦ Conhecer os principais fatores de risco que afetam a adolescência e como podem influenciar o aparecimento de perturbações do comportamento alimentar ou o consumo de drogas nesta importante fase do desenvolvimento
- ♦ Aprender a aplicar de forma adequada diferentes técnicas de intervenção destinadas a reduzir as respostas de ansiedade a diferentes situações de stress
- ♦ Ser capaz de conceber programas de intervenção em psicologia destinados exclusivamente à população adolescente
- ♦ Aprender a conceber e avaliar um programa de intervenção para algumas das perturbações mais frequentes na adolescência
- ♦ Reconhecer os diferentes problemas psicológicos típicos da adolescência, bem como as suas manifestações a nível fisiológico, cognitivo e motor

03

Estrutura e conteúdo

A estrutura do conteúdo foi concebida por uma equipa de profissionais em investigação em psicologia, conscientes da importância da atualização da qualificação para aprofundar esta área do conhecimento e produzir publicações académicas de qualidade.





“

Este Curso de Especialização em Psicologia Aplicada ao longo do Ciclo de Vida conta com o conteúdo científico mais completo e atualizado do mercado”

Módulo 1. Avanços na investigação do desenvolvimento psicológico na infância

- 1.1. Ferramentas para a avaliação do desenvolvimento psicológico na infância
 - 1.1.1. Ética da avaliação psicológica na infância
 - 1.1.2. Testes e escalas como medidas de desenvolvimento psicológico
 - 1.1.3. Enviesamentos na avaliação
 - 1.1.4. Outras medidas cognitivas do desenvolvimento psicológico na infância
- 1.2. Normalização e padronização de testes
 - 1.2.1. Padronização de uma medida psicológica
 - 1.2.2. A amostra normativa
 - 1.2.3. Z-scores e avaliação por pares
 - 1.2.4. Vantagens e desvantagens das medidas padronizadas na infância
- 1.3. Desenvolvimento de crenças e preconceitos nos alunos
 - 1.3.1. Crenças e preconceitos na população escolar infantil
 - 1.3.2. Influência das crenças no comportamento dos alunos
- 1.4. Generalização de regras na infância. Da crença à norma
 - 1.4.1. Geração de regras e normas nos alunos
 - 1.4.2. Influência das regras e normas sobre o comportamento dos alunos
 - 1.4.3. Intervenções psicológicas para apoiar a mudança de crenças
- 1.5. Janelas evolutivas no desenvolvimento psicológico infantil
 - 1.5.1. Momentos decisivos no desenvolvimento psicológico infantil
 - 1.5.2. Diferenças individuais no desenvolvimento psicológico infantil
 - 1.5.3. O atraso maturacional
- 1.6. Resolução de problemas na infância
 - 1.6.1. Planeamento e programação comportamental na infância
 - 1.6.2. Estratégias de resolução de problemas na população infantil
 - 1.6.3. Do concreto ao abstrato
- 1.7. Desenvolvimento da literacia no contexto escolar e familiar
 - 1.7.1. Literacia no contexto escolar
 - 1.7.2. Literacia em contextos familiares
 - 1.7.3. Intervenções na escola
 - 1.7.4. Intervenções nas famílias
- 1.8. A competência linguística e a sua relação com outras construções psicológicas
 - 1.8.1. Relação entre processos psicológicos básicos e competência linguística na infância
 - 1.8.2. A competência linguística e a sua influência sobre outros processos psicológicos superiores
 - 1.8.3. Avaliação da competência linguística
 - 1.8.4. Diferentes níveis de alfabetização como preditores do desenvolvimento psicológico
- 1.9. Desenvolvimento do apego na infância
 - 1.9.1. O apego infantil. Desenvolvimento vital na infância
 - 1.9.2. Variáveis que influenciam o desenvolvimento do apego
 - 1.9.3. A família e o desenvolvimento do apego
 - 1.9.4. Influências do apego nas relações sociais e no comportamento geral
- 1.10. Técnicas de intervenção em psicologia do desenvolvimento
 - 1.10.1. Planos de intervenção padronizados
 - 1.10.2. Avaliação dos resultados da intervenção
 - 1.10.3. Planos de intervenção personalizados
 - 1.10.4. Avaliação de um plano de intervenção personalizado
 - 1.10.5. Vantagens e desvantagens da intervenção individual versus intervenção coletiva

Módulo 2. Processos cognitivos no envelhecimento normal e patológico

- 2.1. O envelhecimento em Espanha. Novos desafios.
 - 2.1.1. Envelhecimento da população em Espanha
 - 2.1.2. Consequências psicológicas do aumento da esperança de vida
 - 2.1.3. Saúde e serviços sociais para idosos no nosso país
- 2.2. Avaliação dos processos cognitivos na velhice
 - 2.2.1. Avaliação com testes e escalas de comportamento
 - 2.2.2. Enviesamentos de subjetividade na avaliação padrão
 - 2.2.3. Avaliação através de testes neuropsicológicos
 - 2.2.4. Diferenças individuais nos processos cognitivos superiores na idade adulta e na velhice
- 2.3. Envelhecimento normal
 - 2.3.1. Processos cognitivos básicos no envelhecimento normal
 - 2.3.2. Processos cognitivos superiores no envelhecimento normal
 - 2.3.3. A atenção e a memória no envelhecimento normal dos idosos
- 2.4. A reserva cognitiva e a sua importância no envelhecimento
 - 2.4.1. Reserva cognitiva. Definição e conceitos básicos
 - 2.4.2. Funcionalidade da reserva cognitiva
 - 2.4.3. Variáveis que influenciam a reserva cognitiva
 - 2.4.4. Intervenções baseadas na melhoria da reserva cognitiva dos idosos
- 2.5. Desenvolvimento cognitivo patológico na velhice
 - 2.5.1. Diferenças entre envelhecimento normal e patológico
 - 2.5.2. Processos cognitivos básicos no envelhecimento patológico.
 - 2.5.3. Processos cognitivos superiores no envelhecimento patológico
 - 2.5.4. A atenção e a memória nos idosos com envelhecimento patológico
- 2.6. Perturbações relacionadas com o envelhecimento patológico
 - 2.6.1. Perturbações psicológicas associadas ao envelhecimento patológico
- 2.7. Demências na velhice. Tipos e principais afeções
 - 2.7.1. Demências. Definição e conceitos-chave
 - 2.7.2. Tipos de demências e os problemas que produzem
 - 2.7.3. Demência do tipo Alzheimer. Avaliação, diagnóstico e prognóstico

- 2.8. Relações entre o envelhecimento e a qualidade de vida
 - 2.8.1. Estado cognitivo geral e a sua relação com a perceção de qualidade de vida
 - 2.8.2. Qualidade de vida como preditora do envelhecimento patológico
- 2.9. Relações sociais e sexualidade na velhice
 - 2.9.1. As relações sociais na idade adulta
 - 2.9.2. Sexualidade e velhice
 - 2.9.3. Relações sociais como fator de proteção no envelhecimento patológico
- 2.10. Intervenções em processos cognitivos na velhice
 - 2.10.1. Intervenções sistematizadas. Workshops ocupacionais
 - 2.10.2. Outras intervenções sistematizadas
 - 2.10.3. Intervenções de natureza psicológica centradas na pessoa
 - 2.10.4. Intervenções de natureza neuropsicológica centradas na pessoa

Módulo 3. Avanços na investigação em psicopatologia da adolescência

- 3.1. Saúde mental e adolescência
 - 3.1.1. Características psicológicas gerais da adolescência
 - 3.1.2. A adolescência como um período de risco de desenvolvimento psicológico
 - 3.1.3. O problema da rotulagem
- 3.2. Psicopatologia na adolescência. Fatores de risco e proteção
 - 3.2.1. Psicopatologia geral da adolescência
 - 3.2.2. Fatores de risco no aparecimento de problemas psicológicos nos adolescentes
 - 3.2.3. Fatores de proteção no aparecimento de problemas psicológicos nos adolescentes
- 3.3. Avanços na avaliação da saúde mental na adolescência
 - 3.3.1. Avaliação tradicional da saúde mental na adolescência
 - 3.3.2. Novas técnicas para a avaliação da saúde mental dos adolescentes
 - 3.3.3. Avaliação tradicional vs. Novas técnicas de diagnóstico
- 3.4. Ansiedade na adolescência
 - 3.4.1. Ansiedade. Um problema demasiado comum na adolescência
 - 3.4.2. Origens da ansiedade adolescente
 - 3.4.3. Generalização da ansiedade e da cronificação
 - 3.4.4. Avaliação da ansiedade e dos seus sintomas nos adolescentes
 - 3.4.5. A ansiedade como prodromio de outros problemas psicológicos

- 3.5. Depressão e suicídio nos adolescentes
 - 3.5.1. Depressão na adolescência
 - 3.5.2. Origens da depressão adolescente
 - 3.5.3. Sintomas de depressão identificados nos adolescentes
 - 3.5.4. Avaliação da depressão e do risco de suicídio em adolescentes
 - 3.5.5. O suicídio adolescente. Dados em Espanha e outros países
- 3.6. Perturbações do comportamento alimentar. Um problema comum nos adolescentes
 - 3.6.1. Perturbações do comportamento alimentar. Definição e conceitos básicos
 - 3.6.2. Classificação das perturbações do comportamento alimentar
 - 3.6.3. Avaliação das perturbações do comportamento alimentar em adolescentes
 - 3.6.4. Anorexia
 - 3.6.5. Bulimia
- 3.7. Dependências e consumo de substâncias em adolescentes
 - 3.7.1. Dependência. Definição e conceitos básicos
 - 3.7.2. O consumo de substâncias em adolescentes. Dados globais e situação no nosso país
 - 3.7.3. Alterações fisiológicas no cérebro causadas pelo consumo de substâncias
 - 3.7.4. Perturbação por consumo de substâncias
- 3.8. As novas tecnologias e a sua relação com a psicopatologia adolescente
 - 3.8.1. As novas tecnologias como fonte de psicopatologia adolescente
 - 3.8.2. Nomofobia e síndrome da chamada imaginária
 - 3.8.3. Dependência da utilização da Internet ou de videojogos
 - 3.8.4. O problema das apostas online.
- 3.9. Intervenções psicológicas na adolescência. Prevenção e atuação
 - 3.9.1. Intervenções baseadas na prevenção
 - 3.9.2. Intervenções baseadas na correção
- 3.10. Conceção e implementação de programas de intervenção para adolescentes
 - 3.10.1. Identificação do problema
 - 3.10.2. Conceção e planeamento da intervenção
 - 3.10.3. Implementação e acompanhamento da intervenção
 - 3.10.4. Avaliação e apreciação dos resultados da intervenção





“

Oferecemos a melhor qualificação que lhe irá garantir um estudo imersivo e de qualidade para o ajudar a ter sucesso na investigação no domínio da psicologia”

04

Metodologia

Este programa de capacitação oferece uma forma diferente de aprendizagem. A nossa metodologia é desenvolvida através de um modo de aprendizagem cíclico: **o Relearning**. Este sistema de ensino é utilizado, por exemplo, nas escolas médicas mais prestigiadas do mundo e tem sido considerado um dos mais eficazes pelas principais publicações, tais como a *New England Journal of Medicine*.



“

Descubra o Relearning, um sistema que abandona a aprendizagem linear convencional para o levar através de sistemas de ensino cíclicos: uma forma de aprendizagem que provou ser extremamente eficaz, especialmente em disciplinas que requerem memorização”

Na TECH utilizamos o Método de Caso

Numa dada situação, o que deve fazer um profissional? Ao longo do programa, os estudantes serão confrontados com múltiplos casos clínicos simulados com base em pacientes reais nos quais terão de investigar, estabelecer hipóteses e finalmente resolver a situação. Há abundantes provas científicas sobre a eficácia do método. Os especialistas aprendem melhor, mais depressa e de forma mais sustentável ao longo do tempo.

Com a TECH o psicólogo experimenta uma forma de aprendizagem que abala as bases das universidades tradicionais em todo o mundo.



Segundo o Dr. Gérvas, o caso clínico é a apresentação anotada de um paciente, ou grupo de pacientes, que se torna um "caso", um exemplo ou modelo que ilustra alguma componente clínica peculiar, quer pelo seu poder de ensino, quer pela sua singularidade ou raridade. É essencial que o caso seja fundamentado na vida profissional actual, tentando recriar as condições reais na prática profissional do psicólogo.

“

Sabia que este método foi desenvolvido em 1912 em Harvard para estudantes de direito? O método do caso consistia em apresentar situações reais complexas para que tomassem decisões e justificassem a forma de as resolver. Em 1924 foi estabelecido como um método de ensino padrão em Harvard”

A eficácia do método é justificada por quatro realizações fundamentais:

- 1 Os psicólogos que seguem este método não só conseguem a assimilação de conceitos, mas também um desenvolvimento da sua capacidade mental, através de exercícios de avaliação de situações reais e da aplicação de conhecimentos.
- 2 A aprendizagem é solidamente traduzida em competências práticas que permitem ao psicólogo integrar melhor o conhecimento na prática clínica.
- 3 A assimilação de ideias e conceitos é facilitada e mais eficiente, graças à utilização de situações que surgiram a partir de um ensino real.
- 4 O sentimento de eficiência do esforço investido torna-se um estímulo muito importante para os estudantes, o que se traduz num maior interesse pela aprendizagem e num aumento do tempo passado a trabalhar no curso.



Relearning Methodology

A TECH combina eficazmente a metodologia do Estudo de Caso com um sistema de aprendizagem 100% online baseado na repetição, que combina 8 elementos didáticos diferentes em cada lição.

Melhoramos o Estudo de Caso com o melhor método de ensino 100% online: o Relearning.



O psicólogo aprenderá através de casos reais e da resolução de situações complexas em ambientes de aprendizagem simulados. Estas simulações são desenvolvidas utilizando software de última geração para facilitar a aprendizagem imersiva.

Na vanguarda da pedagogia mundial, o método Relearning conseguiu melhorar os níveis globais de satisfação dos profissionais que concluem os seus estudos, no que diz respeito aos indicadores de qualidade da melhor universidade online do mundo (Universidade de Columbia).

Esta metodologia já formou mais de 150.000 psicólogos com sucesso sem precedentes em todas as especialidades clínicas. Tudo isto num ambiente altamente exigente, com um corpo estudantil universitário com um elevado perfil socioeconómico e uma idade média de 43,5 anos.

O Relearning permitir-lhe-á aprender com menos esforço e mais desempenho, envolvendo-o mais na sua capacitação, desenvolvendo um espírito crítico, defendendo argumentos e opiniões contrastantes: uma equação direta ao sucesso.

No nosso programa, a aprendizagem não é um processo linear, mas acontece numa espiral (aprender, desaprender, esquecer e reaprender). Portanto, cada um destes elementos é combinado de forma concêntrica.

A pontuação global do nosso sistema de aprendizagem é de 8,01, de acordo com os mais elevados padrões internacionais.



Este programa oferece o melhor material educativo, cuidadosamente preparado para profissionais:



Material de estudo

Todos os conteúdos didáticos são criados pelos especialistas que irão ensinar o curso, especificamente para o curso, para que o desenvolvimento didático seja realmente específico e concreto.

Estes conteúdos são depois aplicados ao formato audiovisual, para criar o método de trabalho online da TECH. Tudo isto, com as mais recentes técnicas que oferecem peças de alta-qualidade em cada um dos materiais que são colocados à disposição do aluno.



Últimas técnicas e procedimentos em vídeo

A TECH aproxima os estudantes das técnicas mais recentes, dos últimos avanços educacionais e da vanguarda das técnicas dentárias atuais. Tudo isto, na primeira pessoa, com o máximo rigor, explicado e detalhado para a assimilação e compreensão do estudante. E o melhor de tudo, pode observá-los quantas vezes quiser.



Resumos interativos

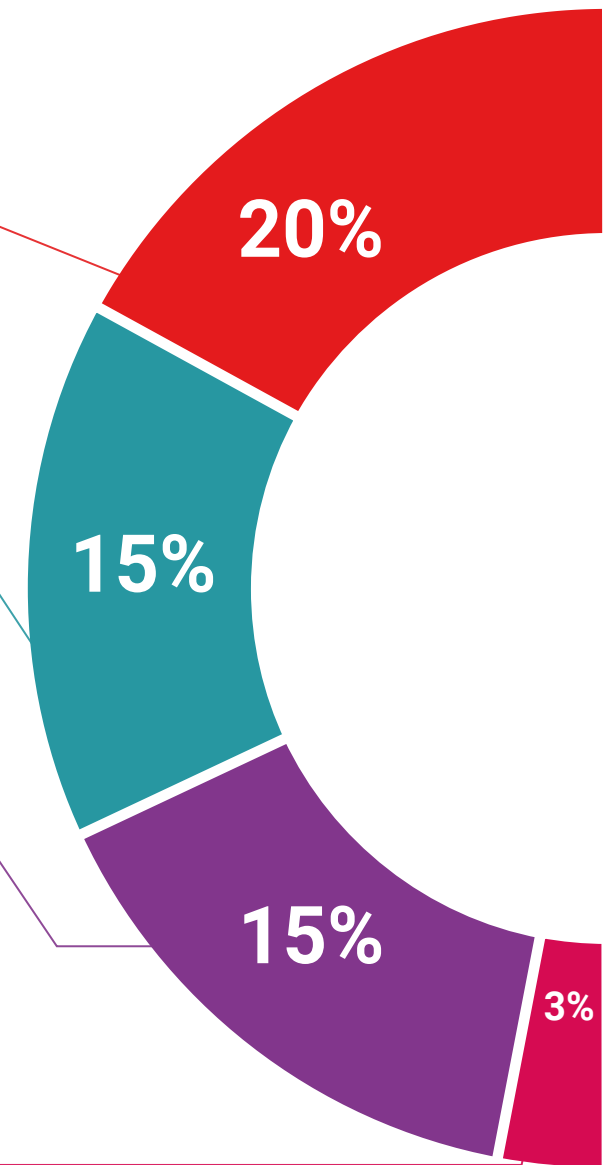
A equipa da TECH apresenta os conteúdos de uma forma atrativa e dinâmica em comprimidos multimédia que incluem áudios, vídeos, imagens, diagramas e mapas conceituais a fim de reforçar o conhecimento.

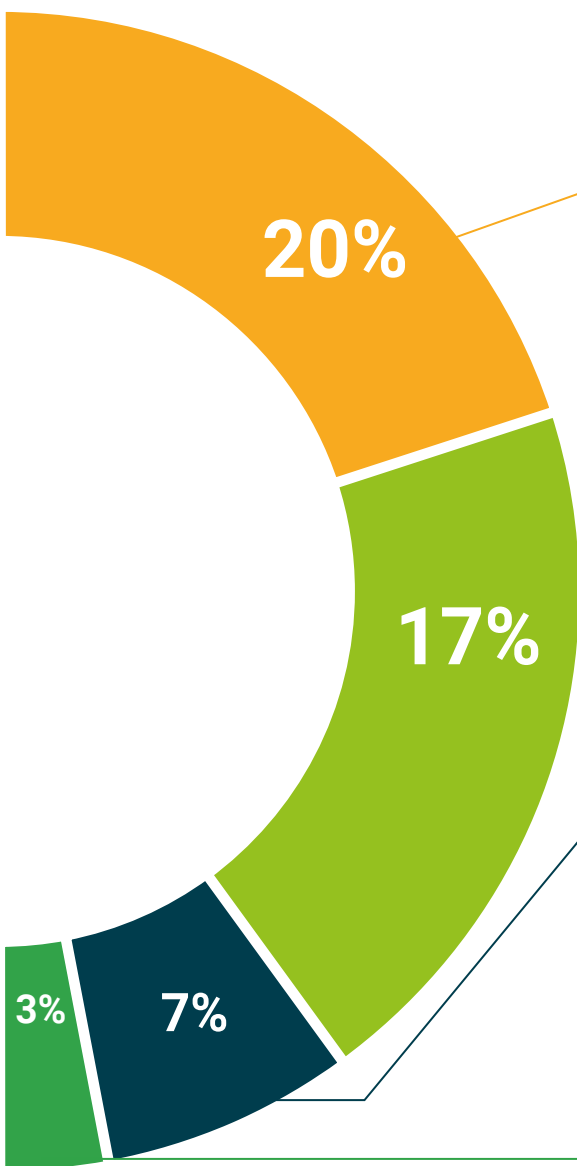
Este sistema educativo único para a apresentação de conteúdos multimédia foi premiado pela Microsoft como uma "História de Sucesso Europeu".



Leituras complementares

Artigos recentes, documentos de consenso e diretrizes internacionais, entre outros. Na biblioteca virtual da TECH o aluno terá acesso a tudo o que necessita para completar a sua capacitação.





Análises de casos desenvolvidas e conduzidas por especialistas

A aprendizagem eficaz deve necessariamente ser contextual. Por esta razão, a TECH apresenta o desenvolvimento de casos reais nos quais o perito guiará o estudante através do desenvolvimento da atenção e da resolução de diferentes situações: uma forma clara e direta de alcançar o mais alto grau de compreensão.



Testing & Retesting

Os conhecimentos do aluno são periodicamente avaliados e reavaliados ao longo de todo o programa, através de atividades e exercícios de avaliação e auto-avaliação, para que o aluno possa verificar como está a atingir os seus objetivos.



Masterclasses

Existem provas científicas sobre a utilidade da observação por terceiros especializados. O denominado Learning from an Expert constrói conhecimento e memória, e gera confiança em futuras decisões difíceis.



Guias rápidos de atuação

A TECH oferece os conteúdos mais relevantes do curso sob a forma de folhas de trabalho ou guias de ação rápida. Uma forma sintética, prática e eficaz de ajudar os estudantes a progredir na sua aprendizagem.



05

Certificação

O Curso de Especialização em Psicologia Aplicada ao longo do Ciclo de Vida garante, para além do conteúdo mais rigoroso e atualizado, o acesso a um certificado de Curso de Especialização emitido pela TECH Universidade Tecnológica.



“

Conclua este plano de estudos com sucesso e receba o seu certificado sem sair de casa e sem burocracias”

Este Estudo **Curso de Especialização em Psicologia Aplicada ao longo do Ciclo de Vida** conta com o conteúdo científico mais completo e atualizado do mercado.

Uma vez aprovadas as avaliações, o aluno receberá por correio, com aviso de receção, o certificado* correspondente ao título de **Curso de Especialização** emitido pela TECH Universidade Tecnológica.

Este certificado contribui significativamente para o desenvolvimento da capacitação continuada dos profissionais e proporciona um importante valor para a sua capacitação universitária, sendo 100% válido e atendendo aos requisitos normalmente exigidos pelas bolsas de emprego, concursos públicos e avaliação de carreiras profissionais.

Certificação: **Curso de Especialização em Psicologia Aplicada ao longo do Ciclo de Vida**

Modalidade: **online**

Duração: **6 meses**

ECTS: **18**



*Apostila de Haia: Caso o aluno solicite que o seu certificado seja apostilado, a TECH Universidade Tecnológica providenciará a obtenção do mesmo a um custo adicional.

futuro
saúde confiança pessoas
informação orientadores
educação certificação ensino
garantia aprendizagem
instituições tecnologia
comunidade compromisso
atenção personalizada
conhecimento inovação
presente qualidade
desenvolvimento sustentabilidade

tech universidade
tecnológica

Curso de Especialização Psicologia Aplicada ao longo do Ciclo de Vida

- » Modalidade: online
- » Duração: 6 meses
- » Certificação: TECH Universidade Tecnológica
- » Créditos: 18 ECTS
- » Horário: ao seu próprio ritmo
- » Exames: online

Curso de Especialização

Psicologia Aplicada ao longo do Ciclo de Vida

