

Curso de Especialização

Diagnóstico, Abordagem Multidisciplinar
e Programas de Intervenção nas DA



Curso de Especialização

Diagnóstico, Abordagem Multidisciplinar e Programas de Intervenção nas DA

- » Modalidade: online
- » Duração: 6 meses
- » Certificação: TECH Universidade Tecnológica
- » Créditos: 18 ECTS
- » Tempo Dedicado: 16 horas/semana
- » Horário: ao seu próprio ritmo
- » Exames: online

Acesso ao site: www.techtute.com/pt/psicologia/curso-especializacao/curso-especializacao-diagnostico-abordagem-multidisciplinar-programas-intervencao-da

Índice

01

Apresentação

pág. 4

02

Objetivos

pág. 8

03

Direção do curso

pág. 12

04

Estrutura e conteúdo

pág. 16

05

Metodologia

pág. 22

06

Certificação

pág. 30

01

Apresentação

A importância do papel do psicólogo na resolução de problemas psicossociais e de aprendizagem na sala de aula promoveu a necessidade de especialistas altamente qualificados para lidar com situações como o *bullying*, que começa no ambiente de crianças com déficit de atenção, patologias auditivas ou visuais, bem como problemas relacionados com a DA. Embora estas patologias também possam surgir com a idade devido à deterioração das capacidades cognitivas, os especialistas estão seriamente preocupados com o *bullying* em casos específicos em aula. Por esta razão, a TECH concebeu um programa rigoroso que ensina programas de intervenção nas DA, taxonomias educativas e a conceção instrucional de programas psicoeducativos universais, entre outras questões. Tudo isto, através de uma modalidade 100% online que, juntamente com a metodologia *Relearning*, torna o estudo um processo flexível, ágil e simples, com a possibilidade de se adaptar às circunstâncias específicas dos psicólogos inscritos.



“

Com este Curso de Especialização, entrará no Horizonte de 2030 da área psicoeducativa em que se desenvolverá o psicólogo escolar”

O papel do psicólogo educacional é fundamental para a convivência escolar e para um ambiente educativo saudável. A figura do orientador educativo é cada vez mais necessária, o que, infelizmente, nos anos anteriores foi desenvolvido por profissionais não especializados. É fundamental conhecer as chaves de atuação e os protocolos de tratamento das patologias relacionadas com a DA para desenvolver uma prática psicológica correta. Neste sentido, os especialistas devem dispor de ferramentas inovadoras que integrem tecnologias, mas também técnicas emocionais que liguem o profissional aos alunos para detetar e antecipar problemas no ambiente educativo e pessoal das pessoas afetadas.

A TECH destina este Curso de Especialização em Diagnóstico, Abordagem Multidisciplinar e Programas de Intervenção em DA aos graduados em Psicologia que pretendam aprofundar os seus conhecimentos na área da orientação educativa, intervenção contra as Dificuldades de Aprendizagem, relatórios psicoeducativos e design universal da educação. Para o conseguir, o programa explora o quadro da abordagem multidisciplinar das DA e as bases neurológicas envolvidas nestas patologias, entre outras questões. Tudo isto, com o objetivo de ampliar e atualizar os conhecimentos dos psicólogos, utilizando ferramentas estratégicas.

Trata-se de um Curso de Especialização ministrado num formato 100% online, que permite ao aluno entrar digitalmente nas tecnologias de informação e comunicação e na sua aplicação à profissão de psicólogo educacional de uma forma exaustiva. Tudo isto, graças a materiais teórico-práticos e complementares que os estudantes terão à sua disposição em qualquer momento e que farão do estudo um processo flexível e dinâmico. Para além disso, o sistema pedagógico inovador, baseado na metodologia *Relearning*, dispensará os especialistas de longas horas de memorização e permitir-lhes-á adaptar o ritmo de estudo às suas necessidades pessoais e profissionais.

Este **Curso de Especialização em Diagnóstico, Abordagem Multidisciplinar e Programas de Intervenção nas DA** conta com o conteúdo educacional mais completo e atualizado do mercado. As suas principais características são:

- ♦ O desenvolvimento de casos práticos apresentados por especialistas em Psicologia e Neurologia
- ♦ O conteúdo gráfico, esquemático e eminentemente prático com o qual está concebido recorre a informações científicas e práticas sobre as disciplinas que são essenciais para a prática profissional
- ♦ Exercícios práticos onde o processo de autoavaliação pode ser levado a cabo a fim de melhorar a aprendizagem
- ♦ A sua ênfase especial em metodologias inovadoras
- ♦ Lições teóricas, perguntas ao especialista, fóruns de discussão sobre questões controversas e atividades de reflexão individual
- ♦ A disponibilidade de acesso ao conteúdo a partir de qualquer dispositivo fixo ou portátil com ligação à *internet*



Um programa que aborda a educação em centros especiais e o papel do psicólogo nas suas funções de orientação educativa"

“

Obtenha todas as ferramentas necessárias para compreender as perturbações psicológicas e aplique técnicas inovadoras para a sua recuperação no ambiente de aprendizagem”

O corpo docente do curso inclui profissionais do setor que trazem a sua experiência profissional para esta capacitação, para além de especialistas reconhecidos de sociedades de referência e universidades de prestígio.

Graças ao seu conteúdo multimédia, desenvolvido com a mais recente tecnologia educacional, o profissional terá acesso a uma aprendizagem situada e contextual, ou seja, um ambiente de simulação que proporcionará um programa imersivo programado para se formar em situações reais.

A conceção deste programa baseia-se na Aprendizagem Baseada nos Problemas, através da qual o profissional deve tentar resolver as diferentes situações da atividade profissional que surgem ao longo do curso académico. Para tal, contará com a ajuda de um sistema inovador de vídeo interativo desenvolvido por especialistas reconhecidos.

Conceber programas educativos centrados na inclusão e na deteção de necessidades de cuidados específicos em aula.

Aprenda mais sobre as tendências no tratamento das DA em centros psicoeducativos não formais para se tornar um especialista mais competente neste domínio.



02

Objetivos

O plano de estudos deste programa foi concebido por uma equipa de especialistas em dificuldades de aprendizagem da área da psicologia e da educação. Esta qualificação destina-se a graduados em psicologia e a colaboração dos docentes facilita a transmissão de conhecimentos com rigor e qualidade e de uma forma dinâmica que acelera o ritmo de estudo. Tudo isto, através de uma visão contextualizada e com perspetivas de futuro para ambientes escolares em que as tecnologias fazem parte do processo educativo e que exigirão competências em TIC dos alunos com dificuldades cognitivas.





“

Projete a sua carreira profissional com um diploma universitário com o qual obterá competências decisivas para atuar na praxis educativa”



Objetivos gerais

- Conheça as bases neurobiológicas e cognitivas envolvidas na aprendizagem
- Conhecer as diferentes categorias de DA no quadro formal e não formal, a sua avaliação e diagnóstico
- Detetar na prática profissional diferentes Necessidades Específicas de Educação (NEE)
- Fazer diagnósticos fiáveis e realizar intervenções apropriadas em cada ambiente psicoeducacional
- Conceber técnicas e programas de intervenção específicos para as Dificuldades de Aprendizagem universais
- Fazer relatórios psicopedagógicos e propostas de intervenção aos profissionais da educação e profissionais de equipas multidisciplinares



Inscreva-se já e adquira todos os conhecimentos necessários para poder diagnosticar casos de deficiência visual ou auditiva em crianças em idade escolar e intervir de forma multidisciplinar"





Objetivos específicos

Módulo 1. Diagnóstico diferencial e abordagem multidisciplinar da DA

- ♦ Avaliação das Dificuldades de Aprendizagem em relação a deficiências visuais, motoras e intelectuais
- ♦ Compreender as áreas da psicopedagogia na leitura, escrita e matemática
- ♦ Distinguir entre dificuldades de aprendizagem e dificuldades específicas de aprendizagem.

Módulo 2. Taxonomias educacionais, concepção instrucional de programas psicoeducacionais, relatórios psicoeducacionais e concepção universal para todos

- ♦ Introduzir a criação e redação de relatórios pedagógicos com critérios para a seleção de propostas de intervenção
- ♦ Avaliar os programas psicoeducacionais em termos de Dificuldades de Aprendizagem
- ♦ Estudar programas educativos individualizados numa perspectiva teórica

Módulo 3. Intervenção em Dificuldades de Aprendizagem

- ♦ Conceptualizar a intervenção em Dificuldades de Aprendizagem, com diferentes níveis de intervenção
- ♦ Desenvolver programas de intervenção na leitura e na escrita
- ♦ Analisar dificuldades de aprendizagem em adultos e educação pós-compulsiva

Módulo 4. Programas de intervenção em DA, organização e competências dos serviços de orientação educativa em Espanha

- ♦ Estudar os aspetos éticos e deontológicos na emissão de relatórios psicopedagógicos multidisciplinares
- ♦ Analisar as competências do psicólogo escolar
- ♦ Compreender o papel do psicólogo escolar no futuro educativo

03

Direção do curso

A TECH recorreu a um corpo docente com uma vasta experiência no domínio da Psicologia e da Educação na sala de aula centrada nas perturbações de aprendizagem, para transmitir não só conhecimentos teóricos aos graduados em Psicologia, mas também para partilhar as suas competências práticas. A equipa profissional selecionada para o desenvolvimento deste Curso de Especialização reúne uma experiência excepcional no tratamento de casos de PHDA e DA. Esta experiência de campo é fundamental para o psicólogo obter uma tutoria completamente personalizada e adaptada aos seus próprios interesses, podendo manter um contacto direto com o pessoal docente para resolver qualquer tipo de dúvida ou questão sobre o programa de estudos.



“

A vasta experiência dos professores garante-lhe um conteúdo de primeira classe, desenvolvido a partir das técnicas aplicadas na prática"

Direção



Dra. Cathaysa Torres García

- ♦ Dinamizadora de workshops infantojuvenis de leitura e animação em PIALTE
- ♦ Psicóloga educacional e professora de Educação Infantil no Centro Infantil de Higopico
- ♦ Psicóloga no Centro Infantil Hamelín
- ♦ Psicóloga educativa *Freelance*
- ♦ Professora universitária
- ♦ Licenciada em Psicologia pela Universidade de La Laguna
- ♦ Mestrado em Psicologia da Educação na Universidade de La Laguna
- ♦ Especialista Universitária em Cuidados Infantis na Universidade Antonio de Nebrija

Professores

Dra. Ana Karina López

- ♦ Psicóloga, formadora e dinamizadora na área da participação social no programa de idosos da Fundación la Caixa
- ♦ Psicóloga clínica na área da Psicoterapia Infantojuvenil no gabinete psicológico María Auxiliadora
- ♦ Licenciatura em Psicologia pela Universidade Arturo Michelena
- ♦ Mestrado em Psicologia Geral da Saúde pela Universidade de La Laguna
- ♦ Licenciatura em Psicologia Organizacional e Recursos Humanos na Universidade de Carabobo



04

Estrutura e conteúdo

O Curso de Especialização em Diagnóstico, Abordagem Multidisciplinar e Programas de Intervenção nas DA é um programa inovador que é lecionado em modo 100% online para permitir estudar de forma flexível. A TECH oferece uma qualificação completa e rigorosa centrada nos programas de intervenção em DA, nas taxonomias educativas e na conceção instrucional de programas psicoeducativos, na educação universal e na abordagem multidisciplinar da DA, entre outros aspetos. Além disso, este programa é desenvolvido em 6 meses letivos e de forma integral, através de conteúdos didáticos descarregáveis, para que os especialistas os possam ter à sua disposição em qualquer momento e lugar.



“

Atualize os seus conhecimentos sobre o diagnóstico das DA associadas à linguagem e faça parte da vanguarda psicoeducativa na linha da frente da pedagogia atual”

Módulo 1. Diagnóstico diferencial e abordagem multidisciplinar da DA

- 1.1. DA e língua
 - 1.1.1. Diagnóstico do DA associado à língua
 - 1.1.2. Comorbidade com outros distúrbios
 - 1.1.3. Fatores diferenciadores na DA e na língua
 - 1.1.4. Intervenção multidisciplinar em deficiências linguísticas
- 1.2. DA e ADHD
 - 1.2.1. Base Neurológica na PHDA e Dificuldades de Aprendizagem
 - 1.2.2. Diagnóstico diferencial e comorbidade
 - 1.2.3. Intervenção Multidisciplinar na DA e ADHD
- 1.3. DA e deficiência visual
 - 1.3.1. DA e Deficiência Visual. Necessidades educacionais derivadas da deficiência visual
 - 1.3.2. Fatores e agentes de integração
 - 1.3.3. Intervenção Multidisciplinar
- 1.4. Deficiência de DA e motor
 - 1.4.1. Diagnóstico da DA associada à deficiência motora
 - 1.4.2. Adaptações específicas com alunos com DA e deficiência motora
 - 1.4.3. Intervenção multidisciplinar na doença de Alzheimer e deficiências motoras
- 1.5. DA e deficiência intelectual
 - 1.5.1. Conceptualização da DA e da deficiência intelectual
 - 1.5.1.1. Diagnóstico diferencial da deficiência intelectual
 - 1.5.1.2. Intervenção multidisciplinar na doença de Alzheimer e deficiência intelectual
- 1.6. DA e Distúrbios Psicológicos
 - 1.6.1. Dificuldades de Aprendizagem e Distúrbios Sociais-afetivos
 - 1.6.1.1. Dificuldades de Aprendizagem e Transtornos Socioculturais
 - 1.6.1.2. Dificuldades de Aprendizagem e Distúrbios de Comportamento
- 1.7. Hospitalização e Dificuldades de Aprendizagem
 - 1.7.1. Aprendizagem e Hospitalização
 - 1.7.2. Cuidados psicoeducacionais no contexto hospitalar
 - 1.7.3. Intervenção terapêutica no contexto hospitalar

- 1.8. Abordagem multidisciplinar: DA e Psicopedagogia
 - 1.8.1. Abordagens psicopedagógicas para a aproximação de DO
 - 1.8.2. Intervenção psicopedagógica na leitura de DA
 - 1.8.3. Intervenção Psicopedagógica por escrito DA
 - 1.8.4. Intervenção psicopedagógica em Matemática DA
- 1.9. Abordagem multidisciplinar: DA e escola
 - 1.9.1. Reforço educacional e dificuldades de aprendizagem
 - 1.9.2. Intervenção da área da audição e da língua
 - 1.9.3. Intervenção a partir da pedagogia terapêutica
- 1.10. Distinção entre Dificuldades de Aprendizagem (DA) e Dificuldades de Aprendizagem Específicas (DEA)
 - 1.10.1. Conceptualização e diferenciação entre DEA e DEA
 - 1.10.2. Classificação de DEA e DEA
 - 1.10.3. Intervenção multidisciplinar em DA e ASD

Módulo 2. Taxonomias educacionais, concepção instrucional de programas psicoeducacionais, relatórios psicoeducacionais e concepção universal para todos

- 2.1. O ambiente Ensino-Aprendizagem
 - 2.1.1. Definição de ambiente de aprendizagem, agentes e modelos
 - 2.1.2. Conceito de desenho instrucional
 - 2.1.3. Definição de procedimento instrucional
- 2.2. Fases de *design* instrucional
 - 2.2.1. Tipos de *design* instrucional
 - 2.2.2. Fases de *design* instrucional
 - 2.2.3. Desenho instrucional no ambiente online
- 2.3. Funções instrutivas
 - 2.3.1. Funções instrucionais
 - 2.3.2. Funções instrumentais
 - 2.3.3. Funções especiais

- 2.4. Taxonomias educacionais baseadas na eficiência
 - 2.4.1. Valor das teorias de objetivos na eficiência e desempenho escolar
 - 2.4.2. Taxonomia de Bloom
 - 2.4.3. A taxonomia de Gagné e Briggs
 - 2.4.4. Teoria da manifestação de componentes
- 2.5. Princípios da educação inclusiva e identificação das necessidades específicas de atenção na sala de aula
 - 2.5.1. A educação inclusiva e os seus princípios
 - 2.5.2. Educação Inclusiva e atenção à diversidade
 - 2.5.3. Exemplos práticos de educação inclusiva e desenho universal
- 2.6. Introdução à criação e escrita de relatórios psicopedagógicos
 - 2.6.1. Conceito: Desenho psicológico educativo
 - 2.6.2. Critérios de seleção das propostas de intervenção
 - 2.6.3. Recomendações para o desenvolvimento de atividades
 - 2.6.4. Regulamentos da LOPD e os atuais relatórios psicopedagógicos
- 2.7. Em que consiste uma adaptação curricular? Propostas e conceção de adaptações curriculares
 - 2.7.1. Adaptação curricular e relatório psicoeducacional
 - 2.7.2. Tipos de adaptações curriculares nos centros de ensino obrigatório
 - 2.7.3. Conceção das adaptações curriculares
- 2.8. Tendências atuais em Psicologia da Educação e DA
 - 2.8.1. Avaliação atual e intervenção em DO
 - 2.8.2. Centros de colaboração específicos e associações sociais. Redes de apoio social
 - 2.8.3. Novas tecnologias e DA
- 2.9. Conceção, metodologia e avaliação de programas psicoeducacionais
 - 2.9.1. O programa psicopedagógico. Conceito e conceção
 - 2.9.2. Avaliação dos resultados do programa
 - 2.9.3. Principais Programas Psicopedagógicos em Dificuldades de Aprendizagem
- 2.10. O programa educativo individualizado
 - 2.10.1. Conceptualização teórica
 - 2.10.2. Partes de um IEP
 - 2.10.3. Desenvolvimento e Avaliação do IEP

Módulo 3. Intervenção em dificuldades de aprendizagem

- 3.1. Conceptualização Intervenção em DA
 - 3.1.1. Intervenção a partir da abordagem cognitiva-comportamental
 - 3.1.2. Intervenção a partir da abordagem sistémica
 - 3.1.3. Níveis de intervenção na DA
- 3.2. Intervenção precoce e cuidados para a doença de Alzheimer
 - 3.2.1. Modelos de intervenção precoce na DA
 - 3.2.2. Prevenção na DA
 - 3.2.3. Cuidados com os primeiros anos de DA
- 3.3. Cuidados de DA nas escolas e em equipas multidisciplinares e em centros sócio-educacionais não formais
 - 3.3.1. Processo de tratamento da doença de Alzheimer nas escolas
 - 3.3.2. Agentes educativos ao cuidado da DA
 - 3.3.3. Intervenção em centros psicopedagógicos não formais
- 3.4. Desenvolvimento de programas de intervenção de leitura
 - 3.4.1. Conceptualização
 - 3.4.2. Conceção de programas de intervenção
 - 3.4.3. Exemplos de programas de intervenção
- 3.5. Desenvolvimento da escrita de programas de intervenção
 - 3.5.1. Conceptualização
 - 3.5.2. Conceção de programas de intervenção
 - 3.5.3. Exemplos de programas de intervenção
- 3.6. Desenvolvimento de programas de intervenção em atenção e perceção
 - 3.6.1. Conceptualização
 - 3.6.2. Conceção de programas de intervenção
 - 3.6.3. Exemplos de programas de intervenção
- 3.7. Desenvolvimento de programas de intervenção de memória
 - 3.7.1. Conceptualização
 - 3.7.2. Conceção de programas de intervenção
 - 3.7.3. Exemplos de programas de intervenção

- 3.8. Desenvolvimento de programas de intervenção com recursos tecnológicos
 - 3.8.1. Recursos tecnológicos e intervenção psicoeducacional
 - 3.8.2. DA e recursos tecnológicos
 - 3.8.3. Exemplos de recursos disponíveis
- 3.9. DA na educação adulta e pós-compulsiva
 - 3.9.1. Avaliação e diagnóstico em DA adultos
 - 3.9.2. Programas de intervenção em DA em adultos
 - 3.9.3. Diagnóstico e intervenção no ensino pós-compulsivo na DA

Módulo 4. Programas de intervenção em DA, organização e competências dos serviços de orientação educativa em Espanha

- 4.1. Tipos de programas de intervenção em DA de acordo com a população-alvo I
 - 4.1.1. Programas individuais
 - 4.1.2. Programas coletivos
 - 4.1.3. Programas em aula em pares
 - 4.1.4. Programas com grupos pequenos
- 4.2. Tipos de programas de intervenção em DA de acordo com a população-alvo II
 - 4.2.1. Programas específicos num único domínio
 - 4.2.2. Programas com competências transversais para a vida
 - 4.2.3. Programas de integração cultural
 - 4.2.4. Programas de enriquecimento intelectual
- 4.3. Elaboração e tipos de relatórios pedagógicos
 - 4.3.1. Tipos de relatórios pedagógicos na escola
 - 4.3.2. Elaboração de um programa educativo individual
 - 4.3.3. Redação de programas educativos individuais (PEI)
- 4.4. Aspectos éticos e deontológicos na elaboração de relatórios psicopedagógicos multidisciplinares
 - 4.4.1. A Ordem Profissional de Psicologia
 - 4.4.2. Ética nos serviços de orientação escolar
 - 4.4.3. Critérios éticos para os psicólogos escolares



- 4.5. Organização e competências dos serviços de orientação educativa em Espanha
 - 4.5.1. O que é um centro de educação especial? Caracterização e funcionamento
 - 4.5.2. O psicólogo educacional nos centros de educação especial
 - 4.5.3. Os centros de educação especial e os serviços de orientação educativa
- 4.6. Elementos de controlo e acompanhamento dos diferentes agentes psicopedagógicos no sistema educativo espanhol
 - 4.6.1. Equipas de orientação educacional
 - 4.6.2. Equipas de orientação em centros de educação especial
 - 4.6.3. Equipas de orientação no Ensino Básico e no Secundário
 - 4.6.4. Inspeção pedagógica
- 4.7. Âmbito de ação e perfil profissional do psicólogo da educação
 - 4.7.1. Enquadramento histórico do perfil do psicólogo na educação
 - 4.7.2. Âmbito de atuação do psicólogo da educação
- 4.8. O papel do psicólogo escolar
 - 4.8.1. Principais funções e competências do orientador escolar
 - 4.8.2. Competências do psicólogo escolar
 - 4.8.3. Regulamentação da especialidade de psicologia escolar em Espanha
- 4.9. As novas tecnologias e as suas aplicações no âmbito psicoeducativo e das DA
 - 4.9.1. As tecnologias da informação e da comunicação e a sua aplicação à profissão de psicólogo da educação
 - 4.9.2. As TIC aplicadas às DA
 - 4.9.3. Propostas inovadoras de avaliação e intervenção psicoeducativa
- 4.10. Futuro profissional no domínio psicoeducativo da psicologia escolar
 - 4.10.1. Horizonte 2030, propostas de progresso no âmbito psicoeducativo
 - 4.10.2. Inovação pedagógica no domínio psicoeducativo
 - 4.10.3. Oportunidades de emprego para o psicólogo da educação num futuro próximo



Explore a taxonomia educativa e conceba programas psicoeducativos universais para chegar a todos os alunos nas aulas"

05

Metodologia

Este programa de capacitação oferece uma forma diferente de aprendizagem. A nossa metodologia é desenvolvida através de um modo de aprendizagem cíclico: **o Relearning**. Este sistema de ensino é utilizado, por exemplo, nas escolas médicas mais prestigiadas do mundo e tem sido considerado um dos mais eficazes pelas principais publicações, tais como a *New England Journal of Medicine*.



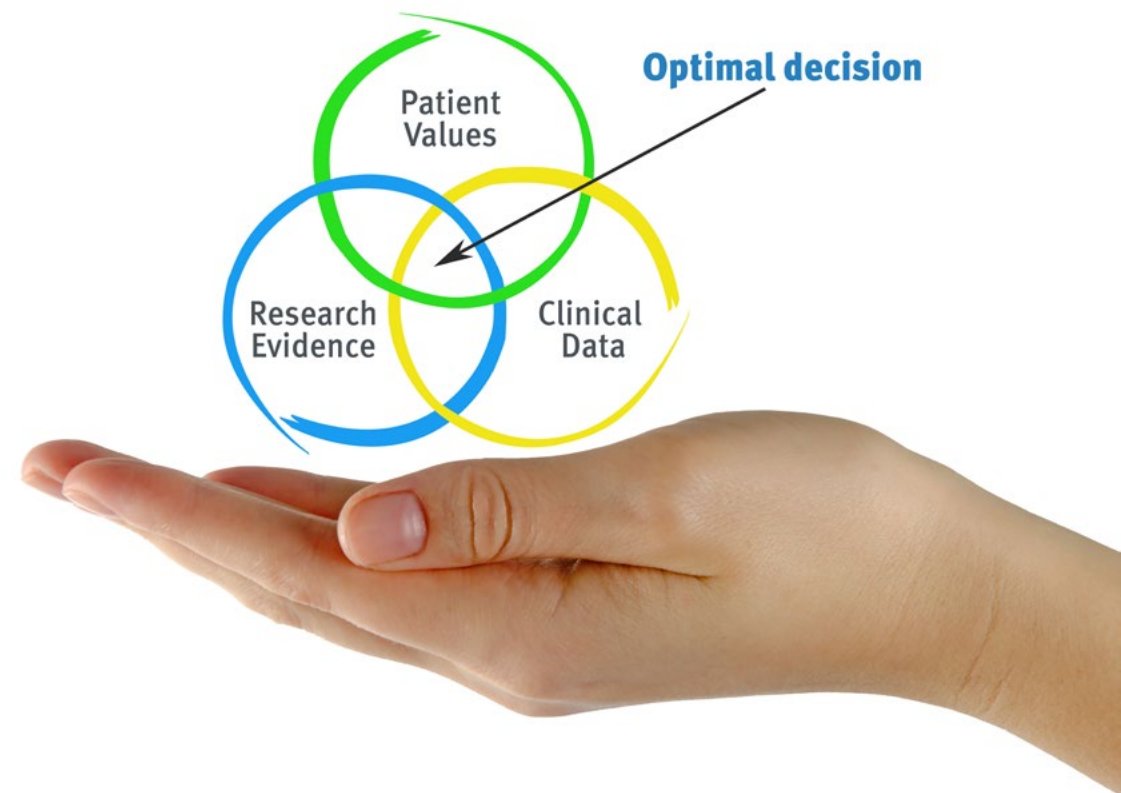
“

Descubra o Relearning, um sistema que abandona a aprendizagem linear convencional para o levar através de sistemas de ensino cíclicos: uma forma de aprendizagem que provou ser extremamente eficaz, especialmente em disciplinas que requerem memorização”

Na TECH utilizamos o Método de Caso

Numa dada situação, o que deve fazer um profissional? Ao longo do programa, os estudantes serão confrontados com múltiplos casos clínicos simulados com base em pacientes reais nos quais terão de investigar, estabelecer hipóteses e finalmente resolver a situação. Há abundantes provas científicas sobre a eficácia do método. Os especialistas aprendem melhor, mais depressa e de forma mais sustentável ao longo do tempo.

Com a TECH o psicólogo experimenta uma forma de aprendizagem que abala as bases das universidades tradicionais em todo o mundo.



Segundo o Dr. Gérvas, o caso clínico é a apresentação anotada de um paciente, ou grupo de pacientes, que se torna um "caso", um exemplo ou modelo que ilustra alguma componente clínica peculiar, quer pelo seu poder de ensino, quer pela sua singularidade ou raridade. É essencial que o caso seja fundamentado na vida profissional actual, tentando recriar as condições reais na prática profissional do psicólogo.

“

Sabia que este método foi desenvolvido em 1912 em Harvard para estudantes de direito? O método do caso consistia em apresentar situações reais complexas para que tomassem decisões e justificassem a forma de as resolver. Em 1924 foi estabelecido como um método de ensino padrão em Harvard”

A eficácia do método é justificada por quatro realizações fundamentais:

- 1 Os psicólogos que seguem este método não só conseguem a assimilação de conceitos, mas também um desenvolvimento da sua capacidade mental, através de exercícios de avaliação de situações reais e da aplicação de conhecimentos.
- 2 A aprendizagem é solidamente traduzida em competências práticas que permitem ao psicólogo integrar melhor o conhecimento na prática clínica.
- 3 A assimilação de ideias e conceitos é facilitada e mais eficiente, graças à utilização de situações que surgiram a partir de um ensino real.
- 4 O sentimento de eficiência do esforço investido torna-se um estímulo muito importante para os estudantes, o que se traduz num maior interesse pela aprendizagem e num aumento do tempo passado a trabalhar no curso.



Relearning Methodology

A TECH combina eficazmente a metodologia do Estudo de Caso com um sistema de aprendizagem 100% online baseado na repetição, que combina 8 elementos didáticos diferentes em cada lição.

Melhoramos o Estudo de Caso com o melhor método de ensino 100% online: o Relearning.



O psicólogo aprenderá através de casos reais e da resolução de situações complexas em ambientes de aprendizagem simulados. Estas simulações são desenvolvidas utilizando software de última geração para facilitar a aprendizagem imersiva.

Na vanguarda da pedagogia mundial, o método Relearning conseguiu melhorar os níveis globais de satisfação dos profissionais que concluem os seus estudos, no que diz respeito aos indicadores de qualidade da melhor universidade online do mundo (Universidade de Columbia).

Esta metodologia já formou mais de 150.000 psicólogos com sucesso sem precedentes em todas as especialidades clínicas. Tudo isto num ambiente altamente exigente, com um corpo estudantil universitário com um elevado perfil socioeconómico e uma idade média de 43,5 anos.

O Relearning permitir-lhe-á aprender com menos esforço e mais desempenho, envolvendo-o mais na sua capacitação, desenvolvendo um espírito crítico, defendendo argumentos e opiniões contrastantes: uma equação direta ao sucesso.

No nosso programa, a aprendizagem não é um processo linear, mas acontece numa espiral (aprender, desaprender, esquecer e reaprender). Portanto, cada um destes elementos é combinado de forma concêntrica.

A pontuação global do nosso sistema de aprendizagem é de 8,01, de acordo com os mais elevados padrões internacionais.



Este programa oferece o melhor material educativo, cuidadosamente preparado para profissionais:



Material de estudo

Todos os conteúdos didáticos são criados pelos especialistas que irão ensinar o curso, especificamente para o curso, para que o desenvolvimento didático seja realmente específico e concreto.

Estes conteúdos são depois aplicados ao formato audiovisual, para criar o método de trabalho online da TECH. Tudo isto, com as mais recentes técnicas que oferecem peças de alta-qualidade em cada um dos materiais que são colocados à disposição do aluno.



Últimas técnicas e procedimentos em vídeo

A TECH aproxima os estudantes das técnicas mais recentes, dos últimos avanços educacionais e da vanguarda das técnicas dentárias atuais. Tudo isto, na primeira pessoa, com o máximo rigor, explicado e detalhado para a assimilação e compreensão do estudante. E o melhor de tudo, pode observá-los quantas vezes quiser.



Resumos interativos

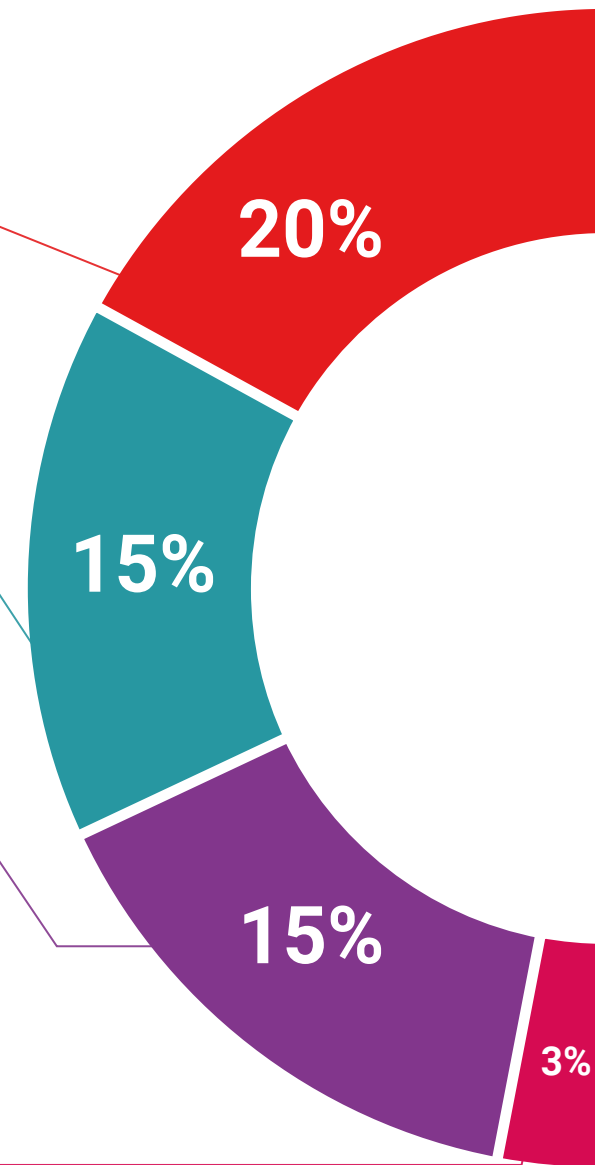
A equipa da TECH apresenta os conteúdos de uma forma atrativa e dinâmica em comprimidos multimédia que incluem áudios, vídeos, imagens, diagramas e mapas conceituais a fim de reforçar o conhecimento.

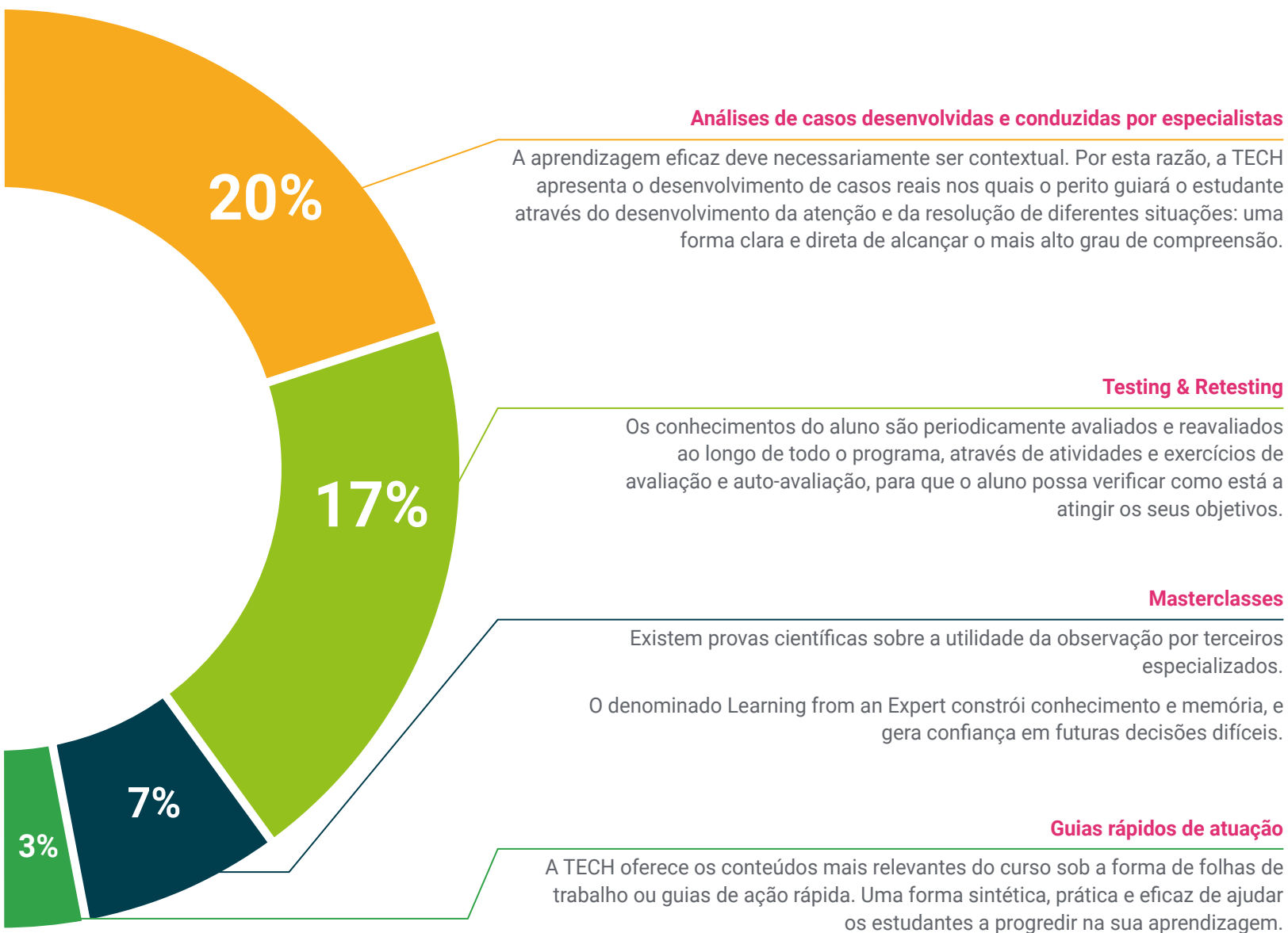
Este sistema educativo único para a apresentação de conteúdos multimédia foi premiado pela Microsoft como uma "História de Sucesso Europeu".



Leituras complementares

Artigos recentes, documentos de consenso e diretrizes internacionais, entre outros. Na biblioteca virtual da TECH o aluno terá acesso a tudo o que necessita para completar a sua capacitação.





06

Certificação

O Curso de Especialização em Diagnóstico, Abordagem Multidisciplinar e Programas de Intervenção nas DA garante, para além de um conteúdo mais rigoroso e atualizado, o acesso a um Curso de Especialização emitido pela TECH Universidade Tecnológica.



“

Conclua este plano de estudos com sucesso e receba o seu certificado sem sair de casa e sem burocracias”

Este **Curso de Especialização em Diagnóstico, Abordagem Multidisciplinar e Programas de Intervenção nas DA** conta com o conteúdo educacional mais completo e atualizado do mercado.

Uma vez aprovadas as avaliações, o aluno receberá por correio o certificado* correspondente ao **Curso de Especialização** emitido pela **TECH Universidade Tecnológica**.

O certificado emitido pela **TECH Universidade Tecnológica** expressará a qualificação obtida no **Curso de Especialização**, atendendo aos requisitos normalmente exigidos pelas bolsas de emprego, concursos públicos e avaliação de carreiras profissionais.

Certificação: **Curso de Especialização em Diagnóstico, Abordagem Multidisciplinar e Programas de Intervenção nas DA**

ECTS: **18**

Carga horária: **450 horas**



*Apostila de Haia: Caso o aluno solicite que o seu certificado seja apostilado, a TECH EDUCATION providenciará a obtenção do mesmo a um custo adicional.



Curso de Especialização
Diagnóstico, Abordagem
Multidisciplinar e Programas
de Intervenção nas DA

- » Modalidade: online
- » Duração: 6 meses
- » Certificação: TECH Universidade Tecnológica
- » Créditos: 18 ECTS
- » Tempo Dedicado: 16 horas/semana
- » Horário: ao seu próprio ritmo
- » Exames: online

Curso de Especialização

Diagnóstico, Abordagem Multidisciplinar
e Programas de Intervenção nas DA