

Diplomado

Establecimiento del Vínculo Terapéutico



**tech**  
universidad



## Diplomado Psicoterapia y Vínculo Terapéutico

- » Modalidad: online
- » Duración: 6 semanas
- » Titulación: TECH Universidad
- » Horario: a tu ritmo
- » Exámenes: online

Acceso web: [www.techtute.com/psicologia/curso-universitario/establecimiento-vinculo-terapeutico](http://www.techtute.com/psicologia/curso-universitario/establecimiento-vinculo-terapeutico)

# Índice

01

Presentación

---

*pág. 4*

02

Objetivos

---

*pág. 8*

03

Dirección del curso

---

*pág. 12*

04

Estructura y contenido

---

*pág. 16*

05

Metodología de estudio

---

*pág. 20*

06

Titulación

---

*pág. 30*

# 01

# Presentación

El Establecimiento del Vínculo Terapéutico en la Psicoterapia de Tiempo Limitado ha cobrado una relevancia significativa en el campo de la salud mental. Los terapeutas enfrentan el desafío de desarrollar confianza y comprensión mutua en un período reducido, lo que es crucial para maximizar el impacto terapéutico en corto tiempo. Así, recientes investigaciones subrayan la importancia de las habilidades comunicativas empáticas y técnicas de intervención que promuevan la colaboración y el compromiso activo del paciente. En esta área, TECH ha introducido un programa completamente digital y altamente flexible, por lo que los egresados solo requerirán un dispositivo electrónico con conexión a Internet para acceder a los recursos educativos. Además, se fundamenta en la innovadora metodología de aprendizaje conocida como *Relearning*.



“

*Con este Diplomado 100% online, indagarás en cómo las dinámicas interpersonales influyen en el proceso terapéutico, fundamentales para facilitar la recuperación y el crecimiento personal del paciente”*

A medida que los enfoques terapéuticos evolucionan y se diversifican, se reconoce cada vez más la importancia de una conexión sólida entre terapeuta y cliente, incluso en contextos donde el tiempo es un factor limitante. Por ello, los profesionales están explorando estrategias innovadoras para cultivar este vínculo desde las etapas iniciales del proceso terapéutico.

En este contexto nace este Diplomado, que se adentrará en la relevancia de la escucha activa como fundamento de la relación terapéutica. De esta forma, se subrayará la importancia de la escucha, no solo como una técnica, sino como un vehículo esencial para entender al paciente, sus experiencias y sus emociones. Asimismo, se enfatizará la capacidad de cambiar las creencias del paciente por hechos contrastables a través de estrategias basadas en la evidencia y el pensamiento crítico, ayudándolo a distinguir entre percepciones subjetivas y realidad objetiva.

Finalmente, se abordará cómo fomentar en los afectados la capacidad de imaginar y verbalizar sus deseos, junto con la habilidad de ofrecer una admiración sin juicios y sin críticas. Esto permitirá que el terapeuta construya un vínculo de aceptación total, animando al paciente a explorar sus pensamientos y sentimientos sin temor a la censura o desaprobación.

Por lo tanto, TECH ha implementado un programa completamente en línea y adaptable, creado para responder a las necesidades del alumnado, evitando la necesidad de asistir a un establecimiento físico o cumplir con un horario riguroso. Adicionalmente, la titulación incorpora la avanzada metodología *Relearning*, que se enfoca en la repetición de conceptos clave para mejorar la comprensión y retención del contenido.

El itinerario académico tendrá la participación de una respetada Directora Invitada Internacional en su cuadro docente. Esta profesional, con un extenso recorrido en investigación, liderará una *Masterclass* centrada en las innovaciones más recientes del campo de la Psicoterapia.

Este **Diplomado en Establecimiento del Vínculo Terapéutico** contiene el programa educativo más completo y actualizado del mercado. Sus características más destacadas son:

- ♦ El desarrollo de casos prácticos presentados por expertos en Establecimiento del Vínculo Terapéutico
- ♦ Los contenidos gráficos, esquemáticos y eminentemente prácticos con los que está concebido recogen una información científica y práctica sobre aquellas disciplinas indispensables para el ejercicio profesional
- ♦ Los ejercicios prácticos donde realizar el proceso de autoevaluación para mejorar el aprendizaje
- ♦ Su especial hincapié en metodologías innovadoras
- ♦ Las lecciones teóricas, preguntas al experto, foros de discusión de temas controvertidos y trabajos de reflexión individual
- ♦ La disponibilidad de acceso a los contenidos desde cualquier dispositivo fijo o portátil con conexión a internet



*Mejora tu experiencia académica con TECH, donde podrás participar en esta Masterclass, guiada por un prestigioso docente especializado en Psicoterapia a nivel internacional”*



“

*Este Diplomado se presenta como un pilar que sustentará todas las interacciones dentro del ámbito terapéutico, permitiéndote posicionarte de manera efectiva para guiar el proceso de cambio en el paciente”*

El programa incluye en su cuadro docente a profesionales del sector que vierten en esta capacitación la experiencia de su trabajo, además de reconocidos especialistas de sociedades de referencia y universidades de prestigio.

Su contenido multimedia, elaborado con la última tecnología educativa, permitirá al profesional un aprendizaje situado y contextual, es decir, un entorno simulado que proporcionará una capacitación inmersiva programada para entrenarse ante situaciones reales.

El diseño de este programa se centra en el Aprendizaje Basado en Problemas, mediante el cual el profesional deberá tratar de resolver las distintas situaciones de práctica profesional que se le planteen a lo largo del curso académico. Para ello, contará con la ayuda de un novedoso sistema de vídeo interactivo realizado por reconocidos expertos.

*Gracias a los mejores materiales didácticos, a la vanguardia tecnológica y educativa, te prepararás para utilizar las técnicas más avanzadas y profundizar el vínculo terapéutico, optimizando los resultados del tratamiento.*

*Profundizarás en métodos para cuestionar suavemente las asunciones y creencias irracionales del paciente, reemplazándolas por evidencias concretas, a través de una amplia biblioteca de innovadores recursos multimedia.*



# 02

## Objetivos

El principal objetivo de este Diplomado será capacitar a los terapeutas para que desarrollen y fortalezcan habilidades interpersonales críticas, necesarias para formar relaciones terapéuticas efectivas y empáticas. Así, se instruirá a los profesionales en el arte de la escucha activa y la presencia genuina, asegurando que puedan ofrecer un espacio seguro y sin juicios. Además, se enfocará en técnicas para ayudar a los pacientes a reemplazar creencias distorsionadas con hechos contrastables y fomentar su capacidad para imaginar y perseguir sus deseos, potenciando su proceso de curación y desarrollo personal.







“

*Te actualizarás en la teoría detrás del vínculo terapéutico y aplicarás las habilidades fundamentales eficazmente en la práctica clínica, mejorando significativamente los resultados de sus intervenciones”*



## Objetivos generales

---

- ♦ Describir y desarrollar el modelo de intervención de Psicoterapia de Tiempo Limitado
- ♦ Dominar las leyes neurológicas y bioquímicas por las que con otros modelos los pacientes no cambian su respuesta emocional a pesar de la intervención
- ♦ Describir el arsenal de tecnología que permite que el paciente pueda cambiar sus memorias traumáticas por memorias de recuerdo
- ♦ Explicar la relación vincular que se establece entre el paciente y el terapeuta (interacción recíproca)





## Objetivos específicos

---

- ♦ Cambiar las creencias del paciente por hechos contrastables
- ♦ Admirar de manera incondicional, sin juicios, sin críticas, solo contemplando
- ♦ Conseguir en el paciente que sea capaz de imaginar sus deseos
- ♦ Colocar la escucha como vehículo de la relación terapéutica
- ♦ Saber estar siempre presente



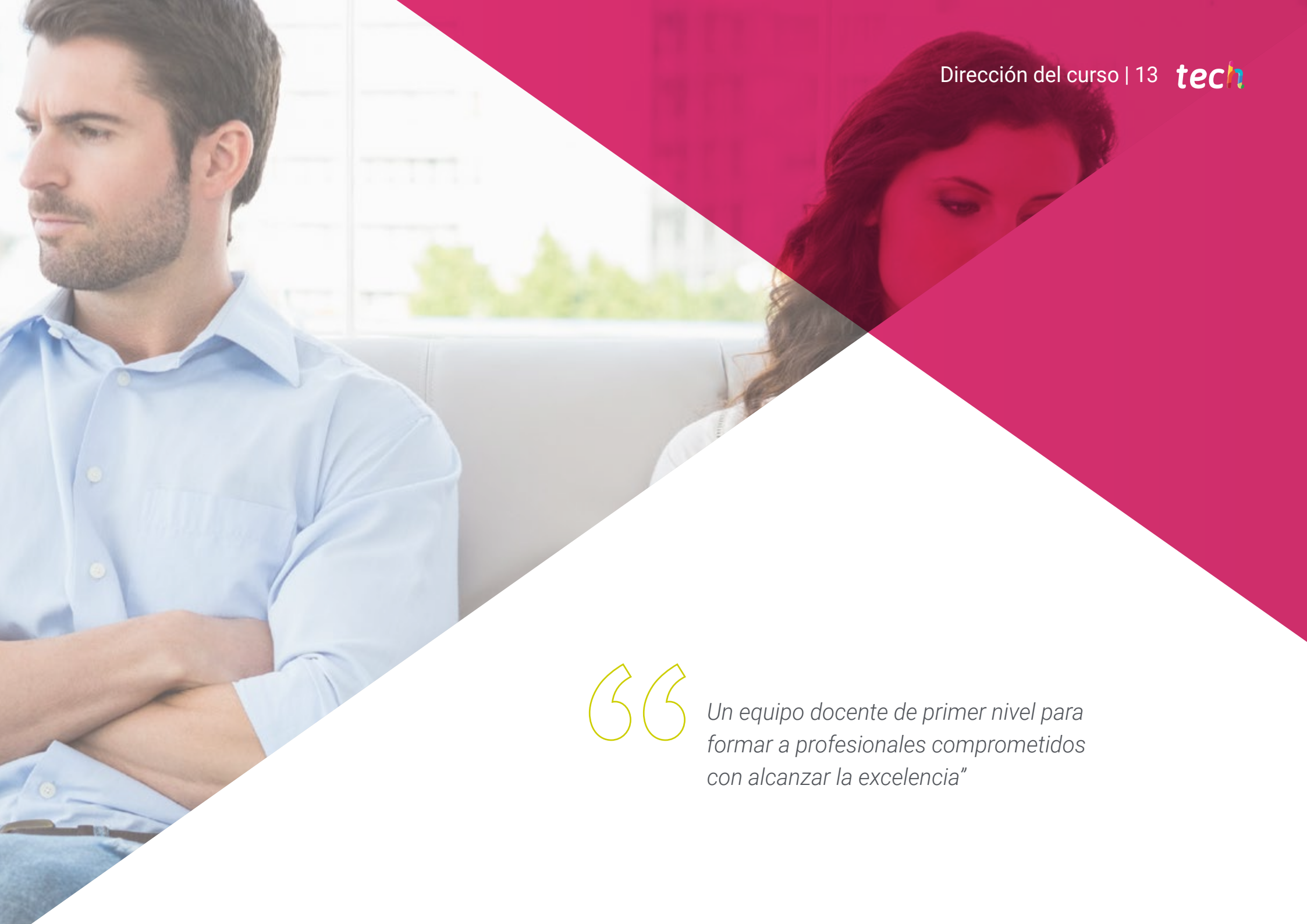
*Mantendrás al día tu praxis clínica en la empatía, la escucha activa y la autenticidad, todo para la construcción de un ambiente de confianza y seguridad donde el paciente se sienta comprendido y valorado"*

# 03

## Dirección del curso

El curso cuenta con un cuerpo docente conformado por destacados profesionales en psicoterapia, quienes aportan la experiencia acumulada a lo largo de sus trayectorias laborales. Asimismo, en su diseño y desarrollo participan especialistas de gran prestigio en áreas relacionadas, lo que permite abordar el programa desde una perspectiva interdisciplinaria, ofreciendo al estudiante una experiencia académica excepcional y enriquecedora.





“

*Un equipo docente de primer nivel para formar a profesionales comprometidos con alcanzar la excelencia”*



## Directora Invitada Internacional

La Doctora Robin Gay es una psicóloga clínica especializada en el tratamiento de **trastornos por consumo de sustancias y condiciones coexistentes**. Con un enfoque particular en los efectos de estas afecciones sobre el **funcionamiento cognitivo**, su trabajo ha buscado comprender cómo estas influencias impactan en los resultados del tratamiento. Además, su interés por mejorar la recuperación de sus pacientes la ha llevado a desarrollar programas innovadores en la atención de la **salud mental** y las adicciones.

A lo largo de su trayectoria profesional, ha desempeñado roles significativos en instituciones de prestigio. Así, ha sido **Directora de Servicios Psicológicos en Fernside**, un programa de recuperación de **adicciones** exclusivo del **Hospital McLean**, que se especializa en el tratamiento de **trastornos por consumo de sustancias y afecciones coexistentes**, donde ha liderado diversos equipos para ofrecer un tratamiento integral y personalizado. Igualmente, su trabajo de **investigación** ha sido presentado en numerosos **congresos y conferencias**, habiendo recibido el prestigioso **Premio Sidney Orgel**, otorgado por la **Asociación Psicológica del Estado de Nueva York**, donde también ha sido elegida **Secretaria** y ha formado parte de la **junta directiva**, demostrando su compromiso con el desarrollo y la promoción de la **salud mental**.

A su vez, ha publicado varios **artículos en revistas especializadas**, explorando la relación entre el **consumo de sustancias** y el **funcionamiento cognitivo**. De hecho, su **investigación** ha aportado nuevos enfoques al tratamiento de las **adicciones** y ha influido significativamente en la **práctica clínica** a nivel nacional e internacional. Por otro lado, su **carrera académica** ha incluido un **doctorado en Psicología Clínica**, por la **Nueva Escuela de Investigación Social de Nueva York**, así como una **pasantía predoctoral** en el **Hospital Monte Sinaí de Manhattan**, lugar donde adquirió valiosas habilidades en el manejo de **trastornos complejos**.





## Dra. Gay, Robin

---

- ♦ Directora de Servicios Psicológicos en el programa Fernside del Hospital McLean, Boston, EE. UU.
- ♦ Secretaria de la Asociación Psicológica del Estado de Nueva York
- ♦ Doctora en Psicología Clínica por la Nueva Escuela de Investigación Social
- ♦ Licenciada en Psicología por el Marlboro College
- ♦ Premio Sidney Orgel de la Asociación Psicológica del Estado de Nueva York
- ♦ Miembro de: Junta de Registro de Psicólogos de la Mancomunidad de Massachusetts

“

*Gracias a TECH podrás aprender con los mejores profesionales del mundo”*

# 04

## Estructura y contenido

Los contenidos del programa abarcarán, desde los principios fundamentales de la empatía y la escucha activa, hasta métodos avanzados para cultivar la presencia terapéutica y la aceptación incondicional. Así, los psicólogos utilizarán su comprensión emocional y cognitiva para desafiar y reemplazar las creencias del afectado por hechos contrastables, mejorando así la precisión de su percepción de la realidad. Adicionalmente, se enfatizará en la importancia de enseñar a los pacientes a articular y visualizar sus deseos, un proceso que fortalece su autonomía y motivación.





“

*Analizarás estrategias para establecer y mantener límites saludables dentro de la relación terapéutica, así como la comprensión de la transferencia y contratransferencia. ¿A qué esperas para matricularte?”*

### Módulo 1. Establecimiento del vínculo terapéutico

- 1.1. Acompañamiento
- 1.2. Contención
- 1.3. Escolta
- 1.4. Saber que es imposible no influir
- 1.5. Realizar influencia solo en el problema
- 1.6. No influir en la estructura de la personalidad
- 1.7. Conseguir que el paciente tenga influencia en el cambio
- 1.8. Influir no tanto en lo que ocurre como en lo que hace el paciente con lo que le ocurre
- 1.9. Integrar las emociones y las experiencias afectivas dentro de la realidad actual
- 1.10. Concentrarse en las soluciones y en las partes sanas del sujeto
- 1.11. Intervención en el motivo de consulta y en el conflicto básico
- 1.12. Colocar el motivo de consulta como guía para el proceso terapéutico
- 1.13. Conseguir que el propio modelo coloque el conflicto básico delante del paciente y del terapeuta



“*¡No te pierdas esta oportunidad única de TECH! Desarrollarás habilidades para trabajar con resistencia y ambivalencia en los pacientes, aplicando enfoques basados en la evidencia para promover el cambio positivo”*

05

# Metodología de estudio

TECH es la primera universidad en el mundo que combina la metodología de los **case studies** con el **Relearning**, un sistema de aprendizaje 100% online basado en la reiteración dirigida.

Esta disruptiva estrategia pedagógica ha sido concebida para ofrecer a los profesionales la oportunidad de actualizar conocimientos y desarrollar competencias de un modo intensivo y riguroso. Un modelo de aprendizaje que coloca al estudiante en el centro del proceso académico y le otorga todo el protagonismo, adaptándose a sus necesidades y dejando de lado las metodologías más convencionales.





“

*TECH te prepara para afrontar nuevos retos en entornos inciertos y lograr el éxito en tu carrera”*

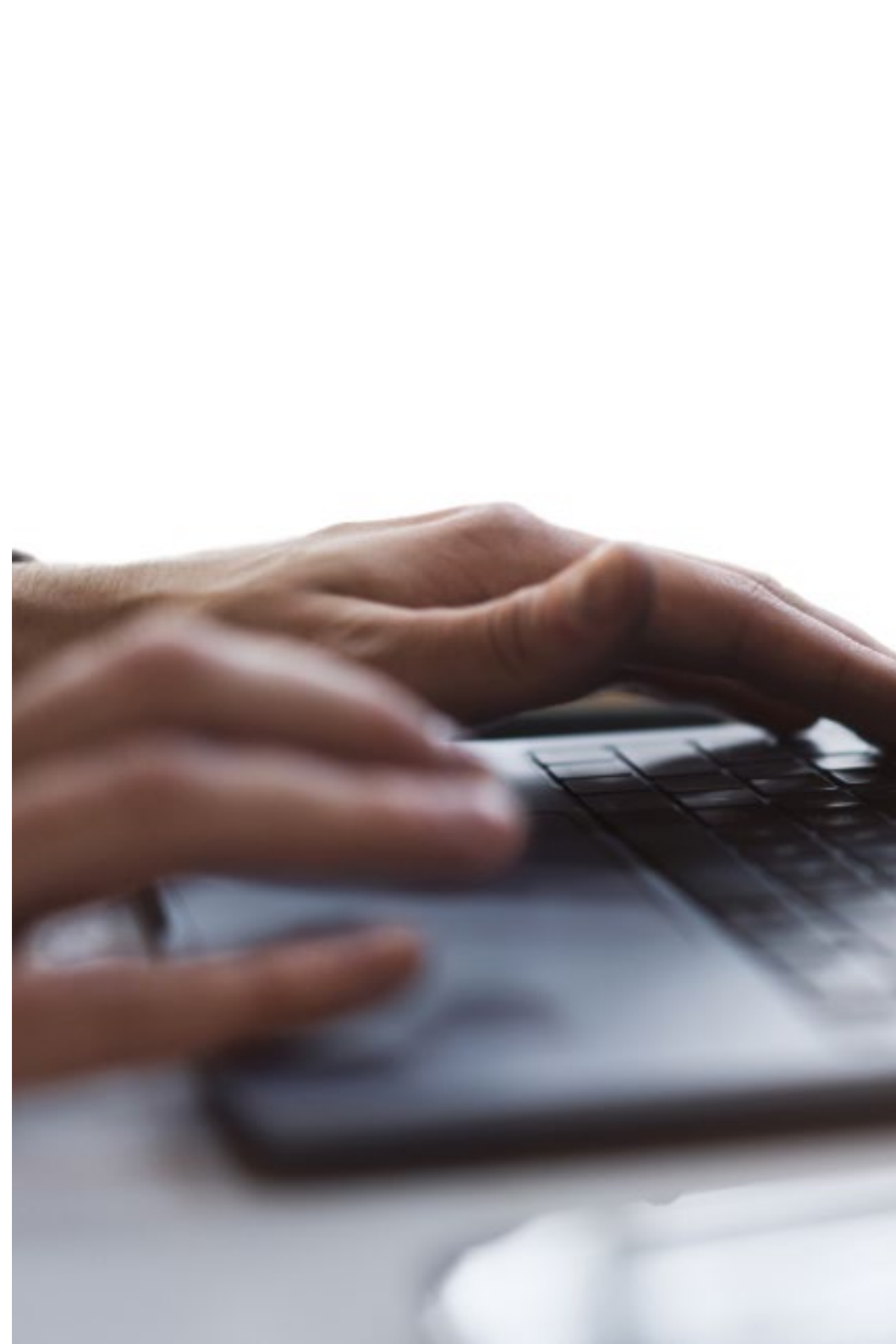
## El alumno: la prioridad de todos los programas de TECH

En la metodología de estudios de TECH el alumno es el protagonista absoluto. Las herramientas pedagógicas de cada programa han sido seleccionadas teniendo en cuenta las demandas de tiempo, disponibilidad y rigor académico que, a día de hoy, no solo exigen los estudiantes sino los puestos más competitivos del mercado.

Con el modelo educativo asincrónico de TECH, es el alumno quien elige el tiempo que destina al estudio, cómo decide establecer sus rutinas y todo ello desde la comodidad del dispositivo electrónico de su preferencia. El alumno no tendrá que asistir a clases en vivo, a las que muchas veces no podrá acudir. Las actividades de aprendizaje las realizará cuando le venga bien. Siempre podrá decidir cuándo y desde dónde estudiar.

“

*En TECH NO tendrás clases en directo  
(a las que luego nunca puedes asistir)”*



### Los planes de estudios más exhaustivos a nivel internacional

TECH se caracteriza por ofrecer los itinerarios académicos más completos del entorno universitario. Esta exhaustividad se logra a través de la creación de temarios que no solo abarcan los conocimientos esenciales, sino también las innovaciones más recientes en cada área.

Al estar en constante actualización, estos programas permiten que los estudiantes se mantengan al día con los cambios del mercado y adquieran las habilidades más valoradas por los empleadores. De esta manera, quienes finalizan sus estudios en TECH reciben una preparación integral que les proporciona una ventaja competitiva notable para avanzar en sus carreras.

Y además, podrán hacerlo desde cualquier dispositivo, pc, tableta o smartphone.

“

*El modelo de TECH es asincrónico, de modo que te permite estudiar con tu pc, tableta o tu smartphone donde quieras, cuando quieras y durante el tiempo que quieras”*

## Case studies o Método del caso

El método del caso ha sido el sistema de aprendizaje más utilizado por las mejores escuelas de negocios del mundo. Desarrollado en 1912 para que los estudiantes de Derecho no solo aprendiesen las leyes a base de contenidos teóricos, su función era también presentarles situaciones complejas reales. Así, podían tomar decisiones y emitir juicios de valor fundamentados sobre cómo resolverlas. En 1924 se estableció como método estándar de enseñanza en Harvard.

Con este modelo de enseñanza es el propio alumno quien va construyendo su competencia profesional a través de estrategias como el *Learning by doing* o el *Design Thinking*, utilizadas por otras instituciones de renombre como Yale o Stanford.

Este método, orientado a la acción, será aplicado a lo largo de todo el itinerario académico que el alumno emprenda junto a TECH. De ese modo se enfrentará a múltiples situaciones reales y deberá integrar conocimientos, investigar, argumentar y defender sus ideas y decisiones. Todo ello con la premisa de responder al cuestionamiento de cómo actuaría al posicionarse frente a eventos específicos de complejidad en su labor cotidiana.



## Método Relearning

En TECH los *case studies* son potenciados con el mejor método de enseñanza 100% online: el *Relearning*.

Este método rompe con las técnicas tradicionales de enseñanza para poner al alumno en el centro de la ecuación, proveyéndole del mejor contenido en diferentes formatos. De esta forma, consigue repasar y reiterar los conceptos clave de cada materia y aprender a aplicarlos en un entorno real.

En esta misma línea, y de acuerdo a múltiples investigaciones científicas, la reiteración es la mejor manera de aprender. Por eso, TECH ofrece entre 8 y 16 repeticiones de cada concepto clave dentro de una misma lección, presentada de una manera diferente, con el objetivo de asegurar que el conocimiento sea completamente afianzado durante el proceso de estudio.

*El Relearning te permitirá aprender con menos esfuerzo y más rendimiento, implicándote más en tu especialización, desarrollando el espíritu crítico, la defensa de argumentos y el contraste de opiniones: una ecuación directa al éxito.*



## Un Campus Virtual 100% online con los mejores recursos didácticos

Para aplicar su metodología de forma eficaz, TECH se centra en proveer a los egresados de materiales didácticos en diferentes formatos: textos, vídeos interactivos, ilustraciones y mapas de conocimiento, entre otros. Todos ellos, diseñados por profesores cualificados que centran el trabajo en combinar casos reales con la resolución de situaciones complejas mediante simulación, el estudio de contextos aplicados a cada carrera profesional y el aprendizaje basado en la reiteración, a través de audios, presentaciones, animaciones, imágenes, etc.

Y es que las últimas evidencias científicas en el ámbito de las Neurociencias apuntan a la importancia de tener en cuenta el lugar y el contexto donde se accede a los contenidos antes de iniciar un nuevo aprendizaje. Poder ajustar esas variables de una manera personalizada favorece que las personas puedan recordar y almacenar en el hipocampo los conocimientos para retenerlos a largo plazo. Se trata de un modelo denominado *Neurocognitive context-dependent e-learning* que es aplicado de manera consciente en esta titulación universitaria.

Por otro lado, también en aras de favorecer al máximo el contacto mentor-alumno, se proporciona un amplio abanico de posibilidades de comunicación, tanto en tiempo real como en diferido (mensajería interna, foros de discusión, servicio de atención telefónica, email de contacto con secretaría técnica, chat y videoconferencia).

Asimismo, este completísimo Campus Virtual permitirá que el alumnado de TECH organice sus horarios de estudio de acuerdo con su disponibilidad personal o sus obligaciones laborales. De esa manera tendrá un control global de los contenidos académicos y sus herramientas didácticas, puestas en función de su acelerada actualización profesional.



*La modalidad de estudios online de este programa te permitirá organizar tu tiempo y tu ritmo de aprendizaje, adaptándolo a tus horarios”*

### La eficacia del método se justifica con cuatro logros fundamentales:

1. Los alumnos que siguen este método no solo consiguen la asimilación de conceptos, sino un desarrollo de su capacidad mental, mediante ejercicios de evaluación de situaciones reales y aplicación de conocimientos.
2. El aprendizaje se concreta de una manera sólida en capacidades prácticas que permiten al alumno una mejor integración en el mundo real.
3. Se consigue una asimilación más sencilla y eficiente de las ideas y conceptos, gracias al planteamiento de situaciones que han surgido de la realidad.
4. La sensación de eficiencia del esfuerzo invertido se convierte en un estímulo muy importante para el alumnado, que se traduce en un interés mayor en los aprendizajes y un incremento del tiempo dedicado a trabajar en el curso.



## La metodología universitaria mejor valorada por sus alumnos

Los resultados de este innovador modelo académico son constatables en los niveles de satisfacción global de los egresados de TECH.

La valoración de los estudiantes sobre la calidad docente, calidad de los materiales, estructura del curso y sus objetivos es excelente. No en valde, la institución se convirtió en la universidad mejor valorada por sus alumnos en la plataforma de reseñas Trustpilot, obteniendo un 4,9 de 5.

*Accede a los contenidos de estudio desde cualquier dispositivo con conexión a Internet (ordenador, tablet, smartphone) gracias a que TECH está al día de la vanguardia tecnológica y pedagógica.*

*Podrás aprender con las ventajas del acceso a entornos simulados de aprendizaje y el planteamiento de aprendizaje por observación, esto es, Learning from an expert.*



Así, en este programa estarán disponibles los mejores materiales educativos, preparados a conciencia:



#### Material de estudio

Todos los contenidos didácticos son creados por los especialistas que van a impartir el curso, específicamente para él, de manera que el desarrollo didáctico sea realmente específico y concreto.

Estos contenidos son aplicados después al formato audiovisual que creará nuestra manera de trabajo online, con las técnicas más novedosas que nos permiten ofrecerte una gran calidad, en cada una de las piezas que pondremos a tu servicio.



#### Prácticas de habilidades y competencias

Realizarás actividades de desarrollo de competencias y habilidades específicas en cada área temática. Prácticas y dinámicas para adquirir y desarrollar las destrezas y habilidades que un especialista precisa desarrollar en el marco de la globalización que vivimos.



#### Resúmenes interactivos

Presentamos los contenidos de manera atractiva y dinámica en píldoras multimedia que incluyen audio, vídeos, imágenes, esquemas y mapas conceptuales con el fin de afianzar el conocimiento.

Este sistema exclusivo educativo para la presentación de contenidos multimedia fue premiado por Microsoft como "Caso de éxito en Europa".



#### Lecturas complementarias

Artículos recientes, documentos de consenso, guías internacionales... En nuestra biblioteca virtual tendrás acceso a todo lo que necesitas para completar tu capacitación.





#### Case Studies

Completarás una selección de los mejores *case studies* de la materia. Casos presentados, analizados y tutorizados por los mejores especialistas del panorama internacional.



#### Testing & Retesting

Evaluamos y reevaluamos periódicamente tu conocimiento a lo largo del programa. Lo hacemos sobre 3 de los 4 niveles de la Pirámide de Miller.



#### Clases magistrales

Existe evidencia científica sobre la utilidad de la observación de terceros expertos. El denominado *Learning from an expert* afianza el conocimiento y el recuerdo, y genera seguridad en nuestras futuras decisiones difíciles.



#### Guías rápidas de actuación

TECH ofrece los contenidos más relevantes del curso en forma de fichas o guías rápidas de actuación. Una manera sintética, práctica y eficaz de ayudar al estudiante a progresar en su aprendizaje.





06

# Titulación

El Diplomado en Establecimiento del Vínculo Terapéutico garantiza, además de la capacitación más rigurosa y actualizada, el acceso a un título de Diplomado expedido por TECH Universidad.



“

*Supera con éxito este programa y recibe tu titulación universitaria sin desplazamientos ni farragosos trámites”*

Este **Diplomado en Establecimiento del Vínculo Terapéutico** contiene el programa científico más completo y actualizado del mercado.

Tras la superación de la evaluación, el alumno recibirá por correo postal\* con acuse de recibo su correspondiente título de **Diplomado** emitido por **TECH Universidad**.

Este título expedido por **TECH Universidad** expresará la calificación que haya obtenido en el Diplomado, y reunirá los requisitos comúnmente exigidos por las bolsas de trabajo, oposiciones y comités evaluadores de carreras profesionales.

Título: **Diplomado en Establecimiento del Vínculo Terapéutico**

Modalidad: **No escolarizada (100% en línea)**

Duración: **6 semanas**



\*Apostilla de La Haya. En caso de que el alumno solicite que su título en papel recabe la Apostilla de La Haya, TECH EDUCATION realizará las gestiones oportunas para su obtención, con un coste adicional.



salud futuro  
confianza personas  
educación información tutores  
garantía acreditación enseñanza  
instituciones tecnología aprendizaje  
comunidad compromiso  
atención personalizada innovación  
conocimiento presente calidad  
desarrollo web formación  
aula virtual idiomas

**tech**  
universidad

Diplomado

Psicoterapia y  
Vínculo Terapéutico

- » Modalidad: online
- » Duración: 6 semanas
- » Titulación: TECH Universidad
- » Horario: a tu ritmo
- » Exámenes: online

Diplomado

Establecimiento del Vínculo Terapéutico

