

Corso Universitario

Introduzione alle Difficoltà di
Apprendimento e ai Disturbi
dello Sviluppo





Corso Universitario

Introduzione alle Difficoltà di Apprendimento e ai Disturbi dello Sviluppo

- » Modalità: online
- » Durata: 6 settimane
- » Titolo: TECH Università Tecnologica
- » Dedizione: 16 ore/settimana
- » Orario: a scelta
- » Esami: online

Accesso al sito web: www.techtute.com/it/psicologia/corso-universitario/introduzione-difficolta-apprendimento-disturbi-sviluppo

Indice

01

Presentazione

pag. 4

02

Obiettivi

pag. 8

03

Direzione del corso

pag. 12

04

Struttura e contenuti

pag. 16

05

Metodologia

pag. 20

06

Titolo

pag. 28

01

Presentazione

Il ruolo delle équipes di orientamento educativo e psicopedagogico è svolto in sinergia con il personale docente dei centri educativi. La salute educativa degli alunni che presentano carenze cognitive nell'apprendimento dipenderà dal loro coordinamento. Inoltre, la diversità delle capacità, degli interessi e delle motivazioni dei bambini dipenderà da questa équipe psicologica. Per tale ragione, TECH offre una specializzazione completa e rigorosa che affronta, tra le altre cose, le caratteristiche dei diversi tipi di disturbi dell'apprendimento, i protocolli per trattare i casi specifici nell'ambito del sistema educativo formale e il ruolo delle Équipe di Orientamento Scolastico e Psicopedagogico. Si tratta di una specializzazione in modalità 100% online, che si rivolge agli Psicologi che desiderano dedicarsi a questo ambito educativo, con una flessibilità di orari che consente di stabilire il proprio ritmo di studio.



“

Grazie a questo Corso Universitario potrai analizzare i cambiamenti e le prospettive future delle politiche pubbliche e della gestione locale per potervi intervenire con garanzie di successo"

Le équipes psicopedagogiche sono essenziali nella collaborazione con il lavoro educativo degli insegnanti in classe. La collaborazione in ambito educativo con le diverse discipline insegnate è necessaria per poter intervenire in modo assertivo nei casi di disturbi dello sviluppo. Per tale ragione, le scuole, sia pubbliche che private, richiedono la presenza di specialisti altamente qualificati. L'équipe di esperti deve possedere le competenze adeguate per trattare problemi come la dislessia, la disortografia e i disturbi dell'apprendimento della matematica, adattandosi all'ambiente tecnologie implementate nelle scuole.

Per questo motivo, TECH offre una specializzazione completa e rigorosa rivolta agli Psicologi che desiderano specializzarsi nell'area delle difficoltà di apprendimento e dei disturbi dello sviluppo, al fine di promuovere la riabilitazione di questi studenti all'interno della classe. Questa preparazione verrà erogata in modalità 100% online e si avvale del supporto di un personale docente composto da esperti nel campo della Psicologia e dell'educazione; mira inoltre a garantire agli studenti una corretta preparazione teorica e pratica.

Inoltre, il Corso Universitario offre un approccio teorico-pratico che introduce gli studenti ai disturbi dello sviluppo e alle relative classificazioni, ai processi di apprendimento di base e alle Condizioni Personali Specifiche o di Storia Scolastica. Questo programma è anche altamente dinamico, grazie al sistema di apprendimento *Relearning* di TECH. Un metodo che consente al professionista di apprendere progressivamente, riducendo al contempo le lunghe ore di studio così comuni in altri metodi di insegnamento tradizionali. In aggiunta, i contenuti scaricabili dell'aula virtuale saranno a disposizione degli studenti anche dopo aver terminato la specializzazione.

Questo **Corso Universitario in Introduzione alle Difficoltà di Apprendimento e ai Disturbi dello Sviluppo** possiede il programma più completo e aggiornato del mercato.

Le caratteristiche principali del programma sono:

- ♦ Sviluppo di casi pratici presentati da esperti in Psicologia e educazione
- ♦ Contenuti grafici, schematici ed eminentemente pratici che forniscono informazioni scientifiche e pratiche sulle discipline essenziali per l'esercizio della professione
- ♦ Esercizi pratici che offrono un processo di autovalutazione per migliorare l'apprendimento
- ♦ Particolare enfasi sulle metodologie innovative
- ♦ Lezioni teoriche, domande all'esperto, forum di discussione su questioni controverse e compiti di riflessione individuale
- ♦ Contenuti disponibili da qualsiasi dispositivo fisso o mobile dotato di connessione a internet



Approfitta di un programma che si basa sull'esperienza dei propri docenti e si adatta a te in modo da poterlo seguire da qualsiasi luogo"

“

Acquisisci tutte le conoscenze in merito alle caratteristiche e conseguenze della dislessia e della disgrafia in età precoce”

Entra a far parte delle attuali équipes di consulenza nei centri educativi per individuare i disturbi associati alle Difficoltà di Apprendimento.

Scopri le nuove tecniche e le evidenze scientifiche sulle patologie legate alla disortografia e completa il tuo aggiornamento professionale.

Il personale docente del programma comprende rinomati professionisti e riconosciuti specialisti appartenenti a prestigiose società e università, che forniscono agli studenti le competenze necessarie a intraprendere un percorso di studio eccellente.

I contenuti multimediali, sviluppati in base alle ultime tecnologie educative, forniranno al professionista un apprendimento coinvolgente e localizzato, ovvero inserito in un contesto reale.

La creazione di questo programma è incentrata sull'Apprendimento Basato sui Problemi, mediante il quale il professionista deve cercare di risolvere le diverse situazioni di pratica professionale che gli si presentano durante il corso. Lo studente potrà usufruire di un innovativo sistema di video interattivi creati da esperti di rinomata fama.



02

Obiettivi

L'obiettivo principale di questo Corso Universitario in Introduzione alle Difficoltà di Apprendimento e ai Disturbi dello Sviluppo è quello di ampliare e aggiornare le conoscenze teoriche e pratiche degli Psicologi, affinché possano trattare precocemente i casi di Difficoltà di Apprendimento, Difficoltà di Apprendimento della Matematica, ADHD e altre patologie relative all'apprendimento. Inoltre, l'innovativo materiale didattico offerto da TECH in tutti i suoi corsi di specializzazione consentirà agli studenti di conoscere i protocolli d'azione in classe, in modo che possano migliorare la loro carriera professionale, insieme a un personale docente con cui discutere e realizzare un monitoraggio esaustivo della materia.



“

Approfondisci i casi di difficoltà di apprendimento in matematica per sviluppare programmi di prevenzione in ambito educativo"



Obiettivi generali

- Conoscere le basi neurobiologiche e cognitive coinvolte nell'apprendimento
- Conoscere le diverse categorie di Difficoltà di Apprendimento nel quadro formale e non formale, la relativa valutazione e diagnosi
- Effettuare diagnosi affidabili e realizzare interventi appropriati in ogni contesto psicoeducativo
- Identificare le differenze con le patologie correlate con le Difficoltà di Apprendimento e le Difficoltà di Apprendimento della Matematica
- Applicare tecniche e programmi di intervento specifici per le Difficoltà di Apprendimento
- Conoscere la funzione delle équipe di orientamento educativo e psicopedagogico per poterne far parte nei centri educativi





Obiettivi specifici

- ♦ Approfondire i concetti di difficoltà di apprendimento e disturbi dello sviluppo
- ♦ Esaminare le caratteristiche principali e i disturbi associati alla dislessia, disgrafia e disortografia
- ♦ Assistere l'équipe di orientamento nei centri educativi e le équipe di orientamento scolastico e psicopedagogico

“

Raggiungi tuoi obiettivi grazie agli strumenti innovativi di TECH e al tutoraggio di grandi professionisti della Psicologia”

03

Direzione del corso

TECH si è avvalsa di un personale docente specializzato nei disturbi specifici dello sviluppo educativo per trasmettere non solo le conoscenze teoriche, ma anche per tutta la loro esperienza pratica. Grazie alla loro collaborazione, gli studenti beneficeranno di esercitazioni personalizzate e individuali e potranno anche discutere con i docenti attraverso l'Aula Virtuale. L'esperienza sul campo risulta fondamentale per lo psicologo, affinché possa ottenere un insegnamento all'altezza delle richieste del settore.



“

Studia i processi di base dell'apprendimento con il supporto di psicologi che hanno sviluppato negli anni questa professione con particolare attenzione all'educazione"

Direzione



Dott.ssa Torres García, Cathaysa

- ♦ Promotrice di seminari infantili e adolescenziali di Promozione della Lettura presso PIALTE
- ♦ Psicologa educativa e insegnante di Educazione Prescolastica presso il Centro Infantil Higopico
- ♦ Psicologa presso il Centro per l'infanzia di Hamelín
- ♦ Psicologa educativa *Freelance*
- ♦ Docente universitaria
- ♦ Laurea in Psicologia presso l'Università di La Laguna
- ♦ Master in Psicologia dell'Educazione presso l'Università di La Laguna
- ♦ Esperto Universitario in Assistenza alla Prima Infanzia presso l'Università Antonio de Nebrija

Personale docente

Dott.ssa López, Ana Karina

- ♦ Psicologa, educatrice e promotrice nell'area della partecipazione sociale nel programma per anziani della Fundación la Caixa
- ♦ Psicologa clinica nell'area della Psicoterapia Infantile e Adolescenziale presso lo Studio Psicologico María Auxiliadora
- ♦ Laurea in Psicologia presso l'Università Arturo Michelena
- ♦ Master in Psicologia Generale della Salute presso l'Università di La Laguna
- ♦ Corso Universitario in Psicologia delle Organizzazioni e Risorse Umane presso l'Università di Carabobo



04

Struttura e contenuti

Il programma di questo Corso Universitario è stato progettato da un personale docente specializzato il cui obiettivo principale è quello di offrire agli studenti i contenuti più esaustivi in materia di Difficoltà di Apprendimento come categoria di diagnosi. Con un approccio teorico-pratico, gli studenti impareranno a conoscere i processi di apprendimento di base e le caratteristiche distintive delle Difficoltà di Apprendimento, nonché le tappe dello sviluppo e della scuola nell'infanzia e nell'adolescenza legate a queste patologie. Inoltre, la modalità *Relearning*, basata sulla ripetizione dei contenuti, faciliterà notevolmente l'assimilazione dei contenuti, rendendola costante e progressiva.

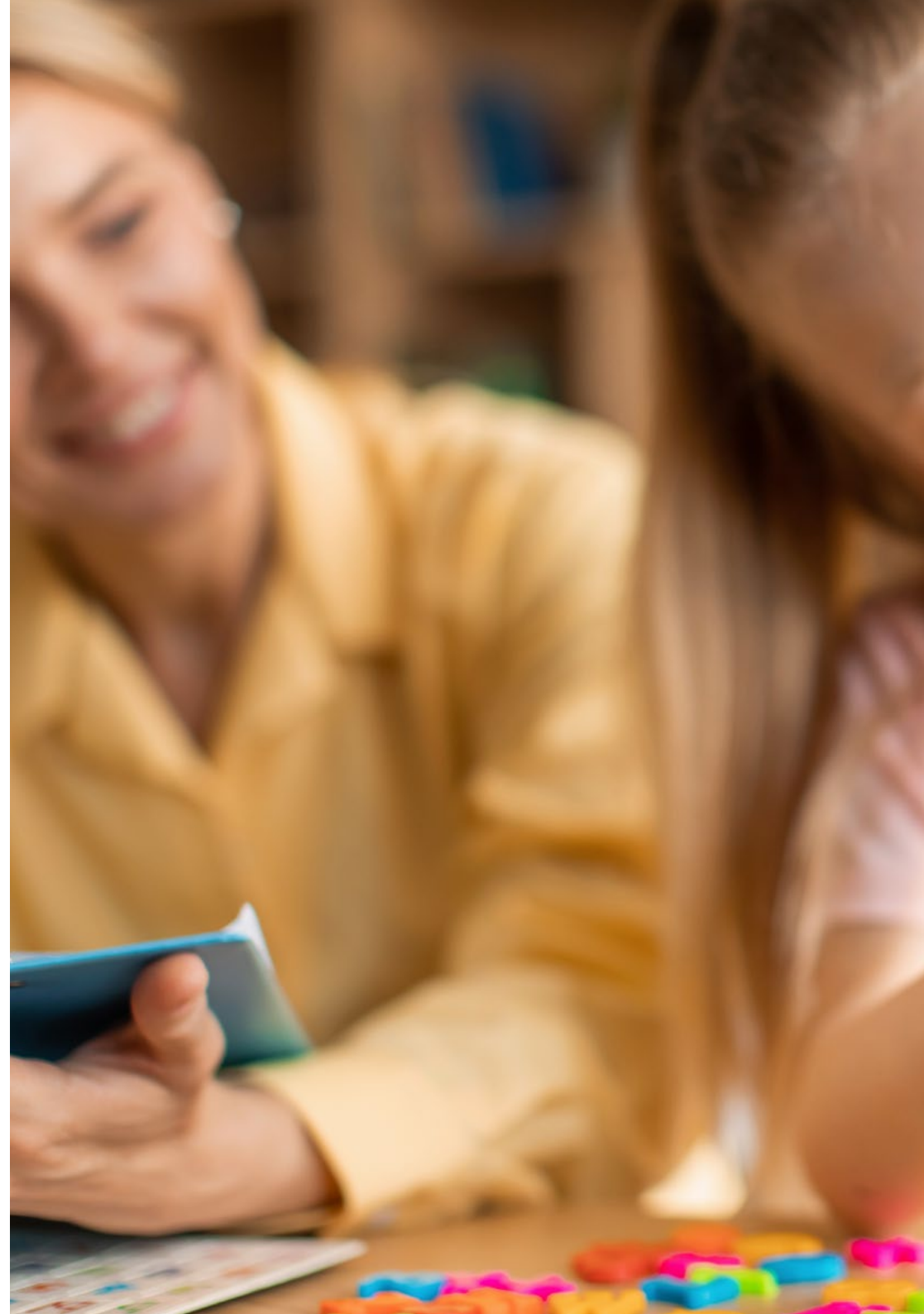


“

Distribuisce il tuo tempo di studio senza dover rinunciare agli altri impegni personali o professionali, grazie alla modalità 100% online di TECH"

Modulo 1. Introduzione alle Difficoltà di Apprendimento e ai Disturbi dello Sviluppo

- 1.1. Evoluzione storica delle Difficoltà di Apprendimento
 - 1.1.1. Contesto e nascita del concetto di Difficoltà di Apprendimento
 - 1.1.2. Concettualizzazione attuale e considerazioni sulle Difficoltà di Apprendimento come categoria di diagnosi
 - 1.1.3. Ambito di applicazione e campi di intervento psicologico nelle Difficoltà di Apprendimento al giorno d'oggi
- 1.2. Concetto di Difficoltà di Apprendimento e disturbi dello sviluppo, definizione e classificazione
 - 1.2.1. Concetto e definizione di difficoltà di apprendimento come categoria diagnostica
 - 1.2.2. Concetto di disturbi dello sviluppo e definizione dei principali disturbi
 - 1.2.3. Relazione esistente tra disturbi dello sviluppo e Difficoltà di Apprendimento. Classificazione
- 1.3. Processi di apprendimenti di base e caratteristiche distintive delle Difficoltà di Apprendimento. Principi di rilevamento
 - 1.3.1. Introduzione ai processi di base dell'apprendimento: memorizzazione, attenzione e percezione
 - 1.3.2. Memoria: fasi e tipologie di memoria
 - 1.3.3. Attenzione e percezione: tipologie di attenzione
 - 1.3.4. Introduzione all'individuazione e caratteristiche distintive delle Difficoltà di Apprendimento
- 1.4. Caratteristiche, fasi dello sviluppo e educative nell'infanzia e nell'adolescenza correlate alle Difficoltà di Apprendimento
 - 1.4.1. Fasi evolutive dell'infanzia
 - 1.4.2. Fasi evolutive dell'adolescenza
 - 1.4.3. Competenze scolastiche da acquisire nell'infanzia e nell'adolescenza
 - 1.4.4. Individuazione di Difficoltà di Apprendimento sulla base del non raggiungimento di alcune fasi o competenze
- 1.5. Concetto e caratteristiche della dislessia
 - 1.5.1. Definizione di dislessia
 - 1.5.2. Caratteristiche principali della dislessia
 - 1.5.3. Dislessia e disturbi associati
 - 1.5.4. Ricerca ed evidenze scientifiche della dislessia



- 1.6. Concetto e caratteristiche della disgrafia
 - 1.6.1. Definizione di disgrafia
 - 1.6.2. Caratteristiche principali della disgrafia
 - 1.6.3. Disgrafia e disturbi associati
 - 1.6.4. Ricerca ed evidenze scientifiche sulla disgrafia
- 1.7. Concetto e caratteristiche della disortografia
 - 1.7.1. Definizione di disortografia
 - 1.7.2. Caratteristiche principali della disortografia
 - 1.7.3. Disortografia e disturbi associati
 - 1.7.4. Ricerca ed evidenze scientifiche sulla disortografia
- 1.8. Concetto di difficoltà di apprendimento della matematica
 - 1.8.1. Definizione di Difficoltà di Apprendimento della Matematica
 - 1.8.2. Caratteristiche principali di difficoltà di Difficoltà di Apprendimento della Matematica
 - 1.8.3. Difficoltà di Apprendimento della Matematica e disturbi associati
 - 1.8.4. Ricerca ed evidenze scientifiche sulla Difficoltà di Apprendimento della Matematica
 - 1.8.5. Individuazione in classe e primo intervento
 - 1.8.6. Programmi di prevenzione delle Difficoltà di Apprendimento nell'ambiente educativo
- 1.9. Introduzione all'assistenza per le Difficoltà di Apprendimento nel sistema educativo formale
 - 1.9.1. Équipe di orientamento nei centri educativi. Organizzazione e funzionamento
 - 1.9.2. Équipe di orientamento specializzate Équipe di Orientamento Scolastico. Organizzazione e funzionamento
 - 1.9.3. Assistenza alle Difficoltà di Apprendimento in base alla relativa categorizzazione. Risorse disponibili presso i centri educativi

“ *Approfondisci l'evoluzione storica delle Difficoltà di Apprendimento, grazie ai contenuti multimediali forniti da TECH*”

05

Metodologia

Questo programma ti offre un modo differente di imparare. La nostra metodologia si sviluppa in una modalità di apprendimento ciclico: *il Relearning*.

Questo sistema di insegnamento viene applicato nelle più prestigiose facoltà di medicina del mondo ed è considerato uno dei più efficaci da importanti pubblicazioni come il *New England Journal of Medicine*.



“

Scopri il Relearning, un sistema che abbandona l'apprendimento lineare convenzionale, per guidarti attraverso dei sistemi di insegnamento ciclici: una modalità di apprendimento che ha dimostrato la sua enorme efficacia, soprattutto nelle materie che richiedono la memorizzazione”

In TECH applichiamo il Metodo Casistico

Cosa dovrebbe fare un professionista per affrontare una determinata situazione? Durante il programma affronterai molteplici casi clinici simulati ma basati su pazienti reali, per risolvere i quali dovrai indagare, stabilire ipotesi e infine fornire una soluzione. Esistono molteplici prove scientifiche sull'efficacia del metodo. Gli specialisti imparano meglio e in modo più veloce e sostenibile nel tempo.

Grazie a TECH lo psicologo sperimenta un modo di imparare che sta scuotendo le fondamenta delle università tradizionali di tutto il mondo.



Secondo il dottor Gervas, il caso clinico è una presentazione con osservazioni del paziente, o di un gruppo di pazienti, che diventa un "caso", un esempio o un modello che illustra qualche componente clinica particolare, sia per il suo potenziale didattico che per la sua singolarità o rarità. È essenziale che il caso sia radicato nella vita professionale attuale, cercando di ricreare le condizioni reali nella pratica professionale dello psicologo.

“

Sapevi che questo metodo è stato sviluppato ad Harvard nel 1912 per gli studenti di Diritto? Il metodo casistico consisteva nel presentare agli studenti situazioni reali complesse per far prendere loro decisioni e giustificare come risolverle. Nel 1924 fu stabilito come metodo di insegnamento standard ad Harvard”

L'efficacia del metodo è giustificata da quattro risultati chiave:

1. Gli studenti che seguono questo metodo non solo raggiungono l'assimilazione dei concetti, ma sviluppano anche la loro capacità mentale, attraverso esercizi che valutano situazioni reali e l'applicazione delle conoscenze.
2. L'apprendimento è solidamente fondato su competenze pratiche che permettono allo psicologo di integrarsi meglio nella pratica clinica.
3. L'approccio a situazioni nate dalla realtà rende più facile ed efficace l'assimilazione delle idee e dei concetti.
4. La sensazione di efficienza degli sforzi compiuti diventa uno stimolo molto importante per gli studenti e si traduce in un maggiore interesse per l'apprendimento e in un aumento del tempo dedicato al corso.



Metodologia Relearning

TECH coniuga efficacemente la metodologia del Caso di Studio con un sistema di apprendimento 100% online basato sulla ripetizione, che combina 8 diversi elementi didattici in ogni lezione.

Potenziamo il Caso di Studio con il miglior metodo di insegnamento 100% online: il Relearning.

Lo specialista imparerà mediante casi reali e la risoluzione di situazioni complesse in contesti di apprendimento simulati. Queste simulazioni sono sviluppate grazie all'uso di software all'avanguardia per facilitare un apprendimento coinvolgente.



All'avanguardia della pedagogia mondiale, il metodo Relearning è riuscito a migliorare i livelli di soddisfazione generale dei professionisti che completano i propri studi, rispetto agli indicatori di qualità della migliore università online del mondo (Columbia University).

Con questa metodologia sono stati formati oltre più di 150.000 psicologi con un successo senza precedenti in tutte le specializzazioni cliniche. La nostra metodologia pedagogica è stata sviluppata in un contesto molto esigente, con un corpo di studenti universitari di alto profilo socio-economico e un'età media di 43,5 anni.

Il Relearning ti permetterà di apprendere con meno sforzo e più performance, impegnandoti maggiormente nella tua specializzazione, sviluppando uno spirito critico, difendendo gli argomenti e contrastando le opinioni: un'equazione diretta al successo.

Nel nostro programma, l'apprendimento non è un processo lineare, ma avviene in una spirale (impariamo, disimpariamo, dimentichiamo e re-impariamo). Pertanto, combiniamo ciascuno di questi elementi in modo concentrico.

Il punteggio complessivo del nostro sistema di apprendimento è 8.01, secondo i più alti standard internazionali.



Questo programma offre i migliori materiali didattici, preparati appositamente per i professionisti:



Materiali di studio

Tutti i contenuti didattici sono creati appositamente per il corso dagli specialisti che lo impartiranno, per fare in modo che lo sviluppo didattico sia davvero specifico e concreto.

Questi contenuti sono poi applicati al formato audiovisivo che supporterà la modalità di lavoro online di TECH. Tutto questo, con le ultime tecniche che offrono componenti di alta qualità in ognuno dei materiali che vengono messi a disposizione dello studente.



Ultime tecniche e procedure su video

TECH aggiorna lo studente sulle ultime tecniche, progressi educativi e all'avanguardia della psicologia attuale. Il tutto in prima persona, con il massimo rigore, spiegato e dettagliato affinché tu lo possa assimilare e comprendere. E la cosa migliore è che puoi guardarli tutte le volte che vuoi.



Riepiloghi interattivi

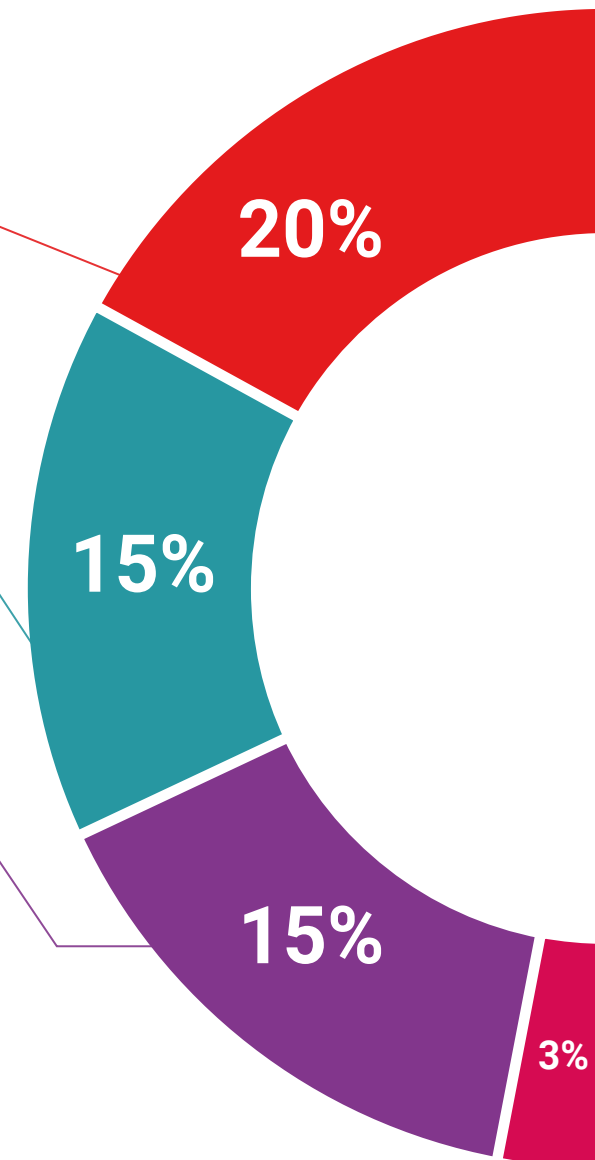
Il team di TECH presenta i contenuti in modo accattivante e dinamico in pillole multimediali che includono audio, video, immagini, diagrammi e mappe concettuali per consolidare la conoscenza.

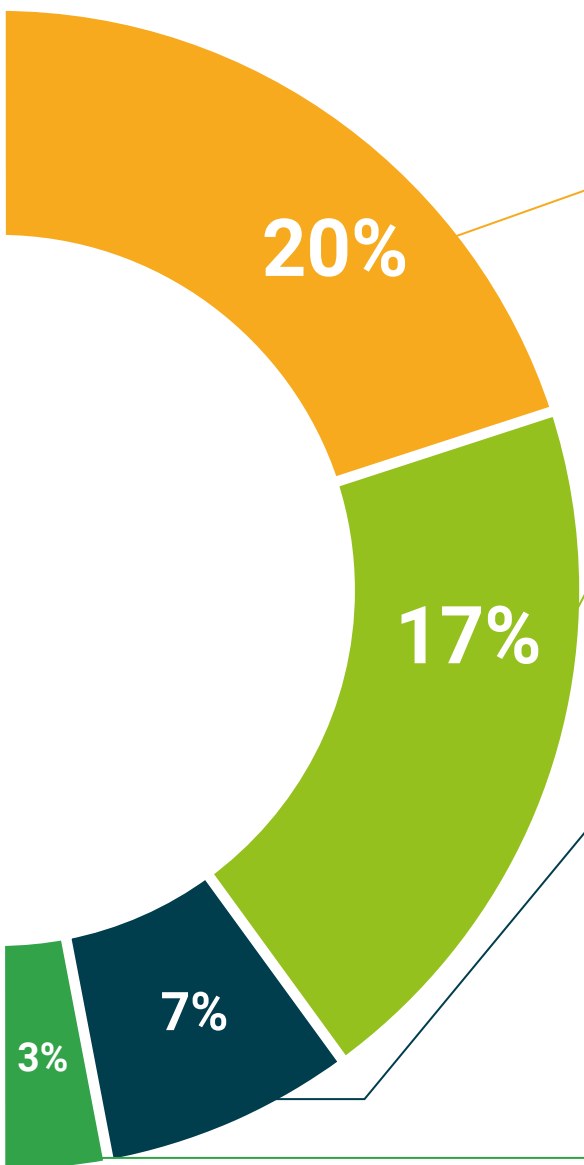
Questo esclusivo sistema di specializzazione per la presentazione di contenuti multimediali è stato premiato da Microsoft come "Caso di successo in Europa".



Lecture complementari

Articoli recenti, documenti di consenso e linee guida internazionali, tra gli altri. Nella biblioteca virtuale di TECH potrai accedere a tutto il materiale necessario per completare la tua specializzazione.





Analisi di casi elaborati e condotti da esperti

Un apprendimento efficace deve necessariamente essere contestuale. Per questa ragione, TECH ti presenta il trattamento di alcuni casi reali in cui l'esperto ti guiderà attraverso lo sviluppo dell'attenzione e della risoluzione di diverse situazioni: un modo chiaro e diretto per raggiungere il massimo grado di comprensione.



Testing & Retesting

Valutiamo e rivalutiamo periodicamente le tue conoscenze durante tutto il programma con attività ed esercizi di valutazione e autovalutazione, affinché tu possa verificare come raggiungi progressivamente i tuoi obiettivi.



Master class

Esistono evidenze scientifiche sull'utilità dell'osservazione di esperti terzi. Imparare da un esperto rafforza la conoscenza e la memoria, costruisce la fiducia nelle nostre future decisioni difficili.



Guide di consultazione veloce

TECH ti offre i contenuti più rilevanti del corso in formato schede o guide di consultazione veloce. Un modo sintetico, pratico ed efficace per aiutare lo studente a progredire nel suo apprendimento.



06

Titolo

Il Corso Universitario in Introduzione alle Difficoltà di Apprendimento e ai Disturbi dello Sviluppo ti garantisce, oltre alla preparazione più rigorosa e aggiornata, l'accesso a una qualifica di Corso Universitario rilasciata da TECH Università Tecnologica.



“

Porta a termine questo programma e ricevi la tua qualifica universitaria senza spostamenti o fastidiose formalità”

Questo **Corso Universitario in Introduzione alle Difficoltà di Apprendimento e ai Disturbi dello Sviluppo** possiede il programma più completo e aggiornato del mercato.

Dopo aver superato la valutazione, lo studente riceverà mediante lettera certificata* con ricevuta di ritorno, la sua corrispondente qualifica di **Corso Universitario** rilasciata da **TECH Università Tecnologica**.

Il titolo rilasciato da **TECH Università Tecnologica** esprime la qualifica ottenuta nel Corso Universitario, e riunisce tutti i requisiti comunemente richiesti da borse di lavoro, concorsi e commissioni di valutazione di carriere professionali.

Titolo: **Corso Universitario in Introduzione alle Difficoltà di Apprendimento e ai Disturbi dello Sviluppo**

N°. Ore Ufficiali: **150 o.**



*Apostille dell'Aia. Se lo studente dovesse richiedere che il suo diploma cartaceo sia provvisto di Apostille dell'Aia, TECH EDUCATION effettuerà le gestioni opportune per ottenerla pagando un costo aggiuntivo.

futuro
salute fiducia persone
educazione informazione tutor
garanzia accreditamento insegnamento
istituzioni tecnologia apprendimento
comunità impegno
attenzione personalizzata innovazione
conoscenza presente qualità
formazione online
sviluppo istituzioni
classe virtuale lingu

tech università
tecnologica

Corso Universitario

Introduzione alle Difficoltà
di Apprendimento e ai
Disturbi dello Sviluppo

- » Modalità: online
- » Durata: 6 settimane
- » Titolo: TECH Università Tecnologica
- » Dedizione: 16 ore/settimana
- » Orario: a scelta
- » Esami: online

Corso Universitario

Introduzione alle Difficoltà di
Apprendimento e ai Disturbi
dello Sviluppo