

Corso Universitario

Intelligenza Emotiva e Orientamento Professionale





Corso Universitario

Intelligenza Emotiva e Orientamento Professionale

- » Modalità: online
- » Durata: 6 settimane
- » Titolo: TECH Università Tecnologica
- » Dedizione: 16 ore/settimana
- » Orario: a scelta
- » Esami: online

Accesso al sito web: www.techtute.com/it/psicologia/corso-universitario/intelligenza-emotiva-orientamento-professionale

Indice

01

Presentazione

pag. 4

02

Obiettivi

pag. 8

03

Direzione del corso

pag. 12

04

Struttura e contenuti

pag. 16

05

Metodologia

pag. 22

06

Titolo

pag. 30

01

Presentazione

La cura e la promozione dell'intelligenza emotiva rivestono, nel momento di prendere decisioni a livello vocazionale e professionale, un'importanza eccezionale. Lo psicologo che svolge l'orientamento diventa un attore fondamentale in questo settore. In questo programma il professionista potrà aggiornarsi su tutte le novità che si sono registrate in questo ambito di lavoro. Un percorso di studi intensivo sulle conoscenze necessarie per svolgere con successo questo lavoro.





“

Acquisisci grazie a questo Corso Universitario la capacità di intervenire efficacemente come supporto emotivo degli studenti”

Questo Corso Universitario in Intelligenza Emotiva e Orientamento Professionale fornirà allo specialista informazioni aggiornate e pertinenti per poter identificare all'interno del suo gruppo di lavoro o della scuola gli studenti che hanno più bisogno di lui per prendere decisioni sull'inizio della loro carriera.

Le risorse che il professionista apprenderà in questo Corso Universitario gli permetteranno di ottenere migliori risultati a medio e lungo termine nello sviluppo della capacità di gestione dell'intelligenza emotiva.

Sia le attività proposte che gli approcci innovativi all'orientamento che avrà a disposizione, gli permetteranno di migliorare le proprie competenze professionali e le prestazioni nella scuola.

Questo programma fa sì che i professionisti di questo settore aumentino le loro opportunità di successo, il che si traduce in una migliore prassi e attività che avrà un impatto diretto sul trattamento educativo e nel loro intervento diretto con gli studenti.

Un percorso di alto livello che diventerà un processo di miglioramento, non solo a livello professionale, ma anche personale.

Questo **Corso Universitario in Intelligenza Emotiva e Orientamento Professionale** possiede il programma più completo e aggiornato del mercato. Le caratteristiche principali del programma sono:

- ♦ Sviluppo di 100 casi di studio presentati da esperti in Intelligenza Emotiva e Orientamento Professionale
- ♦ Contenuti grafici, schematici ed eminentemente pratici che forniscono informazioni scientifiche e pratiche sulle discipline essenziali per l'esercizio della professione
- ♦ Novità in materia di individuazione e intervento sull'Intelligenza Emotiva e Orientamento Professionale
- ♦ Esercizi pratici che offrono un processo di autovalutazione per migliorare l'apprendimento
- ♦ Sistema di apprendimento interattivo basato su algoritmi per prendere decisioni su situazioni determinate
- ♦ Con particolare enfasi nelle metodologie basate sull'evidenza nel campo dell'Intelligenza Emotiva e dell'Orientamento Professionale
- ♦ Lezioni teoriche, domande all'esperto e/o al tutor, forum di discussione su questioni controverse e lavori di riflessione individuale
- ♦ Contenuti disponibili da qualsiasi dispositivo fisso o mobile dotato di connessione a internet



*Aggiorna le tue conoscenze
grazie al programma del Corso
Universitario in Intelligenza Emotiva
e Orientamento Professionale"*

“

Questo Corso Universitario ti permetterà di intervenire nella promozione dell'intelligenza emotiva degli studenti: una competenza molto richiesta oggi”

Il suo personale docente comprende rinomati e professionisti in Intelligenza Emotiva e Orientamento Professionale, così come specialisti riconosciuti e appartenenti a società scientifiche e università prestigiose, che forniscono agli studenti le competenze necessarie a intraprendere un percorso di studio eccellente.

I contenuti multimediali, sviluppati in base alle ultime tecnologie educative, forniranno al professionista un apprendimento coinvolgente e localizzato, ovvero inserito in un contesto reale.

La progettazione di questo programma è centrata sull'Apprendimento Basato su Problemi, mediante il quale il professionista dovrà cercare di risolvere i diversi casi pratici che gli verranno presentati durante il corso. Lo studente potrà usufruire di un innovativo sistema di video interattivi creati da esperti di rinomata fama nel campo dell'Intelligenza Emotiva e dell'Orientamento Professionale e con un'ampia esperienza nell'insegnamento.

Diventa il miglior alleato dei tuoi studenti dell'ultimo anno di scuola e contribuisci al loro successo.

Un programma completo che ti consentirà di acquisire competenze di primo livello nell'area dell'intelligenza emotiva e l'orientamento.



02

Obiettivi

Gli obiettivi guida di questo programma sono stati stabiliti con la missione concreta di offrire allo studente informazioni aggiornate e intensive che gli permetteranno di ampliare le sue conoscenze in materia di intelligenza emotiva e orientamento. Si tratta di un percorso di crescita personale e professionale che consentirà loro di raggiungere i più alti standard di qualità ed eccellenza.



“

L'obiettivo di questo programma è quello di fornire allo psicologo informazioni aggiornate per individuare le esigenze degli studenti nel campo dell'intelligenza emotiva e dell'orientamento"



Obiettivi generali

- ♦ Acquisire le conoscenze necessarie per fungere da supporto e aiutare gli studenti a prendere decisioni in merito alla loro vocazione e al loro orientamento professionale
- ♦ Agire in modo appropriato nei diversi contesti personali degli alunni
- ♦ Conoscere le strategie di orientamento più efficaci e utili





Obiettivi specifici

- ◆ Sostenere lo studente a prescindere dalla vocazione scelta
- ◆ Fornire allo studente le basi per affrontare le sfide che gli si presenteranno dopo aver scelto la sua professione o vocazione

“

Un Corso Universitario intensivo che ti permetterà di apprendere i metodi di studio più interessanti del momento per il tuo sviluppo professionale”

03

Direzione del corso

Il personale docente del programma comprende i migliori esperti in Intelligenza Emotiva e Orientamento Professionale che forniscono agli studenti le competenze necessarie per intraprendere un percorso di studio eccellente. Alla progettazione ed elaborazione del Corso, inoltre, partecipano altri rinomati specialisti che completano il programma in modo interdisciplinare.



“

*Impara dai migliori professionisti
gli ultimi progressi nelle procedure
nell'ambito dell'Intelligenza Emotiva
e dell'Orientamento Professionale"*

Direzione



Dott.ssa Jiménez Romero, Yolanda

- ◆ Psicopedagoga specializzata in Neurolinguistica
- ◆ Psicopedagoga
- ◆ Laurea in Istruzione primaria con specializzazione in inglese
- ◆ Master in Psicopedagogia
- ◆ Master in Neuropsicologia di Alte Abilità Intellettuali
- ◆ Master in Intelligenza Emotiva
- ◆ Docente specializzata in Elevate Capacità Intellettuali
- ◆ Co-responsabile, autrice e docente in diversi progetti educativi universitari



Personale docente

Dott.ssa García Camarena, Carmen

- ◆ Responsabile di Step by Step, società di orientamento professionale in tutte le fasi della carriera
- ◆ Psicologa e Master in Business Administration, CAP dell'Università Alfonso X el Sabio
- ◆ Specializzazione in FOL e Master in Risorse Umane e tecniche di gruppo
- ◆ Ideatrice di una metodologia adattata ai cicli di istruzione secondario e superiore

Dott. Maroto, José María

- ◆ Ingegnere informatico
- ◆ Consulente specializzato in Coaching, Change Management, Motivazione, Intelligenza emotiva e Leadership. Professore specializzato in processi di innovazione e Big Data
- ◆ Esperto di apprendimento e scrittore di articoli e pubblicazioni relativi alle sue materie specialistiche

“

Il nostro personale docente ti fornirà le sue conoscenze in modo da mantenerti sempre aggiornato sulle ultime novità della disciplina”

04

Struttura e contenuti

I contenuti di questo Corso Universitario sono stati sviluppati dai professionisti più competenti in questo settore, conforme a criteri di alta qualità in ogni sua fase. A tal fine, sono stati selezionati gli argomenti più rilevanti e completi, in base agli ultimi e più interessanti aggiornamenti del momento. Va notato che l'intero programma è completato da materiale audiovisivo, letture complementari ed esercizi pratici per offrire un'esperienza più arricchente.






“

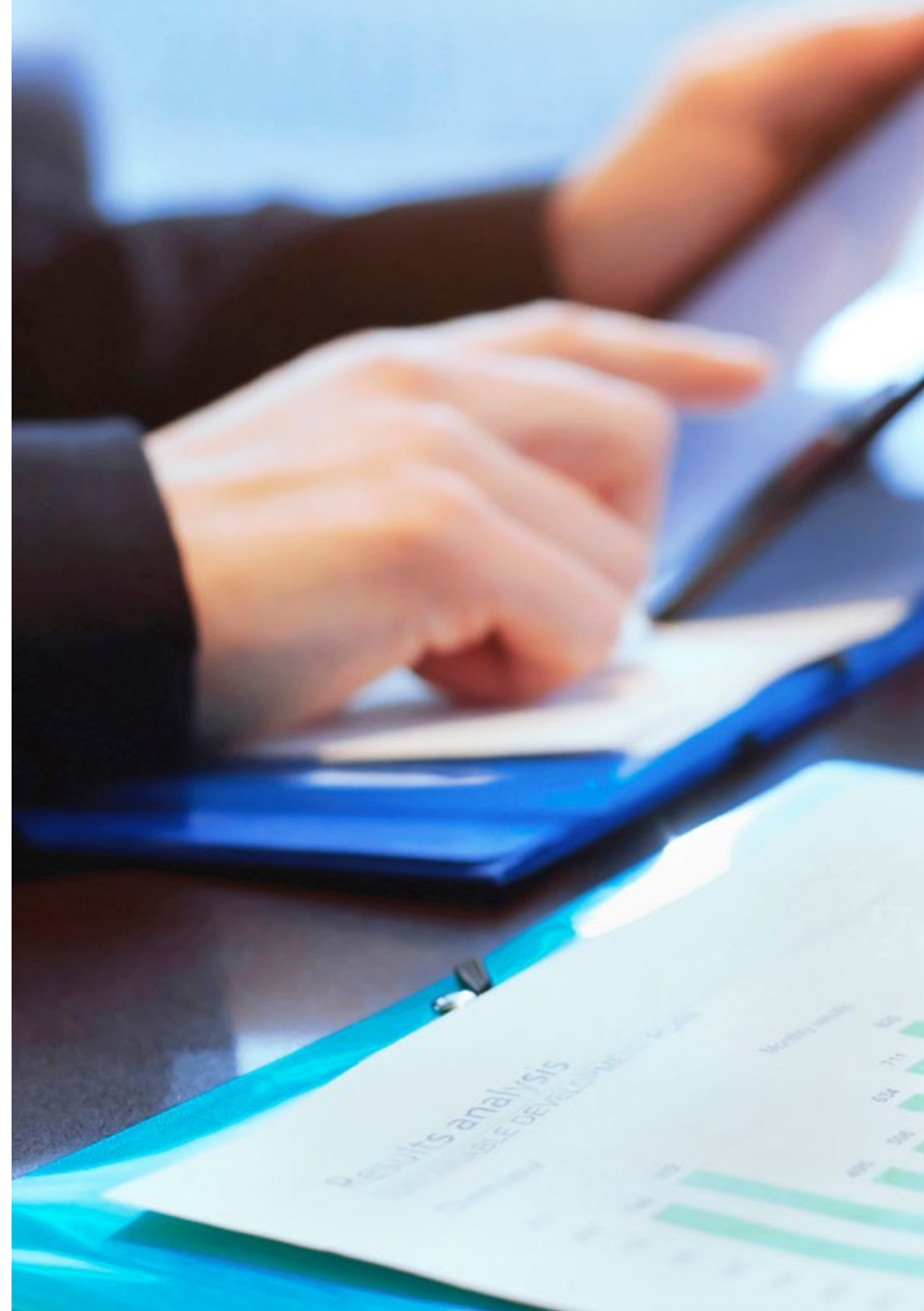
*Un approccio didattico intensivo,
che ti consentirà di raggiungere gli
obiettivi di apprendimento in modo
costante ed efficace”*

Modulo 1. Sviluppo dell'intelligenza emotiva nel professionista dell'orientazione professionale

- 1.1. Basi teoriche: Perché è necessaria l'intelligenza emotiva?
 - 1.1.1. Definizione del concetto di intelligenza emozionale
 - 1.1.2. Elementi dell'intelligenza emotiva
 - 1.1.3. Intelligenza emotiva e istruzione
 - 1.1.4. Educazione emotiva e competenze di base
 - 1.1.5. Rapporto Delors (UNESCO 1996)
 - 1.1.6. Famiglia ed educazione emotiva
 - 1.1.7. Competenze emotive
 - 1.1.8. Ambienti ideali
 - 1.1.9. Principi, valori e virtù
 - 1.1.10. Tabella di marcia sull'intelligenza emotiva
- 1.2. Autoconsapevolezza e gestione delle emozioni
 - 1.2.1. Dimensione umana, conoscenza di sé
 - 1.2.2. Cosa sono i sentimenti
 - 1.2.3. Espressione nel corpo
 - 1.2.4. Espressione razionale
 - 1.2.5. Cosa sono le emozioni
 - 1.2.6. Emozioni di base
 - 1.2.7. Espressione delle emozioni
 - 1.2.8. Fiducia in se stessi
 - 1.2.9. Modelli di applicazione del concetto di sé
 - 1.2.10. Cura di sé
- 1.3. Intelligenza emotiva nell'adolescenza
 - 1.3.1. Fasi dello sviluppo, il bambino cresce emotivamente. Ciclo vitale
 - 1.3.2. Virginia Satir, modello di famiglia
 - 1.3.3. Dalla famiglia all'individuo
 - 1.3.4. Caratteristiche emotive dell'adolescente
 - 1.3.5. Percezione emotiva
 - 1.3.6. Aree emotive dell'adolescente
 - 1.3.7. Sviluppo delle competenze
 - 1.3.8. Stress sociale
 - 1.3.9. Visualizzazione degli obiettivi
 - 1.3.10. Modelli di applicazione
- 1.4. Empatia, leadership e regolazione emotiva
 - 1.4.1. Il nostro cervello, gli emisferi cerebrali
 - 1.4.2. Intelligenza razionale vs emotiva
 - 1.4.3. Il *self* e l'altro
 - 1.4.4. Assertività come stile di vita, regolazione emozionale
 - 1.4.5. Credenze di base, la nostra mappa di come vediamo la vita
 - 1.4.6. Conoscere i miei obiettivi personali
 - 1.4.7. Riconoscere le competenze personali
 - 1.4.8. Il vero successo
 - 1.4.9. Competenze da sviluppare
 - 1.4.10. Conoscenza reale delle convinzioni limitanti
 - 1.4.11. Modelli di applicazione

- 
- 1.5. Sviluppo delle competenze sociali
 - 1.5.1. Educare alle relazioni sociali
 - 1.5.2. Esperienza diretta
 - 1.5.3. Imitazione
 - 1.5.4. Rinforzi
 - 1.5.5. Aumentare il livello di competenza sociale
 - 1.5.6. Risoluzione di conflitti
 - 1.5.7. Gestione dello stress
 - 1.5.8. Comportamento disruptivo
 - 1.5.9. Comunicazione
 - 1.5.10. Modelli di applicazione
 - 1.6. Implicazioni per l'occupazione
 - 1.6.1. Periodo di individuazione
 - 1.6.2. Sviluppo intellettuale
 - 1.6.3. Sviluppo fisico
 - 1.6.4. Sviluppo di uno stile di vita
 - 1.6.5. Sviluppo della personalità
 - 1.6.6. Orientamento Vocazionale
 - 1.6.7. Potenziale e sfide
 - 1.6.8. Istruzione ed educazione
 - 1.6.9. Modelli di applicazione

- 1.7. Entusiasmo e motivazione
 - 1.7.1. Entusiasmo iniziale e motivazione costante
 - 1.7.2. Definizione di livelli neurologici
 - 1.7.3. Costruire l'autostima
 - 1.7.4. In cammino verso la meta
 - 1.7.5. Soluzione dei problemi
 - 1.7.6. Auto-motivazione: punti di forza
 - 1.7.7. Motivazione in classe: coltivare la curiosità
 - 1.7.8. Interessi professionali
 - 1.7.9. Tolleranza al fallimento
 - 1.7.10. Modelli di applicazione
- 1.8. Gestione delle emozioni
 - 1.8.1. La percezione, la mappa dello sguardo sulla vita, l'analisi della situazione emotiva
 - 1.8.2. Osservazione dell'ambioma
 - 1.8.3. Individuare le convinzioni limitanti
 - 1.8.4. Emozioni per la vita
 - 1.8.5. Stress, concetto, sintomi e tipologie
 - 1.8.6. Gestione dello stress
 - 1.8.7. Sostenere le emozioni
 - 1.8.8. Resilienza
 - 1.8.9. Canali di espressione
 - 1.8.10. Modelli di applicazione



- 1.9. Sviluppo di attitudini e competenze per l'ambiente di lavoro
 - 1.9.1. Cosa sono le competenze professionali?
 - 1.9.2. Standard di competenza
 - 1.9.3. Profili professionali
 - 1.9.4. Competenze per l'occupabilità
 - 1.9.5. Atteggiamenti verso l'occupabilità: atteggiamenti sociali, lavorativi e sociali
 - 1.9.6. Componenti affettive, cognitive e comportamentali degli atteggiamenti
 - 1.9.7. Cambiamento di atteggiamento: congruente e incongruente
 - 1.9.8. Le competenze sociali più apprezzate per quanto riguarda l'occupabilità
 - 1.9.9. Mappa personale delle attitudini e delle competenze
 - 1.9.10. Modelli di applicazione
- 1.10. Le risorse nell'istruzione primaria: un approccio allo sviluppo
 - 1.10.1. Identificare le emozioni
 - 1.10.2. Il self e l'altro
 - 1.10.3. Ambiente emotivo
 - 1.10.4. Descrizione dell'ambiente del bambino: canali di espressione
 - 1.10.5. Concetto di sé
 - 1.10.6. Sviluppo dell'autostima
 - 1.10.7. Potenziare le emozioni, assertività
 - 1.10.8. Strategie di intervento nell'educazione emotiva
 - 1.10.9. Sviluppo di competenze emotive
 - 1.10.10. Modelli di applicazione



*Un'esperienza di specializzazione
unica e decisiva per crescere a
livello professionale"*

05

Metodologia

Questo programma ti offre un modo differente di imparare. La nostra metodologia si sviluppa in una modalità di apprendimento ciclico: *il Relearning*.

Questo sistema di insegnamento viene applicato nelle più prestigiose facoltà di medicina del mondo ed è considerato uno dei più efficaci da importanti pubblicazioni come il *New England Journal of Medicine*.



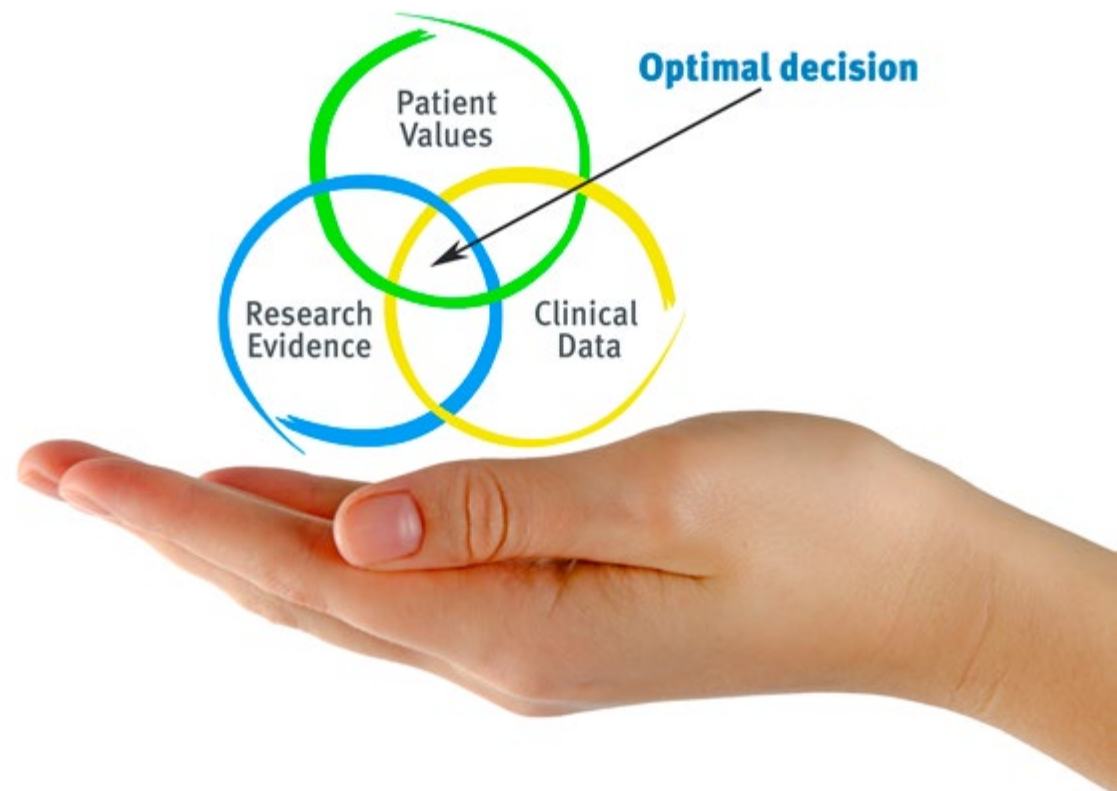
“

Scopri il Relearning, un sistema che abbandona l'apprendimento lineare convenzionale, per guidarti attraverso dei sistemi di insegnamento ciclici: una modalità di apprendimento che ha dimostrato la sua enorme efficacia, soprattutto nelle materie che richiedono la memorizzazione”

In TECH applichiamo il Metodo Casistico

Cosa dovrebbe fare un professionista per affrontare una determinata situazione? Durante il programma affronterai molteplici casi clinici simulati ma basati su pazienti reali, per risolvere i quali dovrai indagare, stabilire ipotesi e infine fornire una soluzione. Esistono molteplici prove scientifiche sull'efficacia del metodo. Gli specialisti imparano meglio e in modo più veloce e sostenibile nel tempo.

Grazie a TECH lo psicologo sperimenta un modo di imparare che sta scuotendo le fondamenta delle università tradizionali di tutto il mondo.



Secondo il dottor Gérvas, il caso clinico è una presentazione con osservazioni del paziente, o di un gruppo di pazienti, che diventa un "caso", un esempio o un modello che illustra qualche componente clinica particolare, sia per il suo potenziale didattico che per la sua singolarità o rarità. È essenziale che il caso sia radicato nella vita professionale attuale, cercando di ricreare le condizioni reali nella pratica professionale dello psicologo.

“

Sapevi che questo metodo è stato sviluppato ad Harvard nel 1912 per gli studenti di Diritto? Il metodo casistico consisteva nel presentare agli studenti situazioni reali complesse per far prendere loro decisioni e giustificare come risolverle. Nel 1924 fu stabilito come metodo di insegnamento standard ad Harvard”

L'efficacia del metodo è giustificata da quattro risultati chiave:

1. Gli studenti che seguono questo metodo non solo raggiungono l'assimilazione dei concetti, ma sviluppano anche la loro capacità mentale, attraverso esercizi che valutano situazioni reali e l'applicazione delle conoscenze.
2. L'apprendimento è solidamente fondato su competenze pratiche che permettono allo psicologo di integrarsi meglio nella pratica clinica.
3. L'approccio a situazioni nate dalla realtà rende più facile ed efficace l'assimilazione delle idee e dei concetti.
4. La sensazione di efficienza degli sforzi compiuti diventa uno stimolo molto importante per gli studenti e si traduce in un maggiore interesse per l'apprendimento e in un aumento del tempo dedicato al corso.

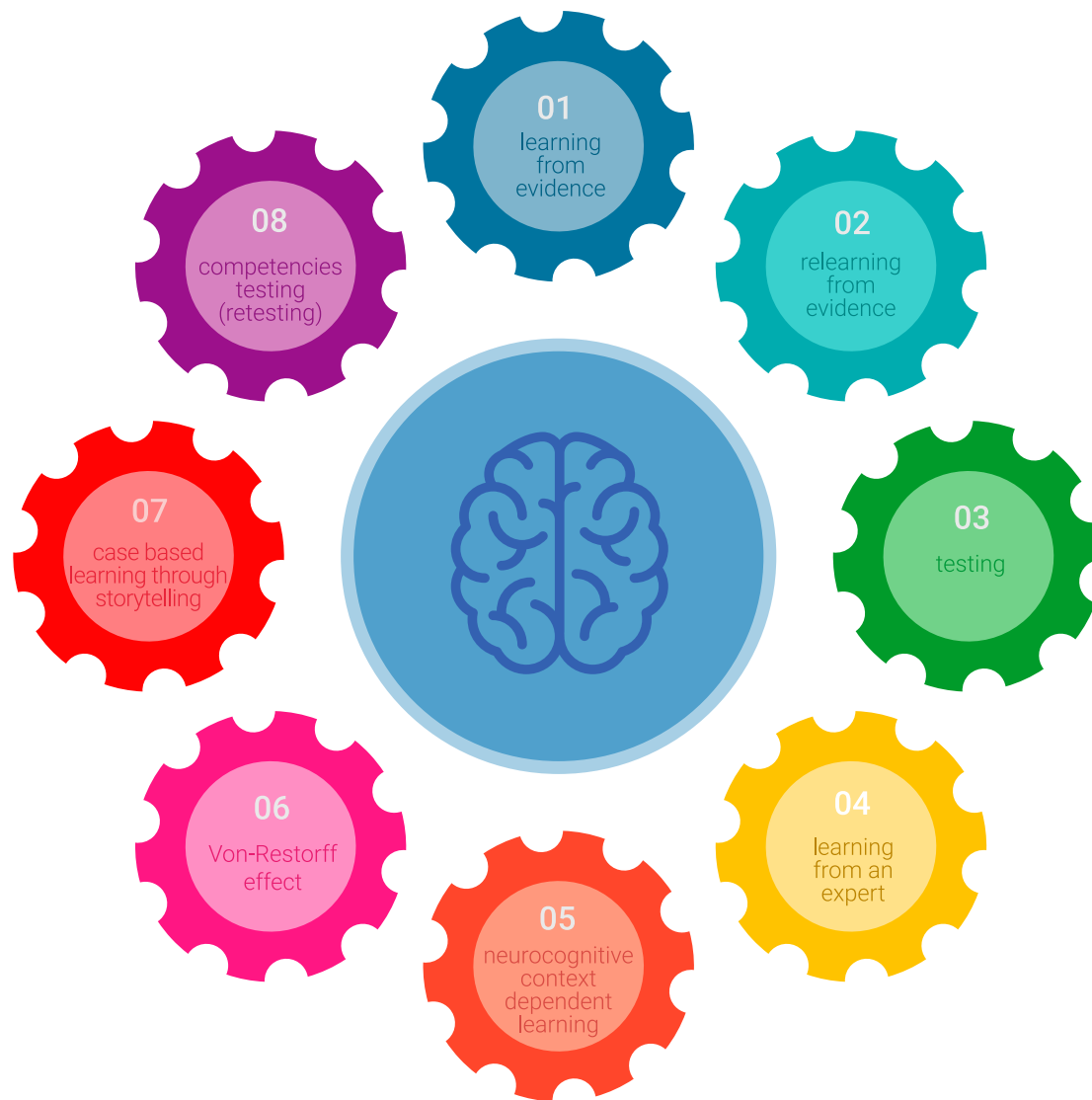


Metodologia Relearning

TECH coniuga efficacemente la metodologia del Caso di Studio con un sistema di apprendimento 100% online basato sulla ripetizione, che combina 8 diversi elementi didattici in ogni lezione.

Potenziamo il Caso di Studio con il miglior metodo di insegnamento 100% online: il Relearning.

Lo specialista imparerà mediante casi reali e la risoluzione di situazioni complesse in contesti di apprendimento simulati. Queste simulazioni sono sviluppate grazie all'uso di software all'avanguardia per facilitare un apprendimento coinvolgente.



All'avanguardia della pedagogia mondiale, il metodo Relearning è riuscito a migliorare i livelli di soddisfazione generale dei professionisti che completano i propri studi, rispetto agli indicatori di qualità della migliore università online del mondo (Columbia University).

Con questa metodologia sono stati formati oltre più di 150.000 psicologi con un successo senza precedenti in tutte le specializzazioni cliniche. La nostra metodologia pedagogica è stata sviluppata in un contesto molto esigente, con un corpo di studenti universitari di alto profilo socio-economico e un'età media di 43,5 anni.

Il Relearning ti permetterà di apprendere con meno sforzo e più performance, impegnandoti maggiormente nella tua specializzazione, sviluppando uno spirito critico, difendendo gli argomenti e contrastando le opinioni: un'equazione diretta al successo.

Nel nostro programma, l'apprendimento non è un processo lineare, ma avviene in una spirale (impariamo, disimpariamo, dimentichiamo e re-impariamo). Pertanto, combiniamo ciascuno di questi elementi in modo concentrico.

Il punteggio complessivo del nostro sistema di apprendimento è 8.01, secondo i più alti standard internazionali.



Questo programma offre i migliori materiali didattici, preparati appositamente per i professionisti:



Materiali di studio

Tutti i contenuti didattici sono creati appositamente per il corso dagli specialisti che lo impartiranno, per fare in modo che lo sviluppo didattico sia davvero specifico e concreto.

Questi contenuti sono poi applicati al formato audiovisivo che supporterà la modalità di lavoro online di TECH. Tutto questo, con le ultime tecniche che offrono componenti di alta qualità in ognuno dei materiali che vengono messi a disposizione dello studente.



Ultime tecniche e procedure su video

TECH aggiorna lo studente sulle ultime tecniche, progressi educativi e all'avanguardia della psicologia attuale. Il tutto in prima persona, con il massimo rigore, spiegato e dettagliato affinché tu lo possa assimilare e comprendere. E la cosa migliore è che puoi guardarli tutte le volte che vuoi.



Riepiloghi interattivi

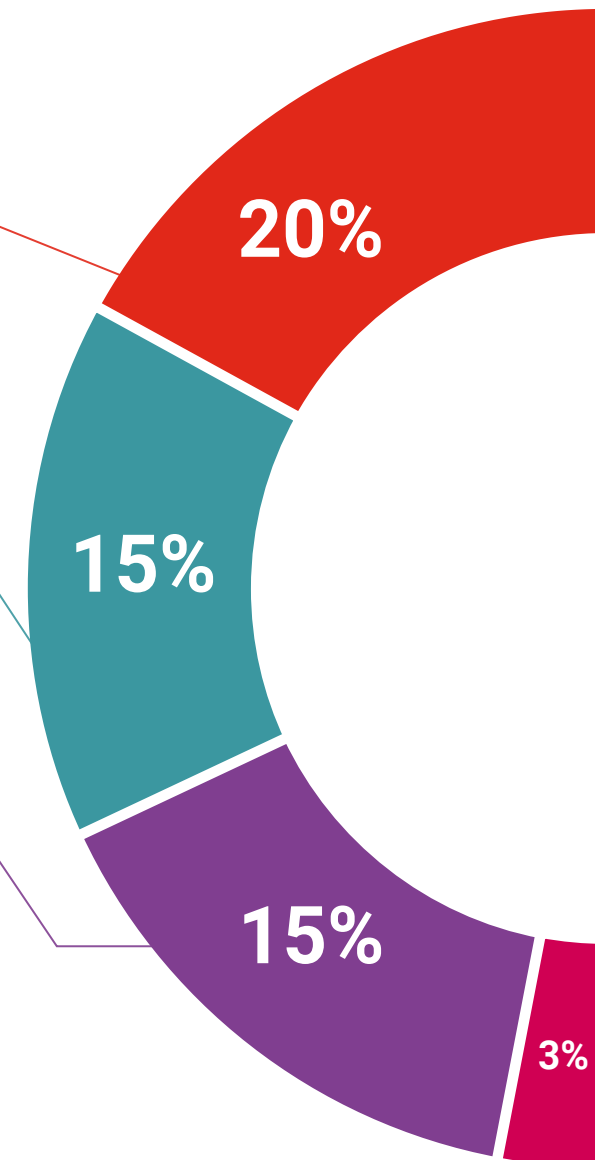
Il team di TECH presenta i contenuti in modo accattivante e dinamico in pillole multimediali che includono audio, video, immagini, diagrammi e mappe concettuali per consolidare la conoscenza.

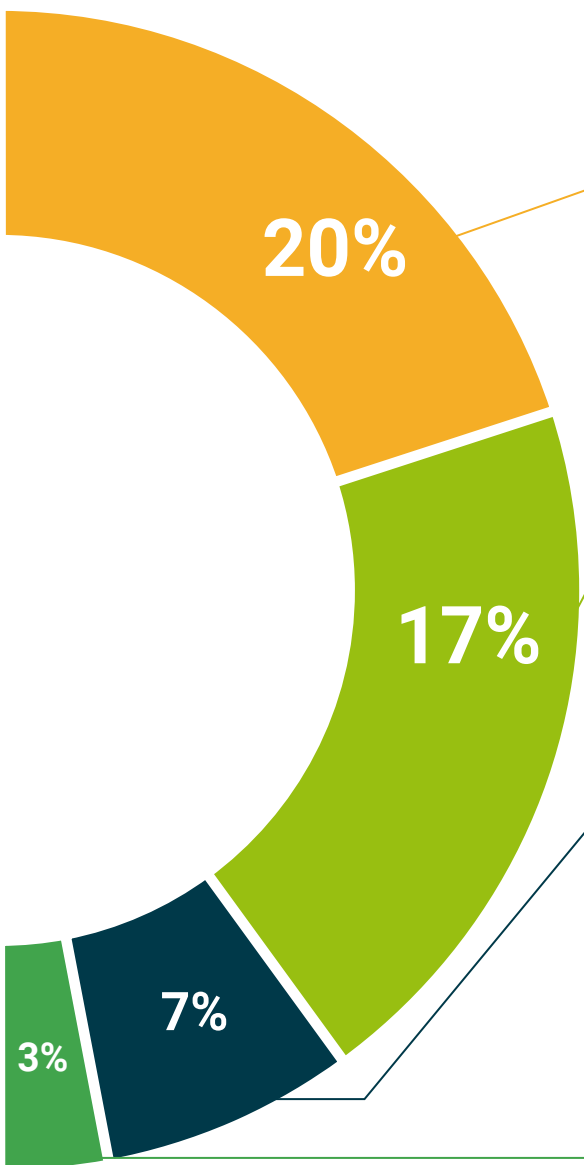
Questo esclusivo sistema di specializzazione per la presentazione di contenuti multimediali è stato premiato da Microsoft come "Caso di successo in Europa".



Lecture complementari

Articoli recenti, documenti di consenso e linee guida internazionali, tra gli altri. Nella biblioteca virtuale di TECH potrai accedere a tutto il materiale necessario per completare la tua specializzazione.





Analisi di casi elaborati e condotti da esperti

Un apprendimento efficace deve necessariamente essere contestuale. Per questa ragione, TECH ti presenta il trattamento di alcuni casi reali in cui l'esperto ti guiderà attraverso lo sviluppo dell'attenzione e della risoluzione di diverse situazioni: un modo chiaro e diretto per raggiungere il massimo grado di comprensione.



Testing & Retesting

Valutiamo e rivalutiamo periodicamente le tue conoscenze durante tutto il programma con attività ed esercizi di valutazione e autovalutazione, affinché tu possa verificare come raggiungi progressivamente i tuoi obiettivi.



Master class

Esistono evidenze scientifiche sull'utilità dell'osservazione di esperti terzi. Imparare da un esperto rafforza la conoscenza e la memoria, costruisce la fiducia nelle nostre future decisioni difficili.



Guide di consultazione veloce

TECH ti offre i contenuti più rilevanti del corso in formato schede o guide di consultazione veloce. Un modo sintetico, pratico ed efficace per aiutare lo studente a progredire nel suo apprendimento.



06

Titolo

Il Corso Universitario in Intelligenza Emotiva e Orientamento Professionale ti garantisce, oltre alla preparazione più rigorosa e aggiornata, l'accesso a una qualifica di Corso Universitario rilasciata da TECH Università Tecnologica.



“

Porta a termine questo programma e ricevi la tua qualifica universitaria senza spostamenti o fastidiose formalità”

Questo **Corso Universitario in Intelligenza Emotiva e Orientamento Professionale** possiede il programma più completo e aggiornato del mercato.

Dopo aver superato la valutazione, lo studente riceverà mediante lettera certificata* con ricevuta di ritorno, la sua corrispondente qualifica di **Corso Universitario** rilasciata da **TECH Università Tecnologica**.

Il titolo rilasciato da **TECH Università Tecnologica** esprime la qualifica ottenuta nel Corso Universitario, e riunisce tutti i requisiti comunemente richiesti da borse di lavoro, concorsi e commissioni di valutazione di carriere professionali.

Titolo: **Corso Universitario in Intelligenza Emotiva e Orientamento Professionale**

Ore Ufficiali: **150 o.**



*Apostille dell'Aia Se lo studente dovesse richiedere che il suo diploma cartaceo sia provvisto di Apostille dell'Aia, TECH EDUCATION effettuerà le gestioni opportune per ottenerla ad un costo aggiuntivo.

futuro
salute fiducia persone
educazione informazione tutor
garanzia accreditamento insegnamento
istituzioni tecnologia apprendimento
comunità impegno
attenzione personalizzata in
conoscenza presente qualità
formazione online
sviluppo istituzioni
classe virtuale lingu

tech università
tecnologica

Corso Universitario
Intelligenza Emotiva e
Orientamento Professionale

- » Modalità: online
- » Durata: 6 settimane
- » Titolo: TECH Università Tecnologica
- » Dedizione: 16 ore/settimana
- » Orario: a scelta
- » Esami: online

Corso Universitario

Intelligenza Emotiva e Orientamento Professionale

