

# Corso Universitario

## Intelligenza Emotiva nel Contesto Socio-Educativo





## Corso Universitario Intelligenza Emotiva nel Contesto Socio-Educativo

- » Modalità: online
- » Durata: 6 settimane
- » Titolo: TECH Università Tecnologica
- » Dedizione: 16 ore/settimana
- » Orario: a scelta
- » Esami: online

Accesso al sito web: [www.techitute.com/it/psicologia/corso-universitario/intelligenza-emoiva-contesto-socio-educativo](http://www.techitute.com/it/psicologia/corso-universitario/intelligenza-emoiva-contesto-socio-educativo)

# Indice

01

Presentazione

---

*pag. 4*

02

Obiettivi

---

*pag. 8*

03

Struttura e contenuti

---

*pag. 12*

04

Metodologia

---

*pag. 16*

05

Titolo

---

*pag. 24*

# 01

# Presentazione

L'intelligenza emotiva è la capacità di comprendere e gestire le emozioni. A questo proposito, l'obiettivo di questo programma è comprendere l'intelligenza emotiva dal punto di vista della ricerca psicologica, seguendo i modelli esplicativi o i principali strumenti di valutazione. Cogli l'opportunità di diventare un ricercatore con fondamenti solidi e sicuri grazie a questo programma accademico supportato dalla più recente tecnologia educativa 100% online.



“

*Il programma del Corso Universitario in Intelligenza Emotiva nel Contesto Socio-Educativo ti permetterà di aggiornare le tue conoscenze nel campo della ricerca e di esercitare con le competenze di un professionista del settore"*

Il Corso Universitario in Intelligenza Emotiva nel Contesto Socio-Educativo parte dal presupposto che lo sviluppo e il miglioramento della ricerca nel campo della Psicologia implicano focalizzare l'attenzione non solo sui contenuti da sviluppare, ma anche sulle diverse metodologie e tecniche utilizzate per raggiungere gli obiettivi prefissati in modo più efficiente. L'obiettivo è quello di rispondere all'intero contesto in cui si iscrive sia la ricerca stessa, sia l'area di conoscenza in cui questa si svolge.

Conoscere le basi dell'intelligenza emotiva, i suoi modelli esplicativi, gli strumenti di valutazione e l'intelligenza emotiva nelle diverse fasi della vita e nei contesti socio-educativi. Migliora le tue competenze grazie a questo programma che ti permetterà di operare ai massimi livelli nella ricerca nel campo della Psicologia.

Nel corso di questo programma sarai in grado di incorporare le competenze proprie del ricercatore in psicologia grazie a una descrizione ampia, oggettiva ed esperienziale degli elementi da applicare durante l'esercizio della professione. Mediante l'analisi di tutte le fasi che compongono una ricerca, dalla più generale alla più specifica e trasversale. La ricerca è una parte fondamentale di qualsiasi area, in quanto è la base di tutti i contenuti teorici esistenti.



*Conosci le più recenti metodologie della psicologia applicata, perfezioni la stesura di articoli o approfondisci l'analisi dei dati. Diventa un professionista della ricerca in Psicologia"*

Questo **Corso Universitario in Intelligenza Emotiva nel Contesto Socio-Educativo** possiede il programma più completo e aggiornato del mercato. Le caratteristiche principali del corso sono:

- ♦ Sviluppo di casi di studio presentati da esperti in Psicologia e Ricerca Scientifica
- ♦ Contenuti grafici, schematici ed eminentemente pratici che forniscono informazioni scientifiche e pratiche sulle discipline essenziali per l'esercizio della professione
- ♦ Nuovi sviluppi e innovazioni nella ricerca nei vari campi della Psicologia
- ♦ Esercizi pratici che offrono un processo di autovalutazione per migliorare l'apprendimento
- ♦ Sistema di apprendimento interattivo basato su algoritmi per prendere decisioni riguardanti le situazioni proposte
- ♦ Speciale enfasi sulle metodologie di ricerca
- ♦ Lezioni teoriche, domande all'esperto, forum di discussione su questioni controverse e compiti di riflessione individuale
- ♦ Contenuti disponibili da qualsiasi dispositivo fisso o mobile dotato di connessione a internet

“

*Questo Corso Universitario ha l'obiettivo di fornire un rinnovamento metodologico che tenga conto delle esigenze nel campo attuale della ricerca avvalendosi delle strategie e degli strumenti più innovativi"*

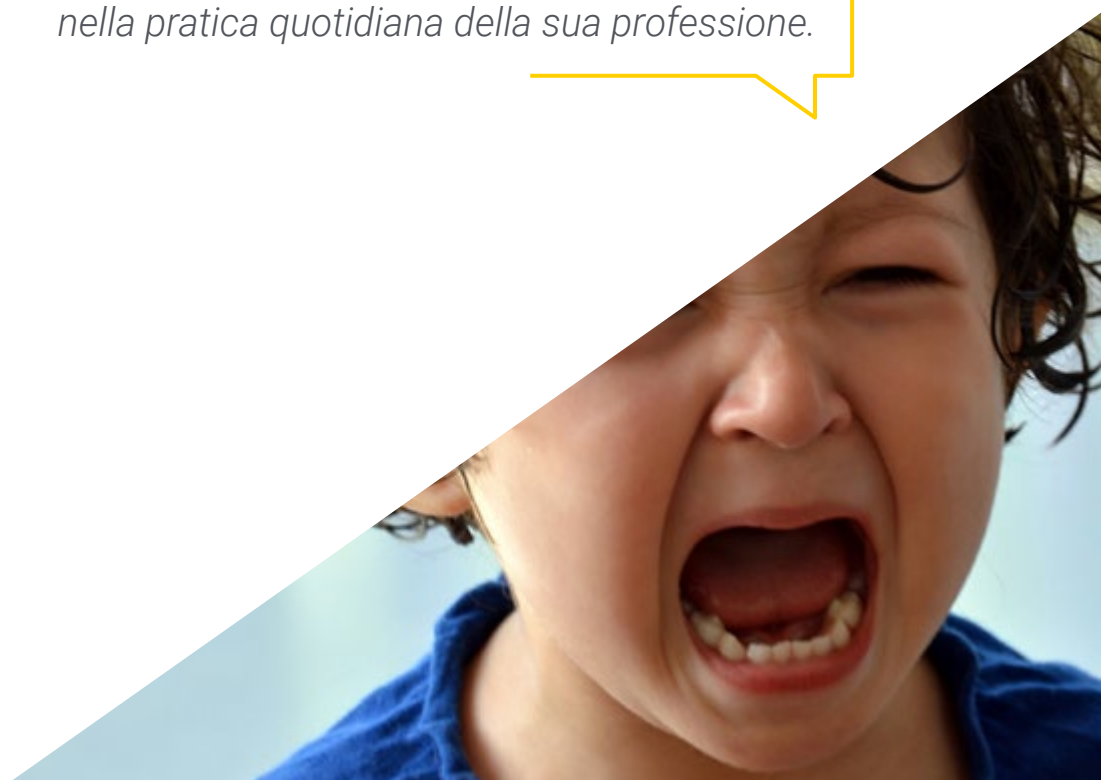
*Aumenta la sicurezza nel processo decisionale aggiornando le tue conoscenze grazie a questo Corso Universitario.*

*Questo Corso Universitario segna una differenza tra un professionista con molte conoscenze e uno che sa come applicarle nella pratica quotidiana della sua professione.*

Il personale docente del programma comprende rinomati professionisti nel campo della Psicologia, così come specialisti riconosciuti e appartenenti a società scientifiche e università prestigiose, che forniscono agli studenti le competenze necessarie a intraprendere un percorso di studio eccellente.

I contenuti multimediali, sviluppati in base alle ultime tecnologie educative, forniranno al professionista un apprendimento coinvolgente e localizzato, ovvero inserito in un contesto reale.

La creazione di questo programma è incentrata sull'Apprendimento Basato su Problemi, mediante il quale lo specialista deve cercare di risolvere le diverse situazioni che gli si presentano durante il corso. Lo studente potrà usufruire di un innovativo sistema di video interattivi creati da esperti di rinomata fama.



# 02

# Obiettivi

Questo Corso Universitario si rivolge al ricercatore del campo della Psicologia, in modo che possa acquisire gli strumenti necessari per svilupparsi in questo settore specifico, in base alle ultime tendenze e approfondendo tematiche all'avanguardia in quest'area di conoscenza. Solo con la giusta preparazione il ricercatore sarà in grado di portare a termine gli obiettivi prefissati in modo soddisfacente.







“

*Questo Corso Universitario in Intelligenza Emotiva nel Contesto Socio-Educativo ampliarà i tuoi orizzonti come psicologo e ti permetterà di crescere personalmente e professionalmente”*



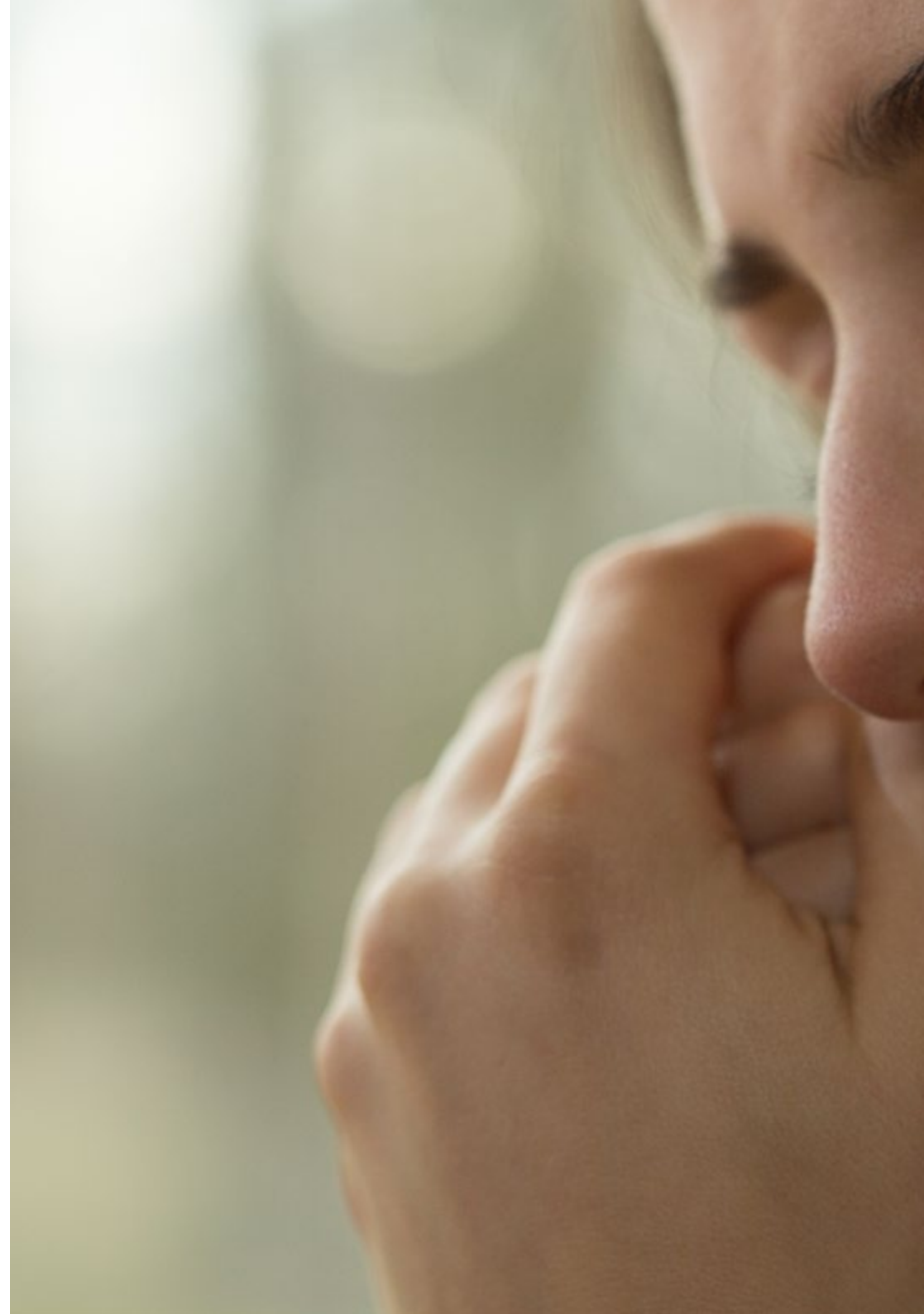
### Obiettivo generale

---

- Fornire le competenze necessarie a sviluppare un'attività di ricerca che ti permetta di elevare il tuo livello metodologico e di rendimento nel campo della psicologia, utilizzando gli strumenti appropriati all'interno del contesto della ricerca, in modo da consentirti di crescere personalmente e professionalmente

“

*Cogli questa opportunità e acquisisci  
gli strumenti per potenziare le tue  
abilità nel campo della ricerca”*





### Obiettivi specifici

---

- ♦ Acquisire conoscenze specialistiche, aggiornate e scientifiche sull'intelligenza emotiva applicata all'ambito socio-educativo
- ♦ Discernere criticamente tra i diversi modelli teorici alla base del termine intelligenza emotiva e i diversi fattori che la definiscono
- ♦ Essere in grado di progettare e sviluppare un progetto di ricerca sull'intelligenza emotiva secondo i principi del metodo scientifico
- ♦ Conoscere le competenze legate ai risultati scolastici e gli strumenti per favorire lo sviluppo di una buona intelligenza emotiva nel contesto educativo e familiare

03

# Struttura e contenuti

La struttura dei contenuti è stata ideata da una squadra di professionisti della ricerca in Psicologia, consapevoli della rilevanza della preparazione attuale al fine di approfondire l'area di conoscenza e produrre pubblicazioni di qualità accademica.



“

*Questo Corso Universitario in Intelligenza Emotiva nel Contesto Socio-Educativo possiede il programma scientifica più completo e aggiornato del mercato”*

## Modulo 1. Intelligenza emotiva

- 1.1. Intelligenza emotiva. Concetto e struttura
  - 1.1.1. L'intelligenza emotiva come processo cognitivo
  - 1.1.2. Concetto di base di intelligenza emotiva
  - 1.1.3. Struttura dell'intelligenza emotiva
- 1.2. Modelli esplicativi di intelligenza emotiva
  - 1.2.1. Approcci allo studio dell'intelligenza emotiva
  - 1.2.2. Prove dalla ricerca sull'intelligenza emotiva
  - 1.2.3. Modelli esplicativi di intelligenza emotiva
- 1.3. Strumenti di valutazione dell'intelligenza emotiva
  - 1.3.1. Test e scale per la valutazione dell'intelligenza emotiva
  - 1.3.2. Altri metodi di valutazione dell'intelligenza emotiva
  - 1.3.3. Vantaggi e svantaggi delle diverse misure
- 1.4. Intelligenza emotiva dell'infanzia e dell'adolescenza
  - 1.4.1. Intelligenza emotiva nell'infanzia
  - 1.4.2. Sviluppo dell'intelligenza emotiva durante l'infanzia
  - 1.4.3. L'intelligenza emotiva come variabile predittiva
- 1.5. Intelligenza emozionale negli adulti e gli anziani
  - 1.5.1. Intelligenza emotiva nell'età adulta
  - 1.5.2. Differenze dell'intelligenza emozionale negli adulti e negli anziani
  - 1.5.3. Influenza dell'intelligenza emotiva sul comportamento
- 1.6. Intelligenza emotiva nei contesti educativi
  - 1.6.1. Intelligenza emotiva a scuola
  - 1.6.2. L'intelligenza emotiva nel contesto della famiglia
  - 1.6.3. Relazioni tra i contesti socio-educativi e la loro influenza sull'intelligenza emotiva
- 1.7. Relazioni dell'intelligenza emotiva con altre misure psicologiche
  - 1.7.1. Relazioni dell'intelligenza emotiva con altri costrutti psicologici
  - 1.7.2. Influenza dell'intelligenza emotiva su altri processi cognitivi



- 1.8. Intelligenza emotiva e psicopatologia
  - 1.8.1. Differenze individuali nell'intelligenza emotiva
  - 1.8.2. L'intelligenza emotiva come possibile fonte di psicopatologia
  - 1.8.3. Problemi psicologici legati all'intelligenza emotiva
- 1.9. Interventi per il miglioramento dell'intelligenza emotiva nel contesto sociale
  - 1.9.1. Approcci all'educazione sull'intelligenza emotiva nei contesti sociali
  - 1.9.2. Prove di intervento sociale sull'intelligenza emotiva
  - 1.9.3. Progettazione e pianificazione di interventi nel contesto sociale
- 1.10. Interventi per il miglioramento dell'intelligenza emotiva nel contesto educativo
  - 1.10.1. Approcci all'educazione sull'intelligenza emotiva nei contesti educativi
  - 1.10.2. Prove di intervento in contesti educativi sull'intelligenza emotiva
  - 1.10.3. Progettazione e pianificazione di interventi nel contesto educativo
  - 1.10.4. Attuazione e monitoraggio degli interventi
  - 1.10.5. Valutare l'efficacia di un intervento

“

*Scopri l'importanza dell'orientamento del professionista verso la ricerca e le implicazioni di un accompagnamento efficace in questo ambito"*

04

# Metodologia

Questo programma ti offre un modo differente di imparare. La nostra metodologia si sviluppa in una modalità di apprendimento ciclico: *il Relearning*.

Questo sistema di insegnamento viene applicato nelle più prestigiose facoltà di medicina del mondo ed è considerato uno dei più efficaci da importanti pubblicazioni come il *New England Journal of Medicine*.





“

*Scopri il Relearning, un sistema che abbandona l'apprendimento lineare convenzionale, per guidarti attraverso dei sistemi di insegnamento ciclici: una modalità di apprendimento che ha dimostrato la sua enorme efficacia, soprattutto nelle materie che richiedono la memorizzazione”*

## In TECH applichiamo il Metodo Casistico

Cosa dovrebbe fare un professionista per affrontare una determinata situazione? Durante il programma affronterai molteplici casi clinici simulati ma basati su pazienti reali, per risolvere i quali dovrai indagare, stabilire ipotesi e infine fornire una soluzione. Esistono molteplici prove scientifiche sull'efficacia del metodo. Gli specialisti imparano meglio e in modo più veloce e sostenibile nel tempo.

*Grazie a TECH lo psicologo sperimenta un modo di imparare che sta scuotendo le fondamenta delle università tradizionali di tutto il mondo.*



Secondo il dottor Gervas, il caso clinico è una presentazione con osservazioni del paziente, o di un gruppo di pazienti, che diventa un "caso", un esempio o un modello che illustra qualche componente clinica particolare, sia per il suo potenziale didattico che per la sua singolarità o rarità. È essenziale che il caso sia radicato nella vita professionale attuale, cercando di ricreare le condizioni reali nella pratica professionale dello psicologo.

“

*Sapevi che questo metodo è stato sviluppato ad Harvard nel 1912 per gli studenti di Diritto? Il metodo casistico consisteva nel presentare agli studenti situazioni reali complesse per far prendere loro decisioni e giustificare come risolverle. Nel 1924 fu stabilito come metodo di insegnamento standard ad Harvard”*

#### L'efficacia del metodo è giustificata da quattro risultati chiave:

1. Gli studenti che seguono questo metodo non solo raggiungono l'assimilazione dei concetti, ma sviluppano anche la loro capacità mentale, attraverso esercizi che valutano situazioni reali e l'applicazione delle conoscenze.
2. L'apprendimento è solidamente fondato su competenze pratiche che permettono allo psicologo di integrarsi meglio nella pratica clinica.
3. L'approccio a situazioni nate dalla realtà rende più facile ed efficace l'assimilazione delle idee e dei concetti.
4. La sensazione di efficienza degli sforzi compiuti diventa uno stimolo molto importante per gli studenti e si traduce in un maggiore interesse per l'apprendimento e in un aumento del tempo dedicato al corso.



## Metodologia Relearning

TECH coniuga efficacemente la metodologia del Caso di Studio con un sistema di apprendimento 100% online basato sulla ripetizione, che combina 8 diversi elementi didattici in ogni lezione.

Potenziamo il Caso di Studio con il miglior metodo di insegnamento 100% online: il Relearning.

*Lo specialista imparerà mediante casi reali e la risoluzione di situazioni complesse in contesti di apprendimento simulati. Queste simulazioni sono sviluppate grazie all'uso di software all'avanguardia per facilitare un apprendimento coinvolgente.*



All'avanguardia della pedagogia mondiale, il metodo Relearning è riuscito a migliorare i livelli di soddisfazione generale dei professionisti che completano i propri studi, rispetto agli indicatori di qualità della migliore università online del mondo (Columbia University).

Con questa metodologia sono stati formati oltre più di 150.000 psicologi con un successo senza precedenti in tutte le specializzazioni cliniche. La nostra metodologia pedagogica è stata sviluppata in un contesto molto esigente, con un corpo di studenti universitari di alto profilo socio-economico e un'età media di 43,5 anni.

*Il Relearning ti permetterà di apprendere con meno sforzo e più performance, impegnandoti maggiormente nella tua specializzazione, sviluppando uno spirito critico, difendendo gli argomenti e contrastando le opinioni: un'equazione diretta al successo.*

Nel nostro programma, l'apprendimento non è un processo lineare, ma avviene in una spirale (impariamo, disimpariamo, dimentichiamo e re-impariamo). Pertanto, combiniamo ciascuno di questi elementi in modo concentrico.

Il punteggio complessivo del nostro sistema di apprendimento è 8.01, secondo i più alti standard internazionali.



Questo programma offre i migliori materiali didattici, preparati appositamente per i professionisti:



#### Materiali di studio

Tutti i contenuti didattici sono creati appositamente per il corso dagli specialisti che lo impartiranno, per fare in modo che lo sviluppo didattico sia davvero specifico e concreto.

Questi contenuti sono poi applicati al formato audiovisivo che supporterà la modalità di lavoro online di TECH. Tutto questo, con le ultime tecniche che offrono componenti di alta qualità in ognuno dei materiali che vengono messi a disposizione dello studente.



#### Ultime tecniche e procedure su video

TECH aggiorna lo studente sulle ultime tecniche, progressi educativi e all'avanguardia della psicologia attuale. Il tutto in prima persona, con il massimo rigore, spiegato e dettagliato affinché tu lo possa assimilare e comprendere. E la cosa migliore è che puoi guardarli tutte le volte che vuoi.



#### Riepiloghi interattivi

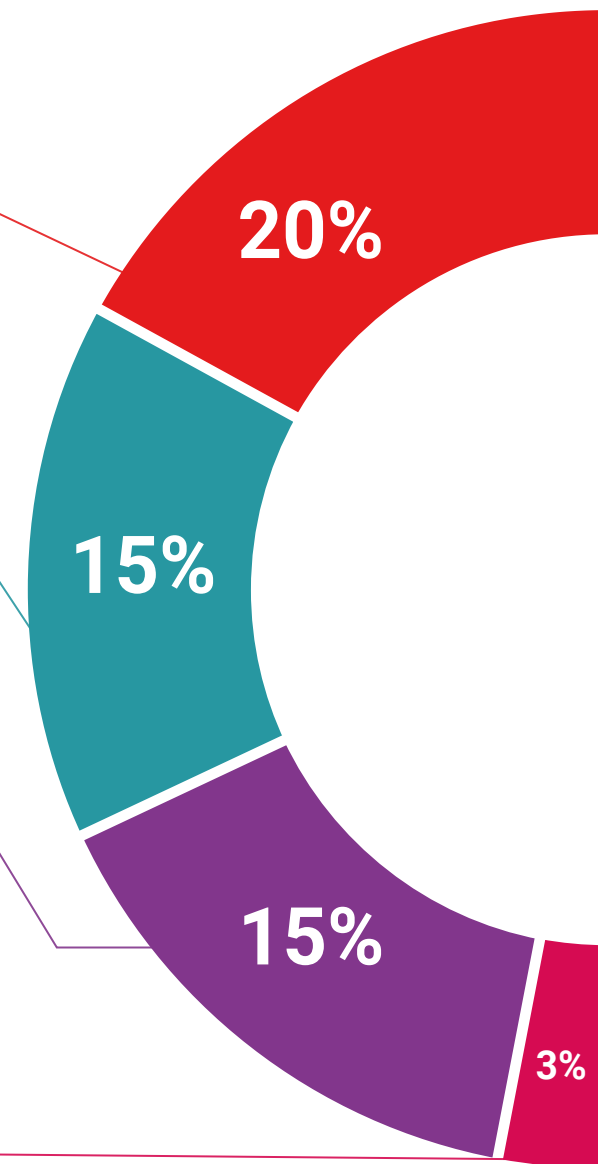
Il team di TECH presenta i contenuti in modo accattivante e dinamico in pillole multimediali che includono audio, video, immagini, diagrammi e mappe concettuali per consolidare la conoscenza.

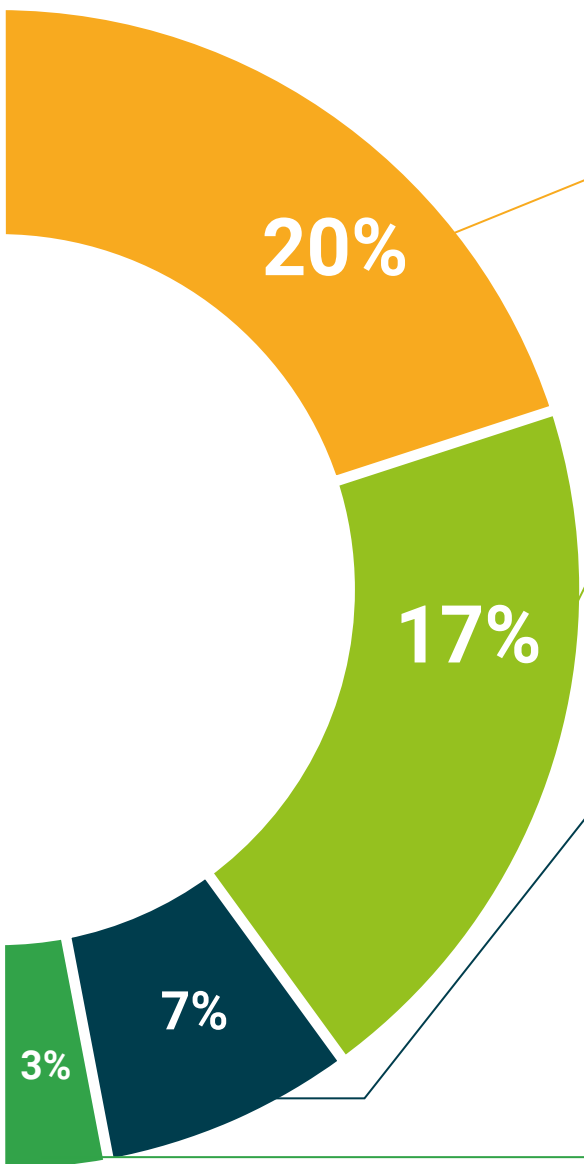
Questo esclusivo sistema di specializzazione per la presentazione di contenuti multimediali è stato premiato da Microsoft come "Caso di successo in Europa".



#### Lecture complementari

Articoli recenti, documenti di consenso e linee guida internazionali, tra gli altri. Nella biblioteca virtuale di TECH potrai accedere a tutto il materiale necessario per completare la tua specializzazione.





#### Analisi di casi elaborati e condotti da esperti

Un apprendimento efficace deve necessariamente essere contestuale. Per questa ragione, TECH ti presenta il trattamento di alcuni casi reali in cui l'esperto ti guiderà attraverso lo sviluppo dell'attenzione e della risoluzione di diverse situazioni: un modo chiaro e diretto per raggiungere il massimo grado di comprensione.



#### Testing & Retesting

Valutiamo e rivalutiamo periodicamente le tue conoscenze durante tutto il programma con attività ed esercizi di valutazione e autovalutazione, affinché tu possa verificare come raggiungi progressivamente i tuoi obiettivi.



#### Master class

Esistono evidenze scientifiche sull'utilità dell'osservazione di esperti terzi. Imparare da un esperto rafforza la conoscenza e la memoria, costruisce la fiducia nelle nostre future decisioni difficili.



#### Guide di consultazione veloce

TECH ti offre i contenuti più rilevanti del corso in formato schede o guide di consultazione veloce. Un modo sintetico, pratico ed efficace per aiutare lo studente a progredire nel suo apprendimento.



05

# Titolo

Il Corso Universitario in Intelligenza Emotiva nel Contesto Socio-Educativo ti garantisce, oltre alla preparazione più rigorosa e aggiornata, l'accesso a una qualifica di Corso Universitario rilasciata da TECH Università Tecnologica.





“

*Porta a termine questo programma e ricevi la tua qualifica universitaria senza spostamenti o fastidiose formalità”*

Questo **Corso Universitario in Intelligenza Emotiva nel Contesto Socio-Educativo** possiede il programma più completo e aggiornato del mercato.

Dopo aver superato la valutazione, lo studente riceverà mediante lettera certificata\* con ricevuta di ritorno, la sua corrispondente qualifica di **Corso Universitario** rilasciata da **TECH Università Tecnologica**.

Il titolo rilasciato da **TECH Università Tecnologica** esprime la qualifica ottenuta nel Corso Universitario, e riunisce tutti i requisiti comunemente richiesti da borse di lavoro, concorsi e commissioni di valutazione di carriere professionali.

Titolo: **Corso Universitario in Intelligenza Emotiva nel Contesto Socio-Educativo**

Ore Ufficiali: **150 o.**



\*Se lo studente dovesse richiedere che il suo diploma cartaceo sia provvisto di Apostille dell'Aia, TECH EDUCATION effettuerà le gestioni opportune per ottenerla pagando un costo aggiuntivo.

**tech** università  
tecnologica

**Corso Universitario**  
Intelligenza Emotiva nel  
Contesto Socio-Educativo

- » Modalità: online
- » Durata: 6 settimane
- » Titolo: TECH Università Tecnologica
- » Dedizione: 16 ore/settimana
- » Orario: a scelta
- » Esami: online

# Corso Universitario

## Intelligenza Emotiva nel Contesto Socio-Educativo

