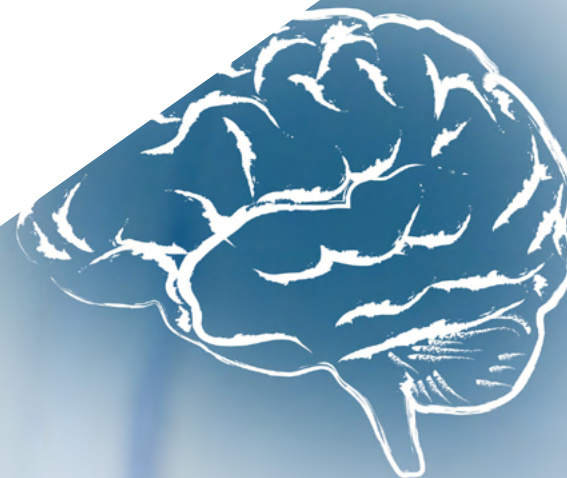


# Corso Universitario

Implicazione delle Emozioni  
nella Psiconeuroimmunologia





## Corso Universitario

# Implicazione delle Emozioni nella Psiconeuroimmunologia

- » Modalità: online
- » Durata: 6 settimane
- » Titolo: TECH Università Tecnologica
- » Dedizione: 16 ore/settimana
- » Orario: a scelta
- » Esami: online

Accesso al sito web: [www.techitute.com/it/psicologia/corso-universitario/implicazione-emozioni-psiconeuroimmunologia](http://www.techitute.com/it/psicologia/corso-universitario/implicazione-emozioni-psiconeuroimmunologia)

# Indice

01

Presentazione

---

*pag. 4*

02

Obiettivi

---

*pag. 8*

03

Direzione del corso

---

*pag. 12*

04

Struttura e contenuti

---

*pag. 18*

05

Metodologia

---

*pag. 22*

06

Titolo

---

*pag. 30*

# 01

# Presentazione

Il professionista che porterà a termine questo programma acquisirà le conoscenze necessarie per offrire ai suoi pazienti un trattamento efficace e di qualità attraverso numerose tecniche che lavorano precisamente sul luogo in cui si genera il conflitto: le emozioni. Saprà inoltre effettuare trattamenti di prevenzione e di crescita personale poiché il programma non è orientato solo all'area clinica ma anche alla capacità di aiutare gli altri a crescere emotivamente e a condurre una vita più piena.



“

*Supportato dalle più recenti ricerche scientifiche, questo programma dà alle emozioni il valore che realmente hanno nel disagio psicologico e nella condizione di malato e, in generale, nel comportamento della persona"*

Durante molti anni si è considerato che fosse il pensiero, o la parte più cognitiva del cervello (la corteccia), quella che determinava il comportamento e persino gli stati emotivi dell'essere umano. Grazie alla ricerca scientifica realizzata in questo ambito, oggi sappiamo che l'informazione che è generata da uno stimolo arriva prima al sistema limbico del cervello che alla neocorteccia.



*Aggiorna le tue conoscenze grazie al Corso Universitario in Implicazione delle Emozioni nella Psiconeuroimmunologia, in modo pratico e in linea con le tue necessità"*

Questo **Corso Universitario in Implicazione delle Emozioni nella Psiconeuroimmunologia** possiede il programma più completo e aggiornato del mercato. Le caratteristiche principali del programma sono:

- ♦ Sviluppo di casi clinici presentati da esperti in psicologia Contenuti grafici, schematici ed eminentemente pratici che forniscono informazioni scientifiche e pratiche sulle discipline essenziali per l'esercizio della professione
- ♦ Novità diagnostico-terapeutiche sull'Implicazione delle Emozioni nella Psiconeuroimmunologia
- ♦ Sistema di apprendimento interattivo basato su algoritmi per il processo decisionale su scenari clinici
- ♦ Particolare enfasi sulla psicologia basata sull'evidenza e sulle metodologie di ricerca in Psicologia
- ♦ Lezioni teoriche, domande all'esperto e/o al tutor, forum di discussione su questioni controverse e lavori di riflessione individuale
- ♦ Contenuti disponibili da qualsiasi dispositivo fisso o mobile dotato di connessione a internet



“

*Questo Corso Universitario è il miglior investimento che tu possa fare nella scelta di un programma di aggiornamento per due motivi: oltre a rinnovare le tue conoscenze sull'Implicazione delle Emozioni nella Psiconeuroimmunologia, otterrai una qualifica rilasciata da TECH Università Tecnologica”*

Il personale docente del programma comprende rinomati specialisti della Psicologia così come specialisti riconosciuti appartenenti alle principali società scientifiche che forniscono agli studenti le competenze necessarie a intraprendere un percorso di studio eccellente.

I contenuti multimediali, sviluppati in base alle ultime tecnologie educative, forniranno al professionista un apprendimento coinvolgente e localizzato, ovvero inserito in un contesto reale.

La creazione di questo programma è incentrata sull'Apprendimento Basato su Problemi, mediante il quale lo specialista deve cercare di risolvere le diverse situazioni che gli si presentano durante il corso. Lo studente potrà usufruire di un innovativo sistema di video interattivi creati da esperti di rinomata fama.

*Il programma include casi clinici reali ed esercitazioni per agevolare l'attività clinica dello psicologo.*

*Cogli l'opportunità di aggiornare le tue conoscenze sull'Implicazione delle Emozioni nella Psiconeuroimmunologia in modo da migliorare il trattamento dei tuoi pazienti.*



# 02

# Obiettivi

L'obiettivo principale del programma è migliorare l'apprendimento teorico-pratico dello psicologo, in modo tale che questi possa raggiungere una padronanza pratica e rigorosa della tematica del Corso Universitario in Implicazione delle Emozioni nella Psiconeuroimmunologia.





“

*Questo programma di aggiornamento genererà un senso di sicurezza nello svolgimento della prassi dello psicologo, che lo aiuterà a crescere personalmente e professionalmente"*



## Obiettivi generali

---

- ♦ Fornire le conoscenze necessarie per poter offrire un reale benessere emotivo ai pazienti
- ♦ Creare un buon vincolo terapeuta-paziente
- ♦ Conoscere e comprendere il funzionamento dell'essere umano e l'importanza della sua gestione emotiva
- ♦ Scoprire le diverse terapie e i modelli basati sull'emozione
- ♦ Sviluppare i protocolli di intervento adatti al paziente e ai motivi della seduta
- ♦ Padroneggiare la terapia in modo multidisciplinare e biopsicosociale, con l'obiettivo di poter controllare il maggior numero di varianti coinvolte nel malessere o nella salute del paziente





## Obiettivi specifici

---

- ♦ Comprendere il percorso dell'emozione nella storia della psicologia, e i suoi vari modelli
- ♦ Conoscere la ricerca scientifica relazionata con le emozioni
- ♦ Scoprire come si formano gli schemi emotivi
- ♦ Sapere cos'è un'emozione di base e la sua funzione
- ♦ Comprendere come l'emozione influisce sui vari processi cognitivi
- ♦ Padroneggiare il concetto di Psiconeuroimmunologia come modello biopsicosociale di salute
- ♦ Identificare il ruolo della Psiconeuroimmunologia e la sua corretta applicazione per il benessere emotivo

“

*Cogli l'opportunità e aggiornati  
sugli ultimi sviluppi relativi  
all'Implicazione delle Emozioni  
nella Psiconeuroimmunologia”*



# 03

## Direzione del corso

Il personale docente di questo programma comprende professionisti della salute di riconosciuto prestigio, che appartengono al campo del coinvolgimento delle emozioni nella Psiconeuroimmunologia e che portano l'esperienza del loro lavoro in questa specializzazione.

Partecipano inoltre alla sua creazione ed elaborazione specialisti rinomati, membri di prestigiose società scientifiche nazionali e internazionali.



“

*Imparerai dai migliori professionisti gli ultimi progressi relativi all'Implicazione delle Emozioni nella Psiconeuroimmunologia”*



## Direttore ospite internazionale

La Dott.ssa Claudia M. Christ è un'eminente esperta internazionale, con una lunga esperienza in materia di **Salute e Benessere Emotivo**. Nel corso della sua carriera, è stata una figura chiave nella promozione di **innovative psicoterapie**, specializzandosi nella **gestione personale**, nel **coaching** e nello sviluppo di **progetti interpersonali** per migliorare la qualità della vita dei suoi pazienti.

Inoltre, ha fondato e diretto l'**Akademie an den Quellen**, da dove implementa metodi propri per il controllo del **Burnout**, promuovendo ambienti di lavoro rispettosi, dove prevalgono la **resilienza** e lo sviluppo organizzativo. Allo stesso tempo, è accreditato come **Executive Coach** dalla **Federazione Internazionale di Coaching** ed è stato addestrato nell'**assistenza agli individui in crisi** e nell'**intervento di crisi di gruppo** presso l'**Università del Maryland**.

D'altra parte, la dott.ssa Christ si distingue per la sua continua collaborazione con l'ambiente accademico. Ad esempio, è docente permanente presso l'**Università di Scienze Applicate di Francoforte** e l'**Università Steinbeis di Berlino**. A sua volta, è **supervisore e membro del consiglio consultivo** delle Accademie di psicoterapie di **Wiesbaden (WIAP)** e di **Colonia-Bonn (KBAP)**. Ha inoltre diretto i **Servizi Centrali** dell'**Asklepios Kliniken**, dove ha implementato aree di cura integrate in tutto il Gruppo Asklepios.

In questo modo, la sua dedizione e l'eccellenza professionale sono state **riconosciute** attraverso numerosi riconoscimenti, tra cui il prestigioso premio assegnato dalla **Landesärztekammer Hessen (Associazione medica statale dell'Assia)**, per il suo notevole impegno nel campo dell'**Assistenza Psicosomatica di Base**. Allo stesso modo, la sua partecipazione alle **associazioni** e il suo contributo alla **letteratura medica** hanno consolidato la sua posizione di leader nel suo campo, oltre a difendere il **benessere psicologico e fisico** dei suoi pazienti.



## Dra. Christ, Claudia M.

---

- ♦ Responsabile Medico presso l'Ospedale Universitario Virchow della Charité, Berlino, Germania
- ♦ Direttrice e fondatrice dell'Akademie an den Quellen
- ♦ Ex-direttrice medica dei servizi centrali dell'Asklepios Kliniken GmbH, Königstein, Germania
- ♦ Psicoterapeuta
- ♦ Coach professionista della Federazione Internazionale di Coaching (ICF)
- ♦ Dottorato in Farmacologia Clinica presso l'Ospedale Universitario Benjamin Franklin
- ♦ Master in Sanità Pubblica presso l'Università Tecnica di Berlino
- ♦ Laurea in medicina presso la Libera Università di Berlino
- ♦ Premio della Landesärztekammer Hessen (Associazione Medica dello Stato dell'Assia) per "Eccezionale impegno" nel campo dell'assistenza sanitaria primaria psicosomatica
- ♦ Membro di: Società Tedesca di Medicina del dolore
- ♦ Società Tedesca di Cardiologia
- ♦ Società Tedesca per la Psicoterapia basata sulla Psicologia Profonda
- ♦ Associazione Mondiale delle Associazioni di Psicoterapia Positiva e Transculturale
- ♦ Società Tedesca di Psicoterapia Positiva e Transculturale

“

*Grazie a TECH potrai  
apprendere con i migliori  
professionisti del mondo”*

## Direzione



### Dott.ssa González Agüero, Mónica

- Psicologa responsabile del Dipartimento di Psicologia dell'Infanzia e dell'Adolescenza dell'Ospedale Quirón Salud di Marbella e di Avatar Psicólogos
- Master in Psicoterapia a Tempo Limitato e Psicologia della Salute presso l'Istituto Europeo di Psicoterapie a Tempo Limitato (IEPTL)
- Specialista Universitaria in Ipnosi Clinica con Focalizzazione per Dissociazione Selettiva presso l'Università di Almería
- Collaboratrice in diversi programmi della Croce Rossa
- Professoressa nel Master in Psicoterapia a Tempo Limitato e Psicologia della Salute presso l'Istituto Europeo di Psicoterapie a Tempo Limitato
- Trainer presso Avatar Psicólogos in diversi programmi di gestione emotiva per centri educativi ed imprese Trainer presso Human Resources Consulting Services (HRCS)

## Coordinatore



### Dott. Aguado Romo, Roberto

- ◆ Psicologo specialista in Psicologia Clinica
- ◆ Specialista Europeo in Psicoterapia presso la EFPA
- ◆ Presidente dell'Istituto Europeo di Psicoterapia a Tempo Limitato
- ◆ Direttore dei Centri di Valutazione e Psicoterapia di Talavera, Bilbao e Madrid
- ◆ Direttore della rivista scientifica Psinapsis
- ◆ Master in Psicologia Clinica e della Salute presso la Società Spagnola di Medicina Psicosomatica e Psicologia della Salute
- ◆ Tutor di Psicologia Basica presso la UNED

## Personale docente

### Dott. Villar Martín, Alejandro

- ◆ Dottorato in Biologia presso l'Università di Oviedo
- ◆ Professore di yoga presso la Scuola Sanatana Dharma e di yoga dinamico, preparato dal suo inventore Godfrey Devereux
- ◆ Trainer e promotore del modello *Big Mind* di Genpo Roshi, con il quale si è preparato
- ◆ Creatore della Meditazione Integrativa sviluppata partendo dal modello Big Mind
- ◆ Scrittore di un capitolo nel libro "Evoluzione Integrata" dell'editoria Kairós

### Dott. De Dios González, Antonio

- ◆ Direttore di Avatar Psicologi
- ◆ Direttore del Dipartimento di Psicologia dell'Ospedale Quirón di Marbella
- ◆ Master in Psicoterapia a Tempo Limitato e Psicologia della Salute dell'Istituto Europeo di Psicoterapie a Tempo Limitato
- ◆ Terapista Transpersonale della Scuola Spagnola di Sviluppo Transpersonale
- ◆ Specialista EFT presso il World Center for EFT
- ◆ Master in Programmazione Neurolinguistica (PNL) presso la Society of Neuro-Linguistic Programming di Richard Bandler Specialista in Ipnosi Clinica e Rilassamento
- ◆ Specialista in Ipnosi Clinica e Rilassamento

### Dott.ssa Roldán, Lucía

- ◆ Psicologa della salute
- ◆ Specialista in Intervento Cognitivo Comportamentale
- ◆ Master in Psicoterapia a Tempo Limitato e Psicologia della Salute conseguito presso l'Istituto Europeo di Psicoterapie a Tempo Limitato
- ◆ Esperta in Interventi di Terapia Energetica

### Dott.ssa Mazza, Mariela

- ◆ Responsabile dell'Area di Sviluppo Transpersonale presso Avatar Psicólogos
- ◆ Esperta in Sviluppo Transpersonale presso la Scuola Spagnola di Sviluppo Transpersonale (EEDT), dove insegna
- ◆ Esperta in Terapia Regressiva con il metodo Brian Weiss
- ◆ Terapeuta dell'Inconscio, formata da María José Álvarez Garrido presso la Scuola dell'Inconscio
- ◆ Promotrice della teoria delle Costellazioni Familiari e della Terapia Sistemica Transpersonale presso la EEDT
- ◆ Esperta in *Mindfulness* e Meditazione, e promotrice di queste tecniche presso l'Ospedale Quirón Salud di Marbella

### Dott.ssa Berbel Jurado, Tamara

- ◆ Psicologa esperta per l'infanzia e l'adolescenza presso l'Ospedale Quirón Salud di Marbella e Avatar Psicólogos
- ◆ Master in Psicoterapia a Tempo Limitato e Psicologia della Salute dell'Istituto Europeo di Psicoterapie a Tempo Limitato
- ◆ Specialista in Salute, Giustizia e Benessere Sociale presso l'Università di Córdoba
- ◆ Esperta in Psicologia Giuridica, Forense e Penitenziaria presso l'Università di Siviglia
- ◆ Trainer presso Avatar Psicólogos in corsi per centri educativi ed imprese Collaboratrice presso HRCS
- ◆ Membro degli ERIES psicosociali della Croce Rossa Spagnola

04

# Struttura e contenuti

La struttura dei contenuti è stata ideata da una squadra di professionisti consapevoli dell'importanza della specializzazione per gli psicologi, in grado di lavorare con pazienti affetti da problemi emotivi e impegnati in un insegnamento di qualità mediante le nuove tecnologie didattiche.







“

*Questo Corso Universitario in Implicazione delle Emozioni nella Psiconeuroimmunologia possiede il programma più completo e aggiornato del mercato”*

## Modulo 1. Una visione multifattoriale della salute. Psiconeuroimmunologia

- 1.1. Cos'è la Psiconeuroimmunologia?
  - 1.1.1. Definizione
  - 1.1.2. Origini
- 1.2. Vie di comunicazione
- 1.3. L'asse psiche-sistema nervoso-sistema endocrino-sistema immunitario (1). Il sistema nervoso
- 1.4. L'asse psiche-sistema nervoso-sistema endocrino-sistema immunitario (2). Il sistema endocrino
- 1.5. L'asse psiche-sistema nervoso-sistema endocrino-sistema immunitario (3). Il sistema immunitario
- 1.6. L'asse psiche-sistema nervoso-sistema endocrino-sistema immunitario (4). Interazioni tra sistemi
- 1.7. Emozione, personalità e malattia
- 1.8. Il processo di ammalarsi. Modello biopsicosociale della salute
- 1.9. Vita salutare

## Modulo 2. Emozione

- 2.1. Cos'è un'emozione?
  - 2.1.1. Definizione
  - 2.1.2. Differenza tra emozione, sentimento e stato d'animo
  - 2.1.3. Funzione: esistono emozioni positive e negative?
- 2.2. Diverse classificazioni delle emozioni
- 2.3. Paura
  - 2.3.1. Funzione
  - 2.3.2. Piattaforma d'azione
  - 2.3.3. Strutture neurologiche
  - 2.3.4. Biochimica associata
- 2.4. Rabbia
  - 2.4.1. Funzione
  - 2.4.2. Piattaforma d'azione
  - 2.4.3. Strutture neurologiche
  - 2.4.4. Biochimica associata
- 2.5. Colpa
  - 2.5.1. Funzione
  - 2.5.2. Piattaforma d'azione
  - 2.5.3. Strutture neurologiche
  - 2.5.4. Biochimica associata
- 2.6. Disgusto
  - 2.6.1. Funzione
  - 2.6.2. Piattaforma d'azione
  - 2.6.3. Strutture neurologiche
  - 2.6.4. Biochimica associata
- 2.7. Tristezza

- 2.8. Sorpresa
  - 2.8.1. Funzione
  - 2.8.2. Piattaforma d'azione
  - 2.8.3. Strutture neurologiche
  - 2.8.4. Biochimica associata
- 2.9. Curiosità
  - 2.9.1. Funzione
  - 2.9.2. Piattaforma d'azione
  - 2.9.3. Strutture neurologiche
  - 2.9.4. Biochimica associata
- 2.10. Sicurezza
  - 2.10.1. Funzione
  - 2.10.2. Piattaforma d'azione
  - 2.10.3. Strutture neurologiche
  - 2.10.4. Biochimica associata
- 2.11. Ammirazione
  - 2.11.1. Funzione
  - 2.11.2. Piattaforma d'azione
  - 2.11.3. Strutture neurologiche
  - 2.11.4. Biochimica associata
- 2.12. Allegria
  - 2.12.1. Funzione
  - 2.12.2. Piattaforma d'azione
  - 2.12.3. Strutture neurologiche
  - 2.12.4. Biochimica associata
- 2.13. Comprendere l'influenza dell'emozione nei processi cognitivi
- 2.14. Cervello ed emozioni nel bambino
- 2.15. Cervello ed emozioni nell'adolescente



*Un'esperienza didattica  
unica, fondamentale e  
decisiva per incentivare il  
tuo sviluppo professionale"*

05

# Metodologia

Questo programma ti offre un modo differente di imparare. La nostra metodologia si sviluppa in una modalità di apprendimento ciclico: *il Relearning*.

Questo sistema di insegnamento viene applicato nelle più prestigiose facoltà di medicina del mondo ed è considerato uno dei più efficaci da importanti pubblicazioni come il *New England Journal of Medicine*.





“

*Scopri il Relearning, un sistema che abbandona l'apprendimento lineare convenzionale, per guidarti attraverso dei sistemi di insegnamento ciclici: una modalità di apprendimento che ha dimostrato la sua enorme efficacia, soprattutto nelle materie che richiedono la memorizzazione”*



## In TECH applichiamo il Metodo Casistico

Cosa dovrebbe fare un professionista per affrontare una determinata situazione? Durante il programma affronterai molteplici casi clinici simulati ma basati su pazienti reali, per risolvere i quali dovrai indagare, stabilire ipotesi e infine fornire una soluzione. Esistono molteplici prove scientifiche sull'efficacia del metodo. Gli specialisti imparano meglio e in modo più veloce e sostenibile nel tempo.

*Grazie a TECH lo psicologo sperimenta un modo di imparare che sta scuotendo le fondamenta delle università tradizionali di tutto il mondo.*



Secondo il dottor Gérvas, il caso clinico è una presentazione con osservazioni del paziente, o di un gruppo di pazienti, che diventa un "caso", un esempio o un modello che illustra qualche componente clinica particolare, sia per il suo potenziale didattico che per la sua singolarità o rarità. È essenziale che il caso sia radicato nella vita professionale attuale, cercando di ricreare le condizioni reali nella pratica professionale dello psicologo.

“

*Sapevi che questo metodo è stato sviluppato ad Harvard nel 1912 per gli studenti di Diritto? Il metodo casistico consisteva nel presentare agli studenti situazioni reali complesse per far prendere loro decisioni e giustificare come risolverle. Nel 1924 fu stabilito come metodo di insegnamento standard ad Harvard”*

#### L'efficacia del metodo è giustificata da quattro risultati chiave:

1. Gli studenti che seguono questo metodo non solo raggiungono l'assimilazione dei concetti, ma sviluppano anche la loro capacità mentale, attraverso esercizi che valutano situazioni reali e l'applicazione delle conoscenze.
2. L'apprendimento è solidamente fondato su competenze pratiche che permettono allo psicologo di integrarsi meglio nella pratica clinica.
3. L'approccio a situazioni nate dalla realtà rende più facile ed efficace l'assimilazione delle idee e dei concetti.
4. La sensazione di efficienza degli sforzi compiuti diventa uno stimolo molto importante per gli studenti e si traduce in un maggiore interesse per l'apprendimento e in un aumento del tempo dedicato al corso.



## Metodologia Relearning

TECH coniuga efficacemente la metodologia del Caso di Studio con un sistema di apprendimento 100% online basato sulla ripetizione, che combina 8 diversi elementi didattici in ogni lezione.

Potenziamo il Caso di Studio con il miglior metodo di insegnamento 100% online: il Relearning.

*Lo specialista imparerà mediante casi reali e la risoluzione di situazioni complesse in contesti di apprendimento simulati. Queste simulazioni sono sviluppate grazie all'uso di software all'avanguardia per facilitare un apprendimento coinvolgente.*





All'avanguardia della pedagogia mondiale, il metodo Relearning è riuscito a migliorare i livelli di soddisfazione generale dei professionisti che completano i propri studi, rispetto agli indicatori di qualità della migliore università online del mondo (Columbia University).

Con questa metodologia sono stati formati oltre più di 150.000 psicologi con un successo senza precedenti in tutte le specializzazioni cliniche. La nostra metodologia pedagogica è stata sviluppata in un contesto molto esigente, con un corpo di studenti universitari di alto profilo socio-economico e un'età media di 43,5 anni.

*Il Relearning ti permetterà di apprendere con meno sforzo e più performance, impegnandoti maggiormente nella tua specializzazione, sviluppando uno spirito critico, difendendo gli argomenti e contrastando le opinioni: un'equazione diretta al successo.*

Nel nostro programma, l'apprendimento non è un processo lineare, ma avviene in una spirale (impariamo, disimpariamo, dimentichiamo e re-impariamo). Pertanto, combiniamo ciascuno di questi elementi in modo concentrico.

Il punteggio complessivo del nostro sistema di apprendimento è 8.01, secondo i più alti standard internazionali.



Questo programma offre i migliori materiali didattici, preparati appositamente per i professionisti:



#### Materiali di studio

Tutti i contenuti didattici sono creati appositamente per il corso dagli specialisti che lo impartiranno, per fare in modo che lo sviluppo didattico sia davvero specifico e concreto.

Questi contenuti sono poi applicati al formato audiovisivo che supporterà la modalità di lavoro online di TECH. Tutto questo, con le ultime tecniche che offrono componenti di alta qualità in ognuno dei materiali che vengono messi a disposizione dello studente.



#### Ultime tecniche e procedure su video

TECH aggiorna lo studente sulle ultime tecniche, progressi educativi e all'avanguardia della psicologia attuale. Il tutto in prima persona, con il massimo rigore, spiegato e dettagliato affinché tu lo possa assimilare e comprendere. E la cosa migliore è che puoi guardarli tutte le volte che vuoi.



#### Riepiloghi interattivi

Il team di TECH presenta i contenuti in modo accattivante e dinamico in pillole multimediali che includono audio, video, immagini, diagrammi e mappe concettuali per consolidare la conoscenza.

Questo esclusivo sistema di specializzazione per la presentazione di contenuti multimediali è stato premiato da Microsoft come "Caso di successo in Europa".

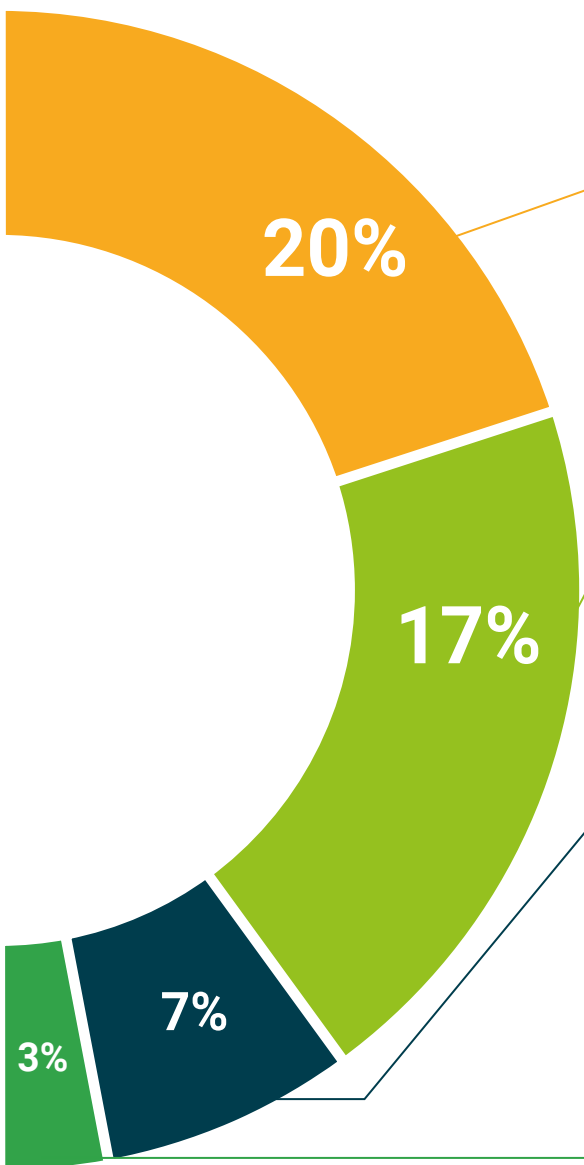


#### Lecture complementari

Articoli recenti, documenti di consenso e linee guida internazionali, tra gli altri. Nella biblioteca virtuale di TECH potrai accedere a tutto il materiale necessario per completare la tua specializzazione.







#### Analisi di casi elaborati e condotti da esperti

Un apprendimento efficace deve necessariamente essere contestuale. Per questa ragione, TECH ti presenta il trattamento di alcuni casi reali in cui l'esperto ti guiderà attraverso lo sviluppo dell'attenzione e della risoluzione di diverse situazioni: un modo chiaro e diretto per raggiungere il massimo grado di comprensione.



#### Testing & Retesting

Valutiamo e rivalutiamo periodicamente le tue conoscenze durante tutto il programma con attività ed esercizi di valutazione e autovalutazione, affinché tu possa verificare come raggiungi progressivamente i tuoi obiettivi.



#### Master class

Esistono evidenze scientifiche sull'utilità dell'osservazione di esperti terzi. Imparare da un esperto rafforza la conoscenza e la memoria, costruisce la fiducia nelle nostre future decisioni difficili.



#### Guide di consultazione veloce

TECH ti offre i contenuti più rilevanti del corso in formato schede o guide di consultazione veloce. Un modo sintetico, pratico ed efficace per aiutare lo studente a progredire nel suo apprendimento.



06

# Titolo

Il Corso Universitario in Implicazione delle Emozioni nella Psiconeuroimmunologia ti garantisce, oltre alla preparazione più rigorosa e aggiornata, l'accesso a una qualifica di Corso Universitario rilasciata da TECH Università Tecnologica.





“

*Porta a termine questo programma e ricevi la tua qualifica universitaria senza spostamenti o fastidiose formalità”*

Questo **Corso Universitario in Implicazione delle Emozioni nella Psiconeuroimmunologia** possiede il programma più completo e aggiornato del mercato.

Dopo aver superato la valutazione, lo studente riceverà mediante lettera certificata\* con ricevuta di ritorno, la sua corrispondente qualifica di **Corso Universitario** rilasciata da **TECH Università Tecnologica**.

Il titolo rilasciato da **TECH Università Tecnologica** esprime la qualifica ottenuta nel Corso Universitario, e riunisce tutti i requisiti comunemente richiesti da borse di lavoro, concorsi e commissioni di valutazione di carriere professionali.

Titolo: **Corso Universitario in Implicazione delle Emozioni nella Psiconeuroimmunologia**  
N. Ore Ufficiali: **325 O.**



\*Se lo studente dovesse richiedere che il suo diploma cartaceo sia provvisto di Apostille dell'Aia, TECH EDUCATION effettuerà le gestioni opportune per ottenerla pagando un costo aggiuntivo.



futuro  
salute fiducia persone  
educazione informazione tutor  
garanzia accreditamento insegnamento  
istituzioni tecnologia apprendimento  
comunità impegno  
attenzione personalizzata  
conoscenza presente qualità  
formazione online  
sviluppo istituzioni  
classe virtuale lingua

**tech** università  
tecnologica

Corso Universitario

Implicazione delle Emozioni  
nella Psiconeuroimmunologia

- » Modalità: online
- » Durata: 6 settimane
- » Titolo: TECH Università Tecnologica
- » Dedizione: 16 ore/settimana
- » Orario: a scelta
- » Esami: online



# Corso Universitario

Implicazione delle Emozioni  
nella Psiconeuroimmunologia

