

ماجستير خاص

العلاج الطبيعي في الرعاية الأولية



الجامعة
التكنولوجية **tech**

ماجستير خاص

العلاج الطبيعي في الرعاية الأولية

- « طريقة التدريس أونلاين
- « مدة الدراسة 12 شهر
- « المؤهل الجامعي من الجامعة التكنولوجية
- « عدد الساعات المخصصة للدراسة 16 ساعات أسبوعيًا
- « مواعيد الدراسة وفقًا لوتيرتك الخاصة
- « الامتحانات أونلاين

رابط الدخول إلى الموقع الإلكتروني: www.techtute.com/ae/physiotherapy/professional-master-degree/master-physiotherapy-primary-care

الفهرس

01

المقدمة

صفحة 4

02

الأهداف

صفحة 8

03

الكفاءات

صفحة 12

04

هيكل الإدارة وأعضاء هيئة تدريس الدورة التدريبية

صفحة 16

05

الهيكل والمحتوى

صفحة 20

06

المنهجية

صفحة 26

07

المؤهل العلمي

صفحة 34

01 المقدمة

من خلال درجة الماجستير الخاص الشاملة هذه، سيكتسب الطلاب معرفة متعمقة بالمهام الوظيفية لكل من الفريق متعدد التخصصات ووحدة العلاج الطبيعي في الرعاية الأولية ؛ تزويد المهنيين بالأدوات التي يحتاجونها للتكيف بشكل أفضل مع الوظيفة. فرصة فريدة للتخصص والتميز في قطاع يرتفع فيه الطلب على المهنيين.



أحدث التطورات التشخيصية والعلاجية في إصابات الرعاية
الأولية"



الرعاية الأولية هي أبسط الرعاية الصحية، وهي في الوقت نفسه أهم مجال لتعزيز الصحة والوقاية من الأمراض ومكافحتها في المراحل المبكرة.

أخصائين العلاج الطبيعي هم جزء من فريق متعدد التخصصات يتكون من مجموعة متنوعة من المهنيين، لذلك يجب أن يعرفوا كيف يعمل النظام من أجل التكيف بسرعة معه. من المهم، في المقابل، إتقان المحتوى النظري والعملي لتخصصهم من أجل تقديم عمل فعال وذو جودة.

كل من أساتذتنا يعملون في تخصصات مختلفة ولديهم خلفية تعليمية مختلفة، والتي جنبًا إلى جنب مع خبرتهم في هذا القطاع، ستجعل المحتوى أكثر تنوعًا، مع الأخذ في الاعتبار وجهات النظر المختلفة والتي تكون دائمًا في صالح الطلاب لتوسيع معرفتهم بغض النظر عن خلفيتهم العلمية.

ما يجعل هذا البرنامج مختلفًا عن البقية هو العمل التعاوني الذي يتم وضعه في التخصصات المختلفة التي تشكل المحتوى النظري العملي، بما في ذلك الدراسات والتحليلات الحديثة في الرعاية الأولية.

تسعى درجة الماجستير الخاص هذه إلى توجيه أخصائين العلاج الطبيعي من خلال الوظائف المطلوبة في الرعاية الأولية، وكذلك تزويدهم بالأدوات العلاجية والمعرفة الأساسية المفيدة للعمل المهني.

درجة ماجستير خاص في العلاج الطبيعي في الرعاية الأولية تحتوي على أحدث البرامج العلمية الأكثر إكتمالاً في سوق العمل. تشمل أهم ميزات البرنامج ما يلي:

- ◆ أحدث التقنيات في برامج التدريس اونلاين
- ◆ نظام تدريس مرئي عالي مدعوم بمحتويات رسومية وتخطيطية يسهل استيعابها وفهمها
- ◆ حالات عملية قدمها خبراء ممارسون
- ◆ أحدث نظم الفيديو التفاعلية
- ◆ التدريس المدعوم بالتعليم عن بعد
- ◆ تحديث مستمر للناظمة واعادة برمجتها
- ◆ تعليم مستقل بالتوافق الكامل مع جميع المهن الاخرى
- ◆ تمارين عملية للتقييم الذاتي والتحقق من التعلم
- ◆ جروبات مساندة ودعم علمي خلال طرح الاسئلة والمناقشات مع الخبراء عبر المنتديات
- ◆ التواصل مع المعلم وأثر التفكير الذاتي
- ◆ المحتوى الذي يمكن الوصول إليه من أي جهاز ثابت أو محمول مزود بإنترنت للاتصال
- ◆ قواعد بيانات وثائقية ملحقه متاحة بشكل دائم، حتى بعد انتهاء البرنامج



اطلع على آخر التطورات في مجال العلاج الطبيعي من خلال إكمال المحاضرات الجامعية الأكثر فاعلية المتاحة في السوق في هذا المجال”

من خلال تصميم منهجي يعتمد على تقنيات التدريس المثبتة، ستأخذ درجة الماجستير الخاص هذه الى مناهج تدريس مختلفة للسماح لك بالتعلم بطريقة ديناميكية وفعالة.

درجة الماجستير الخاص فعالة وموثقة ستقودك الى عملية تعلم مثيرة للاهتمام وفعالة، حتى تكتسب كل معرفة خبير في هذا المجال مع تصميم منهجي يعتمد على تقنيات التدريس

” درجة الماجستير الخاص تم إنشاؤها لمتخصصين العلاج الطبيعي، والتي ستسمح لك بموازنتها مع المسؤوليات الأخرى والوصول إليها من أي موقع مبرونة تامة “

أعضاء هيئة التدريس لدينا يتكون من مهنيين في عملهم بهذه الطريقة تضمن تقديم التحديث التعليمي الذي نهدف إليه. فريق متعدد التخصصات من المهنيين الذين تم تدريبهم وخبرتهم في بيئات مختلفة، والذين سيقومون بذلك تطوير المعرفة النظرية بطريقة فعالة، ولكن قبل كل شيء، سوف يجلبون معرفتهم العملية من تجربتهم الخاصة: إحدى الصفات المتباينة لهذا البرنامج.

هذا الإلتقان للموضوع يستكمل بفعالية المنهجية المستخدمة في تصميم درجة الماجستير الخاص هذه. تم تطويرها من قبل فريق متعدد التخصصات من خبراء التعلم الإلكتروني، وهو يدمج أحدث التطورات في تكنولوجيا التعليم. بهذه الطريقة، ستتمكن من الدراسة باستخدام مجموعة من أدوات الوسائط المتعددة المريحة والمتعددة الاستخدامات التي ستمنحك قابلية التشغيل التي تحتاجها في تدريسك.

تصميم درجة الماجستير الخاص هذه يعتمد على التعلم القائم على المشكلات: وهو نهج يتصور التعلم كعملية عملية للغاية. لتحقيق ذلك عن بعد، سنستخدم التعلم عن بُعد: بمساعدة نظام فيديو مبتكروتنفاعلي والتعلم من خبير، سيتمكن الطلاب من اكتساب المعرفة كما لو كانوا يتعاملون بالفعل مع السيناريو الذي يتعلمون عنه. مفهوم سيسمح لك بدمج التعلم وإصلاحه بطريقة أكثر واقعية ودائمة.

02 الأهداف

درجة الماجستير الخاص هذه تم إنشائها من البداية إلى النهاية لتصبح أداة للنمو الشخصي والمهني لأخصائيي العلاج الطبيعي. هدفها هو أن تسمح للطلاب بالحصول على أكبر قدر من أحدث المعارف والتقنيات لأحدث الممارسات وأكثرها تنافسية في هذا المجال.



مع أهداف عملية حقيقية، ستسمح لك درجة الماجستير الخاص هذه بتحقيق
أهدافك التعليمية مع رفع سيرتك الذاتية إلى مستوى أعلى من التميز”





الأهداف العامة

- ◆ معرفة كيف تبرز دور العلاج الطبيعي في الرعاية الأولية
- ◆ تجميع المعارف اللازمة للممارسة المهنية الجيدة داخل النظام الصحي
- ◆ توسيع نطاق الأدوات اللازمة لمواجهة المطالب المواجهة في غرفة العلاج الطبيعي وإتباع نهج شامل في العلاج
- ◆ تصميم عمل وقائي لتحسين نوعية حياة المرضى وتعزيز الإستخدام الصحيح للنظام الصحي



أهداف عالية التخصص في برنامج تم إنشاؤه لتدريب أفضل المهنيين في العلاج الطبيعي في الرعاية الأولية "



الأهداف المحددة

الوحدة 1. مقدمة في الرعاية الأولية

- ◆ دور الرعاية الأولية داخل المنظمة
- ◆ وصف الفريق المتعدد التخصصات، ومهام كل وحدة والتعاون فيما بينهم
- ◆ تقديم وحدة العلاج الطبيعي وأهميتها وتطورها المتزايد
- ◆ توفير المعرفة بأداء أفضل الممارسات المهنية والمهارات اللازمة لها

الوحدة 2. العلاجات اليدوية والعلاجات الإيجابية

- ◆ تقديم لمحة عامة عن العلاجات الأكثر استخداماً في الممارسة العلاجية وعلى وجه التحديد، في الرعاية الأولية
- ◆ تطوير كل منها من خلال المبادئ النظرية الأساسية التي تترهن إستخدامها
- ◆ توسيع المعرفة بالعلاجات اليدوية غير المعروفة للطلاب ويمكن أن يؤدي ذلك إلى تغييرات في طرق علاجهم
- ◆ توسيع المعرفة بالعلاجات اليدوية غير المعروفة للطلاب ويمكن أن يؤدي ذلك إلى تغييرات في طرق علاجهم
- ◆ تقديم أمثلة عملية لتقنيات محددة لتعزيز البراعة المناسبة
- ◆ وضع علاج للأصناف المختلفة من المرضى والأمراض بالتشاور
- ◆ تحديث المعرفة بأنواع العلاجات المختلفة التي تتطلب تعاوناً إيجابياً مع المريض
- ◆ توسيع نطاق المعرفة بالأنشطة الوقائية
- ◆ توفير رؤية واسعة لاحتياجات المريض تشمل جميع أنواع العلاجات (الإيجابية، إيجابية مساعدة، سلبية) في استنتاجك الطبي
- ◆ إدخال الحاجة إلى تثقيف جزء من السكان في التمارين والنشاط، وتحليل المرضى بشكل أكثر شمولاً

الوحدة 3. العلاج الكهربائي

- ◆ إلقاء نظرة أعمق على الأنواع المختلفة للتيارات المستخدمة
- ◆ وصف مميزات ودواعى استعمال كل نوع منهم
- ◆ تعمق أكثر في التأثير الفسيولوجي العصبي لهذه التيارات
- ◆ معايير مفصلة تستخدم في الممارسة العلاجية

الوحدة 4. الفيسيولوجيا العصبية للألم وإعادة التأهيل العصبي

- ◆ فهم الخصائص الأساسية للجهاز العصبي
- ◆ كشف مفهوم الألم على المستوى الفسيولوجي
- ◆ وصف النبضات المختلفة وأنواع الألياف العصبية
- ◆ شرح الأمراض العصبية المختلفة التي تم علاجها في الرعاية الأولية
- ◆ تعرف على مختلف بروتوكولات التقييم العصبي المحددة، بما في ذلك المقاييس المصادق عليها المطبقة في الرعاية الأولية
- ◆ شرح العلاجات الإيجابية والسلبية المختلفة من أبرز المدارس العصبية حتى الآن
- ◆ القيام بالتحليل والتعمق في مواضع معينة في علم الأدوية لتصحح على دراية بالأدوية

الوحدة 5. العلاج الطبيعي في طب الأطفال وقاع الحوض

- ◆ وصف وتوجيه استخدام تقنيات قاع الحوض في الرعاية الأولية
- ◆ إثراء الطلاب بوجهات نظر مختلفة وتخصصات مختلفة في العلاج الطبيعي
- ◆ وصف النمو التطوري النفسي الحركي للأطفال

الوحدة 6. التأثيرات الرئيسية

- ◆ خلاصة تشريح الطرف السفلي
- ◆ فهم الأفكار العامة حول أمراض الأطراف السفلية الأكثر شيوعاً في الرعاية الأولية
- ◆ تحديد الأمراض في اختبارات تكميلية محددة وامتلاك فكرة عامة عن كل منها
- ◆ الإلمام بالمعارف النظرية حول تطور وتشخيص المؤثرات المختلفة
- ◆ دراسة اختبارات محددة لإجراء تقييم دقيق للمرضى
- ◆ تطبيق العلاجات والتوصيات المشار إليها على المرضى

الوحدة 7. العمود الفقري منطقة الفقرات العنقية والظهرية

- ◆ إمتلاك المعرفة بالتشريح العام للمنطقة وكيفية ارتباطه بالهيكل الأخرى
- ◆ تقييم منطقة العمود الفقري مع اختبارات محددة للاستخدام العملي البارز
- ◆ إلقاء نظرة فاحصة على أدوات التقييم والعلاج للمدارس المختلفة ضمن العلاج الطبيعي، دائماً كما هو الحال في الرعاية الأولية
- ◆ اكتساب معرفة محددة حول المفصل الفكي الصدغي وتأثيراته في الأمراض المختلفة
- ◆ تسليط الضوء على أهمية الرعاية الذاتية والأنشطة البدنية كجزء من روتين صحي للمرضى

الوحدة 8. العمود الفقري المنطقة القطنية العجزية

- ◆ امتلاك المعرفة بالتشريح العام للمنطقة وكيفية ارتباطه بالهيكل الأخرى
- ◆ تقييم منطقة العمود الفقري مع اختبارات محددة للاستخدام العملي البارز
- ◆ الحصول على فهم متعمق لأدوات التقييم والعلاج المستخدمة في مدارس العلاج الطبيعي المختلفة، مع التركيز دائماً على إمكانيات العلاج في الرعاية الأولية
- ◆ إلقاء نظرة أعمق على سمات الجهاز العصبي الفرعي، خاصة أنه يتعلق مباشرة بالأمراض بالتشاور
- ◆ تسليط الضوء على أهمية الرعاية الذاتية والأنشطة البدنية كجزء من روتين صحي للمرضى

الوحدة 9. النهج العلاجي للأطراف العلوية

- ◆ المحافظة على التدريب النظري اللازم في علم التشريح والمعدات المعقدة وأنظمة العضلات والأوتار لعلاج مشكلهم
- ◆ الاختبارات الوظيفية ومعايير التشخيص الحالية مفيدة و عملية قدر الإمكان
- ◆ تقديم مقترحات علاجية مختلفة لزيادة احتمالات نجاح العلاج
- ◆ التعرف على الموجات فوق الصوتية كأداة تشخيص أساسية في الأنسجة المعالجة، وخاصة في المفاصل المرتبطة بها
- ◆ عرض الحالات العملية الأكثر شيوعاً بالتشاور ومقترحات العلاج وتقديم الحالة

الوحدة 10. الجهاز القلبي التنفسي

- ◆ توفير المعرفة والأسس النظرية للتشريح القلبي الرئوي
- ◆ دراسة العلاقة مع أنظمة الجسم القريبة الأخرى وتغيرها
- ◆ تطوير طريقة لتقييم المرضى بشكل شامل أكثر من التقليدي
- ◆ تقييم كفاءة التمارين القلبية الرئوية وإدراجها ضمن العلاجات الرئيسية
- ◆ الإطلاع بعمق على ملفات المرضى التي يكون لها دور في الرعاية الأولية، بالإضافة إلى معايير التقييم والعلاج
- ◆ القيام بتحليل الدور الذي يلعبه العلاج الطبيعي التنفسي أثناء جائحة COVID-19

03 الكفاءات

بعد اجتياز تقييمات درجة الماجستير الخاص، سيكتسب الطلاب الكفاءات المهنية اللازمة لممارسة جيدة ومحدثة بناءً على منهجية تعليمية أكثر ابتكارًا.



إكتسب مهارات الخبراء في مجال العلاج الطبيعي في مجال الرعاية الأولية
مع التخصص الذي سيتم فيه تحويل المعرفة إلى ممارسة من خلال تدريب
تفاعلي للغاية ”





- ♦ تطبيق المعرفة المكتسبة في هذا البرنامج في ممارسة الرعاية الأولية اليومية
- ♦ استخدام الأدوات والتقنيات المستخدمة في العلاج الطبيعي للرعاية الأولية
- ♦ إدماج التمارين العلاجية في تعزيز الصحة، سواء في السكان الأصحاء أو المرضى
- ♦ تطوير نماذج الرعاية بناءً على أحدث الأدلة لتحسين نوعية حياة المريض

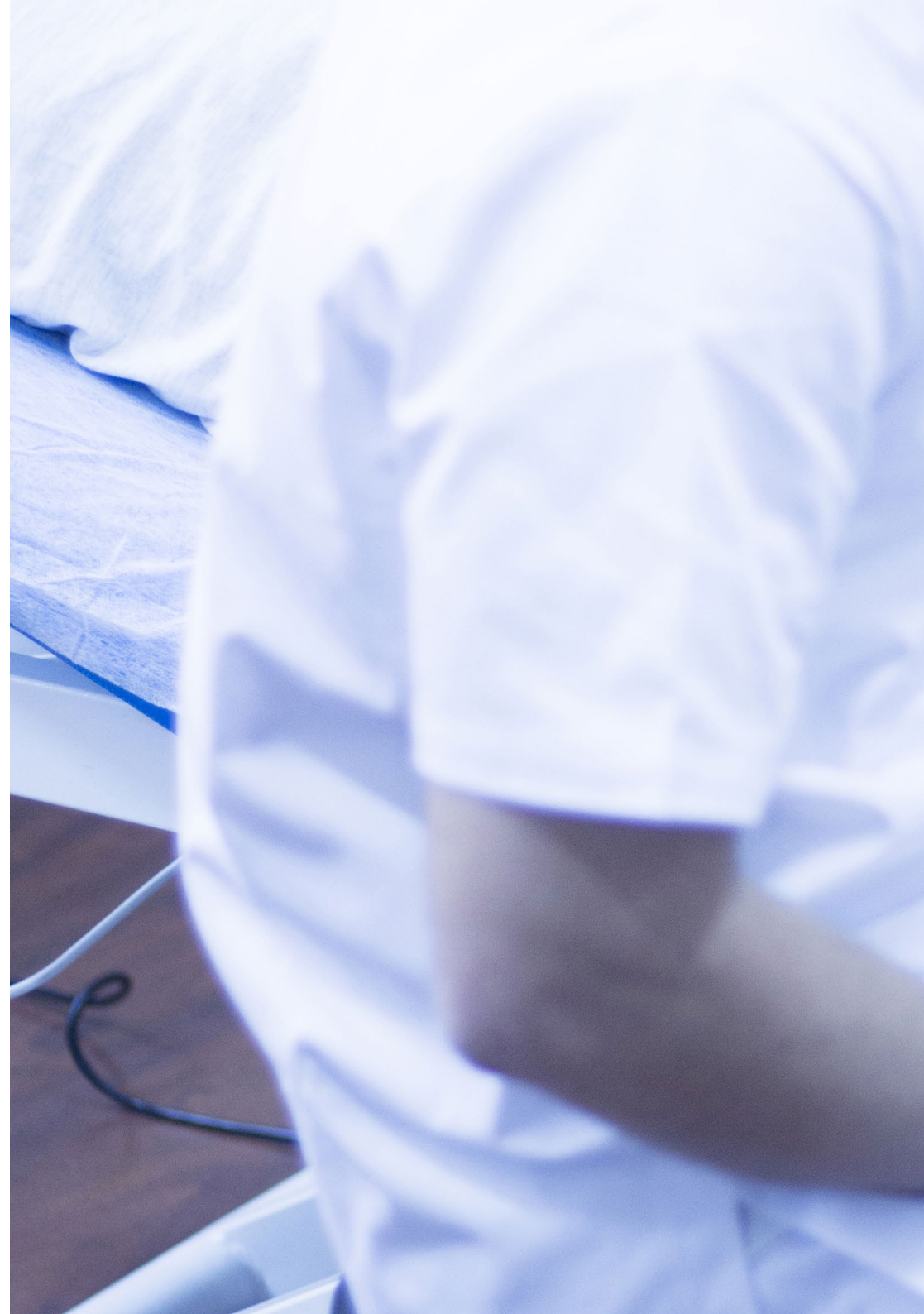
إتخاذ هذه الخطوة والانضمام إلى واحدة من أكبر
الجامعات على الإنترنت في العالم”



الكفاءات المحددة



- ♦ وصف الفريق المتعدد التخصصات، ومهام كل وحدة والتعاون فيما بينهم
- ♦ فهم الخصائص الأساسية للجهاز العصبي
- ♦ وصف مميزات ودواعى استعمال كل نوع منهم
- ♦ تطوير كل منها من خلال المبادئ النظرية الأساسية التي تترهن إستخدامها
- ♦ وصف وتقديم إرشادات بشأن أي من هذه التقنيات قد تكون مفيدة لمرضى الرعاية الأولية
- ♦ تحديد الأمراض في اختبارات تكميلية محددة وامتلاك فكرة عامة عن كل منها
- ♦ تقييم منطقة العمود الفقري مع اختبارات محددة للإستخدام العملي البارز
- ♦ إمتلاك المعرفة بالتشريح العام للمنطقة وكيفية ارتباطه بالهيكل الأخرى
- ♦ الإختبارات الوظيفية الحالية ومعايير التشخيص التي تثبت أنها مفيدة وعملية
- ♦ تقييم كفاءة التمارين القلبية الرئوية وإدراجها ضمن العلاجات الرئيسية



هيكل الإدارة وأعضاء هيئة تدريس الدورة التدريبية

يضم هذا البرنامج الأكاديمي أكثر أعضاء هيئة التدريس تخصصاً في السوق التعليمي الحالي. وهم متخصصون اختارتهم شركة TECH لتطوير مسار البرنامج بأكمله. وبهذه الطريقة، واستناداً إلى خبرتهم الخاصة وأحدث الأدلة، قاموا بتصميم المحتوى الأكثر حداثة الذي يوفر ضماناً للجودة في مثل هذا الموضوع الهام.

تقدم لك **TECH** أكثر هيئة تدريس متخصصة في مجال
الدراسة، . سجل الآن وتمتّع بالجودة التي تستحقها”



المدير الدولي المُستضاف

تتخصص الدكتورة **Susan Linder**، المعترف بها دولياً لخبرتها والتزامها بتحسين الرعاية في مجال العلاج الطبيعي، في مجال الطب الطبيعي وإعادة التأهيل. وتتمتع بخبرة مهنية تزيد عن 20 عاماً، حيث عملت في مؤسسات صحية رائدة مثل عيادة كليفلاند كلينيك في الولايات المتحدة الأمريكية.

ومن بين مساهماتها الرئيسية، طبقت أكثر الأساليب ابتكاراً في مجال إعادة التأهيل العصبي، بما في ذلك تقنيات النمو العصبي مثل طريقة **Bobat**. وبهذه الطريقة، ساعد العديد من المرضى المصابين بشلل نصفي على استعادة أقصى قدر ممكن من الاستقلالية في أنشطتهم اليومية، وبالتالي تحسين نوعية حياتهم بشكل كبير. كما قامت أيضاً بتطوير برامج إعادة التأهيل الرياضي التي ساعدت العديد من الرياضيين على التعافي من إصاباتهم وتحسين أدائهم بشكل كبير.

كما جمعت بين هذا العمل وعملها كباحثة عيادية. ومن هذا المنطلق، قادت دراسات دقيقة أدت إلى إحراز تقدم في التدخلات العلاجية للمرضى الذين يعانون من اضطرابات عصبية مثل إصابات الدماغ وحوادث القلب والأوعية الدموية والأمراض العصبية التنكسية. كما طور أساليب متطورة لتحسين الموارد في علاج إعادة التأهيل. ونتيجة لذلك، قام المتخصصون بتحسين النتائج العيادية والاستدامة المالية في مجال العلاج الطبيعي.

وقد تم تقدير عملها في عدة مناسبات في شكل جوائز، مثل جائزة "خدمة العملاء" من مؤسسة **CCF Health Care Ventures**. وهي ملتزمة بتقديم رعاية عالية الجودة للمستخدمين، وتتبع نهجاً تكاملياً يسمح لها بتخصيص العلاجات حسب الاحتياجات الخاصة لكل مريض، خاصةً في سياق العلاج الطبيعي الرياضي. وقد مكّن ذلك الأفراد من التعافي بشكل أسرع وتجنب المضاعفات الثانوية التي تتراوح بين اختلال توازن العضلات أو التشنج وتصلب المفاصل.



الهيكل والمحتوى

محتويات درجة الماجستير الخاص هذه تم تطويرها من قبل الأساتذة المختلفين لغرض واضح: ضمان اكتساب طلابنا لكل واحد من المهارات اللازمة ليصبحوا خبراء حقيقيين في هذا المجال. برنامج كامل ومنظم جيداً يأخذك إلى أعلى معايير الجودة والنجاح.



درجة الماجستير الخاص كاملة للغاية تأخذك تدريجياً خلال كل عملية من عمليات التعلم التي يحتاجها متخصص الرعاية الأولية للعلاج الطبيعي. مع مميزات إضافية: الالتزام بالامتياز الذي يميزنا"



الوحدة 1. مقدمة فالرعاية الاولى

- 1.1 تقييم النظام الصحي
- 2.1 الإطار المشروع
- 3.1 المنطقة الصحية والمنطقة الصحية الأساسية
- 4.1 العلاج الطبيعي في الرعاية الاولى
- 5.1 العلاج الطبيعي في الرعاية الاولى
- 6.1 فريق متعدد التخصصات
- 7.1 خدمات تكنولوجيا المعلومات
- 8.1 وحدة العلاج الطبيعي
 - 1.8.1 وظائف العلاج الطبيعي
 - 2.8.1 ديناميكية التشاور
 - 3.8.1 تطبيقات الحاسوب
- 9.1 التثقيف الصحي
- 10.1 التاريخ البارز للعلاج الطبيعي

الوحدة 2. العلاجات اليدوية والعلاجات الإيجابية

- 1.2 المساج العلاجي
- 2.2 التقويم الهيكلي و الحشوى
- 3.2 الوخز بالابر الجافة
- 4.2 التصريف الليمفاوى اليدوى
- 5.2 الضمادات الوظيفية و الشرائط المطاطية الطبية
- 6.2 العلاج الحركي
- 7.2 (نوع من انواع تمارين اليوجا) Pilates
- 8.2 تمارين الإطالة والإحساس العميق
- 9.2 الإختبارات التكميلية
- 10.2 الإستنتاج العلمى

الوحدة 3. العلاج الكهربى

- 1.3 المقدمة
- 2.3 أنواع التيارات ومميزاتها
- 3.3 تيار عالي التردد
 - 1.3.3 الموجات القصيرة
 - 2.3.3 الموجات القصيره
- 4.3 التيار المتغير
- 5.3 التيار المستمر او الجلفانيك
 - 1.5.3 مبادئ اساسية
 - 2.5.3 تأثيرات
 - 6.3 التيارات المتداخلة
 - 1.6.3 مبادئ اساسية
 - 2.6.3 تأثيرات
 - 7.3 الموجات الصوتية
 - 1.7.3 مبادئ اساسية
 - 2.7.3 تأثيرات
 - 8.3 الأشعة تحت الحمراء
 - 1.8.3 مبادئ اساسية
 - 2.8.3 تأثيرات
 - 9.3 إختراق العضلة
 - 10.3 باقي الأدوات في العلاج الكهربائي
 - 1.10.3 الليزر
 - 2.10.3 العلاج الماغنطيسى

الوحدة 4. الفسيولوجية العصبية للألم والتأهيل

- 1.4 تركيب الجهاز العصبي
- 2.4 الألياف والنقل العصبي
 - 1.2.4 المسار الوارد
 - 2.2.4 المسار الخارج
- 3.4 أنواع الألم
 - 1.3.4 الألم الحشوية
 - 2.3.4 الألم الحركي
 - 3.3.4 ألم اعتلال الأعصاب
 - 4.3.4 خصائص الألم الحادة والمزمنة
- 4.4 المشاكل العصبية
- 5.4 تقييم المشاكل العصبية
- 6.4 العلاج الطبيعي لمشاكل الجهاز العصبي المركزي
- 7.4 العلاج الطبيعي لمشاكل الجهاز العصبي الفرعي
- 8.4 العلاج بالعلاج الإيجابي
- 9.4 العلاج اليدوي
- 10.4 علم الأدوية للأمراض المتكررة

الوحدة 5. العلاج الطبيعي في طب الأطفال وقاع الحوض

- 1.5 التركيب البنائي والتشريحي للبطن وقاع الحوض
- 2.5 المشاكل المرضية في المنطقة العجانية
- 3.5 أساليب العلاج
- 4.5 الحوض وتمارين قاع الحوض
- 5.5 برامج علاجية خاصة
- 6.5 مدخل لعلم الاطفال
- 7.5 تقييم التطور الحركي النفسي
- 8.5 نهج العلاج الطبيعي
- 9.5 العلاج الطبيعي التنفسي للأطفال
- 10.5 تقويم الأطفال وظيفياً

الوحدة 6. النهج العلاجي للأطراف السفلية

- 1.6 التركيب البنائي للمفصل
- 2.6 التركيب البنائي للعضلة
- 3.6 تحليل مشية القدم والميكانيكا الحيوية
- 4.6 أكثر الامراض الشائعة
- 5.6 التقييم
- 6.6 الإختبارات الوظيفية
- 7.6 التركيب البائي للعصب
- 8.6 العلاج اليدوي
- 9.6 العلاج بالوسائل الإيجابية والوسائل الإيجابية المساعدة
- 10.6 الأنشطة اليومية التي تزيد من حدة المرض

الوحدة 7. العمود الفقري منطقة الفقرات العنقية والظهرية

- 1.7 التركيب البنائي للمفصل
- 2.7 التركيب البنائي للعضلة
- 3.7 المفصل الصدغي الفكي (TMJ)
- 4.7 أكثر الأمراض الشائعة
- 5.7 التقييم
- 6.7 الإختبارات الوظيفية
- 7.7 التركيب البائي للعصب
- 8.7 العلاج البصري
- 9.7 العلاج بالوسائل الإيجابية والوسائل الإيجابية المساعدة
- 10.7 الأنشطة اليومية التي تزيد من حدة المرض

الوحدة 8. العمود الفقري المنطقة القطنية العجزية

- 1.8 التركيب البنائي للمفصل
- 2.8 التركيب البنائي للعضلة
- 3.8 اكثر الامراض الشائعة
- 4.8 العوامل التي لها صلة بظهور المرض

- 5.8. التقييم
- 6.8. الإختبارات الوظيفية
- 7.8. التركيب البائي للعصب
- 8.8. العلاج البصري
- 9.8. العلاج بالوسائل الإيجابية والوسائل الإيجابية المساعدة
- 10.8. الأنشطة اليومية التي تزيد من حدة المرض

الوحدة 9. النهج العلاجي للأطراف العلوية

- 1.9. التركيب البنائي للمفصل
- 2.9. التركيب البنائي للعضلة
- 3.9. التركيب البنائي للعضلة والهيكل ذات الصلة
- 4.9. التأثيرات الأكثر شيوعاً
- 5.9. التقييم
- 6.9. الإختبارات الوظيفية
- 7.9. التركيب البائي للعصب
- 8.9. العلاج البصري
- 9.9. العلاج بالوسائل الإيجابية والوسائل الإيجابية المساعدة
- 10.9. الأنشطة اليومية التي تزيد من حدة المرض

الوحدة 10. الجهاز القلبي الرئوي

- 1.10. الأسس التشريحية والفسيولوجية للجهاز التنفسي والقلبي
- 2.10. أنواع الأمراض التنفسية
- 3.10. تقييم الجهاز التنفسي
- 4.10. أساليب العلاج الطبيعي التنفسي في الرعاية الأولية إعادة تأهيل التنفس
- 5.10. أساليب العلاج الطبيعي التنفسي في الرعاية الأولية صرف (بذل) الإفرازات
- 6.10. أساليب العلاج الطبيعي التنفسي في الرعاية الأولية التدريب القلبي التنفسي والتمارين الموجهة
- 7.10. أساليب العلاج الطبيعي التنفسي في الرعاية الأولية الإيروسول (البخاخات الرزازية) وأجهزة التنفس الصناعي الميكانيكية
- 8.10. علاج أمراض الانسداد
- 9.10. علاج الأمراض المقيدة
- 10.10. العلاج الطبيعي في الرعاية الأولية و كوفيد 91

برنامج تعليمي شامل، منظم في وحدات متطورة، موجه نحو
تجربة عالية التأثير في مجالي التعلم والتدريب”



المنهجية

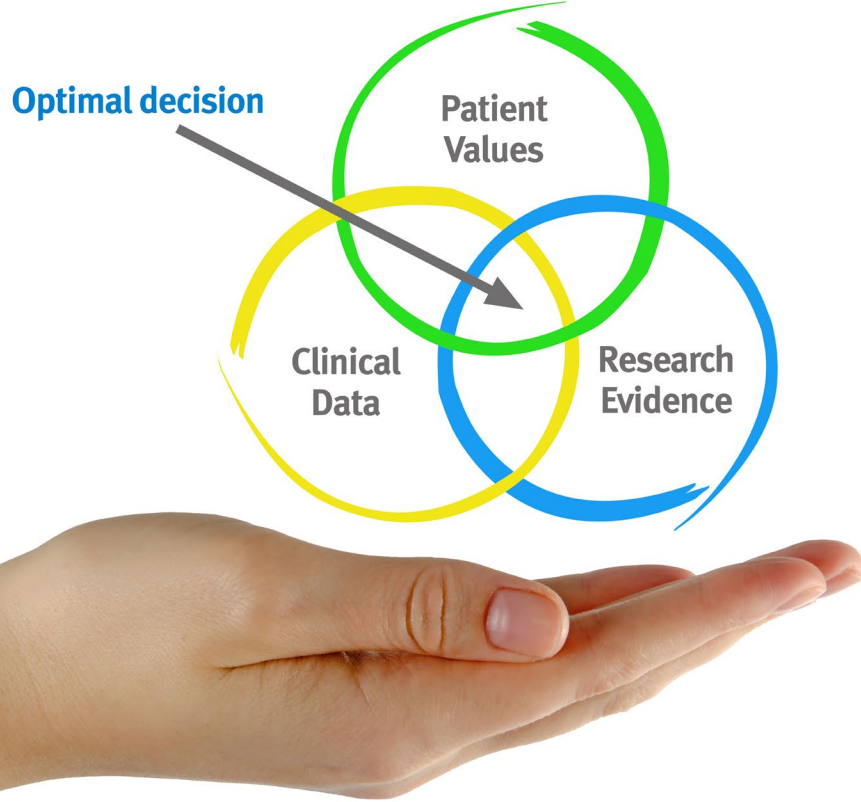
يقدم هذا البرنامج التدريبي طريقة مختلفة للتعلم. فقد تم تطوير منهجيتنا من خلال أسلوب التعليم المرتكز على التكرار: **Relearning** أو ما يعرف بمنهجية إعادة التعلم.

يتم استخدام نظام التدريس هذا، على سبيل المثال، في أكثر كليات الطب شهرة في العالم، وقد تم اعتباره أحد أكثر المناهج فعالية في المنشورات ذات الصلة مثل مجلة نيو إنجلند الطبية (*New England Journal of Medicine*).



اكتشف منهجية *Relearning* (منهجية إعادة التعلم)، وهي نظام يتخلى عن التعلم الخطي التقليدي ليأخذك عبر أنظمة التدريس التعليم المرتكزة على التكرار: إنها طريقة تعلم أثبتت فعاليتها بشكل كبير، لا سيما في المواد الدراسية التي تتطلب الحفظ"





في جامعة TECH نستخدم منهج دراسة الحالة

أمام حالة معينة، ما الذي يجب أن يفعله المهني؟ خلال البرنامج، سيواجه الطلاب العديد من الحالات السريرية المحاكية بناءً على مرضى حقيقيين وسيتمتعون عليهم فيها التحقيق ووضع الفرضيات وأخيراً حل الموقف. هناك أدلة علمية وفيرة على فعالية المنهج. حيث يتعلم أخصائي العلاج الطبيعي أو أخصائي الحركة بشكل أفضل وأسرع وأكثر استدامة مع مرور الوقت.

مع جامعة TECH يمكنك تجربة طريقة تعلم تهز أسس الجامعات التقليدية في جميع أنحاء العالم.

وفقاً للدكتور Gervas، فإن الحالة السريرية هي العرض المشروح لمريض، أو مجموعة من المرضى، والتي تصبح «حالة»، أي مثالاً أو نموذجاً يوضح بعض العناصر السريرية المميزة، إما بسبب قوتها التعليمية، أو بسبب تفرداها أو ندرتها. لذا فمن الضروري أن تستند الحالة إلى الحياة المهنية الحالية، في محاولة لإعادة إنشاء عوامل التكيف الحقيقية في الممارسة المهنية في مجال العلاج الطبيعي.



هل تعلم أن هذا المنهج تم تطويره عام 1912 في جامعة هارفارد للطلاب دراسي القانون؟ وكان يتمثل منهج دراسة الحالة في تقديم مواقف حقيقية معقدة لهم لكي يقوموا باتخاذ القرارات وتبرير كيفية حلها. وفي عام 1924 تم تأسيسها كمنهج تدريس قياسي في جامعة هارفارد”

تُبر فعالية المنهج بأربعة إنجازات أساسية:

1. أخصائيّ العلاج الطبيعيّ وأخصائيّ الحركة الذين يتبعون هذا المنهج لا يحققون فقط استيعاب المفاهيم، ولكن أيضاً تنمية قدراتهم العقلية من خلال التمارين التي تقيم المواقف الحقيقية وتقوم بتطبيق المعرفة المكتسبة

2. يركز منهج التعلم بقوة على المهارات العملية التي تسمح لأخصائيّ العلاج الطبيعيّ وأخصائيّ الحركة بالاندماج بشكل أفضل في العالم الحقيقي

3. يتم تحقيق استيعاب أبسط وأكثر كفاءة للأفكار والمفاهيم، وذلك بفضل منهج المواقف التي نشأت من الواقع

4. يصبح الشعور بكفاءة الجهد المستثمر حافزاً مهماً للغاية للطلاب، مما يترجم إلى اهتمام أكبر بالتعلم وزيادة في الوقت المخصص للعمل في المحاضرة الجامعية

منهجية إعادة التعلم (Relearning)

تجمع جامعة TECH بين منهج دراسة الحالة ونظام التعلم عن بعد، 100% عبر الانترنت والقائم على التكرار، حيث تجمع بين 8 عناصر مختلفة في كل درس.

نحن نعزز منهج دراسة الحالة بأفضل منهجية تدريس 100% عبر الانترنت في الوقت الحالي وهي: منهجية إعادة التعلم والمعروفة بـ *Relearning*.



سوف يتعلم أخصائيّ العلاج الطبيعيّ وأخصائي الحركة من خلال الحالات الحقيقية وحل المواقف المعقدة في بيئات التعلم المحاكاة. تم تطوير هذه المحاكاة من أحدث البرامج التي تسهل التعلم الغامر.

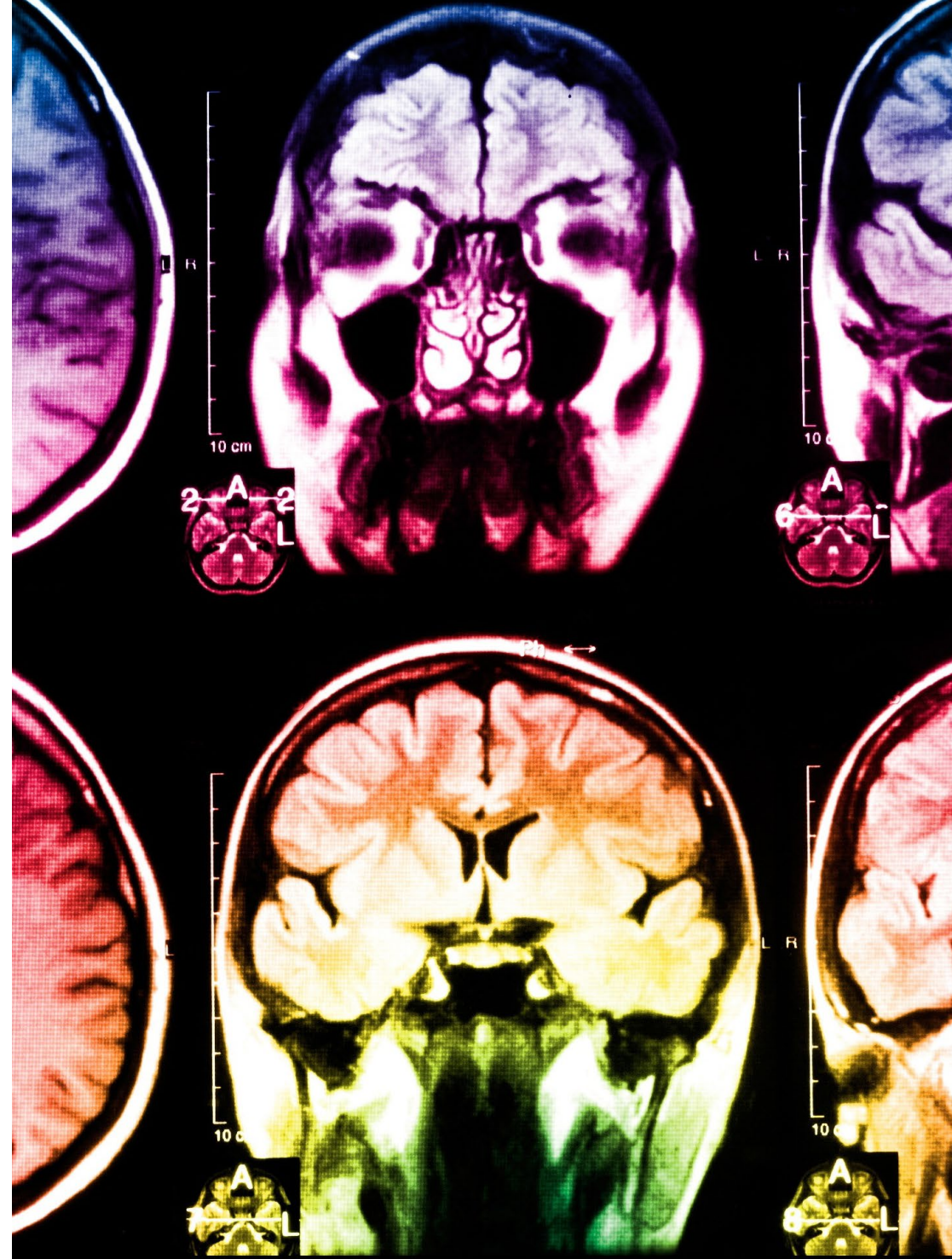
في طليعة المناهج التربوية في العالم، تمكنت منهجية إعادة التعلم من تحسين مستويات الرضا العام للمهنيين، الذين أكملوا دراساتهم، فيما يتعلق بمؤشرات الجودة لأفضل جامعة عبر الإنترنت في البلدان الناطقة بالإسبانية (جامعة كولومبيا).

من خلال هذه المنهجية، قمنا بتدريب أكثر من 65000 أخصائي علاج طبيعي وأخصائي حركة بنجاح غير مسبوق، في جميع التخصصات السريرية بغض النظر عن عبء التدريب اليدوي والعملي. تم تطوير منهجيتنا التربوية في بيئة شديدة المتطلبات، مع طلاب جامعيين يتمتعون بمظهر اجتماعي واقتصادي مرتفع ومتوسط عمر يبلغ 43.5 عاماً.

ستتيح لك منهجية إعادة التعلم والمعروفة بـ *Relearning*، التعلم بجهد أقل ومزيد من الأداء، وإشراكك بشكل أكبر في تدريبك، وتنمية الروح النقدية لديك، وكذلك قدرتك على الدفاع عن الحجج والآراء المتباينة؛ إنها معادلة واضحة للنجاح.

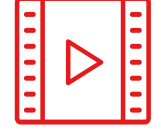
في برنامجنا، التعلم ليس عملية خطية، ولكنه يحدث في شكل لولبي (نتعلم ثم نطرح ماتعلمناه جانباً فنسأه ثم نعيد تعلمه). لذلك، نقوم بدمج كل عنصر من هذه العناصر بشكل مركزي.

النتيجة الإجمالية التي حصل عليها نظامنا للتعلم هي 8.01، وفقاً لأعلى المعايير الدولية.



يقدم هذا البرنامج أفضل المواد التعليمية المُعدَّة بعناية للمهنيين:

المواد الدراسية



يتم إنشاء جميع محتويات التدريس من قبل المتخصصين الذين سيقومون بتدريس البرنامج الجامعي، وتحديداً من أجله، بحيث يكون التطوير التعليمي محدداً وملموساً حقاً. ثم يتم تطبيق هذه المحتويات على التنسيق السمعي البصري الذي سيخلق منهج جامعة TECH في العمل عبر الإنترنت. كل هذا بأحدث التقنيات التي تقدم أجزاء عالية الجودة في كل مادة من المواد التي يتم توفيرها للطلاب.

أحدث تقنيات وإجراءات العلاج الطبيعي المعروضة في الفيديوهات



تقدم TECH للطلاب أحدث التقنيات وأحدث التطورات التعليمية والتقنيات الرائدة في الوقت الراهن في مجال العلاج الطبيعي والحركة. كل هذا، بصيغة المتحدث، بأقصى درجات الصرامة، موضحاً ومفصلاً للمساهمة في استيعاب وفهم الطالب. وأفضل ما في الأمر أنه يمكنك مشاهدتها عدة مرات كما تريد.

ملخصات تفاعلية

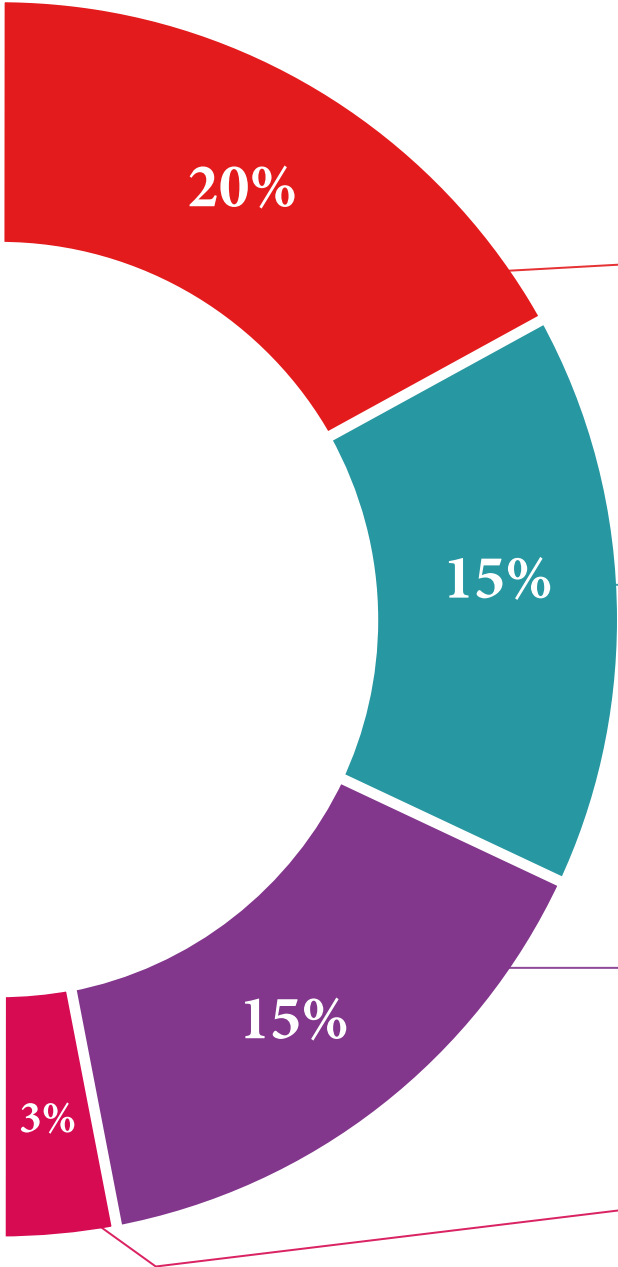


يقدم فريق جامعة TECH المحتويات بطريقة جذابة وديناميكية في أقراص الوسائط المتعددة التي تشمل الملفات الصوتية والفيديوهات والصور والرسوم البيانية والخرائط المفاهيمية من أجل تعزيز المعرفة. اعترفت شركة مايكروسوفت بهذا النظام الفريد لتقديم محتوى الوسائط المتعددة على أنه "قصة نجاح أوروبية".

قراءات تكميلية



المقالات الحديثة، ووثائق اعتمدت بتوافق الآراء، والأدلة الدولية..من بين آخرين. في مكتبة جامعة TECH الافتراضية، سيتمكن الطالب من الوصول إلى كل ما يحتاجه لإكمال تدريبه.





تحليل الحالات التي تم إعدادها من قبل الخبراء وإرشاد منهم

يجب أن يكون التعلم الفعال بالضرورة سياقياً. لذلك، تقدم TECH تطوير حالات واقعية يقوم فيها الخبير بإرشاد الطالب من خلال تنمية الانتباه وحل المواقف المختلفة: طريقة واضحة ومباشرة لتحقيق أعلى درجة من الفهم



الاختبار وإعادة الاختبار

يتم بشكل دوري تقييم وإعادة تقييم معرفة الطالب في جميع مراحل البرنامج، من خلال الأنشطة والتدريبات التقييمية وذاتية التقييم: حتى يتمكن من التحقق من كيفية تحقيق أهدافه



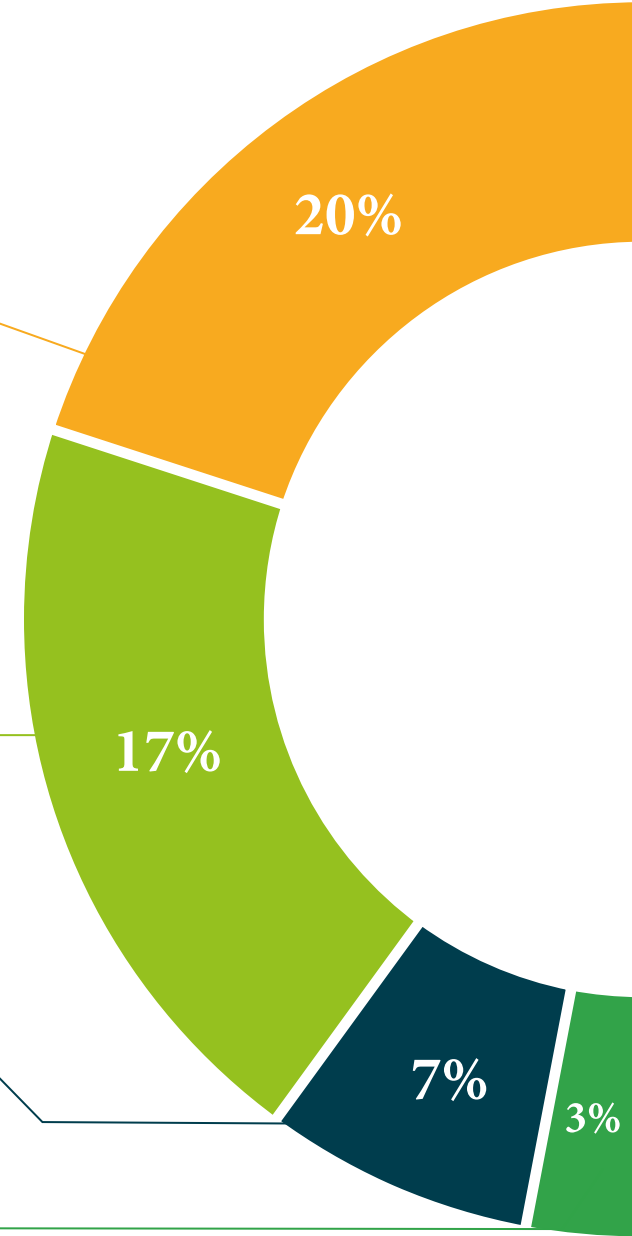
المحاضرات الرئيسية

هناك أدلة علمية على فائدة المراقبة بواسطة الخبراء كطرف ثالث في عملية التعلم. إن مفهوم ما يسمى *Learning from an Expert* أو التعلم من خبير يقوي المعرفة والذاكرة، ويولد الثقة في القرارات الصعبة في المستقبل



إرشادات توجيهية سريعة للعمل

تقدم جامعة TECH المحتويات الأكثر صلة بالمحاضرة الجامعية في شكل أوراق عمل أو إرشادات توجيهية سريعة للعمل. إنها طريقة موجزة وعملية وفعالة لمساعدة الطلاب على التقدم في تعلمهم



المؤهل العلمي

تضمن لك مؤهل درجة الماجستير الخاص في العلاج الطبيعي في الرعاية الأولية، بالإضافة إلى التدريب الأكثر صرامة وتحديًا، الوصول إلى درجة الماجستير الخاص الصادرة عن TECH الجامعة التكنولوجية التكنولوجية.



أكمل هذا البرنامج بنجاح وحصل على مؤهلاتك الجامعية دون
الحاجة إلى السفر أو ملء الأوراق الشاقة "



درجة ماجستير خاص في العلاج الطبيعي في الرعاية الأولية تحتوى على أحدث البرامج العلمية الأكثر اكتمالا في سوق العمل.

بعد اجتياز الطالب للتقييمات، سيحصلون على مؤهل درجة ماجستير خاص الصادره عن TECH الجامعة التكنولوجية عبر التسليم المتبع*.

مؤهل درجة الماجستير الخاص الصادرة عن TECH الجامعة التكنولوجية تعكس المؤهلات التي تم الحصول عليها في درجة ماجستير خاص، وتفي بالمتطلبات التي تطلبها عادة بورصات العمل والامتحانات التنافسية ولجان التقييم المهني الوظيفي.

المؤهل العلمي: ماجستير خاص في العلاج الطبيعي في الرعاية الاولية

عدد الساعات الدراسية المعتمدة: 1.500 ساعة

التوزيع العام للخطة الدراسية		التوزيع العام للخطة الدراسية	
الطريقة	عدد الساعات	نوع المادة	عدد الساعات
إجباري	150	إجباري (OB)	1.500
إجباري	150	إختياري (OP)	0
إجباري	150	الممارسات الخارجية (PR)	0
إجباري	150	مشروع تخرج الماجستير (TFM)	0
إجباري	150	الإجمالي	1.500

التوزيع العام للخطة الدراسية		التوزيع العام للخطة الدراسية	
الطريقة	عدد الساعات	نوع المادة	عدد الساعات
إجباري	150	مقدمة لخارطة اؤلية	10
إجباري	150	الملاجات البدوية والعلاجات الراحية	10
إجباري	150	العلاج الكورن	10
إجباري	150	الفسولوجية الصحية للأهواتأهيل	10
إجباري	150	العلاج الطبيعي في طب الأطفال وقاع الحوض	10
إجباري	150	النهج العلاجي لأنظرف السلسلة	10
إجباري	150	الحدود القشري مننظمة القدرات العقلية والظهرية	10
إجباري	150	الحدود القشري لمننظمة القدرات العقلية	10
إجباري	150	النهج العلاجي لأنظرف العلوية	10
إجباري	150	الجهل(القشري العلوي	10

الجامعة التكنولوجية tech

منح هذا
الدبلوم

المواطن/المواطنة مع وثيقة تحقيق شخصية رقم
لاجتيازه/لاجتيازها بنجاح والحصول على برنامج

ماجستير خاص
في
العلاج الطبيعي في الرعاية الاولية

وهي شهادة خاصة من هذه الجامعة موافقة لـ 1.500 ساعة، مع تاريخ بدء يوم/شهر/ سنة وتاريخ أنتهاء يوم/شهر/سنة

تيك مؤسسة خاصة للتعليم العالي معتمدة من وزارة التعليم العام منذ 28 يونيو 2018
في تاريخ 17 يونيو 2020

Tere Guevara Navarro / د. أ.
رئيس الجامعة

Tere Guevara Navarro / د. أ.
رئيس الجامعة

تصديق لاهاي أوستيل. في حالة طلب الطالب الحصول على درجته العلمية الورقية وتصديق لاهاي أوستيل، ستتخذ مؤسسة TECH EDUCATION الخطوات المناسبة لكي يحصل عليها بتكلفة إضافية.

المستقبل

الصحة

الثقة

الأشخاص

التعليم

المعلومات

الأوصياء الأكاديميون

الضمان

الاعتماد الأكاديمي

التدريس

المؤسسات

المجتمع

التقنية

الالتزام

التعلم

tech الجامعة
التكنولوجية

الرعاية

الحاضر

الجودة

الإبتكار

ماجستير خاص

العلاج الطبيعي في الرعاية الأولية

« طريقة التدريس 100% أونلاين

« مدة الدراسة 12 شهر

« المؤهل الجامعي من 1000 الجامعة التكنولوجية

« عدد الساعات المخصصة للدراسة 16 ساعات أسبوعياً

« مواعيد الدراسة وفقاً لوتيرتك الخاصة

« الامتحانات 100% أونلاين

المعرفة

التدريب الافتراضي

المؤسسات

الفصول الافتراضية

اللغات

ماجستير خاص

العلاج الطبيعي في الرعاية الأولية