

ماجستير خاص العلاج الطبيعي في علاج إصابات الدماغ المكتسبة

مُعتمد من قِبَل: الدوري الاميركي للمحترفين (NBA)





الجامعة
التكنولوجية **tech**

ماجستير خاص

العلاج الطبيعي في علاج
إصابات الدماغ المكتسبة

« طريقة التدريس: أونلاين

« مدة الدراسة: 12 شهر

« المؤهل الجامعي من: TECH الجامعة التكنولوجية

« عدد الساعات المخصصة للدراسة: 16 ساعات أسبوعياً

« مواعيد الدراسة: وفقاً لوتيرك الخاصة

« الامتحانات: أونلاين

رابط الدخول إلى الموقع الإلكتروني: www.techitute.com/ae/physiotherapy/professional-master-degree/master-physiotherapy-approach-acquired-brain-injury

الفهرس

01	المقدمة	صفحة 4
02	الأهداف	صفحة 8
03	الكفاءات	صفحة 14
04	هيكل الإدارة وأعضاء هيئة تدريس الدورة التدريبية	صفحة 18
05	الهيكل والمحتوى	صفحة 26
06	المنهجية	صفحة 32
07	المؤهل العلمي	صفحة 40

01 المقدمة

إن الزيادة في حدوث إصابات الدماغ المكتسبة (ACD)، وخاصة السكتة الدماغية، والبقاء على قيد الحياة منها، تجعل إعادة التأهيل العصبي، وبالتالي العلاج الطبيعي، عنصراً أساسياً، لأن السكتة الدماغية هي حالياً السبب الرئيسي للإعاقة في إسبانيا. هذا، بالإضافة إلى وعي السكان بالبحث عن متخصصين مهنيين، يتسبب في زيادة الطلب على أخصائيي العلاج الفيزيائي القادرين على فهم عمل الجهاز العصبي بعد الإصابة والحصول على أقصى استفادة منه لتقليل عواقب الإصابة المذكورة.

سيولد هذا التدريب إحساساً بالأمان في أداء الممارسة المهنية لأخصائي العلاج الطبيعي، مما سيساعدك على النمو على المستوى الشخصي والمهني"



بالإضافة إلى ذلك، نحن نشهد حقبة من التقدم الكبير في مجال علم الأعصاب، وكذلك العلاج الطبيعي كعلم، مما يجبر TECH على تحديث المعرفة حول كل من عمل الجهاز العصبي وحول كيفية التقييم والمعالجة العلاجية لشخص مصاب بإصابات الدماغ المكتسبة، لأن كل آفة مختلفة وستظهر في كل مريض.

تهدف درجة الماجستير الخاص في العلاج الطبيعي في علاج إصابات الدماغ المكتسبة إلى أن تكون خلاصة وافية للأدلة وأحدث المعارف العلمية حول الجهاز العصبي وإعادة تأهيله عندما يصاب فجأة. بفضل ذلك، يقدم نفسه كماجستير خاص قادر على تخصص المعالج الفيزيائي الذي لم يتعامل مطلقاً مع الأشخاص المصابين بداء تلف الدماغ المكتسب، ومع ذلك، لديه اهتمام بمستقبله المهني فيما يتعلق بهذا النوع من المرضى.

وبالمثل، فإن المتخصص الذي هو بالفعل معالج فيزيائي عصبي، سواء كان يتعامل مع تلف الدماغ المكتسب أم لا، سيجد مساحة لتحديث معرفته وتحقيق التخصص الفائق في هذه المجموعة من المرضى.

من ناحية أخرى، من خلال فهم الكثير من المعلومات حول علم الأعصاب والوظائف، يمكن أن يكون أداة مفيدة لأخصائي العلاج الطبيعي الذي لا يكون المريض المستهدف على وجه التحديد من يعاني من إصابات الدماغ المكتسبة أو أمراض عصبية، ولكن مع ذلك يحتاج إلى معرفة خصوصيات وعموميات للجهاز العصبي لفهم ومعالجة الإصابة أو الحاجة العلاجية التي تستشيره من أجلها بشكل أفضل.

في درجة الماجستير الخاص هذه، خصصت TECH أيضاً مساحة للتحدث عن إصابات الدماغ المكتسبة في طب الأطفال، لأنها تمثل تحدياً أكبر لأخصائي العلاج الطبيعي بسبب الخصائص المحددة للجهاز العصبي والكائن الحي وفقاً للنمو العصبي المكتسب والمعلق اعتماداً على العمر الذي حدثت فيه الإصابة.

يحتوي هذا الماجستير الخاص في العلاج الطبيعي في علاج إصابات الدماغ المكتسبة على البرنامج العلمي الأكثر اكتمالاً و حداثةً في السوق. ومن أبرز ميزاتنا:

- ♦ تطوير أكثر من 75 حالة عملية قدمها خبراء في العلاج الطبيعي في علاج إصابات الدماغ المكتسبة
- ♦ تجمع محتوياتها الرسومية والتخطيطية والعملية البارزة التي يتم تصورها بها المعلومات العلمية والرعاية الصحية حول تلك التخصصات التي لا غنى عنها للممارسة المهنية
- ♦ آخر المستجدات حول العلاج الطبيعي في علاج إصابات الدماغ المكتسبة
- ♦ تحتوي على تدريبيات عملية حيث يتم إجراء عملية التقييم الذاتي لتحسين التعليم
- ♦ نظام التعلم التفاعلي القائم على الخوارزميات لاتخاذ القرارات حول المواقف المطروحة
- ♦ تركيزها الخاص على العلاج الفيزيائي القائم على الأدلة ومنهجيات البحث في العلاج الطبيعي في علاج إصابات الدماغ المكتسبة
- ♦ كل هذا سيتم استكماله من قبل الدروس النظري، أسئلة للخبراء، منتديات مناقشة حول موضوعات مثيرة للجدل وأعمال التفكير الفردي
- ♦ توفر المحتوى من أي جهاز ثابت أو محمول متصل إلى الإنترنت



حدّث معلوماتك من خلال برنامج الماجستير الخاص في العلاج الطبيعي
في علاج إصابات الدماغ المكتسبة ”

يسمح لك برنامج الماجستير شهادة خاصة بالتدرب في بيئات محاكاة، والتي توفر تعليماً غامراً مبرمجاً للتدريب في مواقف حقيقية.

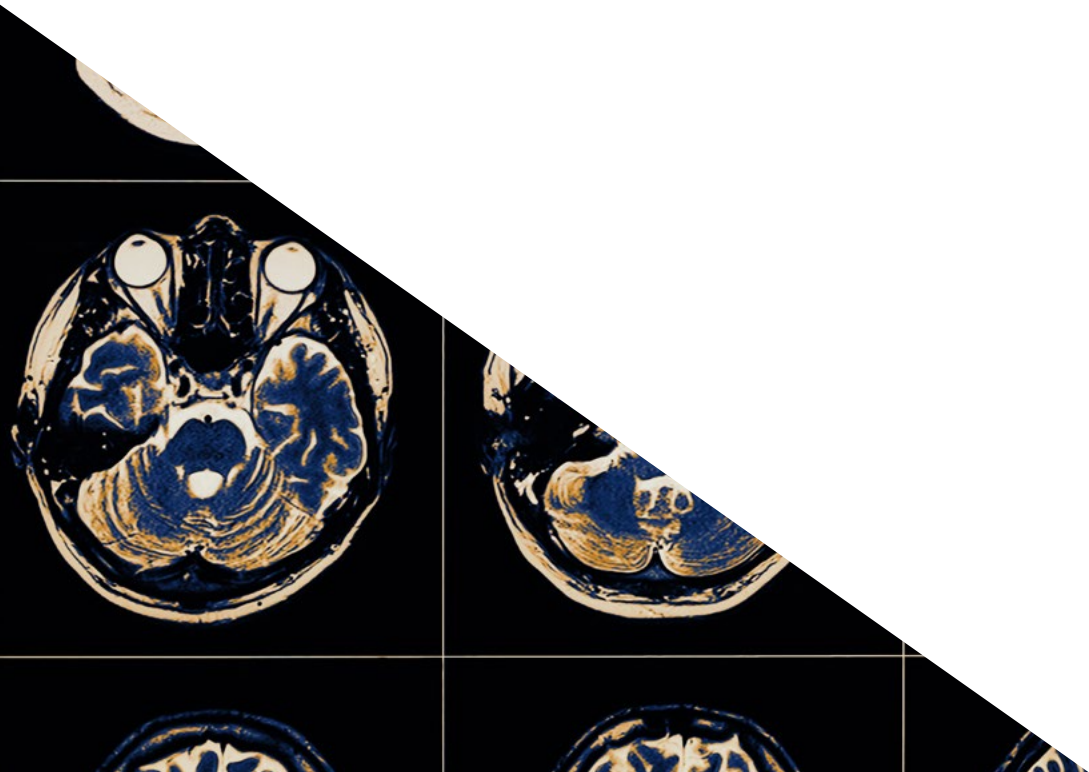
ويشمل الحالات السريرية لتقريب تطوير البرنامج إلى واقع الرعاية الطبية قدر الإمكان.

قد يكون هذا الماجستير الخاص أفضل استثمار يمكنك القيام به في اختيار برنامج تحديتي لسببين: بالإضافة إلى تحديث معرفتك في العلاج الطبيعي في علاج إصابات الدماغ المكتسبة، ستحصل على شهادة من TECH الجامعة التكنولوجية ”

وهي تضم في هيئة التدريس متخصصين ينتمون إلى مجال العلاج الطبيعي في علاج إصابات الدماغ المكتسبة، والذين يصوبون في هذا التدريب خبرة عملهم بالإضافة إلى متخصصين معترف بهم ينتمون إلى جمعيات مرجعية علمية.

بفضل محتوى الوسائط المتعددة الذي تم تطويره بأحدث التقنيات التعليمية، سيسمحون للمهني المتخصص بالتعلم حسب السياق، بما معناه، بيئة محاكاة ستوفر تعليماً غامراً مبرمجاً للتدريب في مواقف حقيقية.

يركز تصميم هذا البرنامج على التعلم القائم على حل المشكلات، والذي يجب على المعالج الفيزيائي من خلاله محاولة حل المواقف المختلفة للممارسة المهنية التي تنشأ خلال البرنامج الأكاديمي. لهذا، سيحصل أخصائي العلاج الطبيعي على مساعدة من نظام فيديو تفاعلي مبتكر تم إنشاؤه بواسطة خبراء معترف بهم في مجال العلاج الطبيعي في علاج إصابات الدماغ المكتسبة وبخبرة تعليمية واسعة النطاق.





02 الأهداف

يهدف برنامج العلاج الطبيعي في علاج إصابات الدماغ المكتسبة إلى تسهيل أداء أخصائيي العلاج الطبيعي في ممارساتهم اليومية.



تم تصميم هذا البرنامج بحيث يمكنك تحديث معرفتك في العلاج الطبيعي في علاج إصابات الدماغ المكتسبة، باستخدام أحدث التقنيات التعليمية للمساهمة بالجودة والسلامة في اتخاذ القرار والتشخيص والعلاج ومتابعة المريض”



الأهداف العامة



- ◆ تعزيز تخصص المعالج الفيزيائي في مجال إعادة التأهيل العصبي
- ◆ تحديث معلومات أخصائي العلاج الفيزيائي في علم الأعصاب المطبق في العيادة
- ◆ تعزيز الممارسة السريرية القائمة على الأدلة العلمية والاستدلال السريري
- ◆ تسهيل الرعاية الشاملة لمريض الجهاز العصبي بكل تعقيداته

اغتنم الفرصة واتخذ الخطوة لمتابعة آخر التطورات
في العلاج الطبيعي في علاج إصابات الدماغ المكتسبة "



الأهداف المحددة



الوحدة 1. علم التشريح العصبي والفيزيولوجيا العصبية

- ♦ التعرف على الأسس التشريحية الهيكلية للجهاز العصبي
- ♦ التعرف على الأسس التشريحية الهيكلية للجهاز العصبي
- ♦ تحديث المعرفة حول فسيولوجيا الحركة
- ♦ تحليل العمليات الفيزيولوجية العصبية للتعلم الحركي
- ♦ مراجعة النظريات المختلفة للتحكم في الجهاز الحركي
- ♦ تحديث المعرفة في علم الأعصاب المنطبقة على الإصابة العصبية

الوحدة 2. تلف الدماغ المكتسب

- ♦ التمييز بين ما هو تلف الدماغ المكتسب وما هو غير ذلك
- ♦ الخوض في علم الأوبئة لتلف الدماغ المكتسب
- ♦ معرفة الآثار المترتبة على تلف الدماغ المكتسب وفقاً لعمر المريض
- ♦ تحديد الأعراض والمتلازمات المختلفة وفقاً للمنطقة المصابة بتلف الدماغ المكتسب
- ♦ تعلم كيفية التعرف على الإهمال الدماغى المكاني ومعرفة آثاره على المريض وعلى النهج العلاجي
- ♦ تعلم كيفية التعرف على متلازمة الدافع وتحديث المعرفة حولها من حيث آثارها في النهج العلاجي
- ♦ فهم الفرق بين أعراض المخيخ وأعراض العقد القاعدية
- ♦ التمييز بين التشنج والتغيرات الأخرى في النغمة
- ♦ التعرف على تعذر الأداء وأثره على المريض والنهج العلاجي
- ♦ تعلم كيفية التعرف على متلازمة اليد الغريبة



الوحدة 3. تقييم حالة المريض بداء تلف الدماغ المكتسب

- ♦ تفسير النتائج الإشعاعية في الأشعة المقطعية
- ♦ تفسير النتائج الإشعاعية في التصوير بالرنين المغناطيسي
- ♦ معرفة الأنواع المختلفة للاختبارات التشخيصية الإشعاعية التكميلية
- ♦ تعلم كيفية إجراء فحص عصبي كامل
- ♦ التخطيط للنهج العلاجي بناءً على نتائج الفحص العصبي وتقييم العلاج الطبيعي
- ♦ تعلم تقنيات الفحص للتشخيص التفريقي لمختلف العلامات والأعراض العصبية
- ♦ معرفة ردود الفعل المرضية والتعرف عليها
- ♦ إجراء مراجعة لمقاييس التقييم والاختبارات
- ♦ تعلم كيفية كتابة تقارير العلاج الطبيعي
- ♦ تعلم كيفية تفسير التقارير الطبية أو غيرها من التقارير المتخصصة لاستخراج المعلومات ذات الصلة

الوحدة 4. التدخل ومتعدد التخصصات التخصصات في اضطراب اللغة المحدد

- ♦ معرفة الأساليب والمفاهيم المختلفة التي يستخدمها أخصائيو العلاج الطبيعي العصبي
- ♦ مراجعة الأدلة العلمية لمختلف الأساليب والمفاهيم والأدوات العلاجية
- ♦ معرفة الأدوات العلاجية للمهنيين الآخرين في الفريق الطبي
- ♦ معرفة مهارات المهنيين الآخرين في الفريق السريري لتعلم الإحالة عند الضرورة
- ♦ مراجعة أجهزة التقييم ومنتجات الدعم الأكثر فائدة لمرضى التلف الدماغي المكتسب
- ♦ تعلم كيفية التعرف على اضطرابات الاتصال للإحالة إلى المختص المسؤول وأخذها بالاعتبار في شمولية المريض

- ♦ تعلم كيفية التعرف على اضطرابات البلع للإحالة إلى المختص المسؤول وأخذها بالاعتبار في شمولية المريض
- ♦ معرفة المجالات المعرفية المختلفة
- ♦ التعرف على الآثار المترتبة على المجالات المعرفية المختلفة التالفة أو السليمة في التأثير على الحركة وما هي الآثار المترتبة عليها في نهج العلاج الطبيعي
- ♦ تحديد الاضطرابات السلوكية الثانوية للتلف الدماغي المكتسب للإحالة إلى المختص المسؤول وأخذها بالاعتبار في شمولية المريض
- ♦ مراعاة الحالات العاطفية للمريض والأسرة وكيف تؤثر على النهج وإعادة التأهيل

الوحدة 5. مضاعفات المريض بداء تلف الدماغ المكتسب

- ♦ مراجعة المضاعفات الأكثر شيوعاً للمريض المصاب بالتلف الدماغي المكتسب للوقاية منها أو التخفيف من حدتها
- ♦ تعلم كيفية التعرف على الألم وكيفية معالجته
- ♦ التعرف على العوامل التي تسبب آلام الكتف وكيفية الوقاية منها وكيفية معالجتها بمجرد ظهورها
- ♦ التعرف على المضاعفات التنفسية والتعرف على نهجها من العلاج الطبيعي
- ♦ تعلم كيفية تحديد علامات أو أعراض المضاعفات التي يجب إحالتها إلى متخصصين آخرين

الوحدة 6. تلف الدماغ المكتسب في طب الأطفال

- ♦ مراجعة التطور العصبي المعياري لتحديد التشخيص في إعادة تأهيل التلف الدماغي المكتسب حسب العمر
- ♦ تعلم كيفية تقييم عمر الأطفال لخصائصه المحددة والخاصة بالعمر
- ♦ معرفة نماذج النهج الخاصة بالعلاج الطبيعي للأطفال في التلف الدماغي المكتسب
- ♦ مراجعة مهارات المهنيين الآخرين في العمل الجماعي في مجال طب الأطفال
- ♦ معرفة مدى انخراط المجال التربوي في تأهيل القاصر مع التلف الدماغي المكتسب

الوحدة 7. تلف الدماغ المكتسب وحالات الوعي المتغيرة

- ♦ مراجعة الفسيولوجيا العصبية للوعي
- ♦ تعلم كيفية تقييم درجة تغير الوعي
- ♦ تعلم كيفية تقدير التكهن بناءً على الاستكشاف والتطور
- ♦ تحديد ظهور الألم في الشخص الذي يعاني من تغير في الوعي
- ♦ تعلم كيفية برمجة بروتوكول نهج العلاج الطبيعي
- ♦ معرفة عمل باقي محترفي الفريق لتنفيذ البرنامج العلاجي
- ♦ مراجعة المضاعفات المحتملة من أجل تجنبها أو التخفيف من حدتها

الوحدة 8. تلف الدماغ المكتسب في طب طب الشيخوخة

- ♦ معرفة خصائص مريض طب الشيخوخة المصاب ببدء التلف الدماغي المكتسب
- ♦ مراجعة الأمراض المصاحبة التقليدية لكبار السن
- ♦ تعلم كيفية برمجة برنامج إعادة التأهيل مع بقية أعضاء الفريق
- ♦ التعرف على خيارات الخروج من المستشفى لاتخاذ القرار الأفضل للمريض فيما يتعلق بإقامته وإعادة تأهيله
- ♦ تعلم كيف تتكيف مع البيئة بحيث تكون وظيفية قدر الإمكان
- ♦ التعرف على دور الأسرة والأوصياء القانونيين
- ♦ إجراء مراجعة للمساعدات الفنية الأكثر استخداماً في المرضى المسنين المصابين بالتلف الدماغي المكتسب



03 الكفاءات

بعد اجتياز تقييمات درجة الماجستير الخاص في العلاج الطبيعي في علاج إصابات الدماغ المكتسبة، سيكتسب أخصائي العلاج الطبيعي المهارات المهنية اللازمة للجودة والتطبيق العملي المحدث بناءً على أحدث الأدلة العلمية.



مع هذا البرنامج، ستتمكن من إتقان الإجراءات التشخيصية والعلاجية الجديدة في العلاج الطبيعي في علاج إصابات الدماغ المكتسبة "





الكفاءات العامة

- ♦ امتلاك وفهم المعرفة التي توفر أساساً أو فرصة لتكون مبتكراً في تطوير و / أو تطبيق الأفكار، غالباً في سياق بحثي
- ♦ تطبيق المعرفة المكتسبة وقدرتها على حل المشكلات في بيئات جديدة أو غير معروفة ضمن سياقات أوسع (أو متعددة التخصصات) تتعلق بمجال الدراسة
- ♦ دمج المعرفة ومواجهة التعقيد في صياغة الأحكام بناءً على المعلومات التي، كونها غير مكتملة أو محدودة، تتضمن انعكاسات حول المسؤوليات الاجتماعية والأخلاقية المرتبطة بتطبيق المعارف والأحكام
- ♦ إيصال استنتاجاتهم والمعرفة والأسباب النهائية التي تدعمهم إلى الجماهير المتخصصة وغير المتخصصة بطريقة واضحة لا لبس فيها
- ♦ امتلاك مهارات التعلم التي تمكنهم من مواصلة الدراسة بطريقة تكون إلى حد كبير ذاتية التوجيه أو مستقلة



في TECH نحن ملتزمون بمستقبلك، ولهذا السبب نسعى
جاهدين لنقدم لك البرنامج الأكثر اكتمالاً في السوق"

الكفاءات المحددة



- ♦ الخوض في علم الأوبئة لتلف الدماغ المكتسب
- ♦ وصف الآثار المترتبة على تلف الدماغ المكتسب وفقاً لعمر المريض
- ♦ شرح الأدوات العلاجية للمهنيين الآخرين في الفريق الطبي
- ♦ تحديد مهارات المهنيين الآخرين في الفريق السريري لتعلم الإحالة عند الضرورة
- ♦ شرح الأنواع المختلفة للاختبارات التشخيصية الإشعاعية التكميلية
- ♦ تعلم كيفية إجراء فحص عصبي كامل
- ♦ التخطيط للنهج العلاجي بناءً على نتائج الفحص العصبي وتقييم العلاج الطبيعي
- ♦ شرح عمل باقي محترفي الفريق لتنفيذ البرنامج العلاجي
- ♦ مراجعة المضاعفات المحتملة من أجل تجنبها أو التخفيف من حدتها
- ♦ تحديث المعرفة حول فسيولوجيا الحركة
- ♦ تحليل العمليات الفيزيولوجية العصبية للتعلم الحركي
- ♦ شرح خصائص مريض طب الشيخوخة المصاب ببدء التلف الدماغية المكتسب
- ♦ مراجعة الأمراض المصاحبة التقليدية لكبار السن
- ♦ تعلم كيفية برمجة برنامج إعادة التأهيل مع بقية أعضاء الفريق
- ♦ تحديد الأساليب والمفاهيم المختلفة التي يستخدمها أخصائيو العلاج الطبيعي العصبي
- ♦ مراجعة الأدلة العلمية لمختلف الأساليب والمفاهيم والأدوات العلاجية
- ♦ تحديد المجالات المعرفية المختلفة
- ♦ التعرف على الآثار المترتبة على المجالات المعرفية المختلفة الثالثة أو السليمة في التأثير على الحركة وما هي الآثار المترتبة عليها في نهج العلاج الطبيعي



هيكل الإدارة وأعضاء هيئة تدريس الدورة التدريبية

يتضمن البرنامج في هيئته التدريسية على متخصصين مرجعيين في العلاج الطبيعي في علاج إصابات الدماغ المكتسبة الذين يصبون في هذا التدريب خبرة عملهم. بالإضافة إلى ذلك، يشارك متخصصون آخرون من ذوي المكانة المرموقة في تصميمه وإعداده، وإكمال البرنامج بطريقة متعددة التخصصات.



تعلم من المتخصصين ذوي المرجعية، أحدث التطورات في الإجراءات في مجال العلاج الطبيعي
في علاج إصابات الدماغ المكتسبة "



هيكـل الإدارة

أ. De Andrés Garrido, Berta

- ♦ منسقة قسم دراسة العلاج الطبيعي العصبي بالجمعية الإسبانية لطب الأعصاب
- ♦ اختصاصية العلاج الطبيعي في مركز إعادة التأهيل العصبي Neurointegra
- ♦ رئيسة قسم التدريب في مركز Neurointegra لإعادة التأهيل العصبي
- ♦ أستاذة الدراسات العليا في العلاج الطبيعي لإصابات الدماغ المكتسبة
- ♦ محاضرة جامعية في العلاج الطبيعي من جامعة ألفونسو العاشر الحكيم مدريد
- ♦ ماجستير في العلاج الطبيعي في العلاج العصبي للأطفال والبالغين من جامعة مورسيا
- ♦ ماجستير في العلاج الفيزيائي العصبي من جامعة Pablo de Olavide



الأستاذة

أ. Aguado Caro, Patricia

- ♦ تعمل في مركز إعادة التأهيل العصبي Neurointegra
- ♦ اختصاصية علم النفس العصبي

أ. Narbona González, Natividad

- ♦ تعمل في مركز إعادة التأهيل العصبي Neurointegra
- ♦ اختصاصية علم النفس العصبي

أ. Ruiz García, Pablo

- ♦ أخصائي العلاج الطبيعي في ADACEA Alicante
- ♦ بكالوريوس في العلاج الطبيعي
- ♦ ماجستير في التأهيل العصبي

أ. Sarrias Arrabal, Esteban

- ♦ جامعة إشبيلية قسم علم النفس خبرة

د. Rodríguez Sánchez, Augusto Rembrandt

- ♦ دكتور مشرف في مركز Cardenal Spínola للدراسات الجامعية
- ♦ بكالوريوس في العلوم في النشاط البدني والرياضة
- ♦ دكتوراه من جامعة إشبيلية

أ. Monís, Estela

- ♦ اختصاصية في العلاج الطبيعي
- ♦ في مركز Neurointegra

أ. Rodríguez Pérez, Mónica

- ♦ أخصائية علم النفس العصبي في Neurointegra
- ♦ أخصائية علم النفس Rincomed - مركز الفحص الطبي
- ♦ ماجستير في الدراسات المتقدمة في الدماغ والسلوك
- ♦ ماجستير في علم نفس الصحة العامة
- ♦ أخصائية علم النفس العصبي

أ. Lafuente, Ignacio

- ♦ أخصائي علاج طبيعي مستقل

أ. Mariño Estelrrich, Ignacio

- ♦ أخصائي العلاج الطبيعي في مستشفى Sant Joan de Déu de Martorell (برشلونة)
- ♦ بكالوريوس في العلاج الطبيعي
- ♦ ماجستير في العلاج الطبيعي
- ♦ ماجستير في توجيه وإدارة وريادة الأعمال في المراكز الصحية والخدمات الاجتماعية

د. Vázquez Sánchez, Fernando

- ♦ طبيب أعصاب. مستشفى Burgos الجامعي

أ. Entrena, Álvaro

- ♦ أخصائي علاج طبيعي في إعادة تأهيل الخلايا العصبية
- ♦ أخصائي العلاج الطبيعي في CLINICA UNER
- ♦ أخصائي العلاج الطبيعي في ICTIA: وحدة متخصصة لإعادة التأهيل للأضرار العصبية في ASPAYM Castilla y León
- ♦ إجازة في العلاج الطبيعي من جامعة Jaén
- ♦ ماجستير في العلاج الطبيعي في طب الأعصاب بجامعة Pablo de Olavide
- ♦ شهادة الخبرة الجامعية في العلاج الطبيعي للجهاز التنفسي من جامعة Ávila الكاثوليكية

أ. Montero Leyva, José Luis

- ♦ أخصائي علاج طبيعي في دار Beato Fray Leopoldo
- ♦ منسق إعادة التأهيل في دار Beato Fray Leopoldo
- ♦ عضو في: الجمعية الإسبانية لطب وعلم طب الشيخوخة

د. Rubiño, José Ángel

- ♦ باحث ومدرس في جامعة Les Illes Balears. إسبانيا
- ♦ عضو في فريق أبحاث علم النفس العصبي والإدراك. مؤسسة معهد جزر البليار للبحوث الصحية
- ♦ أخصائي علم النفس العصبي وأخصائي علم النفس في مؤسسة Calviá
- ♦ ممرض في المستشفى الجامعي Son Espases
- ♦ مدير مؤسسة María Aguilera
- ♦ دكتوراه في علوم الأعصاب. جامعة de les Illes Balears
- ♦ شهادة الخبرة الجامعية في توجيه وإدارة المراكز لكبار السن. الجامعة الوطنية للتعليم عن بعد
- ♦ بكالوريوس في علم النفس. جامعة غرناطة

أ. Díez, Óscar

- ♦ الإدارة السريرية في Neurem Functional Recovery S.C.P.
- ♦ شهادة الخبرة الجامعية العلاج الطبيعي في إعادة التأهيل العصبي في مركز Alberto Guitián العلاجي للإصابة العصبية
- ♦ شهادة الخبرة الجامعية العلاج الطبيعي في إعادة التأهيل العصبي في جمعية Viguesa للتصلب المتعدد
- ♦ أخصائي علاج طبيعي في جمعية أسر المصابين بالشلل الدماغي

أ. Amor Hernández, Paloma

- ♦ طبيبة نفسانية صحية في Amalgama7
- ♦ طبيبة نفسانية صحية في NBPsicología
- ♦ أخصائية نفسية صحية في مركز التدخل السريري والاجتماعي
- ♦ طالبة دكتوراه في برنامج علم النفس الصحي في الجامعة الوطنية للتعليم عن بعد (U.N.E.D.)

أ. Bacardit, Laura

- ♦ أخصائية العلاج الطبيعي- في MIT
- ♦ محاضرة جامعية في العلاج الطبيعي
- ♦ ماجستير في إعادة التأهيل العصبي في معهد (UAB Guttman)
- ♦ متخصصة في علوم الأعصاب والعلاج المائي والتمارين العلاجية

أ. Ferreiro Pardo, Tatiana

- ♦ أخصائية علاج طبيعي في مستشفى Teresa Herrera للتوليد والأطفال في A Coruña
- ♦ بكالوريوس في العلاج الطبيعي
- ♦ ماجستير في علم الأعصاب، تخصص علم الأعصاب البيولوجي الطبي
- ♦ متخصصة في تقييم وعلاج مرضى الأعصاب البالغين
- ♦ متخصصة في علاج وتقييم مرضى الأطفال المصابين باضطرابات عصبية والتعاون في تطوير برامج الواقع الافتراضي لإعادة التأهيل البدني

د. Lerma, Sergio

- ♦ أستاذ وباحث في CSEU La Salle
- ♦ عميد كلية العلوم الصحية. المركز العالي للدراسات الجامعية. La Salle. UAM
- ♦ باحث في مؤسسة البحوث الطبية الحيوية في مستشفى الأطفال بجامعة Niño Jesús
- ♦ محاضرة جامعية في العلاج الطبيعي
- ♦ دكتور في العلاج الطبيعي

أ. Moral Saiz, Beatriz

- ♦ معهد La Salle لإعادة التأهيل الوظيفي
- ♦ أخصائية علاج طبيعي. ماجستير

أ. Piñel Cabas, Inmaculada

- ♦ معالجة وظيفية في Neurointegra
- ♦ أخصائية العلاج الوظيفي. مشروع Ineuro
- ♦ شهادة في العلاج الوظيفي. جامعة غرناطة
- ♦ ماجستير الرسمية في اتجاهات البحث الجديدة في العلوم الصحية. جامعة Málaga

أ. Campos, Julia

- ♦ أخصائية العلاج الطبيعي العصبي في عبادة Neurodem

أ. Lozano Lozano, Mario

- ♦ دكتوراه في الطب السريري والصحة العامة
- ♦ بكالوريوس في العلاج الوظيفي من جامعة غرناطة
- ♦ عضو المجموعة البحثية لوحدة دعم المرضى علم الأورام - Cuidate
- ♦ عضو اللجنة التوجيهية لفريق العمل الأوروبي للعلاج المهني في الرعاية التلطيفية

أ. Salgueiro, Carina

- ♦ بكالوريوس في العلاج الطبيعي مع تخصص في مفهوم Bobath عند البالغين والأطفال

أ. Hurtado de Mendoza Fernández, Alba

- ♦ محاضرة جامعية في العلاج الوظيفي
- ♦ ماجستير في علوم الأعصاب
- ♦ تخصص في علم الأعصاب الإدراكي
- ♦ تدريب متقدم في إعادة التأهيل العصبي

أ. Agúndez Leroux, Sandra

- ♦ أخصائية معالجة وظيفية في مركز Neurointegra لإعادة التأهيل العصبي
- ♦ أخصائية معالجة وظيفية في Ineuro SCA
- ♦ أخصائية العلاج الوظيفي في الدمج الكامل
- ♦ بكالوريوس في العلاج الوظيفي من جامعة إكستريمادورا
- ♦ ماجستير في البحث في العلوم صحية من جامعة Extremadura
- ♦ ماجستير في العلاج الفيزيائي العصبي الوظيفي من جامعة Pablo de Olavide

د. Pérez Nombela, Soraya

- ♦ مجموعة أبحاث العلاج الطبيعي توليدو (GIFTO). جامعة Castilla la Mancha
- ♦ محاضرة جامعية في العلاج الطبيعي
- ♦ ماجستير في علم الأمراض العصبية
- ♦ متخصصة في الميكانيكا الحيوية للمشي البشري وإعادة التأهيل العصبي والروبوتات وإصابة الحبل الشوكي

أ. Alba Soto, Alicia

- ♦ اختصاصية العلاج الطبيعي العصبي. FISUN

د. Ferrand Ferri, Patricia

- ♦ أخصائية طبية في الطب الفيزيائي وإعادة التأهيل في مستشفى Virgen del Rocío الجامعي
- ♦ بكالوريوس في الطب والجراحة
- ♦ شهادة خبرة جامعية في تأهيل الطفل
- ♦ مجال العمل: إعادة تأهيل الأطفال. تحليل المشي الموجه

أ. Arjona, María del Rocío

- ♦ معالج النطق في مستشفى San Juan de Dios في إشبيلية

أ. Del Barco Gavalá, Alberto

- ♦ إجازة في علم النفس من جامعة غرناطة
- ♦ درجة الماجستير في علم النفس العصبي السريري من جامعة Pablo de Olavide
- ♦ ماجستير في علم الأعصاب وعلم الأحياء السلوكي من جامعة Pablo de Olavide
- ♦ درجة الماجستير الدولية في علم الأعصاب والبيولوجيا السلوكية من جامعة برشلونة المستقلة
- ♦ أخصائي علم النفس العصبي

أ. Crespillo, Víctor

- ♦ عالم النفس
- ♦ في مركز DomusVi SAD. إشبيلية

أ. Abelleira, Estefanía

- ♦ اختصاصية في العلاج الطبيعي
- ♦ ماجستير في العلاج الطبيعي
- ♦ تدريب في الاستشارة القاعدية
- ♦ تدريب Bobath
- ♦ تدريب Perfetti
- ♦ تدريب في الديناميكا العصبية
- ♦ دراسات الأثروبولوجيا الاجتماعية والثقافية

أ. Francisco García, Antonio

- ♦ أخصائي العلاج الطبيعي في المنزل في Motril
- ♦ محاضرة جامعية العلاج الطبيعي من جامعة غرناطة
- ♦ ماجستير في العلاج الفيزيائي العصبي من جامعة Pablo de Olavide

أ. Abeledo, Juan Luis

- ♦ اختصاصي علاج طبيعي. جمعية Upacesur
- ♦ محاضرة جامعية في العلاج الطبيعي
- ♦ متخصص في العلاج المائي من UCLM

أ. Calderón Lucena, Antonio

- ♦ عيادة إعادة التأهيل (Medical Park) (Bad Feilnbach)
- ♦ أخصائي العلاج الوظيفي

د. Gómez Soriano, Julio

- ♦ رئيس مجموعة أبحاث العلاج الطبيعي توليدو (GIFTO). الجامعة الأوروبية. التمريض والعلاج الطبيعي في توليدو. جامعة (UCLM) Castilla La Mancha
- ♦ متعاون في مجموعة الوظائف الحسية الحركية. مستشفى توليدو الوطني للمصابين بشلل نصفي
- ♦ محاضرة جامعية في العلاج الطبيعي
- ♦ بكالوريوس في النشاط البدني وعلوم الرياضة من UCLM
- ♦ ماجستير في علم الأمراض العصبية ودكتوراه من جامعة الملك Juan Carlos

أ. Aguirre, Arantazu

- ♦ أخصائية علاج وظيفي في Bionika Salud و Clinica Galey
- ♦ أخصائية علاج وظيفي في Bionika Salud

أ. Moreno Martínez, Alejandro

- ♦ العلاج الطبيعي للأطفال والرعاية المبكرة الوخز بالإبر الجافة في متلازمة آلام اللقافة العضلية
- ♦ إحصائي علاج العظام اليدوي
- ♦ ماجستير في العلاج الطبيعي اليدوي المتقدم
- ♦ شهادة الخبرة الجامعية في العلاج الطبيعي للجهاز التنفسي

د. De la Fuente, Rebeca

- ♦ طبية مشاركة في قسم طب الأعصاب في مجمع المساعدة الجامعي في ليون
- ♦ بكالوريوس الطب من جامعة سالامانكا
- ♦ متخصصة في طب الأعصاب بمستشفى سالامانكا الجامعي
- ♦ ماجستير في علم المناعة العصبية من جامعة برشلونة المستقلة

د. Lara, Lidia

- ♦ طبية مشاركة في قسم طب الأعصاب في مجمع المساعدة في ليون
- ♦ بكالوريوس في الطب والجراحة
- ♦ بكالوريوس تخصصي في طب الأعصاب

د. Mendoza González, Lucrecia

- ♦ أخصائية طبية في الطب الطبيعي وإعادة التأهيل
- ♦ ماجستير في الطب التكاملي والخبرة الطبية
- ♦ أخصائية جامعية في إعاقة الاطفال
- ♦ شهادة الخبرة الجامعية في تأهيل الطفل
- ♦ شهادة الخبرة الجامعية في الموجات فوق الصوتية للعضلات الهيكلية

tech | 25 هيكل الإدارة وأعضاء هيئة تدريس الدورة التدريبية

د. Bravo, Elisabeth

- ♦ قسم الإسعاف والطوارئ التمريضي والعلاج الطبيعي في توليدو. جامعة castilla la mancha
- ♦ عضوة سابقة في مجموعة CSIC للهندسة الحيوية وأجرى أطروحته في مجموعة وظائف الحسية الحركية في المستشفى الوطني للمصابين بشلل نصفي
- ♦ استاذة مساعدة دكتور
- ♦ درجة الماجستير المعتمدة في دراسة وعلاج الأم

أ. Carrasco Pérez, Ana

- ♦ اختصاصية العلاج الطبيعي في Synergya
- ♦ مركز العلاج الطبيعي للأطفال ورعاية الطفولة المبكرة (C.A.I.T.) في Dos Hermanas، إشبيلية

أ. Pérez Miralles, José Antonio

- ♦ أخصائي علاج طبيعي في جمعية Nueva Opción لإصابات الدماغ المكتسبة في فالنسيا
- ♦ محاضرة جامعية في العلاج الطبيعي
- ♦ أخصائي العلاج الطبيعي العصبي

أ. Arévalo Mora, Óscar

- ♦ أخصائي علاج طبيعي في دار Beato Fray Leopoldo (غرناطة)
- ♦ أخصائي العلاج الطبيعي في دار María Zayas ريزيدنس (غرناطة)

أ. Fernández Muñoz, María

- ♦ اختصاصية العلاج الطبيعي في دار (Las Sabinas (JCCM

أ. Gallego, Belén

- ♦ اختصاصية العلاج الوظيفي

أ. Mena, Alba

- ♦ مصلحة اجتماعية

أ. Garrido Gálvez, Álvaro

- ♦ أخصائي العلاج الوظيفي. دار Beato Fray Leopoldo



الهيكل والمحتوى

تم تصميم هيكل المحتويات من قبل فريق من المتخصصين من أفضل المراكز والجامعات، على دراية بأهمية التدريب الحالي من أجل التدخل مع المرضى الذين يعانون من تلف الدماغ المكتسب وملتزمون بجودة التدريس من خلال التقنيات التعليمية الجديدة.





يحتوي هذا الماجستير الخاص في العلاج الطبيعي في علاج إصابات الدماغ المكتسبة على البرنامج العلمي الأكثر اكتمالاً و حداثةً في السوق"



الوحدة 1. علم التشريح العصبي والفيزيولوجيا العصبية

1.1 علم التشريح

1.1.1 مقدمة في علم التشريح البنيوي

2.1.1 مقدمة في التشريح الوظيفي

3.1.1 النخاع الشوكي

4.1.1 جذع الدماغ

5.1.1 الجبهي

6.1.1 الجداري

7.1.1 المؤقت

8.1.1 عظم الفذالي

9.1.1 المخيخ

10.1.1 النوى القاعدية

2.1 فسيولوجية

1.2.1 المرونة العصبية

2.2.1 اتساق العضلة

3.1 التحكم الحركي

1.3.1 السلوك الحركي

2.3.1 التحكم الحركي

الوحدة 2. تلف الدماغ المكتسب

1.2 ما هو؟

1.1.2 تلف الدماغ المكتسب في البالغ

2.1.2 تلف الدماغ المكتسب في الطفولة

3.1.2 تلف الدماغ المكتسب في كبار السن

2.2 التعديلات الوظيفية

1.2.2 تعديلات في النغمة

2.2.2 الإهمال المكاني في الدماغ

3.2.2 متلازمة الدفع

4.2.2 متلازمة المخيخ مقابل. الأقات الثنائية للعقد القاعدية والمهاد

5.2.2 متلازمة البد الغربية

6.2.2 العمه الحركي

الوحدة 3. تقييم حالة المريض بداء تلف الدماغ المكتسب

1.3 السيرة المرضية

2.3 التصوير العصبي

1.2.3 هيكلي

2.2.3 الوظيفي

3.3 الفحص العصبي

1.3.3 الأعضاء القحفية

2.3.3 ردود الفعل المرضية

3.3.3 عضلي

1.3.3.3 ردود الفعل العظمية الوترية

2.3.3.3 توتر العضلة

3.3.3.3 القوة

4.3.3 حساسية

1.4.3.3 حساسية

2.4.3.3 الغنوص

5.3.3 التنسيق

6.3.3 التوازن

7.3.3 المسير

8.3.3 السيطرة

4.3 مقاييس التقييم

5.3 إعداد التقارير

1.5.3 كتابة تقرير العلاج الطبيعي

2.5.3 تفسير التقرير الطبي

الوحدة 4. التدخل ومتعدد التخصصات التخصصات في اضطراب اللغة المحدد

- 1.4. العلاج الفيزيائي
 - 1.1.4. تسهيل الحركة
 - 2.1.4. التمرين العلاجي المعرفي
 - 3.1.4. الديناميكا العصبية
 - 4.1.4. العلاج بالمرآة
 - 5.1.4. نهج في السياق
 - 6.1.4. نهج موجه المهام
 - 7.1.4. علاجات مكثفة
 - 8.1.4. العلاج بضبط النفس الجانبي
 - 9.1.4. إبرة جافة للتشنج
 - 10.1.4. التمرين العلاجي
 - 11.1.4. بالمعالجة المائية
 - 12.1.4. العلاج الكهربائي
 - 13.1.4. الروبوتات والواقع الافتراضي
- 2.4. فريق
 - 1.2.4. نماذج العمل
 - 2.2.4. الطب
 - 1.2.2.4. علم العقاقير
 - 2.2.2.4. البوتكس
 - 3.2.4. علاج النطق
 - 1.3.2.4. اضطرابات التواصل
 - 2.3.2.4. اضطرابات البلع
 - 4.2.4. العلاج المهني
 - 1.4.2.4. استقلال
 - 2.4.2.4. إشغال
 - 5.2.4. علم النفس العصبي
 - 1.5.2.4. المجالات المعرفية
 - 2.5.2.4. اضطرابات السلوك
 - 3.5.2.4. الرعاية النفسية للمريض والأسرة
 - 6.2.4. طب العظام
 - 1.6.2.4. أجهزة التقويم ومنتجات الدعم
 - 2.6.2.4. مواد منخفضة التكلفة

الوحدة 5. مضاعفات المريض بداء تلف الدماغ المكتسب

- 1.5. الألم
 - 1.1.5. كتف مؤلم
 - 2.1.5. ألم الاعتلال العصبي
- 2.5. الجهاز التنفسي
 - 1.2.5. العلاج الطبيعي للجهاز التنفسي
- 3.5. الصرع
- 4.5. المضاعفات العضلية الهيكلية
- 5.5. مضاعفات إصابة الجبل الشوكي

الوحدة 6. تلف الدماغ المكتسب في طب الأطفال

- 1.6. النماء العصبي المعياري
- 2.6. فحص العلاج الفيزيائي للأطفال
 - 1.2.6. الفحص
 - 2.2.6. مقاييس التقييم
- 3.6. التدخل
 - 1.3.6. العلاج الفيزيائي
 - 2.3.6. بقية الفريق
 - 1.2.3.6. الطب
 - 2.2.3.6. علاج النطق
 - 3.2.3.6. العلاج المهني
 - 4.2.3.6. علم النفس العصبي
 - 5.2.3.6. فريق تعليمي

الوحدة 7. تلف الدماغ المكتسب وحالات الوعي المتغيرة

- 1.7. ما هي حالة الوعي المتغيرة؟
 - 1.1.7. الاستثارة والوعي
 - 2.1.7. علم التشريح العصبي والفيزيولوجيا العصبية
 - 3.1.7. المرونة العصبية والتشخيص
- 2.7. التقييم
 - 1.2.7. الفحص الفيزيائي
 - 2.2.7. مقاييس التقييم
 - 3.2.7. الألم

3.7. التدخل

1.3.7. العلاج الفيزيائي

1.1.3.7. التحفيز

2.1.3.7. حركة

3.1.3.7. المحيط

2.3.7. فريق

الوحدة 8. تلف الدماغ المكتسب في طب طب الشيخوخة

1.8. خصائص تلف الدماغ المكتسب في طب طب الشيخوخة

1.1.8. تعدد الأمراض

2.1.8. المرحلة الحادة وتحت الحادة والمزمنة في تلف الدماغ المكتسب في طب طب الشيخوخة

3.1.8. العلاج الطبيعي وأهمية تحديد الأهداف كفريق

2.8. إضفاء الطابع المؤسسي مقابل. السكن الاعتيادي

1.2.8. التكيف البيئي

2.2.8. دور الأسرة والأوصياء القانونيين

3.2.8. المساعدات الفنية

تجربة تدريبية فريدة ومهمة وحاسمة لتعزيز تطور المهني



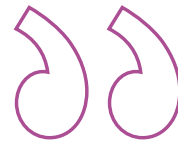
المنهجية

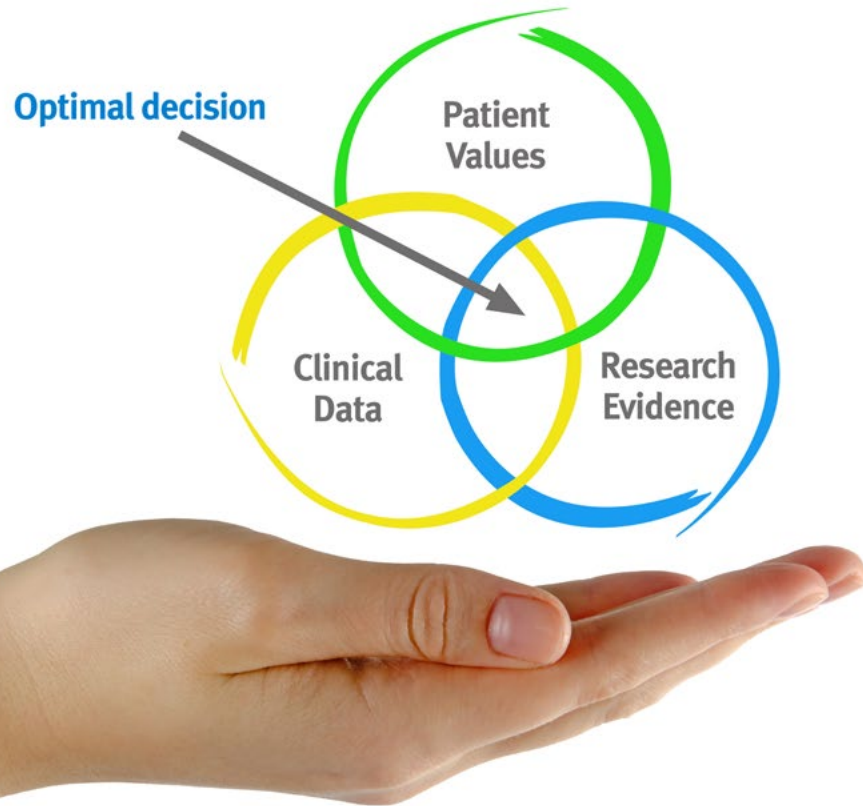
يقدم هذا البرنامج التدريبي طريقة مختلفة للتعلم. فقد تم تطوير منهجيتنا من خلال أسلوب التعليم المرتكز على التكرار: **Relearning** أو ما يعرف بمنهجية إعادة التعلم.

يتم استخدام نظام التدريس هذا، على سبيل المثال، في أكثر كليات الطب شهرة في العالم، وقد تم اعتباره أحد أكثر المناهج فعالية في المنشورات ذات الصلة مثل مجلة نيو إنجلند الطبية (*New England Journal of Medicine*).



اكتشف منهجية *Relearning* (منهجية إعادة التعلم)، وهي نظام يتخلى عن التعلم الخطي التقليدي ليأخذك عبر أنظمة التدريس التعليم المرتكزة على التكرار: إنها طريقة تعلم أثبتت فعاليتها بشكل كبير، لا سيما في المواد الدراسية التي تتطلب الحفظ"





في جامعة TECH نستخدم منهج دراسة الحالة

أمام حالة معينة، ما الذي يجب أن يفعله المهني؟ خلال البرنامج، سيواجه الطلاب العديد من الحالات السريرية المحاكية بناءً على مرضى حقيقيين وسيتمتعون عليهم فيها التحقيق ووضع الفرضيات وأخيراً حل الموقف. هناك أدلة علمية وفيرة على فعالية المنهج. حيث يتعلم أخصائي العلاج الطبيعي أو أخصائي الحركة بشكل أفضل وأسرع وأكثر استدامة مع مرور الوقت.

مع جامعة TECH يمكنك تجربة طريقة تعلم تهز أسس الجامعات التقليدية في جميع أنحاء العالم.

وفقاً للدكتور Gervas، فإن الحالة السريرية هي العرض المشروح لمريض، أو مجموعة من المرضى، والتي تصبح «حالة»، أي مثالاً أو نموذجاً يوضح بعض العناصر السريرية المميزة، إما بسبب قوتها التعليمية، أو بسبب تفرداها أو ندرتها. لذا فمن الضروري أن تستند الحالة إلى الحياة المهنية الحالية، في محاولة لإعادة إنشاء عوامل التكيف الحقيقية في الممارسة المهنية في مجال العلاج الطبيعي.



هل تعلم أن هذا المنهج تم تطويره عام 1912 في جامعة هارفارد للطلاب دراسي القانون؟ وكان يتمثل منهج دراسة الحالة في تقديم مواقف حقيقية معقدة لهم لكي يقوموا باتخاذ القرارات وتبرير كيفية حلها. وفي عام 1924 تم تأسيسها كمنهج تدريس قياسي في جامعة هارفارد”

تُبر فعالية المنهج بأربعة إنجازات أساسية:

1. أخصائيّ العلاج الطبيعيّ وأخصائيّ الحركة الذين يتبعون هذا المنهج لا يحققون فقط استيعاب المفاهيم، ولكن أيضاً تنمية قدراتهم العقلية من خلال التمارين التي تقيم المواقف الحقيقية وتقوم بتطبيق المعرفة المكتسبة.

2. يركز منهج التعلم بقوة على المهارات العملية التي تسمح لأخصائيّ العلاج الطبيعيّ ولأخصائيّ الحركة بالاندماج بشكل أفضل في العالم الحقيقي.

3. يتم تحقيق استيعاب أبسط وأكثر كفاءة للأفكار والمفاهيم، وذلك بفضل منهج المواقف التي نشأت من الواقع.

4. يصبح الشعور بكفاءة الجهد المستثمر حافظاً مهماً للغاية للطلاب، مما يترجم إلى اهتمام أكبر بالتعلم وزيادة في الوقت المخصص للعمل في المحاضرة الجامعية.

منهجية إعادة التعلم (Relearning)

تجمع جامعة TECH بين منهج دراسة الحالة ونظام التعلم عن بعد، 100% عبر الإنترنت والقائم على التكرار، حيث تجمع بين 8 عناصر مختلفة في كل درس.

نحن نعزز منهج دراسة الحالة بأفضل منهجية تدريس 100% عبر الإنترنت في الوقت الحالي وهي: منهجية إعادة التعلم والمعروفة بـ *Relearning*.



سوف يتعلم أخصائيّ العلاج الطبيعيّ وأخصائيّ الحركة من خلال الحالات الحقيقية وحل المواقف المعقدة في بيئات التعلم المحاكاة. تم تطوير هذه المحاكاة من أحدث البرامج التي تسهل التعلم الغامر.

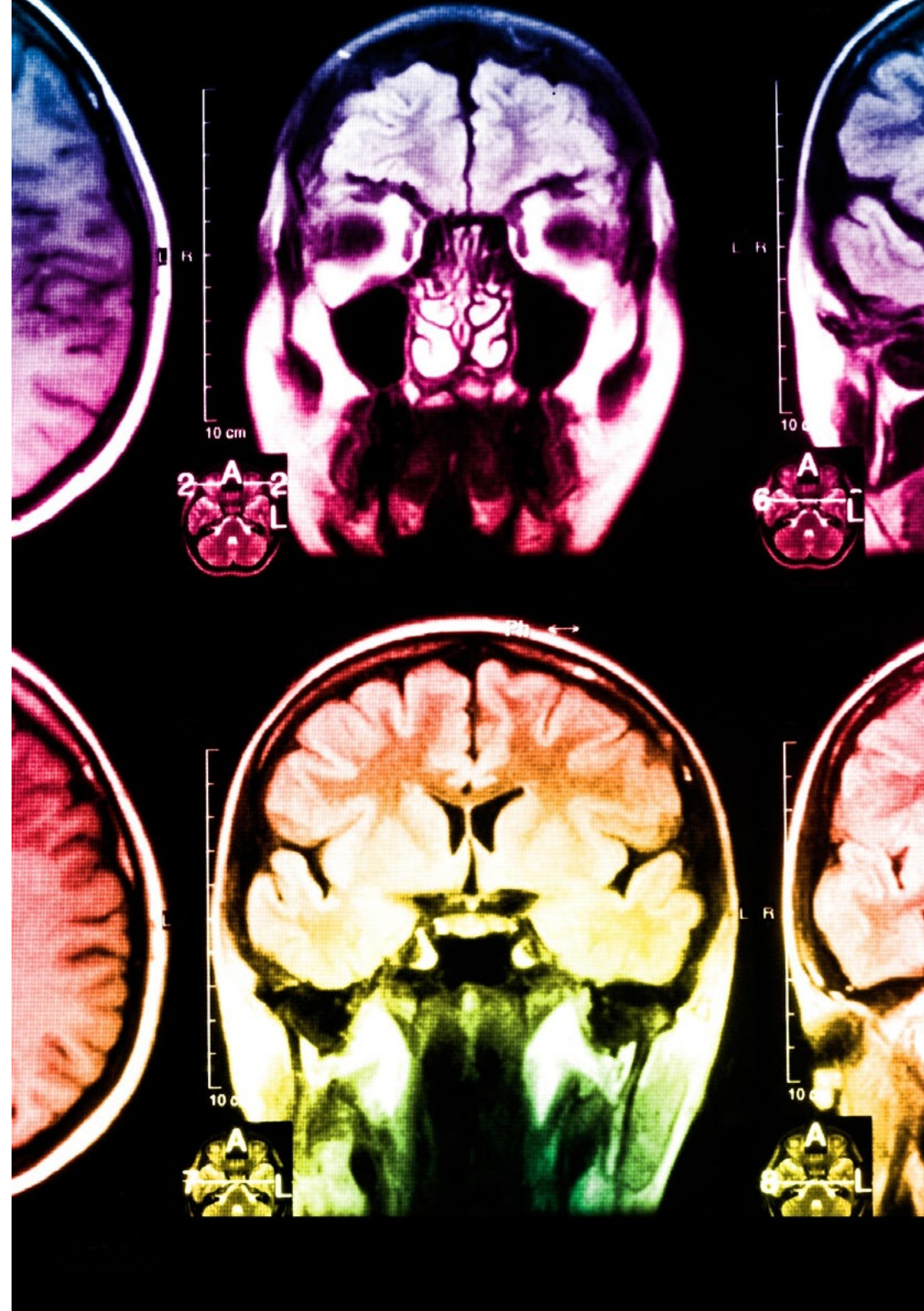
في طليعة المناهج التربوية في العالم، تمكنت منهجية إعادة التعلم من تحسين مستويات الرضا العام للمهنيين، الذين أكملوا دراساتهم، فيما يتعلق بمؤشرات الجودة لأفضل جامعة عبر الإنترنت في البلدان الناطقة بالإسبانية (جامعة كولومبيا).

من خلال هذه المنهجية، قمنا بتدريب أكثر من 65000 أخصائي علاج طبيعي وأخصائي حركة بنجاح غير مسبوق، في جميع التخصصات السريرية بغض النظر عن عبء التدريب اليدوي والعملي. تم تطوير منهجيتنا التربوية في بيئة شديدة المتطلبات، مع طلاب جامعيين يتمتعون بمظهر اجتماعي واقتصادي مرتفع ومتوسط عمر يبلغ 43.5 عاماً.

ستتيح لك منهجية إعادة التعلم والمعروفة بـ *Relearning*، التعلم بجهد أقل ومزيد من الأداء، وإشراكك بشكل أكبر في تدريبك، وتنمية الروح النقدية لديك، وكذلك قدرتك على الدفاع عن الحجج والآراء المتباينة؛ إنها معادلة واضحة للنجاح.

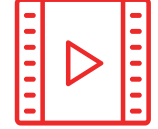
في برنامجنا، التعلم ليس عملية خطية، ولكنه يحدث في شكل لولبي (نتعلم ثم نطرح ماتعلمناه جانباً فنسأه ثم نعيد تعلمه). لذلك، نقوم بدمج كل عنصر من هذه العناصر بشكل مركزي.

النتيجة الإجمالية التي حصل عليها نظامنا للتعلم هي 8.01، وفقاً لأعلى المعايير الدولية.



يقدم هذا البرنامج أفضل المواد التعليمية المُعدَّة بعناية للمهنيين:

المواد الدراسية



يتم إنشاء جميع محتويات التدريس من قبل المتخصصين الذين سيقومون بتدريس البرنامج الجامعي، وتحديداً من أجله، بحيث يكون التطوير التعليمي محدداً وملموساً حقاً.
ثم يتم تطبيق هذه المحتويات على التنسيق السمعي البصري الذي سيخلق منهج جامعة TECH في العمل عبر الإنترنت. كل هذا بأحدث التقنيات التي تقدم أجزاء عالية الجودة في كل مادة من المواد التي يتم توفيرها للطلاب.

أحدث تقنيات وإجراءات العلاج الطبيعي المعروضة في الفيديوهات



تقدم TECH للطلاب أحدث التقنيات وأحدث التطورات التعليمية والتقنيات الرائدة في الوقت الراهن في مجال العلاج الطبيعي والحركة. كل هذا، بصيغة المتحدث، بأقصى درجات الصرامة، موضحاً ومفصلاً للمساهمة في استيعاب وفهم الطالب. وأفضل ما في الأمر أنه يمكنك مشاهدتها عدة مرات كما تريد.

ملخصات تفاعلية

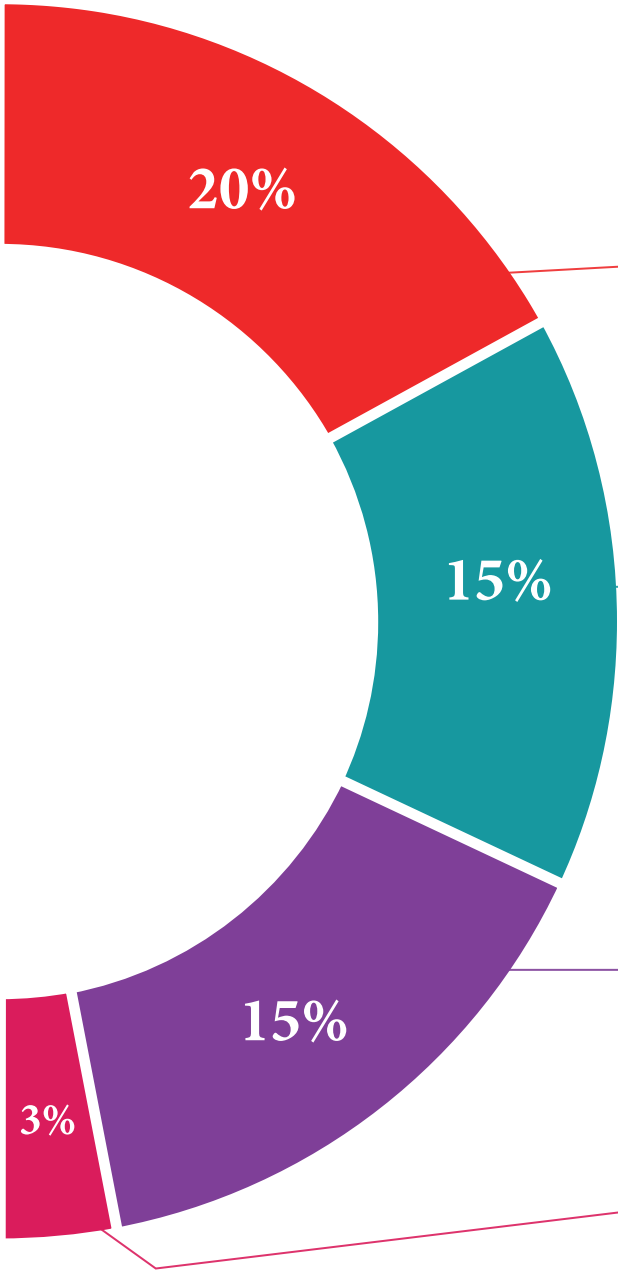


يقدم فريق جامعة TECH المحتويات بطريقة جذابة وديناميكية في أقراص الوسائط المتعددة التي تشمل الملفات الصوتية والفيديوهات والصور والرسوم البيانية والخرائط المفاهيمية من أجل تعزيز المعرفة.
اعترفت شركة مايكروسوفت بهذا النظام الفريد لتقديم محتوى الوسائط المتعددة على أنه "قصة نجاح أوروبية".

قراءات تكميلية



المقالات الحديثة، ووثائق اعتمدت بتوافق الآراء، والأدلة الدولية..من بين آخرين. في مكتبة جامعة TECH الافتراضية، سيتمكن الطالب من الوصول إلى كل ما يحتاجه لإكمال تدريبه.





تحليل الحالات التي تم إعدادها من قبل الخبراء وإرشاد منهم

يجب أن يكون التعلم الفعال بالضرورة سياقيًا. لذلك، تقدم TECH تطوير حالات واقعية يقوم فيها الخبير بإرشاد الطالب من خلال تنمية الانتباه وحل المواقف المختلفة: طريقة واضحة ومباشرة لتحقيق أعلى درجة من الفهم.



الاختبار وإعادة الاختبار

يتم بشكل دوري تقييم وإعادة تقييم معرفة الطالب في جميع مراحل البرنامج، من خلال الأنشطة والتدريبات التقييمية وذاتية التقييم: حتى يتمكن من التحقق من كيفية تحقيق أهدافه.



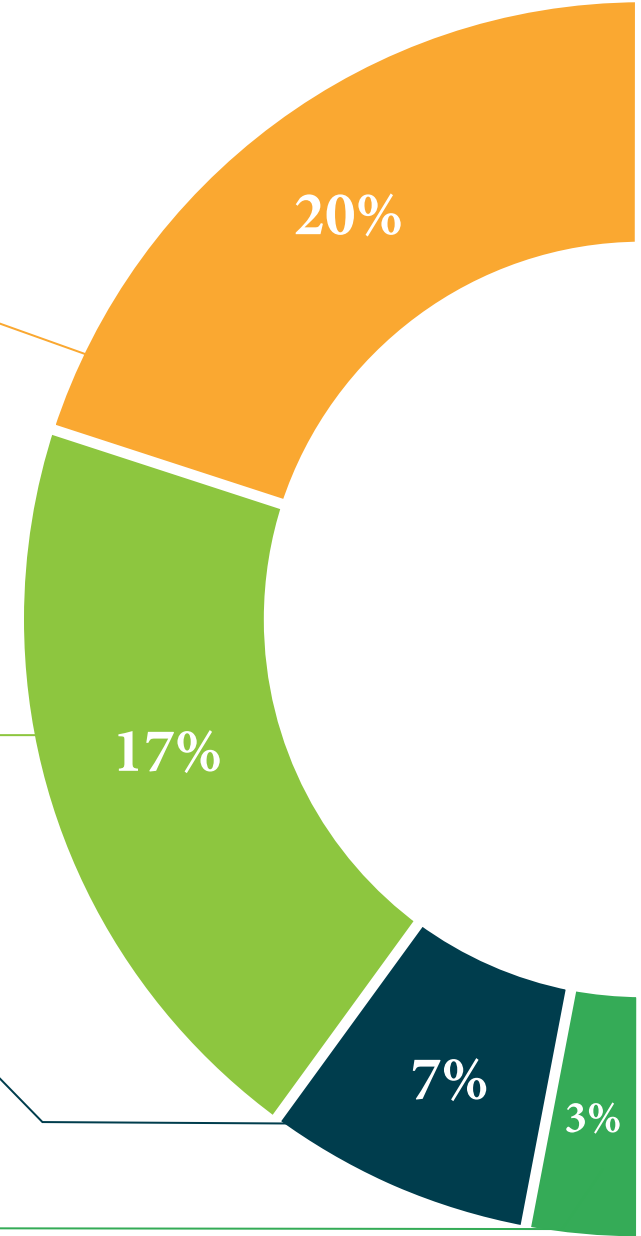
المحاضرات الرئيسية

هناك أدلة علمية على فائدة المراقبة بواسطة الخبراء كطرف ثالث في عملية التعلم. إن مفهوم ما يسمى *Learning from an Expert* أو التعلم من خبير يقوي المعرفة والذاكرة، ويولد الثقة في القرارات الصعبة في المستقبل.



إرشادات توجيهية سريعة للعمل

تقدم جامعة TECH المحتويات الأكثر صلة بالمحاضرة الجامعية في شكل أوراق عمل أو إرشادات توجيهية سريعة للعمل. إنها طريقة موجزة وعملية وفعالة لمساعدة الطلاب على التقدم في تعلمهم.



المؤهل العلمي

تضمن درجة الماجستير الخاص في العلاج الطبيعي في علاج إصابات الدماغ المكتسبة، بالإضافة إلى التدريب الأكثر دقة وتحديثًا، الحصول على شهادة اجتياز الماجستير الخاص الصادرة عن TECH الجامعة التكنولوجية.



اجتاز هذا البرنامج بنجاح وأحصل على شهادتك الجامعية دون الحاجة إلى
السفر أو القيام بأية إجراءات مرهقة "



المؤهل العلمي: ماجستير خاص في العلاج الطبيعي في علاج إصابات الدماغ المكتسبة

عدد الساعات الدراسية المعتمدة: 1500 ساعة

مُعتمد من قِبَل: الدوري الاميركي للمحترفين (NBA)



يحتوي هذا الماجستير الخاص في العلاج الطبيعي في علاج إصابات الدماغ المكتسبة على البرنامج العلمي الأكثر اكتمالاً و حداثةً في السوق.

بعد اجتياز الطالب للتقييمات، سوف يتلقى عن طريق البريد العادي * مصحوب بعلم وصول مؤهل الماجستير الخاص ذا الصلة الصادر عن TECH الجامعة التكنولوجية.

إن المؤهل الصادر عن TECH الجامعة التكنولوجية سوف يشير إلى التقدير الذي تم الحصول عليه في الماجستير الخاص وسوف يفي بالمتطلبات التي عادة ما تُطلب من قبل مكاتب التوظيف ومسابقات التعيين ولجان التقييم الوظيفي والمهني.

ماجستير خاص في العلاج الطبيعي في علاج إصابات الدماغ المكتسبة

التوزيع العام للخطة الدراسية			التوزيع العام للخطة الدراسية		
مخرقة	عدد الساعات	نوع المادة	عدد الساعات	نوع المادة	عدد الساعات
إجمالي	1500	طب التشريح العصبي والفيزيولوجيا العصبية	0	إجمالي	1500
إجمالي	1500	تلف الدماغ المكتسب	0	إجمالي	1500
إجمالي	1500	تقييم حالة المريض بدءاً من تلف الدماغ المكتسب	0	إجمالي	1500
إجمالي	1500	التدخل وتعدد التخصصات التخصصات في اضطراب اللغة المحدد	0	إجمالي	1500
إجمالي	1500	مشاكلات المريض بدءاً من تلف الدماغ المكتسب	0	إجمالي	1500
إجمالي	1500	تلف الدماغ المكتسب في طب الأطفال	0	إجمالي	1500
إجمالي	1500	تلف الدماغ المكتسب وفالات الوعدي المنقوية	0	إجمالي	1500
إجمالي	1500	تلف الدماغ المكتسب في طب طب الشيخوخة	0	إجمالي	1500
			الإجمالي		1500

tech الجامعة التكنولوجية

Tere Guevara
Tere Guevara Navarro / د. أ. رئيس الجامعة

tech الجامعة التكنولوجية

نبح هذا
الديبلوم
ر

المواطن/المواطنة مع وثيقة تحقيق شخصية رقم

لاجتيازها/اجتيازها بنجاح والحصول على برنامج

ماجستير خاص
في
العلاج الطبيعي في علاج
إصابات الدماغ المكتسبة

وهي شهادة خاصة من هذه الجامعة موافقة ل 1500 ساعة، مع تاريخ بدء يوم/شهر/ سنة وتاريخ انتهاء يوم/شهر/سنة

تيك مؤسسة خاصة للتعليم العالي معتمدة من وزارة التعليم العام منذ 28 يونيو 2018
في تاريخ 17 يونيو 2020

Tere Guevara
Tere Guevara Navarro / د. أ. رئيس الجامعة

يجب أن يكرر هذا النموذج الخاص بصحة (ألا يخلو الجسمي كإصدار الصادر عن السلطات المختصة وإلزاماً بمشاركة تهيئة في كل بلد
TECH AFWORD: tech@tech.edu.ve

الجامعة
التكنولوجية
tech

ماجستير خاص

العلاج الطبيعي في علاج

إصابات الدماغ المكتسبة

« طريقة التدريس: أونلاين

« مدة الدراسة: 12 شهر

« المؤهل الجامعي من: TECH الجامعة التكنولوجية

« عدد الساعات المخصصة للدراسة: 16 ساعات أسبوعيًا

« مواعيد الدراسة: وفقًا لوتيرتك الخاصة

« الامتحانات: أونلاين

ماجستير خاص العلاج الطبيعي في علاج إصابات الدماغ المكتسبة

مُعتمد من قِبَل: الدوري الاميركي للمحترفين (NBA)

