

محاضرة جامعية

تقييم العلاج الطبيعي والتدخل في التوحد في
الرعاية المبكرة



الجامعة
التكنولوجية **tech**

محاضرة جامعية

تقييم العلاج الطبيعي والتدخل في التوحد في
الرعاية المبكرة

« طريقة التدريس: أونلاين

« مدة الدراسة: 6 أسابيع

« المؤهل الجامعي من: TECH الجامعة التكنولوجية

« عدد الساعات المخصصة للدراسة: 16 ساعات أسبوعياً

« مواعيد الدراسة: وفقاً لوتيرك الخاصة

« الامتحانات: أونلاين

رابط الدخول إلى الموقع الإلكتروني: www.techtute.com/ae/physiotherapy/postgraduate-certificate/physiotherapeutic-assessment-intervention-autism-early-care

الفهرس

02

الأهداف

صفحة. 8

01

المقدمة

صفحة. 4

05

المؤهل العلمي

صفحة. 24

04

منهجية

صفحة. 16

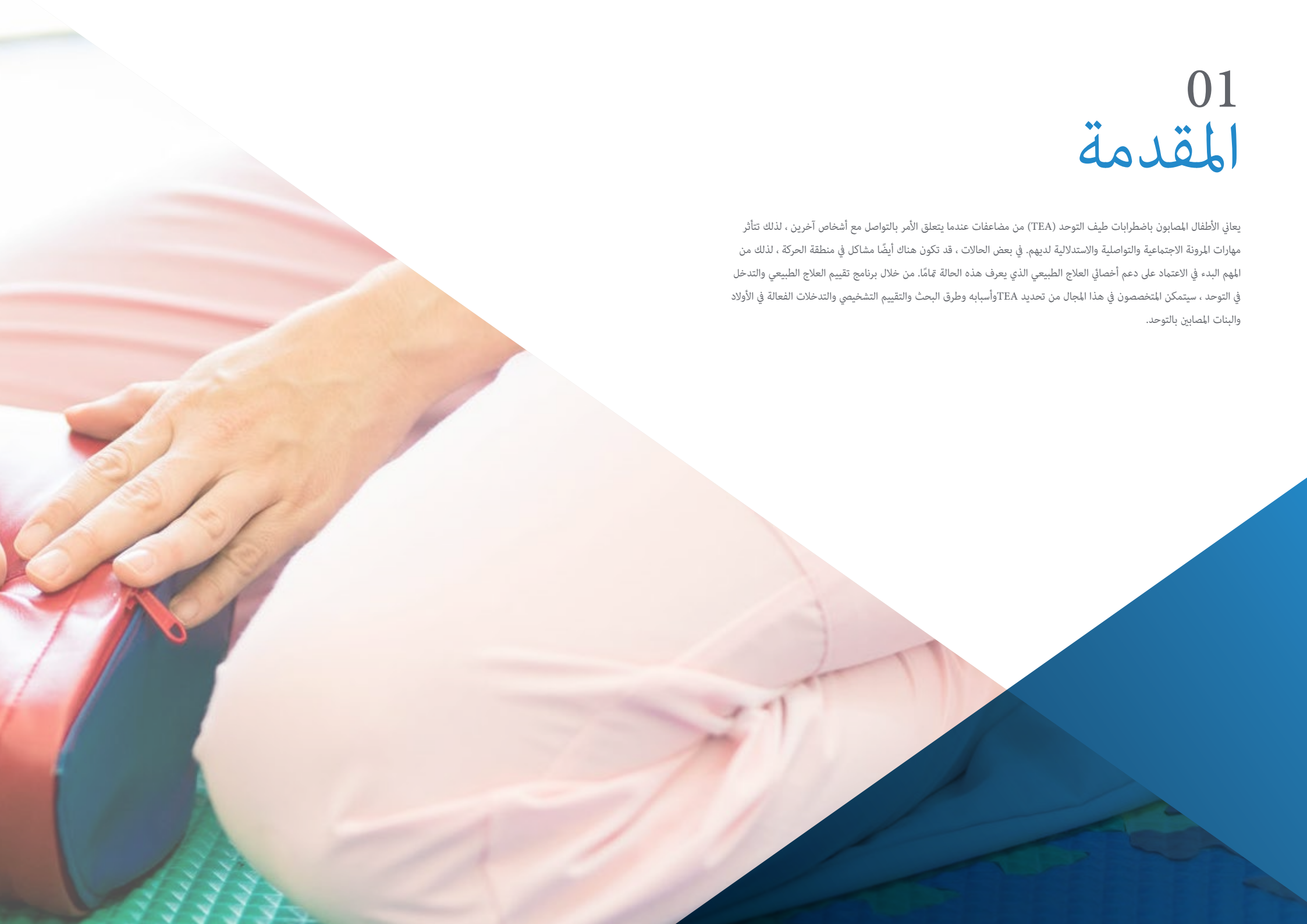
03

الهيكل والمحتوى

صفحة. 12

01 المقدمة

يعاني الأطفال المصابون باضطرابات طيف التوحد (TEA) من مضاعفات عندما يتعلق الأمر بالتواصل مع أشخاص آخرين ، لذلك تتأثر مهارات المرونة الاجتماعية والتواصلية والاستدلالية لديهم. في بعض الحالات ، قد تكون هناك أيضًا مشاكل في منطقة الحركة ، لذلك من المهم البدء في الاعتماد على دعم أخصائي العلاج الطبيعي الذي يعرف هذه الحالة تمامًا. من خلال برنامج تقييم العلاج الطبيعي والتدخل في التوحد ، سيتمكن المتخصصون في هذا المجال من تحديد TEA وأسبابه وطرق البحث والتقييم التشخيصي والتدخلات الفعالة في الأولاد والبنات المصابين بالتوحد.





مع تصميم منهجي مدعوم
في تقنيات التدريس المتناقضة لفعاليتها ، ستأخذك هذه الدبلومة من خلال
مناهج مختلفة للسماح لك بالتعلم بشكل ديناميكي وفعال "

لا يزال الطفل المصاب باضطراب طيف التوحد (ASD) طفلاً ، لذلك يجب أن يكون العلاج متعدد التخصصات متأنًا لمساعدته على عيش حياة طبيعية قدر الإمكان. أولاً وقبل كل شيء ، هذه مهمة أخصائي العلاج الطبيعي لاقتراح تدخل مبكر يركز على تلك الجوانب لتحسينها. لهذا السبب ، يجب تقييم استجابة المريض للعلاج وتقييم التحسن الحكم الذاتي على المدى الطويل.

بهذا المعنى ، تم تطوير هذا الدبلوم ، حيث سيتم تناول الخصائص السريرية الرئيسية لاضطراب طيف التوحد (TEA) وتقييمه والتدخل الفعال. للقيام بذلك ، سيتم تقديم الأعراض الرئيسية وعلم الأوبئة وعوامل الخطر المرتبطة بها. بالإضافة إلى ذلك ، سيتم الخوض في اختبارات الفحص والتشخيص المبكر لاضطراب طيف التوحد ، بالإضافة إلى التدخلات الفعالة القائمة على الأدلة العلمية مع التركيز على علاج الاضطرابات الحركية المرتبطة بها واستخدام النشاط البدني والتمارين البدنية في جلسات العلاج.

إن الخبرة الواسعة لهيئة التدريس وتدريبهم في مجال العلاج الطبيعي للأطفال ، على الصعيدين الوطني والدولي ، تضع هذا البرنامج على غيره في السوق ، لذلك سيكون للخريج معيار التميز. سيقوم كل من مدير البرنامج والمعلمين بإتاحة معارفهم وخبراتهم المهنية للطلاب من خلال نهج عملي. لكل هذه الأسباب ، ستمنحك هذه الدرجة معرفة سريعة بجميع الجوانب المتعلقة بالعلاج الطبيعي والتدخل في التوحد.

دبلومة عبر الإنترنت بنسبة 100% توفر للطالب سهولة أن يأخذها بشكل مريح ، أينما ومتى يريد. تحتاج فقط إلى جهاز متصل بالإنترنت لتأخذ حياتك المهنية خطوة أخرى إلى الأمام. طريقة وفقاً للوقت الحالي مع جميع الضمانات لوضع أخصائي العلاج الطبيعي في قطاع مطلوب بشدة.

يقدم هذا الدبلوم في تقييم العلاج الطبيعي والتدخل في التوحد في الرعاية المبكرة خصائص برنامج عالي المستوى العلمي والتعليمي والتكنولوجي.. وهذه بعض من أبرز ميزاته:

- ♦ أحدث التقنيات في برامج التدريس عبر الإنترنت
- ♦ نظام تعليمي بصري مكثف مدعوم بمحتويات رسومية ومخططات الاستيعاب والفهم السهلين
- ♦ تطوير الحالات العملية التي يقدمها الخبراء النشطون
- ♦ أحدث أنظمة الفيديو التفاعلي
- ♦ التدريس مدعوم بالتطبيق عن بعد
- ♦ أنظمة التحديث وإعادة التدوير الدائمة
- ♦ التعلم المنظم ذاتياً: التوافق الكامل مع المهن الأخرى
- ♦ تمارين التقييم الذاتي العملي والتحقق من التعلم
- ♦ مجموعات الدعم والتأزر التربوي: أسئلة للخبر ، منتديات المناقشة والمعرفة
- ♦ التواصل مع المعلم وعمل التفكير الفردي
- ♦ توافر المحتوى من أي جهاز ثابت أو محمول مع اتصال بالإنترنت
- ♦ بنوك التوثيق التكميلية متوفرة بشكل دائم ، حتى بعد البرنامج



دبلوم تم إنشاؤه لمتخصصي العلاج الطبيعي ، والذي سيسمح لك بدمج دراستك مع المهن الأخرى والوصول إليها من أي مكان بمرونة تامة ”

دبلومة كاملة وعملية تسمح لك بالتعلم بطريقة حقيقية ومباشرة كل ما تحتاجه للعمل كأخصائي علاج طبيعي في الرعاية المبكرة.

دبلوم تم إنشاؤه لمتخصصي العلاج الطبيعي ، والذي سيسمح لك بدمج دراستك مع المهن الأخرى والوصول إليها من أي مكان بمرونة تامة.

سيمنحك مفهومنا المبتكر عن الممارسة عن بعد الفرصة للتعلم من خلال تجربة غامرة ، والتي ستوفر لك تكاملاً أسرع وعرضاً أكثر واقعية للمحتوى: "التعلم من خبير"

تضم في هيئة التدريس مهنيين ينتمون إلى مجال التمريض ، يصبون خبراتهم العملية في هذا التدريب ، بالإضافة إلى متخصصين معترف بهم من مجتمعات رائدة وجامعات مرموقة.

محتوى الوسائط المتعددة ، الذي تم تطويره باستخدام أحدث التقنيات التعليمية ، سيسمح للمرضين بالتعلم في الوضع والسياق ، أي بيئة محاكاة ستوفر دراسة غامرة مبرمجة للتدريب في مواقف حقيقية.

يركز تصميم هذا البرنامج على التعلم القائم على المشكلات، والذي من خلاله يجب على المهني محاولة حل المواقف المختلفة للممارسة المهنية التي تنشأ خلال العام الدراسي. للقيام بذلك ، سيحصل المهني على مساعدة من نظام فيديو تفاعلي جديد صنعه خبراء مشهورون.



02 الأهداف

تم إنشاء هذا الدبلوم من البداية إلى النهاية ليصبح أداة للنمو الشخصي والمهني لأخصائيي العلاج الطبيعي ، وتعميق الجوانب الرئيسية لتقييم العلاج الطبيعي لدى الأطفال المصابين بالتوحد. ستؤدي المعرفة التي يتم ضخها في تطوير نقاط الخطة الدراسية إلى دفع المحترف من منظور عالمي ، مع التدريب الكامل لتحقيق الأهداف المقترحة. ستطور مهارات كاملة في تحديد الخصائص وعلم الأوبئة وعوامل الخطر المرتبطة بالأطفال المصابين بالتوحد ، بالإضافة إلى معرفة مجالات التطور المختلفة للتدخل في السلوك الإشكالي. لهذا السبب ، تضع تيك سلسلة من الأهداف العامة والخاصة لإرضاء خريجي المستقبل بشكل أكبر.



كن على اطلاع دائم بجميع المستجدات التي تفيد بأن مجال العلاج الطبيعي قد تطور في الآونة الأخيرة مع فعالية أفضل برنامج على الإنترنت في هذا المجال ”



الأهداف العامة



- ♦ تعزيز التخصص في العلاج الطبيعي في الرعاية المبكرة
- ♦ التأكيد على أهمية مشاركة الأسرة
- ♦ اكتساب معرفة واسعة بالتنوع الطبيعي والمرضي للأطفال
- ♦ وصف طرق التقييم والتقديم المستخدمة في العلاج الطبيعي في الرعاية المبكرة
- ♦ التعرف بعمق على الأمراض الشائعة في مرحلة الطفولة
- ♦ التعرف على طرق وتقنيات وأدوات العلاج في الرعاية المبكرة

أهداف التخصص العالي في التدريب الذي تم إنشاؤه لتحديث أفضل المتخصصين في تقييم العلاج الطبيعي والتدخل في التوحد في الرعاية المبكرة”



الأهداف المحددة



- ♦ تحديد الخصائص وعلم الأوبئة وعوامل الخطر المرتبطة بالطفل المصاب بالتوحد
- ♦ تطبيق الاستبيانات الرئيسية للتحقيق في الاشتباه في التوحد
- ♦ التعرف على الاختبارات الرئيسية لتشخيص التوحد
- ♦ التعرف على التدخلات الرئيسية المستخدمة لتعليم مهارات جديدة في مختلف مجالات التنمية وإدارة السلوك مشكلة عند الأولاد والبنات المصابين بالتوحد
- ♦ تناول تداعيات ومساهمات التقييم الحركي والتمارين البدنية في الأطفال المصابين بالتوحد



الهيكل والمحتوى

تم تصميم المنهج بناءً على متطلبات تقييم العلاج الطبيعي والتدخل في التوحد في الرعاية المبكرة ، مما يسمح للطالب بتحديد ومعرفة التقييمات والتدخل في الأطفال المصابين بالتوحد. وبالتالي ، تم وضع خطة دراسية تقدم وحداتها منظوراً واسعاً للاختبارات المختلفة المستخدمة في تشخيص التوحد ، فضلاً عن التدخلات القائمة على أساس علمي. من الوحدة الأولى ، سيرى الطالب توسيع معرفته ، مما سيمكنه من التطور مهنيًا ، مع العلم أنه يحظى أيضًا بدعم فريق من الخبراء.





يحدد ويتعرف على الوبائيات المختلفة المرتبطة بالأطفال المصابين باضطراب طيف التوحد والتي يمكن أن تؤثر على نموهم الحركي”



نمـودج 1 . التقييـم والتدخـل الفعـال في التوحد

- 1.1 اضطراب طيف التوحد (ASD)
 - 1.1.1 المظاهر السريرية
 - 1.1.2 معايير التشخيص DSM-5
- 1.2 عوامل الخطر ووبائيات اضطراب طيف التوحد
 - 1.2.1 عوامل الخطر قبل وبعد الولادة
 - 1.2.2 انتشار اضطراب طيف التوحد
- 1.3 الفحص المبكر لاضطراب طيف التوحد
 - 1.3.1 معالم التنمية
 - 1.3.2 خصائص الفحص المبكر وأهميته
 - 1.3.3 اختبارات الفحص المبكر
 - 1.3.4 تقديم M-CHAT R / F ، SCQ
- 1.4 تشخيص اضطراب طيف التوحد
 - 1.4.1 خصائص تشخيص اضطراب طيف التوحد
 - 1.4.2 خصائص الاختبارات التشخيصية
 - 1.4.3 الاختبارات التشخيصية الرئيسية لاضطراب طيف التوحد
 - 1.4.4 عرض ADOS-2 ، ADIR
- 1.5 التدخلات القائمة على الأدلة لاضطراب طيف التوحد
 - 1.5.1 نظرة عامة على التدخلات المبنية على الأدلة
 - 1.5.2 نظرة عرض تقديمي على الرئيسية التدخلات المبنية على الأدلة
- 1.6 تحليل السلوك التطبيقي (ABA)
 - 1.6.1 مبادئ ABA
 - 1.6.2 تعليم مهارات جديدة
 - 1.6.3 التعامل مع سلوكيات المشاكل
 - 1.6.4 الاضطرابات الحركية المرتبطة بالتوحد
- 1.7 العلامات المرتبطة بتشخيص اضطراب طيف التوحد
 - 1.7.1 العلامات المرتبطة بتشخيص اضطراب طيف التوحد
 - 1.7.2 العلامات الحركية للأشخاص المصابين باضطراب طيف التوحد



- 1.8. التقييم الحركي
 - 1.8.1. خصائص التقييم الحركي
 - 1.8.2. اختبارات واختبارات لتقييم العلامات الحركية
- 1.9. ممارسة الرياضة البدنية واضطراب طيف التوحد
 - 1.9.1. النشاط البدني عند المصابين باضطراب طيف التوحد
 - 1.9.2. ممارسة الرياضة البدنية لدى المصابين باضطراب طيف التوحد
 - 1.9.3. الأنشطة الرياضية والترفيهية للأشخاص المصابين بالتوحد
- 1.10. جلسة نموذجية وبرنامج التدخل
 - 1.10.1. بارامترات الجلسة
 - 1.10.2. المواد والشروط لجلسة مناسبة
 - 1.10.3. جلسة علاج طبيعي نموذجية للأشخاص المصابين بالتوحد
 - 1.10.4. تخطيط جلسة العلاج الطبيعي للأشخاص المصابين بالتوحد

برنامج تعليمي متكامل للغاية ، منظم في وحدات تعليمية متطورة للغاية ، موجه نحو التعلم عالي التأثير ”



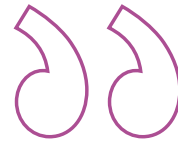
04 المنهجية

يقدم هذا البرنامج التدريبي طريقة مختلفة للتعلم. فقد تم تطوير منهجيتنا من خلال أسلوب التعليم المرتكز على التكرار: **Relearning** أو ما يعرف بمنهجية إعادة التعلم.

يتم استخدام نظام التدريس هذا، على سبيل المثال، في أكثر كليات الطب شهرة في العالم، وقد تم اعتباره أحد أكثر المناهج فعالية في المنشورات ذات الصلة مثل مجلة نيو إنجلند الطبية (*New England Journal of Medicine*).



اكتشف منهجية *Relearning* (منهجية إعادة التعلم)، وهي نظام يتخلى عن التعلم الخطي التقليدي ليأخذك عبر أنظمة التدريس التعليم المرتكزة على التكرار: إنها طريقة تعلم أثبتت فعاليتها بشكل كبير، لا سيما في المواد الدراسية التي تتطلب الحفظ"





في جامعة TECH نستخدم منهج دراسة الحالة

أمام حالة معينة، ما الذي يجب أن يفعله المهني؟ خلال البرنامج، سيواجه الطلاب العديد من الحالات السريرية المحاكية بناءً على مرضى حقيقيين وسيتمتعون عليهم فيها التحقيق ووضع الفرضيات وأخيراً حل الموقف. هناك أدلة علمية وفيرة على فعالية المنهج. حيث يتعلم أخصائي العلاج الطبيعي أو أخصائي الحركة بشكل أفضل وأسرع وأكثر استدامة مع مرور الوقت.

مع جامعة TECH يمكنك تجربة طريقة تعلم تهز أسس الجامعات التقليدية في جميع أنحاء العالم.

وفقاً للدكتور Gervas، فإن الحالة السريرية هي العرض المشروح لمريض، أو مجموعة من المرضى، والتي تصبح «حالة»، أي مثالاً أو نموذجاً يوضح بعض العناصر السريرية المميزة، إما بسبب قوتها التعليمية، أو بسبب تفردتها أو ندرتها. لذا فمن الضروري أن تستند الحالة إلى الحياة المهنية الحالية، في محاولة لإعادة إنشاء عوامل التكيف الحقيقية في الممارسة المهنية في مجال العلاج الطبيعي.



هل تعلم أن هذا المنهج تم تطويره عام 1912 في جامعة هارفارد للطلاب دراسي القانون؟ وكان يتمثل منهج دراسة الحالة في تقديم مواقف حقيقية معقدة لهم لكي يقوموا باتخاذ القرارات وتبرير كيفية حلها. وفي عام 1924 تم تأسيسها كمنهج تدريس قياسي في جامعة هارفارد”

تُبر فعالية المنهج بأربعة إنجازات أساسية:

1. أخصائيّ العلاج الطبيعيّ وأخصائيّ الحركة الذين يتبعون هذا المنهج لا يحققون فقط استيعاب المفاهيم، ولكن أيضاً تنمية قدراتهم العقلية من خلال التمارين التي تقيم المواقف الحقيقية وتقوم بتطبيق المعرفة المكتسبة.

2. يركز منهج التعلم بقوة على المهارات العملية التي تسمح لأخصائيّ العلاج الطبيعيّ ولأخصائيّ الحركة بالاندماج بشكل أفضل في العالم الحقيقي.

3. يتم تحقيق استيعاب أبسط وأكثر كفاءة للأفكار والمفاهيم، وذلك بفضل منهج المواقف التي نشأت من الواقع.

4. يصبح الشعور بكفاءة الجهد المستثمر حافظاً مهماً للغاية للطلاب، مما يترجم إلى اهتمام أكبر بالتعلم وزيادة في الوقت المخصص للعمل في المحاضرة الجامعية.

منهجية إعادة التعلم (Relearning)

تجمع جامعة TECH بين منهج دراسة الحالة ونظام التعلم عن بعد، 100% عبر الانترنت والقائم على التكرار، حيث تجمع بين 8 عناصر مختلفة في كل درس.

نحن نعزز منهج دراسة الحالة بأفضل منهجية تدريس 100% عبر الانترنت في الوقت الحالي وهي: منهجية إعادة التعلم والمعروفة بـ *Relearning*.



سوف يتعلم أخصائيّ العلاج الطبيعيّ وأخصائي الحركة من خلال الحالات الحقيقية وحل المواقف المعقدة في بيئات التعلم المحاكاة. تم تطوير هذه المحاكاة من أحدث البرامج التي تسهل التعلم الغامر.

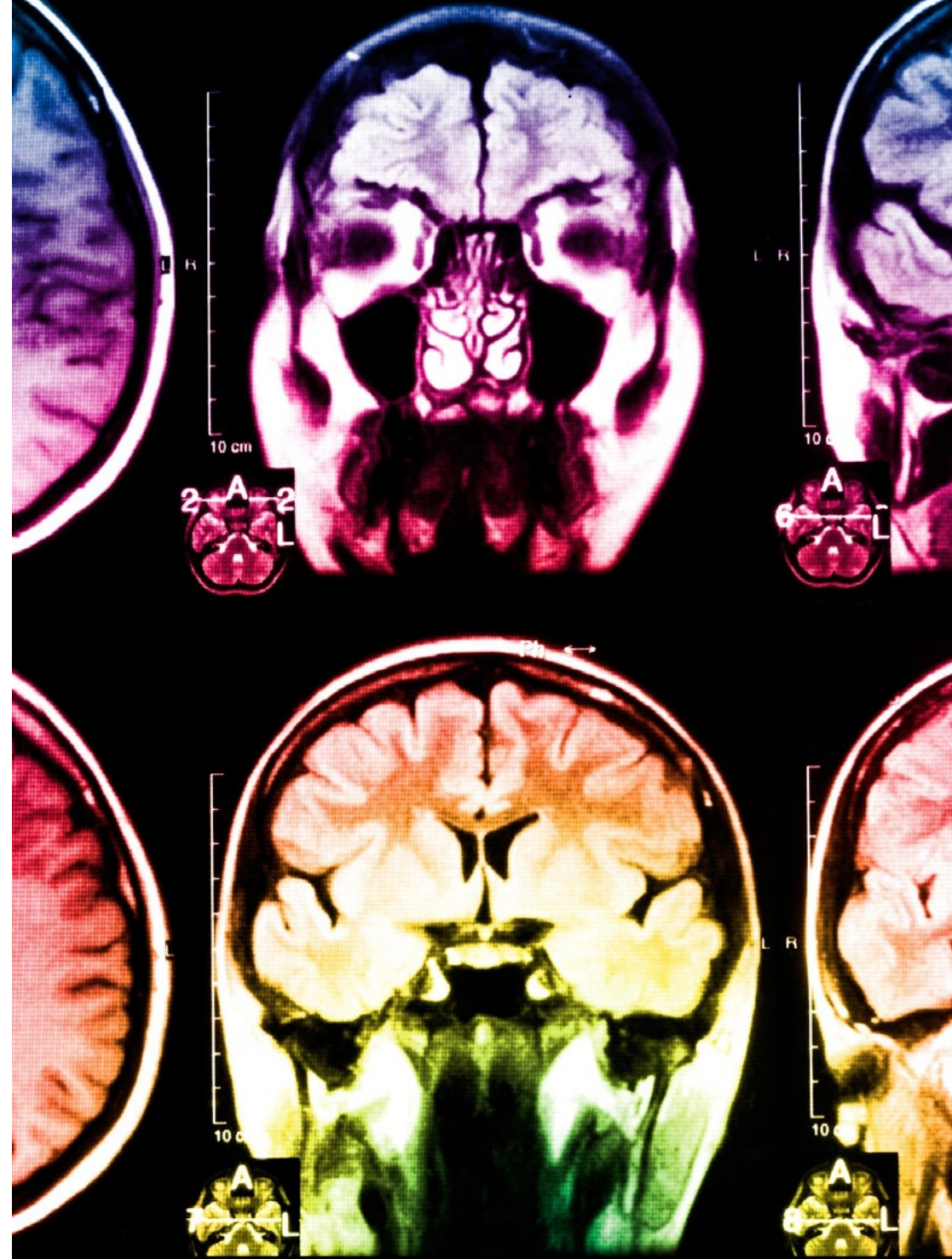
في طليعة المناهج التربوية في العالم، تمكنت منهجية إعادة التعلم من تحسين مستويات الرضا العام للمهنيين، الذين أكملوا دراساتهم، فيما يتعلق بمؤشرات الجودة لأفضل جامعة عبر الإنترنت في البلدان الناطقة بالإسبانية (جامعة كولومبيا).

من خلال هذه المنهجية، قمنا بتدريب أكثر من 65000 أخصائي علاج طبيعي وأخصائي حركة بنجاح غير مسبوق، في جميع التخصصات السريرية بغض النظر عن عبء التدريب اليدوي والعملي. تم تطوير منهجيتنا التربوية في بيئة شديدة المتطلبات، مع طلاب جامعيين يتمتعون بمظهر اجتماعي واقتصادي مرتفع ومتوسط عمر يبلغ 43.5 عاماً.

ستتيح لك منهجية إعادة التعلم والمعروفة بـ *Relearning*، التعلم بجهد أقل ومزيد من الأداء، وإشراكك بشكل أكبر في تدريبك، وتنمية الروح النقدية لديك، وكذلك قدرتك على الدفاع عن الحجج والآراء المتباينة: إنها معادلة واضحة للنجاح.

في برنامجنا، التعلم ليس عملية خطية، ولكنه يحدث في شكل لولبي (نتعلم ثم نطرح ماتعلمناه جانباً فنسأه ثم نعيد تعلمه). لذلك، نقوم بدمج كل عنصر من هذه العناصر بشكل مركزي.

النتيجة الإجمالية التي حصل عليها نظامنا للتعلم هي 8.01، وفقاً لأعلى المعايير الدولية.



يقدم هذا البرنامج أفضل المواد التعليمية المُعدَّة بعناية للمهنيين:

المواد الدراسية



يتم إنشاء جميع محتويات التدريس من قبل المتخصصين الذين سيقومون بتدريس البرنامج الجامعي، وتحديداً من أجله، بحيث يكون التطوير التعليمي محدداً وملتزمًا حقاً. ثم يتم تطبيق هذه المحتويات على التنسيق السمعي البصري الذي سيخلق منهج جامعة TECH في العمل عبر الإنترنت. كل هذا بأحدث التقنيات التي تقدم أجزاء عالية الجودة في كل مادة من المواد التي يتم توفيرها للطلاب.

أحدث تقنيات وإجراءات العلاج الطبيعي المعروضة في الفيديوهات



تقدم TECH للطلاب أحدث التقنيات وأحدث التطورات التعليمية والتقنيات الرائدة في الوقت الراهن في مجال العلاج الطبيعي والحركة. كل هذا، بصيغة المتحدث، بأقصى درجات الصرامة، موضحاً ومفصلاً للمساهمة في استيعاب وفهم الطالب. وأفضل ما في الأمر أنه يمكنك مشاهدتها عدة مرات كما تريد.

ملخصات تفاعلية

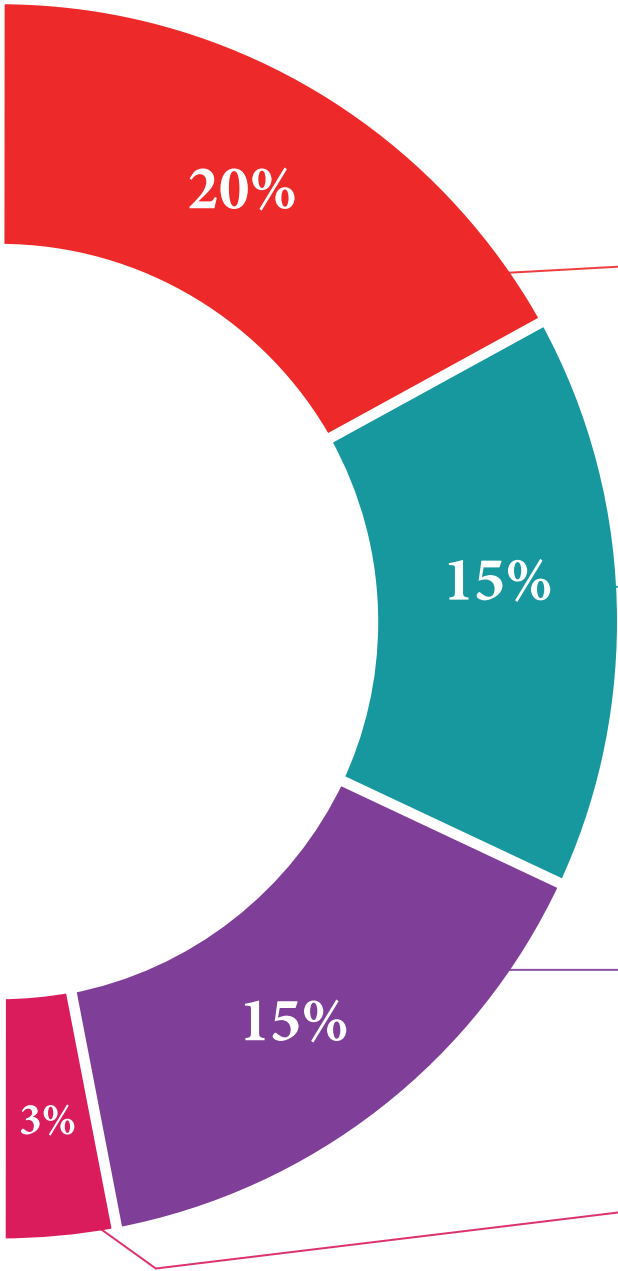


يقدم فريق جامعة TECH المحتويات بطريقة جذابة وديناميكية في أقراص الوسائط المتعددة التي تشمل الملفات الصوتية والفيديوهات والصور والرسوم البيانية والخرائط المفاهيمية من أجل تعزيز المعرفة. اعترفت شركة مايكروسوفت بهذا النظام الفريد لتقديم محتوى الوسائط المتعددة على أنه "قصة نجاح أوروبية".

قراءات تكميلية



المقالات الحديثة، ووثائق اعتمدت بتوافق الآراء، والأدلة الدولية..من بين آخرين. في مكتبة جامعة TECH الافتراضية، سيتمكن الطالب من الوصول إلى كل ما يحتاجه لإكمال تدريبه.





تحليل الحالات التي تم إعدادها من قبل الخبراء وإرشاد منهم

يجب أن يكون التعلم الفعال بالضرورة سياقيًا. لذلك، تقدم TECH تطوير حالات واقعية يقوم فيها الخبير بإرشاد الطالب من خلال تنمية الانتباه وحل المواقف المختلفة: طريقة واضحة ومباشرة لتحقيق أعلى درجة من الفهم.



الاختبار وإعادة الاختبار

يتم بشكل دوري تقييم وإعادة تقييم معرفة الطالب في جميع مراحل البرنامج، من خلال الأنشطة والتدريبات التقييمية وذاتية التقييم: حتى يتمكن من التحقق من كيفية تحقيق أهدافه.



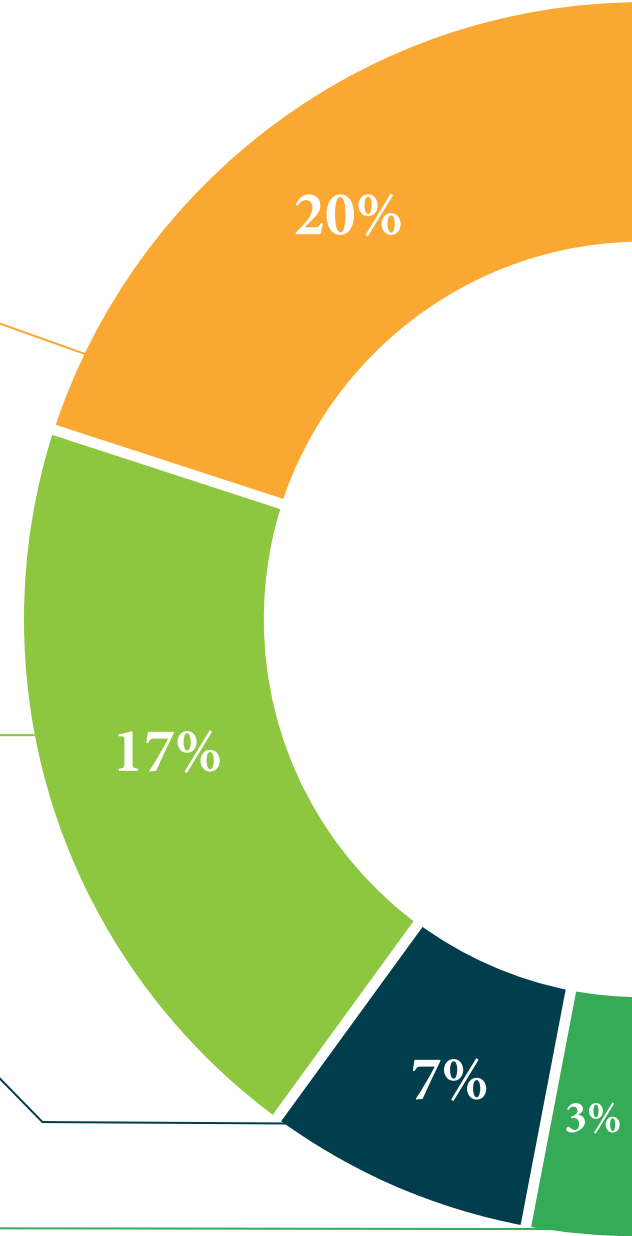
المحاضرات الرئيسية

هناك أدلة علمية على فائدة المراقبة بواسطة الخبراء كطرف ثالث في عملية التعلم. إن مفهوم ما يسمى *Learning from an Expert* أو التعلم من خبير يقوي المعرفة والذاكرة، ويولد الثقة في القرارات الصعبة في المستقبل.



إرشادات توجيهية سريعة للعمل

تقدم جامعة TECH المحتويات الأكثر صلة بالمحاضرة الجامعية في شكل أوراق عمل أو إرشادات توجيهية سريعة للعمل. إنها طريقة موجزة وعملية وفعالة لمساعدة الطلاب على التقدم في تعلمهم.



المؤهل العلمي

يضمن دبلوم تقييم العلاج الطبيعي والتدخل في التوحد في الرعاية المبكرة ، بالإضافة إلى التدريب الأكثر صرامة وتحديثاً ، الحصول على شهادة دبلوم صادرة عن جامعة تيك التكنولوجية.



أكمل هذا البرنامج بنجاح واحصل على شهادتك الجامعية دون السفر أو
الأعمال الورقية المرهقة "



يحتوي هذا الدبلوم في تقييم العلاج الطبيعي والتدخل في التوحد في الرعاية المبكرة على البرنامج العلمي الأكثر اكتمالاً وتحديتاً في السوق..

بعد اجتياز التقييم ، سيتلقى الطالب عن طريق البريد * مع إشعار باستلام الشهادة المقابل له شهادة الدبلوم صادر عن جامعة تيك التكنولوجية .
الشهادة الصادرة عن جامعة تيك التكنولوجية سيغير عن المؤهلات التي حصلت عليها في شهادة الدبلوم، وسيفي بالمتطلبات التي تطلبها عادة مجالس الوظائف والمسابقات ولجان التقييم الوظيفي المهني.

شهادة: دبلوم في تقييم العلاج الطبيعي والتدخل في التوحد في الرعاية المبكرة

عدد ساعات العمل الرسمية: 150 ساعة



الجامعة
التكنولوجية
tech

محاضرة جامعية

تقييم العلاج الطبيعي والتدخل في التوحد في

الرعاية المبكرة

« طريقة التدريس: أونلاين

« مدة الدراسة: 6 أسابيع

« المؤهل الجامعي من: TECH الجامعة التكنولوجية

« عدد الساعات المخصصة للدراسة: 16 ساعات أسبوعيًا

« مواعيد الدراسة: وفقًا لوتيرتك الخاصة

« الامتحانات: أونلاين

محاضرة جامعية

تقييم العلاج الطبيعي والتدخل في التوحد في
الرعاية المبكرة