

تدريب عملي العلاج الطبيعي في التعامل مع إصابات الدماغ المكتسبة

مُعتمد من قِبَل: الدوري الاميركي للمحترفين (NBA)



tech



tech

تدريب عملي
العلاج الطبيعي في التعامل
مع إصابات الدماغ المكتسبة

الفهرس

02	لماذا تدرس برنامج التدريب العملي هذا؟	01	المقدمة
	صفحة 6		صفحة 4
05	أين يمكنني القيام بهذا التدريب العملي؟	03	الأهداف
	صفحة 12		صفحة 8
	04	المخطط التدريسي	
		صفحة 10	
07	المؤهل العلمي	06	الشروط العامة
	صفحة 20		صفحة 18

المقدمة

العلاج الطبيعي العصبي ضروري في التعامل مع المرضى الذين يعانون من إصابات الدماغ المكتسبة. وقد أظهرت التطورات الكبيرة في هذا المجال، فضلاً عن التقنيات الجديدة المطبقة في هذا السياق، أهمية استخدام تقنيات إعادة التأهيل العصبي لتحقيق تحسينات كبيرة في المرضى. لذلك من الضروري للمهنيين في هذا القطاع مواكبة أحدث الإجراءات، وللقيام بذلك، لا يوجد شيء أفضل من القيام بذلك بطريقة عملية، مع إقامة مكثفة مثل تلك التي اقترحتها جامعة TECH.

تعد إصابات الدماغ المكتسبة ثالث سبب رئيسي للوفاة والسبب الرئيسي للإعاقة لدى البالغين على مستوى العالم. وقد شجع هذا المعدل المرتفع للإصابة بهذا المرض العلوم الطبية على تحليل هذه الحالات الطبية باستمرار. في الوقت نفسه، يسعى العلاج الطبيعي إلى إعادة تأهيل الأشخاص الذين نجوا من هذا النوع من الحوادث العصبية وتسهيل نوعية حياة أفضل لهم. واستناداً إلى هذه الاحتياجات، يبتكر هذا التخصص كل يوم، باحثاً عن طرق جديدة لتقييم هذه الاضطرابات وتشخيصها. بالإضافة إلى ذلك، يقوم خبراءها بتطوير معدات وأدوات لتسهيل تعافي المرضى بطريقة فعالة. تولد هذه المحتويات المحدثة أيضاً مجموعة واسعة من الكفاءات العملية، والتي غالباً ما يصل إليها المهنيون من خلال التحسين الذاتي والإعداد الذاتي. جامعة TECH تريد تغيير هذا السيناريو وتقديم المهارات الأكثر طلباً في هذا المجال الأكاديمي بطريقة مبتكرة 100% للدراسة وجهاً لوجه.

وبالمثل، يهدف هذا البرنامج إلى أن يكون خلاصة وافية لأحدث الأدلة والمعارف العلمية حول الجهاز العصبي وإعادة تأهيله عند إصابته بطريقة مفاجئة. ونتيجة لذلك، فإنه قادر على تخصص أخصائي العلاج الطبيعي الذي لم يسبق له التعامل مع أشخاص مصابين بهذا النوع من الأمراض ومع ذلك فهو مهتم بالمستقبل المهني المتعلق بعلاج هذا النوع من المرضى. وبالمثل، سيجد المهنيون الذين هم بالفعل أخصائيو علاج طبيعي عصبي، سواء كانوا يتعاملون مع إصابات الدماغ المكتسبة أم لا، مساحة لتحديث معرفتهم ليصبحوا متخصصين فائقين في هذه المجموعة من المرضى. وبهذه الطريقة، يقدم لهم جامعة TECH فرصة فريدة من نوعها للمشاركة، لمدة 3 أسابيع، في فريق عمل مركز رائد في العلاج الطبيعي، يتمتع بخبرة واسعة مع المرضى الذين يعانون من هذه الأمراض. وبهذه الطريقة، سيكون لدى الطلاب مدرّس ومحترفون آخرون تحت تصرفهم لتعليمهم المفاتيح وأحدث التقنيات التي حققت أفضل النتائج لصحة المرضى. فرصة لا غنى عنها لتطوير المهارات التي ستمكنهم من تعزيز حياتهم المهنية.

استمتع بإقامة مكثفة لمدة 3 أسابيع في مركز مرموق وتحديث أحدث الإجراءات السريرية لتنمو مهنيًا"



لماذا تدرس برنامج التدريب العملي هذا؟

1. التحديث من خلال أحدث التقنيات المتاحة

أدت الأبحاث العلمية والتكنولوجية إلى ظهور معدات حديثة وفعالة بشكل متزايد تسهل تعافي المرضى الذين يعانون من إصابات الدماغ المكتسبة. وسيخصص الطالب في هذا البرنامج الأكاديمي في التعامل معها جميعاً تحت إشراف دقيق من مدرس مساعد.

2. التعمق في أحدث المستجدات من خلال خبرة أفضل المتخصصين

يضم هذا التدريب العملي فريقاً متنوعاً من المهنيين الذين سيتبادلون معارفهم وخبراتهم مع الطلاب مباشرةً. الوصول إلى هؤلاء الخبراء مضمون منذ اللحظة الأولى للتعلم وسيكونون مسؤولين عن دمج الطالب في الديناميكيات المختلفة لعملهم اليومي.

3. الدخول في بيئات علاج طبيعي من الدرجة الأولى

وقد تم اختيار المراكز المتاحة لهذا البرنامج من قبل جامعة TECH في إطار منطلقين مهمين. أولاً، تم تجهيز المرافق بأفضل الأدوات التكنولوجية لتشخيص وعلاج المرضى الذين يعانون من إصابات الدماغ المكتسبة. حققت المؤسسة أيضاً نتائج مهمة في مجال إعادة التأهيل العصبي في مجال إعادة التأهيل العصبي بفضل التدريب الملائم لأخصائيي العلاج الطبيعي التابعين لها.

صممت TECH برنامجاً متميزاً لطلابها لإتقان نهج العلاج الطبيعي لإصابات الدماغ المكتسبة. سيتم تضمين الكفاءات العملية لهذا التحسين المهني في مؤهل مبتكر. يتألف الأخير من إقامة في الموقع لمدة 120 ساعة تعليمية في مؤسسة علاجية مرموقة في مجال إعادة التأهيل العصبي. وفي هذه الحالة، سيعمل الطالب مع خبراء رائدين في هذا القطاع وسيعمل على تطوير أحدث المعارف المطلوبة في هذا المجال.

من خلال هذا البرنامج الدراسي العملي، سوف تتعمق في الاختلافات في تعافي الأطفال وكبار السن بعد تعرضهم لحوادث عصبية تؤدي إلى إصابات الدماغ المكتسبة“



4. وضع كل ما تم اكتسابه في الممارسة اليومية منذ اللحظة الاولى

على مدار 3 أسابيع تعليمية، سيتعامل الطالب مباشرة مع عملية تعافي المرضى المصابين بإصابات الدماغ المكتسبة. وبالتالي، من خلال العمل مع حالات حقيقية، سيتمكن من استيعاب الكفاءات الحديثة في هذا المجال من العمل بسرعة ومرونة.

5. توسيع حدود المعرفة

توفر جامعة TECH إمكانية تطوير المعرفة خارج البيئة المحلية المباشرة. ومن خلال اتفاقياتها واتصالاتها العديدة، تواصلت المؤسسة الأكاديمية مع مؤسسات إعادة التأهيل العصبي الموجودة في مختلف خطوط العرض، وسيتمكن الطلاب من اختيار أي منها للالتحاق بها على أساس فردي.

ستنغمس بشكل عملي كلي
في المركز الذي تختاره بنفسك"



الأهداف

الهدف الرئيسي من هذا البرنامج هو تعزيز تخصص أخصائيي العلاج الطبيعي في مجال إعادة التأهيل العصبي، وذلك بفضل الإقامة العملية البارزة في مركز مرجعي، حيث سيتمكنون من التعرف على أحدث الأدلة العلمية في هذا المجال. وبالتالي، سيكتسبون المهارات اللازمة لتسهيل اندماج مرضى الأعصاب، والاهتمام بكل تعقيداتهم، وتحقيق نجاح أكبر ونوعية حياة أفضل للمرضى.

الأهداف العامة



- ♦ تحديد الأدلة على إصابة الدماغ المكتسبة بناءً على فهم شامل للأساس التشريحي الهيكلي والوظيفي للجهاز العصبي
- ♦ اكتشاف الأعراض والمتلازمات المختلفة وفقاً للمنطقة المصابة تلف الدماغ المكتسب
- ♦ الكشف عن الأعراض والمتلازمات المختلفة وفقاً لمنطقة الإصابة بإصابة الدماغ المكتسبة



الأهداف المحددة



- ♦ تحديث المعرفة في علم الأعصاب المنطبقة على الإصابة العصبية
- ♦ تحليل العمليات الفسيولوجية العصبية لتعلم الحركي والنظريات المختلفة للتحكم الحركي
- ♦ لفهم الآثار المترتبة على إصابة الدماغ المكتسبة وفقاً لعمر المريض
- ♦ التعرف على إهمال النزيف وفهم آثاره على المريض وعلى النهج العلاجي
- ♦ التعرف على متلازمة الانتهازي وتحديث المعرفة حولها من حيث آثارها على النهج العلاجي
- ♦ فهم الفرق بين أعراض المخيخ وأعراض العقد القاعدية
- ♦ تمييز تعذر الأداء وآثاره على المريض والنهج العلاجي
- ♦ تفسير النتائج الإشعاعية من خلال التصوير المقطعي المحوسب والتصوير بالرنين المغناطيسي وغيرها من اختبارات التشخيص الإشعاعي التكميلية
- ♦ التخطيط للنهج العلاجي بناءً على نتائج الفحص العصبي وتقييم العلاج الطبيعي
- ♦ تفسير التقارير الطبية أو التقارير المتخصصة الأخرى لاستخراج المعلومات ذات الصلة بالمريض
- ♦ إتقان أحدث الأساليب والمفاهيم المستخدمة من قبل أخصائيي العلاج الطبيعي العصبي
- ♦ مراجعة أجهزة التقويم ومنتجات الدعم الأكثر فائدة للمرضى الذين يعانون من إصابات الدماغ المكتسبة
- ♦ التعرف على اضطرابات التواصل والبلع من أجل الإحالة إلى الأخصائي المختص ومراعاتها في المريض ككل
- ♦ التعرف على الآثار المترتبة على المجالات المعرفية المختلفة التالفة أو السليمة في التأثير على الحركة وما هي الآثار المترتبة عليها في نهج العلاج الطبيعي



المخطط التدريسي

يتكون التدريب العملي في العلاج الطبيعي في نهج العلاج الطبيعي في نهج إصابات الدماغ المكتسبة من إقامة مكثفة في مركز مرجعي لمدة 3 أسابيع من الاثنين إلى الجمعة، مع 8 ساعات متتالية من التدريب العملي مع أخصائي مساعد. ستسمح هذه الإقامة للطلاب بمعاينة مرضى حقيقيين إلى جانب فريق من المتخصصين الرائدین في هذا المجال، وتطبيق أحدث التقنيات والتقنيات في هذا المجال.

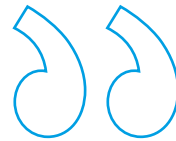
في هذا المقترح التدريبي العملي تماماً، تهدف الأنشطة إلى تطوير وإتقان المهارات اللازمة لرعاية المرضى الذين يعانون من تلف في الدماغ. وبهذه الطريقة، فإن هذا الاقتراح موجه نحو التدريب المحدد لأخصائي العلاج الطبيعي لممارسة ممارستهم لعلاج النطق، في بيئة آمنة للمريض وبأداء مهني عالٍ.

إنها بلا شك فرصة فريدة من نوعها للتعلم من خلال العمل في مركز مبتكر ملتزم بجودة موارده وأحدث التقنيات. وبهذه الطريقة، يتم تحقيق أهداف المريض والمهنيين بطريقة آمنة ووفياً لأعلى معايير الجودة المطلوبة حالياً.

ستسمح الإقامة في المركز للمهني بإكمال الحد الأدنى من أنشطة الممارسة السريرية في خدمات العلاج الطبيعي في نهج العلاج الطبيعي في نهج إصابات الدماغ المكتسبة، أو في رعاية ومراقبة المريض.

سيتم تنفيذ التدريب العملي بمرافقة وتوجيه المعلمين وزملاء التدريب الآخرين الذين يسهلون العمل الجماعي والتكامل متعدد التخصصات ككفاءات مستعرضة للممارسة الطبية (تعلم أن تكون وتعلم الارتباط بالآخرين).

ستشكل الإجراءات الموضحة أدناه أساس التدريب، وسيخضع تنفيذها لتوافر المركز ونشاطه العادي وعبء العمل الخاص به، وستكون الأنشطة المقترحة على النحو التالي



تدرب في مؤسسة يمكننا أن تقدم لك كل هذه
الإمكانيات، من خلال برنامج علمي أكاديمي
مبتكر وفريق قادر على تطويرك على أكمل وجه"

نشاط عملي	الوحدة
فحص التطور العصبي المعياري لتحديد التشخيص في إعادة تأهيل في إعادة تأهيل إصابات الدماغ المكتسبة بوصفها دالة على العمر	تقنيات تقييم وتشخيص المرضى الذين يعانون من إصابات الدماغ المكتسبة.
تقدير التكهن بناءً على الاستكشاف والتطور	
تحديث المعرفة حول فسيولوجيا الحركة	
تعلم كيفية تقييم درجة تغير الوعي وعلاج الصرع.	
معرفة نماذج النهج الخاصة بالعلاج الطبيعي للأطفال في التلف الدماغي المكتسب	منهجيات العمل لرعاية إصابات الدماغ المكتسبة في سن الطفولة والشيخوخة.
مراجعة الأمراض المصاحبة النموذجية للمريض المسن المصاب بإصابة الدماغ المكتسبة.	
التعرف على خيارات الخروج من المستشفى لاتخاذ القرار الأفضل للمريض فيما يتعلق بإقامته وإعادة تأهيله	
مراجعة الوسائل التقنية المساعدة الأكثر استخداماً لمرضى الشيخوخة الذين يعانون من إصابات الدماغ المكتسبة	
المساعدة العاطفية للمريض والأسرة وفهم كيف يؤثر ذلك على نهجهم وإعادة تأهيلهم	المضاعفات الأكثر شيوعاً لدى المريض المصاب بإصابة الدماغ المكتسبة
مراجعة المضاعفات الأكثر شيوعاً للمريض المصاب بالتلف الدماغي المكتسب للوقاية منها أو التخفيف من حدتها	
التعرف على المضاعفات التنفسية والتعرف على نهجها من العلاج الطبيعي	
التعرف على العوامل التي تسبب آلام الكتف وكيفية الوقاية منها وكيفية معالجتها بمجرد ظهورها	
فحص إصابات الحبل الشوكي ومضاعفات العضلات والعظام	المبادئ التوجيهية الحالية للنهج العلاجي للمريض المصاب بإصابة الدماغ المكتسبة
تعلم كيفية برمجة بروتوكول نهج العلاج الطبيعي	
التعرف على الاضطرابات السلوكية الثانوية لإصابة الدماغ المكتسبة من أجل إحالتها إلى الاختصاصي المختص والتفكير فيها في عالمية المريض.	
جدولة إعادة التأهيل بالاشتراك مع المهنيين الآخرين	



أين يمكنني القيام بهذا التدريب العملي؟

بهدف تقديم أفضل تدريب في الوقت الحالي واتباع معايير الجودة العالية التي تتبناها TECH في الوقت الحالي، تتوصل المؤسسة الأكاديمية إلى اتفاقيات تعاون مع مراكز العلاج الطبيعي الرئيسية حتى يتمكن الطلاب من المشاركة في تدريبات عملية مكثفة لتحسين مؤهلاتهم. وبهذه الطريقة، سيتمكن الطلاب من الاطلاع على أحدث الأدوات والتقنيات الخاصة بمقاربة إصابات الدماغ المكتسبة، وعلاج المرضى الحقيقيين.



انضم إلى أحد مراكز العلاج الطبيعي الرائدة
وتعلم مع أفضل المتخصصين في هذا القطاع.
ستكون تجربة أكاديمية وعملية فريدة من نوعها“

يمكن للطالب أن يقوم بهذا التدريب في المراكز التالية:



العلاج الطبيعي

ASPAYM Principado de Asturias

الدولة إسبانيا
المدينة أستورياس

العنوان: Av. Roma, 4, 33011 Oviedo, Asturias

اتحاد وطني مخصص للنهوض بالمرضى بدنياً ونفسياً

التدريبات العملية ذات الصلة:
-العلاج الطبيعي في طب الشيخوخة
- العلاج الكهربائي في العلاج الطبيعي



العلاج الطبيعي

ACD Rehabilitación Oviedo

الدولة إسبانيا
المدينة أستورياس

العنوان: Av. fundación príncipe de Asturias, 2, bajo 33004 Asturias

مركز إعادة التأهيل متعدد التخصصات مع نهج متعدد التخصصات

التدريبات العملية ذات الصلة:
-العلاج الطبيعي في التعامل مع إصابات الدماغ المكتسبة
-العلاج الطبيعي في طب الشيخوخة



العلاج الطبيعي

ACD Rehabilitación Gijón

الدولة إسبانيا
المدينة أستورياس

العنوان: Calle Corrida nº 59, 4º B. Gijón 33206 Asturias

مركز إعادة التأهيل متعدد التخصصات مع نهج متعدد التخصصات

التدريبات العملية ذات الصلة:
-العلاج الطبيعي في طب الشيخوخة
-العلاج الطبيعي العصبي
في الأمراض التنكسية



العلاج الطبيعي

ACD Rehabilitación Avilés

الدولة إسبانيا
المدينة أستورياس

العنوان: C. Pablo Iglesias, Nº 13, Bajo, 33402 Avilés, Asturias

مركز إعادة التأهيل متعدد التخصصات مع نهج متعدد التخصصات

التدريبات العملية ذات الصلة:
-العلاج الطبيعي في التعامل مع إصابات الدماغ المكتسبة
-العلاج الطبيعي في طب الشيخوخة



العلاج الطبيعي

Neurovida - Multiespacio Avenidas

الدولة إسبانيا
المدينة مدريد

العنوان: Avenida de Baviera 6, 28028, Madrid

مركز رعاية المرضى الذين يعانون من أمراض التنكس العصبي أو تلف الدماغ.

التدريبات العملية ذات الصلة:
-العلاج الطبيعي العصبي
في الأمراض التنكسية



العلاج الطبيعي

Hospital HM Modelo

الدولة إسبانيا
المدينة لا كورونيا (La Coruña)

العنوان: Rúa Virrey Osorio, 30, 15011, A Coruña

شبكة العيادات الخاصة والمستشفيات والمراكز المتخصصة الموزعة في جميع أنحاء إسبانيا

التدريبات العملية ذات الصلة:
- التخدير والإعاش
-جراحة العمود الفقري



العلاج الطبيعي

Hospital Maternidad HM Belén

الدولة إسبانيا
المدينة لا كورونيا (La Coruña)

العنوان: R. Filantropía, 3, 15011, A Coruña

شبكة العيادات الخاصة والمستشفيات والمراكز المتخصصة الموزعة في جميع أنحاء إسبانيا

التدريبات العملية ذات الصلة:
- تحديث في المساعدة على الإنجاب
- إدارة المستشفيات والخدمات الصحية - MBA



العلاج الطبيعي

Hospital HM San Francisco

الدولة إسبانيا
المدينة ليون

العنوان: C. Marqueses de San Isidro, 11, 24004, León

شبكة العيادات الخاصة والمستشفيات والمراكز المتخصصة الموزعة في جميع أنحاء إسبانيا

التدريبات العملية ذات الصلة:
- تحديث في التخدير والإعاش
- التمرين في خدمة طب الرضوح



العلاج الطبيعي

Hospital HM Regla

الدولة إسبانيا
المدينة ليون

العنوان: 2, Calle Cardenal Landázuri,
24003, León

شبكة العيادات الخاصة والمستشفيات والمراكز المتخصصة
الموزعة في جميع أنحاء إسبانيا

التدريبات العملية ذات الصلة:
- تحديث العلاجات النفسية
في المرضى الصغار



العلاج الطبيعي

Hospital HM Nou Delfos

الدولة إسبانيا
المدينة برشلونة

العنوان: 151, Avinguda de Vallcarca,
08023, Barcelona

شبكة العيادات الخاصة والمستشفيات والمراكز المتخصصة
الموزعة في جميع أنحاء إسبانيا

التدريبات العملية ذات الصلة:
- الطب التجميلي
- التغذية الإكلينيكية في الطب



العلاج الطبيعي

Hospital HM Madrid

الدولة إسبانيا
المدينة مدريد

العنوان: Pl. del Conde del Valle de Súchil,
16, 28015, Madrid

شبكة العيادات الخاصة والمستشفيات والمراكز المتخصصة
الموزعة في جميع أنحاء إسبانيا

التدريبات العملية ذات الصلة:
- التحليل السريري
- التخدير والإنعاش



العلاج الطبيعي

Hospital HM Torrelodones

الدولة إسبانيا
المدينة مدريد

العنوان: Av. Castillo Olivares, s/n, 28250,
Torrelodones, Madrid

شبكة العيادات الخاصة والمستشفيات والمراكز المتخصصة
الموزعة في جميع أنحاء إسبانيا

التدريبات العملية ذات الصلة:
- التخدير والإنعاش
- طب الأطفال المستشفى



العلاج الطبيعي

Hospital HM Sanchinarro

الدولة إسبانيا
المدينة مدريد

العنوان: Calle de Oña, 10, 28050, Madrid

شبكة العيادات الخاصة والمستشفيات والمراكز المتخصصة
الموزعة في جميع أنحاء إسبانيا

التدريبات العملية ذات الصلة:
- التخدير والإنعاش
- طب النوم



العلاج الطبيعي

Hospital HM Puerta del Sur

الدولة إسبانيا
المدينة مدريد

العنوان: Av. Carlos V, 70, 28938,
Móstoles, Madrid

شبكة العيادات الخاصة والمستشفيات والمراكز المتخصصة
الموزعة في جميع أنحاء إسبانيا

التدريبات العملية ذات الصلة:
- طوارئ الأطفال
- طب العيون الكلينيكي



العلاج الطبيعي

Policlínico HM Las Tablas

الدولة إسبانيا
المدينة مدريد

العنوان: C. de la Sierra de Atapuerca, 5,
28050, Madrid

شبكة العيادات الخاصة والمستشفيات والمراكز المتخصصة
الموزعة في جميع أنحاء إسبانيا

التدريبات العملية ذات الصلة:
- التمريض في خدمة طب الإرواح
- التشخيص في العلاج الطبيعي



العلاج الطبيعي

Policlínico HM Moraleja

الدولة إسبانيا
المدينة مدريد

العنوان: P.º de Alcobendas, 10, 28109,
Alcobendas, Madrid

شبكة العيادات الخاصة والمستشفيات والمراكز المتخصصة
الموزعة في جميع أنحاء إسبانيا

التدريبات العملية ذات الصلة:
- طب إعادة تأهيل في تناول إصابات الدماغ المكتسبة



العلاج الطبيعي

Policlínico HM Virgen del Val

الدولة
إسبانيا

المدينة
مدريد

العنوان: Calle de Zaragoza, 6, 28804,
Alcalá de Henares, Madrid

شبكة العيادات الخاصة والمستشفيات والمراكز المتخصصة
الموزعة في جميع أنحاء إسبانيا

التدريبات العملية ذات الصلة:
- التشخيص في العلاج الطبيعي
- العلاج الطبيعي في التدخل المبكر



العلاج الطبيعي

Policlínico HM Imi Toledo

الدولة
إسبانيا

المدينة
توليدو

العنوان: Av. de Irlanda, 21, 45005, Toledo

شبكة العيادات الخاصة والمستشفيات والمراكز المتخصصة
الموزعة في جميع أنحاء إسبانيا

التدريبات العملية ذات الصلة:
- العلاج الكهربائي في طب إعادة التأهيل
- زراعة الشعر



العلاج الطبيعي

Nueva Opción

الدولة
إسبانيا

المدينة
فاليينسيا

العنوان: Carrer de Greses, 21, bajo,
46020 Valencia

جمعية مكرسة للعلاج المتكامل لإصابات الدماغ المكتسبة.

التدريبات العملية ذات الصلة:
- العلاج الطبيعي في التعامل مع إصابات الدماغ المكتسبة





العلاج الطبيعي

Athlos Ecatepec

المدينة: مكسيكو سيتي
الدولة: المكسيك

العنوان: Plaza Ecatepec, Via Morelos 172, Local C-8, Los Laureles, Ecatepec de Morelos, Méx. Junto a la zona de Comida

مراكز إعادة التأهيل البدني والرياضي المتخصصة

التدريبات العملية ذات الصلة:
- التشخيص في العلاج الطبيعي
- العلاج الكهربائي في العلاج الطبيعي



العلاج الطبيعي

Athlos Naucalpan

المدينة: مكسيكو سيتي
الدولة: المكسيك

العنوان: Av. Gustavo Baz Prada No. 116, Col. Bosques de Echegaray, Naucalpan de Juárez, Estado de México

مراكز إعادة التأهيل البدني والرياضي المتخصصة

التدريبات العملية ذات الصلة:
- التشخيص في العلاج الطبيعي
- العلاج الكهربائي في العلاج الطبيعي



العلاج الطبيعي

Athlos Iztaqualco

المدينة: مكسيكو سيتي
الدولة: المكسيك

العنوان: Julio García No. 14, Piso 2, San Miguel, Iztaqualco, CDMX. Esq. Francisco del Paso y Troncoso

مراكز إعادة التأهيل البدني والرياضي المتخصصة

التدريبات العملية ذات الصلة:
- التشخيص في العلاج الطبيعي
- العلاج الكهربائي في العلاج الطبيعي



العلاج الطبيعي

Athlos Toluca

المدينة: مكسيكو سيتي
الدولة: المكسيك

العنوان: Cerro de la Estrella 128 - 29, Xinantécatl, Metepec, Edo. de Méx

مراكز إعادة التأهيل البدني والرياضي المتخصصة

التدريبات العملية ذات الصلة:
- التشخيص في العلاج الطبيعي
- العلاج الكهربائي في العلاج الطبيعي



العلاج الطبيعي

Athlos Tiber

المدينة: مكسيكو سيتي
الدولة: المكسيك

العنوان: Río Tiber No. 21, 3er Piso, Col: Cuauhtémoc, Del: Cuauhtémoc, CDMX

مراكز إعادة التأهيل البدني والرياضي المتخصصة

التدريبات العملية ذات الصلة:
- التشخيص في العلاج الطبيعي
- العلاج الكهربائي في العلاج الطبيعي



العلاج الطبيعي

Athlos Roma

المدينة: مكسيكو سيتي
الدولة: المكسيك

العنوان: Guanajuato 178, 3er Piso, Roma Norte, Cuauhtémoc, CDMX

مراكز إعادة التأهيل البدني والرياضي المتخصصة

التدريبات العملية ذات الصلة:
- التشخيص في العلاج الطبيعي
- العلاج الكهربائي في العلاج الطبيعي



العلاج الطبيعي

Athlos Tlalpan

المدينة: مكسيكو سيتي
الدولة: المكسيك

العنوان: Calle 3 Num 52, Coapa, Espartaco, Coyoacán, 04870, CDMX

مراكز إعادة التأهيل البدني والرياضي المتخصصة

التدريبات العملية ذات الصلة:
- التشخيص في العلاج الطبيعي
- العلاج الكهربائي في العلاج الطبيعي



العلاج الطبيعي

Athlos Lindavista

المدينة: مكسيكو سيتي
الدولة: المكسيك

العنوان: Sullana 741, Col. Lindavista, Del. G.A.M. CDMX

مراكز إعادة التأهيل البدني والرياضي المتخصصة

التدريبات العملية ذات الصلة:
- التشخيص في العلاج الطبيعي
- العلاج الكهربائي في العلاج الطبيعي



العلاج الطبيعي

Madre Teresa Centro de Rehabilitación

المدينة الدولة
Buenos Aires (بوينوس آيريس) الأرجنتين
العنوان: Bartolomé Mitre 2450,
Avellaneda, Buenos Aires

مركز إعادة تأهيل متعدد التخصصات متخصص في التعافي البدني والمهني.

التدريبات العملية ذات الصلة:

-التغذية السريرية
-العلاج الطبيعي في طب الشيخوخة



العلاج الطبيعي

Pilares del Rosario

المدينة الدولة
Santa Fe (سانتا في) الأرجنتين
العنوان: Paraguay 2041 Rosario, Santa Fe

عيادة التأهيل العصبي الشاملة للبالغين والأطفال

التدريبات العملية ذات الصلة:
-العلاج الطبيعي في الرعاية المبكرة
-طب الضغط العالي



العلاج الطبيعي

Avanza Rehabilitación

المدينة الدولة
Tucumán (توكومان) الأرجنتين

العنوان: Juan Gregorio de las Heras
581, T4000 San Miguel de Tucumán

إنشاء الرعاية العلاجية والوقائية، ودمج العلاج الطبيعي والعلاج المهني والعمل الاجتماعي.

التدريبات العملية ذات الصلة:

-العلاج الطبيعي في التعامل مع إصابات الدماغ المكتسبة
-الوقاية من الإصابات الرياضية وإعادة التأهيل من الإصابات الرياضية



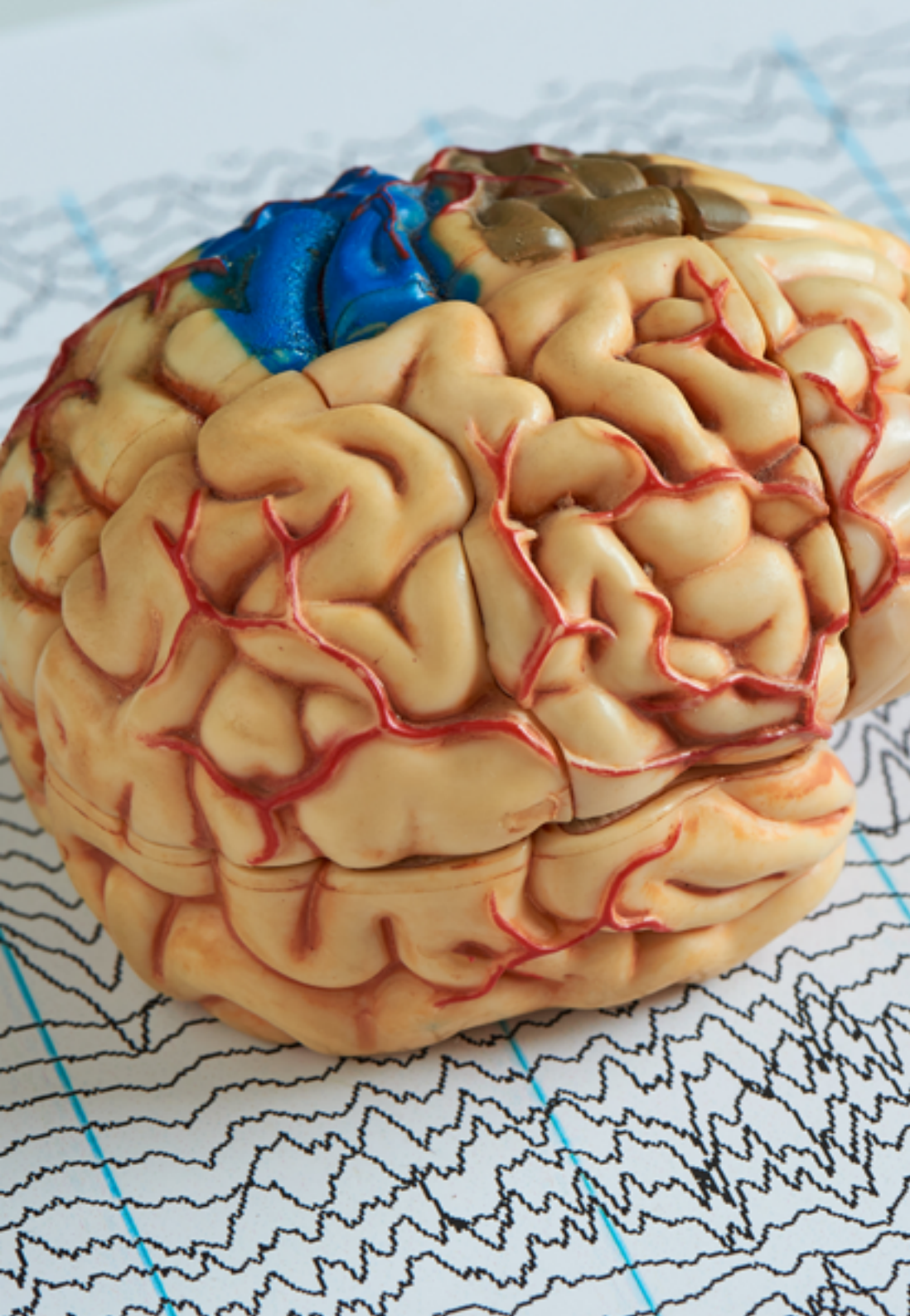
الشروط العامة

تأمين المسؤوليات المدنية

يتمثل الشاغل الرئيسي لهذه المؤسسة في ضمان سلامة كل من المتدربين والوكلاء المتعاونين الآخرين الضروريين في عمليات التدريب العملي في الشركة. من بين التدابير المخصصة لتحقيق ذلك، الاستجابة لأي حادث قد يحدث أثناء عملية التدريس والتعلم بأكملها.

للقيام بذلك، يتعهد هذا الكيان التعليمي بالتعاقد على تأمين المسؤولية المدنية الذي يغطي أي احتمال قد ينشأ أثناء تنفيذ الإقامة في مركز التدريب.

ستحظى سياسة المسؤولية المدنية للمتدربين بتغطية واسعة وسيتم الاشتراك فيها قبل بدء فترة التدريب العملي. بهذه الطريقة، لن يضطر المهني إلى القلق في حالة الاضطرار إلى مواجهة موقف غير متوقع وسيتم تغطيته حتى نهاية البرنامج العملي في المركز.



الشروط العامة للتدريب العملي

الشروط العامة لاتفاقية التدريب الداخلي للبرنامج ستكون على النحو التالي:

4. **المؤهل العلمي:** سيحصل الطالب الذي يجتاز التدريب العملي على مؤهل يثبت الإقامة في المركز المعني.
 5. **علاقة العمل والانتماء لمكان العمل:** لن يشكل التدريب العملي علاقة عمل من أي نوع.
 6. **الدراسات السابقة:** قد تطلب بعض المراكز شهادة الدراسات السابقة لإجراء التدريب العملي في هذه الحالات سيكون من الضروري تقديمها إلى قسم التدريب في TECH حتى يمكن تأكيد تعيين المركز المختار للطالب.
 7. **هذا البرنامج لا يشمل:** التدريب العملي أي عنصر غير مذكور في هذه الشروط. لذلك، لا يشمل ذلك الإقامة أو الانتقال إلى المدينة التي يتم فيها التدريب أو التأشيرات أو أي خدمة أخرى غير موصوفة.
- ومع ذلك، يجوز للطالب استشارة مرشده الأكاديمي في حالة وجود أي استفسار أو توصية بهذا الصدد. سيوفر له ذلك جميع المعلومات اللازمة لتسهيل الإجراءات.

1. **الإرشاد الأكاديمي:** أثناء التدريب العملي، سيتم تعيين مدرسين للطالب يرافقونه طوال العملية الدراسية، وذلك للرد على أي استفسارات وحل أي قضايا قد تظهر للطالب. من ناحية، سيكون هناك مدرس محترف ينتمي إلى مركز التدريب الذي يهدف إلى توجيه ودعم الطالب في جميع الأوقات. ومن ناحية أخرى، سيتم أيضًا تعيين مدرس أكاديمي تتمثل مهمته في التنسيق ومساعدة الطالب طوال العملية الدراسية وحل الشكوك وتسهيل كل ما قد يحتاج إليه. وبهذه الطريقة، سيرافق الطالب المدرس المحترف في جميع الأوقات وسيكون هو قادرًا على استشارة أي شكوك قد تظه، سواء ذات طبيعة عملية أو أكاديمية.

2. **مدة الدراسة:** سيستمر برنامج التدريب هذا لمدة ثلاثة أسابيع متواصلة من التدريب العملي، موزعة على دوام 8 ساعات وخمسة أيام في الأسبوع. ستكون أيام الحضور والجدول المواعيد مسؤولية المركز، وإبلاغ المهني على النحو الواجب بشكل سابق للتدريب، في وقت مبكر بما فيه الكفاية ليخدم بذلك أغراض التنظيم للتدريب.

3. **عدم الحضور:** في حال عدم الحضور في يوم بدء التدريب العملي يفقد الطالب حقه في ذلك دون إمكانية الاسترداد أو تغيير المواعيد. إن التغيب لأكثر من يومين عن الممارسات دون سبب طبي/أو مبرر، يعني استغناؤه عن التدريب وبالتالي إنهاؤها تلقائيًا. يجب إبلاغ المرشد الأكاديمي على النحو الواجب وعلى وجه السرعة عن أي مشكلة تظهر أثناء فترة الإقامة.

المؤهل العلمي

يحتوي التدريب العملي في العلاج الطبيعي في التعامل مع إصابات الدماغ المكتسبة على البرنامج العلمي الأكثر اكتمالا وحدائة على الساحة المهنية والأكاديمية.

بعد اجتياز الطالب للتقييمات، سوف يتلقى عن طريق البريد العادي* مصحوب بعلم وصول مؤهل برنامج التدريب العملي ذا الصلة الصادر عن TECH الجامعة التكنولوجية.

إن المؤهل الصادر عن TECH سوف يشير إلى التقدير الذي تم الحصول عليه في الاختبار.

المؤهل العلمي: تدريب عملي في العلاج الطبيعي في التعامل مع إصابات الدماغ المكتسبة
مدة الدراسة: 3 أسابيع

الحضور: من الإثنين إلى الجمعة، نوبات عمل على مدار 8 ساعات متتالية



tech

تدريب عملي
العلاج الطبيعي في التعامل
مع إصابات الدماغ المكتسبة

تدريب عملي العلاج الطبيعي في التعامل مع إصابات الدماغ المكتسبة

مُعتمد من قِبَل: الدوري الاميركي للمحترفين (NBA)



tech