

ماجستير نصف حضوري العلاج الطبيعي في الرعاية المبكرة



الجامعة
التكنولوجية
tech

ماجستير نصف حضوري العلاج الطبيعي في الرعاية المبكرة

طريقة التدريس: نصف حضوريًا (عبر الإنترنت + الممارسة السريرية)

مدة الدراسة: 12 شهر

المؤهل الجامعي من: TECH الجامعة التكنولوجية

رابط الدخول إلى الموقع الإلكتروني: www.techtute.com/ae/physiotherapy/hybrid-professional-master-degree/hybrid-professional-master-degree-physiotherapy-early-care

الفهرس

04	الكفاءات	18 صفحة	03	الأهداف	12 صفحة	02	لماذا تدرس برنامج الماجستير النصف حضوري هذا؟	8 صفحة	01	المقدمة	4 صفحة
07	الممارسات الإكلينيكية	34 صفحة	06	الهيكل والمحتوى	26 صفحة	05	هيكل الإدارة وأعضاء هيئة تدريس الدورة التدريبية	22 صفحة			
10	المؤهل العلمي	54 صفحة	09	المنهجية	46 صفحة	08	أين يمكنني القيام بالممارسات السريرية؟	40 صفحة			

المقدمة

خلال السنوات الأولى من حياة الإنسان، يعتبر النمو النفسي الحركي الجيد أمرًا أساسيًا خلال السنوات الأولى من حياة الإنسان، والذي يتم اكتسابه تدريجيًا ثم يكتمل في السنوات اللاحقة. في مجال العلاج الطبيعي المبكر، تم إقرار تقدم في السنوات الأخيرة، وذلك بفضل الدراسات العلمية التي تساعد على فهم عمل الإنسان منذ الولادة. لهذا السبب فإن وجود متخصصين مدربين في هذا المجال هو مفتاح العلاجات والعلاجات التي تساعد الرضع الذين يعانون من أي أمراض.



يجمع الماجستير النصف حضوري في العلاج الطبيعي
في الرعاية المبكرة بين النظرية والتطبيق، متبعًا أحدث
التطورات في هذا المجال"



يشمل مجال العلاج الطبيعي المبكر تقييم وعلاج ومراقبة الأطفال منذ الولادة من أجل تقييم حالات الخطر والاضطرابات المحتملة التي قد تحدث في هذه المرحلة وتؤثر على نموهم في المستقبل. تؤخذ البيئة المحيطة بالطفل والأسرة في الاعتبار هنا أيضًا. يقوم المحترف في هذا المجال بإجراء تشخيص من وجهة نظر وظيفية، مما يعزز اكتساب مهارات جديدة.

يوفر الماجستير النصف حضوري المدمج في العلاج الطبيعي في رعاية الطفولة المبكرة للطلاب أفضل ما في المعرفة النظرية واكتساب مهارات جديدة من خلال الممارسة العملية. يكتسب هذا المجال من العمل أهمية قصوى لتطوير علاجات وتقنيات جديدة لتحسين المهارات الحركية للأطفال. بهذه الطريقة، يوفر البرنامج معرفة متعمقة من خلال برنامج وضعه خبراء في هذا القطاع، بدءًا من عمومية التنمية إلى الأمراض التي يمكن أن تتطور في هذا المجال.

مشاكل النمو الحركي ليست المشكلة الوحيدة التي يجب دراستها في هذه المشكلة. أصبحت السمعة لدى الأطفال مشكلة صحية عامة تثير قلق العديد من المتخصصين. قدرت منظمة الصحة العالمية في عام 2016 أن حوالي 41 مليون طفل دون سن الخامسة في جميع أنحاء العالم مصابون بهذه الحالة بالفعل. في كثير من الحالات، يظل معظم هؤلاء الأطفال الرضع يعانون من السمعة المفرطة حتى سن البلوغ، لذا فإن وجود منظور جديد لكيفية التعامل مع هذا الوضع أمر ضروري. من هذا المنطلق، يتم توفير الماجستير من منظور الخبراء في هذا المجال للسماح للمهني بالتعرف على العلاجات الجديدة المتاحة لتحسين حركة الأطفال الذين يعانون من زيادة الوزن أو السمعة.

استكمالاً لهذا الماجستير، يتم تقديم تدريب عملي صممه خبراء يواجهون تحديات جديدة كل يوم في مجال عملهم. بهذه الطريقة نعمل في إطار برنامج عملي للغاية و متاح لأي أخصائي علاج طبيعي يرغب في توجيه مسيرته المهنية المتخصصة في أي فرع من فروع العلاج الطبيعي في الرعاية الأولية. هي دورات تدريبية شاملة للغاية تغطي أي علاج وتساعد الطلاب على تطبيق معرفتهم النظرية بكفاءة في مجال عملهم.

يحتوي هذا **الماجستير النصف حضوري في العلاج الطبيعي في الرعاية المبكرة** على البرنامج العلمي الأكثر اكتمالاً وحدثاً في السوق. من أبرز مميزات ما يلي:

- ♦ تطوير أكثر من 100 حالة سريرية يقدمها أخصائيو العلاج الطبيعي المحترفون الخبراء في العلاجات والعلاجات المبتكرة في الرعاية المبكرة
- ♦ محتوياتها البيانية والتخطيطية والعملية البارزة التي يتم تصورها بها، تجمع المعلومات العلمية والرعاية الصحية حول تلك التخصصات الطبية الأساسية للممارسة المهنية
- ♦ تقييم ومراقبة المريض الطفل والعلاجات الأكثر استخدامًا في الممارسة السريرية، وتحديدًا في الرعاية الأولية
- ♦ خطط شاملة للعمل المنهجي ضد الأمراض الرئيسية التي تغير نمو الطفل الطبيعي
- ♦ تقديم ورش عمل عملية حول التقنيات التشخيصية والعلاجية للمرضى الأطفال
- ♦ نظام التعلم التفاعلي القائم على خوارزميات لاتخاذ القرار بشأن الحالات السريرية المثارة
- ♦ إرشادات الممارسة السريرية بشأن نهج العلاجات الجديدة والبديلة
- ♦ كل هذا سيتم استكماله من قبل الدروس النظرية وأسئلة للخبراء ومنتديات مناقشة حول موضوعات مثيرة للجدل وأعمال التفكير الفردي
- ♦ توفر المحتوى من أي جهاز ثابت أو محمول متصل بالإنترنت
- ♦ بالإضافة إلى ذلك، ستكون قادرًا على إجراء فترة تدريب سريري في واحد من أفضل المستشفيات

طور طريقة لتقييم المريض بطريقة أكثر شمولية وأقل هيكلية، مما يجعل التعلم النظري موضع التنفيذ في مركز رفيع المستوى.

صمم البرنامج حسب احتياجاتك وحدّث معلوماتك من خلال برنامج قائم على حل المشكلات.

استمتع بإقامة مكثفة لمدة 3 أسابيع في أحد المراكز المرموقة واطلع على أحدث الإجراءات السريرية لتنمو مهنيًا كأخصائي علاج طبيعي في رعاية الطفولة المبكرة”

في هذا المقترح لبرنامج الماجستير، الذي يتميز بطابع مهني وبنظام شبه حضوري، يستهدف البرنامج تحديث وتأهيل أخصائيي العلاج الطبيعي الذين يعملون في المراكز المتخصصة ويحتاجون إلى مستوى عالٍ من الكفاءة. المحتويات مبنية على أحدث الأدلة العلمية وموجهة بشكل تعليمي لدمج المعرفة النظرية في الممارسة العلاجية الفيزيائية. وستسهم العناصر النظرية والعملية في تحديث المعرفة وتمكين اتخاذ القرارات في التعامل مع المريض.

في هذا المقترح لبرنامج الماجستير، الذي يتميز بطابع مهني وبنظام شبه حضوري، يستهدف البرنامج تحديث وتأهيل أخصائيي العلاج الطبيعي الذين يعملون في المراكز المتخصصة ويحتاجون إلى مستوى عالٍ من الكفاءة. يركز تصميم هذا البرنامج على التعلم القائم على المشكلات، والذي ستحاول من خلاله حل المواقف المختلفة للممارسة المهنية التي تنشأ خلال نفس الوقت. سيكون مدعوماً بنظام فيديو تفاعلي مبتكر طوّره خبراء مشهورون.

لماذا تدرس برنامج التدريب العملي هذا؟

في مجال الرعاية الصحية، على وجه الخصوص، تعد المعرفة السليمة للمفاهيم القائمة على الأدلة العلمية أمرًا أساسيًا، ولكن من الضروري أيضًا ترجمة هذه المبادئ بشكل مناسب إلى ممارسة عملية. علاوة على ذلك، إذا قمنا باستقراء ذلك على رعاية القامرين، تصبح هذه الحاجة أكثر ضرورة. لهذا السبب، أنشأت TECH هذا الماجستير النصف حضوري الذي يقدم للمهنيين برنامجًا فريدًا في المشهد الأكاديمي، حيث سيُتيح لهم الوصول إلى إطار نظري 100% عبر الإنترنت. سيُمكنهم هذا الإطار من التعمق في الأمراض الرئيسية في هذه المرحلة، وطريقة التعامل معها من منظور العلاج الطبيعي، بالإضافة إلى استخدام التقنيات الأكثر دقة مع مراعاة عمر الطفل.



لمدة 3 أسابيع ستكون مع أخصائيين على مستوى ممتاز، متخصصين في العلاج الطبيعي في الانتباه المبكر، والذين سيطلعونك على أهم التطورات ذات الصلة في علاج القصر"





1. التحديث من خلال أحدث التقنيات المتاحة

مما لا شك فيه أن التقنيات الجديدة جعلت من الممكن تحسين جودة التصوير التشخيصي، واستخدام تقنيات أكثر دقة، وفي النهاية تحسين صحة المرضى. لهذا السبب، سعت TECH من خلال هذا المؤهل العلمي إلى تزويد المهنيين بأحدث المستجدات في هذا المجال، وذلك دائمًا عبر فريق من المتخصصين في هذا المجال، الذين سيرافقونهم في كل الأوقات، لضمان اطلاعهم على الأدوات والأجهزة المستخدمة حاليًا.

2. التعمق من تجربة أفضل المحترفين

يعد الفريق الكبير من المحترفين الذين سيرافقون المحترف طوال الفترة العملية بأكملها ضمانًا من الدرجة الأولى وضمان غير مسبوق للتحديث. هكذا، ولمدة 3 أسابيع، سيتم تدريب الخريج على يد أخصائي في العلاج الطبيعي في الرعاية المبكرة، والذي سيوضح له المنهجية والإجراءات التي يتم إجراؤها على المرضى الصغار، في بيئة من المستوى الأول.

3. الانغماس في بيئات المستشفيات من الدرجة الأولى

تقوم TECH بعملية دقيقة وشاملة لاختيار جميع المراكز المتاحة لإجراء التدريب العملي. بفضل ذلك، سيضمن الأخصائي الوصول إلى بيئة سريرية مرموقة في مجال العلاج الطبيعي للرعاية الأولية. بهذه الطريقة، سيتم توجيه المحترف طوال المرحلة العملية من قبل فريق ممتاز مكون من أفضل أخصائيي العلاج الطبيعي المتخصصين.

4. الجمع بين أفضل نظرية والممارسة الأكثر تقدماً

يطالب أخصائيو العلاج الطبيعي بتحديث معارفهم، وهو أمر مفيد للغاية ويمكن دمجه في ممارستهم اليومية. تقوم TECH بعملية دقيقة وشاملة لاختيار جميع المراكز المتاحة لإجراء التدريب العملي. بالتالي، فهو يجمع بشكل ممتاز بين النظرية الأكثر تقدماً وحداثة مع الإقامة العملية المكثفة التي ستأخذك جنباً إلى جنب مع الأفضل في هذا المجال.

5. توسيع حدود المعرفة

توفر TECH الفرصة للحصول على شهادة جامعية فريدة من نوعها، تمكّن المهنيين من العمل في بيئة متميزة، مما يسمح لهم بتوسيع آفاقهم ومواكبة الأفضل في مجال العلاج الطبيعي في الرعاية المبكرة. تجربة، في مركز سريري مرجعي، حيث سيتم إجراء تحديث كامل ومن المستوى الأول للتقنيات والأدوات المستخدمة في هذا المجال.

ستنغمس بشكل عملي كلي
في المركز الذي تختاره بنفسك"





03

الأهداف

يتمثل الهدف من الماجستير النصف حضوري في العلاج الطبيعي في رعاية الطفولة المبكرة في ضمان تحديث المهنيين لمعرفةهم بالإجراءات الجديدة والعلاجات البديلة بطريقة عملية حصرية. لتحقيق هذه الغاية، سيخضعون لإقامة صممها خبراء في هذا المجال بأقصى درجات الدقة السريرية والأكاديمية.

سيأخذك هذا الماجستير النصف حضوري إلى معرفة
أحدث التطورات العلمية في طرق التقييم والتشخيص
المستخدمة في العلاج الطبيعي في الرعاية المبكرة"



الهدف العام



- يتمثل الهدف الرئيسي من الماجستير النصف حضوري هذا في تزويد الخريجين بمعرفة واسعة بالنمو الطبيعي والمرضي لدى الأطفال، بالإضافة إلى دراسة متعمقة لأمراض الطفولة الشائعة. بهذه الطريقة، سيتعمق الطالب في طرق التقييم والتشخيص المستخدمة في العلاج الطبيعي في الرعاية المبكرة، بالإضافة إلى الأساليب والتقنيات والأدوات اللازمة للعلاج الفعال للأطفال في هذه المرحلة الحاسمة من تطورهم. بالإضافة إلى ذلك، سيفهمون أهمية مشاركة الأسرة في عملية الرعاية المبكرة



تقدم لك هذه الشهادة الجامعية فرصة التعرف على استخدام الواقع الافتراضي في العلاج الطبيعي ضمن الرعاية المبكرة"



الأهداف المحددة

وحدة 1. الرعاية المبكرة

- ♦ الحصول على معرفة متعمقة بتطور العلاج الطبيعي في طب الأطفال
- ♦ معرفة ما هي رعاية الطفولة المبكرة وما هو مركز رعاية الطفولة المبكرة ومعرفة كيفية عمله وإدارته والمهنيين الذين يشكلونه
- ♦ المعرفة المتعمقة والتعامل مع إطار عمل CIF
- ♦ تعلم أهمية مشاركة الأسرة في التدخل المبكر وكيفية التواصل معها
- ♦ التعرف على المبادئ التوجيهية للإدارة النفسية عند الأطفال

وحدة 2. التطور الطبيعي والمرضي للطفل

- ♦ التعرف على تطور الجنين داخل الرحم
- ♦ التعرف بعمق على التطور الحركي للطفل من 0 إلى 6 سنوات
- ♦ الكشف عن تطور اللامركزية واللعب لدى الأطفال
- ♦ التعرف على ردود الفعل الطبيعية والمرضية عند الأطفال
- ♦ فهم عميق للتطور المعرفي واللفظي للأطفال

وحدة 3. علم الأمراض في الطفولة

- ♦ تطوير الأمراض الرئيسية لدى المريض الطفل (الأسباب، معدل الحدوث، وتطور المرض)
- ♦ أوجز العوامل (قبل الولادة وفي فترة ما حول الولادة وبعدها) التي قد تشكل خطراً على النمو الطبيعي للرضيع
- ♦ التعرف على العلامات السريرية المميزة وعلامات التحذير
- ♦ تناول العناصر الأساسية في التدخل العلاجي

الوحدة 4. الشلل الدماغي عند الأطفال (PCI) والمتلازمات

- ♦ التعرف بعمق على ماهية الشلل الدماغي وأسبابه ومدى حدوثه
- ♦ تخصص في التشنج وماهي علاجاته الطبية الأساسية
- ♦ التعرف على الرنج والكنع ونقص التوتر
- ♦ الكشف عن تنوع المشاكل المرتبطة بالأطفال العصبيين بالشلل الدماغي
- ♦ التعرف على نوبات الصرع وأنواع الاضطرابات العصبية الهيكلية الأكثر شيوعاً
- ♦ التعرف بعمق على ماهية متلازمة داون وكيف تؤثر عليها
- ♦ التعرف على المتلازمات الأخرى مثل برادر وبلي و ريت وما إلى ذلك

وحدة 5. التقدم في علم الأعصاب في الأطفال

- ♦ التعرف على كيفية تقييم الجهاز العصبي
- ♦ التعرف بعمق على ما يتكون التعلم الحركي
- ♦ تحديد الأساليب التي لها أدلة علمية
- ♦ تفسير نتائج اختبار التصوير
- ♦ تحديد الحالات التي يكون فيها التأهيل عن بعد قابلاً للتطبيق

وحدة 6. تقييم طب الأطفال

- ♦ تعلم تقييم وتقدير المهارات الحركية لدى الأطفال
- ♦ التعرف بعمق على مقاييس التقييم المختلفة
- ♦ تحديد الغرض من كل مقياس
- ♦ تحديد الحالات التي يمكننا فيها استخدام كل مقياس
- ♦ التعرف على كيفية تجاوز المقاييس
- ♦ تفسير المعلومات التي تم الحصول عليها أثناء التقييم



وحدة 7. التقييم والتدخل الفعال في التوحد

- ♦ تحديد الخصائص وعلم الأوبئة وعوامل الخطر المرتبطة بالطفل المصاب باضطراب طيف التوحد
- ♦ تطبيق الاستبيانات الرئيسية للتحقيق في الاشتباه في التوحد
- ♦ التعرف على الاختبارات الرئيسية لتشخيص التوحد
- ♦ التعرف على التدخلات الرئيسية المستخدمة لتعليم مهارات جديدة في مختلف مجالات النمو وإدارة السلوكيات المشككة لدى الأطفال المصابين باضطراب طيف التوحد TEA
- ♦ معالجة آثار ومساهمات التقييم الحركي والتمرينات البدنية لدى الأطفال المصابين بالتوحد

وحدة 8. العلاج الطبيعي للجهاز التنفسي في الأطفال

- ♦ اكتساب القدرة على التقييم المناسب لمريض الأطفال المصابين بأمراض الجهاز التنفسي
- ♦ التعرف على أمراض الجهاز التنفسي وتطبيق العلاج المناسب
- ♦ التعرف على العوامل التي يمكن أن تتداخل مع العلاج الطبيعي للجهاز التنفسي
- ♦ التعرف على الجهاز التنفسي بعمق

وحدة 9. العلاج الطبيعي في الرعاية المبكرة

- ♦ إدراك أهمية البيئات الطبيعية وأنماط التدخل الجديدة
- ♦ إتقان اللعبة في مراحلها المختلفة كأداة علاج فعالة
- ♦ التعرف بعمق على التقنيات الأكثر استخدامًا وبأعلى مستوى من الأدلة العلمية في علاج صعوبات التوازن، والوقوف، والتحكم في الوضع، والتنقل، إلخ
- ♦ القدرة على تحضير جلسة نموذجية من منظور التحريك النفس
- ♦ اكتساب المعرفة حول العلاج الطبيعي في البيئة المائية
- ♦ تحديد أبرز المساعدات التقنية والأجهزة التقييمية للأطفال لدعم وضعية الجسم والتنقل
- ♦ تعميق في سياق الخدج وأهمية مرافقته

وحدة 10. وجهات نظر جديدة في الرعاية المبكرة

- ♦ التعرف بعمق ما هو العلاج بالحيوان
- ♦ اكتساب معرفة التحفيز الحسي
- ♦ عرض مشكلة السمعة لدى الأطفال وعواقبها
- ♦ التعرف على ماهية التحفيز قبل الولادة وبعدها والقدرة على إجراء جلسة نموذجية
- ♦ تقديم خيارات للمشاركة الاجتماعية في الإعاقة
- ♦ تطبيق برنامج تقييم ورعاية تطور حديثي الولادة الفردي (NIDCAP)
- ♦ عرض التقنيات الحديثة كخيارات علاجية مثل MHELP والواقع الافتراضي وغيرها



الكفاءات

بعد اجتياز تقييمات الماجستير النصف حضوري في العلاج الطبيعي في الرعاية المبكرة، يكون المتخصص في هذا المجال قد اكتسب المهارات المهنية اللازمة لتنفيذ جميع تقنيات العلاج التي تشهد حالياً ارتفاعاً ملحوظاً بفضل الأدلة العلمية التي تدعمها. لهذا، توفر TECH الأدوات التعليمية الأكثر تقدماً وتتيح تدريباً عملياً في مركز ذو مستوى رفيع.

من خلال هذا المؤهل ستحصل على
أحدث برامج التقييم والرعاية الفردية
لنمو الأطفال حديثي الولادة"



الكفاءات العامة

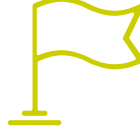


- ♦ تطبيق المعرفة المكتسبة في هذا البرنامج في الممارسة اليومية في مجال رعاية الطفولة المبكرة
- ♦ تطوير نماذج رعاية قائمة على الأدلة استناداً إلى أحدث الأدلة لتحسين جودة حياة المرضى
- ♦ استخدام أدوات وتقنيات العلاج الطبيعي للرعاية المبكرة
- ♦ دمج التمارين العلاجية في تعزيز الصحة في كل من السكان الأصحاء والمرضى

سيسمح لك هذا البرنامج بتعزيز مهاراتك الفنية في التعامل مع المرضى الذين يعانون من صعوبات نفسية حركية عامة“



الكفاءات المحددة



- التعرف على ماهية التحفيز قبل الولادة وبعدها، والقدرة على إجراء جلسة نموذجية
- القدرة على تحضير جلسة نموذجية من منظور التحريك النفسي
- التعرف على الجهاز التنفسي بعمق
- تطبيق الاستبيانات الرئيسية للتحقيق في الاشتباه في التوحد
- تحديد الحالات التي يمكننا فيها استخدام كل مقياس
- التعرف بعمق على التطور الحركي للطفل من 0 إلى 6 سنوات
- معرفة متعمقة وإدارة ODAT و CIF



هيكل الإدارة وأعضاء هيئة تدريس الدورة التدريبية

تسعى TECH إلى توفير برامج عالية الجودة للمهنيين. لهذا السبب، يضم فريق تدريس يتمتع بخبرة واسعة في مجال العلاج الطبيعي في الرعاية المبكرة، مما يوفر للخريج تجربة ثرية للتحديث ليس فقط من الناحية النظرية، ولكن أيضًا من الناحية العملية. بهذا المعنى، يتمتع أخصائيي العلاج الطبيعي بالضمانات المطلوبة لتوسيع نطاق تخصصه في قطاع مهم في مجال طب الأطفال.

لقد جمعت TECH فريقًا ممتازًا من المتخصصين الذين سيطلعونك على أحدث تقنيات وأساليب التقييم المستخدمة في المرضى الذين يعانون من اضطرابات عضلية وهيكليّة"



هيكل الإدارة

أ. Manrique Navarro, María

- ♦ أخصائية العلاج الطبيعي الرياضي
- ♦ أخصائية العلاج الطبيعي للفريق الوطني للتايكوندو
- ♦ أخصائية العلاج الطبيعي الرياضي في FisisioTec Pedro Chueca
- ♦ محاضرة جامعية في العلاج الطبيعي من جامعة أوروبا مدريد UEM
- ♦ ماجستير رسمي في البحث في علوم الصحة من جامعة أندلوسيا UJA
- ♦ ماجستير رسمي في علاج والوقاية من الإصابات الرياضية من جامعة أوروبا مدريد (UEM) ومدرسة الدراسات الجامعية ريال مدريد
- ♦ خبيرة في العلاج اليدوي التقويمي وطب العظام
- ♦ محاضرة جامعية في الأشعة فوق الصوتية العضلية الهيكلية المستوى الأول والثاني من مدرسة العلاج الطبيعي FisisioTec
- ♦ محاضرة جامعية في العلاج العضلي الهيكلي والميزوثيرابي الجمالي من قبل مدرسة FisisioTec للعلاج الطبيعي
- ♦ محاضرة جامعية في الوخز الجاف: العلاج الطبيعي المحافظ والتداخلي لعلاج الألم العضلي الليفي من جامعة أوروبا مدريد (UEM)





الهيكل والمحتوى

يقدم منهج هذا الماجستير النصف حضوري منظوراً واسعاً للعلاجات والأمراض التي يعاني منها الأطفال الذين يحتاجون إلى تدخل من أخصائيي العلاج الطبيعي. بالتالي، فإن هذا البرنامج يحتوي على منهج دراسي متقدم، مدعوم بموارد تعليمية متعددة الوسائط ونظام إعادة التعلم Relearning، مما سيُتيح للخريج تقليل ساعات الدراسة الطويلة. بمجرد الانتهاء من هذه المرحلة النظرية، سينغمس المحترف في إقامة عملية من الدرجة الأولى مع أخصائيي العلاج الطبيعي المتخصصين في هذا المجال.



ستساعدك طريقة إعادة التعلم (المعروفة بـ Relearning) التي تعتمد على TECH على تقليل ساعات الدراسة الطويلة وحفظ المعلومات"



وحدة 1. الرعاية المبكرة

- 1.1. تطور العلاج الطبيعي في طب الأطفال
- 2.1. تطور نظريات التنمية
 - 1.2.1. النظريات الأساسية للتحكم في المحركات
 - 1.1.2.1. نظرية البرمجة الحركية
 - 2.1.2.1. نظرية النظم
 - 3.1.2.1. نظرية العمل
 - 2.2.1. التعلم الحركي
 - 3.2.1. الأساليب الرئيسية للتدخل وتأثير التصنيف الدولي للذءاء
 - 4.2.1. FBE
- 4.1. مراكز التدخل المبكر
- 5.1. الرعاية المبكرة في المدرسة
 - 1.5.1. الرعاية المبكرة في المرحلة الأولى من التعليم الطفولي
 - 2.5.1. الرعاية المبكرة في المرحلة الثانية من التعليم الطفولي.
- 6.1. التصنيف الدولي للذءاء والإعاقة والصحة
 - 8.1. الأسرة ومشاركتها
 - 9.1. التواصل مع العائلة
 - 10.1. معرفة الإدارة النفسية عند الأطفال

وحدة 2. التطور الطبيعي والمرضي للطفل

- 1.2. تطور داخل الرحم
- 2.2. مصطلح الطفل وتطوره
 - 1.2.2. تصنيف حديثي الولادة
 - 2.2.2. الخصائص المورفولوجية
 - 3.2.2. ردود فعل طبيعية
- 3.2. نمو الطفل من 0 إلى 12 شهرًا
 - 1.3.2. التطور الطبيعي للطفل من 0 إلى 12 شهرًا
 - 2.3.2. سلوك الطفل ونشاطه الحركي من 0 إلى 12 أشهر
 - 3.3.2. الاستجابة لمحفزات الطفل من 0 إلى 12 أشهر
 - 4.3.2. التعامل مع الأطفال من 0 إلى 12 أشهر
 - 5.3.2. علامات التحذير التي يجب مراعاتها عند الأطفال من 0 إلى 12 شهرًا
 - 6.3.2. التطور المرضي للطفل من 0 إلى 12 شهرًا
 - 7.3.2. أمراض الأطفال من 0 إلى 12 شهرًا

- 4.2. نمو الطفل من 12 شهرًا إلى 3 سنوات
 - 1.4.2. نمو الطفل الطبيعي من 12 شهرًا إلى 3 سنوات
 - 2.4.2. سلوك الطفل ونشاطه الحركي من 12 شهرًا إلى 3 سنوات
 - 3.4.2. الاستجابة للمحفزات من 12 شهرًا إلى 3 سنوات
 - 4.4.2. التعامل مع الطفل من 12 شهرًا إلى 3 سنوات
 - 5.4.2. علامات التحذير التي يجب مراقبتها عند الأطفال الذين تتراوح أعمارهم بين 12 شهرًا و 3 سنوات
 - 6.4.2. التطور المرضي للطفل من 12 شهرًا إلى 3 سنوات
 - 7.4.2. أمراض الطفل من 12 شهرًا إلى 3 سنوات
- 5.2. نمو الطفل من 3 إلى 6 سنوات
 - 1.5.2. التطور الطبيعي للطفل من 3 إلى 6 سنوات
 - 2.5.2. سلوك الطفل ونشاطه الحركي من 3 إلى 6 سنوات
 - 3.5.2. الاستجابة لمحفزات الطفل من 3 إلى 6 سنوات
 - 4.5.2. التعامل مع الطفل من 3 إلى 6 سنوات
 - 5.5.2. علامات التحذير التي يجب مراقبتها عند الأطفال الذين تتراوح أعمارهم بين 3 إلى 6 سنوات
 - 6.5.2. التطور أمراض للطفل من 3 إلى 6 سنوات
 - 7.5.2. أمراض الطفل من 3 إلى 6 سنوات
- 6.2. تطوير اللعبة عند الأطفال
 - 1.6.2. التطور التطوري للعبة في الأطفال الذين تتراوح أعمارهم بين 0-6 أشهر
 - 2.6.2. التطور التطوري للعبة في الأطفال الذين تتراوح أعمارهم بين 6-12 أشهر
 - 3.6.2. التطور التطوري للعبة في الأطفال الذين تتراوح أعمارهم بين 1-2 سنوات
 - 4.6.2. التطور التطوري للعبة في الأطفال الذين تتراوح أعمارهم بين 2-3 سنوات
 - 5.6.2. التطور التطوري للعبة في الأطفال الذين تتراوح أعمارهم بين 3-4 سنوات
 - 6.6.2. التطور التطوري للعبة في الأطفال الذين تتراوح أعمارهم بين 4-5 سنوات
 - 7.6.2. التطور التطوري للعبة في الأطفال الذين تتراوح أعمارهم بين 5-6 سنوات
- 7.2. تطور التجانب
 - 8.2. ردود الفعل الطبيعية والمرضية
 - 1.8.2. التقييم العصبي: هيكل ومحتوى الدورة التدريبية
 - 2.8.2. ردود الفعل البدائية: التعريف والفائدة والتفسير
 - 3.8.2. التولد الوضعي
 - 9.2. العلاقة بين المهارات الحركية ومجالات التنمية الأخرى
 - 10.2. التطور المعرفي واللفظي للأطفال

- 10.3 . مرض قلب خلقي
- 1.10.3 . المسببات والحوادث
- 2.10.3 . الاعراض المتلازمة
- 3.10.3 . العلاج
- 4.10.3 . العلاج الطبيعي

وحدة 4. الشلل الدماغي الطفلي (PCI) ومتلازماته

- 1.4 . PCI
- 1.1.4 . المسببات والحوادث
- 2.4 . تصنيف اعتلال الشبكية عند الأطفال الخدج PCI
- 1.2.4 . التصنيف حسب قوة العضلات ووضعية الجسم
- 1.1.2.4 . PCI التشنجي
- 2.1.2.4 . athetoid أو PCI
- 3.1.2.4 . PCI التشنجي
- 4.1.2.4 . PCI مختلط
- 2.2.4 . التصنيف حسب المعايير الطبوغرافية
- 1.2.2.4 . شلل نصفي
- 2.2.2.4 . Parapleja
- 3.2.2.4 . شلل نصفي احادي
- 4.2.2.4 . شلل مزدوج
- 5.2.2.4 . الشلل الرباعي
- 3.2.4 . نظام تصنيف الحركات الكبرى
- 3.4 . التشنج والعلاجات الطبية
- 1.3.4 . أسباب التشنج
- 2.3.4 . الفرق بين التشنج وفرط التوتر
- 3.3.4 . عواقب التشنج
- 4.3.4 . جداول تقييم التشنج
- 5.3.4 . العلاج الطبي والصيدلاني للتشنج
- 6.3.4 . نهج العلاج الطبيعي للتشنج
- 4.4 . كنع، ترنج، ونقص التوتر
- 5.4 . المشاكل المرتبطة في PCI
- 6.4 . الاضطرابات العظمية الهيكلية
- 7.4 . نوبات الصرع

وحدة 3. الأمراض في مرحلة الطفولة

- 1.3 . الفترات الحرجة في نمو الأطفال وسبب أمراض الطفولة
- 2.3 . الأمراض العصبية العضلية
- 1.2.3 . المسببات والحوادث
- 2.2.3 . الأنواع
- 3.2.3 . العلاج
- 4.2.3 . العلاج الطبيعي
- 3.3 . ضمور العضلات الشوكي(AME)
- 1.3.3 . المسببات والحوادث
- 2.3.3 . الأنواع
- 3.3.3 . العلاج
- 4.3.3 . العلاج الطبيعي
- 5.3.3 . العلاج الجيني
- 4.3 . صعر عضلي خلقي ورأس مسطح
- 1.4.3 . المسببات والحوادث
- 2.4.3 . الاعراض المتلازمة
- 3.4.3 . العلاج
- 4.4.3 . العلاج الطبيعي
- 5.3 . السنسنة المشقوقة والشلل العضدي التوليدي
- 1.5.3 . المسببات والحوادث
- 2.5.3 . الاعراض المتلازمة
- 3.5.3 . العلاج
- 4.5.3 . العلاج الطبيعي
- 6.3 . أطفال مبيتسون
- 7.3 . الودانة
- 1.7.3 . المسببات والحوادث
- 2.7.3 . الاعراض المتلازمة
- 3.7.3 . العلاج
- 4.7.3 . العلاج الطبيعي
- 8.3 . إغواج المفاصل
- 1.8.3 . المسببات والحوادث
- 2.8.3 . الاعراض المتلازمة
- 3.8.3 . العلاج
- 4.8.3 . العلاج الطبيعي
- 9.3 . اضطرابات السمع والبصر

- 10.5. إعادة التأهيل عن بعد
- 1.10.5. ما المقصود حالياً بإعادة التأهيل عن بُعد
- 2.10.5. ما هي الحالات المناسبة للاستفادة من التدخل عن بُعد
- 3.10.5. المميزات والعيوب

وحدة 6. التقييم في طب الأطفال

- 1.6. التقييم الحركي
- 2.6. تقييم المشي
- 1.2.6. الملاحظة
- 2.2.6. علامات تحذير
- 3.2.6. المقاييس
- 3.6. تقييم نغمة العضلات
- 1.3.6. الملاحظة
- 2.3.6. علامات تحذير
- 3.3.6. المقاييس
- 4.6. تقييم نشاط الطرف العلوي
- 1.4.6. الملاحظة
- 2.4.6. علامات تحذير
- 3.4.6. المقاييس
- 5.6. تقييم الجهاز العضلي الهيكلي وتقييم الورك
- 6.6. تقييم المهارات الحركية الدقيقة والخشنة
- 7.6. مقياس وظيفة الحركة الإجمالية
- 8.6. المهارات الحركية العامة، الفحص: 2-MABC للطفل من 3 إلى 6 سنوات
- 9.6. مقاييس التطور الحركي: مقاييس بايلي لتطور الرضع والأطفال الصغار-3 ومقاييس بيبودي للتطور الحركي-2
- 10.6. الاستبيانات: ASEBA واستبيان نقاط القوة والصعوبات

وحدة 7. التقييم والتدخل الفعال في التوحد

- 1.7. اضطراب طيف التوحد
- 1.1.7. الاعراض المتلازمة
- 2.1.7. معايير التشخيص DSM-5
- 2.7. عوامل الخطر ووبائيات اضطراب طيف التوحد
- 1.2.7. عوامل الخطر قبل وبعد الولادة
- 2.2.7. انتشار اضطراب طيف التوحد

- 8.4. متلازمة Down
- 1.8.4. المسببات والحوادث
- 2.8.4. الاعراض المتلازمة
- 3.8.4. العلاج
- 9.4. متلازمة برادر وبلي، متلازمة أنجلمان، ومتلازمة تيرنر
- 1.9.4. المسببات والحوادث
- 2.9.4. الاعراض المتلازمة
- 3.9.4. العلاج
- 10.4. متلازمات أخرى
- 1.10.4. المسببات والحوادث
- 2.10.4. الاعراض المتلازمة
- 3.10.4. العلاج

وحدة 5. التقدم في علم الأعصاب في الأطفال

- 1.5. تشريح الجهاز العصبي المركزي (SNC)
- 1.1.5. علم التشريح العصبي
- 2.1.5. الهياكل الأساسية للجهاز العصبي المركزي
- 2.5. أداء الجهاز العصبي المركزي
- 1.2.5. الفيزيولوجيا العصبية للجهاز العصبي المركزي
- 2.2.5. المشبك العصبي
- 3.5. تطوير الجهاز العصبي المركزي
- 1.3.5. مراحل تطور الجهاز العصبي المركزي
- 2.3.5. فترات التطور الحرجة والحساسية
- 4.5. مرونة الدماغ
- 1.4.5. اللدونة العصبية
- 2.4.5. خصائص الجهاز العصبي المركزي لصالح اللدونة
- 3.4.5. التغييرات الهيكلية والوظيفية للجهاز العصبي المركزي
- 4.4.5. التقوية والاكثاب على المدى الطويل
- 5.5. تقييم الجهاز العصبي المركزي
- 6.5. التعلم الحركي
- 7.5. إشراك أخصائي العلاج الطبيعي في أمراض الجهاز العصبي المركزي
- 8.5. أدلة على طرق وتقنيات إعادة التأهيل العصبي
- 9.5. التشخيص عبر الصور

وحدة 8. العلاج الطبيعي للجهاز التنفسي في الأطفال

- 1.8. العلاج الطبيعي التنفسي المبني على البراهين
- 2.8. التهاب القصبيات
- 3.8. التهاب رئوي
- 4.8. انخماص
- 5.8. الربو
- 6.8. ORL
- 7.8. تقييم العلاج الطبيعي التنفسي للأطفال
- 8.8. تقنيات العلاج الطبيعي للجهاز التنفسي
- 9.8. العلاج الطبيعي التنفسي لدى الطفل العصبي
- 10.8. الأدوية المعتادة

وحدة 9. العلاج الطبيعي في الرعاية المبكرة

- 1.9. رعاية تركـز على الأسرة
- 1.1.9. فوائد الرعاية المركزة على الأسرة في رعاية الطفولة المبكرة
- 2.1.9. النماذج الحالية المتمحورة حول الأسرة
- 2.9. اللعبة كطريقة علاجية
- 1.2.9. عروض للألعاب ولعب الأطفال من 0-6 أشهر
- 2.2.9. عروض للألعاب ولعب الأطفال من 6-12 أشهر
- 3.2.9. عروض للألعاب ولعب الأطفال من 1-2 سنة
- 4.2.9. عروض للألعاب ولعب الأطفال من 2-3 سنة
- 5.2.9. عروض للألعاب ولعب الأطفال من 3-4 سنة
- 6.2.9. عروض للألعاب ولعب الأطفال من 4-5 سنة
- 7.2.9. عروض للألعاب ولعب الأطفال من 5-6 سنة
- 3.9. التوازن
- 1.3.9. تقدم التوازن التطوري
- 2.3.9. الاضطرابات المتعلقة بالتوازن
- 3.3.9. أدوات عمل التوازن

- 3.7. الفحص المبكر لاضطراب طيف التوحد
- 1.3.7. معالم التنمية
- 2.3.7. خصائص الفحص المبكر وأهميته
- 3.3.7. اختبارات الفحص المبكر
- 4.3.7. تقديم M-CHAT R / F, SCQ
- 4.7. تشخيص اضطراب طيف التوحد
- 1.4.7. خصائص تشخيص اضطراب طيف التوحد
- 2.4.7. خصائص الاختبارات التشخيصية
- 3.4.7. الاختبارات التشخيصية الرئيسية لاضطراب طيف التوحد
- 4.4.7. عرض ADIR, 2-ADOS
- 5.7. التدخلات القائمة على الأدلة لاضطراب طيف التوحد
- 1.5.7. نظرة عامة على التدخلات المبنية على الأدلة
- 2.5.7. نظرة عرض تقديمي على الرئيسية التدخلات المبنية على الأدلة
- 6.7. تحليل السلوك التطبيقي (ABA)
- 1.6.7. مبادئ ABA
- 2.6.7. تعليم مهارات جديدة
- 3.6.7. التعامل مع سلوكيات المشاكل
- 7.7. الاضطرابات الحركية المرتبطة بالتوحد
- 1.7.7. العلامات المرتبطة بتشخيص اضطراب طيف التوحد
- 2.7.7. العلامات الحركية للأشخاص المصابين باضطراب طيف التوحد
- 8.7. التقييم الحركي
- 1.8.7. خصائص التقييم الحركي
- 2.8.7. اختبارات واختبارات لتقييم العلامات الحركية
- 9.7. ممارسة الرياضة البدنية واضطراب طيف التوحد
- 1.9.7. النشاط البدني عند المصابين باضطراب طيف التوحد
- 2.9.7. ممارسة الرياضة البدنية لدى المصابين باضطراب طيف التوحد
- 3.9.7. الأنشطة الرياضية والترفيهية للأشخاص المصابين بالتوحد
- 10.7. جلسة نموذجية وبرنامج التدخل
- 1.10.7. بارامترات الجلسة
- 2.10.7. المواد والشروط لجلسة مناسبة
- 3.10.7. جلسة علاج طبيعي نموذجية للأشخاص المصابين بالتوحد
- 4.10.7. تخطيط جلسة العلاج الطبيعي للأشخاص المصابين بالتوحد



- 4.9 العلاج المائي
 - 1.4.9 خصائص المياه
 - 2.4.9 الآثار الفسيولوجية للانغماس
 - 3.4.9 موانع العلاج المائي
 - 4.4.9 دليل على العلاج المائي للأطفال ذوي الإعاقة
 - 5.4.9 طرق العلاج المائي: هاليويك، علاج مائي محدد (WTS) وطريقة حلقة باد راغاز
- 5.9 المساعدة على تقويم العظام والتنقل
 - 1.5.9 تقويم الأطراف السفلية
 - 2.5.9 تقويم الأطراف العالي
 - 3.5.9 المساعدة على التنقل
 - 4.5.9 العناصر المصنوعة من قبل أخصائي العلاج الطبيعي
- 6.9 مقاعد الجلوس والحوض
- 7.9 النفسية الحركية
 - 1.7.9 الإطار النظري للنفسية الحركية
 - 2.7.9 التطبيق العملي في جلسات العلاج الطبيعي في الرعاية المبكرة AT
- 8.9 العلاج الطبيعي في الأوقات المبكرة
- 9.9 البرامج الدائمة
 - 1.9.9 التقدم التطوري للورك
 - 2.9.9 أدوات لتعزيز الوقوف
 - 3.9.9 البرامج الدائمة
- 10.9. علاجات أخرى
 - 1.10.9 Bobath
 - 2.10.9 Vojta
 - 3.10.9 تدليك شانتالا
 - 4.10.9 Le Metayer

وحدة 10. آفاق جديدة في الرعاية المبكرة

- 1.10. العلاج بالحيوان
 - 1.1.10. تحديد سياق العلاج الحيواني
 - 2.1.10. التطبيق في الرعاية المبكرة
- 2.10. التحفيز الحسي
 - 1.2.10. غرفة التحفيز الحسي
 - 2.2.10. تطبيقات في العلاج الطبيعي في الرعاية المبكرة
 - 3.2.10. الفروق بين التنبيه الحسي والتكامل الحسي
- 3.10. سمعة الأطفال
- 4.10. التحفيز قبل وبعد الولادة
- 5.10. المشاركة الاجتماعية
 - 1.5.10. أهمية المشاركة الاجتماعية في الإعاقة
 - 2.5.10. دور خصائص العلاج الطبيعي في المشاركة الاجتماعية
- 6.10. مساحات وفناعات شاملة
 - 1.6.10. أهداف المساحات و / أو البحوث الشاملة
 - 2.6.10. دور خصائص العلاج الطبيعي في تكوينها
- 7.10. برنامج التقييم النمائي لحديثي الولادة والرعاية الفردية (NIDCAP)
- 8.10. تطبيقات الويب والتطبيقات العلاجية المتنقلة
- 9.10. التكنولوجيات الجديدة (الواقع الافتراضي والغامر)
- 10.10. التدخل القائم على الأدلة
 - 1.10.10. قواعد البيانات ومحررات البحث
 - 2.10.10. واصفات البحث
 - 3.10.10. المجلات العلمية
 - 4.10.10. المادة العلمية
 - 5.10.10. الممارسة القائمة على الأدلة



الممارسات السريرية

بعد اجتياز فترة التحديث النظري عبر الإنترنت، يتضمن البرنامج فترة تدريب عملي في مركز سريري مرجعي. سيحظى الخريج بدعم معلم سيرافقه طوال فترة التدريب، سواء في الإعداد أو في تطوير التدريب السريري.



اقض 3 أسابيع في أحد المراكز المرموقة
وضع معرفتك النظرية موضع التنفيذ"



سيتم إجراء التدريب العملي في العلاج الطبيعي للرعاية المبكرة في مركز مرموق لمدة 3 أسابيع، من الإثنين إلى الجمعة، مع فترة تدريبية مستمرة تبلغ 8 ساعات يوميًا بجانب أخصائي مساعد. ستسمح هذه الإقامة للمختصين بمقابلة مرضى حقيقيين إلى جانب فريق عمل محترف يتمتع بمراجع ممتازة في مجال العلاج الطبيعي للأطفال. سيقودك هذا إلى تطبيق جميع إجراءات التشخيص الأكثر ابتكاراً بأحدث الأساليب والأدوات المتاحة.

بالنسبة لهذا الاقتراح، ذو الطابع العملي تمامًا، تم تصميم الأنشطة لتوجيه تطوير وتحسين الكفاءات التي يحتاجها أخصائي العلاج الطبيعي في التدخل المبكر، في المجالات والظروف التي تضمن التميز في العلاجات التي يتم إجراؤها. تقدم TECH بهذه الطريقة تجربة تحديث فريدة تجمع بين التعلم والعمل في بيئة متخصصة وعالية المستوى. ومن ثم تقوم هذه المؤسسة بتطوير طريقة جديدة لفهم تكامل أحدث العلاجات الصحية وتحويل مركز مرجعي إلى بيئة مثالية لإتقان مهارات المهنيين.

سيتم تنفيذ التدريس العملي بمرافقة وتوجيه المعلمين وزملاء التدريب الآخرين الذين يسهلون العمل الجماعي والتكامل متعدد التخصصات ككفاءات مستعرضة للممارسة الطبية (تعلم أن تكون وتعلم الارتباط بالآخرين).

ستشكل الإجراءات الموضحة أدناه أساس التدريب، وسيخضع تنفيذها لتوافر المركز ونشاطه العادي وعبء العمل الخاص به، وستكون الأنشطة المقترحة على النحو التالي

نشاط عملي	الوحدة
إجراء تقييم حركي ومشى وتوتر العضلات للطفل.	التقييم في طب الأطفال
الكشف عن العلامات التحذيرية الرئيسية عند إجراء تقييمات الأطفال	
إجراء استبيانات ASEBA	
تحديد الإرشادات الواجب اتباعها في الرضيع بناءً على مقاييس النمو الحركي الحالية	التقييم والتدخل الفعال في حالات التوحد
العمل على الاختبارات التشخيصية الرئيسية للتوحد لدى المرضى الذين يشتبه في إصابتهم بالتوحد	
التدخل على أساس أحدث الأدلة على علاجات الأطفال المصابين باضطراب طيف التوحد	
التخطيط لجلسة علاج طبيعي قياسية للأطفال المصابين بالتوحد، بمواد وشروط مناسبة	
إجراء الفحص المبكر لاضطراب طيف التوحد، وتقييم معالم النمو وأكثر المعالم النمائية والاختبارات الأكثر حداثة	العلاج الطبيعي للجهاز التنفسي في الأطفال
تطوير العلاج الطبيعي للأطفال المصابين بأمراض الجهاز التنفسي المعقدة	
استخدام تقنيات تنفس علاجية فيزيائية محددة	
إجراء التقييم العلاجي الفيزيائي للأطفال المرضى الذين يعانون من التهاب القصبات والالتهاب الرئوي وأخماص الرئة والربو والأنف والأذن والحنجرة	العلاج الطبيعي في الرعاية المبكرة
استخدام اللعب كوسيلة علاجية، والاستفادة من الأنشطة والألعاب المناسبة للعمر	
تقييم استخدام الوسائل المساعدة على الحركة التقويمية في تلك الحالات عند الضرورة	
القيام بعلاجات مثل اليوجا أو الفوجتا أو تدليك الشانتالا أو لي ميتاير	وجهات نظر جديدة في الرعاية المبكرة
معالجة السمعة لدى الأطفال من خلال أنشطة تركز على العلاج الطبيعي	
العلاجات الحيوانية الإرشادية فيما يتعلق بفوائدها وتطبيقاتها العملية	
الاستفادة من التقنيات الجديدة مثل الواقع الافتراضي في بيئة العلاج الطبيعي	
استخدام قواعد البيانات والمقالات العلمية ومصادر العلاج الطبيعي الرئيسية لإثراء العمل في العيادة	

نشاط عملي	الوحدة
وضع الأساليب الرئيسية للتدخل في إطار التعاون الدولي في الممارسة العملية	الرعاية المبكرة
ممارسة التواصل مع الأسرة في عملية إعادة التأهيل	
إدارة نفسية الأطفال أثناء جلسات العلاج الطبيعي	
توجيه الأنشطة التي سيتم تنفيذها وفقاً للفئة العمرية للطفل	نمو الطفل الطبيعي والمرضي
مراقبة علامات التحذير المحتملة ومؤشرات المخالفات المحتملة	
ابتكري الأنشطة التي تنمي جانبية الرضيع وردود أفعاله الطبيعية	
ممارسة النمو المعرفي واللفظي للأطفال	الأمراض في الطفولة
الكشف عن أمراض الطفولة الشائعة المحتملة، مثل ضمور العضلات الشوكي أو الأمراض العصبية العضلية	
العمل على تطوير العلاج الطبيعي مع الأطفال المبتسرين	
إدارة الاضطرابات السمعية أو البصرية في عمليات العلاج الطبيعي	الشلل الدماغي عند الأطفال والمتلازمات
علاج الأمراض القلبية الخلقية المحتملة أو التنسج الغضروفي أو السنسة المشقوقة	
العمل على التشنج عند الأطفال الرضع مرضى الشلل الدماغي	
معالجة المشاكل الناشئة عن الشلل الدماغي لدى الأطفال	التقدم في علم الأعصاب في الأطفال
تكييف الأنشطة لمرضى متلازمة داون أو برادر-ويلي أو أنجلمان أو متلازمة تيرنر	
تقييم نمو الجهاز العصبي المركزي للرضيع، خاصة في الفترات الحرجة والحساسة.	
تطوير وتنفيذ الأنشطة التي تعزز التطور الحركي لدى الأطفال الذين يعانون من صعوبات في الحركة	التقدم في علم الأعصاب في الأطفال
إدخال تقنيات إعادة التأهيل العصبي في العمل اليومي مع الأطفال الذين يعانون من مشاكل حركية الذين يعانون من مشاكل حركية	
تقييم استخدام إعادة التأهيل عن بُعد عند الضرورة، ووضع برنامج للاستفادة من هذه الطريقة.	

تأمين المسؤوليات المدنية

يتمثل الشاغل الرئيسي لهذه المؤسسة في ضمان سلامة كل من المتدربين والوكلاء المتعاونين الآخرين الضروريين في عمليات التدريب العملي في الشركة. من بين التدابير المخصصة لتحقيق ذلك، الاستجابة لأي حادث قد يحدث أثناء عملية التدريب والتعلم بأكملها.

للقيام بذلك، يتعهد هذا الكيان التعليمي بالتعاقد على تأمين المسؤولية المدنية الذي يغطي أي احتمال قد ينشأ أثناء تنفيذ الإقامة في مركز التدريب.

ستحظى سياسة المسؤولية المدنية للمتدربين بتغطية واسعة وسيتم الاشتراك فيها قبل بدء فترة التدريب العملي. بهذه الطريقة، لن يضطر المهني إلى القلق في حالة الاضطرار إلى مواجهة موقف غير متوقع وسيتم تغطيته حتى نهاية البرنامج العملي في المركز.



الشروط العامة للتدريب العملي

الشروط العامة لاتفاقية التدريب الداخلي للبرنامج ستكون على النحو التالي:

1. الإرشاد الأكاديمي: أثناء الماجستير النصف حضوري، سيتم تعيين مدرسين للطالب يرافقونه طوال العملية الدراسية، وذلك للرد على أي استفسارات وحل أي قضايا قد تظهر للطالب. من ناحية، سيكون هناك مدرس محترف ينتمي إلى مركز التدريب الذي يهدف إلى توجيه ودعم الطالب في جميع الأوقات. ومن ناحية أخرى، سيتم أيضًا تعيين مدرس أكاديمي تتمثل مهمته في التنسيق ومساعدة الطالب طوال العملية الدراسية وحل الشكوك وتسهيل كل ما قد يحتاج إليه. وبهذه الطريقة، سيرافق الطالب المدرس المحترف في جميع الأوقات وسيكون هو قاصرًا على استشارة أي شكوك قد تظه، سواء ذات طبيعة عملية أو أكاديمية.

2. مدة الدراسة: سيستمر برنامج التدريب هذا لمدة ثلاثة أسابيع متواصلة من التدريب العملي، موزعة على دوام 8 ساعات وخمسة أيام في الأسبوع. ستكون أيام الحضور والجدول المواعيد مسؤولية المركز، وإبلاغ المهني على النحو الواجب بشكل سابق للتدريب، في وقت مبكر بما فيه الكفاية ليخدم بذلك أغراض التنظيم للتدريب.

3. عدم الحضور: في حال عدم الحضور في يوم بدء الماجستير النصف حضوري يفقد الطالب حقه في ذلك دون إمكانية الاسترداد أو تغيير المواعيد البرنامج. إن التغيب لأكثر من يومين عن الممارسات دون سبب طبي/أو مبرر، يعني استغناءه عن التدريب وبالتالي إنهاؤها تلقائيًا. يجب إبلاغ المرشد الأكاديمي على النحو الواجب وعلى وجه السرعة عن أي مشكلة تظهر أثناء فترة الإقامة.

4. المؤهل العلمي: سيحصل الطالب الذي يجتاز درجة الماجستير النصف حضوري على شهادة تثبت إقامته في المركز المعني.

5. علاقة العمل والانتماء لمكان العمل: لن يشكل الماجستير النصف حضوري علاقة عمل من أي نوع.

6. الدراسات السابقة: قد تطلب بعض المراكز شهادة الدراسات السابقة لإجراء الماجستير النصف حضوري. في هذه الحالات سيكون من الضروري تقديمها إلى قسم التدريب في TECH حتى يمكن تأكيد تعيين المركز المختار للطالب.

7. لن يتضمن: لن يتضمن الماجستير النصف حضوري أي عنصر غير مذكور في هذه الشروط. لذلك، لا يشمل ذلك الإقامة أو الانتقال إلى المدينة التي يتم فيها التدريب أو التأشيرات أو أي خدمة أخرى غير موصوفة.

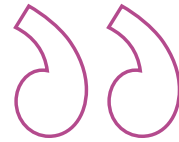
مع ذلك، يجوز للطالب استشارة مرشده الأكاديمي في حالة وجود أي استفسار أو توصية بهذا الصدد. سيوفر له ذلك جميع المعلومات اللازمة لتسهيل الإجراءات.

أين يمكنني القيام بالممارسات السريرية؟

توفر جامعة TECH للطلاب فرصة الحصول على درجة الماجستير نصف حضوري في التعليم المدمج في مراكز طبية بييطرية مختلفة في أنحاء مختلفة من العالم. بهذه الطريقة، توفر هذه المؤسسة للطلاب إمكانية توسيع مجال عملهم.



استكمل تحديثك النظري بأفضل إقامة عملية في
السوق بفضل هذا العرض الأكاديمي من جامعة TECH“





سيتمكن الطالب من أخذ الجزء العملي من هذا الماجستير النصف الحضوري في المؤسسات التالية:



العلاج الطبيعي

Fisioterapia Recuperate Ya

الدولة إسبانيا
المدينة مدريد

العنوان: Calle de Sandoval 17, (28010) Madrid

مركز للعلاج الطبيعي يقدم مجموعة واسعة من خدمات العلاج الطبيعي واليدوي.

التدريبات العملية ذات الصلة:
- التشخيص في العلاج الطبيعي
- العلاج الكهربائي في العلاج الطبيعي



العلاج الطبيعي

Napsis Fisioterapia

الدولة إسبانيا
المدينة مدريد

العنوان: Av. del Camino de Santiago, 1, 28050 Madrid

مركز العلاج الطبيعي لإعادة التأهيل العصبي للأطفال

التدريبات العملية ذات الصلة:
- العلاج الطبيعي في الرعاية المبكرة



العلاج الطبيعي

Hospital HM Modelo

الدولة إسبانيا
المدينة La Coruña

العنوان: Rúa Virrey Osorio, 30, 15011, A Coruña

شبكة العيادات الخاصة والمستشفيات والمراكز المتخصصة الموزعة في جميع أنحاء إسبانيا

التدريبات العملية ذات الصلة:
- التخدير والإنعاش
- جراحة العمود الفقري



العلاج الطبيعي

Hospital Maternidad HM Belén

الدولة إسبانيا
المدينة La Coruña

العنوان: R. Filantropía, 3, 15011, A Coruña

شبكة العيادات الخاصة والمستشفيات والمراكز المتخصصة الموزعة في جميع أنحاء إسبانيا

التدريبات العملية ذات الصلة:
- تحديث في المساعدة على الإنجاب
- ماجستير إدارة الأعمال في إدارة المستشفيات والخدمات الصحية



العلاج الطبيعي

Hospital HM San Francisco

الدولة إسبانيا
المدينة León

العنوان: C. Marqueses de San Isidro, 11, 24004, León

شبكة العيادات الخاصة والمستشفيات والمراكز المتخصصة الموزعة في جميع أنحاء إسبانيا

التدريبات العملية ذات الصلة:
- تحديث في التخدير والإنعاش
- التمريض في خدمة طب الرضوح



العلاج الطبيعي

Hospital HM Regla

الدولة إسبانيا
المدينة León

العنوان: Calle Cardenal Landázuri, 2, 24003, León

شبكة العيادات الخاصة والمستشفيات والمراكز المتخصصة الموزعة في جميع أنحاء إسبانيا

التدريبات العملية ذات الصلة:
- تحديث العلاجات النفسية
- في المرضى الصغار



العلاج الطبيعي

Hospital HM Nou Delfos

الدولة إسبانيا
المدينة برشلونة

العنوان: Avinguda de Vallcarca, 151, 08023, Barcelona

شبكة العيادات الخاصة والمستشفيات والمراكز المتخصصة الموزعة في جميع أنحاء إسبانيا

التدريبات العملية ذات الصلة:
- الطب التجميلي
- التغذية السريرية في الطب



العلاج الطبيعي

Hospital HM Madrid

الدولة إسبانيا
المدينة مدريد

العنوان: Pl. del Conde del Valle de Súchil, 16, 28015, Madrid

شبكة العيادات الخاصة والمستشفيات والمراكز المتخصصة الموزعة في جميع أنحاء إسبانيا

التدريبات العملية ذات الصلة:
- التحليل السريري
- التخدير والإنعاش



العلاج الطبيعي

Hospital HM Torrelodones

الدولة إسبانيا
المدينة مدريد

العنوان: Av. Castillo Olivares, s/n, 28250, Torrelodones, Madrid

شبكة العيادات الخاصة والمستشفيات والمراكز المتخصصة الموزعة في جميع أنحاء إسبانيا

التدريبات العملية ذات الصلة:
- التخدير والإنعاش
- طب الأطفال المستشفى



العلاج الطبيعي

Hospital HM Sanchinarro

الدولة إسبانيا
المدينة مدريد

العنوان: Calle de Oña, 10, 28050, Madrid

شبكة العيادات الخاصة والمستشفيات والمراكز المتخصصة الموزعة في جميع أنحاء إسبانيا

التدريبات العملية ذات الصلة:
- التخدير والإنعاش
- طب النوم



العلاج الطبيعي

Hospital HM Puerta del Sur

الدولة إسبانيا
المدينة مدريد

العنوان: Av. Carlos V, 70, 28938, Móstoles, Madrid

شبكة العيادات الخاصة والمستشفيات والمراكز المتخصصة الموزعة في جميع أنحاء إسبانيا

التدريبات العملية ذات الصلة:
طوارئ الأطفال
- طب العيون الكليتيكي



العلاج الطبيعي

Policlínico HM Las Tablas

الدولة إسبانيا
المدينة مدريد

العنوان: C. de la Sierra de Atapuerca, 5, 28050, Madrid

شبكة العيادات الخاصة والمستشفيات والمراكز المتخصصة الموزعة في جميع أنحاء إسبانيا

التدريبات العملية ذات الصلة:
- التمريض في خدمة طب الرضوح
- التشخيص في العلاج الطبيعي



العلاج الطبيعي

Policlínico HM Moraleja

الدولة إسبانيا
المدينة مدريد

العنوان: P.º de Alcobendas, 10, 28109, Alcobendas, Madrid

شبكة العيادات الخاصة والمستشفيات والمراكز المتخصصة الموزعة في جميع أنحاء إسبانيا

التدريبات العملية ذات الصلة:
- طب إعادة تأهيل في تناول إصابات الدماغ المكتسبة



العلاج الطبيعي

Policlínico HM Virgen del Val

الدولة إسبانيا
المدينة مدريد

العنوان: Calle de Zaragoza, 6, 28804, Alcalá de Henares, Madrid

شبكة العيادات الخاصة والمستشفيات والمراكز المتخصصة الموزعة في جميع أنحاء إسبانيا

التدريبات العملية ذات الصلة:
- التشخيص في العلاج الطبيعي
- العلاج الطبيعي في التدخل المبكر



العلاج الطبيعي

Policlínico HM Imi Toledo

الدولة إسبانيا
المدينة Toledo

العنوان: Av. de Irlanda, 21, 45005, Toledo

شبكة العيادات الخاصة والمستشفيات والمراكز المتخصصة الموزعة في جميع أنحاء إسبانيا

التدريبات العملية ذات الصلة:
- العلاج الكهربائي في طب إعادة التأهيل
- زراعة الشعر



العلاج الطبيعي

NEURO-SENS

الدولة: المكسيك
المدينة: مكسيكو سيتي

العنوان: Av. Jesús del Monte 37 local 39
col. Jesús del Monte, Huixquilucan
EDOMEX C.P 52764

عيادة إعادة التأهيل العصبي المتخصصة في
في الرعاية المبكرة

التدريبات العملية ذات الصلة:
- العلاج الطبيعي في الرعاية المبكرة



العلاج الطبيعي

**Clínica de Fisioterapia
Integral Mover-T**

الدولة: المكسيك
المدينة: مكسيكو سيتي

العنوان: Calle Pilares 506, Colonia
del Valle Centro, Benito Juárez, 03100
Ciudad de México, CDMX

عيادة العلاج الطبيعي المتكاملة

التدريبات العملية ذات الصلة:
- التشخيص في العلاج الطبيعي
- العلاج الكهربائي في العلاج الطبيعي



العلاج الطبيعي

Athlos Ecatepec

الدولة: المكسيك
المدينة: مكسيكو سيتي

العنوان: Plaza Ecatepec, Via Morelos 172,
Local C-8, Los Laureles, Ecatepec
de Morelos, Méx. Junto a la zona de Comida

مراكز إعادة التأهيل البدني والرياضي المتخصصة

التدريبات العملية ذات الصلة:
- التشخيص في العلاج الطبيعي
- العلاج الكهربائي في العلاج الطبيعي



العلاج الطبيعي

Athlos Naucalpan

الدولة: المكسيك
المدينة: مكسيكو سيتي

العنوان: Av. Gustavo Baz Prada No. 116, Col. Bosques
de Echeagaray, Naucalpan de Juárez, Estado de México

مراكز إعادة التأهيل البدني والرياضي المتخصصة

التدريبات العملية ذات الصلة:
- التشخيص في العلاج الطبيعي
- العلاج الكهربائي في العلاج الطبيعي



Athlos Iztacalco

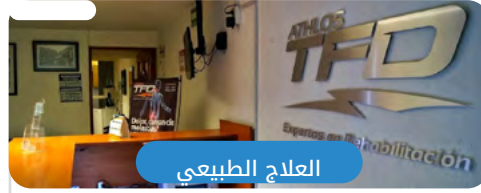
الدولة
المكسيك

المدينة
مكسيكو سيتي

العنوان: Julio García No. 14, Piso 2, San Miguel, Iztacalco, CDMX. Esq. Francisco del Paso y Troncoso

مراكز إعادة التأهيل البدني والرياضي المتخصصة

التدريبات العملية ذات الصلة:
- التشخيص في العلاج الطبيعي
- العلاج الكهربائي في العلاج الطبيعي



Athlos Toluca

الدولة
المكسيك

المدينة
مكسيكو سيتي

العنوان: Cerro de la Estrella 128 - 29, Xinantécatl, Metepec, Edo. de Méx

مراكز إعادة التأهيل البدني والرياضي المتخصصة

التدريبات العملية ذات الصلة:
- التشخيص في العلاج الطبيعي
- العلاج الكهربائي في العلاج الطبيعي



العلاج الطبيعي

Athlos Tiber

الدولة
المكسيك

المدينة
مكسيكو سيتي

العنوان: Río Tiber No. 21, 3er Piso, Col: Cuauhtémoc, Del: Cuauhtémoc, CDMX

مراكز إعادة التأهيل البدني والرياضي المتخصصة

التدريبات العملية ذات الصلة:
- التشخيص في العلاج الطبيعي
- العلاج الكهربائي في العلاج الطبيعي



المنهجية

يقدم هذا البرنامج التدريبي طريقة مختلفة للتعلم. فقد تم تطوير منهجيتنا من خلال أسلوب التعليم المرتكز على التكرار: **Relearning** أو ما يعرف بمنهجية إعادة التعلم.

يتم استخدام نظام التدريس هذا، على سبيل المثال، في أكثر كليات الطب شهرة في العالم، وقد تم اعتباره أحد أكثر المناهج فعالية في المنشورات ذات الصلة مثل مجلة نيو إنجلند الطبية (*New England Journal of Medicine*).



اكتشف منهجية *Relearning* (منهجية إعادة التعلم)، وهي نظام يتخلى عن التعلم الخطي التقليدي ليأخذك عبر أنظمة التدريس التعليم المرتكزة على التكرار: إنها طريقة تعلم أثبتت فعاليتها بشكل كبير، لا سيما في المواد الدراسية التي تتطلب الحفظ"





في جامعة TECH نستخدم منهج دراسة الحالة

أمام حالة معينة، ما الذي يجب أن يفعله المهني؟ خلال البرنامج، سيواجه الطلاب العديد من الحالات السريرية المحاكاة بناءً على مرضى حقيقيين وسيتم عليهم فيها التحقيق ووضع الفرضيات وأخيراً حل الموقف. هناك أدلة علمية وفيرة على فعالية المنهج، حيث يتعلم أخصائيو العلاج الطبيعي أو أخصائي الحركة بشكل أفضل وأسرع وأكثر استدامة مع مرور الوقت.

مع جامعة TECH يمكنك تجربة طريقة تعلم تهز أسس الجامعات التقليدية في جميع أنحاء العالم.

وفقاً للدكتور Gérvas، فإن الحالة السريرية هي العرض المشروح لمريض، أو مجموعة من المرضى، والتي تصبح «حالة»، أي مثالاً أو نموذجاً يوضح بعض العناصر السريرية المميزة، إما بسبب قوتها التعليمية، أو بسبب تفردتها أو ندرتها. لذا فمن الضروري أن تستند الحالة إلى الحياة المهنية الحالية، في محاولة لإعادة إنشاء عوامل التكيف الحقيقية في الممارسة المهنية في مجال العلاج الطبيعي.



هل تعلم أن هذا المنهج تم تطويره عام 1912 في جامعة هارفارد للطلاب دارسي القانون؟ وكان يتمثل منهج دراسة الحالة في تقديم مواقف حقيقية معقدة لهم لكي يقوموا باتخاذ القرارات وتبرير كيفية حلها. وفي عام 1924 تم تأسيسها كمنهج تدريس قياسي في جامعة هارفارد

تُبر فعالية المنهج بأربعة إنجازات أساسية:

1. أخصائيّ العلاج الطبيعيّ وأخصائي الحركة الذين يتبعون هذا المنهج لا يحققون فقط استيعاب المفاهيم، ولكن أيضاً تنمية قدراتهم العقلية من خلال التمارين التي تقيم المواقف الحقيقية وتقوم بتطبيق المعرفة المكتسبة.
2. يركز منهج التعلم بقوة على المهارات العملية التي تسمح لأخصائيّ العلاج الطبيعيّ ولأخصائي الحركة بالاندماج بشكل أفضل في العالم الحقيقي.
3. يتم تحقيق استيعاب أبسط وأكثر كفاءة للأفكار والمفاهيم، وذلك بفضل منهج المواقف التي نشأت من الواقع.
4. يصبح الشعور بكفاءة الجهد المستثمر حافزاً مهماً للغاية للطلاب، مما يترجم إلى اهتمام أكبر بالتعلم وزيادة في الوقت المخصص للعمل في المحاضرة الجامعية.

منهجية إعادة التعلم (Relearning)

تجمع جامعة TECH بين منهج دراسة الحالة ونظام التعلم عن بعد، 100% عبر الانترنت والقائم على التكرار، حيث تجمع بين 8 عناصر مختلفة في كل درس.

نحن نعزز منهج دراسة الحالة بأفضل منهجية تدريس 100% عبر الانترنت في الوقت الحالي وهي: منهجية إعادة التعلم والمعروفة بـ *Relearning*.



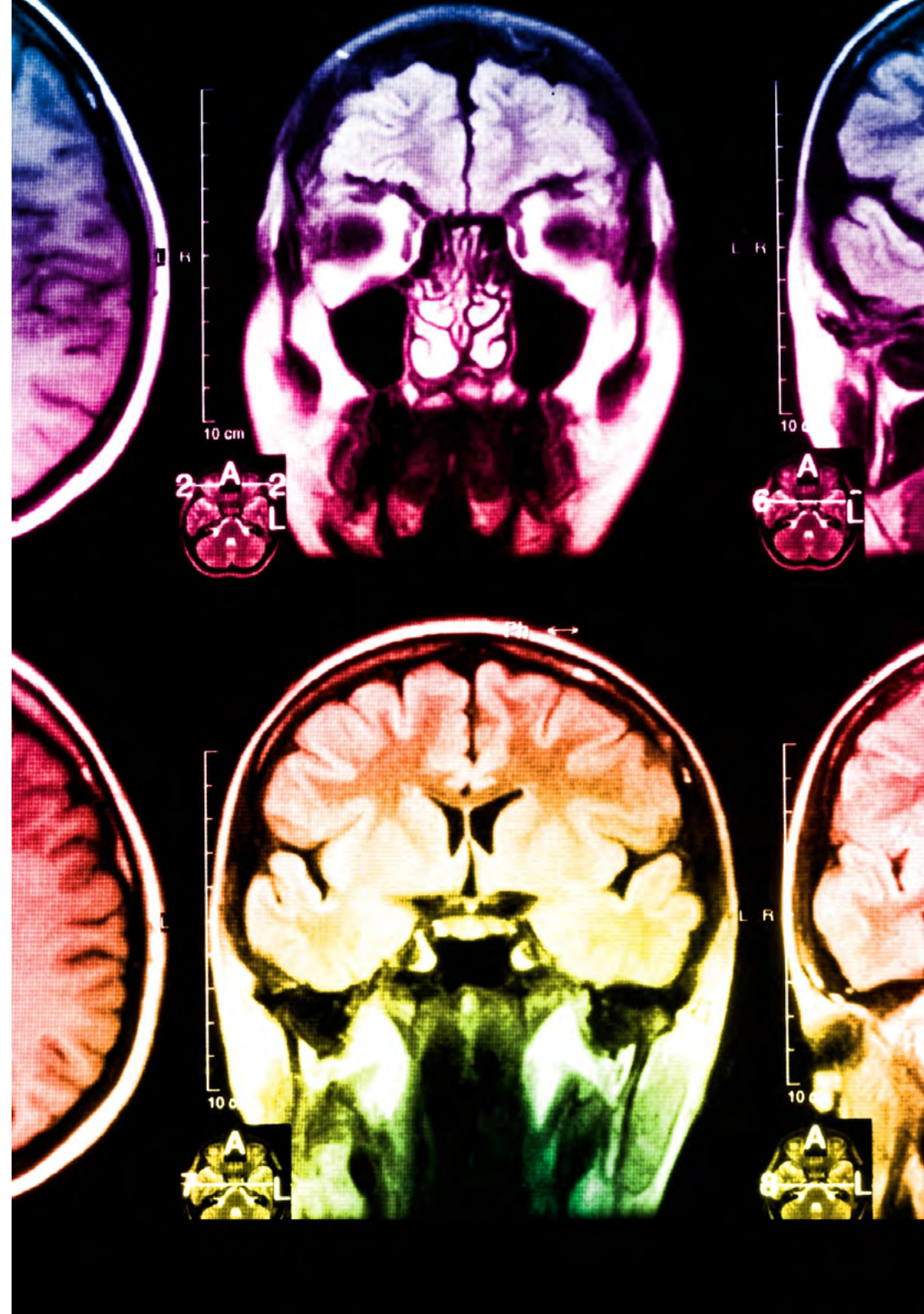
سوف يتعلم أخصائيي العلاج الطبيعي وأخصائيي الحركة من خلال الحالات الحقيقية وحل المواقف المعقدة في بيئات التعلم المحاكاة. تم تطوير هذه المحاكاة من أحدث البرامج التي تسهل التعلم الغامر.

في طليعة المناهج التربوية في العالم، تمكنت منهجية إعادة التعلم من تحسين مستويات الرضا العام للمهنيين، الذين أكملوا دراساتهم، فيما يتعلق بمؤشرات الجودة لأفضل جامعة عبر الإنترنت في البلدان الناطقة بالإسبانية (جامعة كولومبيا).

من خلال هذه المنهجية، قمنا بتدريب أكثر من 65000 أخصائيّ علاج طبيعّي وأخصائي حركة بنجاح غير مسبوقة، في جميع التخصصات السريرية بغض النظر عن عبء التدريب اليدوي والعملي. تم تطوير منهجيتنا التربوية في بيئة شديدة المتطلبات، مع طلاب جامعيين يتمتعون بمظهر اجتماعي واقتصادي مرتفع ومتوسط عمر يبلغ 43.5 عاماً.

ستتيح لك منهجية إعادة التعلم والمعروفة بـ *Relearning*، التعلم بجهد أقل ومزيد من الأداء، وإشراكك بشكل أكبر في تدريبيك، وتنمية الروح النقدية لديك، وكذلك قدرتك على الدفاع عن الحجج والآراء المتباينة: إنها معادلة واضحة للنجاح.

في برنامجنا، التعلم ليس عملية خطية، ولكنه يحدث في شكل لولبي (نتعلّم ثم نطرح ماتعلمناه جانباً فننساه ثم نعيد تعلمه). لذلك، نقوم بدمج كل عنصر من هذه العناصر بشكل مركزي. النتيجة الإجمالية التي حصل عليها نظامنا للتعلم هي 8.01، وفقاً لأعلى المعايير الدولية.



يقدم هذا البرنامج أفضل المواد التعليمية المُعدَّة بعناية للمهنيين:

المواد الدراسية



يتم إنشاء جميع محتويات التدريس من قبل المتخصصين الذين سيقومون بتدريس البرنامج الجامعي، وتحديداً من أجله، بحيث يكون التطوير التعليمي محدداً وملموهاً حقاً.

ثم يتم تطبيق هذه المحتويات على التنسيق السمعي البصري الذي سيخلق منهج جامعة TECH في العمل عبر الإنترنت. كل هذا بأحدث التقنيات التي تقدم أجزاء عالية الجودة في كل مادة من المواد التي يتم توفيرها للطلاب.

أحدث تقنيات وإجراءات العلاج الطبيعي المعروضة في الفيديوهات



تقدم TECH للطلاب أحدث التقنيات وأحدث التطورات التعليمية والتقنيات الرائدة في الوقت الراهن في مجال العلاج الطبيعي والحركة. كل هذا، بصيغة المتحدث، بأقصى درجات الصرامة، موضحاً ومفصلاً للمساهمة في استيعاب وفهم الطالب. وأفضل ما في الأمر أنه يمكنك مشاهدتها عدة مرات كما تريد.

ملخصات تفاعلية

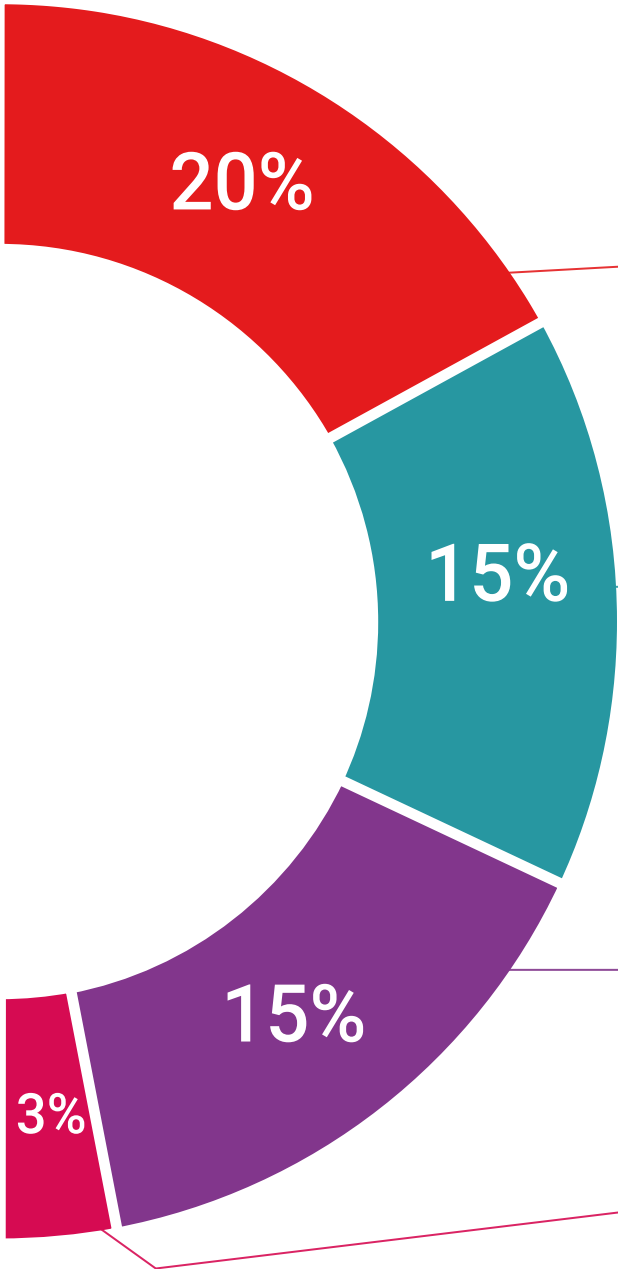


يقدم فريق جامعة TECH المحتويات بطريقة جذابة وديناميكية في أقراص الوسائط المتعددة التي تشمل الملفات الصوتية والفيديوهات والصور والرسوم البيانية والخرائط المفاهيمية من أجل تعزيز المعرفة. اعترفت شركة مايكروسوفت بهذا النظام الفريد لتقديم محتوى الوسائط المتعددة على أنه "قصة نجاح أوروبية".

قراءات تكميلية



المقالات الحديثة، ووثائق اعتمدت بتوافق الآراء، والأدلة الدولية.. من بين آخرين. في مكتبة جامعة TECH الافتراضية، سيتمكن الطالب من الوصول إلى كل ما يحتاجه لإكمال تدريبه.





تحليل الحالات التي تم إعدادها من قبل الخبراء وإرشاد منهم

يجب أن يكون التعلم الفعال بالضرورة سياقياً. لذلك، تقدم TECH تطوير حالات واقعية يقوم فيها الخبير بإرشاد الطالب من خلال تنمية الانتباه وحل المواقف المختلفة: طريقة واضحة ومباشرة لتحقيق أعلى درجة من الفهم.



الاختبار وإعادة الاختبار

يتم بشكل دوري تقييم وإعادة تقييم معرفة الطالب في جميع مراحل البرنامج، من خلال الأنشطة والتدريبات التقييمية وذاتية التقييم: حتى يتمكن من التحقق من كيفية تحقيق أهدافه.



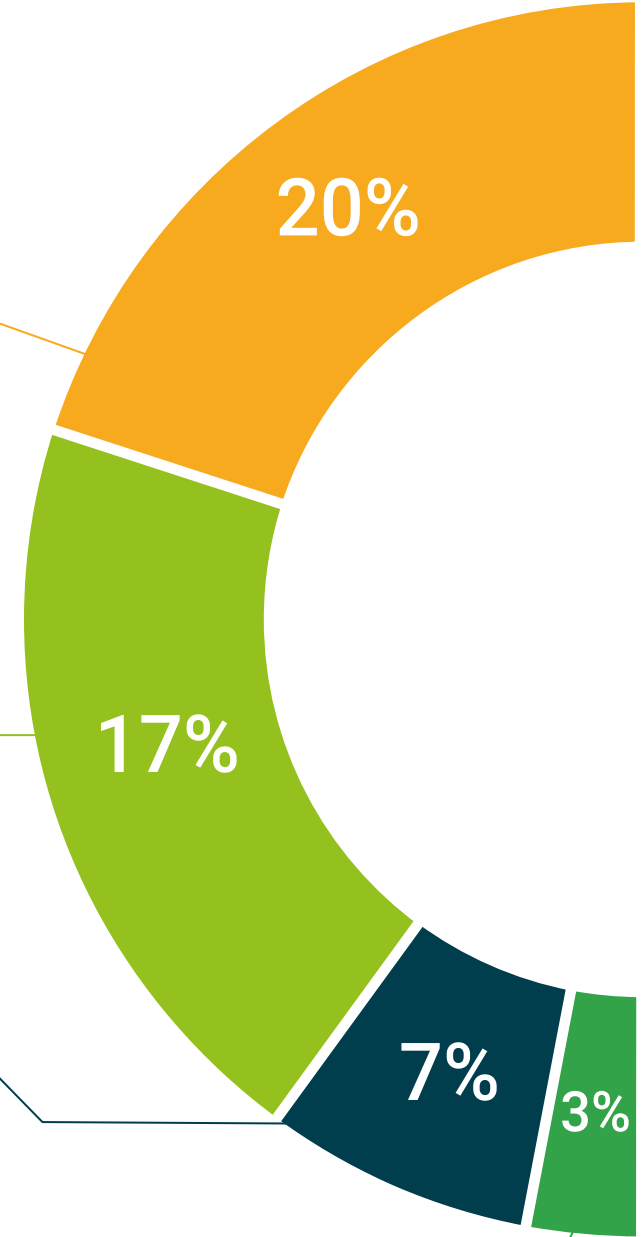
المحاضرات الرئيسية

هناك أدلة علمية على فائدة المراقبة بواسطة الخبراء كطرف ثالث في عملية التعلم. إن مفهوم ما يسمى *Learning from an Expert* أو التعلم من خبير يقوي المعرفة والذاكرة، ويولد الثقة في القرارات الصعبة في المستقبل.



إرشادات توجيهية سريعة للعمل

تقدم جامعة TECH المحتويات الأكثر صلة بالمحاضرة الجامعية في شكل أوراق عمل أو إرشادات توجيهية سريعة للعمل. إنها طريقة موجزة وعملية وفعالة لمساعدة الطلاب على التقدم في تعلمهم.



المؤهل العلمي

تضمن المحاضرة الجامعية في العلاج الطبيعي في الرعاية المبكرة، بالإضافة إلى التدريب الأكثر دقة وتحديثاً، الوصول إلى مؤهل المحاضرة الجامعية الصادر عن TECH الجامعة التكنولوجية.



اجتاز هذا البرنامج بنجاح واحصل على شهادتك الجامعية
دون الحاجة إلى سفر أو القيام بأية إجراءات مرهقة"



بالإضافة إلى المؤهل، ستتمكن من الحصول على شهادة تشير لمحتوى البرنامج الذي قمت بدراسته. للقيام بذلك، يجب عليك الاتصال بمرشدك الأكاديمي، الذي سيوفر لك جميع المعلومات اللازمة.

المؤهل العلمي: ماجستير نصف حضوري في العلاج الطبيعي في الرعاية المبكرة

طريقة الدراسة: نصف حضورية (عبر الإنترنت + الممارسة السريرية)

مدة الدراسة: 12 شهر

يحتوي الماجستير النصف حضوري في العلاج الطبيعي في الرعاية المبكرة على البرنامج الأكثر اكتمالا وحدائثا على الساحة المهنية والأكاديمية

بعد اجتياز الطالب للتقييمات، سوف يتلقى عن طريق البريد العادي* مصحوب بعلم وصول مؤهل برنامج الماجستير النصف حضوري ذا الصلة الصادر عن TECH الجامعة التكنولوجية.

التوزيع العام للخطة الدراسية		التوزيع العام للخطة الدراسية	
الدرجة	المادة	نوع المادة	عدد الساعات
1*	الزينة المبكرة	إلزامي	1500
1*	المطور الطبيعي والمرضى للطفل	إلزامي	0
1*	المرض في مرحلة الطفولة	إلزامي	120
1*	الشلل الدماغي الطفلي (PCT) ومشتقاته	إلزامي	0
1*	التقدم في عمر الأطفال في الشغل	إلزامي	0
1*	التفسير في طب الأطفال	إلزامي	0
1*	التفسير والتدخل المعالج في التوحد	إلزامي	0
1*	الفتح الطبيعي للجهاز التنفسي في الأطفال	إلزامي	0
1*	الفتح الطبيعي في الرعاية المبكرة	إلزامي	0
1*	أفاق جديدة في الرعاية المبكرة	إلزامي	0

tech | الجامعة التكنولوجية

Tere Guevara Navarro
أ.د. / رئيسة الجامعة

tech | الجامعة التكنولوجية

شهادة تخرج
هذه الشهادة منوطة إلى

المواطن/المواطنة مع وثيقة تحقيق شخصية رقم

للاجتياز/للاجتيازها بنجاح والحصول على برنامج

ماجستير نصف حضوري

في

العلاج الطبيعي في الرعاية المبكرة

وهي شهادة خاصة من هذه الجامعة موافقة لـ 1620 ساعة، مع تاريخ بدء يوم/شهر/ سنة وتاريخ انتهاء يوم/شهر/سنة

تيك مؤسسة خاصة للتعليم العالي معتمدة من وزارة التعليم العام منذ 28 يونيو 2018

في تاريخ 17 يونيو 2020

Tere Guevara Navarro
أ.د. / رئيسة الجامعة

يحب أن يكون هذا المؤهل الخاص محتويًا دائمًا بالوسائل التكنولوجية الصادر عن السلطات المختصة بالاعتماد المرغوبة المهنية في كل بلد

AFWORLD38 tech@unite.com/verificafes | الرقم البريدي الخاص بجامعة

tech الجامعة
التيكنولوجية

ماجستير نصف حضوري العلاج الطبيعي في الرعاية المبكرة

طريقة التدريس: نصف حضوريًا (عبر الإنترنت + الممارسة السريرية)

مدة الدراسة: 12 شهر

المؤهل الجامعي من: TECH الجامعة التكنولوجية

ماجستير نصف حضوري العلاج الطبيعي في الرعاية المبكرة

