

Universitätskurs

Anwendungen der Künstlichen
Intelligenz und IoT in der Telemedizin

Universitätskurs

Anwendungen der Künstlichen Intelligenz und IoT in der Telemedizin

- » Modalität: online
- » Dauer: **6 Wochen**
- » Qualifizierung: TECH Technologische Universität
- » Aufwand: 16 Std./Woche
- » Zeitplan: in Ihrem eigenen Tempo
- » Prüfungen: online

Internetzugang: www.techtute.com/de/physiotherapie/universitatskurs/anwendungen-kunstliche-intelligenz-iot-telemedizin

Index

01

Präsentation

Seite 4

02

Ziele

Seite 8

03

Kursleitung

Seite 12

04

Struktur und Inhalt

Seite 16

05

Methodik

Seite 20

06

Qualifizierung

Seite 28

01

Präsentation

Begriffe wie Künstliche Intelligenz (KI) oder das Internet der Dinge (IoT) sind im Alltag immer häufiger zu hören. Der natürliche Trend zur Digitalisierung ist eine Tatsache, die in der Physiotherapie zunehmend präsent ist. Es werden zum Teil große Datenmengen verarbeitet, was neue Hilfsmittel für die Verwaltung und korrekte Nutzung dieser Daten erforderlich macht. Bei TECH werden die wichtigsten Probleme der E-Health und der Telemedizin ausgewertet, und TECH geht mit der Schaffung dieses Studiengangs noch einen Schritt weiter. Der Universitätskurs behandelt die Grundlagen der E-Health-Plattform und die Überwachung von Patienten mit eingeschränkter Mobilität. Und das alles in einem bequemen Online-Modus, in dem die Studenten ihr Studienpensum nach ihren eigenen Bedürfnissen gestalten können.





“

*Verbessern Sie die Behandlung
und Prävention von
Verletzungen mithilfe der KI”*

Wenn von Physiotherapeuten und der Anwendung von KI die Rede ist, denkt man in der Gesellschaft meist an die Behandlung von Sportlern oder Verletzungen bei der Elite, und es wird nicht realisiert, dass diese Technologie heute für alle und für jeden verfügbar ist. Ziel dieses Programms ist es, Physiotherapeuten mit den Mitteln auszustatten, die sie in die Lage versetzen, das Beste aus der Telemedizin oder dem Internet der Dinge zu machen und so eine bessere Patientenversorgung zu gewährleisten, ohne zu vergessen, dass der Schwerpunkt der E-Health bei den Patienten selbst liegt.

Dieser Universitätskurs befasst sich auch mit dem Datenschutz der Nutzer und untersucht den Einsatz der GPU-Beschleunigung, um große Datenmengen zu bewältigen und Ergebnisse in Rekordzeit zu erzielen, was ein frühzeitiges Handeln ermöglicht. Auf diese Weise kann der Student auch die aktuellsten Anwendungen von Algorithmen der Künstlichen Intelligenz für die Bildverarbeitung analysieren.

Über den virtuellen Campus können die Studenten ihre Fragen schnell und effizient klären. Stets online, können sie diese Qualifizierung problemlos mit ihren persönlichen oder beruflichen Aktivitäten verbinden, da sie rund um die Uhr auf die Ressourcen zugreifen und sie für die Offline-Nutzung herunterladen können.

Dieser **Universitätskurs in Anwendungen der Künstlichen Intelligenz und IoT in der Telemedizin** enthält das vollständigste und aktuellste wissenschaftliche Programm auf dem Markt. Die wichtigsten Merkmale sind:

- ♦ Die Entwicklung von Fallstudien, die von Experten in Anwendungen von Künstlicher Intelligenz und IoT in der Telemedizin präsentiert werden
- ♦ Der anschauliche, schematische und äußerst praxisnahe Inhalt vermittelt alle für die berufliche Praxis unverzichtbaren wissenschaftlichen und praktischen Informationen
- ♦ Die praktischen Übungen, bei denen der Selbstbewertungsprozess zur Verbesserung des Lernens durchgeführt werden kann
- ♦ Sein besonderer Schwerpunkt liegt auf innovativen Methoden
- ♦ Theoretische Vorträge, Fragen an den Experten, Diskussionsforen zu kontroversen Themen und individuelle Reflexionsarbeit
- ♦ Die Verfügbarkeit des Zugriffs auf die Inhalte von jedem festen oder tragbaren Gerät mit Internetanschluss



Schreiben Sie sich in ein hochkarätiges Programm mit den besten Fachleuten ein, das Sie auf die Gesellschaft der Gegenwart und der Zukunft vorbereitet".

“

Mit diesem Programm werden Sie Ihre Karriere dank der Künstlichen Intelligenz in nur 150 Stunden entscheidend voranbringen”

Zu den Dozenten des Programms gehören Fachleute aus der Branche, die ihre Erfahrungen aus ihrer Arbeit in diese Weiterbildung einbringen, sowie anerkannte Spezialisten aus führenden Unternehmen und renommierten Universitäten.

Die multimedialen Inhalte, die mit der neuesten Bildungstechnologie entwickelt wurden, werden der Fachkraft ein situierendes und kontextbezogenes Lernen ermöglichen, d. h. eine simulierte Umgebung, die eine immersive Fortbildung bietet, die auf die Ausführung von realen Situationen ausgerichtet ist.

Das Konzept dieses Programms konzentriert sich auf problemorientiertes Lernen, bei dem die Fachkraft versuchen muss, die verschiedenen Situationen aus der beruflichen Praxis zu lösen, die während des gesamten Studiengangs gestellt werden. Zu diesem Zweck wird sie von einem innovativen interaktiven Videosystem unterstützt, das von renommierten Experten entwickelt wurde.

Informieren Sie sich über die besten physiotherapeutischen Strategien durch Telemedizin.

Studieren Sie Prävention und Überwachung in Echtzeit mit den dynamischsten Lehrmaterialien.



02 Ziele

Das Ziel dieses Universitätskurses in Anwendungen der Künstlichen Intelligenz und IoT in der Telemedizin ist es, dass die Studenten dank des umfassenden Wissens, das TECH bietet, einen Aufschwung in ihrer beruflichen Laufbahn erfahren. Ziel ist es also, dass alle Physiotherapeuten, die an diesem Programm teilnehmen, fortgeschrittene Fähigkeiten im Bereich der Nanoroboter oder der Verarbeitung von natürlicher Sprache erwerben, die ihre Karriere um einen differenzierten und fortschrittlichen Aspekt erweitern werden.



“

Erreichen Sie die Ziele und schlagen Sie Kommunikationsprotokolle in verschiedenen Bereichen des Gesundheitswesens vor”



Allgemeine Ziele

- ◆ Entwickeln von Schlüsselkonzepten der Medizin, die als Grundlage für das Verständnis der klinischen Medizin dienen
- ◆ Bestimmen der wichtigsten Krankheiten, die den menschlichen Körper betreffen, klassifiziert nach Apparat oder System, wobei jedes Modul in eine klare Gliederung von Pathophysiologie, Diagnose und Behandlung gegliedert wird
- ◆ Bestimmen, wie man Metriken und Tools für das Gesundheitsmanagement ableiten kann
- ◆ Entwickeln von Grundlagen der wissenschaftlichen Methodik in der Grundlagenforschung und der translationalen Forschung
- ◆ Untersuchen der ethischen Grundsätze und bewährten Praktiken für die verschiedenen Arten der gesundheitswissenschaftlichen Forschung
- ◆ Identifizieren und Entwickeln der Mittel zur Finanzierung, Bewertung und Verbreitung wissenschaftlicher Forschung
- ◆ Identifizieren der realen klinischen Anwendungen der verschiedenen Techniken
- ◆ Entwickeln der Schlüsselkonzepte der Computerwissenschaft und -theorie
- ◆ Ermitteln der Anwendungen von Berechnungen und ihrer Bedeutung für die Bioinformatik
- ◆ Bereitstellen der notwendigen Ressourcen, um die Studenten in die praktische Anwendung der Konzepte des Moduls einzuführen
- ◆ Entwickeln der grundlegenden Konzepte von Datenbanken
- ◆ Festlegen der Bedeutung von medizinischen Datenbanken
- ◆ Vertiefen der wichtigsten Techniken in der Forschung
- ◆ Erkennen der Möglichkeiten, die das IoT im Bereich E-Health bietet
- ◆ Vermitteln von Fachwissen über die Technologien und Methoden, die bei der Konzeption, Entwicklung und Bewertung von telemedizinischen Systemen eingesetzt werden
- ◆ Bestimmen der verschiedenen Arten und Anwendungen der Telemedizin
- ◆ Vertiefen in die gängigsten ethischen Aspekte und rechtlichen Rahmenbedingungen der Telemedizin
- ◆ Analysieren des Einsatzes von medizinischen Geräten
- ◆ Entwickeln der Schlüsselkonzepte von Unternehmertum und Innovation im Bereich E-Health
- ◆ Bestimmen, was ein Geschäftsmodell ist und welche Arten von Geschäftsmodellen es gibt
- ◆ Sammeln von Erfolgsgeschichten im Bereich E-Health und zu vermeidende Fehler
- ◆ Anwenden des erworbenen Wissens auf die eigene Geschäftsidee

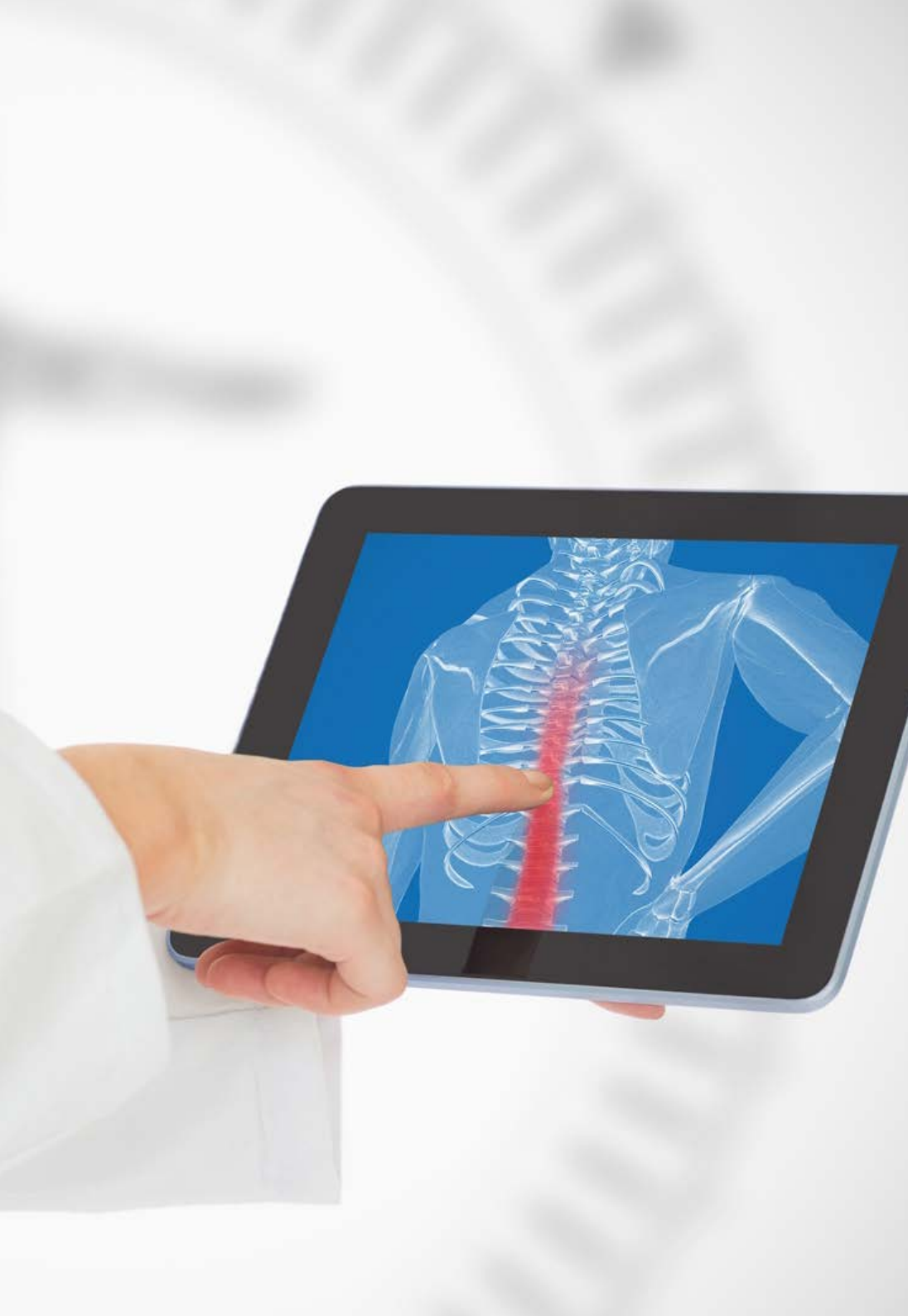


Spezifische Ziele

- ◆ Vorschlagen von Kommunikationsprotokollen in verschiedenen Szenarien im Gesundheitsbereich
- ◆ Analysieren der IoT-Kommunikation und ihrer Anwendungsbereiche im Bereich E-Health
- ◆ Begründen der Komplexität von Modellen der künstlichen Intelligenz in Anwendungen des Gesundheitswesens
- ◆ Identifizieren der Optimierung durch Parallelisierung in GPU-beschleunigten Anwendungen und deren Anwendung im Gesundheitssektor
- ◆ Vorstellen aller Cloud-Technologien, die für die Entwicklung von E-Health- und IoT-Produkten zur Verfügung stehen, sowohl in Bezug auf die Datenverarbeitung als auch auf die Kommunikation



Nutzen Sie alle verfügbaren Cloud-Technologien, um Ihre Patientenversorgung praktischer zu gestalten"



03

Kursleitung

Bei TECH ist Spitzenleistung eine unumstößliche Maxime. Aus diesem Grund beschäftigt sie erfahrene Fachleute auf hohem Niveau, um ihren Studenten eine erstklassige Fortbildung und solide Kenntnisse im Bereich der Physiotherapie zu bieten. Dieser Universitätskurs verfügt über qualifizierte Fachleute, die den Studenten in die Lage versetzen, E-Health-Plattformen, die angebotenen Ressourcen oder die Parallelisierung von Programmen zu verwalten, immer unter Berücksichtigung der Ethik für KI im Bereich der Medizin. Auf diese Weise bereitet TECH die Studenten auf die Physiotherapie der Zukunft vor.





“

*Bringen Sie Ihre Karriere in der
Physiotherapie mit den Erkenntnissen von
KI- und IoT-Experten auf ein neues Niveau”*

Leitung



Fr. Sirera Pérez, Ángela

- ♦ Biomedizinische Ingenieurin, Expertin für Nuklearmedizin und Design von Exoskeletten
- ♦ Designerin spezifischer Teile für den 3D-Druck bei Technadi
- ♦ Technikerin im Bereich Nuklearmedizin des Universitätskrankenhauses von Navarra
- ♦ Hochschulabschluss in Biomedizintechnik an der Universität von Navarra
- ♦ MBA und Führungskraft in Unternehmen der Medizin- und Gesundheitstechnologie

Professoren

Fr. Muñoz Gutiérrez, Rebeca

- ♦ Data Scientist bei INDITEX
- ♦ Firmware Engineer bei Clue Technologies
- ♦ Hochschulabschluss in Gesundheitstechnik mit Spezialisierung auf Biomedizintechnik von der Universität von Málaga und der Universität von Sevilla
- ♦ Masterstudiengang in Intelligente Avionik von Clue Technologies in Zusammenarbeit mit der Universität von Málaga
- ♦ NVIDIA: Fundamentals of Accelerated Computing with CUDA C/C++
- ♦ NVIDIA: Accelerating CUDA C++ Applications with Multiple GPUs



04

Struktur und Inhalt

Dieser Lehrplan wurde entwickelt, um die Bedürfnisse der Physiotherapie in Bezug auf Künstliche Intelligenz und IoT, hauptsächlich in der Telemedizin, zu erfüllen. Als Antwort auf die Anforderungen des höchsten beruflichen Niveaus hat das Dozententeam dieses Universitätskurses einen Lehrplan erstellt, der Aspekte wie die Fernanalyse von Ergebnissen, die Überwachung von Patienten mit eingeschränkter Mobilität oder Algorithmen der Künstlichen Intelligenz für die Bildverarbeitung in den Vordergrund stellt. All dies wird durch die Hinzuziehung von dynamischen interaktiven Schemata, Videos oder Fallstudien erreicht.





“

*TECH ermöglicht es Ihnen, Ihr Wissen
auf flexible Weise online zu vertiefen,
immer angepasst an Ihre Bedürfnisse”*

Modul 1. Anwendungen von künstlicher Intelligenz und dem Internet der Dinge (IoT) in der Telemedizin

- 1.1. Plattform für E-Health. Personalisierung des Gesundheitswesens
 - 1.1.1. Plattform für E-Health
 - 1.1.2. Ressourcen für eine Plattform für E-Health
 - 1.1.3. Programm „Digitales Europa“. Digital Europe-4-Health und Horizont Europa
- 1.2. Künstliche Intelligenz im Gesundheitswesen I: neue Lösungen in Softwareanwendungen
 - 1.2.1. Fernanalyse von Ergebnissen
 - 1.2.2. Chatbox
 - 1.2.3. Prävention und Echtzeit-Überwachung
 - 1.2.4. Vorbeugende und personalisierte Medizin im Bereich der Onkologie
- 1.3. Künstliche Intelligenz im Gesundheitswesen II: Überwachung und ethische Herausforderungen
 - 1.3.1. Monitoring von Patienten mit verminderter Mobilität
 - 1.3.2. Monitoring des Herzens, Diabetes, Asthma
 - 1.3.3. Gesundheits- und Wellness-Apps
 - 1.3.3.1. Herzfrequenz-Messgeräte
 - 1.3.3.2. Blutdruckmessgeräte
 - 1.3.4. Ethik für KI im medizinischen Bereich. Datenschutz
- 1.4. Algorithmen der künstlichen Intelligenz für die Bildverarbeitung
 - 1.4.1. Algorithmen der künstlichen Intelligenz für die Bildbehandlung
 - 1.4.2. Bilddiagnose und Monitoring in der Telemedizin
 - 1.4.2.1. Melanom-Diagnose
 - 1.4.3. Beschränkungen und Herausforderungen der Bildverarbeitung in der Telemedizin
- 1.5. Anwendungen der Grafikprozessor-Beschleunigung (GPU) in der Medizin
 - 1.5.1. Parallelisierung von Programmen
 - 1.5.2. GPU-Betrieb
 - 1.5.3. GPU-Beschleunigungsanwendungen in der Medizin
- 1.6. Verarbeitung natürlicher Sprache (NLP) in der Telemedizin
 - 1.6.1. Medizinische Textverarbeitung. Methodik
 - 1.6.2. Natürliche Sprachverarbeitung in Therapie und Krankenakten
 - 1.6.3. Beschränkungen und Herausforderungen der natürlichen Sprachverarbeitung in der Telemedizin





- 1.7. Das Internet der Dinge (IoT) in der Telemedizin. Anwendungen
 - 1.7.1. Überwachung der Vitalparameter. Weareables
 - 1.7.1.1. Blutdruck, Temperatur, Herzfrequenz
 - 1.7.2. IoT und Cloud-Technologie
 - 1.7.2.1. Datenübertragung in die Cloud
 - 1.7.3. Selbstbedienungs-Terminals
- 1.8. IoT in der Patientenüberwachung und -pflege
 - 1.8.1. IoT-Anwendungen zur Erkennung von Notfällen
 - 1.8.2. Das Internet der Dinge in der Patientenrehabilitation
 - 1.8.3. Unterstützung durch künstliche Intelligenz bei der Erkennung und Rettung von Verletzten
- 1.9. Nanorobots. Typologie
 - 1.9.1. Nanotechnologie
 - 1.9.2. Typen von Nano-Robotern
 - 1.9.2.1. Assembler. Anwendungen
 - 1.9.2.2. Selbstreplikatoren. Anwendungen
- 1.10. Künstliche Intelligenz bei der Kontrolle von COVID-19
 - 1.10.1. COVID-19 und Telemedizin
 - 1.10.2. Management und Kommunikation von Entwicklungen und Ausbrüchen
 - 1.10.3. Ausbruchsvorhersage mit künstlicher Intelligenz

“ *Dieses Programm, das von den besten Fachleuten entwickelt wurde, macht Sie zu einem qualifizierten Physiotherapeuten dank der innovativen Methodik von TECH: Relearning* ”

05 Methodik

Dieses Fortbildungsprogramm bietet eine andere Art des Lernens. Unsere Methodik wird durch eine zyklische Lernmethode entwickelt: **das Relearning**. Dieses Lehrsystem wird z. B. an den renommiertesten medizinischen Fakultäten der Welt angewandt und wird von wichtigen Publikationen wie dem **New England Journal of Medicine** als eines der effektivsten angesehen.



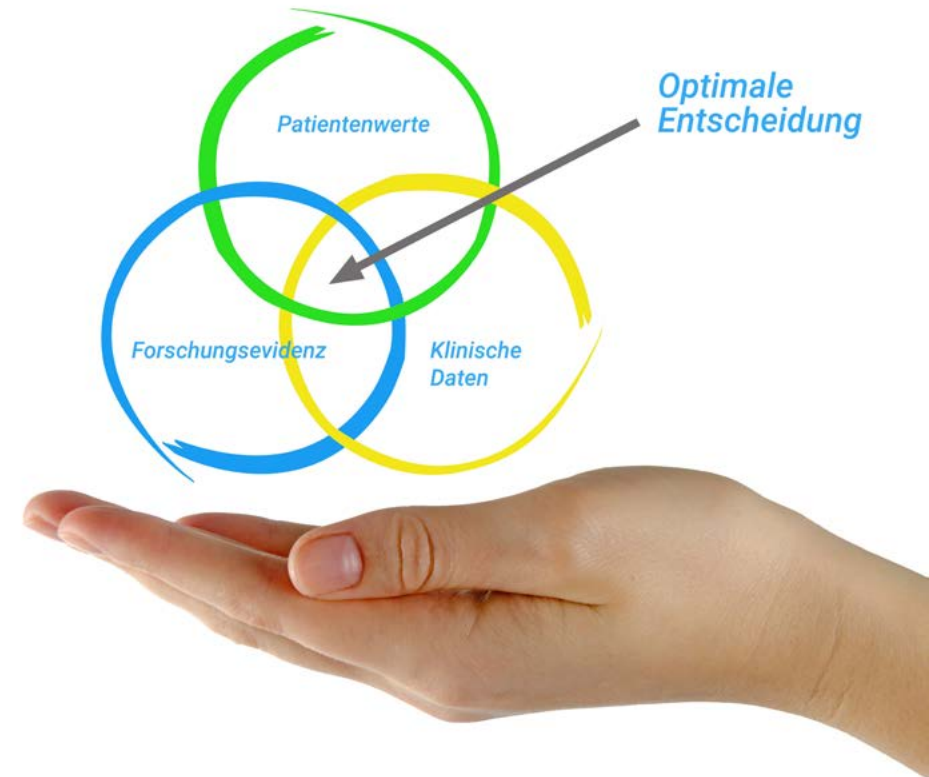
“

Entdecken Sie Relearning, ein System, das das herkömmliche lineare Lernen hinter sich lässt und Sie durch zyklische Lehrsysteme führt: eine Art des Lernens, die sich als äußerst effektiv erwiesen hat, insbesondere in Fächern, die Auswendiglernen erfordern"

Bei TECH verwenden wir die Fallmethode

Was sollte eine Fachkraft in einer bestimmten Situation tun? Während des gesamten Programms werden die Studenten mit mehreren simulierten klinischen Fällen konfrontiert, die auf realen Patienten basieren und in denen sie Untersuchungen durchführen, Hypothesen aufstellen und schließlich die Situation lösen müssen. Es gibt zahlreiche wissenschaftliche Belege für die Wirksamkeit der Methode. Die Physiotherapeuten/ Kinesiologen lernen mit der Zeit besser, schneller und nachhaltiger.

Mit TECH werden Sie eine Art des Lernens erleben, die an den Grundlagen der traditionellen Universitäten auf der ganzen Welt rüttelt.



Nach Dr. Gérvas ist der klinische Fall die kommentierte Darstellung eines Patienten oder einer Gruppe von Patienten, die zu einem „Fall“ wird, einem Beispiel oder Modell, das eine besondere klinische Komponente veranschaulicht, sei es wegen seiner Lehrkraft oder wegen seiner Einzigartigkeit oder Seltenheit. Es ist wichtig, dass der Fall auf dem aktuellen Berufsleben basiert und versucht, die realen Bedingungen in der beruflichen Praxis der Physiotherapie nachzustellen.

“

Wussten Sie, dass diese Methode im Jahr 1912 in Harvard, für Jurastudenten entwickelt wurde? Die Fallmethode bestand darin, ihnen reale komplexe Situationen zu präsentieren, in denen sie Entscheidungen treffen und begründen mussten, wie sie diese lösen könnten. Sie wurde 1924 als Standardlehrmethode in Harvard etabliert“

Die Wirksamkeit der Methode wird durch vier Schlüsselergebnisse belegt:

1. Physiotherapeuten/Kinesiologen, die diese Methode anwenden, nehmen nicht nur Konzepte auf, sondern entwickeln auch ihre geistigen Fähigkeiten durch Übungen, die die Bewertung realer Situationen und die Anwendung von Wissen beinhalten.
2. Das Lernen basiert auf praktischen Fertigkeiten, die es den Physiotherapeuten/Kinesiologen ermöglichen, sich besser in die reale Welt zu integrieren.
3. Eine einfachere und effizientere Aufnahme von Ideen und Konzepten wird durch die Verwendung von Situationen erreicht, die aus der Realität entstanden sind.
4. Das Gefühl der Effizienz der investierten Anstrengung wird zu einem sehr wichtigen Anreiz für die Studenten, was sich in einem größeren Interesse am Lernen und einer Steigerung der Zeit, die für die Arbeit am Kurs aufgewendet wird, niederschlägt.



Relearning Methodology

TECH kombiniert die Methodik der Fallstudien effektiv mit einem 100%igen Online-Lernsystem, das auf Wiederholung basiert und in jeder Lektion 8 verschiedene didaktische Elemente kombiniert.

Wir ergänzen die Fallstudie mit der besten 100%igen Online-Lehrmethode: Relearning.



Der Physiotherapeut/Kinesiologe lernt durch reale Fälle und die Bewältigung komplexer Situationen in simulierten Lernumgebungen. Diese Simulationen werden mit modernster Software entwickelt, die ein immersives Lernen ermöglicht.

Die Relearning-Methode, die an der Spitze der weltweiten Pädagogik steht, hat es geschafft, die Gesamtzufriedenheit der Fachleute, die ihr Studium abgeschlossen haben, im Hinblick auf die Qualitätsindikatoren der besten spanischsprachigen Online-Universität (Columbia University) zu verbessern.

Mit dieser Methodik wurden mehr als 65.000 Physiotherapeuten/Kinesiologen mit beispiellosem Erfolg in allen klinischen Fachbereichen fortgebildet, unabhängig von der praktischen Belastung. Unsere Lehrmethodik wurde in einem sehr anspruchsvollen Umfeld entwickelt, mit einer Studentenschaft, die ein hohes sozioökonomisches Profil und ein Durchschnittsalter von 43,5 Jahren aufweist.

Das Relearning ermöglicht es Ihnen, mit weniger Aufwand und mehr Leistung zu lernen, sich mehr auf Ihre Spezialisierung einzulassen, einen kritischen Geist zu entwickeln, Argumente zu verteidigen und Meinungen zu kontrastieren: eine direkte Gleichung zum Erfolg.

In unserem Programm ist das Lernen kein linearer Prozess, sondern erfolgt in einer Spirale (lernen, verlernen, vergessen und neu lernen). Daher wird jedes dieser Elemente konzentrisch kombiniert.

Die Gesamtnote unseres Lernsystems beträgt 8,01 und entspricht den höchsten internationalen Standards.



Dieses Programm bietet die besten Lehrmaterialien, die sorgfältig für Fachleute aufbereitet sind:



Studienmaterial

Alle didaktischen Inhalte werden von den Fachleuten, die das Hochschulprogramm unterrichten werden, speziell für dieses Programm erstellt, so dass die didaktische Entwicklung wirklich spezifisch und konkret ist.

Diese Inhalte werden dann auf das audiovisuelle Format angewendet, um die Online-Arbeitsmethode von TECH zu schaffen. All dies mit den neuesten Techniken, die in jedem einzelnen der Materialien, die dem Studenten zur Verfügung gestellt werden, qualitativ hochwertige Elemente bieten.



Physiotherapeutische Techniken und Verfahren auf Video

TECH bringt dem Studenten die neuesten Techniken, die neuesten pädagogischen Fortschritte und die aktuellsten physiotherapeutischen/kinesiologischen Techniken und Verfahren näher. All dies in der ersten Person, mit äußerster Präzision, erklärt und detailliert, um zur Assimilation und zum Verständnis des Studenten beizutragen. Und das Beste ist, dass Sie sie so oft anschauen können, wie Sie wollen.



Interaktive Zusammenfassungen

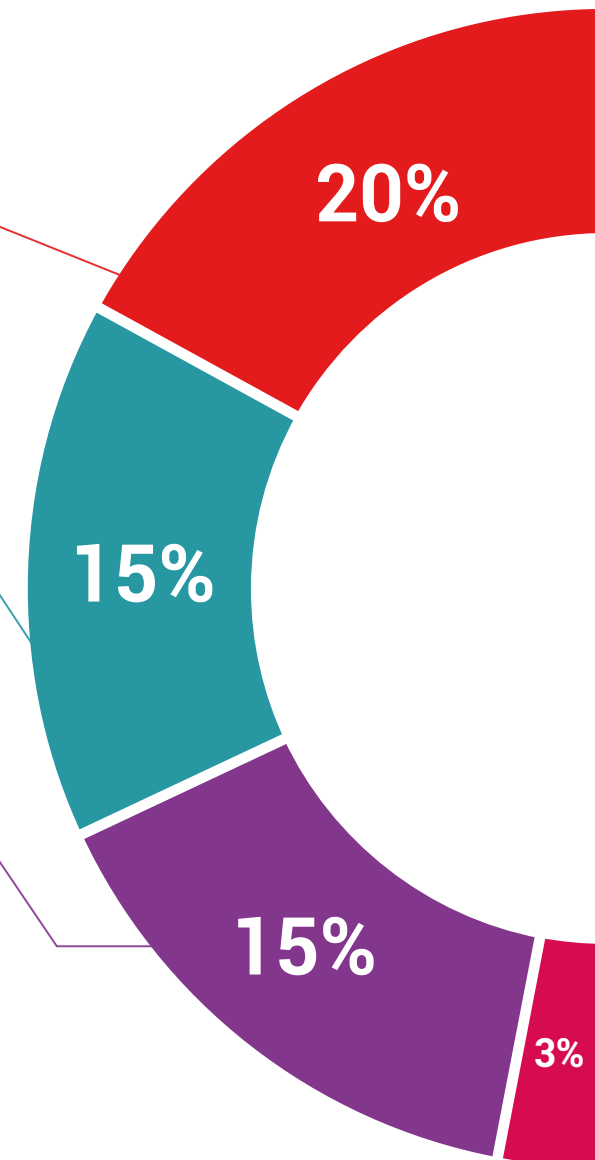
Das TECH-Team präsentiert die Inhalte auf attraktive und dynamische Weise in multimedialen Pillen, die Audios, Videos, Bilder, Diagramme und konzeptionelle Karten enthalten, um das Wissen zu vertiefen.

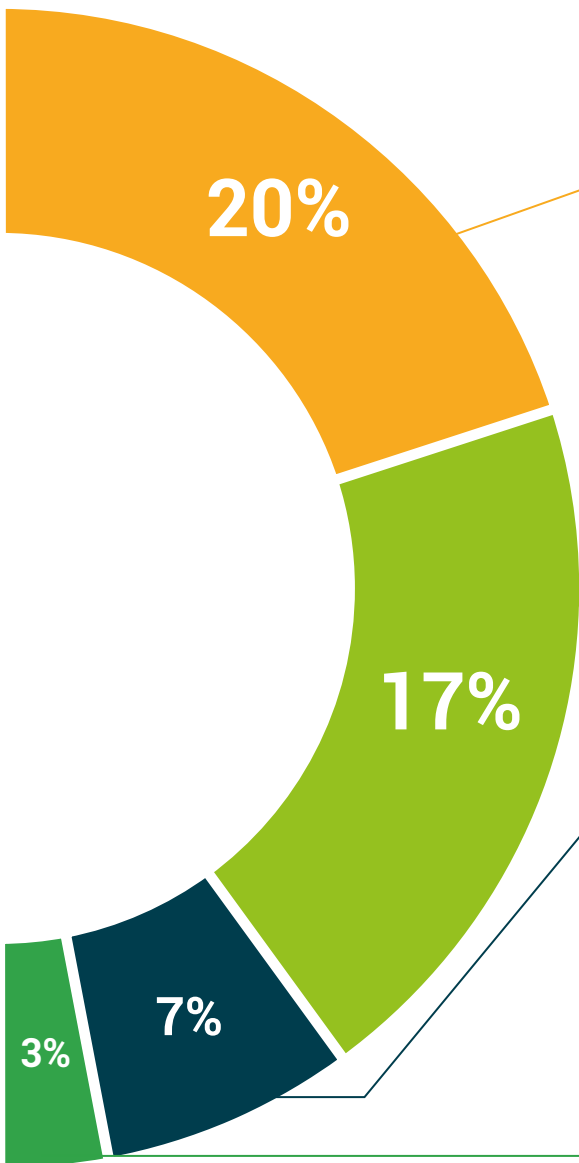
Dieses einzigartige System für die Präsentation multimedialer Inhalte wurde von Microsoft als "Europäische Erfolgsgeschichte" ausgezeichnet.



Weitere Lektüren

Aktuelle Artikel, Konsensdokumente und internationale Leitfäden, u. a. In der virtuellen Bibliothek von TECH hat der Student Zugang zu allem, was er für seine Fortbildung benötigt.





Von Experten entwickelte und geleitete Fallstudien

Effektives Lernen muss notwendigerweise kontextabhängig sein. Aus diesem Grund stellt TECH die Entwicklung von realen Fällen vor, in denen der Experte den Studenten durch die Entwicklung der Aufmerksamkeit und die Lösung verschiedener Situationen führt: ein klarer und direkter Weg, um den höchsten Grad an Verständnis zu erreichen.



Testing & Retesting

Die Kenntnisse des Studenten werden während des gesamten Programms regelmäßig durch Bewertungs- und Selbsteinschätzungsaktivitäten und -übungen beurteilt und neu bewertet, so dass der Student überprüfen kann, wie er seine Ziele erreicht.



Meisterklassen

Die Nützlichkeit der Expertenbeobachtung ist wissenschaftlich belegt. Das sogenannte Learning from an Expert festigt das Wissen und das Gedächtnis und schafft Vertrauen für zukünftige schwierige Entscheidungen.



Kurzanleitungen zum Vorgehen

TECH bietet die wichtigsten Inhalte des Kurses in Form von Arbeitsblättern oder Kurzanleitungen an. Ein synthetischer, praktischer und effektiver Weg, um dem Studenten zu helfen, in seinem Lernen voranzukommen.



06

Qualifizierung

Der Universitätskurs in Anwendungen der Künstlichen Intelligenz und IoT in der Telemedizin garantiert neben der präzisesten und aktuellsten Fortbildung auch den Zugang zu einem von der TECH Technologische Universität ausgestellten Diplom.



“

*Schließen Sie dieses Programm erfolgreich ab
und erhalten Sie Ihren Universitätsabschluss
ohne lästige Reisen oder Formalitäten”*

Dieser **Universitätskurs in Anwendungen der Künstlichen Intelligenz und IoT in der Telemedizin** enthält das vollständigste und aktuellste Programm auf dem Markt

Sobald der Student die Prüfungen bestanden hat, erhält er/sie per Post* mit Empfangsbestätigung das entsprechende Diplom, ausgestellt von der **TECH Technologischen Universität**.

Das von **TECH Technologische Universität** ausgestellte Diplom drückt die erworbene Qualifikation aus und entspricht den Anforderungen, die in der Regel von Stellenbörsen, Auswahlprüfungen und Berufsbildungsausschüssen verlangt werden.

Titel: **Universitätskurs in Anwendungen der Künstlichen Intelligenz und IoT in der Telemedizin**

Anzahl der offiziellen Arbeitsstunden: **150 Std.**



*Haager Apostille. Für den Fall, dass der Student die Haager Apostille für sein Papierdiplom beantragt, wird TECH EDUCATION die notwendigen Vorkehrungen treffen, um diese gegen eine zusätzliche Gebühr zu beschaffen.

zukunft

gesundheit vertrauen menschen
erziehung information tutoren
garantie akkreditierung unterricht
institutionen technologie lernen

gemeinschaft verpflichtung

persönliche betreuung innovation

wissen gegenwart qualität

online-Ausbildung

entwicklung institutionen

virtuelles Klassenzimmer

tech technologische
universität

Universitätskurs

Anwendungen der Künstlichen
Intelligenz und IoT in der Telemedizin

- » Modalität: online
- » Dauer: 6 Wochen
- » Qualifizierung: TECH Technologische Universität
- » Aufwand: 16 Std./Woche
- » Zeitplan: in Ihrem eigenen Tempo
- » Prüfungen: online

Universitätskurs

Anwendungen der Künstlichen Intelligenz und IoT in der Telemedizin

