



ماجستير خاص الاستشارات الغذائية في صيدلية المجتمع



مُعتمد من قِبَل:

tech الجامعة
التكنولوجية



الجامعة
التكنولوجية
tech

ماجستير خاص
الاستشارات الغذائية
في صيدلية المجتمع

« طريقة التدريس: أونلاين

« مدة الدراسة: 12 شهر

« المؤهل الجامعي من: TECH الجامعة التكنولوجية

« مواعيد الدراسة: وفقاً لوتيرتك الخاصة

« الامتحانات: أونلاين

رابط الدخول إلى الموقع الإلكتروني: www.techtitude.com/ae/pharmacy/professional-master-degree/professional-master-degree-nutritional-counseling-community-pharmacy

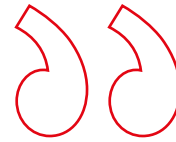
الفهرس

	02	01
	الأهداف	المقدمة
	صفحة 8	صفحة 4
05	04	03
الهيكل والمحتوى	هيكل الإدارة وأعضاء هيئة تدريس الدورة التدريبية	الكفاءات
صفحة 28	صفحة 18	صفحة 14
07	06	
المؤهل العلمي	المنهجية	
صفحة 42	صفحة 34	

المقدمة

اليوم، في معظم البلدان المتقدمة في جميع أنحاء العالم، تتطور الصيدلة المجتمعية نحو تقديم الخدمات الصيدلانية، حيث تطورت مهنة الصيدلة في السنوات الأخيرة نحو بيئة رعاية أكثر تركيزاً على المريض. لا شك أن هذا التحول هو نتيجة لتكيف الصيدلية المجتمعية مع مجتمع متغير، حيث وصلت الصحة العامة إلى مستويات عالية من الرقابة والسلامة، وتواجه تحديات جديدة يعتبر الصيدلي والوكيل الصحي والصيدلية المجتمعية موارد قريبة وفي متناول المستخدم.

حسّن معرفتك في مجال الاستشارات الغذائية في صيدلة المجتمع من خلال هذا البرنامج، حيث ستجد أفضل المواد التعليمية مع حالات سريرية حقيقية. تعرف على أحدث التطورات في التخصص هنا لتتمكن من تنفيذ ممارسات سريرية عالية الجودة"



يحتوي ماجستير خاص في الاستشارات الغذائية في صيدلية المجتمع على البرنامج العلمي الأكثر اكتمالاً وحدائثة في السوق. أبرز خصائصها هي:

- ♦ تطوير أكثر من 50 حالة سريرية يقدمها خبراء في الاستشارات الغذائية في الصيدلة المجتمع
- ♦ تجمع محتوياتها الرسومية والتخطيطية والعملية البارزة التي تم تصميمها بها، معلومات علمية ومعلومات صحية عن تلك التخصصات الأساسية للممارسة المهنية
- ♦ تحتوي على ممارسات عملية حيث يمكن إجراء عملية التقييم الذاتي لتحسين عملية التعلم
- ♦ نظام التعلم التفاعلي القائم على خوارزميات لاتخاذ القرار بشأن الحالات السريرية المثارة
- ♦ تركيزها الخاص على الطب القائم على الأدلة والمنهجيات البحثية في الاستشارات الغذائية في الصيدلة المجتمع
- ♦ كل هذا سيتم استكماله بدروس نظرية وأسئلة للخبراء ومنتديات مناقشة حول القضايا المثيرة للجدل وأعمال التفكير الفردية
- ♦ توفر المحتوى من أي جهاز ثابت أو محمول متصل بالإنترنت

تتعلق إحدى هذه الخدمات بمجال التغذية ووضع التوصيات الغذائية. هناك الآن أدلة كثيرة على أهمية التغذية السليمة للوقاية و/أو علاج الأمراض المزمنة، مثل أمراض القلب والأوعية الدموية وداء السكري من النوع الثاني والسرطان وغيرها، ومع تزايد عدد المكملات الغذائية المتاحة للمستخدمين، فمن الأهمية بمكان أن يكون لدى الصيادلة المجتمعيين التدريب اللازم لصرف هذه المنتجات وتقديم المشورة بشأنها بطريقة مناسبة، وتقديم المشورة الغذائية الجيدة ومعرفة متى يجب الرجوع إلى الأخصائي المناسب عند الضرورة. على الرغم من تدريس العديد من المواد المتعلقة بعلم البروماتولوجيا، والتغذية، والأغذية، والنظافة الغذائية في درجة الصيدلة، إلا أن هناك حاجة إلى تدريب أكثر تحديداً من أجل أن يكون قادرًا على تقديم المشورة للمستخدم بشأن المنتجات الغذائية التي يتم صرفها في الصيدلية، وكذلك بشأن تفاعلها مع الأدوية.

لهذا السبب، من الضروري تصميم وتقديم تعليم علمي ومهني نظري وعملي في مجال التغذية على المستوى الجامعي. يعمل هذا الماجستير الخاص على مختلف المفاهيم الحالية في التغذية، والتي يمكن استخدامها في العمل اليومي للصيدلي المجتمعي.



قم بتحديث معرفتك من خلال هذا
الماجستير الخاص في الاستشارات
الغذائية في الصيدلة المجتمع

زد من أمانك في اتخاذ القرار عن طريق تحديث معرفتك من خلال هذا الماجستير الخاص.

اغتنم الفرصة للتعرف على أحدث التطورات في مجال الاستشارات الغذائية في صيدلية المجتمع وتحسين خدمة العملاء.

قد يكون الماجستير الخاص هذا أفضل استثمار يمكنك القيام به في اختيار برنامج تنشيطي لسببين: بالإضافة إلى تحديث معرفتك في الاستشارات الغذائية في صيدلية المجتمع، ستحصل على شهادة من TECH الجامعة التكنولوجية“

يضم طاقم التدريس فيه متخصصين ينتمون إلى مجال الاستشارات الغذائية في صيدلية المجتمع الذين يجلبون خبراتهم في هذا التدريب، بالإضافة إلى متخصصين معترف بهم ينتمون إلى جمعيات علمية رائدة.

محتوى الوسائط المتعددة، المُعد بأحدث التقنيات التعليمية، سيتيح التعلم المهني والسياقي، بما معناه، بيئة محاكاة ستوفر التعلم الغامر والمبرمج للتدريب في مواقف حقيقية.

يركز تصميم هذا البرنامج على التعلّم القائم على حل المشكلات، والذي من خلاله يجب أن يحاول المهني الصحي حل مختلف مواقف الممارسة المهنية التي تنشأ خلال البرنامج. وللقيام بذلك، سيتم مساعدة المحترف من خلال نظام مبتكر من مقاطع الفيديو التفاعلية التي أعدها خبراء معترف بهم في مجال صيدلية المجتمع.

02

الأهداف

يهدف هذا البرنامج في الاستشارات الغذائية في صيدلية المجتمع إلى تقديم رؤية كاملة ومفصلة ومحدثة عن الاستشارات الغذائية الصيدلاني كعنصر أساسي في رعاية ومراقبة المستخدم.





تم تصميم هذا البرنامج لتحديث معرفتك في مجال الاستشارات الغذائية في صيدلة المجتمع، باستخدام أحدث التقنيات التعليمية، للمساهمة بجودة وسلامة في اتخاذ القرارات في تنفيذ الخدمات الصيدلانية المهنية“



الأهداف العامة



- ♦ امتلاك المعرفة اللازمة لتقديم خدمات صيدلانية احترافية في مجال التغذية
- ♦ تحديث معرفة الصيدلي المجتمعي في مجال التغذية
- ♦ تعزيز استراتيجيات المشورة الغذائية بناءً على نهج المريض والمستخدم من الصيدلية المجتمعية
- ♦ تقديم المشورة للمرضى والمستخدمين بشأن الأطعمة والمكملات الغذائية والمكملات الغذائية التي يتم صرفها في صيدلية المجتمع
- ♦ تفضيل اكتساب المهارات، من خلال نظام سمعي بصري قوي، وإمكانية التطوير من خلال ورش عمل المحاكاة أونلاين و/أو التدريب المحدد
- ♦ تشجيع التحفيز المهني من خلال التعليم والبحث المستمرين



اغتنم الفرصة للتعرف على أحدث
التطورات في هذا الشأن لتطبيقها
على ممارستك اليومية"

الأهداف المحددة



الوحدة 1. المبادئ الأساسية للتغذية

- ♦ معرفة المفاهيم الأساسية للتغذية ومساهماتها وفائدتها لصيدلي المجتمع
- ♦ فهم مفاهيم الحصص التموينية والحصص الصالحة للأكل، من أجل معرفة كيفية استخدامها
- ♦ معرفة الأنواع المختلفة من الأنظمة الغذائية
- ♦ مواكبة أحدث مفاهيم التغذية الجديدة
- ♦ استخدام القياسات الأثروبومترية المختلفة
- ♦ إدارة الأدوات الغذائية: التذكير على مدار 24 ساعة، استبيان، تكرار استهلاك الطعام، سجل غذائي
- ♦ تطبيق المعرفة المكتسبة من أجل التمكن من إجراء تقييم غذائي

الوحدة 2. الاستشارات الغذائية في مراحل الحياة المختلفة

- ♦ تقييم نمط الحياة (تناول الطعام والنشاط والحالة البدنية وما إلى ذلك) ومعرفة الإرشادات والتوصيات والمنتجات التي يمكن صرفها في الصيدلية المجتمعية
- ♦ ذكر الاحتياجات الغذائية في مراحل الحياة المختلفة
- ♦ مراجعة المتطلبات الغذائية والجرعات الغذائية اللازمة للرضيع
- ♦ التمييز بين حليب الأم والحليب الصناعي
- ♦ تحليل الاختلافات بين الأنواع المختلفة من الحليب الصناعي المتوفر تجارياً
- ♦ تحليل كمية الماء اللازمة للرضيع وأمه
- ♦ مراجعة المتطلبات الغذائية ومعدلات الجرعات الغذائية اللازمة للأطفال والمراهقين
- ♦ تحليل كمية الماء المطلوبة خلال مرحلة الطفولة والمراهقة
- ♦ اكتساب المعرفة حول قوائم الطعام الصحي في سن المدرسة
- ♦ التفريق بين الأنواع المختلفة من المنتجات الغذائية المستخدمة في هذه الفئة العمرية
- ♦ تصميم استراتيجيات للعمل في الصيدليات المجتمعية في حالة اضطرابات الأكل لدى المراهقين
- ♦ معرفة أكثر الأنشطة البدنية الموصى بها للأطفال والمراهقين



الوحدة 3. الاستشارات الغذائية في الأمراض المختلفة

- ♦ اكتساب المعرفة للتمكن من تقديم المشورة الغذائية المناسبة في الأمراض المختلفة
- ♦ تذكر المفاهيم الأساسية للتشريح وفسولوجيا الجهاز العضلي الهيكلي
- ♦ دراسة علم الأمراض الفسيولوجية والمسببات المرضية لمختلف الأمراض المتعلقة بالجهاز العضلي الهيكلي
- ♦ التعرف على العجز الغذائي في هذه الأمراض
- ♦ تحليل المكملات الغذائية المختلفة التي يمكن استخدامها لهذه الأمراض في الصيدليات المجتمعية
- ♦ معرفة المفاهيم الأساسية للتشريح وفسولوجيا الجهاز القلبي الوعائي والجهاز المكون للدم
- ♦ دراسة علم الأمراض الفسيولوجية والمسببات المرضية لمختلف الأمراض المتعلقة بهذا الجهاز
- ♦ معرفة المفاهيم الأساسية لتشريح وفسولوجيا الجهاز الكلوي والبولي
- ♦ دراسة علم الأمراض الفسيولوجية والمسببات المرضية لمختلف الأمراض المتعلقة بالجهاز الكلوي والبولي
- ♦ معرفة المفاهيم الأساسية لتشريح وفسولوجيا الجهاز الهضمي
- ♦ دراسة علم الأمراض الفسيولوجية والمسببات المرضية لمختلف الأمراض المتعلقة بالجهاز الهضمي السمنة وزيادة الوزن
- ♦ التعرف على نقص التغذية في حالات الإسهال والإمساك
- ♦ التعرف على العجز الغذائي في داء السكري
- ♦ التعرف على العجز التغذوي في فرط كوليسترول الدم

الوحدة 4. الاستشارات الغذائية في الحالات الخاصة من صيدلية المجتمع

- ♦ تقديم المشورة بشأن التدابير الصحية والغذائية المختلفة
- ♦ اكتساب المعرفة للتمكن من تقديم المشورة الغذائية المناسبة في حالات خاصة
- ♦ تحليل المنتجات المختلفة المتاحة كمواد مساعدة لهذه الأمراض
- ♦ فهم آثار السرطان وعلاج السرطان على التغذية
- ♦ تحليل الرعاية التغذوية لمرضى السرطان
- ♦ تضمين أحدث الاتجاهات الغذائية في الوقاية الكيميائية
- ♦ التمييز بين مسببات الحساسية الشائعة
- ♦ التفريق بين حالات عدم تحمل الطعام المختلفة والحساسية من أجل تقديم المشورة للمرضى الذين يعانون منها
- ♦ التعرف على مسببات الحساسية في الرضاعة الطبيعية
- ♦ تحليل العوامل المتعلقة بالتغذية التي تؤثر على تطور الجهاز المناعي وعمله
- ♦ فهم كيفية قيام المركبات الغذائية المختلفة بتعديل التوازن المناعي والاستجابات المناعية التي تشارك في دفاع الفرد ضد البكتيريا أو الفيروسات أو مسببات الحساسية أو السموم أو الخلايا الخبيثة
- ♦ تحليل الخصائص المناعية للمكونات الغذائية
- ♦ تقييم الحالة التغذوية والمناعية للفئات المعرضة للخطر والمنتجات التي يمكن صرفها في الصيدلية المجتمعية

الوحدة 8. تنفيذ خدمة الاستشارات الغذائية في صيدلية المجتمع

- ♦ تحديد الطلب على الخدمة وتحليلها
- ♦ تدريب الفريق المشارك في الخدمة
- ♦ تصميم بروتوكول عمل قياسي
- ♦ تقييم الحاجة إلى تخطيط وتصميم حملات التثقيف الغذائي من الصيدلية المجتمعية
- ♦ معرفة معدل ضريبة القيمة المضافة المطبق على هذه المنتجات، وكذلك على هذه الخدمة
- ♦ المقارنة بين التشريعات الإقليمية المختلفة التي تؤثر على الصيدليات المجتمعية في تقديم خدمة المشورة الغذائية وخدمة المشورة الغذائية لتجنب التعارض مع المؤهلات الأخرى
- ♦ تطوير استراتيجيات تسويق الخدمة للترويج للخدمة وتنفيذها
- ♦ المشاركة، كتمكئة للخدمة، في حملات التثقيف الغذائي للسكان التي تم تصميمها بالفعل من قبل مجموعات أخرى

الوحدة 5. التغذية والرياضة

- ♦ التعرف على المتطلبات الغذائية للرياضات المختلفة
- ♦ فهم أهمية الترطيب لدى الرياضيين
- ♦ التمييز بين المكملات الغذائية المختلفة المتعلقة بالرياضة التي يمكن صرفها في الصيدليات المجتمعية
- ♦ التفريق بين مزاي وعيوب الوسائل المساعدة المريحة في الصيدلة المجتمعية
- ♦ التعرف على تلك الأدوية والمواد التي قد تكون نتيجة اختبارها إيجابية في اختبارات مكافحة المنشطات من أجل تقديم المشورة الجيدة وصرفها من الصيدليات المجتمعية

الوحدة 6. التفاعلات بين الدواء والمغذيات

- ♦ تحديث المعرفة بعلم الأدوية الأساسي
- ♦ الكشف عن التفاعلات بين الدواء والغذاء
- ♦ إعادة هيكلة الأنماط الغذائية إذا كان هناك تفاعل بين الدواء ونوع الطعام المستهلك
- ♦ تصنيف الأدوية التي تؤثر على استقلاب وإفراز العناصر الغذائية
- ♦ فهم تأثيرات الغذاء على مستوى آلية عمل الأدوية
- ♦ تحليل تفاعلات المخدرات مع استهلاك الكحول

الوحدة 7. التشريعات الغذائية في صيدلية المجتمع

- ♦ تفسير تركيبة المركبات الغذائية ومستويات استهلاكها
- ♦ الدراية بالأدلة العلمية لهذه المركبات الغذائية
- ♦ التفريق بين الغذاء والدواء والمنتج الغذائي والمركبات الغذائية والمنتج الصحي والمنتج البيئي الحيوي والمنتج العضوي
- ♦ معرفة التفاعلات المختلفة بين المكملات الغذائية والعلاجات الدوائية
- ♦ التمييز بين التشريعات المعمول بها على المستوى الأوروبي والوطني وعلى مستوى المجتمع المحلي المستقل
- ♦ تحليل متطلبات ترخيص المواد في الأعذية
- ♦ معرفة كيفية قراءة الملصق وكيفية تقديمه وكيفية نشره
- ♦ الوضوح بشأن معايير سلامة المكملات الغذائية
- ♦ التعرف على شبكة التنبيهات الصحية
- ♦ فهم قواعد الإبلاغ عن المركبات الغذائية

الكفاءات

بعد اجتياز تقييمات الماجستير الخاص في الاستشارات الغذائية في صيدلة المجتمع، يكون الصيدلي قد اكتسب المهارات المهنية اللازمة لممارسة مهنية عالية الجودة ومواكبة لأحدث الأدلة العلمية.



ستكون قادرًا على استيعاب واستخدام الأساليب
والاستراتيجيات اللازمة لتنفيذ الاستشارات
الغذائية في صيدلية المجتمع“



الكفاءات العامة



- ♦ امتلاك وفهم المعرفة التي توفر أساسًا للقدرة على تقديم الاستشارات الغذائية الجيد في الصيدلية
- ♦ تطبيق المعرفة المكتسبة وقدرتها على حل المشكلات في البيئات غير المعروفة وفي سياقات أوسع (أو متعددة التخصصات) تتعلق بالاستشارات الغذائية وما يترتب على ذلك على مستوى الصحة العامة
- ♦ دمج المعرفة والتعامل مع تعقيدات إصدار الأحكام على أساس معلومات ناقصة أو محدودة، بما في ذلك التفكير في المسؤوليات الاجتماعية والأخلاقية المرتبطة بتطبيق معرفتهم وأحكامهم
- ♦ توصيل النتائج التي توصلوا إليها والمعرفة والأساس المنطقي وراءها إلى المرضى وأخصائيي الرعاية الصحية
- ♦ امتلاك مهارات التعلم التي تمكنهم من مواصلة الدراسة بطريقة تكون إلى حد كبير ذاتية التوجيه أو مستقلة
- ♦ معرفة حدود المهنة وكفاءاتها، وتحديد متى يكون العلاج متعدد التخصصات أو الإحالة إلى محترف آخر ضرورياً
- ♦ معرفة وتقييم نقدي ومعرفة واستخدام وتطبيق مصادر المعلومات المتعلقة بالتغذية والغذاء وأنماط الحياة والجوانب الصحية
- ♦ تصميم وتطوير وتقييم طرق التطبيق التعليمية المتعلقة بالتغذية البشرية والنظام الغذائي بطريقة فردية وشخصية لكل مريض
- ♦ دمج وتقييم العلاقة بين الغذاء والتغذية في الحالة الصحية وفي المواقف المرضية

الكفاءات المحددة



- ♦ دمج أحدث الاتجاهات الغذائية في مجال الوقاية الكيميائية في استراتيجيات التدخل الغذائي في الصيدلة المجتمعية
- ♦ اكتساب المعرفة بالعلامات الحيوية المناعية والالتهابية في الأمراض المتعلقة بالتغذية والمناعة (السمنة، ومتلازمة التمثيل الغذائي، والحساسية، والداء البطني)
- ♦ توصيف الخصائص المناعية لمختلف العناصر الغذائية والمركبات النشطة بيولوجيًا والمكونات الوظيفية
- ♦ معرفة احتياجات الطاقة والتغذية التي تتطلبها التخصصات الرياضية المختلفة، من أجل فهم ما يجب أن يكون عليه نظامهم الغذائي وتأثيره على صحتهم
- ♦ التمييز بين إرشادات الترتيب المناسبة للرياضي الذي يستخدم الصيدلية، وفقاً للنشاط الذي يقوم به
- ♦ معرفة المكملات الغذائية والمساعدات المولدة للطاقة المتوفرة في صيدليات المجتمع ومعرفة كيفية تقييم نسبة المخاطر إلى الفوائد
- ♦ فهم الوضع الحالي لتعاطي المنشطات وكيفية تأثيره على استخدام العقاقير في الرياضة
- ♦ مراجعة وفهم علم العقاقير السريرية والتفاعلات بين الأدوية والمغذيات
- ♦ معرفة التفاعلات المحتملة بين الأدوية والمكملات الغذائية المستخدمة في الصيدلية المجتمعية
- ♦ تحديث المعرفة في علم الأدوية

- ♦ معرفة وفهم موضوع دراسة التغذية البشرية وعلم التغذية، لتطبيقه في صيدلة المجتمع
- ♦ معرفة العناصر الغذائية ووظيفتها في الجسم وتوافرها الحيوي واحتياجاتها وتوصياتها وأساس توازن الطاقة الغذائية
- ♦ تفسير وإدارة جداول التركيب الغذائي والأدلة وقواعد البيانات كأدوات لاستخدامها في تقديم المشورة الغذائية من الصيدلية المجتمعية
- ♦ تحديد وتصنيف الأطعمة والمواد الغذائية
- ♦ تحليل وتحديد تركيبة الغذاء وخصائصه وقيمه الغذائية والتوافر البيولوجي للعناصر الغذائية والخصائص الحسية
- ♦ تقييم توفير المعلومات التغذوية لمستخدمي الصيدليات المجتمعية
- ♦ إدارة الأدوات الغذائية: إدارة الأدوات الغذائية: التذكر على مدار 24 ساعة، والاستبيان، وتكرار استهلاك الطعام، والسجل الغذائي، من أجل تصميم قوائم الطعام وفقاً للتوصيات المختلفة لمستخدمي الصيدليات المجتمعية
- ♦ تقييم العادات وأنماط الحياة مدى الحياة (النشاط البدني والنظام الغذائي)
- ♦ تطوير المهارات اللازمة للتمييز، من الصيدلية المجتمعية، بين الإرشادات الغذائية التي تتكيف مع أي مريض في الحالات الفسيولوجية المختلفة
- ♦ دراسة التدخل الغذائي لدى مستخدمي الصيدليات، لتقييم المركبات والمكونات والأغذية الوظيفية المفترضة (البروبيوتيك والأحماض الدهنية والأحماض الأمينية والكحول وغيرها)، في مراحل مختلفة من العمر
- ♦ الإشارة إلى الخصائص الرئيسية للحالات الغذائية المختلفة في الأمراض المختلفة، وتقييم العلاقة بين الغذاء والتغذية في الحالة الصحية وفي الحالات المرضية التي تعالجها الصيدلية المجتمعية
- ♦ تطبيق المعرفة بالتشريح وعلم وظائف الأعضاء وعلم وظائف الأعضاء والتغذية والغذاء على التخطيط الغذائي وتقديم المشورة الغذائية للأفراد والمجموعات، طوال دورة الحياة، لكل من الأصحاء والمرضى من مستخدمي الصيدلية المجتمعية، وذلك بشكل أساسي كمساعد للعلاج الدوائي
- ♦ تفسير البيانات السريرية والكيميائية الحيوية والدوائية في التقييم الغذائي للمريض وتطبيقها في الصيدلية المجتمعية
- ♦ تفسير آثار السرطان وعلاج السرطان على التغذية من منظور صيدلية المجتمع
- ♦ اكتساب استراتيجيات التدخل في الرعاية الغذائية لمرضى السرطان من الصيدلية المجتمعية

هيكل الإدارة وأعضاء هيئة تدريس الدورة التدريبية

يشتمل البرنامج في هيئة التدريس على متخصصين مرجعيين في الصيدلة المجتمعية، الذين يصبون في هذا التدريب خبرة عملهم. بالإضافة إلى ذلك، يشارك متخصصون آخرون من ذوي المكانة المعترف بها في تصميمه وإعداده، مما يكمل البرنامج بطريقة متعددة التخصصات.

تعلم من كبار المتخصصين أحدث التطورات في مجال
الاستشارات الغذائية في الصيدلة المجتمعية“



هيكل الإدارة

أ. Rodríguez Sampedro, Ana

- ♦ صيدلية في صيدلة المجتمع
- ♦ منسقة مجموعة SEFAC للتغذية والجهاز الهضمي.
- ♦ ماجستير في التغذية والحمية
- ♦ بكالوريوس صيدلة
- ♦ دراسات عليا في التغذية والحمية والعلاج الغذائي
- ♦ شهادة الخبرة الجامعية في التربية الصحية وتعزيز الصحة
- ♦ مؤلف مشارك في تأليف Guía de actuación Probióticos و documentos consenso Probióticos en farmacia comunitaria SEFAC-SEPYP



الأساتذة

د. Rodríguez Sampedro, Ana

- ♦ صيدلية في صيدلة المجتمع
- ♦ منسقة مجموعة SEFAC للتغذية والجهاز الهضمي
- ♦ ماجستير في التغذية والحمية
- ♦ بكالوريوس صيدلة
- ♦ دراسات عليا في التغذية والحمية والعلاج الغذائي
- ♦ شهادة الخبرة الجامعية في التربية الصحية وتعزيز الصحة
- ♦ مؤلفة مشاركة في تأليف Guía de actuación Probióticos و documentos consenso Probióticos en farmacia و documentos consenso Probióticos en farmacia comunitaria SEFAC-SEPYP

د. Cardelle Cobas, Alejandra

- ♦ متخصصة في مغذيات المعينات الحيوية ومعينات حيوية
- ♦ أستاذة في قسم الكيمياء التحليلية والتغذية وعلم البروماتولوجيا، جامعة Santiago de Compostela
- ♦ باحثة في مجال التغذية وعلم البروماتولوجيا في جامعة Santiago de Compostela
- ♦ دكتوراه في علوم وتكنولوجيا الأغذية من جامعة Autónoma في Madrid
- ♦ إجازة في الكيمياء من جامعة La Coruña

أ. Anca Candoncia, Eva

- ♦ أخصائية تغذية سريرية، صيدلانية ذو خبرة في مجال الصحة الطبيعية Eva Anca للاستشارات الغذائية
- ♦ المديرية الفنية والتجارية. El Baobab للصحة الطبيعية
- ♦ عضوة مجموعة عمل التغذية والجهاز الهضمي. الجمعية الإسبانية للصيدلة المجتمعية
- ♦ عضوة في SEED. الجمعية الإسبانية لدراسة مرض السكري
- ♦ عضوة اللجنة العلمية في الجمعية الإسبانية للصيدلة المجتمعية
- ♦ إجازة في الصيدلة من جامعة سانتياغو دي كومبوستيلا
- ♦ الدراسات العليا في التغذية وعلم الحمية، جامعة Navarra
- ♦ خبيرة في التغذية والحمية في الطب الطبيعي جامعة Santiago de Compostela

د. Baixauli Fernández, Vicente Javier

- ♦ صيدلي المجتمع المحلي
- ♦ صيدلي مسؤول عن صيدلية مجتمعية في (Mislata (Valencia)
- ♦ نائب رئيس الجمعية الإسبانية للصيدلة المجتمعية
- ♦ عضو مجلس إدارة micof في valencia
- ♦ دكتور في الصيدلة من جامعة Cardenal Herrera CEU
- ♦ إجازة في علوم وتكنولوجيا الأغذية، من قبل E.T.S. للمهندسين الزراعيين من جامعة Politécnica في Valencia، وشهادة الخبرة الجامعية في المراقبة الدوائية من جامعة Granada
- ♦ خبرة في التدريس في العديد من طبعات الماجستير الجامعي والدورات التدريبية
- ♦ مؤلف كتاب ACOFAR، El Farmacéutico، Offarm، Pharmaceutical Care Español، "Farmacéuticos Comunitarios"، ومؤلف مشارك لأكثر من 23 كتاباً

أ. Fortúnez Garea, Cristina

- ♦ صيدلانية مساعدة في الصيدلة Mª Pilar Amo Dobarro
- ♦ صيدلانية في الصيدلة Mª Teresa Lema Espasandín
- ♦ صيدلية Mª Angel Ruiz Ruiz de Gordejuela Quindos
- ♦ صيدلية Ignacio Ecenarro Tomé
- ♦ صيدلية مجتمع Herederos de Olga Victorero
- ♦ إجازة في الصيدلة من جامعة سانتياغو دي كومبوستيلا

أ. Busquets Casso, Anna

- ♦ صيدلية مجتمعي في Sant Pere de Ribes
- ♦ إجازة في الصيدلة من جامعة برشلونة
- ♦ صيدلية مجتمعية في Sant Pere de Ribes
- ♦ نائب رئيس SEFAC كاتالونيا

أ. Baldonado Mosteiro, Carmen

- ♦ صيدلانية المجتمع في Oviedo
- ♦ عضوة في مجموعة عمل الجهاز التنفسي SEFAC. الجمعية الإسبانية للصيدلة السريرية والعائلية والمجتمعية
- ♦ متعاونة مع مشروع التحالف ضد الربو. SEFAC

أ. Mera Gallego, Inés

- ♦ أخصائية في الصيدلة المجتمعية
- ♦ صيدلانية المجتمع المحلي في مايلدا، سرقسطة
- ♦ منسقة مجموعة عمل SEFAC لمرض السكري
- ♦ إجازة صيدلة
- ♦ خريجة في التغذية والحمية
- ♦ عضوة في مجموعة عمل SEFAC HTA والواقع الافتراضي

أ. Alonso Lovera, Patricia

- ♦ صيدلانية متخصصة في التغذية والحمية الغذائية
- ♦ مؤسسة العيادة Patricia Alonso Lovera
- ♦ مؤلفة العديد من فصول الكتب
- ♦ إجازة في الصيدلة من جامعة Santiago de Compostela
- ♦ شهادة في التغذية والحمية من الجامعة الكاثوليكية في Católica de Ávila
- ♦ الماجستير في الرعاية الصيدلانية الشاملة من جامعة Barcelona
- ♦ الماجستير في التغذية والحمية الغذائية، تخصص تغذية رياضية، جامعة Cádiz
- ♦ دورة في التغذية الرياضية المتقدمة من قبل المركز الدولي للتغذية السريرية
- ♦ دورة حول التغذية السريرية النباتية والنباتية من قبل المركز الدولي للتغذية السريرية
- ♦ عضوة في مجموعة عمل التغذية والجهاز الهضمي التابعة للجمعية الإسبانية للصيادلة المجتمعيين، ومجموعة عمل مرض السكري التابعة للجمعية الإسبانية للصيادلة المجتمعيين، والجمعية الأسرية والمجتمعية، والجمعية الإسبانية للصيادلة في الرعاية الأولية، والجمعية الإسبانية لأخصائيي التدخين، والجمعية الإسبانية للتغذية المجتمعية، والأكاديمية الإسبانية للتغذية وعلم التغذية

د. Fornos Pérez, José Antonio

- ♦ المدير التقني لصيدلية مختبر Fornos
- ♦ المحلل الإكلينيكي لمختبر الصيدلة Fornos
- ♦ أكاديمي مراسل للأكاديمية الملكية للصيدلة في Galicia
- ♦ دكتوراه في الصيدلة من جامعة Vigo
- ♦ إجازة في الصيدلة من جامعة Santiago de Compostela
- ♦ شهادة في علوم وتكنولوجيا الأغذية من جامعة Vigo
- ♦ الماجستير في العلاج الدوائي من جامعة Barcelona

أ. Alba Palomo, José Enrique

- ♦ مدير كلية إدارة الأعمال الصيدلانية *Pharmanagement Business School*
- ♦ صيدلي في صيدلية *Próxima Portada Alta* (صيدلية Alba)
- ♦ مدير مجموعة *Antorcha*
- ♦ منسق ومحاضر في الدورات المتعلقة بعالم الصيدلة
- ♦ إجازة في الصيدلة من جامعة *Granada*
- ♦ ماجستير في إدارة الأعمال والإدارة التجارية
- ♦ ماجستير في الإدارة المالية
- ♦ ماجستير تسويق التجزئة *Retail Marketing* من جامعة *Málaga*
- ♦ عضو الجمعية الإسبانية للصيدلة الأسرية والمجتمعية

أ. Martínez Menéndez, Alicia

- ♦ أخصائية في الصيدلة المجتمعية
- ♦ إجازة في الصيدلة

أ. Gregorio Mazo, Susana

- ♦ صيدلانية ذات خبرة في الصيدلة المجتمعية والاستشارات الغذائية
- ♦ صيدلانية مساعدة في ندوة الصيدلة
- ♦ الزائرة الطبية لشركة *Ipsen Pharma*
- ♦ أخصائية مراقبة الجودة في الصناعات الغذائية في *Eurochamp*
- ♦ ماجستير في الرعاية الصيدلانية واستمرارية الرعاية الصيدلانية من جامعة *Valencia*
- ♦ إجازة في الصيدلة من جامعة *Navarra*
- ♦ عضوة في: الجمعية المهنية للصيدلة، جمعية الاسبانية للصيدلة السريرية، الأسرية والمجتمعية



د. Servera Barco, María

- ♦ صيدلانية مجتمعية
- ♦ دكتوراه في علم المغذيات
- ♦ بكالوريوس صيدلة

أ. Saez Esteban, María C

- ♦ صيدلانية مجتمعية
- ♦ الرئيس التنفيذي والموجه لشركة Impulsa tu farmacia
- ♦ شريك لمراكز Nutrifarma
- ♦ إجازة في الصيدلة من جامعة Complutense في Madrid
- ♦ خريجة في التغذية البشرية والحمية الغذائية من جامعة Alfonso X El Sabio

د. Regal López, Patricia

- ♦ باحثة في مجموعة بحوث صحة الأغذية والتفتيش والرقابة على الأغذية في جامعة Santiago de Compostela
- ♦ طبيبة بيطرية في مختبر صحة الأغذية وفحصها التابع لكلية الطب البيطري في Lugo
- ♦ أستاذة التغذية وعلم البروماتولوجيا جامعة Santiago de Compostela
- ♦ طبيبة بيطرية
- ♦ إجازة في الطب البيطري من جامعة Santiago de Compostela

د. Abellán-García Sánchez, Fernando

- ♦ مدير مكتب الاستشاري الحقوق الصحية
- ♦ المستشار القانوني للجمعية الإسبانية للصيدلة السريرية والأسرية والمجتمعية
- ♦ دكتوراه في الطب الشرعي من جامعة Complutense في مدريد

د. Ferrerio Gómez, Guiomar Luz

- ♦ خريجة كلية الطب

أ. Baldó Gisbert, Alicia

- ♦ صيدلانية ذات خبرة في مجال التغذية
- ♦ المديرية المؤسسة لشركة NutriPharm
- ♦ صيدلانية في صيدلية Pi Roig
- ♦ صيدلانية في صيدلية Margarita Quinteiro
- ♦ صيدلانية في صيدلية Jorge Boronat Cortés
- ♦ إجازة في الصيدلة من جامعة Valencia
- ♦ الماجستير في التغذية والصحة من جامعة UOC

أ. Vanrell Garau, Bárbara

- ♦ أخصائية حمية وتغذية ذات خبرة في الإرشاد السريري
- ♦ إجازة في الصيدلة من جامعة برشلونة
- ♦ خريجة في التغذية البشرية وعلم التغذية من جامعة San Antonio de Murcia
- ♦ الماجستير في التغذية والتمثيل الغذائي في جامعة Barcelona
- ♦ دراسات عليا في التغذية وعلم التغذية المطبق على النشاط البدني والرياضة في CODINUCAT
- ♦ أخصائية القياس الأنثروبومتري المستوى الأول للجمعية الدولية للنهوض بالقياس الأنثروبولوجي
- ♦ عضوة في الجمعية الإسبانية لصيدلة الأسرة والمجتمع

أ. Torres Neira, Francisco

- ♦ صيدلاني متخصص في الصحة العامة
- ♦ إجازة في الصيدلة من جامعة Santiago de Compostela
- ♦ خريج في التغذية البشرية وعلم التغذية من جامعة Isabel
- ♦ الماجستير في الصحة العامة من جامعة Santiago de Compostela

أ. Mera Gallego, Rocío

- ♦ صيدلانية مجتمعية باحثة
- ♦ صيدلانية مجتمعية في Vigo
- ♦ باحثة في مجموعة Berbés للبحوث والتعليم في مجال الرعاية الصيدلانية
- ♦ باحثة ومؤلف (فهرس ه: 1)
- ♦ إجازة في الصيدلة من جامعة سانتياغو دي كومبوستيلا
- ♦ عضوة في: الكلية الرسمية للصيدلة في Pontevedra، والجمعية الإسبانية للصيدلة السريرية والعائلية والمجتمعية، ومجموعة عمل حول مرض السكري والتغذية

أ. Martínez Soto, Portal

- ♦ صيدلانية في Portal Martínez
- ♦ المستحضرات الصيدلانية في خدمة الاستشارات الغذائية والأمراض الجلدية
- ♦ صيدلية المجتمع
- ♦ بكالوريوس صيدلة

د. Lluï Vila, Rosa

- ♦ صيدلانية مجتمعية
- ♦ دكتوراه في التغذية البشرية من جامعة Islas Balears
- ♦ إجازة في الصيدلة من جامعة Barcelona
- ♦ خريجة في التغذية البشرية وعلم الحمية من جامعة Blanquera
- ♦ ماجستير في الرعاية الصيدلانية
- ♦ رئيسة الجمعية الإسبانية للصيدلة الاسرية والمجتمعية في Illes Balears

أ. Pontes Torrado, Yolanda

- ♦ صيدلانية رئيسية وأخصائية تغذية في صيدلية Yolanda Pontes
- ♦ محاضر وناشر في ورشة عمل Microcaya Workshop
- ♦ شهادة في التغذية من جامعة San Pablo CEU
- ♦ بكالوريوس صيدلة من جامعة كومبلوتنسي بمدريد
- ♦ ماجستير في الرعاية الصيدلانية والصيدلة المساعدة من جامعة Sevilla
- ♦ ماجستير في العلاجات المستجدة من مركز CEMEFAR Formación

أ. Pérez Rivas, Miriam

- ♦ صيدلانية مجتمعية
- ♦ مدربة المنتجات في Unifarco
- ♦ رئيسة الصيدلة في صيدلية Miriam Pérez
- ♦ إجازة في الصيدلة من جامعة سانتياغو دي كومبوستيلا
- ♦ إجازة في علم الخمور من جامعة San Jorge
- ♦ ماجستير في الابتكار في سلامة الأغذية والتكنولوجيا من جامعة Santiago de Comspotela

أ. Pérez Hoyos, Elena

- ♦ صيدلانية الأسرة والمجتمع
- ♦ عضوة مجلس إدارة الجمعية الإسبانية للصيدلة السريرية والأسرية والمجتمعية
- ♦ إجازة في علوم وتكنولوجيا الأغذية
- ♦ دبلوم في التغذية البشرية وعلم التغذية
- ♦ عضوة في: منسقة الجمعية الإسبانية للصيدلة المجتمعية

أ. Sánchez Martínez, Carlota

- ♦ أخصائية العلاج الطبيعي وجراحة العظام

أ. Gayá Mascaró, Carmen

- ♦ صيدلانية مجتمعية في صيدلية الالال
- ♦ شهادة في الصيدلة والمساعدة والتحليل السريري من جامعة Barcelona
- ♦ شهادة في التغذية البشرية وعلم التغذية في جامعة Isabel I de Castilla
- ♦ عضوة الجمعية الإسبانية للصيدلة السريرية والأسرية والمجتمعية

أ. García Vivanco, Pablo

- ♦ صيدلاني مجتمعي ذو خبرة في مجال التغذية
- ♦ مدير صيدلية Prieto Vivanco
- ♦ مدير جراحة العظام، صيدلية PRIETO-VIVANCO
- ♦ صيدلة والبصريات والبيئة، جامعة Santiago de Compostela
- ♦ خريج صيدلة، دبلوم في الصيدلة، دبلوم في البصريات جامعة Santiago de Compostela
- ♦ ماجستير في الحمية الغذائية

أ. García Moreno, Luis

- ♦ صيدلاني مجتمعي
- ♦ صيدلاني في صيدلية García Moreno في MUNERA
- ♦ صيدلاني ومسؤول حسابات في شركة ENELIFE
- ♦ رئيس الجمعية الإسبانية للصيدلة الأسرية والمجتمعية
- ♦ إجازة في الصيدلة من جامعة غرناطة
- ♦ تقني عالي في جراحة العظام والوسائل التقنية من جامعة Complutense بمدريد
- ♦ دبلوم في التغذية وعلم التغذية من جامعة San Antonio في Murcia

د. Fente Sampayo, Cristina

- ♦ رئيسة الصيدلة في صيدلية "الصحة"، Lugo
- ♦ صيدلانية في صيدلية La Paz
- ♦ منتجة محتويات صحية أونلاين
- ♦ صيدلانية في صيدلية Fente Sampayo
- ♦ أستاذة التغذية وعلم البروماتولوجيا في جامعة Santiago de Compostela
- ♦ دكتوراه في الصيدلة من جامعة Santiago de Compostela
- ♦ إجازة في الصيدلة من جامعة سانتياغو دي كومبوستيلا

أ. Escuder Marcos, Carla

- ♦ صيدلانية في Farmacia Escuder
- ♦ أخصائية حمية - تغذية في Vinaròs
- ♦ محاضرة متعاونة في جامعة Oberta de Catalunya
- ♦ أحدى مؤسسي مركز Nutriestudio
- ♦ مدرب التغذية Nutritional Coaching في Barcelona
- ♦ إجازة في الصيدلة من جامعة Navarra
- ♦ شهادة في التغذية البشرية وعلم التغذية من جامعة Navarra
- ♦ ماجستير في صيدلة الرعاية الصحية والرعاية الصيدلانية في جامعة Barcelona
- ♦ الدراسات العليا في الصحة العامة في جامعة Pompeu Fabra
- ♦ دراسات عليا في التغذية الرياضية من Codinucac من قبل الكلية الرسمية لأخصائيي التغذية والتغذية في Catalunya

د. Fornos, Pepe

- ♦ صيدلي المجتمع المحلي
- ♦ دكتور في الصيدلة

Montero González, Marcos Daniel .أ

- ♦ إجازة في الطب
- ♦ طبيب مقيم في السنة الثانية في الطب الباطني. CHUF, Ferrol.

Montoto Fernández, Adriana .أ

- ♦ خريجة في الصيدلة
- ♦ أخصائية تغذية

Queimaño Costas, Ruben .أ

- ♦ إجازة في الصيدلة في جامعة (USC)
- ♦ ماجستير في التكنولوجيا الحيوية المتقدمة في جامعة (UVigo)
- ♦ صيدلي مجتمعي في (Camariñas (A Coruña

Amat Sánchez, José Ángel .أ

- ♦ صيدلاني مجتمعي

Pellón Olmedo, María .أ

- ♦ صيدلانية مجتمعية

Eiras Espiño, Abel .أ

- ♦ صيدلاني مجتمعي

- ♦ خريج في الصيدلة

Dirube, Antonieta de Andres .أ

- ♦ صيدلية مجتمعية في Cantabria
- ♦ بكالوريوس صيدلة
- ♦ خريجة في التغذية والحمية



الهيكل والمحتوى

تم تصميم هيكل المحتويات من قبل فريق من المتخصصين من أفضل مراكز البحث والجامعات في الإقليم الوطني، على دراية بالأهمية الحالية للتدريب على استخدام العقاقير بأمان وبأساس علمي متين قائم على الأدلة، وملتزمون بجودة التدريس من خلال التقنيات التعليمية الجديدة.





تحتوي الماجستير الخاص في الاستشارات الغذائية في صيدلية
المجتمع على البرنامج العلمي الأكثر اكتمالاً وتحديثاً في السوق“

الوحدة 1. المبادئ الأساسية للتغذية

- 1.1. المغذيات والغذاء
- 2.1. الأهداف الغذائية
- 3.1. الفيتامينات والمعادن والماء
- 4.1. الفرق بين الحصة التمثيلية والجزء الصالح للأكل
- 5.1. فائدة الوجبات الغذائية التبادلية والوجبات الغذائية بالجرام
- 6.1. معايير القياس الأثروبومتري
- 7.1. تكوين الجسم والفحص البدني والمقاومة الحيوية
- 8.1. التاريخ الغذائي
- 9.1. المعلومات النفسية والاجتماعية والتاريخ الطبي

الوحدة 2. الاستشارات الغذائية في مراحل الحياة المختلفة

- 1.2. فسيولوجيا الرضع
- 2.2. المتطلبات الغذائية للرضيع
- 3.2. الرضاعة الطبيعية
- 4.2. الرضاعة الصناعية
- 5.2. التغذية في السنة الأولى: التغذية التكميلية
- 6.2. المتطلبات الغذائية من الطاقة والمغذيات الكبيرة لدى الأطفال والمراهقين
- 7.2. المتطلبات الغذائية من المغذيات الدقيقة والماء والشوارد لدى الأطفال والمراهقين
- 8.2. التغذية في سن المدرسة. قوائم الطعام الصحي
- 9.2. التغذية في الحالات الخاصة: اضطرابات الأكل، فقدان الشهية والشره المرضي
- 10.2. النشاط البدني
- 11.2. المتطلبات الغذائية من المغذيات الكبيرة والطاقة
- 12.2. الاحتياجات الغذائية من المغذيات الدقيقة والماء والكهارل
- 13.2. التغذية في مرحلة البلوغ. قوائم الطعام الصحي
- 14.2. التغذية والخصوبة والحمل
- 15.2. التغذية عند النساء خلال فترة الرضاعة وانقطاع الطمث
- 16.2. التغيرات الجسدية والاستقلابية التي تؤثر على التغذية
- 17.2. متطلبات الطاقة والمغذيات الكبيرة من المغذيات الكبيرة
- 18.2. الاحتياجات الغذائية من المغذيات الدقيقة والماء والكهارل
- 19.2. التغذية في سن الشيخوخة. قوائم الطعام الصحي
- 20.2. التغذية في الحالات الخاصة: عسر البلع والتغذية المعوية

الوحدة 3. الاستشارات الغذائية في الأمراض المختلفة

- 1.3 المفاهيم الأساسية للتشريح وفسولوجيا الجهاز العضلي الهيكلي
- 2.3 الفيزيولوجيا المرضية والمسببات المرضية لهشاشة العظام والتهاب المفاصل وهشاشة العظام والألم العضلي الليفي
- 3.3 الأهداف الغذائية
- 4.3 المكملات الغذائية والمركبات الغذائية من الصيدليات المجتمعية
- 5.3 تدابير النظافة والتدابير الصحية
- 6.3 المفاهيم الأساسية للتشريح وفسولوجيا الجهاز القلبي الوعائي والجهاز المكون للدم
- 7.3 الفيزيولوجيا المرضية والتسبب المرضي لارتفاع ضغط الدم وفقر الدم
- 8.3 الأهداف الغذائية
- 9.3 المكملات والمركبات الغذائية من صيدلية المجتمع
- 10.3 تدابير النظافة والتدابير الصحية
- 11.3 المفاهيم الأساسية لتشريح وفسولوجيا الجهاز الكلوي والبولي
- 12.3 الفيزيولوجيا المرضية والتسبب المرضي للنقرس والتحصي الكلوي
- 13.3 الأهداف الغذائية
- 14.3 المكملات والمركبات الغذائية من صيدلية المجتمع
- 15.3 تدابير النظافة الصحية
- 16.3 المفاهيم الأساسية لتشريح وفسولوجيا الجهاز الهضمي
- 17.3 الفيزيولوجيا المرضية والتسبب في زيادة الوزن والسمنة
- 18.3 الأهداف الغذائية
- 19.3 المكملات الغذائية من صيدلية المجتمع
- 20.3 تدابير النظافة والحماية الغذائية
- 21.3 الفيزيولوجيا المرضية والمسببات المرضية للإسهال والإمساك
- 22.3 الأهداف الغذائية
- 23.3 المتممات الغذائية من صيدلية المجتمع
- 24.3 تدابير النظافة والتدابير الصحية
- 25.3 الفيزيولوجيا المرضية والتسبب المرضي لمرض السكري
- 26.3 الأهداف الغذائية
- 27.3 المكملات الغذائية من صيدلية المجتمع
- 28.3 تدابير النظافة والتدابير الصحية
- 29.3 الفيزيولوجيا المرضية والتسبب المرضي لفرط كوليسترول الدم
- 30.3 الأهداف الغذائية
- 31.3 المكملات والمركبات الغذائية من صيدلية المجتمع





- 32.3. تدابير النظافة والتدابير الصحية
- 33.3. تشريح وفسولوجيا جهاز الغدد الصماء
- 34.3. الفسيولوجيا المرضية والفيزيولوجيا المرضية لجهاز الغدد الصماء
- 35.3. الأهداف الغذائية
- 36.3. المكملات والمركبات الغذائية صيدلية المجتمع
- 37.3. تدابير النظافة والتدابير الصحية

الوحدة 4. الاستشارات الغذائية في الحالات الخاصة من الصيدلية المجتمعية

- 1.4. آثار السرطان على التغذية
- 2.4. تأثير علاج السرطان على التغذية
- 3.4. السرطان والجهاز المناعي
- 4.4. الرعاية الغذائية لمرضى السرطان
- 5.4. الاتجاهات الحالية. دور التغذية في الوقاية الكيميائية
- 6.4. مقدمة ردود الفعل السلبية تجاه الطعام: النصيحة والوقاية
- 7.4. ردود الفعل الغذائية الضارة ذات الآلية غير المناعية: عدم تحمل الطعام ونقص DAO
- 8.4. ردود الفعل السلبية تجاه الطعام ذات الآلية المناعية: حساسية الطعام والداء البطني وداء الهستامين المزمن
- 9.4. حساسية الطعام في الرضاعة الطبيعية
- 10.4. عمل الجهاز المناعي. التغذية المناعية في الصحة والمرض
- 11.4. المغذيات الدقيقة والجهاز المناعي
- 12.4. مضادات الأكسدة والجهاز المناعي
- 13.4. الأحماض الدهنية والجهاز المناعي
- 14.4. غذاء للمعينات الحيوية والمعينات الحيوية وجهاز المناعة
- 15.4. النظام الغذائي والنشاط البدني والجهاز المناعي
- 16.4. علم التخلق
- 17.4. علم المورثات الغذائية
- 18.4. الأطعمة الفعالة

الوحدة 5. التغذية والرياضة

- 1.5. متطلبات الطاقة في التخصصات الرياضية المختلفة
- 2.5. نصائح غذائية عامة في الرياضة وفي التخصصات الرياضية المختلفة
- 3.5. المغذيات الدقيقة والترطيب في الرياضة
- 4.5. الأمراض الأكثر شيوعاً في الرياضة
- 5.5. مساعدات زيادة النشاط
- 6.5. منشطات

الوحدة 6. التفاعلات بين الدواء والمغذيات

- 1.6 مراحل عمل الدواء
- 2.6 الأيض الدوائي
- 3.6 إفراز المخدرات
- 4.6 مضادات الفيتامينات
- 5.6 مثبط أكسيداز أحادي الأمين
- 6.6 عقاقير التعاطي
- 7.6 إفراز المغذيات
- 8.6 عوامل الخطر لحدوث التفاعلات
- 9.6 أنواع التفاعلات
- 10.6 الحالات الخاصة والتدابير الوقائية

الوحدة 7. التشريعات الغذائية في صيدلية المجتمع

- 1.7 المكملات الغذائية، المركبات الغذائية
- 2.7 الأدلة العلمية على المكملات الغذائية
- 3.7 خرافات وأساطير الطعام
- 4.7 التفاعل بين المكمل والمنتج الطبي
- 5.7 التشريعات الأوروبية
- 6.7 التشريعات الإسبانية، مناطق إسبانيا ذات الحكم الذاتي
- 7.7 السلامة الغذائية

الوحدة 8. تنفيذ خدمة الاستشارات الغذائية في صيدلية المجتمع

- 1.8 تدريب الفريق المشارك في الخدمة
- 2.8 الإدارة الاقتصادية في خدمة الاستشارات الغذائية: التسعير والمعالجة المحاسبية
- 3.8 تصميم بروتوكول عمل موحد
- 4.8 الجوانب القانونية والتنفيذ والمتطلبات من الموارد
- 5.8 تخطيط وتصميم حملات التوعية الغذائية للسكان

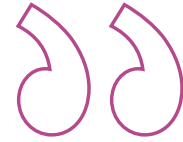


المنهجية

يقدم هذا البرنامج التدريبي طريقة مختلفة للتعلم. فقد تم تطوير منهجيتنا من خلال أسلوب التعليم المرتكز على التكرار: *el Relearning* أو ما يعرف بمنهجية إعادة التعلم. يتم استخدام نظام التدريس هذا، على سبيل المثال، في أكثر كليات الطب شهرة في العالم، وقد تم اعتباره أحد أكثر المناهج فعالية في المنشورات ذات الصلة مثل مجلة نيو إنجلند الطبية *New England Journal of Medicine*.



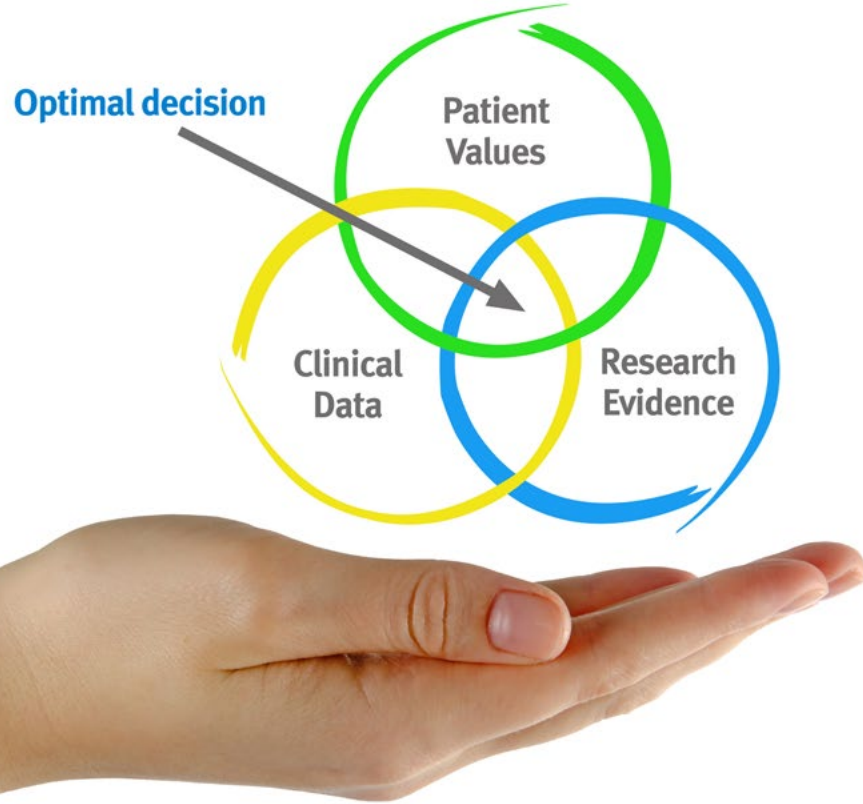
اكتشف منهجية Relearning (منهجية إعادة التعلم)، وهي نظام يتخلى عن التعلم الخطي التقليدي ليأخذك عبر أنظمة التدريس التعليم المرتكزة على التكرار: إنها طريقة تعلم أثبتت فعاليتها بشكل كبير، لا سيما في المواد الدراسية التي تتطلب الحفظ"



في جامعة TECH نستخدم منهج دراسة الحالة

أمام حالة معينة، ما الذي يجب أن يفعله المهني؟ خلال البرنامج، ستواجه العديد من الحالات السريرية المحاكية بناءً على مرضى حقيقيين وسيتعين عليك فيها التحقيق ووضع الفرضيات وأخيراً حل الموقف. هناك أدلة علمية وفيرة على فعالية المنهج. حيث يتعلم الصيادلة بشكل أفضل وأسرع وأكثر استدامة مع مرور الوقت.

مع جامعة TECH يمكنك تجربة طريقة تعلم تهز أسس الجامعات التقليدية في جميع أنحاء العالم.



وفقاً للدكتور Gérvas، فإن الحالة السريرية هي العرض المشروح لمرضى، أو مجموعة من المرضى، والتي تصبح «حالة»، أي مثالاً أو نموذجاً يوضح بعض العناصر السريرية المميزة، إما بسبب قوتها التعليمية، أو بسبب تفردتها أو ندرتها. لذا فمن الضروري أن تستند الحالة إلى الحياة المهنية الحالية، في محاولة لإعادة إنشاء عوامل التكييف الحقيقية في الممارسة المهنية للصيدلي.



هل تعلم أن هذا المنهج تم تطويره عام 1912 في جامعة هارفارد للطلاب دارسي القانون؟ وكان يمثل منهج دراسة الحالة في تقديم مواقف حقيقية معقدة لهم لكي يقوموا باتخاذ القرارات وتبرير كيفية حلها. وفي عام 1924 تم تأسيسها كمنهج تدريس قياسي في جامعة هارفارد"

تُبر فعالية المنهج بأربعة إنجازات أساسية:

1. المبادلة الذين يتبعون هذا المنهج لا يحققون فقط استيعاب المفاهيم، ولكن أيضاً تنمية قدراتهم العقلية من خلال التمارين التي تقيم المواقف الحقيقية وتقوم بتطبيق المعرفة المكتسبة.

2. يركز المنهج التعلم بقوة على المهارات العملية التي تسمح للطلاب بالاندماج بشكل أفضل في العالم الحقيقي.

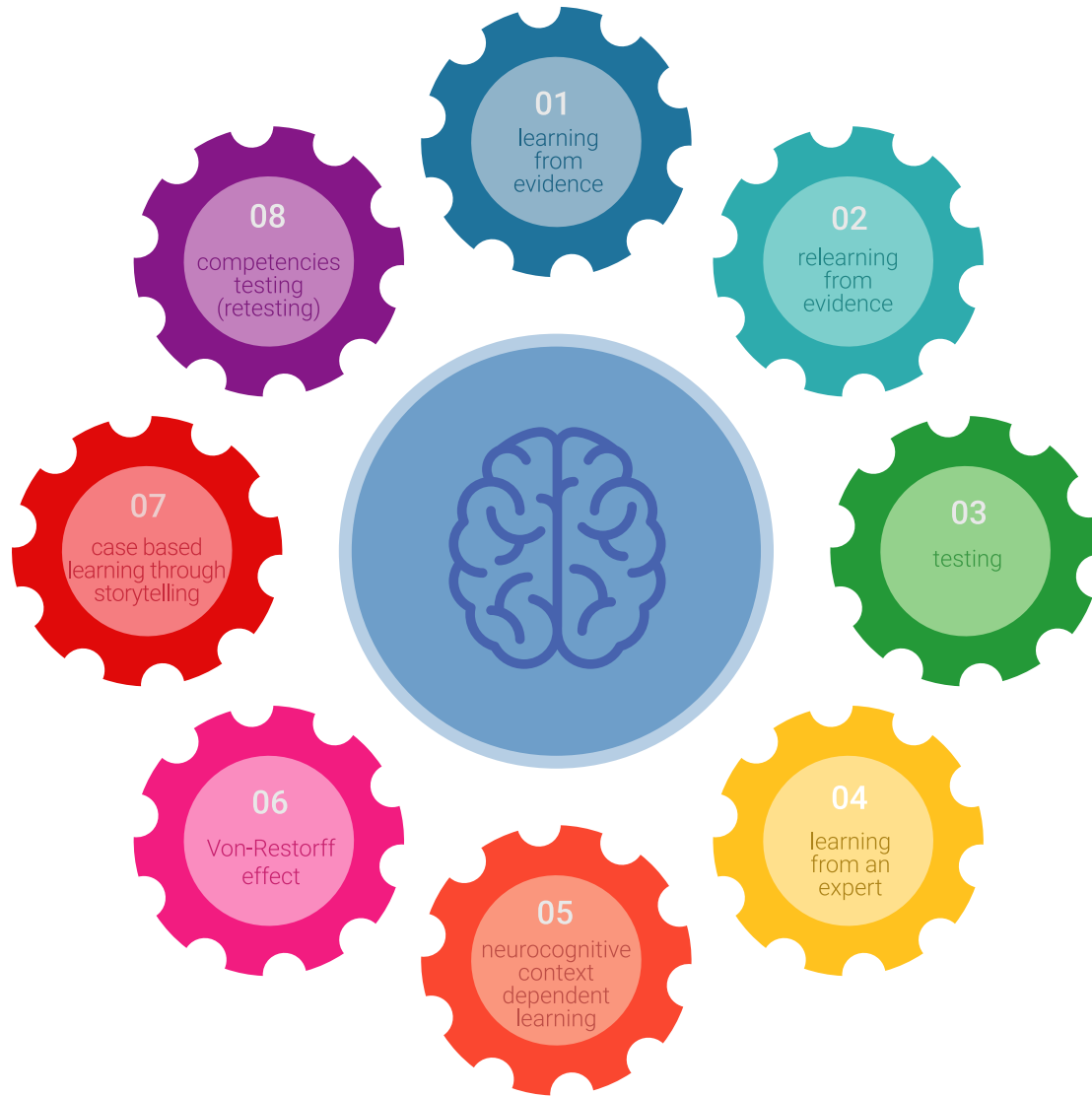
3. يتم تحقيق استيعاب أبسط وأكثر كفاءة للأفكار والمفاهيم، وذلك بفضل منهج المواقف التي نشأت من الواقع.

4. يصبح الشعور بكفاءة الجهد المستثمر حافزاً مهماً للغاية للطلاب، مما يترجم إلى اهتمام أكبر بالتعلم وزيادة في الوقت المخصص للعمل في المحاضرة الجامعية.

منهجية إعادة التعلم (Relearning)

تجمع جامعة TECH بين منهج دراسة الحالة ونظام التعلم عن بعد، 100% عبر الانترنت والقائم على التكرار، حيث تجمع بين 8 عناصر مختلفة في كل درس.

نحن نعزز منهج دراسة الحالة بأفضل منهجية تدريس 100% عبر الانترنت في الوقت الحالي وهي: منهجية إعادة التعلم والمعروفة بـ *Relearning*.



سوف يتعلم الصيدلي من خلال الحالات الحقيقية وحل
المواقف المعقدة في بيئات التعلم المحاكاة. تم تطوير
هذه المحاكاة من أحدث البرامج التي تسهل التعلم الغامر.

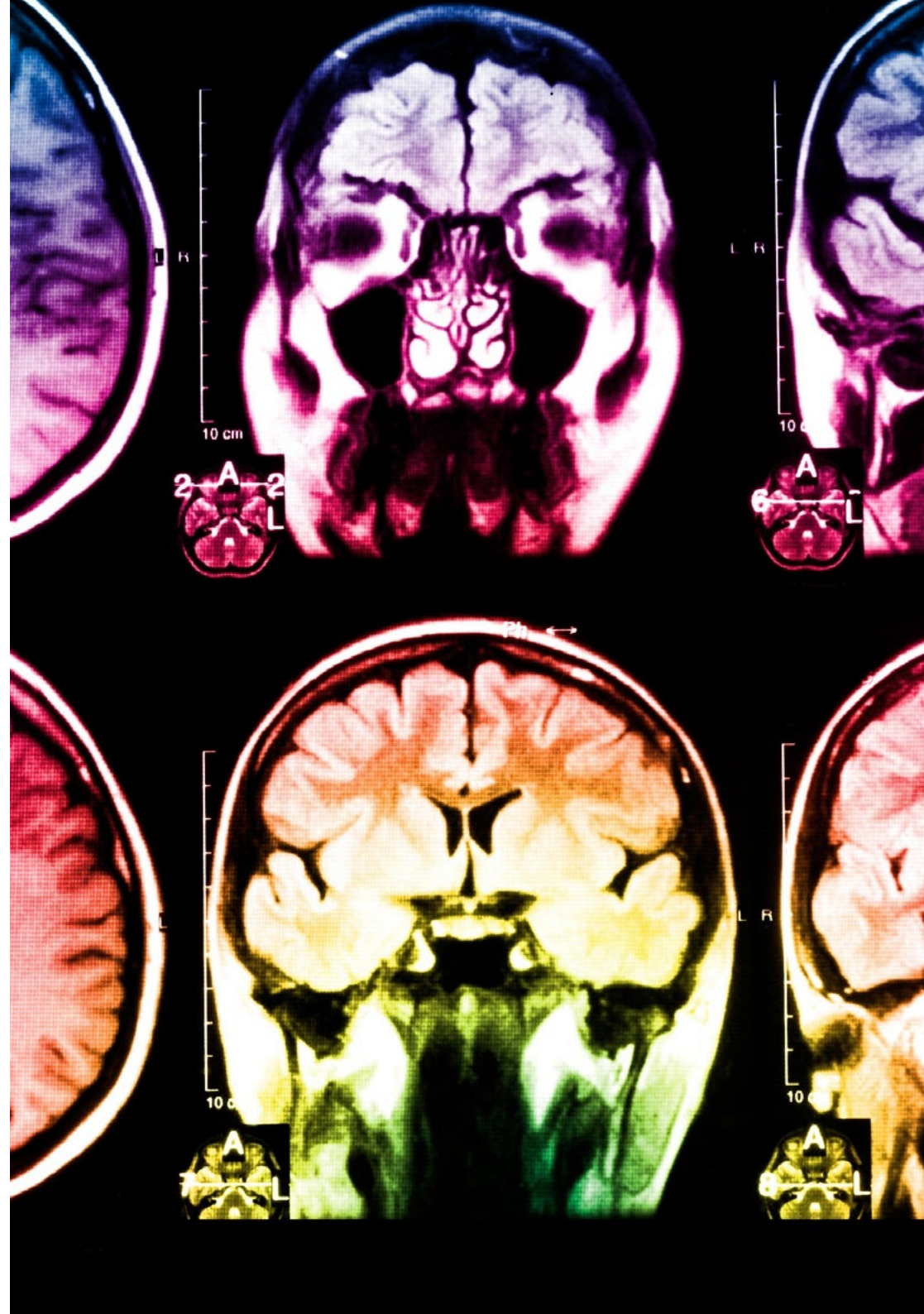
في طليعة المناهج التربوية في العالم، تمكنت منهجية إعادة التعلم من تحسين مستويات الرضا العام للمهنيين، الذين أكملوا دراساتهم، فيما يتعلق بمؤشرات الجودة لأفضل جامعة عبر الإنترنت في البلدان الناطقة بالإسبانية (جامعة كولومبيا).

من خلال هذه المنهجية، قمنا بتدريب أكثر من 115000 صيدلي بنجاح غير مسبق، في جميع التخصصات السريرية بغض النظر عن العبء الجراحي. تم تطوير هذه المنهجية التربوية في بيئة شديدة المتطلبات، مع طلاب جامعيين يتمتعون بمظهر اجتماعي واقتصادي مرتفع ومتوسط عمر يبلغ 43.5 عاماً.

ستتيح لك منهجية إعادة التعلم والمعروفة بـ *Relearning*، التعلم بجهد أقل ومزيد من الأداء، وإشراكك بشكل أكبر في تخصصك، وتنمية الروح النقدية لديك، وكذلك قدرتك على الدفاع عن الحجج والآراء المتباينة: إنها معادلة واضحة للنجاح.

في برنامجنا، التعلم ليس عملية خطية، ولكنه يحدث في شكل لولبي (نتعلم ثم نطرح ماتعلمناه جانباً فننساها ثم نعيد تعلمه). لذلك، نقوم بدمج كل عنصر من هذه العناصر بشكل مركزي.

النتيجة الإجمالية التي حصل عليها نظام التعلم في TECH هي 8.01، وفقاً لأعلى المعايير الدولية.



يقدم هذا البرنامج أفضل المواد التعليمية المُعدَّة بعناية للمهنيين:

المواد الدراسية



يتم إنشاء جميع محتويات التدريس من قبل الصيادلة الذين سيقومون بتدريس البرنامج الجامعي، وتحديدًا من أجله، بحيث يكون التطوير التعليمي محددًا وملموماً حقاً.

ثم يتم تطبيق هذه المحتويات على التنسيق السمعي البصري الذي سيخلق منهج جامعة TECH في العمل عبر الإنترنت. كل هذا بأحدث التقنيات التي تقدم أجزاء عالية الجودة في كل مادة من المواد التي يتم توفيرها للطالب.

أحدث التقنيات والإجراءات المعروضة في الفيديوهات



تقرب TECH الطلاب من أحدث التقنيات، إلى أحدث التطورات التعليمية، في طليعة الأحداث الجارية في إجراءات الرعاية الصيدلانية. كل هذا، بضمير المتكلم، بأقصى درجات الصرامة، موضحاً ومفصلاً للمساهمة في الاستيعاب والفهم، وأفضل ما في الأمر أنه يمكنك مشاهدتها عدة مرات كما تريد.

ملخصات تفاعلية

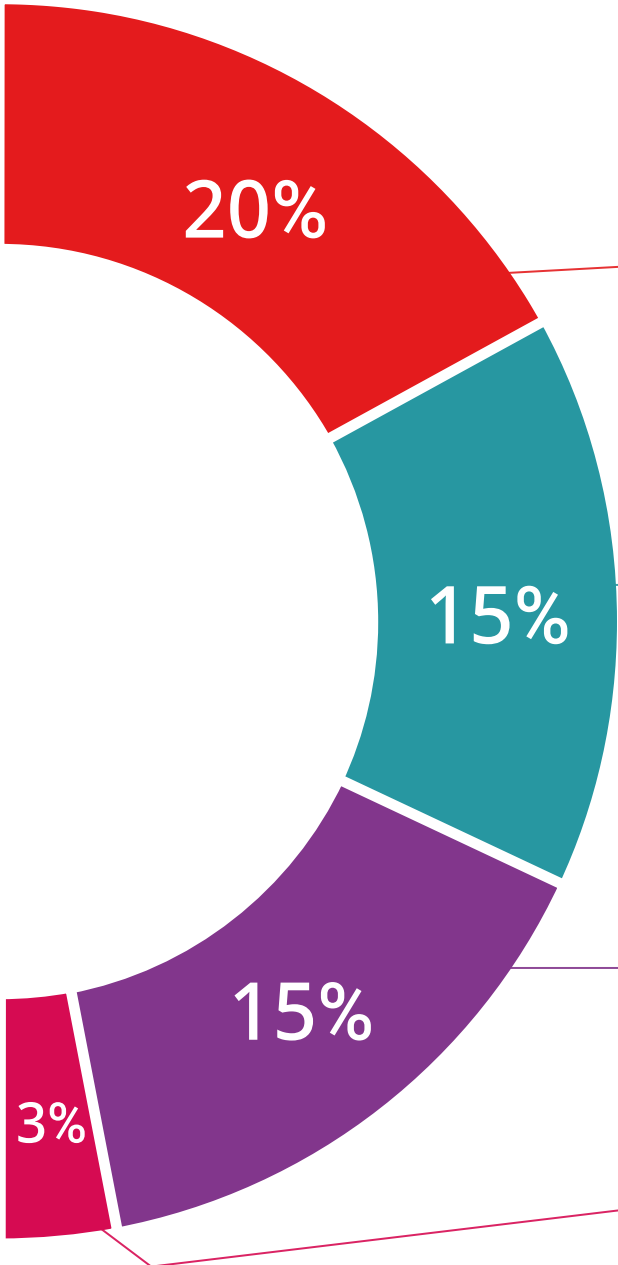


يقدم فريق جامعة TECH المحتويات بطريقة جذابة وديناميكية في أقراص الوسائط المتعددة التي تشمل الملفات الصوتية والفيديوهات والصور والرسوم البيانية والخرائط المفاهيمية من أجل تعزيز المعرفة. اعترفت شركة مايكروسوفت بهذا النظام التعليمي الفريد لتقديم محتوى الوسائط المتعددة على أنه "قصة نجاح أوروبية".

قراءات تكميلية



المقالات الحديثة، ووثائق اعتمدت بتوافق الآراء، والأدلة الدولية..من بين آخرين. في مكتبة جامعة TECH الافتراضية، سيتمكن الطالب من الوصول إلى كل ما يحتاجه لإكمال تدريبه.





تحليل الحالات التي تم إعدادها من قبل الخبراء وإرشاد منهم

يجب أن يكون التعلم الفعال بالضرورة سياقياً. لذلك، تقدم TECH تطوير حالات واقعية يقوم فيها الخبير بإرشاد الطالب من خلال تنمية الانتباه وحل المواقف المختلفة: طريقة واضحة ومباشرة لتحقيق أعلى درجة من الفهم.



الاختبار وإعادة الاختبار

يتم بشكل دوري تقييم وإعادة تقييم معرفة الطالب في جميع مراحل البرنامج، من خلال الأنشطة والتدريبات التقييمية وذاتية التقييم: حتى يتمكن من التحقق من كيفية تحقيق أهدافه.



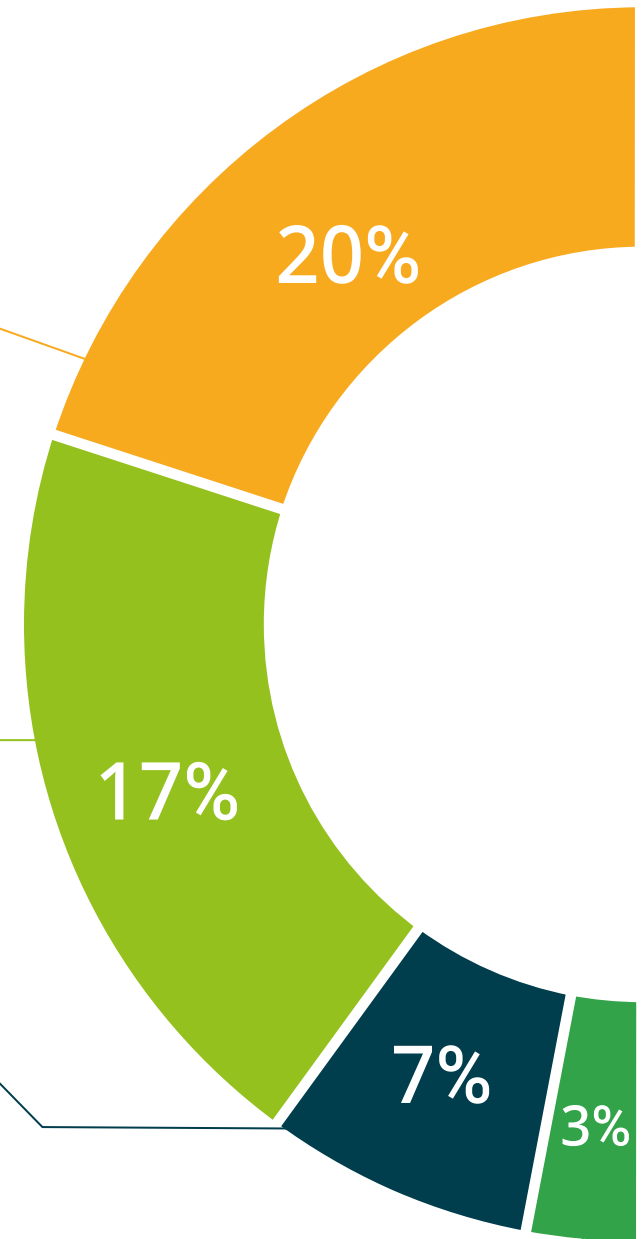
المحاضرات الرئيسية

هناك أدلة علمية على فائدة المراقبة بواسطة الخبراء كطرف ثالث في عملية التعلم. إن مفهوم ما يسمى *Learning from an Expert* أو التعلم من خبير يقوي المعرفة والذاكرة، ويولد الثقة في القرارات الصعبة في المستقبل.



إرشادات توجيهية سريعة للعمل

تقدم جامعة TECH المحتويات الأكثر صلة بالمحاضرة الجامعية في شكل أوراق عمل أو إرشادات توجيهية سريعة للعمل. إنها طريقة موجزة وعملية وفعالة لمساعدة الطلاب على التقدم في تعلمهم.



المؤهل العلمي

يضمن الماجستير الخاص في الاستشارات الغذائية في صيدلية المجتمع، بالإضافة إلى التدريب الأكثر دقة وتحديثاً بالإضافة إلى الحصول على شهادة اجتياز الماجستير الخاص الصادر عن TECH الجامعة التكنولوجية.



اجتاز هذا البرنامج بنجاح واحصل على مؤهل علمي دون الحاجة إلى السفر أو القيام بأية إجراءات مرهقة"



تحتوي ال ماجستير خاص في الاستشارات الغذائية في صيدلية المجتمع على البرنامج العلمية الأكثر اكتمالا و حداثة في السوق.

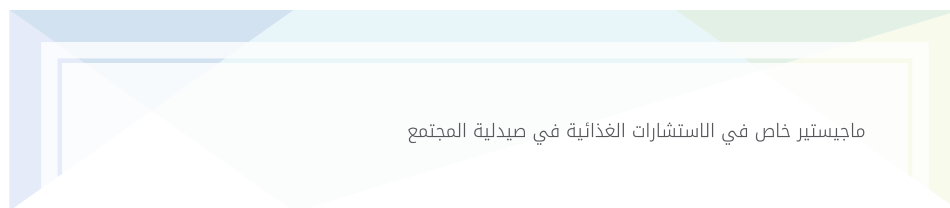
بعد اجتياز التقييم، سيحصل الطالب عن طريق البريد العادي* مصحوب بعلم وصول مؤهل ال محاضرة الجامعية الصادرعن TECH الجامعة التكنولوجية.

إن المؤهل الصادرعن TECH الجامعة التكنولوجية سوف يشير إلى التقدير الذي تم الحصول عليه في برنامج المحاضرة الجامعية وسوف يفي بالمتطلبات التي عادة ما تُطلب من قبل مكاتب التوظيف ومسابقات التعيين ولجان التقييم الوظيفي والمهني.

المؤهل العلمي: ماجستير خاص في الاستشارات الغذائية في صيدلية المجتمع

طريقة: عبر الإنترنت

مدة: 12 شهر



ماجستير خاص في الاستشارات الغذائية في صيدلية المجتمع

التوزيع العام للخطة الدراسية

الدورة	المادة	الطريقة	عدد الساعات
1*	المبادئ الأساسية للتدبير	إعاري	200
1*	الاستشارات الغذائية في مراحل الحياة المختلفة	إعاري	200
1*	الاستشارات الغذائية في المرافق المختلفة	إعاري	200
1*	الاستشارات الغذائية في الحالات الخاصة من الصيدلية المجتمعية	إعاري	200
1*	التفكير وريادة	إعاري	175
1*	التفاعلات بين الدواء والمخدرات	إعاري	175
1*	التشوهات الغذائية في صيدلية المجتمع	إعاري	175
1*	تصميم خدمة الاستشارات الغذائية في صيدلية المجتمع	إعاري	175

التوزيع العام للخطة الدراسية

نوع المادة	عدد الساعات
(OB) إعاري	1500
(OP) إختياري	0
(PR) الممارسات الخارجية	0
(TFM) مشروع تخرج الماجستير	0
الإجمالي	1500



الجامعة
التكنولوجية **tech**

Tere Guevara Navarro

أ.د. / Tere Guevara Navarro
رئيس الجامعة



الجامعة
التكنولوجية **tech**

شهادة تخرج

هذه الشهادة ممنوحة إلى

ج

المواطن/المواطنة مع وثيقة تحقيق شخصية رقم
لاجتيازها/لاجتيازها بنجاح والحصول على برنامج

ماجستير خاص

في

الاستشارات الغذائية في صيدلية المجتمع

وهي شهادة خاصة من هذه الجامعة موافقة لـ 1500 ساعة، مع تاريخ بدء يوم/شهر/ سنة وتاريخ انتهاء يوم/شهر/سنة

تيك مؤسسة خاصة للتعليم العالي معتمدة من وزارة التعليم العام منذ 28 يونيو 2018

في تاريخ 17 يونيو 2020



Tere Guevara Navarro

أ.د. / Tere Guevara Navarro
رئيس الجامعة

يجب أن يكون هذا المؤهل الخاص مدمجاً دائماً بالمؤهل الجامعي التكميلي الصادر عن السلطات المختصة بالاعتماد للوزارة المعنية في كل بلد

TECH AFWOR23S tech@university.com/certificates

المستقبل

الأشخاص

الصحة

الثقة

التعليم

المرشدون الأكاديميون المعلومات

الضمان

التدريس

الاعتماد الأكاديمي

المؤسسات

التعلم

المجتمع

الالتزام

التقنية

tech الجامعة
التكنولوجية

الحاضر

الابتكار

الحاضر

الجودة

ماجستير خاص

الاستشارات الغذائية

في صيدلية المجتمع

« طريقة التدريس: أونلاين

« مدة الدراسة: 12 شهر

« المؤهل الجامعي من: TECH الجامعة التكنولوجية

« مواعيد الدراسة: وفقاً لوتيرتك الخاصة

« الامتحانات: أونلاين

التدريب الافتراضي

المؤسسات

الفصول الافتراضية

اللغات

ماجستير خاص الاستشارات الغذائية في صيدلية المجتمع



مُعتمد من قِبَل:

tech الجامعة
التكنولوجية

CAP. 140 KG.

120

100

60

40

KILOS 20