

ماجستير خاص العلاج بالنظام الغذائي



The image shows a hand holding a tablet displaying a meal plan calendar. The calendar is titled 'MEAL PLAN' and shows a grid of days with corresponding meal names. The days are color-coded: Monday (grey), Tuesday (black), Wednesday (white), Thursday (black), Friday (white), and Saturday (black). The meals listed include: Pan Mini Roast with vegetables, Slow Cooker Chicken Chile Verde Stew, Sheet Pan Pork Loin with Brussels and Apples, Leftovers, Tex-Mex Potatoes, Instant Pot Vegetable Beef Soup, Sheet Pan Roasted Chicken and Veggies, Sheet Pan Honey Mustard Pork Chops and Veggies, Leftovers, Minestrone Soup, Sheet Pan Balsamic Chicken Veggie Bake, Creamy Ham & Potato Soup, Leftovers, Mediterranean Bowl with Salmon, Leftovers Takeout, and Sheet Pan Beef Chili with Sweet Potato.

MON (Day 08)	TUE (Day 09)	WED (Day 10)	THU (Day 11)	FRI (Day 12)
Pan Mini Roast with vegetables	Slow Cooker Chicken Chile Verde Stew	Sheet Pan Pork Loin with Brussels and Apples	Leftovers	Tex-Mex Potatoes
Instant Pot Vegetable Beef Soup	Sheet Pan Roasted Chicken and Veggies	Sheet Pan Honey Mustard Pork Chops and Veggies	Leftovers	Minestrone Soup
Sheet Pan Balsamic Chicken Veggie Bake	Sheet Pan Beef Chili with Sweet Potato	Sheet Pan Pork Loin with Brussels and Apples	Leftovers	Tex-Mex Potatoes
Sheet Pan Beef Chili with Sweet Potato	Sheet Pan Balsamic Chicken Veggie Bake	Sheet Pan Honey Mustard Pork Chops and Veggies	Leftovers	Minestrone Soup
Sheet Pan Beef Chili with Sweet Potato	Sheet Pan Balsamic Chicken Veggie Bake	Sheet Pan Honey Mustard Pork Chops and Veggies	Leftovers	Minestrone Soup
Sheet Pan Beef Chili with Sweet Potato	Sheet Pan Balsamic Chicken Veggie Bake	Sheet Pan Honey Mustard Pork Chops and Veggies	Leftovers	Minestrone Soup



الجامعة
التكنولوجية
tech

ماجستير خاص العلاج بالنظام الغذائي

- « طريقة التدريس: أونلاين
- « مدة الدراسة: 12 شهر
- « المؤهل الجامعي من: TECH الجامعة التكنولوجية
- « مواعيد الدراسة: وفقاً لوتيرتك الخاصة
- « الامتحانات: أونلاين

رابط الدخول إلى الموقع الإلكتروني: www.techtute.com/ae/pharmacy/professional-master-degree/master-diet-therapy

الفهرس

	02	01
	الأهداف	المقدمة
	صفحة 8	صفحة 4
05	04	03
الهيكل والمحتوى	هيكل الإدارة وأعضاء هيئة تدريس الدورة التدريبية	الكفاءات
صفحة 24	صفحة 16	صفحة 12
07	06	
المؤهل العلمى	المنهجية	
صفحة 38	صفحة 30	

المقدمة

من الشائع بشكل متزايد أن تجد في سوق العمل الطلب على المهنيين في الصيدلة الذين يتقنون أيضًا مجال العلاج الغذائي. هذان المجالان يكملان بعضهما البعض عند العمل مع عمليات التغذية. مع ذلك، فإن التقدم الذي حدث في السنوات الأخيرة في هذا المجال قد وفر تعقيدًا إضافيًا لجميع هؤلاء المهنيين الذين يبحثون عن مؤهل علمي يمكنهم من خلاله اللحاق بكل ما هو حديث وفتح طرق جديدة للمعرفة. لهذا السبب، طورت TECH هذا البرنامج الذي يركز على هؤلاء المهنيين والذي يجمع في 12 شهرًا، أفضل منهج دراسي عبر الإنترنت 100% يمكنك من خلاله تحسين مهاراتك وتقديم خدمة أكثر اكتمالاً وأعلى جودة.



ستفتح آفاقًا جديدة للمعرفة تهدف إلى العلاج بالنظام
الغذائي من خلال مؤهل علمي صممه خبراء والذي ستتمكن
من خلاله من تكييف حياتك المهنية مع مواصفات القطاع"



يحتوي **الماجستير الخاص في العلاج بالنظام الغذائي** على البرنامج العلمي الأكثر اكتمالاً وحدائثاً في السوق. أبرز خصائصها هي:

- ♦ تطوير الحالات العملية التي يقدمها خبراء في التغذية والصيدلة
- ♦ محتوياتها البيانية والتخطيطية والعملية البارزة التي يتم تصورها بها تجمع المعلومات العلمية والرعاية العملي حول تلك التخصصات الأساسية للممارسة المهنية
- ♦ التمارين العملية حيث يمكن إجراء عملية التقييم الذاتي لتحسين التعلم
- ♦ تركيزها على المنهجيات المبتكرة
- ♦ كل هذا سيتم استكماله بدروس نظرية وأسئلة للخبراء ومنتديات مناقشة حول القضايا المثيرة للجدل وأعمال التفكير الفردية
- ♦ توفير المحتوى من أي جهاز ثابت أو محمول متصل بالإنترنت

تسببت التغيرات في الأنماط الغذائية في اختلال التوازن في العقود الأخيرة مما أثر بشكل خطير على صحة الكثير من الناس. بالإضافة إلى ذلك، أظهرت الدراسات الحديثة أن بعض الأمراض أو الأمراض المتعلقة بالجهاز الكليوي أو الغدد الصماء أو الجهاز العصبي ومن بين أمور أخرى، يمكن الاستفادة منها بشكل كبير من خلال تناول أطعمة معينة. بهذا المعنى، يمكن لمهنيين الصيدلة، باعتبارهم خبراء واسعين في الكيمياء، إيجاد وسيلة جديدة للنمو المهني في هذا المجال. في الواقع، يتطلب سوق العمل بشكل متزايد وجود خبراء في كلا المجالين، حتى يتمكنوا من تقديم خدمة أكثر اكتمالاً وتخصصاً لمرضاهم.

بناءً على هذا الطلب، قامت TECH بتطوير برنامج العلاج بالنظام الغذائي، وهو برنامج كامل وحديث عبر الإنترنت 100% يجمع في مؤهل علمي مدمج ومتعدد الاستخدامات، خصوصيات وعموميات التغذية وتدخلها في الصحة والوقاية منها. بالإضافة إلى ذلك، فإنه يتعمق أيضًا في التغذية المحددة لأمراض مثل زيادة الوزن والسمنة وتلك المتعلقة بالخلل الوظيفي وأمراض الجهاز الهضمي ومشاكل الكلى والكبد والبنكرياس، وما إلى ذلك.

لذلك، فهي فرصة فريدة لتحديث وتوسيع معرفة الخريجين من خلال برنامج صممه خبراء في التغذية والصيدلة، والذي يجمع أحدث المعلومات في هذا القطاع والذي يتضمن بالإضافة إلى ذلك، الأدوات الأكاديمية الأكثر تطوراً. لجعل هذا المؤهل العلمي تجربة أكاديمية فريدة من نوعها. للقيام بذلك، سيكون لديهم أيضًا ساعات من المواد الإضافية عالية الجودة التي ستساعدهم، ليس فقط في وضع سياق المنهج الدراسي، ولكن أيضًا للتعمق بشكل أعمق في تلك الجوانب التي يعتبرونها أكثر صلة بتطورهم المهني.



ستتمكن من التعرف بعمق على التغذية الموصى بها للمرضى الذين يعانون من أمراض الكلى والكبد والبنكرياس وتكييف الأنظمة الغذائية وفقاً لمواصفاتهم"

من خلال هذا البرنامج، يمكنك التعمق في الأمراض المتعلقة بسلوكيات الأكل المتغيرة والتوصيات لتكييف النظام الغذائي لهذا النوع من المرضى.

ستتمكن من الوصول إلى الفصول الدراسية الافتراضية على مدار 24 ساعة يوميًا من الاثنين إلى الجمعة، حتى تتمكن من تنظيم نفسك بطريقة مخصصة.

يعد مرض السكري أحد الأمراض الأكثر شيوعًا التي تتطلب نظامًا غذائيًا محددًا. لهذا السبب، يشتمل هذا الماجستير الخاص على وحدة محددة تتعلق بأمراض الغدد الصماء والتمثيل الغذائي"

البرنامج يضم في أعضاء هيئة تدريسه محترفين في هذا المجال يصبون في هذا التدريب خبرة عملهم، بالإضافة إلى متخصصين معترف بهم من الشركات الرائدة والجامعات المرموقة.

سيتيح محتواه المتعدد الوسائط الذي صيغ بأحدث التقنيات التعليمية للمهنيين التعلم السياقي والموقعي، أي بيئة تحاكي الواقع وتوفر تدريبًا غامرا مبرمجا من أجل التدريب على مواجهة حالات حقيقية.

يركز تصميم هذا البرنامج على التعلم القائم على حل المشكلات، والذي يجب على المهنية من خلاله محاولة حل مواقف الممارسة المهنية المختلفة التي تنشأ على مدار العام الدراسي. للقيام بذلك، ستحصل على مساعدة من نظام فيديو تفاعلي جديد صنعه خبراء مشهورون.



الأهداف

لقد تطور العلاج الغذائي بشكل كبير في العقود الأخيرة، لذا فإن الهدف من هذا البرنامج هو الجمع في برنامج واحد بين أحدث وأدق المعلومات التي تسمح للمساعدة بتطوير معرفة واسعة حول العلاج بالنظام الغذائي. علاوة على ذلك، فإن الغرض منه هو تزويدهم بالأدوات الأكاديمية الأكثر تطورًا، والتي من شأنها تسهيل التجربة وجعلها فرصة فريدة لفتح مسار مهني جديد في حياتهم المهنية.





مهما كانت أهدافك الأكاديمية، فإن TECH تضمن أنها ستضع تحت تصرفك أفضل الأدوات الأكاديمية لمساعدتك على تحقيقها"



الأهداف المحددة



الوحدة 1. التغذية والصحة والوقاية من الأمراض: القضايا الحالية والتوصيات لعامة السكان

- ♦ تحليل عادات الأكل لدى المريض ومشاكله ودوافعه
- ♦ تحديث التوصيات الغذائية بناءً على الأدلة العلمية لتطبيقها في الممارسة السريرية
- ♦ التدريب على تصميم استراتيجيات التثقيف الغذائي ورعاية المرضى

الوحدة 2. تقييم الحالة التغذوية وحساب الخطط الغذائية الشخصية والتوصيات والمتابعة

- ♦ التقييم المناسب للحالة السريرية وتفسير الأسباب والمخاطر
- ♦ الحساب بشكل مخصص للخطط الغذائية مع مراعاة جميع المتغيرات الفردية
- ♦ وضع خطط ونماذج غذائية للحصول على توصية كاملة وعملية

الوحدة 3. التغذية عند زيادة الوزن، السمنة والأمراض المصاحبة لهما

- ♦ تكييف تقييم الحالة السريرية: تفسير أسباب زيادة الوزن والسمنة والأمراض المصاحبة والمخاطر
- ♦ حساب وتوجيه النماذج المختلفة من الحميات منخفضة البؤرة بشكل فردي
- ♦ تخطيط الاستشارات وفريق متعدد التخصصات في السمنة

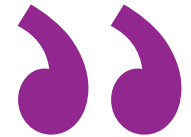
الوحدة 4. التغذية في مرحلة الطفولة والمراهقة

- ♦ تحديث المعرفة حول الوزن الزائد والسمنة لدى الأطفال والعوامل اللاحقة والتقدم في الإدارة والعلاج متعدد التخصصات مع التركيز بشكل خاص على النهج الغذائي
- ♦ توسيع النهج العلاجي المحدد لاضطرابات الأكل والمتلازمات الوراثية المرتبطة باضطرابات التغذية
- ♦ دراسة الأدلة الجديدة في نماذج التغذية في طب الأطفال وطب المراهقين. أدوات مفيدة للاستشارة
- ♦ تناول التغذية الملائمة لأمراض الأطفال

الأهداف العامة



- ♦ توسيع ودمج المعرفة المتقدمة والمبتكرة في الغذاء والتغذية في الممارسة السريرية اليومية للصيدي
- ♦ مراجعة الجوانب الأساسية للأكل الصحي، مع النهج الحالي الذي يهدف إلى الوقاية من المخاطر
- ♦ التعمق في الإدارة الصحية للغذاء اليومي
- ♦ فحص المتلازمات والأعراض الأكثر شيوعًا المتعلقة بمشاكل التغذية



يهدف هذا الماجستير الخاص إلى جعلك صيدليًا متمكنًا في العلاج بالنظام الغذائي ومحترف أكثر استعدادًا لمواجهة المزيد من التحديات في حياتك المهنية"

الوحدة 8. التغذية في حالات أمراض الجهاز العصبي

- ♦ تحديث قائم على دليل علمي للعلاقة بين أمراض الجهاز العصبي والتغذية
- ♦ تقييم احتياجات المريض والصعوبات التي يواجهها، بالإضافة إلى التقييم المناسب لحالته التغذوية
- ♦ معرفة الجوانب النفسية الرئيسية للمرضى الذين يعانون من اضطرابات سلوكية

الوحدة 9. تغذية مرضى السرطان

- ♦ معرفة كيف تؤثر هذه الحالة المرضية على المستوى الغذائي، من الناحية العضوية والنفسية والتمثيل الغذائي
- ♦ تحديد سوء التغذية في سياق مرض الأورام باعتباره علم الأمراض الوحيد أو في مرضى متعدد الأمراض، وكذلك الوقاية منه
- ♦ إضفاء الطابع الشخصي على العلاج بالنظام الغذائي، وتغطية احتياجات المريض في العلاج بمضادات الأورام، و/أو العمليات الجراحية

الوحدة 10. الأذية من أجل الصحة والإنصاف والاستدامة

- ♦ تحليل الأدلة العلمية حول تأثير الغذاء على البيئة
- ♦ معرفة التشريعات الحالية في صناعة المواد الغذائية والاستهلاك
- ♦ تقييم الآثار الصحية للنمط الغذائي الحالي، واستهلاك الأطعمة فائقة المعالجة

الوحدة 5. التغذية في حالات الاختلالات الوظيفية والأمراض على طول القناة الهضمية

- ♦ دراسة وظائف وأمراض الجهاز الهضمي
- ♦ تقييم شامل للحالة الصحية السريرية والجهاز الهضمي
- ♦ فهم الجراثيم المعوية وعلاقتها بالغدد الصماء والجهاز العصبي

الوحدة 6. التغذية في حالات أمراض الكلى والكبد والبنكرياس

- ♦ تحديث المعرفة بوظائف وأمراض الكلى والبنكرياس وعلاقتها بالتغذية
- ♦ تقييم الحالات السريرية وتطبيق الأدوات في استشارة التغذية
- ♦ تخطيط العلاجات الغذائية على أساس الأدلة العلمية وتقييم التطور

الوحدة 7. التغذية في حالات أمراض الغدد الصماء والتمثيل الغذائي وأمراض المناعة الذاتية

- ♦ إضفاء الطابع الفردي على التخطيط الغذائي للمرضى الذين يعانون من حثل التأثير العضلي من النوع الأول وحثل التأثير العضلي من النوع الثاني المعتمدين على الأنسولين ومقاومته
- ♦ استكشاف التوصيات الغذائية المُكَيِّفة بناءً على الأدلة العلمية في أمراض المناعة الذاتية والغدد الصماء والجهاز التنفسي
- ♦ التعمق في الوقاية والعلاج من قلة الكريات البيض وهشاشة العظام

الكفاءات

مع هذا البرنامج، وبفضل الشمولية التي تم تطويره بها، سيتمكن المهنيون من تطوير مهاراتهم من خلال أفضل المنهج النظري والعملي. بهذه الطريقة، وفي وقت قصير جداً، سيرون كيف تزداد مهاراتهم وقدراتهم المهنية جنباً إلى جنب مع معرفتهم، بحيث يتم استكمال ملفاتهم الشخصية بطريقة أكثر تميزاً مع إمكانية تقديم خدمة لمرضاهم أكثر اكتمالا وذات جودة أعلى.



تحسين مهاراتك المهنية من خلال الحصول على مؤهل
علمي عبر الإنترنت 100% أمرًا ممكنًا بفضل TECH. سجل
في هذا الماجستير الخاص ولا تترك لديك أي شكوك"



الكفاءات العامة



- ♦ إجراء تقييمات غذائية شاملة تأخذ في الاعتبار الجوانب النفسية والاجتماعية والمرضية للمريض
- ♦ تكييف الخطط الغذائية مع أحدث التطورات في العلاج بالنظام الغذائي
- ♦ تطبيق الأنظمة الغذائية وتخطيط العلاج بالنظام الغذائي في مجال الوقاية والممارسة السريرية والتعليم



ستكون قادرًا في أقل من 12 شهرًا على
تكييف الخطط الغذائية لمرضاك مع أحدث
التطورات في العلاج بالنظام الغذائي"

الكفاءات المحددة



- ♦ كشف المخاطر والاحتياجات الغذائية للمريض من وجهة نظر شاملة
- ♦ تخطيط الاستشارات وأهداف العلاج والتقنيات التي تهدف إلى تحسين الالتزام
- ♦ تنفيذ التخطيط الغذائي وتقييم الجوانب النفسية وجودة الحياة مع توصيات التغذية الملائمة
- ♦ تخطيط العلاج بالنظام الغذائي بناءً على الأدلة العلمية في أمراض الجهاز الهضمي
- ♦ تخطيط العلاج بالنظام الغذائي والمكملات و / أو البدائل
- ♦ تخطيط لائحة الطعام للمجتمعات
- ♦ تطبيق التدابير الغذائية لتحسين الأعراض ونوعية الحياة
- ♦ دمج مفهوم الاستدامة في توصيات الأكل الصحي



هيكل الإدارة وأعضاء هيئة تدريس الدورة التدريبية

لتطوير فريق التدريس لهذا البرنامج، اختارت TECH هيئة تدريسية تتمتع بخبرة مهنية واسعة وواسعة في مجال التغذية في إدارة أنواع مختلفة من المرضى. علاوة على ذلك، فهم محترفون ذوو خبرة سيضفون على المؤهل العلمي طبيعة نقدية وواقعية تعتمد فقط على تجربتهم الشخصية، وهي جودة إضافية تسمح للخريج باكتساب رؤية مختلفة للمهنة.



إن خبرة فريق التدريس ستساعدك على التعلم من أخطائهم ونجاحاتهم والقدرة على تطوير إستراتيجيتك الخاصة بناءً على توصياتهم الأكثر نجاحًا"

هيكل الإدارة

د. Vázquez Martínez, Clotilde

- ♦ رئيسة قسم الغدد الصماء والتغذية في مؤسسة Jiménez Díaz
- ♦ رئيسة قسم الغدد الصماء والتغذية في مستشفى Ramón y Cajal ومستشفى Severo Ochoa, Leganés
- ♦ رئيسة SENDIMAD (جمعية الغدد الصماء والتغذية والسكري في مجتمع مدريد)
- ♦ منسقة مجموعة التثقيف العلاجي (GEET) التابعة للجمعية الإسبانية لمرض السكري
- ♦ دكتوراه من كلية الطب في جامعة Autónoma في مدريد
- ♦ بكالوريوس في الطب والجراحة من كلية الطب بجامعة Valencia
- ♦ أخصائية في أمراض الغدد الصماء والتغذية عن طريق MIR في مؤسسة Jiménez Díaz
- ♦ جائزة Abraham García Almansa للعمل في التغذية العلاجية
- ♦ تميّزت بين أفضل 100 طبيب في إسبانيا وفقاً لقائمة Forbes
- ♦ جائزة من مؤسسة Castilla La Mancha لمرضى للسكري للعمل في مجال مرضى السكري والتغذية



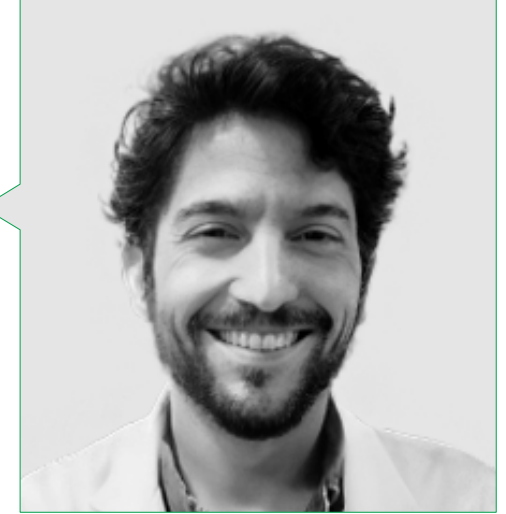
د. Montoya Álvarez, Teresa

- ♦ رئيسة قسم الغدد الصماء والتغذية في مستشفى Infanta Elena الجامعي
- ♦ مسؤولة قسم العمل التطوعي في مؤسسة Garrigou
- ♦ بكالوريوس في الطب والجراحة من جامعة Navarra
- ♦ ماجستير في السمّنة والأمراض المصاحبة لها: الوقاية والتشخيص والعلاج المتكامل من قبل جامعة Rey Juan Carlos
- ♦ المحاضرة الجامعية في الرعاية الطارئة للمرضى الذين لديهم تاريخ من جراحة السمّنة: المراجعة الرئيسية للطبيب المناوب
- ♦ عضوة في: معهد البحوث في مجال الصحة مؤسسة Jiménez Díaz, لجنة الصحة في FEAPS في مدريد، جمعية أبحاث التثلث الصبغي 21, Trisomy 21 Research Society



د. Sánchez Jiménez, Álvaro

- ♦ أخصائي في التغذية والغدد الصماء في مستشفى مؤسسة Jiménez Díaz الجامعي
- ♦ أخصائي تغذية في Medicadiet
- ♦ أخصائي تغذية إكلينيكية متخصصة في الوقاية والعلاج من السمنة والسكري والأمراض المصاحبة لها
- ♦ خبير تغذية في دراسة Predimed Plus
- ♦ أخصائي التغذية في Eroski
- ♦ أخصائي تغذية في عيادة Axis
- ♦ أستاذ ماجستير السمنة والأمراض المصاحبة، جامعة Rey Juan Carlos
- ♦ أستاذ في دورة الامتياز في مجال السمنة في مستشفى مؤسسة Jiménez Díaz الجامعي، Novo Nordisk
- ♦ خريج في التغذية البشرية وعلم التغذية من جامعة Complutense في مدريد
- ♦ التغذية والغذاء عند كبار السن، جامعة Complutense في Madrid
- ♦ التغذية والرياضة للمهنيين، المؤسسة الثلاثية
- ♦ دورة تنشيطية في السكري العملي من النوعين 1 و2 لأخصائيي الرعاية الصحية



الأستاذة

د. Miguélez González, María

- ♦ دكتورة مساعدة في الغدد الصماء والتغذية في مؤسسة Jiménez Díaz في مدريد
- ♦ متخرجة في الطب من جامعة Valladolid
- ♦ محاضرة متعاونة في الحلقات الدراسية التي تُعقد للطلاب في جامعة Complutense في مدريد
- ♦ استاذة ماجستير في السمنة ومضاعفات التمثيل الغذائي، معتمدة من قبل الجمعية الإسبانية لدراسة السمنة

أ. Martínez Martínez, Alberto

- ♦ مستشار التغذية في Santiveri
- ♦ أخصائي التغذية المسؤول عن قائمة الطعام للأطفال الذين يعانون من حساسية الطعام، Gastronomic
- ♦ أخصائي التغذية والتغذية السريرية في مستشفى Antonio Pedro الجامعي
- ♦ شهادة جامعية في التغذية البشرية وعلم التغذية، جامعة Federal Fluminense
- ♦ بكالوريوس في التغذية البشرية وعلم التغذية من جامعة Valencia
- ♦ ماجستير في العلوم الزراعية البيئية والزراعية الغذائية، جامعة Autónoma في مدريد

د. Fernández Menéndez, Amanda

- ♦ أخصائية في طب الغدد الصماء والتغذية لدى الأطفال في مستشفى مؤسسة Jiménez Díaz
- ♦ طبيبة أخصائية طب الأطفال في المركز الصحي Doctor Castroviejo
- ♦ أخصائية مساعدة في طب الغدد الصماء والتغذية لدى الأطفال في مستشفى La Paz الجامعي
- ♦ التعاون الدولي في مجال الصحة والتنمية في International Cooperation in Health and Development in India (تطوير المشاريع الصحية في هذا المجال)
- ♦ بكالوريوس الطب والجراحة من الجامعة Autónoma في مدريد
- ♦ ماجستير السمنة والأمراض المصاحبة لها: الوقاية والتشخيص والعلاج المتكامل من قبل جامعة Rey Juan Carlos
- ♦ خبيرة في الأخلاقيات الحيوية السريرية من جامعة Complutense

أ. Manso del Real, Paula

- ♦ مساعدة مدير التمريض في مؤسسة Renal Íñigo Álvarez de Toledo
- ♦ مشرفة التمريض في وحدة غسيل الكلى في مؤسسة Renal Íñigo Álvarez de Toledo
- ♦ ممرضة أمراض الكلى في وحدة أمراض الكلى في مستشفى Jiménez Díaz الجامعي
- ♦ المحاضرة الجامعية في التمريض من جامعة Francisco de Vitoria
- ♦ المؤهل العلمي في التعاون الدولي وتعزيز الصحة من جامعة Francisco de Vitoria
- ♦ خبيرة في حالات الطوارئ والطوارئ بجامعة Complutense في مدريد
- ♦ ماجستير غسيل الكلى للتمريض في جامعة Complutense في مدريد

د. Núñez Sanz, Ana

- ♦ خبيرة حمية وأخصائية تغذية للحوامل، والرضاعة الطبيعية والرضع
- ♦ أخصائية تغذية السمنة في López-Nava
- ♦ أخصائية تغذية في Medicadiet
- ♦ أخصائية الحمية والتغذية freelance
- ♦ أخصائية الحمية والتغذية في MenuDiet, S.L.
- ♦ متعاونة في مجال الغذاء والتغذية في تلفزيون Castilla Mancha
- ♦ مرؤجة للمحادثات وورش العمل حول الأكل الصحي لمدارس الحضانة والمدارس والشركات
- ♦ متخرجة في التغذية البشرية وعلم التغذية من جامعة Complutense في مدريد
- ♦ ماجستير معتمد في التغذية والصحة في جامعة Oberta de Cataluña

د. Prieto Moreno, Ana

- ♦ أخصائية تغذية في قسم الغدد الصماء والتغذية في مستشفى مؤسسة Jiménez
- ♦ أخصائية التغذية في مستشفى Villalba العام ومستشفى Infanta Elena الجامعي
- ♦ أخصائية تغذية بالمجلس الأعلى للرياضة، WWF, Medicadiet و شركة سانيتاس العامة المحدودة للتأمين
- ♦ أخصائية تغذية في مستشفى La Paz الجامعي، ومؤسسة Mapfre، ومجلة كويرنال للنشر ومجلة السكري
- ♦ ماجستير في السمنة والأمراض المصاحبة لها واستراتيجيات الوقاية والتشخيص والعلاج الشامل في جامعة Alcalá
- ♦ ماجستير في الأنثروبولوجيا الفيزيائية والتطور البشري والتنوع البيولوجي من جامعة Complutense في مدريد
- ♦ بكالوريوس في التغذية البشرية وعلم التغذية من جامعة Madrid Autónoma

د. González Toledo, Beatriz María

- ♦ ممرضة خبيرة في غسيل الكلى وفي التغذية والصحة
- ♦ ممرضة في وحدة أمراض الرئة في مستشفى مؤسسة Jiménez Díaz
- ♦ مساعدة ممرضة غسيل الكلى في مؤسسة Renal Álvarez de Toledo Íñigo
- ♦ ماجستير في غسيل الكلى للتمريض من جامعة Complutense في Madrid
- ♦ ماجستير جامعي في التغذية والصحة من جامعة Oberta de Cataluña
- ♦ خبيرة جامعية في غسيل الكلى البريتوني للتمريض في جامعة Cardenal Herrera
- ♦ متخرجة في التمريض من جامعة Madrid Autónoma

د. Modroño Móstoles, Naiara

- ♦ أخصائية في الغدد الصماء
- ♦ أخصائية في طب الغدد الصماء في مستشفى مؤسسة Jiménez Díaz
- ♦ طبيبة متخصصة في أمراض الصماء في مستشفى Infanta Elena الجامعي
- ♦ الطب التخصصي في أمراض الغدد الصماء في مستشفى Getafe الجامعي
- ♦ مؤلفة العديد من المقالات المنشورة في المجلات العلمية
- ♦ المحاضرة الجامعية في علاج داء السكري من النوع 2 من جامعة Autónoma في برشلونة

د. Alcarria Águila, María del Mar

- ♦ اختصاصية الحمية والتغذية في Medicadiet
- ♦ أخصائية تغذية السمنة التقييم السريري في López-Nava
- ♦ أخصائية الحمية والتغذية في Predimed-Plus
- ♦ شهادة جامعية في التغذية البشرية وعلم التغذية من جامعة Complutense في مدريد
- ♦ ماجستير في التغذية والتدريب الرياضي من معهد التغذية والعلوم الصحية

د. Sanz Martínez, Enrique

- ♦ اختصاصي التغذية سريرية في مستشفى Villalba الجامعي العام ومستشفى Rey Juan Carlos الجامعي
- ♦ أخصائي حمية وباحث في مشروع PREDIMED PLUS في معهد الأبحاث الصحية التابع لمؤسسة Jiménez Díaz
- ♦ باحث ومتعاون في دراسة NUTRICOVID
- ♦ باحث ومتعاون في دراسة مقطعية مستقبلية OBESTIGMA
- ♦ متخرج في التغذية البشرية وعلم التغذية من جامعة Complutense في مدريد
- ♦ ماجستير في التغذية العلاجية من الجامعة الكاثوليكية في San Antonio de Murcia
- ♦ ماجستير في السمنة والأمراض المصاحبة لها: الوقاية والتشخيص والعلاج الشامل في جامعة Rey Juan Carlos

أ. López Escudero, Leticia

- ♦ أخصائية النظام الغذائي والتغذية السريرية
- ♦ أخصائية التغذية العلاجية في مؤسسة مستشفى Jiménez Díaz الجامعي
- ♦ أخصائية تغذية وأخصائية علاجية في مستشفى Infanta Elena الجامعي
- ♦ أخصائية تغذية في عيادة Diet
- ♦ مدرسة في دراسات الشهادة الجامعية في التغذية البشرية وعلم التغذية
- ♦ يكالوريوس في التغذية البشرية وعلم التغذية من جامعة Complutense في مدريد
- ♦ ماجستير في السمنة والأمراض المصاحبة لها: الوقاية والتشخيص والعلاج الشامل في جامعة Rey Juan Carlos
- ♦ ماجستير في التغذية في النشاط البدني والرياضة من جامعة Oberta de Cataluña



د. Gutiérrez Pernia, Belén

- ♦ اختصاصية الحمية و التغذية في Medicadiet
- ♦ أخصائية تغذية السمثة في López-Nava مدريد
- ♦ أخصائية الحمية والتغذية في البحث عن PredimedPlus
- ♦ الشهادة الجامعية في التغذية البشرية وعلم التغذية من جامعة Autónoma بمدريد
- ♦ ماجستير في التغذية العلاجية والغدد الصماء في معهد التغذية وعلوم الصحة

د. Hoyas Rodríguez, Irene

- ♦ طبيبة متخصصة في أمراض الغدد الصماء والتغذية
- ♦ أخصائية امراض الغدد الصماء والتغذية بمستشفيات مؤسسة Jiménez Díaz Infanta Elenag
- ♦ متخصصة في أمراض الغدد الصماء والتغذية في مستشفى Beata María Ana
- ♦ متخصصة في طب الغدد الصماء في مشفى 12 de Octubre الجامعي
- ♦ بكالوريوس في الطب من جامعة Complutense في مدريد
- ♦ الدراسات العليا في علاج داء السكري من النوع الثاني في جامعة Autónoma في برشلونة

أ. Yela Salguero, Clara

- ♦ أخصائية الحمية منسقة التجارب السريرية
- ♦ اختصاصية تغذية في مستشفى مؤسسة Jiménez Díaz
- ♦ منسقة التجارب السريرية في مستشفى رامون و كاجال Ramón y Cajal
- ♦ اختصاصية تغذية في مستشفى Severo Ochoa في Leganés
- ♦ اختصاصية تغذية في وحدة العلاج الشامل للسمثة في مستشفى San José في مدريد
- ♦ المحاضرة الجامعية في التغذية البشرية وعلم التغذية من جامعة Alfonso X El Sabio
- ♦ بكالوريوس في علوم وتكنولوجيا الأغذية من جامعة Complutense في مدريد

أ. Labeira Candell, Paula

- ♦ أخصائية تغذية سريرية في وحدة مناظير السمنة في مستشفيات HM
- ♦ أخصائية التغذية الرياضية والسريرية في معهد Quirón Salud-Instituto de Sobrepeso y Obesidad
- ♦ أخصائية التغذية الرياضية والسريرية في Medicadiet والتخسيس والتغذية
- ♦ أخصائية تغذية رياضة في C.F. TrivalValderas de Alcorcón
- ♦ محللة جودة الأغذية والمياه في دائرة الصحة في Andaluz
- ♦ المحاضرة الجامعية في التغذية البشرية وعلم التغذية من جامعة Pablo Olavide في إشبيلية
- ♦ بكالوريوس في علوم وتكنولوجيا التغذية
- ♦ المحاضرة الجامعية في التغذية البشرية وعلم التغذية
- ♦ ماجستير في التدريب والتغذية الرياضية من الجامعة الأوروبية في مدريد

اغتنم الفرصة للتعرف على أحدث التطورات في
هذا الشأن لتطبيقها على ممارستك اليومية"



الهيكل والمحتوى

يتكون هذا الماجستير الخاص من أفضل المنهج النظري والعملي، الذي أعده فريق التدريس باتباع إرشادات الجودة والجدة التي تتطلبها TECH. بالإضافة إلى ذلك، فقد تضمنت ساعات من مواد إضافية مختلفة عالية الجودة: مقاطع فيديو مفصلة، ومقالات بحثية، وقراءات تكميلية، وحالات سريرية، وما إلى ذلك. تم ضغط كل هذا بتنسيق مريح عبر الإنترنت 100% مما سيسمح للخريجين بالاتصال بالفصول الدراسية الافتراضية من خلال جدول زمني مخصص تمامًا، حتى يتمكنوا من الجمع بين هذا النشاط الأكاديمي وحياتهم المهنية دون مشكلة.





سوف تتعمق في التوصيات الغذائية الصحية
والمستدامة للمرضى الذين هم أكثر التزامًا بالبيئة"

الوحدة 1. التغذية والصحة والوقاية من الأمراض: القضايا الحالية والتوصيات لعامة السكان

- 1.1. عادات الأكل في المجتمع الحالي والمخاطر الصحية
- 2.1. نظام غذائي متوسطي ومستدام
 - 1.2.1. نموذج الطاقة الموصى به
- 3.1. مقارنة بين نماذج التغذية أو "النظم الغذائية"
- 4.1. التغذية عند النباتيين
- 5.1. الطفولة والمراهقة
 - 1.5.1. التغذية والنمو والتطور
- 6.1. البالغين
 - 1.6.1. التغذية لتحسين نوعية الحياة
 - 2.6.1. الوقاية
 - 3.6.1. علاج المرض
- 7.1. توصيات في الحمل والرضاعة
- 8.1. توصيات في سن اليأس
- 9.1. سن متقدم
 - 1.9.1. التغذية في الشيخوخة
 - 2.9.1. التغييرات في تكوين الجسم
 - 3.9.1. التغييرات
 - 4.9.1. سوء التغذية
- 10.1. التغذية في الرياضيين

الوحدة 2. تقييم الحالة التغذوية وحساب الخطط الغذائية الشخصية والتوصيات والمتابعة

- 1.2. التاريخ السريري والسجلات السابقة
 - 1.1.2. المتغيرات الفردية التي تؤثر على استجابة الخطة الغذائية
- 2.2. الأثر يومومية وتكوين الجسم
- 3.2. تقييم عادات الأكل
 - 1.3.2. التقييم الغذائي لاستهلاك الغذاء
- 4.2. فريق متعدد التخصصات والدوائر العلاجية
- 5.2. حساب مدخلات الطاقة
- 6.2. حساب الاستهلاك الموصى به من المغذيات الدقيقة والكبيرة

- 7.2. التوصية بكميات وتواتر استهلاك الغذاء
 - 1.7.2. نماذج الطاقة
 - 2.7.2. التخطيط
 - 3.7.2. توزيع الجرعات اليومية
- 8.2. نماذج تخطيط النظام الغذائي
 - 1.8.2. القوائم الأسبوعية
 - 2.8.2. يؤخذ يوميا
 - 3.8.2. منهجية التبادل الغذائي
- 9.2. تغذية المستشفى
 - 1.9.2. نماذج النظام الغذائي
 - 2.9.2. خوارزميات القرارات
- 10.2. التعليم
 - 1.10.2. الجوانب النفسية
 - 2.10.2. المحافظة على عادات الأكل
 - 3.10.2. توصيات في التعافي

الوحدة 3. التغذية عند زيادة الوزن، السمنة والأمراض المصاحبة لهما

- 1.3. الفيزيولوجيا المرضية للسمنة
 - 1.1.3. التشخيص الدقيق
 - 2.1.3. تحليل الأسباب الكامنة
- 2.3. التشخيص المظهري
 - 1.2.3. تكوين الجسم وقياس السعرات الحرارية وتأثيرها على العلاج الشخصي
- 3.3. الهدف من العلاج ونماذج الأنظمة الغذائية منخفضة البُور
- 4.3. وصفة طبية لممارسة الرياضة البدنية في الوزن الزائد والسمنة
- 5.3. علم النفس المرتبط بالنظام الغذائي في إنقاص الوزن: التغذية النفسية
- 6.3. الأمراض المصاحبة المرتبطة بالسمنة
 - 1.6.3. إدارة التغذية في متلازمة التمثيل الغذائي
 - 2.6.3. مقاومة الأنسولين
 - 3.6.3. مرض السكري من النوع 2 السمنة
- 7.3. مخاطر القلب والأوعية الدموية والتكيفات التغذوية في ارتفاع ضغط الدم وعسر شحميات الدم وتصلب الشرايين
- 8.3. أمراض الجهاز الهضمي المرتبطة بالسمنة واختلال الميكروبيوم
- 9.3. العلاج الدوائي في السمنة والتفاعلات الدوائية مع المغذيات وتكييف الخطة الغذائية
- 10.3. جراحة السمنة والتنظير
 - 1.10.3. التكيفات الغذائية

الوحدة 6. التغذية في حالات أمراض الكلى والكبد والبنكرياس

- 1.6. العناصر الغذائية
 - 1.1.6. النشاط الأنزيمي، والتمثيل الغذائي، والترشيح وإدرار البول
- 2.6. العادات والمخاطر والأمراض المصاحبة السابقة والمسببة وتقييم عادات الأكل
- 3.6. التغذية القصور الكلوي المزمن: غسيل الكلى
- 4.6. التغذية في القصور الكلوي المزمن: غسيل الكلى: زرع الكلى
- 5.6. اعتلال الكلية السكري
- 6.6. تحصي الكلية
- 7.6. قصور البنكرياس
- 8.6. التنكس الدهني الكبدي غير الكحولي والتليف والتليف الكبدي والتحصي الحويصلي
- 9.6. تعديل الجراثيم المعوية في أمراض الكلى والبنكرياس والكبد
- 10.6. الجوانب النفسية وتخطيط الأهداف والاستشارات

الوحدة 7. التغذية في حالات أمراض الغدد الصماء والتمثيل الغذائي وأمراض المناعة الذاتية

- 1.7. السكري النوع 1
 - 1.1.7. التغذية في المرضى الذين يعتمدون على الأنسولين
- 2.7. مقاومة الأنسولين ومرض السكري من النوع 2
- 3.7. التغذية في اضطرابات الغدة الدرقية
 - 1.3.7. قصور الغدة الدرقية
 - 2.3.7. فرط نشاط الغدة الدرقية
- 4.7. التغذية والإيقاعات اليومية: علم الأحياء الزمني
- 5.7. التغذية في الدورة الشهرية الفسيولوجية وتغيراتها
 - 1.5.7. انقطاع الطمث
 - 2.5.7. متلازمة المبيض المتعدد الكيسات
 - 3.5.7. داء البطانة الرحمية
- 6.7. التغذية في أمراض المناعة الذاتية
 - 1.6.7. التهاب المفصل الروماتويدي
 - 2.6.7. صدفية
 - 3.6.7. مرض الذئبة
 - 7.7. العضلة
 - 1.7.7. ضمور اللحم

الوحدة 4. التغذية في مرحلة الطفولة والمراهقة

- 1.4. الأسباب والعوامل المترابطة لسمنة الأطفال
 - 1.1.4. البيئة المسببة للسمنة في مرحلة الطفولة
 - 2.1.4. تقييم المشكلات الفردية والأسرية والاجتماعية والاقتصادية
- 2.4. مخاطر السمنة لدى الأطفال
 - 1.2.4. الوقاية والعلاج الغذائي للملائم
 - 2.2.4. النشاط البدني والتمارين البدنية
- 3.4. التثقيف الغذائي
 - 1.3.4. توصيات غذائية
 - 2.3.4. حساب مخصص لخطط علاج السمنة لدى الأطفال والمراهقين
- 4.4. نماذج التغذية والتوصيات الغذائية
 - 1.4.4. أدوات في التشاور
 - 5.4. التغيرات الجينية والاستعداد لسمنة الطفولة والبالغين
 - 6.4. الوقاية من اضطرابات الأكل الأخرى والتعامل معها عند الأطفال والمراهقين
 - 7.4. الجوانب النفسية لسمنة الأطفال في استشارة التغذية
 - 8.4. التغذية في الحالات الخاصة: الداء البطني. حساسية الطعام
 - 9.4. التغذية في حالات خاصة: داء السكري وعسر شحميات الدم
 - 10.4. اضطرابات التغذية والنمو
 - 1.10.4. التغذية في مراحل لاحقة من الخدج أو مريض فغر المعدة بالمنظار عن طريق الجلد

الوحدة 5. التغذية في حالات الاختلالات الوظيفية والأمراض على طول القناة الهضمية

- 1.5. تاريخ الجهاز الهضمي وتقييم المتغيرات والأعراض والعادات الغذائية السابقة
- 2.5. الفم: التغذية في التهاب الغشاء المخاطي وجفاف الملتحمة وعسر البلع وخلل التنسج الفموي
- 3.5. المريء: التغذية في مرض الجزر المعدي المريئي ومريء Barret
- 4.5. المعدة: التغذية في التهاب المعدة، وفتق الحجاب الحاجز، وعسر الهضم، وعدوى Helicobacter Pylori
- 5.5. الإمساك والأعراض
 - 1.5.5. الأمراض المرتبطة
- 6.5. الإسهال الحاد والمزمن
- 7.5. أمراض التهاب الأمعاء
- 8.5. التفريق بين سوء الامتصاص وعدم التحمل والحساسية
 - 1.8.5. نقص الانزيم والجهاز المناعي
 - 2.8.5. نظام غذائي منخفض الهستامين ونقص الكيان المستقل واللامركزي DAO
- 9.5. اختلال الميكروبيوم، فرط نمو جرثومي، وسوء امتصاص المغذيات
- 10.5. مرض الاضطرابات الهضمية وحساسية الغلوتين غير البطنية

الوحدة 9. تغذية مرضى السرطان

- 1.9. الفيزيولوجيا المرضية للسرطان
- 2.9. علاقة السرطان بعادات الأكل والمواد المسرطنة المحتملة
- 3.9. تقييم الحالة التغذوية لمرضى السرطان
- 4.9. تفاعل العلاج بالمغذيات ومضادات الأورام
 - 1.4.9. تعديلات محددة لأكثر مضادات الأورام استخدامًا
- 5.9. الجوانب النفسية في المريض والتوصيات التغذوية العامة لدى مريض السرطان
- 6.9. التغذية في الشهية واضطرابات البلع الناجمة عن علم الأمراض أو العلاجات
 - 1.6.9. فقدان الشهية
 - 2.6.9. عسر الذوق
 - 3.6.9. عسر البلع
 - 4.6.9. التهاب الغشاء المخاطي
 - 5.6.9. جفاف الفم
- 7.9. التغذية في التغيرات الهضمية التي تسببها الأمراض أو العلاجات
 - 1.7.9. سوء الامتصاص
 - 2.7.9. الإسهال
 - 3.7.9. اختلال الميكروبيوم
 - 4.7.9. إمساك
- 8.9. التغذية في الاضطرابات الأيضية الناجمة عن علم الأمراض: الهزال المرضي
- 9.9. التغذية قبل وبعد جراحة السرطان
 - 1.9.9. الرأس والرقبة
 - 2.9.9. مريئي
 - 3.9.9. معدّي
 - 4.9.9. البنكرياس الصفراوي
 - 5.9.9. الأمعاء الدقيقة والغليظة
- 10.9. تغذية المستشفى
 - 1.10.9. فموي
 - 2.10.9. معوي
 - 3.10.9. عن طريق الحقن

- 8.7. صحة العظم
 - 1.8.7. قلة العظام
 - 2.8.7. هشاشة العظام
- 9.7. التغذية في أمراض الرئة
 - 1.9.7. التليف الكيسي
 - 2.9.7. مرض الانسداد الرئوي المزمن
 - 3.9.7. متلازمة توقف التنفس أثناء النوم
- 10.7. التعب المزمن وفقر الدم ونقص فيتامين

الوحدة 8. التغذية في حالات أمراض الجهاز العصبي

- 1.8. التغذية في الوقاية من التدهور المعرفي والخرف والزهايمر
- 2.8. التغذية والأمراض النفسية
 - 1.2.8. إجهاد
 - 2.2.8. اضطراب ثنائي القطب
- 3.8. أمراض مع سلوكيات أكل متغيرة
 - 1.3.8. قُصام
 - 2.3.8. اضطراب الشخصية الحدية
- 4.8. اضطرابات السلوك الغذائي
 - 1.4.8. فقدان الشهية
 - 2.4.8. الشره المرضي
 - 3.4.8. BED
- 5.8. التغذية في الأمراض التنكسية
 - 1.5.8. التصلب المتعدد
 - 2.5.8. التصلب الجانبي الضموري
 - 3.5.8. الحثل العضلي
- 6.8. التغذية في الأمراض مع حركة غير منضبطة
 - 1.6.8. Parkinson
 - 2.6.8. مرض Huntington
- 7.8. التغذية في الصرع
- 8.8. التغذية في الألم العصبي
 - 1.8.8. ألم مزمن
- 9.8. التغذية في الإصابات العصبية الشديدة
- 10.8. المواد السامة والمركبات النشطة بيولوجيا والجراثيم المعوية وعلاقتها بأمراض الجهاز العصبي

الوحدة 10. الأغذية من أجل الصحة والإنصاف والاستدامة

- 1.10. الأغذية المستدامة ومتغيرات الغذاء التي تؤثر على البصمة البيئية
 - 1.1.10. أثار الكربون
 - 2.1.10. البصمة المائية
- 2.10. هدر الغذاء كمسألة فردية ومرتبطة بصناعة المواد الغذائية
- 3.10. فقدان التنوع البيولوجي على مختلف المستويات وتأثيره على صحة الإنسان: الكائنات الحية الدقيقة
- 4.10. المواد السامة والغريبة في الغذاء وتأثيرها على الصحة
- 5.10. التشريعات الغذائية الحالية
 - 1.5.10. الملصقات والإضافات والمقترحات التنظيمية في التسويق والإعلان
 - 6.10. التغذية واضطرابات الغدد الصماء
 - 7.10. وباء السممة وسوء التغذية العالمي المرتبطين بعدم المساواة: "كوكب السميين والجوع"
 - 8.10. النظام الغذائي في الطفولة والشباب واكتساب العادات في مرحلة البلوغ
 - 1.8.10. الأطعمة والمشروبات فائقة المعالجة غير المياه: مشكلة سكانية
 - 9.10. صناعة المواد الغذائية والتسويق والإعلان والشبكات الاجتماعية وتأثيرها على خيارات الغذاء
 - 10.10. توصيات غذائية صحية ومستدامة وغير سامة: السياسة

القرار الذي ستتخذه الآن سيحدد مستقبلك. اختر هذا
الماجستير الخاص وابدأ تجربة أكاديمية ستشكل
علامة فارقة في حياتك المهنية قبل وبعد"



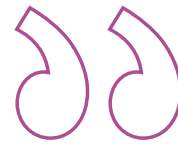
المنهجية

يقدم هذا البرنامج التدريبي طريقة مختلفة للتعلم. فقد تم تطوير منهجيتنا من خلال أسلوب التعليم المرتكز على التكرار: **Relearning** أو ما يعرف بمنهجية إعادة التعلم.

يتم استخدام نظام التدريس هذا، على سبيل المثال، في أكثر كليات الطب شهرة في العالم، وقد تم اعتباره أحد أكثر المناهج فعالية في المنشورات ذات الصلة مثل مجلة نيو إنجلند الطبية (*New England Journal of Medicine*).



اكتشف منهجية *Relearning* (منهجية إعادة التعلم)، وهي نظام يتخلى عن التعلم الخطي التقليدي ليأخذك عبر أنظمة التدريس التعليم المرتكزة على التكرار: إنها طريقة تعلم أثبتت فعاليتها بشكل كبير، لا سيما في المواد الدراسية التي تتطلب الحفظ"



في جامعة TECH نستخدم منهج دراسة الحالة

أمام حالة معينة، ما الذي يجب أن يفعله المهني؟ خلال البرنامج، ستواجه العديد من الحالات السريرية المحاكية بناءً على مرضى حقيقيين وسيتعين عليك فيها التحقيق ووضع الفرضيات وأخيراً حل الموقف. هناك أدلة علمية وفيرة على فعالية المنهج. حيث يتعلم الصيادلة بشكل أفضل وأسرع وأكثر استدامة مع مرور الوقت.

مع جامعة TECH يمكنك تجربة طريقة تعلم تهز أسس الجامعات التقليدية في جميع أنحاء العالم.



وفقاً للدكتور Gérvas، فإن الحالة السريرية هي العرض المشروح لمرضى، أو مجموعة من المرضى، والتي تصبح «حالة»، أي مثالاً أو نموذجاً يوضح بعض العناصر السريرية المميزة، إما بسبب قوتها التعليمية، أو بسبب تفردتها أو ندرتها. لذا فمن الضروري أن تستند الحالة إلى الحياة المهنية الحالية، في محاولة لإعادة إنشاء عوامل التكييف الحقيقية في الممارسة المهنية للصيدلي.



هل تعلم أن هذا المنهج تم تطويره عام 1912 في جامعة هارفارد للطلاب دارسي القانون؟ وكان يمثل منهج دراسة الحالة في تقديم مواقف حقيقية معقدة لهم لكي يقوموا باتخاذ القرارات وتبرير كيفية حلها. وفي عام 1924 تم تأسيسها كمنهج تدريس قياسي في جامعة هارفارد"

تُبر فعالية المنهج بأربعة إنجازات أساسية:

1. المبادلة الذين يتبعون هذا المنهج لا يحققون فقط استيعاب المفاهيم، ولكن أيضاً تنمية قدراتهم العقلية من خلال التمارين التي تقيم المواقف الحقيقية وتقوم بتطبيق المعرفة المكتسبة.
2. يركز المنهج التعلم بقوة على المهارات العملية التي تسمح للطلاب بالاندماج بشكل أفضل في العالم الحقيقي.
3. يتم تحقيق استيعاب أبسط وأكثر كفاءة للأفكار والمفاهيم، وذلك بفضل منهج المواقف التي نشأت من الواقع.
4. يصبح الشعور بكفاءة الجهد المستثمر حافزاً مهماً للغاية للطلاب، مما يترجم إلى اهتمام أكبر بالتعلم وزيادة في الوقت المخصص للعمل في المحاضرة الجامعية.

منهجية إعادة التعلم (Relearning)

تجمع جامعة TECH بين منهج دراسة الحالة ونظام التعلم عن بعد، 100% عبر الانترنت والقائم على التكرار، حيث تجمع بين 8 عناصر مختلفة في كل درس.

نحن نعزز منهج دراسة الحالة بأفضل منهجية تدريس 100% عبر الانترنت في الوقت الحالي وهي: منهجية إعادة التعلم والمعروفة بـ *Relearning*.



سوف يتعلم الصيدلي من خلال الحالات الحقيقية وحل
المواقف المعقدة في بيئات التعلم المحاكاة. تم تطوير
هذه المحاكاة من أحدث البرامج التي تسهل التعلم الغامر.

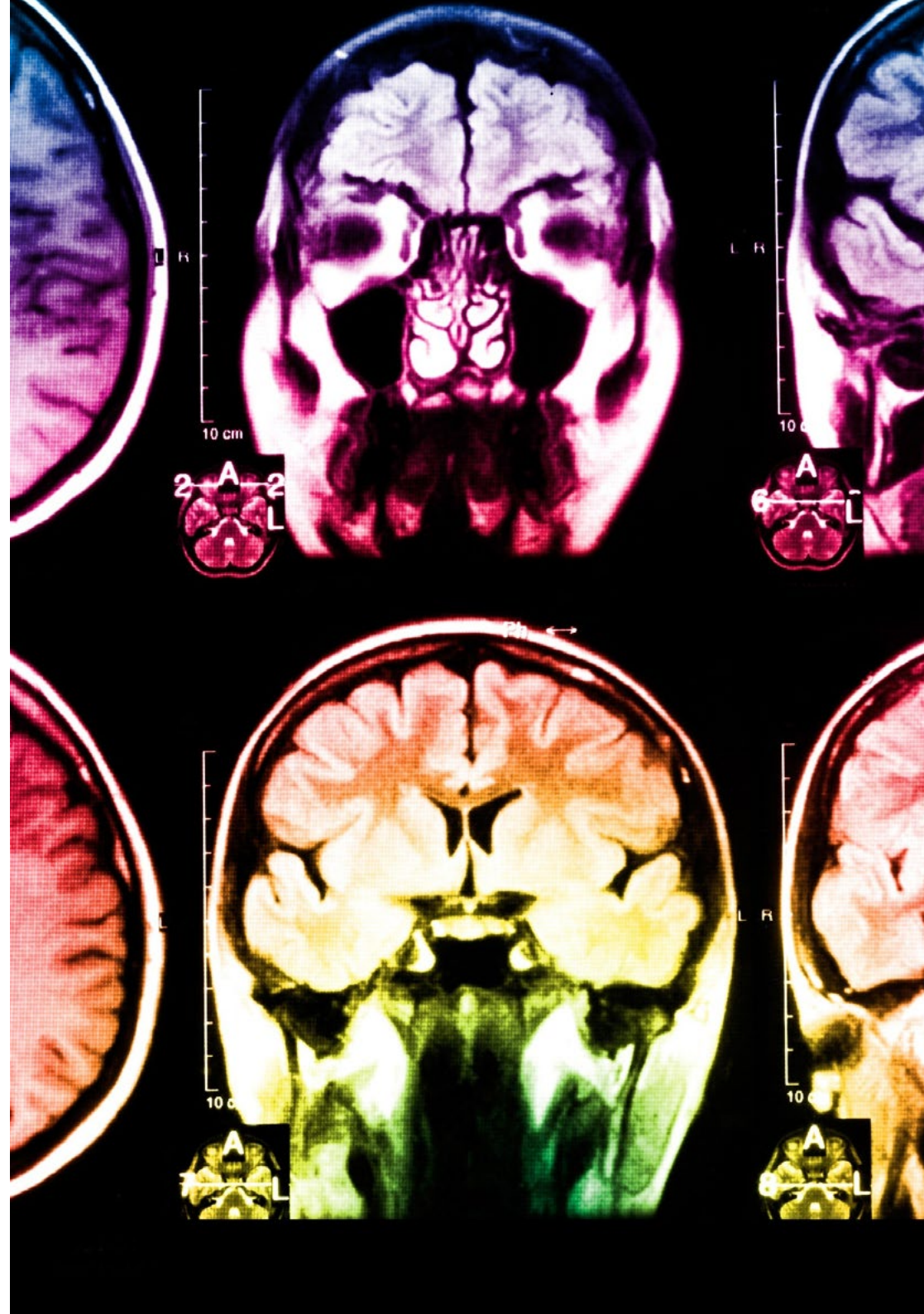
في طليعة المناهج التربوية في العالم، تمكنت منهجية إعادة التعلم من تحسين مستويات الرضا العام للمهنيين، الذين أكملوا دراساتهم، فيما يتعلق بمؤشرات الجودة لأفضل جامعة عبر الإنترنت في البلدان الناطقة بالإسبانية (جامعة كولومبيا).

من خلال هذه المنهجية، قمنا بتدريب أكثر من 115000 صيدلي بنجاح غير مسبق، في جميع التخصصات السريرية بغض النظر عن العبء الجراحي. تم تطوير هذه المنهجية التربوية في بيئة شديدة المتطلبات، مع طلاب جامعيين يتمتعون بمظهر اجتماعي واقتصادي مرتفع ومتوسط عمر يبلغ 43.5 عاماً.

ستتيح لك منهجية إعادة التعلم والمعروفة بـ *Relearning*، التعلم بجهد أقل ومزيد من الأداء، وإشراكك بشكل أكبر في تخصصك، وتنمية الروح النقدية لديك، وكذلك قدرتك على الدفاع عن الحجج والآراء المتباينة: إنها معادلة واضحة للنجاح.

في برنامجنا، التعلم ليس عملية خطية، ولكنه يحدث في شكل لولبي (نتعلم ثم نطرح ماتعلمناه جانباً فننساها ثم نعيد تعلمه). لذلك، نقوم بدمج كل عنصر من هذه العناصر بشكل مركزي.

النتيجة الإجمالية التي حصل عليها نظام التعلم في TECH هي 8.01، وفقاً لأعلى المعايير الدولية.



يقدم هذا البرنامج أفضل المواد التعليمية المُعدَّة بعناية للمهنيين:

المواد الدراسية



يتم إنشاء جميع محتويات التدريس من قبل الصيادلة الذين سيقومون بتدريس البرنامج الجامعي، وتحديدًا من أجله، بحيث يكون التطوير التعليمي محددًا وملموماً حقاً.

ثم يتم تطبيق هذه المحتويات على التنسيق السمعي البصري الذي سيخلق منهج جامعة TECH في العمل عبر الإنترنت. كل هذا بأحدث التقنيات التي تقدم أجزاء عالية الجودة في كل مادة من المواد التي يتم توفيرها للطالب.

أحدث التقنيات والإجراءات المعروضة في الفيديوهات



تقرب TECH الطلاب من أحدث التقنيات، إلى أحدث التطورات التعليمية، في طليعة الأحداث الجارية في إجراءات الرعاية الصيدلانية. كل هذا، بضمير المتكلم، بأقصى درجات الصرامة، موضحاً ومفصلاً للمساهمة في الاستيعاب والفهم، وأفضل ما في الأمر أنه يمكنك مشاهدتها عدة مرات كما تريد.

ملخصات تفاعلية

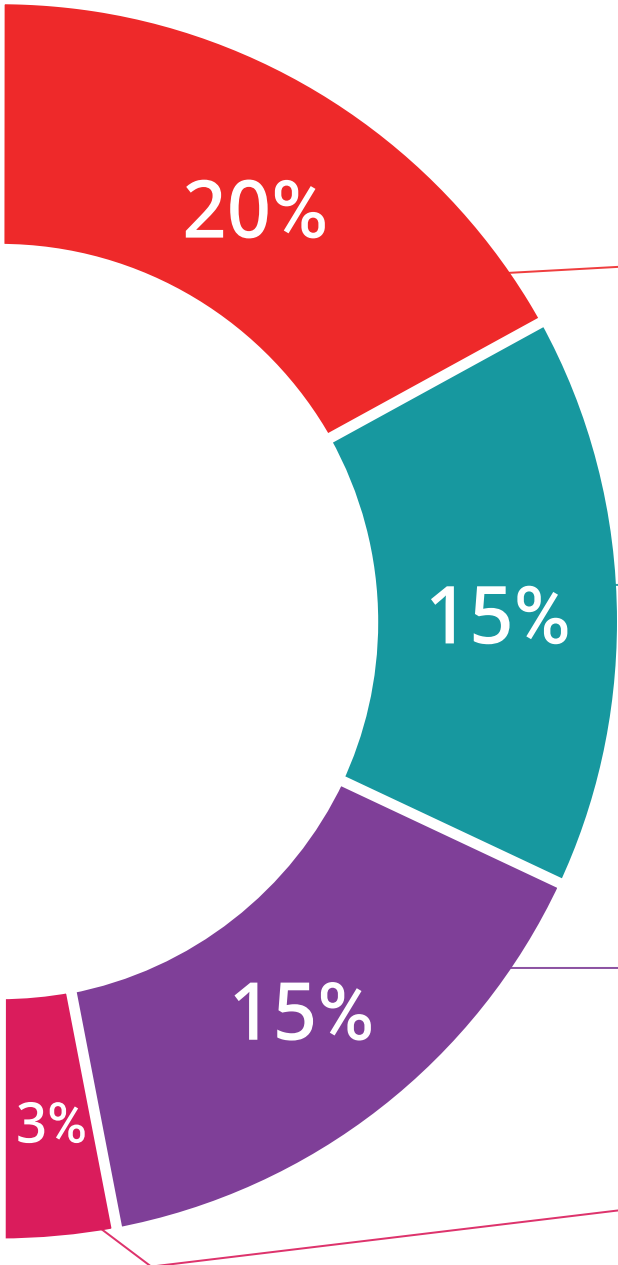


يقدم فريق جامعة TECH المحتويات بطريقة جذابة وديناميكية في أقراص الوسائط المتعددة التي تشمل الملفات الصوتية والفيديوهات والصور والرسوم البيانية والخرائط المفاهيمية من أجل تعزيز المعرفة. اعترفت شركة مايكروسوفت بهذا النظام التعليمي الفريد لتقديم محتوى الوسائط المتعددة على أنه "قصة نجاح أوروبية".

قراءات تكميلية



المقالات الحديثة، ووثائق اعتمدت بتوافق الآراء، والأدلة الدولية..من بين آخرين. في مكتبة جامعة TECH الافتراضية، سيتمكن الطالب من الوصول إلى كل ما يحتاجه لإكمال تدريبه.





تحليل الحالات التي تم إعدادها من قبل الخبراء وإرشاد منهم

يجب أن يكون التعلم الفعال بالضرورة سياقياً. لذلك، تقدم TECH تطوير حالات واقعية يقوم فيها الخبير بإرشاد الطالب من خلال تنمية الانتباه وحل المواقف المختلفة: طريقة واضحة ومباشرة لتحقيق أعلى درجة من الفهم.



الاختبار وإعادة الاختبار

يتم بشكل دوري تقييم وإعادة تقييم معرفة الطالب في جميع مراحل البرنامج، من خلال الأنشطة والتدريبات التقييمية وذاتية التقييم: حتى يتمكن من التحقق من كيفية تحقيق أهدافه.



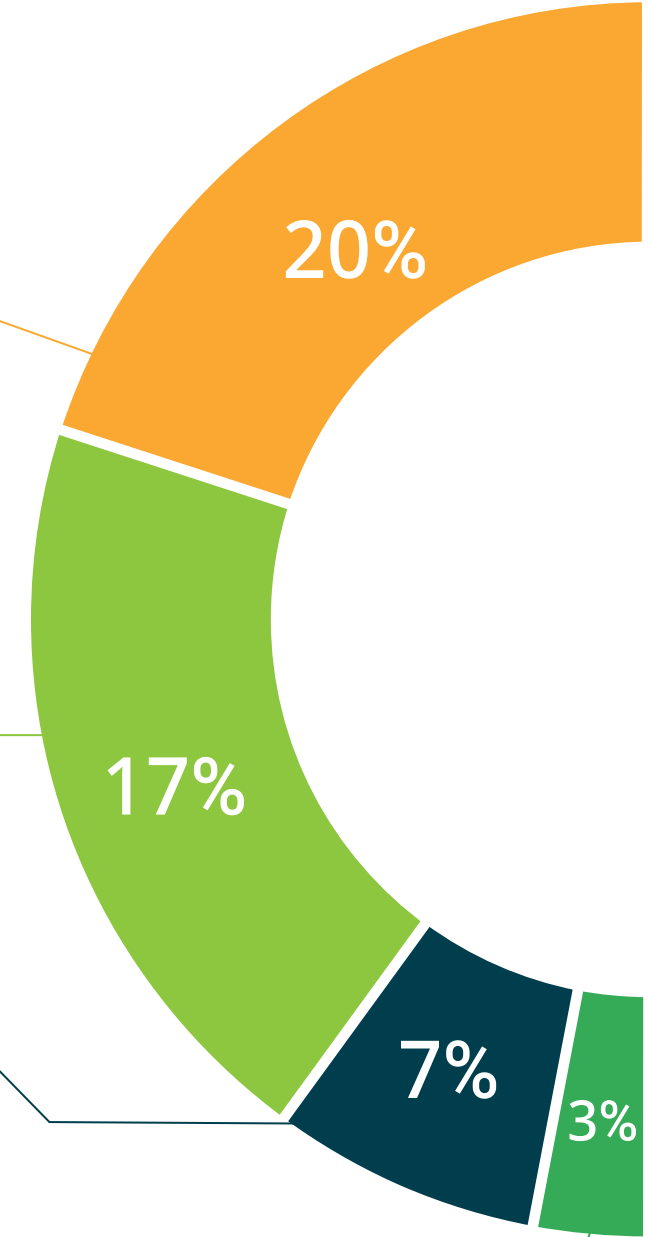
المحاضرات الرئيسية

هناك أدلة علمية على فائدة المراقبة بواسطة الخبراء كطرف ثالث في عملية التعلم. إن مفهوم ما يسمى *Learning from an Expert* أو التعلم من خبير يقوي المعرفة والذاكرة، ويولد الثقة في القرارات الصعبة في المستقبل.



إرشادات توجيهية سريعة للعمل

تقدم جامعة TECH المحتويات الأكثر صلة بالمحاضرة الجامعية في شكل أوراق عمل أو إرشادات توجيهية سريعة للعمل. إنها طريقة موجزة وعملية وفعالة لمساعدة الطلاب على التقدم في تعلمهم.



المؤهل العلمي

يضمن الماجستير الخاص في العلاج بالنظام الغذائي، بالإضافة إلى التدريب الأكثر دقة وحدائثة بالإضافة إلى الحصول على شهادة اجتياز الماجستير الخاص الصادرة عن TECH الجامعة التكنولوجية.



اجتاز هذا البرنامج بنجاح واحصل على شهادتك الجامعية دون
الذهاب إلى أي مكان أو القيام بأي أعمال ورقية مرهقة"



إن المؤهل الصادر عن **TECH الجامعة التكنولوجية** سوف يشير إلى التقدير الذي تم الحصول عليه في برنامج الماجستير الخاص وسوف يفي بالمتطلبات التي عادة ما تُطلب من قبل مكاتب التوظيف ومسابقات التعيين ولجان التقييم الوظيفي والمهني.

المؤهل العلمي: **ماجستير خاص في العلاج بالنظام الغذائي**

طريقة: **عبر الإنترنت**

مدة: **12 شهر**

يحتوي هذا ماجستير خاص في العلاج بالنظام الغذائي على البرنامج العلمي الأكثر اكتمالا وحدائث في السوق.

بعد اجتياز التقييم، سيحصل الطالب عن طريق البريد العادي* مصحوب بعلم وصول مؤهل **ماجستير خاص** الصادر عن **TECH الجامعة التكنولوجية**.

ماجستير خاص في العلاج بالنظام الغذائي

التوزيع العام للخطة الدراسية		التوزيع العام للخطة الدراسية	
الدورة	المادة	نوع المادة	عدد الساعات
1*	التربية والصحة والتوعية من الجوانب الغذائية والنوعية لتغذية السكان	إلزامي	1500
1*	التغذية العامة والتغذية وتغذية النخبة الغذائية الشخصية والتوصيات والتغذية	إلزامي	150
1*	التغذية عند زيادة الوزن، السمنة والمرض المعتمد لها	إلزامي	150
1*	التغذية في مرحلة الطفولة والمراهقة	إلزامي	150
1*	التغذية في حالات التغيرات الهرمونية والأمراض على غرار الغدة الدرقية	إلزامي	150
1*	التغذية في حالات أمراض الكلى والكبد والسكري	إلزامي	150
1*	التغذية في حالات أمراض العظام والتهنئ العظام وأمراض العنق الخلفية	إلزامي	150
1*	التغذية في حالات أمراض الجهاز الهضمي	إلزامي	150
1*	تغذية مرضى السرطان	إلزامي	150
1*	التغذية من أجل الصحة والجمال والشيخوخة	إلزامي	150

tech الجامعة التكنولوجية

شهادة تخرج
هذه الشهادة ممنوحة إلى

المواطن/المواطنة مع وثيقة تحقيق شخصية رقم
لاجتيازها/لاجتيازها بنجاح والحصول على برنامج

ماجستير خاص
في

العلاج بالنظام الغذائي

وهي شهادة خاصة من هذه الجامعة موافقة لـ 1500 ساعة، مع تاريخ بدء يوم /شهر/ سنة وتاريخ انتهاء يوم /شهر/ سنة

تيك مؤسسة خاصة للتعليم العالي معتمدة من وزارة التعليم العام منذ 28 يونيو 2018
في تاريخ 17 يونيو 2020

Tere Guevara Navarro / د. أ.
رئيس الجامعة

Tere Guevara Navarro / د. أ.
رئيس الجامعة

*تصدّق لاهاي أوستيل. في حالة قيام الطالب بالتقدم للحصول على درجته العلمية الورقية وتصدق لاهاي أوستيل، ستتمّ مؤسسة TECH EDUCATION الإجراءات المناسبة لكي يحصل عليها وذلك بتكلفة إضافية.

المستقبل

الأشخاص

الصحة

الثقة

التعليم

المرشدون الأكاديميون المعلومات

الضمان

التدريس

الاعتماد الأكاديمي

المؤسسات

التعلم

المجتمع

الالتزام

التقنية

الابتكار

tech الجامعة
التكنولوجية

ماجستير خاص

العلاج بالنظام الغذائي

« طريقة التدريس: أونلاين

« مدة الدراسة: 12 شهر

« المؤهل الجامعي من: TECH الجامعة التكنولوجية

« مواعيد الدراسة: وفقاً لوتيرتك الخاصة

« الامتحانات: أونلاين

المعرفة

الحاضر

الجودة

التدريب الافتراضي

المؤسسات

الفصول الافتراضية

اللغات

ماجستير خاص العلاج بالنظام الغذائي

tech الجامعة
التكنولوجية