



# شهادة الخبرة الجامعية الاستشارات الغذائية الدوائية في السكان الأصحاء



مُعتمد من قِبَل:



الجامعة  
التكنولوجية **tech**

## شهادة الخبرة الجامعية الاستشارات الغذائية الدوائية في السكان الأصحاء

- « طريقة التدريس: أونلاين
- « مدة الدراسة: 6 أشهر
- « المؤهل الجامعي من: TECH الجامعة التكنولوجية
- « مواعيد الدراسة: وفقاً لوتيرتك الخاصة
- « الامتحانات: أونلاين

رابط الدخول الى الموقع الإلكتروني: [www.techtute.com/ae/pharmacy/postgraduate-diploma/postgraduate-diploma-pharmaceutical-nutritional-counseling-healthy-population](http://www.techtute.com/ae/pharmacy/postgraduate-diploma/postgraduate-diploma-pharmaceutical-nutritional-counseling-healthy-population)

# الفهرس

02

الأهداف

صفحة 8

01

المقدمة

صفحة 4

05

المنهجية

صفحة 20

04

الهيكل والمحتوى

صفحة 16

03

هيكل الإدارة وأعضاء هيئة تدريس الدورة التدريبية

صفحة 12

06

المؤهل العلمي

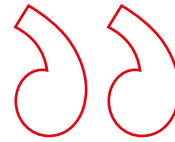
صفحة 28

# المقدمة

تتطور الصيدلة المجتمعية اليوم في معظم الدول المتقدمة من حولنا نحو تقديم الخدمات الصيدلانية، حيث تطورت مهنة الصيدلة في السنوات الأخيرة نحو مهنة رعاية أكثر تركيزاً على المريض.



حسّن معرفتك في مجال الاستشارات الغذائية الدوائية في السكان الأصحاء من خلال هذا البرنامج، حيث ستجد أفضل المواد التعليمية مع حالات سريرية حقيقية. تعرف على أحدث التطورات في التخصص هنا لتتمكن من تنفيذ ممارسات سريرية عالية الجودة"



لا شك أن هذا التحول هو نتيجة لتكيف الصيدلية المجتمعية مع مجتمع متغير، حيث وصلت الصحة العامة إلى مستويات عالية من الرقابة والسلامة، وتواجه تحديات جديدة يكون كل من الصيدلي كعامل صحي والصيدلية المجتمعية موارد قريبة ومتاحة للمستخدم.

تتعلق إحدى هذه الخدمات بمجال التغذية ووضع التوصيات الغذائية. هناك اليوم أدلة كثيرة على أهمية التغذية السليمة للوقاية و/أو علاج الأمراض المزمنة، مثل أمراض القلب والأوعية الدموية وداء السكري من النوع الثاني والسرطان وغيرها، وهذا، إلى جانب التوافر المتزايد للمكملات الغذائية، يجعل من المهم للغاية أن يكون لدى الصيادلة المجتمعيين التدريب اللازم لهذه المنتجات وتقديم المشورة بشأنها بطريقة مناسبة، وتقديم الاستشارات الغذائية الجيد ومعرفة متى يجب الإحالة إلى الأخصائي المناسب عند الضرورة. على الرغم من تدريس العديد من المواد المتعلقة بعلم البروماتولوجيا، والتغذية، والأغذية، والنظافة الغذائية في درجة الصيدلة، إلا أن هناك حاجة إلى تدريب أكثر تحديداً من أجل أن يكون قادرًا على تقديم الإرشاد للمستخدم بشأن المنتجات الغذائية التي يتم صرفها في الصيدلية، وكذلك بشأن تفاعلها مع الأدوية. لهذا السبب، من الضروري تصميم وتقديم التدريب النظري والعملية والمهني في مجال التغذية تحت مظلة الجامعة.

تعمل شهادة الخبرة الجامعية هذه على مختلف المفاهيم الحالية في مجال التغذية، ليس فقط لاستخدامها في العمل اليومي للصيدلي المجتمعي، ولكن أيضًا يؤهلك لتكون قادرًا على تنفيذ خدمة الإرشاد الغذائي في صيدليتك وتمكنك من تنفيذ حملات التغذية في مجالات أخرى من توعية السكان.

تحتوي شهادة الخبرة الجامعية في الاستشارات الغذائية الدوائية في السكان الأصحاء على البرنامج العلمي الأكثر اكتمالاً وتحديثاً في السوق. أبرز خصائصها هي:

- ♦ تطوير أكثر من 75 حالة سريرية يقدمها خبراء في الاستشارات الغذائية الدوائية في السكان الأصحاء
- ♦ تجمع محتوياتها الرسومية والتخطيطية والعملية البارزة التي تم تصميمها بها، معلومات علمية ومعلومات صحية عن تلك التخصصات الأساسية للممارسة المهنية
- ♦ المستجدات التشخيصية-الدوائية الجديدة في التقييم والتشخيص والتدخل في الاستشارات الغذائية الدوائية في السكان الأصحاء
- ♦ تحتوي على ممارسات عملية حيث يمكن إجراء عملية التقييم الذاتي لتحسين عملية التعلم
- ♦ نظام التعلم التفاعلي القائم على خوارزميات لاتخاذ القرار بشأن الحالات السريرية المثارة
- ♦ مع التركيز بشكل خاص على الطب القائم على الأدلة والمنهجيات البحثية في الاستشارات الغذائية الدوائية في السكان الأصحاء
- ♦ كل هذا سيتم استكماله بدروس نظرية وأسئلة للخبراء ومنتديات مناقشة حول القضايا المثيرة للجدل وأعمال التفكير الفردية
- ♦ توفر المحتوى من أي جهاز ثابت أو محمول متصل بالإنترنت



قم بتحديث معلوماتك من خلال شهادة الخبرة  
الجامعية في الاستشارات الغذائية الدوائية في  
السكان الأصحاء"

اشعر بأمان أكثر عند اتخاذ القرار عن طريق تحديث معرفتك من خلال شهادة الخبرة الجامعية هذه.

اغتنم الفرصة للتعرف على أحدث التطورات في مجال الاستشارات الغذائية الدوائية في السكان الأصحاء وتحسين خدمة العملاء.

قد تكون شهادة الخبرة الجامعية هذه أفضل استثمار يمكنك القيام به في اختيار برنامج تنشيطي لسببين: بالإضافة إلى تحديث معرفتك في مجال استشارات التغذية الدوائية في مجال التغذية الدوائية للسكان الأصحاء، ستحصل على مؤهل من TECH Global University

يضم طاقم التدريس فيه متخصصين ينتمون إلى مجال الاستشارات الغذائية الدوائية في السكان الأصحاء، والذين يساهمون بخبراتهم العملية في هذا التدريب، بالإضافة إلى متخصصين معترف بهم ينتمون إلى جمعيات علمية رائدة. بفضل محتوى الوسائط المتعددة الذي تم تطويره باستخدام أحدث التقنيات التعليمية، والذين سيتيحوا للمهني فرصة للتعلم الموضوعي والسياقي، أي في بيئة محاكاة ستوفر تعليماً غامراً مبرمجاً للتدريب في مواقف حقيقية. يركز تصميم هذا البرنامج على التعلّم القائم على حل المشكلات، والذي من خلاله يجب أن يحاول المهني الصحي حل مختلف مواقف الممارسة المهنية التي تنشأ خلال البرنامج. ولتحقيق هذه الغاية، سيتم مساعدة المحترف من خلال نظام فيديو تفاعلي مبتكر تم إنشاؤه من قبل خبراء معترف بهم في مجال الصيدلة المجتمعية.



# الأهداف

تهدف شهادة الخبرة الجامعية في الاستشارات الغذائية الدوائية في السكان الأصحاء إلى تقديم رؤية كاملة ومفصلة ومحدثة للاستشارات الغذائية الدوائية كعنصر أساسي في رعاية العملاء ومراقبتهم.



تم تصميم شهادة الخبرة الجامعية هذه من أجل تحديث معرفتك في مجال الاستشارات الغذائية الدوائية لدى السكان الأصحاء، مع استخدام أحدث التقنيات التعليمية، للمساهمة بجودة وسلامة في اتخاذ القرارات في تنفيذ الخدمات الصيدلانية المهنية"



## الأهداف العامة



- ♦ امتلاك المعرفة اللازمة لتقديم خدمات صيدلانية احترافية في مجال التغذية
- ♦ تحديث معرفة الصيدلي المجتمعي في مجال التغذية
- ♦ تعزيز استراتيجيات المشورة الغذائية بناءً على نهج المريض والمستخدم من الصيدلية المجتمعية
- ♦ تقديم المشورة للمرضى والمستخدمين بشأن الأطعمة والمكملات الغذائية والمكملات الغذائية التي يتم صرفها في صيدلية المجتمع
- ♦ تفضيل اكتساب المهارات، من خلال نظام سمعي بصري قوي، وإمكانية التطوير من خلال ورش عمل المحاكاة أونلاين و/أو التدريب المحدد
- ♦ تشجيع التحفيز المهني من خلال التعليم والبحث المستمرين



انتهاز الفرصة وخذ الخطوة للتعرف على  
آخر المستجدات في مجال الاستشارات  
الغذائية الدوائية في السكان الأصحاء"



## الأهداف المحددة



### الوحدة 1. الاستشارات الغذائية في مراحل الحياة المختلفة

- ♦ تقييم نمط الحياة (تناول الطعام والنشاط والحالة البدنية وما إلى ذلك) ومعرفة الإرشادات والتوصيات والمنتجات التي يمكن صرفها في الصيدلية المجتمعية
- ♦ ذكر الاحتياجات الغذائية في مراحل الحياة المختلفة
- ♦ مراجعة المتطلبات الغذائية والجرعات الغذائية اللازمة للرضيع
- ♦ التمييز بين حليب الأم والحليب الصناعي
- ♦ حللي الاختلافات بين الأنواع المختلفة من الحليب الصناعي المتوفر تجارياً
- ♦ تحليل كمية الماء اللازمة للرضيع وأمه
- ♦ مراجعة المتطلبات الغذائية ومعدلات الجرعات الغذائية اللازمة للأطفال والمراهقين
- ♦ تحليل كمية الماء المطلوبة خلال مرحلة الطفولة والمراهقة
- ♦ اكتساب المعرفة حول قوائم الطعام الصحي في سن المدرسة
- ♦ التفريق بين الأنواع المختلفة من المنتجات الغذائية المستخدمة في هذه الفئة العمرية
- ♦ تصميم استراتيجيات للعمل في الصيدليات المجتمعية في حالة اضطرابات الأكل لدى المراهقين
- ♦ معرفة أكثر الأنشطة البدنية الموصى بها للأطفال والمراهقين

### الوحدة 2. التغذية والرياضة

- ♦ التعرف على المتطلبات الغذائية للرياضات المختلفة
- ♦ فهم أهمية الترطيب لدى الرياضيين
- ♦ التمييز بين المكملات الغذائية المختلفة المتعلقة بالرياضة التي يمكن صرفها في الصيدليات المجتمعية
- ♦ التفريق بين مزايا وعيوب الوسائل المساعدة المريحة في الصيدلة المجتمعية
- ♦ التعرف على تلك الأدوية والمواد التي قد تكون نتيجة اختبارها إيجابية في اختبارات مكافحة المنشطات من أجل تقديم المشورة الجيدة ومرفها من الصيدليات المجتمعية



# هيكل الإدارة وأعضاء هيئة تدريس الدورة التدريبية

يضم طاقم التدريس في البرنامج كبار المتخصصين في مجال الصيدلة المجتمعية، الذين يجلبون خبراتهم في هذا التدريب. بالإضافة إلى ذلك، يشارك متخصصون مشهورون آخرون في تصميمه وإعداده واستكمال البرنامج بطريقة متعددة التخصصات.





تعلم من كبار المتخصصين، أحدث التطورات في مجال  
الاستشارات الغذائية الدوائية في السكان الأصحاء"



## هيكل الإدارة

## أ. Rodríguez Sampedro, Ana

- ♦ صيدلية في صيدلة المجتمع
- ♦ منسقة مجموعة SEFAC للتغذية والجهاز الهضمي
- ♦ ماجستير في التغذية والحمية
- ♦ بكالوريوس صيدلة
- ♦ دراسات عليا في التغذية والحمية والعلاج الغذائي
- ♦ شهادة الخبرة الجامعية في التربية الصحية وتعزيز الصحة
- ♦ مؤلفة مشاركة في تأليف prebióticos en farmacia comunitaria SEFAC-SEPYP و documentos consenso Probióticos و Guía de actuación



## الأساتذة

## أ. Alonso Lovera, Patricia

- ♦ دورة في التغذية الرياضية المتقدمة من قبل المركز الدولي للتغذية السريرية
- ♦ دورة حول التغذية السريرية النباتية والنباتية من قبل المركز الدولي للتغذية السريرية
- ♦ عضوة في: مجموعة عمل التغذية والجهاز الهضمي التابعة للجمعية الإسبانية للصيادلة المجتمعيين، ومجموعة عمل مرض السكري التابعة للجمعية الإسبانية للصيادلة المجتمعيين، والجمعية الإسبانية للصيادلة الأسرية والمجتمعية، والجمعية الإسبانية للصيادلة في الرعاية الأولية، والجمعية الإسبانية لأخصائيي التدخين، والجمعية الإسبانية للتغذية المجتمعية، والأكاديمية الإسبانية للتغذية وعلم التغذية

- ♦ صيدلانية متخصصة في التغذية والحمية الغذائية
- ♦ مؤسسة العيادة Patricia Alonso Lovera
- ♦ مؤلفة العديد من فصول الكتب
- ♦ إجازة في الصيدلة من جامعة سانتياغو دي كومبوستيلا
- ♦ شهادة في التغذية والحمية من الجامعة الكاثوليكية في Católica de Ávila
- ♦ الماجستير في الرعاية الصيدلانية الشاملة من جامعة Barcelona
- ♦ الماجستير في التغذية والحمية الغذائية، تخصص تغذية رياضية، جامعة Cádiz

**أ. Anca Candoncia, Eva**

- ♦ أخصائية تغذية سريرية. صيدلانية ذو خبرة في مجال الصحة الطبيعية Eva Anca للاستشارات الغذائية
- ♦ المدير الفني والتجارية. El Baobab للصحة الطبيعية
- ♦ عضوة مجموعة عمل التغذية والجهاز الهضمي. الجمعية الإسبانية للصيدلة المجتمعية
- ♦ عضوة في SEED. الجمعية الإسبانية لدراسة مرض السكري
- ♦ عضو اللجنة العلمية في الجمعية الإسبانية للصيدلة المجتمعية
- ♦ إجازة في الصيدلة من جامعة سانتياغو دي كومبوستيلا
- ♦ الدراسات العليا في التغذية وعلم الحمية، جامعة Navarra
- ♦ خبيرة في التغذية والحمية في الطب الطبيعي جامعة Santiago de Compostela

**أ. Escuder Marcos, Carla**

- ♦ صيدلانية في Farmacia Escuder
- ♦ أخصائية حمية - تغذية في Vinaròs
- ♦ محاضرة متعاونة في جامعة Oberta de Catalunya
- ♦ أحدى مؤسسي مركز Nutriestudio
- ♦ مدرب التغذية Nutritional Coaching في Barcelona
- ♦ إجازة في الصيدلة من جامعة Navarra
- ♦ شهادة في التغذية البشرية وعلم التغذية من جامعة Navarra
- ♦ الماجستير في صيدلة الرعاية الصحية والرعاية الصيدلانية في جامعة Barcelona
- ♦ الدراسات العليا في الصحة العامة في جامعة Pompeu Fabra
- ♦ دراسات عليا في التغذية الرياضية من Codinucac من قبل الكلية الرسمية لأخصائيي التغذية والتغذية في Catalunya

**د. Regal López, Patricia**

- ♦ باحثة في مجموعة بحوث صحة الأغذية والتفتيش والرقابة على الأغذية في جامعة Santiago de Compostela
- ♦ طبيبة بيطرية في مختبر صحة الأغذية وفحصها التابع لكلية الطب البيطري في Lugo
- ♦ أستاذة التغذية وعلم البروماتولوجيا جامعة Santiago de Compostela
- ♦ طبيبة بيطرية
- ♦ إجازة في الطب البيطري من جامعة Santiago de Compostela

**د. Cardelle Cobas, Alejandra**

- ♦ متخصصة في مغذيات المعينات الحيوية ومعينات حيوية
- ♦ أستاذة في قسم الكيمياء التحليلية والتغذية وعلم البروماتولوجيا، جامعة Santiago de Compostela
- ♦ باحثة في مجال التغذية وعلم البروماتولوجيا في جامعة Santiago de Compostela
- ♦ دكتوراه في علوم وتكنولوجيا الأغذية من جامعة Autónoma في Madrid
- ♦ إجازة في الكيمياء من جامعة La Coruña

**د. Fente Sampayo, Cristina**

- ♦ رئيسة الصيدلة في صيدلية "الصحة"، Lugo
- ♦ صيدلانية في صيدلية La Paz
- ♦ منتجة محتويات صحية أونلاين
- ♦ صيدلانية في صيدلية Fente Sampayo
- ♦ أستاذة التغذية وعلم البروماتولوجيا في جامعة Santiago de Compostela
- ♦ دكتوراه في الصيدلة من جامعة Santiago de Compostela
- ♦ إجازة في الصيدلة من جامعة سانتياغو دي كومبوستيلا

# الهيكل والمحتوى

تم تصميم هيكل المحتويات من قبل فريق من المتخصصين من أفضل مراكز البحث والجامعات في الإقليم الوطني، على دراية بالأهمية الحالية للتدريب على استخدام العقاقير بأمان وبأساس علمي متين قائم على الأدلة، وملتزمون بجودة التدريس من خلال التقنيات التعليمية الجديدة.





تحتوي شهادة الخبرة الجامعية في الاستشارات الغذائية  
الدوائية في السكان الأصحاء على البرنامج العلمي الأكثر  
اكتمالاً وتحديثاً في السوق"



## الوحدة 1. الاستشارات الغذائية في مراحل الحياة المختلفة

- 1.1 . فسيولوجيا الرضع
- 2.1 . المتطلبات الغذائية للرضع
- 3.1 . الرضاعة الطبيعية
- 4.1 . الرضاعة الصناعية
- 5.1 . التغذية في السنة الأولى: التغذية التكميلية
- 6.1 . المتطلبات الغذائية من الطاقة والمغذيات الكبيرة لدى الأطفال والمراهقين
- 7.1 . المتطلبات الغذائية من المغذيات الدقيقة والماء والشوارد لدى الأطفال والمراهقين
- 8.1 . التغذية في سن المدرسة. قوائم الطعام الصحي
- 9.1 . التغذية في الحالات الخاصة: اضطرابات الأكل. فقدان الشهية والشره المرضي
- 10.1 . النشاط البدني
- 11.1 . المتطلبات الغذائية من المغذيات الكبيرة والطاقة
- 12.1 . الاحتياجات الغذائية من المغذيات الدقيقة والماء والكهارل
- 13.1 . التغذية في مرحلة البلوغ. قوائم الطعام الصحي
- 14.1 . التغذية والخصوبة والحمل
- 15.1 . التغذية عند النساء خلال فترة الرضاعة وانقطاع الطمث
- 16.1 . التغيرات الجسدية والاستقلابية التي تؤثر على التغذية
- 17.1 . متطلبات الطاقة والمغذيات الكبيرة من المغذيات الكبيرة
- 18.1 . الاحتياجات الغذائية من المغذيات الدقيقة والماء والكهارل
- 19.1 . التغذية في سن الشيخوخة. قوائم الطعام الصحي
- 20.1 . التغذية في الحالات الخاصة: عسر البلع والتغذية المعوية

## الوحدة 2. التغذية والرياضة

- 1.2 . متطلبات الطاقة في التخصصات الرياضية المختلفة
- 2.2 . نمائح غذائية عامة في الرياضة وفي التخصصات الرياضية المختلفة
- 3.2 . المغذيات الدقيقة والترطيب في الرياضة
- 4.2 . الأمراض الأكثر شيوعاً في الرياضة
- 5.2 . مساعدات زيادة النشاط
- 6.2 . منشطات

تجربة تدريبية فريدة ومهمة  
وحاسمة لتعزيز تطور المهني



# المنهجية

يقدم هذا البرنامج التدريبي طريقة مختلفة للتعلم. فقد تم تطوير منهجيتنا من خلال أسلوب التعليم المرتكز على التكرار: **Relearning** أو ما يعرف بمنهجية إعادة التعلم.

يتم استخدام نظام التدريس هذا، على سبيل المثال، في أكثر كليات الطب شهرة في العالم، وقد تم اعتباره أحد أكثر المناهج فعالية في المنشورات ذات الصلة مثل مجلة نيو إنجلند الطبية (*New England Journal of Medicine*).



اكتشف منهجية *Relearning* (منهجية إعادة التعلم)، وهي نظام يتخلى عن التعلم الخطي التقليدي ليأخذك عبر أنظمة التدريس التعليم المرتكزة على التكرار: إنها طريقة تعلم أثبتت فعاليتها بشكل كبير، لا سيما في المواد الدراسية التي تتطلب الحفظ"



## في جامعة TECH نستخدم منهج دراسة الحالة

أمام حالة معينة، ما الذي يجب أن يفعله المهني؟ خلال البرنامج، ستواجه العديد من الحالات السريرية المحاكية بناءً على مرضى حقيقيين وسيتعين عليك فيها التحقيق ووضع الفرضيات وأخيراً حل الموقف. هناك أدلة علمية وفيرة على فعالية المنهج. حيث يتعلم الصيادلة بشكل أفضل وأسرع وأكثر استدامة مع مرور الوقت.

مع جامعة TECH يمكنك تجربة طريقة تعلم تهز أسس الجامعات التقليدية في جميع أنحاء العالم.



وفقاً للدكتور Gérvas، فإن الحالة السريرية هي العرض المشروح لمرضى، أو مجموعة من المرضى، والتي تصبح «حالة»، أي مثالاً أو نموذجاً يوضح بعض العناصر السريرية المميزة، إما بسبب قوتها التعليمية، أو بسبب تفردتها أو ندرتها. لذا فمن الضروري أن تستند الحالة إلى الحياة المهنية الحالية، في محاولة لإعادة إنشاء عوامل التكييف الحقيقية في الممارسة المهنية للصيدلي.



هل تعلم أن هذا المنهج تم تطويره عام 1912 في جامعة هارفارد للطلاب دارسي القانون؟ وكان يمثل منهج دراسة الحالة في تقديم مواقف حقيقية معقدة لهم لكي يقوموا باتخاذ القرارات وتبرير كيفية حلها. وفي عام 1924 تم تأسيسها كمنهج تدريس قياسي في جامعة هارفارد"

### تُبر فعالية المنهج بأربعة إنجازات أساسية:

1. الصيادلة الذين يتبعون هذا المنهج لا يحققون فقط استيعاب المفاهيم، ولكن أيضاً تنمية قدراتهم العقلية من خلال التمارين التي تقيم المواقف الحقيقية وتقوم بتطبيق المعرفة المكتسبة.
2. يركز منهج التعلم بقوة على المهارات العملية التي تسمح للطلاب بالاندماج بشكل أفضل في العالم الحقيقي.
3. يتم تحقيق استيعاب أبسط وأكثر كفاءة للأفكار والمفاهيم، وذلك بفضل منهج المواقف التي نشأت من الواقع.
4. يصبح الشعور بكفاءة الجهد المستثمر حافزاً مهماً للغاية للطلاب، مما يترجم إلى اهتمام أكبر بالتعلم وزيادة في الوقت المخصص للعمل في المحاضرة الجامعية.

## منهجية إعادة التعلم (Relearning)

تجمع جامعة TECH بين منهج دراسة الحالة ونظام التعلم عن بعد، 100% عبر الانترنت والقائم على التكرار، حيث تجمع بين 8 عناصر مختلفة في كل درس.

نحن نعزز منهج دراسة الحالة بأفضل منهجية تدريس 100% عبر الانترنت في الوقت الحالي وهي: منهجية إعادة التعلم والمعروفة بـ *Relearning*.



سوف يتعلم الصيدلي من خلال الحالات الحقيقية وحل  
المواقف المعقدة في بيئات التعلم المحاكاة. تم تطوير  
هذه المحاكاة من أحدث البرامج التي تسهل التعلم الغامر.



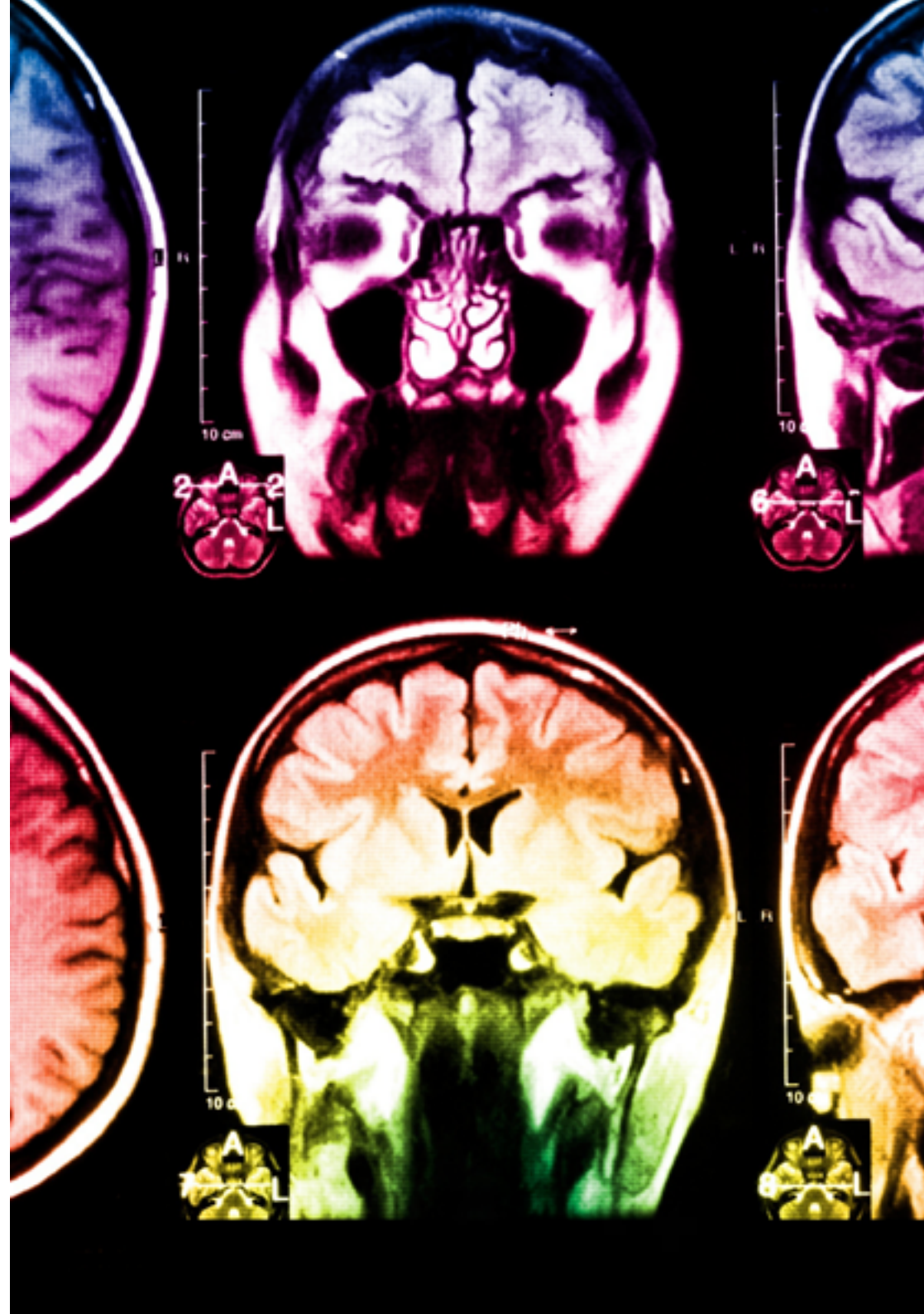
في طليعة المناهج التربوية في العالم، تمكنت منهجية إعادة التعلم من تحسين مستويات الرضا العام للمهنيين، الذين أكملوا دراساتهم، فيما يتعلق بمؤشرات الجودة لأفضل جامعة عبر الإنترنت في البلدان الناطقة بالإسبانية (جامعة كولومبيا).

من خلال هذه المنهجية، قمنا بتدريب أكثر من 115000 صيدلي بنجاح غير مسبق، في جميع التخصصات السريرية بغض النظر عن العبء الجراحي. تم تطوير هذه المنهجية التربوية في بيئة شديدة المتطلبات، مع طلاب جامعيين يتمتعون بمظهر اجتماعي واقتصادي مرتفع ومتوسط عمر يبلغ 43.5 عاماً.

ستتيح لك منهجية إعادة التعلم والمعروفة بـ *Relearning*، التعلم بجهد أقل ومزيد من الأداء، وإشراكك بشكل أكبر في تخصصك، وتنمية الروح النقدية لديك، وكذلك قدرتك على الدفاع عن الحجج والآراء المتباينة: إنها معادلة واضحة للنجاح.

في برنامجنا، التعلم ليس عملية خطية، ولكنه يحدث في شكل لولبي (نتعلم ثم نطرح ماتعلمناه جانباً فننساها ثم نعيد تعلمه). لذلك، نقوم بدمج كل عنصر من هذه العناصر بشكل مركزي.

النتيجة الإجمالية التي حصل عليها نظام التعلم في TECH هي 8.01، وفقاً لأعلى المعايير الدولية.



## يقدم هذا البرنامج أفضل المواد التعليمية المُعدَّة بعناية للمهنيين:

### المواد الدراسية



يتم إنشاء جميع محتويات التدريس من قبل الصيادلة الذين سيقومون بتدريس البرنامج الجامعي، وتحديدًا من أجله، بحيث يكون التطوير التعليمي محددًا وملموًا حقًا.

ثم يتم تطبيق هذه المحتويات على التنسيق السمعي البصري الذي سيخلق منهج جامعة TECH في العمل عبر الإنترنت. كل هذا بأحدث التقنيات التي تقدم أجزاء عالية الجودة في كل مادة من المواد التي يتم توفيرها للطالب.

### أحدث التقنيات والإجراءات المعروضة في الفيديوهات



تقرب TECH الطلاب من أحدث التقنيات، إلى أحدث التطورات التعليمية، في طليعة الأحداث الجارية في إجراءات الرعاية الصيدلانية. كل هذا، بضمير المتكلم، بأقصى درجات الصرامة، موضحاً ومفصلاً للمساهمة في الاستيعاب والفهم، وأفضل ما في الأمر أنه يمكنك مشاهدتها عدة مرات كما تريد.

### ملخصات تفاعلية

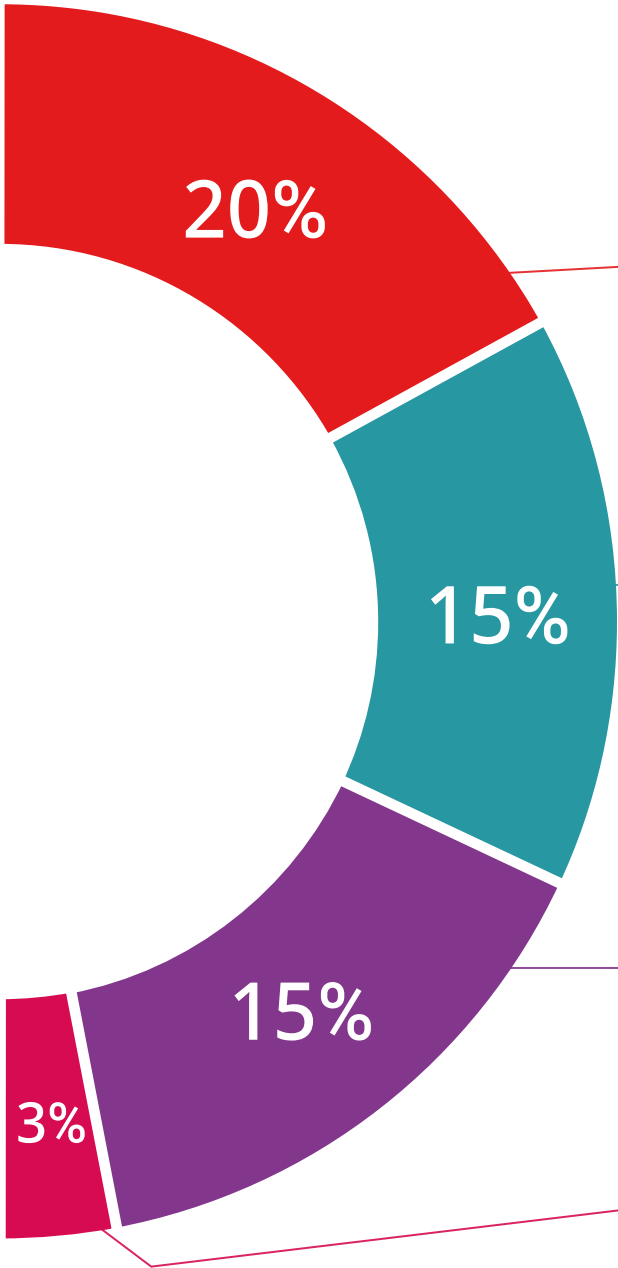


يقدم فريق جامعة TECH المحتويات بطريقة جذابة وديناميكية في أقراص الوسائط المتعددة التي تشمل الملفات الصوتية والفيديوهات والصور والرسوم البيانية والخرائط المفاهيمية من أجل تعزيز المعرفة. اعترفت شركة مايكروسوفت بهذا النظام التعليمي الفريد لتقديم محتوى الوسائط المتعددة على أنه "قصة نجاح أوروبية".

### قراءات تكميلية



المقالات الحديثة، ووثائق اعتمدت بتوافق الآراء، والأدلة الدولية..من بين آخرين. في مكتبة جامعة TECH الافتراضية، سيتمكن الطالب من الوصول إلى كل ما يحتاجه لإكمال تدريبه.





### تحليل الحالات التي تم إعدادها من قبل الخبراء وإرشاد منهم

يجب أن يكون التعلم الفعال بالضرورة سياقياً. لذلك، تقدم TECH تطوير حالات واقعية يقوم فيها الخبير بإرشاد الطالب من خلال تنمية الانتباه وحل المواقف المختلفة: طريقة واضحة ومباشرة لتحقيق أعلى درجة من الفهم.



### الاختبار وإعادة الاختبار

يتم بشكل دوري تقييم وإعادة تقييم معرفة الطالب في جميع مراحل البرنامج، من خلال الأنشطة والتدريبات التقييمية وذاتية التقييم: حتى يتمكن من التحقق من كيفية تحقيق أهدافه.



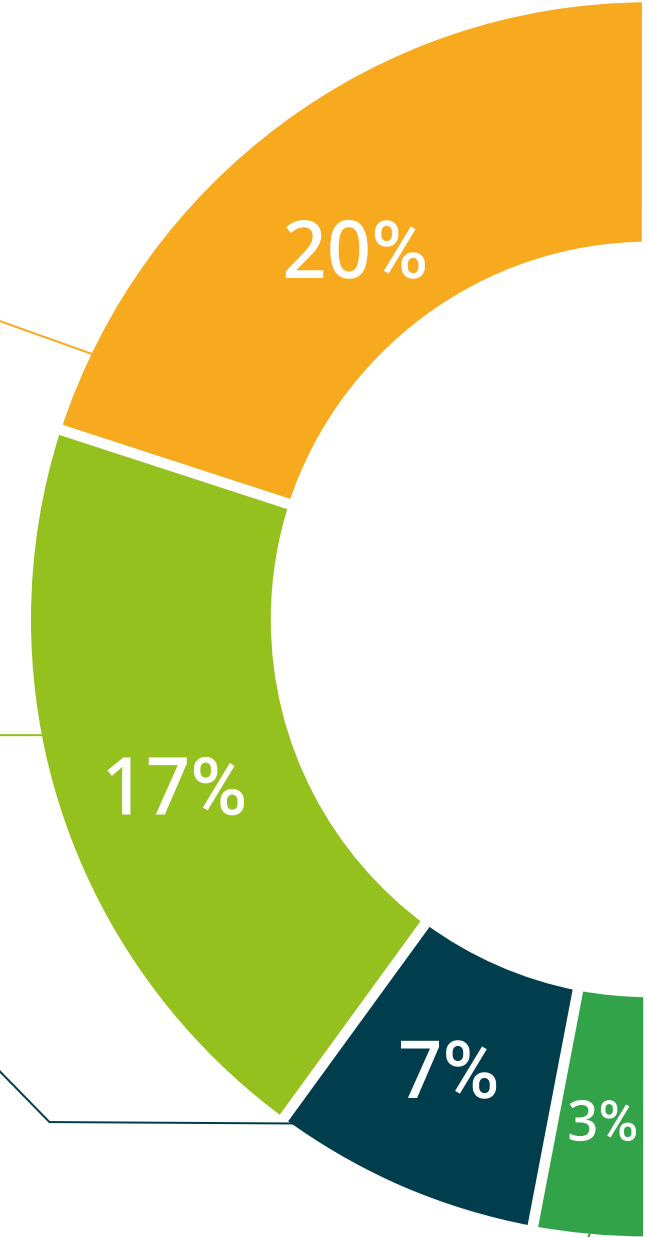
### المحاضرات الرئيسية

هناك أدلة علمية على فائدة المراقبة بواسطة الخبراء كطرف ثالث في عملية التعلم. إن مفهوم ما يسمى *Learning from an Expert* أو التعلم من خبير يقوي المعرفة والذاكرة، ويولد الثقة في القرارات الصعبة في المستقبل.



### إرشادات توجيهية سريعة للعمل

تقدم جامعة TECH المحتويات الأكثر صلة بالمحاضرة الجامعية في شكل أوراق عمل أو إرشادات توجيهية سريعة للعمل. إنها طريقة موجزة وعملية وفعالة لمساعدة الطلاب على التقدم في تعلمهم.



# المؤهل العلمي

تضمن شهادة الخبرة الجامعية في الاستشارات الغذائية الدوائية في السكان الأصحاء، بالإضافة إلى التدريب الأكثر دقة وحدثاً، الحصول على شهادة اجتياز الخبرة الجامعية الصادر عن TECH الجامعة التكنولوجية.



اجتاز هذا البرنامج بنجاح واحصل على مؤهل علمي دون الحاجة إلى السفر أو القيام بأية إجراءات مرهقة"



هذه شهادة الخبرة الجامعية في الاستشارات الغذائية الدوائية في السكان الأصحاء على البرنامج العلمي الأكثر اكتمالا وحدائة في السوق.

بعد اجتياز التقييم، سيحصل الطالب عن طريق البريد العادي\* مصحوب بعلم وصول مؤهل شهادة الخبرة الجامعية الصادر عن TECH الجامعة التكنولوجية.

إن المؤهل الصادر عن TECH الجامعة التكنولوجية سوف يشير إلى التقدير الذي تم الحصول عليه في برنامج المحاضرة الجامعية وسوف يفي بالمتطلبات التي عادة ما تُطلب من قبل مكاتب التوظيف ومسابقات التعيين ولجان التقييم الوظيفي والمهني.

المؤهل العلمي: شهادة الخبرة الجامعية في الاستشارات الغذائية الدوائية في السكان الأصحاء

اطريقة: عبر الإنترنت

مدة: 6 أشهر



المستقبل

الأشخاص

الصحة

الثقة

التعليم

المرشدون الأكاديميون المعلومات

الضمان

التدريس

الاعتماد الأكاديمي

المؤسسات

التعلم

المجتمع

الالتزام

التقنية

tech الجامعة  
التكنولوجية

الابتكار

الحاضر

الجودة

شهادة الخبرة الجامعية

الاستشارات الغذائية الدوائية

في السكان الأصحاء

« طريقة التدريس: أونلاين

« مدة الدراسة: 6 أشهر

« المؤهل الجامعي من: TECH الجامعة التكنولوجية

« مواعيد الدراسة: وفقاً لوتيرتك الخاصة

« الامتحانات: أونلاين

التدريب الافتراضي

المؤسسات

الفصول الافتراضية

لغات

# شهادة الخبرة الجامعية الاستشارات الغذائية الدوائية في السكان الأصحاء



مُعتمد من قِبَل:

الجامعة  
التكنولوجية  
**tech**

