

شهادة الخبرة الجامعية
إدارة وتوجيه شبه الصيدلية (البارافارماسي)



الجامعة
التكنولوجية
tech

شهادة الخبرة الجامعية إدارة وتوجيه شبه الصيدلية (البارافارماسي)

« طريقة التدريس: أونلاين

« مدة الدراسة: 6 أشهر

« المؤهل الجامعي من: TECH الجامعة التكنولوجية

« مواعيد الدراسة: وفقاً لوتيرتك الخاصة

« الامتحانات: أونلاين

رابط الدخول إلى الموقع الإلكتروني: www.techitute.com/ae/pharmacy/postgraduate-diploma/postgraduate-diploma-parapharmacy-management

الفهرس

02

الأهداف

صفحة 8

01

المقدمة

صفحة 4

05

المنهجية

صفحة 22

04

الهيكل والمحتوى

صفحة 16

03

هيكل الإدارة وأعضاء هيئة تدريس الدورة التدريبية

صفحة 12

06

المؤهل العلمي

صفحة 30

مما لا شك فيه أن التحول الرقمي في شبه الصيدلية قد غيّر مشهد هذا القطاع. تتطلب قيادة المشاريع في هذا المجال تحديًا مستمرًا للمعرفة حول نماذج الأعمال المختلفة، وإدارة المحاسبة والتكنولوجيا المستخدمة في توزيع المنتجات. هذا ضروري للصيدلة الذين يديرون بالفعل أعمالهم الخاصة أو يرغبون في بدء مشروع جديد في هذا المجال. أو يرغب في بدء مشروع جديد في هذا المجال. من أجل تسهيل عملية التحديث هذه، أنشأت TECH هذا المؤهل العلمي 100% عبر الإنترنت، والذي سيقود الطلاب إلى الخوض في الاستراتيجيات الاقتصادية واللوجستية والتنسيق الجماعي الأكثر فعالية لإدارة شبه الصيدلية. كل ذلك مع محتوى وسائط متعددة، يمكن الوصول إليه على مدار 24 ساعة في اليوم، 7 أيام في الأسبوع.



شهادة الخبرة الجامعية 100% عبر الإنترنت، والذي سيسمح لك بدمج أحدث الاستراتيجيات لإدارة وتوجيه شبه الصيدلية (البارافارماسي)



تحتوي شهادة الخبرة الجامعية هذه إدارة وتوجيه شبه الصيدلية (البارافارماسي) على البرنامج التعليمي الأكثر اكتمالاً وحدثاً في السوق. أبرز خصائصها هي:

- ♦ تطوير دراسات الحالة التي يقدمها خبراء في الصيدلة
- ♦ يوفر المحتوى البياني والتخطيطي والعملية البارز للكتاب معلومات علمية وعملية عن تلك التخصصات الضرورية للممارسة المهنية
- ♦ التمارين العملية حيث يمكن إجراء عملية التقييم الذاتي لتحسين التعلم
- ♦ تركيزها الخاص على المنهجيات المبتكرة
- ♦ كل هذا سيتم استكماله بدروس نظرية وأسئلة للخبراء ومنتديات مناقشة حول القضايا المثيرة للجدل وأعمال التفكير الفردية
- ♦ إتاحة الوصول إلى المحتوى من أي جهاز ثابت أو محمول متصل بالإنترنت

لقد أتاحت التقنيات الجديدة إمكانية دمج أحدث التطورات في توزيع المنتجات وإنشاء نموذج أعمال حصري أو بطريقة مختلطة على الإنترنت. بالنظر إلى هذا الواقع، يحتاج الصيدلة إلى مواكبة أحدث التطورات من أجل زيادة ربحية أعمالهم إلى أقصى حد.

ومن هذا المنطلق، فإن توليد تجربة شراء إيجابية كاملة للعميل أمر أساسي. وينطوي ذلك على مواكبة الموردين الحاليين والحفاظ على الخدمات اللوجستية الملائمة والحفاظ على خطة اقتصادية مالية صارمة. لهذا السبب، أنشأت جامعة TECH شهادة الخبرة الجامعية هذه في إدارة وتوجيه شبه الصيدلية (البارافارماسي)، والذي سيسمح للصيدلي بالحصول على تحديث ناجح بفضل المنهج الذي وضعه الفريق المتخصص الممتاز الذي يقوم بتدريس هذا المؤهل العلمي.

هذا برنامج متقدم مدته 6 أشهر سيأخذ الطلاب إلى الطلاب للدراسة المتعمقة للأنواع المختلفة من شبه الصيدلية الحالية، والدور الجديد للقيادة وأكثر للقيادة أو تقنيات Coaching الأكثر فعالية. بالإضافة إلى ذلك، سيتعمق الخريج في ربحية وتوزيع الأدوية شبه الصيدلية. لتحقيق هذه الغاية، سيحتوي البرنامج على مواد تعليمية تعتمد على ملخصات فيديو in focus، ومقاطع فيديو مركزة وقراءات ودراسات حالة، مما يضيف ديناميكية أكبر على هذا المؤهل العلمي. بالمثل، وبفضل نظام Relearning، القائم على تكرار المحتوى طوال المسار الدراسي، سيقبل الخريج من ساعات الدراسة والحفظ التي تتكرر كثيرًا في المنهجيات الأخرى.

مما لا شك فيه أن المهني أمام فرصة فريدة من نوعها لمواكبة خطوط العمل والإدارة الجديدة في خطوط العمل والإدارة الجديدة في مجال شبه الصيدلية من خلال برنامج لا يتطلب الحضور، ولا يتضمن حصصًا ذات جداول زمنية محددة. بهذه الطريقة، سيحظى الخريجون بحرية أكبر في الجمع بين مسؤولياتهم اليومية ومؤهل علمي عالي الجودة.

خيار أكاديمي يوفر لك أحدث الأدوات لتحليل مبيعات المنتجات شبه الصيدلية“



قم بتطوير معرفتك حول تحسين تجربة التسوق للعملاء
وزيادة ربحية أعمالك في شبه الصيدلية

مؤهل علمي يزودك بأكثر المعلومات شمولاً حول
كيفية وضع خطة مبيعات في شبه الصيدلية في 6
أشهر فقط.

قم بتطوير معرفتك حول تحسين تجربة التسوق
للعملاء وزيادة ربحية أعمالك في شبه الصيدلية



البرنامج يضم أعضاء هيئة تدريس محترفين يصبون في هذا التدريب خبرة عملهم، بالإضافة إلى متخصصين معترف بهم من الشركات الرائدة والجامعات المرموقة.

سيتيح محتوى البرنامج المتعدد الوسائط، والذي صيغ بأحدث التقنيات التعليمية، للمهني التعلم السياقي والموقعي، أي في بيئة محاكاة توفر تدريباً غامراً مبرمجاً للتدريب في حالات حقيقية.

يركز تصميم هذا البرنامج على التعلّم القائم على حل المشكلات، والذي يجب على المهني من خلاله محاولة حل مختلف مواقف الممارسة المهنية التي تنشأ على مدار العام الدراسي. للقيام بذلك، سيحصل على مساعدة من نظام فيديو تفاعلي مبتكر من قبل خبراء مشهورين.



02 الأهداف

الهدف من شهادة الخبرة الجامعية هذه هو تزويد الطلاب بالاستراتيجيات وخطوط العمل اللازمة ليكونوا قادرين على تحديث معرفتهم حول إدارة وتوجيه شبه الصيدلية (البارافارماسي). سيكون ذلك ممكناً بفضل المنظور النظري العملي لهذا المؤهل العلمي والموارد التربوية الإضافية العديدة التي وظفت فيها TECH أحدث التقنيات المطبقة في التدريس.



من خلال دراسات الحالة في هذا البرنامج، ستتمكن من دمج الإجراءات الأكثر فعالية للإدارة الناجحة شبه الصيدلية“



الأهداف العامة



- ♦ توسيع نطاق المعرفة بإدارة الشبه الصيدلية
- ♦ تعزيز المهارات اللازمة لإنشاء وإدارة الشبه صيدلة عبر الإنترنت
- ♦ تعزيز أداء أعمال شبه الصيدلية
- ♦ تحليل استراتيجيات التسويق الأكثر فعالية في القطاع
- ♦ دمج أحدث التطورات التكنولوجية لبدء أو تكييف الأدوية شبه الصيدلية
- ♦ الدراية بجميع أنواع المنتجات التي يمكن تسويقها من خلال شبه الصيدلية
- ♦ الخوض في سوق شبه الصيدلية
- ♦ تنفيذ التحليل والتمركز الرقمي شبه الصيدلية

بفضل هذا المؤهل العلمي ستزيد من مهاراتك
في الحصول على منتجات شبه الصيدلية عالية
الجودة لبيعها لاحقًا بشكل فعال“



الأهداف المحددة



الوحدة 1. أساسيات شبه الصيدلية

- ♦ وصف الاختلافات الرئيسية بين الصيدلية وشبه الصيدلية في الوقت الحالي
- ♦ وضع تحليلات للمنافسة في قطاع شبه الصيدلية
- ♦ تحديث المعرفة حول الدور الجديد لموظفي شبه الصيدلية
- ♦ التعمق في التقنيات الجديدة المستخدمة في هذا النوع من الأعمال

الوحدة 2. ربحية الشبه الصيدلية

- ♦ التعمق في المصطلحات الرئيسية للمحاسبة والتمويل في شبه الصيدلية
- ♦ ذكر استراتيجيات وخطط المبيعات الأكثر فعالية في شبه الصيدلية، بالإضافة إلى تصميم خطة مالية
- ♦ الحصول على أحدث المعلومات حول الأدوات المستخدمة في أبحاث المبيعات
- ♦ مواكبة أحدث softwares الرئيسية المستخدمة في شبه الصيدلية

الوحدة 3. توزيع المستحضرات شبه الصيدلية

- ♦ التحقيق في أحدث التقنيات المستخدمة في توزيع المنتجات شبه الصيدلية
- ♦ التعمق أكثر في الجهات الفاعلة الأكثر صلة في سلسلة التوريد
- ♦ الخوض في سوق الأدوية شبه الصيدلية
- ♦ وضع التوصيات الأساسية لإدارة شبه الصيدلية



هيكل الإدارة وأعضاء هيئة تدريس الدورة التدريبية

يتميز أعضاء هيئة التدريس والإدارة في هذه الشهادة الجامعية بمسيرتهم المهنية الرائعة في مجالات الصيدلية والإعلان والاقتصاد. هناك ثلاثة مجالات أساسية تشكل محور المحتوى المتقدم لشهادة الخبرة الجامعية هذه والتي يتمتع أعضاء هيئة التدريس فيها بكفاءة عالية. بالإضافة إلى ذلك، سيسمح القرب من المتخصصين الذين يدرسون هذا البرنامج للطلاب بإزالة أي شكوك قد تكون لديهم حول محتواه خلال 6 أشهر من هذا التدريب.

كما سيقدم لك فريق من المعلمين الراسخين في القطاع الصيدلاني والاقتصادي
فريقاً من المدرسين الراسخين في القطاع الصيدلاني والاقتصادي لتزويدك بأخر
المستجدات في الإدارة وإدارة شبه الصيدلية"



هيكل الإدارة

أ. Forner Puig, María José

- ♦ صيدلية متخصصة في منتجات العلاج بالنباتات في مختبرات Arkopharma
- ♦ مديرة التدريب في منطقة ليفانتي في مختبرات Arkopharma
- ♦ صيدلية مساعدة صيدلي في صيدلية Traver-Martin
- ♦ ماجستير في علم التغذية والحمية والتدريب الغذائي من جمعية Sefhor الإسبانية للتدريب
- ♦ شهادة الخبرة الجامعية في التغذية والحمية الغذائية والعلاج بالنباتات من قبل الجامعة الوطنية للتعليم عن بُعد
- ♦ دبلوم في التغذية الرياضية في كرة القدم من Barça Innovation Hub Universiti
- ♦ بكالوريوس في الصيدلة من جامعة فالنسيا



الأستاذة

أ. Dubal, Lorena

- ♦ مديرة في صيدلية Trébol Guillem de Castro
- ♦ استشارية إرضاع من Educatra
- ♦ متخصصة في الصيدلة الجلدية ومستحضرات التجميل في جامعة Murcia
- ♦ محلة جلدي متعدد المناظير متخصص في علم أمراض المرضى
- ♦ بكالوريوس في الصيدلة

أ. Fuentes, Maribel

- ♦ مديرة صيدليات مجموعة صيدليات TRIZGO
- ♦ استشارية صيدلة في Bidafarma
- ♦ مديرة الصيدلي في شبكة GAN: التغذية وفن الطهي
- ♦ تخصص في إدارة مكاتب الصيدلة من جامعة San Telmo Business School
- ♦ شهادة الخبرة الجامعية في الحمية والتغذية
- ♦ شهادة الخبرة الجامعية في التغذية من جامعة Alcalá
- ♦ بكالوريوس في الصيدلة من جامعة اشبيلية



الهيكل والمحتوى

يتكون المنهج الدراسي لشهادة الخبرة الجامعية هذه من منهج متقدم يتيح للطلاب إجراء تحديث مكثف حول الأنواع المختلفة لنماذج الأعمال التجارية في مجال شبه الصيدلية والتخطيط الاقتصادي والمالي والاستراتيجيات للحصول على التوزيع الأمثل للمنتجات. كل هذا، مع مواد تعليمية متعددة الوسائط، وقرارات متخصصة ودراسات حالة ستجعلك على اطلاع دائم بطريقة ديناميكية وجذابة.



ستجعل الوسائط المتعددة من السهل عليك مواكبة أحدث التقنيات
المبتكرة المستخدمة في توزيع شبه الصيدلية“



الوحدة 1. أساسيات شبه الصيدلية

- 1.1. تطوير شبه الصيدلية
 - 1.1.1. تاريخ شبه الصيدلية
 - 2.1.1. تطور شبه الصيدلية
 - 3.1.1. معنى مصطلح شبه الصيدلية
 - 4.1.1. الفرق بين الصيدلية و شبه الصيدلية
- 2.1. قياس المعلومات في شبه الصيدلية
 - 1.2.1. تعريف المعلومات
 - 2.2.1. معلومات الهيكل
 - 3.2.1. المعالم الرئيسية
 - 4.2.1. معايير التحليل شبه الصيدلية
- 3.1. المنتجات الرئيسية في شبه الصيدلية
 - 1.3.1. مستحضرات التجميل ومنتجات العناية الشخصية
 - 2.3.1. المركبات الغذائية
 - 3.3.1. تغذية الرضع
 - 4.3.1. أغذية للاستخدام الطبي الخاص
 - 5.3.1. البدائل الغذائية
 - 6.3.1. الأجهزة الطبية
 - 7.3.1. أجهزة التشخيص المختبري والاختبار الذاتي للأجهزة الطبية
 - 8.3.1. مقالات رعاية الأطفال
 - 9.3.1. المبيدات الحيوية
 - 10.3.1. معدات الحماية الشخصية
 - 11.3.1. منتجات أخرى متعلقة بالصحة والعافية تباع في الصيدليات
- 4.1. الملل شبه الصيدلية والصحة
 - 1.4.1. العلاقة بين شبه الصيدلية والصحة
 - 2.4.1. الصحة كعنصر أساسي
 - 3.4.1. الحياة الصحية
 - 4.4.1. الاستنتاجات
- 5.1. أنواع المحلات شبه الصيدلية
 - 1.5.1. شبه الصيدلية الخاصة
 - 2.5.1. امتياز شبه الصيدلية
 - 3.5.1. متجر شبه الصيدلية متعدد الأقسام
 - 4.5.1. شبه الصيدلية في قطاع البيع بالتجزئة
- 6.1. تحليل المنافسة
 - 1.6.1. التعريف
 - 2.6.1. الأهداف
 - 3.6.1. التطبيقات
 - 4.6.1. النتائج
- 7.1. الأدوار في شبه الصيدلية
 - 1.7.1. الموظفون، من هو من؟
 - 2.7.1. الإدارة شبه الصيدلية
 - 3.7.1. الموظفون الفنيون
 - 4.7.1. الموظفون الإداريون
- 8.1. Coaching الجماعي في مجال شبه الصيدلية
 - 1.8.1. الموارد البشرية
 - 2.8.1. الإدارة اليومية
 - 3.8.1. تحفيز
 - 4.8.1. الاستنتاجات
- 9.1. العناصر التكنولوجية في شبه الصيدلية
 - 1.9.1. التعريف
 - 2.9.1. العناصر التكنولوجية في شبه الصيدلية
 - 3.9.1. أهمية التكنولوجيا في شبه الصيدلية
 - 4.9.1. الابتكارات التكنولوجية في مجال شبه الصيدلية
- 10.1. المسؤولية الاجتماعية للشركات في مجال شبه الصيدلية
 - 1.10.1. التعريف
 - 2.10.1. الممارسات البيئية الجيدة
 - 3.10.1. ممارسات الحفظ الجيدة
 - 4.10.1. ممارسات خدمة العملاء الجيدة

الوحدة 2. ربحية الشبه الصيدلية

- 6.2 أدوات لدراسة مبيعات شبه الصيدلية
 - 1.6.2 تجربة التسوق للعملاء
 - 2.6.2 Upselling
 - 3.6.2 البيع التبادلي
 - 4.6.2 Packs
 - 5.6.2 تقديم تقنيات شبه الصيدلية الخاص بك
- 7.2 الأرقام الضريبية الرئيسية في قطاع شبه الصيدلية
 - 1.7.2 أيهما تختار: شركة محدودة أو مجتمع السلع أو شركة محدودة تعمل لحسابها الخاص
 - 2.7.2 التكلفة الإضافية للمعادلة
- 8.2 أنواع الدفع
 - 1.8.2 المدفوعات للموردين
 - 2.8.2 تأجيل المدفوعات
- 9.2 خطة مالية
 - 1.9.2 خطة الاستثمار
 - 2.9.2 التقييم
 - 3.9.2 الميزانية التقديرية
 - 4.9.2 حساب الربح والخسارة المؤقت
 - 5.9.2 خطة الخزنة
- 10.2 هامش ربح شبه الصيدلية
 - 1.10.2 التفاوض مع الموردين
 - 2.10.2 وفورات في التكاليف في المشتريات
 - 3.10.2 خصومات الموردين للدفع الفوري
 - 4.10.2 زيادة ساعات عمل شبه الصيدلية

- 1.2 المحاسبة والتمويل في شبه الصيدلية
 - 1.1.2 أساسيات المحاسبة
 - 2.1.2 الأصول في محاسبة شبه الصيدلية
 - 3.1.2 الالتزامات في محاسبة شبه الصيدلية
 - 4.1.2 معدلات ضريبة القيمة المضافة. الضرائب
- 2.2 إدارة المشتريات
 - 1.2.2 الموردون
 - 2.2.2 إدارة Stocks
 - 3.2.2 المنتجات من النوع (أ) ذات قيمة مبيعات عالية، والمنتجات من النوع (ب) ذات حجم مبيعات أقل من المنتجات من النوع (أ)، والمنتجات من النوع (ج) ذات قيمة مبيعات منخفضة.
 - 4.2.2 أنواع المشتريات في شبه الصيدلية
- 3.2 إدارة المبيعات
 - 1.3.2 مبيعات نشاط الصيدلية
 - 2.3.2 نقاط البيع كأداة مبيعات شبه الصيدلية
 - 3.3.2 التكاليف والتنفقات
 - 4.3.2 صافي الربح
- 4.2 هامش المحل شبه الصيدلية سعر البيع في المختبر، سعر البيع بالتجزئة، سعر البيع في الصيدلية
 - 1.4.2 ما هو سعر البيع في المختبر
 - 2.4.2 حساب سعر البيع بالتجزئة
 - 3.4.2 الهامش الصافي، الفروق بين سعر البيع في المختبر، سعر البيع بالتجزئة، سعر البيع في الصيدلية
 - 4.4.2 كيفية تحسين الهامش
 - 5.4.2 إطفاء الصيدلية
- 5.2 خطة مبيعات شبه الصيدلية
 - 1.5.2 كيفية وضع خطة المبيعات
 - 2.5.2 ولاء العميل
 - 3.5.2 تخطيط حوافز المبيعات
 - 4.5.2 حوافز الموظفين للمبيعات

الوحدة 3. توزيع المستحضرات شبه الصيدلية

- 1.3. التكنولوجيا المتكبرة لتوزيع الأدوية شبه الصيدلية
- 2.3. الخدمات اللوجستية
 - 1.2.3. إعداد الطلب
 - 2.2.3. تسليم الطلبات
 - 3.2.3. إشعارات التسليم والفواتير
 - 4.2.3. الممارسات الجيدة
- 3.3. سلسلة توزيع المنتجات لشبه الصيدلية
 - 1.3.3. ممثلو التوزيع؛ من هم
 - 2.3.3. ما هو تاجر الجملة
 - 3.3.3. ما هو الموزع
 - 4.3.3. ما هي مجموعة الشراء
 - 5.3.3. شبه الصيدلية كنقطة بيع نهائية للعميل
- 4.3. إدارة تكنولوجيا المعلومات والاتصالات لمستودع شبه الصيدلية
 - 1.4.3. ما هو متجر شبه الصيدلية؟
 - 2.4.3. إدارة الطلبات والمشتريات
 - 3.4.3. استلام البضائع أو إدخالها
 - 4.4.3. تخزين المنتجات ووضعها
 - 5.3. سوق الأدوية لشبه الصيدلية
 - 1.5.3. عرض وتعريف السوق بالأرقام
 - 2.5.3. السوق المحلية
 - 3.5.3. تحليل الطلب استخدام منتجات التجميل والعناية الشخصية وسلوك الشراء لدى المستهلكين
 - 4.5.3. بنية السوق
- 6.3. إدارة Stocks
 - 1.6.3. الإدارة المثلى للمخزون في شبه الصيدلية
 - 2.6.3. يعتمد المخزون الأمثل لشبه الصيدلية على تحليل 10 متغيرات
 - 3.6.3. نسبة الدوران والمستويات المثلى لإدارة المخزون في شبه الصيدلية
 - 4.6.3. الاستنتاجات

- 7.3. أنواع الطلبات شبه الصيدلية
 - 1.7.3. إدارة الطلبات في شبه الصيدلية
 - 2.7.3. ما هي أنواع الطلبات الموجودة في شبه الصيدلية؟
 - 3.7.3. كيف يتم تقديم الطلبات؟
 - 4.7.3. خيارات أخرى
- 8.3. جودة منتجات شبه الصيدلية
 - 1.8.3. وضع العلامات على المنتج
 - 2.8.3. المدونة الوطنية للمنتجات شبه الصيدلية كضمان للجودة
 - 3.8.3. صورة جودة منتجات شبه الصيدلية
 - 4.8.3. تضمن شركة شبه الصيدلية كقناة بيع جودة المنتجات
- 9.3. العميل النهائي
 - 1.9.3. البيع النشط
 - 2.9.3. توصيات للانتقال من البيع النشط إلى البيع الاستشاري
 - 3.9.3. معرفة العميل
 - 4.9.3. العميل النهائي
- 10.3. مفاتيح إدارة شبه الصيدلية
 - 1.10.3. نصائح لتحسين إدارة شبه الصيدلية
 - 2.10.3. مجالات إدارة شبه الصيدلية
 - 3.10.3. نصائح عملية
 - 4.10.3. الاستنتاجات



ستتمكن من تنزيل كل المحتوى المتاح في الفصل الدراسي الافتراضي، وبالتالي يمكنك الوصول إليه حتى في وضع عدم الاتصال بالإنترنت"



المنهجية

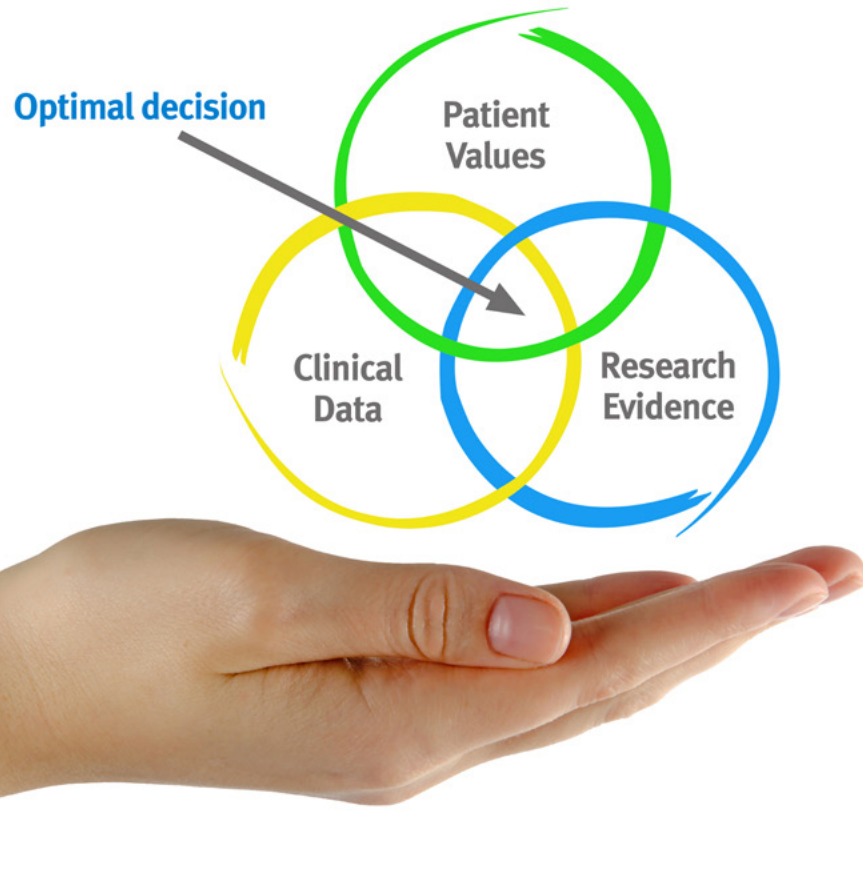
يقدم هذا البرنامج التدريبي طريقة مختلفة للتعلم. فقد تم تطوير منهجيتنا من خلال أسلوب التعليم المرتكز على التكرار: **Relearning** أو ما يعرف بمنهجية إعادة التعلم.

يتم استخدام نظام التدريس هذا، على سبيل المثال، في أكثر كليات الطب شهرة في العالم، وقد تم اعتباره أحد أكثر المناهج فعالية في المنشورات ذات الصلة مثل مجلة نيو إنجلند الطبية (*New England Journal of Medicine*).



اكتشف منهجية *Relearning* (منهجية إعادة التعلم)، وهي نظام يتخلى عن التعلم الخطي التقليدي ليأخذك عبر أنظمة التدريس التعليم المرتكزة على التكرار: إنها طريقة تعلم أثبتت فعاليتها بشكل كبير، لا سيما في المواد الدراسية التي تتطلب الحفظ"





في جامعة TECH نستخدم منهج دراسة الحالة

أمام حالة معينة، ما الذي يجب أن يفعله المهني؟ خلال البرنامج، ستواجه العديد من الحالات السريرية المحاكية بناءً على مرضى حقيقيين وسيتعين عليك فيها التحقيق ووضع الفرضيات وأخيراً حل الموقف. هناك أدلة علمية وفيرة على فعالية المنهج. حيث يتعلم الصيادلة بشكل أفضل وأسرع وأكثر استدامة مع مرور الوقت.

مع جامعة TECH يمكنك تجربة طريقة تعلم تهز أسس الجامعات التقليدية في جميع أنحاء العالم.

وفقاً للدكتور Gérvas، فإن الحالة السريرية هي العرض المشروح لمرضى، أو مجموعة من المرضى، والتي تصبح «حالة»، أي مثالاً أو نموذجاً يوضح بعض العناصر السريرية المميزة، إما بسبب قوتها التعليمية، أو بسبب تفردتها أو ندرتها. لذا فمن الضروري أن تستند الحالة إلى الحياة المهنية الحالية، في محاولة لإعادة إنشاء عوامل التكييف الحقيقية في الممارسة المهنية للصيدلي.



هل تعلم أن هذا المنهج تم تطويره عام 1912 في جامعة هارفارد للطلاب دارسي القانون؟ وكان يمثل منهج دراسة الحالة في تقديم مواقف حقيقية معقدة لهم لكي يقوموا باتخاذ القرارات وتبرير كيفية حلها. وفي عام 1924 تم تأسيسها كمنهج تدريس قياسي في جامعة هارفارد"

تُبرر فعالية المنهج بأربعة إنجازات أساسية:

1. المبادلة الذين يتبعون هذا المنهج لا يحققون فقط استيعاب المفاهيم، ولكن أيضاً تنمية قدراتهم العقلية من خلال التمارين التي تقيم المواقف الحقيقية وتقوم بتطبيق المعرفة المكتسبة.

2. يركز المنهج التعلم بقوة على المهارات العملية التي تسمح للطلاب بالاندماج بشكل أفضل في العالم الحقيقي.

3. يتم تحقيق استيعاب أبسط وأكثر كفاءة للأفكار والمفاهيم، وذلك بفضل منهج المواقف التي نشأت من الواقع.

4. يصبح الشعور بكفاءة الجهد المستثمر حافزاً مهماً للغاية للطلاب، مما يترجم إلى اهتمام أكبر بالتعلم وزيادة في الوقت المخصص للعمل في المحاضرة الجامعية.

منهجية إعادة التعلم (Relearning)

تجمع جامعة TECH بين منهج دراسة الحالة ونظام التعلم عن بعد، 100% عبر الانترنت والقائم على التكرار، حيث تجمع بين 8 عناصر مختلفة في كل درس.

نحن نعزز منهج دراسة الحالة بأفضل منهجية تدريس 100% عبر الانترنت في الوقت الحالي وهي: منهجية إعادة التعلم والمعروفة بـ *Relearning*.



سوف يتعلم الصيدلي من خلال الحالات الحقيقية وحل المواقف المعقدة في بيئات التعلم المحاكاة. تم تطوير هذه المحاكاة من أحدث البرامج التي تسهل التعلم الغامر.

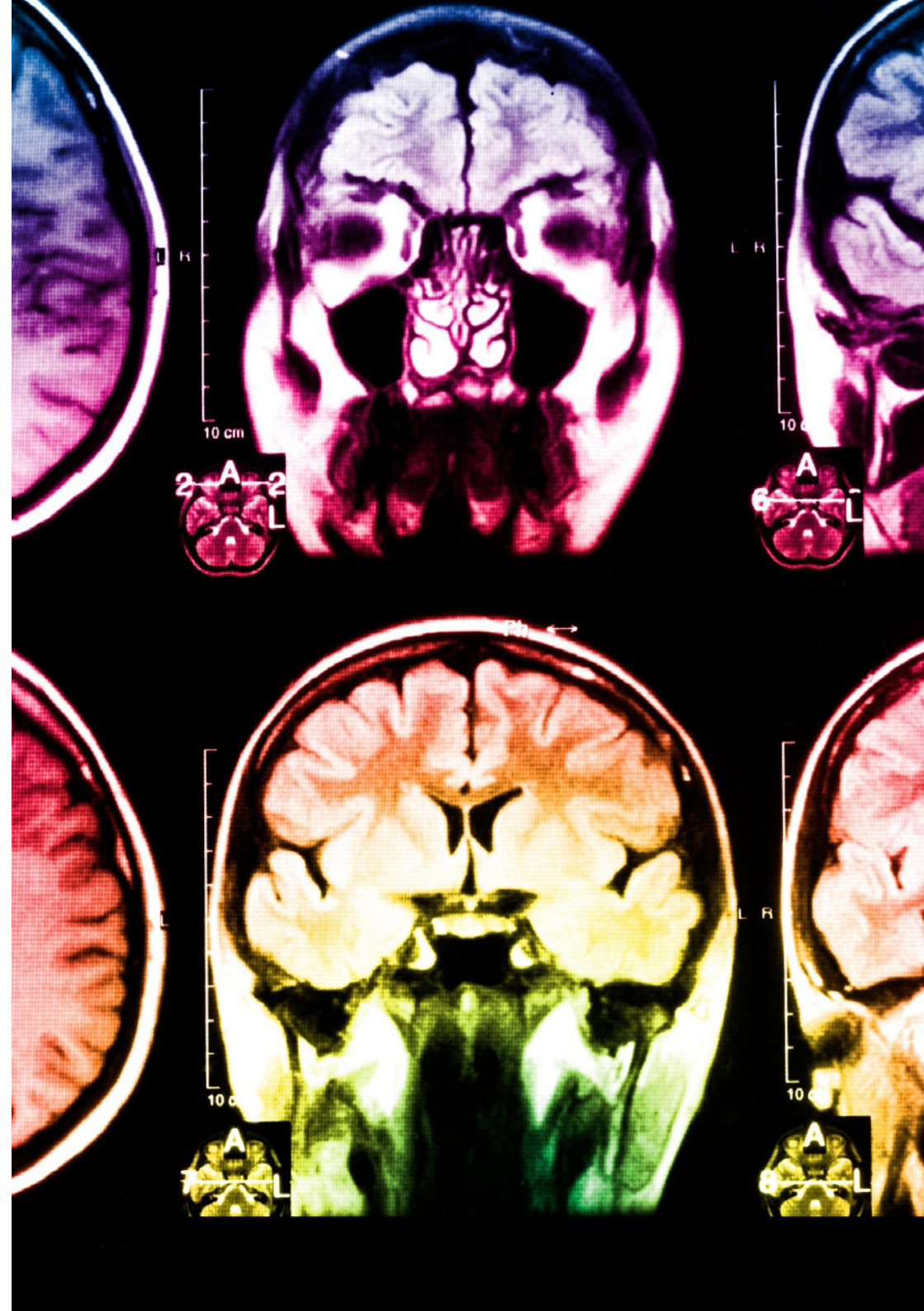
في طليعة المناهج التربوية في العالم، تمكنت منهجية إعادة التعلم من تحسين مستويات الرضا العام للمهنيين، الذين أكملوا دراساتهم، فيما يتعلق بمؤشرات الجودة لأفضل جامعة عبر الإنترنت في البلدان الناطقة بالإسبانية (جامعة كولومبيا).

من خلال هذه المنهجية، قمنا بتدريب أكثر من 115000 صيدلي بنجاح غير مسبق، في جميع التخصصات السريرية بغض النظر عن العبء الجراحي. تم تطوير هذه المنهجية التربوية في بيئة شديدة المتطلبات، مع طلاب جامعيين يتمتعون بمظهر اجتماعي واقتصادي مرتفع ومتوسط عمر يبلغ 43.5 عاماً.

ستتيح لك منهجية إعادة التعلم والمعروفة بـ *Relearning*، التعلم بجهد أقل ومزيد من الأداء، وإشراكك بشكل أكبر في تخصصك، وتنمية الروح النقدية لديك، وكذلك قدرتك على الدفاع عن الحجج والآراء المتباينة: إنها معادلة واضحة للنجاح.

في برنامجنا، التعلم ليس عملية خطية، ولكنه يحدث في شكل لولبي (نتعلم ثم نطرح ماتعلمناه جانباً فننساه ثم نعيد تعلمه). لذلك، نقوم بدمج كل عنصر من هذه العناصر بشكل مركزي.

النتيجة الإجمالية التي حصل عليها نظام التعلم في TECH هي 8.01، وفقاً لأعلى المعايير الدولية.



يقدم هذا البرنامج أفضل المواد التعليمية المُعدَّة بعناية للمهنيين:

المواد الدراسية



يتم إنشاء جميع محتويات التدريس من قبل الصيادلة الذين سيقومون بتدريس البرنامج الجامعي، وتحديدًا من أجله، بحيث يكون التطوير التعليمي محددًا وملموًا حقًا.

ثم يتم تطبيق هذه المحتويات على التنسيق السمعي البصري الذي سيخلق منهج جامعة TECH في العمل عبر الإنترنت. كل هذا بأحدث التقنيات التي تقدم أجزاء عالية الجودة في كل مادة من المواد التي يتم توفيرها للطالب.

أحدث التقنيات والإجراءات المعروضة في الفيديوهات



تقرب TECH الطلاب من أحدث التقنيات، إلى أحدث التطورات التعليمية، في طليعة الأحداث الجارية في إجراءات الرعاية الصيدلانية. كل هذا، بضمير المتكلم، بأقصى درجات الصرامة، موضحاً ومفصلاً للمساهمة في الاستيعاب والفهم، وأفضل ما في الأمر أنه يمكنك مشاهدتها عدة مرات كما تريد.

ملخصات تفاعلية

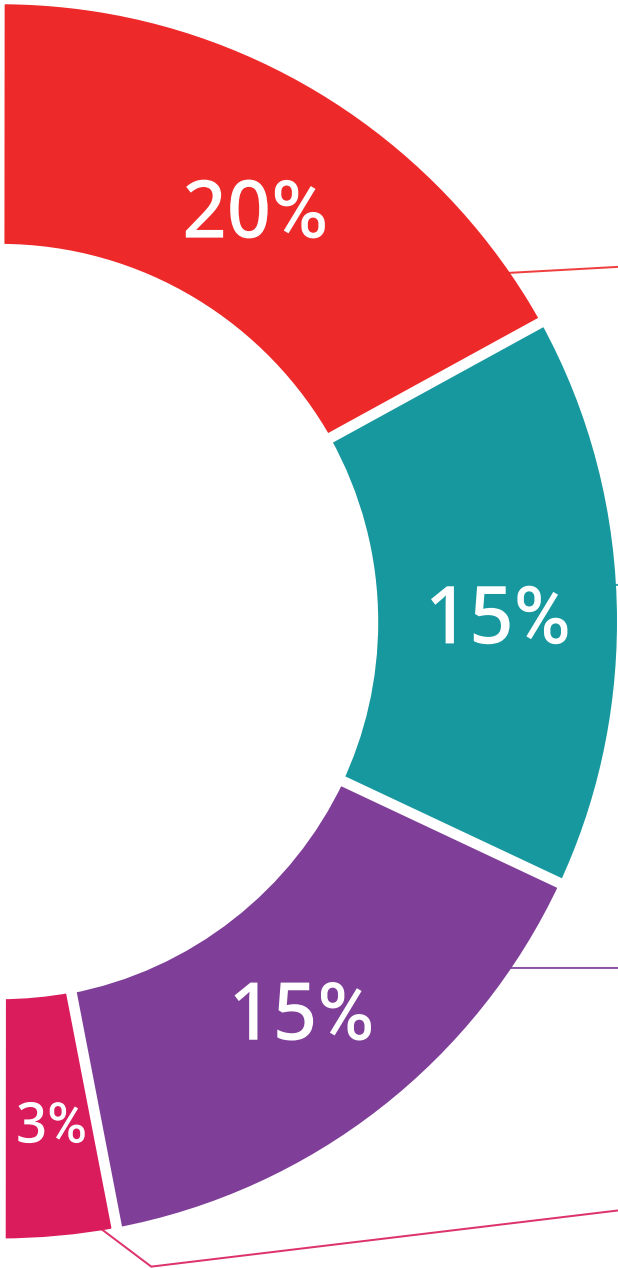


يقدم فريق جامعة TECH المحتويات بطريقة جذابة وديناميكية في أقراص الوسائط المتعددة التي تشمل الملفات الصوتية والفيديوهات والصور والرسوم البيانية والخرائط المفاهيمية من أجل تعزيز المعرفة. اعترفت شركة مايكروسوفت بهذا النظام التعليمي الفريد لتقديم محتوى الوسائط المتعددة على أنه "قصة نجاح أوروبية".

قراءات تكميلية



المقالات الحديثة، ووثائق اعتمدت بتوافق الآراء، والأدلة الدولية، من بين آخرين. في مكتبة جامعة TECH الافتراضية، سيتمكن الطالب من الوصول إلى كل ما يحتاجه لإكمال تدريبه.





تحليل الحالات التي تم إعدادها من قبل الخبراء وإرشاد منهم

يجب أن يكون التعلم الفعال بالضرورة سياقياً. لذلك، تقدم TECH تطوير حالات واقعية يقوم فيها الخبير بإرشاد الطالب من خلال تنمية الانتباه وحل المواقف المختلفة: طريقة واضحة ومباشرة لتحقيق أعلى درجة من الفهم.



الاختبار وإعادة الاختبار

يتم بشكل دوري تقييم وإعادة تقييم معرفة الطالب في جميع مراحل البرنامج، من خلال الأنشطة والتدريبات التقييمية وذاتية التقييم: حتى يتمكن من التحقق من كيفية تحقيق أهدافه.



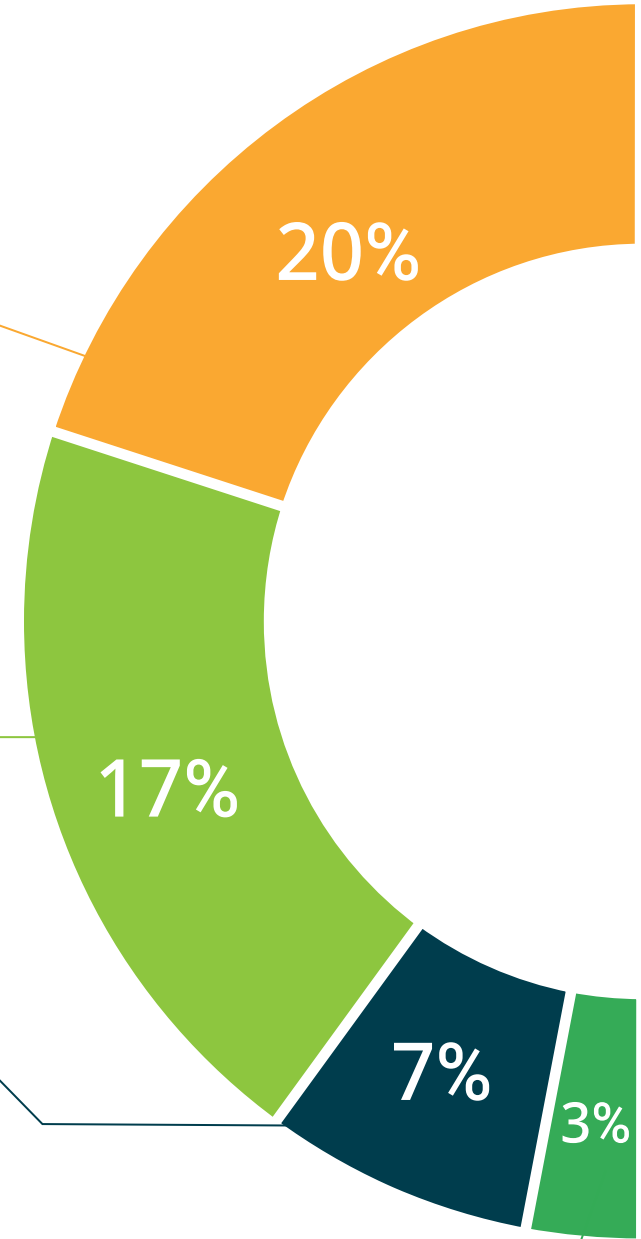
المحاضرات الرئيسية

هناك أدلة علمية على فائدة المراقبة بواسطة الخبراء كطرف ثالث في عملية التعلم. إن مفهوم ما يسمى *Learning from an Expert* أو التعلم من خبير يقوي المعرفة والذاكرة، ويولد الثقة في القرارات الصعبة في المستقبل.



إرشادات توجيهية سريعة للعمل

تقدم جامعة TECH المحتويات الأكثر صلة بالمحاضرة الجامعية في شكل أوراق عمل أو إرشادات توجيهية سريعة للعمل. إنها طريقة موجزة وعملية وفعالة لمساعدة الطلاب على التقدم في تعلمهم.



المؤهل العلمي

تضمن شهادة الخبرة الجامعية هذه في إدارة وتوجيه شبه الصيدلية (البارافارماسي) الحصول على المؤهل العلمي، بالإضافة إلى التدريب الأكثر دقة وحدائقة، الحصول على شهادة الخبرة الجامعية الصادرة عن TECH الجامعة التكنولوجية.



استكمل هذا البرنامج بنجاح واحصل على الشهادة الجامعية
دون عناء السفر أو المعاملات الورقية“



تحتوي ال شهادة الخبرة الجامعية في إدارة وتوجيه شبه الصيدلية (البارافارماسي) البرنامج العلمية الأكثر اكتمالا و حداثة في السوق.
بعد اجتياز التقييم، سيحصل الطالب عن طريق البريد العادي* مصحوب بعلم وصول مؤهل ال محاضرة الجامعة الصادرعن **TECH الجامعة التكنولوجية**.

إن المؤهل الصادرعن **TECH الجامعة التكنولوجية** سوف يشير إلى التقدير الذي تم الحصول عليه في برنامج المحاضرة الجامعية وسوف يفي بالمتطلبات التي عادة ما تُطلب من قبل مكاتب التوظيف ومسابقات التعيين ولجان التقييم الوظيفي والمهني.

المؤهل العلمي: شهادة الخبرة الجامعية في إدارة وتوجيه شبه الصيدلية (البارافارماسي)

طريقة: عبر الإنترنت

مدة : 6 أشهر



الجامعة
التكنولوجية
tech

شهادة الخبرة الجامعية

إدارة وتوجيه شبه الصيدلية (البارافارماسي)

« طريقة التدريس: أونلاين

« مدة الدراسة: 6 أشهر

« المؤهل الجامعي من: TECH الجامعة التكنولوجية

« مواعيد الدراسة: وفقاً لوتيرتك الخاصة

« الامتحانات: أونلاين

شهادة الخبرة الجامعية
إدارة وتوجيه شبه الصيدلية (البارافارماسي)

