

# شهادة الخبرة الجامعية خدمات الاستشارات الغذائية في صيدلية المجتمع



مُعتمد من قِبَل:

الجامعة  
التكنولوجية  
**tech**



الجامعة  
التكنولوجية  
**tech**

## شهادة الخبرة الجامعية خدمات الاستشارات الغذائية في صيدلية المجتمع

- « طريقة التدريس: أونلاين
- « مدة الدراسة: 6 أشهر
- « المؤهل الجامعي من: TECH الجامعة التكنولوجية
- « مواعيد الدراسة: وفقاً لوتيرتك الخاصة
- « الامتحانات: أونلاين

رابط الدخول إلى الموقع الإلكتروني: [www.techtitude.com/ae/pharmacy/postgraduate-diploma/postgraduate-diploma-nutritional-counseling-services-community-pharmacies](http://www.techtitude.com/ae/pharmacy/postgraduate-diploma/postgraduate-diploma-nutritional-counseling-services-community-pharmacies)

# الفهرس

02

الأهداف

صفحة 8

01

المقدمة

صفحة 4

05

المنهجية

صفحة 22

04

الهيكل والمحتوى

صفحة 18

03

هيكل الإدارة وأعضاء هيئة تدريس الدورة التدريبية

صفحة 12

06

المؤهل العلمي

صفحة 30

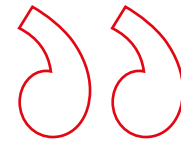
# المقدمة

تتطور الصيدلة المجتمعية اليوم في معظم الدول المتقدمة من حولنا نحو تقديم الخدمات الصيدلانية، حيث تطورت مهنة الصيدلة في السنوات الأخيرة نحو مهنة رعاية أكثر تركيزاً على المريض.





حسّن معرفتك في خدمات الاستشارات الغذائية في صيدلية المجتمع من خلال هذا البرنامج، حيث ستجد أفضل المواد التعليمية مع حالات سريرية حقيقية. تعرف على أحدث التطورات في التخصص هنا لتتمكن من تنفيذ ممارسات سريرية عالية الجودة"



تحتوي شهادة الخبرة الجامعية في خدمات الاستشارات الغذائية في صيدلية المجتمع على البرنامج العلمي الأكثر اكتمالاً وحدائقة في السوق. أبرز خصائصها هي:

- ♦ تطوير أكثر من 75 حالة سريرية يقدمها خبراء في خدمات الاستشارات الغذائية في صيدلة المجتمع
- ♦ محتوياتها الرسومية والتخطيطية والعملية البارزة التي يتم تصورها بها، تجمع المعلومات العلمية والعملية حول تلك التخصصات الأساسية للممارسة المهنية
- ♦ التطورات التشخيصية والدوائية الجديدة في التقييم والتشخيص والتدخل في خدمات الاستشارات الغذائية في صيدلية المجتمع
- ♦ تحتوي على ممارسات عملية حيث يمكن إجراء عملية التقييم الذاتي لتحسين عملية التعلم
- ♦ نظام التعلم التفاعلي القائم على خوارزميات لاتخاذ القرار بشأن الحالات السريرية المثارة
- ♦ مع التركيز بشكل خاص على الطب القائم على الأدلة والمنهجيات البحثية في خدمات الاستشارات الغذائية في صيدلية المجتمع
- ♦ كل هذا سيتم استكماله بدروس نظرية وأسئلة للخبراء ومنتديات مناقشة حول القضايا المثيرة للجدل وأعمال التفكير الفردية
- ♦ توفر المحتوى من أي جهاز ثابت أو محمول متصل بالإنترنت

لا شك في أن هذا التحول في التخصص هو نتيجة لتكيف الصيدلية المجتمعية مع مجتمع متغير، حيث وصلت الصحة العامة إلى مستويات عالية من الرقابة والسلامة، وتواجه تحديات جديدة يكون كل من الصيدلي كعامل صحي والصيدلية المجتمعية موارد قريبة ومتاحة للمستخدم.

تتعلق إحدى هذه الخدمات بمجال التغذية ووضع التوصيات الغذائية. هناك اليوم أدلة كثيرة على أهمية التغذية السليمة للوقاية و/أو علاج الأمراض المزمنة، مثل أمراض القلب والأوعية الدموية وداء السكري من النوع الثاني والسرطان وغيرها، وهذا، إلى جانب التوافر المتزايد للمكملات الغذائية، يجعل من المهم للغاية أن يكون لدى الصيادلة المجتمعيين التدريب اللازم لصرف هذه المنتجات وتقديم المشورة بشأنها بطريقة مناسبة، وتقديم الاستشارات الغذائية الجيدة ومعرفة متى يجب الإحالة إلى الأخصائي المناسب عند الضرورة. على الرغم من تدريس العديد من المواد المتعلقة بعلم البروموتولوجيا، والتغذية، والأغذية، والنظافة الغذائية في درجة الصيدلة، إلا أن هناك حاجة إلى شهادة الخبرة الجامعية أكثر تحديداً من أجل أن يكون قادراً على تقديم الإرشاد للمستخدم بشأن المنتجات الغذائية التي يتم صرفها في الصيدلية، وكذلك بشأن تفاعلها مع الأدوية.

لهذا السبب من الضروري تصميم وتقديم تخصص علمي ومهني نظري وعملي في مجال التغذية تحت مظلة الجامعة.

تعمل شهادة الخبرة الجامعية هذه على مختلف المفاهيم الحالية في مجال التغذية، ليس فقط لاستخدامها في العمل اليومي للصيدلي المجتمعي، ولكن أيضاً يؤهلك لتكون قادراً على تنفيذ خدمة الارشاد الغذائي في صيدليتك وتمكنك من تنفيذ حملات التغذية في مجالات أخرى من توعية السكان.

قم بتحديث معرفتك من خلال برنامج خدمات  
الاستشارات الغذائية في صيدلية المجتمع“



اشعر بأمان أكثر عند اتخاذ القرار عن طريق تحديث معرفتك من خلال شهادة الخبرة الجامعية هذه.

اغتنم الفرصة للتعرف على أحدث التطورات في خدمات الاستشارات الغذائية في صيدلية المجتمع وتحسين خدمة العملاء.

قد تكون شهادة الخبرة الجامعية هذه أفضل استثمار يمكنك القيام به في اختيار برنامج تنشيطي لسببين: بالإضافة إلى تحديث معرفتك في خدمات الاستشارات الغذائية في صيدلية المجتمع“

يضم طاقم التدريس في الكلية متخصصين ينتمون إلى مجال خدمات الاستشارات الغذائية في صيدلية المجتمع الذين يساهمون بخبراتهم العملية في هذا التدريب، بالإضافة إلى متخصصين معترف بهم ينتمون إلى جمعيات علمية رائدة. بفضل محتوى الوسائط المتعددة الذي تم تطويره باستخدام أحدث التقنيات التعليمية، والذين سيتيحوا للمهني فرصة للتعلم الموضوعي والسياقي، أي في بيئة محاكاة ستوفر تعليماً غامراً مبرمجاً للتدريب في مواقف حقيقية. يعتمد تصميم هذا البرنامج على التعلّم القائم على حل المشكلات، حيث يجب أن يحاول المهني الصحي من خلاله حل مختلف مواقف الممارسة المهنية التي تظهر خلال المساق. ولتحقيق هذه الغاية، سيتم مساعدة المحترف من خلال نظام فيديو تفاعلي مبتكر تم إنشاؤه من قبل خبراء معترف بهم في مجال الصيدلية المجتمعية.



# الأهداف

تهدف شهادة الخبرة الجامعية في خدمات الاستشارات الغذائية في صيدلية المجتمع إلى تقديم رؤية كاملة ومفصلة ومحدثة للإرشاد الغذائي الصيدلاني كعنصر أساسي في رعاية العملاء ومراقبتهم.



تم تصميم شهادة الخبرة الجامعية هذه لتحديث معرفتك في خدمات الاستشارات الغذائية في صيدلية المجتمع، باستخدام أحدث التقنيات التعليمية، للمساهمة بجودة وسلامة في اتخاذ القرارات في تنفيذ الخدمات الصيدلانية المهنية“





## الأهداف العامة



- ♦ امتلاك المعرفة اللازمة لتقديم خدمات صيدلانية احترافية في مجال التغذية
- ♦ تحديث معرفة الصيدلي المجتمعي في مجال التغذية
- ♦ تعزيز استراتيجيات المشورة الغذائية بناءً على نهج المريض والمستخدم من الصيدلية المجتمعية
- ♦ تقديم المشورة للمرضى والمستخدمين بشأن الأطعمة والمكملات الغذائية والمكملات الغذائية التي يتم صرفها في صيدلية المجتمع
- ♦ تفضيل اكتساب المهارات، من خلال نظام سمعي بصري قوي، وإمكانية التطوير من خلال ورش عمل المحاكاة أونلاين و/أو التدريب المحدد
- ♦ تشجيع التحفيز المهني من خلال التعليم والبحث المستمرين





### الوحدة 3. تنفيذ خدمة الاستشارات الغذائية في صيدلية المجتمع

- ♦ تحديد الطلب على الخدمة وتحليلها
- ♦ تدريب الفريق المشارك في الخدمة
- ♦ تصميم بروتوكول عمل قياسي
- ♦ تقييم الحاجة إلى تخطيط وتصميم حملات التثقيف الغذائي من الصيدلية المجتمعية
- ♦ معرفة معدل ضريبة القيمة المضافة المطبق على هذه المنتجات، وكذلك على هذه الخدمة
- ♦ المقارنة بين التشريعات الإقليمية المختلفة التي تؤثر على الصيدليات المجتمعية في تقديم خدمة المشورة الغذائية وخدمة المشورة الغذائية لتجنب التعارض مع المؤهلات الأخرى
- ♦ تطوير استراتيجيات تسويق الخدمة للترويج للخدمة وتنفيذها
- ♦ المشاركة، كتكملة للخدمة، في حملات التثقيف الغذائي للسكان التي تم تصميمها بالفعل من قبل مجموعات أخرى



اغتنم الفرصة واتخذ هذه الخطوة للاطلاع على أحدث التطورات في خدمات الاستشارات الغذائية في صيدلية المجتمع“

### الوحدة 1. المبادئ الأساسية للتغذية

- ♦ معرفة المفاهيم الأساسية للتغذية ومساهماتها وفائدتها لصيدلي المجتمع
- ♦ فهم مفاهيم الحصص التموينية والحصص الصالحة للأكل، من أجل معرفة كيفية استخدامها
- ♦ معرفة الأنواع المختلفة من الأنظمة الغذائية
- ♦ مواكبة أحدث مفاهيم التغذية الجديدة
- ♦ استخدام القياسات الأنثروبومترية المختلفة
- ♦ إدارة الأدوات الغذائية: التذكر على مدار 24 ساعة، استبيان، تكرار استهلاك الطعام، سجل غذائي
- ♦ تطبيق المعرفة المكتسبة من أجل التمكن من إجراء تقييم غذائي

### الوحدة 2. التشريعات الغذائية في صيدلية المجتمع

- ♦ تفسير تركيبة المركبات الغذائية ومستويات استهلاكها
- ♦ الدراية بالأدلة العلمية لهذه المركبات الغذائية
- ♦ التفريق بين الغذاء والدواء والمنتج الغذائي والمركبات الغذائية والمنتج الصحي والمنتج البيئي الحيوي والمنتج العضوي
- ♦ معرفة التفاعلات المختلفة بين المكملات الغذائية والعلاجات الدوائية
- ♦ التمييز بين التشريعات المعمول بها على المستوى الأوروبي والوطني وعلى مستوى المجتمع المحلي المستقل
- ♦ تحليل متطلبات ترخيص المواد في الأغذية
- ♦ معرفة كيفية قراءة الملصق وكيفية تقديمه وكيفية نشره
- ♦ الوضوح بشأن معايير سلامة المكملات الغذائية
- ♦ التعرف على شبكة التنبيهات الصحية
- ♦ فهم قواعد الإبلاغ عن المركبات الغذائية

# هيكل الإدارة وأعضاء هيئة تدريس الدورة التدريبية

يضم أعضاء هيئة التدريس في البرنامج كبار المتخصصين في الصيدلة المجتمعية، الذين يجلبون خبراتهم في هذا التخصص. بالإضافة إلى ذلك، يشارك متخصصون مشهورون آخرون في تصميمه وإعداده واستكمال البرنامج بطريقة متعددة التخصصات.



تعلم من كبار المتخصصين، أحدث التطورات في مجال  
خدمة الاستشارات الغذائية في ميدلة المجتمع“



## هيكل الإدارة

## أ. Rodríguez Sampedro, Ana

- ♦ صيدلية في صيدلة المجتمع
- ♦ منسقة مجموعة SEFAC للتغذية والجهاز الهضمي
- ♦ ماجستير في التغذية والحمية
- ♦ بكالوريوس صيدلة
- ♦ دراسات عليا في التغذية والحمية والعلاج الغذائي
- ♦ شهادة الخبرة الجامعية في التربية الصحية وتعزيز الصحة
- ♦ مؤلفة مشاركة في تأليف prebióticos en farmacia comunitaria SEFAC-SEPYP و documentos consenso Probióticos و Guía de actuación



## الأساتذة

## أ. Anca Candoncia, Eva

- ♦ أخصائية تغذية سريرية. صيدلانية ذو خبرة في مجال الصحة الطبيعية Eva Anca للاستشارات الغذائية
- ♦ المديرية الفنية والتجارية. El Baobab للصحة الطبيعية
- ♦ عضوة مجموعة عمل التغذية والجهاز الهضمي. الجمعية الإسبانية للصيدلة المجتمعية
- ♦ عضوة في SEED. الجمعية الإسبانية لدراسة مرض السكري
- ♦ عضو اللجنة العلمية في الجمعية الإسبانية للصيدلة المجتمعية
- ♦ إجازة في الصيدلة من جامعة سانتياغو دي كومبوستيلا
- ♦ الدراسات العليا في التغذية وعلم الحمية، جامعة Navarra
- ♦ خبرة في التغذية والحمية في الطب الطبيعي جامعة Santiago de Compostela

## د. Abellan-García Sánchez, Fernando

- ♦ مدير مكتب الاستشاري الحقوق الصحية
- ♦ المستشار القانوني للجمعية الإسبانية للصيدلة السريرية والأسرية والمجتمعية
- ♦ دكتوراه في الطب الشرعي من جامعة Complutense في مدريد

**أ. Pérez Rivas, Miriam**

- ♦ صيدلانية مجتمعية
- ♦ مدربة المنتجات في Unifarco
- ♦ رئيسة الصيدلة في صيدلية Miriam Pérez
- ♦ إجازة في الصيدلة من جامعة سانتياغو دي كومبوستيلا
- ♦ إجازة في علم الخمور من جامعة San Jorge
- ♦ الماجستير في الابتكار في سلامة الأغذية والتكنولوجيا من جامعة Santiago de Compostela

**أ. Alonso Lovera, Patricia**

- ♦ صيدلانية متخصصة في التغذية والحمية الغذائية
- ♦ مؤسسة العيادة Patricia Alonso Lovera
- ♦ مؤلفة العديد من فصول الكتب
- ♦ إجازة في الصيدلة من جامعة سانتياغو دي كومبوستيلا
- ♦ شهادة في التغذية والحمية من الجامعة الكاثوليكية في Católica de Ávila
- ♦ الماجستير في الرعاية الصيدلانية الشاملة من جامعة Barcelona
- ♦ الماجستير في التغذية والحمية الغذائية، تخصص تغذية رياضية، جامعة Cádiz
- ♦ دورة في التغذية الرياضية المتقدمة من قبل المركز الدولي للتغذية السريرية
- ♦ دورة حول التغذية السريرية النباتية والنباتية من قبل المركز الدولي للتغذية السريرية
- ♦ عضوة في: مجموعة عمل التغذية والجهاز الهضمي التابعة للجمعية الإسبانية للصيدلة المجتمعية، ومجموعة عمل مرض السكري التابعة للجمعية الإسبانية للصيدلة المجتمعية، والجمعية الأسرية والمجتمعية، والجمعية الإسبانية للصيدلة في الرعاية الأولية، والجمعية الإسبانية لأخصائيي التدخين، والجمعية الإسبانية للتغذية المجتمعية، والأكاديمية الإسبانية للتغذية وعلم التغذية





### أ. Alba Palomo, José Enrique

- ♦ مدير كلية إدارة الأعمال الصيدلانية Pharmamangement Business School
- ♦ صيدلي في صيدلية Próxima Portada Alta (صيدلية Alba)
- ♦ مدير مجموعة Antorcha
- ♦ منسق ومحاضر في الدورات المتعلقة بعالم الصيدلة
- ♦ إجازة في الصيدلة من جامعة Granada
- ♦ ماجستير في إدارة الأعمال والإدارة التجارية
- ♦ ماجستير في الإدارة المالية
- ♦ ماجستير تسويق التجزئة Retail Marketing من جامعة Málaga
- ♦ عضو الجمعية الإسبانية للصيدلة الأسرية والمجتمعية

### د. Baixauli Fernández, Vicente Javier

- ♦ صيدلاني مجتمعي
- ♦ صيدلي مسؤول عن صيدلية مجتمعية في Valencia (Mislata)
- ♦ نائب رئيس الجمعية الإسبانية للصيدلة المجتمعية
- ♦ عضو مجلس إدارة micof في valencia
- ♦ دكتور في الصيدلة من جامعة Cardenal Herrera CEU
- ♦ إجازة في علوم وتكنولوجيا الأغذية، من قبل E.T.S. للمهندسين الزراعيين من جامعة Politécnica في Valencia، وخبير جامعي في المراقبة الدوائية من جامعة Granada
- ♦ خبرة في التدريس في العديد من طبعات الماجستير الجامعي والدورات التدريبية
- ♦ مؤلف كتاب ACOFAR، El Farmacéutico، Offarm، Pharmaceutical Care Española، و Farmacéuticos، Comunitarios، ومؤلف مشارك لأكثر من 23 كتاباً



**أ. Busquets Casso, Anna**

- ♦ صيدلية مجتمعي في Sant Pere de Ribes
- ♦ إجازة في الصيدلة من جامعة Barcelona
- ♦ صيدلية مجتمعية في Sant Pere de Ribes
- ♦ نائبة رئيس SEFAC كاتالونيا

**أ. Escuder Marcos, Carla**

- ♦ صيدلانية في Farmacia Escuder
- ♦ أخصائية حمية - تغذية في Vinaròs
- ♦ محاضرة متعاونة في جامعة Oberta de Catalunya
- ♦ أحدى مؤسسي مركز Nutriestudio
- ♦ مدرب التغذية Nutritional Coaching في Barcelona
- ♦ إجازة في الصيدلة من جامعة Navarra
- ♦ شهادة في التغذية البشرية وعلم التغذية من جامعة Navarra
- ♦ الماجستير في صيدلة الرعاية الصحية والرعاية الصيدلانية في جامعة Barcelona
- ♦ الدراسات العليا في الصحة العامة في جامعة Pompeu Fabra
- ♦ دراسات عليا في التغذية الرياضية من Codinucac من قبل الكلية الرسمية لأخصائيي التغذية والتغذية في Catalunya



# الهيكل والمحتوى

تم تصميم هيكل المحتويات من قبل فريق من المتخصصين من أفضل المراكز البحثية والجامعات في إسبانيا، مدركين أهمية التخصص الحالي في الاستخدام الآمن للأدوية على أساس علمي متين قائم على الأدلة، وملتزمين بالتدريس الجيد من خلال التقنيات التعليمية الجديدة.





تحتوي شهادة الخبرة الجامعية في خدمات الاستشارات  
الغذائية في صيدلية المجتمع على البرنامج العلمي الأكثر  
اكتمالاً وحدثاً في السوق"



## الوحدة 1. المبادئ الأساسية للتغذية

- 1.1 المغذيات والغذاء
- 2.1 الأهداف الغذائية
- 3.1 الفيتامينات والمعادن والماء
- 4.1 الفرق بين الحصة التموينية والجزء الصالح للأكل
- 5.1 فائدة الوجبات الغذائية التبادلية والوجبات الغذائية بالجرام
- 6.1 معايير القياس الأثروبومتري
- 7.1 تكوين الجسم والفحص البدني والمقاومة الحيوية
- 8.1 التاريخ الغذائي
- 9.1 المعلومات النفسية والاجتماعية والتاريخ الطبي

## الوحدة 2. التشريعات الغذائية في صيدلية المجتمع

- 1.2 المكملات الغذائية. المركبات الغذائية
- 2.2 الأدلة العلمية على المكملات الغذائية
- 3.2 خرافات وأساطير الطعام
- 4.2 التفاعل بين المكمل والمنتج الطبي
- 5.2 التشريعات الأوروبية
- 6.2 التشريعات الإسبانية. مناطق إسبانيا ذات الحكم الذاتي
- 7.2 السلامة الغذائية

## الوحدة 3. تنفيذ خدمة الاستشارات الغذائية في صيدلية المجتمع

- 1.3 تدريب الفريق المشارك في الخدمة
- 2.3 الإدارة الاقتصادية في خدمة الاستشارات الغذائية: التسعير والمعالجة المحاسبية
- 3.3 تصميم بروتوكول عمل موحد
- 4.3 الجوانب القانونية والتنفيذ والمتطلبات من الموارد
- 5.3 تخطيط وتصميم حملات التوعية الغذائية للسكان

تجربة في التخصص فريدة ومهمة  
وحاسمة لتعزيز تطورك المهني”



# المنهجية

يقدم هذا البرنامج التدريبي طريقة مختلفة للتعلم. فقد تم تطوير منهجيتنا من خلال أسلوب التعليم المرتكز على التكرار: **Relearning** أو ما يعرف بمنهجية إعادة التعلم.

يتم استخدام نظام التدريس هذا، على سبيل المثال، في أكثر كليات الطب شهرة في العالم، وقد تم اعتباره أحد أكثر المناهج فعالية في المنشورات ذات الصلة مثل مجلة نيو إنجلند الطبية (*New England Journal of Medicine*).





اكتشف منهجية *Relearning* (منهجية إعادة التعلم)، وهي نظام يتخلى عن التعلم الخطي التقليدي ليأخذك عبر أنظمة التدريس التعليم المرتكزة على التكرار: إنها طريقة تعلم أثبتت فعاليتها بشكل كبير، لا سيما في المواد الدراسية التي تتطلب الحفظ"



## في جامعة TECH نستخدم منهج دراسة الحالة

أمام حالة معينة، ما الذي يجب أن يفعله المهني؟ خلال البرنامج، ستواجه العديد من الحالات السريرية المحاكية بناءً على مرضى حقيقيين وسيتعين عليك فيها التحقيق ووضع الفرضيات وأخيراً حل الموقف. هناك أدلة علمية وفيرة على فعالية المنهج. حيث يتعلم الصيادلة بشكل أفضل وأسرع وأكثر استدامة مع مرور الوقت.

مع جامعة TECH يمكنك تجربة طريقة تعلم تهز أسس الجامعات التقليدية في جميع أنحاء العالم.



وفقاً للدكتور Gérvas، فإن الحالة السريرية هي العرض المشروح لمرضى، أو مجموعة من المرضى، والتي تصبح «حالة»، أي مثالاً أو نموذجاً يوضح بعض العناصر السريرية المميزة، إما بسبب قوتها التعليمية، أو بسبب تفردتها أو ندرتها. لذا فمن الضروري أن تستند الحالة إلى الحياة المهنية الحالية، في محاولة لإعادة إنشاء عوامل التكييف الحقيقية في الممارسة المهنية للصيدلي.



هل تعلم أن هذا المنهج تم تطويره عام 1912 في جامعة هارفارد للطلاب دارسي القانون؟ وكان يمثل منهج دراسة الحالة في تقديم مواقف حقيقية معقدة لهم لكي يقوموا باتخاذ القرارات وتبرير كيفية حلها. وفي عام 1924 تم تأسيسها كمنهج تدريس قياسي في جامعة هارفارد"

### تُبر فعالية المنهج بأربعة إنجازات أساسية:

1. الصيادلة الذين يتبعون هذا المنهج لا يحققون فقط استيعاب المفاهيم، ولكن أيضاً تنمية قدراتهم العقلية من خلال التمارين التي تقيم المواقف الحقيقية وتقوم بتطبيق المعرفة المكتسبة.
2. يركز منهج التعلم بقوة على المهارات العملية التي تسمح للطلاب بالاندماج بشكل أفضل في العالم الحقيقي.
3. يتم تحقيق استيعاب أبسط وأكثر كفاءة للأفكار والمفاهيم، وذلك بفضل منهج المواقف التي نشأت من الواقع.
4. يصبح الشعور بكفاءة الجهد المستثمر حافزاً مهماً للغاية للطلاب، مما يترجم إلى اهتمام أكبر بالتعلم وزيادة في الوقت المخصص للعمل في المحاضرة الجامعية.

## منهجية إعادة التعلم (Relearning)

تجمع جامعة TECH بين منهج دراسة الحالة ونظام التعلم عن بعد، 100% عبر الانترنت والقائم على التكرار، حيث تجمع بين 8 عناصر مختلفة في كل درس.

نحن نعزز منهج دراسة الحالة بأفضل منهجية تدريس 100% عبر الانترنت في الوقت الحالي وهي: منهجية إعادة التعلم والمعروفة بـ *Relearning*.



سوف يتعلم الصيدلي من خلال الحالات الحقيقية وحل المواقف المعقدة في بيئات التعلم المحاكاة. تم تطوير هذه المحاكاة من أحدث البرامج التي تسهل التعلم الغامر.



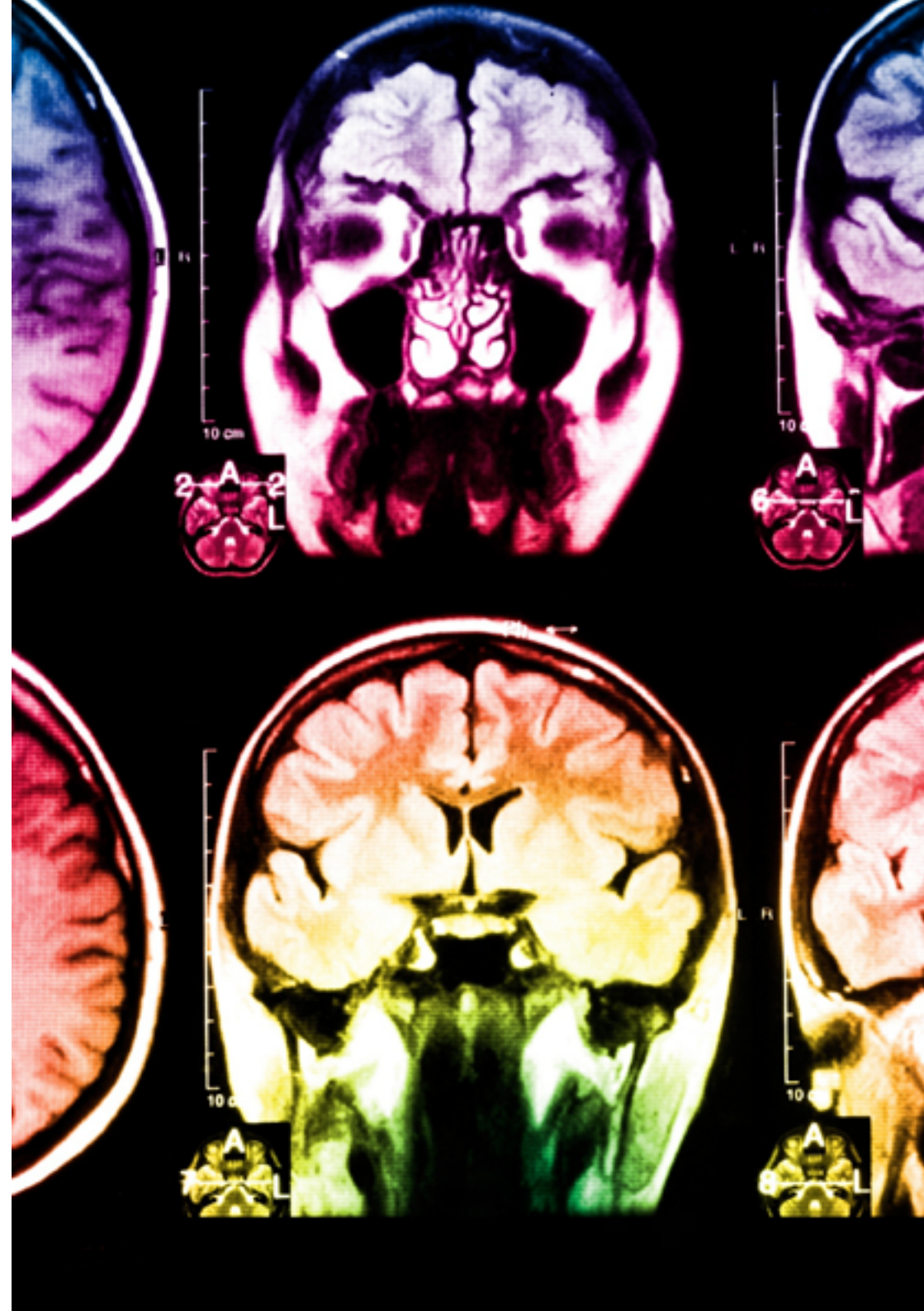
في طليعة المناهج التربوية في العالم، تمكنت منهجية إعادة التعلم من تحسين مستويات الرضا العام للمهنيين، الذين أكملوا دراساتهم، فيما يتعلق بمؤشرات الجودة لأفضل جامعة عبر الإنترنت في البلدان الناطقة بالإسبانية (جامعة كولومبيا).

من خلال هذه المنهجية، قمنا بتدريب أكثر من 115000 صيدلي بنجاح غير مسبق، في جميع التخصصات السريرية بغض النظر عن العبء الجراحي. تم تطوير هذه المنهجية التربوية في بيئة شديدة المتطلبات، مع طلاب جامعيين يتمتعون بمظهر اجتماعي واقتصادي مرتفع ومتوسط عمر يبلغ 43.5 عاماً.

ستتيح لك منهجية إعادة التعلم والمعروفة بـ *Relearning*، التعلم بجهد أقل ومزيد من الأداء، وإشراكك بشكل أكبر في تخصصك، وتنمية الروح النقدية لديك، وكذلك قدرتك على الدفاع عن الحجج والآراء المتباينة: إنها معادلة واضحة للنجاح.

في برنامجنا، التعلم ليس عملية خطية، ولكنه يحدث في شكل لولبي (نتعلم ثم نطرح ماتعلمناه جانباً فننساها ثم نعيد تعلمه). لذلك، نقوم بدمج كل عنصر من هذه العناصر بشكل مركزي.

النتيجة الإجمالية التي حصل عليها نظام التعلم في TECH هي 8.01، وفقاً لأعلى المعايير الدولية.



## يقدم هذا البرنامج أفضل المواد التعليمية المُعدَّة بعناية للمهنيين:

### المواد الدراسية



يتم إنشاء جميع محتويات التدريس من قبل الصيادلة الذين سيقومون بتدريس البرنامج الجامعي، وتحديداً من أجله، بحيث يكون التطوير التعليمي محددًا وملموماً حقاً.

ثم يتم تطبيق هذه المحتويات على التنسيق السمعي البصري الذي سيخلق منهج جامعة TECH في العمل عبر الإنترنت. كل هذا بأحدث التقنيات التي تقدم أجزاء عالية الجودة في كل مادة من المواد التي يتم توفيرها للطالب.

### أحدث التقنيات والإجراءات المعروضة في الفيديوهات



تقرب TECH الطلاب من أحدث التقنيات، إلى أحدث التطورات التعليمية، في طليعة الأحداث الجارية في إجراءات الرعاية الصيدلانية. كل هذا، بضمير المتكلم، بأقصى درجات الصرامة، موضحاً ومفصلاً للمساهمة في الاستيعاب والفهم، وأفضل ما في الأمر أنه يمكنك مشاهدتها عدة مرات كما تريد.

### ملخصات تفاعلية

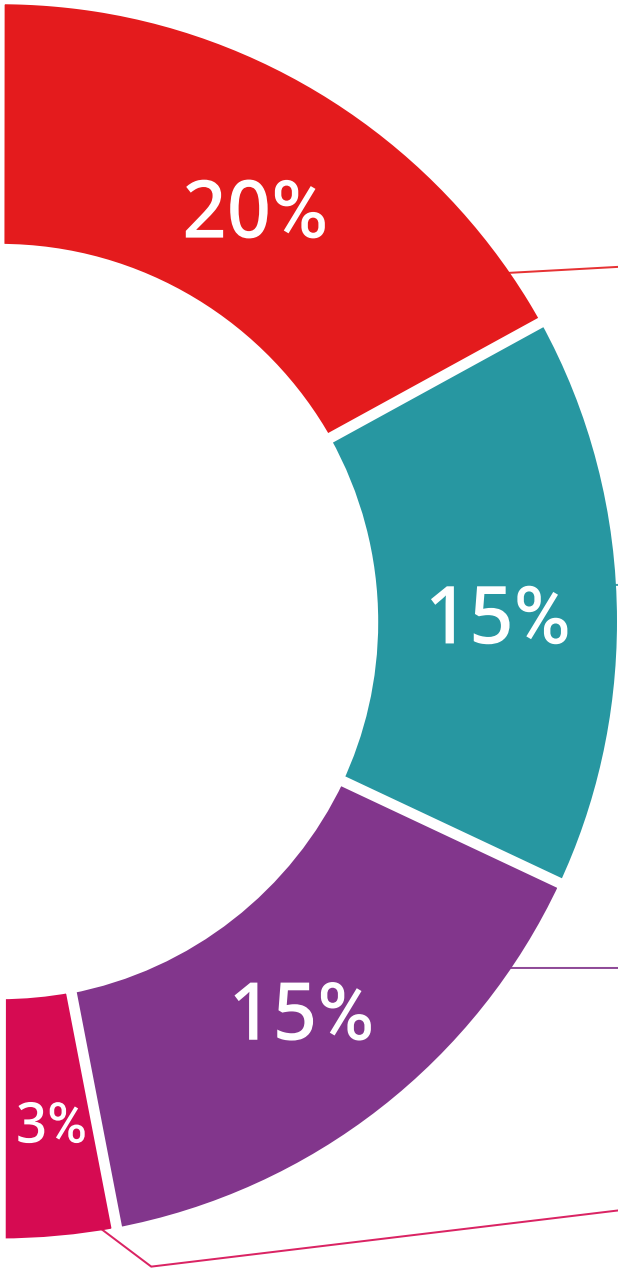


يقدم فريق جامعة TECH المحتويات بطريقة جذابة وديناميكية في أقراص الوسائط المتعددة التي تشمل الملفات الصوتية والفيديوهات والصور والرسوم البيانية والخرائط المفاهيمية من أجل تعزيز المعرفة. اعترفت شركة مايكروسوفت بهذا النظام التعليمي الفريد لتقديم محتوى الوسائط المتعددة على أنه "قصة نجاح أوروبية".

### قراءات تكميلية



المقالات الحديثة، ووثائق اعتمدت بتوافق الآراء، والأدلة الدولية..من بين آخرين. في مكتبة جامعة TECH الافتراضية، سيتمكن الطالب من الوصول إلى كل ما يحتاجه لإكمال تدريبه.







### تحليل الحالات التي تم إعدادها من قبل الخبراء وإرشاد منهم

يجب أن يكون التعلم الفعال بالضرورة سياقياً. لذلك، تقدم TECH تطوير حالات واقعية يقوم فيها الخبير بإرشاد الطالب من خلال تنمية الانتباه وحل المواقف المختلفة: طريقة واضحة ومباشرة لتحقيق أعلى درجة من الفهم.



### الاختبار وإعادة الاختبار

يتم بشكل دوري تقييم وإعادة تقييم معرفة الطالب في جميع مراحل البرنامج، من خلال الأنشطة والتدريبات التقييمية وذاتية التقييم: حتى يتمكن من التحقق من كيفية تحقيق أهدافه.



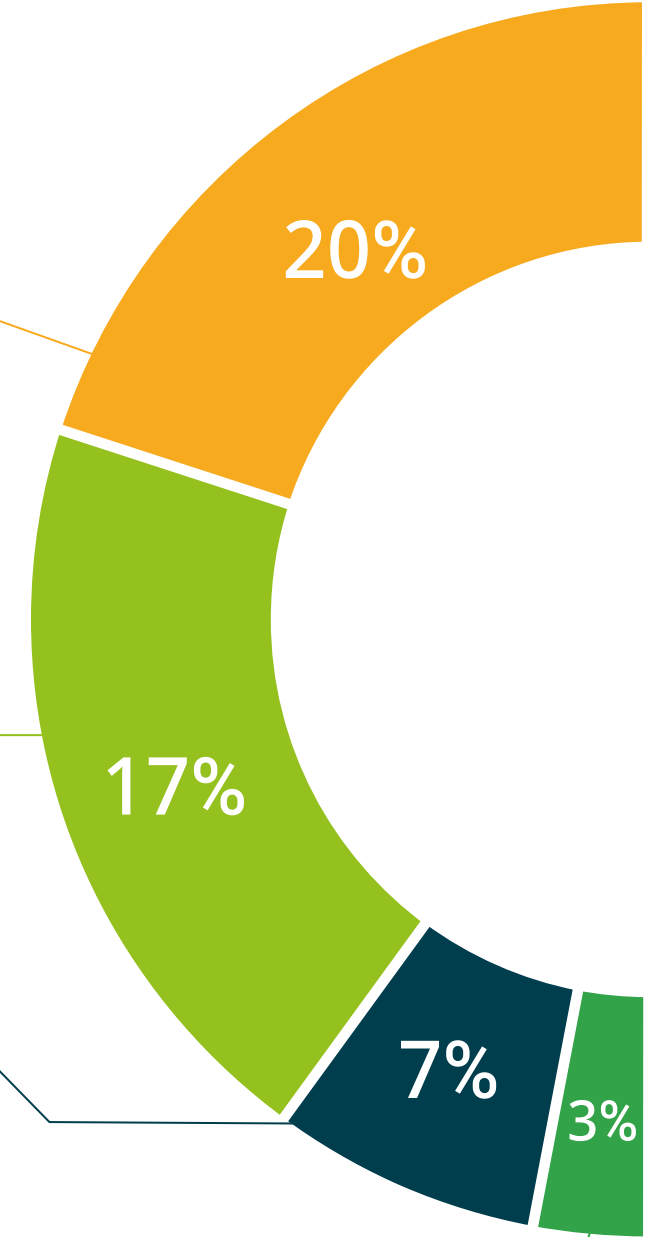
### المحاضرات الرئيسية

هناك أدلة علمية على فائدة المراقبة بواسطة الخبراء كطرف ثالث في عملية التعلم. إن مفهوم ما يسمى *Learning from an Expert* أو التعلم من خبير يقوي المعرفة والذاكرة، ويولد الثقة في القرارات الصعبة في المستقبل.



### إرشادات توجيهية سريعة للعمل

تقدم جامعة TECH المحتويات الأكثر صلة بالمحاضرة الجامعية في شكل أوراق عمل أو إرشادات توجيهية سريعة للعمل. إنها طريقة موجزة وعملية وفعالة لمساعدة الطلاب على التقدم في تعلمهم.



# المؤهل العلمي

تضمن شهادة الخبرة الجامعية في خدمات الاستشارات الغذائية في صيدلية المجتمع، بالإضافة إلى التدريب الأكثر دقة وحدثاً، الحصول على اجتياز شهادة الخبرة الجامعية الصادر عن TECH الجامعة التكنولوجية.



اجتاز هذا البرنامج بنجاح واحصل على مؤهل علمي دون الحاجة إلى السفر أو القيام بأية إجراءات مرهقة"



هذه شهادة الخبرة الجامعية في خدمات الاستشارات الغذائية في صيدلية المجتمع على البرنامج العلمي الأكثر اكتمالا وحدائثة في السوق.

بعد اجتياز التقييم، سيحصل الطالب عن طريق البريد العادي\* مصحوب بعلم وصول مؤهل شهادة الخبرة الجامعية الصادر عن TECH الجامعة التكنولوجية.

إن المؤهل الصادر عن TECH الجامعة التكنولوجية سوف يشير إلى التقدير الذي تم الحصول عليه في برنامج المحاضرة الجامعية وسوف يفي بالمتطلبات التي عادة ما تُطلب من قبل مكاتب التوظيف ومسابقات التعيين ولجان التقييم الوظيفي والمهني.

المؤهل العلمي: شهادة الخبرة الجامعية في خدمات الاستشارات الغذائية في صيدلية المجتمع

اطريقة: عبر الإنترنت

مدة: 6 أشهر





الجامعة  
التكنولوجية  
**tech**

شهادة الخبرة الجامعية

خدمات الاستشارات الغذائية

في صيدلية المجتمع

« طريقة التدريس: أونلاين

« مدة الدراسة: 6 أشهر

« المؤهل الجامعي من: TECH الجامعة التكنولوجية

« مواعيد الدراسة: وفقاً لوتيرتك الخاصة

« الامتحانات: أونلاين

# شهادة الخبرة الجامعية خدمات الاستشارات الغذائية في صيدلية المجتمع



مُعتمد من قِبَل: