

شهادة الخبرة الجامعية
التغذية في المجموعات السكانية
الخاصة في العلاج بالنظام الغذائي



الجامعة
التكنولوجية **tech**

شهادة الخبرة الجامعية التغذية في المجموعات السكانية الخاصة في العلاج بالنظام الغذائي

« طريقة التدريس: أونلاين

« مدة الدراسة: 6 أشهر

« المؤهل الجامعي من: TECH الجامعة التكنولوجية

« مواعيد الدراسة: وفقاً لوتيرتك الخاصة

« الامتحانات: أونلاين

رابط الدخول للموقع الإلكتروني: www.techtute.com/ae/pharmacy/postgraduate-diploma/postgraduate-diploma-nutrition-special-populations-diet-therapy

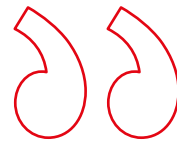
الفهرس

	02	01
	الأهداف	المقدمة
	صفحة 8	صفحة 4
05	04	03
المنهجية	الهيكل والمحتوى	هيكل الإدارة وأعضاء هيئة تدريس الدورة التدريبية
صفحة 24	صفحة 20	صفحة 12
06		
المؤهل العلمي		
صفحة 32		

المقدمة

هناك أمراض تتعلق بالجهاز العصبي مثلاً، يمكن أن يستفيد منها أو يتضرر منها نظام غذائي معين. لهذا السبب فإن دور الصيدلي المتخصص في هذا المجال ضروري للمحاولة، ليس فقط للتخفيف من آثار الأمراض المذكورة، ولكن لمنع ظهور اختلالات وظيفية جديدة تعرض صحة المريض للخطر. لتحقيق هذه الغاية، قامت TECH وفريق خبراءها بتطوير هذا البرنامج 100% عبر الإنترنت والذي يهدف إلى تحديث معرفتك بتغذية معينة من خلال جولة مكثفة وشاملة لأحدث الأدلة العلمية المتعلقة بهذا الموضوع.





مؤهل علمى 100% عبر الإنترنت متخصص في
التغذية لمرضى السرطان أو المرضى الذين يعانون
من أمراض الكلى والكبد والبنكرياس والجهاز
العصبي ويمكن اللحاق بهم خلال 6 أشهر فقط"

تحتوي شهادة الخبرة الجامعية في التغذية في المجموعات السكانية الخاصة في العلاج بالنظام الغذائي على البرنامج العلمي الأكثر اكتمالاً وحدائثة في السوق. أبرز خصائصها هي:

- ♦ تطوير حالات عملية مقدمة من قبل خبراء في التغذية وأمراض الغدد الصماء
- ♦ محتوياتها البيانية والتخطيطية والعملية البارزة التي يتم تصورها بها تجمع المعلومات العلمية والرعاية العملي حول تلك التخصصات الأساسية للممارسة المهنية
- ♦ التمارين العملية حيث يمكن إجراء عملية التقييم الذاتي لتحسين التعلم
- ♦ تركيزها على المنهجيات المبتكرة
- ♦ دروس نظرية، أسئلة للخبير، منتديات نقاش حول مواضيع مثيرة للجدل وأعمال التفكير الفردي
- ♦ توفر المحتوى من أي جهاز ثابت أو محمول متصل بالإنترنت

إن المعاناة من أمراض معينة هي بالنسبة للعديد من المرضى، الدافع لبدء نمط حياة أكثر صحة، يعتمد على النشاط البدني المعتدل واتباع نظام غذائي متوازن، يتكيف مع الاحتياجات الغذائية التي يحتاجها جسمهم في تلك اللحظة. يتوجه الكثير من هؤلاء الأشخاص إلى صيدلية المجتمع بحثاً عن متخصص متخصص في هذا المجال، بهدف التمكن من إرشادهم ووضع خطة غذائية تساعدهم على تحسين عاداتهم، وبالتالي تجنب تفاقم حالتهم الصحية.

لهذا السبب، يجب أن يعرف المهني بالتفصيل آخر التطورات المتعلقة بالتغذية لدى المرضى المرضى، والجوانب التي يمكن تحديثها مع شهادة الخبرة الجامعية هذه في التغذية لدى المجموعات السكانية الخاصة في العلاج الغذائي. إنه برنامج كامل 100% عبر الإنترنت موزع على 6 أشهر ولا يتضمن فقط أفضل المنهج النظري والعملي الذي أعده فريق التدريس، ولكن أيضاً ساعات من المواد الإضافية عالية الجودة التي سيتمكن الخريج من خلالها من التعمق في علم الأمراض للجهاز العصبي وفي مريض السرطان وفي الاحتياجات الغذائية لأمراض الكلى والكبد والبنكرياس.

علو على ذلك، لكي تتمكن من تقديم مؤهل يتناسب مع احتياجات الصيدلي، سيكون المحتوى بأكمله متاحاً منذ بداية الدورة، ويمكن تنزيله للاستشارة كلما احتجت إليه على أي جهاز متصل بالإنترنت. بهذه الطريقة سيتمكن الطالب من تنظيم تجربته الأكاديمية وتحقيق أقصى استفادة منها دون إهمال مهامه المهنية والشخصية.



طريقة ديناميكية لتحديث معرفتك حول
وظائف وأمراض الكلى والكبد والبنكرياس
وعلاقتها بالتغذية"

اختار فريق التدريس لشهادة الخبرة الجامعية هذه سلسلة من الحالات السريرية التي يمكنك من خلالها وضع مهاراتك المهنية موضع التنفيذ وتحسينها.

سوف تتعمق في أخطر المستجدات الغذائية المتعلقة بالأمراض التنكسية، مع التركيز على مرض التصلب المتعدد والتصلب الجانبي الضموري وضمور العضلات.

سوف تتعمق بشكل شامل في أهمية الجوانب النفسية في تخطيط الأهداف والاستشارات"



البرنامج يضم في أعضاء هيئة تدريسه محترفين في مجال الطاقات المتجددة يصون في هذا التدريب خبرة عملهم، بالإضافة إلى متخصصين معترف بهم من الشركات الرائدة والجامعات المرموقة.

وسيتيح محتوى البرنامج المتعدد الوسائط، والذي صيغ بأحدث التقنيات التعليمية، للمهني التعلم السياقي والموقعي، أي في بيئة محاكاة توفر تدريباً غامراً مبرمجاً للتدريب في حالات حقيقية.

يركز تصميم هذا البرنامج على التعلم القائم على حل المشكلات، والذي المهني في يجب أن تحاول من خلاله حل المواقف المختلفة للممارسة المهنية التي تنشأ من خلاله. للقيام بذلك، سيحصل على مساعدة من نظام فيديو تفاعلي مبتكر من قبل خبراء مشهورين.



02

الأهداف

قامت TECH بتطوير شهادة الخبرة الجامعية هذه في تغذية المجموعات السكانية الخاصة في العلاج الغذائي ليكون بمثابة دليل للصيدلي المتخصص في هذا المجال لإطلاعهم على كل ما يتعلق بالموضوع المطروح. للقيام بذلك، ستضع تحت تصرفك الأدوات الأكاديمية الأكثر تطورًا وابتكارًا في قطاع الجامعة والتي ستضمن لك من خلالها تجاوز أهدافك الخاصة في أقل من 6 أشهر.



كلما كانت أهدافك أعلى، كلما زاد الأداء الذي ستتمكن
من الحصول عليه من شهادة الخبرة الجامعية هذه"



الأهداف العامة



- ♦ توسيع المعرفة ودمج المعرفة المتقدمة والمبتكرة في الغذاء والتغذية في الممارسة السريرية اليومية للصيادلة
- ♦ مراجعة الجوانب الأساسية للأكل الصحي مع التركيز الحالي على الوقاية من المخاطر
- ♦ الخوض في الإدارة الصحيحة للتغذية اليومية
- ♦ فحص المتلازمات والأعراض الأكثر شيوعًا المتعلقة بمشاكل التغذية



سيكون لديك وحدة محددة مخصصة لاضطرابات الأكل، حتى تتمكن من التعرف بالتفصيل على أحدث التوصيات فيما يتعلق بتطوير الخطط الغذائية لهؤلاء المرضى"

الأهداف المحددة



وحدة 1. التغذية في أمراض الكلى والكبد والبنكرياس

- ♦ تحديث المعرفة بوظائف وأمراض الكلى والكبد والبنكرياس وعلاقتها بالتغذية
- ♦ تقييم الحالات السريرية وتطبيق الأدوات في استشارة التغذية
- ♦ خطة العلاجات الغذائية على أساس الأدلة العلمية وتقييم التطور

وحدة 2. التغذية في أمراض الجهاز العصبي

- ♦ تحديث قائم على دليل علمي للعلاقة بين أمراض الجهاز العصبي والتغذية
- ♦ تقييم احتياجات وصعوبات المريض، بالإضافة إلى تقييمهم المناسب للحالة التغذوية
- ♦ التعرف على الجوانب النفسية الرئيسية للمرضى الذين يعانون من تغيرات في اضطراب السلوك

وحدة 3. تغذية مرضى السرطان

- ♦ معرفة كيف تؤثر هذه الحالة المرضية على المستوى الغذائي، من الناحية العضوية والنفسية والتمثيل الغذائي
- ♦ تحديد سوء التغذية في سياق مرض ورمي باعتباره المرض الوحيد أو في المريض متعدد الأمراض، وكذلك الوقاية منه
- ♦ إضفاء الطابع الشخصي على العلاج الغذائي، وتغطية احتياجات المريض في العلاج بمضادات الأورام و / أو العمليات الجراحية

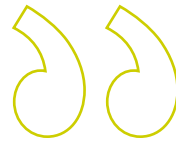


هيكل الإدارة وأعضاء هيئة تدريس الدورة التدريبية

إن حقيقة القدرة على وجود فريق تدريس مؤهل تأهيلاً عالياً يدعم المنهج الدراسي هي طريقة أخرى يمكن لـ TECH من خلالها إظهار التزامها بالنمو الأكاديمي للخريج. لهذا السبب، تم اختيار مجموعة من المتخصصين من مجال الغدد الصماء والتغذية لشهادة الخبرة الجامعية هذه، وهم على دراية بتطوير الخطط الغذائية للمرضى الذين يعانون من أمراض مختلفة. بالتالي، سوف تنعكس تجربتك في محتوى ديناميكي وحديث يتكيف مع الواقع المباشر للمهنة.



سيقوم فريق التدريس بإثارة المناقشات في
منتدى الفصول الافتراضية، لتنشيط التجربة
الأكاديمية ومعرفة رأي المهنيين مثلك"



أ. Vázquez Martínez, Clotilde

- ♦ رئيسة قسم الغدد الصماء والتغذية في مستشفى مؤسسة Jiménez Díaz الجامعي
- ♦ رئيسة قسم جراحة الصماء والتغذية، مستشفى Ramón y Cajal الجامعي
- ♦ رئيسة قسم أمراض الغدد الصماء والتغذية في مستشفى Severo Ochoa الجامعي
- ♦ رئيسة جمعية الغدد الصماء والتغذية والسكري في مجتمع مدريد
- ♦ منسقة مجموعة التثقيف العلاجي التابعة للجمعية الإسبانية لمرض السكري
- ♦ دكتوراه من كلية الطب جامعة Autónoma بمدريد
- ♦ بكالوريوس في الطب والجراحة من كلية الطب بجامعة فالنسيا
- ♦ متخصصة في أمراض الغدد الصماء والتغذية MIR من مستشفى مؤسسة Jiménez Díaz الجامعي
- ♦ جائزة Abraham García Almansa للعمل في التغذية العلاجية
- ♦ متميزة بين أفضل 100 طبيب في إسبانيا وفقاً لقائمة فوربس
- ♦ جائزة من مؤسسة Castilla-La Mancha للسكري للعمل في مجال مرض السكري والتغذية



د. Sánchez Jiménez, Álvaro

- ♦ أخصائي في التغذية والغدد الصماء في مستشفى مؤسسة Jiménez Díaz الجامعي
- ♦ أخصائي تغذية في Medicadiet
- ♦ أخصائي تغذية سريرية متخصصة في الوقاية والعلاج من السمنة والسكري والأمراض المصاحبة لها
- ♦ أخصائي تغذية في دراسة Predimed Plus
- ♦ أخصائي التغذية في Eroski
- ♦ أخصائي تغذية في عيادة Axis
- ♦ أستاذ الماجستير في السمنة والأمراض المصاحبة في جامعة Rey Juan Carlos
- ♦ أستاذ المحاضرة الجامعية في السمنة في مستشفى مؤسسة Jiménez Díaz الجامعي
- ♦ شهادة الخبرة الجامعية في التغذية البشرية وعلم الأنظمة الغذائية من جامعة Complutense في مدريد
- ♦ النظام الغذائي وتغذية المسنين من جامعة Complutense في مدريد
- ♦ التغذية والرياضة للمهنيين من قبل مؤسسة Tripartita
- ♦ تحديث المحاضرة الجامعية حول مرض السكري العملي من النوع 1 و 2 للمهنيين الصحيين



د. Montoya Álvarez, Teresa

- ♦ رئيسة قسم أمراض الغدد الصماء والتغذية في مستشفى Infanta Elena الجامعي
- ♦ مسؤولة العمل التطوعي في مؤسسة Garrigou
- ♦ بكالوريوس في الطب والجراحة من جامعة Navarra
- ♦ ماجستير في السمنة والأمراض المصاحبة لها: الوقاية والتشخيص والعلاج المتكامل من قبل جامعة Rey Juan Carlos
- ♦ محاضرة جامعية في حالات الطوارئ للمرضى الذين لديهم تاريخ من جراحة السمنة: المراجع الرئيسية للطبيب المناوب
- ♦ عضوة في: معهد البحوث في مجال الصحة مؤسسة Jiménez Díaz، لجنة الصحة في FEAPS Madrid، جمعية أبحاث التثلث الصبغي 21 Trisomy 21 Research Society



الأستاذة

د. Hoyas Rodríguez, Irene

- ♦ طبيبة متخصصة في أمراض الغدد الصماء والتغذية
- ♦ اختصاصية امراض الغدد الصماء والتغذية بمستشفيات مؤسسة Jiménez Díaz Infanta Elenag
- ♦ متخصصة في أمراض الغدد الصماء والتغذية في مستشفى Beata María Ana
- ♦ متخصصة في طب الغدد الصماء في مستشفى 12 de Octubre الجامعي
- ♦ بكالوريوس في الطب من جامعة Complutense في مدريد
- ♦ الدراسات العليا في علاج داء السكري من النوع الثاني في جامعة Autónoma في برشلونة

أ. López Escudero, Leticia

- ♦ اختصاصية تغذية في عيادة Diet
- ♦ اختصاصية حماية والتغذية السريرية في مستشفى مؤسسة Jiménez Díaz الجامعي
- ♦ الحماية والتغذية السريرية في مستشفى Infanta Elena الجامعي
- ♦ أستاذة الدراسات العليا التغذوية البشرية والحماية الغذائية
- ♦ تخرجت في التغذية البشرية وعلم التغذية من جامعة Complutense بمدريد
- ♦ ماجستير في السمنة والأمراض المصاحبة لها: الوقاية والتشخيص والعلاج الشامل في جامعة Rey Juan Carlos
- ♦ الماجستير في التغذية في النشاط البدني والرياضة في جامعة Oberta de Catalunya

د. Modroño Móstoles, Naiara

- ♦ أخصائية في الغدد الصماء
- ♦ أخصائية في طب الغدد الصماء في مستشفى مؤسسة Jiménez Díaz الجامعي
- ♦ طبيبة متخصصة في أمراض الصماء في مستشفى Infanta Elena الجامعي
- ♦ طبيبة متخصصة في أمراض الغدد الصماء في مستشفى Getafe الجامعي
- ♦ مؤلفة العديد من المقالات المنشورة في المجلات العلمية
- ♦ شهادة الخبرة الجامعية في علاج داء السكري من النوع 2 من جامعة Autónoma في برشلونة

د. Labeira Candel, Paula

- ♦ أخصائية تغذية سريرية في وحدة مناظير السمنة في مستشفيات HM
- ♦ أخصائية الرياضة والتغذية السريرية في عيادة Quirónsalud التابعة لمعهد زيادة الوزن والسمنة
- ♦ أخصائية تغذية رياضية وسريرية في النظام الغذائي الطبي والتخسيس والتغذية
- ♦ أخصائية تغذية رياضية في شركة CF TrivalValderas في Alcorcón
- ♦ محللة جودة الأغذية والمياه في دائرة الصحة في Andaluz
- ♦ شهادة الخبرة الجامعية في التغذية البشرية وعلم التغذية من جامعة Pablo Olavide في إشبيلية
- ♦ بكالوريوس في علوم وتكنولوجيا التغذية
- ♦ شهادة الخبرة الجامعية في التغذية البشرية وعلم التغذية
- ♦ ماجستير في التدريب والتغذية الرياضية من الجامعة الأوروبية بمدريد
- ♦ تخرج في التغذية البشرية وعلم التغذية من جامعة Complutense بمدريد
- ♦ ماجستير في التغذية العلاجية من جامعة Católica de San Antonio de Murcia
- ♦ ماجستير في السمنة والأمراض المصاحبة لها: الوقاية والتشخيص والعلاج الشامل في جامعة Rey Juan Carlos

أ. González Toledo, Beatriz María

- ♦ ممرضة خبيرة في غسيل الكلى وفي التغذية والصحة
- ♦ ممرضة في وحدة أمراض الرئة في مستشفى مؤسسة Jiménez Díaz
- ♦ مساعدة ممرضة غسيل الكلى في مؤسسة Íñigo Álvarez de Toledo Renal Foundation
- ♦ ماجستير الخاص في غسيل الكلى للتمريض من جامعة Complutense بمدريد
- ♦ ماجستير جامعي في التغذية والصحة من جامعة Oberta de Cataluña
- ♦ شهادة الخبرة الجامعية في غسيل الكلى البريتوني للتمريض في جامعة Cardenal Herrera
- ♦ تخرجت في التمريض من جامعة Autónoma مدريد

د. Yela Salguero, Clara

- ♦ أخصائية الحمية منسقة التجارب السريرية
- ♦ أخصائية تغذية في مستشفى مؤسسة Jiménez Díaz
- ♦ منسقة التجارب السريرية في مستشفى Ramón y Cajal
- ♦ أخصائية تغذية في مستشفى Severo Ochoa في Leganés
- ♦ أخصائية تغذية في وحدة العلاج الشامل للسمنة في مستشفى San José في مدريد
- ♦ شهادة الخبرة الجامعية في التغذية البشرية وعلم التغذية من جامعة Alfonso X El Sabio
- ♦ بكالوريوس في علوم وتكنولوجيا الأغذية من جامعة Complutense بمدريد

أ. Enrique Martínez Sanz

- ♦ أخصائى التغذية السريرية في مستشفى Villalba الجامعى العام ومستشفى Rey Juan Carlos الجامعى
- ♦ أخصائى حمية وباحث في مشروع PREDIMED PLUS في معهد الأبحاث الصحية التابع لمؤسسة Jiménez Díaz
- ♦ باحث ومتعاون في دراسة NUTRICOVID
- ♦ باحث ومتعاون في دراسة مقطعية مستقبلية OBESTIGMA

أ. Paula Manso del Real

- ♦ مساعدة مدير التمريض في مؤسسة Íñigo Álvarez de Toledo Renal Foundation
- ♦ مشرفة التمريض في وحدة غسيل الكلى في مؤسسة Íñigo Álvarez de Toledo Renal Foundation
- ♦ ممرضة أمراض الكلى في وحدة أمراض الكلى في مستشفى مؤسسة Jiménez Díaz الجامعى
- ♦ شهادة الخبرة الجامعية فى التمريض من جامعة Francisco de Vitoria
- ♦ مؤهل علمى في التعاون الدولي وتعزيز الصحة من جامعة Francisco de Vitoria
- ♦ شهادة الخبرة الجامعية في الحالات الطارئة والعاجلة بجامعة Complutense بمدريد
- ♦ ماجستير غسيل الكلى للتمريض في جامعة Complutense بمدريد

د. Sánchez Jiménez, Álvaro

- ♦ أخصائي في التغذية والغدد الصماء في مستشفى مؤسسة Jiménez Díaz الجامعي
- ♦ أخصائي تغذية في MedicaDiet
- ♦ أخصائي تغذية سريرية متخصصة في الوقاية والعلاج من السمنة والسكري والأمراض المصاحبة لها
- ♦ أخصائي تغذية في دراسة Predimed Plus
- ♦ أخصائي التغذية في Eroski
- ♦ أخصائي تغذية في عيادة Axis
- ♦ أستاذ الماجستير في السمنة والأمراض المصاحبة في جامعة Rey Juan Carlos
- ♦ أستاذ المحاضرة الجامعية في السمنة في مستشفى مؤسسة Jiménez Díaz الجامعي
- ♦ شهادة الخبرة الجامعية في التغذية البشرية وعلم الأنظمة الغذائية من جامعة Complutense في مدريد
- ♦ النظام الغذائي وتغذية المسنين من جامعة Complutense في مدريد
- ♦ التغذية والرياضة للمهنيين من قبل مؤسسة Tripartita
- ♦ تحديث المحاضرة الجامعية حول مرض السكري العملي من النوع 1 و 2 للمهنيين الصحيين

أ. Prieto Moreno, Ana

- ♦ أخصائية تغذية في قسم الغدد الصماء والتغذية في المستشفى الجامعي مؤسسة Jiménez
- ♦ أخصائية التغذية في مستشفى Villalba العام
- ♦ أخصائية تغذية في مستشفى Infanta Elena الجامعي
- ♦ أخصائي تغذية في المجلس الأعلى للرياضة
- ♦ أخصائية تغذية في WWF
- ♦ أخصائي تغذية في MedicaDiet
- ♦ أخصائية تغذية في شركة Sanitas Sociedad Anónima de Seguros
- ♦ أخصائية التغذية في مستشفى La Paz الجامعي
- ♦ أخصائية التغذية في مؤسسة Mapfre
- ♦ أخصائية تغذية في Copernal Publishing
- ♦ أخصائية التغذية في مجلة السكري
- ♦ الماجستير في السمنة والأمراض المصاحبة لها واستراتيجيات الوقاية والتشخيص والعلاج الشامل في جامعة Alcalá
- ♦ ماجستير في الأنثروبولوجيا الفيزيائية والتطور البشري والتنوع البيولوجي من جامعة Complutense بمدريد
- ♦ بكالوريوس في التغذية البشرية وعلم التغذية من جامعة Autónoma فى مدريد

الهيكل والمحتوى

إن الاهتمام الأكبر لهذه الجامعة هو أن الخريج يمكنه الحصول على أقصى استفادة من الخبرة الأكاديمية التي يشرع فيها. لهذا السبب، تستثمر جميع مؤهلاتها العلمية في مناهج دراسية عالية الجودة، استنادًا إلى الأحداث الحالية المباشرة للقطاع، في هذه الحالة التغذية، والتي تتضمن المعلومات الأكثر شمولاً التي تتكيف مع الواقع المباشر. بالتالي، يمكن للمتخصص الوصول إلى شهادة الخبرة الجامعية هذه مع ضمان كامل أنه في أقل من 6 أشهر سيكون قادرًا على تحديث معرفته فيما يتعلق بالعلاج الغذائي لفئات معينة من السكان.





ستجد في الفصل الافتراضي ملخصات فيديو
ومقالات بحثية وقراءات تكميلية يمكنك من خلالها
التعمق أكثر في جوانب المنهج التي تهتمك أكثر"



وحدة 1. التغذية في أمراض الكلى والكبد والبنكرياس

- 1.1 العناصر الغذائية
 - 1.1.1 النشاط الأنزيمي، والتمثيل الغذائي، والترشيح وإدرار البول
- 2.1 العادات والمخاطر والأمراض المصاحبة السابقة والمسببة وتقييم عادات الأكل
- 3.1 التغذية القصور الكلوي المزمن: غسيل الكلى
- 4.1 التغذية في القصور الكلوي المزمن: غسيل الكلى: زرع الكلى
- 5.1 اعتلال الكلية السكري
- 6.1 تحص الكلية
- 7.1 قصور البنكرياس
- 8.1 التنكس الدهني الكبد غير الكحولي والتليف والتليف الكبد والتحصي الحويصلي
- 9.1 تعديل الجراثيم المعوية في أمراض الكلى والبنكرياس والكبد
- 10.1 الجوانب النفسية وتخطيط الأهداف والاستشارات

وحدة 2. التغذية في أمراض الجهاز العصبي

- 1.2 التغذية في الوقاية من التدهور المعرفي والخرف والزهايمر
- 2.2 التغذية والأمراض النفسية
 - 1.2.2 كآبة
 - 2.2.2 اضطراب ثنائي القطب
- 3.2 أمراض مع سلوكيات أكل متغيرة
 - 1.3.2 قُصام
 - 2.3.2 اضطراب الشخصية الحدية
 - 4.2 اضطرابات السلوك الغذائي
 - 1.4.2 فقدان الشهية
 - 2.4.2 الشره المرضي
 - 3.4.2 اضطراب الشره عند تناول الطعام
- 5.2 التغذية في الأمراض التنكسية
 - 1.5.2 التصلب المتعدد
 - 2.5.2 التصلب الجانبي الضموري
 - 3.5.2 الحثل العضلي

- 9.3. التغذية قبل وبعد جراحة السرطان
 - 1.9.3. الرأس والرقبة
 - 2.9.3. مريئي
 - 3.9.3. معدي
 - 4.9.3. البنكرياس الصفراوي
 - 5.9.3. الأمعاء الدقيقة والغليظة
- 10.3. تغذية المستشفى
 - 1.10.3. فموي
 - 2.10.3. معوي
 - 3.10.3. عن طريق الحقن

- 6.2. التغذية في الأمراض مع حركة غير منضبطة
 - 1.6.2. مرض باركنسون
 - 2.6.2. مرض هنتنغتون
- 7.2. التغذية في الصرع
- 8.2. التغذية في الألم العصبي
 - 1.8.2. ألم مزمن
- 9.2. التغذية في الإصابات العصبية الشديدة
- 10.2. المواد السامة والمركبات النشطة بيولوجيا والجراثيم المعوية وعلاقتها بأمراض الجهاز العصبي

وحدة 3. تغذية مرضى السرطان

- 1.3. الفيزيولوجيا المرضية للسرطان
- 2.3. علاقة السرطان بعادات الأكل والمواد المسرطنة المحتملة
- 3.3. تقييم الحالة التغذوية لمرضى السرطان
- 4.3. تفاعل العلاج بالمغذيات ومضادات الأورام
 - 1.4.3. اضطرابات محددة لأكثر مضادات الأورام استخدامًا
- 5.3. الجوانب النفسية في المريض والتوصيات التغذوية العامة لدى مريض السرطان
- 6.3. التغذية في الشهية واضطرابات البلع الناجمة عن علم الأمراض أو العلاجات
 - 1.6.3. فقدان الشهية
 - 2.6.3. عسر الذوق
 - 3.6.3. عسر البلع
 - 4.6.3. التهاب الغشاء المخاطي
 - 5.6.3. جفاف الفم
- 7.3. التغذية في الاضطرابات الهضمية التي تسببها الأمراض أو العلاجات
 - 1.7.3. سوء الامتصاص
 - 2.7.3. الإسهال
 - 3.7.3. اختلال الميكروبيوم
 - 4.7.3. إمساك
- 8.3. التغذية في الاضطرابات الأيضية التي يسببها علم الأمراض: دنف



لا مزيد من البحث وسجل الآن في شهادة الخبرة
الجامعية هذه لبدء تجربة أكاديمية ستشكل
علامة فارقة في حياتك المعنوية قبلها وبعدها"

المنهجية

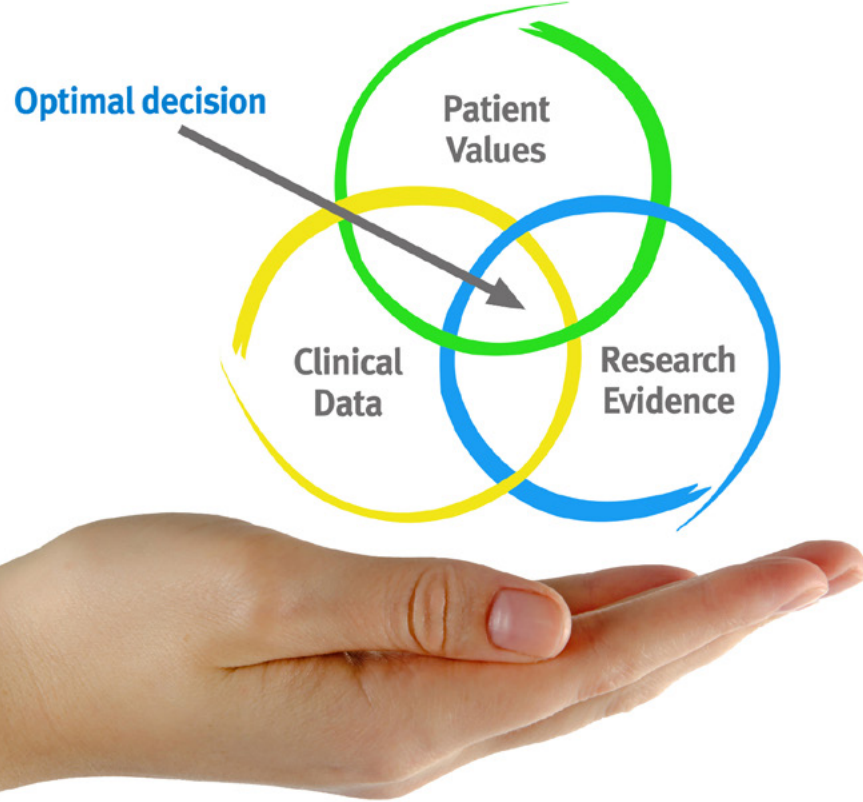
يقدم هذا البرنامج التدريبي طريقة مختلفة للتعلم، فقد تم تطوير منهجيتنا من خلال أسلوب التعليم المرتكز على التكرار: **Relearning** أو ما يعرف بمنهجية إعادة التعلم.

يتم استخدام نظام التدريس هذا، على سبيل المثال، في أكثر كليات الطب شهرة في العالم، وقد تم اعتباره أحد أكثر المناهج فعالية في المنشورات ذات الصلة مثل مجلة نيو إنجلند الطبية (*New England Journal of Medicine*).



اكتشف منهجية *Relearning* (منهجية إعادة التعلم)، وهي نظام يتخلى عن التعلم الخطي التقليدي ليأخذك عبر أنظمة التدريس التعليم المرتكزة على التكرار: إنها طريقة تعلم أثبتت فعاليتها بشكل كبير، لا سيما في المواد الدراسية التي تتطلب الحفظ"





في جامعة TECH نستخدم منهج دراسة الحالة

أمام حالة معينة، ما الذي يجب أن يفعله المهني؟ خلال البرنامج، ستواجه العديد من الحالات السريرية المحاكية بناءً على مرضى حقيقيين وسيتعين عليك فيها التحقيق ووضع الفرضيات وأخيراً حل الموقف. هناك أدلة علمية وفيرة على فعالية المنهج. حيث يتعلم الصيادلة بشكل أفضل وأسرع وأكثر استدامة مع مرور الوقت.

مع جامعة TECH يمكنك تجربة طريقة تعلم تهز أسس الجامعات التقليدية في جميع أنحاء العالم.

وفقاً للدكتور Gérvas، فإن الحالة السريرية هي العرض المشروح لمرضى، أو مجموعة من المرضى، والتي تصبح «حالة»، أي مثالاً أو نموذجاً يوضح بعض العناصر السريرية المميزة، إما بسبب قوتها التعليمية، أو بسبب تفردتها أو ندرتها. لذا فمن الضروري أن تستند الحالة إلى الحياة المهنية الحالية، في محاولة لإعادة إنشاء عوامل التكييف الحقيقية في الممارسة المهنية للصيدلي.



هل تعلم أن هذا المنهج تم تطويره عام 1912 في جامعة هارفارد للطلاب دارسي القانون؟ وكان يمثل منهج دراسة الحالة في تقديم مواقف حقيقية معقدة لهم لكي يقوموا باتخاذ القرارات وتبرير كيفية حلها. وفي عام 1924 تم تأسيسها كمنهج تدريس قياسي في جامعة هارفارد"

تُبر فعالية المنهج بأربعة إنجازات أساسية:

1. الصيادلة الذين يتبعون هذا المنهج لا يحققون فقط استيعاب المفاهيم، ولكن أيضاً تنمية قدراتهم العقلية من خلال التمارين التي تقيم المواقف الحقيقية وتقوم بتطبيق المعرفة المكتسبة.
2. يركز المنهج التعلم بقوة على المهارات العملية التي تسمح للطلاب بالاندماج بشكل أفضل في العالم الحقيقي.
3. يتم تحقيق استيعاب أبسط وأكثر كفاءة للأفكار والمفاهيم، وذلك بفضل منهج المواقف التي نشأت من الواقع.
4. يصبح الشعور بكفاءة الجهد المستثمر حافزاً مهماً للغاية للطلاب، مما يترجم إلى اهتمام أكبر بالتعلم وزيادة في الوقت المخصص للعمل في المحاضرة الجامعية.

منهجية إعادة التعلم (Relearning)

تجمع جامعة TECH بين منهج دراسة الحالة ونظام التعلم عن بعد، 100% عبر الانترنت والقائم على التكرار، حيث تجمع بين 8 عناصر مختلفة في كل درس.

نحن نعزز منهج دراسة الحالة بأفضل منهجية تدريس 100% عبر الانترنت في الوقت الحالي وهي: منهجية إعادة التعلم والمعروفة بـ *Relearning*.



سوف يتعلم الصيدلي من خلال الحالات الحقيقية وحل
المواقف المعقدة في بيئات التعلم المحاكاة. تم تطوير
هذه المحاكاة من أحدث البرامج التي تسهل التعلم الغامر.

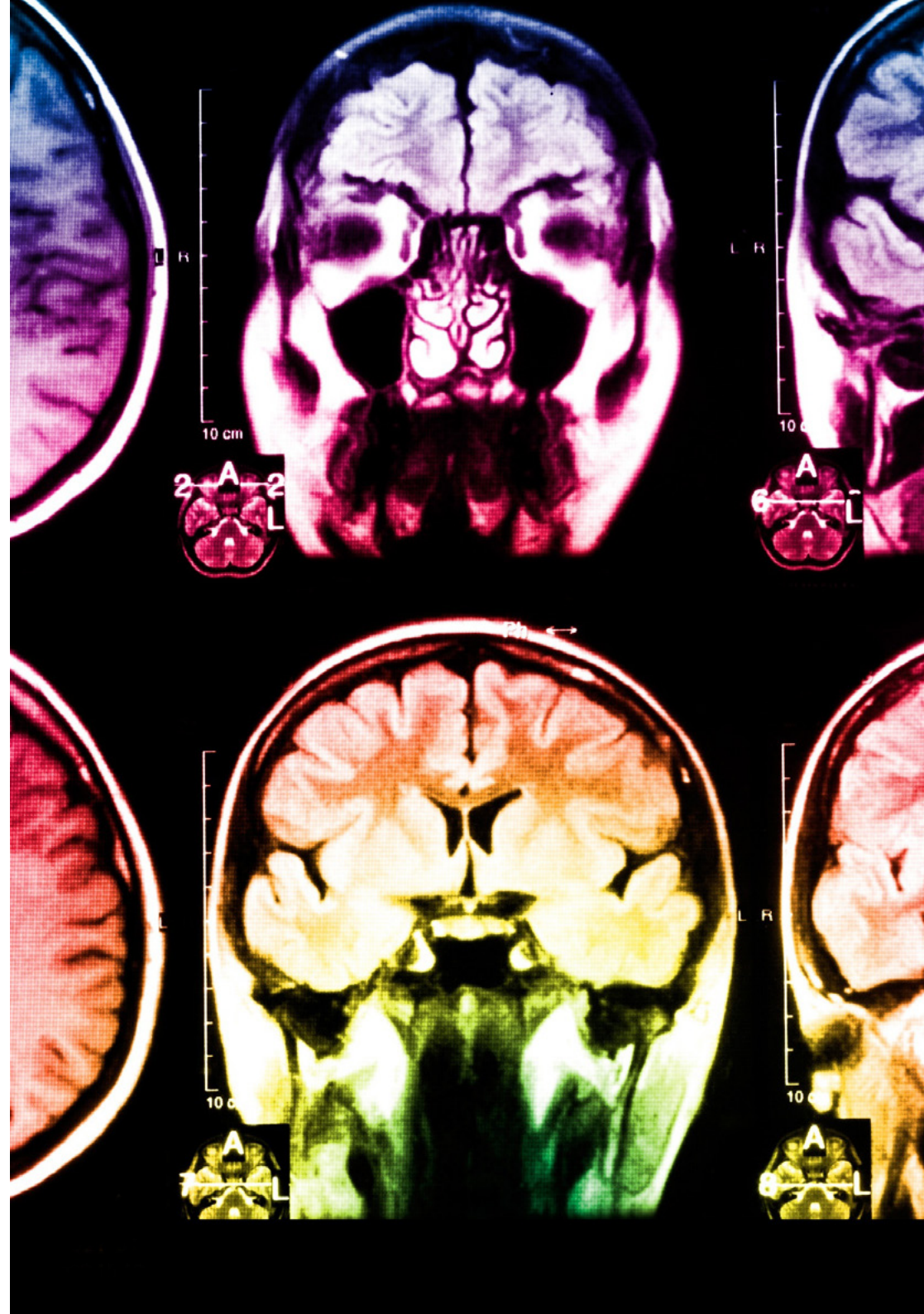
في طليعة المناهج التربوية في العالم، تمكنت منهجية إعادة التعلم من تحسين مستويات الرضا العام للمهنيين، الذين أكملوا دراساتهم، فيما يتعلق بمؤشرات الجودة لأفضل جامعة عبر الإنترنت في البلدان الناطقة بالإسبانية (جامعة كولومبيا).

من خلال هذه المنهجية، قمنا بتدريب أكثر من 115000 صيدلي بنجاح غير مسبق، في جميع التخصصات السريرية بغض النظر عن العبء الجراحي. تم تطوير هذه المنهجية التربوية في بيئة شديدة المتطلبات، مع طلاب جامعيين يتمتعون بمظهر اجتماعي واقتصادي مرتفع ومتوسط عمر يبلغ 43.5 عاماً.

ستتيح لك منهجية إعادة التعلم والمعروفة بـ *Relearning*، التعلم بجهد أقل ومزيد من الأداء، وإشراكك بشكل أكبر في تخصصك، وتنمية الروح النقدية لديك، وكذلك قدرتك على الدفاع عن الحجج والآراء المتباينة: إنها معادلة واضحة للنجاح.

في برنامجنا، التعلم ليس عملية خطية، ولكنه يحدث في شكل لولبي (نتعلم ثم نطرح ماتعلمناه جانباً فننساها ثم نعيد تعلمه). لذلك، نقوم بدمج كل عنصر من هذه العناصر بشكل مركزي.

النتيجة الإجمالية التي حصل عليها نظام التعلم في TECH هي 8.01، وفقاً لأعلى المعايير الدولية.



يقدم هذا البرنامج أفضل المواد التعليمية المُعدَّة بعناية للمهنيين:

المواد الدراسية



يتم إنشاء جميع محتويات التدريس من قبل الصيادلة الذين سيقومون بتدريس البرنامج الجامعي، وتحديدًا من أجله، بحيث يكون التطوير التعليمي محددًا وملموًا حقًا.

ثم يتم تطبيق هذه المحتويات على التنسيق السمعي البصري الذي سيخلق منهج جامعة TECH في العمل عبر الإنترنت. كل هذا بأحدث التقنيات التي تقدم أجزاء عالية الجودة في كل مادة من المواد التي يتم توفيرها للطالب.

أحدث التقنيات والإجراءات المعروضة في الفيديوهات



تقرب TECH الطلاب من أحدث التقنيات، إلى أحدث التطورات التعليمية، في طليعة الأحداث الجارية في إجراءات الرعاية الصيدلانية. كل هذا، بضمير المتكلم، بأقصى درجات الصرامة، موضحاً ومفصلاً للمساهمة في الاستيعاب والفهم، وأفضل ما في الأمر أنه يمكنك مشاهدتها عدة مرات كما تريد.

ملخصات تفاعلية

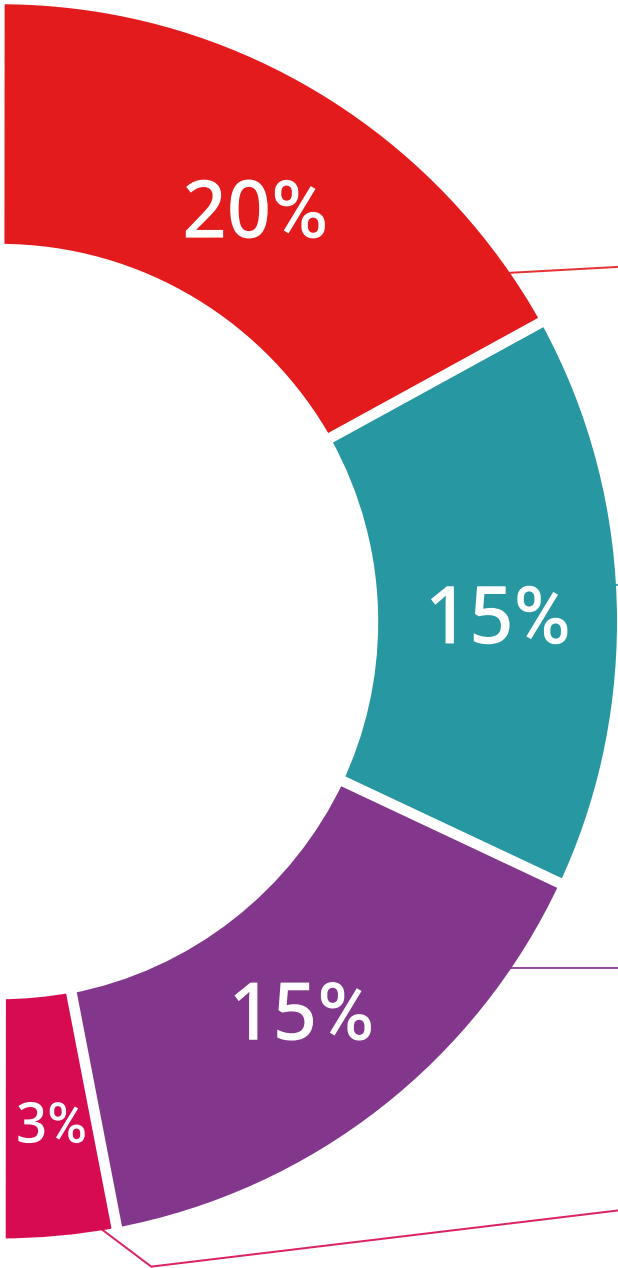


يقدم فريق جامعة TECH المحتويات بطريقة جذابة وديناميكية في أقراص الوسائط المتعددة التي تشمل الملفات الصوتية والفيديوهات والصور والرسوم البيانية والخرائط المفاهيمية من أجل تعزيز المعرفة. اعترفت شركة مايكروسوفت بهذا النظام التعليمي الفريد لتقديم محتوى الوسائط المتعددة على أنه "قصة نجاح أوروبية".

قراءات تكميلية



المقالات الحديثة، ووثائق اعتمدت بتوافق الآراء، والأدلة الدولية..من بين آخرين. في مكتبة جامعة TECH الافتراضية، سيتمكن الطالب من الوصول إلى كل ما يحتاجه لإكمال تدريبه.





تحليل الحالات التي تم إعدادها من قبل الخبراء وإرشاد منهم

يجب أن يكون التعلم الفعال بالضرورة سياقياً. لذلك، تقدم TECH تطوير حالات واقعية يقوم فيها الخبير بإرشاد الطالب من خلال تنمية الانتباه وحل المواقف المختلفة: طريقة واضحة ومباشرة لتحقيق أعلى درجة من الفهم.



الاختبار وإعادة الاختبار

يتم بشكل دوري تقييم وإعادة تقييم معرفة الطالب في جميع مراحل البرنامج، من خلال الأنشطة والتدريبات التقييمية وذاتية التقييم: حتى يتمكن من التحقق من كيفية تحقيق أهدافه.



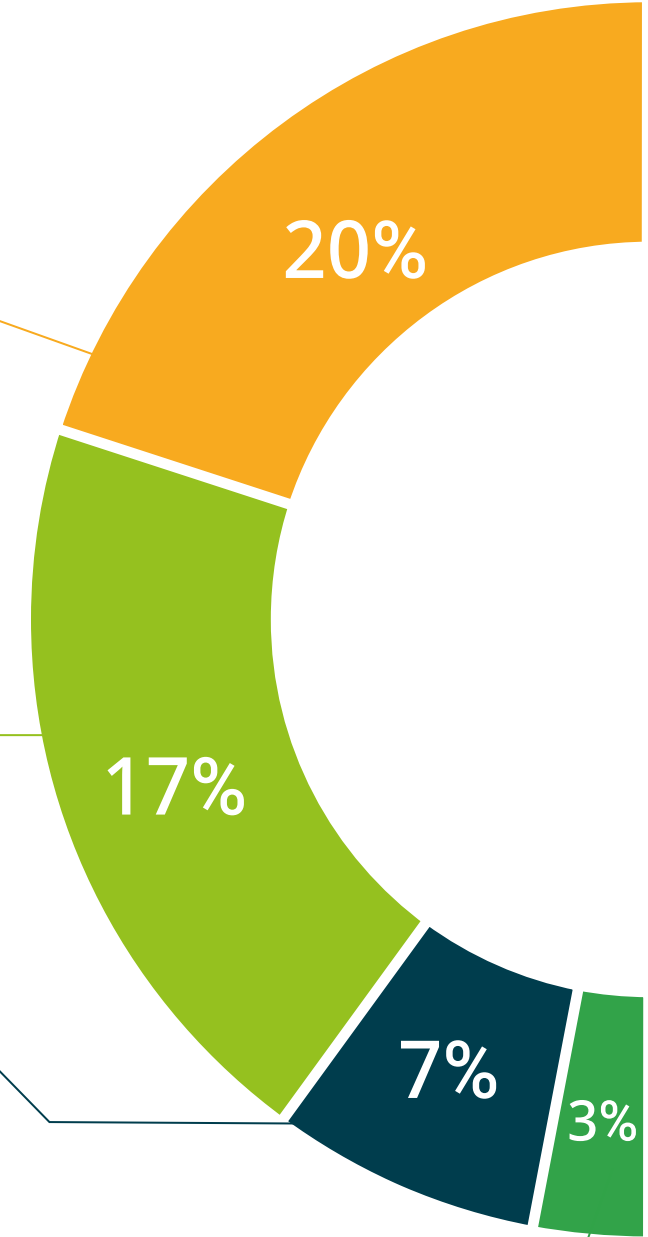
المحاضرات الرئيسية

هناك أدلة علمية على فائدة المراقبة بواسطة الخبراء كطرف ثالث في عملية التعلم. إن مفهوم ما يسمى *Learning from an Expert* أو التعلم من خبير يقوي المعرفة والذاكرة، ويولد الثقة في القرارات الصعبة في المستقبل.



إرشادات توجيهية سريعة للعمل

تقدم جامعة TECH المحتويات الأكثر صلة بالمحاضرة الجامعية في شكل أوراق عمل أو إرشادات توجيهية سريعة للعمل. إنها طريقة موجزة وعملية وفعالة لمساعدة الطلاب على التقدم في تعلمهم.



المؤهل العلمي

تضمن شهادة الخبرة الجامعية في التغذية في المجموعات السكانية الخاصة في العلاج بالنظام الغذائي، بالإضافة إلى التدريب الأكثر دقة وتحديثًا، الوصول إلى درجة الماجستير الصادرة عن TECH الجامعة التكنولوجية.



اجتاز هذا البرنامج بنجاح واحصل على شهادتك الجامعية دون
الذهاب إلى أي مكان أو القيام بأي أعمال ورقية مرهقة



هذه شهادة الخبرة الجامعية في التغذية في المجموعات السكانية الخاصة في العلاج بالنظام الغذائي على البرنامج العلمي الأكثر اكتمالا وحداثة في السوق.

بعد اجتياز التقييم، سيحصل الطالب عن طريق البريد العادي* مصحوب بعلم وصول مؤهل شهادة الخبرة الجامعية الصادر عن TECH الجامعة التكنولوجية

إن المؤهل الصادر عن TECH الجامعة التكنولوجية سوف يشير إلى التقدير الذي تم الحصول عليه في برنامج المحاضرة الجامعية وسوف يفي بالمتطلبات التي عادة ما تُطلب من قبل مكاتب التوظيف ومسابقات التعيين ولجان التقييم الوظيفي والمهني.

المؤهل العلمي: شهادة الخبرة الجامعية في التغذية في المجموعات السكانية الخاصة في العلاج

بالنظام الغذائي

اطريقة: عبر الإنترنت

مدة: 6 أشهر



الجامعة
التكنولوجية
tech

شهادة الخبرة الجامعية

التغذية في المجموعات السكانية
الخاصة في العلاج بالنظام الغذائي

« طريقة التدريس: أونلاين

« مدة الدراسة: 6 أشهر

« المؤهل الجامعي من: TECH الجامعة التكنولوجية

« مواعيد الدراسة: وفقاً لوتيرتك الخاصة

« الامتحانات: أونلاين

شهادة الخبرة الجامعية
التغذية في المجموعات السكانية
الخاصة في العلاج بالنظام الغذائي