

شهادة الخبرة الجامعية
التغذية في الوزن الزائد والسمنة
والأمراض المصاحبة لها
في العلاج بالنظام الغذائي



الجامعة
التكنولوجية
tech

شهادة الخبرة الجامعية
التغذية في الوزن الزائد والسمنة
والأمراض المصاحبة لها
في العلاج بالنظام الغذائي

« طريقة التدريس: أونلاين

« مدة الدراسة: 3 أشهر

« المؤهل العلمي: TECH الجامعة التكنولوجية

« مواعيد الدراسة: وفقاً لوتيرتك الخاصة

« الامتحانات: أونلاين

رابط الدخول للموقع الإلكتروني: www.techtitute.com/ae/pharmacy/postgraduate-diploma/postgraduate-diploma-nutrition-overweight-obese-population-comorbidities-diet-therapy

الفهرس

02

الأهداف

صفحة 8

01

المقدمة

صفحة 4

05

المنهجية

صفحة 24

04

الهيكل والمحتوى

صفحة 20

03

هيكل الإدارة وأعضاء هيئة تدريس الدورة التدريبية

صفحة 12

06

المؤهل العلمي

صفحة 32

المقدمة

تلعب صيدلية المجتمع دورًا أساسيًا في التحكم الغذائي للمرضى الذين يعانون من زيادة الوزن والسمنة والأمراض المصاحبة لهم. لهذا السبب، يجب على المختص في هذا المجال أن يعرف بالتفصيل أحدث التطورات العلمية المتعلقة بهذا المرض وعلاجه المحدد من خلال أنظمة غذائية متخصصة وشخصية لكل حالة. ستجد جميع المعلومات التي تحتاج إلى معرفتها للبقاء على اطلاع دائم في هذا البرنامج المتكامل للغاية، والذي يتضمن الجوانب الأساسية والأكثر ابتكارًا المتعلقة بالتغذية والصحة والوقاية من الأمراض. كل هذا من خلال تنسيق مريح عبر الإنترنت ومنهج شامل وديناميكي مع ضمان الحصول على دعم فريق تدريس متخصص في هذا المجال.



سوف تتعلم الجوانب الأكثر ابتكارًا في التغذية المطبقة
في المجال الدوائي من خلال مؤهل علمي صممه خبراء
وتهدف إلى تحسين مهاراتك المهنية"



تحتوى شهادة الخبرة الجامعية هذه في التغذية في الوزن الزائد والسمنة والأمراض المصاحبة لها في العلاج الغذائي على البرنامج العلمي الأكثر اكتمالا وحدائة في السوق. أبرز خصائصها هي:

- ♦ تطوير حالات عملية مقدمة من قبل خبراء في التغذية وأمراض الغدد الصماء
- ♦ محتوياتها البيانية والتخطيطية والعملية البارزة التي يتم تصورها بها تجمع المعلومات العلمية والرعاية العملي حول تلك التخصصات الأساسية للممارسة المهنية
- ♦ التمارين العملية حيث يمكن إجراء عملية التقييم الذاتي لتحسين التعلم
- ♦ تركيزها على المنهجيات المبتكرة
- ♦ دروس نظرية، أسئلة للخبير، منتديات نقاش حول مواضيع مثيرة للجدل وأعمال التفكير الفردي
- ♦ توفر المحتوى من أي جهاز ثابت أو محمول متصل بالإنترنت

على الرغم من أن القضايا المتعلقة بزيادة الوزن والسمنة تميل إلى أن تكون أكثر ارتباطًا بمجالات أخرى، فإن الحقيقة هي أن صيدلية المجتمع والمتخصصين فيها يلعبون دورًا حيويًا في العلاج الغذائي لهذه الأمراض. اليوم، الملايين من الصيادلة المتمرسين في هذا الموضوع يكرسون حياتهم اليومية لتطوير الأنظمة الغذائية والاستراتيجيات الغذائية التي تساعد ليس فقط في علاج هذا النوع من الأمراض، ولكن أيضًا منع ظهورها أو مضاعفاتها المحتملة.

لهذا السبب، قامت TECH بتكييف شهادة الخبرة الجامعية في التغذية في الوزن الزائد والسمنة والأمراض المصاحبة لها في العلاج بالنظام الغذائي، بهدف أن يتمكن هؤلاء المهنيون من الوصول إلى مؤهل يسمح لهم بتحديث أنفسهم بأحدث الأدلة العلمية ويكونوا قادرين على التحديث ممارساتهم على أساس التوصيات الغذائية الأكثر فعالية وابتكارًا. هو برنامج يبدأ بالخوض في التغذية والصحة والوقاية من الأمراض من خلال النظام الغذائي، لمواصلة الخوض في تقييم الحالة الغذائية وحساب الخطط المعدلة وتوصياتها ومواصفات متابعتها الصحيحة. أخيرًا، يركز بشكل خاص على خصائص الوزن الزائد والسمنة والأمراض المصاحبة لها وعلاجها من خلال نظام غذائي يناسب كل مريض.

طريقة للتحدث ديناميكيًا بنسبة 100% عبر الإنترنت والتي لن يرى الصيدلي من خلالها تحديث معرفته وتوسيعها في وقت قصير جدًا فحسب، بل سيلتزم أيضًا تحسنه في تحسين مهاراته وكفاءاته المهنية. كل هذا من خلال منهج مصمم حصريًا من قبل خبراء في هذا القطاع، والذين اختاروا أيضًا ساعات من المواد الإضافية عالية الجودة للتعلم في تلك الجوانب من كل وحدة الأكثر صلة بحياتك المهنية.



سوف تتعمق في قياس السعرات الحرارية وتأثيرها على العلاج الشخصي للمرضى الذين يعانون من السمنة أو زيادة الوزن والتوصيات الخاصة بكل حالة"

ستتمكن من تحديث نفسك بكل ما يتعلق بالعلاجات الدوائية للسمنة والتفاعلات الدوائية مع المغذيات والتكيف مع الخطة الغذائية.

سيكون لديك إمكانية الوصول إلى قائمة التوصيات الغذائية بناءً على العمر أو الحالة، على سبيل المثال، للنساء الحوامل أو النساء بعد انقطاع الطمث أو الأطفال أو الرياضيين.

ستكون قادرًا على وضع مهاراتك موضع التنفيذ من خلال دراسة الحالات السريرية الشائعة والمعقدة الحقيقية، وإتقان استراتيجياتك وتحسين النهج المتبع مع مرضاك"

البرنامج يضم في أعضاء هيئة تدريسه محترفين يصونون في هذا التدريب خبرة عملهم، بالإضافة إلى متخصصين معترف بهم من الشركات الرائدة والجامعات المرموقة.

سيحتج محتوى البرنامج المتعدد الوسائط، والذي صيغ بأحدث التقنيات التعليمية، للمهني التعلم السياقي والموقعي، أي في بيئة محاكاة توفر تدريبًا غامرا ميرمجا للتدريب في حالات حقيقية.

يركز تصميم هذا البرنامج على التعلّم القائم على حل المشكلات، والذي يجب على المهني من خلاله محاولة حل مختلف مواقف الممارسة المهنية التي تنشأ على مدار العام الدراسي. للقيام بذلك، سيحصل على مساعدة من نظام فيديو تفاعلي مبتكر من قبل خبراء مشهورين.

الأهداف

وفقا لمنظمة الصحة العالمية، فإن الزيادة في حالات زيادة الوزن أو السمنة كانت مذهلة. لهذا السبب، كلما زاد عدد المتخصصين المشاركين في علاجها والوقاية منها، أصبح من الأسهل التخفيف من هذه المشكلة الصحية. لهذا السبب فإن هدف شهادة الخبرة الجامعية هو تزويد الصيدلي بأفضل المنهج الدراسي والأدوات الأكاديمية الأكثر فعالية حتى يتمكن، خلال 6 أشهر فقط، من متابعة كل ما يتعلق بالتغذية المتكيفة مع هذا النوع من الحالات.



في غضون 6 أشهر فقط من الحصول على المؤهل العلمي عبر الإنترنت، ستكون قد تمكنت من تحقيق الأهداف الأكاديمية التي لا تستطيع الفصول الدراسية وجهاً لوجه تسهيلها"



الأهداف العامة



- ♦ توسيع المعرفة ودمج المعرفة المتقدمة والمبتكرة في الغذاء والتغذية في الممارسة السريرية اليومية للصيدي
- ♦ مراجعة الجوانب الأساسية للأكل الصحي مع التركيز الحالي على الوقاية من المخاطر
- ♦ الخوض في الإدارة الصحية للتغذية اليومية
- ♦ فحص المتلازمات والأعراض الأكثر شيوعًا المتعلقة بمشاكل التغذية



اغتنم الفرصة واتخذ الخطوة لتحديث نفسك بأحدث التطورات في مجال التغذية في مجال زيادة الوزن والسمنة والأمراض المصاحبة لها في العلاج الغذائي"



وحدة 1. التغذية والصحة والوقاية من الأمراض: القضايا الحالية والتوصيات لعامة السكان

- ♦ تحليل عادات الأكل لدى المريض ومشاكله ودوافعه
- ♦ تحديث التوصيات الغذائية بناءً على الأدلة العلمية لتطبيقها في الممارسة السريرية
- ♦ التدريب على تصميم استراتيجيات التثقيف الغذائي ورعاية المرضى

وحدة 2. تقييم الحالة التغذوية وحساب الخطط الغذائية الشخصية والتوصيات والمتابعة

- ♦ التقييم المناسب للحالة السريرية وتفسير الأسباب والمخاطر
- ♦ تخصيص الخطط الغذائية مع مراعاة جميع المتغيرات الفردية
- ♦ وضع خطط والنماذج الغذائية للحصول على توصية كاملة وعملية

وحدة 3. التغذية في الوزن الزائد والسمنة والأمراض المصاحبة لها

- ♦ التقييم المناسب للحالة السريرية وتفسير أسباب زيادة الوزن، السمنة والأمراض المصاحبة والمخاطر
- ♦ حساب وتوجيه النماذج المختلفة من الحميات منخفضة البؤرة بشكل فردي
- ♦ تخطيط الاستشارات وفريق متعدد التخصصات في السمنة



هيكل الإدارة وأعضاء هيئة تدريس الدورة التدريبية

يتكون فريق التدريس لشهادة الخبرة الجامعية هذه في التغذية في الوزن الزائد والسمنة والأمراض المصاحبة لها في العلاج بالنظام الغذائي من مجموعة من المحترفين المستمدة من مجالات التغذية والغدد الصماء. هذه مجموعة من المحترفين النشطين الذين يتمتعون بمهنة طويلة وواسعة النطاق في إدارة الحالات السريرية الشائعة والمعقدة والذين تمكنوا من تحقيق أهداف صعبة للغاية مع المرضى الذين يعانون من أمراض خطيرة. علاوة على ذلك، فإن وجود هيئة تدريس كهذه سيوفر للمنهج طابعًا نقديًا وواقعيًا ومبتكرًا من شأنه تسهيل تحديث الخريج.

تعلم من كبار المتخصصين، أحدث التطورات
في مجال التغذية في الوزن الزائد والسمنة
والأمراض المصاحبة لها في العلاج الغذائي"



هيكل الإدارة

د. Vázquez Martínez, Clotilde

- ♦ رئيسة قسم أمراض الغدد الصماء والتغذية في مؤسسة Jiménez Díaz ومجموعة كيرون الصحية
- ♦ رئيسة قسم الغدد الصماء والتغذية في مستشفى Ramón y Cajal ومستشفى Severo Ochoa, Leganés
- ♦ رئيسة SENDIMAD (جمعية الغدد الصماء والتغذية والسكري في مجتمع مدريد)
- ♦ منسقة مجموعة التثقيف العلاجي التابعة للجمعية الإسبانية لمرض السكري
- ♦ دكتوراه من كلية الطب في جامعة Autónoma في مدريد
- ♦ بكالوريوس في الطب والجراحة من كلية الطب بجامعة فالنسيا
- ♦ أخصائية في أمراض الغدد الصماء والتغذية عن طريق MIR في مؤسسة Jiménez Díaz
- ♦ جائزة Abraham García Almansa للعمل في التغذية العلاجية
- ♦ متميزة بين أفضل 100 طبيب في إسبانيا وفقاً لقائمة فوربس
- ♦ جائزة من مؤسسة Castilla La Mancha للسكري (FUCAMDI) للعمل في مجال مرض السكري والتغذية



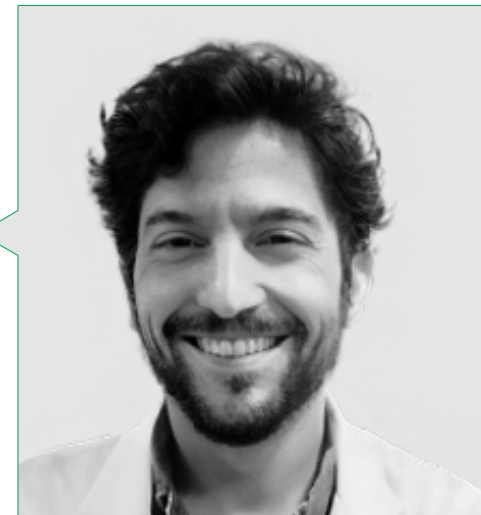
د. Montoya Álvarez, Teresa

- ♦ رئيسة قسم أمراض الغدد الصماء والتغذية في مستشفى Infanta Elena الجامعي
- ♦ رئيسة قسم العمل التطوعي في مؤسسة Garrigou
- ♦ بكالوريوس في الطب والجراحة من جامعة Navarra
- ♦ ماجستير في السممة والأمراض المصاحبة لها: الوقاية والتشخيص والعلاج المتكامل من قبل جامعة Rey Juan Carlos
- ♦ محاضرة جامعية في حالات الطوارئ للمرضى الذين لديهم تاريخ من جراحة السممة: المراجع الرئيسية للطبيب المناوب
- ♦ عضوة في: معهد البحوث في مجال الصحة مؤسسة Jiménez Díaz, لجنة الصحة في FEAPS بـMadrid, جمعية أبحاث التثلث الصبغي Trisomy 21 Research Society



د. Sánchez Jiménez, Álvaro

- ♦ أخصائي في التغذية والغدد الصماء في مستشفى مؤسسة Jiménez Díaz الجامعي
- ♦ أخصائي تغذية في Medicadiet
- ♦ أخصائي تغذية سريرية متخصصة في الوقاية والعلاج من السمنة والسكري والأمراض المصاحبة لها
- ♦ أخصائي تغذية في دراسة Predimed Plus
- ♦ أخصائي التغذية في Eroski
- ♦ أخصائي تغذية في عيادة Axis
- ♦ أستاذ الماجستير في السمنة والأمراض المصاحبة في جامعة Rey Juan Carlos
- ♦ أستاذ المحاضرة الجامعية في دورة الامتياز في مجال السمنة في مستشفى مؤسسة Jiménez Díaz الجامعي, Novo Nordisk
- ♦ شهادة الخبرة الجامعية في التغذية البشرية وعلم الأنظمة الغذائية من جامعة Complutense في مدريد
- ♦ النظام الغذائي وتغذية المسنين من جامعة Complutense في مدريد
- ♦ التغذية والرياضة للمهنيين من قبل مؤسسة Tripartita
- ♦ تحديث المحاضرة الجامعية حول مرض السكري العملي من النوع 1 و 2 للمهنيين الصحيين



الأساتذة

د. Fernández Menéndez, Amanda

- ♦ أخصائية في طب الغدد الصماء والتغذية لدى الأطفال في مستشفى مؤسسة Jiménez Díaz
- ♦ طبيبة أخصائية طب الأطفال في مركز الصحي الدكتور (SERMAS) (Castroviejo)
- ♦ أخصائية مساعدة في طب الغدد الصماء والتغذية لدى الأطفال في مستشفى La Paz الجامعي
- ♦ التعاون الدولي في مجال الصحة والتنمية في الهند (تطوير المشاريع الصحية في هذا المجال)
- ♦ بكالوريوس الطب والجراحة من جامعة Autónoma بمدريد
- ♦ ماجستير السمنة والأمراض المصاحبة لها: الوقاية والتشخيص والعلاج المتكامل من قبل جامعة Rey Juan Carlos
- ♦ شهادة الخبرة الجامعية في الأخلاقيات الحيوية السريرية من جامعة Complutense

د. Núñez Sanz, Ana

- ♦ خبيرة حمية وأخصائية تغذية للحوامل، والرضاعة الطبيعية والرضع
- ♦ أخصائي التغذية في السمنة López-Nava
- ♦ أخصائي تغذية في Medicadiet
- ♦ أخصائية الحمية والتغذية freelance
- ♦ أخصائية الحمية والتغذية في MenuDiet, S.L
- ♦ متعاونة في مجال الغذاء والتغذية في تلفزيون Castilla Mancha
- ♦ مرؤجة للمحادثات وورش العمل حول الأكل الصحي لمدارس الحضانة والمدارس والشركات
- ♦ تخرجت في التغذية البشرية وعلم التغذية من جامعة Complutense بمدريد
- ♦ ماجستير معتمد في التغذية والصحة في جامعة Oberta de Cataluña

د. Gutiérrez Pernia, Belén

- ♦ اختصاصية الحمية و التغذية في Medicadiet
- ♦ أخصائية تغذية السمنة في López-Nava مدريد
- ♦ أخصائية الحمية والتغذية في البحث عن الأسواق PredimedPlus
- ♦ بكالوريوس في التغذية البشرية وعلم التغذية من جامعة Autónoma فى مدريد
- ♦ ماجستير في التغذية العلاجية والغدد الصماء في معهد التغذية وعلوم الصحة

أ. López Escudero, Leticia

- ♦ أخصائية تغذية في عيادة Diet
- ♦ أخصائية حمية والتغذية السريرية في مستشفى مؤسسة Jiménez Díaz الجامعي
- ♦ الحمية والتغذية السريرية في مستشفى Infanta Elena الجامعي
- ♦ أستاذة الدراسات العليا التغذية البشرية والحمية الغذائية
- ♦ تخرجت في التغذية البشرية وعلم التغذية من جامعة Complutense بمدريد
- ♦ ماجستير في السمنة والأمراض المصاحبة لها: الوقاية والتشخيص والعلاج الشامل في جامعة Rey Juan Carlos
- ♦ الماجستير في التغذية في النشاط البدني والرياضة في جامعة Oberta de Catalunya

د. Alcarria Águila, María del Mar

- ♦ أخصائية الحمية والتغذية في Medicadiet
- ♦ أخصائية تغذية علاجية للسمنة في López-Nava
- ♦ أخصائية الحمية والتغذية في Predimed-Plus
- ♦ شهادة جامعية في التغذية البشرية وعلم التغذية من جامعة Complutense في Madrid
- ♦ ماجستير في التغذية الرياضية والتدريب من معهد علوم التغذية والصحة
- ♦ د. Miguélez González, María
- ♦ دكتوراة مساعدة في الغدد الصماء والتغذية في مؤسسة Jiménez Díaz في Madrid
- ♦ تخرجت في الطب من جامعة بلد الوليد
- ♦ متعاونة في التدريس في ندوات تُعطى لطلاب جامعة Complutense بمدريد
- ♦ استاذة ماجستير خبيرة في السمنة ومضاعفات التمثيل الغذائي، معتمدة من قبل الجمعية الإسبانية لدراسة السمنة

أ. Labeira Candela, Paula

- ♦ أخصائية تغذية سريرية في وحدة مناظير السمنة في مستشفيات HM
- ♦ أخصائية التغذية الرياضية والسريية في معهد Quirón Salud-Instituto لزيادة الوزن والسمنة
- ♦ أخصائية التغذية الرياضية والسريية في Medicadiet والتخسيس والتغذية
- ♦ أخصائية تغذية رياضة في C.F. TrivalValderas de Alcorcón
- ♦ محللة جودة الأغذية والمياه في دائرة الصحة في Andaluz
- ♦ شهادة الخبرة الجامعية في التغذية البشرية وعلم التغذية من جامعة Pablo Olavide في إشبيلية
- ♦ بكالوريوس في علوم وتكنولوجيا التغذية
- ♦ شهادة الخبرة الجامعية في التغذية البشرية وعلم التغذية
- ♦ ماجستير في التدريب والتغذية الرياضية من الجامعة الأوروبية بمدريد





أ. Martínez Martínez, Alberto.

- ♦ مستشار التغذية في Santiveri
- ♦ أخصائي التغذية المسؤول عن قائمة الطعام للأطفال الذين يعانون من حساسية الطعام. Gastronomic
- ♦ أخصائي التغذية والتغذية السريرية في مستشفى Antonio Pedro الجامعي
- ♦ شهادة جامعية في التغذية البشرية وعلم التغذية. جامعة Federal Fluminense
- ♦ تخرج في التغذية البشرية وعلم التغذية من جامعة فالنسيا
- ♦ ماجستير في العلوم الزراعية البيئية والزراعية الغذائية. جامعة Autónoma بمدريد

د. Sanz Martínez, Enrique.

- ♦ أخصائي التغذية السريرية في مستشفى Villalba الجامعي العام ومستشفى Rey Juan Carlos الجامعي
- ♦ أخصائي حمية وباحث في مشروع PREDIMED PLUS في معهد الأبحاث الصحية التابع لمؤسسة Jiménez Díaz
- ♦ باحث ومتعاون في دراسة NUTRICOVID
- ♦ باحث ومتعاون في دراسة مقطعية مستقبلية OBESTIGMA
- ♦ تخرج في التغذية البشرية وعلم التغذية من جامعة Complutense بمدريد
- ♦ ماجستير في التغذية العلاجية من جامعة Católica de San Antonio de Murcia
- ♦ ماجستير في السممة والأمراض المصاحبة لها: الوقاية والتشخيص والعلاج الشامل في جامعة Rey Juan Carlos

اغتنم الفرصة للتعرف على أحدث التطورات في هذا
الشان لتطبيقها على ممارستك اليومية"



الهيكل والمحتوى

يضمن نجاح TECH في تطوير مؤهلات علمية متخصصة في كل مجال وفي استخدام المنهجية التربوية الأكثر طليعية في القطاع الأكاديمي الجامعي. بالإضافة إلى ذلك، يقومون بإعداد مناهجهم الدراسية وفقاً لإرشادات فريق التدريس، وبالتالي فإن المحتوى المُعد دائماً يلبي معايير الجودة والتوقيت والاكتمال. بالإضافة إلى ذلك، فإن الكلية مسؤولة أيضاً عن إعداد واختيار مواد إضافية بتنسيقات مختلفة، بحيث يكون لدى الخريج بديل ديناميكي يمكنه من خلاله وضع المعلومات في سياقها والتعمق بطريقة شخصية في الجوانب التي يعتبرونها ضرورية.

سوف تتعمق في أهمية التثقيف الغذائي، بالإضافة إلى آخر
المستجدات المتعلقة باستراتيجيات الحفاظ على عادات الأكل"



وحدة 1. التغذية والصحة والوقاية من الأمراض: القضايا الحالية والتوصيات لعامة السكان

- 1.1. عادات الأكل في المجتمع الحالي والمخاطر الصحية
- 2.1. نظام غذائي متوسطي ومستدام
 - 1.2.1. نموذج الطاقة الموصى به
- 3.1. مقارنة بين نماذج التغذية أو "النظم الغذائية"
- 4.1. التغذية عند النباتيين
- 5.1. الطفولة والمراهقة
 - 1.5.1. التغذية والنمو والتنمية
- 6.1. البالغين
 - 1.6.1. التغذية لتحسين نوعية الحياة
 - 2.6.1. الوقاية
 - 3.6.1. علاج عدم المرض ضربات القلب
- 7.1. توصيات في الحمل والرضاعة
- 8.1. توصيات في سن اليأس
- 9.1. كبار السن
 - 1.9.1. التغذية في الشيخوخة
 - 2.9.1. التغييرات في تكوين الجسم
 - 3.9.1. التغييرات
 - 4.9.1. سوء التغذية
- 10.1. التغذية لدى الرياضيين

وحدة 2. تقييم الحالة التغذوية وحساب الخطط الغذائية الشخصية والتوصيات والمتابعة

- 1.2 التاريخ السريري والسجلات السابقة
 - 1.1.2 المتغيرات الفردية التي تؤثر على استجابة الخطة الغذائية
- 2.2 الأثروبومترية وتكوين الجسم
 - 3.2 تقييم عادات الأكل
 - 1.3.2 التقييم الغذائي لاستهلاك الغذاء
 - 4.2 فريق متعدد التخصصات والدوائر العلاجية
 - 5.2 حساب مدخلات الطاقة
 - 6.2 حساب الاستهلاك الموصى به من المغذيات الدقيقة والكبيرة
 - 7.2 التوصية بكميات وتواتر استهلاك الغذاء
 - 1.7.2 نماذج الطاقة
 - 2.7.2 المخطط
 - 3.7.2 توزيع الجرعات اليومية
- 8.2 نماذج تخطيط النظام الغذائي
 - 1.8.2 القوائم الأسبوعية
 - 2.8.2 يؤخذ يوميا
 - 3.8.2 منهجية التبادل الغذائي
- 9.2 تغذية المستشفى
 - 1.9.2 نماذج النظام الغذائي
 - 2.9.2 خوارزميات القرار
- 10.2 التعليم
 - 1.10.2 الجوانب النفسية
 - 2.10.2 المحافظة على عادات الأكل
 - 3.10.2 توصيات في التعافي



وحدة 3. التغذية عند زيادة الوزن، السمنة والأمراض المصاحبة لها

- 1.3. الفيزيولوجيا المرضية للسمنة
- 1.1.3. التشخيص الدقيق
- 2.1.3. تحليل الأسباب الكامنة
- 2.3. التشخيص المظهري
- 1.2.3. تكوين الجسم وقياس السعرات الحرارية وتأثيرها على العلاج الشخصي
- 3.3. الهدف من العلاج ونماذج الأنظمة الغذائية منخفضة البُور
- 4.3. وصفة طبية لممارسة الرياضة البدنية في الوزن الزائد والسمنة
- 5.3. علم النفس المرتبط بالنظام الغذائي في إنقاص الوزن: التغذية النفسية
- 6.3. الأمراض المصاحبة المرتبطة بالسمنة
- 1.6.3. إدارة التغذية في متلازمة التمثيل الغذائي
- 2.6.3. مقاومة الأنسولين
- 3.6.3. مرض السكري من النوع 2 السمنة
- 7.3. المخاطر القلبية الوعائية والتكيفات الغذائية في ارتفاع ضغط الدم وعسر شحميات الدم وتصلب الشرايين
- 8.3. أمراض الجهاز الهضمي المرتبطة بالسمنة وإختلال الميكروبيوم
- 9.3. العلاج الدوائي في السمنة والتفاعلات الدوائية مع المغذيات وتكييف الخطة الغذائية
- 10.3. جراحة السمنة والتنظير
- 1.10.3. التكيفات الغذائية

أنت على بعد 450 ساعة فقط من أن تصبح
خبيراً جامعياً في التغذية في الوزن الزائد
والسمنة والأمراض المصاحبة لها في العلاج
بالنظام الغذائي. هل تبدأ الآن؟"



المنهجية

يقدم هذا البرنامج التدريبي طريقة مختلفة للتعلم، فقد تم تطوير منهجيتنا من خلال أسلوب التعليم المرتكز على التكرار: *Relearning* أو ما يعرف بمنهجية إعادة التعلم.

يتم استخدام نظام التدريس هذا، على سبيل المثال، في أكثر كليات الطب شهرة في العالم، وقد تم اعتباره أحد أكثر المناهج فعالية في المنشورات ذات الصلة مثل مجلة نيو إنجلند الطبية (*New England Journal of Medicine*).



اكتشف منهجية *Relearning* (منهجية إعادة التعلم)، وهي نظام يتخلى عن التعلم الخطي التقليدي ليأخذك عبر أنظمة التدريس التعليم المرتكزة على التكرار: إنها طريقة تعلم أثبتت فعاليتها بشكل كبير، لا سيما في المواد الدراسية التي تتطلب الحفظ"



في جامعة TECH نستخدم منهج دراسة الحالة

أمام حالة معينة، ما الذي يجب أن يفعله المهني؟ خلال البرنامج، ستواجه العديد من الحالات السريرية المحاكية بناءً على مرضى حقيقيين وسيتعين عليك فيها التحقيق ووضع الفرضيات وأخيراً حل الموقف. هناك أدلة علمية وفيرة على فعالية المنهج. حيث يتعلم الصيادلة بشكل أفضل وأسرع وأكثر استدامة مع مرور الوقت.

مع جامعة TECH يمكنك تجربة طريقة تعلم تهز أسس الجامعات التقليدية في جميع أنحاء العالم.



وفقاً للدكتور Gérvas، فإن الحالة السريرية هي العرض المشروح لمرضى، أو مجموعة من المرضى، والتي تصبح «حالة»، أي مثالاً أو نموذجاً يوضح بعض العناصر السريرية المميزة، إما بسبب قوتها التعليمية، أو بسبب تفردتها أو ندرتها. لذا فمن الضروري أن تستند الحالة إلى الحياة المهنية الحالية، في محاولة لإعادة إنشاء عوامل التكييف الحقيقية في الممارسة المهنية للصيدلي.



هل تعلم أن هذا المنهج تم تطويره عام 1912 في جامعة هارفارد للطلاب دارسي القانون؟ وكان يمثل منهج دراسة الحالة في تقديم مواقف حقيقية معقدة لهم لكي يقوموا باتخاذ القرارات وتبرير كيفية حلها. وفي عام 1924 تم تأسيسها كمنهج تدريس قياسي في جامعة هارفارد"

تُبرر فعالية المنهج بأربعة إنجازات أساسية:

1. الصيادلة الذين يتبعون هذا المنهج لا يحققون فقط استيعاب المفاهيم، ولكن أيضاً تنمية قدراتهم العقلية من خلال التمارين التي تقيم المواقف الحقيقية وتقوم بتطبيق المعرفة المكتسبة.
2. يركز المنهج التعلم بقوة على المهارات العملية التي تسمح للطلاب بالاندماج بشكل أفضل في العالم الحقيقي.
3. يتم تحقيق استيعاب أبسط وأكثر كفاءة للأفكار والمفاهيم، وذلك بفضل منهج المواقف التي نشأت من الواقع.
4. يصبح الشعور بكفاءة الجهد المستثمر حافزاً مهماً للغاية للطلاب، مما يترجم إلى اهتمام أكبر بالتعلم وزيادة في الوقت المخصص للعمل في المحاضرة الجامعية.



منهجية إعادة التعلم (Relearning)

تجمع جامعة TECH بين منهج دراسة الحالة ونظام التعلم عن بعد، 100% عبر الانترنت والقائم على التكرار، حيث تجمع بين 8 عناصر مختلفة في كل درس.

نحن نعزز منهج دراسة الحالة بأفضل منهجية تدريس 100% عبر الانترنت في الوقت الحالي وهي: منهجية إعادة التعلم والمعروفة بـ *Relearning*.

سوف يتعلم الصيدلي من خلال الحالات الحقيقية وحل المواقف المعقدة في بيئات التعلم المحاكاة. تم تطوير هذه المحاكاة من أحدث البرامج التي تسهل التعلم الغامر.

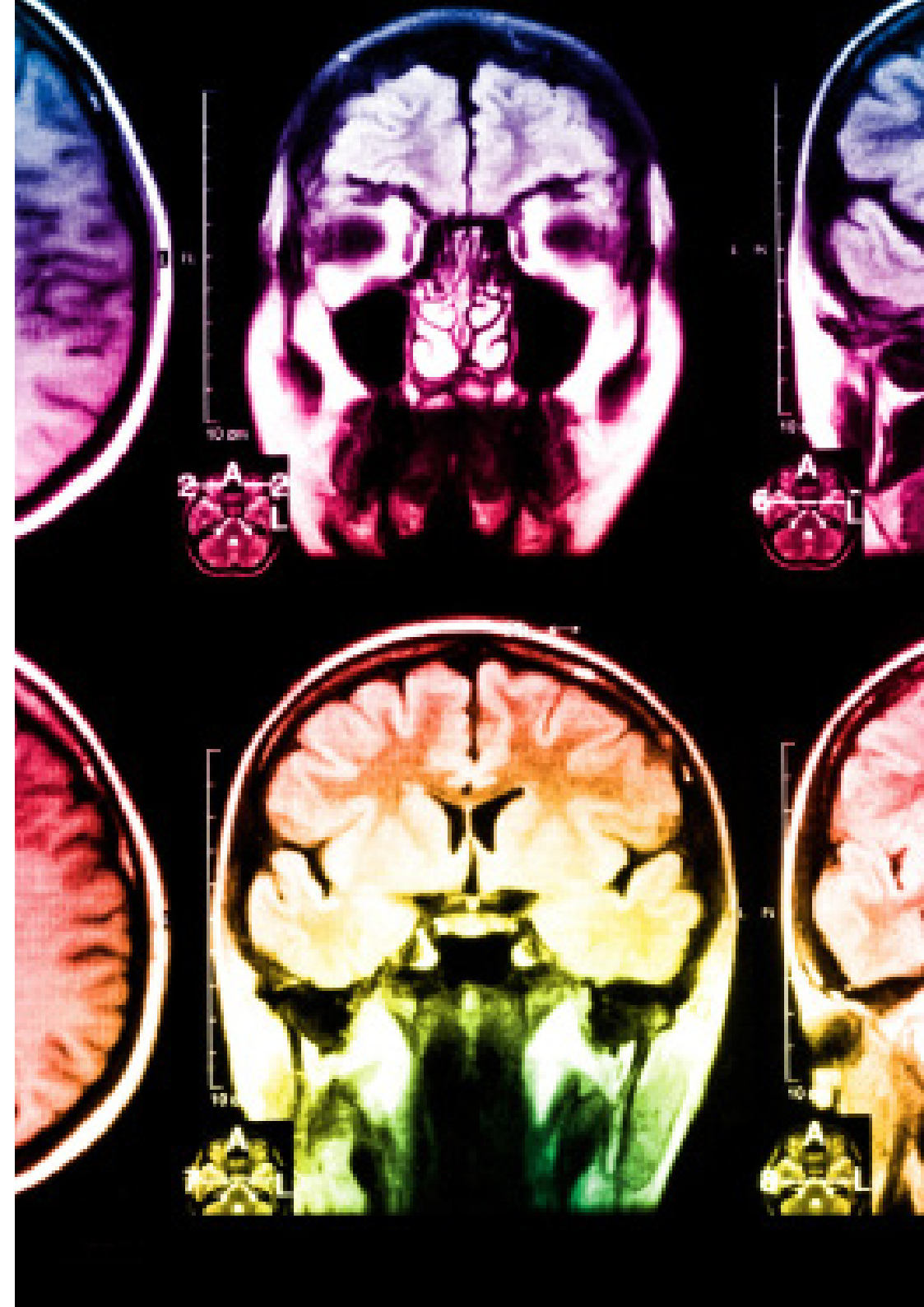
في طليعة المناهج التربوية في العالم، تمكنت منهجية إعادة التعلم من تحسين مستويات الرضا العام للمهنيين، الذين أكملوا دراساتهم، فيما يتعلق بمؤشرات الجودة لأفضل جامعة عبر الإنترنت في البلدان الناطقة بالإسبانية (جامعة كولومبيا).

من خلال هذه المنهجية، قمنا بتدريب أكثر من 115000 صيدلي بنجاح غير مسبوق، في جميع التخصصات السريرية بغض النظر عن العبء الجراحي. تم تطوير هذه المنهجية التربوية في بيئة شديدة المتطلبات، مع طلاب جامعيين يتمتعون بمظهر اجتماعي واقتصادي مرتفع ومتوسط عمر يبلغ 43.5 عاماً.

ستتيح لك منهجية إعادة التعلم والمعروفة بـ *Relearning*، التعلم بجهد أقل ومزيد من الأداء، وإشراكك بشكل أكبر في تخصصك، وتنمية الروح النقدية لديك، وكذلك قدرتك على الدفاع عن الحجج والآراء المتباينة: إنها معادلة واضحة للنجاح.

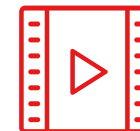
في برنامجنا، التعلم ليس عملية خطية، ولكنه يحدث في شكل لولبي (نتعلم ثم نطرح ماتعلمناه جانباً فننساها ثم نعيد تعلمه). لذلك، نقوم بدمج كل عنصر من هذه العناصر بشكل مركزي.

النتيجة الإجمالية التي حصل عليها نظام التعلم في TECH هي 8.01، وفقاً لأعلى المعايير الدولية.



يقدم هذا البرنامج أفضل المواد التعليمية المُعدَّة بعناية للمهنيين:

المواد الدراسية



يتم إنشاء جميع محتويات التدريس من قبل الصيادلة الذين سيقومون بتدريس البرنامج الجامعي، وتحديداً من أجله، بحيث يكون التطوير التعليمي محددًا وملموشًا حقًا.

ثم يتم تطبيق هذه المحتويات على التنسيق السمعي البصري الذي سيخلق منهج جامعة TECH في العمل عبر الإنترنت. كل هذا بأحدث التقنيات التي تقدم أجزاء عالية الجودة في كل مادة من المواد التي يتم توفيرها للطالب.

أحدث التقنيات والإجراءات المعروضة في الفيديوهات



تقرب TECH الطلاب من أحدث التقنيات، إلى أحدث التطورات التعليمية، في طليعة الأحداث الجارية في إجراءات الرعاية الصيدلانية. كل هذا، بضمير المتكلم، بأقصى درجات الصرامة، موضحاً ومفصلاً للمساهمة في الاستيعاب والفهم. وأفضل ما في الأمر أنه يمكنك مشاهدتها عدة مرات كما تريد.

ملخصات تفاعلية

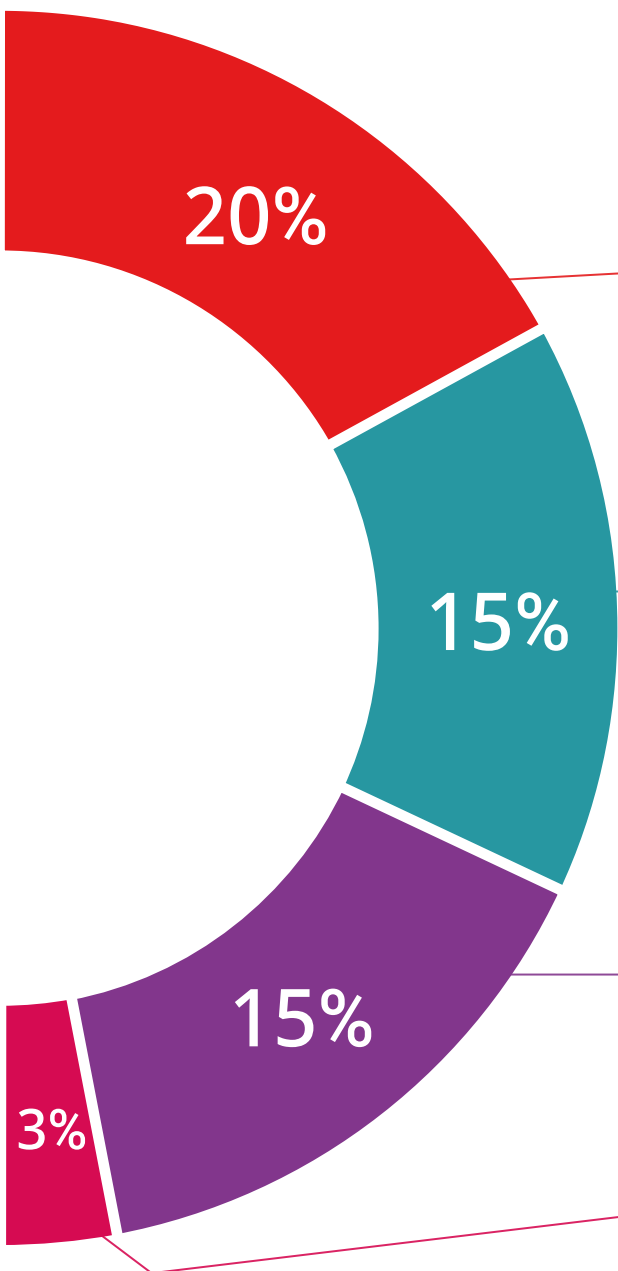


يقدم فريق جامعة TECH المحتويات بطريقة جذابة وديناميكية في أقراص الوسائط المتعددة التي تشمل الملفات الصوتية والفيديوهات والصور والرسوم البيانية والخرائط المفاهيمية من أجل تعزيز المعرفة. اعترفت شركة مايكروسوفت بهذا النظام التعليمي الفريد لتقديم محتوى الوسائط المتعددة على أنه "قصة نجاح أوروبية".

قراءات تكميلية



المقالات الحديثة، ووثائق اعتمدت بتوافق الآراء، والأدلة الدولية.. من بين آخرين. في مكتبة جامعة TECH الافتراضية، سيتمكن الطالب من الوصول إلى كل ما يحتاجه لإكمال تدريبه.





تحليل الحالات التي تم إعدادها من قبل الخبراء وإرشاد منهم

يجب أن يكون التعلم الفعال بالضرورة سياقياً. لذلك، تقدم TECH تطوير حالات واقعية يقوم فيها الخبير بإرشاد الطالب من خلال تنمية الانتباه وحل المواقف المختلفة: طريقة واضحة ومباشرة لتحقيق أعلى درجة من الفهم.



الاختبار وإعادة الاختبار

يتم بشكل دوري تقييم وإعادة تقييم معرفة الطالب في جميع مراحل البرنامج، من خلال الأنشطة والتدريبات التقييمية وذاتية التقييم: حتى يتمكن من التحقق من كيفية تحقيق أهدافه.



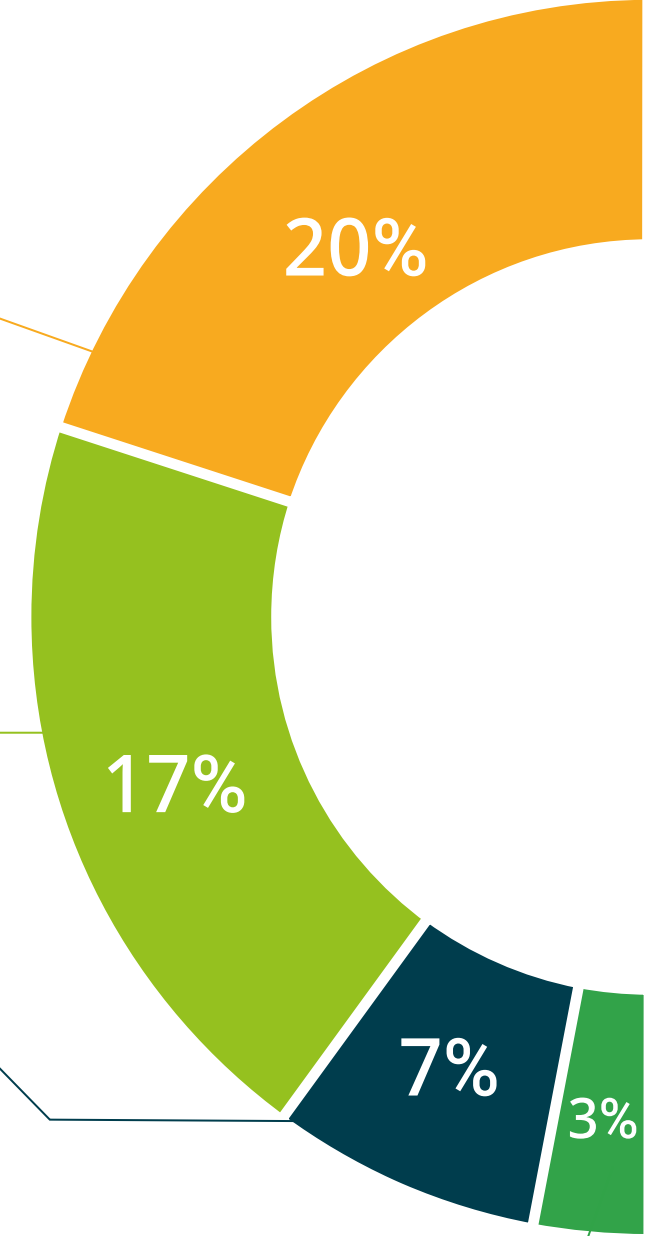
المحاضرات الرئيسية

هناك أدلة علمية على فائدة المراقبة بواسطة الخبراء كطرف ثالث في عملية التعلم. إن مفهوم ما يسمى *Learning from an Expert* أو التعلم من خبير يقوي المعرفة والذاكرة، ويولد الثقة في القرارات الصعبة في المستقبل.



إرشادات توجيهية سريعة للعمل

تقدم جامعة TECH المحتويات الأكثر صلة بالمحاضرة الجامعية في شكل أوراق عمل أو إرشادات توجيهية سريعة للعمل. إنها طريقة موجزة وعملية وفعالة لمساعدة الطلاب على التقدم في تعلمهم.



المؤهل العلمي

تضمن شهادة الخبرة الجامعية في التغذية في الوزن الزائد والسمنة والأمراض المصاحبة لها في العلاج بالنظام الغذائي التدريب الأكثر دقة وحداثة بالإضافة إلى الحصول على شهادة اجتياز شهادة الخبرة الجامعية الصادرة عن TECH الجامعة التكنولوجية



اجتاز هذا البرنامج بنجاح واحصل على شهادتك الجامعية
دون الحاجة إلى سفر أو القيام بأية إجراءات مرهقة"



هذه شهادة الخبرة الجامعية في التغذية في الوزن الزائد والسمنة والأمراض المصاحبة لها في العلاج بالنظام الغذائي على البرنامج العلمي الأكثر اكتمالا وحدثا في السوق.

بعد اجتياز التقييم، سيحصل الطالب عن طريق البريد العادي* مصحوب بعلم وصول مؤهل شهادة الخبرة الجامعية الصادر عن TECH الجامعة التكنولوجية

إن المؤهل الصادر عن TECH الجامعة التكنولوجية سوف يشير إلى التقدير الذي تم الحصول عليه في برنامج المحاضرة الجامعية وسوف يفي بالمتطلبات التي عادة ما تُطلب من قبل مكاتب التوظيف ومسابقات التعيين ولجان التقييم الوظيفي والمهني.

المؤهل العلمي: شهادة الخبرة الجامعية في التغذية في الوزن الزائد والسمنة والأمراض المصاحبة لها في العلاج بالنظام الغذائي

اطريقة: عبر الإنترنت

مدة: 3 أشهر



الجامعة
التكنولوجية
tech

شهادة الخبرة الجامعية
التغذية في الوزن الزائد والسمنة
والأمراض المصاحبة لها
في العلاج بالنظام الغذائي

« طريقة التدريس: أونلاين

« مدة الدراسة: 3 أشهر

« المؤهل العلمي: TECH الجامعة التكنولوجية

« مواعيد الدراسة: وفقًا لوتيرتك الخاصة

« الامتحانات: أونلاين

شهادة الخبرة الجامعية
التغذية في الوزن الزائد والسمنة
والأمراض المصاحبة لها
في العلاج بالنظام الغذائي