

شهادة الخبرة الجامعية
التقنية المتقدمة
في الشبه صيدلية (البارافارماسي)



الجامعة
التكنولوجية
tech

شهادة الخبرة الجامعية
التقنية المتقدمة
في الشبه صيدلية (البارافارماسي)

« طريقة التدريس: أونلاين

« مدة الدراسة: 6 أشهر

« المؤهل الجامعي من: TECH الجامعة التكنولوجية

« مواعيد الدراسة: وفقاً لوتيرتك الخاصة

« الامتحانات: أونلاين

رابط الدخول إلى الموقع الإلكتروني: www.techtitute.com/ae/pharmacy/postgraduate-diploma/postgraduate-diploma-advanced-technology-parapharmacy

الفهرس

02

الأهداف

صفحة 8

01

المقدمة

صفحة 4

05

المنهجية

صفحة 22

04

الهيكل والمحتوى

صفحة 16

03

هيكل الإدارة وأعضاء هيئة تدريس الدورة التدريبية

صفحة 12

06

المؤهل العلمي

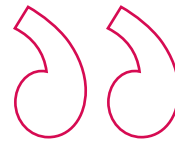
صفحة 30

المقدمة

لقد فتحت التقنيات الجديدة مجالاً جديداً للعمل في مجال الشبه صيدليات حيث شكلت الرقمنة بلا شك نقطة تحول في استراتيجيات التسويق والتواصل مع العملاء. سيناريو ثوري يتطلب مهنيين على دراية بأحدث التطورات في مجال التسويق عبر الهاتف المحمول والترويج والتسويق التجاري. لهذا السبب، أنشأت جامعة TECH هذا المؤهل العلمي 100% عبر الإنترنت الذي يوفر للمهنيين أحدث محتوى عن التكنولوجيا المستخدمة في قطاع الأدوية شبه الصيدلانية، وكذلك مستحضرات التجميل الجلدية، وهي واحدة من أكثر الأسواق نجاحاً. كل هذا بدون جداول دراسية ثابتة، ومواد مبتكرة متعددة الوسائط، وهيئة تدريس مكونة من كبار المتخصصين في مجال الاتصال والإعلان وصناعة الأدوية.



شهادة خبرة جامعية مرنة 100% عبر الإنترنت مع
أكثر المواد التعليمية ابتكارًا في مجال التكنولوجيا
المتقدمة في الشبه صيدلية (البارافارماسي)"



تحتوي شهادة الخبرة الجامعية في التقنية المتقدمة في الشبه صيدلية (البارافارماسي) على البرنامج العلمي الأكثر اكتمالاً وحدائث في السوق. أبرز خصائصها هي:

- ♦ تطوير دراسات الحالة التي يقدمها خبراء في الصيدلة
- ♦ توفر المحتويات البيانية والتخطيطية والعملية البارزة التي تم تصميمه بها معلومات علمية وعملية عن تلك التخصصات الضرورية للممارسة المهنية
- ♦ تمارين عملية يمكن من خلالها إجراء عملية التقييم الذاتي لتحسين التعلم
- ♦ تركيزها على المنهيات المبتكرة
- ♦ كل هذا سيتم استكماله بدروس نظرية وأسئلة للخبراء ومنتديات مناقشة حول القضايا المثيرة للجدل وأعمال التفكير الفردية
- ♦ توفر المحتوى من أي جهاز ثابت أو محمول متصل بالإنترنت

ضمن البانوراما التجارية للشبه صيدلية، تبرز مستحضرات التجميل الجلدية من بين مجموعة واسعة من المنتجات التي يمكن شراؤها. مجال استطاع أن يدمج أحدث التطورات العلمية والتكنولوجية، مما يفتح مجالاً من إمكانيات العمل للمرضى الذين يسعون للحصول على نتائج ناجحة في علاجات الوجه أو الشعر.

هذا غيض من فيض من التحول الرقمي الضخم الذي يشهده قطاعا الأدوية والشبه صيدلية. في هذا الأخير، أدى الدفع بالتكنولوجيات الجديدة والتوسع في الاتصالات عبر الإنترنت إلى زيادة المبيعات والتفاعل مع العملاء. سيناريو واسع النطاق، جمعته جامعة TECH في شهادة الخبرة الجامعية في التكنولوجيا المتقدمة في الشبه صيدلية (البارافارماسي).

هو برنامج مكثف مدته 540 ساعة تدريس، حيث يمكن للطلاب التعرف على أحدث الاتجاهات في مجال الشبه صيدلية، ودمج التسويق عبر الهاتف المحمول، والاستراتيجيات الأكثر تطوراً في التسويق التجاري والتسويق الاجتماعي. بالإضافة إلى ذلك، سيكون لعلم التجميل الجلدي، الذي يشغل إحدى الوحدات الثلاث التي يتكون منها هذا البرنامج، مكانة خاصة في هذا المؤهل العلمي. مساحة تركز على تزويد الطلاب بأحدث المعلومات عن أحدث التقنيات المستخدمة في هذا التخصص.

كل ذلك، بالإضافة إلى محتوى الوسائط المتعددة الأكثر ابتكاراً القائم على ملخصات فيديو لكل موضوع، ومقاطع فيديو بالتفصيل، وقرءات أساسية ومحاكاة لدراسات الحالة، يقدمها فريق تدريس خبير في الاتصال والإعلان والصيدلة.

فرصة فريدة لدراسة شهادة جامعية عالية الجودة ومرنة. يحتاج الخريجون فقط إلى جهاز إلكتروني متصل بالإنترنت ليتمكنوا من مشاهدة محتوى هذا البرنامج في أي وقت من اليوم. بهذه الطريقة، تقدم هذه المؤسسة خياراً أكاديمياً في الطليعة.



تعقق في تحليل جلد الوجه والشعيرات الدموية
والثلاثي الأبعاد من جهازك الرقمي، وقتما تشاء"

لا يوجد حضور للفصول الدراسية ولا فصول دراسية
بداول زمنية مقيدة. هذا المؤهل العلمي مثالي
للجمع بين المسؤوليات المهنية الأكثر تطلبًا.

ارفع من كفاءاتك لإقامة تآزر أفضل
مع الموردین الرئيسيين الشبه صيدلية.

ستمكنك هذه الشهادة الجامعية من تنفيذ
استراتيجية تسويق تجاري ناجحة وتعزيز
هوية العلامة التجارية الشبه صيدلية"



يضم البرنامج في هيئة التدريس متخصصين في هذا القطاع الذين يجلبون خبراتهم العملية إلى هذا التدريب،
بالإضافة إلى متخصصين معترف بهم من المجتمعات الرائدة والجامعات المرموقة.

سيتيح محتوى البرنامج المتعدد الوسائط، والذي صيغ بأحدث التقنيات التعليمية، للمهني التعلم السياقي والموقعي،
أي في بيئة محاكاة توفر تدريبًا غامرًا مبرمجًا للتدريب في حالات حقيقية.

يركز تصميم هذا البرنامج على التعلّم القائم على حل المشكلات، والذي يجب على المهني من خلاله محاولة حل
مختلف مواقف الممارسة المهنية التي تنشأ على مدار العام الدراسي. للقيام بذلك، ستحصل على مساعدة من نظام
فيديو تفاعلي جديد صنعه خبراء مشهورون.



الأهداف

الهدف من الشهادة الجامعية هذه هو تزويد الصيادلة بأحدث المعلومات عن استخدام التكنولوجيا الأكثر تقدماً في مجال الشبه صيدلية. لتحقيق هذه الغاية، تزود جامعة TECH خريجها بأحدث الأدوات التربوية المستخدمة في التدريس الجامعي. علاوة على ذلك، لكي يتمكن الخريج من تحقيق أهدافه بنجاح، سيكون لديه طاقم تدريس رائع يتمتع بمهنة مهنية متميزة للغاية مرتبطة بالتسويق وقطاع الأدوية.



احصل على تحديث كامل بفضل البرنامج الذي
يحتوي على منظور نظري وعملي حول التكنولوجيا
الأكثر تقدمًا في قطاع الشبه صيدلية"



الأهداف العامة



- ♦ توسيع نطاق المعرفة بإدارة الشبه صيدلية (البارافارماسي)
- ♦ تعزيز المهارات اللازمة لإنشاء وإدارة الشبه صيدلية (البارافارماسي) عبر الإنترنت
- ♦ تعزيز أداء أعمال الشبه صيدلية (البارافارماسي)
- ♦ تحليل استراتيجيات التسويق الأكثر فعالية في القطاع
- ♦ دمج أحدث التطورات التكنولوجية لبدء أو تكييف الأدوية الشبه صيدلية
- ♦ الدراية بجميع أنواع المنتجات التي يمكن تسويقها من خلال الشبه صيدلية
- ♦ الخوض في سوق الشبه صيدلية (البارافارماسي)
- ♦ تنفيذ التحليل والتمركز الرقمي الشبه صيدلية (البارافارماسي)



تعرف على التقنيات الرئيسية
المستخدمة في التسويق التجاري
الموجه لقطاع الشبه صيدلية"

الأهداف المحددة



الوحدة 1. أساسيات الشبه صيدلية

- ♦ وصف الاختلافات الرئيسية بين الصيدلية والشبه صيدلية في الوقت الحالي
- ♦ وضع تحليلات للمنافسة في قطاع الشبه صيدلية
- ♦ تحديث المعرفة حول الدور الجديد لموظفي الشبه صيدلية
- ♦ التعمق في التقنيات الجديدة المستخدمة في هذا النوع من الأعمال

الوحدة 2. التسويق التجاري المطبق على الشبه صيدلية (البارافارماسي)

- ♦ التعمق في الخصائص الرئيسية للتسويق التجاري
- ♦ تحليل الاتجاهات الجديدة في أرفف الشبه صيدلية (البارافارماسي)
- ♦ الحصول على نظرة حالية على مزايا Cashkeeper
- ♦ الخوض في التسويق عبر الهاتف المحمول المستخدم في الشبه صيدلية (البارافارماسي)

الوحدة 3. مستحضرات التجميل الجلدية في الشبه صيدلية

- ♦ إجراء تحليل كامل لسوق مستحضرات التجميل ومستحضرات التجميل الجلدية في الصيدلية / الشبه صيدلية
- ♦ تحديد المكونات النشطة الرئيسية المستخدمة في مستحضرات التجميل الجلدية
- ♦ الخوض في الاتجاه الحالي لمستحضرات التجميل الجلدية في الشبه صيدلية
- ♦ استكشاف المستقبل التكنولوجي لصناعة مستحضرات التجميل الجلدية



هيكل الإدارة وأعضاء هيئة تدريس الدورة التدريبية

سيتمولى تدريس هذا المستوى الأول من شهادة الخبرة الجامعية للمتخصصين في التسويق والإعلان والاتصالات والصيدلة. تنعكس مسيرته المهنية المتميزة وإتقانه لأقوى الاستراتيجيات الرقمية في الوقت الحالي في منهج دراسي عالي الجودة، يستجيب للاحتياجات الحقيقية للصيدلة المهتمين بدمج أحدث التقنيات في الشبه صيدلية. مما لا شك فيه أنها فرصة ترقية فريدة من نوعها لا يمكن أن يقدمها سوى جامعة TECH.

قم بحل أي شكوك قد تراودك حول محتوى
منهج شهادة الخبرة الجامعية مع فريق
تدريس متعدد التخصصات من الدرجة الأولى"



هيكل الإدارة

أ. Forner Puig, María José

- ♦ صيدلية متخصصة في منتجات العلاج بالنباتات في مختبرات Arkopharma
- ♦ مديرة التدريب في منطقة ليفانتي في مختبرات Arkopharma
- ♦ صيدلية مساعدة ميدلي في صيدلية Traver-Martin
- ♦ محاضرة في علم التغذية والحمية والتدريب الغذائي من جمعية Sefnor الإسبانية للتدريب
- ♦ شهادة الخبرة الجامعية في التغذية والحمية الغذائية والعلاج بالنباتات من قبل الجامعة الوطنية للتعليم عن بُعد
- ♦ دبلوم في التغذية الرياضية في كرة القدم من Barça Innovation Hub Universiti
- ♦ بكالوريوس في الصيدلة من جامعة فالنسيا



الأساتذة

أ. Sáenz Suárez, Lucía

- ♦ منسقة ورئيسة قسم الاعتماد في RICOSE
- ♦ صيدلية مساعدة صيدلي في صيدلية González García
- ♦ صيدلية مساعدة في صيدلية Moreno Menayo
- ♦ أخصائية منتجات في مختبر Arkopharma
- ♦ مندوبة مبيعات مستحضرات التحميل الحلية في شركة A.G.FARMA

- ♦ مندوبة مبيعات Nestlé لتغذية الأطفال الرضع في المنطقة
- ♦ الزائرة الطبية لمجموعة Juste
- ♦ محاضرة في إدارة الأعمال من كلية التنظيم الصناعي (Escuela de Organización Industrial)
- ♦ شهادة الخبرة الجامعية في التغذية والحمية الغذائية والعلاج بالنباتات في الطب من قبل الجامعة الوطنية للتعليم عن بُعد
- ♦ بكالوريوس في الصيدلة من جامعة إشبيلية



الهيكل والمحتوى

قد أدت الفعالية الكبيرة لمنهجية إعادة التعلم القائمة على التكرار المستمر للمناهج الدراسية طوال خط سير الدراسة إلى استخدام TECH التطبيقية في جميع المؤهلات العلمية. نظام من شأنه أن يقود الطلاب إلى إكمال التحديت الكامل دون الحاجة إلى استثمار ساعات طويلة في الحفظ. في غضون 6 أشهر فقط، سيتمكن الخريجون من مواكبة أحدث التطورات التكنولوجية المستخدمة في مجال الشبه صيدلية ودمجها في أعمالهم أو مشاريعهم الخاصة.



خطة دراسية ستتيح لك في غضون 6 أشهر
فقط أن تكون على دراية بأحدث التقنيات
المطبقة في مجال الشبه صيدلية"



الوحدة 1. أساسيات الشبه صيدلية

- 1.1. تطور الشبه صيدلية
 - 1.1.1. تاريخ الشبه صيدلية
 - 2.1.1. تطور الشبه صيدلية
 - 3.1.1. معنى مصطلح الشبه صيدلية
 - 4.1.1. الفرق بين الصيدلية والشبه صيدلية
- 2.1. قياس المعلمات في الشبه صيدلية
 - 1.2.1. تعريف المعلمات
 - 2.2.1. معلمات الهيكل
 - 3.2.1. المعالم الرئيسية
 - 4.2.1. معايير التحليل الشبه صيدلية
- 3.1. المنتجات الرئيسية في الشبه صيدلية
 - 1.3.1. مستحضرات التجميل ومنتجات العناية الشخصية
 - 2.3.1. المركبات الغذائية
 - 3.3.1. تغذية الرضع
 - 4.3.1. أغذية للاستخدام الطبي الخاص
 - 5.3.1. البدائل الغذائية
 - 6.3.1. الأجهزة الطبية
 - 7.3.1. أجهزة التشخيص المختبري والاختبار الذاتي للأجهزة الطبية
 - 8.3.1. مقالات رعاية الأطفال
 - 9.3.1. المبيدات الحيوية
 - 10.3.1. معدات الحماية الشخصية
 - 11.3.1. منتجات أخرى متعلقة بالصحة والعافية تباع في الصيدليات
- 4.1. المحل الشبه صيدلية والصحة
 - 1.4.1. العلاقة بين الشبه صيدلية والصحة
 - 2.4.1. الصحة كعنصر أساسي
 - 3.4.1. الحياة الصحية
 - 4.4.1. الاستنتاجات

- 5.1. أنواع المحلات الشبه صيدلية
 - 1.5.1. الشبه صيدلية الخاصة
 - 2.5.1. امتياز الشبه صيدلية
 - 3.5.1. متجر الشبه صيدلية متعدد الأقسام
 - 4.5.1. الشبه صيدلية في قطاع البيع retail
- 6.1. تحليل المنافسة
 - 1.6.1. التعريف
 - 2.6.1. الأهداف
 - 3.6.1. التطبيقات
 - 4.6.1. النتائج
- 7.1. الأدوار في الشبه صيدلية
 - 1.7.1. الموظفون، من هو من؟
 - 2.7.1. الإدارة الشبه صيدلية
 - 3.7.1. الموظفون الفنيون
 - 4.7.1. الموظفون الإداريون
- 8.1. Coaching الجماعي في مجال الشبه صيدلية
 - 1.8.1. الموارد البشرية
 - 2.8.1. الإدارة اليومية
 - 3.8.1. تحفيز
 - 4.8.1. الاستنتاجات
- 9.1. العناصر التكنولوجية في الشبه صيدلية
 - 1.9.1. التعريف
 - 2.9.1. العناصر التكنولوجية في الشبه صيدلية
 - 3.9.1. أهمية التكنولوجيا في الشبه صيدلية
 - 4.9.1. الابتكارات التكنولوجية في مجال الشبه صيدلية
- 10.1. المسؤولية الاجتماعية للشركات في مجال الشبه صيدلية
 - 1.10.1. التعريف
 - 2.10.1. الممارسات البيئية الجيدة
 - 3.10.1. ممارسات الحفاظ الجيدة
 - 4.10.1. ممارسات خدمة العملاء الجيدة



الوحدة 2. التسويق التجاري المطبق على الشبه صيدلية (البارافارماسي)

- 1.2. التسويق التجاري Trade marketing: الوظائف
 - 1.1.2. تعريف التسويق التجاري Trade marketing
 - 2.1.2. وظائف التسويق التجاري الشبه صيدلية
 - 3.1.2. تقنيات التسويق التجاري الرئيسية
 - 4.1.2. الأربع نقاط أساسية في التسويق
- 2.2. رف الشبه صيدلية (البارافارماسي)
 - 1.2.2. ما هو رف الشبه صيدلية (البارافارماسي)؟
 - 2.2.2. مستويات التعرض
 - 3.2.2. النقاط الساخنة
 - 4.2.2. النقاط الباردة
- 3.2. طاولة العرض
 - 1.3.2. نصائح للحصول على طاولة عرض مبهرة
 - 2.3.2. تخطيط طاولة العرض
 - 3.3.2. أهمية طاولة العرض
 - 4.3.2. وضع طاولة العرض حسب الموسم
- 4.2. الدرج الذكي Cashkeeper
 - 1.4.2. التعريف
 - 2.4.2. الهيكل
 - 3.4.2. ما الغرض منه
 - 4.4.2. فوائد الاستخدام
- 5.2. معرض الشبه صيدلية (البارافارماسي)
 - 1.5.2. نصائح لنافذة متجر مبهرة
 - 2.5.2. تخطيط نافذة المتجر
 - 3.5.2. أهمية نافذة المتجر
 - 4.5.2. نافذة العرض الموسمية
- 6.2. Sell in, sell out في الشبه صيدلية (البارافارماسي)
 - 1.6.2. الفرق بين Sell In و Sell Out
 - 2.6.2. ما هو Sell in ؟
 - 3.6.2. ما هو Sell out ؟
 - 4.6.2. Sell in و Sell out كمؤشرات أداء

- 7.2. الموردون ك partners
 - 1.7.2. مشاركة الموردين
 - 2.7.2. Merchandising
 - 3.7.2. أنواع الموردين
 - 4.7.2. التأثر بين المورد والشبه صيدلية (البارافارماسي)
- 8.2. التسويق عبر الهاتف المحمول في الشبه صيدلية (البارافارماسي)
 - 1.8.2. التعريف
 - 2.8.2. الهياكل الرئيسية
 - 3.8.2. الأهداف
 - 4.8.2. متعدد الأجهزة
- 9.2. التسوق عبر الهاتف الاجتماعي في الشبه صيدلية (البارافارماسي)
 - 1.9.2. التعريف
 - 2.9.2. الهياكل الرئيسية
 - 3.9.2. الأهداف
 - 4.9.2. تحليل المواقف والمعتقدات والقيم والسلوكيات
- 10.2. التسويق عبر الفيديو في الشبه صيدلية (البارافارماسي)
 - 1.10.2. التعريف
 - 2.10.2. الهياكل الرئيسية
 - 3.10.2. الأهداف
 - 4.10.2. محتوى الفيديو وتنسيقه

الوحدة 3. مستحضرات التجميل الجلدية في الشبه صيدلية

- 1.3. سوق مستحضرات التجميل الجلدية
 - 1.1.3. التعريف
 - 2.1.3. الأهداف
- 3.1.3. تحليل سوق مستحضرات التجميل ومستحضرات التجميل الجلدية في الصيدليات/ الشبه صيدلية .
 - 2.1.3. نقاط الضعف والتهديدات ونقاط القوة والفرص
- 2.3. المكونات النشطة لمستحضرات التجميل الجلدية
 - 1.2.3. التعريف
 - 2.2.3. المكونات النشطة الرئيسية
 - 3.2.3. استخدامات المكونات النشطة
 - 4.2.3. فوائد المكونات النشطة

- 8.3. أنواع البشرة
 - 1.8.3. كيفية التعرف على أنواع البشرة
 - 2.8.3. أنواع البشرة الأربعة
 - 3.8.3. تقييم النوع
 - 4.8.3. حالة الجلد
- 9.3. مستحضرات التجميل الجلدية للشعر
 - 1.9.3. التعريف
 - 2.9.3. تعريف الأهداف
 - 2.9.3. مشاكل الشعر
 - 3.9.3. علاج المشاكل المتعلقة بمستحضرات التجميل الجلدية للشعر
- 10.3. أحدث التقنيات في مجال مستحضرات التجميل الجلدية
 - 1.10.3. التحليل الجلدي للوجه
 - 2.10.3. التحليل الشعري
 - 3.10.3. تحليل ثلاثي الأبعاد
 - 4.10.3. المستقبل التكنولوجي للصناعة
- 3.3. التركيبات الرئيسية لمستحضرات التجميل الجلدية
 - 1.3.3. التعريف
 - 2.3.3. الصيغ الرئيسية
 - 3.3.3. استخدامات الصيغ
 - 4.3.3. فوائد الصيغ
- 4.3. الحماية الضوئية في الشبه صيدلية
 - 1.4.3. التعريف
 - 2.4.3. واقيات الشمس الرئيسية
 - 3.4.3. استخدامات واقيات الشمس
 - 4.4.3. فوائد واقيات الشمس
- 5.3. المنتجات الرئيسية لمستحضرات التجميل الجلدية
 - 1.5.3. الأمراض الجلدية: لعلاج البشرة الحساسة أو التي تعاني من مشاكل جلدية
 - 2.5.3. تجميلي أو انتقائي: للحصول على إجراءات أكثر اكتمالاً وغياب الأمراض الجلدية
 - 3.5.3. Premium: مستحضرات التجميل والكريمات الراقية الأكثر تطوراً وابتكاراً
 - 4.5.3. طبيعي أو حيوي: يتكون من مكونات من أصل نباتي
- 6.3. مستحضرات التجميل الجلدية كوسيلة وقائية
 - 1.6.3. الأمل
 - 2.6.3. التعريف
 - 3.6.3. الأهداف
 - 4.6.3. الاستنتاجات
- 7.3. أهمية مستحضرات التجميل الجلدية في الشبه صيدلية
 - 1.7.3. تكتسب مستحضرات التجميل الجلدية مكانة متزايدة في قطاع الشبه صيدلية
 - 2.7.3. اتجاه سوق مستحضرات التجميل الجلدية في الشبه صيدلية
 - 3.7.3. وضع الأدوية التجميلية الجلدية في الشبه صيدلية
 - 4.7.3. الاستنتاجات



ادمج أحدث التطورات في مجال التسويق
عبر الهاتف المحمول في مشروعك لالشبه
صيدلية وجدد نفسك مع جامعة TECH"

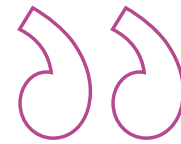
المنهجية

يقدم هذا البرنامج التدريبي طريقة مختلفة للتعلم. فقد تم تطوير منهجيتنا من خلال أسلوب التعليم المرتكز على التكرار: **Relearning** أو ما يعرف بمنهجية إعادة التعلم.

يتم استخدام نظام التدريس هذا، على سبيل المثال، في أكثر كليات الطب شهرة في العالم، وقد تم اعتباره أحد أكثر المناهج فعالية في المنشورات ذات الصلة مثل مجلة نيو إنجلند الطبية (*New England Journal of Medicine*).



اكتشف منهجية *Relearning* (منهجية إعادة التعلم)، وهي نظام يتخلى عن التعلم الخطي التقليدي ليأخذك عبر أنظمة التدريس التعليم المرتكزة على التكرار: إنها طريقة تعلم أثبتت فعاليتها بشكل كبير، لا سيما في المواد الدراسية التي تتطلب الحفظ"



في جامعة TECH نستخدم منهج دراسة الحالة

أمام حالة معينة، ما الذي يجب أن يفعله المهني؟ خلال البرنامج، ستواجه العديد من الحالات السريرية المحاكية بناءً على مرضى حقيقيين وسيتم عليك فيها التحقيق ووضع الفرضيات وأخيراً حل الموقف. هناك أدلة علمية وفيرة على فعالية المنهج. حيث يتعلم الصيادلة بشكل أفضل وأسرع وأكثر استدامة مع مرور الوقت.

مع جامعة TECH يمكنك تجربة طريقة تعلم تهز أسس الجامعات التقليدية في جميع أنحاء العالم.



وفقاً للدكتور Gérvas، فإن الحالة السريرية هي العرض المشروح لمرضى، أو مجموعة من المرضى، والتي تصبح «حالة»، أي مثالاً أو نموذجاً يوضح بعض العناصر السريرية المميزة، إما بسبب قوتها التعليمية، أو بسبب تفردا أو ندرتها. لذا فمن الضروري أن تستند الحالة إلى الحياة المهنية الحالية، في محاولة لإعادة إنشاء عوامل التكييف الحقيقية في الممارسة المهنية للصيدلي.



هل تعلم أن هذا المنهج تم تطويره عام 1912 في جامعة هارفارد للطلاب دارسي القانون؟ وكان يمثل منهج دراسة الحالة في تقديم مواقف حقيقية معقدة لهم لكي يقوموا باتخاذ القرارات وتبرير كيفية حلها. وفي عام 1924 تم تأسيسها كمنهج تدريس قياسي في جامعة هارفارد"

تُبر فعالية المنهج بأربعة إنجازات أساسية:

1. المبادلة الذين يتبعون هذا المنهج لا يحققون فقط استيعاب المفاهيم، ولكن أيضاً تنمية قدراتهم العقلية من خلال التمارين التي تقيم المواقف الحقيقية وتقوم بتطبيق المعرفة المكتسبة.
2. يركز المنهج التعلم بقوة على المهارات العملية التي تسمح للطلاب بالاندماج بشكل أفضل في العالم الحقيقي.
3. يتم تحقيق استيعاب أبسط وأكثر كفاءة للأفكار والمفاهيم، وذلك بفضل منهج المواقف التي نشأت من الواقع.
4. يصبح الشعور بكفاءة الجهد المستثمر حافزاً مهماً للغاية للطلاب، مما يترجم إلى اهتمام أكبر بالتعلم وزيادة في الوقت المخصص للعمل في المحاضرة الجامعية.

منهجية إعادة التعلم (Relearning)

تجمع جامعة TECH بين منهج دراسة الحالة ونظام التعلم عن بعد، 100% عبر الانترنت والقائم على التكرار، حيث تجمع بين 8 عناصر مختلفة في كل درس.

نحن نعزز منهج دراسة الحالة بأفضل منهجية تدريس 100% عبر الانترنت في الوقت الحالي وهي: منهجية إعادة التعلم والمعروفة بـ *Relearning*.



سوف يتعلم الصيدلي من خلال الحالات الحقيقية وحل المواقف المعقدة في بيئات التعلم المحاكاة. تم تطوير هذه المحاكاة من أحدث البرامج التي تسهل التعلم الغامر.

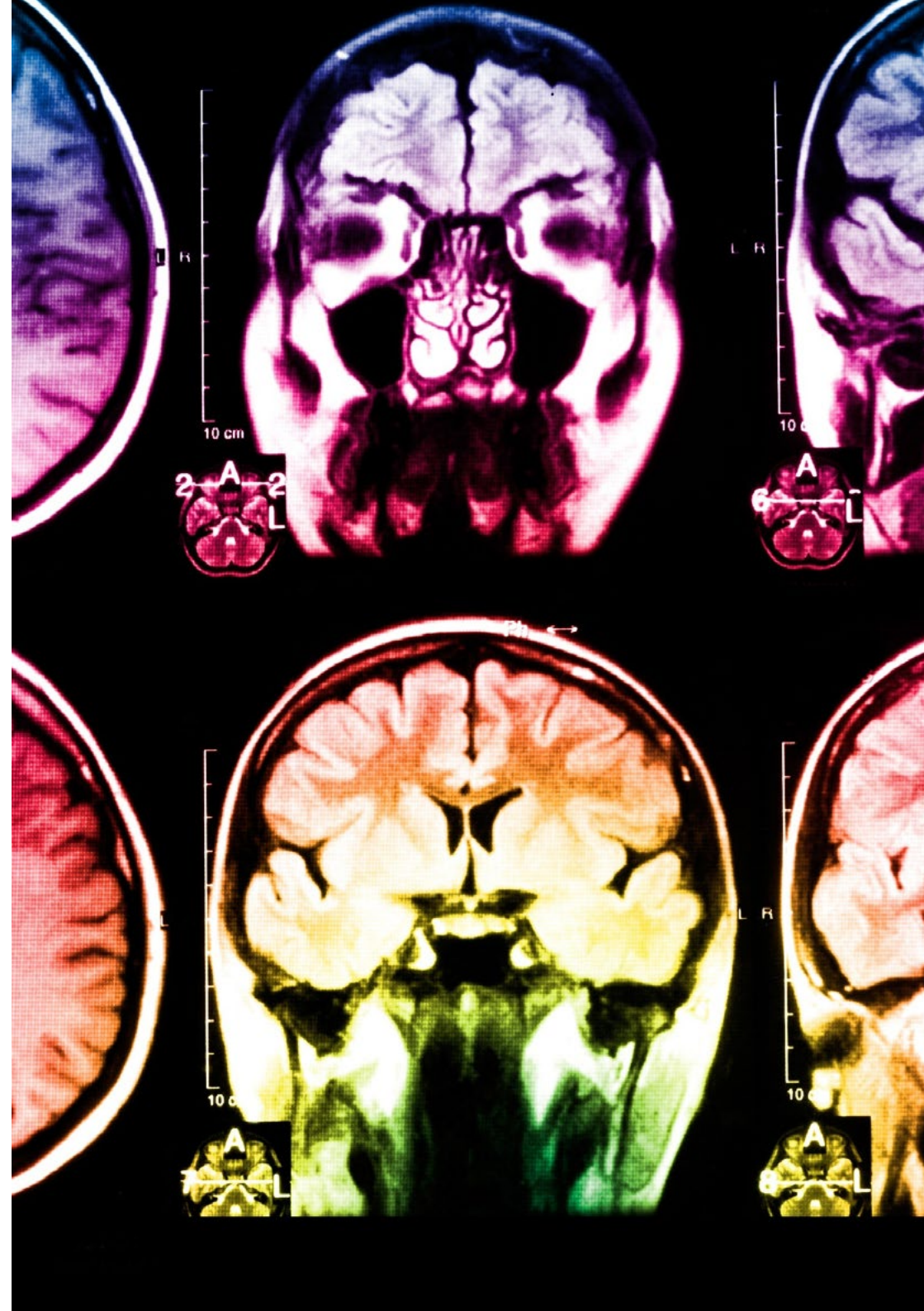
في طليعة المناهج التربوية في العالم، تمكنت منهجية إعادة التعلم من تحسين مستويات الرضا العام للمهنيين، الذين أكملوا دراساتهم، فيما يتعلق بمؤشرات الجودة لأفضل جامعة عبر الإنترنت في البلدان الناطقة بالإسبانية (جامعة كولومبيا).

من خلال هذه المنهجية، قمنا بتدريب أكثر من 115000 صيدلي بنجاح غير مسبوقة، في جميع التخصصات السريرية بغض النظر عن العبء الجراحي. تم تطوير هذه المنهجية التربوية في بيئة شديدة المتطلبات، مع طلاب جامعيين يتمتعون بمظهر اجتماعي واقتصادي مرتفع ومتوسط عمر يبلغ 43.5 عاماً.

ستتيح لك منهجية إعادة التعلم والمعروفة بـ *Relearning*، التعلم بجهد أقل ومزيد من الأداء، وإشراكك بشكل أكبر في تخصصك، وتنمية الروح النقدية لديك، وكذلك قدرتك على الدفاع عن الحجج والآراء المتباينة: إنها معادلة واضحة للنجاح.

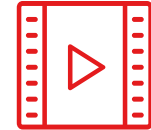
في برنامجنا، التعلم ليس عملية خطية، ولكنه يحدث في شكل لولبي (نتعلم ثم نطرح ماتعلمناه جانباً فننساه ثم نعيد تعلمه). لذلك، نقوم بدمج كل عنصر من هذه العناصر بشكل مركزي.

النتيجة الإجمالية التي حصل عليها نظام التعلم في TECH هي 8.01، وفقاً لأعلى المعايير الدولية.



يقدم هذا البرنامج أفضل المواد التعليمية المُعدَّة بعناية للمهنيين:

المواد الدراسية



يتم إنشاء جميع محتويات التدريس من قبل الصيادلة الذين سيقومون بتدريس البرنامج الجامعي، وتحديدًا من أجله، بحيث يكون التطوير التعليمي محددًا وملموًا حقًا.

ثم يتم تطبيق هذه المحتويات على التنسيق السمعي البصري الذي سيخلق منهج جامعة TECH في العمل عبر الإنترنت. كل هذا بأحدث التقنيات التي تقدم أجزاء عالية الجودة في كل مادة من المواد التي يتم توفيرها للطالب.

أحدث التقنيات والإجراءات المعروضة في الفيديوهات



تقرب TECH الطلاب من أحدث التقنيات، إلى أحدث التطورات التعليمية، في طليعة الأحداث الجارية في إجراءات الرعاية الصيدلانية. كل هذا، بضمير المتكلم، بأقصى درجات الصرامة، موضحاً ومفصلاً للمساهمة في الاستيعاب والفهم، وأفضل ما في الأمر أنه يمكنك مشاهدتها عدة مرات كما تريد.

ملخصات تفاعلية

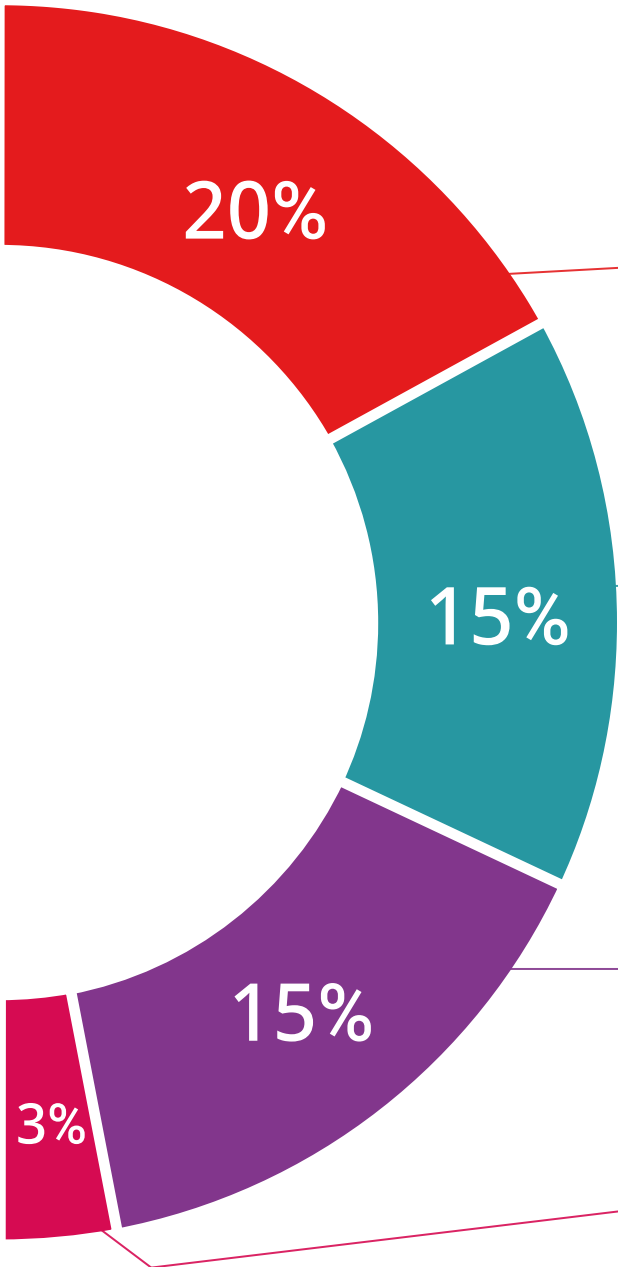


يقدم فريق جامعة TECH المحتويات بطريقة جذابة وديناميكية في أقراص الوسائط المتعددة التي تشمل الملفات الصوتية والفيديوهات والصور والرسوم البيانية والخرائط المفاهيمية من أجل تعزيز المعرفة. اعترفت شركة مايكروسوفت بهذا النظام التعليمي الفريد لتقديم محتوى الوسائط المتعددة على أنه "قصة نجاح أوروبية".

قراءات تكميلية



المقالات الحديثة، ووثائق اعتمدت بتوافق الآراء، والأدلة الدولية..من بين آخرين. في مكتبة جامعة TECH الافتراضية، سيتمكن الطالب من الوصول إلى كل ما يحتاجه لإكمال تدريبه.





تحليل الحالات التي تم إعدادها من قبل الخبراء وإرشاد منهم

يجب أن يكون التعلم الفعال بالضرورة سياقياً. لذلك، تقدم TECH تطوير حالات واقعية يقوم فيها الخبير بإرشاد الطالب من خلال تنمية الانتباه وحل المواقف المختلفة: طريقة واضحة ومباشرة لتحقيق أعلى درجة من الفهم.



الاختبار وإعادة الاختبار

يتم بشكل دوري تقييم وإعادة تقييم معرفة الطالب في جميع مراحل البرنامج، من خلال الأنشطة والتدريبات التقييمية وذاتية التقييم: حتى يتمكن من التحقق من كيفية تحقيق أهدافه.



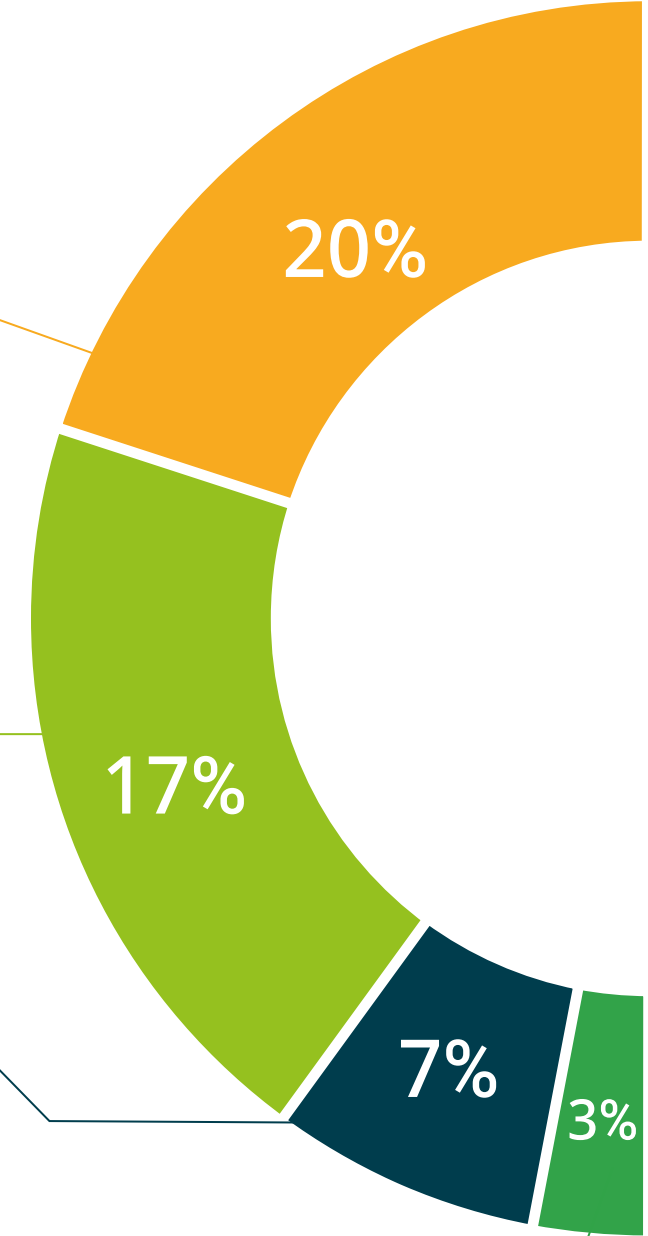
المحاضرات الرئيسية

هناك أدلة علمية على فائدة المراقبة بواسطة الخبراء كطرف ثالث في عملية التعلم. إن مفهوم ما يسمى *Learning from an Expert* أو التعلم من خبير يقوي المعرفة والذاكرة، ويولد الثقة في القرارات الصعبة في المستقبل.



إرشادات توجيهية سريعة للعمل

تقدم جامعة TECH المحتويات الأكثر صلة بالمحاضرة الجامعية في شكل أوراق عمل أو إرشادات توجيهية سريعة للعمل. إنها طريقة موجزة وعملية وفعالة لمساعدة الطلاب على التقدم في تعلمهم.



المؤهل العلمي

تضمن شهادة الخبرة الجامعية في التكنولوجيا المتقدمة في الشبه صيدلية (البارافارماسي)، بالإضافة إلى التدريب الأكثر دقة وحداثة، والوصول إلى شهادة الخبرة الجامعية الصادرة عن TECH الجامعة التكنولوجية.



اجتاز هذا البرنامج بنجاح واحصل على مؤهل علمي دون الحاجة إلى السفر أو القيام بأية إجراءات مرهقة"



تحتوي شهادة الخبرة الجامعية في التقنية المتقدمة في الشبه صيدلية (البارافارماسي) على البرنامج العلمي الأكثر اكتمالا وحدثا في السوق.

بعد اجتياز التقييم، سيحصل الطالب عن طريق البريد العادي* مصحوب بعلم وصول مؤهل شهادة الخبرة الجامعية الصادر عن **TECH الجامعة التكنولوجية**.

إن المؤهل الصادر عن **TECH الجامعة التكنولوجية** سوف يشير إلى التقدير الذي تم الحصول عليه في برنامج شهادة الخبرة الجامعية وسوف يفي بالمتطلبات التي عادة ما تُطلب من قبل مكاتب التوظيف ومسابقات التعيين ولجان التقييم الوظيفي والمهني.

المؤهل العلمي: شهادة الخبرة الجامعية في التقنية المتقدمة في الشبه صيدلية (البارافارماسي)

طريقة الدراسة: عبر الإنترنت

مدة الدراسة: 6 أشهر



tech الجامعة
التكنولوجية

شهادة الخبرة الجامعية

التقنية المتقدمة

في الشبه صيدلية (البارافارماسي

« طريقة التدريس: أونلاين

« مدة الدراسة: 6 أشهر

« المؤهل الحامعي من: TECH الجامعة التكنولوجية

« مواعيد الدراسة: وفقاً لوتيرتك الخاصة

« الامتحانات: أونلاين

شهادة الخبرة الجامعية
التقنية المتقدمة
في الشبه صيدلية (البارافارماسي)