



محاضرة جامعية

الاستشارات الغذائية الدوائية
في الحالات الخاصة



الجامعة
التكنولوجية
tech

محاضرة جامعية الاستشارات الغذائية الدوائية في الحالات الخاصة

- « طريقة التدريس: أونلاين
- « مدة الدراسة: 6 أسابيع
- « المؤهل العلمي: TECH الجامعة التكنولوجية
- « مواعيد الدراسة: وفقاً لوتيرتك الخاصة
- « الامتحانات: أونلاين

رابط الدخول إلى الموقع الإلكتروني: www.techtitude.com/ae/pharmacy/postgraduate-certificate/pharmaceutical-nutritional-counseling-special-situations

الفهرس

02

الأهداف

صفحة 8

01

المقدمة

صفحة 4

05

المنهجية

صفحة 20

04

الهيكل والمحتوى

صفحة 16

03

هيكل الإدارة وأعضاء هيئة تدريس الدورة التدريبية

صفحة 12

06

المؤهل العلمي

صفحة 28

المقدمة

اليوم، في معظم البلدان المتقدمة في جميع أنحاء العالم، تتطور الصيدلة المجتمعية نحو تقديم الخدمات الصيدلانية، حيث تطورت مهنة الصيدلة في السنوات الأخيرة نحو مهنة رعاية أكثر تركيزاً على المريض.

ستولد هذه المحاضرة الجامعية شعوراً بالأمان في أداء
الممارسة السريرية، مما سيساعدك على النمو على
الصعيدين الشخصي والمهني"



تحتوي المحاضرة الجامعية في الاستشارات الغذائية الدوائية في الحالات الخاصة على البرنامج العلمي الأكثر اكتمالاً وحدثاً في السوق. أبرز خصائصها هي:

- ♦ تطوير أكثر من 75 حالة سريرية قدمتها دورات في الاستشارات الغذائية الدوائية في الحالات الخاصة
- ♦ تجمع محتوياتها الرسومية والتخطيطية والعملية البارزة التي تم تصميمها بها، معلومات علمية ومعلومات صحية عن تلك التخصصات الأساسية للممارسة المهنية
- ♦ التطورات التشخيصية والعلاجية الجديدة في التقييم والتشخيص والتدخل في الاستشارات الغذائية الدوائية في الحالات الخاصة
- ♦ تحتوي على ممارسات عملية حيث يمكن إجراء عملية التقييم الذاتي لتحسين عملية التعلم
- ♦ نظام التعلم التفاعلي القائم على خوارزميات لاتخاذ القرار بشأن الحالات السريرية المثارة
- ♦ مع التركيز بشكل خاص على الطب القائم على الأدلة والمنهجيات البحثية في مجال الاستشارات الغذائية الدوائية في الحالات الخاصة
- ♦ كل هذا سيتم استكماله بدروس نظرية وأسئلة للخبراء ومنتديات مناقشة حول القضايا المثيرة للجدل وأعمال التفكير الفردية
- ♦ توفر المحتوى من أي جهاز ثابت أو محمول متصل بالإنترنت

لا شك أن هذا التحول هو نتيجة لتكيف الصيدلية المجتمعية مع مجتمع متغير، حيث وصلت الصحة العامة إلى مستويات عالية من الرقابة والسلامة، وتواجه تحديات جديدة يكون كل من الصيدلي كعامل صحي والصيدلية المجتمعية موارد قريبة ومتاحة للمستخدم.

تتعلق إحدى هذه الخدمات بمجال التغذية ووضع التوصيات الغذائية. هناك اليوم أدلة كثيرة على أهمية التغذية السليمة للوقاية و/أو علاج الأمراض المزمنة، مثل أمراض القلب والأوعية الدموية وداء السكري من النوع الثاني والسرطان وغيرها، وهذا، إلى جانب التوافر المتزايد للمكملات الغذائية، يجعل من المهم للغاية أن يكون لدى الصيدلاني المجتمعيين التدريب اللازم لهذه المنتجات وتقديم المشورة بشأنها بطريقة مناسبة، وتقديم الإرشاد الغذائي الجيد ومعرفة متى يجب الإحالة إلى الأخصائي المناسب عند الضرورة. على الرغم من تدريس العديد من المواد المتعلقة بعلم البروماتولوجيا، والتغذية، والأغذية، والنظافة الغذائية في درجة الصيدلة، إلا أن هناك حاجة إلى تدريب أكثر تحديداً من أجل أن يكون قادراً على تقديم المشورة للمستخدم بشأن المنتجات الغذائية التي يتم صرفها في الصيدلية، وكذلك بشأن تفاعلها مع الأدوية. لهذا السبب من الضروري تصميم وتقديم تخصص علمي ومهني نظري وعملي في مجال التغذية تحت مظلة الجامعة.

تعمل هذه المحاضرة الجامعية على مختلف المفاهيم الحالية في مجال التغذية، ليس فقط لاستخدامها في العمل اليومي للصيدلي المجتمعي، بل تؤهلك أيضاً لتكون قادراً على تنفيذ خدمة الاستشارات الغذائية في صيدليتك وتمكنك من تنفيذ حملات غذائية في مجالات أخرى من توعية السكان.



اغتنم الفرصة للتعرف على أحدث التطورات في مجال الاستشارات الغذائية الدوائية في الحالات الخاصة وتحسين خدمة العملاء"

حسّن معرفتك في الاستشارات الغذائية الدوائية في الحالات الخاصة من خلال هذا البرنامج، حيث ستجد أفضل المواد التعليمية مع حالات سريرية حقيقية. تعرف هنا على أحدث التطورات في التخصص لتتمكن من القيام بممارسة سريرية عالية الجودة.

قد تكون هذه المحاضرة الجامعية هي أفضل استثمار يمكنك القيام به في اختيار برنامج تنشيطي لسببين: بالإضافة إلى تحديث معرفتك في مجال الاستشارات الغذائية الدوائية في الحالات الخاصة، ستحصل على شهادة من TECH الجامعة التكنولوجية"

يضم طاقم التدريس فيه متخصصين ينتمون إلى مجال الاستشارات الغذائية الدوائية في الحالات الخاصة، والذين يساهمون بخبراتهم العملية في هذا التدريب، بالإضافة إلى متخصصين معترف بهم ينتمون إلى جمعيات علمية رائدة. بفضل محتوى الوسائط المتعددة الذي تم تطويره باستخدام أحدث التقنيات التعليمية، والذين سيتيحوا للمهني فرصة للتعلم الموضوعي والسياقي، أي في بيئة محاكاة ستوفر تعليماً غامراً مبرمجاً للتدريب في مواقف حقيقية. يركز تصميم هذا البرنامج على التعلّم القائم على حل المشكلات، والذي من خلاله يجب أن يحاول المهني الصحي حل مختلف مواقف الممارسة المهنية التي تنشأ خلال البرنامج. وللقيام بذلك، سيستعين المحترف بنظام مبتكر من مقاطع الفيديو التفاعلية التي أعدتها دورات معترف بها في مجال الصيدلة المجتمعية.



02

الأهداف

تهدف هذه المحاضرة الجامعية في الاستشارات الغذائية الدوائية في الحالات الخاصة إلى تقديم رؤية كاملة ومفصلة ومحدثة عن الاستشارات الغذائية الدوائية كعنصر أساسي في رعاية العملاء ومراقبتهم.





صُممت هذه المحاضرة الجامعية لتحديث معرفتك في مجال الاستشارات الغذائية الدوائية في الحالات الخاصة باستخدام أحدث التقنيات التعليمية للمساهمة بجودة وأمان في عملية اتخاذ القرار في تنفيذ الخدمات الصيدلانية المهنية"

الأهداف العامة



- ♦ امتلاك المعرفة اللازمة لتقديم خدمات صيدلانية احترافية في مجال التغذية
- ♦ تحديث معرفة الصيدلي المجتمعي في مجال التغذية
- ♦ تعزيز استراتيجيات المشورة الغذائية بناءً على نهج المريض والمستخدم من الصيدلية المجتمعية
- ♦ تقديم المشورة للمرضى والمستخدمين بشأن الأطعمة والمكملات الغذائية والمكملات الغذائية التي يتم صرفها في صيدلة المجتمع
- ♦ تفضيل اكتساب المهارات، من خلال نظام سمعي بصري قوي، وإمكانية التطوير من خلال ورش عمل المحاكاة أونلاين و/أو التدريب المحدد
- ♦ تشجيع التحفيز المهني من خلال التعليم والبحث المستمرين



اغتنم الفرصة واتخذ هذه الخطوة للاطلاع على أحدث التطورات في مجال الاستشارات الغذائية في الصيدلة المجتمعية"

الأهداف المحددة



- ♦ تقديم المشورة بشأن التدابير الصحية والغذائية المختلفة
- ♦ اكتساب المعرفة للتمكن من تقديم المشورة الغذائية المناسبة في حالات خاصة
- ♦ تحليل المنتجات المختلفة المتاحة كموايد مساعدة لهذه الأمراض
- ♦ فهم آثار السرطان وعلاج السرطان على التغذية
- ♦ تحليل الرعاية التغذوية لمريض السرطان
- ♦ تضمين أحدث الاتجاهات الغذائية في الوقاية الكيميائية
- ♦ التمييز بين مسببات الحساسية الشائعة
- ♦ التفريق بين حالات عدم تحمل الطعام المختلفة والحساسية من أجل تقديم المشورة للمرضى الذين يعانون منها
- ♦ التعرف على مسببات الحساسية في الرضاعة الطبيعية
- ♦ تحليل العوامل المتعلقة بالتغذية التي تؤثر على تطور الجهاز المناعي وعمله
- ♦ فهم كيفية قيام المركبات الغذائية المختلفة بتعديل التوازن المناعي والاستجابات المناعية التي تشارك في دفاع الفرد ضد البكتيريا أو الفيروسات أو مسببات الحساسية أو السموم أو الخلايا الخبيثة
- ♦ تحليل الخصائص المناعية للمكونات الغذائية
- ♦ تقييم الحالة التغذوية والمناعية للفئات المعرضة للخطر والمنتجات التي يمكن صرفها في الصيدلية المجتمعية



هيكل الإدارة وأعضاء هيئة تدريس الدورة التدريبية

يضم طاقم التدريس في البرنامج كبار المتخصصين في مجال الصيدلة المجتمعية، الذين يجلبون خبراتهم في هذا التدريب. بالإضافة إلى ذلك، يشارك متخصصون مشهورون آخرون في تصميمه وإعداده واستكمال البرنامج بطريقة متعددة التخصصات.



تعلم من كبار المتخصصين، أحدث التطورات في مجال
الاستشارات الغذائية الدوائية لدى حالات خاصة"



هيكل الإدارة

أ. Rodríguez Sampedro, Ana

- صيدلة في صيدلة المجتمع
- منسقة مجموعة SEFAC للتغذية والجهاز الهضمي
- ماجستير في التغذية والحمية
- بكالوريوس صيدلة
- دراسات عليا في التغذية والحمية والعلاج الغذائي
- شهادة الخبرة الجامعية في التربية الصحية وتعزيز الصحة
- مؤلفة مشاركة في تأليف Guía de actuación Probióticos و prebióticos en farmacia comunitaria SEFAC-SEPPY





الهيكل والمحتوى

تم تصميم هيكل المحتويات من قبل فريق من المتخصصين من أفضل المراكز البحثية والجامعات في إسبانيا، مدركين الأهمية الحالية للتخصص في الاستخدام الآمن للأدوية على أساس علمي متين قائم على الأدلة، وملتزمين بالتدريس الجيد من خلال التقنيات التعليمية الجديدة.



تحتوي المحاضرة الجامعية في الاستشارات الغذائية
الدوائية في الحالات الخاصة على البرنامج العلمي
الأكثر اكتمالاً وحدثاً في السوق"



الوحدة 1. الاستشارات الغذائية في الحالات الخاصة من الصيدلية المجتمعية

- 1.1 آثار السرطان على التغذية
- 2.1 تأثير علاج السرطان على التغذية
- 3.1 السرطان والجهاز المناعي
- 4.1 الرعاية الغذائية لمرضى السرطان
- 5.1 الاتجاهات الحالية، دور التغذية في الوقاية الكيميائية
- 6.1 مقدمة ردود الفعل السلبية تجاه الطعام: النصح والوقاية
- 7.1 ردود الفعل الغذائية الضارة ذات الآلية غير المناعية: عدم تحمل الطعام ونقص DAO
- 8.1 ردود الفعل السلبية تجاه الطعام ذات الآلية المناعية: حساسية الطعام والداء البطني وداء الهستامين المزمن
- 9.1 حساسية الطعام في الرضاعة الطبيعية
- 10.1 عمل الجهاز المناعي، التغذية المناعية في الصحة والمرض
- 11.1 المغذيات الدقيقة والجهاز المناعي
- 12.1 مضادات الأكسدة والجهاز المناعي
- 13.1 الأحماض الدهنية والجهاز المناعي
- 14.1 غذاء للمعينات الحيوية والمعينات الحيوية وجهاز المناعة
- 15.1 النظام الغذائي والنشاط البدني والجهاز المناعي
- 16.1 علم التخلق
- 17.1 علم المورثات الغذائية
- 18.1 الأطعمة الفعالة

تجربة تدريبية فريدة ومهمة وحاسمة
لتعزيز تطورك المهني"



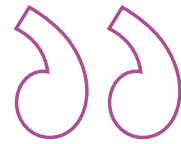
المنهجية

يقدم هذا البرنامج التدريبي طريقة مختلفة للتعلم، فقد تم تطوير منهجيتنا من خلال أسلوب التعليم المرتكز على التكرار: *Relearning* أو ما يعرف بمنهجية إعادة التعلم.

يتم استخدام نظام التدريس هذا، على سبيل المثال، في أكثر كليات الطب شهرة في العالم، وقد تم اعتباره أحد أكثر المناهج فعالية في المنشورات ذات الصلة مثل مجلة نيو إنجلند الطبية (*New England Journal of Medicine*).



اكتشف منهجية *Relearning* (منهجية إعادة التعلم)، وهي نظام يتخلى عن التعلم الخطي التقليدي ليأخذك عبر أنظمة التدريس التعليم المرتكزة على التكرار: إنها طريقة تعلم أثبتت فعاليتها بشكل كبير، لا سيما في المواد الدراسية التي تتطلب الحفظ"



في جامعة TECH نستخدم منهج دراسة الحالة

أمام حالة معينة، ما الذي يجب أن يفعله المهني؟ خلال البرنامج، ستواجه العديد من الحالات السريرية المحاكية بناءً على مرضى حقيقيين وسيتعين عليك فيها التحقيق ووضع الفرضيات وأخيراً حل الموقف. هناك أدلة علمية وفيرة على فعالية المنهج. حيث يتعلم الصيادلة بشكل أفضل وأسرع وأكثر استدامة مع مرور الوقت.

مع جامعة TECH يمكنك تجربة طريقة تعلم تهز أسس الجامعات التقليدية في جميع أنحاء العالم.



وفقاً للدكتور Gérvas، فإن الحالة السريرية هي العرض المشروح لمرضى، أو مجموعة من المرضى، والتي تصبح «حالة»، أي مثالاً أو نموذجاً يوضح بعض العناصر السريرية المميزة، إما بسبب قوتها التعليمية، أو بسبب تفردتها أو ندرتها. لذا فمن الضروري أن تستند الحالة إلى الحياة المهنية الحالية، في محاولة لإعادة إنشاء عوامل التكييف الحقيقية في الممارسة المهنية للصيدلي.

هل تعلم أن هذا المنهج تم تطويره عام 1912 في جامعة هارفارد للطلاب دارسي القانون؟ وكان يمثل منهج دراسة الحالة في تقديم مواقف حقيقية معقدة لهم لكي يقوموا باتخاذ القرارات وتبرير كيفية حلها. وفي عام 1924 تم تأسيسها كمنهج تدريس قياسي في جامعة هارفارد"



تُبر فعالية المنهج بأربعة إنجازات أساسية:

1. الصيادلة الذين يتبعون هذا المنهج لا يحققون فقط استيعاب المفاهيم، ولكن أيضاً تنمية قدراتهم العقلية من خلال التمارين التي تقيم المواقف الحقيقية وتقوم بتطبيق المعرفة المكتسبة.

2. يركز منهج التعلم بقوة على المهارات العملية التي تسمح للطلاب بالاندماج بشكل أفضل في العالم الحقيقي.

3. يتم تحقيق استيعاب أبسط وأكثر كفاءة للأفكار والمفاهيم، وذلك بفضل منهج المواقف التي نشأت من الواقع.

4. يصبح الشعور بكفاءة الجهد المستثمر حافزاً مهماً للغاية للطلاب، مما يترجم إلى اهتمام أكبر بالتعلم وزيادة في الوقت المخصص للعمل في المحاضرة الجامعية.

منهجية إعادة التعلم (Relearning)

تجمع جامعة TECH بين منهج دراسة الحالة ونظام التعلم عن بعد، 100% عبر الانترنت والقائم على التكرار، حيث تجمع بين 8 عناصر مختلفة في كل درس.

نحن نعزز منهج دراسة الحالة بأفضل منهجية تدريس 100% عبر الانترنت في الوقت الحالي وهي: منهجية إعادة التعلم والمعروفة بـ *Relearning*.



سوف يتعلم الصيدلي من خلال الحالات الحقيقية وحل
المواقف المعقدة في بيئات التعلم المحاكاة. تم تطوير
هذه المحاكاة من أحدث البرامج التي تسهل التعلم الغامر.

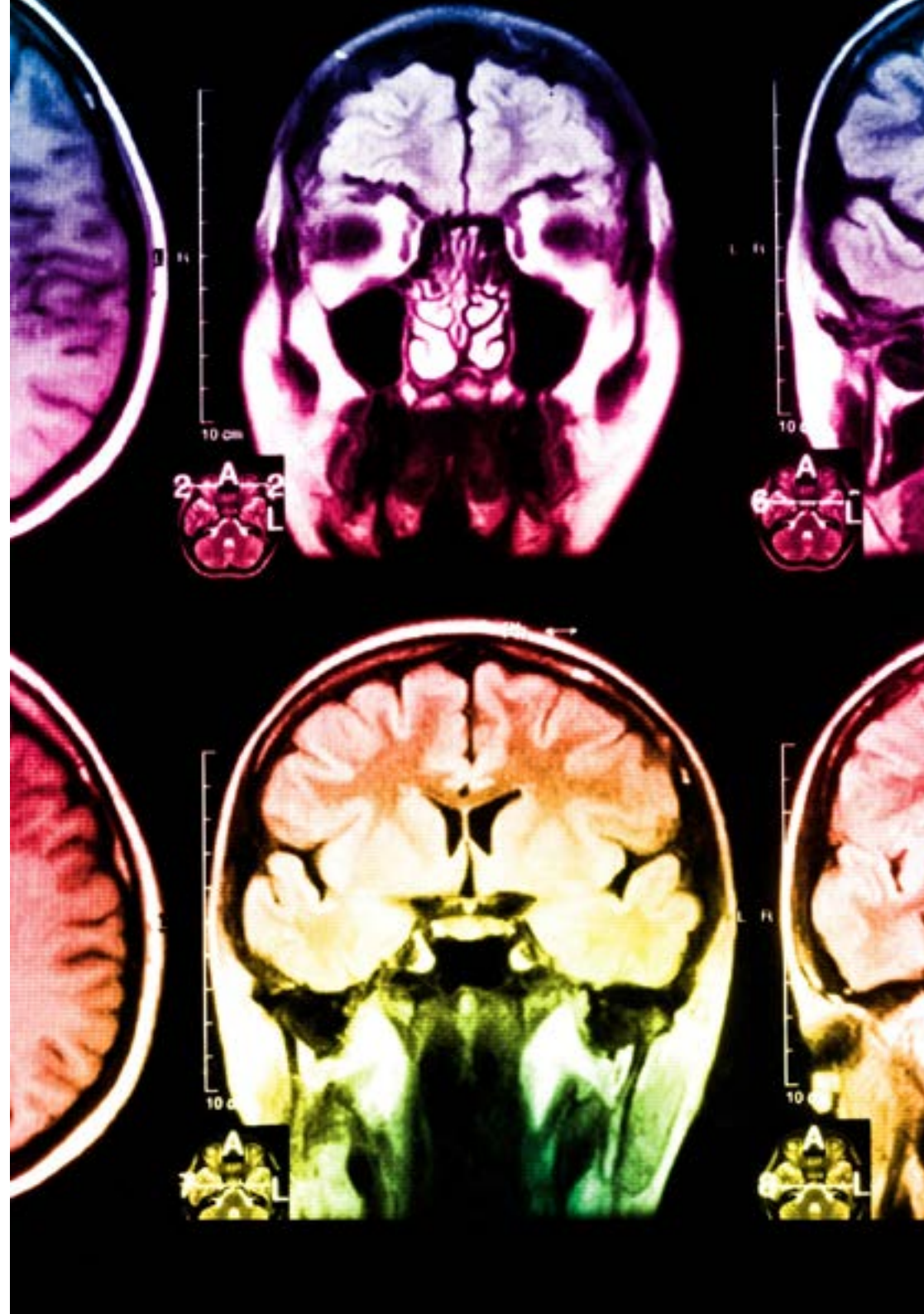
في طليعة المناهج التربوية في العالم، تمكنت منهجية إعادة التعلم من تحسين مستويات الرضا العام للمهنيين، الذين أكملوا دراساتهم، فيما يتعلق بمؤشرات الجودة لأفضل جامعة عبر الإنترنت في البلدان الناطقة بالإسبانية (جامعة كولومبيا).

من خلال هذه المنهجية، قمنا بتدريب أكثر من 115000 صيدلي بنجاح غير مسبق، في جميع التخصصات السريرية بغض النظر عن العبء الجراحي. تم تطوير هذه المنهجية التربوية في بيئة شديدة المتطلبات، مع طلاب جامعيين يتمتعون بمظهر اجتماعي واقتصادي مرتفع ومتوسط عمر يبلغ 43.5 عاماً.

ستتيح لك منهجية إعادة التعلم والمعروفة بـ *Relearning*، التعلم بجهد أقل ومزيد من الأداء، وإشراكك بشكل أكبر في تخصصك، وتنمية الروح النقدية لديك، وكذلك قدرتك على الدفاع عن الحجج والآراء المتباينة: إنها معادلة واضحة للنجاح.

في برنامجنا، التعلم ليس عملية خطية، ولكنه يحدث في شكل لولبي (نتعلم ثم نطرح ماتعلمناه جانباً فننساها ثم نعيد تعلمه). لذلك، نقوم بدمج كل عنصر من هذه العناصر بشكل مركزي.

النتيجة الإجمالية التي حصل عليها نظام التعلم في TECH هي 8.01، وفقاً لأعلى المعايير الدولية.



يقدم هذا البرنامج أفضل المواد التعليمية المُعدَّة بعناية للمهنيين:

المواد الدراسية



يتم إنشاء جميع محتويات التدريس من قبل الصيادلة الذين سيقومون بتدريس البرنامج الجامعي، وتحديداً من أجله، بحيث يكون التطوير التعليمي محددًا وملموماً حقاً.

ثم يتم تطبيق هذه المحتويات على التنسيق السمعي البصري الذي سيخلق منهج جامعة TECH في العمل عبر الإنترنت. كل هذا بأحدث التقنيات التي تقدم أجزاء عالية الجودة في كل مادة من المواد التي يتم توفيرها للطالب.

أحدث التقنيات والإجراءات المعروضة في الفيديوهات



تقرب TECH الطلاب من أحدث التقنيات، إلى أحدث التطورات التعليمية، في طليعة الأحداث الجارية في إجراءات الرعاية الصيدلانية. كل هذا، بضمير المتكلم، بأقصى درجات الصرامة، موضحاً ومفصلاً للمساهمة في الاستيعاب والفهم، وأفضل ما في الأمر أنه يمكنك مشاهدتها عدة مرات كما تريد.

ملخصات تفاعلية

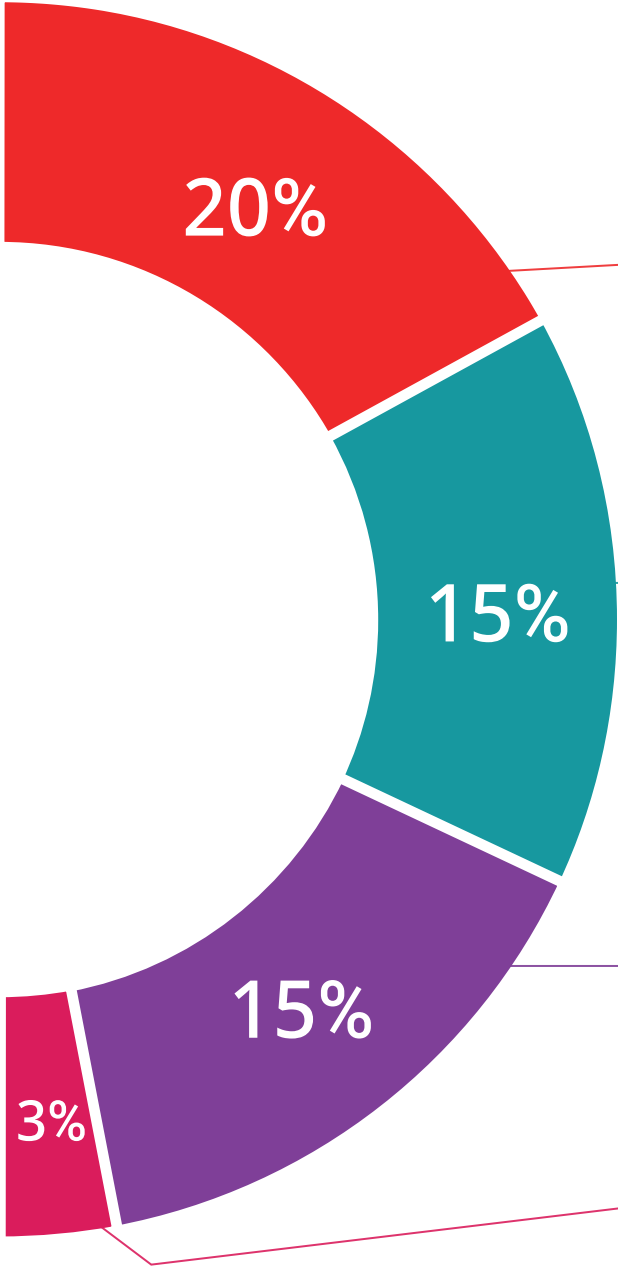


يقدم فريق جامعة TECH المحتويات بطريقة جذابة وديناميكية في أقراص الوسائط المتعددة التي تشمل الملفات الصوتية والفيديوهات والصور والرسوم البيانية والخرائط المفاهيمية من أجل تعزيز المعرفة. اعترفت شركة مايكروسوفت بهذا النظام التعليمي الفريد لتقديم محتوى الوسائط المتعددة على أنه "قصة نجاح أوروبية".

قراءات تكميلية



المقالات الحديثة، ووثائق اعتمدت بتوافق الآراء، والأدلة الدولية..من بين آخرين. في مكتبة جامعة TECH الافتراضية، سيتمكن الطالب من الوصول إلى كل ما يحتاجه لإكمال تدريبه.





تحليل الحالات التي تم إعدادها من قبل الخبراء وإرشاد منهم

يجب أن يكون التعلم الفعال بالضرورة سياقياً. لذلك، تقدم TECH تطوير حالات واقعية يقوم فيها الخبير بإرشاد الطالب من خلال تنمية الانتباه وحل المواقف المختلفة: طريقة واضحة ومباشرة لتحقيق أعلى درجة من الفهم.



الاختبار وإعادة الاختبار

يتم بشكل دوري تقييم وإعادة تقييم معرفة الطالب في جميع مراحل البرنامج، من خلال الأنشطة والتدريبات التقييمية وذاتية التقييم: حتى يتمكن من التحقق من كيفية تحقيق أهدافه.



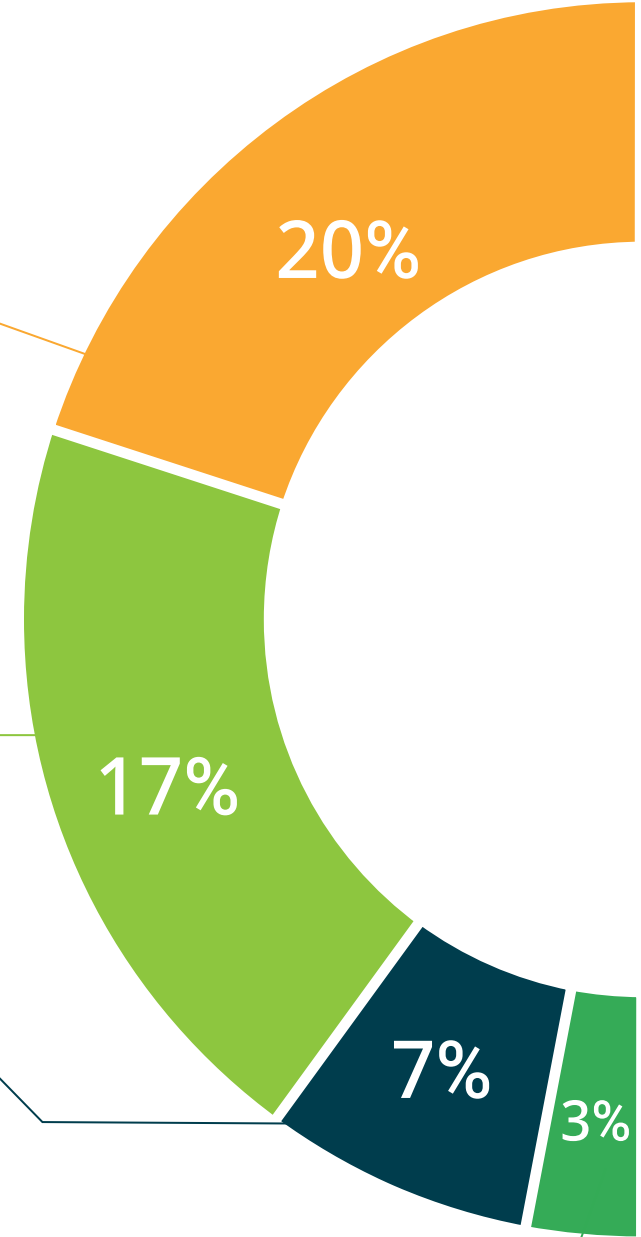
المحاضرات الرئيسية

هناك أدلة علمية على فائدة المراقبة بواسطة الخبراء كطرف ثالث في عملية التعلم. إن مفهوم ما يسمى *Learning from an Expert* أو التعلم من خبير يقوي المعرفة والذاكرة، ويولد الثقة في القرارات الصعبة في المستقبل.



إرشادات توجيهية سريعة للعمل

تقدم جامعة TECH المحتويات الأكثر صلة بالمحاضرة الجامعية في شكل أوراق عمل أو إرشادات توجيهية سريعة للعمل. إنها طريقة موجزة وعملية وفعالة لمساعدة الطلاب على التقدم في تعلمهم.



المؤهل العلمي

تضمن المحاضرة الجامعية في الاستشارات الغذائية الدوائية في الحالات الخاصة، بالإضافة إلى التدريب الأكثر دقة وحدثاً، الحصول على شهادة اجتياز المحاضرة الجامعية الصادرة عن TECH الجامعة التكنولوجية.



اجتاز هذا البرنامج بنجاح واحصل على شهادتك الجامعية دون
الذهاب إلى أي مكان أو القيام بأي أعمال ورقية مرهقة“



هذه محاضرة الجامعة في الاستشارات الغذائية الدوائية في الحالات الخاصة على البرنامج العلمي الأكثر اكتمالا وحدثا في السوق.

بعد اجتياز التقييم، سيحصل الطالب عن طريق البريد العادي* مصحوب بعلم وصول مؤهل محاضرة **جامعة** المصادر **TECH الجامعة التكنولوجية**.

إن المؤهل الصادر عن **TECH الجامعة التكنولوجية** سوف يشير إلى التقدير الذي تم الحصول عليه في برنامج المحاضرة الجامعية وسوف يفي بالمتطلبات التي عادة ما تُطلب من قبل مكاتب التوظيف ومسابقات التعيين ولجان التقييم الوظيفي والمهني.

المؤهل العلمي: محاضرة الجامعة في الاستشارات الغذائية الدوائية في الحالات الخاصة

اطريقة: عبر الإنترنت

مدة: 6 أسابيع



الجامعة
التكنولوجية
tech

محاضرة جامعية

الاستشارات الغذائية الدوائية

في الحالات الخاصة

« طريقة التدريس: أونلاين

« مدة الدراسة: 6 أسابيع

« المؤهل العلمي: TECH الجامعة التكنولوجية

« مواعيد الدراسة: وفقاً لوتيرتك الخاصة

« الامتحانات: أونلاين

محاضرة جامعية

الاستشارات الغذائية الدوائية
في الحالات الخاصة