

محاضرة جامعية الفحص والحملات الصحية في الصيدليات المجتمعية

مُعتمد من قِبَل:





الجامعة
التكنولوجية
tech

محاضرة جامعية الفحص والحملات الصحية في الصيدليات المجتمعية

- « طريقة التدريس: أونلاين
- « مدة الدراسة: 6 اسابيع
- « المؤهل الجامعي من: TECH الجامعة التكنولوجية
- « مواعيد الدراسة: وفقاً لوتيرتك الخاصة
- « الامتحانات: أونلاين

رابط الدخول إلى الموقع الإلكتروني: www.techtitude.com/ae/pharmacy/postgraduate-certificate/community-pharmacy-screening-health-campaigns

الفهرس

02

الأهداف

صفحة 8

01

المقدمة

صفحة 4

05

المنهجية

صفحة 20

04

الهيكل والمحتوى

صفحة 16

03

هيكل الإدارة وأعضاء هيئة تدريس الدورة التدريبية

صفحة 12

06

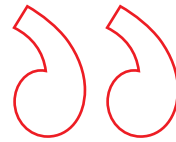
المؤهل العلمي

صفحة 28

المقدمة

تسمح العلاقة بين الصيدلية المجتمعية والمرضى بأن تكون الفحوصات وأ حملات التوعية التي يتم إجراؤها هناك ذات فائدة صحية واقتصادية على حد سواء. ومن هذا المنطلق، فإن الكشف عن بعض الأمراض من خلال الفحص يجعل من الضروري أن يكون الصيدلة على دراية بأحدث التقنيات المستخدمة، بالإضافة إلى الإجراءات التي تهدف إلى تقديم المشورة للسكان بشأن سلامة الغذاء أو العادات الصحية. على هذا المنوال، صُمم هذا المؤهل العلمي لتزويد المهنيين بتحديث دقيق للحملات التي تهدف إلى الوقاية من الأمراض أو الكشف عن حالات تفشي الأمراض التي لم يتم الإبلاغ عنها من خلال شبكة الأوبئة. كل ذلك بتنسيق 100% عبر الإنترنت ومتوافق مع المسؤوليات اليومية.

محاضرة جامعية 100% عبر الإنترنت، والتي تتكيف مع الاحتياجات الحقيقية
للمبادرة لتحديث معارفهم في مشاريع وتقنيات الفحص والصحة"



تحتوي هذه المحاضرة الجامعية في الفحص والحملات الصحية في الصيدليات المجتمعية على البرنامج العلمي الأكثر اكتمالاً وحدائث في السوق. أبرز خصائصها هي:

- ♦ تطوير دراسات الحالة التي يقدمها خبراء في الصيدلة المجتمعية
- ♦ محتوياتها البيانية والتخطيطية والعملية البارزة التي يتم تصورها بها تجمع المعلومات العلمية والرعاية العملي حول تلك التخصصات الأساسية للممارسة المهنية
- ♦ التمارين العملية حيث يمكن إجراء عملية التقييم الذاتي لتحسين التعلم
- ♦ تركيزها على المنهجيات المبتكرة
- ♦ كل هذا سيتم استكماله بدروس نظرية وأسئلة للخبراء ومنتديات مناقشة حول القضايا المثيرة للجدل وأعمال التفكير الفردية
- ♦ توفر المحتوى من أي جهاز ثابت أو محمول متصل بالإنترنت

أصبحت الصيدلية المجتمعية أكثر أهمية بين السكان، حيث تشمل خدمات تتجاوز صرف الأدوية. تزداد قيمة هذا الحيز للكشف عن بعض الأمراض عن طريق الفحوصات أو تقديم المشورة للمواطنين بشأن العادات الصحية أو الوقاية من العنف بين الجنسين.

بهذه الطريقة، يوسع الصيدلي مجال عمله، ويقوم بعمل لا يُحصى له قيمة لا تُحصى بالنسبة لعامة السكان. في هذا الصدد، من الضروري أن يكون الصيدلة على دراية بالتقنيات والإجراءات والطرق الحالية لإجراء فحوصات معينة أو المجالات التي يمكنهم من خلالها تطوير حملات إعلامية. يتم تغطية كل ذلك في هذه المحاضرة الجامعية حول الفحص والحملات الصحية في الصيدليات المجتمعية.

برنامج مكثف يزود الخريجين بمحتوى حديث حول الكشف عن تفشي بعض الأمراض أو العقاقير ذات الصلة بتعاطي المخدرات عن طريق الاختبارات التي تُجرى في الصيدلة. ستتمكن أيضاً من الخوض في الإجراءات الرئيسية للصحة البدنية والعقلية وتعزيز الصحة البيئية وسلامة الغذاء.

كل ذلك من خلال الموارد التربوية متعددة الوسائط، مثل ملخصات الفيديو ومقاطع الفيديو المتعمقة، والقراءات التكميلية ومحاكاة سيناريوهات دراسة الحالة. بالإضافة إلى ذلك، مع طريقة إعادة التعلّم Relearning سيقوم الطلاب بترسيخ أهم المفاهيم، وبالتالي تقليل ساعات الحفظ.

مما لا شك فيه أنها فرصة فريدة من نوعها تقدمها جامعة TECH من خلال مؤهل علمي مرّن يمكنك الحصول عليه متى وأينما تريد. وكل ما سيتحتاجه الطلاب هو حاسوب متصل بالإنترنت (هاتف Tablet او حاسوب) ليتمكن من الحصول على المحتوى المعروض في المنصة الافتراضية في أي وقت من اليوم. خيار أكاديمي مثالي لأولئك الذين يسعون إلى الجمع بين محاضرة جامعية عالية الجودة وأنشطتهم المهنية والشخصية اليومية.



في غضون 6 أسابيع فقط ستتعرف على أهم التطورات الجديدة في إجراءات فحص الضعف الإدراكي للصيدلة"

بفضل نظام إعادة التعلم Relearning، لن تضطر إلى قضاء ساعات طويلة في الدراسة وستتمكن من ترسيخ المفاهيم الأساسية بسهولة.

تعمق في المقترحات المختلفة حول معلومات الصحة البيئية من جهازك الإلكتروني المريح.

هذا هو المؤهل العلمي الذي سيقدم لك معلومات مستكملة عن خدمات اختبار الأجسام المضادة لفيروس نقص المناعة البشرية في صيدليات المجتمع"

البرنامج يضم في أعضاء هيئة تدريسه محترفين في المجال يصونون في هذا التدريب خبرة عملهم، بالإضافة إلى متخصصين معترف بهم من الشركات الرائدة والجامعات المرموقة. سيتيح محتوى البرنامج المتعدد الوسائط، والذي صيغ بأحدث التقنيات التعليمية، للمهني التعلم السياقي والموقعي، أي في بيئة محاكاة توفر تدريباً غامراً مبرمجاً للتدريب في حالات حقيقية. يركز تصميم هذا البرنامج على التعلّم القائم على حل المشكلات، والذي يجب على المهني من خلاله محاولة حل مختلف مواقف الممارسة المهنية التي تنشأ على مدار العام الدراسي. للقيام بذلك، سيحصل على مساعدة من نظام فيديو تفاعلي مبتكر من قبل خبراء مشهورين.





02

الأهداف

تهدف هذه المحاضرة الجامعية إلى تزويد المبادلة بمحتوى متقدم يمكّنهم من مواكبة أحدث التطورات في تقنيات الفحص عن الأمراض المختلفة وتنفيذ الحملات الصحية. ستحقق هذه الأهداف بفضل الفريق الممتاز من المتخصصين الذين يشكلون هذه الشهادة، والذين سيرشدونك ويحلون أي شكوك قد تكون لديك حول محتوى منهج هذا البرنامج.



تفحك دراسات الحالة نظرة عامة عملية حتى تتمكن من أن تدمج الإجراءات
لتتمكن من إجراء مجموعة واسعة من الفحوصات من صيدلية المجتمع"



الأهداف العامة



- ♦ تحديث معرفة الصيدلي المجتمعي في مختلف خدمات الرعاية الصيدلانية المهنية
- ♦ تعزيز إستراتيجيات الرعاية الصيدلانية القائمة على التعامل مع المريض من صيدلية المجتمع في البيئة الاجتماعية والصحية والمنزلية
- ♦ تشجيع اكتساب المهارات من خلال نظام سمعي بصري قوي وتمكين تطويرها من خلال ورش عمل المحاكاة عبر الإنترنت و/أو التدريب المحدد
- ♦ تشجيع التطوير المهني للصيدلة المجتمعيين من خلال التعليم المستمر والبحوث
- ♦ دمج تقديم خدمات الرعاية الصيدلانية المهنية المختلفة في الممارسة الصيدلانية المعتادة لصيدلية المجتمع
- ♦ تعزيز التطوير المهني للصيدلة المجتمعيين في مجال الصيدلة المجتمعية

زد من مهاراتك لتنفيذ إجراءات تهدف إلى حل مشاكل
الصحة العامة من صيدلية المجتمع"



الأهداف المحددة



- ♦ اكتساب المعرفة اللازمة لتقديم كل خدمة من الخدمات المختلفة المتعلقة بصحة المجتمع
- ♦ دمج قياس المعايير الجسدية والفسولوجية والسريية المختلفة في مراقبة العلاج الدوائي
- ♦ تقييم فائدة الفحص
- ♦ التفكير في أهمية الكشف عن حالات التفشي التي لا يمكن الإبلاغ عنها من خلال الشبكة الوبائية الأكثر تقليدية
- ♦ وصف المعايير السريية المختلفة التي يمكن استخدامها في فحص الأمراض
- ♦ تحديد الفحوصات المختلفة التي يتم إجراؤها في صيدلية المجتمع
- ♦ تقييم نتيجة الاختبار الإيجابية للأجسام المضادة لفيروس نقص المناعة البشري
- ♦ دمج اختبار Streptotest في خدمة المؤشرات الصيدلانية
- ♦ تنفيذ إجراء فحص سرطان القولون
- ♦ التفريق بين خدمة فحص وخدمة استشارات السكري وإدارته والتحكم فيه
- ♦ مراجعة الاختبارات المختلفة لتعاطي المخدرات وموثوقية النتائج التي تم الحصول عليها
- ♦ وصف إجراءات صرف الميثادون للمرضى المعتمدين على الأفيون
- ♦ تصميم الحملات الصحية لقضايا الصحة العامة
- ♦ التأمل في نطاق حملات الصحة البيئية
- ♦ إدارة الحملات الصحية لإدارة قضايا سلامة الأغذية



هيكل الإدارة وأعضاء هيئة تدريس الدورة التدريبية

تحافظ جامعة TECH على فلسفة تقوم على الالتزام بتوفير مؤهلات على أعلى مستوى وجودة. لهذا السبب، تقوم هذه المؤسسة بإجراء عملية اختيار صارمة لكل معلم من المعلمين الذين يشكلون البرامج. سيتمكن خريجو هذه المحاضرة الجامعية من تحديث مهاراتهم من خلال منهج دراسي أعدته مبادلة بارزون يتمتعون بخبرة واسعة في الصناعات المجتمعية والصناعة.

يشكل كبار الصيادلة فريق التدريس الممتاز الذي يقوم بتدريس هذه الشهادة الجامعية 100% عبر الإنترنت"



هيكل الإدارة

د. Baixauli Fernández, Vicente Javier

- ♦ صيدلي المجتمع
- ♦ صيدلي مسؤول عن صيدلية مجتمعية في فالنسيا
- ♦ نائب رئيس الجمعية الإسبانية للصيدلة المجتمعية
- ♦ عضو مجلس إدارة micof في valencia
- ♦ دكتوراه في الصيدلة من جامعة CEU Cardenal Herrera
- ♦ خريج في علوم وتكنولوجيا الأغذية من معهد المهندسين الزراعيين في جامعة البوليتكنيك في فالنسيا
- ♦ شهادة الخبرة الجامعية في المراقبة الدوائية، جامعة غرناطة
- ♦ خبرة في التدريس في العديد من طبعات الماجستير الجامعي والدورات التدريبية
- ♦ مؤلف كتاب ACOFAR, El Farmacéutico, Offarmg, Pharmaceutical Care Española, Farmacéuticos Comunitarios,
- ♦ مؤلف مشارك لأكثر من 23 كتاباً



الأساتذة

أ. Celada Carrizo, Ana

- ♦ صيدلية مجتمعية مدريد
- ♦ سكرتيرة رئيس الجمعية الإسبانية للصيدلة السريرية والأسرية والمجتمعية
- ♦ دبلوم في التغذية البشرية وعلم التغذية
- ♦ بكالوريوس صيدلة

أ. Boleda Relats, Xavier

- ♦ صيدلي خبير في التهابات الحلق
- ♦ صيدلي المجتمع
- ♦ مؤلف العديد من المقالات العلمية المنشورة في المجلات العلمية المتخصصة
- ♦ بكالوريوس في الصيدلة من جامعة نافارا
- ♦ عضو في: مجموعة الجهاز التنفسي التابعة للجمعية الإسبانية للصيدلة المجتمعية

د. Vergoñós, Ares

- ♦ صيدلية مجتمعية في فالنسيا، إسبانيا
- ♦ دكتورة في الصيدلة
- ♦ مدرسة

د. Climent Catalá, María Teresa

- ♦ صيدلية مجتمعية لوليريا، فالنسيا
- ♦ استشارية التغذية
- ♦ دكتورة في الصيدلة

أ. Ruiz González, E. Desirée

- ♦ صيدلية مجتمعية فالينسيا
- ♦ باحثة في مجال علم مرض السكري
- ♦ بكالوريوس صيدلة

د. Martín Oliveros, Adela

- ♦ المديرية الفنية لصيدلة المجتمع في صيدلية el Alcaide
- ♦ مالكة صيدلية Alcaide
- ♦ دكتورة في الصيدلة
- ♦ MBA من قبل مدرسة Business School
- ♦ بكالوريوس في التغذية البشرية وعلم التغذية
- ♦ محاضرة متدربة في جامعة Francisco de Vitoria بمدريد
- ♦ عضوة في: الجمعية الإسبانية للصيدلة السريرية والعائلية والمجتمعية والجمعية الإسبانية للأورام الطبية والجمعية الإسبانية لطب الشيخوخة وعلم الشيخوخة

د. Aparicio Cercós, María Angeles

- ♦ صيدلية مجتمعية في فالنسيا، إسبانيا
- ♦ دكتورة في الصيدلة
- ♦ مدرسة



الهيكل والمحتوى

إن أهمية فحص الأمراض والكشف عن تفشي الأمراض والحملات الصحية التي تقوم بها الصيدليات المجتمعية هي محور المنهج الدراسي الكامل لهذه المحاضرة الجامعية. يكتمل ذلك بمواد تعليمية مبتكرة، حيث استخدمت جامعة TECH أحدث التقنيات المستخدمة في التدريس الجامعي. وبهذه الطريقة، سيتمكن الطلاب في هذا البرنامج من تحديث معرفتهم في هذه المجالات بشكل فعال.



كما أن هذا البرنامج سيسمح لك بمواكبة التطورات في الكشف
عن سرطان القولون أو السكري من خلال هذا البرنامج"



الوحدة 1. خدمات الرعاية الصحية الصيدلانية المهنية المتعلقة بصحة المجتمع 1

- 1.1. فحص الأمراض واكتشاف حالات تفشيها التي قد لا يتم الإبلاغ عنها من خلال الشبكة الوبائية
 - 1.1.1. فحص الصيدليات المجتمعية
 - 2.1.1. نظام الكشف عن الأجسام المضادة لفيروس نقص المناعة البشري
 - 3.1.1. نظام الكشف عن المكورات العنقودية الحاملة للدم بيتا (Streptototest)
 - 4.1.1. نظام فحص سرطان القولون
 - 5.1.1. نظام فحص السكري
 - 6.1.1. نظام فحص الضعف الإدراكي
- 2.1. الكشف عن تعاطي المخدرات
 - 1.2.1. نظام الكشف القنب والبنزوديازيبينات والمواد الأفيونية والأمفيتامينات والكوكايين
- 3.1. حملات صحية تهدف إلى الوقاية من الأمراض وتعزيز الصحة في مجال الصحة والصحة البيئية وسلامة الأغذية
 - 1.3.1. نظام تنفيذ حملات الصحة البيئية
 - 2.3.1. نظام تنفيذ حملات صحية حول الوقاية من العادات غير الصحية: التبغ، الكحول، برنامج تبادل المحاقن
 - 3.3.1. نظام تنفيذ الحملات الصحية لسلامة الأغذية
 - 4.3.1. نظام للقيام بحملات صحية حول السلوكيات غير العنيفة (العنف القائم على نوع الجنس، وإساءة معاملة الحيوانات، والتنمر، Bullying)

تعرف على آخر المستجدات بشأن الحملات الصحية التي تهدف إلى منع العنف القائم على النوع الاجتماعي والتصدي له من خلال هذه المحاضرة الجامعية"



المنهجية

يقدم هذا البرنامج التدريبي طريقة مختلفة للتعلم. فقد تم تطوير منهجيتنا من خلال أسلوب التعليم المرتكز على التكرار: **Relearning** أو ما يعرف بمنهجية إعادة التعلم.

يتم استخدام نظام التدريس هذا، على سبيل المثال، في أكثر كليات الطب شهرة في العالم، وقد تم اعتباره أحد أكثر المناهج فعالية في المنشورات ذات الصلة مثل مجلة نيو إنجلند الطبية (*New England Journal of Medicine*).



اكتشف منهجية *Relearning* (منهجية إعادة التعلم)، وهي نظام يتخلى عن التعلم الخطي التقليدي ليأخذك عبر أنظمة التدريس التعليم المرتكزة على التكرار: إنها طريقة تعلم أثبتت فعاليتها بشكل كبير، لا سيما في المواد الدراسية التي تتطلب الحفظ"



في جامعة TECH نستخدم منهج دراسة الحالة

أمام حالة معينة، ما الذي يجب أن يفعله المهني؟ خلال البرنامج، ستواجه العديد من الحالات السريرية المحاكية بناءً على مرضى حقيقيين وسيتعين عليك فيها التحقيق ووضع الفرضيات وأخيراً حل الموقف. هناك أدلة علمية وفيرة على فعالية المنهج. حيث يتعلم الصيادلة بشكل أفضل وأسرع وأكثر استدامة مع مرور الوقت.

مع جامعة TECH يمكنك تجربة طريقة تعلم تهز أسس الجامعات التقليدية في جميع أنحاء العالم.



وفقاً للدكتور Gérvas، فإن الحالة السريرية هي العرض المشروح لمرضى، أو مجموعة من المرضى، والتي تصبح «حالة»، أي مثالاً أو نموذجاً يوضح بعض العناصر السريرية المميزة، إما بسبب قوتها التعليمية، أو بسبب تفردا أو ندرتها. لذا فمن الضروري أن تستند الحالة إلى الحياة المهنية الحالية، في محاولة لإعادة إنشاء عوامل التكييف الحقيقية في الممارسة المهنية للصيدلي.



هل تعلم أن هذا المنهج تم تطويره عام 1912 في جامعة هارفارد للطلاب دارسي القانون؟ وكان يمثل منهج دراسة الحالة في تقديم مواقف حقيقية معقدة لهم لكي يقوموا باتخاذ القرارات وتبرير كيفية حلها. وفي عام 1924 تم تأسيسها كمنهج تدريس قياسي في جامعة هارفارد"

تُبرر فعالية المنهج بأربعة إنجازات أساسية:

1. الصيادلة الذين يتبعون هذا المنهج لا يحققون فقط استيعاب المفاهيم، ولكن أيضاً تنمية قدراتهم العقلية من خلال التمارين التي تقيم المواقف الحقيقية وتقوم بتطبيق المعرفة المكتسبة.

2. يركز المنهج التعلم بقوة على المهارات العملية التي تسمح للطلاب بالاندماج بشكل أفضل في العالم الحقيقي.

3. يتم تحقيق استيعاب أبسط وأكثر كفاءة للأفكار والمفاهيم، وذلك بفضل منهج المواقف التي نشأت من الواقع.

4. يصبح الشعور بكفاءة الجهد المستثمر حافزاً مهماً للغاية للطلاب، مما يترجم إلى اهتمام أكبر بالتعلم وزيادة في الوقت المخصص للعمل في المحاضرة الجامعية.

منهجية إعادة التعلم (Relearning)

تجمع جامعة TECH بين منهج دراسة الحالة ونظام التعلم عن بعد، 100% عبر الانترنت والقائم على التكرار، حيث تجمع بين 8 عناصر مختلفة في كل درس.

نحن نعزز منهج دراسة الحالة بأفضل منهجية تدريس 100% عبر الانترنت في الوقت الحالي وهي: منهجية إعادة التعلم والمعروفة بـ *Relearning*.



سوف يتعلم الصيدلي من خلال الحالات الحقيقية وحل المواقف المعقدة في بيئات التعلم المحاكاة. تم تطوير هذه المحاكاة من أحدث البرامج التي تسهل التعلم الغامر.

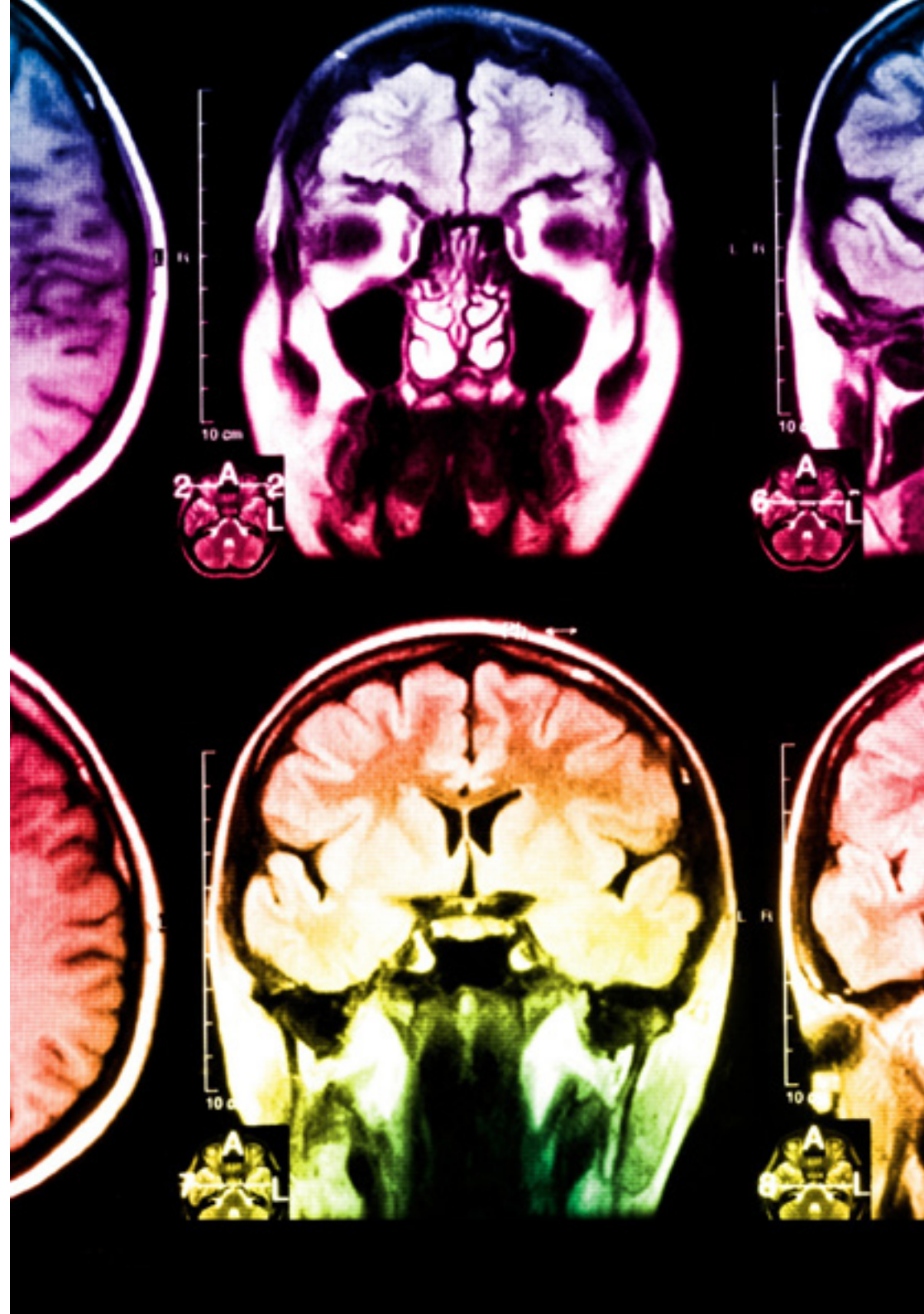
في طليعة المناهج التربوية في العالم، تمكنت منهجية إعادة التعلم من تحسين مستويات الرضا العام للمهنيين، الذين أكملوا دراساتهم، فيما يتعلق بمؤشرات الجودة لأفضل جامعة عبر الإنترنت في البلدان الناطقة بالإسبانية (جامعة كولومبيا).

من خلال هذه المنهجية، قمنا بتدريب أكثر من 115000 صيدلي بنجاح غير مسبق، في جميع التخصصات السريرية بغض النظر عن العبء الجراحي. تم تطوير هذه المنهجية التربوية في بيئة شديدة المتطلبات، مع طلاب جامعيين يتمتعون بمظهر اجتماعي واقتصادي مرتفع ومتوسط عمر يبلغ 43.5 عاماً.

ستتيح لك منهجية إعادة التعلم والمعروفة بـ *Relearning*، التعلم بجهد أقل ومزيد من الأداء، وإشراكك بشكل أكبر في تخصصك، وتنمية الروح النقدية لديك، وكذلك قدرتك على الدفاع عن الحجج والآراء المتباينة: إنها معادلة واضحة للنجاح.

في برنامجنا، التعلم ليس عملية خطية، ولكنه يحدث في شكل لولبي (نتعلم ثم نطرح ماتعلمناه جانباً فننساها ثم نعيد تعلمه). لذلك، نقوم بدمج كل عنصر من هذه العناصر بشكل مركزي.

النتيجة الإجمالية التي حصل عليها نظام التعلم في TECH هي 8.01، وفقاً لأعلى المعايير الدولية.



يقدم هذا البرنامج أفضل المواد التعليمية المُعدَّة بعناية للمهنيين:

المواد الدراسية



يتم إنشاء جميع محتويات التدريس من قبل الصيادلة الذين سيقومون بتدريس البرنامج الجامعي، وتحديدًا من أجله، بحيث يكون التطوير التعليمي محددًا وملموماً حقاً.

ثم يتم تطبيق هذه المحتويات على التنسيق السمعي البصري الذي سيخلق منهج جامعة TECH في العمل عبر الإنترنت. كل هذا بأحدث التقنيات التي تقدم أجزاء عالية الجودة في كل مادة من المواد التي يتم توفيرها للطالب.

أحدث التقنيات والإجراءات المعروضة في الفيديوهات



تقرب TECH الطلاب من أحدث التقنيات، إلى أحدث التطورات التعليمية، في طليعة الأحداث الجارية في إجراءات الرعاية الصيدلانية. كل هذا، بضمير المتكلم، بأقصى درجات الصرامة، موضحاً ومفصلاً للمساهمة في الاستيعاب والفهم، وأفضل ما في الأمر أنه يمكنك مشاهدتها عدة مرات كما تريد.

ملخصات تفاعلية

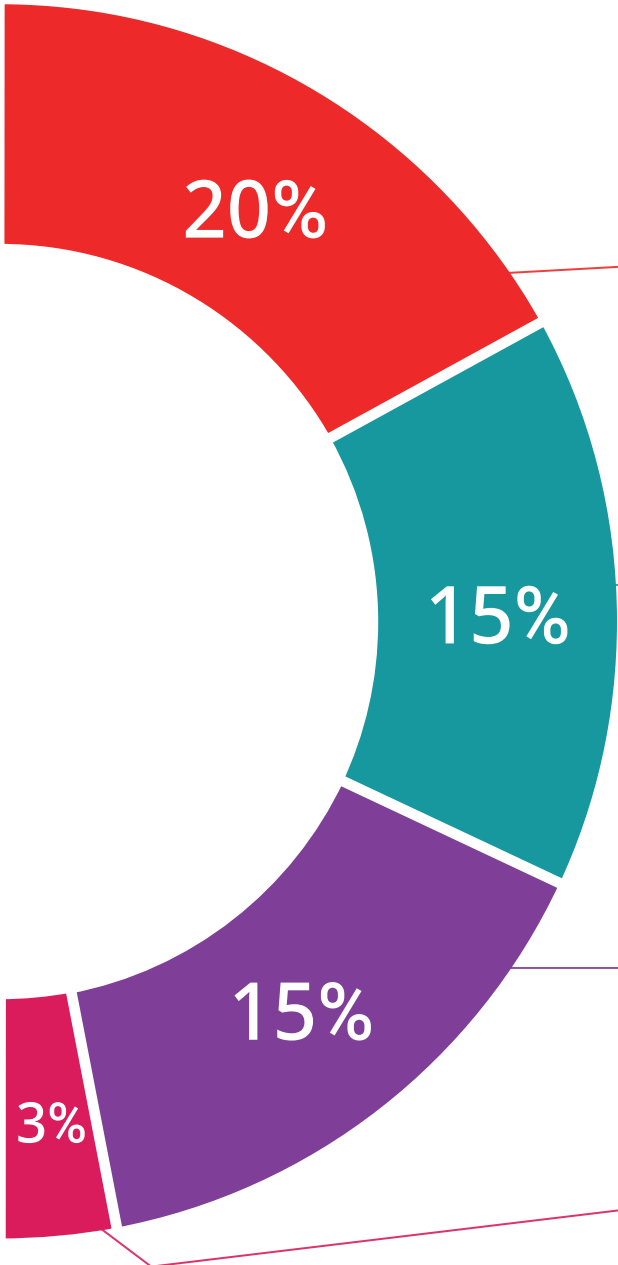


يقدم فريق جامعة TECH المحتويات بطريقة جذابة وديناميكية في أقراص الوسائط المتعددة التي تشمل الملفات الصوتية والفيديوهات والصور والرسوم البيانية والخرائط المفاهيمية من أجل تعزيز المعرفة. اعترفت شركة مايكروسوفت بهذا النظام التعليمي الفريد لتقديم محتوى الوسائط المتعددة على أنه "قصة نجاح أوروبية".

قراءات تكميلية



المقالات الحديثة، ووثائق اعتمدت بتوافق الآراء، والأدلة الدولية..من بين آخرين. في مكتبة جامعة TECH الافتراضية، سيتمكن الطالب من الوصول إلى كل ما يحتاجه لإكمال تدريبه.





تحليل الحالات التي تم إعدادها من قبل الخبراء وإرشاد منهم

يجب أن يكون التعلم الفعال بالضرورة سياقياً. لذلك، تقدم TECH تطوير حالات واقعية يقوم فيها الخبير بإرشاد الطالب من خلال تنمية الانتباه وحل المواقف المختلفة: طريقة واضحة ومباشرة لتحقيق أعلى درجة من الفهم.



الاختبار وإعادة الاختبار

يتم بشكل دوري تقييم وإعادة تقييم معرفة الطالب في جميع مراحل البرنامج، من خلال الأنشطة والتدريبات التقييمية وذاتية التقييم: حتى يتمكن من التحقق من كيفية تحقيق أهدافه.



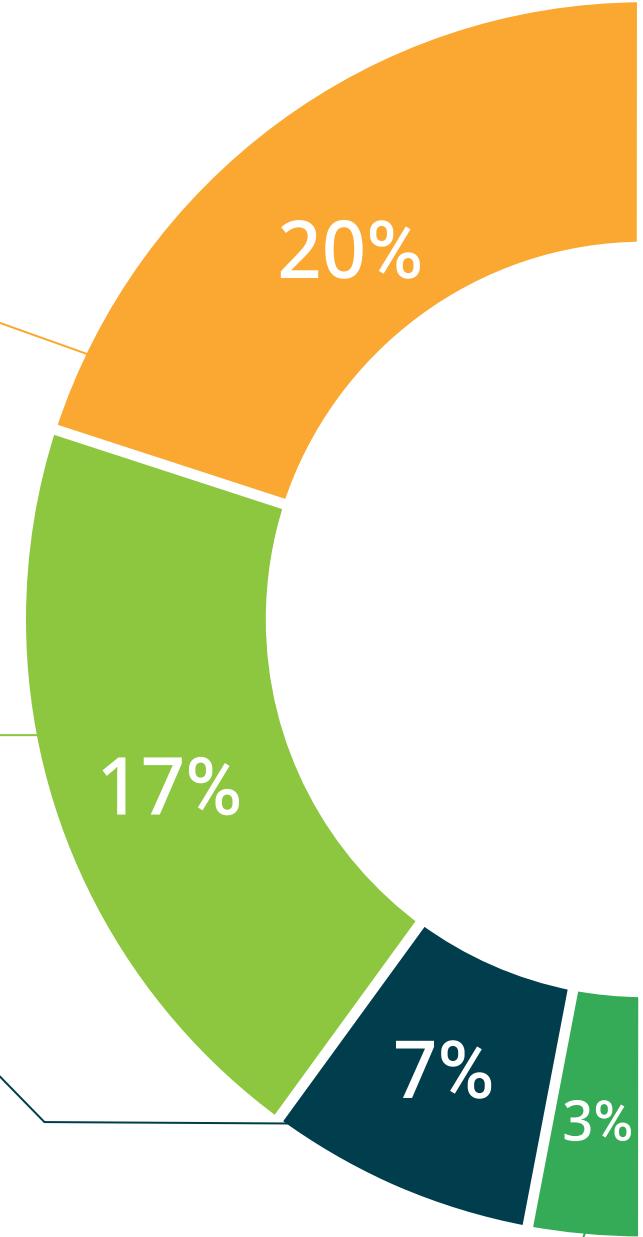
المحاضرات الرئيسية

هناك أدلة علمية على فائدة المراقبة بواسطة الخبراء كطرف ثالث في عملية التعلم. إن مفهوم ما يسمى *Learning from an Expert* أو التعلم من خبير يقوي المعرفة والذاكرة، ويولد الثقة في القرارات الصعبة في المستقبل.



إرشادات توجيهية سريعة للعمل

تقدم جامعة TECH المحتويات الأكثر صلة بالمحاضرة الجامعية في شكل أوراق عمل أو إرشادات توجيهية سريعة للعمل. إنها طريقة موجزة وعملية وفعالة لمساعدة الطلاب على التقدم في تعلمهم.



المؤهل العلمي

تضمن المحاضرة الجامعية في الفحص والحملات الصحية في الصيدليات المجتمعية، بالإضافة إلى التدريب الأكثر دقة وحدثاً، الحصول على مؤهل محاضرة جامعية صادرة عن جامعة TECH الجامعة التكنولوجية.



اجتاز هذا البرنامج بنجاح واحصل على شهادتك الجامعية
دون الحاجة إلى السفر أو القيام بأية إجراءات مرهقة"



تحتوي محاضرة جامعية في الفحص والحملات الصحية في الصيدليات المجتمعية على البرنامج الأكثر اكتمالا و حداثة في السوق.

بعد اجتياز التقييم، سيحصل الطالب عن طريق البريد العادي* مصحوب بعلم وصول مؤهل محاضرة جامعية الصادر عن **TECH الجامعة التكنولوجية**.

إن المؤهل الصادر عن **TECH الجامعة التكنولوجية** يشير إلى التقدير الذي تم الحصول عليه في برنامج شهادة الخبرة الجامعية وسوف يفي بالمتطلبات التي عادة ما تُطلب من قبل مكاتب التوظيف ومسابقات التعيين ولجان التقييم الوظيفي والمهني.

المؤهل العلمي: محاضرة جامعية في الفحص والحملات الصحية في الصيدليات المجتمعية

اطريقة: عبر الإنترنت

مدة: 6 أسابيع



المستقبل

الأشخاص

الصحة

الثقة

التعليم

المرشدون الأكاديميون المعلومات

الضمان

التدريس

الاعتماد الأكاديمي

المؤسسات

التعلم

المجتمع

الالتزام

التقنية

tech الجامعة
التيكنولوجية

الحاضر

الإبتكار

الحاضر

الجودة

محاورة جامعية

الفحص والحملات الصحية

في الصيدليات المجتمعية

« طريقة التدريس: أونلاين

« مدة الدراسة: 6 اسابيع

« المؤهل الجامعي من: TECH الجامعة التكنولوجية

« مواعيد الدراسة: وفقاً لوتيرتك الخاصة

« الامتحانات: أونلاين

التدريب الافتراضي

المؤسسات

الفصول الافتراضية

اللغات

محاضرة جامعية الفحص والحملات الصحية في الصيدليات المجتمعية

مُعتمد من قِبَل:

