

# Certificat

## Promotion et Évaluation de la Santé





**tech** université  
technologique

## Certificat Promotion et Évaluation de la Santé

- » Modalité: en ligne
- » Durée: 6 semaines
- » Qualification: TECH Université Technologique
- » Horaire: à votre rythme
- » Examens: en ligne

Accès au site web: [www.techtitute.com/fr/pharmacie/cours/promotion-evaluation-sante](http://www.techtitute.com/fr/pharmacie/cours/promotion-evaluation-sante)

# Sommaire

01

Présentation

---

Page 4

02

Objectifs

---

Page 8

03

Direction de la formation

---

Page 12

04

Structure et contenu

---

Page 18

05

Méthodologie

---

Page 22

06

Diplôme

---

Page 30

# 01

# Présentation

La Promotion et l'Évaluation de la Santé est une composante essentielle de la Pharmacie moderne, visant à améliorer la qualité de vie des patients par la prévention et la gestion des maladies. Les pharmaciens jouent un rôle crucial dans l'éducation à la santé, en fournissant des informations précises sur l'utilisation appropriée des médicaments, les modes de vie équilibrés et l'importance de respecter les traitements prescrits. Ils contribuent également à l'identification des facteurs de risque, au suivi de l'efficacité des thérapies et à la mise en place d'interventions opportunes pour contrer les complications. Dans ce contexte, TECH a conçu un programme universitaire qui aborde les concepts et les pratiques les plus pertinents dans ce domaine à partir d'une approche globale, en utilisant la méthodologie innovante Relearning et un syllabus exhaustif.







“

*Après avoir suivi ce programme de TECH 100% en ligne, vous contribuerez, en tant que pharmacien, à l'éducation à la santé et à la promotion de meilleures politiques de Santé Publique"*

Les pharmaciens sont idéalement placés pour mener des actions de promotion de la santé par le biais de campagnes de sensibilisation et de conseils. Cela s'explique par leurs connaissances approfondies et leur proximité avec les patients. Au Canada, par exemple, ils participent activement aux programmes de sevrage tabagique, en assurant la consultation et le suivi. En Australie, ils collaborent à l'encouragement de la vaccination et à l'information sur son importance.

C'est pourquoi ce programme TECH a été créé, qui vise à donner aux spécialistes une vision qui va au-delà de leurs fonctions de base. En ce sens, il leur est proposé une formation complète qui leur permettra de se préparer à travailler pour la communauté, en collaborant avec des professionnels de différents domaines.

Dans ce Certificat, ils pourront approfondir les processus d'évaluation de la santé, ce qui leur permettra d'identifier et de surveiller les facteurs de risque, ainsi que de mesurer l'efficacité des interventions. Tout cela avec du matériel innovant, axé sur le multimédia et le contenu interactif, et la méthodologie révolutionnaire *Relearning*, dans laquelle TECH est pionnière et qui consiste à réitérer des concepts pour les internaliser.

En outre, l'une des composantes essentielles du programme d'études est l'alphabétisation en matière de santé. Par conséquent, les pharmaciens mettront à jour leurs connaissances afin de conseiller les médecins dans la conception et la mise en œuvre de programmes destinés aux groupes vulnérables et aux communautés marginalisées. Ils acquerront également les compétences nécessaires pour utiliser des stratégies de communication adaptées à différents contextes culturels et linguistiques, grâce à l'étude de cas concrets, avec l'aide d'experts. En outre, ils pourront se qualifier 100% en ligne, à leur propre rythme et sans horaire préétabli, en utilisant n'importe quel appareil électronique doté d'un accès à internet et depuis n'importe où. Ils pourront donc adapter le temps d'étude à leur routine.

Ce **Certificat en Promotion et Évaluation de la Santé** contient le programme scientifique le plus complet et le plus actualisé du marché. Ses caractéristiques sont les suivantes:

- ♦ Le développement d'études de cas présentées par des experts en Santé Publique et Gestion de la Santé
- ♦ Les contenus graphiques, schématiques et éminemment pratiques avec lesquels ils sont conçus fournissent des informations scientifiques et sanitaires essentielles à la pratique professionnelle
- ♦ Les exercices pratiques où effectuer le processus d'auto-évaluation pour améliorer l'apprentissage
- ♦ Il met l'accent sur les méthodologies innovantes
- ♦ Cours théoriques, questions à l'expert, forums de discussion sur des sujets controversés et travail de réflexion individuel
- ♦ Il est possible d'accéder aux contenus depuis tout appareil fixe ou portable doté d'une connexion à internet



*Accédez au contenu éducatif de ce Certificat à partir de n'importe quel appareil électronique doté d'une connexion internet grâce à son Campus Virtuel très complet"*



*Abordez les déterminants sociaux de la santé et les inégalités dans l'accès aux services de santé et de bien-être afin d'obtenir un profil professionnel exceptionnel en tant que pharmacien"*

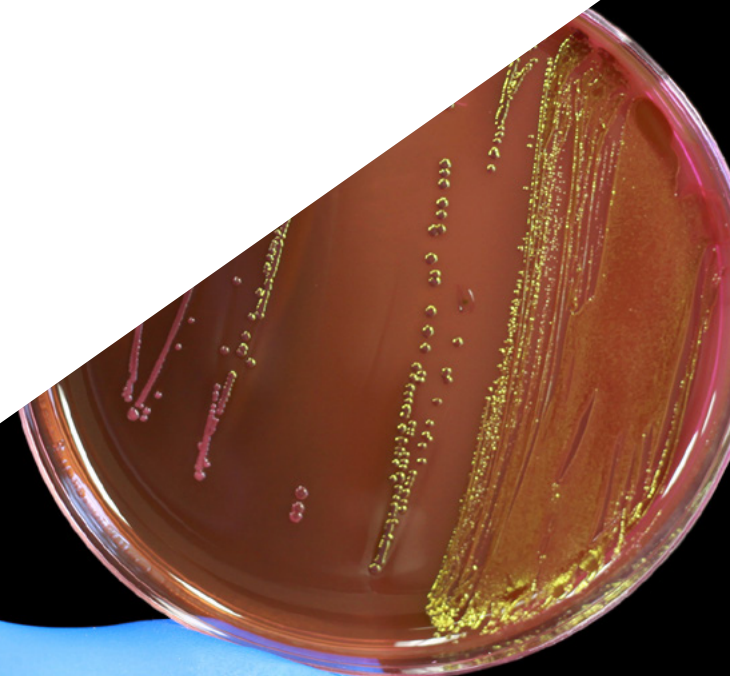
Le corps enseignant du programme comprend des professionnels du secteur qui apportent à cette formation leur expérience professionnelle, ainsi que des spécialistes reconnus de sociétés de référence et d'universités prestigieuses.

Grâce à son contenu multimédia développé avec les dernières technologies éducatives, les spécialistes bénéficieront d'un apprentissage situé et contextuel, ainsi, ils se formeront dans un environnement simulé qui leur permettra d'apprendre en immersion et de s'entraîner dans des situations réelles.

La conception de ce programme est axée sur l'Apprentissage Par les Problèmes, grâce auquel le professionnel doit essayer de résoudre les différentes situations de la pratique professionnelle qui se présentent tout au long du programme. Pour ce faire, l'étudiant sera assisté d'un innovant système de vidéos interactives, créé par des experts reconnus.

*TECH, dans son engagement pour l'excellence, vous garantit l'opportunité de vous spécialiser dans un programme hautement qualifié avec la plus grande rigueur académique.*

*Faites une réflexion critique sur les politiques et les programmes de santé dans les soins communautaires et primaires grâce à ce diplôme universitaire exclusif.*





# 02 Objectifs

Ce Certificat de TECH permettra aux étudiants d'acquérir les compétences essentielles pour développer une carrière réussie dans la promotion et l'évaluation de la santé publique, grâce à un programme de qualité. En tant que pharmacien, ils seront en mesure de promouvoir des habitudes saines et de participer à des processus de prévention des risques. En outre, ils seront formés à promouvoir une réflexion critique sur les politiques et les programmes de santé au niveau communautaire, ainsi qu'à encourager la collaboration interdisciplinaire entre des professionnels de différents domaines.





“

*Dans ce programme, vous aborderez l'importance de la sensibilisation, en tant que pharmacien, à la participation communautaire en tant que principe fondamental de l'équité en matière de Santé et de l'amélioration de la qualité de vie"*



## Objectifs généraux

---

- ◆ Développer un cadre conceptuel large et complet de la situation, des défis et des besoins de la Santé Publique au 21<sup>ème</sup> siècle
- ◆ Examiner le cadre international et mondial de la politique de Santé Publique
- ◆ Déterminer les facteurs clés d'une bonne communication de crise sanitaire: communication de crise et crise de communication
- ◆ Identifier le cadre théorique et méthodologique de l'évaluation en Santé Publique
- ◆ Identifier les étapes à suivre pour l'évaluation d'une maladie à l'aide de données épidémiologiques
- ◆ Compiler la méthodologie de recherche liée à la surveillance des maladies
- ◆ Identifier les principaux facteurs de risque et de protection dans les maladies transmissibles et non transmissibles
- ◆ Analyser l'importance de l'évaluation de la qualité des études d'intervention
- ◆ Développer les bases de l'épidémiologie clinique, la mesure de la fréquence et de la distribution des maladies
- ◆ Évaluer de manière critique l'efficacité et l'efficience des interventions cliniques, des traitements pharmacologiques, des interventions chirurgicales et des stratégies de prévention
- ◆ Comprendre les principes fondamentaux de la méthode épidémiologique
- ◆ Comprendre les principes de la promotion de la santé, les déterminants sociaux de la santé, les théories comportementales liées à la santé et les stratégies visant à promouvoir des modes de vie sains et des environnements favorables à la santé
- ◆ Analyser les principaux risques pour la santé de différents groupes vulnérables
- ◆ Mettre en œuvre une vision holistique et intégrative dans l'évaluation de l'impact des risques environnementaux sur la protection de la santé







## Objectifs spécifiques

---

- ♦ Analyser la relation entre la littératie et la santé, en identifiant comment la littératie en santé peut améliorer les résultats de santé de la population
- ♦ Collaborer avec les institutions et les organisations de santé pour intégrer la littératie en santé dans les politiques et les programmes de Santé Publique
- ♦ Identifier et comprendre les principaux concepts et la logique de la Salutogenèse en tant qu'approche de promotion de la santé
- ♦ Comparer différents modèles de capital santé pour comprendre comment les ressources et les capacités individuelles et collectives influencent la santé et le bien-être
- ♦ Favoriser la mise en réseau et la collaboration interdisciplinaire entre les professionnels de la santé, des services sociaux, de l'éducation et d'autres secteurs
- ♦ Sensibiliser à l'importance de la participation, de l'autonomisation de la communauté et de l'équité en matière de santé en tant que principes fondamentaux pour l'amélioration de la qualité de vie
- ♦ Promouvoir une réflexion critique sur les politiques et les programmes de santé dans la communauté et dans les Soins Primaires
- ♦ Analyser le cadre éthique et les principes d'équité dans les programmes d'intervention communautaire en Santé Publique



*Atteignez vos objectifs professionnels grâce à la méthodologie innovante Relearning, dans laquelle TECH est une pionnière"*

# 03

## Direction de la formation

TECH a toujours fait preuve d'un engagement fort en faveur de l'excellence. C'est pourquoi elle offre la garantie de donner aux étudiants la possibilité de se former sous la direction d'un corps enseignant prestigieux. Dans ce Certificat, les diplômés recevront l'enseignement de véritables experts possédant une vaste et solide expérience professionnelle dans le domaine de la santé, ainsi que dans celui de la recherche, de la promotion et de l'évaluation de la santé. Ils formeront également les pharmaciens à l'aide d'outils innovants et attrayants, tels que des études de cas réels, afin qu'ils puissent donner un élan à leur carrière.



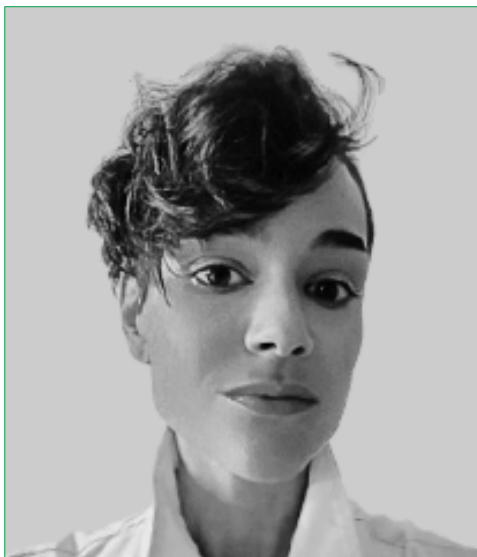




“

*Formez-vous grâce à un programme développé par des experts et des professionnels actifs dans le domaine de la santé et acquérir une perspective pluridisciplinaire et réaliste"*

## Direction



### Mme Ruiz Redondo, Julia María

- ♦ Coordinatrice du Groupe de Travail National sur la Santé Publique 2.0 au sein du SEMG
- ♦ Coordinatrice de la Direction Générale de la Santé Publique au sein du Ministère Régional de la Santé de Castille-La Manche
- ♦ Coordinatrice du Groupe Consultatif Régional sur l'Immunisation au sein du Ministère de la Santé de Castille-La Manche
- ♦ Infirmière Inspectrice à la Direction de la Coordination et de l'Inspection de Castille-La Manche au sein du SESCAM
- ♦ Infirmière de Soins Spécialisés au Service des Urgences Hospitalières de l'Hôpital Général de Tomelloso
- ♦ Master en Gestion Médicale et Gestion Clinique de l'UNED, ISCIII, École Nationale de la Santé
- ♦ Master en Vaccins de l'Universidad Católica San Antonio de Murcia
- ♦ Master en Soins Infirmiers Spécialisés d'Urgence, Soins aux Patients Critiques et Soins Post-Anesthésiques de l'Université de Valence
- ♦ Master en Gestion des Services de Soins Infirmiers de l'UNED
- ♦ Programme de Haute Gestion des Soins de Santé de la San Telmo Business School
- ♦ Diplôme en Soins Infirmiers de l'Université Catholique de Ávila
- ♦ Diplôme en Soins Infirmiers de l'Université de Jaén

## Professeurs

### Dr Álvarez Sobrado, Cristina

- ♦ Médecin de Famille et de Communauté au Centre de Santé de Sarria
- ♦ Médecin dans les Maisons de Retraite Domusvi Monforte et Domusvi Chantada
- ♦ Master en Médecine Clinique à l'Université Camilo José Cela
- ♦ Diplôme en Médecine de l'Université de Saint-Jacques de Compostelle

### Dr Sánchez Borrego, Beatriz

- ♦ Médecin Spécialiste en Médecine Familiale et Communautaire
- ♦ Master en Médecine des Urgences, des Crises et des Catastrophes de l'Université CEU-Cardinal Herrera
- ♦ Spécialiste en Médecine Familiale et Communautaire
- ♦ Diplôme en Médecine de l'Université de Salamanque

### Dr Aboal Alonso, Julia María

- ♦ Médecin de Famille et de Communauté au Centre de Santé Sagrado Corazón
- ♦ Participant à la mise en œuvre et à la coordination du Projet Communautaire " Prendre soin de ceux qui prennent soin " avec la méthodologie ProCC (Processus Correctifs Communautaires)
- ♦ Diplôme en Médecine à l'Université de Saint-Jacques-de-Compostelle

### Dr Pérez Rodríguez, Natalia

- ♦ Médecin de Famille et de Communauté au Centre de Santé Islas Canarias
- ♦ Coordinatrice du Projet Communautaire " Prendre soin de ceux qui prennent soin " avec la méthodologie ProCC (Processus Correctifs Communautaires)
- ♦ Gestionnaire de l'Action Communautaire pour la Santé (Ière Edition) par l'Institut de Santé Carlos III
- ♦ Gestionnaire de l'Équité en Santé Apprendre avec la population gitane (Ile Édition) de l'Institut de Santé Carlos III
- ♦ Gestionnaire de la Santé Locale (VIIe Édition) de l'Institut de Santé Carlos III
- ♦ Diplôme en Médecine de l'Université de Saint-Jacques de Compostelle

### Dr Paulés Cuesta, Isabel María

- ♦ Médecin de Famille et de Communauté au Centre de Santé de Caspe
- ♦ Médecin de Famille et de Communauté au Centre de Santé de Gallur
- ♦ Infirmière en Soins Primaires et Hospitaliers dans le Service de Santé d'Aragon
- ♦ Spécialiste en Médecine Familiale et Communautaire à l'Unité d'Enseignement des Soins Primaires et des Soins Familiaux et Communautaires de Huesca
- ♦ Master en Soins Primaires d'Urgence de l'Université CEU Cardinal Herrera
- ♦ Master Officiel en Déterminants Génétiques, Nutritionnels et Environnementaux de la Croissance et du Développement de l'Université de Saragosse
- ♦ Diplôme en Médecine de l'Université Européenne de Madrid
- ♦ Diplôme Universitaire en Soins Infirmiers de l'Université de Saragosse

### Dr Durán Martínez, Carlos Yair

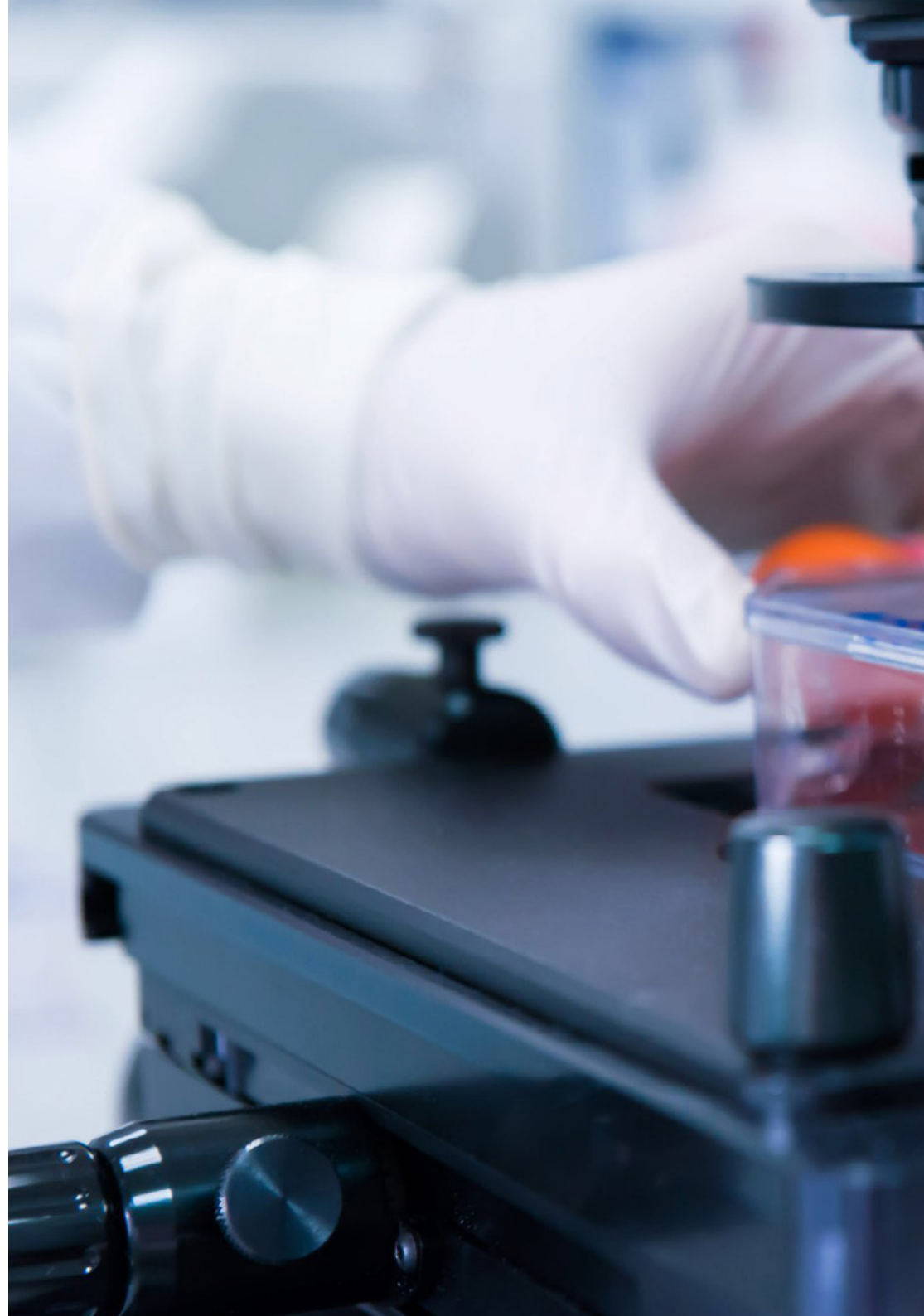
- ♦ Vice-secrétaire de la Société Espagnole des Médecins Généralistes et de Famille (SEMG)
- ♦ Médecin de Famille et de Communauté au Point d'Attention Continue (PAC) de O Barco de Valdeorras, Zone Sanitaire de Ourense, Verín et O Barco de Valdeorras, Servizo Galego de Saúde (SERGAS)
- ♦ Coordinateur du Groupe de Travail sur la Santé Numérique du SEMG
- ♦ Médecin de Famille et de Communauté à la Gerencia de Asistencia Sanitaria del Bierzo, Castille et León
- ♦ Médecin Stagiaire à l'Unité Médicale Rurale 152 Vicente Guerrero de l'Institut Mexicain de Sécurité Sociale
- ♦ Diplôme Universitaire en Santé Numérique à l'Université Rey Juan Carlos
- ♦ Master en Soins Palliatifs de l'Université Pontificiale de Salamanque
- ♦ Licence en Médecine et Chirurgie de l'Université la Salle au Mexique

**Dr Maya, Roberto**

- ♦ Médecin de Soins Primaires au Centre de Santé Zorita
- ♦ Médecin de Famille et de Communauté dans l'Unité d'Enseignement de Médecine Familiale et Communautaire du Domaine de la Santé de Cáceres
- ♦ Master en Urgences, Crisess et Catastrophes de l'Université San Pablo-CEU
- ♦ Master en Urgences Médicales de l'Université de Guayaquil
- ♦ Licence en Médecine de la Faculté de Médecine de l'Université de l'État de Guayaquil

**Dr Pérez Escanilla, Fernando**

- ♦ Médecin de Famille au Centre de Santé de San Juan à Salamanque
- ♦ Chef du Groupe sur l'Insuffisance Veineuse de la Société Espagnole des Médecins Généralistes et de Famille
- ♦ Responsable Local de la Santé et Coordinateur des Centres de Santé d'Aldeanueva del Camino et de la Zone Nord de Cáceres
- ♦ Intervenant régulier lors de Congrès Scientifiques internationaux, tels que le Congrès de l'Echographie Clinique
- ♦ Médaille d'Or décernée par le Service de Santé d'Estrémadure
- ♦ Premier Prix du «Meilleur Projet de Recherche» décerné par la Société Espagnole des Médecins Généralistes et de Famille pour «Classe d'Ultrasons Cliniques dans les Soins Primaires»
- ♦ Médaille du Mérite Collégial des Illustres Ordres des Médecins de Cáceres et de Badajoz
- ♦ Prix d'Excellence du Centre de Santé de San Juan
- ♦ Licence en Médecine et Chirurgie de l' Université de Salamanque





**Dr Bendek Quevedo, Laura Patricia**

- ◆ Médecin de Famille et de Communauté au Centre de Santé de Torenó
- ◆ Médecin de Famille et de Communauté à la Gérance d'Assistance Sanitaire du Bierzo
- ◆ Médecin Urgentiste à l'Hôpital El Bierzo de Ponferrada
- ◆ Médecin Généraliste, Unité de Soins Spéciaux de Betania, à la Fondation Valle del Lili, Colombie
- ◆ Médecin Généraliste au Centre Médical Imbanaco, Colombie
- ◆ Spécialiste en Médecine Familiale et Communautaire à l'Unité d'Enseignement Multiprofessionnel de Soins Familiaux et Communautaires de León, Ponferrada
- ◆ Master en Soins Palliatifs de l'Université Pontificiale de Salamanque
- ◆ Spécialiste Universitaire en Santé Numérique à l'Université Rey Juan Carlos
- ◆ Licence en Médecine et Chirurgie à l'Université du Valle, Colombie

“

*Profitez de l'occasion pour vous informer sur les derniers développements dans ce domaine afin de les appliquer à votre pratique quotidienne”*

# 04

## Structure et contenu

Le programme d'études de ce cursus universitaire a été soigneusement conçu pour maintenir la rigueur qui caractérise TECH. Il a donc été développé, sur la base des propositions et des demandes de l'équipe enseignante de ce Certificat, pour offrir un programme d'études complet, qui approfondit les concepts les plus pertinents de ce domaine de connaissances. Par conséquent, les pharmaciens se concentreront sur la relation entre l'alphabétisation et la santé, ainsi que sur la création de programmes de promotion et d'intervention communautaire, dans une perspective éthique. En outre, la répartition se concentrera sur l'évaluation de l'impact des modèles de collaboration.





“

*Mettez à jour vos connaissances de manière personnalisée, sans horaires stricts et avec un programme d'études qui s'adapte à tous vos besoins"*

## Module 1. Promotion et Évaluation de la Santé

- 1.1. La culture sanitaire et le développement d'outils et de modèles de culture
  - 1.1.1. Lier la culture et la santé. Améliorer les résultats en matière de santé de la population
  - 1.1.2. Conception et mise en œuvre de programmes de culture sanitaire ciblant les groupes vulnérables et les communautés marginalisées
  - 1.1.3. Stratégies de communication efficaces adaptées à différents contextes culturels et linguistiques
  - 1.1.4. Évaluer l'efficacité des programmes de culture sanitaire par l'application d'outils et de modèles d'évaluation appropriés
  - 1.1.5. Intégrer la culture sanitaire dans les politiques et programmes de Santé Publique
  - 1.1.6. Rechercher et développer de nouvelles technologies et de nouveaux outils numériques pour améliorer la culture sanitaire et la promotion de la santé dans les environnements numériques
- 1.2. La salutogenèse, le modèle du capital santé
  - 1.2.1. La Salutogenèse: une approche de promotion de la santé
  - 1.2.2. Les modèles du capital santé
  - 1.2.3. Applications pratiques des modèles d'actifs de santé dans la planification, la mise en œuvre et l'évaluation des interventions de promotion de la santé
  - 1.2.4. Évaluer l'efficacité et la pertinence des modèles de capital santé dans différents contextes et pour différentes populations
  - 1.2.5. Conception et mise en œuvre de stratégies fondées sur la Salutogenèse et de modèles de capital santé pour la promotion de la santé et le bien-être dans différents contextes et communautés
- 1.3. Intervention communautaire et Soins Primaires axés sur la communauté
  - 1.3.1. Le domaine de l'intervention communautaire et des soins primaires: promoteurs de la santé et du bien-être de la population
  - 1.3.2. Mise en œuvre et évaluation de projets d'intervention communautaire dans des contextes et des populations divers: principes d'équité, de participation et de durabilité
  - 1.3.3. Approche globale: mise en réseau et collaboration interdisciplinaire entre professionnels de la santé, des services sociaux, de l'éducation et d'autres secteurs
  - 1.3.4. Outils et stratégies de promotion de la santé, de prévention des maladies et de promotion de modes de vie sains dans la communauté
  - 1.3.5. Importance de la participation, de la responsabilisation des communautés et de l'équité en matière de santé: principes fondamentaux pour l'amélioration de la qualité de vie de la population
  - 1.3.6. Identifier et traiter les déterminants sociaux de la santé et les inégalités de santé: équité et Justice dans l'accès aux services de santé et de bien-être
- 1.3.7. Réflexion critique sur les Politiques et programmes de santé au niveau de la communauté et des soins primaires: amélioration et adaptation aux besoins et aux demandes de la population
- 1.4. Programmes d'intervention communautaire dans une perspective éthique et équitable
  - 1.4.1. Éthique en Santé Publique
  - 1.4.2. Principes d'équité dans l'intervention communautaire
  - 1.4.3. Interprofessionnalisme dans l'intervention communautaire: création d'alliances stratégiques internationales
  - 1.4.4. Potentiel des Technologies de l'Information et de la Communication (TIC) et de e-Santé pour la promotion de la santé
  - 1.4.5. Mise en œuvre de stratégies de e-Santé dans les programmes d'intervention communautaire
- 1.5. Promotion et Protection de la santé au niveau local selon une approche internationale
  - 1.5.1. L'intersectorialité
  - 1.5.2. Carte sociale
  - 1.5.3. Acteurs sociaux de la communauté issus de différents domaines sectoriels et de l'Administration
  - 1.5.4. Lignes directrices de la recherche, temps, univers, échantillon
  - 1.5.5. Modèles de collaboration universels, reproductibles et multicentriques
  - 1.5.6. Indicateurs d'évaluation
  - 1.5.7. Recherche et action sur les modèles de collaboration reproductibles
- 1.6. Recherche sur la participation sociale et communautaire
  - 1.6.1. Participation communautaire et sociale
  - 1.6.2. Recherche et action en matière de participation communautaire et sociale
  - 1.6.3. Interdisciplinaire, transdisciplinaire, éco-environnemental, durable et soutenable
  - 1.6.4. Familles clés et groupements stratégiques de la communauté
  - 1.6.5. Justification de la recherche et de l'action au niveau local
  - 1.6.6. Mesures d'évaluation quantitatives et qualitatives
  - 1.6.7. Groupes de discussion
  - 1.6.8. Indicateurs et utilisation
  - 1.6.9. Indicateurs stratégiques adaptés à chaque lieu
  - 1.6.10. Équipe de santé impliquée dans la recherche et l'action
  - 1.6.11. Le champ d'application de la recherche-action
  - 1.6.12. Évaluation de l'échantillon



- 1.7. Méthodes de génération d'idées et de conception de campagnes de promotion de la santé/Éducation à la Santé (ÉS)
  - 1.7.1. Méthodes de génération d'idées pour la conception de campagnes de promotion de la santé, d'éducation à la santé et de prévention des maladies
  - 1.7.2. Analyse des besoins spécifiques et des caractéristiques du public cible afin d'adapter les stratégies de communication et de promotion à ses besoins et à ses préférences
  - 1.7.3. Outils et techniques créatifs pour générer des idées innovantes et efficaces dans la conception de campagnes de promotion de la santé
  - 1.7.4. Messages et matériels éducatifs: clairs, informatifs et persuasifs
  - 1.7.5. Évaluation de l'efficacité des campagnes de promotion de la santé: ajustements pour améliorer les résultats
- 1.8. Modèles et méthodes complexes dans l'Éducation à la Santé
  - 1.8.1. Théorie du changement: facteurs déterminants du comportement humain et stratégies visant à les faire évoluer vers des comportements plus sains
  - 1.8.2. Approche des déterminants sociaux de la santé: facteurs sociopolitiques, économiques et culturels influençant la santé des populations. Lutte contre les inégalités
  - 1.8.3. Modèles d'autonomisation des communautés: renforcer les communautés pour qu'elles puissent prendre des décisions saines et obtenir des changements positifs dans leur environnement
  - 1.8.4. Théories du comportement en matière de santé: croyances, attitudes et motivations des individus
  - 1.8.5. Méthodes participatives en éducation pour la santé: impliquer les personnes et les communautés dans la conception, la mise en œuvre et l'évaluation des programmes de santé. Collaboration et autonomie
- 1.9. Élaboration, développement et conception de programmes d'Éducation à la Santé
  - 1.9.1. Conception et développement de programmes d'Éducation à la Santé: identification des besoins, formulation des objectifs, sélection des méthodes et stratégies d'intervention, planification des activités
  - 1.9.2. Stratégies de mise en œuvre: accessibilité, équité et durabilité des programmes de santé
  - 1.9.3. Partenariats et collaborations avec les institutions et organisations concernées pour renforcer la mise en œuvre des programmes de santé
  - 1.9.4. Évaluation continue et systématique de la mise en œuvre des programmes de santé: identification des défis, des ajustements nécessaires et des possibilités d'amélioration
  - 1.9.5. Participation active de la communauté à la mise en œuvre des programmes de santé: favoriser l'appropriation et la durabilité des actions menées
  - 1.9.6. Principes éthiques régissant la mise en œuvre des programmes d'éducation pour la Santé: éthique et responsabilité à l'égard des communautés et des populations bénéficiaires
- 1.10. Recherche et évaluation de l'impact des modèles de collaboration et d'éducation
  - 1.10.1. Recherche en santé: élaboration de protocoles, collecte et analyse de données, rédaction de rapports scientifiques
  - 1.10.2. Évaluation de l'impact des programmes éducatifs sur la santé de la population, utilisation d'outils d'évaluation qualitatifs et quantitatifs
  - 1.10.3. Importance de l'interdisciplinarité dans la conception et l'évaluation des projets éducatifs dans le domaine de la santé. La collaboration entre professionnels comme facteur d'amélioration des résultats
  - 1.10.4. Communication efficace des résultats de la recherche et de l'évaluation aux professionnels du secteur de la santé et à la communauté en général



*Mettez toutes vos compétences à jour 100% en ligne et atteignez l'excellence dans la pratique clinique grâce à ce parcours académique complet. Inscrivez dès maintenant à TECH!"*

05

# Méthodologie

Ce programme de formation offre une manière différente d'apprendre. Notre méthodologie est développée à travers un mode d'apprentissage cyclique: ***el Relearning***.

Ce système d'enseignement s'utilise, notamment, dans les Écoles de Médecine les plus prestigieuses du monde. De plus, il a été considéré comme l'une des méthodologies les plus efficaces par des magazines scientifiques de renom comme par exemple le ***New England Journal of Medicine***.



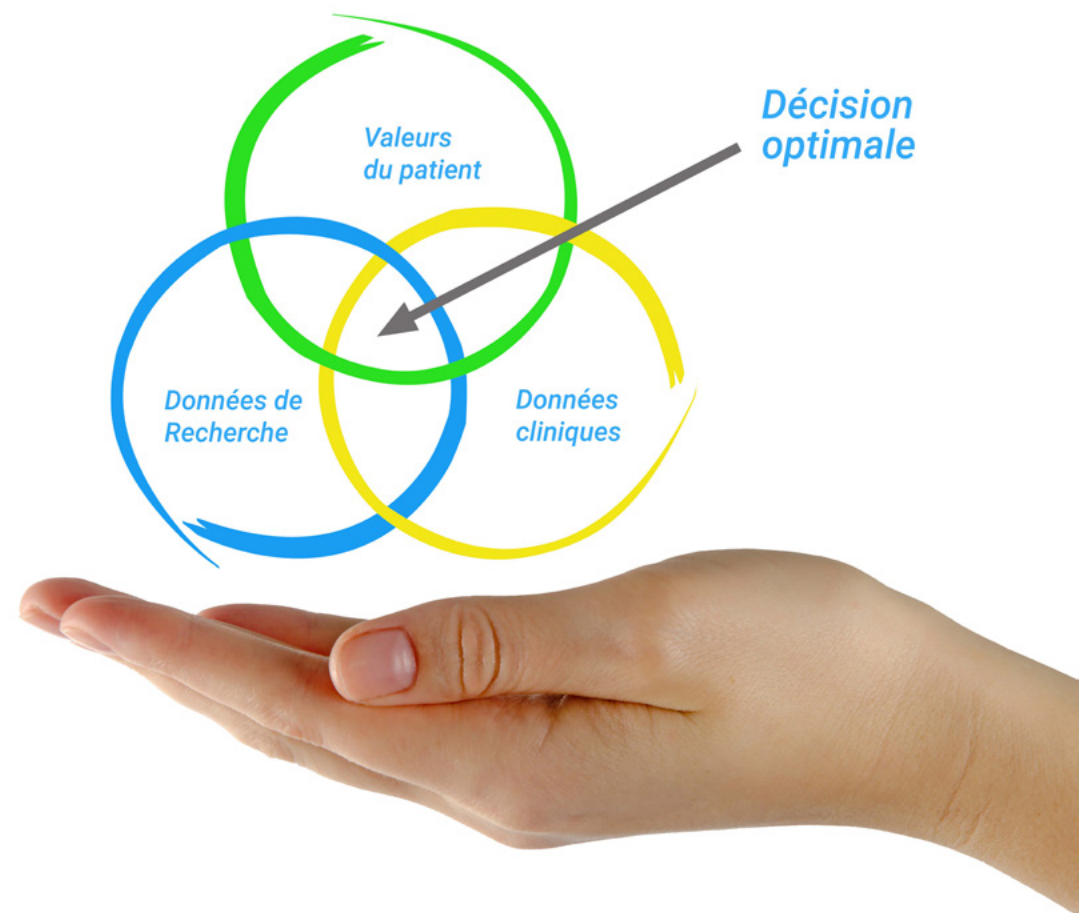
“

*Découvrez Relearning, un système qui abandonne l'apprentissage linéaire conventionnel pour vous emmener à travers des systèmes d'enseignement cycliques: une façon d'apprendre qui s'est avérée extrêmement efficace, en particulier dans les matières qui nécessitent une mémorisation"*

## À TECH, nous utilisons la méthode des cas

Face à une situation donnée, que doit faire un professionnel? Tout au long du programme, les étudiants seront confrontés à de multiples cas cliniques simulés, basé sur des patients réels, dans lesquels ils devront enquêter, établir des hypothèses et enfin résoudre la situation. Il existe de nombreuses preuves scientifiques de l'efficacité de cette méthode. Les pharmaciens apprennent mieux, plus rapidement et plus durablement au fil du temps.

*Avec TECH, vous ferez l'expérience d'une méthode d'apprentissage qui révolutionne les fondements des universités traditionnelles du monde entier.*



Selon le Dr Gérvas, le cas clinique est la présentation commentée d'un patient, ou d'un groupe de patients, qui devient un "cas", un exemple ou un modèle illustrant une composante clinique particulière, soit en raison de son pouvoir pédagogique, soit en raison de sa singularité ou de sa rareté. Il est essentiel que le cas soit basé sur la vie professionnelle actuelle, en essayant de recréer les conditions réelles de la pratique professionnelle du pharmacien.



“

*Saviez-vous que cette méthode a été développée en 1912 à Harvard pour les étudiants en Droit? La méthode des cas consiste à présenter aux apprenants des situations réelles complexes pour qu'ils s'entraînent à prendre des décisions et pour qu'ils soient capables de justifier la manière de les résoudre. En 1924, elle a été établie comme une méthode d'enseignement standard à Harvard"*

#### L'efficacité de la méthode est justifiée par quatre acquis fondamentaux:

1. Les pharmaciens qui suivent cette méthode parviennent non seulement à assimiler les concepts, mais aussi à développer leur capacité mentale au moyen d'exercices pour évaluer des situations réelles et appliquer leurs connaissances.
2. L'apprentissage est solidement traduit en compétences pratiques ce qui permet à l'étudiant de mieux s'intégrer dans le monde réel.
3. Grâce à l'utilisation de situations issues de la réalité, on obtient une assimilation plus simple et plus efficace des idées et des concepts.
4. Le sentiment d'efficacité de l'effort investi devient un stimulus très important pour les étudiants, qui se traduit par un plus grand intérêt pour l'apprentissage et une augmentation du temps passé à travailler sur le cours.



## Relearning Methodology

TECH renforce l'utilisation de la méthode des cas avec la meilleure méthodologie d'enseignement 100% en ligne du moment: Relearning.

Notre Université est la première au monde à combiner l'étude de cas cliniques avec un système d'apprentissage 100% en ligne basé sur la pratique et combinant un minimum de 8 éléments différents dans chaque cours. Ceci représente une véritable révolution par rapport à une simple étude et analyse de cas.



*Le pharmacien apprendra à travers des cas réels et la résolution de situations complexes dans des environnements d'apprentissage simulés. Ces simulations sont développées à l'aide de logiciels de pointe pour faciliter l'apprentissage immersif.*



Selon les indicateurs de qualité de la meilleure université en ligne du monde hispanophone (Columbia University). La méthode Relearning, à la pointe de la pédagogie mondiale, a réussi à améliorer le niveau de satisfaction globale des professionnels finalisant leurs études.

Grâce à cette méthodologie, plus de 115.000 pharmaciens ont été formés avec un succès sans précédent dans toutes les spécialités cliniques, quelle que soit la charge chirurgicale. Cette méthodologie pédagogique est développée dans un environnement très exigeant, avec un corps d'étudiants universitaires au profil socio-économique élevé et dont l'âge moyen est de 43,5 ans.

*Le Relearning vous permettra d'apprendre avec moins d'efforts et plus de performance, en vous impliquant davantage dans votre spécialisation, en développant un esprit critique, en défendant des arguments et en contrastant les opinions: une équation directe vers le succès.*

Dans notre programme, l'apprentissage n'est pas un processus linéaire mais il se déroule en spirale (nous apprenons, désapprenons, oublions et réapprenons). Par conséquent, ils combinent chacun de ces éléments de manière concentrique.

Selon les normes internationales les plus élevées, la note globale de notre système d'apprentissage est de 8,01.



Ce programme offre le meilleur matériel pédagogique, soigneusement préparé pour les professionnels:



### Support d'étude

Tous les contenus didactiques sont créés par les pharmaciens spécialisés qui vont enseigner le cours, spécifiquement pour le cours, de sorte que le développement didactique est vraiment spécifique et concret.

Ces contenus sont ensuite appliqués au format audiovisuel, pour créer la méthode de travail TECH en ligne. Tout cela, élaboré avec les dernières techniques afin d'offrir des éléments de haute qualité dans chacun des supports qui sont mis à la disposition de l'apprenant.



### Techniques et procédures en vidéo

TECH rapproche les étudiants des dernières techniques, des dernières avancées en matière d'éducation, de l'avant-garde des procédures actuelles de soins pharmaceutiques. Tout cela, à la première personne, avec la plus grande rigueur, expliqué et détaillé pour contribuer à l'assimilation et à la compréhension. Et surtout, vous pouvez les regarder autant de fois que vous le souhaitez.



### Résumés interactifs

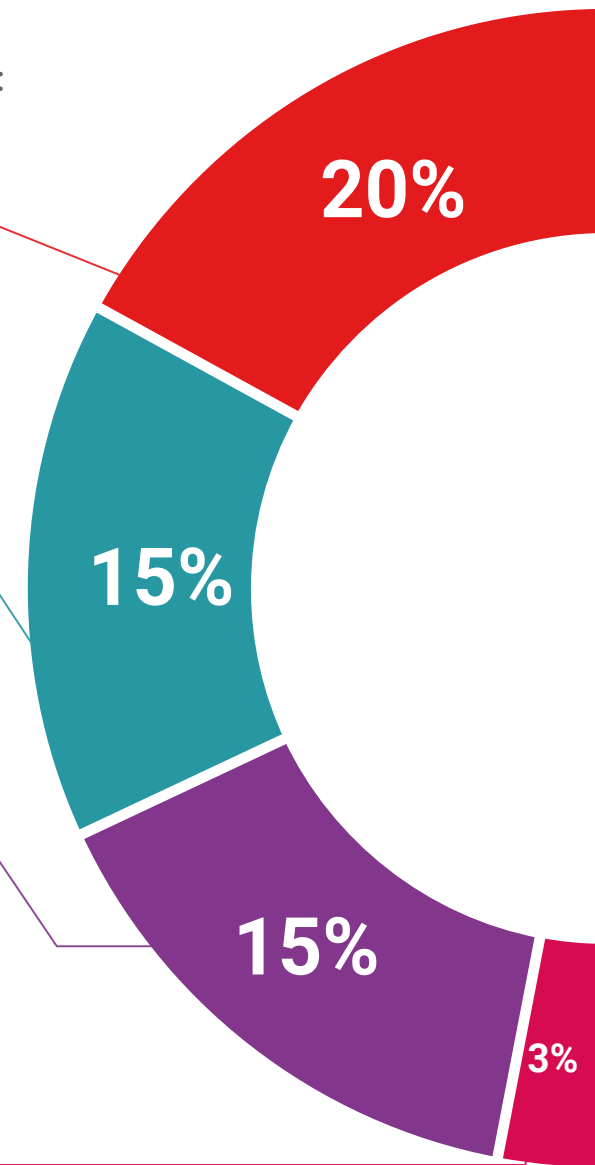
Nous présentons les contenus de manière attrayante et dynamique dans des dossiers multimédias comprenant des fichiers audios, des vidéos, des images, des diagrammes et des cartes conceptuelles afin de consolider les connaissances.

Ce système éducatif exclusif pour la présentation de contenu multimédia a été récompensé par Microsoft en tant que "European Success Story".

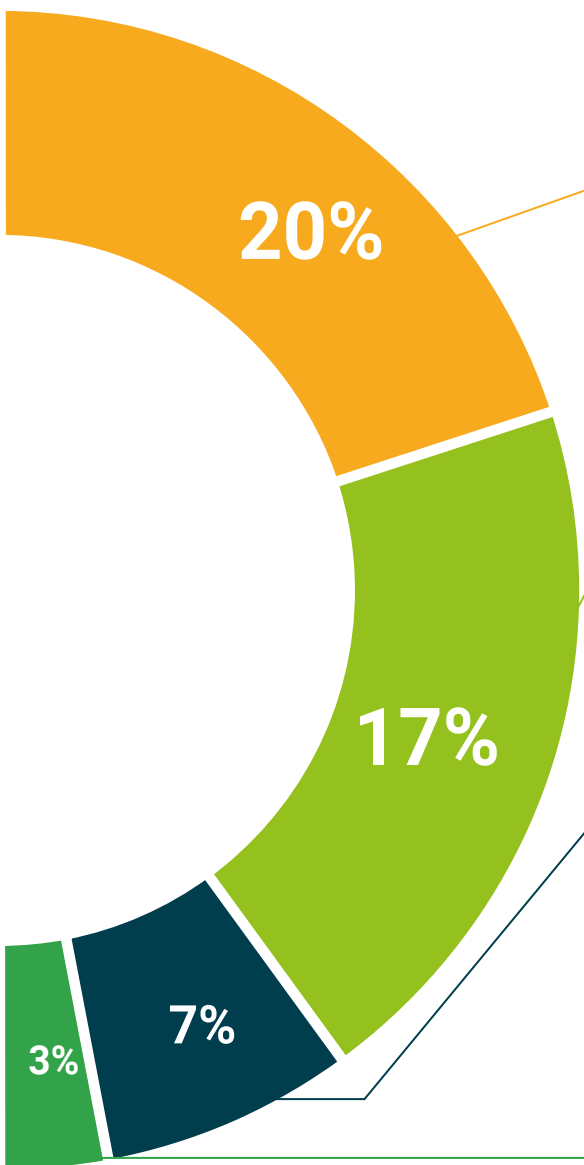


### Bibliographie complémentaire

Articles récents, documents de consensus et directives internationales, entre autres. Dans la bibliothèque virtuelle de TECH, l'étudiant aura accès à tout ce dont il a besoin pour compléter sa formation.







### Études de cas dirigées par des experts

Un apprentissage efficace doit nécessairement être contextuel. Pour cette raison, TECH présente des développements de cas réels dans lesquels l'expert vous guidera dans le développement de l'attention et la résolution de différentes situations: une manière claire et directe d'atteindre le plus haut degré de compréhension.



### Testing & Retesting

Les connaissances de l'étudiant sont périodiquement évaluées et réévaluées tout au long du programme, par le biais d'activités et d'exercices d'évaluation et d'auto-évaluation, afin que l'étudiant puisse vérifier comment il atteint ses objectifs.



### Cours magistraux

Il existe de nombreux faits scientifiques prouvant l'utilité de l'observation par un tiers expert. La méthode "Learning from an Expert" permet au professionnel de renforcer ses connaissances ainsi que sa mémoire puis lui permet d'avoir davantage confiance en lui concernant la prise de décisions difficiles.



### Guides d'action rapide

À TECH nous vous proposons les contenus les plus pertinents du cours sous forme de feuilles de travail ou de guides d'action rapide. Un moyen synthétique, pratique et efficace pour vous permettre de progresser dans votre apprentissage.



# 06 Diplôme

Le Certificat en Promotion et Évaluation de la Santé garantit, outre la formation la plus rigoureuse et la plus actualisée, l'accès à un diplôme de Certificat délivré par TECH Université Technologique.



“

*Terminez ce programme avec succès  
et obtenez votre diplôme universitaire  
sans avoir à vous déplacer ou à passer  
par des procédures fastidieuses”*



Ce **Certificat en Promotion et Évaluation de la Santé** contient le programme scientifique le plus complet et actualisé du marché.

Après avoir passé l'évaluation, l'étudiant recevra par courrier\* avec accusé de réception son diplôme de **Certificat** délivrée par **TECH Université Technologique**.

Le diplôme délivré par **TECH Université Technologique** indiquera la note obtenue lors du Certificat, et répond aux exigences communément demandées par les bourses d'emploi, les concours et les commissions d'évaluation des carrières professionnelles.

Diplôme: **Certificat en Promotion et Évaluation de la Santé**

Modalité: **en ligne**

Durée: **6 semaines**



\*Si l'étudiant souhaite que son diplôme version papier possède l'Apostille de La Haye, TECH EDUCATION fera les démarches nécessaires pour son obtention moyennant un coût supplémentaire.



future  
santé confiance personnes  
éducation information tuteurs  
garantie accréditation enseignement  
institutions technologie apprentissage  
communauté engagement  
service personnalisé innovation  
connaissance présent qualité  
en ligne formation  
développement institutions  
classe virtuelle langues

**tech** université  
technologique

**Certificat**

Promotion et Évaluation  
de la Santé

- » Modalité: en ligne
- » Durée: 6 semaines
- » Qualification: TECH Université Technologique
- » Horaire: à votre rythme
- » Examens: en ligne

**Certificat**

Promotion et Évaluation  
de la Santé