

Certificat

Diagnostic de la Peau
appliqué à la Cosmétique



Certificat

Diagnostic de la Peau appliqué à la Cosmétique

- » Modalité: en ligne
- » Durée: 12 semaines
- » Qualification: TECH Université Technologique
- » Horaire: à votre rythme
- » Examens: en ligne

Accès au site web: www.techtitute.com/fr/pharmacie/cours/diagnostic-peau-applique-cosmetique

Sommaire

01

Présentation

Page 4

02

Objectifs

Page 8

03

Direction de la formation

Page 12

04

Structure et contenu

Page 16

05

Méthodologie d'étude

Page 22

06

Diplôme

Page 32

01

Présentation

Les différents types de peau qui existent, ainsi que les caractéristiques spécifiques de chacun d'entre eux, donnent plus de valeur à l'importance des processus de diagnostic. Ainsi, les pharmaciens qui s'intéressent au secteur cosmétique doivent savoir détecter les besoins dermatologiques de chaque client, afin d'adapter le traitement recommandé de manière personnalisée. C'est pourquoi TECH a développé ce programme complet, qui vise à vous faire connaître les stratégies et techniques de diagnostic qui donnent actuellement les meilleurs résultats. Tout cela grâce à une qualification 100% en ligne avec laquelle vous pourrez étudier en profondeur les altérations les plus courantes et les aspects les plus innovants du traitement cosmétique.



“

Investir dans cette qualification constitue une valeur sûre, car vous avez la garantie d'actualiser vos connaissances en matière de diagnostic cutané et de cosmétiques en moins de 12 semaines"

De nombreuses études ont démontré que l'application de cosmétiques pour le traitement de différentes affections cutanées peut favoriser leur disparition, influençant positivement non seulement le rétablissement de la santé de la peau, mais aussi l'amélioration psychologique du patient, parfois associée à son apparence. Toutefois, cela nécessite une série de connaissances spécifiques et actualisées des principales techniques de diagnostic qui permettent au professionnel d'identifier de manière concrète et rigoureuse, le type de pathologie dont souffre la personne.

C'est pourquoi ce Certificat est parfait pour tous les spécialistes qui cherchent à se tenir au courant des progrès réalisés dans le secteur pharmaceutique lié à ce domaine. Il s'agit d'un programme conçu par des experts en sciences cosmétiques et développé sur 12 semaines afin d'approfondir les différents aspects des soins de la peau et les recommandations actuelles pour traiter la kératinisation, la sécrétion sébacée, la pigmentation, le vieillissement de la peau, les altérations des cheveux et du cuir chevelu et les problèmes liés à la cavité buccale.

Ainsi, vous aurez accès à 360 h de matériel théorique, pratique et supplémentaire, présenté dans un format pratique et accessible 100% en ligne. De plus, vous bénéficierez du soutien d'une équipe d'enseignants spécialisés dans le domaine, qui seront disponibles à tout moment pour résoudre vos doutes. C'est donc une opportunité unique de perfectionner vos compétences professionnelles grâce à un diplôme rigoureux, dynamique, multidisciplinaire et adapté à vos besoins académiques.

Ce **Certificat en Diagnostic de la Peau appliqué à la Cosmétique** contient le programme scientifique le plus complet et le plus actualisé du marché. Ses caractéristiques sont les suivantes:

- ◆ Le développement d'études de cas présentées par des experts en Science Cosmétologique et Technologie
- ◆ Les contenus graphiques, schématiques et éminemment pratiques de l'ouvrage fournissent des informations scientifiques et pratiques sur les disciplines essentielles à la pratique professionnelle
- ◆ Les exercices pratiques où effectuer le processus d'auto-évaluation pour améliorer l'apprentissage
- ◆ Il met l'accent sur les méthodologies innovantes
- ◆ Cours théoriques, questions à l'expert, forums de discussion sur des sujets controversés et travail de réflexion individuel
- ◆ La possibilité d'accéder aux contenus depuis n'importe quel appareil fixe ou portable doté d'une connexion internet



Vous travaillerez sur les nouveaux développements des cosmétiques pharmaceutiques et leur application dans le traitement de la kératogenèse et la mélanogenèse"

“

Une qualification conçue par des experts en sciences cosmétiques et destinée aux pharmaciens qui veulent être à la pointe du traitement des différents troubles de la peau”

Le programme comprend, dans son corps enseignant, des professionnels du secteur qui apportent à cette formation l'expérience de leur travail, ainsi que des spécialistes reconnus de grandes sociétés et d'universités prestigieuses.

Grâce à son contenu multimédia développé avec les dernières technologies éducatives, les spécialistes bénéficieront d'un apprentissage situé et contextuel, ainsi, ils se formeront dans un environnement simulé qui leur permettra d'apprendre en immersion et de s'entraîner dans des situations réelles.

La conception de ce programme est basée sur l'Apprentissage par Problèmes. Le professionnel devra essayer de résoudre les différentes situations de pratique professionnelle qui se présentent à lui tout au long du programme académique. Pour ce faire, l'étudiant sera assisté d'un innovant système de vidéos interactives, créé par des experts reconnus.

L'ensemble du contenu sera disponible dès votre inscription académique et pourra être téléchargé sur n'importe quel dispositif doté d'une connexion internet.

Vous ne trouverez pas sur le marché une qualification comme ce Certificat 100% en ligne qui réponde à vos besoins académiques.



02 Objectifs

L'objectif de ce Certificat offert par TECH est de permettre une mise à jour des connaissances des diplômés en mettant à leur disposition les meilleurs outils académiques et les informations les plus rigoureuses et innovantes en matière de diagnostic de la peau appliqué à la cosmétique pharmaceutique. Vous disposerez de 360 h. de matériel théorique, pratique et de 12 semaines pour le consulter.





“

C'est une option flexible et dynamique qui permet d'approfondir des aspects tels que les fonctions de la peau et leur lien avec les cosmétiques grâce à un programme basé sur les derniers développements dans le secteur pharmaceutique"



Objectifs généraux

- ◆ Identifier les altérations de la peau affectant la kératinisation, la sécrétion sébacée, la vascularisation et la pigmentation
- ◆ Identifier les altérations produites par le vieillissement
- ◆ Identifier les troubles des cheveux et du cuir chevelu
- ◆ Identifier les troubles de la cavité buccale

“

TECH conçoit ses diplômes en tenant compte des besoins des professionnels comme vous. C'est pourquoi les étudiants qui obtiennent leur diplôme atteignent tous leurs objectifs professionnels"





Objectifs spécifiques

Module 1. Application cutanée des cosmétiques

- ◆ Identifier les différentes couches de la peau et leur morphologie
- ◆ Déterminer le poids, l'épaisseur et la coloration de la peau
- ◆ Déterminer le micro-relief cutané: éminences, cônes et orifices de la peau
- ◆ Déterminer la physiologie épidermique et dermique
- ◆ Déterminer et identifier les annexes cutanées, leurs caractéristiques et leur physiologie
- ◆ Analyser les fonctions de la peau
- ◆ Déterminer et identifier les différents types de peau et leurs caractéristiques

Module 2. Les altérations cutanées d'intérêt cosmétique

- ◆ Identifier les altérations de la kératinisation
- ◆ Déterminer les altérations de la sécrétion sébacée
- ◆ Déterminer les troubles de la pigmentation
- ◆ Préciser les altérations du processus de vieillissement cutané
- ◆ Présenter les troubles du cheveu et du cuir chevelu
- ◆ Déterminer les dysfonctionnements et les problèmes de la cavité buccale

03

Direction de la formation

Le corps enseignant de ce programme est composé de pharmaciens ayant une carrière professionnelle large et étendue dans différentes spécialités. Par ailleurs, ils ont élaboré le plan de ce programme et sélectionné le matériel complémentaire, garantissant ainsi la spécificité et la rigueur du contenu de ce diplôme. De plus, ils ont été chargés de préparer le plan de cours et de sélectionner le matériel complémentaire, garantissant ainsi la spécificité et la rigueur du contenu de ce Certificat.



“

Vous disposerez de simulations de cas réels, ce qui vous permettra de travailler de manière pratique au perfectionnement de vos compétences professionnelles”

Direction



Dr Mourelle Mosqueira, María Lourdes

- ◆ Chercheuse Spécialisée en Science Cosmétique
- ◆ Directrice Technique de Balcare Cosmetics
- ◆ Chercheuse dans le Groupe FA2 du Département de Physique Appliquée de l'Université de Vigo
- ◆ Auteure de publications sur la Science Cosmétique
- ◆ Chargée de Cours dans les programmes de premier et de deuxième cycle liés à la Science Cosmétique
- ◆ Présidente de la Société ibéro-américaine de Thalassothérapie
- ◆ Secrétaire de la Société Galicienne des Peloides Thermiques
- ◆ Docteur en Physique Appliquées de l'Université de Vigo
- ◆ Licence en Pharmacie de l'Université de Saint Jacques de Compostelle
- ◆ Diplôme en Nutrition et Diététique de l'Université de Grenade

Professeurs

Dr Vérez Cotelo, Natalia

- ◆ Pharmacienne
- ◆ Inspecteur en Pharmacie Municipal au Département de la Santé de la Xunta de Galicia
- ◆ Pharmacienne des Soins Primaires
- ◆ Pharmacienne Adjointe
- ◆ Chercheuse Spécialisée en Soins Pharmaceutiques et en Surveillance Pharmacothérapeutique
- ◆ Auteure de plusieurs articles publiés dans des revues spécialisées
- ◆ Chargée des Etudes Universitaires en Pharmacie
- ◆ Docteur en Psychologie par l'UNED
- ◆ Licence en Pharmacie de l'Université de Saint Jacques de Compostelle



04

Structure et contenu

TECH est pionnière dans l'utilisation de la méthodologie *Relearning* pour le développement du contenu de tous ses diplômes. Cette stratégie pédagogique consiste à réitérer les concepts tout au long du cursus, en favorisant une mise à jour progressive et naturelle des connaissances. Grâce à cette méthode, l'étudiant ne perd pas de temps à mémoriser, ce qui garantit une mise à jour dynamique et rigoureuse de l'information, et la pérennité de l'information sur une période plus longue.



“

TECH utilise la méthodologie efficace et innovante du Relearning dans ses formations, afin de vous éviter de consacrer des heures supplémentaires à la mémorisation"

Module 1. Application cutanée des cosmétiques

- 1.1. La peau La barrière cutanée aux cosmétiques
 - 1.1.1. La Peau: la frontière cutanée
 - 1.1.2. La surface de la peau: microclimat cutané et cosmétiques
 - 1.1.3. Protection cutanée et cosmétiques
- 1.2. L'épiderme: premier site d'action des cosmétiques
 - 1.2.1. Relation de sa structure avec les modifications d'intérêt cosmétique
 - 1.2.2. Jonctions et cohésion cellulaires dans l'épiderme. Relation avec les cosmétiques
 - 1.2.3. Les strates de l'épiderme Lien avec les cosmétiques
- 1.3. Derme et tissu cellulaire sous-cutané. Deuxième site d'action des cosmétiques
 - 1.3.1. Derme. Relation de sa structure et physiologie avec les modifications d'intérêt cosmétique
 - 1.3.2. Tissu cellulaire sous-cutané gras. Relation de sa structure et physiologie avec les modifications d'intérêt cosmétique
 - 1.3.3. Vascularisation et innervation cutanées Relation avec les altérations cosmétiques
 - 1.3.4. Relation avec les altérations cosmétiques
- 1.4. Kératogenèse et mélanogénèse: lien avec les cosmétiques
 - 1.4.1. Kératogénèse. Relation avec les La mélanogénèse
 - 1.4.2. La mélanogénèse. Relation avec les La mélanogénèse
 - 1.4.2.1. Les mélanines. Pertinence dans la protection de la peau
- 1.5. Glandes sébacées et sudoripares: lien avec les cosmétiques
 - 1.5.1. Glandes sébacées. Relation de sa structure et physiologie avec les modifications d'intérêt cosmétique
 - 1.5.2. Glandes Sudoripares. Relation de sa structure et physiologie avec les modifications d'intérêt cosmétique
 - 1.5.3. Les sécrétions de la peau. Relation avec l'application des cosmétiques



- 1.6. Cheveux et poils: lien avec les cosmétiques
 - 1.6.1. Structure et chimie du cheveu. Relation avec l'application des cosmétiques
 - 1.6.2. Physiologie des cheveux et des poils Relation avec les traitements cosmétiques Capillaire
 - 1.6.3. Cycles de renouvellement capillaires Relation avec les traitements cosmétiques capillaires
- 1.7. Ongles: Lien avec les cosmétiques
 - 1.7.1. Anatomie et physiologie de l'ongle Relation avec l'application des cosmétiques
 - 1.7.2. La plaque unguéale. Relation avec l'application des cosmétiques
 - 1.7.3. Facteurs influençant la croissance des ongles. Relation avec les traitements cosmétiques unguéales
- 1.8. Fonctions cutanées Lien avec les cosmétiques
 - 1.8.1. Fonctions de la peau. Relation avec l'application des cosmétiques
 - 1.8.2. La barrière cutanée et la protection de la peau
 - 1.8.3. Le microbiote de la peau et son importance dans les soins cosmétiques
- 1.9. Typologie de la peau et conseils cosmétiques
 - 1.9.1. Classification du type de peau en fonction de l'émulsion épicutanée. Conseils cosmétiques
 - 1.9.1.1. Peau eudermique
 - 1.9.1.2. Peau sèche
 - 1.9.1.3. Peau grasse
 - 1.9.2. Autres types de peau. Conseils cosmétiques
 - 1.9.3. Facteurs influençant l'état de la peau
 - 1.9.4. La peau selon le sexe et l'origine ethnique
 - 1.9.5. La peau pendant la grossesse
 - 1.9.6. La peau chez les personnes âgées
- 1.10. Perméabilité de la peau. Relation avec la pénétration des cosmétiques
 - 1.10.1. Absorption percutanée
 - 1.10.2. Barrière cornéenne
 - 1.10.3. Voies de pénétration cutanée
 - 1.10.4. Pénétration des substances par voie topique
 - 1.10.5. Facteurs influençant la pénétration
 - 1.10.6. Mécanismes pour favoriser la pénétration

Module 2. Les altérations cutanées d'intérêt cosmétique

- 2.1. Troubles de la kératinisation
 - 2.1.1. Hyperkératoses diffuses et régionales
 - 2.1.2. Kératoses squameuses
 - 2.1.3. Kératoses préépithéliomateuses
 - 2.1.4. Verrues
 - 2.1.5. Kératoses circonscrites
 - 2.1.6. Dermite et eczéma
- 2.2. Troubles de la sécrétion sébacée
 - 2.2.1. Séborrhée
 - 2.2.2. Acné
 - 2.2.2.1. Types de lésions
 - 2.2.2.2. Mécanisme de production de l'acné
 - 2.2.2.3. Facteurs aggravants de l'acné
 - 2.2.2.4. Types d'acné
- 2.3. Altérations de la microvascularisation
 - 2.3.1. Érythèmes
 - 2.3.2. Télangiectasies
 - 2.3.3. Rosacée et couperose
 - 2.3.4. Varices et microvarices
 - 2.3.5. Angiomes
- 2.4. Altérations pigmentaires
 - 2.4.1. Hyperchromies
 - 2.4.1.1. Mélâsmes
 - 2.4.1.2. Lentigines
 - 2.4.1.3. Naevus ou grains de beauté
 - 2.4.1.4. Ephelides
 - 2.4.1.5. Pigmentations séniles
 - 2.4.1.6. Hyperchromie due à une photosensibilisation

- 2.4.2. Achromie
- 2.4.3. Hypochromie
 - 2.4.3.1. Vitiligo
 - 2.4.3.2. Eczéma
 - 2.4.3.3. Hypomélanose en gouttes
- 2.5. Vieillesse de la peau
 - 2.5.1. Changements généraux visibles
 - 2.5.2. Modifications histologiques
 - 2.5.3. Causes du vieillissement de la peau
 - 2.5.4. Photo-vieillesse
 - 2.5.5. Phototypes cutanés
- 2.6. Altérations corporelles du tissu conjonctif et sous-cutané
 - 2.6.1. Surpoids et l'obésité
 - 2.6.2. Vergetures
 - 2.6.3. Flaccidité
 - 2.6.4. Elastose
- 2.7. Altérations corporelles liées à la microvascularisation
 - 2.7.1. Cellulite
 - 2.7.1.1. Mécanisme de production
 - 2.7.1.2. Caractéristiques
 - 2.7.1.3. Évolution
 - 2.7.1.4. Types de cellulite
 - 2.7.1.5. Diagnostic
 - 2.7.1.6. Facteurs influençant l'apparition de la cellulite
 - 2.7.2. Jambes lourdes
- 2.8. Modification de la quantité de cheveux
 - 2.8.1. Hypotrichose
 - 2.8.2. Hypertrichose
 - 2.8.3. Hirsutisme





- 2.9. Altérations du cuir chevelu et des cheveux
 - 2.9.1. Altérations du cuir chevelu
 - 2.9.1.1. Séborrhée
 - 2.9.1.2. Déshydratation
 - 2.9.1.3. Pityriasis
 - 2.9.2. Troubles capillaires
 - 2.9.2.1. Troubles capillaires
 - 2.9.2.2. Altérations structurelles du cheveu
 - 2.9.3. Alopécie
- 2.10. Dysfonctionnements et problèmes de la cavité buccale
 - 2.10.1. Caries
 - 2.10.2. Gingivite et parodontite
 - 2.10.3. Xérostomie
 - 2.10.4. Hygiène bucco-dentaire

“

Inscrivez-vous dès maintenant à ce Certificat et commencez une expérience académique qui marquera sans aucun doute un avant et un après dans votre carrière professionnelle"

05

Méthodologie d'étude

TECH est la première université au monde à combiner la méthodologie des **case studies** avec **Relearning**, un système d'apprentissage 100% en ligne basé sur la répétition guidée.

Cette stratégie d'enseignement innovante est conçue pour offrir aux professionnels la possibilité d'actualiser leurs connaissances et de développer leurs compétences de manière intensive et rigoureuse. Un modèle d'apprentissage qui place l'étudiant au centre du processus académique et lui donne le rôle principal, en s'adaptant à ses besoins et en laissant de côté les méthodologies plus conventionnelles.



“

TECH vous prépare à relever de nouveaux défis dans des environnements incertains et à réussir votre carrière”

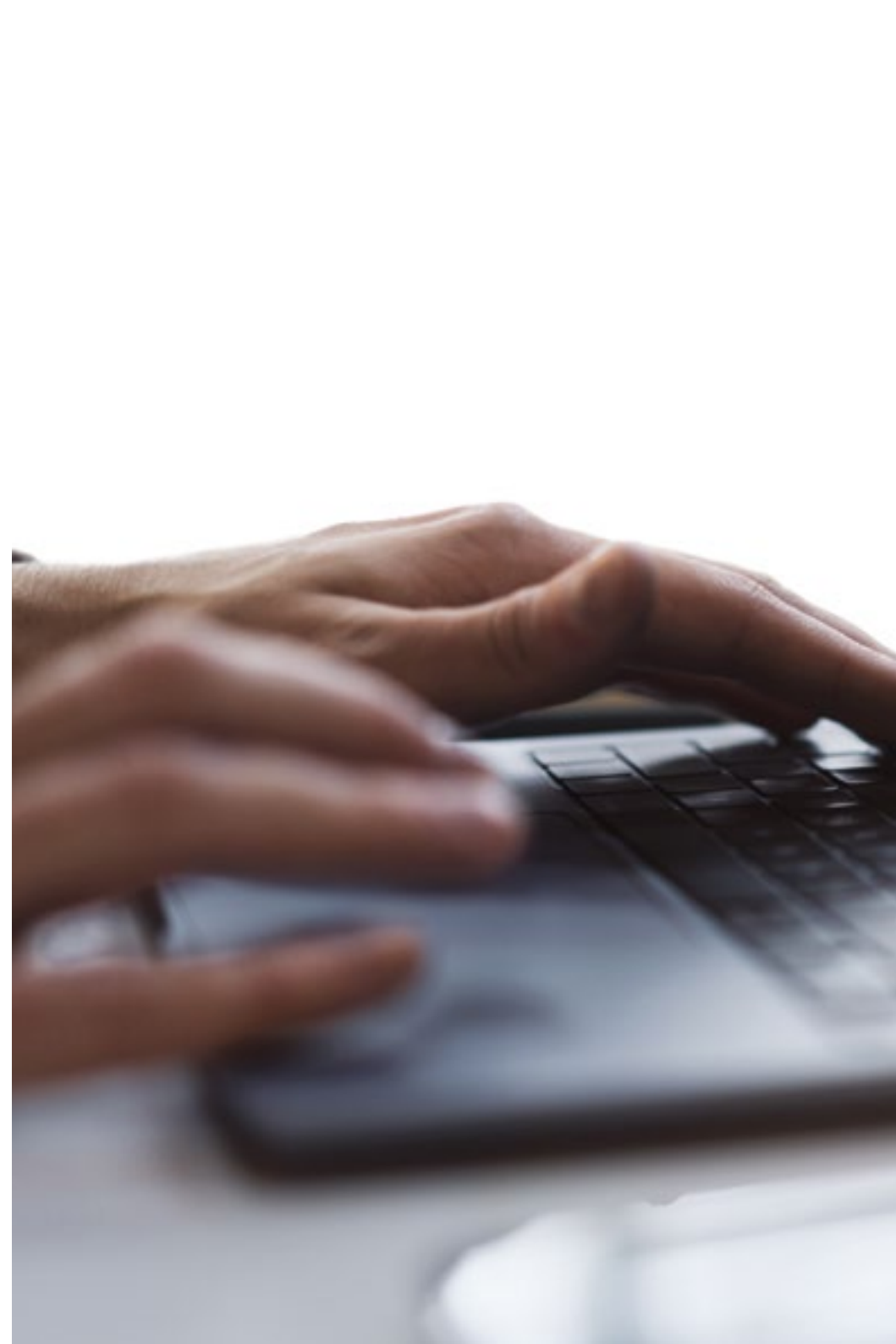
L'étudiant: la priorité de tous les programmes de TECH

Dans la méthodologie d'étude de TECH, l'étudiant est le protagoniste absolu. Les outils pédagogiques de chaque programme ont été sélectionnés en tenant compte des exigences de temps, de disponibilité et de rigueur académique que demandent les étudiants d'aujourd'hui et les emplois les plus compétitifs du marché.

Avec le modèle éducatif asynchrone de TECH, c'est l'étudiant qui choisit le temps qu'il consacre à l'étude, la manière dont il décide d'établir ses routines et tout cela dans le confort de l'appareil électronique de son choix. L'étudiant n'a pas besoin d'assister à des cours en direct, auxquels il ne peut souvent pas assister. Les activités d'apprentissage se dérouleront à votre convenance. Vous pouvez toujours décider quand et où étudier.

“

*À TECH, vous n'aurez PAS de cours en direct
(auxquelles vous ne pourrez jamais assister)”*



Les programmes d'études les plus complets au niveau international

TECH se caractérise par l'offre des itinéraires académiques les plus complets dans l'environnement universitaire. Cette exhaustivité est obtenue grâce à la création de programmes d'études qui couvrent non seulement les connaissances essentielles, mais aussi les dernières innovations dans chaque domaine.

Grâce à une mise à jour constante, ces programmes permettent aux étudiants de suivre les évolutions du marché et d'acquérir les compétences les plus appréciées par les employeurs. Ainsi, les diplômés de TECH reçoivent une préparation complète qui leur donne un avantage concurrentiel significatif pour progresser dans leur carrière.

De plus, ils peuvent le faire à partir de n'importe quel appareil, PC, tablette ou smartphone.

“

Le modèle de TECH est asynchrone, de sorte que vous pouvez étudier sur votre PC, votre tablette ou votre smartphone où vous voulez, quand vous voulez et aussi longtemps que vous le voulez”

Case studies ou Méthode des cas

La méthode des cas est le système d'apprentissage le plus utilisé par les meilleures écoles de commerce du monde. Développée en 1912 pour que les étudiants en Droit n'apprennent pas seulement le droit sur la base d'un contenu théorique, sa fonction était également de leur présenter des situations réelles et complexes. De cette manière, ils pouvaient prendre des décisions en connaissance de cause et porter des jugements de valeur sur la manière de les résoudre. Elle a été établie comme méthode d'enseignement standard à Harvard en 1924.

Avec ce modèle d'enseignement, ce sont les étudiants eux-mêmes qui construisent leurs compétences professionnelles grâce à des stratégies telles que *Learning by doing* ou le *Design Thinking*, utilisées par d'autres institutions renommées telles que Yale ou Stanford.

Cette méthode orientée vers l'action sera appliquée tout au long du parcours académique de l'étudiant avec TECH. Vous serez ainsi confronté à de multiples situations de la vie réelle et devrez intégrer des connaissances, faire des recherches, argumenter et défendre vos idées et vos décisions. Il s'agissait de répondre à la question de savoir comment ils agiraient lorsqu'ils seraient confrontés à des événements spécifiques complexes dans le cadre de leur travail quotidien.



Méthode Relearning

Chez TECH, les *case studies* sont complétées par la meilleure méthode d'enseignement 100% en ligne: le *Relearning*.

Cette méthode s'écarte des techniques d'enseignement traditionnelles pour placer l'apprenant au centre de l'équation, en lui fournissant le meilleur contenu sous différents formats. De cette façon, il est en mesure de revoir et de répéter les concepts clés de chaque matière et d'apprendre à les appliquer dans un environnement réel.

Dans le même ordre d'idées, et selon de multiples recherches scientifiques, la répétition est le meilleur moyen d'apprendre. C'est pourquoi TECH propose entre 8 et 16 répétitions de chaque concept clé au sein d'une même leçon, présentées d'une manière différente, afin de garantir que les connaissances sont pleinement intégrées au cours du processus d'étude.

Le Relearning vous permettra d'apprendre plus facilement et de manière plus productive tout en développant un esprit critique, en défendant des arguments et en contrastant des opinions: une équation directe vers le succès.



Un Campus Virtuel 100% en ligne avec les meilleures ressources didactiques

Pour appliquer efficacement sa méthodologie, TECH se concentre à fournir aux diplômés du matériel pédagogique sous différents formats: textes, vidéos interactives, illustrations et cartes de connaissances, entre autres. Tous ces supports sont conçus par des enseignants qualifiés qui axent leur travail sur la combinaison de cas réels avec la résolution de situations complexes par la simulation, l'étude de contextes appliqués à chaque carrière professionnelle et l'apprentissage basé sur la répétition, par le biais d'audios, de présentations, d'animations, d'images, etc.

Les dernières données scientifiques dans le domaine des Neurosciences soulignent l'importance de prendre en compte le lieu et le contexte d'accès au contenu avant d'entamer un nouveau processus d'apprentissage. La possibilité d'ajuster ces variables de manière personnalisée aide les gens à se souvenir et à stocker les connaissances dans l'hippocampe pour une rétention à long terme. Il s'agit d'un modèle intitulé *Neurocognitive context-dependent e-learning* qui est sciemment appliqué dans le cadre de ce diplôme universitaire.

D'autre part, toujours dans le but de favoriser au maximum les contacts entre mentors et mentorés, un large éventail de possibilités de communication est offert, en temps réel et en différé (messagerie interne, forums de discussion, service téléphonique, contact par courrier électronique avec le secrétariat technique, chat et vidéoconférence).

De même, ce Campus Virtuel très complet permettra aux étudiants TECH d'organiser leurs horaires d'études en fonction de leurs disponibilités personnelles ou de leurs obligations professionnelles. De cette manière, ils auront un contrôle global des contenus académiques et de leurs outils didactiques, mis en fonction de leur mise à jour professionnelle accélérée.



Le mode d'étude en ligne de ce programme vous permettra d'organiser votre temps et votre rythme d'apprentissage, en l'adaptant à votre emploi du temps"

L'efficacité de la méthode est justifiée par quatre acquis fondamentaux:

1. Les étudiants qui suivent cette méthode parviennent non seulement à assimiler les concepts, mais aussi à développer leur capacité mentale au moyen d'exercices pour évaluer des situations réelles et appliquer leurs connaissances.
2. L'apprentissage est solidement traduit en compétences pratiques ce qui permet à l'étudiant de mieux s'intégrer dans le monde réel.
3. L'assimilation des idées et des concepts est rendue plus facile et plus efficace, grâce à l'utilisation de situations issues de la réalité.
4. Le sentiment d'efficacité de l'effort investi devient un stimulus très important pour les étudiants, qui se traduit par un plus grand intérêt pour l'apprentissage et une augmentation du temps passé à travailler sur le cours.

La méthodologie universitaire la mieux évaluée par ses étudiants

Les résultats de ce modèle académique innovant sont visibles dans les niveaux de satisfaction générale des diplômés de TECH.

L'évaluation par les étudiants de la qualité de l'enseignement, de la qualité du matériel, de la structure et des objectifs des cours est excellente. Sans surprise, l'institution est devenue l'université la mieux évaluée par ses étudiants sur la plateforme d'évaluation Trustpilot, avec une note de 4,9 sur 5.

Accédez aux contenus de l'étude depuis n'importe quel appareil disposant d'une connexion Internet (ordinateur, tablette, smartphone) grâce au fait que TECH est à la pointe de la technologie et de l'enseignement.

Vous pourrez apprendre grâce aux avantages offerts par les environnements d'apprentissage simulés et à l'approche de l'apprentissage par observation: le Learning from an expert.



Ainsi, le meilleur matériel pédagogique, minutieusement préparé, sera disponible dans le cadre de ce programme:



Matériel didactique

Tous les contenus didactiques sont créés par les spécialistes qui enseignent les cours. Ils ont été conçus en exclusivité pour le programme afin que le développement didactique soit vraiment spécifique et concret.

Ces contenus sont ensuite appliqués au format audiovisuel afin de mettre en place notre mode de travail en ligne, avec les dernières techniques qui nous permettent de vous offrir une grande qualité dans chacune des pièces que nous mettrons à votre service.



Pratique des aptitudes et des compétences

Vous effectuerez des activités visant à développer des compétences et des aptitudes spécifiques dans chaque domaine. Pratiques et dynamiques permettant d'acquérir et de développer les compétences et les capacités qu'un spécialiste doit acquérir dans le cadre de la mondialisation dans laquelle nous vivons.



Résumés interactifs

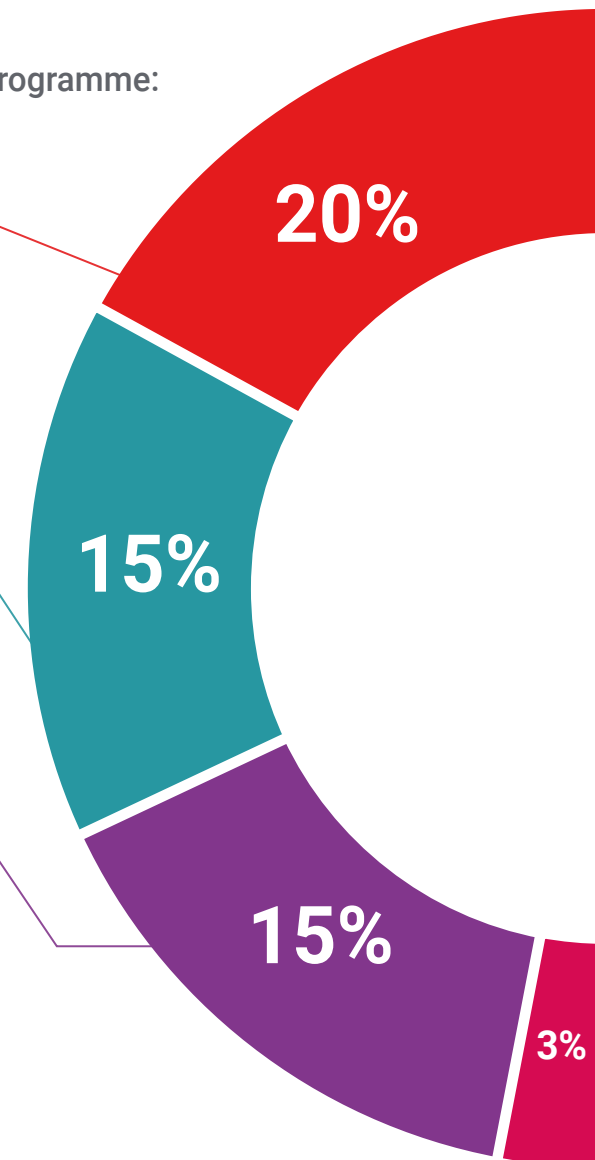
Nous présentons les contenus de manière attrayante et dynamique dans des dossiers multimédias qui incluent de l'audio, des vidéos, des images, des diagrammes et des cartes conceptuelles afin de consolider les connaissances.

Ce système éducatif unique de présentation de contenu multimédia a été récompensé par Microsoft en tant que «European Success Story».



Lectures complémentaires

Articles récents, documents de consensus, guides internationaux, etc... Dans notre bibliothèque virtuelle, vous aurez accès à tout ce dont vous avez besoin pour compléter votre formation.





Case Studies

Vous réaliserez une sélection des meilleures *case studies* dans le domaine. Des cas présentés, analysés et encadrés par les meilleurs spécialistes internationaux.



Testing & Retesting

Nous évaluons et réévaluons périodiquement vos connaissances tout au long du programme. Nous le faisons sur 3 des 4 niveaux de la Pyramide de Miller.



Cours magistraux

Il existe des preuves scientifiques de l'utilité de l'observation par un tiers expert. La méthode *Learning from an Expert* permet au professionnel de renforcer ses connaissances ainsi que sa mémoire, puis lui permet d'avoir davantage confiance en lui concernant la prise de décisions difficiles.



Guides d'action rapide

TECH propose les contenus les plus pertinents du programme sous forme de fiches de travail ou de guides d'action rapide. Un moyen synthétique, pratique et efficace pour vous permettre de progresser dans votre apprentissage.



06 Diplôme

Le Certificat en Diagnostic de la Peau appliqué à la Cosmétique garantit, outre la formation la plus rigoureuse et la plus actualisée, l'accès à un diplôme de Certificat délivré par TECH Université Technologique.



“

Terminez ce programme avec succès et recevez votre diplôme sans avoir à vous soucier des déplacements ou des formalités administratives”

Ce **Certificat en Diagnostic de la Peau appliqué à la Cosmétique** contient le programme scientifique le plus complet et actualisé du marché.

Après avoir passé l'évaluation, l'étudiant recevra par courrier* avec accusé de réception son diplôme de **Certificat** délivrée par **TECH Université Technologique**.

Le diplôme délivré par **TECH Université Technologique** indiquera la note obtenue lors du Certificat, et répond aux exigences communément demandées par les bourses d'emploi, les concours et les commissions d'évaluation des carrières professionnelles.

Diplôme: **Certificat en Diagnostic de la Peau appliqué à la Cosmétique**

Modalité: **en ligne**

Durée: **12 semaines**



future
santé confiance personnes
éducation information tuteurs
garantie accréditation enseignement
institutions technologie apprentissage
communauté engagement
service personnalisé innovation
connaissance présent qualité
en ligne formation
développement institutions
classe virtuelle langues

tech université
technologique

Certificat

Diagnostic de la Peau
appliqué à la Cosmétique

- » Modalité: en ligne
- » Durée: 12 semaines
- » Qualification: TECH Université Technologique
- » Horaire: à votre rythme
- » Examens: en ligne

Certificat

Diagnostic de la Peau
appliqué à la Cosmétique

