

Capacitación Práctica

Comunicación Publicitaria





tech universidad
ULAC

Capacitación Práctica
Comunicación Publicitaria

Índice

01

Introducción

pág. 4

02

¿Por qué cursar esta
Capacitación Práctica?

pág. 6

03

Objetivos

pág. 8

04

Planificación
de la enseñanza

pág. 12

05

¿Dónde puedo hacer la
Capacitación Práctica?

pág. 14

06

Condiciones generales

pág. 16

07

Titulación

pág. 18

01

Introducción

La Comunicación Publicitaria está en constante evolución, impulsada por la digitalización y las redes sociales. De hecho, las marcas están adaptando sus estrategias para conectar con un público cada vez más segmentado y exigente, utilizando tecnologías como la Inteligencia Artificial y el análisis de *Big Data* para personalizar mensajes y medir su impacto en tiempo real. Además, la tendencia hacia la responsabilidad social y la sostenibilidad está redefiniendo el contenido publicitario, ya que se valora cada vez más la autenticidad y el compromiso ético de las empresas. En este contexto, TECH ha creado esta titulación, de 3 semanas, donde el especialista se integrará en un equipo versado en Comunicación Publicitaria, actualizándose en los últimos procedimientos y herramientas disponibles.

“

Con esta Capacitación Práctica, no solo te actualizarás en teorías y estrategias publicitarias, sino que también tendrás la oportunidad de trabajar en proyectos reales, desarrollando un portafolio tangible”





La Comunicación Publicitaria se encuentra en una constante evolución, impulsada por el avance de la tecnología y el cambio en los hábitos de consumo de medios. Así, las estrategias de Marketing Digital han tomado un papel protagónico, con un enfoque creciente en la personalización y segmentación de audiencias a través de herramientas como el *Big Data* y la Inteligencia Artificial. Además, las redes sociales y las plataformas de *streaming* se han convertido en canales esenciales para llegar a los consumidores, facilitando la creación de campañas interactivas y contenido viral. Y, como la mejor manera de perfeccionar estas competencias necesarias es a través de la práctica, TECH ha diseñado un programa con 150 horas en una empresa publicitaria de referencia.

Así, durante 3 semanas, el egresado formará parte de un equipo de especialistas de máximo nivel, con los que trabajará en la atención a los clientes que requieren de servicios de Marketing y publicidad. De esta manera, podrá ponerse al día, no solo de las estrategias publicitarias más efectivas, sino que también podrá reforzar habilidades fundamentales, como la creatividad, adaptándose a nuevos formatos y narrativas que capturen la atención en un entorno saturado de información.

Durante la estancia, contará con el apoyo de un tutor adjunto y personal, que velará porque se cumplan los requisitos para los que se diseñó esta Capacitación Práctica. Por ello, el especialista trabajará con total garantía en el manejo de las herramientas publicitarias más innovadoras, así como en el empleo de las estrategias con mejores resultados hoy en día.

02

¿Por qué cursar esta Capacitación Práctica?

Cursar esta Capacitación Práctica en Comunicación Publicitaria será crucial para quienes desean destacar en la industria, ya que combinará teoría con experiencia tangible, brindando una preparación integral. De hecho, se permitirá a los profesionales trabajar en proyectos reales, utilizando herramientas y tecnologías actuales, lo que fortalecerá sus habilidades técnicas y creativas. Además, la Capacitación Práctica facilitará la construcción de un portafolio sólido, esencial para sobresalir en un entorno laboral competitivo. Así, durante 3 intensivas semanas, el periodista se integrará en un equipo de trabajo multidisciplinar, donde podrá ofrecer servicios publicitarios a sus clientes, cumpliendo con eficiencia todos los encargos recibidos.



Adquirirás competencias y conocimientos que serán inmediatamente aplicables en el mundo profesional, preparándote para enfrentar y superar los desafíos de la Comunicación Publicitaria moderna”

1. Actualizarse a partir de la última tecnología disponible

Entre las innovaciones más destacadas en Comunicación Publicitaria se encuentra el uso de Inteligencia Artificial y *Machine Learning*, permitiendo la creación de campañas altamente personalizadas y segmentadas en tiempo real. Las plataformas de análisis de *Big Data* también proporcionan *insights* profundos sobre el comportamiento del consumidor, facilitando estrategias más efectivas y precisas. Además, la Realidad Aumentada (AR) y la Realidad Virtual (VR) están transformando las experiencias de los usuarios, ofreciendo interacciones más inmersivas y memorables.

2. Profundizar a partir de la experiencia de los mejores especialistas

El amplio equipo de profesionales que acompañará al especialista a lo largo de todo el periodo práctico supone un aval de primera y una garantía de actualización sin precedentes. Con un tutor designado específicamente, el alumno podrá trabajar en proyectos reales en un entorno de vanguardia, lo que le permitirá incorporar en su práctica diaria los procedimientos y herramientas más efectivos en Comunicación Publicitaria.

3. Adentrarse en entornos profesionales de primera

TECH selecciona minuciosamente todos los centros disponibles para las Capacitaciones Prácticas. Gracias a ello, el especialista tendrá garantizado el acceso a un entorno de trabajo de prestigio en el área de la Comunicación Publicitaria. De esta manera, podrá comprobar el día a día de un área de trabajo exigente, rigurosa y exhaustiva, aplicando siempre las últimas estrategias y técnicas en su metodología de trabajo.

4. Llevar lo adquirido a la práctica diaria desde el primer momento

El mercado académico está plagado de programas pedagógicos poco adaptados al quehacer diario del especialista y que exigen largas horas de carga lectiva, muchas veces poco compatibles con la vida personal y profesional. Por eso, TECH ofrece un nuevo modelo de aprendizaje, 100% práctico, que permite ponerse al frente de grandes proyectos en el campo de la Comunicación Publicitaria y, lo mejor de todo, llevarlo a la práctica profesional en tan solo 3 semanas.

5. Abrir la puerta a nuevas oportunidades

La creciente importancia de las redes sociales y el contenido generado por los usuarios ofrece nuevas vías para la interacción directa y auténtica con los consumidores. De hecho, el auge de plataformas emergentes y formatos innovadores, como el Marketing de Influencia, también amplía las posibilidades creativas y de alcance. Así, al mantenerse al tanto de estas tendencias y adaptarse rápidamente a los cambios del mercado, los profesionales de la Comunicación Publicitaria descubrirán oportunidades únicas para destacar, fortalecer el reconocimiento de marca y lograr un impacto significativo.



Tendrás una inmersión práctica total en el centro que tú mismo elijas”

03

Objetivos

Los objetivos de esta Capacitación Práctica serán proporcionar a los profesionales una comprensión profunda y aplicada de las estrategias publicitarias modernas, así como desarrollar competencias esenciales para el éxito en el campo. Esto incluirá la habilidad de diseñar y ejecutar campañas publicitarias efectivas, utilizar herramientas digitales y plataformas de medios sociales, y analizar el impacto y retorno de la inversión de las campañas. Además, se fomentará la creatividad y la innovación, capacitándolos para pensar de manera estratégica y adaptarse rápidamente a las tendencias y cambios del mercado.



Objetivos generales

- ♦ Analizar las tendencias actuales en publicidad, incluyendo métodos digitales y tradicionales, para entender cómo diseñar campañas efectivas
- ♦ Planificar, desarrollar y lanzar campañas publicitarias que cumplan con los objetivos de Marketing y comunicación de una marca
- ♦ Familiarizarse con las principales herramientas de gestión de redes sociales, análisis de datos y automatización de Marketing para optimizar el alcance y la efectividad de las campañas
- ♦ Desarrollar habilidades en la interpretación de métricas y análisis de resultados para evaluar el éxito de las campañas publicitarias
- ♦ Generar ideas novedosas y creativas que capten la atención del público objetivo y diferencien a la marca en un mercado competitivo





- ♦ Identificar y anticipar las tendencias emergentes en publicidad y adaptar las estrategias en consecuencia para mantener la relevancia y efectividad de las campañas
- ♦ Reforzar las habilidades interpersonales esenciales para trabajar eficazmente en equipos multidisciplinares y gestionar la comunicación con clientes y *stakeholders*
- ♦ Crear y reunir trabajos y proyectos realizados durante la capacitación que demuestren las habilidades adquiridas y sirvan como muestra tangible de competencia para futuros empleadores

“

Te prepararás para enfrentar los desafíos del mundo publicitario actual con confianza y competencia, equipándote con un portafolio práctico y una red profesional que te abrirá puertas en la industria”



Objetivos específicos

- ♦ Crear contenido visual atractivo y efectivo que comunique el mensaje de la marca de manera impactante y memorable
- ♦ Dominar el uso de software especializado en diseño gráfico, edición de vídeo, gestión de redes sociales y análisis de datos, para ejecutar campañas publicitarias de alta calidad
- ♦ Mejorar las habilidades de redacción para crear mensajes publicitarios persuasivos y convincentes que generen interés y acción por parte del público objetivo
- ♦ Comprender los factores psicológicos que influyen en el comportamiento del consumidor y aplicar este conocimiento en el desarrollo de estrategias publicitarias efectivas
- ♦ Mantenerse al tanto de las últimas innovaciones en tecnología publicitaria, como la Realidad Aumentada, la Inteligencia Artificial y el Marketing de Influencia, para integrarlas de manera creativa en las campañas
- ♦ Practicar la elaboración de propuestas de campañas publicitarias completas y efectivas, y desarrollar habilidades de presentación para comunicarlas de manera convincente a clientes potenciales
- ♦ Trabajar en proyectos de comunicación publicitaria con profesionales de diferentes áreas, como diseñadores gráficos, redactores, analistas de datos y gerentes de proyectos, para desarrollar habilidades de colaboración y trabajo en equipo
- ♦ Utilizar métricas y herramientas de análisis para evaluar el éxito de las campañas publicitarias y realizar ajustes según sea necesario para optimizar su rendimiento





“

Esta Capacitación Práctica te proporcionará una inmersión directa en el entorno laboral, permitiéndote aplicar conceptos teóricos en situaciones reales y desarrollar habilidades prácticas esenciales”

04

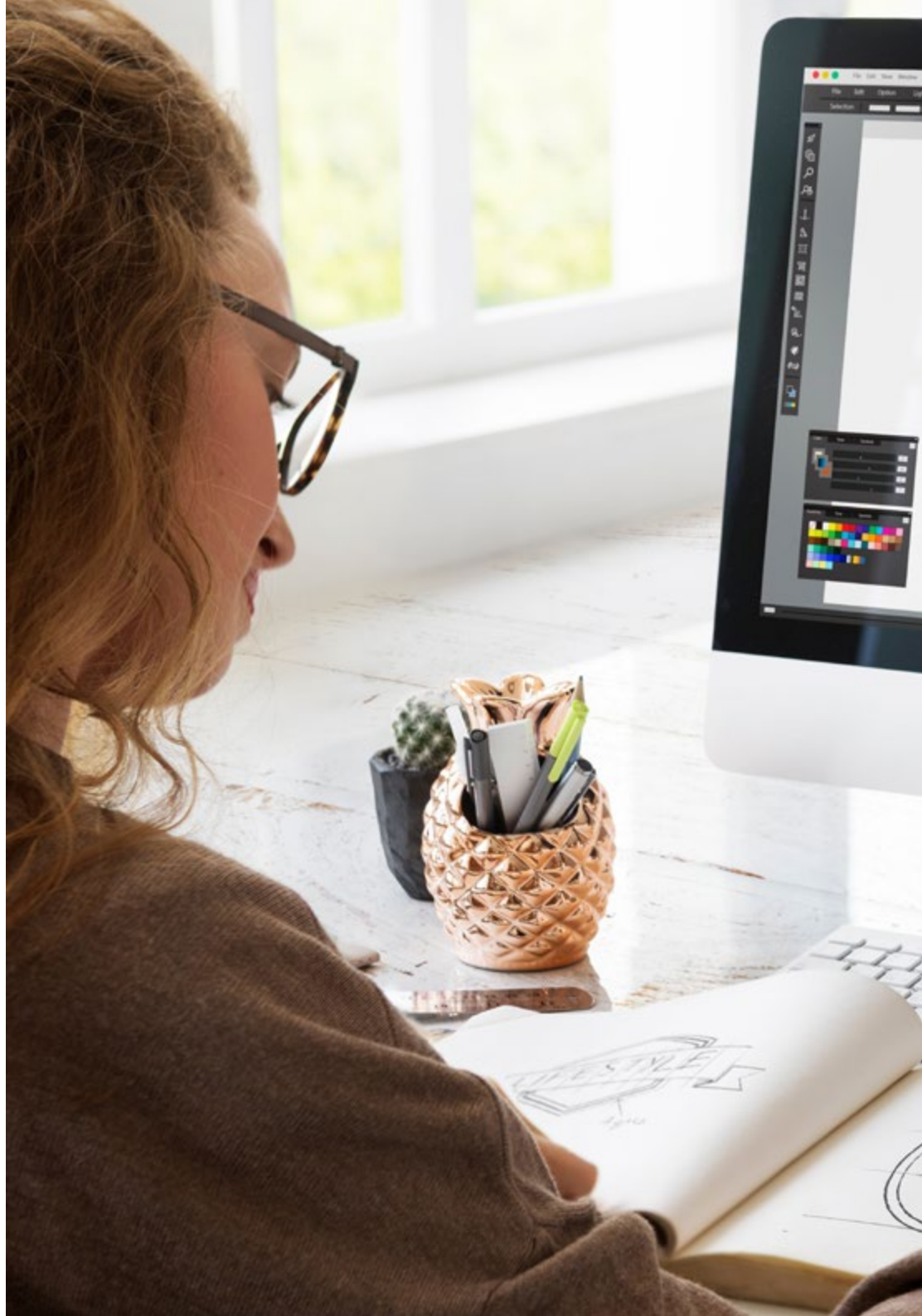
Planificación de la enseñanza

La Capacitación Práctica de este programa en Comunicación Publicitaria está conformada por una estancia práctica en una empresa de prestigio, de 3 semanas de duración, de lunes a viernes y con jornadas de 8 horas consecutivas de capacitación práctica, siempre al lado de un especialista adjunto. Así, esta estancia le permitirá al alumnado trabajar en proyectos reales junto a un equipo de profesionales de referencia en el área del Marketing y la publicidad, aplicando las estrategias jurídicas más innovadoras y exitosas.

En esta propuesta de capacitación, totalmente práctica, las actividades se dirigen al desarrollo y perfeccionamiento de las competencias necesarias para la prestación de servicios publicitarios para individuales e instituciones, y a la capacitación específica para el ejercicio de la actividad.

Se trata, sin duda, de una oportunidad para aprender trabajando en empresas especializadas en Comunicación Publicitaria, participando en proyectos reales que pongan a prueba los conocimientos de los especialistas. Por ende, esta es una nueva forma de entender e integrar las últimas estrategias y herramientas de publicidad, y convierte un centro de referencia en el escenario docente ideal para esta innovadora experiencia en el perfeccionamiento de las competencias profesionales.

La enseñanza práctica se realizará con la participación activa del estudiante desempeñando las actividades y procedimientos de cada área de competencia (aprender a aprender y aprender a hacer), con el acompañamiento y guía de los profesores y demás compañeros de entrenamiento que faciliten el trabajo en equipo y la integración multidisciplinar como competencias transversales para la praxis de la Comunicación Publicitaria (aprender a ser y aprender a relacionarse).





Los procedimientos descritos a continuación serán la base de la parte práctica de la capacitación, y su realización estará sujeta a la disponibilidad propia del centro y su volumen de trabajo, siendo las actividades propuestas las siguientes:

Módulo	Actividad Práctica
Diseño y Creatividad	Colaborar en el desarrollo de conceptos creativos para campañas publicitarias
	Crear contenido visual, incluyendo gráficos, imágenes y vídeos
	Participar en sesiones de lluvia de ideas y desarrollo de <i>storyboards</i>
	Diseñar materiales promocionales como folletos, <i>banners</i> y anuncios digitales
Gestión de Proyectos	Asistir en la planificación y ejecución de campañas publicitarias
	Coordinar la logística de eventos promocionales y activaciones de marca
	Monitorear el progreso de los proyectos y actualizar los calendarios de trabajo
	Colaborar con equipos internos y externos para asegurar la entrega oportuna de los proyectos
Comunicación y Relaciones Interpersonales	Asistir en la redacción de comunicados de prensa y contenido para redes sociales
	Mantener la comunicación con clientes y proveedores para coordinar actividades
	Participar en reuniones internas y externas, tomando notas y realizando seguimientos
	Apoyar en la gestión de las redes sociales de la empresa, respondiendo a comentarios y mensajes de los seguidores
Investigación y Análisis	Recopilar datos sobre tendencias del mercado publicitario
	Analizar la competencia y sus estrategias de comunicación
	Realizar estudios de mercado y análisis de audiencia
	Investigar nuevas plataformas y tecnologías publicitarias emergentes

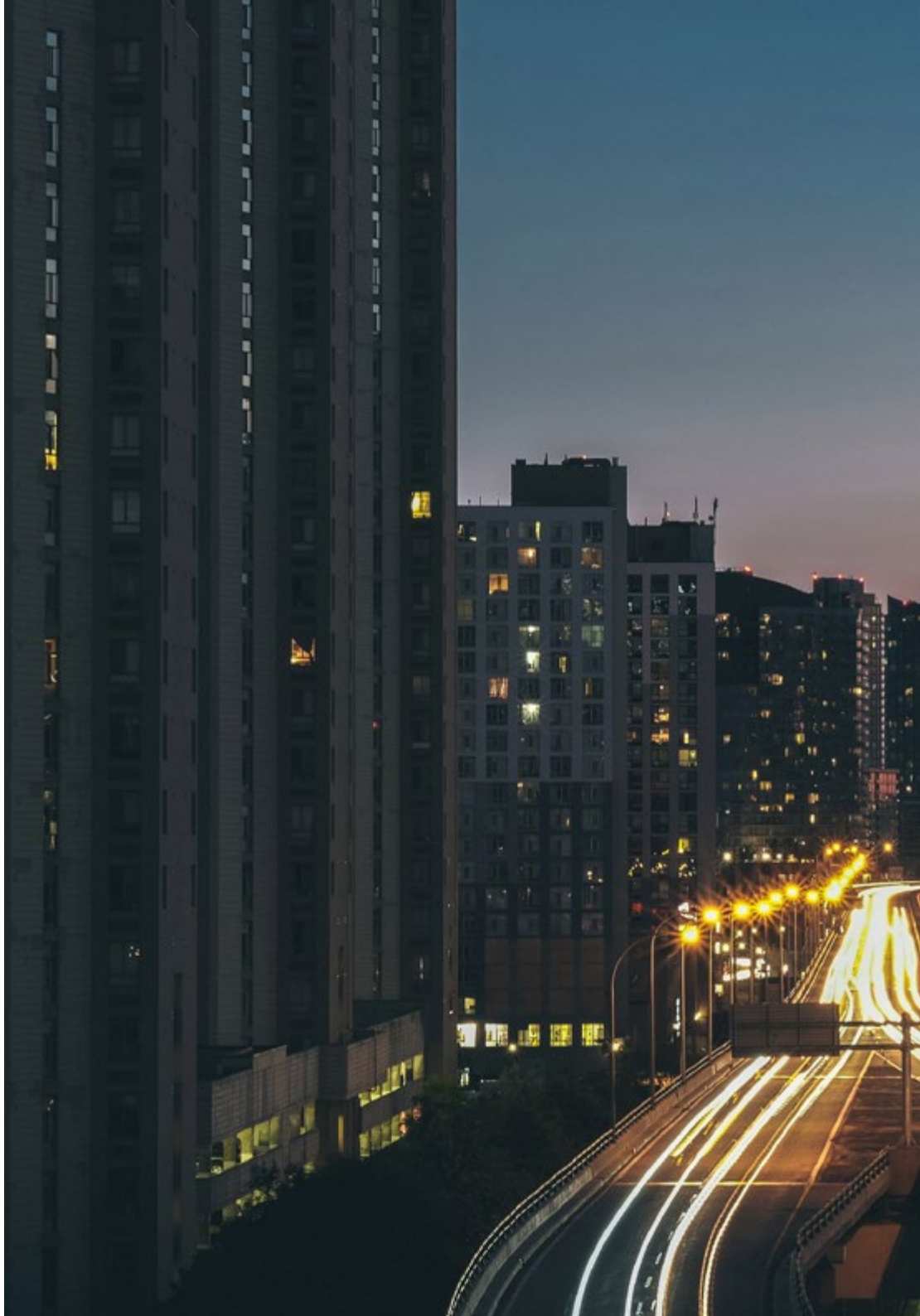
05

¿Dónde puedo hacer la Capacitación Práctica?

En su máxima de ofrecer una educación de calidad al alcance de la mayoría de las personas, TECH se ha dispuesto ampliar los horizontes académicos para que esta Capacitación Práctica pueda ser impartida en diversos centros alrededor de la geografía nacional. Se trata de una oportunidad única que permitirá al profesional seguir haciendo crecer su carrera al lado de los mejores especialistas del sector.

“

Podrás llevar a cabo tu Capacitación Práctica, de 3 semanas de duración, en una prestigiosa empresa especializada en Comunicación Publicitaria, bajo la supervisión de los mejores expertos en este campo”





El alumno podrá cursar esta capacitación en los siguientes centros:



Marallavi Films

País
España

Ciudad
Alicante

Dirección: Calle Poeta Campos Vasallo, nº38,
03004, Alicante

Productora Audiovisual de Alicante, que ofrece
vídeos corporativos, promocionales,
institucionales y spots publicitarios

Capacitaciones prácticas relacionadas:
-Comunicación Publicitaria

06

Condiciones generales

Seguro de responsabilidad civil

La máxima preocupación de esta institución es garantizar la seguridad tanto de los profesionales en prácticas como de los demás agentes colaboradores necesarios en los procesos de capacitación práctica en la empresa. Dentro de las medidas dedicadas a lograrlo, se encuentra la respuesta ante cualquier incidente que pudiera ocurrir durante todo el proceso de enseñanza-aprendizaje.

Para ello, esta entidad educativa se compromete a contratar un seguro de responsabilidad civil que cubra cualquier eventualidad que pudiera surgir durante el desarrollo de la estancia en el centro de prácticas.

Esta póliza de responsabilidad civil de los profesionales en prácticas tendrá coberturas amplias y quedará suscrita de forma previa al inicio del periodo de la capacitación práctica. De esta forma el profesional no tendrá que preocuparse en caso de tener que afrontar una situación inesperada y estará cubierto hasta que termine el programa práctico en el centro.



Condiciones Generales de la Capacitación Práctica

Las condiciones generales del acuerdo de prácticas para el programa serán las siguientes:

1. TUTORÍA: durante la Capacitación Práctica el alumno tendrá asignados dos tutores que le acompañarán durante todo el proceso, resolviendo las dudas y cuestiones que pudieran surgir. Por un lado, habrá un tutor profesional perteneciente al centro de prácticas que tendrá como fin orientar y apoyar al alumno en todo momento. Por otro lado, también tendrá asignado un tutor académico, cuya misión será la de coordinar y ayudar al alumno durante todo el proceso resolviendo dudas y facilitando todo aquello que pudiera necesitar. De este modo, el profesional estará acompañado en todo momento y podrá consultar las dudas que le surjan, tanto de índole práctica como académica.

2. DURACIÓN: el programa de prácticas tendrá una duración de tres semanas continuadas de formación práctica, distribuidas en jornadas de 8 horas y cinco días a la semana. Los días de asistencia y el horario serán responsabilidad del centro, informando al profesional debidamente y de forma previa, con suficiente tiempo de antelación para favorecer su organización.

3. INASISTENCIA: en caso de no presentarse el día del inicio de la Capacitación Práctica, el alumno perderá el derecho a la misma sin posibilidad de reembolso o cambio de fechas. La ausencia durante más de dos días a las prácticas sin causa justificada/médica, supondrá la renuncia de las prácticas y, por tanto, su finalización automática. Cualquier problema que aparezca durante el transcurso de la estancia se tendrá que informar debidamente y de forma urgente al tutor académico.

4. CERTIFICACIÓN: el alumno que supere la Capacitación Práctica recibirá un certificado que le acreditará la estancia en el centro en cuestión.

5. RELACIÓN LABORAL: la Capacitación Práctica no constituirá una relación laboral de ningún tipo.

6. ESTUDIOS PREVIOS: algunos centros podrán requerir certificado de estudios previos para la realización de la Capacitación Práctica. En estos casos, será necesario presentarlo al departamento de prácticas de TECH para que se pueda confirmar la asignación del centro elegido.

7. NO INCLUYE: la Capacitación Práctica no incluirá ningún elemento no descrito en las presentes condiciones. Por tanto, no incluye alojamiento, transporte hasta la ciudad donde se realicen las prácticas, visados o cualquier otra prestación no descrita.

No obstante, el alumno podrá consultar con su tutor académico cualquier duda o recomendación al respecto. Este le brindará toda la información que fuera necesaria para facilitarle los trámites.

07 Titulación

El programa de **Capacitación Práctica en Comunicación Publicitaria** es el más completo del panorama académico actual. A su egreso, el estudiante recibirá un diploma universitario emitido por TECH Global University, y otro por la Universidad Latinoamericana y del Caribe.

Estos títulos de formación permanente y actualización profesional de TECH Global University y Universidad Latinoamericana y del Caribe garantizan la adquisición de competencias en el área de conocimiento, otorgando un alto valor curricular al estudiante que supere las evaluaciones y acredite el programa tras cursarlo en su totalidad.

Este doble reconocimiento, de dos destacadas instituciones universitarias, suponen una doble recompensa a una formación integral y de calidad, asegurando que el estudiante obtenga una certificación reconocida tanto a nivel nacional como internacional. Este mérito académico le posicionará como un profesional altamente capacitado y preparado para enfrentar los retos y demandas en su área profesional.

Título: **Capacitación Práctica en Comunicación Publicitaria**

Duración: **3 semanas**

Asistencia: **de lunes a viernes, turnos de 8 horas consecutivas**

Créditos: **5 ECTS**



salud futuro
confianza personas
educación información tutores
garantía acreditación enseñanza
instituciones tecnología aprendizaje
comunidad compromiso
atención personalizada innovación
conocimiento presente calidad
desarrollo web formación
aula virtual idiomas

tech universidad
ULAC

Capacitación Práctica
Comunicación Publicitaria

Capacitación Práctica

Comunicación Publicitaria

