

Mastère Hybride

Endodontie et Microchirurgie Apicale





Mastère Hybride

Endodontie et Microchirurgie Apicale

Modalité: Hybride (En ligne + Pratiques Cliniques)

Durée: 12 mois

Diplôme: TECH Université Technologique

Heures de cours: 1.620 h.

Accès au site web: www.techtitute.com/fr/odontologie/master/master-hybride-endodontie-microchirurgie-apicale

Accueil

01

Présentation

Page 4

02

Pourquoi suivre ce
Mastère Hybride?

Page 8

03

Objectifs

Page 12

04

Compétences

Page 18

05

Direction de la formation

Page 22

06

Plan d'étude

Page 28

07

Pratiques Cliniques

Page 38

08

Où suivre les
Pratiques Cliniques?

Page 44

09

Méthodologie

Page 58

10

Diplôme

Page 66

01

Présentation

Les radiographies tridimensionnelles, les biomatériaux et l'Odontologie régénérative ne sont que quelques-unes des innovations présentes et futures dans ce domaine de la santé. Il s'agit sans aucun doute d'un domaine qui, ces dernières années, a concentré ses efforts sur le perfectionnement des techniques et l'utilisation de nouvelles technologies pour améliorer les traitements. Cela oblige les professionnels à se mettre constamment à jour afin de fournir un meilleur service à leurs patients. C'est dans cette optique que TECH a conçu ce programme, qui offre un cadre théorique avancé et 100% en ligne, complété par un séjour pratique dans un centre clinique prestigieux. Un scénario où le dentiste sera guidé par les meilleurs spécialistes de l'Endodontie et de la Microchirurgie Apicale.





“

Avec ce Mastère Hybride, vous obtiendrez la mise à jour dont vous avez besoin dans le domaine de l' Endodontie et de la Microchirurgie Apicale par les meilleurs professionnels"

Le contenu de ce Mastère Hybride s'attache, d'une part, à fournir les connaissances indispensables à la réalisation des traitements d' Endodontie et de Microchirurgie Apicale. D'autre part, il cherche à initier les étudiants à la vie professionnelle, en leur offrant un séjour pratique dans un centre dentaire, pour mettre en pratique tout ce qu'ils ont appris en cours. La combinaison de ces deux modalités crée un programme qui répond aux besoins des professionnels et les prépare à relever tout défi professionnel dans un environnement réel.

Les dentistes formés dans le cadre de ce Mastère Hybride seront en mesure de répondre aux normes exigées par ce secteur, en étant capables de désinfecter correctement le système canalaire au moyen de différentes techniques et instruments, en éliminant les ancrages radiculaires existants dans les cas qui nécessitent un retraitement.

L'objectif de ce programme est de fournir une formation complète aux professionnels de la santé bucco-dentaire, en les dotant des compétences nécessaires pour établir l'historique clinique de leurs patients, proposer des traitements viables, s'occuper des traumatismes d'urgence et reconstruire des pièces dentaires à l'aide de différents matériaux.

Pour ce faire, ce programme s'appuie sur un groupe d'experts spécialisés dans le secteur, qui guideront l'apprentissage théorique permettant aux étudiants de comprendre les aspects administratifs et professionnels de ce travail. De plus, un spécialiste du centre dentaire sera à leur disposition à tout moment.

Tous ces éléments permettent à l'étudiant de passer en douceur de la salle de classe au cabinet, en appliquant presque immédiatement les connaissances qu'il a acquises. C'est un point qui plaide en faveur de cette formation, car elle favorise le développement d'un sentiment de sécurité lorsqu'il s'agit de traiter de vrais patients.

Enfin, il est important de mentionner que le contenu du Mastère Hybride est disponible à 100% en ligne, ce qui permet aux étudiants d'y accéder de n'importe où dans le monde. Cela rend l'apprentissage dynamique et adapté aux besoins des futurs diplômés.

Ce **Mastère Hybride en Endodontie et Microchirurgie Apicale** contient le programme scientifique le plus complet et le plus actuel du marché. Les principales caractéristiques sont les suivantes:

- ◆ Développement de plus de 100 cas cliniques présentés par des professionnels dentaires en Endodontie et Microchirurgie Apicale
- ◆ Son contenu graphique, schématique et éminemment pratique, qui vise à fournir des informations scientifiques et d'assistance sur les disciplines médicales indispensables à la pratique professionnelle
- ◆ Nouveaux développements en endodontie et en microchirurgie apicale
- ◆ Des exercices pratiques où le processus d'auto-évaluation peut être réalisé pour améliorer l'apprentissage
- ◆ Méthodologies innovantes en endodontie et microchirurgie apicale
- ◆ Tout cela sera complété par des cours théoriques, des questions à l'expert, des forums de discussion sur des sujets controversés et un travail de réflexion individuel
- ◆ Disponibilité des contenus à partir de tout appareil fixe ou portable doté d'une connexion internet
- ◆ En outre, vous pourrez effectuer un stage clinique dans l'un des meilleurs hôpitaux



Grâce à ce programme, vous perfectionnerez votre technique d'obturation tridimensionnelle à l'aide d'un système d'obturation à la gutta-percha thermoplastique"

“

Vous disposez d'un programme avancé avec des ressources multimédias auxquelles vous pouvez accéder confortablement à partir de n'importe quel appareil électronique doté d'une connexion internet"

Dans cette proposition de Mastère, de nature professionnalisante et de modalité d'apprentissage hybride, le programme est destiné à mettre à jour les professionnels dentaires qui ont besoin de développer leurs capacités en endodontie et microchirurgie apicale. Le contenu est basé sur les dernières données scientifiques, et orientés de manière didactique pour intégrer les connaissances théoriques dans la pratique dentaire, et les éléments théoriques et pratiques faciliteront la mise à jour des connaissances et permettront la prise de décision dans la gestion des patients.

Grâce à son contenu multimédia développé avec les dernières technologies éducatives ils permettront au professionnel en Odontologie qu'il obtienne un apprentissage situé et contextuel, c'est-à-dire un environnement simulé qui fournira un savoir immersif programmé pour s'entraîner dans des situations réelles. La conception de ce programme est axée sur l'Apprentissage par les Problèmes, grâce auquel il devra essayer de résoudre les différentes situations de pratique professionnelle qui se présentent tout au long du programme. Pour ce faire, l'étudiant sera assisté d'un innovant système de vidéos interactives, créé par des experts reconnus.

Ce diplôme vous permettra de suivre un cours de remise à niveau complet sur les principales pathologies pulpo-périodontales.

Il s'agit d'un programme académique pratique et flexible qui combine parfaitement un cadre théorique avancé et une pratique intensive.



02

Pourquoi suivre ce Mastère Hybride?

Le développement de biomatériaux ou l'introduction de nouvelles technologies dans le domaine de la dentisterie nécessite non seulement de solides connaissances conceptuelles, mais aussi une pratique efficace de la part des professionnels. Ainsi, pour leur permettre d'obtenir une mise à jour réelle, utile et efficace, TECH a conçu ce programme qui combine les mises à jour les plus récentes dans des domaines tels que l'utilisation de l'hydroxyde de calcium, la traumatologie dentaire ou l'obturation des systèmes de canaux radiculaires avec un séjour pratique dans un centre clinique de premier plan. De cette manière, le spécialiste obtiendra une vue d'ensemble complète du panorama actuel de l'Endodontie et de la Microchirurgie Apicale, en étant guidé tout au long du processus par des experts dans le domaine.





“

Avec ce Mastère Hybride, vous serez immergé dans des environnements cliniques réels, où vous apprendrez des meilleurs spécialistes les dernières avancées en Endodontie et en Microchirurgie Apicale”

1. Actualisation des technologies les plus récentes

Ces dernières années, le domaine de l' Endodontie et de la Microchirurgie Apicale a perfectionné ses techniques et ses traitements grâce à des avancées telles que les biomatériaux et la radiographie 3D. Pour cette raison, et dans le but de rapprocher le spécialiste de ces avancées, TECH présente ce Mastère Hybride avec lequel le professionnel entrera dans un environnement clinique de pointe, en accédant à la dernière technologie dans ce domaine.

2. Exploiter l'expertise des meilleurs spécialistes

L'un des éléments différenciateurs de ce programme est le stage pratique dans un centre clinique exceptionnel, un scénario réel où le professionnel sera accompagné par les meilleurs spécialistes dans le domaine de l' Endodontie et de la Microchirurgie Apicale. Cela leur permettra de travailler dans un environnement de pointe et d'intégrer dans leur pratique quotidienne les méthodes, protocoles et approches les plus efficaces dans ce domaine.

3. Accéder à des milieux cliniques de premier ordre

Les professionnels qui suivent ce diplôme universitaire auront accès à des centres cliniques de référence pour le séjour pratique. Ainsi, pour garantir l'accès à un environnement prestigieux, TECH procède à une sélection méticuleuse afin de pouvoir offrir aux spécialistes un programme de qualité qui apporte une réponse réelle au besoin de mise à jour dans le domaine de l' Endodontie et de la Microchirurgie Apicale.





4. Combiner les meilleures théories avec les pratiques les plus modernes

TECH a conçu cette proposition pour s'adapter aux demandes des professionnels, qui recherchent une mise à jour par le biais d'un diplôme flexible, compatible avec les responsabilités les plus exigeantes. TECH propose donc un modèle pédagogique qui combine parfaitement un programme théorique avancé et un séjour 100% pratique dans un centre dentaire de haut niveau. Cela vous permettra d'apprendre les derniers développements dans le domaine de l' Endodontie et de la Microchirurgie Apicale sur une période de 12 mois.

5. Élargir les frontières de la connaissance

L'excellente combinaison de théorie et de pratique de ce diplôme conduira le spécialiste à élargir ses compétences et ses aptitudes en matière d'endodontie et de microchirurgie apicale, en utilisant les techniques les plus innovantes. Le spécialiste pourra ainsi élargir son champ d'action dans son propre cabinet ou dans les centres cliniques les plus prestigieux. Une opportunité unique que seule TECH, la plus grande université numérique du monde, pouvait offrir.

“

*Vous serez en immersion totale
dans le centre de votre choix”*

03

Objectifs

TECH propose dans ce diplôme universitaire une mise à jour complète en Endodontie et Microchirurgie Apicale. Pour ce faire, elle met à la disposition des professionnels les outils pédagogiques les plus innovants et un programme avec une perspective théorique et pratique, qui rapproche les spécialistes des derniers développements techniques. Dans ce processus, le dentiste ne sera pas seul, car il sera guidé par une équipe d'enseignants experts et par les meilleurs spécialistes dans le développement des techniques les plus récentes.





“

Ce programme, d'une grande rigueur scientifique, fournit des exemples pratiques et des cas réels pour renforcer les compétences des professionnels dentaires"

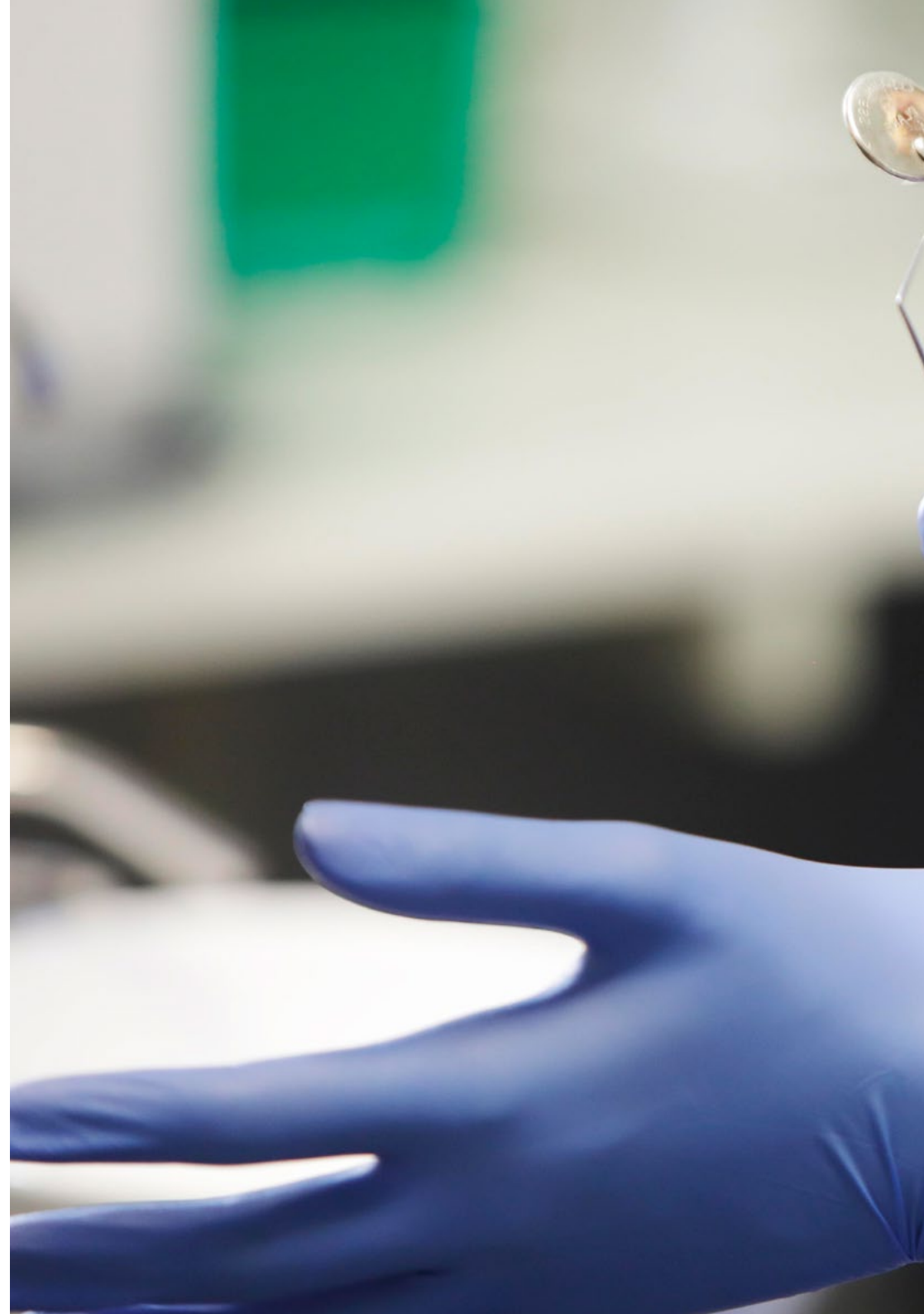


Objectifs généraux

- ♦ Mettre à jour les connaissances théoriques et pratiques du dentiste dans les différents domaines de l'Endodontie et Microchirurgie Apicale, par le biais de la dentisterie factuelle
- ♦ Promouvoir des stratégies de travail fondées sur une approche pluridisciplinaire du patient candidat à un traitement endodontique ou à une Chirurgie Apicale
- ♦ Favoriser l'acquisition de compétences et d'aptitudes techniques, grâce à un système audiovisuel performant, et la possibilité de se perfectionner par des ateliers de simulation en ligne et/ou des formations spécifiques
- ♦ Former le professionnel à atteindre des niveaux d'excellence basés sur l'observation attentive du patient et de sa situation, l'extraction des données cliniques et exploratoires appropriées, la préparation d'un processus de diagnostic et d'un plan thérapeutique qui le conduiront à offrir au patient la meilleure option possible dans cette situation. À cette fin, il sera essentiel de se plonger dans l'étude continue de la bibliographie, en acquérant des bases stables et l'habitude de revoir périodiquement l'évolution des connaissances avec une attitude critique et une capacité de discrimination



Cela fait de ce programme la meilleure occasion d'obtenir une mise à jour de toutes les procédures et techniques d'endodontie dans un contexte clinique réel"





Objectifs spécifiques

Module 1. Concept moderne de l'Endodontie

- ◆ Décrire les fondements biologiques de l'Endodontie
- ◆ Réaliser un historique clinique correct en Endodontie, en tenant compte des maladies à risque, ainsi que des différentes techniques radiologiques disponibles pour établir un diagnostic correct
- ◆ Expliquer les interrelations de l'Endodontie avec les autres domaines de l'Odontologie

Module 2. Diagnostic, plan de traitement et anesthésie dentaire

- ◆ Préparer correctement le champ opératoire en chirurgie apicale, ainsi que maîtriser les protocoles de stérilisation
- ◆ Comprendre les traitements des urgences endodontiques

Module 3. Ouverture, Localisation et morphologie du système des canaux radiculaires

- ◆ Effectuer l'isolation au moyen d'un barrage en caoutchouc
- ◆ Différencier les options de traitement pour les dents dont l'apex est ouvert

Module 4. Protocole actuel d'irrigation des canaux radiculaires

- ◆ Définir les différents types de résorption radiculaire
- ◆ Identifier les principales Les solutions d'irrigation et les moyens d'irriguer

Module 5. Préparation biomécanique du canal radiculaire.

- ◆ Expliquer l'anatomie et la localisation des canaux radiculaires
- ◆ Réaliser un façonnage correct du système des canaux radiculaires à l'aide des différentes techniques et instruments disponibles
- ◆ Effectuer une désinfection correcte du système canalaire en utilisant les différentes techniques de distribution et les irrigants disponibles

Module 6. Remplissage du système canalaire

- ◆ Effectuer l'obturation des canaux selon la technique appropriée dans chaque situation clinique
- ◆ Effectuer un retraitement endodontique, en éliminant les ancrages radiculaires existants si nécessaire

Module 7. Utilisation de l'hydroxyde de calcium et de ses ions en Odontologie moderne

- ◆ Connaître les biomatériaux comme évolution actuelle de l'hydroxyde de calcium
- ◆ Identifier les méthodes de prévention de la pulpe dans les jeunes molaires et dans les autres dents

Module 8. Traumatologie dentaire. Diagnostic, Traitement et pronostic

- ◆ Résoudre les éventuels accidents opératoires en Endodontie
- ◆ Décrire la traumatologie dentaire dans les situations d'urgence

Module 9. Traitement endodontique de la dent immature

- ◆ Explorer la technique de la thérapie pulpaire pour les dents caduques et permanentes diagnostiquées avec une pulpe saine ou une pulpite réversible
- ◆ Compléter la formation sur le traitement des canaux radiculaires

Module 10. Pathologie pulpe-périodontique et relations endopériodontiques

- ◆ Réaliser un diagnostic différentiel entre les lésions d'origine endodontique et Parodontale
- ◆ Identifier les lésions de résorption endopériodontale





Module 11. Retraitements

- ◆ Détecter les facteurs prédisposant à une maladie post-traitement
- ◆ Approfondir le traitement clinique non chirurgical

Module 12. Problèmes endodontiques et complications en endodontie

- ◆ Approfondir l'étiopathogénie des grandes lésions périapicales et leur traitement en une seule séance
- ◆ Établir un diagnostic différentiel, une ouverture de la chambre, perméabilisation, nettoyage, désinfection, perméabilisation apicale et séchage du canal

Module 13. Chirurgie et microchirurgie en Endodontie

- ◆ Expliquer les indications de la chirurgie endodontique
- ◆ Gérer de façon appropriée le lambeau et contrôle des saignements

Module 14. Prendre des décisions entre un traitement de canal, un re-traitement, une Chirurgie Apicale ou un implant

- ◆ Définir les différentes techniques et agents de blanchiment dentaire
- ◆ Détecter les causes d'une extraction dentaire

Module 15. L'endodontie chez les patients âgés

- ◆ Améliorer la gestion clinique de la calcification canalaire et considérations utiles pour le traitement
- ◆ Connaître les différentes pathologies présentes chez les patients âgés

04

Compétences

Au cours de ce diplôme universitaire, le professionnel sera en mesure d'améliorer ses compétences et ses aptitudes en matière d'endodontie, d'utilisation des techniques les plus appropriées et des aptitudes nécessaires à l'exécution de la Microchirurgie Apicale. Cela sera possible grâce aux études de cas fournies par le corps enseignant spécialisé et les professionnels qui les encadreront dans la phase pratique de ce programme.





“

Ce programme vous permettra de vous tenir au courant des derniers développements dans les différentes techniques existantes de mise en forme des canaux”



Compétences générales

- ♦ Posséder et comprendre des connaissances dans un domaine d'études qui s'appuie sur les fondements de l'enseignement secondaire général, et qui se situe généralement à un niveau qui, tout en s'appuyant sur des manuels avancés, comprend également certains aspects qui font appel à des connaissances de pointe dans leur domaine d'études
- ♦ Appliquer leurs aptitudes et les compétences à leur travail de manière professionnelle et avoir les compétences démontrées par le développement et la défense d'arguments, ainsi que la résolution de problèmes dans leur domaine d'étude
- ♦ Recueillir et interpréter des données pertinentes (généralement dans leur domaine d'étude) afin de porter des jugements qui incluent une réflexion sur des questions sociales, scientifiques ou éthiques pertinentes
- ♦ Transmettre des informations, des idées, des problèmes et des solutions à des publics spécialisés et non spécialisés
- ♦ Développer les compétences d'apprentissage nécessaires pour entreprendre des études ultérieures avec un haut degré d'autonomie





Compétences spécifiques

- ◆ Expliquez l'évolution de l'Endodontie
- ◆ Décrire l'anatomie des canaux radiculaires appliquée à l'Endodontie
- ◆ Effectuer la collecte de données et l'examen du patient pour la préparation d'une histoire clinique correcte
- ◆ Réaliser une prise en charge odontologique adéquate des patients à risque en Endodontie
- ◆ Appliquer les techniques radiologiques pour le diagnostic endodontique
- ◆ Réaliser les différentes cavités d'accès en fonction de la situation clinique
- ◆ Obtenir une ligne de travail dans les traitements en fonction de l'utilisation des RX conventionnels
- ◆ Savoir comment utiliser correctement le LEA
- ◆ Décrire les fondements biologiques de l' Endodontie
- ◆ Effectuer un traitement endodontique de la dent à apex ouvert
- ◆ Expliquer la revascularisation en Endodontie
- ◆ Appliquer les différentes techniques de mise en forme des canaux
- ◆ Effectuer le nettoyage chimique des canaux radiculaires en activant les irrigants
- ◆ Effectuer l'obturation des canaux à l'aide de techniques thermoplastiques
- ◆ Effectuer le retrait des poteaux métalliques filetés, des moignons coulés et des poteaux en verre ou en fibre de carbone à l'aide d'ultrasons
- ◆ Expliquer l'approche systématique pour retirer un instrument fracturé de l'intérieur du canal
- ◆ Décrire la prise en charge endodontique d'un cas de traumatologie dentaire
- ◆ Gérer les situations d'urgence en cas d'accident opératoire en Endodontie
- ◆ Appliquer les techniques d'incision en Chirurgie Apicale
- ◆ Effectuer la rétropréparation et la rétro-obturation en Chirurgie Apicale
- ◆ Appliquer leurs connaissances de la régénération en Chirurgie Apicale
- ◆ Mettre en relation l'endodontie avec les autres spécialités dentaires
- ◆ Réaliser la reconstruction de la dent traitée endodontiquement, sachant qu'il n'est pas toujours nécessaire d'utiliser des ancrages intra-radiculaires
- ◆ Effectuer un blanchiment des dents au laser
- ◆ Expliquer l'importance de la communication avec le référent



Obtenez une mise à jour sur le blanchiment des dents au laser avec ce Mastère Hybride en Endodontie et Microchirurgie Apicale"

05

Direction de la formation

Cette institution académique maintient sa philosophie d'offrir aux professionnels un programme de qualité à la portée de tous. Pour ce faire, elle a réuni une équipe de direction et d'enseignants ayant une grande expérience de l' Endodontie et de la Microchirurgie Apicale. Leurs connaissances approfondies se reflètent dans un programme avancé, auquel vous aurez accès 24 heures sur 24, quel que soit l'endroit où vous vous trouvez, à partir de n'importe quel appareil électronique doté d'une connexion internet.





“

*Effectuer une procédure d' Endodontie
en suivant les recommandations d'un
groupe d'experts du secteur"*

Directeur invité international

Le Docteur Federico Foschi est un éminent spécialiste de l'Endodontie et de la Chirurgie Buccale. Son doctorat, en collaboration avec le prestigieux Institut Forsyth de Boston aux États-Unis, lui a valu le prix IADR Pulp Biology pour ses contributions dans le domaine de la Microbiologie Endodontique.

Pendant plus de vingt ans, il a développé sa pratique au Royaume-Uni. Au Royaume-Uni, il a suivi une formation complète de cinq ans en Odontologie Restauratrice à l'Hôpital Guy's de Londres. Il a également maintenu une pratique constante basée sur l'orientation en Endodontie, la gestion des canaux radiculaires, les traitements primaires et secondaires et la Chirurgie Apicale.

Le docteur Foschi a également collaboré en tant que consultant dans différentes cliniques où il a continuellement démontré ses connaissances approfondies de tous les aspects de la santé bucco-dentaire. Il a également été associé en tant que chercheur à la Faculté d'Odontologie, Sciences Orales et Craniofaciales du King's College de Londres et a été directeur des programmes académiques pour le compte de Health Education England. Il a également été nommé professeur à l'Université de Plymouth.

Diplômé avec mention de l'Université de Bologne, il a publié 50 articles évalués par des pairs, deux chapitres de livres et un volume de son cru. Entre autres contributions, il a étudié en profondeur la source du "mal de dents" et a participé au développement d'une nouvelle méthode de détection des bactéries pendant le traitement du canal radiculaire. Un projet qui pourrait réduire l'échec de certains traitements et la nécessité d'un suivi.

Parallèlement, le Dr Foschi est membre de l'Académie de l'Enseignement Supérieur du Royaume-Uni ainsi que de la Société Britannique d'Endodontie. Il a également partagé ses innovations thérapeutiques lors de nombreux congrès, ce qui fait de lui une référence pour les dentistes du monde entier.



Dr. Foschi, Federico

- Consultant et collaborateur académique au King's College de Londres
- Consultant et collaborateur académique à l'Université de Plymouth
- Directeur du Programme de Formation en Endodontie à Health Education England
- Doctorat en Microbiologie Endodontique à l'Institut Forsyth, Boston, États-Unis
- Licence en Odontologie de l'Université de Bologne
- Membre de :
 - Académie de l'Enseignement Supérieur du Royaume-Uni
 - Collège Royal des Chirurgiens d'Angleterre
 - Société Britannique d'Endodontie

“

Grâce à TECH, vous pourrez apprendre avec les meilleurs professionnels du monde”

Direction



Dr Fabra Campos, Hipólito

- ♦ Dentiste Spécialiste en Endodontie et Parodontie à la Clinique Dentaire Fabra
- ♦ Fondateur de la Clinique Dentaire Fabra
- ♦ Intervenant dans de nombreux Congrès, Conférences et Cours de Formation en Espagne, Portugal, Argentine, Equateur et Brésil
- ♦ Co-auteur du Nouveau Dictionnaire Étymologique Médical en Odontologie
- ♦ Auteur de nombreux articles scientifiques publiés dans des revues internationales
- ♦ Président de la Société Espagnole pour la Recherche des Matériaux Odontologiques
- ♦ Vice-président du Centre des Études Stomatologiques de la Région III
- ♦ Docteur en Médecine et de Chirurgie de l'Université Complutense de Madrid
- ♦ Diplôme de Médecine et de Chirurgie de l'Université de Valence
- ♦ Diplôme de Somatologie de l'École de Stomatologie de l'Université Complutense de Madrid
- ♦ Membres: Fondateur de la Société Espagnole d'Endodontie, la Société Européenne d'Endodontie, la Association Américaine d'Endodontie, l'Académie des Matériaux Dentaires, la Société Espagnole de Parodontologie et d'Osséo-intégration, Section Espagnole de l'Académie Pierre Fauchard



Dr García Rielo, Manuel Miguel

- ◆ Directeur et Dentiste à la Clinique García Rielo
- ◆ Professeur et tuteur clinique à l' Université Saint Jacques de Compostelle dans l' Unité d' Enseignement de Pathologie et de Thérapeutique Dentaire
- ◆ Professeur collaborateur à la Faculté d' Odontologie de l' Université Saint Jacques de Compostelle
- ◆ Master International en Endodontie Avancée à l'Université de Saint Jacques de Compostelle
- ◆ Master Universitaire en Implantologie, Parodontologie et Chirurgie Orale de l' Université de León
- ◆ Diplôme d' Études Supérieures de l' Université de Saint Jacques de Compostelle
- ◆ Licence en Odontologie à l' Université de Saint Jacques de Compostelle
- ◆ Prix nationaux de recherche décernés par la Société Espagnole d' Odontologie Conservatrice et Esthétique (SEOC)
- ◆ Membres: Société Espagnole de Prothèse Stomatologique et Esthétique, Société Espagnole de Parodontologie et d' Osteo-intégration, Société Espagnole d' Odontologie Conservatrice et Esthétique, Société Espagnole de Gérodonnologie et Société Espagnole de Médecine Orale



Dr Baroni Cañizares, Luís

- ◆ Directeur de la Clinique Dentaire Baroni
- ◆ Dentiste de la Clinique Dr Ruiz de Gopegui
- ◆ Professeur du Master en Endodontie à l' Université de Saragosse
- ◆ Licence d' Odontologie de l' Université Européenne de Madrid
- ◆ Master en Endodontie Avancée de l'Université Européenne de Madrid
- ◆ Diplôme en Implant Dentistry à la Clinique Aparicio, approuvé par l' Université de Göteborg
- ◆ Membres: Association Espagnole d' Endodontie (AEDE)

06

Plan d'étude

Le programme du Mastère Hybride en Endodontie et Microchirurgie Apicale propose un programme complet qui aidera les professionnels à couvrir toutes les possibilités lorsqu'ils sont confrontés à des situations nécessitant un traitement d'endodontie ou la reconstruction d'une dent après un traumatisme. Pour ce faire, il dispose d'un programme avancé et de ressources pédagogiques multimédias accessibles à partir de n'importe quel ordinateur connecté à internet. Cette phase est complétée par un séjour éminemment pratique dans un centre dentaire prestigieux.





“

Un programme d'études qui vous permettra de vous tenir au courant de l'efficacité des diagnostics réalisés au moyen d'un scanner numérique CBCT"

Module 1. Concept moderne de l'Endodontie

- 1.1. Révision du concept du canal dentinaire, du canal cémentaire et du noyau pulpaire, du chapeau pulpaire ou du parodonte apical différencié
 - 1.1.1. Conduit de la dentine
 - 1.1.2. Canal cémentaire
 - 1.1.3. Capuchon pulpaire, capuchon pulpaire ou périodontium apical différencié
- 1.2. Révision du concept de cément radiculaire, de foramen apical, de membrane parodontale et d'os alvéolaire
 - 1.2.1. Limite du cément dentinaire
 - 1.2.2. Apex de la racine
 - 1.2.3. Ciment radiculaire
 - 1.2.4. Foramen apical
 - 1.2.5. Membrane parodontale

Module 2. Diagnostic, plan de traitement et anesthésie dentaire

- 2.1. Examen clinique et diagnostic différentiel de la douleur pulpaire
 - 2.1.1. Introduction
 - 2.1.2. Douleur d'origine odontogène
 - 2.1.3. Diagnostic pulpaire et périapical
 - 2.1.4. Pathologie pulpaire
 - 2.1.5. Pathologie périapicale
- 2.2. Examen radiologique conventionnel
 - 2.2.1. Radiographies occlusales et panoramiques
 - 2.2.2. Radiographies interproximales et périapicales
 - 2.2.3. Identification des structures
- 2.3. Radiographie dentaire informatisée CBCT
 - 2.3.1. Introduction
 - 2.3.2. Le diagnostic en dentisterie
 - 2.3.3. CBCT
 - 2.3.3.1. Caractéristiques du CBCT
 - 2.3.3.2. Avantages du CBCT
 - 2.3.3.3. Dose radiologique du CBCT
 - 2.3.3.4. Voxels
 - 2.3.3.5. Limites de l'CBCT

- 2.3.4. CBCT en Endodontie
 - 2.3.4.1. Détermination et localisation des canaux
 - 2.3.4.2. Lésions périapicales
 - 2.3.4.3. Traumatisme dentaire
 - 2.3.4.4. Résorptions radiculaires
 - 2.3.4.5. Planification pré-chirurgicale
 - 2.3.4.6. Diagnostic des échecs et des complications
 - 2.3.4.7. Utilisation du CBCT

- 2.4. Traitement des urgences endodontiques
 - 2.4.1. Pulpite réversible et irréversible
 - 2.4.2. Nécrose
 - 2.4.3. Parodontite apicale aiguë réfractaire et abcès apical
- 2.5. Anesthésie de la dent à endodontiser
 - 2.5.1. Anesthésie intraligamentaire
 - 2.5.2. Anesthésie intra-osseuse et anesthésie par auto-injection
 - 2.5.3. Anesthésie locorégionale
 - 2.5.4. Anesthésie topique et périapicale

Module 3. Ouverture, Localisation et morphologie du système des canaux radiculaires

- 3.1. Accès aux cavités des dents uni-radiculaires et accès au système canalaire
 - 3.1.1. Ouverture dans les incisives centrales, les incisives latérales et les canines supérieures
 - 3.1.2. Ouverture sur les incisives centrales, les incisives latérales et les canines inférieures
 - 3.1.3. Ouverture sur les prémolaires supérieures et inférieures
- 3.2. Accès aux cavités des molaires et accès au système canalaire
 - 3.2.1. Ouverture dans les molaires supérieures
 - 3.2.2. Ouverture dans les molaires inférieures
- 3.3. Détermination des caractéristiques du canal radiculaire
 - 3.3.1. Emplacement des canaux
 - 3.3.2. Perméabilisation des canaux
 - 3.3.3. Enlèvement et nettoyage de la pulpe de la racine
 - 3.3.4. Détermination de la longueur utile ou conductométrie

- 3.4. Le barrage en caoutchouc
 - 3.4.1. Pincés, porte-pincés, perforateurs et porte-digues
 - 3.4.2. Les différents types de barrages en caoutchouc
 - 3.4.3. Techniques d'installation

Module 4. Protocole actuel d'irrigation des canaux radiculaires

- 4.1. Considérations thérapeutiques sur l'irrigation des dents vitales et nécrosées (le concept de biofilm)
 - 4.1.1. Concept de la piopulpectomie et principes fondamentaux
 - 4.1.2. Concept de Nécropulpectomie et principes fondamentaux
- 4.2. Considérations sur les substances irrigation
 - 4.2.1. Objectifs de l'irrigation
 - 4.2.2. Principes fondamentaux à suivre avec les irrigants
 - 4.2.3. Propriétés physico-chimiques des irrigants
- 4.3. Les solutions d'irrigation et les moyens d'irriguer
 - 4.3.1. Hypochlorite de sodium, chlorhexidine et autres
 - 4.3.2. Irrigation simple, avec aspiration, avec vibration ou avec cavitation
- 4.4. Enlever la boue dentinaire et effectuer une perméabilisation apicale (PATENCY)
 - 4.4.1. Les moyens d'éliminer les boues dentaires. Quand et pourquoi?
 - 4.4.2. Les moyens de perméabiliser l'apex. Quand et pourquoi?

Module 5. Préparation biomécanique du canal radiculaire

- 5.1. Nouveaux concepts dans la conception des instruments en nickel-titane (NiTi)
 - 5.1.1. Superélasticité et mémoire de forme
 - 5.1.2. Caractéristiques morphologiques des instruments rotatifs en NiTi
 - 5.1.3. Manuel des limes rotatives
- 5.2. Protocoles pour la préparation manuelle des canaux
 - 5.2.1. Manuel avec des manœuvres de poussée et de traction uniquement
 - 5.2.2. Associée à l'utilisation des forets de Gates
 - 5.2.3. Manuel associé à l'utilisation des fraises Batt
 - 5.2.4. Manuel associé aux ultrasons
 - 5.2.5. Manuel associé aux dossiers en titane

- 5.3. Protocoles pour la préparation manuelle associée à la préparation mécanique des canaux
 - 5.3.1. Normes de normalisation
 - 5.3.2. Caractéristiques des systèmes rotatifs
 - 5.3.3. Technique manuelle associée à la mécanique
 - 5.3.4. Perméabilisation initiale du conduit
 - 5.3.5. Conductométrie
 - 5.3.6. Conduits ovales ou laminés
 - 5.3.7. Systématique de travail
- 5.4. Protocoles pour la préparation mécanique des canaux
 - 5.4.1. Technique mécanique de préparation des canaux
 - 5.4.2. Moteurs: types et caractéristiques
 - 5.4.3. Manipulation des gaines en fonction de leur difficulté
 - 5.4.4. Critères cliniques dans l'instrumentation des canaux
- 5.5. Causes et prévention de la fracture des instruments rotatifs
 - 5.5.1. Causes de la fracture des instruments
 - 5.5.2. Causes cliniques
 - 5.5.3. Causes métallographiques
 - 5.5.4. Prévention de la fracture des instruments
 - 5.5.5. Normes obligatoires

Module 6. Remplissage du système canalaire

- 6.1. Séances uniques ou multiples en endodontie
 - 6.1.1. Compilation de la procédure opératoire
 - 6.1.2. Conditions à remplir pour pouvoir pratiquer l'Endodontie en une seule séance
 - 6.1.3. Séchage et préparation de la dentine avant l'obturation
- 6.2. Matériaux d'obturation pour les canaux radiculaires
 - 6.2.1. Conseils gutta-percha
 - 6.2.2. Les ciments d'étanchéité classiques
 - 6.2.3. Scelléments de bio-ciment

- 6.3. Technique d'obturation avec des pointes de gutta-percha (condensation latérale)
Partie I. Considérations générales
 - 6.3.1. Conseils sur la gutta-percha et ergonomie de la technique
 - 6.3.2. Types et tailles d'entretoises
 - 6.3.3. Mise en place du ciment de scellement
 - 6.3.4. Systématique de travail
- 6.4. Technique d'obturation avec des pointes de gutta-percha (condensation latérale)
Partie II. Considérations spécifiques
 - 6.4.1. Spécifications sur la technique de la condensation latérale
 - 6.4.2. Technique combinée de condensation latérale et verticale avec chaleur
 - 6.4.3. Scellement apical avec condensation latérale
 - 6.4.4. Gestion de l'occlusion après l'endodontie
- 6.5. Matériaux et techniques d'obturation à la gutta-percha thermoplastique (condensation verticale à la gutta-percha chaude)
 - 6.5.1. Introduction
 - 6.5.2. Considérations sur la technique classique de Schilder
 - 6.5.3. Considérations sur la technique "McSpadden et la technique hybride d'étiquetage
 - 6.5.4. Considérations sur la technique de condensation à ondes continues de Buchanan
 - 6.5.5. Considérations sur la technique d'injection directe de la gutta-percha thermoplastique
 - 6.5.6. Considérations sur la technique d'obturation du canal avec un ciment résine de scellement après le mordantage acide des parois du canal
- 6.6. Matériaux et techniques d'obturation avec de la gutta-percha thermoplastique (système Thermafil® et autres)
 - 6.6.1. Considérations sur la technique d'injection directe de la gutta-percha thermoplastique avec un bouchon apical préalable de MTA
 - 6.6.2. Considérations sur la technique du système Thermafil et/ou Guttacore®
 - 6.6.3. Considérations sur la technique du système GuttaFlow®
 - 6.6.4. Considérations sur l'utilisation des embouts en polymère expansif
- 6.7. Le scellement apical comme objectif de notre traitement. Cicatrisation et remodelage apical
 - 6.7.1. Objectifs techniques et biologiques de l'obturation
 - 6.7.2. Concepts de surextension, de sur-, de sous- et de sur-obturation
 - 6.7.3. Concept de perméabilisation et de Puf apical
 - 6.7.4. Scellement et obturation des deux tiers coronaires du canal et de la cavité occlusale
 - 6.7.5. Remodelage de l'apex de la racine



- 6.8. Contrôle de la douleur postopératoire et information finale du patient
 - 6.8.1. Réactivation inflammatoire
 - 6.8.2. Que faire en cas de réactivation inflammatoire ou *Flare-Up*?
 - 6.8.3. Que peut-on faire pour prévenir une réactivation inflammatoire ou *Flare-Up*?
 - 6.8.4. La dent est-elle extraite de l'occlusion ou est-elle laissée telle quelle?

Module 7. Utilisation de l'hydroxyde de calcium et de ses ions en Odontologie moderne

- 7.1. L'Hydroxyde de Calcium est-il un produit obsolète?
 - 7.1.1. L'hydroxyde de calcium en solution, suspension et pâte
 - 7.1.2. Hydroxyde de calcium en combinaison avec d'autres substances
 - 7.1.3. L'hydroxyde de calcium comme ciment
- 7.2. Méthodes de prévention de la pulpe dans les jeunes molaires et autres dents
 - 7.2.1. Protection indirecte de la pulpe
 - 7.2.2. Protection directe de la pulpe
 - 7.2.3. Curetage pulpaire, pulpotomie ou pulpectomie partielle
- 7.3. Les biomatériaux comme évolution actuelle de l'Hydroxyde de Calcium
 - 7.3.1. Biommatériaux comme générateurs d'ions Calcium
 - 7.3.2. Utilisation et manipulation des biomatériaux
- 7.4. Utilisation de l' Hydroxyde de Calcium pour résoudre des pathologies et autres médications intra-conduits
 - 7.4.1. L'hydroxyde de calcium est utilisé comme antibactérien
 - 7.4.2. Hydroxyde de calcium utilisé comme inducteur de réparation
 - 7.4.3. Hydroxyde de calcium utilisé comme produit d'étanchéité
 - 7.4.4. La médication intra-conduit et son rôle
- 7.5. Utilisation de biomatériaux pour résoudre les mêmes pathologies
 - 7.5.1. Biommatériaux utilisés comme protecteurs de la pulpe
 - 7.5.2. Biommatériaux utilisés comme ciments de restauration
 - 7.5.3. Biommatériaux utilisés comme matériaux d'étanchéité

Module 8. Traumatologie dentaire. Diagnostic, Traitement et pronostic

- 8.1. Patient traumatisé
 - 8.1.1. Épidémiologie, Étiologie et Prévention
 - 8.1.2. Questionnaire relatif aux blessures
 - 8.1.3. Examen clinique
 - 8.1.4. Examen radiographique
- 8.2. Traumatisme de la dent permanente
 - 8.2.1. Lésions parodontales
 - 8.2.2. Commotion cérébrale
 - 8.2.3. Subluxation
 - 8.2.4. Intrusion
 - 8.2.5. Dislocation Latérale
 - 8.2.6. Extrusion
 - 8.2.7. Avulsion
 - 8.2.8. Fracture Alvéolaire
 - 8.2.9. Lésion de la structure dentaire
 - 8.2.10. Fracture de la Couronne
 - 8.2.11. Fracture Couronne-racine
 - 8.2.12. Fracture Radiculaire
 - 8.2.13. Lésion de la gencive
 - 8.2.14. Lacération
 - 8.2.15. Contusion
 - 8.2.16. Lacération
 - 8.2.17. Abrasion
- 8.3. Traumatisme des dents primaires
 - 8.3.1. Considérations Générales sur l'ILD en dentition primaire
 - 8.3.2. Évaluation clinique et traitement de la structure dentaire en dentition primaire
 - 8.3.3. Fractures de la couronne sans exposition de la pulpe
 - 8.3.4. Fractures de la couronne avec exposition de la pulpe
 - 8.3.5. Fractures couronne-radiculaire
 - 8.3.6. Fracture de la racine

- 8.3.7. Évaluation clinique et traitement de la structure de soutien en dentition primaire
- 8.3.8. Commotion et subluxation
- 8.3.9. Intrusion
- 8.3.10. Dislocation Latérale
- 8.3.11. Extrusion
- 8.3.12. Avulsion
- 8.3.13. Fracture Alvéolaire

Module 9. Traitement endodontique de la dent immature

- 9.1. Considérations pour la dent primaire et la jeune dent permanente
- 9.2. Thérapie pulpaire pour les dents caduques et permanentes diagnostiquées avec pulpe saine ou pulpite réversible
 - 9.2.1. Revêtement Pulpaire indirect
 - 9.2.2. Revêtement Pulpaire direct
 - 9.2.3. Pulpotomie
- 9.3. Thérapie pulpaire pour les dents de lait et les dents permanentes présentant une pulpite irréversible ou une nécrose pulpaire
 - 9.3.1. Traitement du canal radiculaire (pulpectomie)
 - 9.3.2. Apicoformation
- 9.4. Thérapie régénérative. Le rôle des cellules souches

Module 10. Pathologie pulpe-périodontique et relations endopériodontiques

- 10.1. Diagnostic différentiel entre les lésions d'origine endodontique et Parodontale
 - 10.1.1. Considérations générales
 - 10.1.2. Les voies de communication pulpo-périodontales
 - 10.1.3. Symptomatologie et diagnostic du syndrome endo-périodontique
 - 10.1.4. Classification des lésions
- 10.2. Lésions endo-périodontiques dues à des anomalies radiculaires. Partie I
 - 10.2.1. Considérations générales
 - 10.2.2. Lésions endopériodontales combinées: Diagnostic
 - 10.2.3. Lésions endopériodontales combinées: Traitement

- 10.3. Lésions endo-périodontiques dues à des anomalies radiculaires. Partie II
 - 10.3.1. Lésions parodontales pures: Diagnostic
 - 10.3.2. Lésions parodontales pures: Traitement
 - 10.3.3. Conclusions
 - 10.3.4. Autres options de traitement
- 10.4. Le syndrome de la dent fêlée et l'éclatement de la racine. Partie I
 - 10.4.1. Fissure coronaire sans atteinte pulpaire
 - 10.4.2. Fissure coronaire avec atteinte pulpaire
 - 10.4.3. Fissure coronaire avec atteinte pulpaire et parodontale
 - 10.4.4. Éclatement de la racine d'une dent extraite par voie endodontique
- 10.5. Le syndrome de la dent fêlée et l'éclatement de la racine. Partie II
 - 10.5.1. Fracture de la racine due à une pression excessive ou à la fragilité de la racine
 - 10.5.2. Fracture de la racine due à une surextension du canal
 - 10.5.3. Fracture due à un contact occlusal excessif ou à une surcharge
- 10.6. Lésions endo-périodontiques dues à des accidents et d'origine traumatique
 - 10.6.1. Fractures corono-radiculaires
 - 10.6.2. Fractures radiculaires horizontales et verticales
 - 10.6.3. Contusion, luxation dentaire et fracture du processus alvéolaire
 - 10.6.4. Traitement des blessures alvéolo-dentaires
- 10.7. Lésions de résorption endopériodontale. Partie I
 - 10.7.1. Résorption par pression
 - 10.7.2. Résorption due à une inflammation pulpaire ou à une résorption interne
 - 10.7.3. Résorption interne non perforée
 - 10.7.4. Résorption interne perforée
 - 10.7.5. Résorption inflammatoire parodontale
 - 10.7.6. Inflammatoire
 - 10.7.7. Remplacement, par substitution ou ankylose
 - 10.7.8. Cervical invasif
- 10.8. Lésions de résorption endopériodontale. Partie II
 - 10.8.1. Résorption cervicale invasive dans une dent résorbée par voie endodontique
 - 10.8.2. Résorption cervicale invasive sans atteinte pulpaire
 - 10.8.3. Étiologie et pronostic de la résorption cervicale
 - 10.8.4. Matériaux utilisés pour le traitement de la résorption cervicale

- 10.9. Problèmes parodontaux liés à la chirurgie endodontique dans les radicectomies, hémisections et bicuspidations
 - 10.9.1. Radicectomie ou amputation de la racine
 - 10.9.2. Hémisection
 - 10.9.3. Bicuspidation

Module 11. Retraitements

- 11.1. Quelle est la cause de l'échec d'une dent traitée par endodontie?
 - 11.1.1. Infections endodontiques persistantes ou secondaires
 - 11.1.2. La microbiologie dans la phase d'obturation des racines
- 11.2. Diagnostic de l'échec endodontique
 - 11.2.1. Évaluation clinique du traitement canalaire
 - 11.2.2. Évaluation radiographique du traitement canalaire
 - 11.2.3. Traitement canalaire radiographiquement acceptable, douteux et inacceptable
 - 11.2.4. Diagnostic de la parodontite apicale avec la tomographie à faisceau conique (CBCT)
 - 11.2.5. Le rôle du microscope optique quand on doit faire un portrait
 - 11.2.6. Intégration des facteurs d'évaluation dans la détermination du succès et de l'échec du traitement canalaire
- 11.3. Facteurs prédisposant à une maladie post-traitement
 - 11.3.1. Facteurs préopératoires pouvant influencer le succès et l'échec du traitement canalaire
 - 11.3.2. Facteurs per-opératoires pouvant influencer le succès et l'échec du traitement canalaire
 - 11.3.3. Facteurs postopératoires pouvant influencer le succès et l'échec du traitement canalaire
- 11.4. Re-traitement clinique non chirurgical
 - 11.4.1. Préparation de la cavité d'accès
 - 11.4.2. Utilisation des ultrasons
 - 11.4.3. Dépose de couronnes
 - 11.4.4. Retrait des broches et/ou des poteaux
 - 11.4.5. Vibration rotonique
 - 11.4.6. Ultrasons

- 11.4.7. Option mécanique
- 11.4.8. Accès au tiers apical
- 11.4.9. Solvants pour gutta-percha
- 11.4.10. Techniques de retrait de la gutta-percha
- 11.4.11. Techniques de lime Hedstroem
- 11.4.12. Techniques de lime rotative
- 11.4.13. Élimination par ultrasons
- 11.4.14. Élimination par la chaleur
- 11.4.15. Élimination par des instruments préchauffés
- 11.4.16. Enlèvement à l'aide de limes, de solvants et en papier
- 11.4.17. Élimination des pâtes
- 11.4.18. Retrait d'un cône de gutta-percha à tige solide unique
- 11.4.19. Retrait des pointes d'argent
- 11.4.20. Retrait des instruments fracturés

Module 12. Problèmes endodontiques et complications en endodontie

- 12.1. Anatomie radiculaire peu commune dans différentes dents de l'arcade
 - 12.1.1. Variations de l'anatomie des racines des incisives supérieures et des canines
 - 12.1.2. Variations de l'anatomie des racines des prémolaires supérieures
 - 12.1.3. Variations de l'anatomie des racines des incisives et canines inférieures
 - 12.1.4. Variations de l'anatomie des racines des prémolaires inférieures
- 12.2. L'étiopathogénie des grandes lésions périapicales et leur traitement en une seule séance
 - 12.2.1. Diagnostic pathologique du granulome
 - 12.2.2. Diagnostic pathologique des Kystes. Les Kystes Odontogènes
 - 12.2.3. Considérations bactériologiques pour la réalisation du traitement endodontique de grandes lésions périapicales en une seule séance
 - 12.2.4. Considérations cliniques pour le traitement endodontique en une seule séance des grandes lésions périapicales
 - 12.2.5. Considérations cliniques pour la gestion des processus fistuleux associés à une grande lésion périapicale
- 12.3. Traitement des grandes lésions périapicales en plusieurs séances
 - 12.3.1. Diagnostic différentiel, ouverture de la chambre, perméabilisation, nettoyage, désinfection, perméabilisation apicale et séchage du canal
 - 12.3.2. Médicaments intra-canal

- 12.3.3. Remplissage temporaire de couronnes (la question est de savoir s'il faut fermer ou non)
- 12.3.4. Cathétérisme du tractus fistuleux ou de la perforation du granulome et détartrage en aveugle de la lésion apicale de la dent
- 12.3.5. Lignes directrices pour une approche standard d'une grande lésion périapicale
- 12.4. Evolution dans le traitement des grandes lésions périapicales en plusieurs séances
 - 12.4.1. Évolution positive et contrôle du traitement
 - 12.4.2. Évolution incertaine et contrôle du traitement
 - 12.4.3. Résultat négatif et contrôle du traitement
 - 12.4.4. Considérations sur la cause de l'échec du traitement conservateur des grandes lésions périapicales
 - 12.4.5. Considérations cliniques sur les processus fistuleux en relation avec la dent d'origine
- 12.5. Localisation, origine et gestion des processus fistuleux
 - 12.5.1. Traits fistuleux provenant du groupe antéro-supérieur
 - 12.5.2. Traits fistuleux provenant des prémolaires et des molaires supérieures
 - 12.5.3. Traits fistuleux provenant du groupe antéro-supérieur
 - 12.5.4. Traits fistuleux provenant des prémolaires et molaires inférieures
 - 12.5.5. Fistules cutanées d'origine dentaire
- 12.6. Les problèmes des premières et secondes molaires supérieures dans le traitement endodontique. Le 4^e canal
 - 12.6.1. Considérations anatomiques des premières molaires supérieures chez les enfants ou les adolescents
 - 12.6.2. Considérations anatomiques des premières molaires supérieures de l'adulte
 - 12.6.3. La racine palatine des premières molaires supérieures. Le 4^e canal ou canal méso-vestibulo-palatin et le 5^e canal
 - 12.6.3.1. Les moyens de détecter le 4^e canal: Visualisez son hémorragie
 - 12.6.3.2. Les moyens de détecter le 4^e canal: Visualisez son entrée
 - 12.6.3.3. Les moyens de détecter le 4^e canal: Tactilement avec la lime à main
 - 12.6.3.4. Les moyens de détecter le 4^e canal: Tactilement avec une vision agrandie avec le microscope optique
 - 12.6.3.5. Les moyens de détecter le 4^e canal: Tactilement avec une lime mécanique
 - 12.6.4. La racine palatine des premières molaires supérieures
 - 12.6.5. La racine palatine des premières molaires supérieures

- 12.7. Les problèmes des premières et secondes molaires inférieures dans le traitement endodontique. 3 canaux dans la racine mésiale ou le canal intermédiaire
 - 12.7.1. Considérations anatomiques des premières molaires inférieures chez les enfants ou les adolescents
 - 12.7.2. Considérations anatomiques pour les premières molaires inférieures de l'adulte
 - 12.7.2.1. La racine mésiale des premières molaires inférieures
 - 12.7.2.2. La racine distale des premières molaires inférieures
 - 12.7.3. Molaires inférieures avec 5 canaux
 - 12.7.4. Considérations anatomiques des secondes molaires inférieures de l'adulte
 - 12.7.4.1. Le conduit C
 - 12.7.4.2. Molaires à canal unique
 - 12.7.5. Considérations anatomiques sur les dents de sagesse inférieures

Module 13. Chirurgie et microchirurgie en Endodontie

- 13.1. Retraitement chirurgical ou non chirurgical. Prise de décision
 - 13.1.1. Chirurgie endodontique
 - 13.1.2. Retraitement non chirurgical
 - 13.1.3. Technique chirurgicale
- 13.2. Instrumentation de base
 - 13.2.1. Plateau d'examen
 - 13.2.2. Plateau d'anesthésie
 - 13.2.3. Instruments rotatifs
 - 13.2.4. Types de limes endodontiques
- 13.3. Incisions simples pour accéder au site opératoire
 - 13.3.1. Incision à travers le sillon gingival
 - 13.3.2. Rabat Gingival
 - 13.3.3. Rabat Triangulaire
 - 13.3.4. Rabat trapézoïdal
 - 13.3.5. Incision semi-lunaire modifiée
 - 13.3.6. Incision semi-lunaire
- 13.4. Gestion du lambeau et contrôle des saignements
 - 13.4.1. Conception du lambeau dentaire
 - 13.4.2. Complication chirurgicale
 - 13.4.3. Considérations générales
 - 13.4.4. Considérations pré-chirurgicales pour le contrôle des saignements

- 13.4.5. Considérations chirurgicales pour le contrôle des saignements
- 13.4.6. Anesthésie locale
- 13.4.7. Conception et élévation du lambeau dentaire
- 13.5. Techniques et matériaux utilisés pour la rétropréparation et la rétro-obturation
 - 13.5.1. Agrégat de Trioxyde Minéral (MTA)
 - 13.5.2. Application endodontique du MTA
 - 13.5.3. Chirurgies paraendodontiques
 - 13.5.4. Propriétés de l'ATM
 - 13.5.5. Biodentine
- 13.6. Les pointes à ultrasons et le microscope optique comme équipement indispensable
 - 13.6.1. Types de conseils
 - 13.6.2. Microscope optique
 - 13.6.3. Microscope chirurgical (MQ)
 - 13.6.4. Utilisation correcte des instruments
 - 13.6.5. Dispositifs à ultrasons et embouts conçus
- 13.7. Le sinus maxillaire et les autres structures anatomiques avec lesquelles nous pouvons interagir
 - 13.7.1. Structures anatomiques voisines
 - 13.7.2. Sinus maxillaire
 - 13.7.3. Nerf dentaire inférieur
 - 13.7.4. Foramen mentonnier
- 13.8. Médicaments et conseils pour une période postopératoire optimale

Module 14. Prendre des décisions entre un traitement de canal, un re-traitement, une Chirurgie Apicale ou un implant

- 14.1. Traiter la dent ou l'extraire?
 - 14.1.1. Les raisons d'extraire une dent
 - 14.1.2. Que dois-je prendre en compte pour conserver une dent?
- 14.2. Interrelation entre l'endodontie et les implants
 - 14.2.1. Pathologie Implanto-Endodontique (PIE)
 - 14.2.2. Classification de la pathologie Implanto-Endodontique
 - 14.2.3. Diagnostic de la pathologie Implanto-Endodontique
 - 14.2.4. Traitement de la pathologie Implanto-Endodontique
 - 14.2.5. Prévention de la pathologie Implanto-Endodontique

Module 15. L'endodontie chez les patients âgés

- 15.1. Involution des structures dentaires et altérations régressives de la pulpe
Oblitération physiologique et pathologique du canal pulpaire
 - 15.1.1. Dégénérescence calcifiante physiologique
 - 15.1.2. Dégénérescence calcifiante pathologique
- 15.2. Métamorphose calcifiante, calcification dystrophique ou calcification de la pulpe du canal due à un traumatisme
 - 15.2.1. Pas de pathologie dentaire ni de décoloration de la couronne
 - 15.2.2. Pathologie périapicale associée à une calcification du canal sans décoloration de la dent
 - 15.2.3. Pathologie périapicale associée à une calcification du canal et à une décoloration de la dent
 - 15.2.4. Gestion clinique de la calcification canalaire et considérations utiles pour le traitement



Grâce à ce diplôme universitaire, vous connaîtrez les matériaux d'obturation canalaire les plus efficaces en odontologie"

07

Pratiques Cliniques

Une fois la période théorique terminée, le professionnel entrera dans une phase pratique au sein d'une clinique dentaire de premier plan. Un environnement dans lequel il sera accompagné par un spécialiste, qui lui servira de tuteur pendant les 3 semaines de son séjour sur place.



“

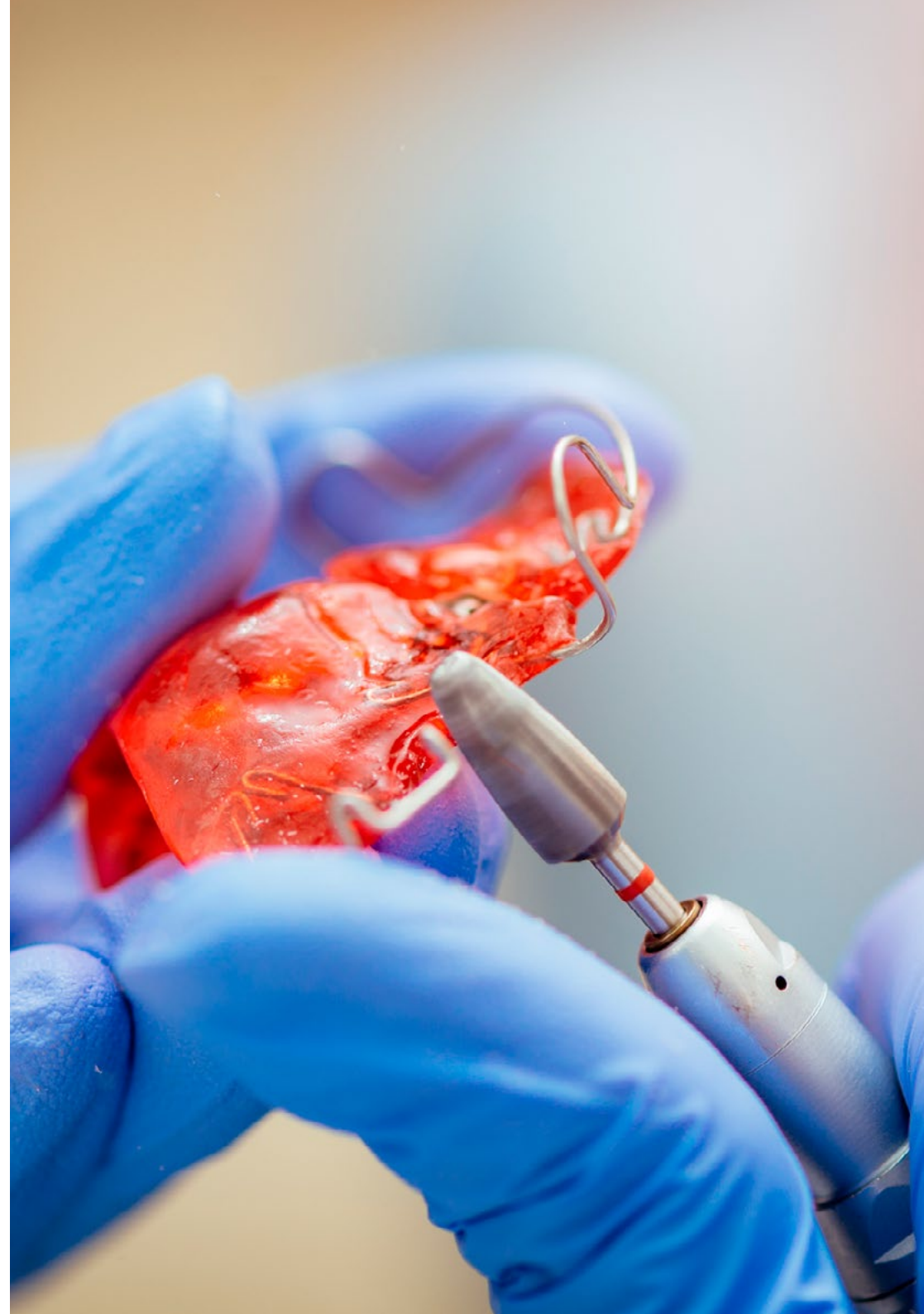
*Il s'agit d'une occasion unique de
mettre à jour vos connaissances dans
une clinique dentaire de premier ordre"*

La période de cette modalité pratique en Endodontie et Microchirurgie Apicale consiste en un séjour de 3 semaines sur place, du lundi au vendredi, avec des journées de 8 heures consécutives, garantissant une mise à jour des connaissances avec un spécialiste spécialisé. De cette manière, le professionnel pourra travailler dans un scénario clinique réel, en s'occupant des patients avec le soutien et les conseils d'une équipe d'experts de premier plan dans le domaine.

Dans cette proposition de formation entièrement pratique, les activités visent à développer et à perfectionner les compétences requises pour la prestation de soins de santé dans des domaines et des conditions exigeant un haut niveau de qualification, et qui sont orientées vers la formation spécifique à l'exercice de l'activité, dans un environnement de haute qualité, en tenant compte de la sécurité des patients et des performances professionnelles.

TECH offre ainsi l'opportunité d'apprendre en travaillant dans un environnement innovant, où la technique la plus précise est combinée avec des matériaux et des équipements de dernière génération. Tout cela leur permettra d'intégrer dans leur pratique quotidienne les avancées les plus significatives dans ce domaine, grâce à la mise à jour effectuée dans un environnement clinique, ce qui les amènera à perfectionner leurs compétences dans le domaine de l'Endodontie et de la Microchirurgie Apicale.

L'enseignement pratique sera dispensé avec la participation active de l'étudiant, qui réalisera les activités et les procédures de chaque domaine de compétence (apprendre à apprendre et apprendre à faire), avec l'accompagnement et les conseils des enseignants et d'autres collègues formateurs qui facilitent le travail en équipe et l'intégration multidisciplinaire en tant que compétences transversales pour la pratique en Odontologie (apprendre à être et apprendre à être en relation avec les autres).



Les procédures décrites ci-dessous constitueront la base de la partie pratique de la formation, et leur mise en œuvre est subordonnée à la fois à l'adéquation des patients et à la disponibilité du centre et à sa charge de travail. Les activités proposées sont les suivantes:

Module	Activité pratique
Diagnostic, plan de traitement et anesthésie dentaire	Réaliser l'examen clinique et le diagnostic différentiel de la douleur pulpaire
	Réaliser des examens radiologiques conventionnels: radiographies occlusales et panoramiques, Interproximales et périapicales
	Réaliser des radiographies dentaires informatisées CBCT
	Identifier les lésions périapicales CBCT en Endodontie
	Effectuer la planification pré-chirurgicale du CBCT en Endodontie
	Effectuer des traitements d'urgence en Endodontie
	Mettre en pratique les différentes techniques d'anesthésie sur la dent à endodontiser
Ouverture, localisation et morphologie du système des canaux radiculaires	Réaliser l'accès aux cavités des dents uni-radiculaires et accès au système canalaire
	Effectuer l'accès aux cavités des molaires et l'accès aux canaux radiculaires
	Effectuer l'extraction de la pulpe et le nettoyage de la pulpe radiculaire
	Maîtriser les techniques de mise en place des digues en caoutchouc, ainsi que les différents types
Protocole actuel dans l'irrigation du canal	Réaliser parfaitement les considérations thérapeutiques sur l'irrigation des dents vitales et nécrotiques
	Évaluer et envisager l'utilisation d'irrigants
	Appliquer les solutions lors de l'irrigation
	Éliminer la boue dentinaire et réaliser la perméabilisation apicale (PATENCY)

Module	Activité pratique
Remplissage du système canalaire	Utiliser des techniques de séchage et préparation de la dentine avant l'obturation
	Utiliser les différents matériaux d'obturation des canaux tels que: les pointes de gutta-percha, les ciments de scellement classiques et les bio-ciments
	Pratiquer les techniques d'obturation avec des pointes de gutta-percha (condensation latérale)
	Réaliser des techniques d'obturation avec de la gutta-percha thermoplastique (condensation verticale avec de la gutta-percha chaude)
	Utiliser les matériaux et les techniques de scellement à la gutta-percha thermoplastique
	Maîtriser la technique de scellement apical
	Effectuer le suivi de la douleur postopératoire et l'information finale du patient
Utilisation de l'hydroxyde de calcium et de ses ions en Odontologie moderne	Maîtriser les méthodes de prévention de la pulpe dans les jeunes molaires et autres dents: curetage de la pulpe, pulpotomie ou pulpectomie partielle
	Utiliser et manipuler les biomatériaux en Odontologie moderne
	Utiliser l'hydroxyde de calcium pour résoudre les pathologies et d'autres médicaments intra-canaux
	Utiliser les biomatériaux (protecteurs pulpaux, ciments de réparation, matériaux de scellement) en fonction des caractéristiques spécifiques de chaque patient



Entrez dans un programme qui vous permettra de traiter des cas réels de patients qui nécessitent les techniques les plus avancées en matière d'endodontie"

Assurance responsabilité civile

La principale préoccupation de cette institution est de garantir la sécurité des stagiaires et des autres collaborateurs nécessaires aux processus de formation pratique dans l'entreprise. Parmi les mesures destinées à atteindre cet objectif figure la réponse à tout incident pouvant survenir au cours de la formation d'apprentissage.

Pour ce faire, cette université s'engage à souscrire une assurance Responsabilité Civile pour couvrir toute éventualité pouvant survenir pendant le séjour au centre de stage.

Cette police d'assurance couvrant la responsabilité civile des stagiaires doit être complète et doit être souscrite avant le début de la période de Formation Pratique. Ainsi, le professionnel n'a pas à se préoccuper des imprévus et bénéficiera d'une couverture jusqu'à la fin du stage pratique dans le centre



Conditions Générales de la Formation Pratique

Les conditions générales de la convention de stage pour le programme sont les suivantes:

1. TUTEUR : Pendant le Mastère Hybride, l'étudiant se verra attribuer deux tuteurs qui l'accompagneront tout au long du processus, en résolvant tous les doutes et toutes les questions qui peuvent se poser. D'une part, il y aura un tuteur professionnel appartenant au centre de placement qui aura pour mission de guider et de soutenir l'étudiant à tout moment. D'autre part, un tuteur académique sera également assigné à l'étudiant, et aura pour mission de coordonner et d'aider l'étudiant tout au long du processus, en résolvant ses doutes et en lui facilitant tout ce dont il peut avoir besoin. De cette manière, le professionnel sera accompagné à tout moment et pourra consulter les doutes qui pourraient surgir, tant sur le plan pratique que sur le plan académique.

2. DURÉE: Le programme de formation pratique se déroulera sur trois semaines continues, réparties en journées de 8 heures, cinq jours par semaine. Les jours de présence et l'emploi du temps relèvent de la responsabilité du centre, qui en informe dûment et préalablement le professionnel, et suffisamment à l'avance pour faciliter son organisation.

3. ABSENCE: En cas de non présentation à la date de début du Mastère Hybride, l'étudiant perdra le droit au stage sans possibilité de remboursement ou de changement de dates. Une absence de plus de deux jours au stage, sans raison médicale justifiée, entraînera l'annulation du stage et, par conséquent, la résiliation automatique du contrat. Tout problème survenant au cours du séjour doit être signalé d'urgence au tuteur académique.

4. CERTIFICATION: Les étudiants qui achèvent avec succès le Mastère Hybride recevront un certificat accréditant le séjour pratique dans le centre en question.

5. RELATION DE TRAVAIL: Le Mastère Hybride ne constituera en aucun cas une relation de travail de quelque nature que ce soit.

6. PRÉREQUIS : Certains centres peuvent être amenés à exiger des références académiques pour suivre le Mastère Hybride. Dans ce cas, il sera nécessaire de le présenter au département de formations de TECH afin de confirmer l'affectation du centre choisi.

7. NON INCLUS: Le mastère Hybride n'inclut aucun autre élément non mentionné dans les présentes conditions. Par conséquent, il ne comprend pas l'hébergement, le transport vers la ville où le stage a lieu, les visas ou tout autre avantage non décrit.

Toutefois, les étudiants peuvent consulter leur tuteur académique en cas de doutes ou de recommandations à cet égard. Ce dernier lui fournira toutes les informations nécessaires pour faciliter les démarches.

08

Où suivre les Pratiques Cliniques?

Ce programme de Mastère Hybride peut être réalisé dans différents centres dentaires prestigieux, où le professionnel testera ses connaissances et s'adaptera à un environnement de travail réel. Ainsi, les connaissances enseignées sur le Campus virtuel seront renforcées, ce qui leur permettra de les appliquer sous la supervision d'un professionnel ayant de l'expérience dans ce domaine des soins de santé.



“

TECH effectue une sélection rigoureuse des centres où vous effectuerez votre stage, afin de vous garantir une expérience réelle qui s'adapte à vos besoins"



Les étudiants peuvent suivre la partie pratique de ce Mastère Hybride dans les centres suivants:



Odontologie

Clínica Go Gaztambide

Pays Espagne Ville Madrid

Adresse: Calle de Gaztambide, 52, bajo derecha, 28015 Madrid

Centre de soins dentaires et esthétiques

Formations pratiques connexes:

- Parodontie et Chirurgie Mucogingivale
- Orthodontie et Orthopédie Dento-Faciale



Odontologie

Clínica Dental Diseño Sonrisa

Pays Espagne Ville Almería

Adresse: Av. del Sabinar, 80, 04740 Roquetas de Mar

Centre de soins pour la santé bucco-dentaire et la dentisterie esthétique

Formations pratiques connexes:

- Endodontie et Microchirurgie Apicale
- Implantologie et Chirurgie Orale



Odontologie

Clínica Dental Alfonso XIII

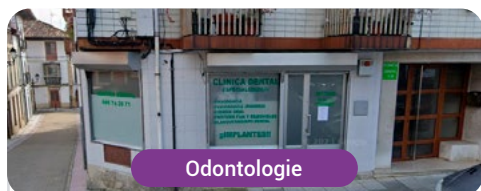
Pays Espagne Ville Madrid

Adresse: Calle López de Hoyos, 153, 1D, 28002, Madrid

Principale institution de soins dentaires à Madrid

Formations pratiques connexes:

- Endodontie et Microchirurgie Apicale
- Parodontie et Chirurgie Mucogingivale



Odontologie

Clínica Dr Dopico

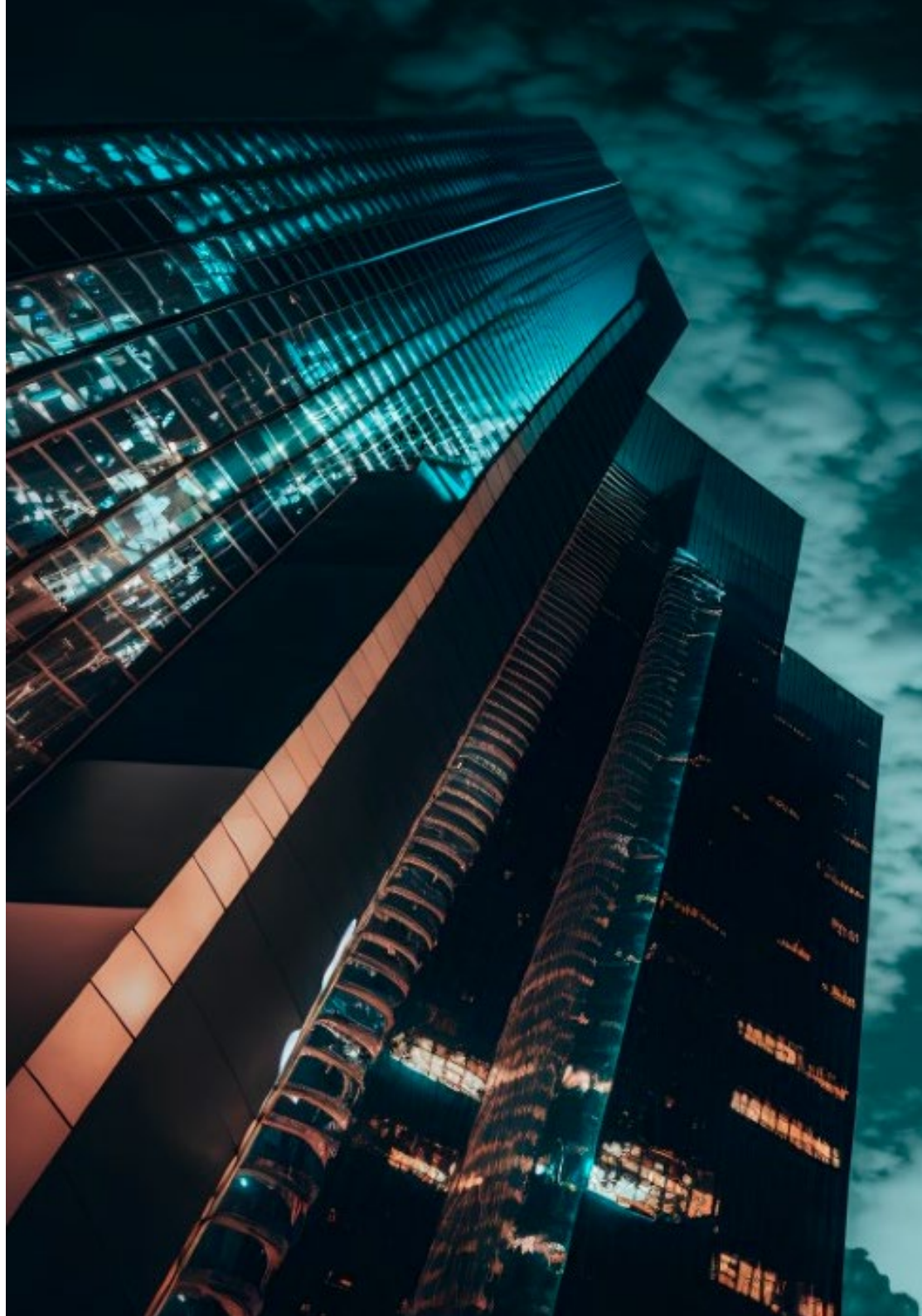
Pays Espagne Ville Asturias

Adresse: C. de la Libertad, 1, 1ºB, 33180 Noreña, Asturias

Centre d'attention dentaire et esthétique dentaire

Formations pratiques connexes:

- Odontologie Esthétique Adhésive
- Gestion et Direction de Cliniques Dentaires





Odontologie

Sevilla Dental

Pays Ville
Espagne Sevilla

Adresse: C. Reyes Católicos, 15 Derecha, 41001 Sevilla

Clinique de soins cliniques pour la promotion de la santé bucco-dentaire

Formations pratiques connexes:

- Orthodontie et Orthopédie Dento-Faciale
- Endodontie et Microchirurgie Apicale



Odontologie

Clínica Dental Los Bermejales

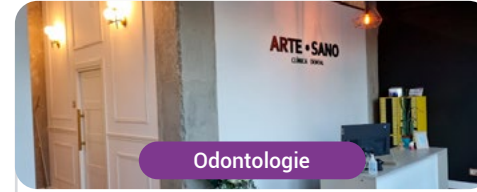
Pays Ville
Espagne Sevilla

Adresse: Avenida Del Reino Unido Local, Esquina, C. Colonia, 41012 Sevilla

Centre de soins pour la santé bucco-dentaire et la dentisterie esthétique Dentaire

Formations pratiques connexes:

- Orthodontie et Orthopédie Dento-Faciale
- Endodontie et Microchirurgie Apicale



Odontologie

Arte Sano Dental

Pays Ville
Espagne Valence

Adresse: Passeig de la Ciutadella, 11, 46003 Valencia

Centre dentaire spécialisé en implantologie et traitement bucco-dentaire

Formations pratiques connexes:

- Implantologie et Chirurgie Orale
- Gestion et Direction de Cliniques Dentaires



Odontologie

ICD Policlínica

Pays Ville
Espagne Valence

Adresse: Av. de Jacinto Benavente, 2, bajo, 46005 València, Valencia

Centre complet de Médecine Esthétique et Capillaire, d'Odontologie et de Psychologie

Formations pratiques connexes:

- Médecine Esthétique
- Endodontie et Microchirurgie Apicale



Odontologie

Hospital HM Modelo

Pays Ville
Espagne La Corogne

Adresse: Rúa Virrey Osorio, 30, 15011, A Coruña

Réseau de Cliniques Privées, Hôpitaux et Centres Spécialisés dans toute l'Espagne

Formations pratiques connexes:

- Anesthésiologie et Réanimation
- Soins Palliatifs



Odontologie

Hospital Maternidad HM Belén

Pays Ville
Espagne La Corogne

Adresse: R. Filantropía, 3, 15011, A Coruña

Réseau de Cliniques Privées, Hôpitaux et Centres Spécialisés dans toute l'Espagne

Formations pratiques connexes:

- Actualisation en Reproduction Assistée
- Direction des Hôpitaux et Services de Santé



Odontologie

Hospital HM Nou Delfos

Pays Ville
Espagne Barcelone

Adresse: Avinguda de Vallcarca, 151, 08023 Barcelona

Réseau de Cliniques Privées, Hôpitaux et Centres Spécialisés dans toute l'Espagne

Formations pratiques connexes:

- Médecine Esthétique
- Nutrition Clinique en Médecine



Odontologie

Hospital HM Regla

Pays Ville
Espagne León

Adresse: Calle Cardenal Landázuri, 2, 24003, León

Réseau de Cliniques Privées, Hôpitaux et Centres Spécialisés dans toute l'Espagne

Formations pratiques connexes:

- Actualisation en Traitements Psychiatriques des Patients Mineurs



Hospital HM San Francisco

Pays Ville
Espagne León

Adresse: C. Marqueses de San Isidro, 11,
24004, León

Réseau de Cliniques Privées, Hôpitaux et Centres
Spécialisés dans toute l'Espagne

Formations pratiques connexes:

- Actualisation en Anesthésiologie et Réanimation
- Soins Infirmiers dans le Service de Traumatologie



Hospital HM Madrid

Pays Ville
Espagne Madrid

Adresse: Pl. del Conde del Valle de Súchil, 16,
28015, Madrid

Réseau de Cliniques Privées, Hôpitaux et Centres
Spécialisés dans toute l'Espagne

Formations pratiques connexes:

- Soins Palliatifs
- Anesthésiologie et Réanimation



Hospital HM Sanchinarro

Pays Ville
Espagne Madrid

Adresse: Calle de Oña, 10, 28050, Madrid

Réseau de Cliniques Privées, Hôpitaux et Centres
Spécialisés dans toute l'Espagne

Formations pratiques connexes:

- Anesthésiologie et Réanimation
- Soins Palliatifs



Hospital HM Montepíncipe

Pays Ville
Espagne Madrid

Adresse: Av. de Montepíncipe, 25, 28660,
Boadilla del Monte, Madrid

Réseau de Cliniques Privées, Hôpitaux et Centres
Spécialisés dans toute l'Espagne

Formations pratiques connexes:

- Soins Palliatifs
- Médecine Esthétique

?





Odontologie

Policlínico HM Cruz Verde

Pays Ville
Espagne Madrid

Adresse: Plaza de la Cruz Verde, 1-3, 28807, Alcalá de Henares, Madrid

Réseau de Cliniques Privées, Hôpitaux et Centres Spécialisés dans toute l'Espagne

Formations pratiques connexes:

- Podologie Clinique Avancée
- Technologies Optiques et Optométrie Clinique



Odontologie

Hospital HM Puerta del Sur

Pays Ville
Espagne Madrid

Adresse: Av. Carlos V, 70, 28938, Móstoles, Madrid

Réseau de Cliniques Privées, Hôpitaux et Centres Spécialisés dans toute l'Espagne

Formations pratiques connexes:

- Soins Palliatifs
- Ophtalmologie Clinique



Odontologie

Hospital HM Torrelodones

Pays Ville
Espagne Madrid

Adresse: Av. Castillo Olivares, s/n, 28250, Torrelodones, Madrid

Réseau de Cliniques Privées, Hôpitaux et Centres Spécialisés dans toute l'Espagne

Formations pratiques connexes:

- Anesthésiologie et Réanimation
- Soins Palliatifs



Odontologie

Hospital HM Vallés

Pays Ville
Espagne Madrid

Adresse: Calle Santiago, 14, 28801, Alcalá de Henares, Madrid

Réseau de Cliniques Privées, Hôpitaux et Centres Spécialisés dans toute l'Espagne

Formations pratiques connexes:

- Gynécologie Oncologique
- Ophtalmologie Clinique



Odontologie

Policlínico HM Arapiles

Pays	Ville
Espagne	Madrid

Adresse: C. de Arapiles, 8, 28015, Madrid

Réseau de Cliniques Privées, Hôpitaux et Centres Spécialisés dans toute l'Espagne

Formations pratiques connexes:

- Anesthésiologie et Réanimation
- Odontologie Pédiatrique



Odontologie

Hospital Vithas Vitoria

Pays	Ville
Espagne	Álava

Adresse: Calle Beato Tomás de Zumárraga, 10, 01008 Vitoria-Gasteiz

Groupe leader dans le secteur de la santé espagnol

Formations pratiques connexes:

- Endodontie et Microchirurgie Apicale
- Implantologie Chirurgie Orale



Odontologie

Centro Médico Vithas El Ejido

Pays	Ville
Espagne	Almería

Adresse: Avenida Clavieja, 15, 04700 El Ejido

Groupe leader dans le secteur de la santé espagnol

Formations pratiques connexes:

- Actualisation en Anesthésiologie et Réanimation
- Implantologie et Chirurgie Orale



Odontologie

Centro Médico Vithas Playa Serena

Pays	Ville
Espagne	Almería

Adresse: Avenida de Playa Serena, 40, 04740 Roquetas de Mar

Groupe leader dans le secteur de la santé espagnol

Formations pratiques connexes:

- Soins Infirmiers Intensifs
- Actualisation en Anesthésiologie et Réanimation



Odontologie

Hospital Vithas Alicante

Pays	Ville
Espagne	Alicante

Adresse: Plaza Dr. Gómez Ulla, 15, 03013 Alicante

Groupe leader dans le secteur de la santé espagnol

Formations pratiques connexes:

- Endodontie et Microchirurgie Apicale
- Implantologie Chirurgie Orale



Odontologie

Hospital Vithas Medimar

Pays	Ville
Espagne	Alicante

Adresse: Avenida de Dénia, 78, 03016 Alicante

Groupe leader dans le secteur de la santé espagnol

Formations pratiques connexes:

- Gynécologie Oncologique
- Soins Infirmiers Intensifs



Odontologie

Hospital Vithas Castellón

Pays	Ville
Espagne	Castellón

Adresse: Calle Santa Maria Rosa Molas, 25, 12004 Castellón de la Plana

Groupe leader dans le secteur de la santé espagnol

Formations pratiques connexes:

- Soins Infirmiers Intensifs
- Endodontie et Microchirurgie Apicale



Odontologie

Centro Médico Vithas Granada

Pays	Ville
Espagne	Grenade

Adresse: Plaza Ciudad de los Cármenes, Bajo B, s/n, 18013 Granada

Groupe leader dans le secteur de la santé espagnol

Formations pratiques connexes:

- Actualisation en Anesthésiologie et Réanimation
- Soins Infirmiers Intensifs



Odontologie

Hospital Vithas Almería

Pays Espagne Ville Almería

Adresse: Carretera del Mami, Km 1, 04120 Almería

Groupe leader dans le secteur de la santé espagnol

Formations pratiques connexes:

- Soins Infirmiers Intensifs
- Actualisation en Anesthésiologie et Réanimation



Odontologie

Centro Médico Vithas Castellón

Pays Espagne Ville Castellón

Adresse: Calle Santa María Rosa Molas, 40, 12004 Castellón de la Plana

Groupe leader dans le secteur de la santé espagnol

Formations pratiques connexes:

- Actualisation en Anesthésiologie et Réanimation
- Soins Infirmiers Intensifs



Odontologie

Instituto Oftalmológico Vithas EuroCanarias

Pays Espagne Ville Las Palmas

Adresse: Calle León y Castillo, 211, 35005 Las Palmas de Gran Canaria

Groupe leader dans le secteur de la santé espagnol

Formations pratiques connexes:

- Soins Infirmiers Intensifs
- Actualisation en Anesthésiologie et Réanimation



Odontologie

Centro Médico Vithas Lleida

Pays Espagne Ville Lérida

Adresse: Avenida de Tortosa 4, 25005 Lleida

Groupe leader dans le secteur de la santé espagnol

Formations pratiques connexes:

- Actualisation en Anesthésiologie et Réanimation
- Soins Infirmiers Intensifs



Odontologie

Hospital Vithas Granada

Pays Espagne Ville Grenade

Adresse: Avenida de Santa María de la Alhambra, 6, 18008 Granada

Groupe leader dans le secteur de la santé espagnol

Formations pratiques connexes:

- Actualisation en Anesthésiologie et Réanimation
- Soins Infirmiers Intensifs



Odontologie

Hospital Vithas Las Palmas

Pays Espagne Ville Las Palmas

Adresse: Calle León y Castillo, 292, 35005 Las Palmas de Gran Canaria

Groupe leader dans le secteur de la santé espagnol

Formations pratiques connexes:

- Actualisation en Anesthésiologie et Réanimation
- Soins Infirmiers Intensifs



Odontologie

Hospital Vithas Lleida

Pays Espagne Ville Lérida

Adresse: Calle Bisbe Torres, 13, 25002 Lleida

Groupe leader dans le secteur de la santé espagnol

Formations pratiques connexes:

- Actualisation en Anesthésiologie et Réanimation
- Soins Infirmiers Intensifs



Odontologie

Vithas Centro Médico

Pays Espagne Ville Lérida

Adresse: Calle de les Astes de Sant Macari, 3, 25300 Tàrraga

Groupe leader dans le secteur de la santé espagnol

Formations pratiques connexes:

- Actualisation en Anesthésiologie et Réanimation
- Soins Infirmiers Intensifs



Odontologie

Centro Médico Vithas Madrid Aravaca

Pays Ville
Espagne Madrid

Adresse: Calle La Salle, 12, 28023 Madrid

Groupe leader dans le secteur de la santé espagnol

Formations pratiques connexes:

- Actualisation en Anesthésiologie et Réanimation
- Soins Infirmiers Intensifs



Odontologie

Hospital Universitario Vithas Madrid Arturo Soria

Pays Ville
Espagne Madrid

Adresse: C. de Arturo Soria, 103, 28043 Madrid

Groupe leader dans le secteur de la santé espagnol

Formations pratiques connexes:

- Actualisation en Anesthésiologie et Réanimation
- Soins Infirmiers Intensifs



Odontologie

Hospital Universitario Vithas La Milagrosa

Pays Ville
Espagne Madrid

Adresse: Calle Modesto Lafuente, 14,
28010 Madrid

Groupe leader dans le secteur de la santé espagnol

Formations pratiques connexes:

- Actualisation en Anesthésiologie et Réanimation
- Soins Infirmiers Intensifs



Odontologie

Vithas Internacional

Pays Ville
Espagne Madrid

Adresse: Calle Arturo Soria, 107, 28043 Madrid

Groupe leader dans le secteur de la santé espagnol

Formations pratiques connexes:

- Actualisation en Anesthésiologie et Réanimation
- Soins Infirmiers Intensifs





Odontologie

Centro Médico Vithas Fuengirola

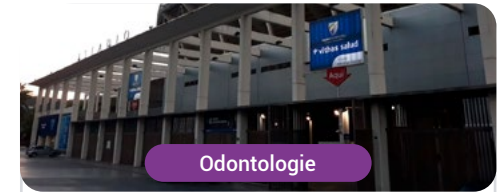
Pays Ville
Espagne Malaga

Adresse: Avenida de Ramón y Cajal, s/n,
29640 Fuengirola

Groupe leader dans le secteur de la santé espagnol

Formations pratiques connexes:

- Actualisation en Anesthésiologie et Réanimation
- Soins Infirmiers Intensifs



Odontologie

Centro Médico Vithas La Rosaleda

Pays Ville
Espagne Malaga

Adresse: Paseo Martiricos, Estadio de Fútbol
La Rosaleda s/n, 29011 Málaga

Groupe leader dans le secteur de la santé
espagnol

Formations pratiques connexes:

- Actualisation en Anesthésiologie et Réanimation
- Soins Infirmiers Intensifs



Odontologie

Centre Médical Vithas

Pays Ville
Espagne Malaga

Adresse: Avenue de la Torre, 15, 29730 Rincón
de la Victoria

Groupe leader dans le secteur de la santé espagnol

Formations pratiques connexes:

- Actualisation en Anesthésiologie et Réanimation
- Soins Infirmiers Intensifs



Odontologie

Centro Médico Vithas Torre del Mar

Pays Ville
Espagne Malaga

Adresse: Calle San Andrés, 23, 29740
Torre del Mar

Groupe leader dans le secteur de la santé espagnol

Formations pratiques connexes:

- Actualisation en Anesthésiologie et Réanimation
- Soins Infirmiers Intensifs





Odontologie

Centro Médico Vithas Limonar

Pays	Ville
Espagne	Malaga

Adresse: Calle la Era, 6, 29016 Málaga

Groupe leader dans le secteur de la santé espagnol

Formations pratiques connexes:

- Actualisation en Anesthésiologie et Réanimation
- Soins Infirmiers Intensifs



Odontologie

Centro Médico Vithas Nerja

Pays	Ville
Espagne	Malaga

Adresse: Calle Antonio Ferrandis, 'Edificio Chanquete', 5, 29780 Málaga

Groupe leader dans le secteur de la santé espagnol

Formations pratiques connexes:

- Actualisation en Anesthésiologie et Réanimation
- Soins Infirmiers Intensifs



Odontologie

Hospital Vithas Xanit Internacional

Pays	Ville
Espagne	Malaga

Adresse: Avenida de los Argonautas, s/n, 29631 Benalmádena

Groupe leader dans le secteur de la santé espagnol

Formations pratiques connexes:

- Actualisation en Anesthésiologie et Réanimation
- Soins Infirmiers Intensifs



Odontologie

Centro Médico Vithas Pontevedra

Pays	Ville
Espagne	Pontevedra

Adresse: Avenida Eduardo Pondal, 68, 36003 Pontevedra

Groupe leader dans le secteur de la santé espagnol

Formations pratiques connexes:

- Actualisation en Anesthésiologie et Réanimation
- Soins Infirmiers Intensifs



Odontologie

Centro Médico Vithas Torremolinos

Pays	Ville
Espagne	Malaga

Adresse: Calle Hoyo, 15, 29620 Torremolinos

Groupe leader dans le secteur de la santé espagnol

Formations pratiques connexes:

- Actualisation en Anesthésiologie et Réanimation
- Soins Infirmiers Intensifs



Odontologie

Hospital Vithas Málaga

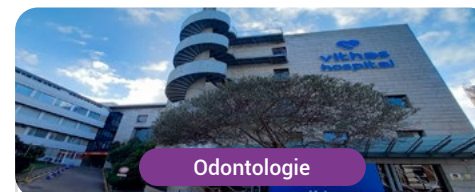
Pays	Ville
Espagne	Malaga

Adresse: Avenida Pintor Sorolla, 2, 29016 Málaga

Groupe leader dans le secteur de la santé espagnol

Formations pratiques connexes:

- Actualisation en Anesthésiologie et Réanimation
- Soins Infirmiers Intensifs



Odontologie

Hospital Vithas Vigo

Pays	Ville
Espagne	Pontevedra

Adresse: Via Norte, 48, 36206 Vigo

Groupe leader dans le secteur de la santé espagnol

Formations pratiques connexes:

- Actualisation en Anesthésiologie et Réanimation
- Soins Infirmiers Intensifs



Odontologie

Centro Médico Vithas Sevilla

Pays	Ville
Espagne	Sevilla

Adresse: Calle Enramadilla, 8, 41018 Sevilla

Groupe leader dans le secteur de la santé espagnol

Formations pratiques connexes:

- Actualisation en Anesthésiologie et Réanimation
- Soins Infirmiers Intensifs



Odontologie

Hospital Vithas Sevilla

Pays Espagne Ville Sevilla

Adresse: Avenida Plácido Fernández Viagas, s/n, 41950 Castilleja de la Cuesta

Groupe leader dans le secteur de la santé espagnol

Formations pratiques connexes:

- Actualisation en Anesthésiologie et Réanimation
- Soins Infirmiers Intensifs



Odontologie

Hospital Vithas Tenerife

Pays Espagne Ville Santa Cruz de Tenerife

Adresse: Calle Enrique Wolfson, 8, 38006 Santa Cruz de Tenerife

Groupe leader dans le secteur de la santé espagnol

Formations pratiques connexes:

- Actualisation en Anesthésiologie et Réanimation
- Infirmierie Esthétique



Odontologie

Centro Médico Vithas Alzira

Pays Espagne Ville Valence

Adresse: Gran Via Comunitat Valenciana, 4, 46600 Alzira

Groupe leader dans le secteur de la santé espagnol

Formations pratiques connexes:

- Actualisation en Anesthésiologie et Réanimation
- Soins Infirmiers Intensifs



Odontologie

Hospital Vithas Aguas Vivas

Pays Espagne Ville Valence

Adresse: Carretera Alzira-Tavernes de Valldigna, CV-50 Km 11, 46740 Carcaixent

Groupe leader dans le secteur de la santé espagnol

Formations pratiques connexes:

- Actualisation en Anesthésiologie et Réanimation
- Soins Infirmiers Intensifs



Odontologie

Hospital Vithas Valencia 9 de Octubre

Pays Espagne Ville Valence

Adresse: Calle Valle de la Ballestera, 59, 46015 Valencia

Groupe leader dans le secteur de la santé espagnol

Formations pratiques connexes:

- Actualisation en Anesthésiologie et Réanimation
- Soins Infirmiers Intensifs



Odontologie

Hospital Vithas Valencia Consuelo

Pays Espagne Ville Valence

Adresse: Calle Callosa d'En Sarrià, 12, 46007 Valencia

Groupe leader dans le secteur de la santé espagnol

Formations pratiques connexes:

- Actualisation en Anesthésiologie et Réanimation
- Soins Infirmiers Intensifs



Odontologie

Centro Médico Vithas Vitoria

Pays Espagne Ville Álava

Adresse: Avenida Beato Tomás de Zumárraga, 1, 01008 Vitoria

Groupe leader dans le secteur de la santé espagnol

Formations pratiques connexes:

- Actualisation en Anesthésiologie et Réanimation
- Soins Infirmiers Intensifs



Odontologie

Dental Rojas

Pays Espagne Ville Madrid

Adresse: Avenida Doctor García Tapia 157, 28030 Moratalaz

Dental Rojas est un espace clinique spécialisé dans l'Implantologie, la Chirurgie Orale, l'Esthétique et l'Orthodontie

Formations pratiques connexes:

- Implantologie et Chirurgie Orale
- Endodontie et Microchirurgie Apicale



Odontologie

Dental Perfect Eduardo Molina

Pays Ville
Mexique Ville de Mexico

Adresse: Av. Victoria Oriente N. 4010 Esquina
Av. Ing. Eduardo Molina. Col. Gertrudis Sánchez
2a Sección del Gustavo a Madero. CP. 07830

Chaîne de centres spécialisés dans la Dentisterie
et ses multiples spécialités cliniques

Formations pratiques connexes:

- Implantologie et Chirurgie Orale
- Parodontie et Chirurgie Mucogingivale



Odontologie

Dental Perfect Circuito Interior

Pays Ville
Mexique Ville de Mexico

Adresse: Av. Instituto Técnico Industrial no. 63
col. Santa María la Ribera. del. Cuauhtemoc C.P
6400 CDMX

Chaîne de centres spécialisés dans la Dentisterie
et ses multiples spécialités cliniques

Formations pratiques connexes:

- Implantologie et Chirurgie Orale
- Parodontie et Chirurgie Mucogingivale



Odontologie

Dental Perfect Tenayuca

Pays Ville
Mexique Mexique

Adresse: Av. Tlalnepantla N° 212. Col. Valle
Ceylan. C.P. 54150 EDOMEX entre Av. Jesús
Reyes Heróles y Calle Aguascalientes

Chaîne de centres spécialisés dans la Dentisterie
et ses multiples spécialités cliniques

Formations pratiques connexes:

- Endodontie et Microchirurgie Apicale
- Parodontie et Chirurgie Mucogingivale



Odontologie

Dental Perfect Gustavo Baz

Pays Ville
Mexique Mexique

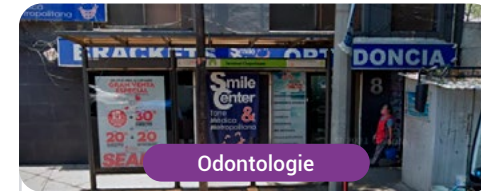
Adresse: Av. Xocoyahualco Tlalnepantla N° 44,
local A, Col. Gustavo Baz. CP. 54080 Edomex

Chaîne de centres spécialisés dans la Dentisterie
et ses multiples spécialités cliniques

Formations pratiques connexes:

- Orthodontie et Orthopédie Dento-Faciale
- Parodontie et Chirurgie Mucogingivale





Odontologie

Smile Center

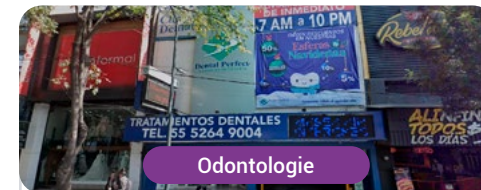
Pays Ville
Mexique Ville de Mexico

Adresse: TAMPICO 8 COLONIA CONDESA
CUAUHTÉMOC 06700 CDMX

Centres Dental avec plus de 30 ans
d'expérience à la pointe dentaires

Formations pratiques connexes:

- Endodontie et Microchirurgie Apicale
- Implantologie et Chirurgie Orale



Odontologie

Dental Perfect Insurgentes Roma

Pays Ville
Mexique Ville de Mexico

Adresse: Av. Insurgentes Sur. N° 366. Col.
Roma Norte del. Cuauhtemoc. C.p.
06700 CDMX

Chaîne de centres spécialisés dans la Dentisterie
et ses multiples spécialités cliniques

Formations pratiques connexes:

- Orthodontie et Orthopédie Dento-Faciale
- Parodontie et Chirurgie Mucogingivale

09

Méthodologie

Ce programme de formation offre une manière différente d'apprendre. Notre méthodologie est développée à travers un mode d'apprentissage cyclique: ***el Relearning***.

Ce système d'enseignement est utilisé, par exemple, dans les écoles de médecine les plus prestigieuses du monde et a été considéré comme l'un des plus efficaces par des publications de premier plan telles que le ***New England Journal of Medicine***.





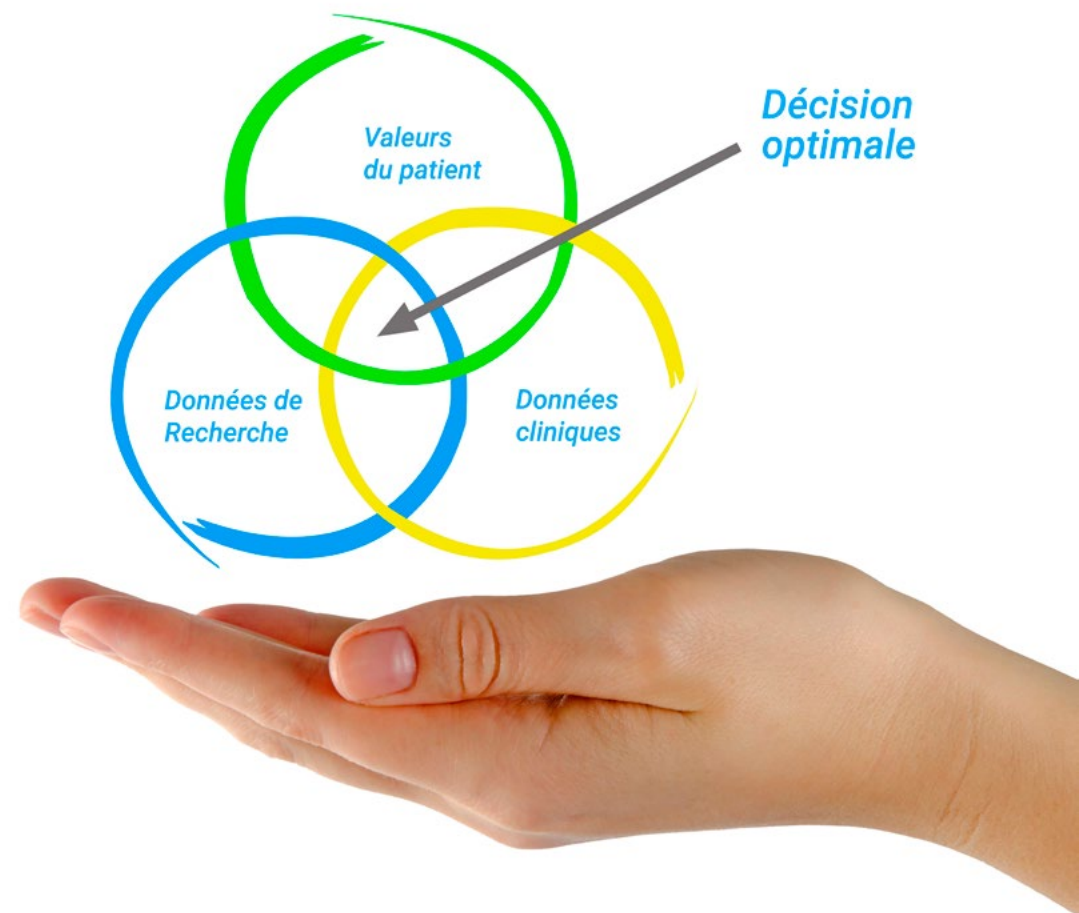
“

Découvrez Relearning, un système qui abandonne l'apprentissage linéaire conventionnel pour vous emmener à travers des systèmes d'enseignement cycliques: une façon d'apprendre qui s'est avérée extrêmement efficace, en particulier dans les matières qui nécessitent une mémorisation"

À TECH, nous utilisons la méthode des cas

Dans une situation clinique donnée: que doit faire un professionnel? Tout au long du programme, vous serez confronté à de multiples cas cliniques simulés, basés sur des patients réels, dans lesquels vous devrez enquêter, établir des hypothèses et finalement résoudre la situation. Il existe de nombreux faits scientifiques prouvant l'efficacité de cette méthode. Les spécialistes apprennent mieux, plus rapidement et plus durablement dans le temps.

Avec TECH, vous ferez l'expérience d'une méthode d'apprentissage qui révolutionne les fondements des universités traditionnelles du monde entier.



Selon le Dr Gérvas, le cas clinique est la présentation commentée d'un patient, ou d'un groupe de patients, qui devient un "cas", un exemple ou un modèle illustrant une composante clinique particulière, soit en raison de son pouvoir pédagogique, soit en raison de sa singularité ou de sa rareté. Il est essentiel que le cas soit ancré dans la vie professionnelle réelle, en essayant de recréer les véritables conditions de la pratique professionnelle du dentiste.

“

Saviez-vous que cette méthode a été développée en 1912, à Harvard, pour les étudiants en Droit? La méthode des cas consiste à présenter aux apprenants des situations réelles complexes pour qu'ils s'entraînent à prendre des décisions et pour qu'ils soient capables de justifier la manière de les résoudre. En 1924, elle a été établie comme une méthode d'enseignement standard à Harvard"

L'efficacité de la méthode est justifiée par quatre acquis fondamentaux:

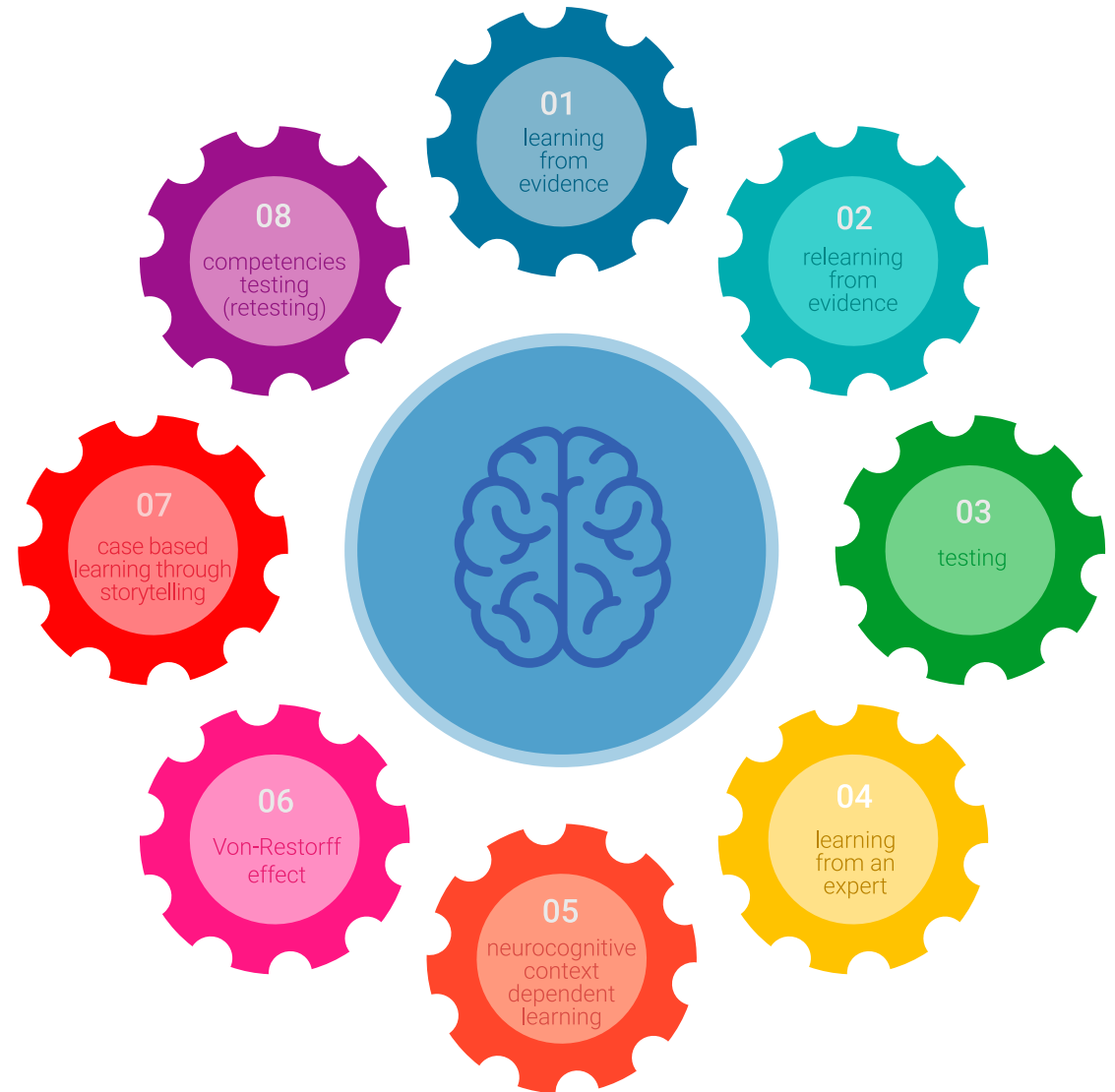
1. Les dentistes qui suivent cette méthode parviennent non seulement à assimiler les concepts, mais aussi à développer leur capacité mentale au moyen d'exercices pour évaluer des situations réelles et appliquer leurs connaissances.
2. L'apprentissage est solidement traduit en compétences pratiques ce qui permet à l'étudiant de mieux s'intégrer dans le monde réel.
3. Grâce à l'utilisation de situations issues de la réalité, on obtient une assimilation plus simple et plus efficace des idées et des concepts.
4. Le sentiment d'efficacité de l'effort investi devient un stimulus très important pour les étudiants, qui se traduit par un plus grand intérêt pour l'apprentissage et une augmentation du temps passé à travailler sur le cours.



Relearning Methodology

À TECH, nous enrichissons la méthode des cas avec la meilleure méthodologie d'enseignement 100% en ligne du moment: le Relearning.

Notre Université est la première au monde à combiner l'étude de cas cliniques avec un système d'apprentissage 100% en ligne basé sur la pratique et combinant un minimum de 8 éléments différents dans chaque cours. Ceci représente une véritable révolution par rapport à une simple étude et analyse de cas.



Le dentiste apprendra à travers des études de cas réels ainsi qu'en s'exerçant à résoudre des situations complexes dans des environnements d'apprentissage simulés. Ces simulations sont développées à l'aide de logiciels de pointe pour faciliter l'apprentissage par immersion.

Selon les indicateurs de qualité de la meilleure université en ligne du monde hispanophone (Columbia University). La méthode Relearning, à la pointe de la pédagogie mondiale, a réussi à améliorer le niveau de satisfaction globale des professionnels finalisant leurs études.

Grâce à cette méthodologie, nous avons formé plus de 115.000 médecins avec un succès sans précédent et ce dans toutes les spécialités cliniques, quelle que soit la charge chirurgicale. Notre méthodologie d'enseignement est développée dans un environnement très exigeant, avec un corps étudiant universitaire au profil socio-économique élevé et dont l'âge moyen est de 43,5 ans.

Le Relearning vous permettra d'apprendre plus facilement et de manière plus productive tout en développant un esprit critique, en défendant des arguments et en contrastant des opinions: une équation directe vers le succès.

Dans notre programme, l'apprentissage n'est pas un processus linéaire mais il se déroule en spirale (nous apprenons, désapprenons, oublions et réapprenons). Par conséquent, nous combinons chacun de ces éléments de manière concentrique.

Selon les normes internationales les plus élevées, la note globale de notre système d'apprentissage est de 8,01.



Ce programme offre le meilleur matériel pédagogique, soigneusement préparé pour les professionnels:



Support d'étude

Tous les contenus didactiques sont créés par les spécialistes qui enseignent les cours. Ils ont été conçus en exclusivité pour la formation afin que le développement didactique soit vraiment spécifique et concret.

Ces contenus sont ensuite appliqués au format audiovisuel, pour créer la méthode de travail TECH en ligne. Tout cela, élaboré avec les dernières techniques afin d'offrir des éléments de haute qualité dans chacun des supports qui sont mis à la disposition de l'apprenant.



Techniques et procédures en vidéo

Nous vous rapprochons des dernières techniques, des dernières avancées pédagogiques à l'avant-garde des techniques dentaires actuelles. Tout cela, à la première personne, expliqué et détaillé rigoureusement pour atteindre une compréhension complète et une assimilation optimale. Et surtout, vous pouvez les regarder autant de fois que vous le souhaitez.



Résumés interactifs

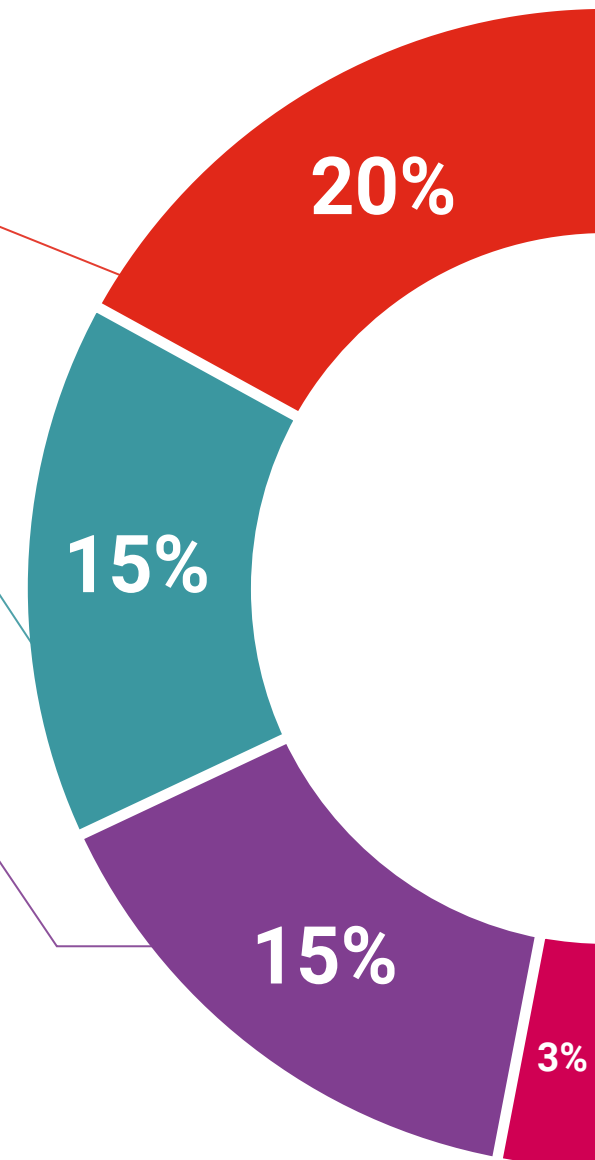
Nous présentons les contenus de manière attrayante et dynamique dans des dossiers multimédias comprenant des fichiers audios, des vidéos, des images, des diagrammes et des cartes conceptuelles afin de consolider les connaissances.

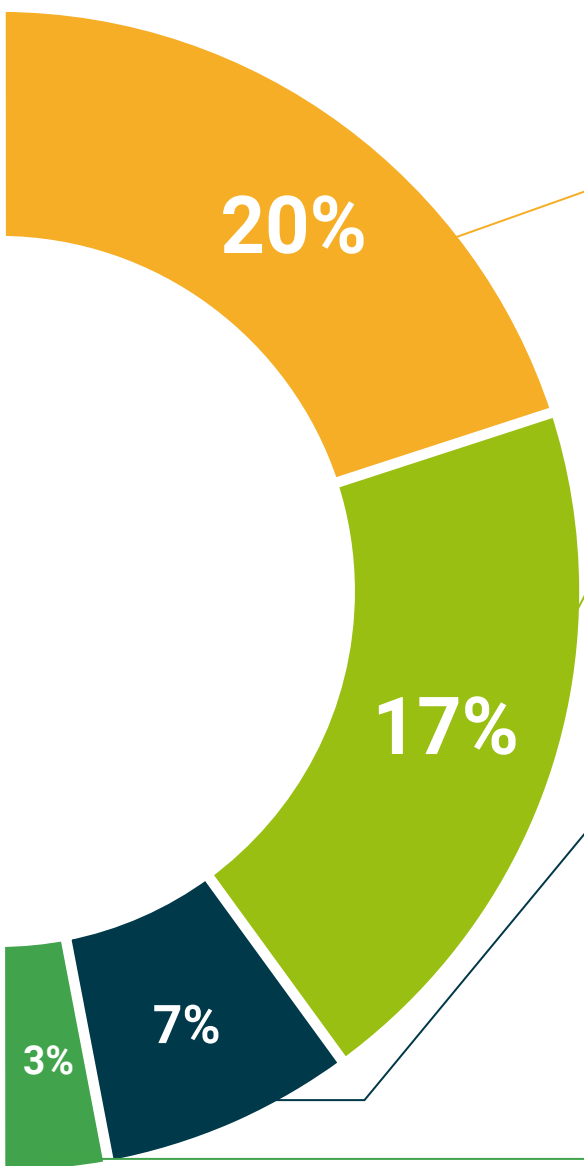
Ce système unique de formation à la présentation de contenu multimédia a été récompensé par Microsoft en tant que "European Success Story".



Bibliographie complémentaire

Articles récents, documents de consensus et directives internationales, entre autres. Dans la bibliothèque virtuelle de TECH, l'étudiant aura accès à tout ce dont il a besoin pour compléter sa formation.





Études de cas dirigées par des experts

Un apprentissage efficace doit nécessairement être contextuel. Pour cette raison, TECH présente le développement de cas réels dans lesquels l'expert guidera l'étudiant à travers le développement de la prise en charge et la résolution de différentes situations: une manière claire et directe d'atteindre le plus haut degré de compréhension.



Testing & Retesting

Les connaissances de l'étudiant sont périodiquement évaluées et réévaluées tout au long du programme, par le biais d'activités et d'exercices d'évaluation et d'auto-évaluation, afin que l'étudiant puisse vérifier comment il atteint ses objectifs.



Cours magistraux

Il existe des preuves scientifiques de l'utilité de l'observation par un tiers expert. La méthode "Learning from an Expert" renforce les connaissances et la mémoire, et donne confiance dans les futures décisions difficiles.



Guides d'action rapide

À TECH nous vous proposons les contenus les plus pertinents du cours sous forme de feuilles de travail ou de guides d'action rapide. Un moyen synthétique, pratique et efficace pour vous permettre de progresser dans votre apprentissage.



10 Diplôme

Le diplôme de Mastère Hybride en Endodontie et Microchirurgie Apicale garantit, en plus de la formation la plus rigoureuse et actualisée, l'accès à un diplôme de Mastère Hybride délivré par TECH Université Technologique.



“

Terminez ce programme avec succès et obtenez votre diplôme universitaire sans avoir à vous déplacer ou à remplir des formalités administratives”

Le diplôme de **Mastère Hybride en Endodontie et Microchirurgie Apicale** contient le programme scientifique le plus complet et le plus actuel du marché.

Après avoir réussi les évaluations, l'étudiant recevra par courrier postal avec accusé de réception le diplôme de **Mastère Hybride**, qui accrédiitera la réussite des évaluations et l'acquisition des compétences du programme.

En complément du diplôme, vous pourrez obtenir un certificat de qualification, ainsi qu'une attestation du contenu du programme. Pour ce faire, vous devrez contacter votre conseiller académique, qui vous fournira toutes les informations nécessaires.

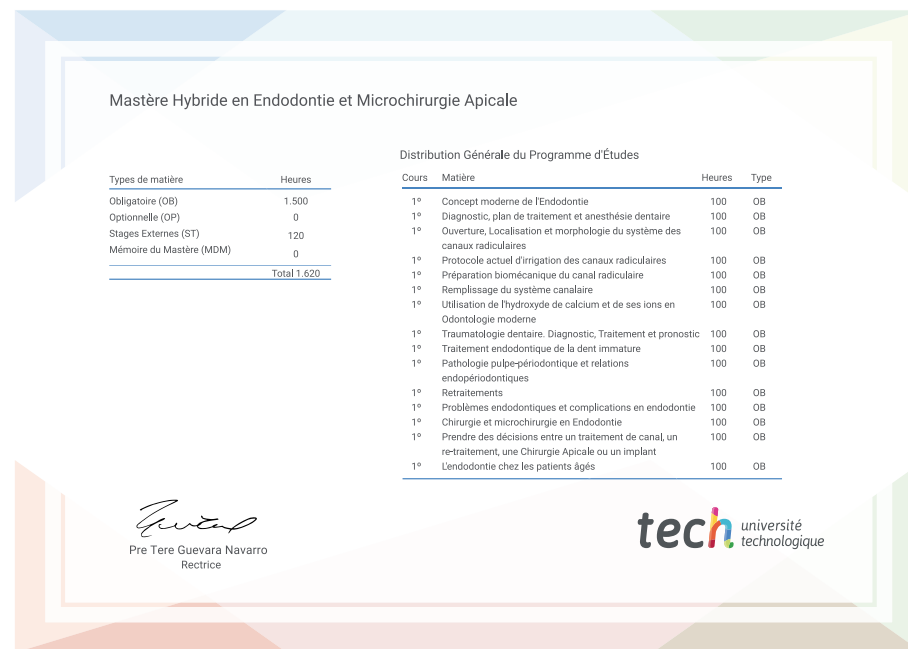
Titre: **Mastère Hybride en Endodontie et Microchirurgie Apicale**

Modalité: **Hybride (En ligne + Pratiques Cliniques)**

Durée: **12 mois**

Diplôme: **TECH Université Technologique**

N° d'heures officielles: **1.620 h.**



*Si l'étudiant souhaite que son diplôme version papier possède l'Apostille de La Haye, TECH EDUCATION fera les démarches nécessaires pour son obtention moyennant un coût supplémentaire.

future

santé confiance personnes

éducation information tuteurs

garantie accréditation enseignement

institutions technologie apprentissage

communauté engagement

service personnalisé innovation

connaissance présent qualité

en ligne formation

apprentissage institutions

classe virtuelle langues

tech université
technologique

Mastère Hybride

Endodontie et Microchirurgie
Apicale

Modalité: Hybride (En ligne + Pratiques Cliniques)

Durée: 12 mois

Diplôme: TECH Université Technologique

Heures de cours: 1.620 h.

Mastère Hybride

Endodontie et Microchirurgie Apicale

