

Formation Pratique

Orthopédie Dento-Faciale



tech



tech

Formation Pratique
Orthopédie Dento-Faciale

Accueil

01

Introduction

page 4

02

Pourquoi suivre cette
Formation Pratique?

page 6

03

Objectifs

page 8

04

Plan d'étude

page 10

05

Où suivre les
Pratiques Cliniques?

page 12

06

Conditions générales

page 16

07

Diplôme

page 18

01

Introduction

La prise de conscience de la santé bucco-dentaire a conduit de plus en plus de parents à se préoccuper de l'état dento-facial de leurs enfants, et il y a également une majorité d'adultes qui accordent plus d'attention à ce type de santé, en optant pour des traitements orthodontiques intégrés. C'est pourquoi TECH a développé ce programme, qui vise à offrir à l'odontologue une étude approfondie des dernières techniques de correction ou de modification des schémas squelettiques. Ainsi, sur une période de 3 semaines, le spécialiste sera intégré dans une clinique très prestigieuse avec une équipe d'experts afin d'aborder les dernières procédures en matière d'Orthopédie Dento-Faciale.



Une expérience différente, unique et efficace qui vous permettra d'intégrer les avancées les plus pertinentes dans le domaine de l'Orthopédie Dento-Faciale dans votre pratique professionnelle quotidienne"





Le besoin émergent de la société de prendre soin de sa santé bucco-dentaire a conduit à certaines avancées technologiques dans le domaine de l'Odontologie, dans le but d'obtenir des résultats plus rapides et plus efficaces. L'Orthopédie, en particulier, est la solution à de nombreux problèmes dentaires existants, car elle a pour but de traiter toutes les malocclusions causées par une altération de la croissance des os maxillaires. Ainsi, grâce à l'utilisation d'appareils qui permettent le mouvement des os, il est possible de corriger des pathologies telles que la largeur ou la longueur des mâchoires, de favoriser une meilleure éruption dentaire, de corriger les habitudes de succion ou de modifier d'éventuelles asymétries faciales, entre autres. C'est pourquoi la pratique médicale dans cette discipline doit être réalisée de manière exhaustive et détaillée, ce qui permettra de traiter plus facilement tous les cas, quelle que soit la particularité du patient. Dans cette optique, TECH a conçu un programme qui comprend un séjour de 120 heures dans une clinique dentaire de premier plan dans le domaine de l'Orthopédie Dento-Faciale.

Ainsi, les dentistes pourront donner un coup de fouet à leur carrière professionnelle, en acquérant des connaissances, des aptitudes, des attitudes, des valeurs et des compétences qui leur permettront de servir la société en répondant à ses besoins en matière de santé. Tout cela, tant en termes de prévention que de diagnostic et de traitement, toujours dans le respect de l'éthique, de l'efficacité et de la sécurité des patients. De cette manière, non seulement vous familiariserez avec les stratégies médicales les plus efficaces, mais vous élèverez également votre talent clinique au plus haut niveau, en augmentant votre qualité humaine et empathique.

Pendant votre séjour, vous serez assisté par un tuteur adjoint, qui sera chargé de garantir le respect de toutes les exigences pour lesquelles cette Formation Pratique a été conçue. Ainsi, le spécialiste acquerra une approche confortable et sûre de l'Orthopédie Dento-Faciale, en comprenant et en appliquant les techniques et les procédures les plus récentes. Ainsi, au cours d'un stage de 3 semaines, le professionnel sera en mesure d'intégrer immédiatement toutes les connaissances acquises à la fin du diplôme dans son propre travail quotidien.

02

Pourquoi suivre cette Formation Pratique?

Dans le domaine médical, les spécialistes doivent toujours s'efforcer de renouveler leurs connaissances et leurs compétences afin de rester au fait des dernières avancées scientifiques et d'offrir les meilleurs services à leurs patients. C'est pourquoi TECH propose un produit académique unique et novateur, qui fournit un ensemble d'outils pratiques permettant d'approfondir les dernières procédures en matière d'Orthopédie Dento-Faciale. Ainsi, pendant 3 semaines intensives, le dentiste sera intégré dans un environnement clinique avec une équipe multidisciplinaire, où il apprendra de première main les derniers développements dans ce domaine et comment les appliquer dans son travail quotidien. Il s'agit donc d'une opportunité académique unique qui place le spécialiste au centre pour lui offrir un véritable apprentissage adapté à ses besoins.



Découvrez des environnements cliniques réels et les dernières avancées en matière d'Orthopédie Dento-Faciale. Une opportunité que seul TECH peut vous offrir”

1. Actualisation des technologies les plus récentes

Ces dernières années, l'odontologie a connu de nombreuses avancées technologiques dans le but de perfectionner ses procédures afin d'offrir aux patients des services plus rapides et plus efficaces. C'est dans ce contexte, et dans le but d'améliorer la qualité de vie des patients, que TECH a développé ce cours de Formation Pratique afin que le dentiste puisse se familiariser avec cette technologie dans un environnement clinique réel de la dernière génération dans le domaine de l'Orthopédie Dento-Faciale.

2. Exploiter l'expertise des meilleurs spécialistes

L'équipe d'experts qui accompagnera le spécialiste tout au long de son stage pratique est réputée pour sa grande expérience professionnelle, ce qui est un gage de prestige. En outre, le dentiste aura un tuteur spécifiquement désigné, ce qui lui permettra de voir de vrais patients et d'incorporer les techniques et procédures les plus efficaces en Orthopédie Dento-Faciale dans sa pratique quotidienne.

3. Accéder à des milieux cliniques de premier ordre

Afin d'offrir aux étudiants la meilleure qualité possible, TECH sélectionne soigneusement tous les centres disponibles pour la Formation Pratique. Ainsi, le professionnel aura un accès garanti à un centre clinique prestigieux dans la spécialité de l'Orthopédie Dento-Faciale. Vous pourrez ainsi faire face au travail quotidien dans un domaine exigeant, en appliquant toujours les formules scientifiques les plus récentes dans votre propre pratique clinique.



4. Mettre en pratique au quotidien ce que vous apprenez dès le départ

TECH a mis au point un nouveau modèle d'apprentissage dans le but d'assurer la compatibilité avec les responsabilités personnelles de l'étudiant. Le dentiste peut ainsi bénéficier d'une qualification 100% pratique, qui lui permet de se familiariser avec les dernières techniques relatives à l'Orthopédie Dento-Faciale, et de mettre en pratique tout ce qu'il a appris en seulement 3 semaines.

5. Élargir les frontières de la connaissance

Cette Formation Pratique offre la possibilité de passer du temps dans des centres nationaux et internationaux. Les frontières sont ainsi ouvertes pour le professionnel, qui pourra acquérir des connaissances auprès des meilleurs spécialistes qui non seulement exercent dans des centres de premier ordre, mais qui se trouvent également sur différents continents. Une opportunité unique que seule TECH, la plus grande université numérique du monde, pourrait offrir.



*Vous serez en immersion totale
dans le centre de votre choix"*

03

Objectifs

L'objectif est d'aider le professionnel à identifier et à associer ses connaissances à l'image correspondante, en rapprochant le dentiste des situations qu'il rencontrera quotidiennement dans son cabinet, afin qu'il soit en mesure de les cibler et de les gérer de manière coordonnée, efficace et planifiée. Ainsi, vous affinerez votre sécurité personnelle et votre prise de décision dans l'exercice de la profession de dentiste et vous mettrez l'accent sur l'aspect diagnostique et préventif, en différenciant les différents types de lésions en fonction de leurs caractéristiques spécifiques.



Objectifs généraux

- ◆ Connaître les dernières avancées en Orthopédie Dento-Faciale, en mettant l'accent sur le diagnostic et le traitement des différentes pathologies existantes
- ◆ Intégrer les dernières techniques en matière d'appareils fixes ou amovibles dans le travail quotidien
- ◆ Étudier en profondeur les altérations qui nécessitent un traitement, ainsi qu'analyser les différents objectifs thérapeutiques en fonction de l'âge du patient





Objectifs spécifiques

- ◆ Appliquer les connaissances acquises et les compétences de résolution de problèmes à des environnements nouveaux ou non familiers, avec une approche multidisciplinaire dans le contexte des sciences de la santé
- ◆ Consultez les connaissances anatomiques structurelles et radiologiques, ainsi que les considérations pratiques que l'étudiant doit appliquer dans le diagnostic, le pronostic et la planification thérapeutique des patients en orthodontie
- ◆ Mettre à jour l'imagerie diagnostique de l'anatomie humaine et en particulier dans le domaine de l'odontologie, en se familiarisant avec les différentes techniques d'imagerie existantes, leurs indications et leurs limites
- ◆ Diagnostiquer, classer et traiter les malocclusions dentaires causées par une discordance squelette-dentaire
- ◆ Identifier les troubles qui nécessitent un traitement, ainsi que l'âge idéal pour traiter chaque type de trouble: déterminer les objectifs thérapeutiques spécifiques de chaque traitement
- ◆ Recueillir les antécédents médicaux, examiner le patient et prendre des notes
- ◆ identifier les différents syndromes malocclusifs et les déformations cranio-faciales ainsi que les altérations fonctionnelles du système stomatognathique qui accompagnent les altérations morphologiques
- ◆ Intégrer dans la pratique quotidienne l'ouverture et l'enregistrement de l'histoire clinique et de l'examen de routine, ainsi que la demande et l'interprétation d'examens complémentaires utilisés dans le diagnostic global du patient
- ◆ Développer des compétences liées à la recherche et à l'organisation de la documentation, ainsi qu'à la présentation et à la communication de leurs travaux de manière appropriée à la communauté scientifique

04

Plan d'étude

Cette Formation Pratique en Orthopédie Dento-Faciale pour odontologues se compose d'un séjour pratique et sur place de 3 semaines dans un centre clinique de prestige reconnu. Les sessions de formation sont de 8 heures consécutives du lundi au vendredi avec un assistant spécialiste. Pendant cette période, le professionnel aura non seulement à sa disposition l'équipement technologique et sanitaire de la clinique elle-même, mais il pourra également rencontrer de vrais patients accompagnés par des spécialistes de premier plan dans ce domaine médical.

Dans cette proposition de formation, de nature totalement pratique, les activités visent à développer et à perfectionner les compétences nécessaires à la prestation de services cliniques dans le domaine de l'Orthopédie Dento-Faciale, et sont orientées vers une formation spécifique pour l'exercice de l'activité professionnelle, dans un environnement de sécurité pour le patient et de haute performance professionnelle.

Il s'agit sans aucun doute d'une occasion d'apprendre en travaillant dans les centres cliniques les plus reconnus du secteur. En ce sens, il s'agit d'une nouvelle façon de comprendre l'intégration des procédures de santé, ce modèle d'apprentissage devenant une expérience innovante pour le perfectionnement des compétences professionnelles.

L'enseignement pratique sera dispensé avec la participation active de l'étudiant, qui réalisera les activités et les procédures de chaque domaine de compétence (apprendre à apprendre et à faire), avec l'accompagnement et les conseils des enseignants et d'autres collègues formateurs qui facilitent le travail en équipe et l'intégration multidisciplinaire en tant que compétences transversales pour la pratique odontologique (apprendre à être et apprendre à être en relation).

Les procédures décrites ci-dessous constitueront la base de la partie pratique de la formation et leur mise en œuvre sera fonction de la disponibilité et de la charge de travail du centre, les activités proposées étant les suivantes:



Inscrivez-vous à une institution qui peut vous offrir toutes ces possibilités, avec un programme académique innovant et une équipe humaine capable de vous accompagner au maximum"



Module	Activité pratique
Approche diagnostique initiale et avancée	Appliquer des diagnostics orthodontiques par étapes avec un suivi du patient pendant la mise en œuvre du traitement
	Effectuer une analyse céphalométrique, en mettant l'accent sur les techniques de diagnostic en 3D: CBCT et CT
	Évaluer les habitudes du patient, en indiquant les changements à apporter à ses habitudes pour améliorer l'efficacité du traitement
	Évaluer les habitudes du patient à risque afin de déterminer les diagnostics précoces
Manipulation spécifique lors des malocclusions et des déformations dento-faciales	Explorer la croissance et le développement cranio-facial chez le patient pédiatrique
	Évaluer la physiopathologie de l'éruption dentaire chez les patients âgés de 6 à 8 ans
	Effectuer une analyse de la croissance et de l'adaptation dentoalvéolaire dans les différentes malocclusions
	Évaluer et déterminer le diagnostic différentiel des facteurs étiologiques afin d'éviter les pathologies possibles chez le patient pédiatrique
Approche de l'Orthopédie Dento-Faciale précoce	Déterminer la nécessité d'une orthopédie précoce en exécutant la procédure orthopédique chez le patient pédiatrique
	Développer des techniques de rééducation neuro-occlusale chez le patient pédiatrique afin de prévenir les pathologies d'origine fonctionnelle de l'appareil masticatoire
	Appliquer les traitements dans la première phase de la dentition de lait et de la dentition mixte
Approche tardive de l'Orthopédie Dento-Faciale	Appliquer des traitements orthodontiques chez les patients en dentition permanente
	Appliquer des traitements orthodontiques pour l'occlusion antérieure ouverte, en examinant les différents types existants tels que les brackets, les aligneurs transparents ou l'orthodontie linguale incognito
	Appliquer l'orthodontie pour le traitement de la supraclusion, à l'aide de bagues élastiques ou de gouttières transparentes
	Appliquer les traitements de l'occlusion croisée postérieure et des problèmes transversaux à l'aide de différents types d'orthodontie

05

Où suivre les Pratiques Cliniques?

Pour que le processus de mise à jour du professionnel soit le plus efficace, TECH a sélectionné les meilleurs centres cliniques où effectuer des stages en face à face. Pendant la période du séjour, le dentiste aura accès à l'équipement du centre et pourra réaliser de nombreuses activités axées sur l'acquisition de nouvelles compétences dans ce domaine important et passionnant de la santé.

“

TECH vous donne la possibilité de vous exercer dans les centres les plus prestigieux afin que, en tant que professionnel, vous amélioriez d'une manière pratique et immédiate, de la main des meilleurs spécialistes”





L'étudiant pourra suivre cette formation dans les centres suivants:



Odontologie

Buba Clínicas Dentales

Pays	Ville
Espagne	Madrid

Adresse: Calle Villanueva, 33 local derecha,
Madrid 28001

Clinique dentaire spécialisée dans la promotion de la santé
bucco-dentaire

Formations pratiques connexes:
- Médecine Orale
- Implantologie et Médecine Orale



Odontologie

Hospital HM Modelo

Pays	Ville
Espagne	La Corogne

Adresse: Rúa Virrey Osorio, 30, 15011,
A Coruña

Réseau de Cliniques Privées, Hôpitaux et Centres
Spécialisés dans toute l'Espagne

Formations pratiques connexes:
-Anesthésiologie et Réanimation
-Soins Palliatifs



Odontologie

Hospital Maternidad HM Belén

Pays	Ville
Espagne	La Corogne

Adresse: R. Filantropía, 3, 15011, A Coruña

Réseau de Cliniques Privées, Hôpitaux et Centres
Spécialisés dans toute l'Espagne

Formations pratiques connexes:
- Actualisation en Reproduction Assistée
- Direction des Hôpitaux et Services de Santé



Odontologie

Hospital HM Rosaleda

Pays	Ville
Espagne	La Corogne

Adresse: Rúa de Santiago León de Caracas,
1, 15701, Santiago de Compostela, A Coruña

Réseau de Cliniques Privées, Hôpitaux et Centres
Spécialisés dans toute l'Espagne

Formations pratiques connexes:
- Greffe Capillaire
- Orthodontie et Orthopédie Dento-Faciale



Odontologie

Hospital HM San Francisco

Pays	Ville
Espagne	León

Adresse: C. Marqueses de San Isidro, 11, 24004, León

Réseau de Cliniques Privées, Hôpitaux et Centres Spécialisés dans toute l'Espagne

Formations pratiques connexes:

- Actualisation en Anesthésiologie et Réanimation
- Soins Infirmiers dans le Service de Traumatologie



Odontologie

Hospital HM Nou Delfos

Pays	Ville
Espagne	Barcelone

Adresse: Avinguda de Vallcarca, 151, 08023 Barcelona

Réseau de Cliniques Privées, Hôpitaux et Centres Spécialisés dans toute l'Espagne

Formations pratiques connexes:

- Médecine Esthétique
- Nutrition Clinique en Médecine



Odontologie

Hospital HM Madrid

Pays	Ville
Espagne	Madrid

Adresse: Pl. del Conde del Valle de Súchil, 16, 28015, Madrid

Réseau de Cliniques Privées, Hôpitaux et Centres Spécialisés dans toute l'Espagne

Formations pratiques connexes:

- Soins Palliatifs
- Anesthésiologie et Réanimation



Odontologie

Hospital HM Montepíncipe

Pays	Ville
Espagne	Madrid

Adresse: Av. de Montepíncipe, 25, 28660, Boadilla del Monte, Madrid

Réseau de Cliniques Privées, Hôpitaux et Centres Spécialisés dans toute l'Espagne

Formations pratiques connexes:

- Soins Palliatifs
- Médecine Esthétique



Odontologie

Hospital HM Torrelodones

Pays	Ville
Espagne	Madrid

Adresse: Av. Castillo Olivares, s/n, 28250, Torrelodones, Madrid

Réseau de Cliniques Privées, Hôpitaux et Centres Spécialisés dans toute l'Espagne

Formations pratiques connexes:

- Anesthésiologie et Réanimation
- Soins Palliatifs



Odontologie

Hospital HM Sanchinarro

Pays	Ville
Espagne	Madrid

Adresse: Calle de Oña, 10, 28050, Madrid

Réseau de Cliniques Privées, Hôpitaux et Centres Spécialisés dans toute l'Espagne

Formations pratiques connexes:

- Anesthésiologie et Réanimation
- Soins Palliatifs



Odontologie

Hospital HM Puerta del Sur

Pays	Ville
Espagne	Madrid

Adresse: Av. Carlos V, 70, 28938, Móstoles, Madrid

Réseau de Cliniques Privées, Hôpitaux et Centres Spécialisés dans toute l'Espagne

Formations pratiques connexes:

- Soins Palliatifs
- Ophtalmologie Clinique



Odontologie

Policlínico HM Arapiles

Pays	Ville
Espagne	Madrid

Adresse: C. de Arapiles, 8, 28015, Madrid

Réseau de Cliniques Privées, Hôpitaux et Centres Spécialisés dans toute l'Espagne

Formations pratiques connexes:

- Anesthésiologie et Réanimation
- Odontologie Pédiatrique



Odontologie

Policlínico HM Cruz Verde

Pays Ville
Espagne Madrid

Adresse: Plaza de la Cruz Verde, 1-3, 28807,
Alcalá de Henares, Madrid

Réseau de Cliniques Privées, Hôpitaux et Centres
Spécialisés dans toute l'Espagne

Formations pratiques connexes:

- Podologie Clinique Avancée
- Technologies Optiques et Optométrie Clinique



Odontologie

Policlínico HM La Paloma

Pays Ville
Espagne Madrid

Adresse: Calle Hilados, 9, 28850,
Torrejón de Ardoz, Madrid

Réseau de Cliniques Privées, Hôpitaux et Centres
Spécialisés dans toute l'Espagne

Formations pratiques connexes:

- Soins Infirmiers en Bloc Opératoire
- Orthodontie et Orthopédie Dento-Faciale

06

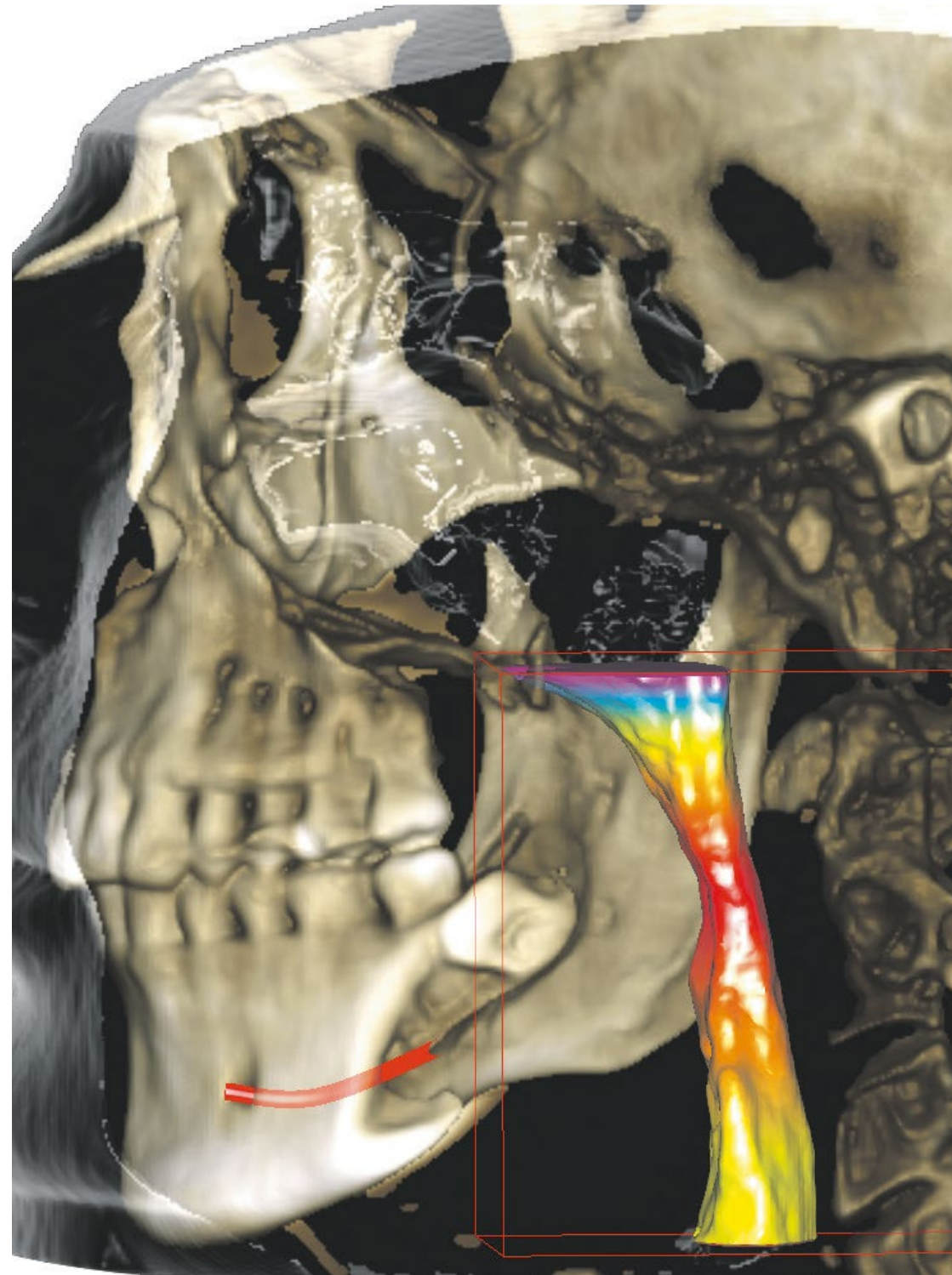
Conditions générales

Assurance responsabilité civile

La principale préoccupation de cette institution est de garantir la sécurité des stagiaires et des autres collaborateurs nécessaires aux processus de formation pratique dans l'entreprise. Parmi les mesures destinées à atteindre cet objectif figure la réponse à tout incident pouvant survenir au cours de la formation d'apprentissage.

Pour ce faire, cette université s'engage à souscrire une assurance Responsabilité Civile pour couvrir toute éventualité pouvant survenir pendant le séjour au centre de stage.

Cette police d'assurance couvrant la Responsabilité Civile des stagiaires doit être complète et doit être souscrite avant le début de la période de Formation Pratique. Ainsi, le professionnel n'aura pas à s'inquiéter en cas de situation imprévue, et sera couvert toute la période de la formation pratique dans le centre.



Conditions générales de la Formation Pratique

Les conditions générales de la convention de stage pour le programme sont les suivantes:

- 1. TUTEUR:** Pendant la Formation Pratique, l'étudiant se verra attribuer deux tuteurs qui l'accompagneront tout au long du processus, en résolvant tous les doutes et toutes les questions qui peuvent se poser. D'une part, il y aura un tuteur professionnel appartenant au centre de placement qui aura pour mission de guider et de soutenir l'étudiant à tout moment. D'autre part, un tuteur académique sera également assigné à l'étudiant, et aura pour mission de coordonner et d'aider l'étudiant tout au long du processus, en résolvant ses doutes et en lui facilitant tout ce dont il peut avoir besoin. De cette manière, le professionnel sera accompagné à tout moment et pourra consulter les doutes qui pourraient surgir, tant sur le plan pratique que sur le plan académique.
- 2. DURÉE:** Le programme de formation pratique se déroulera sur trois semaines continues, réparties en journées de 8 heures, cinq jours par semaine. Les jours de présence et l'emploi du temps relèvent de la responsabilité du centre, qui en informe dûment et préalablement le professionnel, et suffisamment à l'avance pour faciliter son organisation.
- 3. ABSENCE:** En cas de non présentation à la date de début de la Formation Pratique, l'étudiant perdra le droit au stage sans possibilité de remboursement ou de changement de dates. Une absence de plus de deux jours au stage, sans raison médicale justifiée, entraînera l'annulation du stage et, par conséquent, la résiliation automatique de la formation. Tout problème survenant au cours du séjour doit être signalé d'urgence au tuteur académique.
- 4. CERTIFICATION:** l'étudiant qui réussit la Formation Pratique recevra un certificat accréditant le séjour dans le centre en question.
- 5. RELATION DE TRAVAIL:** La formation pratique ne constitue pas une relation de travail de quelque nature que ce soit.
- 6. ÉTUDES PRÉALABLES:** Certains centres peuvent exiger un certificat d'études préalables pour effectuer la Formation Pratique. Dans ce cas, il sera nécessaire de le présenter au département de formations pratiques de TECH afin de confirmer l'affectation du centre choisi.
- 7. NON INCLUS:** La Formation Pratique ne comprend aucun élément non décrit dans les présentes conditions. Par conséquent, il ne comprend pas l'hébergement, le transport vers la ville où le stage a lieu, les visas ou tout autre avantage non décrit.

Toutefois, les étudiants peuvent consulter leur tuteur académique en cas de doutes ou de recommandations à cet égard. Ce dernier lui fournira toutes les informations nécessaires pour faciliter les démarches.

07 Diplôme

Ce diplôme de **Formation Pratique en Orthopédie Dento-Faciale** contient le programme le plus complet et le plus à jour sur la scène professionnelle et académique.

Une fois que l'étudiant aura réussi les évaluations, il recevra par courrier avec accusé de réception, le diplôme de Formation Pratique correspondant, délivré par TECH.

Le certificat délivré par TECH mentionne la note obtenue lors des évaluations.

Diplôme: **Formation Pratique en Orthopédie Dento-Faciale**

Durée: **3 semaines**

Modalité: **du lundi au vendredi, pendant 8 heures continues**

N° d'heures officielles: **120 h. de Formation Professionnelle**



tech

Formation Pratique
Orthopédie Dento-Faciale

Formation Pratique Orthopédie Dento-Faciale



tech