

Formation Pratique

Odontologie Esthétique Adhésive



tech



tech

Formation Pratique
Odontologie Esthétique Adhésive

Accueil

01

Introduction

page 4

02

Pourquoi suivre cette
Formation Pratique?

page 6

03

Objectifs

page 8

04

Plan d'étude

page 10

05

Où suivre la Formation
Pratique?

page 12

06

Conditions générales

page 18

07

Diplôme

page 20

01

Introduction

Dans la société actuelle, l'esthétique a pris une importance considérable en raison de l'essor des réseaux sociaux et de la photographie numérique. De plus en plus de personnes se rendent chez le dentiste avec l'intention de recevoir des traitements de blanchiment ou de réparer une dent pour améliorer leur apparence visuelle. Les dentistes esthétiques doivent donc continuellement mettre à jour leurs compétences afin de répondre efficacement aux demandes de leurs clients. Face à cette situation, TECH a créé un programme qui, de manière 100% pratique, formera l'étudiant aux dernières techniques de cire dentaire ou de réhabilitation postérieure peu invasive. Pendant 3 semaines, vous aurez accès à un centre clinique prestigieux où, entouré des meilleurs experts, vous acquerrez de nouvelles compétences qui favoriseront votre développement professionnel.

“

Grâce à cette formation, vous maîtriserez les nouvelles techniques de réhabilitation postérieure peu invasive ou la cire dentaire d'une manière exclusivement pratique”





Le domaine de l'esthétique est l'une des branches de l'orthodontie qui connaît actuellement le plus grand essor en raison de la popularisation des soins personnels et de l'image. Dans cette optique, les usagers se rendent dans les cliniques dentaires non seulement pour traiter leurs pathologies et soulager leurs maux, mais aussi pour corriger les imperfections de leur dentition et obtenir un sourire parfait. Ces nouveaux besoins des patients, qui requièrent les traitements dentaires les plus innovants, exigent du spécialiste une mise à jour constante. C'est pourquoi le spécialiste doit être attentif aux dernières avancées dans ce domaine, afin d'intégrer dans sa pratique professionnelle les techniques les plus innovantes en la matière et de répondre aux exigences particulières de chaque patient.

C'est dans ce contexte que TECH a décidé de créer cette Formation Pratique, grâce à laquelle le professionnel pourra mettre à jour ses compétences par le biais d'un séjour intensif dans une clinique dentaire au prestige reconnu. Pendant 3 semaines, vous rejoindrez une équipe de travail composée de spécialistes de premier plan dans ce domaine, qui vous apporteront les connaissances pratiques les plus pointues en matière d'Odontologie Esthétique Adhésive. Pendant cette période, vous découvrirez notamment les dernières procédures de blanchiment des dents et les techniques les plus efficaces de réhabilitation esthétique à l'aide de facettes dentaires.

Tout au long de ce séjour pratique, le dentiste bénéficiera des conseils et de l'aide d'un tuteur spécialement désigné, qui sera chargé de le guider vers un excellent apprentissage, en résolvant tous les doutes qui peuvent surgir dans l'environnement de travail réel. Ce programme TECH est donc un excellent allié pour renforcer les compétences professionnelles en peu de temps et avec l'aide des meilleurs experts en Odontologie Esthétique Adhésive.

02

Pourquoi suivre cette Formation Pratique?

Dans le domaine de l'odontologie esthétique, il est essentiel de connaître les dernières avancées et les techniques innovantes basées sur des preuves scientifiques, mais il est indispensable de les mettre en pratique correctement. C'est pourquoi TECH a conçu un programme pionnier sur le marché académique, qui permettra à l'expert de passer 3 semaines dans un centre clinique prestigieux pour maîtriser et appliquer les procédures les plus récentes de blanchiment ou de reconstruction dentaire dans un environnement réel. Ainsi, aux côtés d'une excellente équipe, l'étudiant observera des cas réels avec des patients et intégrera ces compétences dans sa méthodologie professionnelle.



Cette formation pratique proposée par TECH est une opportunité à ne pas manquer, car elle vous permettra d'accroître considérablement vos compétences professionnelles en odontologie esthétique en seulement 120 heures"

1. Actualisation des technologies les plus récentes

Le domaine de l'odontologie esthétique a connu des changements vertigineux ces dernières années grâce à l'apparition de nouveaux équipements, de techniques actualisées et de procédures perfectionnées qui garantissent la satisfaction du patient. C'est pour cette raison que TECH a créé cette Formation Pratique, avec l'intention de rapprocher l'expert de toutes ces avancées d'une manière totalement pratique.

2. Exploiter l'expertise des meilleurs spécialistes

La vaste équipe de spécialistes qui accompagnera l'odontologue tout au long de la période pratique est une excellente garantie de la qualité de ce programme. Avec un tuteur spécialement désigné, l'étudiant observera et interagira avec des patients réels dans un environnement de pointe, afin d'adopter les techniques et procédures les plus récentes en matière de l'Odontologie Esthétique Adhésive dans sa pratique quotidienne.

3. Accéder à des environnements cliniques de premier ordre

TECH sélectionne soigneusement tous les centres disponibles pour la Formation Pratique. Le spécialiste aura ainsi un accès garanti à un environnement clinique prestigieux dans le domaine de l'Odontologie Esthétique. Vous pourrez ainsi observer le travail quotidien d'un secteur exigeant, rigoureux et exhaustif, qui applique toujours les thèses et postulats scientifiques les plus récents dans sa méthodologie de travail.



4. Mettre en pratique au quotidien ce que vous apprenez dès le départ

Sur le marché académique, il existe un grand nombre de programmes éducatifs qui offrent aux étudiants un contenu théorique peu applicable sur le lieu de travail et qui nécessitent d'interminables heures d'étude. Face à cette situation, TECH a choisi de créer un modèle d'apprentissage, 100% pratique, qui vous permettra d'acquérir des compétences utiles et de les appliquer dans l'environnement professionnel en seulement 3 semaines.

5. Élargir les frontières de la connaissance

TECH offre la possibilité de réaliser cette Formation Pratique dans des centres d'importance internationale. Le spécialiste pourra ainsi élargir ses frontières et se rapprocher des meilleurs professionnels exerçant dans des Clinique Dentaire de premier ordre sur différents continents. Une opportunité unique que seul TECH est pourra d'offrir.



Vous serez en immersion totale dans le centre de votre choix"

03

Objectifs

L'objectif principal de ce programme est de rapprocher l'odontologue des derniers développements dans ce domaine en lui offrant un stage intensif de trois semaines dans un centre prestigieux. Ainsi, vous pourrez non seulement mettre à jour vos connaissances dans ce domaine, mais aussi aspirer à accéder à de nouveaux patients à la recherche de traitements esthétiques en odontologie.



Objectifs généraux

- ◆ Former le dentiste aux dernières avancées concernant les matériaux et la technologie des principaux aspects du secteur de l'odontologie restauratrice et se basant sur des preuves scientifiques
- ◆ Permettre au dentiste de planifier dans le cadre d'un concept de travail multidisciplinaire
- ◆ Encourager la stimulation professionnelle par la formation continue et la recherche





Objectifs spécifiques

- ◆ Manipuler les différents matériaux et outils pour réaliser les techniques les plus fréquemment utilisées
- ◆ Posséder une capacité critique fondée sur des preuves scientifiques pour discerner, dans chaque situation clinique, quelle serait la procédure la plus appropriée
- ◆ Fournir aux étudiants des outils d'apprentissage qui leur permettent de mettre en place un protocole pour chaque traitement
- ◆ Identifier les besoins du patient en odontologie esthétique
- ◆ Évaluer la teinte des dents et être capable de la transmettre au technicien de laboratoire
- ◆ Manipuler les différents matériaux de restauration sur la base des concepts modernes de la cariologie
- ◆ Maîtriser les techniques d'isolation absolue pour toutes les procédures adhésives
- ◆ Comprendre la particularité de la dent endodontale et connaître les différentes méthodes directes et indirectes de reconstruction
- ◆ Différencier les différents matériaux et techniques utilisés dans les procédures de blanchiment des dents
- ◆ Intégrer les procédures de blanchiment dans un contexte de odontologie multidisciplinaire
- ◆ Protocoliser les différentes techniques de blanchiment pour chaque situation clinique
- ◆ Fournir au dentiste la capacité critique du choix de la technique la plus appropriée pour chaque cas de disharmonie gingivale
- ◆ Permettre au dentiste de réaliser les différentes techniques cliniques d'allongement des couronnes
- ◆ Expliquer les techniques les plus fréquemment utilisées pour la réhabilitation du secteur antérieur par des techniques indirectes
- ◆ Réaliser une classification moderne et pratique pour la sélection correcte des matériaux de restauration en céramique, basée sur une connaissance approfondie des propriétés et des caractéristiques
- ◆ Établir des protocoles de travail pour la réduction des dents selon les principes de l'intervention minimale
- ◆ Indiquer en détail les techniques appropriées pour la prise d'empreintes de façon manuelle et numérique
- ◆ Planifier et exécuter des protocoles de réhabilitation adhésive à intervention minimale
- ◆ Indiquer les matériaux les plus appropriés pour chaque situation clinique dans les protocoles de travail de restauration de la dimension verticale
- ◆ application les différentes techniques de régénération des tissus durs et mous dans la réhabilitation avec implants
- ◆ Être capable d'appliquer la technique d'obturation la plus appropriée à chaque situation clinique



Grâce à cette Formation Professionnelle, vous pourrez travailler en situation réelle, en ayant accès aux patients et en étant accompagné des professionnels les plus prestigieux"

04

Plan d'étude

Cette Formation Pratique consiste en un séjour pratique dans un centre clinique prestigieux, et se déroule sur 3 semaines, du lundi au vendredi, avec 8 heures consécutives d'activité pratique aux côtés d'un assistant spécialiste. Ainsi, ce séjour permettra à l'odontologue d'entrer en contact avec de vrais patients aux côtés d'une équipe de spécialistes de premier plan dans le domaine de l'odontologie esthétique.

Dans cette proposition de formation, de nature totalement pratique, les activités visent à développer et à perfectionner les compétences nécessaires à la réalisation de traitements esthétiques dans le domaine de l'odontologie, et sont orientées vers une formation spécifique à la pratique de l'activité, dans un environnement réel et avec l'encadrement de professionnels prestigieux.

Ainsi, le professionnel bénéficiera d'un séjour en présentiel dans une clinique, où il pourra réaliser un grand nombre d'activités de pratique clinique dans le domaine de l'odontologie esthétique.

L'enseignement pratique sera dispensé avec la participation active de l'étudiant qui réalisera les activités et les procédures de chaque domaine de compétence (apprendre à apprendre et apprendre à faire), avec l'accompagnement et les conseils des enseignants et d'autres collègues formateurs qui facilitent le travail en équipe et l'intégration multidisciplinaire en tant que compétences transversales pour la pratique des soins en odontologie esthétique (apprendre à être et apprendre à être en relation).





Les procédures décrites ci-dessous constitueront la base de la partie pratique de la formation, et leur mise en œuvre est subordonnée à la fois à l'adéquation des patients et à la disponibilité du centre et à sa charge de travail. Les activités proposées sont les suivantes.

Module	Activité pratique
Diagnostic esthétique	Effectuer une analyse du visage et du sourire pour améliorer le diagnostic esthétique
	Réaliser un diagnostic esthétique en utilisant des outils tels que la technique d'estimation subjective avec guidage analogique ou les méthodes objectives d'estimation chromatique
	Communiquer les résultats du diagnostic esthétique au patient à l'aide de software de communication ou du <i>mock-up d'application directe</i>
Blanchiment	Utiliser les matériaux les plus appropriés pour chaque type de blanchiment dentaire
	Appliquer les protocoles thérapeutiques nécessaires pour optimiser le processus de blanchiment des dents
	Offrir au patient les meilleures techniques à domicile pour assurer le succès du blanchiment des dents
Cirage	Produire des modèles en cire en utilisant de nouvelles techniques et un équipement moderne
	Effectuer des modelages en cire sur les molaires et les prémolaires
	Exécuter le processus de cire sur les incisives
Réhabilitation ultérieure peu invasive	Choisir les matériaux de restauration en fonction des critères les plus récents dans ce domaine
	Utiliser des systèmes de restauration dans les secteurs postérieurs
	Augmenter la dimension verticale de l'occlusion avec des résines directes et indirectes
Orthodontie appliquée	Placer des gouttières transparentes sur les patients pour améliorer leur image personnelle
	Utiliser des attachements optimisés et conventionnels
	Utiliser des gouttières invisibles pour prendre soin de la santé bucco-dentaire du patient sans négliger son esthétique

05 Où suivre la Formation Pratique?

Dans le but de rapprocher le spécialiste des meilleures techniques de l'odontologie esthétique adhésive, TECH a sélectionné les meilleurs centres pour que les étudiants puissent effectuer leur pratique clinique. Ainsi, cette Formation Pratique se déroulera dans un centre au prestige international reconnu, où le professionnel pourra mettre en pratique les procédures les plus innovantes actuellement demandées par les patients.



La meilleure façon de rester à la pointe de la connaissance est de pratiquer, et c'est exactement ce que propose ce programme, 3 semaines de pratique intensive dans un centre dentaire prestigieux"





L'étudiant pourra suivre cette formation dans les centres suivants,



Odontologie Pédiatrique

Centro Médico López & Muñoz

Pays Espagne Ville Almería

Adresse, C. San Leonardo, 6, 04800 Albox, Almería

Centre clinique axé sur la promotion multidisciplinaire de la santé physique et bucco-dentaire

Formations pratiques connexes,
-Médecine esthétique globale pour Odontologues
-Odontologie Esthétique Adhésive



Odontologie

Centro Odontológico Santos Pilarica

Pays Espagne Ville Valladolid

Adresse, P.º de Juan Carlos I, 140, 47011 Valladolid

Clinique de soins dentaires et odontologie esthétique

Formations pratiques connexes,
- Gestion et Direction de Cliniques Dentaires
-Odontologie Esthétique Adhésive



Odontologie

Inari Estudio Dental

Pays Espagne Ville Madrid

Adresse, Avenida Leganés 6, local 2B, 28921 Alcorcón, Madrid

Clinique de soins dentaires et odontologie esthétique

Formations pratiques connexes,
-Odontologie Esthétique Adhésive
- Orthodontie et Orthopédie Dento-Faciale



Odontologie

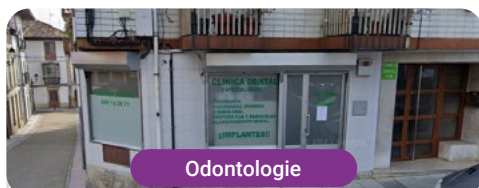
Clínica Dental Dr. René Rojas Serrano

Pays Espagne Ville Murcia

Adresse, C. Iberia, 11, bajo, 30880 Águilas, Murcia

Centre de soins dentaires et odontologie esthétique

Formations pratiques connexes,
-Odontologie Esthétique Adhésive



Odontologie

Clínica Dr Dopico

Pays Espagne Ville Asturias

Adresse, C. de la Libertad, 1, 1ºB, 33180 Noreña, Asturias

Centre de soins dentaires et odontologie esthétique

Formations pratiques connexes,
-Odontologie Esthétique Adhésive
- Gestion et Direction de Cliniques Dentaires



Odontologie

Axioma Estudi Dental

Pays Espagne Ville Barcelona

Adresse, C. de Viladomat, 123, 08015, Barcelona

Clinique de soins dentaires et odontologie esthétique

Formations pratiques connexes,
- Implantologie et Chirurgie Orale
Médecine Orale



Odontologie

Hospital HM Modelo

Pays Espagne Ville La Coruña

Adresse, Rúa Virrey Osorio, 30, 15011, A Coruña

Réseau de Cliniques Privées, Hôpitaux et Centres Spécialisés dans toute l'Espagne

Formations pratiques connexes,
-Anesthésiologie et Réanimation
-Soins Palliatifs



Odontologie

Hospital Maternidad HM Belén

Pays Espagne Ville La Coruña

Adresse, R. Filantropía, 3, 15011, A Coruña

Réseau de Cliniques Privées, Hôpitaux et Centres Spécialisés dans toute l'Espagne

Formations pratiques connexes,
- Actualisation en Reproduction Assistée
- Direction des Hôpitaux et Services de Santé



Odontologie

Hospital HM Rosaleda

Pays Ville
Espagne La Coruña

Adresse, Rúa de Santiago León de Caracas, 1, 15701, Santiago de Compostela, A Coruña

Réseau de Cliniques Privées, Hôpitaux et Centres Spécialisés dans toute l'Espagne

Formations pratiques connexes,

- Greffe Capillaire
- Orthodontie et Orthopédie Dento-Faciale



Odontologie

Hospital HM San Francisco

Pays Ville
Espagne León

Adresse, C. Marqueses de San Isidro, 11, 24004, León

Réseau de Cliniques Privées, Hôpitaux et Centres Spécialisés dans toute l'Espagne

Formations pratiques connexes,

- Actualisation en Anesthésiologie et Réanimation
- Soins Infirmiers dans le Service de Traumatologie



Odontologie

Hospital HM Nou Delfos

Pays Ville
Espagne Barcelone

Adresse, Avinguda de Vallcarca, 151, 08023 Barcelona

Réseau de Cliniques Privées, Hôpitaux et Centres Spécialisés dans toute l'Espagne

Formations pratiques connexes,

- Médecine Esthétique
- Nutrition Clinique en Médecine



Odontologie

Hospital HM Madrid

Pays Ville
Espagne Madrid

Adresse, Pl. del Conde del Valle de Súchil, 16, 28015, Madrid

Réseau de Cliniques Privées, Hôpitaux et Centres Spécialisés dans toute l'Espagne

Formations pratiques connexes,

- Soins Palliatifs
- Anesthésiologie et Réanimation



Odontologie

Hospital HM Montepríncipe

Pays Ville
Espagne Madrid

Adresse, Av. de Montepríncipe, 25, 28660, Boadilla del Monte, Madrid

Réseau de Cliniques Privées, Hôpitaux et Centres Spécialisés dans toute l'Espagne

Formations pratiques connexes,

- Soins Palliatifs
- Médecine Esthétique



Odontologie

Hospital HM Torrelodones

Pays Ville
Espagne Madrid

Adresse, Av. Castillo Olivares, s/n, 28250, Torrelodones, Madrid

Réseau de Cliniques Privées, Hôpitaux et Centres Spécialisés dans toute l'Espagne

Formations pratiques connexes,

- Anesthésiologie et Réanimation
- Soins Palliatifs



Odontologie

Hospital HM Sanchinarro

Pays Ville
Espagne Madrid

Adresse, Calle de Oña, 10, 28050, Madrid

Réseau de Cliniques Privées, Hôpitaux et Centres Spécialisés dans toute l'Espagne

Formations pratiques connexes,

- Anesthésiologie et Réanimation
- Soins Palliatifs



Odontologie

Hospital HM Puerta del Sur

Pays Ville
Espagne Madrid

Adresse, Av. Carlos V, 70, 28938, Móstoles, Madrid

Réseau de Cliniques Privées, Hôpitaux et Centres Spécialisés dans toute l'Espagne

Formations pratiques connexes,

- Soins Palliatifs
- Ophtalmologie Clinique



Policlínico HM Arapiles

Pays Ville
Espagne Madrid

Adresse, C. de Arapiles, 8, 28015, Madrid

Réseau de Cliniques Privées, Hôpitaux et Centres
Spécialisés dans toute l'Espagne

Formations pratiques connexes,
-Anesthésiologie et Réanimation
Odontologie Pédiatrique



Policlínico HM Cruz Verde

Pays Ville
Espagne Madrid

Adresse, Plaza de la Cruz Verde, 1-3, 28807,
Alcalá de Henares, Madrid

Réseau de Cliniques Privées, Hôpitaux et Centres
Spécialisés dans toute l'Espagne

Formations pratiques connexes,
- Podologie Clinique Avancée
-Technologies Optiques et Optométrie Clinique



Policlínico HM La Paloma

Pays Ville
Espagne Madrid

Adresse, Calle Hilados, 9, 28850,
Torrejón de Ardoz, Madrid

Réseau de Cliniques Privées, Hôpitaux et Centres
Spécialisés dans toute l'Espagne

Formations pratiques connexes,
- Soins Infirmiers en Bloc Opératoire
- Orthodontie et Orthopédie Dento-Faciale



Sesemann Dental

Pays Ville
Espagne Murcia

Adresse, Avenida de la Libertad, 4, Entresuelo
1º C, Edificio Simago, 30009, Murcia

Centre dentaire de soins avancés en implantologie
et en esthétique dentaire

Formations pratiques connexes,
-Odontologie Esthétique Adhésive
- Orthodontie et Orthopédie Dento-Faciale



Odontologie

Indisson

Pays Espagne Ville Valence

Adresse, Plaza de la Policia Local, 1, bajo 5, 46015, València

Centre dentaire esthétique pionnier en matière de soins personnalisés

Formations pratiques connexes,
- Gestion et Direction de Cliniques Dentaires
- Odontologie Esthétique Adhésive



Odontologie

Estudio dental Dra. Katherine Durán

Pays Espagne Ville Madrid

Adresse, Calle de Montesa, 24, 28006 Madrid

Clinique spécialisée en odontologie esthétique, Implants dentaires et Orthodontie

Formations pratiques connexes,
- Médecine esthétique globale pour Odontologues
- Odontologie Esthétique Adhésive



Odontologie

Clínica Mododental

Pays Espagne Ville Madrid

Adresse, C. del Marqués de la Valdavia, 72, 28100 Alcobendas, Madrid

Modo Dental, caractérisé par l'utilisation des dernières technologies en matière de santé bucco-dentaire

Formations pratiques connexes,
- Odontologie Esthétique Adhésive
- Odontologie Pédiatrique Actualisée





Odontologie

Clínica Dental Doctores Pina

Pays Ville
Espagne Barcelone

Adresse, Travessera de les Corts,
82, 08028 Barcelona

ans d'expérience dans 40 Clínica Dentaire Pina avec plus de
les traitements odontologiques

Formations pratiques connexes,
- Implantologie et Chirurgie Orale
- Médecine esthétique globale pour Odontologues



Odontologie

Clínica Lledó

Pays Ville
Espagne Madrid

Adresse, Calle del Principe de Vergara,
97, 28006 Madrid

Clínica Lledó est un centre spécialisé en
implantologie et en esthétique adhésive

Formations pratiques connexes,
- Implantologie et Chirurgie Orale



Odontologie

Ferreiroa & Ramos

Pays Ville
Espagne Madrid

Adresse, C. de Sangenjo, 16, 28034 Madrid

Ferreiroa & Ramos, spécialistes en Odontologie
Conservatrice et Prothèses

Formations pratiques connexes,
- Prothèses Dentaire
- Odontologie Esthétique Adhésive

06

Conditions générales

Assurance responsabilité civile

La principale préoccupation de cette institution est de garantir la sécurité des stagiaires et des autres collaborateurs nécessaires aux processus de formation pratique dans l'entreprise. Parmi les mesures destinées à atteindre cet objectif figure la réponse à tout incident pouvant survenir au cours de la formation d'apprentissage.

Pour ce faire, cette université s'engage à souscrire une assurance Responsabilité Civile pour couvrir toute éventualité pouvant survenir pendant le séjour au centre de stage.

Cette police d'assurance couvrant la Responsabilité Civile des stagiaires doit être complète et doit être souscrite avant le début de la période de Formation Pratique. Ainsi, le professionnel n'a pas à se préoccuper des imprévus et bénéficiera d'une couverture jusqu'à la fin du stage pratique dans le centre.



Conditions générales de la Formation pratique

Les conditions générales de la convention de stage pour le programme sont les suivantes:

1. TUTEUR: Pendant la Formation Pratique, l'étudiant se verra attribuer deux tuteurs qui l'accompagneront tout au long du processus, en résolvant tous les doutes et toutes les questions qui peuvent se poser. D'une part, il y aura un tuteur professionnel appartenant au centre de placement qui aura pour mission de guider et de soutenir l'étudiant à tout moment. D'autre part, un tuteur académique sera également assigné à l'étudiant, et aura pour mission de coordonner et d'aider l'étudiant tout au long du processus, en résolvant ses doutes et en lui facilitant tout ce dont il peut avoir besoin. De cette manière, le professionnel sera accompagné à tout moment et pourra consulter les doutes qui pourraient surgir, tant sur le plan pratique que sur le plan académique.

2. DURÉE: le programme de formation pratique se déroulera sur trois semaines continues, réparties en journées de 8 heures, cinq jours par semaine. Les jours de présence et l'emploi du temps relèvent de la responsabilité du centre, qui en informe dûment et préalablement le professionnel, et suffisamment à l'avance pour faciliter son organisation.

3. ABSENCE: En cas de non présentation à la date de début de la Formation Pratique, l'étudiant perdra le droit au stage sans possibilité de remboursement ou de changement de dates. Une absence de plus de deux jours au stage, sans raison médicale justifiée, entraînera l'annulation du stage et, par conséquent, la résiliation automatique de la formation. Tout problème survenant au cours du séjour doit être signalé d'urgence au tuteur académique.

4. CERTIFICATION: l'étudiant qui réussit la Formation Pratique recevra un certificat accréditant le séjour dans le centre en question.

5. RELATION DE TRAVAIL: La formation pratique ne constitue pas une relation de travail de quelque nature que ce soit.

6. ÉTUDES PRÉALABLES: certains centres peuvent exiger un certificat d'études préalables pour effectuer la Formation Pratique. Dans ce cas, il sera nécessaire de le présenter au département de formations pratiques de TECH afin de confirmer l'affectation du centre choisi.

7. NON INCLUS: La Formation Pratique ne comprend aucun élément non décrit dans les présentes conditions. Par conséquent, il ne comprend pas l'hébergement, le transport vers la ville où le stage a lieu, les visas ou tout autre avantage non décrit.

Toutefois, les étudiants peuvent consulter leur tuteur académique en cas de doutes ou de recommandations à cet égard. Ce dernier lui fournira toutes les informations nécessaires pour faciliter les démarches.

07 Diplôme

Ce Diplôme de **Formation Pratique en Odontologie Esthétique Adhésive** contient le programme le scientifique plus complet et le plus actuel sur la scène professionnelle et académique.

À l'issue des épreuves, l'étudiant recevra par courrier, avec accusé de réception, le Certificat de **Formation Pratique** correspondant délivré par TECH.

Le Certificat délivré par TECH indiquera la note obtenue lors des évaluations.

Diplôme: **Formation Pratique en Odontologie Esthétique Adhésive**

Durée: **3 semaines**

Assistance: **du lundi au vendredi, par équipes de 8 heures consécutives**

N° d'heures officielles: **120 h. de Formation Professionnelle**

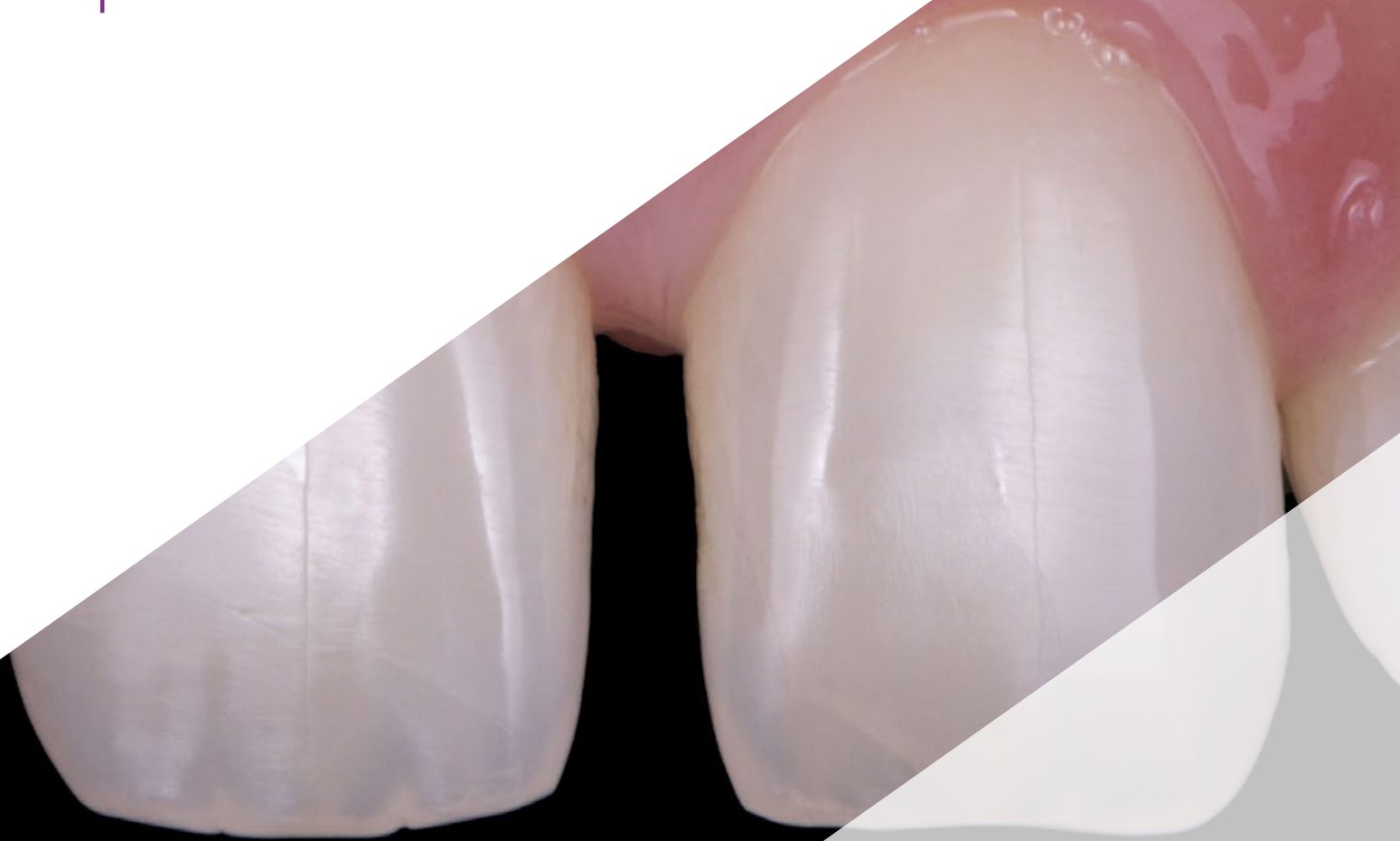


tech

Formation Pratique
Odontologie Esthétique Adhésive

Formation Pratique

Odontologie Esthétique Adhésive



tech