

Formation Pratique Médecine Orale



tech



tech

Formation Pratique
Médecine Orale

Accueil

01

Introduction

page 4

02

Pourquoi suivre cette
Formation Pratique?

page 6

03

Objectifs

page 8

04

Plan d'étude

page 10

05

Où suivre la Formation
Pratique?

page 12

06

Conditions générales

page 16

07

Diplôme

page 18

01

Introduction

La sensibilisation croissante de la société à la santé et à l'hygiène bucco-dentaires et les avancées technologiques liées au diagnostic clinique et au traitement des pathologies orales et maxillo-faciales obligent les professionnels de l'art dentaire à se mettre à jour et à appliquer les derniers développements dans le secteur. C'est pour cette raison que TECH a créé cette qualification qui, en trois semaines, permet au professionnel d'être intégré dans une équipe experte et multidisciplinaire afin de se tenir au courant des nouvelles mises à jour disponibles et de pouvoir les transférer dans sa propre pratique. Quotidienne de manière complète et efficace.

“

Appliquez les nouvelles mises à jour de la Médecine Orale à votre pratique quotidienne grâce à cette expérience totalement pratique et efficace offerte par TECH”





La préoccupation de la société pour la santé et l'hygiène bucco-dentaires a fait de la Médecine Orale une branche essentielle à étudier en profondeur pour les dentistes. Cette discipline permet aux professionnels de traiter efficacement les diverses pathologies existant dans la cavité buccale, telles que les lésions des muqueuses, les troubles des glandes salivaires ou les douleurs orofaciales. Il peut ainsi offrir aux patients les derniers développements en matière de techniques et de procédures bucco-dentaires. C'est pourquoi cette formation est un outil essentiel qui comprend un séjour de 120 heures dans un centre clinique de pointe en Médecine Orale.

Ainsi, pendant 3 semaines, le diplômé fera partie d'une équipe de spécialistes de haut niveau, avec lesquels il travaillera activement à la prise en charge des différents patients qui viendront le consulter pendant cette période. En élargissant ses connaissances, le professionnel dentaire maîtrisera non seulement les dernières techniques, mais pourra également les appliquer dans sa pratique quotidienne, obtenant ainsi une révision complète de l'anatomie buccale du patient de la manière la plus innovante possible.

Pendant le séjour, vous serez soutenu par un tuteur assistant, qui veillera à ce que toutes les exigences pour lesquelles cette formation pratique a été conçue soient satisfaites. Sur cette base, le spécialiste en Odontologie mettra à jour le maniement des technologies les plus innovantes, et approfondira les différentes spécialités qui englobent cette branche comme la parodontologie, la chirurgie maxillo-faciale, l'Odontologie gériatrique, et même d'autres domaines liés à la médecine comme la dermatologie ou l'oncologie. Vous serez en mesure d'appliquer les méthodes de diagnostic les plus avancées dans votre travail quotidien, offrant ainsi un service efficace et de haute qualité.

02

Pourquoi suivre cette Formation Pratique?

Dans le domaine médical, les professionnels doivent connaître et mettre en pratique les dernières innovations et procédures développées dans leur secteur. C'est pour cette raison que TECH a conçu un produit académique unique et perturbateur dans le panorama éducatif actuel. En effet, il ne se contente pas de fournir aux professionnels dentaires de nouvelles connaissances fondées sur les dernières études scientifiques, mais il leur offre également les outils nécessaires pour les mettre en pratique. Ainsi, le dentiste entrera dans un environnement clinique réel pendant 3 semaines intensives, en intégrant une équipe multidisciplinaire, où il verra comment appliquer les dernières avancées dans le domaine de la Médecine Orale à sa propre pratique clinique quotidienne. Il s'agit donc d'une opportunité académique unique dans laquelle le diplôme offre un véritable apprentissage adapté aux besoins du professionnel.



TECH est la seule université qui vous offre la possibilité d'entrer dans des environnements cliniques réels. Une occasion d'approfondir le domaine de la Médecine Orale"

1. Actualisation sur les technologies les plus récentes

La Médecine Orale a pris une grande importance ces dernières années grâce à la relation qui s'est développée entre la Médecine et l'Odontologie. Pour cette raison, et dans le but de rapprocher le professionnel dentaire des dernières avancées dans ce domaine, TECH présente cette formation pratique grâce à laquelle le dentiste entrera dans un environnement clinique de pointe, accédant à des procédures d'avant-garde.

2. Approfondir vos connaissances grâce à l'expérience des meilleurs spécialistes

Une équipe d'experts prestigieux accompagnera le dentiste pendant toute la durée de la formation pratique, garantissant ainsi une remise à niveau sûre et de qualité. De même, avec un tuteur spécialement désigné, l'étudiant pourra voir de vrais patients, ce qui lui permettra d'intégrer dans sa pratique quotidienne les innovations les plus efficaces en matière de Médecine Orale.

3. Accéder à des milieux cliniques de premier ordre

Tous les centres disponibles pour la formation pratique ont été soigneusement sélectionnés par TECH. Le professionnel a ainsi la garantie d'accéder à un environnement clinique prestigieux dans le domaine de la Médecine Orale. Il pourra ainsi analyser le quotidien dans un environnement de travail exigeant et rigoureux, en utilisant les dernières alternatives disponibles dans ce secteur.



4. Mettre en pratique au quotidien ce que vous apprenez dès le départ

TECH propose un nouveau modèle d'apprentissage, 100 % pratique, qui vous permet d'être à la pointe des derniers développements dans le domaine de la Médecine Orale. Cela permet au dentiste de mettre tout ce qu'il a appris en pratique professionnelle en seulement 3 semaines.

5. Élargir les frontières de la connaissance

Les possibilités offertes par TECH sont si vastes que cette formation pratique peut être dispensée non seulement dans des centres locaux, mais aussi dans des centres internationaux. Les dentistes peuvent ainsi enrichir leurs connaissances auprès des meilleurs experts de différents continents. Une opportunité unique qui permet aux professionnels d'élargir les frontières de leurs connaissances.



*Vous serez en immersion totale
dans le centre de votre choix”*

03

Objectifs

L'objectif principal de ce programme est de rapprocher le dentiste des derniers développements de la Médecine Orale d'une manière exclusivement pratique et intensive. Ainsi, au cours d'un séjour de trois semaines dans un centre clinique très prestigieux, le dentiste acquerra des connaissances approfondies dans ce domaine sous la direction de professionnels renommés.



Objectifs généraux

- ♦ Maîtriser les dernières avancées et applications technologiques dans le domaine de la Médecine Orale, en mettant l'accent sur la détection et le traitement des pathologies buccales et maxillo-faciales
- ♦ Intégrer les méthodes et techniques les plus efficaces dans la pratique quotidienne, en améliorant la localisation et la gestion clinique des maladies bucco-dentaires
- ♦ Approfondir l'approche spécifique requise par un patient dans le cadre clinique de la Médecine Orale





Objectifs spécifiques

- ◆ Être capable d'établir un dossier médical complet et détaillé à toutes les étapes, à la fois pour des raisons de santé et pour des raisons juridiques
- ◆ Appliquer tous les tests complémentaires associés au diagnostic, ainsi que les tests, techniques et méthodes de validation de ces tests
- ◆ Manipulation et connaissance des techniques de biopsie, ainsi que des indications, contre-indications et différentes techniques de coloration
- ◆ Maîtriser une actualisation technique, théorique et professionnelle qui vous permettra de faire la différence sur le lieu de travail
- ◆ Reconnaître et différencier les infections bactériennes, virales et fongiques, ainsi que leur traitement, leur évolution et leur étiologie
- ◆ Diagnostiquer les différentes maladies vésiculaires-ampullaires, en étant capable de les décomposer en fonction de leur étiologie et de leur localisation épidermique
- ◆ Identifier approfondie des séquelles, du pronostic et du diagnostic de diverses maladies systémiques, ainsi que de leur gestion clinique et de leurs manifestations orales
- ◆ Identifier et distinguer les différentes pathologies en fonction de leur localisation
- ◆ Manier la terminologie et la pharmacologie nécessaires à l'élaboration d'un plan de traitement adéquat pour l'une de ces manifestations pathologiques
- ◆ Gérer la prévention, la réhabilitation, le plan de traitement et le suivi des patients

04

Plan d'étude

La Formation Pratique de ce programme en Médecine Orale consiste en un séjour pratique et intensif dans un centre prestigieux, d'une durée de 3 semaines, du lundi au vendredi, avec 8 heures consécutives de Stage Pratique. Ce séjour permet aux étudiants de voir de vrais patients aux côtés d'une équipe d'experts de premier plan dans ce domaine, en appliquant les procédures de diagnostic les plus innovantes et en planifiant le traitement et le suivi les plus récents pour chaque pathologie.

Dans cette proposition de formation, qui est entièrement pratique, les activités visent à développer et à perfectionner les compétences nécessaires pour fournir un service clinique qui comprend le diagnostic, le traitement et le suivi de diverses pathologies buccales et maxillo-faciales avec qualité et qualification. De plus, elles sont orientées vers une formation spécifique pour l'exercice de l'activité, dans un environnement de sécurité des patients et de haute performance professionnelle.

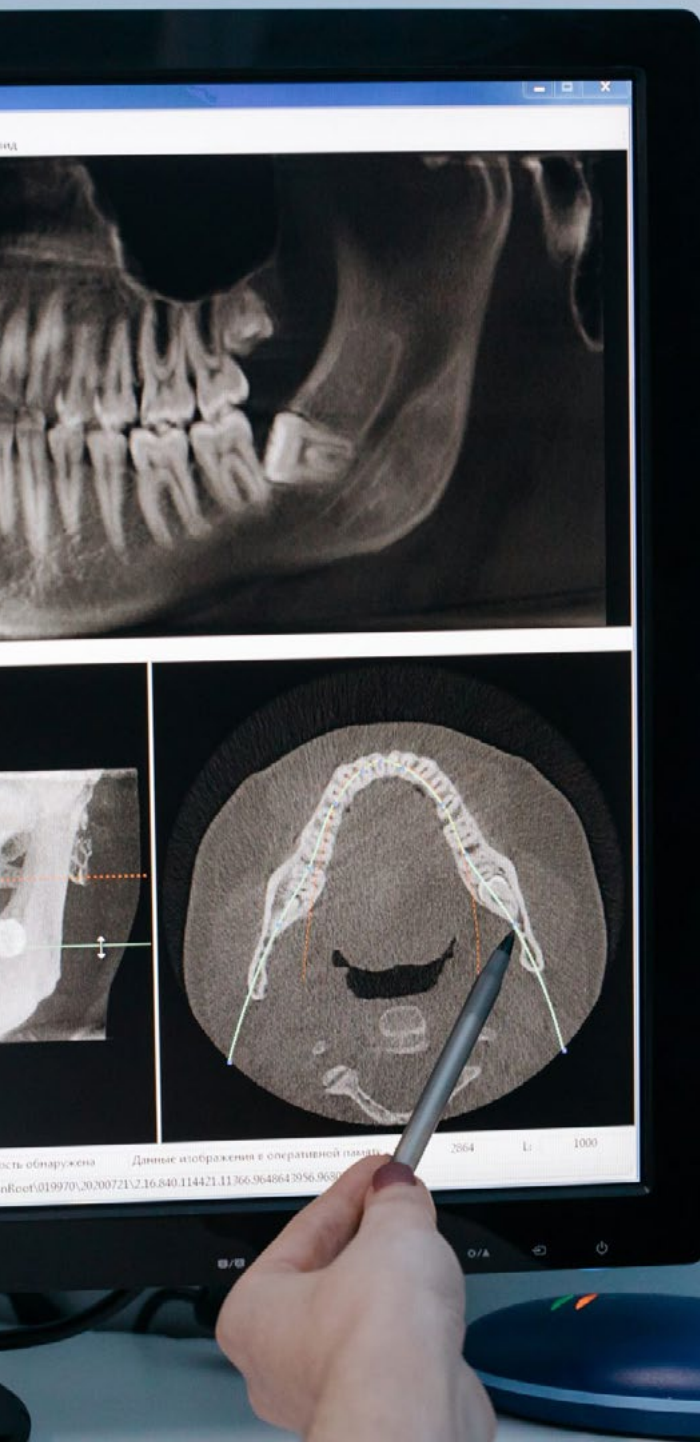
Il s'agit sans aucun doute d'une opportunité d'apprendre tout en travaillant dans des cliniques dentaires de pointe, où la Médecine et l'Odontologie sont combinées pour apporter une réponse aux patients présentant des conditions médicales complexes. C'est une spécialité relativement jeune, qui a besoin des dentistes les plus qualifiés. C'est pourquoi ce Stage est le cadre idéal pour perfectionner les compétences professionnelles.

L'enseignement pratique sera dispensé avec la participation active de l'étudiant qui réalisera les activités et les procédures de chaque domaine de compétence (apprendre à apprendre et apprendre à faire), avec l'accompagnement et les conseils des enseignants et des autres stagiaires qui facilitent le travail d'équipe et l'intégration multidisciplinaire en tant que compétences transversales pour la pratique de la Médecine Orale (apprendre à être et apprendre à être en relation).

Les procédures décrites ci-dessous constitueront la base de la partie pratique de la formation, et leur mise en œuvre est soumise à la fois à l'adéquation des patients et à la disponibilité du centre et de sa charge de travail, les activités proposées étant les suivantes:



Inscrivez-vous à une institution qui peut vous offrir toutes ces possibilités, avec un programme académique innovant et une équipe humaine capable de vous accompagner au maximum"



Module	Activité Pratique
Méthodes de diagnostic et anatomopathologie de la Médecine Orale	Pratiquer la radiographie comme méthode de diagnostic en Médecine Orale
	Réaliser différents types de biopsies en évaluant leur procédure en fonction de la pathologie
	Effectuer des tests spécifiques pour l'étude des troubles anatomiques et physiologiques des zones malades
	Explorer les lésions élémentaires, détecter leur typologie et appliquer l'approche spécifique à l'état pathologique. L'approche spécifique de l'affection
	Évaluer les lésions primaires à contenu liquide et solide et les lésions secondaires
Approche des pathologies bucco-dentaires inflammatoires et infectieuses	Analyser et contrôler les différents types d'infections bactériennes
	Analyser les infections fongiques
	Évaluer les infections virales
	Analyser et détecter les lésions exophytiques bénignes
	Effectuer des pratiques et des examens de pathologie labiale, maxillaire et mandibulaire
	Détecter différents types de pathologie de la langue en réalisant des tests
Prise en charge spécifique de patients particuliers	Évaluer les maladies vésiculo-ampullaires
	Détecter et analyser les altérations hématologiques causées par une pathologie buccale
	Détecter et analyser les troubles endocriniens causés par la pathologie buccale
	Détecter et analyser les troubles digestifs causés par la pathologie bucco-dentaire
	Détecter et analyser les troubles pulmonaires causés par une pathologie bucco-dentaire
Approche des pathologies des Glandes Salivaires et de l'articulation temporo-mandibulaire (ATM)	Évaluer les patients dépendants et détecter d'éventuelles pathologies ayant une incidence sur d'autres organes
	Analyser la salive et l'anatomie des Glandes Salivaires
	Évaluer les types de malformations des glandes salivaires et leurs pathologies
	Effectuer l'examen de la Sialoadénite
	Effectuer l'examen de la Sialolithiase
Lésions osseuses, kystes de la mâchoire et tumeurs bénignes	Effectuer l'examen de la Sialoadénose
	Analyser le tissu osseux et détecter une éventuelle pathologie tumorale
	Réaliser des bilans Étiopathogéniques afin de détecter l'origine d'une pathologie bucco-dentaire
	Évaluer les infections osseuses des maxillaires
	Examiner les Kystes odontogènes épithéliaux de développement
	Examiner les Kystes épithéliaux inflammatoires
Examiner les tumeurs du tissu conjonctif et musculaire	

05 Où suivre la Formation Pratique?

Dans le but de fournir aux spécialistes une formation technique, pratique et de qualité en Médecine Orale, TECH a sélectionné les meilleurs centres auxquels les professionnels dentaires peuvent accéder. Ainsi, cette formation peut être enseignée dans diverses cliniques renommées jouissant d'un grand prestige international. Il s'agit d'une opportunité unique dans laquelle l'étudiant appliquera les procédures les plus innovantes du marché et les plus demandées par les patients aujourd'hui.

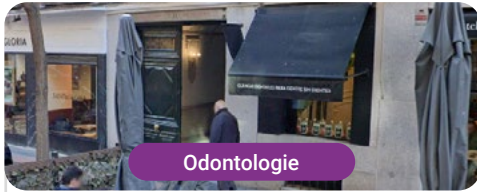


Grâce à la pratique, vous actualiserez tout ce que vous avez appris. C'est pourquoi ce programme vous offre la possibilité de travailler dans un centre dentaire prestigieux pendant 3 semaines intensives"





L'étudiant pourra suivre cette formation dans les centres suivants:



Odontologie

Buba Clínicas Dentales

Pays Espagne Ville Madrid

Adresse: Calle Villanueva, 33 local derecha, Madrid 28001

Clinique dentaire spécialisée dans la promotion de la santé bucco-dentaire

Formations pratiques connexes :
- Médecine Orale
- Implantologie et Médecine Orale



Odontologie

Clínica Dr Dopico

Pays Espagne Ville Asturias

Adresse C. de la Libertad, 1, 1ºB, 33180 Noreña, Asturias

Centre de soins et d'esthétique dentaires

Formations pratiques connexes :
-Esthétique dentaire adhésive
-Gestion et Direction de cliniques dentaires



Odontologie

Axioma Estudi Dental

Pays Espagne Ville Barcelone

Adresse : C. de Viladomat, 123, 08015, Barcelona

Clinique dentaire et d'esthétique dentaire

Formations pratiques connexes :
-Implantologie et Chirurgie Orale
-Médecine Orale



Odontologie

Hospital HM Modelo

Pays Espagne Ville La Corogne

Adresse : Rúa Virrey Osorio, 30, 15011, A Coruña

Réseau de cliniques privées, d'hôpitaux et de centres spécialisés répartis dans toute l'Espagne

Formations pratiques connexes :
-Anesthésiologie et Réanimation
-Soins Palliatifs



Odontologie

Hospital Maternidad HM Belén

Pays Espagne Ville La Corogne

Adresse R. Filantropía, 3, 15011, A Coruña

Réseau de cliniques privées, d'hôpitaux et de centres spécialisés répartis dans toute l'Espagne

Formations pratiques connexes :
- Actualisation en Reproduction Assistée
- Direction des Hôpitaux et Services de Santé



Odontologie

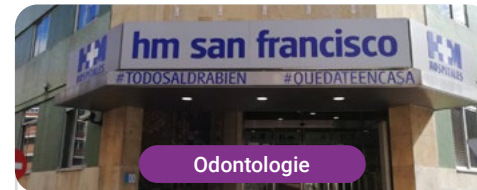
Hospital HM Rosaleda

Pays Espagne Ville La Corogne

Adresse Rúa de Santiago León de Caracas, 1, 15701, Santiago de Compostela, A Coruña

Réseau de cliniques privées, d'hôpitaux et de centres spécialisés répartis dans toute l'Espagne

Formations pratiques connexes :
- Greffe Capillaire
- Orthodontie et Orthopédie Dento-Faciale



Odontologie

Hospital HM San Francisco

Pays Espagne Ville León

Adresse C. Marqueses de San Isidro, 11, 24004, León

Réseau de cliniques privées, d'hôpitaux et de centres spécialisés répartis dans toute l'Espagne

Formations pratiques connexes :
-Mise à jour en Anesthésiologie et en Réanimation
-Soins infirmiers en service de Traumatologie



Odontologie

Hospital HM Nou Delfos

Pays Espagne Ville Barcelone

Adresse : Avinguda de Vallcarca, 151, 08023 Barcelona

Réseau de cliniques privées, d'hôpitaux et de centres spécialisés répartis dans toute l'Espagne

Formations pratiques connexes :
-Médecine Esthétique
-Nutrition Clinique en Médecine



Odontologie

Hospital HM Madrid

Pays Espagne Ville Madrid

Adresse : Pl. del Conde del Valle de Súchil, 16, 28015, Madrid

Réseau de cliniques privées, d'hôpitaux et de centres spécialisés répartis dans toute l'Espagne

Formations pratiques connexes :
-Soins Palliatifs
-Anesthésiologie et Réanimation



Odontologie

Hospital HM Montepríncipe

Pays Espagne Ville Madrid

Adresse : Av. de Montepríncipe, 25, 28660, Boadilla del Monte, Madrid

Réseau de cliniques privées, d'hôpitaux et de centres spécialisés répartis dans toute l'Espagne

Formations pratiques connexes :
-Soins Palliatifs
-Médecine Esthétique



Odontologie

Hospital HM Torrelodones

Pays Espagne Ville Madrid

Adresse : Av. Castillo Olivares, s/n, 28250, Torrelodones, Madrid

Réseau de cliniques privées, d'hôpitaux et de centres spécialisés répartis dans toute l'Espagne

Formations pratiques connexes :
-Anesthésiologie et Réanimation
-Soins Palliatifs



Odontologie

Hospital HM Sanchinarro

Pays Espagne Ville Madrid

Adresse : Calle de Oña, 10, 28050, Madrid

Réseau de cliniques privées, d'hôpitaux et de centres spécialisés répartis dans toute l'Espagne

Formations pratiques connexes :
-Anesthésiologie et Réanimation
-Soins Palliatifs





Odontologie

Hospital HM Puerta del Sur

Pays Ville
Espagne Madrid

Adresse : Av. Carlos V, 70, 28938,
Móstoles, Madrid

Réseau de cliniques privées, d'hôpitaux et de centres
spécialisés répartis dans toute l'Espagne

Formations pratiques connexes :

- Soins Palliatifs
- Ophtalmologie Clinique



Odontologie

Policlínico HM Arapiles

Pays Ville
Espagne Madrid

Adresse : C. de Arapiles, 8, 28015, Madrid

Réseau de cliniques privées, d'hôpitaux et de centres
spécialisés répartis dans toute l'Espagne

Formations pratiques connexes :

- Anesthésiologie et Réanimation
- Odontologie Pédiatrique



Odontologie

Policlínico HM Cruz Verde

Pays Ville
Espagne Madrid

Adresse : Plaza de la Cruz Verde, 1-3, 28807,
Alcalá de Henares, Madrid

Réseau de cliniques privées, d'hôpitaux et de centres
spécialisés répartis dans toute l'Espagne

Formations pratiques connexes :

- Podologie Clinique Avancée
- Technologies Optiques et Optométrie Clinique



Odontologie

Policlínico HM La Paloma

Pays Ville
Espagne Madrid

Adresse : Calle Hilados, 9, 28850,
Torrejón de Ardoz, Madrid

Réseau de cliniques privées, d'hôpitaux et de centres
spécialisés répartis dans toute l'Espagne

Formations pratiques connexes :

- Soins Infirmiers en Bloc Opératoire
- Orthodontie et Orthopédie Dento-Faciale

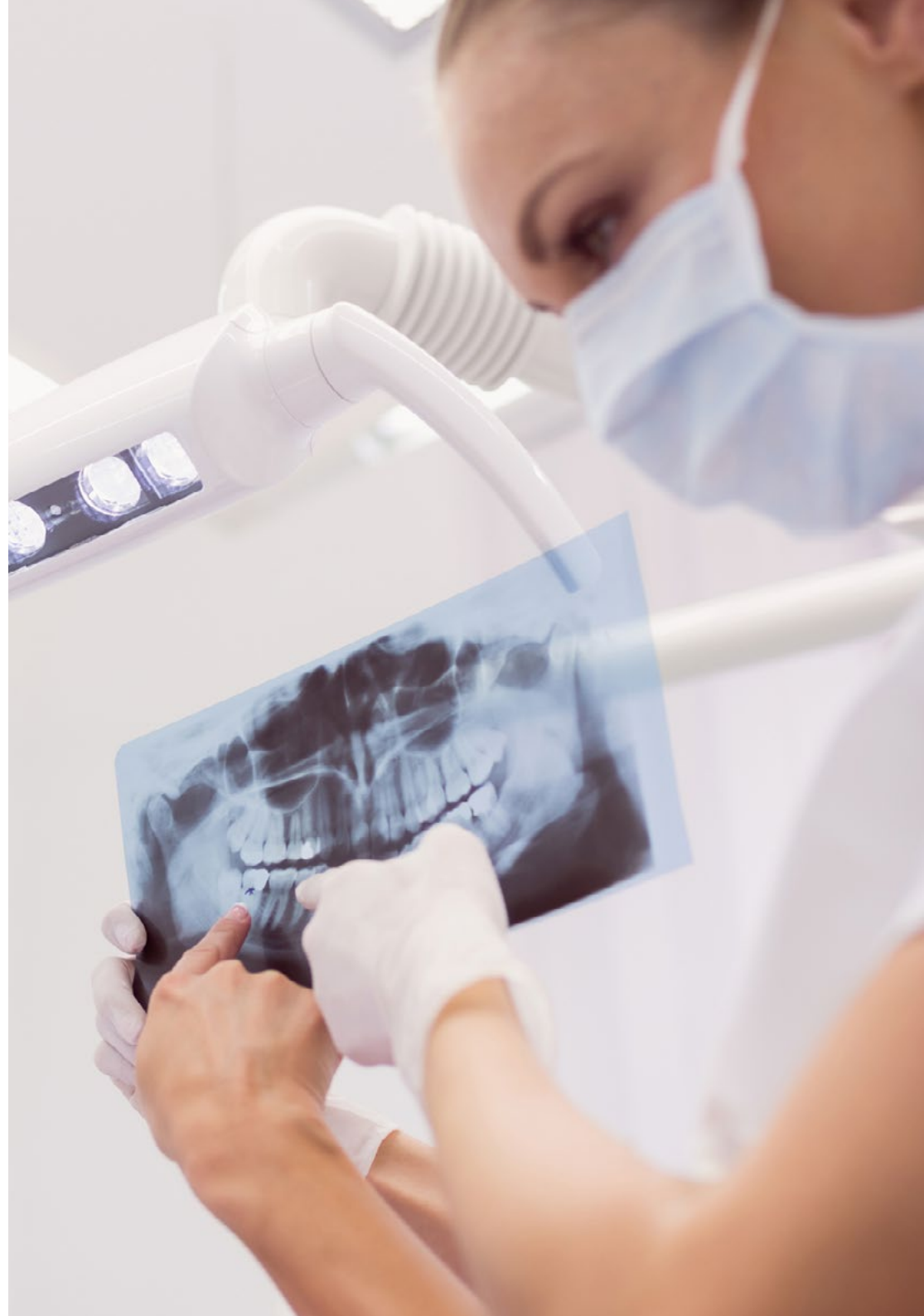
06

Conditions générales

Assurance responsabilité civile

La principale préoccupation de cette institution est de garantir la sécurité des stagiaires et des autres collaborateurs nécessaires aux processus de formation pratique dans l'entreprise. Parmi les mesures destinées à atteindre cet objectif figure la réponse à tout incident pouvant survenir au cours de la formation d'apprentissage.

Cette police d'assurance couvrant la Responsabilité Civile des stagiaires doit être complète et doit être souscrite avant le début de la période de Formation Pratique. Ainsi, le professionnel n'a pas à se préoccuper des imprévus et bénéficiera d'une couverture jusqu'à la fin du stage pratique dans le centre.



Conditions générales de la Formation pratique

Les conditions générales de la convention de stage pour le programme sont les suivantes:

1. TUTEUR: Pendant la Formation Pratique, l'étudiant se verra attribuer deux tuteurs qui l'accompagneront tout au long du processus, en résolvant tous les doutes et toutes les questions qui peuvent se poser. D'une part, il y aura un tuteur professionnel appartenant au centre de placement qui aura pour mission de guider et de soutenir l'étudiant à tout moment. D'autre part, un tuteur académique sera également assigné à l'étudiant, et aura pour mission de coordonner et d'aider l'étudiant tout au long du processus, en résolvant ses doutes et en lui facilitant tout ce dont il peut avoir besoin. De cette manière, le professionnel sera accompagné à tout moment et pourra consulter les doutes qui pourraient surgir, tant sur le plan pratique que sur le plan académique.

2. DURÉE: le programme de formation pratique se déroulera sur trois semaines continues, réparties en journées de 8 heures, cinq jours par semaine. Les jours de présence et l'emploi du temps relèvent de la responsabilité du centre, qui en informe dûment et préalablement le professionnel, et suffisamment à l'avance pour faciliter son organisation.

3. ABSENCE: En cas de non présentation à la date de début de la Formation Pratique, l'étudiant perdra le droit au stage sans possibilité de remboursement ou de changement de dates. Une absence de plus de deux jours au stage, sans raison médicale justifiée, entraînera l'annulation du stage et, par conséquent, la résiliation automatique de la formation. Tout problème survenant au cours du séjour doit être signalé d'urgence au tuteur académique.

4. CERTIFICATION: l'étudiant qui réussit la Formation Pratique recevra un certificat accréditant le séjour dans le centre en question.

5. RELATION DE TRAVAIL: La formation pratique ne constitue pas une relation de travail de quelque nature que ce soit.

6. ÉTUDES PRÉALABLES: certains centres peuvent exiger un certificat d'études préalables pour effectuer la Formation Pratique. Dans ce cas, il sera nécessaire de le présenter au département de formations pratiques de TECH afin de confirmer l'affectation du centre choisi.

7. NON INCLUS: La Formation Pratique ne comprend aucun élément non décrit dans les présentes conditions. Par conséquent, il ne comprend pas l'hébergement, le transport vers la ville où le stage a lieu, les visas ou tout autre avantage non décrit.

Toutefois, les étudiants peuvent consulter leur tuteur académique en cas de doutes ou de recommandations à cet égard. Ce dernier lui fournira toutes les informations nécessaires pour faciliter les démarches.

07 Diplôme

Le diplôme de **Formation Pratique en Médecine Orale** contient le programme scientifique le plus complet et le plus actuel du marché.

Après avoir réussi les évaluations, l'étudiant recevra par courrier postal avec accusé de réception le diplôme de **Formation Pratique**, qui accrédiitera la réussite des évaluations et l'acquisition des compétences du programme.

En complément du diplôme, vous pourrez obtenir un certificat de qualification, ainsi qu'une attestation du contenu du programme. Pour ce faire, vous devrez contacter votre conseiller académique, qui vous fournira toutes les informations nécessaires.

Diplôme: **Formation Pratique en Médecine Orale**

Durée: **3 semaines**

Assistance: **du lundi au vendredi, par tours de 8 heures consécutives**

N.º d'heures officielles: **120 h de Formation Professionnelle**



tech

Formation Pratique
Médecine Orale

Formation Pratique Médecine Orale



tech