

Certificat Avancé

Traitements Dentaires du Secteur Antérieur Mini-Invasifs



Certificat Avancé

Traitement
Dentaires du
Secteur Antérieur
Mini-Invasifs

Modalité: En ligne

Durée: 6 mois

Diplôme: TECH Université Technologique

Heures de cours: 575 h.

Accès au site web: www.techtute.com/odontologie/diplome-universite/diplome-universite-traitements-dentaires-secteur-antérieur-mini-invasifs

Sommaire

01

Présentation

page 4

02

Objectifs

page 8

03

Direction de la formation

page 12

04

Structure et contenu

page 16

05

Méthodologie

page 20

06

Diplôme

page 28

01

Présentation

Le terme "esthétique" vient du grec aisthetike et signifie "sensation" ou "perception" et possède plusieurs significations. Dans le langage familier, il désigne généralement, le beau, tout en ayant pour objet l'étude l'essence et la perception de la beauté.

L'odontologie esthétique ou cosmétique est une spécialité dentaire qui résout les problèmes liés à la santé buccale et à l'harmonie esthétique de la bouche dans son ensemble. La dentisterie esthétique peut être définie par l'application de l'art et de la science visant à améliorer ou mettre en valeur la beauté d'un sourire.



“

Améliorez vos connaissances grâce à ce programme, où vous trouverez le meilleur matériel didactique avec des cas cliniques réels. Formez-vous avec nous concernant les dernières avancées de la spécialité afin de mener à bien une pratique odontologique de qualité"

La société est en constante évolution. L'odontologie classique, fondée sur l'atténuation de la douleur, disparaît progressivement au profit des avancées en matière de prévention et de directives d'entretien.

La société actuelle se soucie constamment de l'apparence et exige que les dentistes soient formés à des techniques peu agressives et qui permettent aux patients d'obtenir l'apparence souhaitée concernant leur sourire, ainsi que de s'épanouir socialement et professionnellement.

Ces traitements nécessitent une approche multidisciplinaire et exigent de connaître les limites de chaque spécialité. L'exécution correcte de la procédure et la contribution de chacune des branches de notre profession, nous aideront à obtenir des résultats exceptionnels, et un résultat final qui reproduit à tous les niveaux, l'état dentaire original.

C'est pourquoi la spécialité de la restauration dentaire esthétique est apparue, à mi-chemin entre le prosthodontiste, le chirurgien et l'orthodontiste, car aucune de ces spécialités ne peut à elle seule être séparée des autres dans la recherche de la qualité finale du traitement.

La subjectivité de l'esthétique rend nécessaire, plus que dans toute autre spécialité, l'établissement d'un dialogue avec le patient à travers une série de tests analogiques et/ou numériques qui nous permettent, en tant que spécialistes, de comprendre les besoins réels ou non de nos patients et de les intégrer dans leur traitement final.

En tant que dentistes, nous recherchons le détail et la qualité du traitement final. Désormais, nous n'avons plus d'excuses car nous disposons déjà des moyens matériels et techniques pour obtenir d'excellents résultats. C'est pourquoi le programme propose une actualisation sur les nouveaux matériaux et les techniques qui peuvent être utilisés dans l'exécution finale du traitement.

Ce **Certificat Avancé en Traitements Dentaires du Secteur Antérieur Mini-Invasifs** contient le programme scientifique le plus complet et le plus actuel du marché. Les caractéristiques les plus importantes du cours sont:

- ♦ Le développement de cas cliniques présentés par des experts des différentes spécialités Odontologiques. Les contenus graphiques, schématiques et éminemment pratiques avec lesquels ils sont conçus fournissent des informations scientifiques et sanitaires essentielles pour une pratique professionnelle de qualité
- ♦ Une actualisation des traitements dentaires antérieurs minimalement invasifs
- ♦ Un système d'apprentissage interactif basé sur des algorithmes pour la prise de décision sur les situations cliniques présentées
- ♦ En insistant particulièrement sur la médecine basée sur des faits et des méthodologies de recherche dans la Traitements Dentaires du Secteur Antérieur Mini-Invasifs
- ♦ Les contenus sont disponibles à partir de tout appareil fixe ou portable doté d'une connexion internet



Actualisez vos connaissances grâce à cet Expert en Traitements Dentaires du Secteur Antérieur Mini-Invasifs, de manière pratique et adaptée à vos besoins"

“

Ce Certificat Avancé est peut-être le meilleur investissement que vous puissiez faire dans le choix d'un programme de remise à niveau pour deux raisons: en plus de mettre à jour vos connaissances en matière de Traitements Dentaires du Secteur Antérieur Mini-Invasifs, vous obtiendrez un diplôme de diplôme d' Certificat Avancé de TECH Université Technologique"

L' Expert Univesritaire vous permet de vous former dans des environnements simulés, qui offrent un apprentissage immersif programmé pour vous entraîner à des situations réelles.

Il comprend des cas cliniques afin de rapprocher le développement du programme au plus près de la réalité des soins dentaires.

Son corps enseignant comprend des professionnels de santé du domaine de l' Odontologie, qui apportent leur expérience à cette formation, ainsi que des spécialistes reconnus appartenant à des sociétés scientifiques de premier plan.

Grâce à son contenu multimédia développé avec les dernières technologies éducatives, les spécialistes bénéficieront d'un apprentissage situé et contextuel. Ainsi, ils se formeront dans un environnement simulé qui leur permettra d'apprendre en immersion et de s'entraîner dans des situations réelles.

La conception de ce programme est basée sur l'apprentissage par les problèmes, grâce auquel le médecin devra essayer de résoudre les différentes situations de pratique professionnelle qui se présentent tout au long du cours. Pour ce faire, le dentiste sera assisté d'un innovant système de vidéos interactives, créé par des experts reconnus.



02

Objectifs

L'objectif principal du programme est le développement de l'apprentissage théorique et pratique, afin que le dentiste soit en mesure de maîtriser l'étude des Traitements Dentaires du Secteur Antérieur Mini-Invasifs de manière pratique et rigoureuse.



A close-up photograph of human teeth, showing the upper front teeth (incisors) and the lower front teeth (incisors). The teeth are white and appear healthy. The background is a dark, solid color.

“

Ce programme d'actualisation des connaissances créera un sentiment de sécurité dans l'exécution de la pratique du dentiste, ce qui vous aidera à vous épanouir personnellement et professionnellement”



Objectifs généraux

- ♦ Former le dentiste aux dernières avancées concernant les matériaux et la technologie des principaux aspects du secteur de l'odontologie restauratrice et se basant sur des preuves scientifiques
- ♦ Former le dentiste à la planification dans un concept de travail multidisciplinaire pour mener à bien la pratique de l'odontologie en quête d'excellence
- ♦ Fournir au dentiste les sources bibliographiques et la documentation nécessaires pour lui permettre d'établir un jugement diagnostique pertinent afin qu'il puisse choisir la meilleure stratégie de travail face aux situation clinique
- ♦ Faciliter l'acquisition de compétences et d'aptitudes techniques grâce à une série de tutoriels en ligne décrivant les techniques les plus fréquentes concernant chacun des aspects de la dentisterie esthétique
- ♦ Encourager la stimulation professionnelle par la formation continue et la recherche



Objectifs spécifiques

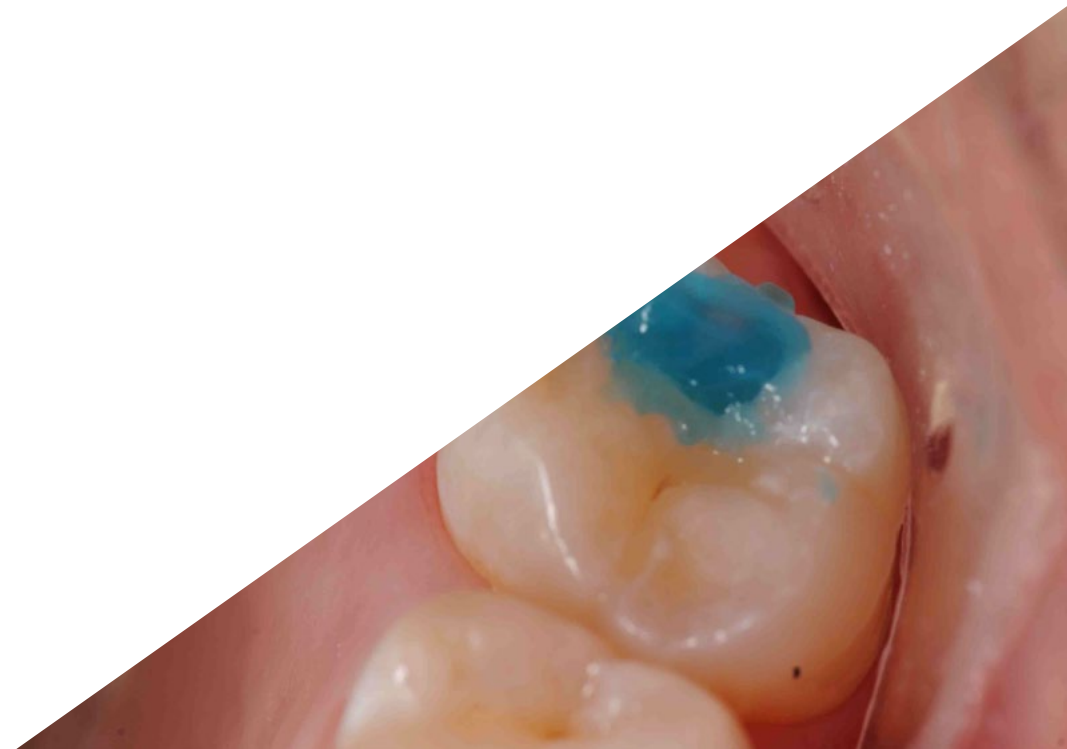
- ♦ Établir une classification pratique des différents matériaux présents dans l'industrie
- ♦ Définir les techniques les plus courantes utilisées dans l'application directe des résines composites
- ♦ Fournir au dentiste les outils qui faciliteront l'application de ces techniques
- ♦ Expliquez en détail les techniques pour chaque situation clinique
- ♦ Réaliser le protocole des séquences de finition et de polissage, en expliquant l'importance de ces procédures pour la perception finale de la restauration et sa longévité



- ♦ Apporter au dentiste les outils permettant de stéréotyper le patient et de pouvoir établir un programme d'entretien approprié pour chaque patient
- ♦ Classer de manière pratique les différents matériaux à la disposition du dentiste pour la réalisation de prothèses en céramique
- ♦ Clarifier les différentes propriétés de chacun des matériaux et les besoins de réduction qu'ils requièrent
- ♦ Proposer au dentiste des protocoles pour la réhabilitation esthétique des adhésifs à l'aide de façades stratifiées
- ♦ Offrir au dentiste des protocoles de réhabilitation esthétique adhésive à l'aide de couronnes à facettes complètes
- ♦ Établir les avantages des flux de travail et des technologies numériques CAD/CAM
- ♦ Réaliser une analyse esthétique basée sur la mesure de différents paramètres faciaux, dentaires et gingivaux
- ♦ Fournir à l'étudiant des outils pour une mesure correcte de la couleur des dents
- ♦ Fournir au dentiste les techniques analogiques et numériques pour la communication de l'analyse esthétique à ses patients
- ♦ Mettre à jour la classification des différents systèmes adhésifs, sur la base de l'évolution scientifique actuelle et dans le cadre d'une application pratique
- ♦ Établir les compétences nécessaires à la sélection appropriée de l'agent adhésif pour chaque situation clinique



*Saisissez l'opportunité et faites le pas pour vous tenir au courant des dernières avancées
Traitements Dentaires du Secteur Antérieur Mini-invasifs”*



03

Direction de la formation

Le corps enseignant de ce programme comprend des professionnels de la santé au prestige reconnu, appartenant au domaine des Traitements Dentaires du Secteur Antérieur Mini-Invasifs et qui apportent l'expérience de leur travail à cette formation.

Par ailleurs, des spécialistes de renom, membres de prestigieuses sociétés scientifiques nationales et internationales participent, à sa conception et à son développement.





“

Apprenez des professionnels de premier plan, les dernières avancées des Traitements Dentaires du Secteur Antérieur Mini-Invasifs avec la porcelaine”

Direction



M. Ilzarbe Ripoll, Luis Mª

- ♦ Diplôme en Odontologie à l'Université de Valence
- ♦ Master Universitaire en formation en recherche universitaire à l' Université Católica de Valence, Espagne
- ♦ Master en Prosthodontie et Occlusion à l'E.S.O.R.I.B.
- ♦ Master en Parodontie complète avec le Dr. Caffesse à CGformation
- ♦ Master en Reconstruction et Implantologie orale à E.S.O.R.I.B
- ♦ D.U.I. en Chirurgie Maxillo-faciale et Implantologie à l'Université Paul Sabatierla Université Paul Sabatier de Toulouse, France
- ♦ Expert en prothèses en céramique à l'Université Complutense de Madrid. España
- ♦ Cours d'esthétique avec les professeurs Fernando Autran, Newton Fahl, Ronaldo Hirata, Paulo Kano, Vicente Berbis, Dan Lazar et August Bruguera
- ♦ Chargé de cours pour le diplôme d'Odontologie de l'Université Catholique de Valence dans les matières suivantes: odontologie complète pour adultes, radiologie et matériaux dentaires
- ♦ Pratique privée en odontologie esthétique exclusive à Ilzarbe Garcia-Salle clinique dentaire. Valencia, España



04

Structure et contenu

La structure des contenus a été conçue par une équipe de professionnels connaissant les implications de la formation dans la pratique médicale quotidienne, conscients de la pertinence de la formation actuelle pour pouvoir traiter les besoins de leur patient et engagés dans un enseignement de qualité utilisant les nouvelles technologies éducatives.





“

Ce Certificat Avancé en Traitements Dentaires du Secteur Antérieur Mini-Invasifs contient le programme scientifique le plus complet et le plus actuel du marché”

Module 1. Diagnostique esthétique

- 1.1. Analyse esthétique. Principes de la biomimétique
 - 1.1.1. Analyse faciale
 - 1.1.2. Analyse du sourire
- 1.2. Théorie de la couleur. Outils de diagnostic
 - 1.2.1. Nature de la couleur
 - 1.2.2. Paramètres de la couleur
 - 1.2.3. Technique d'estimation (subjective) avec guidage analogique
 - 1.2.4. Autres facteurs influençant la perception
 - 1.2.5. Processus clinique d'échantillonnage des couleurs
 - 1.2.6. Méthodes objectives d'estimation chromatique (guides numériques)
- 1.3. Application pratique de la couleur
 - 1.3.1. Application pratique des guides de couleurs et de teintes dentaires
 - 1.3.2. Protocole clinique pour une acquisition réussie de la couleur
 - 1.3.3. Taches dentaires
 - 1.3.4. La couleur comme facteur de conditionnement dans la prise de décision avec les résines composites
 - 1.3.5. La couleur comme facteur déterminant dans la prise de décision concernant les céramiques dentaires
- 1.4. Communication avec le patient
 - 1.4.1. Outils actuels de diagnostic. Logiciel de communication
 - 1.4.2. Mock-up d'application directe contre simulation numérique

Module 2 - Principes fondamentaux de l'adhésion

- 2.1. Odontologie adhésive Contexte et perspectives
 - 2.1.1. Classification des adhésifs par générations
 - 2.1.2. Classification classique des adhésifs dentaires en fonction de la période d'apparition
 - 2.1.3. Mécanismes de collage des adhésifs conventionnels
 - 2.1.4. Mécanisme d'adhérence des adhésifs auto-mordants
- 2.2. Adhésion à différents substrats
 - 2.2.1. Mécanismes d'adhésion
 - 2.2.2. Adhésion aux tissus dentaires

- 2.3. La dentisterie adhésive pour différents matériaux
 - 2.3.1. Adhésion intra-conduit dentaire
 - 2.3.2. Adhésion aux matériaux de restauration indirecte
- 2.4. Les ciments en odontologie
 - 2.4.1. Classification des ciments
 - 2.4.2. Prise de décision
 - 2.4.3. Matériel et techniques

Module 3. Composites

- 3.1. Matériaux pour la restauration directe et indirecte
 - 3.1.1. Biocompatibilité et perspectives d'avenir
 - 3.1.2. Propriétés physiques et esthétiques. Céramiques et composites
- 3.2. Techniques
 - 3.2.1. Une technique à main levée
 - 3.2.2. Technique de stratification utilisant des clés palatines dans le secteur antérieur
 - 3.2.3. Technique d'injection
 - 3.2.4. Techniques de réhabilitation esthétique indirecte
- 3.3. Stratification directe dans le secteur antérieur à l'aide de clés palatines
 - 3.3.1. Importance du cirage. Communication et accompagnement thérapeutique
 - 3.3.2. Guide en silicone et clés de réduction
 - 3.3.3. Technique pas à pas, classes III, IV y V
- 3.4. Technique de stratification directe pour les cas unitaires
 - 3.4.1. Changements dans les proportions
 - 3.4.2. Agénésie des incisives latérales supérieures
 - 3.4.3. Changement de couleur
 - 3.4.4. Fermeture des diastèmes
- 3.5. Conception du sourire avec des composites directs
 - 3.5.1. Les designs des sourires
 - 3.5.2. Protocoles de traitement
- 3.6. Finition et polissage
 - 3.6.1. Déterminants et facteurs instrumentaux
 - 3.6.2. Séquence et procédure de finition et de polissage

- 3.7. Entretien
 - 3.7.1. Influence de certains facteurs extrinsèques sur le résultat à long terme
 - 3.7.2. Protocoles d'action et directives de maintenance
 - 3.8. Exemples de différents systèmes de restauration
 - 3.8.1. Systèmes américains
 - 3.8.2. Systèmes européens
 - 3.8.3. Systèmes japonais
 - 3.8.4. Critères de sélection
 - 3.9. Restauration directe en tant que soutien à d'autres spécialités
 - 3.9.1. Résines composites dans les dents antérieure
 - 3.9.2. Techniques de compensation des proportions et des espaces
 - 3.9.2.1. Techniques conservatrices ou non restauratrices
 - 3.9.2.2. Techniques d'additivation/restauration
 - 3.9.2.3. Techniques non-conservatrices
 - 3.9.3. L'ontologie esthétique comme soutien aux autres spécialités
 - 3.9.3.1. La cosmétique comme complément à l'orthodontie
 - 3.9.3.2. La cosmétique comme complément dans les traitements parodontaux
 - 3.9.3.3. Les cosmétiques comme complément des traitements de réhabilitation
 - 3.10. Les composites indirects. Techniques et protocoles
 - 3.10.1. Matériels et méthodologie
 - 3.10.2. Mise en place et mesures
 - 3.10.3. Avantages et inconvénients
- Module 4. Porcelaine.**
- 4.1. Matériaux pour la réhabilitation des prothèses entièrement en céramique
 - 4.1.1. Classification classique et propriétés des porcelaines dentaires
 - 4.1.2. Classification moderne et propriétés des nouveaux matériaux.
 - 4.2. Spécifications techniques des matériaux
 - 4.2.1. Exigences de réduction pour la préparation des dents en vue d'une réhabilitation avec différents matériaux
 - 4.2.2. Instruments rotatifs pour la réduction des dents
 - 4.2.3. Conditions anatomo-physiologiques et optiques des matériaux
 - 4.3. Impresiones para rehabilitación mediante prótesis fija
 - 4.3.1. Définition et classification du lymphœdème
 - 4.3.2. Techniques d'impression
 - 4.3.3. Déplacement des tissus gingivaux
 - 4.4. Rénovation esthétique à l'aide de façades stratifiées
 - 4.4.1. Technique étape par étape
 - 4.4.2. Choix des matériaux. Importance du substrat
 - 4.4.3. Préparation de la dent, traitement peropératoire de la dent et provisionnement
 - 4.4.4. Cimentation définitive. Matériaux et techniques
 - 4.5. Procédures de laboratoire pour la production de façades stratifiées
 - 4.5.1. Empreintes finales et communication avec le laboratoire
 - 4.5.2. Techniques de laboratoire pour la fabrication de façades stratifiées
 - 4.6. Restauration esthétique à l'aide de couronnes à facettes complètes
 - 4.6.1. Technique étape par étape
 - 4.6.2. Choix des matériaux. Importance du substrat
 - 4.6.3. Préparation de la dent, traitement peropératoire de la dent et provisionnement
 - 4.6.4. Cimentation définitive. Matériaux et techniques
 - 4.7. Procédures de laboratoire pour la production de couronnes à facettes complètes
 - 4.7.1. Empreintes finales et communication avec le laboratoire
 - 4.7.2. Techniques de laboratoire pour la fabrication de couronnes à facettes complètes
 - 4.8. Dentisterie esthétique assistée par ordinateur
 - 4.8.1. Principaux systèmes de CAD/CAM, propriétés et caractéristiques
 - 4.8.2. Le pouvoir de la Biocopie, les applications biomimétiques
 - 4.8.3. Tendances futures et impression 3D
 - 4.9. Techniques monolithiques
 - 4.9.1. Indications et protocoles
 - 4.9.2. Maquillage et caractérisation ultérieure
 - 4.10. Nouvelles tendances en matière de prothèses céramiques
 - 4.10.1. Sculpture verticale. Indications et inconvénients de la technique
 - 4.10.2. Technique de préparation des dents à orientation biologique (BOPT)

05

Méthodologie

Ce programme de formation offre une manière différente d'apprendre. Notre méthodologie est développée à travers un mode d'apprentissage cyclique: ***el Relearning***.

Ce système d'enseignement est utilisé, par exemple, dans les écoles de médecine les plus prestigieuses du monde et a été considéré comme l'un des plus efficaces par des publications de premier plan telles que le ***New England Journal of Medicine***.





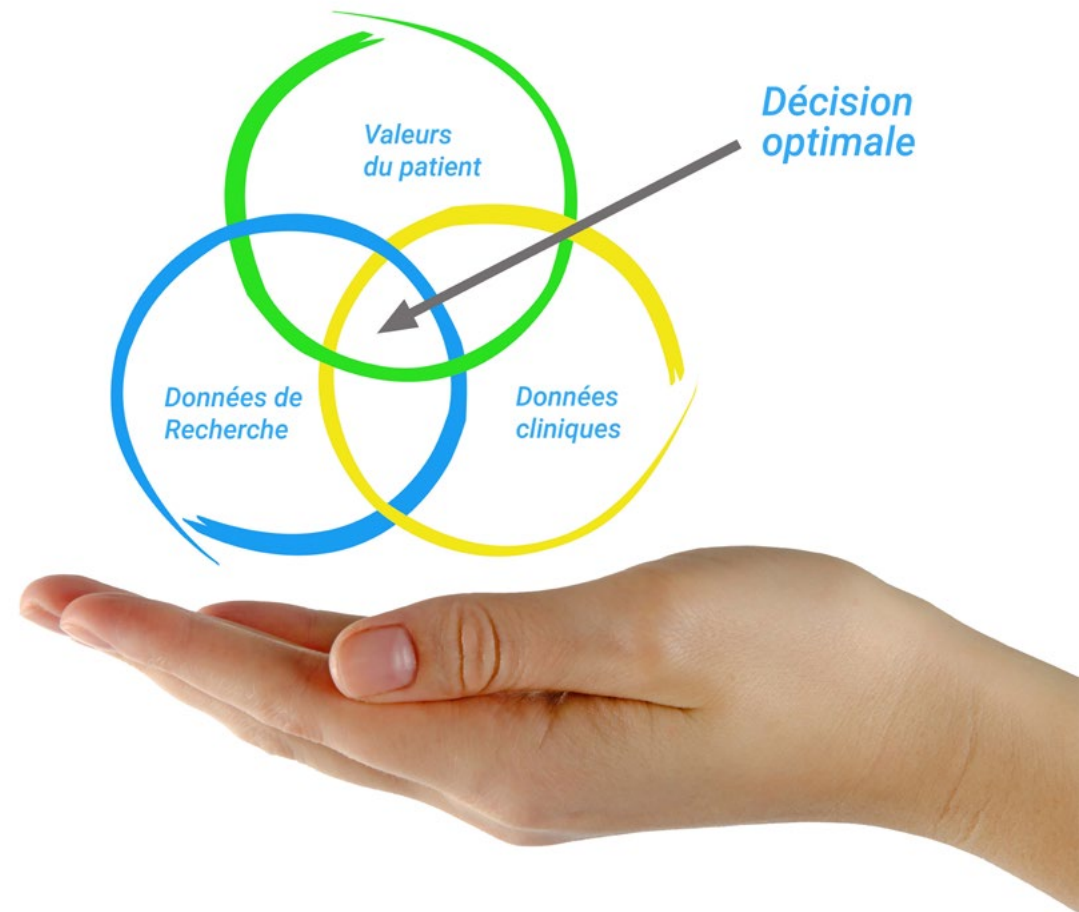
“

Découvrez Relearning, un système qui abandonne l'apprentissage linéaire conventionnel pour vous emmener à travers des systèmes d'enseignement cycliques: une façon d'apprendre qui s'est avérée extrêmement efficace, en particulier dans les matières qui nécessitent une mémorisation"

À TECH, nous utilisons la méthode des cas

Dans une situation clinique donnée: que doit faire un professionnel? Tout au long du programme, vous serez confronté à de multiples cas cliniques simulés, basés sur des patients réels, dans lesquels vous devrez enquêter, établir des hypothèses et finalement résoudre la situation. Il existe de nombreux faits scientifiques prouvant l'efficacité de cette méthode. Les spécialistes apprennent mieux, plus rapidement et plus durablement dans le temps.

Avec TECH, vous ferez l'expérience d'une méthode d'apprentissage qui révolutionne les fondements des universités traditionnelles du monde entier.



Selon le Dr. Gérvas, le cas clinique est la présentation commentée d'un patient, ou d'un groupe de patients, qui devient un "cas", un exemple ou un modèle illustrant une composante clinique particulière, soit en raison de son pouvoir pédagogique, soit en raison de sa singularité ou de sa rareté. Il est essentiel que le cas soit ancré dans la vie professionnelle réelle, en essayant de recréer les véritables conditions de la pratique professionnelle du dentiste.

“

Saviez-vous que cette méthode a été développée en 1912, à Harvard, pour les étudiants en Droit? La méthode des cas consiste à présenter aux apprenants des situations réelles complexes pour qu'ils s'entraînent à prendre des décisions et pour qu'ils soient capables de justifier la manière de les résoudre. En 1924, elle a été établie comme une méthode d'enseignement standard à Harvard"

L'efficacité de la méthode est justifiée par quatre acquis fondamentaux:

1. Les dentistes qui suivent cette méthode parviennent non seulement à assimiler les concepts, mais aussi à développer leur capacité mentale au moyen d'exercices pour évaluer des situations réelles et appliquer leurs connaissances.
2. L'apprentissage est solidement traduit en compétences pratiques ce qui permet à l'étudiant de mieux s'intégrer dans le monde réel.
3. Grâce à l'utilisation de situations issues de la réalité, on obtient une assimilation plus simple et plus efficace des idées et des concepts.
4. Le sentiment d'efficacité de l'effort investi devient un stimulus très important pour les étudiants, qui se traduit par un plus grand intérêt pour l'apprentissage et une augmentation du temps passé à travailler sur le cours.



Relearning Methodology

À TECH, nous enrichissons la méthode des cas avec la meilleure méthodologie d'enseignement 100% en ligne du moment: le Relearning.

Notre Université est la première au monde à combiner l'étude de cas cliniques avec un système d'apprentissage 100% en ligne basé sur la pratique et combinant un minimum de 8 éléments différents dans chaque cours. Ceci représente une véritable révolution par rapport à une simple étude et analyse de cas.

Le dentiste apprendra à travers des études de cas réels ainsi qu'en s'exerçant à résoudre des situations complexes dans des environnements d'apprentissage simulés. Ces simulations sont développées à l'aide de logiciels de pointe pour faciliter l'apprentissage par immersion.



Selon les indicateurs de qualité de la meilleure université en ligne du monde hispanophone (Columbia University). La méthode Relearning, à la pointe de la pédagogie mondiale, a réussi à améliorer le niveau de satisfaction globale des professionnels finalisant leurs études.

Grâce à cette méthodologie, nous avons formé plus de 115.000 médecins avec un succès sans précédent et ce dans toutes les spécialités cliniques, quelle que soit la charge chirurgicale. Notre méthodologie d'enseignement est développée dans un environnement très exigeant, avec un corps étudiant universitaire au profil socio-économique élevé et dont l'âge moyen est de 43,5 ans.

Le Relearning vous permettra d'apprendre plus facilement et de manière plus productive tout en développant un esprit critique, en défendant des arguments et en contrastant des opinions: une équation directe vers le succès.

Dans notre programme, l'apprentissage n'est pas un processus linéaire mais il se déroule en spirale (nous apprenons, désapprenons, oublions et réapprenons). Par conséquent, nous combinons chacun de ces éléments de manière concentrique.

Selon les normes internationales les plus élevées, la note globale de notre système d'apprentissage est de 8,01.



Ce programme offre le meilleur matériel pédagogique, soigneusement préparé pour les professionnels:



Support d'étude

Tous les contenus didactiques sont créés par les spécialistes qui enseignent les cours. Ils ont été conçus en exclusivité pour la formation afin que le développement didactique soit vraiment spécifique et concret.

Ces contenus sont ensuite appliqués au format audiovisuel, pour créer la méthode de travail TECH en ligne. Tout cela, élaboré avec les dernières techniques afin d'offrir des éléments de haute qualité dans chacun des supports qui sont mis à la disposition de l'apprenant.



Techniques et procédures en vidéo

Nous vous rapprochons des dernières techniques, des dernières avancées pédagogiques à l'avant-garde des techniques dentaires actuelles. Tout cela, à la première personne, expliqué et détaillé rigoureusement pour atteindre une compréhension complète et une assimilation optimale. Et surtout, vous pouvez les regarder autant de fois que vous le souhaitez.



Résumés interactifs

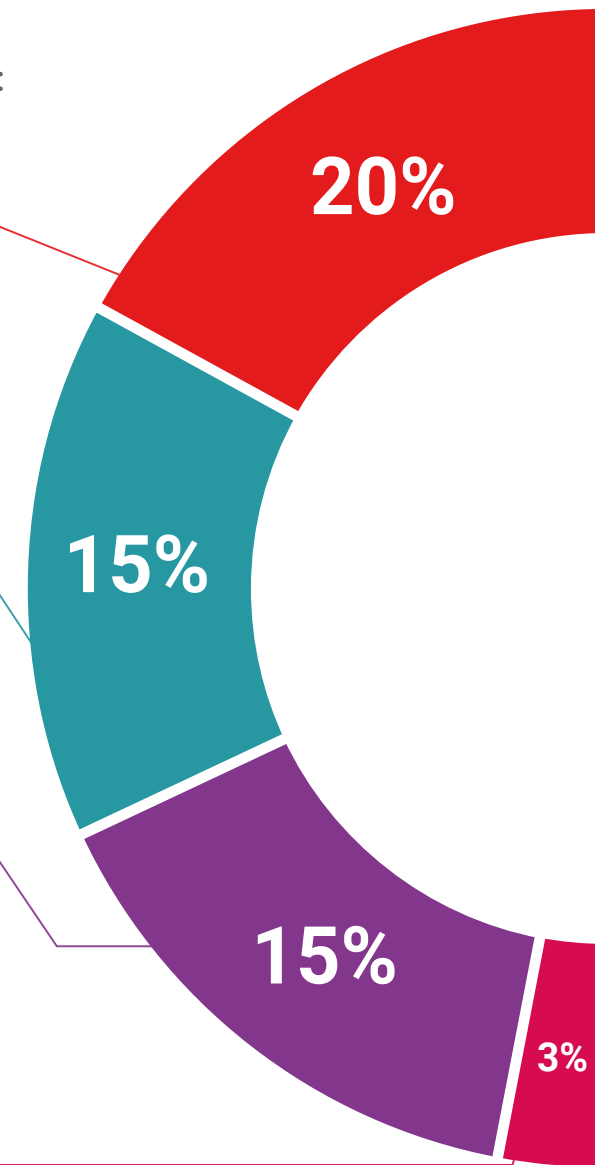
Nous présentons les contenus de manière attrayante et dynamique dans des dossiers multimédias comprenant des fichiers audios, des vidéos, des images, des diagrammes et des cartes conceptuelles afin de consolider les connaissances.

Ce système unique de formation à la présentation de contenu multimédia a été récompensé par Microsoft en tant que "European Success Story".



Bibliographie complémentaire

Articles récents, documents de consensus et directives internationales, entre autres. Dans la bibliothèque virtuelle de TECH, l'étudiant aura accès à tout ce dont il a besoin pour compléter sa formation.





Études de cas dirigées par des experts

Un apprentissage efficace doit nécessairement être contextuel. Pour cette raison, TECH présente le développement de cas réels dans lesquels l'expert guidera l'étudiant à travers le développement de la prise en charge et la résolution de différentes situations: une manière claire et directe d'atteindre le plus haut degré de compréhension.



Testing & Retesting

Les connaissances de l'étudiant sont périodiquement évaluées et réévaluées tout au long du programme, par le biais d'activités et d'exercices d'évaluation et d'auto-évaluation, afin que l'étudiant puisse vérifier comment il atteint ses objectifs.



Cours magistraux

Il existe des preuves scientifiques de l'utilité de l'observation par un tiers expert. La méthode "Learning from an Expert" renforce les connaissances et la mémoire, et donne confiance dans les futures décisions difficiles.



Guides d'action rapide

À TECH nous vous proposons les contenus les plus pertinents du cours sous forme de feuilles de travail ou de guides d'action rapide. Un moyen synthétique, pratique et efficace pour vous permettre de progresser dans votre apprentissage.



06 Diplôme

Le Certificat Avancé en Traitements Dentaires du Secteur Antérieur Mini-Invasifs vous garantit, en plus de la formation la plus rigoureuse et la plus actuelle, l'accès à un diplôme universitaire de Certificat Avancé délivré par TECH Université Technologique.



“

*Obtenez votre diplôme universitaire
sans avoir à vous déplacer”*

Ce **Certificat Avancé en Traitements Dentaires du Secteur Antérieur Mini-Invasifs** contient le programme scientifique le plus complet et le plus actuel du marché.

Après avoir réussi les évaluations, l'étudiant recevra par courrier postal* avec accusé de réception le diplôme de **Certificat Avancé** par **TECH Université technologique**.

Le diplôme délivré par **TECH Université Technologique** indiquera la note obtenue lors du Certificat Avancé, et répond aux exigences communément demandées par les bourses d'emploi, les concours et les commissions d'évaluation des carrières professionnelles.

Diplôme: **Certificat Avancé en Traitements Dentaires du Secteur Antérieur Mini-Invasifs**

N.º d'heures officielles: **575 h.**



*Si l'étudiant souhaite que son diplôme version papier possède l'Apostille de La Haye, TECH EDUCATION fera les démarches nécessaires pour son obtention moyennant un coût supplémentaire.

future

santé confiance personnes

éducation information tuteurs

garantie accréditation enseignement

institutions technologie apprentissage

communauté engagement

service personnalisé innovation

connaissance présent qualité

en ligne formation

apprentissage institutions

classe virtuelle langues

tech université
technologique

Certificat Avancé

Traitement

Dentaires du

Secteur Antérieur

Mini-Invasifs

Modalité: En ligne

Durée: 6 mois

Diplôme: TECH Université Technologique

Heures de cours: 575 h.

Certificat Avancé

Traitements Dentaires du Secteur
Antérieur Mini-Invasifs