

Certificat Avancé

Traitement de la Mâchoire Supérieure Atrophique





Certificat Avancé

Traitement de la Mâchoire Supérieure Atrophique

- » Modalité: en ligne
- » Durée: 6 mois
- » Qualification: TECH Université Technologique
- » Horaire: à votre rythme
- » Examens: en ligne

Accès au site web: www.techtitute.com/fr/odontologie/diplome-universite/diplome-universite-traitement-machoire-superieure-atrophique

Accueil

01

Présentation

page 4

02

Objectifs

page 8

03

Direction de la formation

page 12

04

Structure et contenu

page 20

05

Méthodologie

page 24

06

Diplôme

page 32

01

Présentation

Grâce aux progrès techniques et aux études scientifiques, les patients nécessitant une chirurgie de la mâchoire supérieure atrophique ont vu ces dernières années la durée du traitement, la morbidité et la perte fonctionnelle se réduire. Certaines procédures favorisent même l'augmentation du volume de l'os d'origine dans la crête marginale atrophique. Ces avancées nécessitent toujours une mise à jour constante des connaissances du professionnel de l'Odontologie. C'est pourquoi ce diplôme 100% en ligne offre les dernières informations sur les tendances chirurgicales avancées en implantologie, les tests diagnostiques et les complications biologiques ou prothétiques possibles. Le tout à travers des ressources didactiques multimédias développées par une équipe d'enseignants spécialisés en Chirurgie et en Odontologie.





“

Un Certificat Avancé qui vous offre, avec une méthodologie innovante, les postulats scientifiques les plus récents sur l'approche du patient qui a besoin d'un soulèvement de sinus”

Les taux de réussite de la chirurgie de la mâchoire supérieure atrophique ont augmenté ces dernières années, grâce aux progrès réalisés dans l'application de différentes techniques qui se sont avérées efficaces et qui apportent des bénéfices considérables aux patients. L'utilisation de biomatériaux et la planification correcte des implants ont permis de faire de grands progrès dans le maintien de la santé des implants à long terme, en particulier chez les personnes présentant des cas graves.

La connaissance des différentes options thérapeutiques, des caractéristiques de chaque patient, de sa prise en charge dentaire et des possibilités des implants existants est essentielle pour le professionnel qui souhaite se tenir au courant des dernières informations dans ce domaine. Cette situation médicale a conduit à la création de ce diplôme spécifique, où le dentiste a la possibilité de se mettre à jour dans le Traitement de la Mâchoire Supérieure Atrophique au moyen d'un contenu théorique et pratique préparé par une équipe d'enseignants spécialisés ayant une grande expérience professionnelle dans ce domaine.

Grâce à des vidéos détaillées, des résumés vidéo ou des lectures spécialisées, le professionnel pourra en apprendre davantage sur le diagnostic radiologique en Implantologie, la préparation du champ opératoire, la technique du soulèvement des sinus par l'approche crestale ou les traitements par implants dentaires sans greffes. En outre, les études de cas cliniques rapprocheront les professionnels des situations réelles qu'ils peuvent rencontrer dans leur pratique clinique quotidienne.

De plus, il y aura une série de *Master Classes* distinguées dans le domaine des Traitements de la Mâchoire Supérieure Atrophique, données par l'une des figures internationales les plus prolifiques dans le domaine de l'Odontologie. Le spécialiste aura ainsi accès à la vision et à l'expérience d'une figure éminente de l'Implantologie et de la Chirurgie Buccale, et sera en mesure d'étudier en profondeur les approches les plus efficaces à l'heure actuelle.

TECH propose également un Certificat Avancé flexible et facile à suivre. L'odontologiste n'aura besoin que d'un appareil électronique pour accéder à la plateforme virtuelle où est hébergé l'ensemble du syllabus de ce programme. Une formation universitaire sans présence ni cours à horaires fixes, où les étudiants peuvent répartir la charge d'enseignement en fonction de leurs besoins et obtenir un diplôme compatible avec les responsabilités les plus exigeantes.

Ce **Certificat Avancé en Traitement de la Mâchoire Supérieure Atrophique** contient le programme scientifique le plus complet et le plus actuel du marché. Les principales caractéristiques sont les suivantes:

- ♦ Le développement d'études de cas présentées par des experts en Odontologie
- ♦ Les contenus graphiques, schématiques et éminemment pratiques avec lesquels ils sont conçus fournissent des informations scientifiques et sanitaires essentielles à la pratique professionnelle
- ♦ Les exercices pratiques où effectuer le processus d'auto-évaluation pour améliorer l'apprentissage
- ♦ Il met l'accent sur les méthodologies innovantes
- ♦ Cours théoriques, questions à l'expert, forums de discussion sur des sujets controversés et travail de réflexion individuel
- ♦ La possibilité d'accéder aux contenus depuis n'importe quel appareil fixe ou portable doté d'une connexion internet



Approfondissez la technique du soulèvement du sinus crestal et la technique du Ballon avec ce Certificat Avancé"

“ *Approfondissez grâce aux Master Classes complètes l'approche internationale la plus pertinente du Traitement de la Mâchoire Supérieure Atrophique* ”

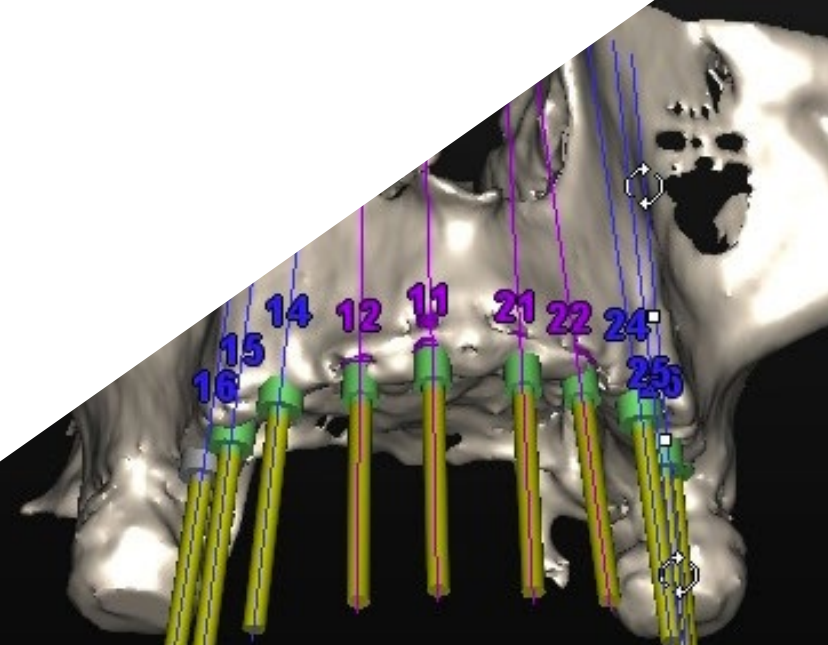
Le corps enseignant du programme englobe des spécialistes réputés dans le domaine et qui apportent à ce programme l'expérience de leur travail, ainsi que des spécialistes reconnus dans de grandes sociétés et des universités prestigieuses.

Grâce à son contenu multimédia développé avec les dernières technologies éducatives, les spécialistes bénéficieront d'un apprentissage situé et contextuel, ainsi, ils se formeront dans un environnement simulé qui leur permettra d'apprendre en immersion et de s'entraîner dans des situations réelles.

La conception de ce programme est axée sur l'Apprentissage par les Problèmes, grâce auquel le professionnel doit essayer de résoudre les différentes situations de la pratique professionnelle qui se présentent tout au long du programme. Pour ce faire, l'étudiant sera assisté d'un innovant système de vidéos interactives, créé par des experts reconnus.

Ce Certificat Avancé vous permettra d'approfondir de manière dynamique vos connaissances sur les implants ptérygoïdiens et zygomatiques.

En seulement 6 mois, vous pourrez mettre à jour vos connaissances sur l'ostéo-intégration et les techniques chirurgicales les plus efficaces.



02 Objectifs

Ce Certificat Avancé a été conçu dans le but principal d'offrir à l'odontologiste les informations les plus récentes et les plus pertinentes sur le Traitement de la Mâchoire Supérieure Atrophique. À cette fin, il dispose d'une bibliothèque de ressources multimédias qui rassemble les dernières connaissances sur le diagnostic des implants, les interactions pharmacologiques et les techniques les plus couramment utilisées dans l'approche des patients souffrant d'atrophie osseuse.



“

TECH vous fournit les dernières informations sur les techniques chirurgicales et diagnostiques utilisées en Odontologie”

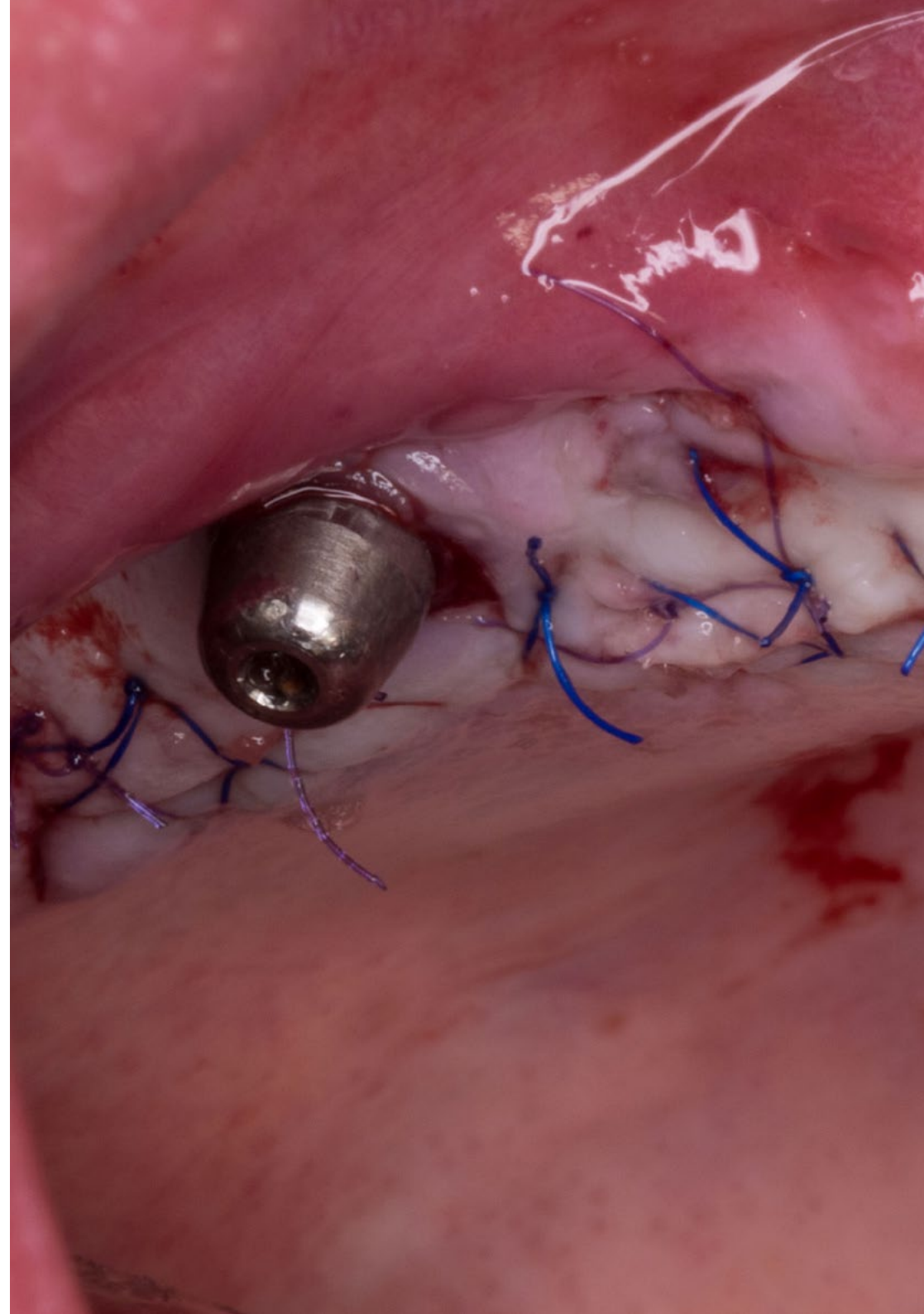


Objectifs généraux

- ♦ Mettre à jour les connaissances théoriques et pratiques de l'odontologiste dans les différents domaines de la Chirurgie Orale et de l'Implantologie, par le biais de l'Odontologie basée sur des évidences scientifiques
- ♦ Promouvoir des stratégies de travail basées sur une approche multidisciplinaire des patients candidats à la Chirurgie Orale ou la restauration à l'aide d'implants dentaires
- ♦ Favoriser l'acquisition de compétences et d'aptitudes techniques, grâce à un système audiovisuel performant, et la possibilité de se perfectionner par des ateliers de simulation en ligne et/ou des formations spécifiques
- ♦ Encourager la stimulation professionnelle par la formation continue et la recherche



Vous pourrez vous tenir au courant des progrès réalisés dans le traitement de la mâchoire supérieure atrophique d'une manière pratique. Connectez-vous à tout moment avec votre ordinateur"





Objectifs spécifiques

Module 1. Diagnostic

- ◆ Expliquer le processus adéquat pour recueillir les antécédents médicaux pré-chirurgicaux
- ◆ Déterminer la procédure chirurgicale à suivre une fois les examens effectués
- ◆ Analyser et discuter en profondeur les maladies les plus courantes de la cavité buccale
- ◆ Assister le patient en cas d'urgence médicale
- ◆ Effectuer des procédures analytiques pour établir des diagnostics médicaux corrects servant de point de départ à la procédure chirurgicale

Module 2. Planification des implants

- ◆ Décrire l'anatomie du complexe crano-maxillaire: pertinence chirurgicale et implantologique
- ◆ Identifier les interactions pharmacologiques et expliquer les techniques radiologiques nécessaires au diagnostic implantologique
- ◆ Analyser les techniques requises pour une planification correcte des implants
- ◆ Organiser les outils et les médicaments nécessaires à une procédure d'implantation

Module 3. Implantologie et ostéo-intégration

- ◆ Décrire les principaux aspects entourant les processus d'ostéo-intégration
- ◆ Identifier les parties osseuses impliquées dans le processus d'implantation orale
- ◆ Analyser la gestion correcte de l'implantation en fonction de chaque cavité osseuse du visage
- ◆ Identifier les matériaux à partir desquels sont fabriquées les prothèses
- ◆ Identifier les parties de l'os buccal qui peuvent être remplacées par des procédures chirurgicales et celles par des prothèses

Module 4. Soulèvement du sinus maxillaire

- ◆ Expliquer le processus des techniques chirurgicales pour l'élévation du sinus, la greffe osseuse du ramus mandibulaire et de la symphyse
- ◆ Analyser la procédure de prise de greffe dans les techniques chirurgicales de soulèvement des sinus
- ◆ Décrire la procédure correcte pour une chirurgie de soulèvement des sinus
- ◆ Approfondir la procédure chirurgicale d'élévation des sinus
- ◆ Appliquer les techniques postopératoire-chirurgicales pour le rétablissement et l'évolution de la chirurgie de soulèvement des sinus

Module 5. Techniques chirurgicales avancées en Implantologie

- ◆ Appliquer des techniques chirurgicales pour obtenir la stabilité des implants primaires dans des situations favorables avec une grande disponibilité osseuse
- ◆ Appliquer les techniques d'augmentation de la crête alvéolaire pré-implantologique avec régénération des tissus durs et mous
- ◆ Identifier les procédures chirurgicales de complication majeure et les mettre en œuvre en tenant compte des bases et des procédures
- ◆ Analyser les nouveaux modèles chirurgicaux appliqués pour l'implantation moderne

Module 6. Complications en Implantologie

- ◆ Identifier les procédures chirurgicales qui ont mal tourné chez les patients présentant des difficultés et des gênes buccales
- ◆ Connaître les complications courantes présentées lors d'interventions chirurgicales mal réalisées et leur éventuelle correction immédiate
- ◆ Identifier les matériaux en fonction du diagnostic du patient afin de ne pas affecter la guérison et les complications futures
- ◆ Analyser différentes propositions de méthodes rapides et chirurgicales pour apporter une solution aux complications en Implantologie

03

Direction de la formation

Ce diplôme universitaire a été conçu pour offrir au professionnel de l'Odontologie les dernières connaissances en matière de Traitement de la Mâchoire Supérieure Atrophique, et c'est pour cette raison que TECH a soigneusement sélectionné le personnel de gestion et d'enseignement qui dispense ce diplôme. Ainsi, les étudiants trouveront dans ce cours une équipe de professionnels ayant une grande expérience en Odontologie et en Chirurgie, ainsi qu'une grande expérience dans la prise en charge des patients qui nécessitent ce type d'intervention.



“

Une équipe d'enseignants spécialisés en Parodontie et Implants vous apporte les dernières avancées scientifiques dans l'approche des patients atteints d'atrophie osseuse”

Directeur International Invité

Comptant parmi les membres les plus éminents du domaine odontologique, le Dr Howard C. Tenenbaum a donné des conférences internationales sur des sujets aussi divers que **la Douleur Orofaciale, la Biologie des Cellules Osseuses et le traitement des Maladies Parodontales Réfractaires**. Il a reçu de nombreux honneurs, notamment un Fellowship de l'International College of Dentist, la Academy of Dentistry International, la American College of Dentist et la Pierre Fauchard Academy.

Il a également reçu plusieurs prix, tant pour ses travaux de recherche, distingués par Johnson & Johnson, que pour son travail d'Enseignement à l'Hôpital Mount Sinai. Ses recherches odontologiques ont un **indice H de 52, avec des milliers de citations de ses articles**, notamment ses travaux sur l'étude des effets du resvératrol sur le Stress Oxydatif lors de Parodontites Expérimentales chez des rats soumis à l'inhalation de fumée de cigarette.

Il combine ses responsabilités académiques en tant que **Professeur en Odontologie** à l'Université de Toronto, avec son travail de **Spécialiste en Odontologie** à l'Hôpital Mount Sinai au Canada. C'est à l'Hôpital Mount Sinai, au Canada qu'il a occupé divers postes de direction, notamment celui de Chef de la Recherche dans le Service d'Odontologie et de responsable du même service. Tout au long de sa carrière, il a fait partie de divers comités et associations, notamment des comités de rédaction des magazines The Open Orthopaedics Journal et The Open Journal of Dentistry.



Dr C. Tenenbaum, Howard

- Chef de la Recherche au Service d'Odontologie de l'Hôpital Mount Sinai, Canada
- Professeur d'Odontologie à l'Université de Toronto, Canada
- Professeur de Parodontologie à l'Université de Tel Aviv, Israël
- Professeur de Parodontologie à l'Université du Manitoba, Canada
- Spécialiste à l'Hôpital Princess Margaret de Toronto, Canada
- Chef d'Odontologie de l'Hôpital Mount Sinai de Toronto, Canada
- Consultant de l'Administration des Aliments et des Médicaments (FDA). États-Unis
- Vice-président du Comité Consultatif Fédéral sur les Soins en Odontologie du Canada
- Doctorat en Biologie Orale, Université de Toronto, Canada
- Docteur en Chirurgie Dentaire, Université de Toronto, Canada
- Diplôme en Parodontie, Université de Toronto, Canada
- Fellowship de l'International College of Dentists
- Fellowship de l'Academy of Dentistry International
- Membre de l'American College of Dentists
- Membre de l'Académie Pierre Fauchard
- Membre de: Comité de Rédaction du magazine The Open Orthopaedics Journal, Comité de Rédaction de The Open Journal of Dentistry, Collège d'Évaluateurs pour le programme des Chaires de Recherche du Canada du CIHR, Association Dentaire Canadienne, Association Canadienne et Internationale pour la Recherche Dentaire, Société Américaine pour la Recherche sur les Os et les Minéraux, Académie Américaine de Parodontologie et Société des Parodontistes de l'Ontario

“

Grâce à TECH, vous pourrez apprendre avec les meilleurs professionnels du monde"

Direction



Dr García-Sala Bonmatí, Fernando

- ♦ Odontologiste Spécialiste en Réhabilitation, Parodontie et Implantologie Orale Avancée
- ♦ Dentiste Spécialisé en Réhabilitation, Parodontie et Implantologie Orale Avancée à la Clinique Ilzarbe García Sala
- ♦ Co-directeur du Master en Implantologie Orale Avancée, Université Européenne de Valence(UEV)
- ♦ Professeur Associée au Département de Stomatologie de l' Université de Valence
- ♦ Enseignant en Pathologie Chirurgicale Orale à l' UEV
- ♦ Master en Implantologie Orale Avancée de l' Université Européenne de Madrid
- ♦ Formation en Chirurgie Mucogingivale, dispensée par le Dr Zucchelli, à l' Université de Bologne en Italie
- ♦ Formation sur la Régénération Osseuse, dispensée par le Dr Urban à Budapest, Hongrie
- ♦ Certificat sur les Avancées en Implantologie et Réhabilitation Orale à la Faculté d' Odontologie de l' Université de New York
- ♦ Licence en Odontologie
- ♦ Membre de: ITI (International Team Implantology) et La Société Espagnole de Prothèses Stomatologiques et Esthétiques (SEPES)

Professeurs

Dr Manzanera Pastor, Ester

- ♦ Odontologue Spécialisée en Chirurgie, Implantologie et Esthétique Dentaire à la Clinique Dentaire Manzanera
- ♦ Directrice du Master en Implantologie Orale Avancée de l' Université Européenne de Valence (UEV)
- ♦ Coordinatrice du programme de Formation en Ligne de la SEPES
- ♦ Enseignante en Pathologie Chirurgicale à l' UEV
- ♦ Professeur du Master de Prothèse à la Faculté d' Odontologie à l' Université de Valence (UV)
- ♦ Master Universitaire en Sciences Odontologiques
- ♦ Master en Odontologie Intégrée, Implantologie et Biomatériaux de l' Université de Murcie
- ♦ Master en Implantologie Avancée de l' Université de Murcie
- ♦ Master en Sciences Dentaires à l' UV
- ♦ Licence de Dentiste de la UV
- ♦ Membre du Conseil d' Administration de la Société Espagnole de Prothèses Stomatologiques et Esthétiques (SEPES)
- ♦ Membre du Conseil d' Administration du Centre d' Études Odontostomatologiques de Valence

Dr Rodriguez-Bronchú, Javier

- ♦ Directeur Médical, RB Clinique Odontologique
- ♦ Spécialiste de Chirurgie Orale Avancée et d' Implantologie Orale Avancée
- ♦ Master Officiel en Implantologie Orale Avancée à l' Université Européenne de Madrid
- ♦ Master en Concepts Actuels en Odontologie Américaine: Progrès en Implantologie et Réhabilitation Orale au New York College of Dentistry
- ♦ Diplôme en Odontologie à l' Université CEU Cardenal Herrera

Dr Plaza Espin, Andrés

- ♦ Dentiste spécialisé en Implantologie Orale
- ♦ Diplôme en Odontologie à l' Université CEU Cardenal Herrera
- ♦ Master en Médecine Orale et Chirurgie Buccale de l' Université de Valence (UV)
- ♦ Master Officiel en Sciences Odontologiques à l' UV
- ♦ Master en Prothèse Dentaire à l' UV
- ♦ Professeur Associé de Prothèse II à la Faculté d' Odontologie, UV
- ♦ Professeur Collaborateur du Master de Prothèse Dentaire, UV

Dr Sierra Sanchez, Jose Luis

- ♦ Odontologue Spécialisé dans la Chirurgie Implantologique, la Parodontologie et la Réhabilitation Orale dans les Centres d' Odontologie Globale
- ♦ Master en Implantologie Orale Avancée de l' Université Européenne de Madrid
- ♦ Diplôme en Chirurgie Buccale et Implantologie, Faculté d' Odontologie de l' Université de Valence
- ♦ Licence en Odontologie de l' Université Européenne de Madrid
- ♦ Programme de Formation Continue en Implantologie, BTI Biotechnology Institute

Dr Barberá Millán, Javier

- ♦ Spécialiste en Chirurgie Orale et en Implantologie dans les Cliniques d' Implantologie
- ♦ Chirurgien Oral et Implantologue à la Clínica Dental Dra. Ana Gascón
- ♦ Master en Chirurgie et en Implantologie de l' UCV
- ♦ Expert en Implantologie Orale Avancée
- ♦ Diplôme de Dentiste à l' UCV
- ♦ Enseignant et Chercheur dans le cadre du Master en Chirurgie Buccale et Implantologie à l' UCV

Dr Brotons Oliver, Alejandro

- ◆ Spécialiste en Chirurgie, Parodontologie et Implants
- ◆ Direction-directeur du Département Dentaire à l'Université Européenne de Valence (UEV)
- ◆ Directeur du Master en Implantologie Orale Avancée de l'UEV
- ◆ Doctorat en dentisterie de l'Université de Valence (PhD)
- ◆ Master en Chirurgie Orale et de l'Université de Valence
- ◆ Formation sur la Régénération Osseuse, dispensée par le Dr Urban à Budapest, Hongrie
- ◆ Certificat sur les Avancées en Implantologie et Réhabilitation Orale à la Faculté Dentaire de l'Université de New York
- ◆ Licence en Odontologie
- ◆ Membre de SECIB et la SEPES

Dr De Barutell Castillo, Alfonso

- ◆ Spécialiste en Prothèse Esthétique et en Prothèse Implantaire
- ◆ Professeur associé pour la matière Prothèse Dentaire I
- ◆ Chargé de cours du Master en Prothèse Dentaire
- ◆ Master en Prothèse Dentaire et Prothèse Implantaire à l'Université de Valence
- ◆ Membre de la Société Espagnole de Prothèses Dentaires (SEPES)
- ◆ Séjours Cliniques à San Sebastián, Madrid, Lisbonne et New York
- ◆ Licence en Odontologie





Dr Cabo Nadal, Alberto

- ◆ Odontologue Spécialisé en Implantologie
- ◆ Licence en Odontologie à l' Université de Valence (UV)
- ◆ Master en Réhabilitation Prothétique et Implants de l' UV
- ◆ Diplôme en Prothèse Dentaire
- ◆ Formation Continue en Chirurgie, Prothèses Implantaires et Réhabilitation Orale
- ◆ Professeur Responsable de la Pratique Dentaire Clinique de l' Université Européenne de Valence
- ◆ Membre de la Société Espagnole de Prothèse Stomatologique et Esthétique (SEPES)

“

Profitez de l'occasion pour vous informer sur les derniers développements dans ce domaine afin de les appliquer à votre pratique quotidienne”

04

Structure et contenu

TECH utilise le système *Relearning* dans ses diplômes, en raison de son efficacité et de l'agilité qu'il confère aux étudiants tout au long du programme d'études. Ainsi, le professionnel qui suit ce programme sera en mesure d'approfondir les techniques chirurgicales les plus avancées, les difficultés qui peuvent être rencontrées en cas d'urgence ou la manière de résoudre les complications immédiates et tardives avec cette méthode. Le tout avec un contenu innovant créé par les dernières technologies appliquées à l'enseignement académique.





“

Les vidéos détaillées vous présenteront les traitements les plus efficaces pour la mâchoire supérieure atrophique d'une manière beaucoup plus réaliste et plus proche"

Module 1. Diagnostic

- 1.1. Histoire clinique: première visite, anamnèse et attentes du patient
- 1.2. Diagnostic médical du patient chirurgical
 - 1.2.1. Tests complémentaires en Implantologie et chirurgie orale
- 1.3. Patients présentant des maladies à risque en Chirurgie Implantaire: considérations médicales et gestion dentaire
 - 1.3.1. Le patient diabétique
 - 1.3.2. Le patient immunodéprimé
 - 1.3.3. Le patient anticoagulé
 - 1.3.4. Le patient médicalement compromis: les bisphosphonates
- 1.4. Techniques d'anesthésie en Chirurgie et en Implantologie
 - 1.4.1. Médicaments
 - 1.4.2. Techniques d'anesthésie loco-régionale en Chirurgie et en Implantologie
- 1.5. Sédation et anesthésie générale

Module 2. Planification des implants

- 2.1. Examen extra-oral et intra-oral
 - 2.1.1. Examen extra-oral: symétrie, tiers de la face, paramètres esthétiques extra-oraux
 - 2.1.2. Examen intra-oral: tissus durs, tissus mous, occlusion et ATM
- 2.2. Prise d'empreintes et modèles d'étude en Implantologie
 - 2.2.1. Matériaux et techniques d'empreinte pour le diagnostic implantaire
 - 2.2.2. Arc facial et montage dans l'articulateur semi-réglable
- 2.3. Cire de diagnostic et attelles radiologiques
 - 2.3.1. Techniques d'épilation et considérations cliniques
 - 2.3.2. Attelles radiologiques: classification et préparation dans le laboratoire
- 2.4. Diagnostic radiologique en Implantologie
 - 2.4.1. Classification des techniques
 - 2.4.2. Planification en 2D
 - 2.4.3. Tomographie Informatisée à Faisceau Conique (CBCT): logiciel de planification
- 2.5. Enregistrements photographiques en Implantologie
- 2.6. Présentation du plan de traitement Stratégies



Module 3. Implantologie et ostéo-intégration

- 3.1. Revue historique et terminologie générique des implants dentaires
 - 3.1.1. Évolution de l' Implantologie jusqu'au XXI siècle
 - 3.1.2. Terminologie générique des implants dentaires: composants et nomenclature
- 3.2. Biologie de la d'ostéo-intégration
 - 3.2.1. Phase inflammatoire
 - 3.2.2. Phase proliférative
 - 3.2.3. Phase de maturation
 - 3.2.4. Ostéogenèse de contact et à distance
- 3.3. Anatomie en Implantologie
 - 3.3.1. Anatomie de la mâchoire supérieure
 - 3.3.2. Anatomie de la mandibule
- 3.4. Histologie du tissu osseux, du parodonte et du tissu péri-implantaire
- 3.5. Disponibilité osseuse en Implantologie
- 3.6. Préparation du champ opératoire, protocoles de stérilisation et de pré-traitements médicaux
 - 3.6.1. Préparation du cabinet
 - 3.6.2. Asepsie chirurgicale du patient: pré-traitement
 - 3.6.3. Asepsie chirurgicale du chirurgien et des assistant.e.s

Module 4. Lifting du sinus maxillaire

- 4.1. Diagnostic et rappel anatomique du sinus maxillaire
- 4.2. Technique de soulèvement du sinus par approche crestale
 - 4.2.1. Lifting sinusal avec la technique de l'ostéotome
 - 4.2.2. Lifting sinusien mini-invasif par approche crestale
 - 4.2.2.1. Kits de fraisage atraumatiques
 - 4.2.2.2. Technique du ballon
- 4.3. Technique de soulèvement du sinus latéral
 - 4.3.1. Description de la technique Step by Step
 - 4.3.2. Systèmes piézoélectriques
 - 4.3.3. Biomatériaux dans le lifting des sinus maxillaires

Module 5. Techniques chirurgicales avancées en Implantologie

- 5.1. Extension de la crête
 - 5.1.1. Extension de crête avec instrumentation manuelle
 - 5.1.2. Expansion des crêtes avec des expanseurs motorisés
- 5.2. Implants ptérygoïdiens
- 5.3. Implants zygomatiques
- 5.4. Traitement par implants dentaires sans greffe
 - 5.4.1. Implants courts
 - 5.4.2. Implants étroits
 - 5.4.3. Implants angulaires

Module 6. Complications en Implantologie

- 6.1. Urgences et complications dans la chirurgie d'implants: comment sont-ils et comment les résoudre?
 - 6.1.1. Complications immédiates
 - 6.1.2. Complications tardives
- 6.2. Complications prothétiques en Implantologie
- 6.3. Complications biologiques: péri-implantite
 - 6.3.1. Concept
 - 6.3.2. Diagnostic
 - 6.3.3. Traitement non chirurgical et chirurgical
 - 6.3.4. Consentement éclairé et implications juridiques



Un programme 100% en ligne qui vous fournit les dernières informations sur les complications prothétiques en Implantologie"

05

Méthodologie

Ce programme de formation offre une manière différente d'apprendre. Notre méthodologie est développée à travers un mode d'apprentissage cyclique: ***el Relearning***.

Ce système d'enseignement est utilisé, par exemple, dans les écoles de médecine les plus prestigieuses du monde et a été considéré comme l'un des plus efficaces par des publications de premier plan telles que le ***New England Journal of Medicine***.





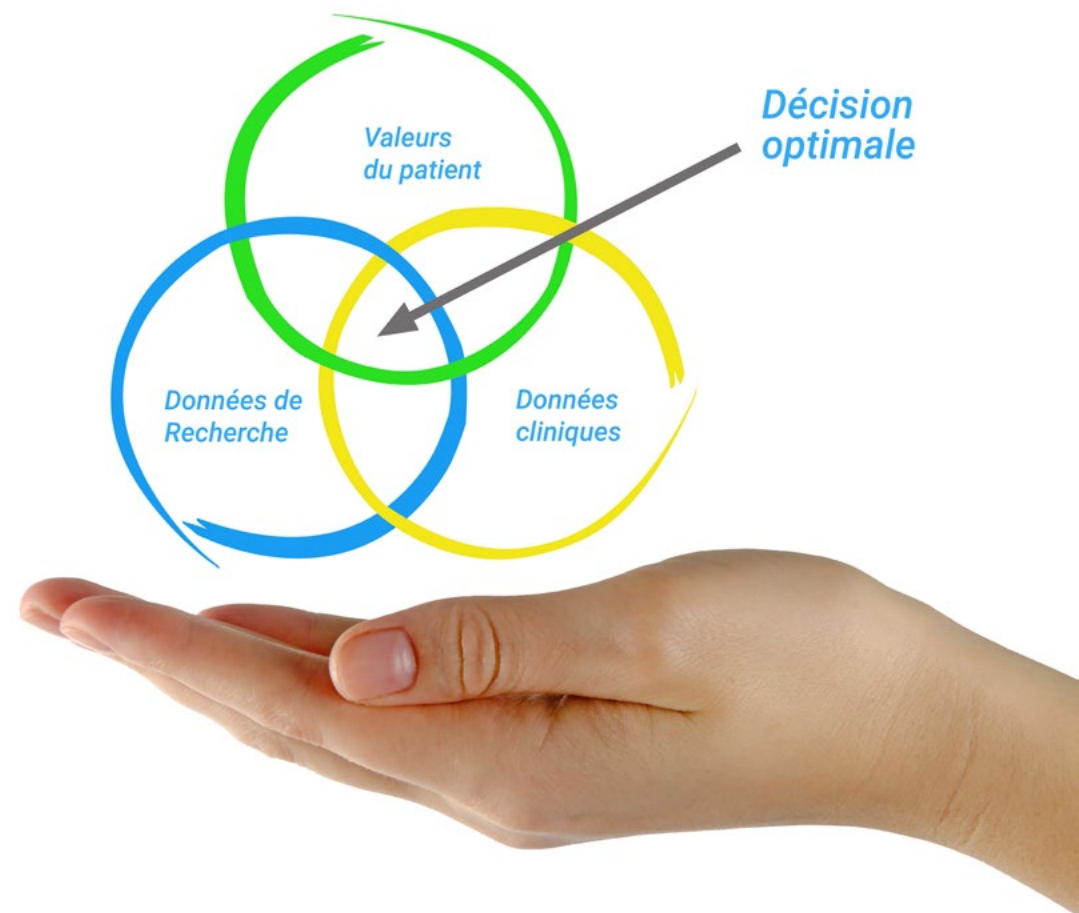
“

Découvrez Relearning, un système qui abandonne l'apprentissage linéaire conventionnel pour vous emmener à travers des systèmes d'enseignement cycliques: une façon d'apprendre qui s'est avérée extrêmement efficace, en particulier dans les matières qui nécessitent une mémorisation"

À TECH, nous utilisons la méthode des cas

Dans une situation clinique donnée: que doit faire un professionnel? Tout au long du programme, vous serez confronté à de multiples cas cliniques simulés, basés sur des patients réels, dans lesquels vous devrez enquêter, établir des hypothèses et finalement résoudre la situation. Il existe de nombreux faits scientifiques prouvant l'efficacité de cette méthode. Les spécialistes apprennent mieux, plus rapidement et plus durablement dans le temps.

Avec TECH, vous ferez l'expérience d'une méthode d'apprentissage qui révolutionne les fondements des universités traditionnelles du monde entier.



Selon le Dr Gérvas, le cas clinique est la présentation commentée d'un patient, ou d'un groupe de patients, qui devient un "cas", un exemple ou un modèle illustrant une composante clinique particulière, soit en raison de son pouvoir pédagogique, soit en raison de sa singularité ou de sa rareté. Il est essentiel que le cas soit ancré dans la vie professionnelle réelle, en essayant de recréer les véritables conditions de la pratique professionnelle du dentiste.

“

Saviez-vous que cette méthode a été développée en 1912, à Harvard, pour les étudiants en Droit? La méthode des cas consiste à présenter aux apprenants des situations réelles complexes pour qu'ils s'entraînent à prendre des décisions et pour qu'ils soient capables de justifier la manière de les résoudre. En 1924, elle a été établie comme une méthode d'enseignement standard à Harvard"

L'efficacité de la méthode est justifiée par quatre acquis fondamentaux:

1. Les dentistes qui suivent cette méthode parviennent non seulement à assimiler les concepts, mais aussi à développer leur capacité mentale au moyen d'exercices pour évaluer des situations réelles et appliquer leurs connaissances.
2. L'apprentissage est solidement traduit en compétences pratiques ce qui permet à l'étudiant de mieux s'intégrer dans le monde réel.
3. Grâce à l'utilisation de situations issues de la réalité, on obtient une assimilation plus simple et plus efficace des idées et des concepts.
4. Le sentiment d'efficacité de l'effort investi devient un stimulus très important pour les étudiants, qui se traduit par un plus grand intérêt pour l'apprentissage et une augmentation du temps passé à travailler sur le cours.



Relearning Methodology

À TECH, nous enrichissons la méthode des cas avec la meilleure méthodologie d'enseignement 100% en ligne du moment: le Relearning.

Notre Université est la première au monde à combiner l'étude de cas cliniques avec un système d'apprentissage 100% en ligne basé sur la pratique et combinant un minimum de 8 éléments différents dans chaque cours. Ceci représente une véritable révolution par rapport à une simple étude et analyse de cas.



Le dentiste apprendra à travers des études de cas réels ainsi qu'en s'exerçant à résoudre des situations complexes dans des environnements d'apprentissage simulés. Ces simulations sont développées à l'aide de logiciels de pointe pour faciliter l'apprentissage par immersion.

Selon les indicateurs de qualité de la meilleure université en ligne du monde hispanophone (Columbia University). La méthode Relearning, à la pointe de la pédagogie mondiale, a réussi à améliorer le niveau de satisfaction globale des professionnels finalisant leurs études.

Grâce à cette méthodologie, nous avons formé plus de 115.000 médecins avec un succès sans précédent et ce dans toutes les spécialités cliniques, quelle que soit la charge chirurgicale. Notre méthodologie d'enseignement est développée dans un environnement très exigeant, avec un corps étudiant universitaire au profil socio-économique élevé et dont l'âge moyen est de 43,5 ans.

Le Relearning vous permettra d'apprendre plus facilement et de manière plus productive tout en développant un esprit critique, en défendant des arguments et en contrastant des opinions: une équation directe vers le succès.

Dans notre programme, l'apprentissage n'est pas un processus linéaire mais il se déroule en spirale (nous apprenons, désapprenons, oublions et réapprenons). Par conséquent, nous combinons chacun de ces éléments de manière concentrique.

Selon les normes internationales les plus élevées, la note globale de notre système d'apprentissage est de 8,01.



Ce programme offre le meilleur matériel pédagogique, soigneusement préparé pour les professionnels:



Support d'étude

Tous les contenus didactiques sont créés par les spécialistes qui enseignent les cours. Ils ont été conçus en exclusivité pour la formation afin que le développement didactique soit vraiment spécifique et concret.

Ces contenus sont ensuite appliqués au format audiovisuel, pour créer la méthode de travail TECH en ligne. Tout cela, élaboré avec les dernières techniques afin d'offrir des éléments de haute qualité dans chacun des supports qui sont mis à la disposition de l'apprenant.



Techniques et procédures en vidéo

Nous vous rapprochons des dernières techniques, des dernières avancées pédagogiques à l'avant-garde des techniques dentaires actuelles. Tout cela, à la première personne, expliqué et détaillé rigoureusement pour atteindre une compréhension complète et une assimilation optimale. Et surtout, vous pouvez les regarder autant de fois que vous le souhaitez.



Résumés interactifs

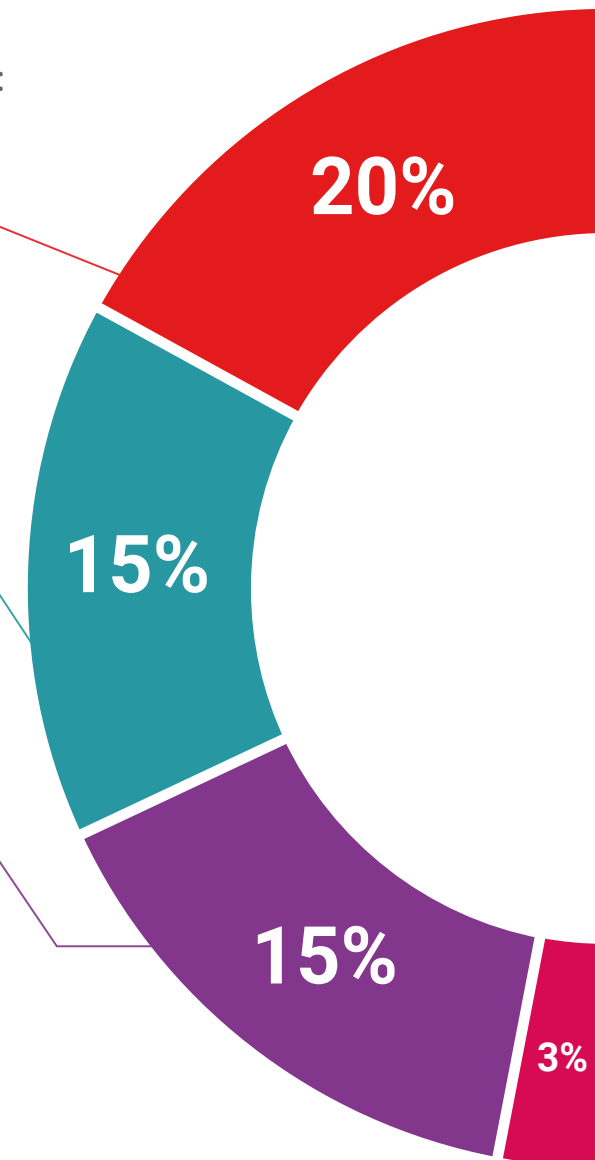
Nous présentons les contenus de manière attrayante et dynamique dans des dossiers multimédias comprenant des fichiers audios, des vidéos, des images, des diagrammes et des cartes conceptuelles afin de consolider les connaissances.

Ce système unique de formation à la présentation de contenu multimédia a été récompensé par Microsoft en tant que "European Success Story".



Bibliographie complémentaire

Articles récents, documents de consensus et directives internationales, entre autres. Dans la bibliothèque virtuelle de TECH, l'étudiant aura accès à tout ce dont il a besoin pour compléter sa formation.





Études de cas dirigées par des experts

Un apprentissage efficace doit nécessairement être contextuel. Pour cette raison, TECH présente le développement de cas réels dans lesquels l'expert guidera l'étudiant à travers le développement de la prise en charge et la résolution de différentes situations: une manière claire et directe d'atteindre le plus haut degré de compréhension.



Testing & Retesting

Les connaissances de l'étudiant sont périodiquement évaluées et réévaluées tout au long du programme, par le biais d'activités et d'exercices d'évaluation et d'auto-évaluation, afin que l'étudiant puisse vérifier comment il atteint ses objectifs.



Cours magistraux

Il existe des preuves scientifiques de l'utilité de l'observation par un tiers expert. La méthode "Learning from an Expert" renforce les connaissances et la mémoire, et donne confiance dans les futures décisions difficiles.



Guides d'action rapide

À TECH nous vous proposons les contenus les plus pertinents du cours sous forme de feuilles de travail ou de guides d'action rapide. Un moyen synthétique, pratique et efficace pour vous permettre de progresser dans votre apprentissage.



06 Diplôme

Le Certificat Avancé en Traitement de la Mâchoire Supérieure Atrophique vous garantit, en plus de la formation la plus rigoureuse et la plus actuelle, l'accès à un diplôme universitaire de Certificat Avancé délivré par TECH Université Technologique.



“

*Complétez ce programme et recevez
votre diplôme sans déplacements ni
formalités administratives”*

Ce **Certificat Avancé en Traitement de la Mâchoire Supérieure Atrophique** contient le programme scientifique le plus complet et le plus actuel du marché.

Après avoir réussi l'évaluation, l'étudiant recevra par courrier postal* avec accusé de réception son correspondant diplôme de **Certificat Avancé** délivré par **TECH Université Technologique**.

Le diplôme délivré par **TECH Université Technologique** indiquera la note obtenue lors du Certificat Avancé, et répond aux exigences communément demandées par les bourses d'emploi, les concours et les commissions d'évaluation des carrières professionnelles.

Diplôme: **Certificat Avancé en Traitement de la Mâchoire Supérieure Atrophique**

N° d'heures officielles: **450 h.**



*Si l'étudiant souhaite que son diplôme version papier possède l'Apostille de La Haye, TECH EDUCATION fera les démarches nécessaires pour son obtention moyennant un coût supplémentaire.



Certificat Avancé

Traitement de la Mâchoire
Supérieure Atrophique

- » Modalité: en ligne
- » Durée: 6 mois
- » Qualification: TECH Université Technologique
- » Horaire: à votre rythme
- » Examens: en ligne

Certificat Avancé

Traitement de la Mâchoire Supérieure Atrophique

