

Certificat Avancé

Prothèses Dentaires et
Chirurgie Préprothétique





Certificat Avancé

Prothèses Dentaires et Chirurgie Préprothétique

- » Modalité: en ligne
- » Durée: 6 mois
- » Qualification: TECH Université Technologique
- » Intensité: 16h/semaine
- » Horaire: à votre rythme
- » Examens: en ligne

Accès au site web: www.techtute.com/fr/odontologie/diplome-universite/diplome-universite-protheses-dentaires-chirurgie-preprothetique

Sommaire

01

Présentation

page 4

02

Objectifs

page 8

03

Direction de la formation

page 12

04

Structure et contenu

page 16

05

Méthodologie

page 22

06

Diplôme

page 30

01

Présentation

Le perfectionnement des techniques d'implantation des prothèses dentaires ou l'amélioration des technologies de conception de ces dernières ne sont que quelques-unes des avancées réalisées dans ce domaine au cours des dernières années. Toutefois, les praticiens doivent également connaître les procédures chirurgicales utilisées pour traiter les pathologies et les complications résultant de la pose ou la restauration de dents. Dans ce sens, cette qualification offre à travers un matériel didactique multimédia et des études de cas cliniques, une mise à jour complète de la Chirurgie destinée à traiter, entre autres, la stomatite sous-prothétique, l'épulis fissuré et la périimplantite.

Une actualisation complète 100% en ligne et d'une durée de 6 mois.





“

Actualisez vos connaissances en matière d'analyse, de planification et de conception de prothèses dentaires en 450 h d'enseignement”

Ces dernières années, l'amélioration des techniques chirurgicales a permis le développement des procédures en matière de Chirurgie Préprothétique Dentaire, permettant d'obtenir des résultats beaucoup plus précis et efficaces. Ainsi, vous aborderez le processus d'étude, la conception, la fabrication des pièces, la préparation buccale et l'implantation de manière à satisfaire et à répondre aux attentes du patient et à améliorer sa santé esthétique et physique.

C'est un parcours thérapeutique qui passe par la maîtrise des techniques, des matériaux et des outils utilisés pour la réalisation des pièces dentaires et l'approche des principales pathologies qui y sont associées. TECH s'est concentré sur ce domaine et a créé ce diplôme universitaire en ligne, élaboré par une équipe d'odontologues ayant une excellente carrière clinique dans le domaine de la Prothèse et de la Préprothèse Dentaire.

Ce programme académique de 450 h d'enseignement conduira le spécialiste à étudier en détail la création d'un historique clinique adéquat, l'anamnèse, les tests d'imagerie et le diagnostic définitif. Par ailleurs, grâce aux résumés vidéo de chaque sujet, les vidéos détaillées, les simulations de cas cliniques et les lectures spécialisées, le spécialiste approfondira de manière plus dynamique la réhabilitation dentaire esthétique, les matériaux pour la fabrication de la Prothèse, en concluant par les principales pathologies et complications dérivées de la Prothèse Dentaire.

De plus, grâce à la méthode du *Relearning*, basée sur la répétition des contenus abordés, les étudiants obtiendront une base solide des concepts clés et réduiront les heures de mémorisation.

C'est une excellente opportunité de vous actualiser grâce à un programme flexible qui permet au professionnel d'accéder au contenu du syllabus à tout moment de la journée et à partir d'un dispositif numérique (téléphone portable, tablette ou ordinateur) doté d'une connexion internet.

Ainsi, sans contraintes horaires ni de cours en présentiel, les odontologues disposent d'une plus grande liberté pour gérer leur temps d'étude et suivre un programme académique de qualité.

Ce **Certificat Avancé en Prothèses Dentaires et Chirurgie Préprothétique** contient le programme scientifique le plus complet et le plus actuel du marché. Les principales caractéristiques sont les suivantes:

- ♦ Le développement de cas pratiques présentés par des experts en Prothèse Dentaire, Implantologie et Restauration Buccale
- ♦ Son contenu graphique, schématique et éminemment pratique est destiné à fournir des informations scientifiques et sanitaires sur les disciplines médicales indispensables à la pratique professionnelle
- ♦ Les exercices pratiques d'auto-évaluation pour améliorer l'apprentissage
- ♦ Les méthodologies innovantes
- ♦ Des cours théoriques, des questions à l'expert, des forums de discussion sur des sujets controversés et un travail de réflexion individuel
- ♦ La possibilité d'accéder aux contenus depuis tout appareil fixe ou portable doté d'une simple connexion à internet



Une option académique qui vous permet de combiner votre vie professionnelle avec un diplôme universitaire de pointe"

“

Vous obtiendrez en seulement 6 mois une mise à jour complète en Prothèses Dentaires et Chirurgie Préprothétique”

Le corps enseignant est composé de professionnels du domaine qui apportent à cette formation l'expérience de leur travail, ainsi que des spécialistes reconnus de grandes sociétés et d'universités prestigieuses.

Grâce à son contenu multimédia développé avec les dernières technologies éducatives, les spécialistes bénéficieront d'un apprentissage situé et contextuel. Ainsi, ils se formeront dans un environnement simulé qui leur permettra d'apprendre en immersion et de s'entraîner dans des situations réelles.

La conception de ce programme est axée sur l'Apprentissage Par les Problèmes, grâce auquel le médecin devra essayer de résoudre les différentes situations de pratique professionnelle qui se présentent tout au long du programme. Pour ce faire, il sera assisté d'un système vidéo interactif innovant créé par des experts reconnus.

Obtenez les derniers conseils sur la gestion des tissus mous, le choix des matériaux d'empreinte et les techniques pour une restauration optimale.

Approfondissez vos connaissances sur la stomatite sous-prothétique, la fissure épulis et la péri-implantite à tout moment depuis votre appareil numérique.



02

Objectifs

TECH met à la disposition des étudiants des outils pédagogiques de premier ordre afin de leur fournir une approche théorique et pratique très utile à leur exercice quotidien.

Ainsi, le spécialiste complètera cette qualification de 450 h d'enseignement, en obtenant les informations les plus récentes et les plus rigoureuses sur les techniques, les outils et les matériaux utilisés pour la fabrication des pièces dentaires, ainsi que sur les procédures chirurgicales pour traiter les pathologies dérivées des prothèses dentaires. De plus, grâce à la disponibilité du corps enseignant, vous pourrez résoudre tous les doutes qui peuvent survenir concernant le contenu de ce diplôme.





“

Ce diplôme universitaire vous rapproche des outils et techniques les plus avancés en matière de diagnostic prothétique afin que vous puissiez les appliquer dans votre pratique”



Objectifs généraux

- Développer les connaissances en anatomie, physiologie et pathologie orofaciale afin d'être en mesure de poser des diagnostics précis et de concevoir des plans de traitement appropriés
- Développer des compétences dans la réalisation d'examens cliniques et l'interprétation des données en vue d'un diagnostic précis et d'un plan de traitement optimal
- Mettre à jour les connaissances dans l'utilisation des matériaux dentaires, des techniques cliniques et de laboratoire dans la conception de prothèses physiologiques et esthétiques de haute performance
- Acquérir des connaissances en matière de prévention et de traitement des complications liées aux prothèses dentaires et à l'occlusion
- Comprendre l'importance de la collaboration interdisciplinaire pour obtenir des résultats idéaux
- Acquérir une connaissance approfondie des dernières tendances cliniques et numériques dans le domaine de la réhabilitation orale





Objectifs spécifiques

Module 1. La prothèse amovible

- ◆ Détailler les différents aspects des prothèses dentaires, des principes biomécaniques aux étapes de fabrication
- ◆ Élaborer la classification et les indications des prothèses dentaires, les concepts de rétention, de soutien et de stabilité, les principes fondamentaux des classifications des prothèses partielles amovibles et mixtes, et l'analyse, la planification et la conception des prothèses partielles et totales amovibles
- ◆ Décomposer des sujets tels que les éléments qui composent la prothèse partielle amovible, la description de l'équateur prothétique et anatomique, les principes de planification et de conception dans les différents types de prothèses
- ◆ Approfondir le concept de préparation biostatique et les différents types de préparations biostatiques de la bouche chez un patient partiellement ou totalement édenté, ainsi que les étapes de la fabrication des appareils prothétiques
- ◆ Présenter une mise à jour complète des prothèses dentaires et des processus impliqués dans leur conception et leur fabrication

Module 2. La prothèse fixe

- ◆ Étudier les différentes préparations dentaires pour les restaurations fixes, y compris les restaurations préliminaires pour chaque type de préparation et leurs indications
- ◆ Approfondir les incrustations en prothèse fixe, les principes physiques qui doivent régir ces préparations et les restaurations correspondantes, ainsi que les indications et contre-indications de chaque type de préparation
- ◆ Aborder la restauration de la dent endodontique en prothèse fixe, le concept de la couronne provisoire, sa conception et sa préparation en fonction du cas

- ◆ Renforcer le concept de rétraction gingivale, les principes qui la régissent, les indications et les contre-indications, ainsi que les procédures pour sa réalisation
- ◆ Analyser la technique BOPT et le scellement des restaurations fixes et provisoires

Module 3. Chirurgie Pré-prothétique Pathologies et complications liées aux prothèses dentaires

- ◆ Approfondir les signes et symptômes des différentes lésions paraprothétiques et les examens cliniques et radiologiques nécessaires à un diagnostic précoce et correct
- ◆ Apporter une connaissance approfondie des pathologies et des complications qui peuvent survenir à la suite de l'utilisation de prothèses dentaires
- ◆ Actualiser les connaissances sur les protocoles cliniques nécessaires pour prévenir et traiter efficacement ces pathologies
- ◆ Souligner l'importance du suivi radiologique clinique des patients réhabilités, ainsi que de l'entretien des prothèses afin de minimiser l'apparition des complications qui y sont liées

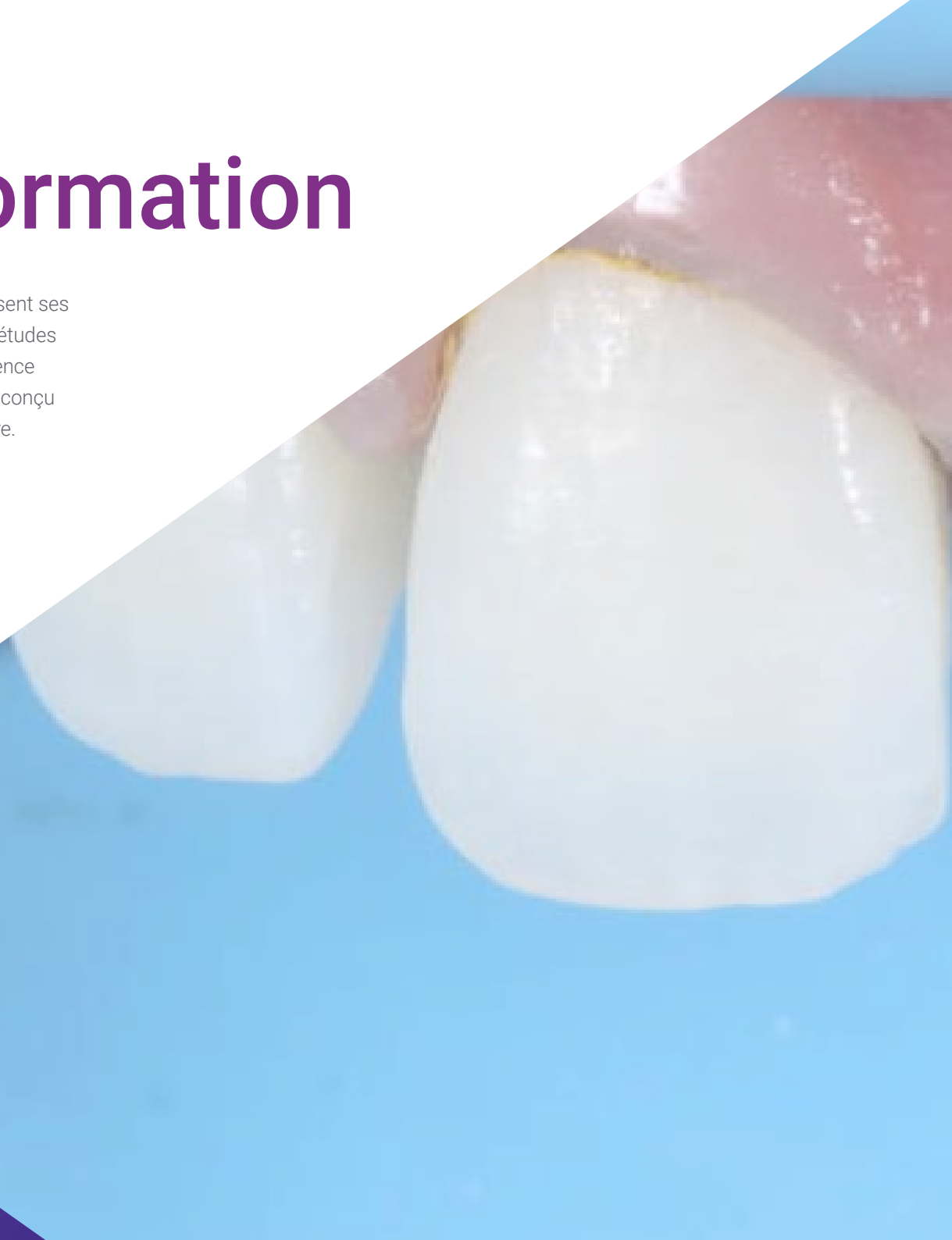


Vous serez au fait des derniers protocoles d'entretien des prothèses sur implants"

03

Direction de la formation

TECH procède à une sélection rigoureuse de chacun des enseignants qui composent ses qualifications. Ainsi, les étudiants ont la garantie de bénéficier d'un programme d'études élaboré par de véritables professionnels du secteur, disposant d'une vaste expérience clinique. Ainsi, les étudiants de ce Certificat Avancé disposeront d'un programme conçu par des spécialistes de la Prothèse Dentaire et la Chirurgie Préprothétique Dentaire.





“

*Le corps enseignant de ce
Certificat Avancé 100% en ligne est
composé d'excellents odonloques
spécialisés en Prothèses Dentaires”*

Direction



M. Ruiz Agenjo, Manuel

- ◆ Expert Judiciaire en Prothèse Dentaire du Gouvernement Basque
- ◆ Spécialisé dans la Réhabilitation Orale et l'Esthétique
- ◆ Licence en Odontologie de l'Université CESPU
- ◆ Licence en Prothèse Dentaire à l'Université CESPU

Professeurs

Dr Ruiz Agenjo, Miguel Ángel

- ◆ Directeur Médical de la Clinique Dentaire Miguel Ángel Ruiz Agenjo.
- ◆ Spécialiste de la Conception Fonctionnelle des Prothèses, des Prothèses Fixes et des Prothèses Implantées.
- ◆ Vice-président de l'Illustre Collège des dentistes et stomatologues de Cantabrie.
- ◆ Licence en Stomatologie de l'Université Complutense de Madrid.
- ◆ Licence en Médecine et Chirurgie de l'Université de Cantabrie.
- ◆ Membre des sociétés scientifiques SEPES, SEPA et AEDE.

Mme Sánchez Santillán, Raquel

- ◆ Chirurgienne Buccale et Parodontiste à la Clinique Dentaire Andrea Ruiz
- ◆ Spécialiste en Endodontie
- ◆ Master en Chirurgie, Parodontie et Implantologie à l'Université du Mississippi.
- ◆ Licence en Odontologie de l'Université Alfonso X el Sabio
- ◆ Technicienne Supérieure en Prothèse Dentaire



04

Structure et contenu

Le programme de ce Certificat Avancé a été conçu par un excellent corps enseignant, composé de dentistes expérimentés en Prothèse Dentaire et en Chirurgie Préprothétique.

Les connaissances approfondies dont il dispose dans ce domaine se reflètent dans un parcours académique qui permet aux étudiants d'approfondir le processus d'analyse, de planification et de conception des prothèses, les matériaux les plus couramment utilisés, ainsi que les procédures chirurgicales et les complications qui en découlent. Tout cela, en plus de contenus multimédias innovants accessibles 24/ 24 h, depuis n'importe quel appareil numérique et doté d'une connexion internet.





“

La méthode de Relearning vous permettra de consolider les concepts clés du programme et de réduire les longues heures d'étude"

Module 1. La prothèse amovible

- 1.1. Classification et indications
 - 1.1.1. Prothèse amovible totale
 - 1.1.2. Prothèse amovible partielle
 - 1.1.3. Indications
- 1.2. Principes biomécaniques des prothèses
 - 1.2.1. Répartition des charges et forces dans la bouche
 - 1.2.2. Mécanismes de stabilité et de rétention des prothèses amovibles
 - 1.2.3. Matériaux et techniques utilisés dans la fabrication de prothèses amovibles
- 1.3. Rétention, soutien et stabilité des prothèses Types et facteurs qui les déterminent
 - 1.3.1. Types de rétention
 - 1.3.2. Facteurs influençant la rétention de la prothèse
 - 1.3.3. Types de support: muqueux, dentaire, mixte
 - 1.3.4. Facteurs influençant le support de la prothèse
 - 1.3.5. Stabilité de la prothèse: définition et facteurs qui l'influencent
- 1.4. Bases de la classification des prothèses partielles amovibles Prothèse mixte
 - 1.4.1. Classifications des prothèses partielles amovibles
 - 1.4.2. Prothèses mixtes: concept et applications
 - 1.4.3. Indications pour les prothèses mixtes
- 1.5. Analyse, planification et conception en prothèse amovible totale et partielle
 - 1.5.1. Analyse clinique et radiographique du patient
 - 1.5.2. Planification et conception de la prothèse amovible complète et partielle
 - 1.5.3. Méthodes d'empreinte et fabrication du modèle de travail
- 1.6. Éléments constitutifs de la prothèse partielle amovible. Bases Connecteurs Supports
 - 1.6.1. Bases: types, matériaux et conception
 - 1.6.2. Connecteurs: types, matériaux et conception
 - 1.6.3. Supports: types, matériaux et conception
- 1.7. Description de l'équateur prothétique et anatomique
 - 1.7.1. Concept d'équateur prothétique et anatomique
 - 1.7.2. Méthodes de localisation de l'équateur prothétique
 - 1.7.3. Importance de l'équateur prothétique dans l'esthétique et la fonction de la prothèse
- 1.8. Principes de planification et de conception dans les différentes classes prothétiques selon les classifications fonctionnelles et topographiques Conception prothétique dans les cas d'intercalaires et d'extrémités libres
 - 1.8.1. Classification fonctionnelle et topographique des prothèses
 - 1.8.2. Conception des prothèses dans les cas intercalaires et à extrémité libre
 - 1.8.3. Considérations esthétiques et fonctionnelles dans la conception de prothèses amovibles chez des patients présentant des conditions spécifiques, telles que la présence de frénules ou de crêtes alvéolaires proéminentes
- 1.9. Préparation biostatique
 - 1.9.1. Définition et concept de la préparation biostatique en prothèse amovible
 - 1.9.2. Importance de la préparation biostatique pour assurer la santé bucco-dentaire et la stabilité de la prothèse
 - 1.9.3. Techniques et matériaux utilisés dans la préparation biostatique de la bouche du patient
 - 1.9.4. Types de préparations biostatiques pour les prothèses amovibles chez les patients en prothèse partielle
 - 1.9.5. Considérations particulières pour la préparation biostatique chez les patients totalement édentés
 - 1.9.6. Préparation de la bouche pour les prothèses amovibles sur implant
- 1.10. Étapes de la fabrication des appareils prothétiques
 - 1.10.1. Étapes du processus de fabrication des prothèses amovibles, de la prise d'empreinte à la livraison au patient
 - 1.10.2. Techniques et matériaux utilisés dans la fabrication des prothèses amovibles
 - 1.10.3. Considérations pour sélectionner le type de prothèse amovible approprié pour chaque patient



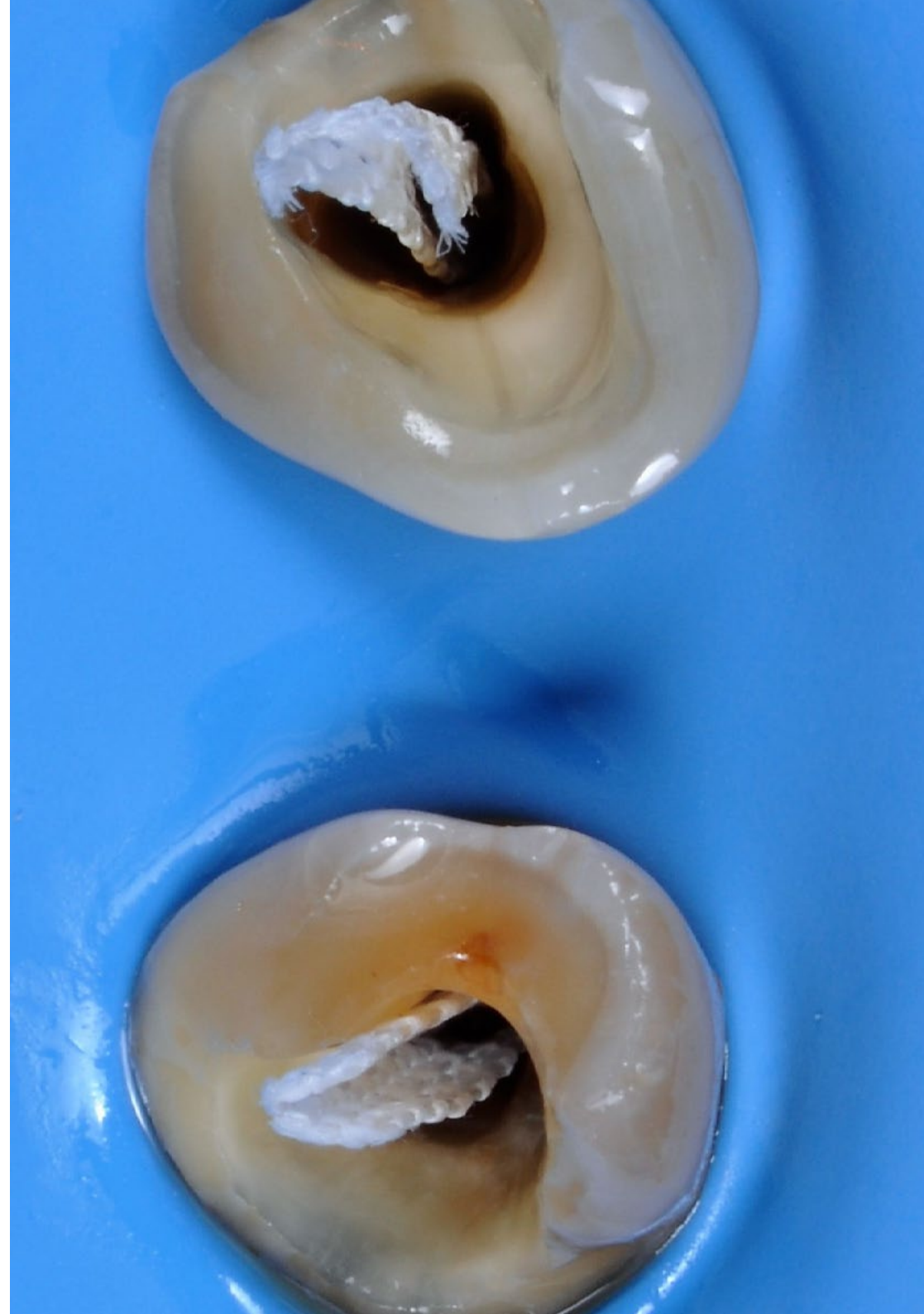
Module 2. La Prothèse Fixe

- 2.1. Différentes préparations dentaires pour les restaurations fixes
 - 2.1.1. Préparation de la couronne complète: technique et conditions d'utilisation
 - 2.1.2. Préparation de la couronne partielle: indications et avantages
 - 2.1.3. Préparation des facettes dentaires: techniques et matériaux utilisés
- 2.2. Restaurations préliminaires pour chacune des préparations et leurs indications
 - 2.2.1. Inlays et Onlays: indications et différences entre les deux types de restaurations
 - 2.2.2. Bridges dentaires: types et matériaux utilisés pour leur fabrication
 - 2.2.3. Couronnes dentaires: matériaux et techniques de fabrication
- 2.3. Incrustations de Prothèse Fixe: concept et types
 - 2.3.1. Incrustations en céramique: avantages et inconvénients
 - 2.3.2. Incrustations métalliques: matériaux utilisés et techniques de traitement
 - 2.3.3. Incrustations de composite: indications et contre-indications
- 2.4. Restauration dentaire par Prothèse Fixe
 - 2.4.1. Préparation et conception des restaurations endodontiques
 - 2.4.2. Utilisation de tenons intraradiculaires endodontiques
 - 2.4.3. Techniques de sélection des matériaux de restauration endodontiques
- 2.5. Principes physiques régissant ces préparations et les restaurations correspondantes
 - 2.5.1. Collage dentaire: techniques et matériaux utilisés
 - 2.5.2. Esthétique dentaire: facteurs à prendre en compte dans les restaurations esthétiques
 - 2.5.3. Occlusion dentaire: importance de l'occlusion dans la préparation et la restauration dentaire
- 2.6. Indications et contre-indications pour chaque type de préparation
 - 2.6.1. Indications et contre-indications pour les couronnes dentaires
 - 2.6.2. Indications et contre-indications pour les facettes dentaires
 - 2.6.3. Indications et contre-indications des bridges dentaires
- 2.7. Couronne provisoire Conception et préparation selon le cas
 - 2.7.1. Importance de la couronne temporaire dans la préparation et la restauration des dents
 - 2.7.2. Conception et matériaux utilisés dans la fabrication des couronnes provisoires
 - 2.7.3. Techniques de préparation des couronnes provisoires

- 2.8. Rétraction gingivale: principes, indications et contre-indications Procédures de réalisation
 - 2.8.1. Importance de la rétraction gingivale dans la préparation et la restauration dentaire
 - 2.8.2. Techniques de rétraction gingivale: chimiques et mécaniques
 - 2.8.3. Indications et contre-indications de la rétraction gingivale
- 2.9. Scellement de la restauration fixe et provisoire
 - 2.9.1. Types de ciments utilisés pour les restaurations fixes et provisoires
 - 2.9.2. Techniques de scellement des restaurations fixes et provisoires
 - 2.9.3. Considérations importantes pour le scellement des restaurations fixes et provisoires
- 2.10. Fraisage pour la technique BOPT
 - 2.10.1. Concept de la technique BOPT dans la préparation et la restauration dentaire
 - 2.10.2. Techniques de meulage des dents dans la technique BOPT
 - 2.10.3. Avantages et inconvénients de la technique BOPT dans la préparation et la restauration dentaire

Module 3. Chirurgie Préprothétique, Pathologies et complications liées aux prothèses dentaires

- 3.1. Facteurs de risque de développement de pathologies liées à la réhabilitation prothétique
 - 3.1.1. Mauvaise hygiène bucco-dentaire et sa relation avec la pathologie sous-prothétique
 - 3.1.2. Maladies systémiques et leur relation avec l'échec prothétique
 - 3.1.3. Types de prothèses et leur relation avec l'apparition de pathologies bucco-dentaires
 - 3.1.4. Facteurs liés au patient qui augmentent le risque de complications liées aux prothèses dentaires
- 3.2. Stomatite sous-prothétique
 - 3.2.1. Définition de la stomatite sous-prothétique et de sa relation avec les prothèses dentaires
 - 3.2.2. Prévalence de la stomatite sous-prothétique chez les porteurs de prothèses dentaires
 - 3.2.3. Diagnostic de la stomatite sous-prothétique: signes et symptômes
 - 3.2.4. Traitement de la stomatite sous-prothétique: options thérapeutiques disponibles



- 3.3. Traitement de l'épulis fissurée
 - 3.3.1. Définition de l'épulis fissurée et sa relation avec les prothèses dentaires
 - 3.3.2. Prévalence de l'épulis fissuré chez les patients porteurs de prothèses dentaires
 - 3.3.3. Diagnostic de l'épulis fissurée: signes et symptômes
 - 3.3.4. Traitement de l'épulis fissuré: options thérapeutiques disponibles
- 3.4. Péri-implantite Protocoles cliniques
 - 3.4.1. Définition de la péri-implantite et de sa relation avec la prosthodontie implantaire
 - 3.4.2. Prévalence de la péri-implantite chez les patients en prothèse implanto-portée
 - 3.4.3. Diagnostic de la péri-implantite: signes et symptômes
 - 3.4.4. Traitement de la péri-implantite: options thérapeutiques disponibles et protocoles cliniques
- 3.5. Conception idéale des prothèses conventionnelles et implanto-portées
 - 3.5.1. Conception idéale des prothèses conventionnelles
 - 3.5.2. Conception idéale des prothèses implanto-portées
 - 3.5.3. Matériaux idéaux pour la fabrication de prothèses dentaires
- 3.6. Entretien des prothèses fixes et amovibles conventionnelles et implanto-portées: protocole clinique
 - 3.6.1. Protocole d'entretien des prothèses dentaires conventionnelles
 - 3.6.2. Protocole d'entretien des prothèses implanto-portées
 - 3.6.3. Importance de l'entretien des prothèses dentaires pour prévenir les complications
- 3.7. Autres lésions plus rares pouvant être causées par un traitement prothétique iatrogène
 - 3.7.1. Lésions buccales moins fréquentes liées au traitement prothétique
 - 3.7.2. Identification et diagnostic des lésions
 - 3.7.3. Traitement des lésions
- 3.8. Les maladies systémiques et leurs effets sur la non-obtention de résultats optimaux en prosthodontie dentaire
 - 3.8.1. Maladies systémiques pouvant affecter la réhabilitation prothétique
 - 3.8.2. Impact des maladies systémiques sur la qualité de vie du patient en prothèse dentaire
 - 3.8.3. Protocole de traitement pour les patients atteints de maladies systémiques et porteurs de prothèses dentaires
- 3.9. Chirurgie Préprothétique
 - 3.9.1. Concept de la Chirurgie Préprothétique
 - 3.9.2. Indications et contre-indications de la Chirurgie Préprothétique
 - 3.9.3. Techniques de préparation de l'appareil stomatognathique
- 3.10. Relation entre la Chirurgie Préprothétique et la survenue de pathologies associées à la réhabilitation orale
 - 3.10.1. Complications de la Chirurgie Préprothétique
 - 3.10.2. La Chirurgie Préprothétique et les tissus durs
 - 3.10.3. La Chirurgie Préprothétique et les tissus mous
 - 3.10.4. Traitement préprothétique du patient extrême



Grâce à ce diplôme universitaire, vous aurez accès à des cas cliniques qui vous montreront les principales Complications de la Chirurgie Préprothétique"

05

Méthodologie

Ce programme de formation offre une manière différente d'apprendre. Notre méthodologie est développée à travers un mode d'apprentissage cyclique: ***el Relearning***.

Ce système d'enseignement est utilisé, par exemple, dans les écoles de médecine les plus prestigieuses du monde et a été considéré comme l'un des plus efficaces par des publications de premier plan telles que le ***New England Journal of Medicine***.





“

Découvrez Relearning, un système qui abandonne l'apprentissage linéaire conventionnel pour vous emmener à travers des systèmes d'enseignement cycliques: une façon d'apprendre qui s'est avérée extrêmement efficace, en particulier dans les matières qui nécessitent une mémorisation"

À TECH, nous utilisons la méthode des cas

Dans une situation clinique donnée: que doit faire un professionnel? Tout au long du programme, vous serez confronté à de multiples cas cliniques simulés, basés sur des patients réels, dans lesquels vous devrez enquêter, établir des hypothèses et finalement résoudre la situation. Il existe de nombreux faits scientifiques prouvant l'efficacité de cette méthode. Les spécialistes apprennent mieux, plus rapidement et plus durablement dans le temps.

Avec TECH, vous ferez l'expérience d'une méthode d'apprentissage qui révolutionne les fondements des universités traditionnelles du monde entier.



Selon le Dr Gérvas, le cas clinique est la présentation commentée d'un patient, ou d'un groupe de patients, qui devient un "cas", un exemple ou un modèle illustrant une composante clinique particulière, soit en raison de son pouvoir pédagogique, soit en raison de sa singularité ou de sa rareté. Il est essentiel que le cas soit ancré dans la vie professionnelle réelle, en essayant de recréer les véritables conditions de la pratique professionnelle du dentiste.

“

Saviez-vous que cette méthode a été développée en 1912, à Harvard, pour les étudiants en Droit? La méthode des cas consiste à présenter aux apprenants des situations réelles complexes pour qu'ils s'entraînent à prendre des décisions et pour qu'ils soient capables de justifier la manière de les résoudre. En 1924, elle a été établie comme une méthode d'enseignement standard à Harvard"

L'efficacité de la méthode est justifiée par quatre acquis fondamentaux:

1. Les dentistes qui suivent cette méthode parviennent non seulement à assimiler les concepts, mais aussi à développer leur capacité mentale au moyen d'exercices pour évaluer des situations réelles et appliquer leurs connaissances.
2. L'apprentissage est solidement traduit en compétences pratiques ce qui permet à l'étudiant de mieux s'intégrer dans le monde réel.
3. Grâce à l'utilisation de situations issues de la réalité, on obtient une assimilation plus simple et plus efficace des idées et des concepts.
4. Le sentiment d'efficacité de l'effort investi devient un stimulus très important pour les étudiants, qui se traduit par un plus grand intérêt pour l'apprentissage et une augmentation du temps passé à travailler sur le cours.



Relearning Methodology

À TECH, nous enrichissons la méthode des cas avec la meilleure méthodologie d'enseignement 100% en ligne du moment: le Relearning.

Notre Université est la première au monde à combiner l'étude de cas cliniques avec un système d'apprentissage 100% en ligne basé sur la pratique et combinant un minimum de 8 éléments différents dans chaque cours. Ceci représente une véritable révolution par rapport à une simple étude et analyse de cas.



Le dentiste apprendra à travers des études de cas réels ainsi qu'en s'exerçant à résoudre des situations complexes dans des environnements d'apprentissage simulés. Ces simulations sont développées à l'aide de logiciels de pointe pour faciliter l'apprentissage par immersion.

Selon les indicateurs de qualité de la meilleure université en ligne du monde hispanophone (Columbia University). La méthode Relearning, à la pointe de la pédagogie mondiale, a réussi à améliorer le niveau de satisfaction globale des professionnels finalisant leurs études.

Grâce à cette méthodologie, nous avons formé plus de 115.000 médecins avec un succès sans précédent et ce dans toutes les spécialités cliniques, quelle que soit la charge chirurgicale. Notre méthodologie d'enseignement est développée dans un environnement très exigeant, avec un corps étudiant universitaire au profil socio-économique élevé et dont l'âge moyen est de 43,5 ans.

Le Relearning vous permettra d'apprendre plus facilement et de manière plus productive tout en développant un esprit critique, en défendant des arguments et en contrastant des opinions: une équation directe vers le succès.

Dans notre programme, l'apprentissage n'est pas un processus linéaire mais il se déroule en spirale (nous apprenons, désapprenons, oublions et réapprenons). Par conséquent, nous combinons chacun de ces éléments de manière concentrique.

Selon les normes internationales les plus élevées, la note globale de notre système d'apprentissage est de 8,01.



Ce programme offre le meilleur matériel pédagogique, soigneusement préparé pour les professionnels:



Support d'étude

Tous les contenus didactiques sont créés par les spécialistes qui enseignent les cours. Ils ont été conçus en exclusivité pour la formation afin que le développement didactique soit vraiment spécifique et concret.

Ces contenus sont ensuite appliqués au format audiovisuel, pour créer la méthode de travail TECH en ligne. Tout cela, élaboré avec les dernières techniques afin d'offrir des éléments de haute qualité dans chacun des supports qui sont mis à la disposition de l'apprenant.



Techniques et procédures en vidéo

Nous vous rapprochons des dernières techniques, des dernières avancées pédagogiques à l'avant-garde des techniques dentaires actuelles. Tout cela, à la première personne, expliqué et détaillé rigoureusement pour atteindre une compréhension complète et une assimilation optimale. Et surtout, vous pouvez les regarder autant de fois que vous le souhaitez.



Résumés interactifs

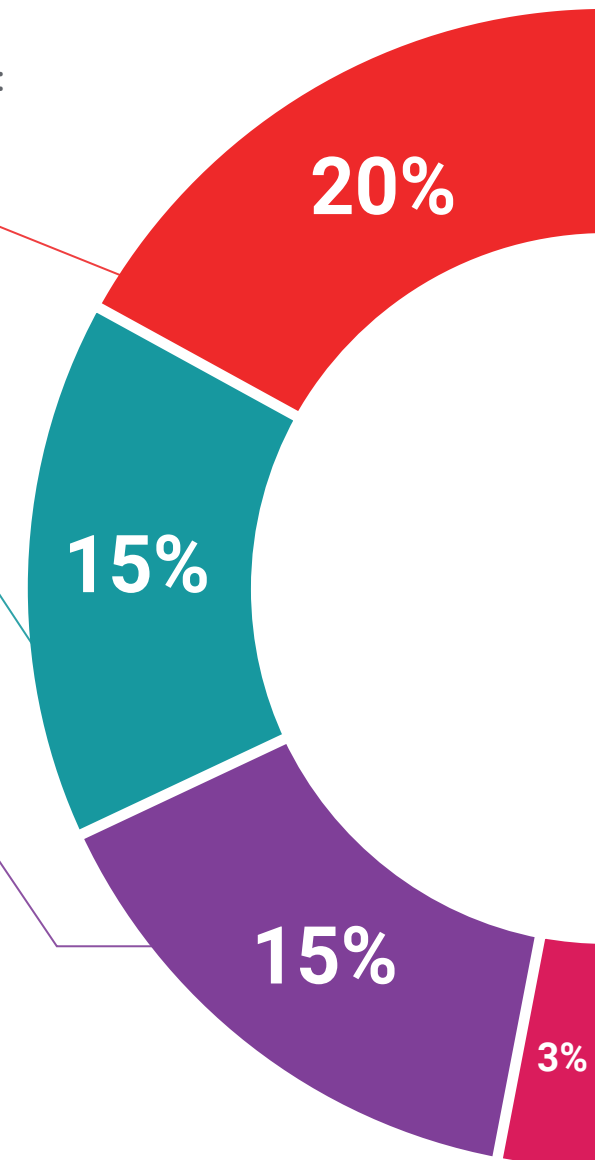
Nous présentons les contenus de manière attrayante et dynamique dans des dossiers multimédias comprenant des fichiers audios, des vidéos, des images, des diagrammes et des cartes conceptuelles afin de consolider les connaissances.

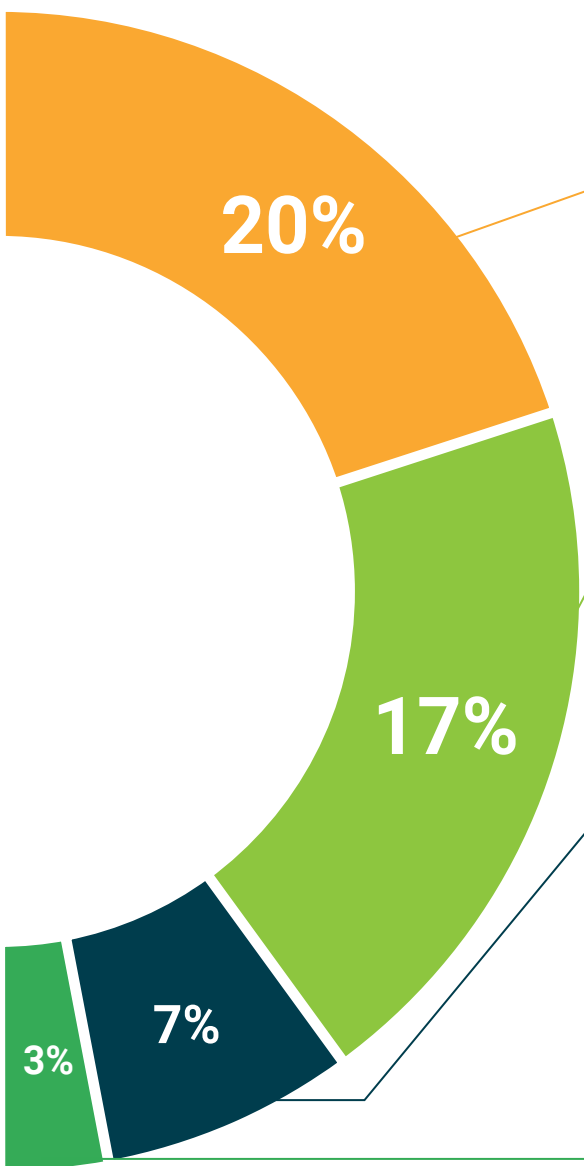
Ce système unique de formation à la présentation de contenu multimédia a été récompensé par Microsoft en tant que "European Success Story".



Bibliographie complémentaire

Articles récents, documents de consensus et directives internationales, entre autres. Dans la bibliothèque virtuelle de TECH, l'étudiant aura accès à tout ce dont il a besoin pour compléter sa formation.





Études de cas dirigées par des experts

Un apprentissage efficace doit nécessairement être contextuel. Pour cette raison, TECH présente le développement de cas réels dans lesquels l'expert guidera l'étudiant à travers le développement de la prise en charge et la résolution de différentes situations: une manière claire et directe d'atteindre le plus haut degré de compréhension.



Testing & Retesting

Les connaissances de l'étudiant sont périodiquement évaluées et réévaluées tout au long du programme, par le biais d'activités et d'exercices d'évaluation et d'auto-évaluation, afin que l'étudiant puisse vérifier comment il atteint ses objectifs.



Cours magistraux

Il existe des preuves scientifiques de l'utilité de l'observation par un tiers expert. La méthode "Learning from an Expert" renforce les connaissances et la mémoire, et donne confiance dans les futures décisions difficiles.



Guides d'action rapide

À TECH nous vous proposons les contenus les plus pertinents du cours sous forme de feuilles de travail ou de guides d'action rapide. Un moyen synthétique, pratique et efficace pour vous permettre de progresser dans votre apprentissage.



06 Diplôme

Le Certificat Avancé en Prothèses Dentaires et Chirurgie Préprothétique vous garantit, en plus de la formation la plus rigoureuse et la plus actuelle, l'accès à un diplôme universitaire de Certificat Avancé délivré par TECH Université Technologique.



“

*Complétez ce programme et recevez
votre diplôme sans avoir à vous
soucier des déplacements ou des
démarches administratives inutiles”*

Ce **Certificat Avancé en Prothèses Dentaires et Chirurgie Préprothétique** contient le programme scientifique le plus complet et le plus actuel du marché.

Après avoir réussi l'évaluation, l'étudiant recevra par courrier postal* avec accusé de réception son correspondant diplôme de **Certificat Avancé** délivré par **TECH Université Technologique**.

Le diplôme délivré par **TECH Université Technologique** indiquera la note obtenue lors du Certificat Avancé, et répond aux exigences communément demandées par les bourses d'emploi, les concours et les commissions d'évaluation des carrières professionnelles.

Diplôme: **Certificat Avancé en Prothèses Dentaires et Chirurgie Préprothétique**
N° d'heures officielles: **450 h.**



*Si l'étudiant souhaite que son diplôme version papier possède l'Apostille de La Haye, TECH EDUCATION fera les démarches nécessaires pour son obtention moyennant un coût supplémentaire.

future
santé confiance personnes
éducation information tuteurs
garantie accréditation enseignement
institutions technologie apprentissage
communauté engagement
service personnalisé innovation
connaissance présent qualité
en ligne formation
développement institutions
classe virtuelle langues



Certificat Avancé Prothèses Dentaires et Chirurgie Préprothétique

- » Modalité: en ligne
- » Durée: 6 mois
- » Qualification: TECH Université Technologique
- » Intensité: 16h/semaine
- » Horaire: à votre rythme
- » Examens: en ligne

Certificat Avancé

Prothèses Dentaires et
Chirurgie Préprothétique

