

Certificat Avancé

Péri-implantite et Chirurgie Mucogingivale en Implantologie





Certificat Avancé Péri-implantite et Chirurgie Mucogingivale en Implantologie

- » Modalité: en ligne
- » Durée: 6 mois
- » Qualification: TECH Université Technologique
- » Horaire: à votre rythme
- » Examens: en ligne

Accès au site web: www.techtitute.com/fr/odontologie/diplome-universite/diplome-universite-peri-implantite-chirurgie-mucogingivale-implantologie

Sommaire

01

Présentation

page 4

02

Objectifs

page 8

03

Direction de la formation

page 12

04

Structure et contenu

page 20

05

Méthodologie

page 26

06

Diplôme

page 34

01

Présentation

Aujourd'hui, l'implantaire est l'un des domaines les plus remarquables de la connaissance odontologique, car ses avancées ont permis d'améliorer la réhabilitation dentaire de nombreux patients au cours des dernières années. Bien que son Implémentation soit souvent associée à des problèmes péri-implantaires qui nécessitent souvent une approche chirurgicale. Ce programme est conçu pour aider les professionnels à mettre à jour leurs connaissances des techniques chirurgicales en implantologie.





“

Mettez à jour vos connaissances grâce au Certificat Avancé en Péri-implantite et Chirurgie Mucogingivale en Implantologie, de manière pratique et adaptée à vos besoins”

Les progrès des techniques d'implantologie dentaire en font des procédures de plus en plus sûres, mais des situations pathologiques surviennent souvent du fait de la technique elle-même, et il est parfois nécessaire d'intervenir chirurgicalement sur la zone pour réorienter le traitement ou résoudre les complications.

Les connaissances acquises dans le cadre de ce programme permettront à l'étudiant d'affronter la vie professionnelle en étant plus qualifié, ce qui lui donnera un avantage certain au moment de trouver un emploi, car il sera en mesure d'offrir l'application des dernières avancées technologiques et scientifiques qui entourent le domaine de l'endodontie.

La justification fondamentale du programme est donc de former un professionnel doté de connaissances, d'aptitudes, d'attitudes, de valeurs et de compétences adéquates, capable de servir la société en répondant à ses besoins en matière de santé, à la fois en termes de prévention, de diagnostic et de traitement, d'une manière éthique, efficace et sûre. Ce professionnel doit apprécier la nécessité du développement professionnel et de l'apprentissage tout au long de la vie, être capable d'utiliser efficacement les progrès des connaissances et des technologies et comprendre le rôle central du patient dans la prise de décision thérapeutique.

En outre, parmi ses ressources multimédias variées, d'autres *Masterclasses* uniques sont proposées par un expert de renommée mondiale en Odontologie et Parodontologie. Cette opportunité permettra au professionnel de se tenir facilement au courant des techniques les plus avancées et des outils chirurgicaux de pointe, avec la garantie de succès renommée de TECH.

Ce **Certificat Avancé en Péri-implantite et Chirurgie Mucogingivale en Implantologie** contient le programme scientifique le plus complet et le plus actualisé du marché. Ses caractéristiques sont les suivantes:

- ◆ Le développement de cas cliniques présentés par des experts des différentes spécialités odontologiques
- ◆ Son contenu graphique, schématique et éminemment pratique, qui vise à fournir des informations scientifiques et sanitaires sur les disciplines indispensables à la pratique professionnelle
- ◆ Actualités sur les techniques de chirurgie péri-implantite et mucogingivale en Implantologie
- ◆ Système d'apprentissage interactif basé sur des algorithmes pour la prise de décision sur les situations cliniques présentées
- ◆ Avec un accent particulier sur la médecine fondée sur les preuves et les méthodologies de recherche en dentisterie implantaire et en parodontologie
- ◆ Disponibilité des contenus à partir de tout appareil fixe ou portable doté d'une connexion internet



Grâce aux Masterclasses exclusives de ce Certificat Avancé, créées par un spécialiste en Odontologie et Parodontologie, vous pourrez mettre à jour vos compétences en Péri-implantite et Chirurgie Mucogingivale en Implantologie"

“

Découvrez les dernières avancées en Péri-implantite et Chirurgie Mucogingivale en Implantologie et améliorez vos soins aux patients”

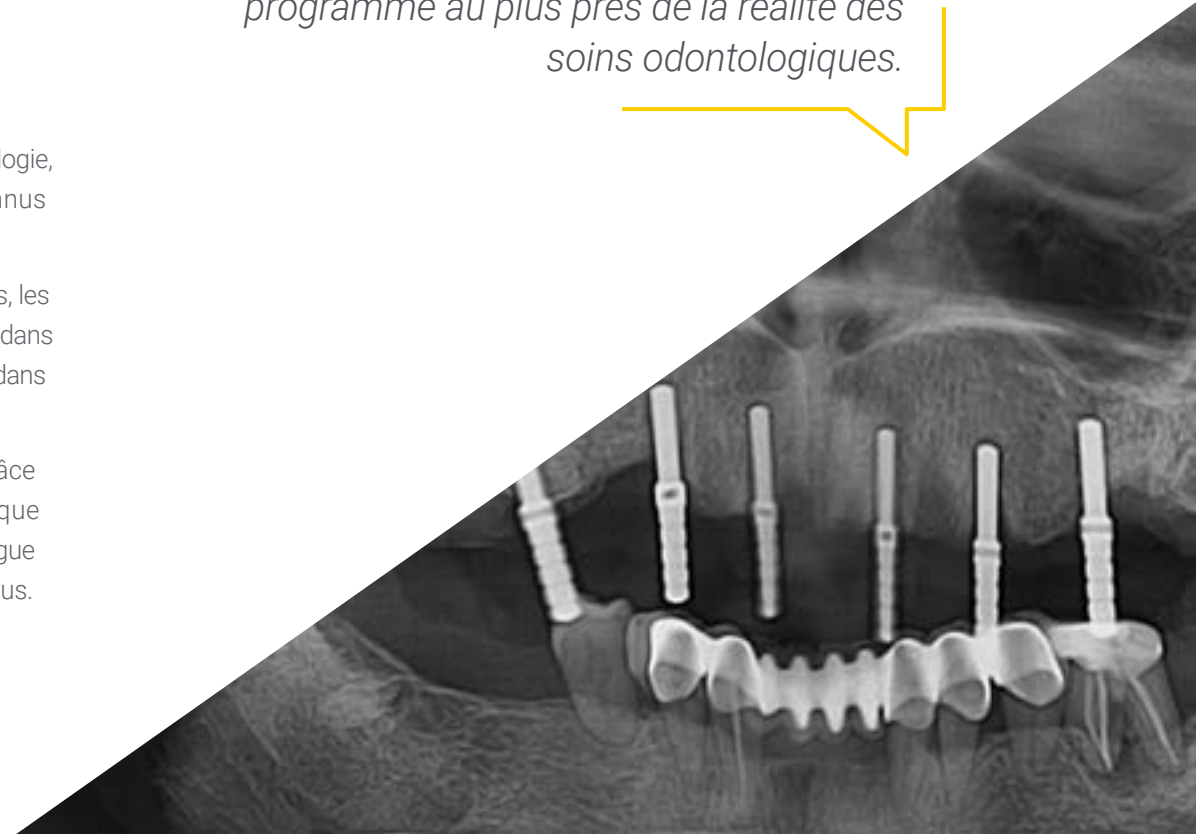
Son corps enseignant comprend des professionnels de santé du domaine de l'Odontologie, qui apportent leur expérience à cette formation, ainsi que des spécialistes reconnus appartenant à des sociétés scientifiques de premier plan.

Grâce à son contenu multimédia développé avec les dernières technologies éducatives, les spécialistes bénéficieront d'un apprentissage situé et contextuel. Ainsi, ils se formeront dans un environnement simulé qui leur permettra d'apprendre en immersion et de s'entraîner dans des situations réelles.

La conception de ce programme est axée sur l'Apprentissage Par les Problèmes, grâce auquel le médecin devra essayer de résoudre les différentes situations de pratique professionnelle qui se présentent tout au long du programme. Pour ce faire, l'odontologue sera assisté d'un innovant système de vidéos interactives, créé par des experts reconnus.

Le Certificat Avancé vous permet de vous exercer dans des environnements simulés, qui fournissent un apprentissage immersif programmé pour s'entraîner dans des situations réelles.

Il comprend des cas cliniques afin de rapprocher le développement du programme au plus près de la réalité des soins odontologiques.



02

Objectifs

L'objectif principal du programme est le développement de l'apprentissage théorique et pratique, afin que l'odontologue soit en mesure de maîtriser les dernières techniques du domaine, de manière pratique et rigoureuse.



“

Ce programme d'actualisation des connaissances créera un sentiment de sécurité dans l'exécution de la pratique de l'odontologue, ce qui vous aidera à vous épanouir personnellement et professionnellement”

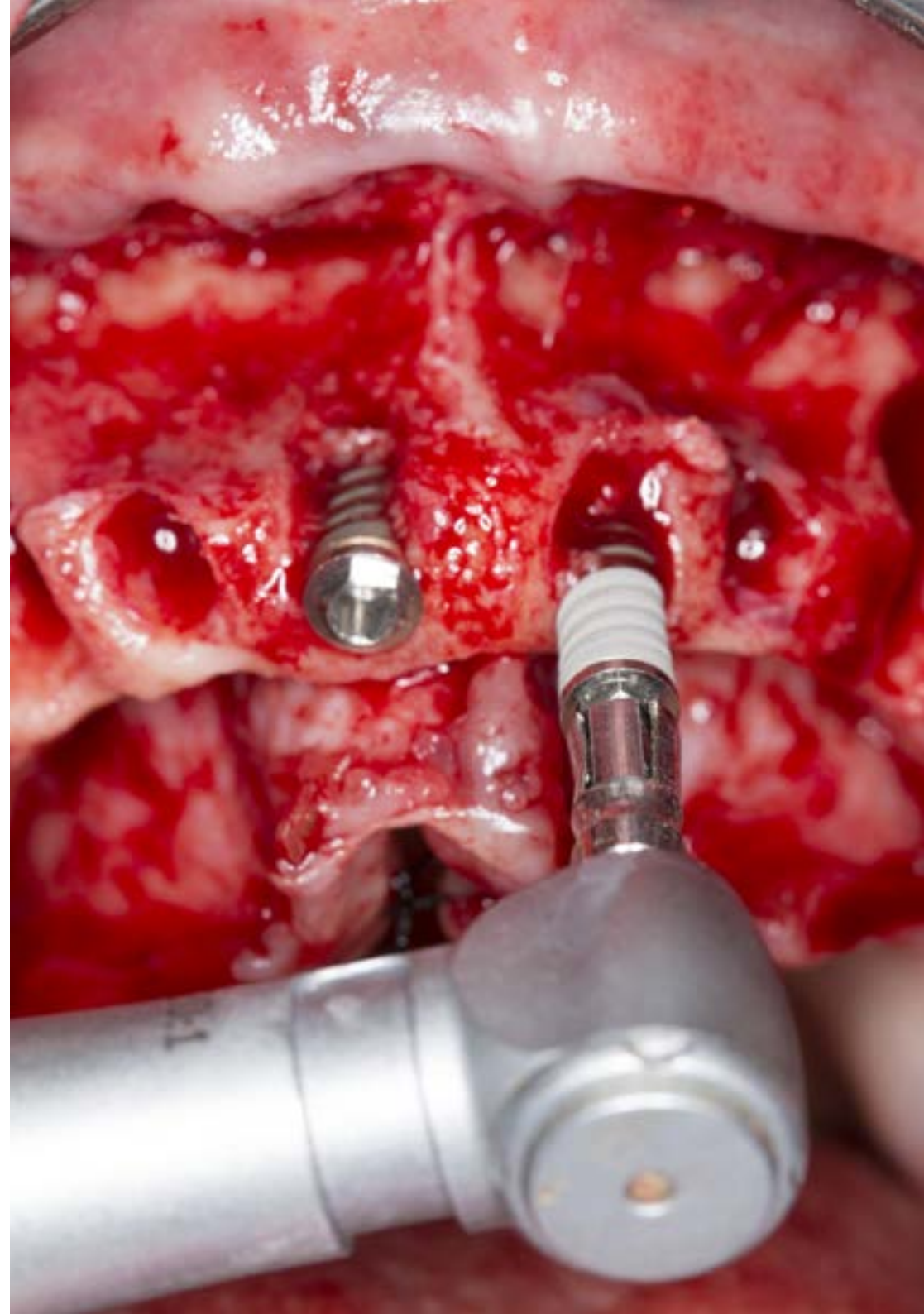


Objectifs généraux

- ♦ Mettre à jour les connaissances théoriques et pratiques du dentiste dans les différents domaines de la parodontologie et de l'implantologie, à travers l'odontologie basée sur les preuves
- ♦ Promouvoir des stratégies de travail basées sur une approche multidisciplinaire du patient candidat à une thérapie parodontale ou implantaire
- ♦ Favoriser l'acquisition de compétences et d'aptitudes techniques, grâce à un système audiovisuel performant, et la possibilité de se perfectionner par des ateliers de simulation en ligne et/ou des formations spécifiques
- ♦ Encourager la stimulation professionnelle par la formation continue et la recherche



Saisissez l'occasion et faites le pas pour vous tenir au courant des derniers développements en matière de péri-implantite et d'approche mucogingivale chirurgicale en implantologie"





Objectifs spécifiques

Module 1. Traitement reconstructeur parodontal III: chirurgie plastique parodontale et mucogingivale. Principes de base

- ◆ Définir les mécanismes biologiques osseux dans la régénération osseuse guidée
- ◆ Effectuer les techniques chirurgicales de levage sinusal, greffes osseuses de branche et synphyses mandibulaires

Module 2. Implantologie et ostéo-intégration

- ◆ Expliquer le processus d'implantologie et d'ostéo-intégration
- ◆ Décrire les principales techniques d'implantologie et d'ostéo-intégration pour leur processus médical correct

Module 3. La chirurgie mucogingivale en implantologie

- ◆ Identifier les principales techniques de la chirurgie mucogingivale
- ◆ Expliquer le processus de recouvrement des racines pour les procédures esthétiques
- ◆ Analyser et reproduire les différentes techniques de greffe gingivale décrites étape par étape dans les nouveaux développements Odontologiques

Module 4. Péri-implantite

- ◆ Identifier les principaux tissus entourant un implant dentaire et leur état d'inflammation
- ◆ Approfondir l'état des tissus mous et leur éventuelle rougeur après implantation
- ◆ Expliquer le processus de traitement sur le tissu affecté

Module 5. Entretien du patient en parodontologie et en implantologie

- ◆ Réaliser un programme d'entretien pour le patient parodontal
- ◆ Identifier les principaux soins après une implantation dentaire
- ◆ Développer un processus de soins pour permettre une amélioration rapide après les implants



Saisissez cette opportunité pour actualiser vos connaissances en Péri-implantite et Chirurgie Mucogingivale en Implantologie”

03

Direction de la formation

Le corps enseignant de ce programme comprend des professionnels de la santé au prestige reconnu, qui appartiennent au domaine de l'implantologie et de la parodontologie de base, et qui apportent à cette formation l'expérience de leur travail. Par ailleurs, des spécialistes de renom, membres de prestigieuses sociétés scientifiques internationales participent, à sa conception et à son développement.



“

Apprenez des professionnels de premier plan les dernières avancées en matière de Péri-implantite et Chirurgie Mucogingivale en Implantologie”

Directeur Invité International

La Dr Leena Palomo est une éducatrice dentaire, une clinicienne et une chercheuse de renommée internationale. Forte d'une solide formation universitaire et d'une carrière marquée par l'excellence, elle se distingue comme une figure de proue de la **Parodontologie**, engagée dans l'innovation, la recherche et l'excellence des soins aux patients.

Elle occupe actuellement un poste à responsabilité en tant que Présidente du Department of Periodontology and Implant Dentistry d'Arthur Ashman, l'un des principaux programmes de parodontologie, dont la mission principale est de former des étudiants de premier et deuxième cycles, de participer à la recherche clinique et en laboratoire, et de fournir des soins parodontaux complets et optimaux à la population de New York.

Ses recherches se sont concentrées sur des domaines essentiels tels que la **santé des femmes**, l'**esthétique** et la **qualité de vie**. Son leadership dans les collaborations avec la **Cleveland Clinic** et le **Center for Specialized Women's Health** est particulièrement remarquable. En outre, elle a joué un rôle clé dans la recherche parodontale et le traitement des maladies du spectre rhumatoïde, s'exprimant lors de nombreuses conférences nationales et internationales sur le **Sjögren** et la **rhumatologie**, et publiant les résultats de ses travaux sur le **bien-être** dans des revues multidisciplinaires et interprofessionnelles.

Son engagement en faveur de l'excellence pédagogique et du mentorat a permis à de nombreux étudiants en **Odontologie** et en **Médecine** d'obtenir des prix pour la qualité de leurs thèses. Dans ce contexte, la philosophie éducative de la Dr Palomo souligne l'importance de la curiosité et de la remise en question permanente pour favoriser la découverte et l'apprentissage continu dans le domaine de la **Parodontologie** contemporaine.

En outre, sa brillante carrière dans le domaine de l'**Odontologie** et de la **Parodontologie** a été récompensée par plusieurs prix pour son travail et ses recherches. Citons par exemple le "Strides in Science American Association of Dental Research November Researcher (2012), et l'American Academy of Periodontology, Board of Trustees, Special Citation Award (2019). Elle collabore aussi activement avec l'American Academy of Periodontology (AAP) Foundation pour améliorer la santé dentaire de la société en sensibilisant aux maladies parodontales et à leurs thérapies.



Dr. Palomo, Leena

- ♦ Présidente du Département de Parodontologie et d'Implantologie Université de New York, EE. États-Unis
- ♦ Spécialiste en Parodontologie
- ♦ Master en Parodontologie, Case Western Reserve University
- ♦ Licence en Odontologie de l'Université Case Western Reserve Récompenses
- ♦ Prix: Strides in Science American Association of Dental Research November Researcher (2012), American Academy of Periodontology, Board of Trustees, Special Citation Award (2019)
- ♦ Membre de: North East Society of Periodontology American Board of Periodontology, Levi Award, American Academy of Periodontology Foundation, College of Dentistry American Academy of Periodontology (AAP) Foundation

“

Grâce à TECH, vous pourrez apprendre avec les meilleurs professionnels du monde”

Direction



Dr. Bellver Fernández, Ricardo

- ♦ Odontologie assistante dans l'Unité de Service de Chirurgie Buccale, Parodontologie et Implantologie à la Clinique Dentaire Ricardo Bellver
- ♦ Diplôme en Odontologie Université Cardinal Herrera
- ♦ Master Officiel en Implantologie et Chirurgie Orale Université Cardinal Herrera
- ♦ Master en Sciences Odontologiques Université de Valence
- ♦ Master en Parodontologie de la Clinique Odontologique Claudio Gioia
- ♦ Formation chirurgicale dans le Service Maxillo-facial de l'Hôpital Universitaire La Fe, Unité du Service Maxillo-facial et Stomatologique, salles de consultation et d'opération, unités pour enfants et pour adultes Sous la direction du Dr. MC Baquero de la Hermosa
- ♦ Fellowship en Régénération Osseuse en Italie
- ♦ Bourse de Recherche en Chirurgie Mucogingivale l'Université de Bologne
- ♦ Membre de l'SEPA



Dr. Martínez Gómez, Berta

- ♦ Odontologue en Odontologie au Service de Prodentol, Clinique Dentaire, Dr Mateo et Dr Ribas
- ♦ Cabinet Privé Consacré à la Parodontologie et à la Odontologie Conservatrice
- ♦ Conférencier Collaborateur du Master en Parodontologie Complète C.G. Formation par le Prof. Dr Raúl Caffesse
- ♦ Bourse de Recherche en Régénération Osseuse Dr Carlo Tinti en Brescia
- ♦ Diplôme d'Odontologie de l'Université de Barcelone
- ♦ Master en Parodontologie Complète C.G. Formation continue avec le Prof. Raúl G. Caffesse
- ♦ Master en implantologie et Prosthodontie CIDESID
- ♦ Diplôme d'études supérieures en Endodontie du Dr. Hipólito Fabra
- ♦ Diplôme d'Endodontie du CIDESID
- ♦ Cours Multidisciplinaire Avancé par le Dr. Iñaki Gamborena
- ♦ Membre de l'SEPA

Professeurs

Dr. García-Sala Bonmatí, Fernando

- ♦ Odontologie Spécialisée en Réhabilitation, Parodontologie et Implantologie orale avancée à la Clinique Ilzarbe García Sala
- ♦ Co-directeur du Master en Implantologie Orale Avancée, Université Européenne de Valence (UEV)
- ♦ Professeur Associé au Département de Stomatologie de l' Université de Valence
- ♦ Chargé de Cours en Pathologie Chirurgicale Orale à l' UEV
- ♦ Master en Implantologie Orale Avancée de l' Université Européenne de Madrid
- ♦ Formation en Chirurgie Mucogingivale, dispensée par le Dr Zucchelli , à l' Université de Bologne en Italie
- ♦ Formation sur la Régénération Osseuse, dispensée par le Dr Urban à Budapest, Hongrie
- ♦ Certificat sur les Avancées en Implantologie et Réhabilitation Orale à la Faculté Dentaire de l'Université de New York
- ♦ Licence en Odontologie
- ♦ Membre de: ITI (International Team Implantology) et La Société Espagnole de Prothèses Stomatologiques et Esthétiques (SEPES)





Dr. Hernández Cobo, Álvaro

- ◆ Professeur Collaborateur du Master en parodontologie Dr Raúl Caffesse à CG Formation
- ◆ Diplôme en Odontologie de l'Université Alfonso X El Sabio
- ◆ Spécialiste Universitaire en Implants l'Université Miguel Hernández
- ◆ Master en Parodontologie Complète C.G. Formation Continue Professeur Raúl G. Caffesse
- ◆ Master en Occlusion et Prosthodontie de la European School of Oral Rehabilitation Implantology and Biomaterials
- ◆ Cours avancé de Chirurgie Esthétique Mucogingivale Dr Giovanni Zucchelli
- ◆ Cours Pluridisciplinaire avancé Dr. Iñaki Gamborena

“

Saisissez cette opportunité pour actualiser vos connaissances en Péri-implantite et Chirurgie Mucogingivale en Implantologie”

04

Structure et contenu

La structure des contenus a été conçue par une équipe de professionnels issus des meilleures centres et universités du monde, conscients de l'importance de la formation pour répondre aux besoins des patients. Ainsi, ils se sont engagés à dispenser un enseignement de haute qualité en utilisant les nouvelles technologies éducatives.



“

Ce Certificat Avancé en Péri-implantite et Chirurgie Mucogingivale en Implantologie contient le programme scientifique le plus complet et le plus actualisé du marché”

Module 1. Traitement reconstructeur parodontal III: chirurgie plastique parodontale et mucogingivale. Principes de base

- 1.1. Étiopathogénie et prévalence des anomalies mucogingivales
 - 1.1.1. Schéma d'éruption
 - 1.1.2. Fenestration et déhiscence
 - 1.1.3. Facteurs précipitants et prédisposants
 - 1.1.4. Prévalence de la récession gingivale
- 1.2. Diagnostic et indications en Chirurgie Mucogingivale
 - 1.2.1. Diagnostic du problème mucogingival
 - 1.2.2. Critères d'action chez les patients pédiatriques, jeunes et adultes
- 1.3. Récession gingivale
 - 1.3.1. Classifications
- 1.4. Pronostic et prédétermination dans le recouvrement des canaux radiculaires
- 1.5. Choix de la technique chirurgicale
 - 1.5.1. Critères pour le choix de la technique chirurgicale
 - 1.5.2. Facteurs anatomiques influençant le pronostic
 - 1.5.3. Preuves scientifiques
 - 1.5.4. Variables à prendre en compte selon la technique
- 1.6. Traitement de surface des racines
- 1.7. Amélogénines dans la chirurgie mucogingivale
- 1.8. Principes chirurgicaux de la chirurgie plastique parodontale
 - 1.8.1. Incisions et biseaux
 - 1.8.2. Lambeaux
- 1.9. Sutures, instruments chirurgicaux et soins postopératoires
 - 1.9.1. Sutures, matériaux de suture, caractéristiques, nœuds et techniques de suture
 - 1.9.2. Instruments chirurgicaux en chirurgie mucogingivale
 - 1.9.3. Soins postopératoires



Module 2. Implantologie et ostéo-intégration

- 2.1. Revue historique et terminologie générique des implants Odontologiques
 - 2.1.1. Évolution de l'implantologie jusqu'au XXI^e siècle
 - 2.1.2. Terminologie générique des implants Odontologiques: composants et nomenclature
- 2.2. Biologie de la d'ostéo-intégration
 - 2.2.1. Phase inflammatoire
 - 2.2.2. Phase proliférative
 - 2.2.3. Phase de maturation
 - 2.2.4. Ostéogenèse de contact et à distance
- 2.3. L'anatomie en implantologie
 - 2.3.1. Anatomie de la mâchoire supérieure
 - 2.3.2. Anatomie de la mandibule
- 2.4. Histologie du tissu osseux, du parodonte et du tissu péri-implantaire
- 2.5. Disponibilité de l'os en odontologuerie implantaire
- 2.6. Techniques d'incision en odontologuerie implantaire
 - 2.6.1. Incisions dans l'édentation totale
 - 2.6.2. Incisions dans l'édentation Partielle
 - 2.6.3. Incisions dans le secteur de l'esthétique
 - 2.6.4. Incisions dans le secteur de l'esthétique
 - 2.6.5. Flapless
- 2.7. Instruments chirurgicaux. Détachement, séparation et régularisation de l'os
- 2.8. Techniques de forage en implantologie
 - 2.8.1. Forets et composants des plateaux chirurgicaux
 - 2.8.2. Forage séquentiel
 - 2.8.3. Forage biologique
- 2.9. Implants à un étage et implants à deux étages

Module 3. La chirurgie mucogingivale en implantologie

- 3.1. Différences morphologiques entre les tissus mous parodontaux et péri-implantaires
 - 3.1.1. Morphologique
 - 3.1.2. Vascularisation
- 3.2. Vascularisation
 - 3.2.1. Biotype fin en implantologie
 - 3.2.2. Le biotype épais en implantologie
 - 3.2.3. Les zones à risque. Jonction entre l'implant et le tissu mou
 - 3.2.4. Gencive kératinisée vs. Mucosale
- 3.3. Reconstruction tissulaire en même temps que la pose de l'implant
 - 3.3.1. Reconstruction tissulaire simultanée à la pose d'un implant en post-extraction immédiate
 - 3.3.1.1. Avantages cliniques et limites biologiques
 - 3.3.2. Reconstruction tissulaire simultanée à la pose d'un implant en post- l'extraction
- 3.4. Reconstruction tissulaire après la pose d'un implant
 - 3.4.1. Reconstruction tissulaire différée à la pose d'un implant au moment de la réouverture chirurgicale - deuxième phase
 - 3.4.2. Reconstruction tissulaire différée à la pose de l'implant - deuxième phase. Aborder l'échec esthétique implantologique
- 3.5. Techniques chirurgicales
 - 3.5.1. Techniques de préservation de la crête alvéolaire
 - 3.5.1.1. Matrice de collagène
 - 3.5.1.2. Scellement alvéolaire par greffe libre
 - 3.5.1.3. Scellement alvéolaire par greffe palatine pédiculée
 - 3.5.1.4. Scellement alvéolaire par provisoire (bio-col)
 - 3.5.1.5. Greffe combinée de tissus mous et d'os. Technique tuber-trephine
 - 3.5.2. Techniques chirurgicales pour obtenir une gencive kératinisée sur les implants
 - 3.5.2.1. Déplacement de la fibromuqueuse palatine à vestibulaire
 - 3.5.2.2. Pédicules interproximaux
 - 3.5.2.3. Pédicules dans la poche vestibulaire
 - 3.5.2.4. Greffes libres sur implants
 - 3.5.3. Techniques chirurgicales pour l'obtention de volume de tissu conjonctif
 - 3.5.3.1. Greffe de tissu conjonctif de poche
 - 3.5.3.2. Greffe périculaire du palais

Module 4. Péri-implantite

- 4.1. Différences structurelles entre les tissus péri-implantaires et parodontaux
 - 4.1.1. Interface dent-gomme et implant-gomme
 - 4.1.2. Tissu conjonctif
 - 4.1.3. Vascularisation
 - 4.1.4. Espace biologique
 - 4.1.5. Microbiologie
- 4.2. Mucite
- 4.3. Mucosite vs. Péri-implantite
- 4.4. Péri-implantite
 - 4.4.1. Facteurs de risque
- 4.5. Traitement des maladies péri-implantaires
 - 4.5.1. Traitement de la mucosite
 - 4.5.2. Traitement de la péri-implantite
 - 4.5.3. Traitement non chirurgical
 - 4.5.4. Traitement chirurgical
- 4.6. Entretien des maladies péri-implantaires

Module 5. Entretien du patient en parodontologie et en implantologie

- 5.1. Entretien du patient parodontal
 - 5.1.1. Entretien parodontal chez les patients atteints de gingivite
 - 5.1.2. Entretien parodontal chez les patients atteints de parodontite
 - 5.1.3. Objectifs de la thérapie de maintenance parodontale
 - 5.1.4. Évaluation des risques
 - 5.1.5. Thérapie d'entretien parodontal en clinique
 - 5.1.5.1. Examen, réévaluation et diagnostic
 - 5.1.5.2. Motivation, réinstruction et instrumentation
 - 5.1.5.3. Traitement spécifique au site
 - 5.1.5.4. Détermination des intervalles de maintenance périodique





- 5.2. Entretien des patients implantés
 - 5.2.1. Entretien du patient porteur d'un implant dentaire
 - 5.2.2. Objectifs du traitement de maintenance des implants
 - 5.2.3. Diagnostic du problème péri-implantaire
 - 5.2.3.1. Saignement, suppuration, profondeur de sondage, interprétation radiographique, mobilité
 - 5.2.4. Stratégies préventives et thérapeutiques



*Une expérience de formation unique,
clé et décisive pour stimuler votre
développement professionnel*

05

Méthodologie

Ce programme de formation offre une manière différente d'apprendre. Notre méthodologie est développée à travers un mode d'apprentissage cyclique: ***el Relearning***.

Ce système d'enseignement est utilisé, par exemple, dans les écoles de médecine les plus prestigieuses du monde et a été considéré comme l'un des plus efficaces par des publications de premier plan telles que le ***New England Journal of Medicine***.





“

Découvrez Relearning, un système qui abandonne l'apprentissage linéaire conventionnel pour vous emmener à travers des systèmes d'enseignement cycliques: une façon d'apprendre qui s'est avérée extrêmement efficace, en particulier dans les matières qui nécessitent une mémorisation"

À TECH, nous utilisons la méthode des cas

Dans une situation clinique donnée: que doit faire un professionnel? Tout au long du programme, vous serez confronté à de multiples cas cliniques simulés, basés sur des patients réels, dans lesquels vous devrez enquêter, établir des hypothèses et finalement résoudre la situation. Il existe de nombreux faits scientifiques prouvant l'efficacité de cette méthode. Les spécialistes apprennent mieux, plus rapidement et plus durablement dans le temps.

Avec TECH, vous ferez l'expérience d'une méthode d'apprentissage qui révolutionne les fondements des universités traditionnelles du monde entier.



Selon le Dr Gérvas, le cas clinique est la présentation commentée d'un patient, ou d'un groupe de patients, qui devient un "cas", un exemple ou un modèle illustrant une composante clinique particulière, soit en raison de son pouvoir pédagogique, soit en raison de sa singularité ou de sa rareté. Il est essentiel que le cas soit ancré dans la vie professionnelle réelle, en essayant de recréer les véritables conditions de la pratique professionnelle du dentiste.

“

Saviez-vous que cette méthode a été développée en 1912, à Harvard, pour les étudiants en Droit? La méthode des cas consiste à présenter aux apprenants des situations réelles complexes pour qu'ils s'entraînent à prendre des décisions et pour qu'ils soient capables de justifier la manière de les résoudre. En 1924, elle a été établie comme une méthode d'enseignement standard à Harvard"

L'efficacité de la méthode est justifiée par quatre acquis fondamentaux:

1. Les dentistes qui suivent cette méthode parviennent non seulement à assimiler les concepts, mais aussi à développer leur capacité mentale au moyen d'exercices pour évaluer des situations réelles et appliquer leurs connaissances.
2. L'apprentissage est solidement traduit en compétences pratiques ce qui permet à l'étudiant de mieux s'intégrer dans le monde réel.
3. Grâce à l'utilisation de situations issues de la réalité, on obtient une assimilation plus simple et plus efficace des idées et des concepts.
4. Le sentiment d'efficacité de l'effort investi devient un stimulus très important pour les étudiants, qui se traduit par un plus grand intérêt pour l'apprentissage et une augmentation du temps passé à travailler sur le cours.



Relearning Methodology

À TECH, nous enrichissons la méthode des cas avec la meilleure méthodologie d'enseignement 100% en ligne du moment: le Relearning.

Notre Université est la première au monde à combiner l'étude de cas cliniques avec un système d'apprentissage 100% en ligne basé sur la pratique et combinant un minimum de 8 éléments différents dans chaque cours. Ceci représente une véritable révolution par rapport à une simple étude et analyse de cas.



Le dentiste apprendra à travers des études de cas réels ainsi qu'en s'exerçant à résoudre des situations complexes dans des environnements d'apprentissage simulés. Ces simulations sont développées à l'aide de logiciels de pointe pour faciliter l'apprentissage par immersion.

Selon les indicateurs de qualité de la meilleure université en ligne du monde hispanophone (Columbia University). La méthode Relearning, à la pointe de la pédagogie mondiale, a réussi à améliorer le niveau de satisfaction globale des professionnels finalisant leurs études.

Grâce à cette méthodologie, nous avons formé plus de 115.000 médecins avec un succès sans précédent et ce dans toutes les spécialités cliniques, quelle que soit la charge chirurgicale. Notre méthodologie d'enseignement est développée dans un environnement très exigeant, avec un corps étudiant universitaire au profil socio-économique élevé et dont l'âge moyen est de 43,5 ans.

Le Relearning vous permettra d'apprendre plus facilement et de manière plus productive tout en développant un esprit critique, en défendant des arguments et en contrastant des opinions: une équation directe vers le succès.

Dans notre programme, l'apprentissage n'est pas un processus linéaire mais il se déroule en spirale (nous apprenons, désapprenons, oublions et réapprenons). Par conséquent, nous combinons chacun de ces éléments de manière concentrique.

Selon les normes internationales les plus élevées, la note globale de notre système d'apprentissage est de 8,01.



Ce programme offre le meilleur matériel pédagogique, soigneusement préparé pour les professionnels:



Support d'étude

Tous les contenus didactiques sont créés par les spécialistes qui enseignent les cours. Ils ont été conçus en exclusivité pour la formation afin que le développement didactique soit vraiment spécifique et concret.

Ces contenus sont ensuite appliqués au format audiovisuel, pour créer la méthode de travail TECH en ligne. Tout cela, élaboré avec les dernières techniques afin d'offrir des éléments de haute qualité dans chacun des supports qui sont mis à la disposition de l'apprenant.



Techniques et procédures en vidéo

Nous vous rapprochons des dernières techniques, des dernières avancées pédagogiques à l'avant-garde des techniques dentaires actuelles. Tout cela, à la première personne, expliqué et détaillé rigoureusement pour atteindre une compréhension complète et une assimilation optimale. Et surtout, vous pouvez les regarder autant de fois que vous le souhaitez.



Résumés interactifs

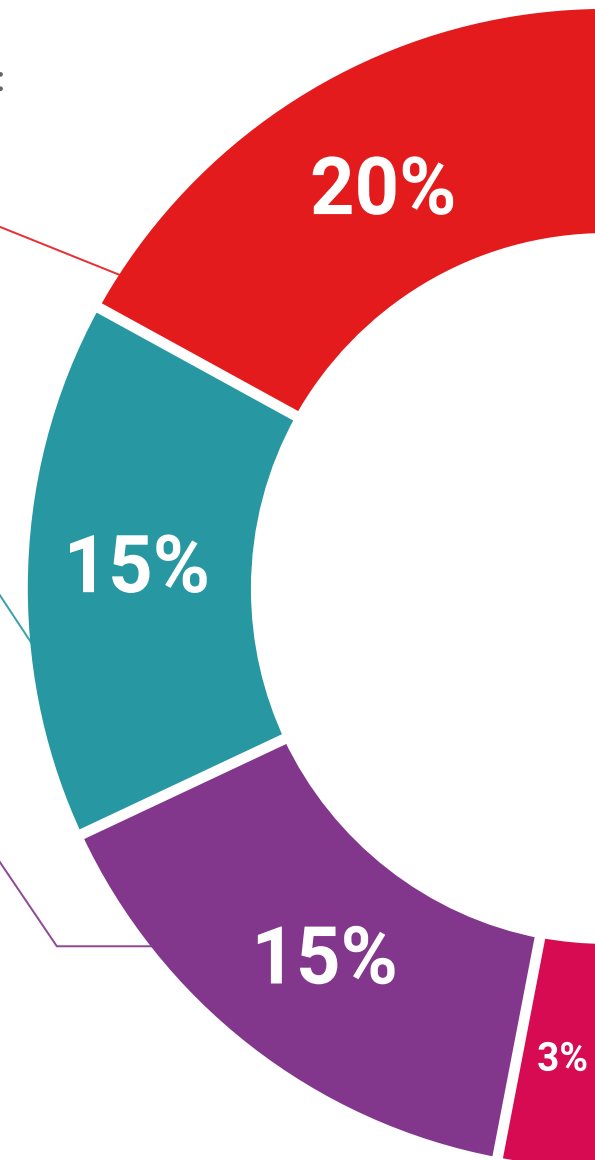
Nous présentons les contenus de manière attrayante et dynamique dans des dossiers multimédias comprenant des fichiers audios, des vidéos, des images, des diagrammes et des cartes conceptuelles afin de consolider les connaissances.

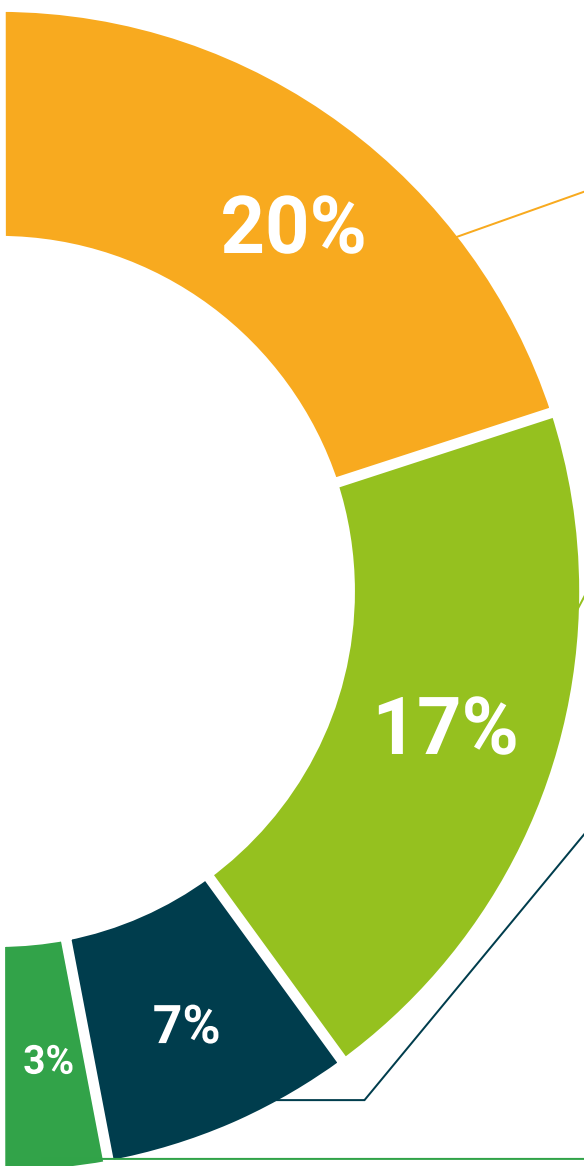
Ce système unique de formation à la présentation de contenu multimédia a été récompensé par Microsoft en tant que "European Success Story".



Bibliographie complémentaire

Articles récents, documents de consensus et directives internationales, entre autres. Dans la bibliothèque virtuelle de TECH, l'étudiant aura accès à tout ce dont il a besoin pour compléter sa formation.





Études de cas dirigées par des experts

Un apprentissage efficace doit nécessairement être contextuel. Pour cette raison, TECH présente le développement de cas réels dans lesquels l'expert guidera l'étudiant à travers le développement de la prise en charge et la résolution de différentes situations: une manière claire et directe d'atteindre le plus haut degré de compréhension.



Testing & Retesting

Les connaissances de l'étudiant sont périodiquement évaluées et réévaluées tout au long du programme, par le biais d'activités et d'exercices d'évaluation et d'auto-évaluation, afin que l'étudiant puisse vérifier comment il atteint ses objectifs.



Cours magistraux

Il existe des preuves scientifiques de l'utilité de l'observation par un tiers expert. La méthode "Learning from an Expert" renforce les connaissances et la mémoire, et donne confiance dans les futures décisions difficiles.



Guides d'action rapide

À TECH nous vous proposons les contenus les plus pertinents du cours sous forme de feuilles de travail ou de guides d'action rapide. Un moyen synthétique, pratique et efficace pour vous permettre de progresser dans votre apprentissage.



06 Diplôme

Le Certificat Avancé en Péri-implantite et Chirurgie Mucogingivale en Implantologie garantit, outre la formation la plus rigoureuse et la plus actualisée, l'accès à un diplôme de Certificat Avancé délivré par TECH Université Technologique.



“

*Terminez ce programme avec succès
et recevez votre diplôme sans avoir à
vous soucier des déplacements ou des
formalités administratives”*

Ce **Certificat Avancé en Péri-implantite et Chirurgie Mucogingivale en Implantologie** contient le programme scientifique le plus complet et le actualisé du marché.

Après avoir passé l'évaluation, l'étudiant recevra par courrier* avec accusé de réception son diplôme de **Certificat Avancé** délivrée par **TECH Université Technologique**.

Le diplôme délivré par **TECH Université Technologique** indiquera la note obtenue lors du Certificat Avancé, et répond aux exigences communément demandées par les bourses d'emploi, les concours et les commissions d'évaluation des carrières professionnelles.

Diplôme: **Certificat Avancé en Péri-implantite et Chirurgie Mucogingivale en Implantologie**

Modalité: **en ligne**

Durée: **6 mois**



*Si l'étudiant souhaite que son diplôme version papier possède l'Apostille de La Haye, TECH EDUCATION fera les démarches nécessaires pour son obtention moyennant un coût supplémentaire.

future
santé confiance personnes
éducation information tuteurs
garantie accréditation enseignement
institutions technologie apprentissage
communauté engagement
service personnalisé innovation
connaissance présent qualité
en ligne formation
développement institution
classe virtuelle langues

tech université
technologique

Certificat Avancé
Péri-implantite et
Chirurgie Mucogingivale
en Implantologie

- » Modalité: en ligne
- » Durée: 6 mois
- » Qualification: TECH Université Technologique
- » Horaire: à votre rythme
- » Examens: en ligne

Certificat Avancé

Péri-implantite et Chirurgie
Mucogingivale en Implantologie

