

Certificat Avancé

Parodontie Appliquée à l'Implantologie



Certificat Avancé Parodontie Appliquée à l' Implantologie

- » Modalité: en ligne
- » Durée: 6 mois
- » Qualification: TECH Université Technologique
- » Horaire: à votre rythme
- » Examens: en ligne

Accès au site web: www.techtitute.com/fr/odontologie/diplome-universite/diplome-universite-parodontie-appliquee-implantologie

Accueil

01

Présentation

page 4

02

Objectifs

page 8

03

Direction de la formation

page 12

04

Structure et contenu

page 20

05

Méthodologie

page 24

06

Diplôme

page 32

01

Présentation

Le diabète est l'une des maladies dans lesquelles on a constaté une altération du remodelage osseux, ce qui se traduit par une réduction de l'ostéo-intégration. Cette difficulté a été surmontée grâce aux progrès techniques et à l'amélioration des matériaux, que le professionnel de l'Odontologie doit connaître compte tenu des différents cas qu'il peut rencontrer dans la salle de consultation. Une mise à jour continue dans ce domaine est possible grâce à ce diplôme, enseigné à 100 % en ligne par une équipe d'enseignants spécialisés. Grâce à un contenu multimédia innovant, l'odontologiste apprendra en profondeur les améliorations des procédures mucogingivales pour augmenter les tissus, les techniques de préservation et les différentes options pour une maintenance implantaire adéquate.





“

Avec ce Certificat Avancé, vous pourrez mettre à jour vos connaissances sur les techniques chirurgicales les plus efficaces en Parodontie"

La gingivite et la parodontite restent les affections les plus fréquemment traitées dans les cabinets des professionnels de l' Odontologie. Bien que la prévention reste la meilleure option pour avoir une bonne santé bucco-dentaire, les mauvaises habitudes d'hygiène, le tabagisme ou une mauvaise alimentation sont des facteurs déclencheurs de ces maladies. Dans ce contexte, les progrès réalisés ces dernières années dans le domaine de la Parodontie Appliquée à l'Implantologie ont permis d'obtenir des résultats optimaux chez ces patients.

Les différentes études scientifiques ont favorisé l'amélioration de la technique d'implantologie, des matériaux utilisés et du suivi post-chirurgical. Le professionnel de l' Odontologie, toujours soucieux d'appliquer le traitement le plus approprié en fonction des caractéristiques du patient, trouvera dans ce Certificat Avancé les connaissances les plus récentes sur la Parodontie Appliquée à l'Implantologie. Cela sera possible grâce au matériel didactique préparé par une équipe d'enseignants spécialisés en Chirurgie, en Parodontie et en Implants, qui apportent leurs vastes connaissances dans ce domaine.

Grâce à des ressources multimédias basées sur des résumés vidéo, des vidéos en détail ou des lectures spécialisées, le dentiste pourra en apprendre davantage sur la régénération osseuse guidée, la Parodontologie appliquée au traitement des patients porteurs d'implants ou les procédures mucogingivales visant à augmenter le volume du tissu conjonctif. Les cas cliniques présentés par les spécialistes guideront les étudiants et les rapprocheront des situations qu'ils peuvent rencontrer dans leur pratique clinique.

Les Master Classes intégrées à ce Certificat Avancé permettront au spécialiste d'approfondir les développements les plus récents dans le domaine de l' Implantologie et de la Parodontie, enseignés par l'une des figures les plus éminentes du domaine.

Tout cela, de plus, dans un programme 100% en ligne qui peut être suivi confortablement, où et quand il le souhaite. Il suffit d'un appareil électronique pour se connecter au Campus virtuel où le programme est hébergé. Les professionnels auront également la possibilité de répartir la charge de cours en fonction de leurs besoins. Ils sont donc confrontés à une formation universitaire flexible, sans présence ni horaire fixe, compatible avec les responsabilités les plus exigeantes.

Ce **Certificat Avancé en Parodontie Appliquée à l'Implantologie** contient le programme scientifique le plus complet et le plus actuel du marché. Les principales caractéristiques sont les suivantes:

- ♦ Le développement d'études de cas présentées par des experts en Parodontie et Implantologie
- ♦ Les contenus graphiques, schématiques et éminemment pratiques avec lesquels ils sont conçus fournissent des informations scientifiques et sanitaires essentielles à la pratique professionnelle
- ♦ Les exercices pratiques où effectuer le processus d'auto-évaluation pour améliorer l'apprentissage
- ♦ Il met l'accent sur les méthodologies innovantes
- ♦ Cours théoriques, questions à l'expert, forums de discussion sur des sujets controversés et travail de réflexion individuel
- ♦ La possibilité d'accéder aux contenus depuis n'importe quel appareil fixe ou portable doté d'une connexion internet



Il s'agit d'un cours intensif qui vous fournit les outils didactiques nécessaires pour mettre à jour vos connaissances en Parodontologie Appliquée à l' Implantologie"

“

Les Master Classes incluses dans ce Certificat Avancé vous permettront de continuer à approfondir les développements internationaux les plus importants en Parodontologie Appliquée à l' Implantologie”

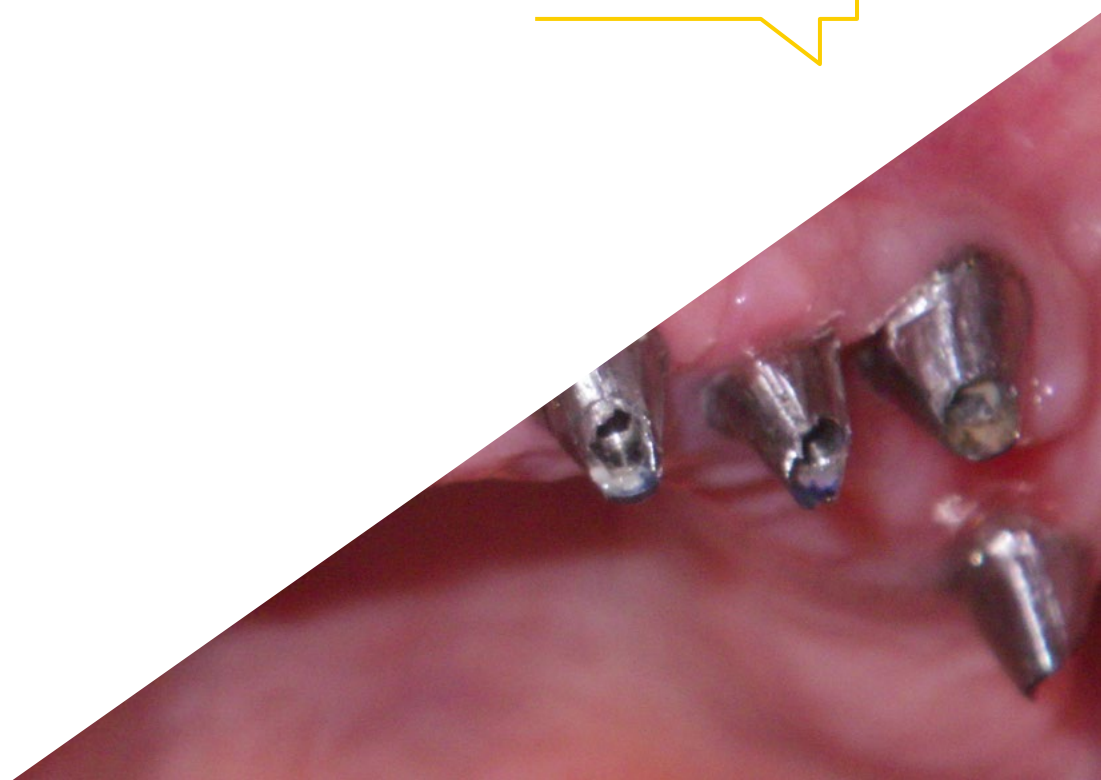
Le corps enseignant du programme englobe des spécialistes réputés dans le domaine et qui apportent à ce programme l'expérience de leur travail, ainsi que des spécialistes reconnus dans de grandes sociétés et des universités prestigieuses.

Grâce à son contenu multimédia développé avec les dernières technologies éducatives, les spécialistes bénéficieront d'un apprentissage situé et contextuel, ainsi, ils se formeront dans un environnement simulé qui leur permettra d'apprendre en immersion et de s'entraîner dans des situations réelles.

La conception de ce programme est axée sur l' Apprentissage par les Problèmes, grâce auquel le professionnel doit essayer de résoudre les différentes situations de la pratique professionnelle qui se présentent tout au long du programme. Pour ce faire, l'étudiant sera assisté d'un innovant système de vidéos interactives, créé par des experts reconnus.

La bibliothèque de ressources multimédias sera disponible 24 heures sur 24 pour vous aider à en savoir plus sur les techniques de préservation des crêtes alvéolaires.

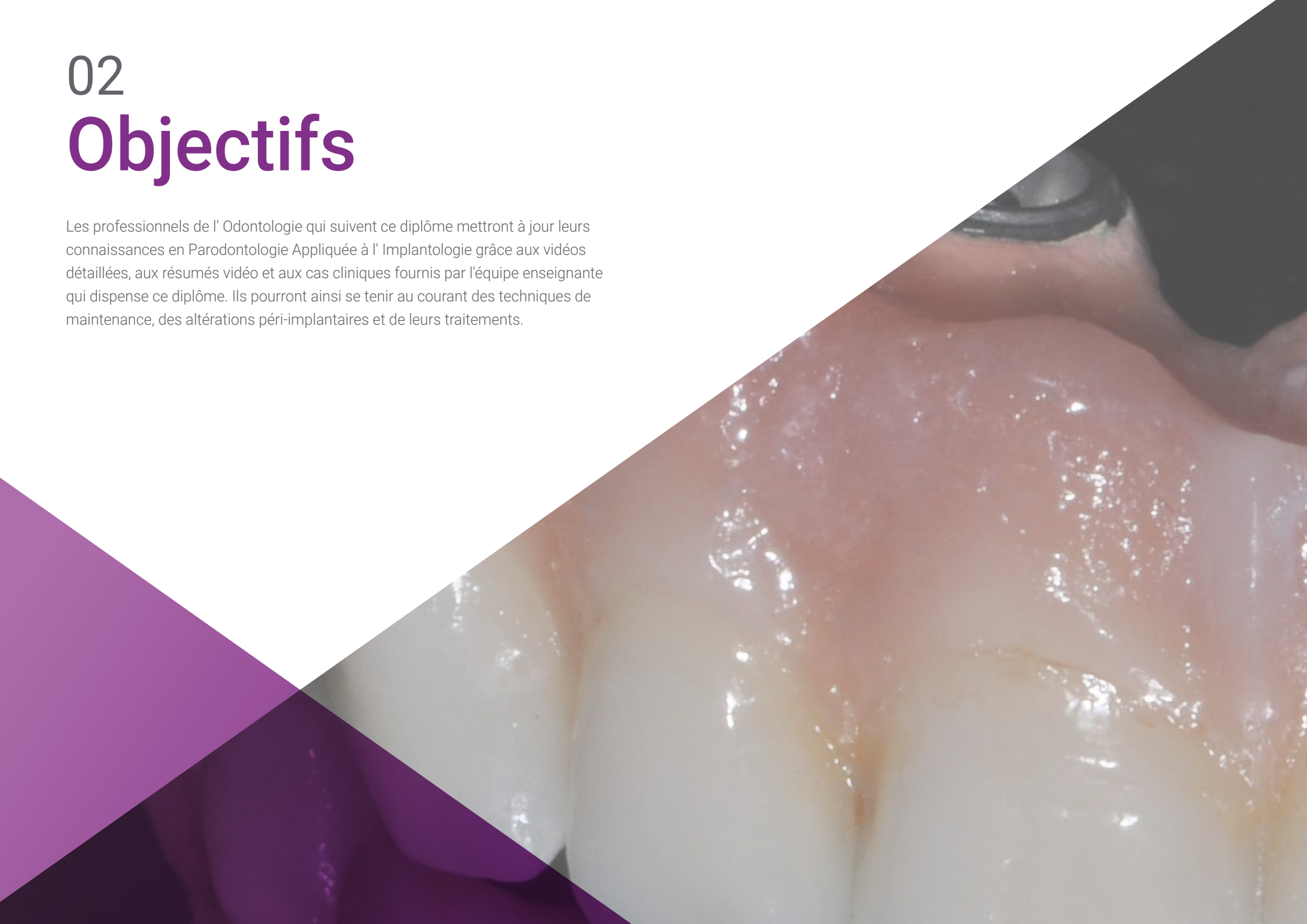
Un diplôme flexible, conçu pour les professionnels qui souhaitent obtenir une formation universitaire compatible avec leurs responsabilités professionnelles.

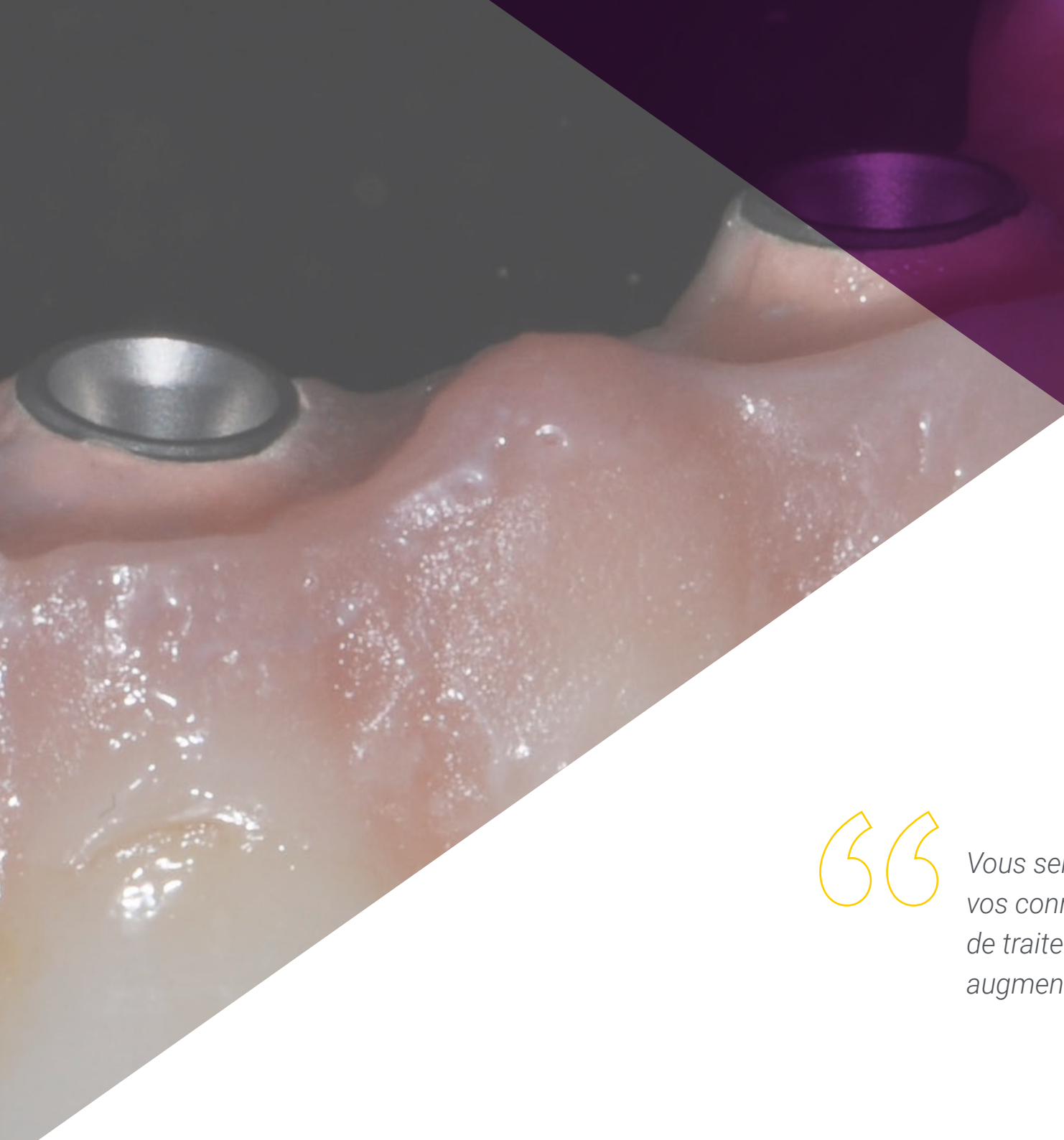


02

Objectifs

Les professionnels de l' Odontologie qui suivent ce diplôme mettront à jour leurs connaissances en Parodontologie Appliquée à l' Implantologie grâce aux vidéos détaillées, aux résumés vidéo et aux cas cliniques fournis par l'équipe enseignante qui dispense ce diplôme. Ils pourront ainsi se tenir au courant des techniques de maintenance, des altérations péri-implantaires et de leurs traitements.





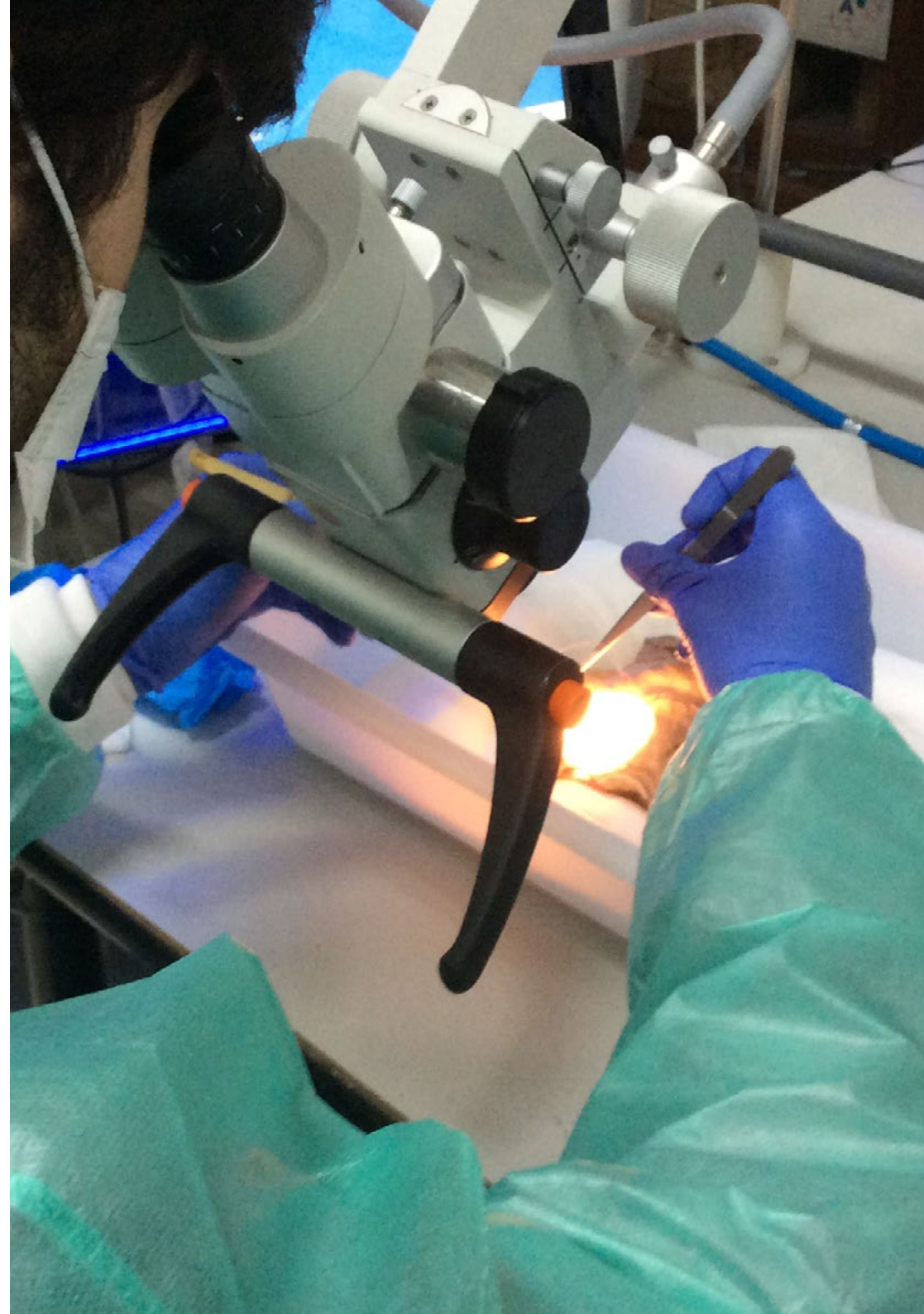
“

Vous serez en mesure d'actualiser vos connaissances en matière de traitement mucogingival pour augmenter le tissu kératinisé”



Objectifs généraux

- ♦ Mettre à jour les connaissances théoriques et pratiques de l'odontologiste dans les différents domaines de la Chirurgie Orale et de l' Implantologie, par le biais de l' Odontologie basée sur des évidences scientifiques
- ♦ Promouvoir des stratégies de travail basées sur une approche multidisciplinaire des patients candidats à la Chirurgie Orale ou la restauration à l'aide d'implants dentaires
- ♦ Encourager l'acquisition de compétences et d'aptitudes techniques grâce à un système audiovisuel puissant et permettre le développement par le biais d'ateliers de simulation en ligne et/ou de formations spécifiques
- ♦ Encourager la stimulation professionnelle par la formation continue et la recherche





Objectifs spécifiques

Module 1. Diagnostic

- ♦ Expliquer le processus adéquat pour recueillir les antécédents médicaux pré-chirurgicaux
- ♦ Déterminer la procédure chirurgicale à suivre une fois les examens effectués
- ♦ Analyser et discuter en profondeur les maladies les plus courantes de la cavité orale
- ♦ Assister le patient en cas d'urgence médicale
- ♦ Effectuer des processus analytiques pour établir des diagnostics médicaux corrects servant de point de départ à la procédure chirurgicale

Module 2. Planification des implants

- ♦ Décrire l'anatomie du complexe cranio-maxillaire: pertinence chirurgicale et implantologique
- ♦ Identifier les interactions pharmacologiques et expliquer les techniques radiologiques nécessaires au diagnostic implantologique
- ♦ Analyser les techniques requises pour une planification correcte des implants
- ♦ Organiser les outils et les médicaments nécessaires à une procédure d'implantation

Module 3. Biomatériaux et régénération osseuse guidée

- ♦ Définir les mécanismes biologiques osseux dans la régénération osseuse guidée
- ♦ Analyser les matériaux et la composition des prothèses pour éviter l'utilisation de procédés qui affectent la régénération osseuse
- ♦ Décrire les soins à prodiguer après une intervention chirurgicale
- ♦ Identifier le temps nécessaire pour qu'un système osseux se régénère complètement après une procédure d'implantation orale

Module 4. Parodontie appliquée au traitement de l'implantologie du patient

- ♦ Décrire les techniques de soins, ainsi que les altérations péri-implantaires et leur traitement
- ♦ Décrire les différentes techniques de gestion des tissus mous à utiliser lors des chirurgies implantologiques et régénératives



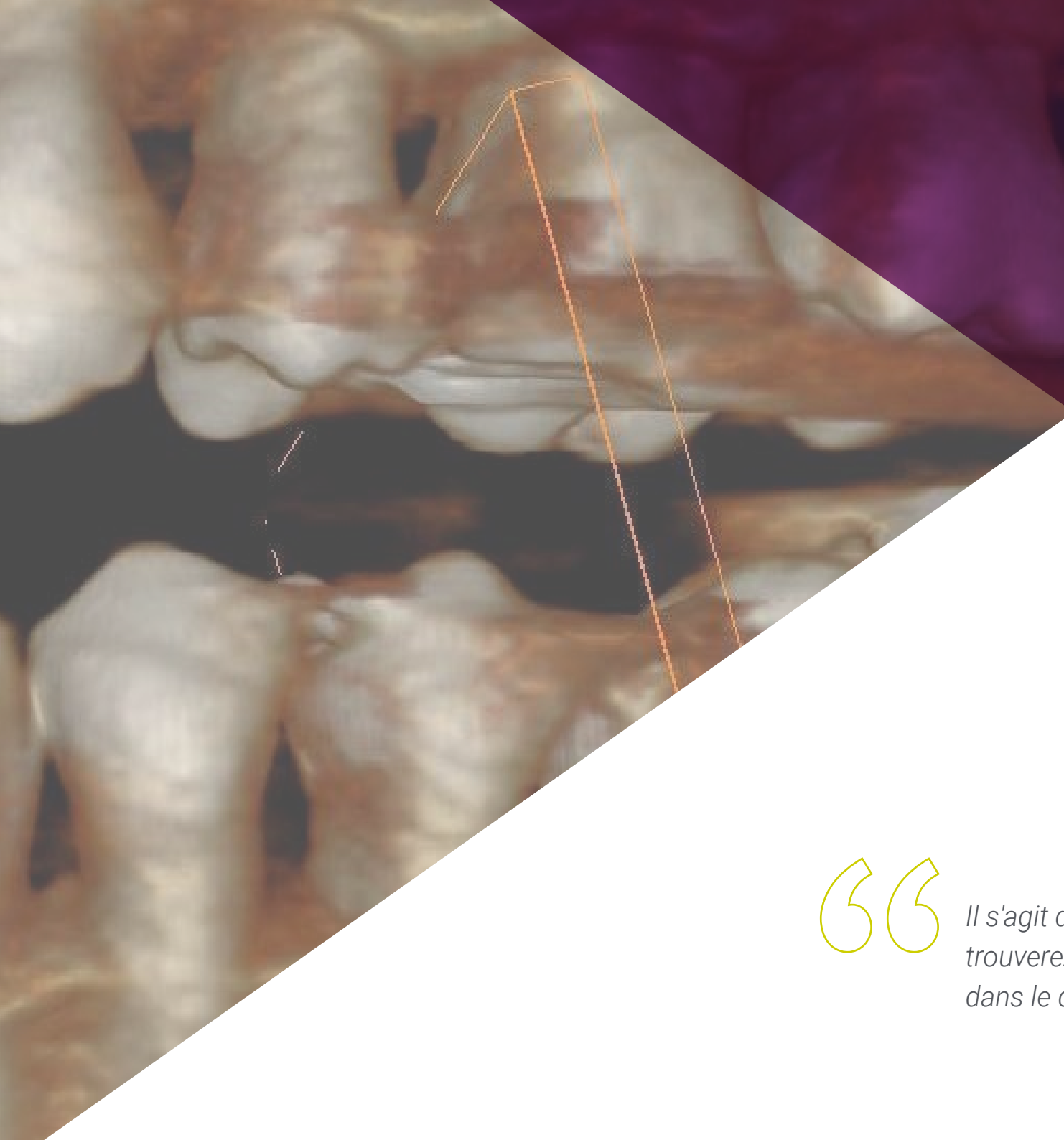
Ce programme vous permettra d'approfondir confortablement vos connaissances sur les techniques d'entretien et les modifications péri-implantaires"

03

Direction de la formation

TECH a réuni dans ce diplôme universitaire une équipe d'enseignants spécialisés dans la Chirurgie, la Parodontie et les Implants, ce qui rapprochera le professionnel de l'Odontologie des avancées réalisées récemment en Parodontie. Appliquée à l'Implantologie. Cela se reflétera dans le programme d'études auquel il aura accès 24 heures sur 24, et sur lequel il pourra résoudre tous ses doutes avec cette équipe d'enseignants experts. Tout cela dans le but de lui fournir les connaissances actualisées qu'il attend d'un enseignement de qualité.





“

*Il s'agit d'un diplôme dans lequel vous
trouverez les meilleurs spécialistes
dans le domaine de l' Implantologie”*

Directeur International Invité

Comptant parmi les membres les plus éminents du domaine odontologique, le Dr Howard C. Tenenbaum a donné des conférences internationales sur des sujets aussi divers que **la Douleur Orofaciale, la Biologie des Cellules Osseuses et le traitement des Maladies Parodontales Réfractaires**. Il a reçu de nombreux honneurs, notamment un **Fellowship** de l' International College of Dentist, la Academy of Dentistry International, la American College of Dentist et la Pierre Fauchard Academy.

Il a également reçu **plusieurs prix, tant pour ses travaux de recherche**, distingués par Johnson & Johnson, que pour son **travail d' Enseignement** à l' Hôpital Mount Sinai. Ses recherches dentaires ont un **indice H de 52, avec des milliers de citations de ses articles**, notamment ses travaux sur l'étude des effets du resvératrol sur le Stress Oxydatif lors de Parodontites Expérimentales chez des rats soumis à l'inhalation de fumée de cigarette.

Il combine ses responsabilités académiques en tant que **Professeur en Odontologie** à l' Université de Toronto, avec son travail de **Spécialiste en Odontologie** à l' Hôpital Mount Sinai au Canada. C'est à l' Hôpital Mount Sinai, au Canada qu'il a occupé divers postes de direction, notamment celui de Chef de la Recherche dans le Service d' Odontologie et de responsable du même service. Tout au long de sa carrière, il a fait partie de divers comités et associations, notamment des comités de rédaction des magazines The Open Orthopaedics Journal et The Open Journal of Dentistry.



Dr C. Tenenbaum, Howard

- Chef de la Recherche au Service d'Odontologie de l'Hôpital Mount Sinai, Canada
- Professeur d'Odontologie à l'Université de Toronto, Canada
- Professeur de Parodontologie à l'Université de Tel Aviv, Israël
- Professeur de Parodontologie à l'Université du Manitoba, Canada
- Spécialiste à l'Hôpital Princess Margaret, Toronto, Canada
- Chef d'Odontologie de l'Hôpital Mount Sinai de Toronto, Canada
- Consultant de l'Administration des Aliments et des Médicaments (FDA). États-Unis
- Vice-président du Comité Consultatif Fédéral sur les Soins Dentaires au Canada
- Doctorat en Biologie Orale, Université de Toronto, Canada
- Docteur en Chirurgie Dentaire, Université de Toronto, Canada
- Diplôme en Parodontie, Université de Toronto, Canada
- Fellowship de l'International College of Dentists
- Fellowship de l'Academy of Dentistry International

- Membre de l'American College of Dentists
- Membre de l'Académie Pierre Fauchard
- Membre de: Comité de Rédaction du magazine The Open Orthopaedics Journal, Comité de Rédaction de The Open Journal of Dentistry, Collège d'Évaluateurs pour le programme des Chaires de Recherche du Canada du CIHR, Association Dentaire Canadienne, Association Canadienne et Internationale pour la Recherche Dentaire, Société Américaine pour la Recherche sur les Os et les Minéraux, Académie Américaine de Parodontologie et Société des Parodontistes de l'Ontario

“

Grâce à TECH, vous pourrez apprendre avec les meilleurs professionnels du monde”

Direction



Dr García-Sala Bonmatí, Fernando

- ♦ Odontologiste Spécialiste en Réhabilitation, Parodontie et Implantologie Orale Avancée
- ♦ Dentiste Spécialisé en Réhabilitation, Parodontie et Implantologie Orale Avancée à la Clinique Ilzarbe García Sala
- ♦ Co-directeur du Master en Implantologie Orale Avancée, Université Européenne de Valence(UEV)
- ♦ Professeur Associée au Département de Stomatologie de l' Université de Valence
- ♦ Enseignant en Pathologie Chirurgicale Buccale à l' UEV
- ♦ Master en Implantologie Orale Avancée de l' Université Européenne de Madrid
- ♦ Formation en Chirurgie Mucogingivale, dispensée par le Dr Zucchelli, à l' Université de Bologne en Italie
- ♦ Formation sur la Régénération Osseuse, dispensée par le Dr Urban à Budapest, Hongrie
- ♦ Certificat sur les Avancées en Implantologie et Réhabilitation Orale à la Faculté d' Odontologie de l' Université de New York
- ♦ Licence en Odontologie
- ♦ Membre de: ITI (International Team Implantology) et La Société Espagnole de Prothèses Stomatologiques et Esthétiques (SEPES)

Professeurs

Dr Manzanera Pastor, Ester

- ♦ Odontologue Spécialisée en Chirurgie, Implantologie et Esthétique Dentaire à la Clinique Dentaire Manzanera
- ♦ Directrice du Master en Implantologie Orale Avancée de l' Université Européenne de Valence (UEV)
- ♦ Coordinatrice du programme de Formation en Ligne de la SEPES
- ♦ Enseignante en Pathologie Chirurgicale à l' UEV
- ♦ Professeur du Master de Prothèse à la Faculté d' Odontologie à l' Université de Valence (UV)
- ♦ Master Universitaire en Sciences Odontologiques
- ♦ Master en Odontologie Intégrée, Implantologie et Biomatériaux de l' Université de Murcie
- ♦ Master en Implantologie Avancée de l' Université de Murcie
- ♦ Master en Sciences Dentaires à l' UV
- ♦ Licence de Dentiste de la UV
- ♦ Membre du Conseil d' Administration de la Société Espagnole de Prothèses Stomatologiques et Esthétiques (SEPES)
- ♦ Membre du Conseil d' Administration du Centre d' Études Odontostomatologiques de Valence

Dr Rodriguez-Bronchú, Javier

- ♦ Directeur Médical, RB Clinique Odontologique
- ♦ Spécialiste de Chirurgie Orale Avancée et d' Implantologie Orale Avancée
- ♦ Master Officiel en Implantologie Orale Avancée à l' Université Européenne de Madrid
- ♦ Master en Concepts Actuels en Odontologie Américaine: Progrès en Implantologie et Réhabilitation Orale au New York College of Dentistry
- ♦ Diplôme en Odontologie à l' Université CEU Cardenal Herrera

Dr Plaza Espin, Andrés

- ♦ Dentiste spécialisé en Implantologie Orale
- ♦ Diplôme en Odontologie à l' Université CEU Cardenal Herrera
- ♦ Master en Médecine Orale et Chirurgie Buccale de l' Université de Valence (UV)
- ♦ Master Officiel en Sciences Odontologiques à l' UV
- ♦ Master en Prothèse Dentaire à l' UV
- ♦ Professeur Associé de Prothèse II à la Faculté d' Odontologie, UV
- ♦ Professeur Collaborateur du Master de Prothèse Dentaire, UV

Dr Sierra Sanchez, Jose Luis

- ♦ Odontologue Spécialisé dans la Chirurgie Implantologique, la Parodontologie et la Réhabilitation Orale dans les Centres d' Odontologie Globale
- ♦ Master en Implantologie Orale Avancée de l' Université Européenne de Madrid
- ♦ Diplôme en Chirurgie Buccale et Implantologie, Faculté d' Odontologie de l' Université de Valence
- ♦ Licence en Odontologie de l' Université Européenne de Madrid
- ♦ Programme de Formation Continue en Implantologie, BTI Biotechnology Institute

Dr Barberá Millán, Javier

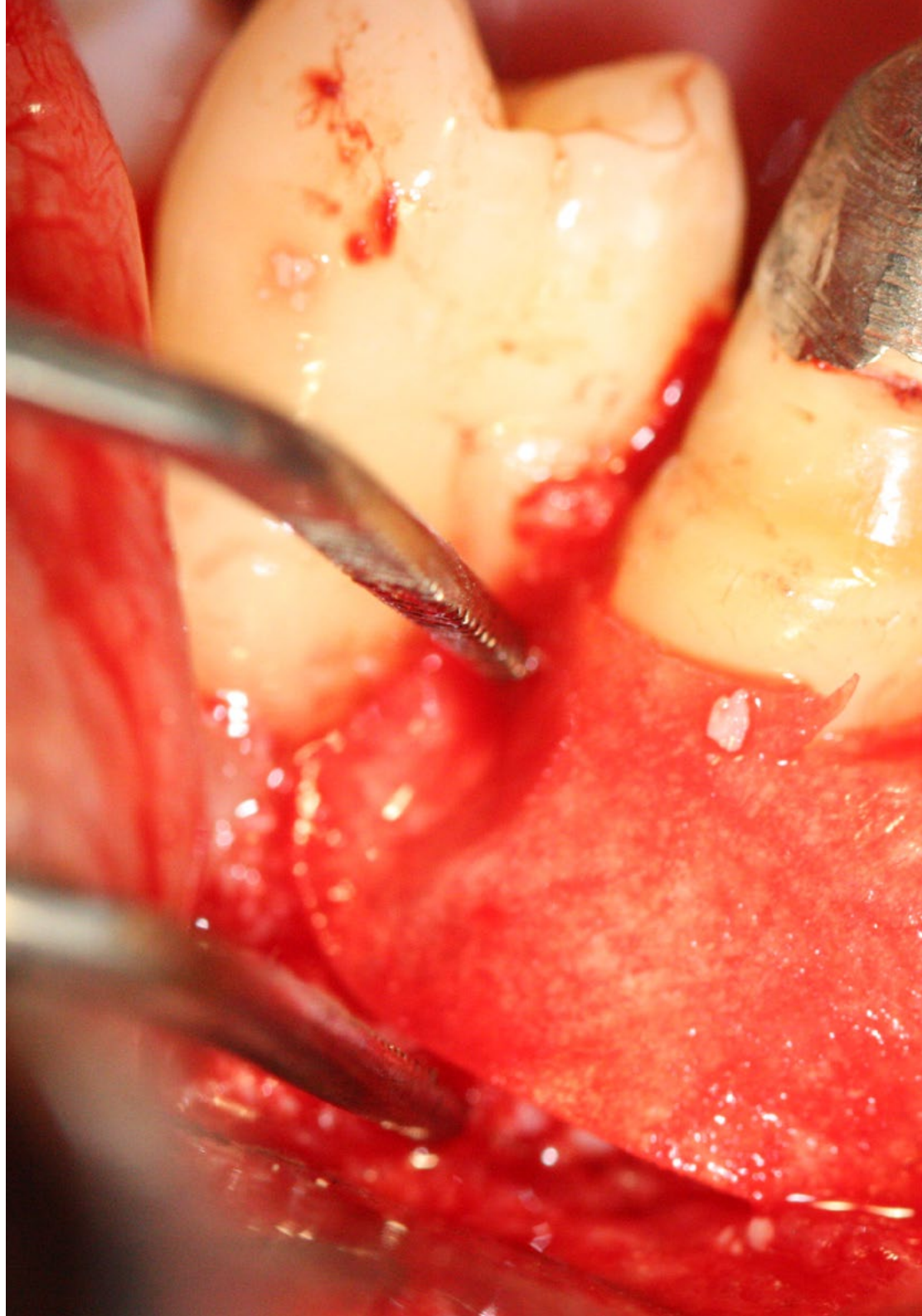
- ♦ Spécialiste en Chirurgie Orale et en Implantologie dans les Cliniques d' Implantologie
- ♦ Chirurgien Oral et Implantologue à la Clínica Dental Dra. Ana Gascón
- ♦ Master en Chirurgie et en Implantologie de l' UCV
- ♦ Expert en Implantologie Orale Avancée
- ♦ Diplôme de Dentiste à l' UCV
- ♦ Enseignant et Chercheur dans le cadre du Master en Chirurgie Buccale et Implantologie à l' UCV

Dr Brotons Oliver, Alejandro

- ◆ Spécialiste en Chirurgie, Parodontologie et Implants
- ◆ Direction-directeur du Département Dentaire à l'Université Européenne de Valence (UEV)
- ◆ Directeur du Master en Implantologie Orale Avancée de l'UEV
- ◆ Doctorat en dentisterie de l'Université de Valence (PhD)
- ◆ Master en Chirurgie Orale et de l'Université de Valence
- ◆ Formation sur la Régénération Osseuse, dispensée par le Dr Urban à Budapest, Hongrie
- ◆ Certificat sur les Avancées en Implantologie et Réhabilitation Orale à la Faculté d'Odontologie de l'Université de New York
- ◆ Licence en Odontologie
- ◆ Membre de SECIB et la SEPES

Dr De Barutell Castillo, Alfonso

- ◆ Spécialiste en Prothèse Esthétique et en Prothèse Implantaire
- ◆ Professeur associé pour la matière Prothèse Dentaire I
- ◆ Chargé de cours du Master en Prothèse Dentaire
- ◆ Master en Prothèse Dentaire et Prothèse Implantaire à l'Université de Valence
- ◆ Membre de la Société Espagnole de Prothèses Dentaires (SEPES)
- ◆ Séjours Cliniques à San Sebastián, Madrid, Lisbonne et New York
- ◆ Licence en Odontologie



Dr Cabo Nadal, Alberto

- ◆ Odontologue Spécialisé en Implantologie
- ◆ Licence en Odontologie à l' Université de Valence (UV)
- ◆ Master en Réhabilitation Prothétique et Implants de l' UV
- ◆ Diplôme en Prothèse Dentaire
- ◆ Formation Continue en Chirurgie, Prothèses Implantaires et Réhabilitation Orale
- ◆ Professeur Responsable de la Pratique Dentaire Clinique de l' Université Européenne de Valence
- ◆ Membre de la Société Espagnole de Prothèse Stomatologique et Esthétique (SEPES)

“

Prenez le temps de vous tenir au courant des derniers développements en matière de Parodontologie Appliquée à l' Implantologie”

04

Structure et contenu

TECH utilise le système *Relearning*, dans tous ses diplômes, basé sur la répétition du contenu, qui permet aux étudiants de progresser dans le programme d'une manière beaucoup plus naturelle et agile. Ainsi, le professionnel pourra approfondir les examens complémentaires en Implantologie et en Chirurgie Orale, les études scientifiques qui traitent de la gestion des patients atteints de maladies à risque ou les techniques de préservation de la crête alvéolaire. Tout cela, en plus d'un contenu multimédia enrichi et de lectures spécialisées qui complètent cette formation universitaire.



“

Un programme d'études qui vous fera découvrir les avancées récentes en matière de biomatériaux pour la régénération osseuse"

Module 1. Diagnostic

- 1.1. Histoire clinique: première visite, anamnèse et attentes du patient
- 1.2. Diagnostic médical du patient chirurgical
 - 1.2.1. Tests complémentaires en Implantologie et chirurgie orale
- 1.3. Patients présentant des maladies à risque en Chirurgie Implantaire: considérations médicales et gestion dentaire
 - 1.3.1. Le patient diabétique
 - 1.3.2. Le patient immunodéprimé
 - 1.3.3. Le patient anticoagulé
 - 1.3.4. Le patient médicalement compromis: les bisphosphonates
- 1.4. Techniques d'anesthésie en Chirurgie et en Implantologie
 - 1.4.1. Médicaments
 - 1.4.2. Techniques d'anesthésie loco-régionale en Chirurgie et en Implantologie
- 1.5. Sédation et anesthésie générale

Module 2. Planification des implants

- 2.1. Examen extra-oral et intra-oral
 - 2.1.1. Examen extra-oral: symétrie, tiers de la face, paramètres esthétiques extra-oraux
 - 2.1.2. Examen intra-oral: tissus durs, tissus mous, occlusion et ATM
- 2.2. Prise d'empreintes et modèles d'étude en Implantologie
 - 2.2.1. Matériaux et techniques d'empreinte pour le diagnostic implantaire
 - 2.2.2. Arc facial et montage dans l'articulateur semi-réglable
- 2.3. Cire de diagnostic et attelles radiologiques
 - 2.3.1. Techniques d'épilation et considérations cliniques
 - 2.3.2. Attelles radiologiques: classification et préparation dans le laboratoire
- 2.4. Diagnostic radiologique en Implantologie
 - 2.4.1. Classification des techniques
 - 2.4.2. Planification en 2D
 - 2.4.3. Tomographie Volumique à Faisceau Conique (CBCT): logiciel de planification
- 2.5. Enregistrements photographiques en Implantologie
- 2.6. Présentation du plan de traitement Stratégies





Module 3. Biomatériaux et régénération osseuse guidée

- 3.1. Types de greffes osseuses et mécanismes biologiques de la formation osseuse
 - 3.1.1. Classification, avantages et inconvénients
 - 3.1.2. Ostéogenèse, ostéoconduction et ostéoinduction
- 3.2. Greffes d'os autologues: menton et ramus mandibulaire
- 3.3. Autres biomatériaux dans la régénération osseuse
 - 3.3.1. Greffes homologues
 - 3.3.2. Greffes hétérologues
 - 3.3.3. Greffes alloplastiques
 - 3.3.4. Plasma riche en facteurs de croissance
- 3.4. Membranes régénération osseuse guidée
 - 3.4.1. Membranes non absorbables
 - 3.4.2. Membranes résorbables

Module 4. Parodontie appliquée au traitement de l'implantologie du patient

- 4.1. Concepts de base de la Parodontologie appliqués au patient implanté
 - 4.1.1. Diagnostic parodontal
 - 4.1.2. Pronostic et plan de traitement
- 4.2. Procédures mucogingivales pour augmenter le tissu kératinisé
 - 4.2.1. Greffe de gencive libre
 - 4.2.2. Greffes bilamellaires
- 4.3. Procédures mucogingivales pour augmenter le volume du tissu conjonctif
 - 4.3.1. Greffes libres sous-épithéliales
 - 4.3.2. Greffes pédiculées
- 4.4. Techniques de préservation de la crête alvéolaire
- 4.5. Entretien des implants
 - 4.5.1. Techniques d'hygiène
 - 4.5.2. Révisions et maintenance des Implants

05

Méthodologie

Ce programme de formation offre une manière différente d'apprendre. Notre méthodologie est développée à travers un mode d'apprentissage cyclique: ***el Relearning***.

Ce système d'enseignement est utilisé, par exemple, dans les écoles de médecine les plus prestigieuses du monde et a été considéré comme l'un des plus efficaces par des publications de premier plan telles que le ***New England Journal of Medicine***.





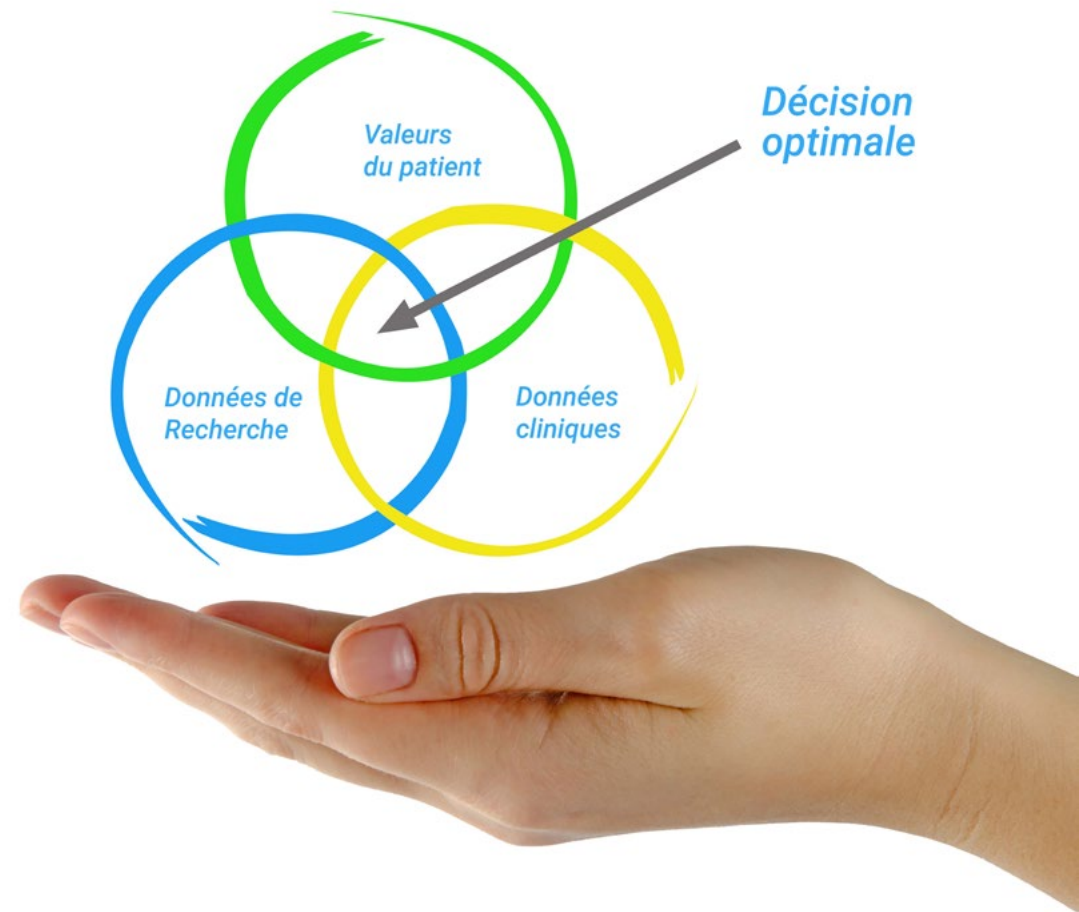
“

Découvrez Relearning, un système qui abandonne l'apprentissage linéaire conventionnel pour vous emmener à travers des systèmes d'enseignement cycliques: une façon d'apprendre qui s'est avérée extrêmement efficace, en particulier dans les matières qui nécessitent une mémorisation"

À TECH, nous utilisons la méthode des cas

Dans une situation clinique donnée: que doit faire un professionnel? Tout au long du programme, vous serez confronté à de multiples cas cliniques simulés, basés sur des patients réels, dans lesquels vous devrez enquêter, établir des hypothèses et finalement résoudre la situation. Il existe de nombreux faits scientifiques prouvant l'efficacité de cette méthode. Les spécialistes apprennent mieux, plus rapidement et plus durablement dans le temps.

Avec TECH, vous ferez l'expérience d'une méthode d'apprentissage qui révolutionne les fondements des universités traditionnelles du monde entier.



Selon le Dr Gérvas, le cas clinique est la présentation commentée d'un patient, ou d'un groupe de patients, qui devient un "cas", un exemple ou un modèle illustrant une composante clinique particulière, soit en raison de son pouvoir pédagogique, soit en raison de sa singularité ou de sa rareté. Il est essentiel que le cas soit ancré dans la vie professionnelle réelle, en essayant de recréer les véritables conditions de la pratique professionnelle du dentiste.

“

Saviez-vous que cette méthode a été développée en 1912, à Harvard, pour les étudiants en Droit? La méthode des cas consiste à présenter aux apprenants des situations réelles complexes pour qu'ils s'entraînent à prendre des décisions et pour qu'ils soient capables de justifier la manière de les résoudre. En 1924, elle a été établie comme une méthode d'enseignement standard à Harvard"

L'efficacité de la méthode est justifiée par quatre acquis fondamentaux:

1. Les dentistes qui suivent cette méthode parviennent non seulement à assimiler les concepts, mais aussi à développer leur capacité mentale au moyen d'exercices pour évaluer des situations réelles et appliquer leurs connaissances.
2. L'apprentissage est solidement traduit en compétences pratiques ce qui permet à l'étudiant de mieux s'intégrer dans le monde réel.
3. Grâce à l'utilisation de situations issues de la réalité, on obtient une assimilation plus simple et plus efficace des idées et des concepts.
4. Le sentiment d'efficacité de l'effort investi devient un stimulus très important pour les étudiants, qui se traduit par un plus grand intérêt pour l'apprentissage et une augmentation du temps passé à travailler sur le cours.



Relearning Methodology

À TECH, nous enrichissons la méthode des cas avec la meilleure méthodologie d'enseignement 100% en ligne du moment: le Relearning.

Notre Université est la première au monde à combiner l'étude de cas cliniques avec un système d'apprentissage 100% en ligne basé sur la pratique et combinant un minimum de 8 éléments différents dans chaque cours. Ceci représente une véritable révolution par rapport à une simple étude et analyse de cas.



Le dentiste apprendra à travers des études de cas réels ainsi qu'en s'exerçant à résoudre des situations complexes dans des environnements d'apprentissage simulés. Ces simulations sont développées à l'aide de logiciels de pointe pour faciliter l'apprentissage par immersion.

Selon les indicateurs de qualité de la meilleure université en ligne du monde hispanophone (Columbia University). La méthode Relearning, à la pointe de la pédagogie mondiale, a réussi à améliorer le niveau de satisfaction globale des professionnels finalisant leurs études.

Grâce à cette méthodologie, nous avons formé plus de 115.000 médecins avec un succès sans précédent et ce dans toutes les spécialités cliniques, quelle que soit la charge chirurgicale. Notre méthodologie d'enseignement est développée dans un environnement très exigeant, avec un corps étudiant universitaire au profil socio-économique élevé et dont l'âge moyen est de 43,5 ans.

Le Relearning vous permettra d'apprendre plus facilement et de manière plus productive tout en développant un esprit critique, en défendant des arguments et en contrastant des opinions: une équation directe vers le succès.

Dans notre programme, l'apprentissage n'est pas un processus linéaire mais il se déroule en spirale (nous apprenons, désapprenons, oublions et réapprenons). Par conséquent, nous combinons chacun de ces éléments de manière concentrique.

Selon les normes internationales les plus élevées, la note globale de notre système d'apprentissage est de 8,01.



Ce programme offre le meilleur matériel pédagogique, soigneusement préparé pour les professionnels:



Support d'étude

Tous les contenus didactiques sont créés par les spécialistes qui enseignent les cours. Ils ont été conçus en exclusivité pour la formation afin que le développement didactique soit vraiment spécifique et concret.

Ces contenus sont ensuite appliqués au format audiovisuel, pour créer la méthode de travail TECH en ligne. Tout cela, élaboré avec les dernières techniques afin d'offrir des éléments de haute qualité dans chacun des supports qui sont mis à la disposition de l'apprenant.



Techniques et procédures en vidéo

Nous vous rapprochons des dernières techniques, des dernières avancées pédagogiques à l'avant-garde des techniques dentaires actuelles. Tout cela, à la première personne, expliqué et détaillé rigoureusement pour atteindre une compréhension complète et une assimilation optimale. Et surtout, vous pouvez les regarder autant de fois que vous le souhaitez.



Résumés interactifs

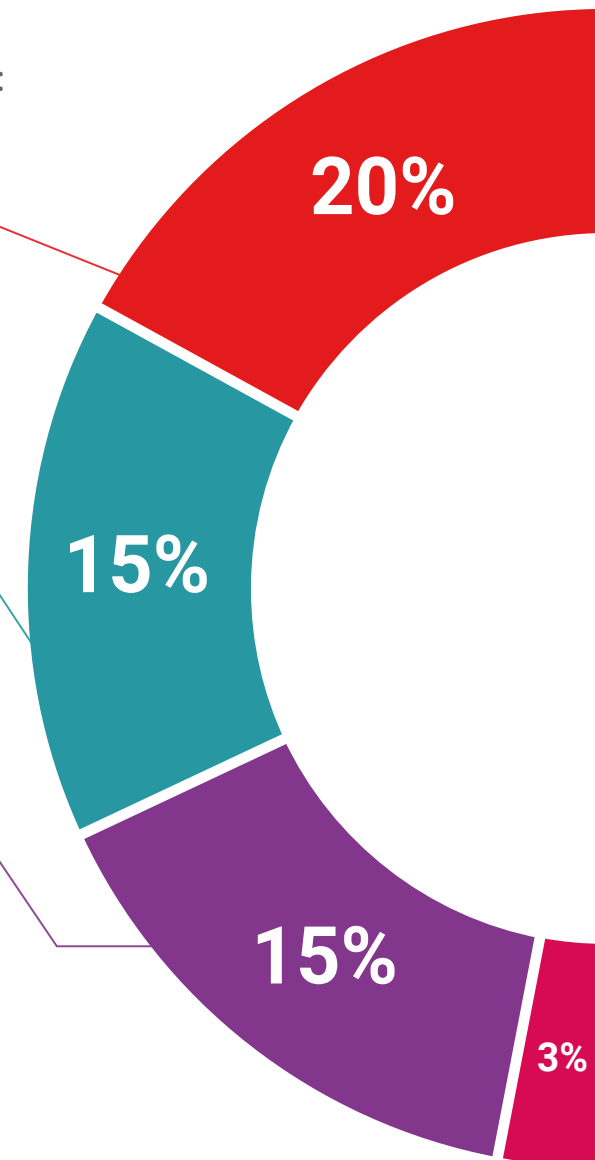
Nous présentons les contenus de manière attrayante et dynamique dans des dossiers multimédias comprenant des fichiers audios, des vidéos, des images, des diagrammes et des cartes conceptuelles afin de consolider les connaissances.

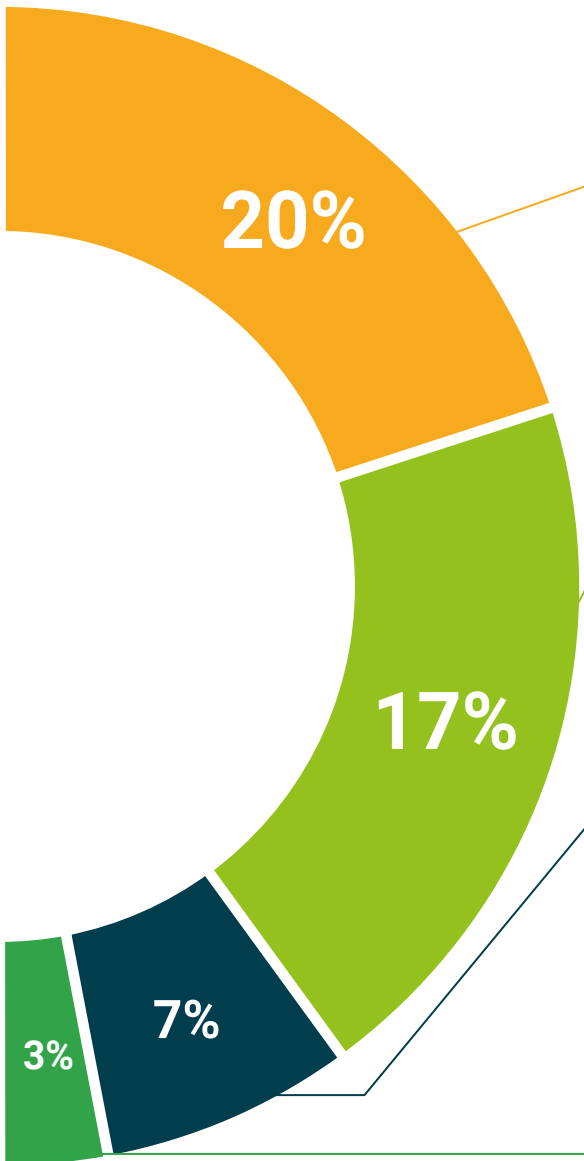
Ce système unique de formation à la présentation de contenu multimédia a été récompensé par Microsoft en tant que "European Success Story".



Bibliographie complémentaire

Articles récents, documents de consensus et directives internationales, entre autres. Dans la bibliothèque virtuelle de TECH, l'étudiant aura accès à tout ce dont il a besoin pour compléter sa formation.





Études de cas dirigées par des experts

Un apprentissage efficace doit nécessairement être contextuel. Pour cette raison, TECH présente le développement de cas réels dans lesquels l'expert guidera l'étudiant à travers le développement de la prise en charge et la résolution de différentes situations: une manière claire et directe d'atteindre le plus haut degré de compréhension.



Testing & Retesting

Les connaissances de l'étudiant sont périodiquement évaluées et réévaluées tout au long du programme, par le biais d'activités et d'exercices d'évaluation et d'auto-évaluation, afin que l'étudiant puisse vérifier comment il atteint ses objectifs.



Cours magistraux

Il existe des preuves scientifiques de l'utilité de l'observation par un tiers expert. La méthode "Learning from an Expert" renforce les connaissances et la mémoire, et donne confiance dans les futures décisions difficiles.



Guides d'action rapide

À TECH nous vous proposons les contenus les plus pertinents du cours sous forme de feuilles de travail ou de guides d'action rapide. Un moyen synthétique, pratique et efficace pour vous permettre de progresser dans votre apprentissage.



06 Diplôme

Le Certificat Avancé en Parodontie Appliquée à l'Implantologie vous garantit, en plus de la formation la plus rigoureuse et la plus actuelle, l'accès à un diplôme universitaire de Certificat Avancé délivré par TECH Université Technologique.





*Complétez ce programme et recevez
votre diplôme sans déplacements ni
formalités administratives"*

Ce **Certificat Avancé en Parodontie Appliquée à l'Implantologie** contient le programme scientifique le plus complet et le plus actuel du marché.

Après avoir réussi l'évaluation, l'étudiant recevra par courrier postal* avec accusé de réception son correspondant diplôme de **Certificat Avancé** délivré par **TECH Université Technologique**.

Le diplôme délivré par **TECH Université Technologique** indiquera la note obtenue lors du Certificat Avancé, et répond aux exigences communément demandées par les bourses d'emploi, les concours et les commissions d'évaluation des carrières professionnelles.

Diplôme: **Certificat Avancé en Parodontie Appliquée à l'Implantologie**

N° d'heures officielles: **600 h.**



*Si l'étudiant souhaite que son diplôme version papier possède l'Apostille de La Haye, TECH EDUCATION fera les démarches nécessaires pour son obtention moyennant un coût supplémentaire.

future

santé confiance personnes

éducation information tuteurs

garantie accréditation enseignement

institutions technologie apprentissage

communauté engagement

service personnalisé innovation

connaissance présent qualité

en ligne formation

développement institutions

classe virtuelle langues

tech université
technologique

Certificat Avancé
Parodontie Appliquée
à l'Implantologie

- » Modalité: en ligne
- » Durée: 6 mois
- » Qualification: TECH Université Technologique
- » Horaire: à votre rythme
- » Examens: en ligne

Certificat Avancé

Parodontie Appliquée à l'Implantologie

