

# Certificat Avancé

## Orthodontie Linguale





**tech** universit   
technologique

## Certificat Avanc 

### Orthodontie Linguale

- » Modalit : en ligne
- » Dur e: 6 mois
- » Qualification: TECH Universit  Technologique
- » Intensit : 16h/semaine
- » Horaire:   votre rythme
- » Examens: en ligne

Acc s web: [www.techtute.com/fr/odontologie/diplome-universite/diplome-universite-orthodontie-linguale](http://www.techtute.com/fr/odontologie/diplome-universite/diplome-universite-orthodontie-linguale)

# Sommaire

01

Présentation

---

*page 4*

02

Objectifs

---

*page 8*

03

Direction de la formation

---

*page 12*

04

Structure et contenu

---

*page 22*

05

Méthodologie

---

*page 26*

06

Diplôme

---

*page 34*

# 01

# Présentation

La demande de traitement d'orthodontie a augmenté en raison de son extension à une grande partie des individus en croissance et pour atteindre de plus en plus la population adulte, souvent dans le cadre d'un traitement orthodontique intégré. La formation de spécialistes est donc une nécessité et une demande sociale. Ce programme facilite l'actualisation des connaissances des professionnels, de manière pratique adaptée à leurs besoins.



“

*Approfondissez vos connaissances avec ce programme, où vous trouverez des cas cliniques et du matériel de première qualité. Améliorez la qualité de votre pratique clinique grâce au Certificat Avancé en Orthodontie Linguale”*

L'orthodontie fut la première spécialité au sein de l'odontologie et la deuxième au sein des sciences de la santé, après l'ophtalmologie. On entend par spécialité la possession d'une organisation professionnelle, d'une littérature et d'une formation spécifiques. Ses particularités en matière de diagnostic, de type de traitement, d'objectifs et de bases scientifiques nécessitent une pratique professionnelle exclusive

Les connaissances acquises dans ce programme pédagogique de grande donneront à l'étudiant la capacité d'affronter la vie professionnelle à partir d'une position de qualification supérieure, ce qui lui donnera un net avantage lorsqu'il s'agira d'accéder à un emploi, car il sera en mesure d'offrir l'application des dernières avancées technologiques et scientifiques dans le domaine de l'Orthodontie

La justification fondamentale du programme est donc de formation un professionnel possédant les connaissances, les aptitudes, les attitudes, les valeurs et les compétences adéquates, capable de servir la société en satisfaisant ses demandes en matière de santé, tant en termes de prévention que de diagnostic et de traitement, d'une manière éthique, efficace et sûre.

Ce professionnel doit apprécier la nécessité du développement professionnel et de l'apprentissage tout au long de la vie, être capable d'utiliser efficacement les progrès des connaissances et des technologies et comprendre le rôle central du patient dans la prise de décision thérapeutique.

Ce **Certificat Avancé en Orthodontie Linguale** contient le programme éducatif le plus complet et le mieux adapté du marché actuel. Les caractéristiques les plus importantes du programme sont:

- ♦ Le développement de cas cliniques présentés par des experts des différentes spécialités odontologiques
- ♦ Son contenu graphique, schématique et éminemment pratique, qui vise à fournir des informations scientifiques et sanitaires sur les disciplines indispensables à la pratique professionnelle.
- ♦ Nouveautés sur les techniques de chirurgie orthodontique et orthognathique
- ♦ Système d'apprentissage interactif basé sur des algorithmes pour la prise de décision sur les situations cliniques présentées
- ♦ Avec un accent particulier sur la médecine fondée sur les preuves et les méthodologies de recherches en Orthodontie Linguale
- ♦ Les contenus sont disponibles à partir de tout appareil fixe ou portable doté d'une connexion internet



*Actualisez vos connaissances grâce à ce Certificat Avancé en Orthodontie Linguale, de manière pratique et adaptée à vos besoins”*

“

*Ce Certificat Avancé est le meilleur investissement que vous puissiez faire dans le choix d'un programme de recyclage pour deux raisons: en plus de mettre à jour vos connaissances en Orthodontie linguale-faciale, vous obtiendrez un diplôme de Certificat Avancé de l'Université Technologique TECH”*

Son corps enseignant comprend des professionnels de santé du domaine de l'odontologie, qui apportent leur expérience à cette formation, ainsi que des spécialistes reconnus appartenant à des sociétés scientifiques de premier plan

Grâce à son contenu multimédia développé avec les dernières technologies éducatives, les spécialistes bénéficieront d'un apprentissage situé et contextuel. Ainsi, ils se formeront dans un environnement simulé qui leur permettra d'apprendre en immersion et de s'entraîner dans des situations réelles

La conception de ce programme est basée sur l'Apprentissage par les Problèmes, dans lequel le médecin doit essayer de résoudre les différentes situations de pratique professionnelle qui se présentent pendant le programme académique. Pour ce faire, le dentiste sera assisté d'un innovant système de vidéos interactives, créé par des experts reconnus.

*Le Certificat Avancé vous permet de vous exercer dans des environnements simulés, qui offrent un apprentissage immersif programmé pour une formation en situation réelle.*

*Il comprend des cas cliniques afin de rapprocher le développement du programme au plus près de la réalité des soins dentaires.*



02

# Objectifs

L'objectif principal du programme est le développement de l'apprentissage théorique et pratique, afin que l'odontologue soit en mesure de maîtriser les dernières techniques du domaine, de manière pratique et rigoureuse.







“

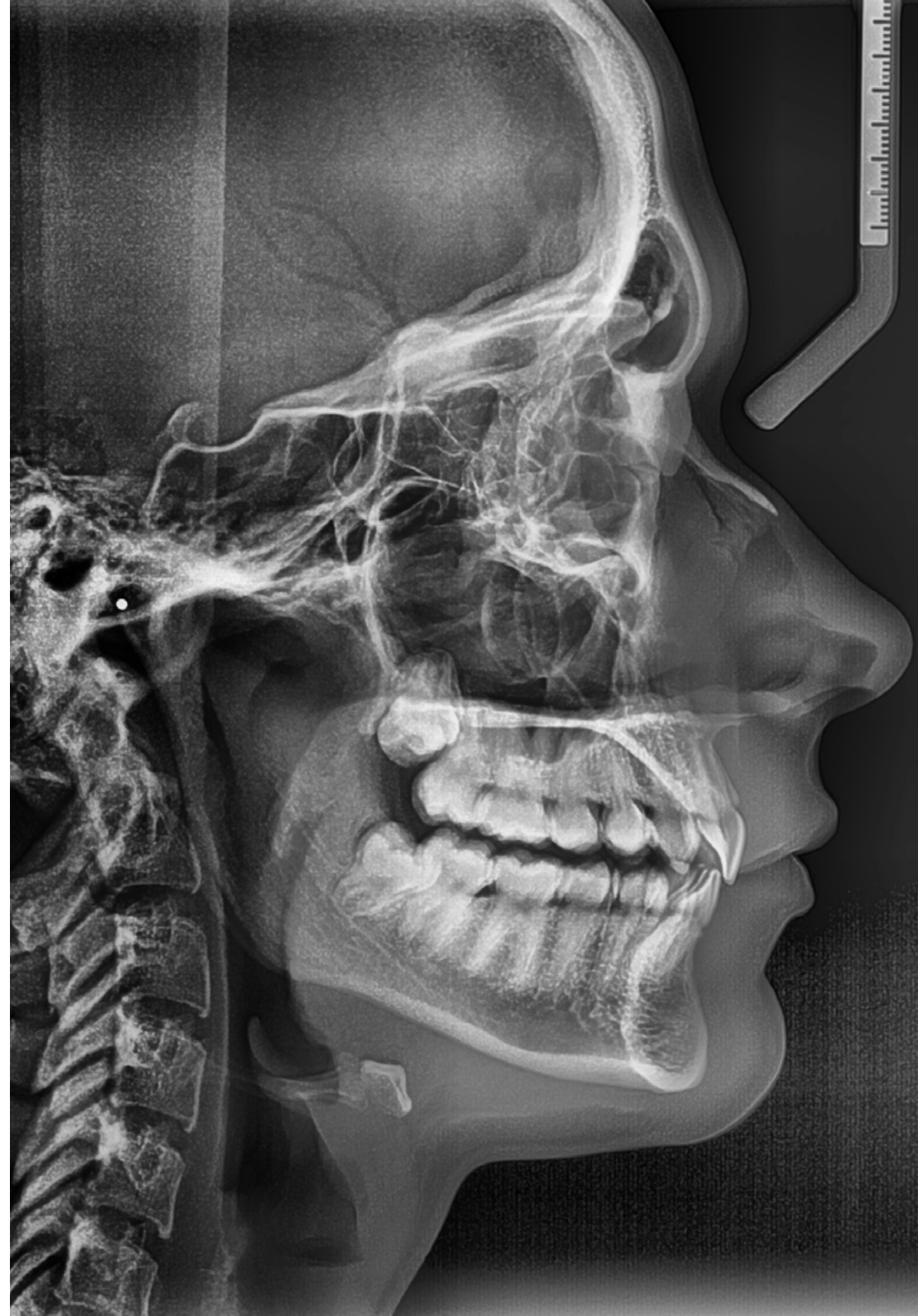
*Ce programme d'actualisation des connaissances créera un sentiment de sécurité dans l'exécution de la pratique du dentiste, ce qui vous aidera à vous épanouir personnellement et professionnellement”*



## Objectifs généraux

---

- ♦ Mettre à jour les connaissances théoriques et pratiques du dentiste dans les différents domaines de l'orthodontie et de l'orthopédie dento-faciale, grâce à une dentisterie fondée sur des données probantes.
- ♦ Appliquer les connaissances acquises et les compétences de résolution de problèmes à des environnements nouveaux ou non familiers, avec une approche multidisciplinaire dans le contexte des sciences de la santé.
- ♦ Transmettre aux étudiants des compétences d'apprentissage qui leur permettront de poursuivre leur formation de manière autonome et autodirigée, en développant des habitudes d'excellence et de qualité dans la pratique professionnelle.
- ♦ Intégrer les connaissances et faire face à la complexité de la formulation incomplètes ou limitées, y compris des réflexions sur les responsabilités sociales et éthiques liées à l'application des connaissances et jugements
- ♦ Favoriser l'acquisition de compétences et d'aptitudes techniques, grâce à un système audiovisuel performant, et la possibilité de se perfectionner par des ateliers de simulation en ligne et/ou des formations spécifiques
- ♦ Encourager la stimulation professionnelle par la formation continue et la recherche





## Objectifs spécifiques

---

### Module 1 Diagnostic initial

- ◆ Consolider les connaissances anatomiques structurelles et radiologiques, ainsi que les considérations pratiques que l'étudiant doit appliquer dans le diagnostic, le pronostic et la planification thérapeutique des patients orthodontiques et Orthopédie Dento-Faciale

### Module 2. Diagnostic avancé

- ◆ Former étudiants dans le domaine de l'imagerie diagnostique de l'anatomie humaine, notamment dans le domaine de l'odontologie. À cette fin, les étudiants doivent se familiariser avec les différentes techniques d'imagerie existantes, avec leurs indications et leurs limites
- ◆ Apprendre la radiologie orale, intraorale et extraorale, avec une attention particulière à la téléradiographie latérale et frontale du crâne. Vous serez également formé à d'autres techniques telles que la radiologie simple, l'échographie, le CT, le CBCT et l'IRM du corps

humain, en particulier de la région cervico-faciale

### Module 3. Orthodontie linguale

- ◆ Passez en revue les derniers développements en matière de traitements avancés en orthodontie conventionnelle et en traitements multidisciplinaires
- ◆ Passer en revue les jalons historiques de l'orthodontie linguale.
- ◆ Classifier les différents types d'orthodontie linguale
- ◆ Déterminer les différences les plus pertinentes entre l'orthodontie vestibulaire et l'orthodontie linguale.
- ◆ Mise à jour des procédures de laboratoire en orthodontie linguale
- ◆ Actualiser la procédure de cimentation et de recement chez le patient orthodontique
- ◆ Déterminer les protocoles et séquences d'arcs classiques
- ◆ Identifier les types de ligatures et leur utilisation
- ◆ Passez en revue les raisons des urgences et les complications les plus fréquentes en orthodontie linguale.
- ◆ Mettre à jour l'utilisation combinée des micro-vis.



*Saisissez l'occasion et faites le pas pour vous tenir au courant des derniers développements en Orthodontie Linguale"*

03

# Direction de la formation

Le corps enseignant de ce programme comprend des professionnels de la santé au prestige reconnu, appartenant au domaine de l'orthodontie, et qui apportent l'expérience de leur travail à cette formation. Par ailleurs, des spécialistes de renom, membres de prestigieuses sociétés scientifiques nationales et internationales participent, à sa conception et à son développement.





“

*Formez-vous les dernières avancées en  
Orthodontie Linguale auprès de professionnels de  
premier plan”*

## Direction



### M. Veres Jordá, Jesús

- ♦ Professeur collaborateur du Master Universitaire en Orthodontie UCH-CEU
- ♦ Diplôme d'Odontologie à l'Université Cardenal Herrera-CEU.
- ♦ Diplôme d'Expert en Orthodontie de l'Université Cardenal Herrera-CEU
- ♦ Diplôme de troisième cycle en Orthodontie, The Charles H. Tweed Internacional Foundation for Orthodontic Research Tucson, Arizona USA
- ♦ Master Universitaire en Orthodontie à l'Université Cardenal Herrera- CEU
- ♦ Certificat en Orthodontie Linguale, système Incognito 3M.
- ♦ Master en Orthodontie Invisible, système Invisalign
- ♦ Diplôme de troisième cycle en Rééducation NeuroOcclusale et en douleur oro-faciale
- ♦ Membre de la Société Espagnole d'Orthodontie (SEDO)

## Professeurs

### M. Orozco Aparicio, Iñaki

- ◆ Diplôme en Soins à l'Université de Valence
- ◆ Maîtrise en Orthodontie et Orthopédie Dento-faciale de l'Université de Valence.
- ◆ Professeur du Master en Orthodontie et Orthopédie Dento-faciale et la Spécialisation en Orthodontie à l'UCH CEU.
- ◆ Professeur responsable des matières du Bachelor in Dentistry en Orthodontics III et Orthodontics IV
- ◆ Professeur collaborateur du Master en Orthodontie Clinique à l'UAH
- ◆ Programme supérieur de Direction et Gestion stratégique à l'IE-Madrid
- ◆ Professeur collaborateur dans différents projets de formation continue dans les écoles d'Odontologie de Las Palmas et de Tenerife en relation avec l'Orthodontie Linguale
- ◆ Développement de la pratique clinique en cabinet privé en tant que spécialiste en Orthodontie, en Espagne et au Royaume-Uni
- ◆ Membre SEDO et AESOR
- ◆ Membre du GDC (Conseil Général des Dentistes du Royaume-Uni)

### Mme Primo Trullenque, Anna

- ◆ Maîtrise en Orthodontie et Orthopédie Dento-faciale (Université CEU Cardenal Herrera)
- ◆ Diplôme spécial en Orthodontie et Orthopédie Dento-faciale (Université Ceu Cardenal Herrera)
- ◆ Master en Odontologie Esthétique et Adhésive (Université de Valence)
- ◆ Diplômée en Odontologie à l'Université CEU Cardenal Herrera
- ◆ Membre de la Société Espagnole d'Orthodontie (SEDO)
- ◆ Certification Invisalign
- ◆ Pratique privée et exclusive Orthodontie et Orthopédie DentoFaciale

### Dr Castañer Peiro, Amparo

- ◆ Docteur en Médecine et Chirurgie de l'Université Cardenal-Herrera CEU
- ◆ Diplôme de Médecine et de Chirurgie de l'Université de Valence.
- ◆ Spécialité en Stomatologie de l'Université de Valence.
- ◆ Diplôme en Orthodontie de l'Université Complutense de Madrid
- ◆ Professeur d'Orthodontie à l'Université Cardenal-Herrera CEU
- ◆ Professeur en Dentistry dans la matière d'Orthodontie II et III à l'Université Cardenal-Herrera CEU
- ◆ Professeur du Master Universitaire en Orthodontie et Orthopédie Dento-Faciale à l'Université Cardenal-Herrera CEU
- ◆ Professeur du Diplôme d'Expert en Orthodontie et Orthopédie Dento-Faciale de l'Université Cardenal-Herrera CEU
- ◆ Certification en Invisalign et Orthodontie Linguale
- ◆ Diplôme en Santé Publique Bucco-dentaire certifié par l'UCM
- ◆ Membres des associations suivantes: SEDO, AAO, EOS, WFO, AESOR, CIRNO
- ◆ Membre du Conseil d'Administration du Centre d'Études Odonto-Stomatologiques de l'École d'Odontologie de Valence
- ◆ Appartient au Comité d'Experts de l'ANECA dans la Communauté de Madrid
- ◆ Pratique privée d'Orthodontie et Orthopédie Dento-Faciale

### **Dr Sánchez Albero, Ana**

- ◆ Docteur en Médecine Dentaire de l'Université CEU Cardenal Herrera.
- ◆ Professeur du Master en Orthodontie et Orthopédie Dento-faciale (Université CEU Cardenal Herrera).
- ◆ Chargé de cours de la Spécialisation en Orthodontie (Université CEU Cardenal Herrera)
- ◆ Professeur Universitaire en Orthodontie Intégrale (Université Catholique)
- ◆ Master en Orthodontie Invisible
- ◆ Maîtrise en Orthodontie et Orthopédie Dento-faciale à l'Université CEU Cardenal Herrera.
- ◆ Diplôme d'Expert en Orthodontie et Orthopédie Dento-Faciale de l'Université CEU Cardenal Herrera
- ◆ Diplôme en Odontologie à l'Université CEU Cardenal Herrera
- ◆ Membre de la Société Espagnole d'Orthodontie (SEDO)
- ◆ Certification Invisalign

### **Dr Bolás Colvée, Belén**

- ◆ Docteur en Médecine Dentaire de l'Université de Valence.
- ◆ Professeur associé d'Orthodontie à l'Université européenne.
- ◆ Maîtrise en Orthodontie et Orthopédie Dento-faciale. UCH CEU
- ◆ Diplôme d'Expert en Orthodontie et Orthopédie Dento-Faciale UCH CEU
- ◆ Diplômée en Odontologie l'Université de Valence
- ◆ Membre de la Société Espagnole d'Orthodontie
- ◆ Membre de la Société Espagnole des Alineurs
- ◆ Certification Invisalign
- ◆ Pratique privée d'Orthodontie et Orthopédie Dento-Faciale

### **Dr Guinot Barona, Clara**

- ◆ Diplôme de Dentiste de l'université de Valence.
- ◆ Docteur en Médecine Dentaire de l'UCH-CEU
- ◆ Diplôme en Orthodontie de l'Université CEU-Cardenal Herrera.
- ◆ Master Universitaire en Orthodontie et Orthopédie Dento-Faciale à l'Université CEU-Cardenal Herrera
- ◆ Professeur associé du Diplôme d'Orthodontie à l'Université CEU-Cardenal Herrera (Valence)
- ◆ Professeur Collaborateur du Master en Odontologie Pédiatrique de l'Université CEU-Cardinal Herrera
- ◆ Professeur Collaborateur du Master Universitaire en Orthodontie et Orthopédie Dento-Faciale à l'Université CEU-Cardenal Herrera

### **Mme Cañada Luna, Isabel**

- ◆ Professeur du Master Universitaire en Orthodontie et Orthopédie Dento-Faciale (Université CEU Cardenal Herrera)
- ◆ Master Universitaire en Orthodontie et Orthopédie Dento-Faciale à l'Université CEU Cardenal Herrera
- ◆ Diplôme d'Expert en Orthodontie et Orthopédie Dento-Faciale de l'Université CEU Cardenal Herrera
- ◆ Cours de la période de Recherche du Troisième Cycle à l'Université CEU Cardenal Herrera (Valence)
- ◆ Diplômée en Odontologie à l'Université CEU Cardenal Herrera
- ◆ Membre de la Société Espagnole d'Orthodontie (SEDO) Membre du Centre d'Études de l'École Officielle des Dentistes et Stomatologues d'Aragon
- ◆ Pratique privée exclusive de l'Orthodontie et Orthopédie DentoFaciale



### **Mme Sanz-Orrio Soler, Icíar**

- ♦ Maître de conférences associé à la filière anglaise du diplôme d' Odontologie de l'Université catholique de Valence
- ♦ Maître de conférences associé dans la filière anglaise du diplôme d'odontologie de l'Université catholique de Valence
- ♦ Master Universitaire en Orthodontie et Orthopédie Dento-Faciale à l'Université CEU Cardenal Herrera
- ♦ Diplôme d'Expert en Orthodontie et Orthopédie Dento-Faciale de l'Université CEU Cardenal Herrera
- ♦ Diplômée en Odontologie à l'Université CEU Cardenal Herrera
- ♦ Master du système d'aligneurs transparents Invisalign avec le Dr. Manuel Román
- ♦ Tweed Study Course à Tucson, Arizona
- ♦ Formation de certification Incognito
- ♦ Formation de réhabilitation neuroocclusale et traitement intégral de l'ATM avec le Dr. Javier Plaza
- ♦ Membre affilié de la Société Espagnole d'Orthodontie (SEDO)
- ♦ Membre de l'Association Espagnole des Orthodontistes Exclusifs (AESOR)
- ♦ Membre de la World Federation of Orthodontists, WFO
- ♦ Membre de la Société Espagnole des Aligneurs, SEDA
- ♦ Pratique privée d'Orthodontie et Orthopédie Dento-Faciale

### **Mme Ferrer Serrador, Clara María**

- ♦ Professeur du Master d'orthodontie complète de l'Université catholique de Valence.
- ♦ Professeur du Master d'orthodontie complète de l'Université catholique de Valence.
- ♦ Professeur d'orthodontie I et II à la faculté d'odontologie de l'Université catholique de Valence.
- ♦ Master en Orthodontie et Orthopédie Dento-Faciale à l'Université de Alcalá (UAH)
- ♦ Diplôme de Dentiste de l'université de Valence.
- ♦ Certification WIN
- ♦ Certification Invisalign Master en Orthodontie Invisible basée sur le système Invisalign du Dr Román
- ♦ Formation en Orthodontie Myofonctionnelle (Myobrace)
- ♦ Master Damon (Drs. García Espejo et Perera Grau)
- ♦ Membre affilié de la Société Espagnole d'Orthodontie (SEDO)
- ♦ Pratique privée d'Orthodontie et Orthopédie DentoFaciale

### **Dr Molina Villar, Sara**

- ♦ Docteur en Odontologie à l'Université CEU Cardenal Herrera (PhD)
- ♦ Maîtrise officielle en Orthodontie et Orthopédie Dento-faciale, CEU Université Cardenal Herrera.
- ♦ Diplôme d'expert en Orthodontie et Orthopédie Dento-Maxillaire, Université CEU Cardenal Herrera.
- ♦ Diplôme en Odontologie à l'Université de Valence, Prix extraordinaire
- ♦ Professeur collaborateur du Master en Orthodontie à l'Université Catholique de Valence
- ♦ Formation modulaire théorique et pratique d'Orthodontie et Chirurgie Orthognathique, Osteoplac
- ♦ Certification en Système Invisalign

### **Dr Torrella Girbés, Mar**

- ♦ Diplôme de Dentiste de l'université de Valence.
- ♦ Prix extraordinaire de Maîtrise pour le dossier académique à l'Université de Valence
- ♦ Maîtrise en Orthodontie et Orthopédie Dento-faciale de l'Université de Valence.
- ♦ Docteur en Odontologie Cum Laude à l'UCH-CEU de Valence
- ♦ Professeur responsable de la matière Orthodontie II à l'UCH-CEU
- ♦ Professeur collaborateur du Département d'Odontologie de la matière d'Orthodontie I à l'UCH-CEU
- ♦ Chargé de cours sur le Master en orthodontie à l'UCH-CEU
- ♦ Chargé de cours sur le Master en Orthodontie et Orthopédie Dento-faciale à l'UCH-CEU.
- ♦ Certification en Orthodontie Linguale et système Incognito
- ♦ Certification Invisalign. Invisalign provider
- ♦ Formation Avancée en Occlusion, Dysfonctionnement Crânio-mandibulaire, Douleur Oro-faciale et Médecine Orale du Sommeil
- ♦ Membre de la Société Espagnole d'Orthodontie (SEDO)
- ♦ Membre de l'Association Espagnole des Orthodontistes Exclusifs (AESOR)
- ♦ Membre de la Tweed Foundation (Tucson-Arizona)
- ♦ Consécration exclusive à la pratique de la spécialité de l'Orthodontie et de l'Orthopédie Dento-Faciale

### **Mme Valero Remohi, Paloma**

- ♦ Professeur du Master en Orthodontie et Orthopédie Dento-faciale (Université CEU Cardenal Herrera).
- ♦ Professeur de la Spécialisation en Orthodontie (Université CEU Cardenal Herrera).
- ♦ Professeur associé responsable des matières Orthodontie I et Orthodontie II au département d'odontologie de l'université CEU Cardenal Herrera.
- ♦ Master en Orthodontie et Orthopédie DentoFaciale à l'Université Internationale de Catalogne
- ♦ Étudie un Doctorat et Diplôme d'Études Avancées (D.E.A.) à l'Université Internationale de Catalogne
- ♦ Diplôme en Direction Clinique et Gestion Odontologique. Dental Institute of Management
- ♦ Diplômée en Odontologie Université de Valence
- ♦ Certification Invisalign et Incognito
- ♦ Membre de la Société Espagnole d'Orthodontie (SEDO) et de l'Association Espagnole des Orthodontistes (AESOR)
- ♦ Orthodontiste exclusif. Pratique privée Orthodontie et Orthopédie

### **M. Alonso Pérez-Barquero, Jorge**

- ♦ Diplôme en Soins à l'Université de Valence
- ♦ Professeur associé à l'Université de Valence
- ♦ Professeur collaborateur du Master en Prothèse Dentaire de l'Université de Valence.
- ♦ Master en Prothèse dentaire de l'Université de Valencia
- ♦ Master Officielle en Sciences Odontologiques l'Université de Valence
- ♦ Diplôme en Esthetic Dentistry. Clinique Aparicio.
- ♦ Diplôme en Réhabilitation Orale et Occlusion. Dawson Academy Espagne
- ♦ Membre du SEPES
- ♦ Prix SEPES de Gascogne en 2013
- ♦ Meilleure Communication Orale de la Réunion Annuelle du Centre d'Études Odontostomatologiques 2012
- ♦ Auteur et co-auteur de publications dans des revues Nationales et Internationales

### **Mme Alfonso Chulvi, Purificación**

- ♦ Professeur du Diplôme de Spécialisation en Orthodontie (Université Catholique de Valence)
- ♦ Professeur associé d'ortho I et II au département d'odontologie en anglais (Université catholique de Valence).
- ♦ Diplômé en Odontologie Centre d'études Orthodontiques, Gnathos, Madrid.
- ♦ Orthodontics techniques in Dental Smiles. Dublin, Irlande
- ♦ Certification en Orthodontie Invisible. Orthodontie 3D. Madrid
- ♦ Certification en Orthodontie Linguale Win
- ♦ Formation en Pathologie et Médecine Orale. Université de Valence
- ♦ Diplôme de Dentiste de l'université de Valence.
- ♦ Pratique privée d'Orthodontie et Orthopédie Dento-Faciale

### **Dr Sánchez García, María José**

- ♦ Docteur en Médecine Dentaire de l'Université de Murcie.
- ♦ Diplôme d'Odontologie de l'université de Murcie.
- ♦ Diplôme en Parodontologie de l'Université de Murcie.
- ♦ Maîtrise en Orthodontie et Orthopédie Dento-faciale de l'Université de Valence.
- ♦ Ancien Professeur Associé à l'Université CEU Cardenal Herrera de Valence
- ♦ Ancien Professeur du Master en Orthodontie et Orthopédie Dento-Faciale, CEU Cardenal Herrera de Valence
- ♦ Certification Invisalign et Incognito
- ♦ Membre de la Société Espagnole d'Orthodontie
- ♦ Membre de l'Association Espagnole des Orthodontistes Exclusifs (AESOR)
- ♦ Membre de la World Federation Orthodontists (WFO)
- ♦ Orthodontiste exerçant exclusivement à Valence et à Murcie

### **Dr Galán López, Lidia**

- ♦ Docteur en médecine dentaire de l'Université catholique de Valence (PhD)
- ♦ Professeur du Master en orthodontie complète et du Master en orthodontie complète.
- ♦ Professeur d'orthodontie I et II au département d'odontologie de l'université catholique de Valence.
- ♦ Maîtrise en Orthodontie et Orthopédie Dento-faciale à l'Université CEU Cardenal Herrera.
- ♦ Diplôme universitaire en Orthodontie et Orthopédie Dento-faciale à l'Université CEU Cardenal Herrera.
- ♦ Diplôme d'Odontologie de l'Université Internationale de Catalogne
- ♦ Membre affilié de la Société Espagnole d'Orthodontie (SEDO)
- ♦ Membre actif de l'Association Espagnole des spécialistes en Orthodontie (AESOR)
- ♦ Certification en Invisalign et Incognito
- ♦ Pratique exclusive d'Orthodontie et Orthopédie Dento-Faciale

### Mme Ilzarbe Ripoll, Marta

- ♦ Master Universitaire en Orthodontie Avancée (UEM)
- ♦ Master Invisalign (Dr. Peydro et Malagón)
- ♦ Master Damon (Dr. Perera et García-Espejo)
- ♦ Certification en système d'Orthodontie Linguale Insignia
- ♦ Diplômée en Odontologie à l'Université de Valence
- ♦ Gestion entrepreneuriale de la clinique dentaire (ESADE)
- ♦ Programme Supérieur en Administration et Direction d'Entreprises (EAE)
- ♦ Membre de la Société Espagnole d'Orthodontie et Orthopédie Dento-Faciale (SEDO)
- ♦ Membre de la Société Espagnole des Aligneurs (SEDA)
- ♦ Membre Société Espagnole de Parodontie et d'Ostéo-intégration (SEPA)

### Dr Laparra Hernández, Raquel

- ♦ Docteur en Médecine Dentaire de l'Université de Valence.
- ♦ Maître de conférences associé en Orthodontie à l'UCH-CEU
- ♦ Chargé de cours du Master en Orthodontie et Orthopédie dento-faciale à l'UCH-CEU
- ♦ Master Universitaire en Orthodontie et Orthopédie Dento-Faciale à l'UCH-CEU
- ♦ Master de spécialiste en Orthodontie à l'UCH-CEU
- ♦ Master Universitaire en Sciences Odontologiques à l'Université de Valence
- ♦ Diplôme de Pédagogie du Chant et des Instruments, spécialisation clarinette, du Conservatoire Supérieur de Musique "Joaquín Rodrigo"
- ♦ Certification Invisalign
- ♦ Master d'Expert en Invisalign du Dr. Román
- ♦ Formation en Réhabilitation Neuro-occlusale
- ♦ Formation Myobrace
- ♦ Certification en Incognito



### **Dr Arias de Luxán, Santiago**

- ◆ Diplôme de Médecine et de Chirurgie de l'Université de Navarre.
- ◆ Spécialiste en Stomatologie de l'Université Complutense de Madrid.
- ◆ Spécialisation postuniversitaire en Orthodontie à l'Université de Valence.
- ◆ Docteur en Médecine et en Chirurgie par l'Université de Valence
- ◆ Ancien Professeur Associé au Département de Stomatologie de la Faculté de Médecine et Odontologie de l'Université de Valence
- ◆ Ancien Professeur du Master en Orthodontie de la Faculté de Médecine et Odontologie de l'Université de Valence
- ◆ Ancien Professeur du Master en Pathologie de l'Articulation Temporo-mandibulaire de la Faculté de Médecine et Odontologie de l'Université de Valence
- ◆ Professeur et Docteur, responsable des matières d'Orthodontie III et IV à la Faculté des Sciences de la Santé de l'Université Cardenal Herrera CEU
- ◆ Coordinateur et Professeur du Diplôme d'Expert en Orthodontie de l'Université Cardenal Herrera CEU
- ◆ Coordinateur et Professeur du Master Universitaire en Orthodontie et Orthopédie Dento-Faciale à l'Université Cardenal Herrera CEU
- ◆ Différentes publications à niveau national et international
- ◆ Encadrement de 10 Thèses de Doctorat
- ◆ Ancien Secrétaire du Centre d'Études Odontostomatologiques III Région
- ◆ Ancien Membre Scientifique de l'Association Espagnole des Spécialistes en Orthodontie
- ◆ Ancien Rédacteur du Bulletin de l'AESOR (Revue Officielle de l'Association Espagnole des Spécialistes en Orthodontie)

- ◆ Conférencier invité à de nombreux congrès nationaux et internationaux
- ◆ Pratique Privée d'Orthodontie et Orthopédie DentoFaciale
- ◆ Diplôme en Système d'Orthodontie Linguale et Incognito
- ◆ Diplôme de Troisième Cycle théorique et pratique d'Orthodontie Multidisciplinaire Avancée, philosophie Face Roth Williams
- ◆ Master en Orthodontie transparente et Système Invisalign Rivero
- ◆ Membre Actif de la Société Espagnole d'Orthodontie
- ◆ Pratique en Clinique Privée



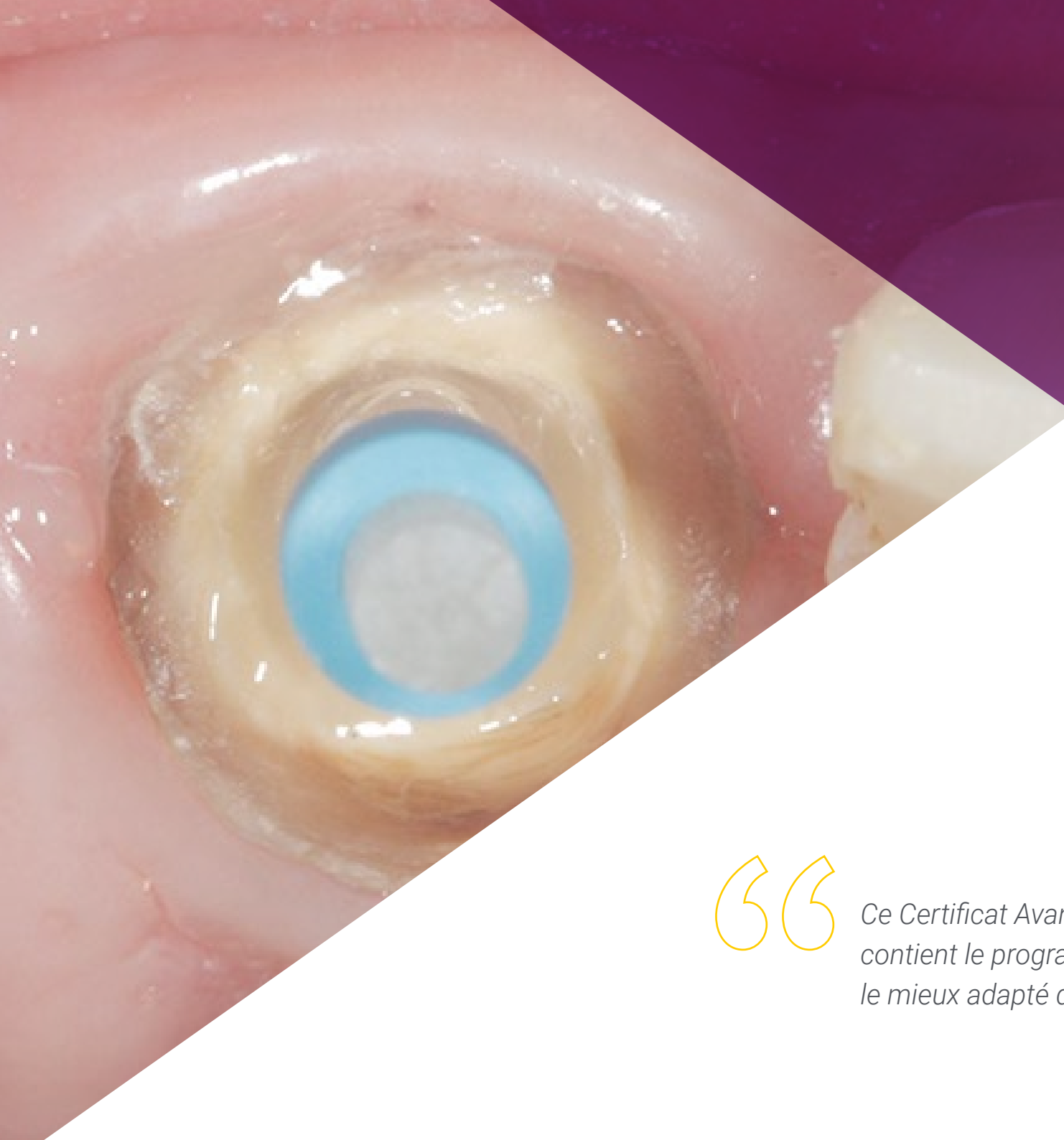
*Une expérience éducative unique, clé et décisive pour stimuler votre développement professionnel et faire le saut*

# 04

## Structure et contenu

La structure des contenus a été conçue par une équipe de professionnels issus des meilleures centres et universités dentaires du monde, conscients de l'importance de la formation pour répondre aux besoins des patients. Ainsi, ils se sont engagés à dispenser un enseignement de haute qualité en utilisant les nouvelles technologies éducatives.





“

*Ce Certificat Avancé en Orthodontie Linguale contient le programme éducatif le plus complet et le mieux adapté du marché actuel”*

## Module 1 Diagnostic initial

- 1.1. Diagnostic systématique en orthodontie
  - 1.1.1. Première visite et histoire clinique
  - 1.1.2. Examen du patient
  - 1.1.3. Enregistrements de routine
  - 1.1.4. Enregistrements complémentaires
  - 1.1.5. Registres myofonctionnels
- 1.2. Diagnostic orthodontique par étapes
  - 1.2.1. Liste des problèmes
  - 1.2.2. Établissement des objectifs thérapeutiques
  - 1.2.3. Mécanothérapie de planification et appareil

## Module 2. Diagnostic avancé

- 2.1. Analyse céphalométrique. Diagnostic 3D: CBCT et CT
  - 2.1.1. Analyse céphalométrique
    - 2.1.1.1. Introduction
    - 2.1.1.2. Description des points craniométriques
    - 2.1.1.3. L'analyse céphalométrique de Steiner
    - 2.1.1.4. Analyse céphalométrique de Ricketts
  - 2.1.2. Diagnostic en 3D
    - 2.1.2.1. Introduction
    - 2.1.2.2. Principes fondamentaux du système
    - 2.1.2.3. CBCT vs. Tomographie assistée par ordinateur
    - 2.1.2.4. Avantages
    - 2.1.2.5. Inconvénients
    - 2.1.2.6. Le voxel
    - 2.1.2.7. Traitement des images
    - 2.1.2.8. Radiation
    - 2.1.2.9. Applications cliniques du CBCT

- 2.2. Diagnostic et traitement des habitudes
  - 2.2.1. Introduction
  - 2.2.2. Déglutition atypique chez le nourrisson
  - 2.2.3. Les habitudes de succion nutritionnelles
    - 2.2.3.1. Allaitement maternel
    - 2.2.3.2. Alimentation au biberon
  - 2.2.4. Les habitudes de succion non nutritives
    - 2.2.4.1. Suçage numérique
    - 2.2.4.2. Habitude factice
  - 2.2.5. Respiration orale
  - 2.2.6. Dyslalia
  - 2.2.7. Autres habitudes
- 2.3. Diagnostic précoce des patients à risque
  - 2.3.1. Caries et points blancs: techniques actuelles. Traitement préventif de la déminéralisation de l'émail.
  - 2.3.2. Résorptions radiculaires: techniques actuelles. Traitement préventif de la résorption radiculaire.
  - 2.3.3. Diagnostic différentiel des troubles temporomandibulaires les plus courants chez le patient orthodontique.
  - 2.3.4. Résorption condylienne idiopathique: techniques de diagnostic actuelles. Traitement préventif de l'occlusion ouverte progressive sévère.

## Module 3. Orthodontie linguale

- 3.1. Histoire et introduction à l'orthodontie linguale
- 3.2. Pourquoi l'orthodontie linguale ?
  - 11.2.1. Examen des différents systèmes globaux disponibles
- 3.3. Matériaux de base requis pour les systèmes prédéterminés
  - 3.3.1. Matériaux consommables
  - 3.3.2. Matériaux non fongibles
- 3.4. Sélection des patients et prise des dossiers
  - 3.4.1. Caractéristiques des patients linguistes
  - 3.4.2. Empreintes en silicone: procédure
  - 3.4.3. Saut numérique: scanner
  - 3.4.4. Préparation de la fiche de laboratoire et choix de la prescription



- 3.5. Clés à prendre en compte dans un traitement d'orthodontie linguale
- 3.6. Différences biomécaniques vestibulaires et linguales. Mise à jour de l'appareil dans les 3 plans de l'espace.
- 3.7. Procédures de laboratoire
  - 3.7.1. Fabrication de l'appareil avec le système Hiro
    - 3.7.1.1. Introduction
    - 3.7.1.2. Procédure pas à pas
    - 3.7.1.3. Arcade maxillaire
    - 3.7.1.4. Arcade mandibulaire
    - 3.7.1.5. Utilisation d'un arc complet
    - 3.7.1.6. Placement du support
    - 3.7.1.7. Fabrication de plateaux individuels
    - 3.7.1.8. Personnalisation de la base du support
  - 3.7.2. Fabrication de l'appareil du système incognito™.
    - 3.7.2.1. Processus de fabrication
    - 3.7.2.2. *Mise en place*
    - 3.7.2.3. Conception de supports assistée par ordinateur
    - 3.7.2.4. Prototypage
    - 3.7.2.5. Moulage et contrôle de la qualité
    - 3.7.2.6. Flexion des arcs
    - 3.7.2.7. Plateau de cimentation et individualisation
- 3.8. Acceptation et approbation de la mise *en place*
  - 3.8.1. *Set-up* manuel
  - 3.8.2. *Set-up* numérique
- 3.9. Réception des dossiers et préparation des armoires
  - 3.9.1. Réception des cas
  - 3.9.2. Préparation de la nomination dans l'agenda
  - 3.9.3. Préparation de l'armoire
- 3.10. Cimentation indirecte selon le choix du plateau individuel sélectionné
  - 3.10.1. Cimentation indirecte avec un plateau en silicone transparent
  - 3.10.2. Scellement indirect avec un plateau en silicone opaque
- 3.11. Type et utilisation des ligatures de base
  - 3.11.1. *Fente autoportante*
  - 3.11.2. Ligature élastique conventionnelle
  - 3.11.3. Ligature en métal
  - 3.11.4. Overtie
  - 3.11.5. *Cravate en acier*
  - 3.11.6. *Lien de puissance*
  - 3.11.7. Lasso élastique
    - 3.11.7.1. Lasso conventionnel
    - 3.11.7.2. O-Lasso
  - 3.11.8. Chicane
- 3.12. Sélection et placement de l'arc
  - 3.12.1. Caractéristiques des *slot* dans les brackets linguaux
  - 3.12.2. Séquence des arcs
  - 3.12.3. Arches en extension excessive
  - 3.12.4. Mise en place initiale de l'arc et manipulation de l'arc dans la bouche
- 3.13. Prévention et solutions des urgences et des complications courantes
  - 3.13.1. Solutions de prévention et d'urgence
  - 3.13.2. Recementation des brackets
  - 3.13.3. Démontage des supports
- 3.14. Orthodontie linguale et parodontologie
- 3.15. Orthodontie linguale et micro-vis
- 3.16. Rétention en orthodontie linguale

# 05

# Méthodologie

Cette formation vous propose une manière différente d'apprendre. Notre méthodologie est développée à travers un mode d'apprentissage cyclique: **Le Relearning**.

Ce système d'enseignement s'utilise, notamment, dans les Écoles de Médecine les plus prestigieuses du monde. De plus il a été considéré comme l'une des Méthodes les plus efficaces par des magazines scientifiques de renom comme par exemple le *New England Journal of Medicine*.





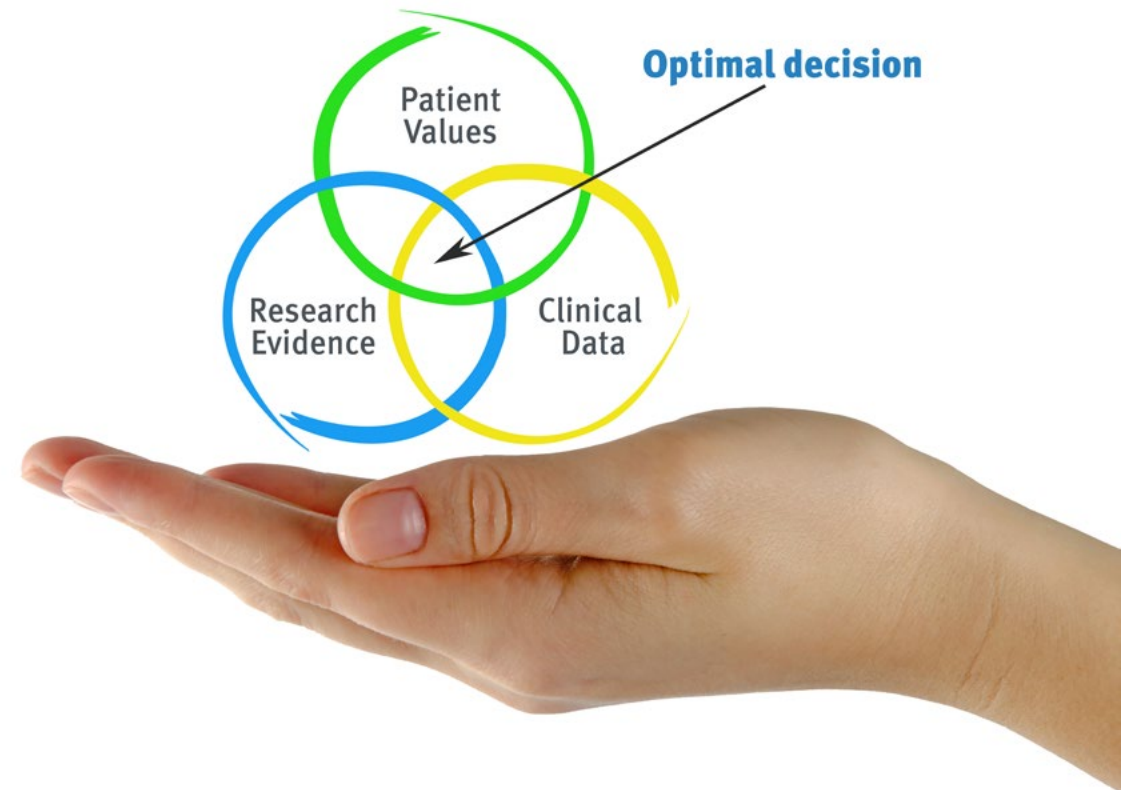
“

*Découvrez Relearning, un système qui abandonne l'apprentissage linéaire conventionnel pour vous emmener à travers des systèmes d'enseignement cycliques: une façon d'apprendre qui s'est avérée extrêmement efficace, en particulier dans les matières qui nécessitent une mémorisation"*

## À TECH, nous utilisons la Méthode des Cas

Dans une situation clinique donnée: que doit faire un professionnel? Tout au long du programme, vous serez confronté à de multiples cas cliniques simulés, basés sur des patients réels, dans lesquels vous devrez enquêter, établir des hypothèses et finalement résoudre la situation. Il existe de nombreuses preuves scientifiques prouvant l'efficacité de cette méthode. Les spécialistes apprennent mieux, plus rapidement et plus durablement dans le temps.

*Avec TECH, vous ferez l'expérience d'une méthode d'apprentissage qui révolutionne les fondements des universités traditionnelles du monde entier.*



Selon le Dr Gérvas, le cas clinique est la présentation commentée d'un patient, ou d'un groupe de patients, qui devient un "cas", un exemple ou un modèle illustrant une composante clinique particulière, soit en raison de son pouvoir pédagogique, soit en raison de sa singularité ou de sa rareté. Il est essentiel que le cas soit ancré dans la vie professionnelle réelle, en essayant de recréer les véritables conditions de la pratique professionnelle du dentiste.

“

*Saviez-vous que cette méthode a été développée en 1912, à Harvard, pour les étudiants en Droit? La méthode des cas consistait à leur présenter des situations réelles complexes pour qu'ils prennent des décisions et justifient la manière de les résoudre. En 1924, elle a été établie comme une méthode d'enseignement standard à Harvard”*

L'efficacité de la méthode est justifiée par quatre réalisations clés:

1. Les dentistes qui suivent cette méthode parviennent non seulement à assimiler les concepts, mais aussi à développer leur capacité mentale au moyen d'exercices pour évaluer des situations réelles et appliquer leurs connaissances.
2. L'apprentissage est solidement traduit en compétences pratiques ce qui permet à l'étudiant de mieux s'intégrer dans le monde réel.
3. L'assimilation des idées et des concepts est rendue plus facile et plus efficace, grâce à l'utilisation de situations issues de la réalité.
4. Le sentiment d'efficacité de l'effort fourni devient un stimulus très important pour l'étudiant, qui se traduit par un plus grand intérêt pour l'apprentissage et une augmentation du temps consacré à travailler les cours.



## Relearning Methodology

TECH est la première Université au monde à combiner les case studies avec un système d'apprentissage 100% en ligne basé sur la répétition, qui combine 8 éléments didactiques différents dans chaque leçon.

Nous enrichissons l'Étude de Cas avec la meilleure méthode d'enseignement 100% en ligne: le Relearning.



*Le dentiste apprendra à travers des études de cas réels ainsi qu'en s'exerçant à résoudre des situations complexes dans des environnements d'apprentissage simulés. Ces simulations sont développées à l'aide de logiciels de pointe pour faciliter l'apprentissage par immersion.*

Selon les indicateurs de qualité de la meilleure université en ligne du monde. La méthode Relearning, à la pointe de la pédagogie mondiale, a réussi à améliorer le niveau de satisfaction globale des professionnels finalisant leurs études.

Grâce à cette méthodologie, nous avons formé plus de 115.000 médecins avec un succès sans précédent et ce dans toutes les spécialités cliniques, quelle que soit la charge chirurgicale. Notre méthodologie d'enseignement est développée dans un environnement très exigeant, avec un corps étudiant universitaire au profil socio-économique élevé et dont l'âge moyen est de 43,5 ans.

*Le Relearning vous permettra d'apprendre plus facilement et de manière plus productive tout en développant un esprit critique, en défendant des arguments et en contrastant des opinions: une équation directe vers le succès.*

Dans notre programme, l'apprentissage n'est pas un processus linéaire mais il se déroule en spirale (nous apprenons, désapprenons, oublions et réapprenons). Par conséquent, nous combinons chacun de ces éléments de manière concentrique.

Selon les normes internationales les plus élevées, la note globale de notre système d'apprentissage est de 8,01.



Ce programme offre le meilleur matériel pédagogique, soigneusement préparé pour les professionnels



#### Support d'étude

Tous les contenus didactiques sont créés par les spécialistes qui enseignent les cours. Ils ont été conçus en exclusivité pour le programme afin que le développement didactique soit vraiment spécifique et concret.

Ces contenus sont ensuite appliqués au format audiovisuel, pour créer la méthode de travail TECH online. Ils sont élaborés à l'aide des dernières techniques ce qui nous permet de vous offrir une grande qualité dans chacun des supports que nous partageons avec vous.



#### Techniques et procédures en vidéo

Nous vous rapprochons des dernières techniques, des dernières avancées pédagogiques à l'avant-garde des techniques dentaires actuelles. Tout cela, à la première personne, expliqué et détaillé rigoureusement pour atteindre une compréhension complète et une assimilation optimale. Et surtout, vous pouvez les regarder autant de fois que vous le souhaitez.



#### Résumés interactifs

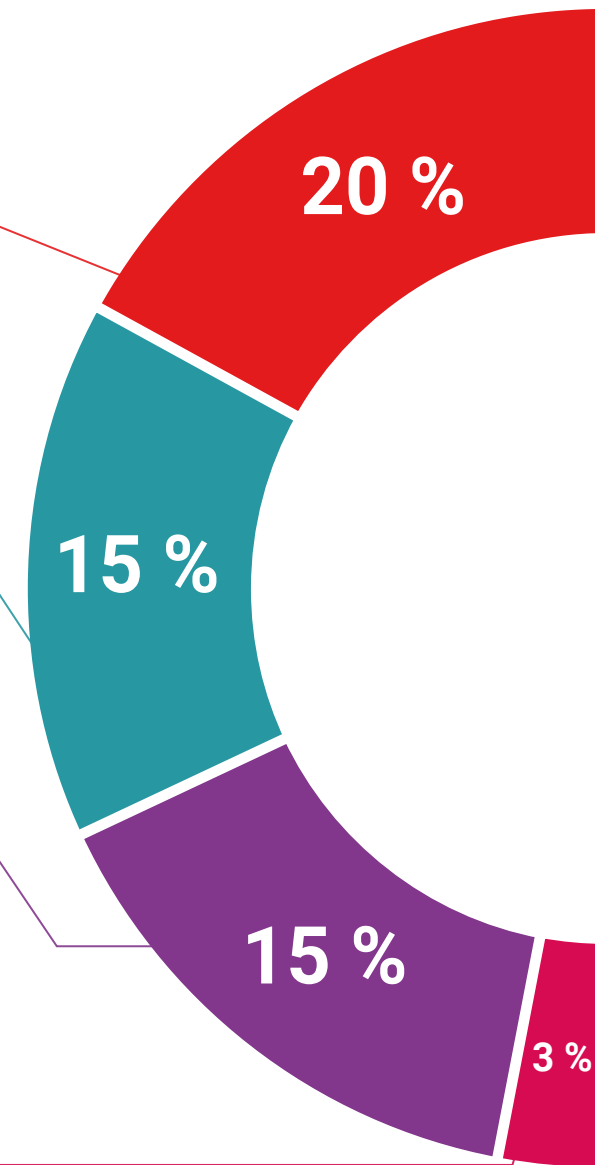
Nous présentons les contenus de manière attrayante et dynamique dans des dossiers multimédias comprenant des fichiers audios, des vidéos, des images, des diagrammes et des cartes conceptuelles afin de consolider les connaissances.

Ce système unique de formation à la présentation de contenu multimédia a été récompensé par Microsoft en tant que "European Success Story".

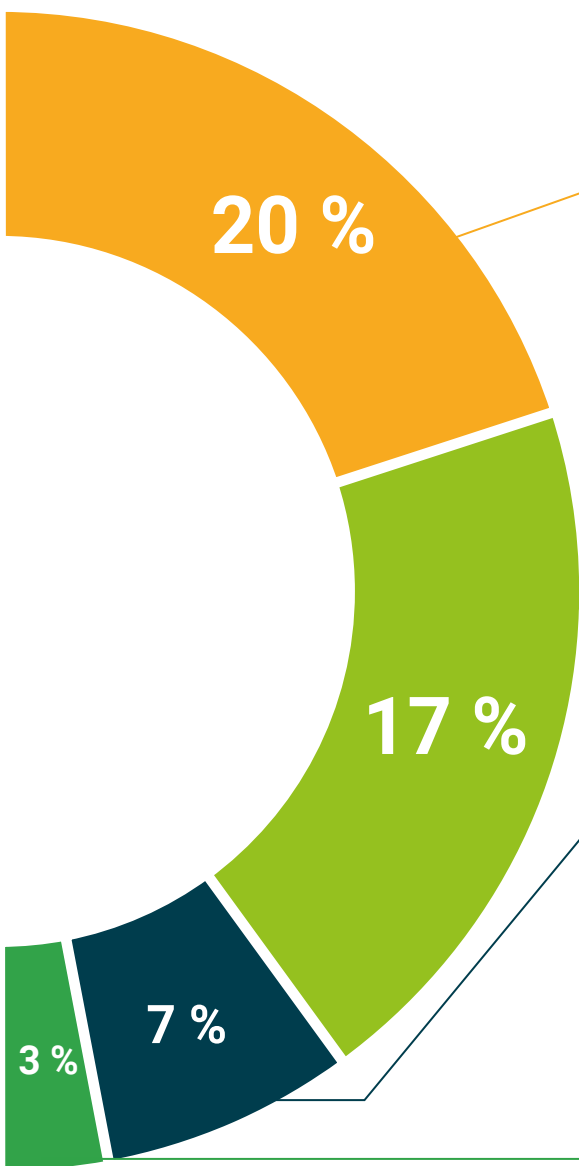


#### Lectures complémentaires

Articles récents, documents de consensus et directives internationales, entre autres. Dans notre bibliothèque virtuelle TECH, vous aurez accès à tout ce dont vous avez besoin pour compléter votre formation:







#### Analyses de cas menées et développées par des experts

Un apprentissage efficace doit nécessairement être contextuel. Pour cette raison, TECH présente le développement de cas réels dans lesquels l'expert guidera l'étudiant à travers le développement de la prise en charge et la résolution de différentes situations: une manière claire et directe d'atteindre le plus haut degré de compréhension.



#### Testing & Retesting

Les connaissances de l'étudiant sont périodiquement évaluées et réévaluées tout au long du programme, par le biais d'activités et d'exercices d'évaluation et d'auto-évaluation, afin que l'étudiant puisse vérifier comment il atteint ses objectifs.



#### Cours magistraux

Il existe de nombreux faits scientifiques prouvant l'utilité de l'observation par un tiers expert. Apprendre d'un expert renforce les connaissances et la mémoire, et génère de la confiance dans les futures décisions difficiles.



#### Guides d'action rapide

À TECH nous vous proposons les contenus les plus pertinents du Mastère Spécialisé sous forme de feuilles de travail ou de guides d'action rapide. Un moyen synthétique, pratique et efficace pour vous permettre de progresser dans votre apprentissage.



# 06 Diplôme

En plus de la spécialisation la plus rigoureuse et la plus actuelle qu'il soit, le Certificat Avancé en Orthodontie Linguale garantit l'accès à un diplôme délivré par TECH Université Technologique.



“

*Terminez ce programme avec succès et recevez votre diplôme universitaire sans avoir à vous soucier des voyages ou de la paperasserie”*

Ce **Certificat Avancé en Orthodontie Linguale** contient le programme éducatif le plus complet et le mieux adapté du marché actuel

Après avoir réussi les évaluations, l'étudiant recevra par courrier postal\* avec accusé de réception son correspondant diplôme de **Certificat Avancé** délivré par **TECH Université Technologique**.

Ce diplôme contribue de manière pertinente au développement de la formation continue des professionnels et confère une valeur universitaire élevée à leur formation. Il est valable à 100% dans tous les Concours, la Carrière Professionnelle et les Bourses du Travail.

Diplôme: **Certificat Avancé en Orthodontie Linguale**

N.° d'Heures Officielles: **400 h.**



\*Apostille de la Haye Si l'étudiant souhaite que son diplôme version papier celui-ci doit posséder l'Apostille de La Haye, TECH EDUCATION fera les démarches nécessaires pour son obtention moyennant un coût supplémentaire.

salud futuro  
confianza personas  
educación información tutores  
garantía acreditación enseñanza  
instituciones tecnología aprendizaje  
comunidad compromiso  
atención personalizada innovación  
conocimiento presente calidad  
desarrollo web formations  
aula virtual idiomas

**tech** université  
technologique

## Certificat Avancé Orthodontie Linguale

- » Modalité: en ligne
- » Durée: 6 mois
- » Qualification: TECH Université Technologique
- » Intensité: 16h/semaine
- » Horaire: à votre rythme
- » Examens: en ligne

# Certificat Avancé

## Orthodontie Linguale

