

# Certificat Avancé

## Implantologie Orale Avancée





## Certificat Avancé Implantologie Orale Avancée

- » Modalité: en ligne
- » Durée: 6 mois
- » Qualification: TECH Université Technologique
- » Horaire: à votre rythme
- » Examens: en ligne

Accès au site web: [www.techtitute.com/fr/odontologie/diplome-universite/diplome-universite-implantologie-orale-avancee](http://www.techtitute.com/fr/odontologie/diplome-universite/diplome-universite-implantologie-orale-avancee)

# Accueil

01

Présentation

---

*Page 4*

02

Objectifs

---

*Page 8*

03

Direction de la formation

---

*Page 12*

04

Structure et contenu

---

*Page 20*

05

Méthodologie

---

*Page 24*

06

Diplôme

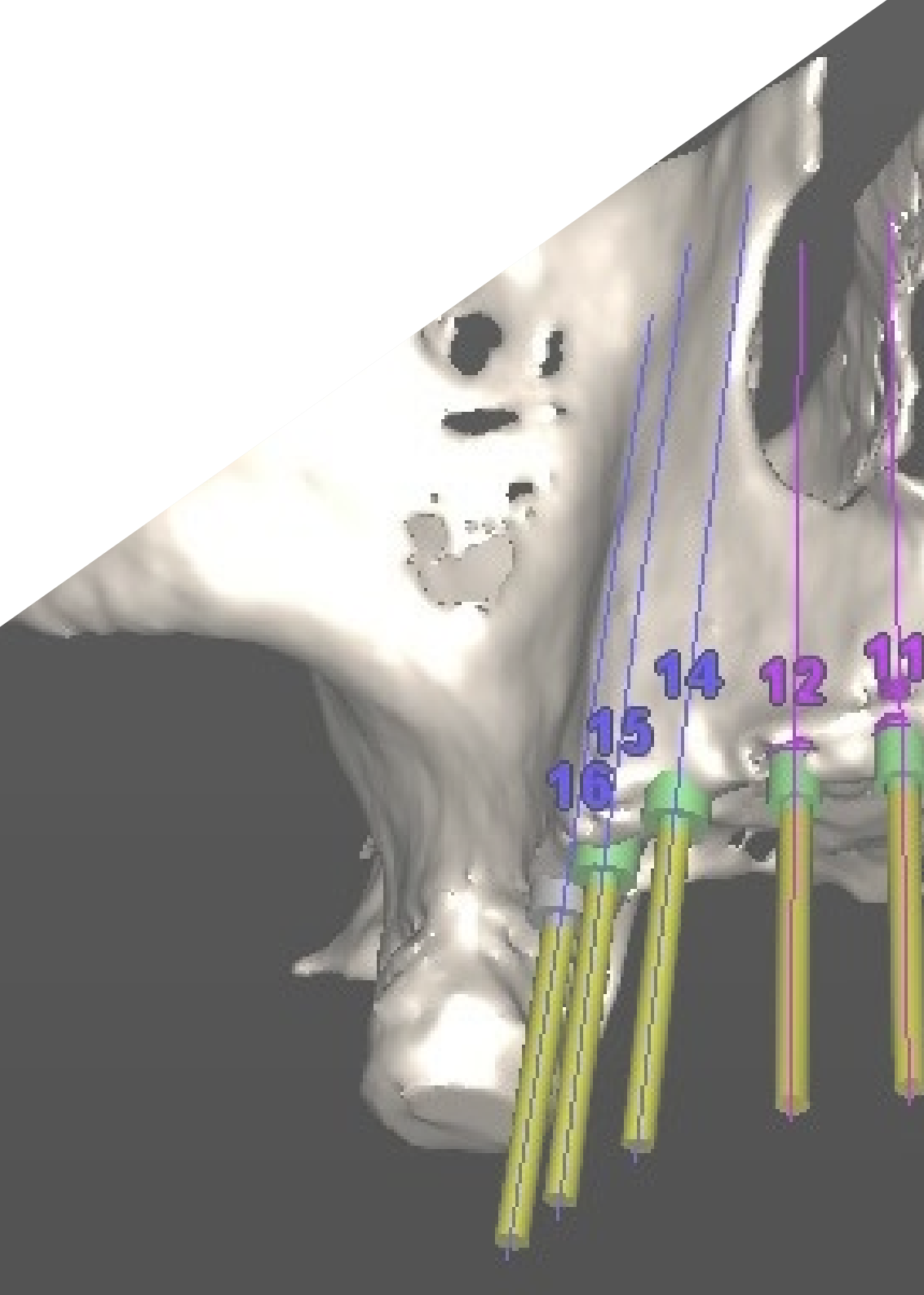
---

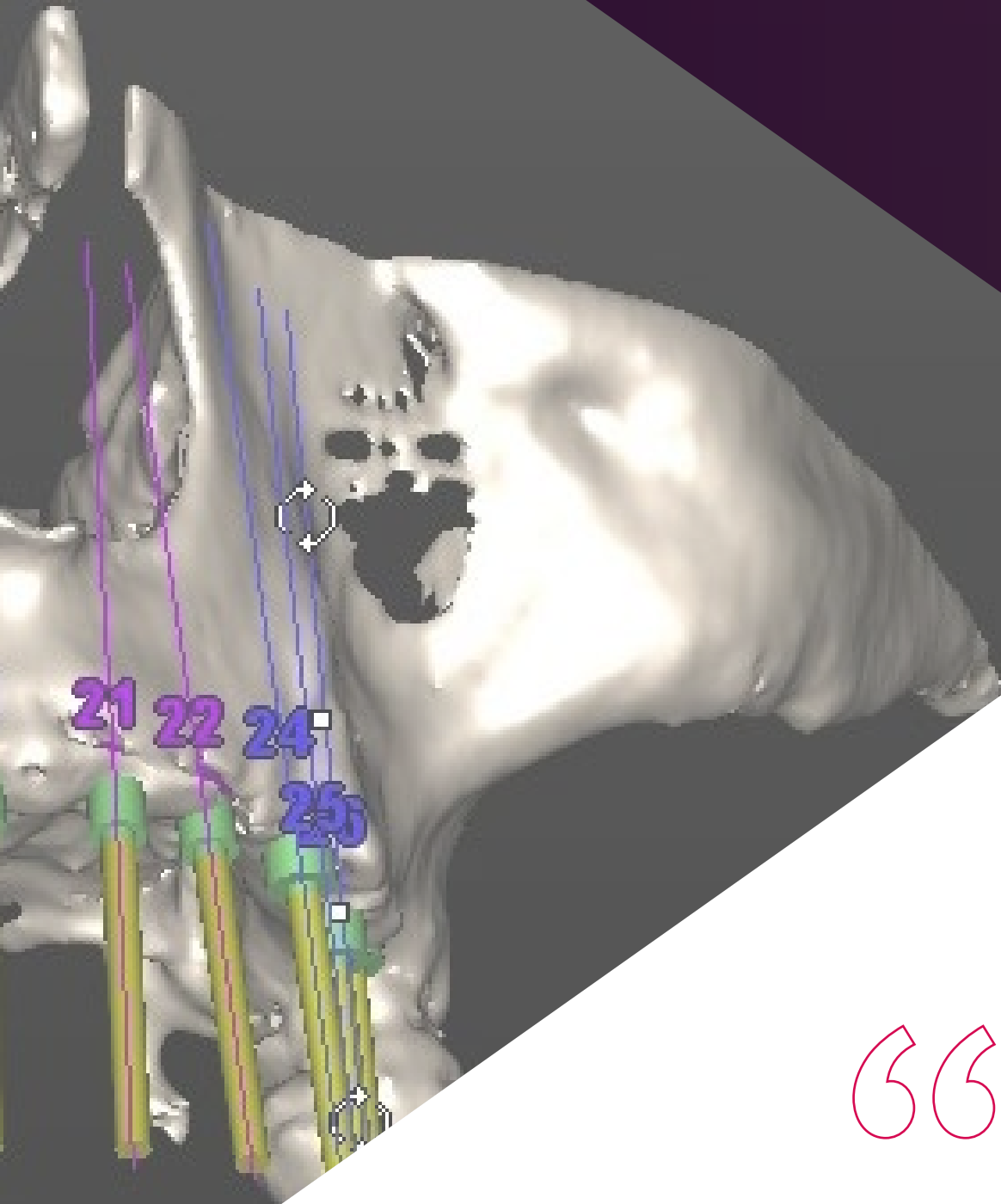
*Page 32*

# 01

# Présentation

Les odontologistes sont confrontés à différents défis dans leur pratique clinique, notamment le traitement avec des implants ostéo-intégrés en raison de leur propre anatomie ou de la qualité de l'os chez les patients qui ont subi une perte prématurée de leur dentition naturelle. Des défis qui ont été relevés avec succès grâce aux progrès des techniques chirurgicales ou à l'utilisation de biomatériaux. Dans un contexte de mise à jour constante, le professionnel doit être au courant des progrès afin d'intervenir de la manière la plus efficace pour ses patients. C'est dans ce contexte que ce diplôme 100% en ligne a été créé pour répondre au besoin continu de renouvellement des connaissances. À cette fin, TECH a réuni une équipe spécialisée dans la Chirurgie, la Parodontie et les Implants, qui abordera de manière exhaustive les progrès de l'Implantologie immédiate, des implants zygomatiques et des techniques de soulèvement du sinus crestal.





“

*En seulement 6 mois, grâce à des professionnels spécialisés, vous apprendrez les dernières avancées en matière d'Implantologie Orale Avancée"*

La société est toujours à la recherche d'une apparence physique saine, d'une bouche saine et d'un beau sourire; c'est pourquoi la perte des dents, leur détérioration ou les imperfections dentaires sont les principales raisons pour lesquelles les patients se rendent au cabinet dentaire. De l'autre côté, le professionnel de l'Odontologie est en mesure d'apporter une réponse grâce à une solide connaissance des procédures de diagnostic et d'intervention les plus appropriées pour chaque personne.

Les progrès techniques et technologiques permettent d'augmenter la fréquence des traitements peu invasifs, de réduire les temps de récupération et d'améliorer l'esthétique de la personne atteinte. Ces progrès s'accompagnent de travaux de recherche scientifique axés sur l'amélioration du diagnostic, le perfectionnement des techniques chirurgicales avancées en Implantologie et des matériaux utilisés. Tout ceci sera détaillé et dynamisé dans ce Certificat Avancé en Implantologie Orale Avancée.

Les professionnels de l'Odontologie disposeront d'un matériel pédagogique innovant basé sur des résumés vidéo, des vidéos détaillées et des diagrammes interactifs qui leur permettront d'en savoir plus sur la planification des implants, les techniques de mise en cire, les matériaux et les techniques d'impression dans le diagnostic des implants et les différents types de traitement par implants dentaires sans greffes utilisées. En outre, les études de cas cliniques apporteront une connaissance très proche de la réalité que l'odontologiste peut rencontrer dans sa pratique quotidienne.

De plus, le Certificat Avancé est renforcé par une série de Master Classes très prestigieuses, données par l'une des figures les plus éminentes dans le domaine de l'Implantologie et de la Chirurgie Orale. De cette manière, le spécialiste pourra accéder aux derniers développements ayant le plus grand impact sur tout ce qui concerne l'Implantologie Orale Avancée.

Un programme conçu exclusivement en ligne, qui permet au professionnel de combiner les responsabilités les plus exigeantes avec une formation universitaire adaptée à l'époque actuelle. Ainsi, les étudiants n'ont besoin que d'un ordinateur, d'une Tablette ou d'un téléphone portable avec une connexion internet pour accéder à l'ensemble du programme de ce Certificat Avancé. Le contenu est disponible 24 heures sur 24, sans horaires de cours fixes ni présence.

Ce **Certificat Avancé en Implantologie Orale Avancée** contient le programme scientifique le plus complet et le plus actuel du marché. Les principales caractéristiques sont les suivantes:

- ♦ Le développement d'études de cas présentées par des experts en Implantologie Orale
- ♦ Les contenus graphiques, schématiques et éminemment pratiques avec lesquels ils sont conçus fournissent des informations scientifiques et sanitaires essentielles à la pratique professionnelle
- ♦ Les exercices pratiques où effectuer le processus d'auto-évaluation pour améliorer l'apprentissage
- ♦ Il met l'accent sur les méthodologies innovantes
- ♦ Cours théoriques, questions à l'expert, forums de discussion sur des sujets controversés et travail de réflexion individuel
- ♦ La possibilité d'accéder aux contenus depuis n'importe quel appareil fixe ou portable doté d'une connexion internet



*Apprenez-en plus sur les procédures les plus pertinentes en Implantologie Orale Avancée grâce à diverses Master Classes"*

“

*Accédez aux vidéos en détail ou aux résumés des vidéos sur le soulèvement du sinus maxillaire à tout moment de la journée et depuis votre Tablette ou votre ordinateur”*

Le corps enseignant du programme englobe des spécialistes réputés dans le domaine et qui apportent à ce programme l'expérience de leur travail, ainsi que des spécialistes reconnus dans de grandes sociétés et des universités prestigieuses.

Grâce à son contenu multimédia développé avec les dernières technologies éducatives, les spécialistes bénéficieront d'un apprentissage situé et contextuel, ainsi, ils se formeront dans un environnement simulé qui leur permettra d'apprendre en immersion et de s'entraîner dans des situations réelles.

La conception de ce programme est axée sur l'Apprentissage par les Problèmes, grâce auquel le professionnel doit essayer de résoudre les différentes situations de la pratique professionnelle qui se présentent tout au long du programme. Pour ce faire, l'étudiant sera assisté d'un innovant système de vidéos interactives, créé par des experts reconnus.

*TECH a conçu un programme universitaire qui vous permet de vous tenir au courant des techniques d' Implantologie immédiate, Step by Step ou des systèmes piézoélectriques.*

*Ce diplôme est doté du système Relearning, qui vous permet de progresser dans le programme d'une manière plus naturelle et plus souple.*



# 02

## Objectifs

La conception de ce programme répond au besoin des professionnels de l'Odontologie d'actualiser en permanence leurs connaissances dans le domaine de l'Implantologie Orale Avancée. À cette fin, il présente un contenu exhaustif et innovant qui leur permettra, à l'issue de ce diplôme, de connaître les dernières avancées en matière de procédures chirurgicales pour le soulèvement des sinus, les biomatériaux les plus récents utilisés de manière efficace, ainsi que l'utilisation de la régénération osseuse guidée. L'équipe pédagogique spécialisée guidera le professionnel au cours de ce programme pour atteindre ses objectifs.







“

*Apprenez à mieux connaître l'efficacité de la technique du ballon ou du kit de forage atraumatique grâce à ce programme”*



## Objectifs généraux

---

- ♦ Mettre à jour les connaissances théoriques et pratiques de l'odontologiste dans les différents domaines de la Chirurgie Orale et de l'Implantologie, par le biais de l'Odontologie basée sur des évidences scientifiques
- ♦ Promouvoir des stratégies de travail basées sur une approche multidisciplinaire des patients candidats à la Chirurgie Orale ou la restauration à l'aide d'implants dentaires
- ♦ Encourager l'acquisition de compétences et d'aptitudes techniques grâce à un système audiovisuel puissant et permettre le développement par le biais d'ateliers de simulation en ligne et/ou de formations spécifiques
- ♦ Encourager la stimulation professionnelle par la formation continue et la recherche

“

*Avec ce programme, vous irez plus loin et vous serez au fait des progrès des biomatériaux dans la régénération osseuse”*





## Objectifs spécifiques

---

### Module 1. Diagnostic

- ♦ Expliquer le processus adéquat pour recueillir les antécédents médicaux pré-chirurgicaux
- ♦ Déterminer la procédure chirurgicale à suivre une fois les examens effectués
- ♦ Analyser et discuter en profondeur les maladies les plus courantes de la cavité buccale
- ♦ Assister le patient en cas d'urgence médicale
- ♦ Effectuer des processus analytiques pour établir des diagnostics médicaux corrects servant de point de départ à la procédure chirurgicale

### Module 2. Planification des implants

- ♦ Décrire l'anatomie du complexe cranio-maxillaire: pertinence chirurgicale et implantologique
- ♦ Identifier les interactions pharmacologiques et expliquer les techniques radiologiques nécessaires au diagnostic implantologique
- ♦ Analyser les techniques requises pour une planification correcte des implants
- ♦ Organiser les outils et les médicaments nécessaires à une procédure d'implantation

### Module 3. Biomatériaux et régénération osseuse guidée

- ♦ Définir les mécanismes biologiques osseux dans la régénération osseuse guidée
- ♦ Analyser les matériaux et la composition des prothèses pour éviter l'utilisation de procédés qui affectent la régénération osseuse
- ♦ Décrire les soins à prodiguer après une intervention chirurgicale
- ♦ Identifier le temps nécessaire pour qu'un système osseux se régénère complètement après une procédure d'implantation orale

### Module 4. Lifting du sinus maxillaire

- ♦ Expliquer le processus des techniques chirurgicales pour l'élévation du sinus, la greffe osseuse du ramus mandibulaire et de la symphyse
- ♦ Analyser la procédure de prise de greffe dans les techniques chirurgicales de soulèvement des sinus
- ♦ Décrire la procédure correcte pour une chirurgie de soulèvement des sinus
- ♦ Approfondir la procédure chirurgicale d'élévation des sinus
- ♦ Appliquer les techniques postopératoire-chirurgicales pour le rétablissement et l'évolution de la chirurgie de soulèvement des sinus

### Module 5. Implantologie immédiate

- ♦ Mettre en relation l'Implantologie avec les pathologies médicales du patient et le reste des spécialités dentaires, ainsi que savoir faire des prélèvements
- ♦ Appliquer les techniques de l'Implantologie immédiate
- ♦ Appliquer leurs connaissances aux dents individuelles, aux bridges partiels et aux restaurations à charge immédiate

### Module 6. Techniques chirurgicales avancées en Implantologie

- ♦ Appliquer des techniques chirurgicales pour obtenir la stabilité des implants primaires dans des situations favorables avec une grande disponibilité osseuse
- ♦ Appliquer les techniques d'augmentation de la crête alvéolaire pré-implantologique avec régénération des tissus durs et mous
- ♦ Identifier les procédures chirurgicales de complication majeure et les mettre en œuvre en tenant compte des bases et des procédures
- ♦ Analyser les nouveaux modèles chirurgicaux appliqués pour l'implantation moderne

# 03

## Direction de la formation

La philosophie de TECH est d'offrir un enseignement de qualité accessible à tous. Afin de maintenir cet engagement, elle procède toujours à une sélection rigoureuse du corps enseignant qui dispense chacun de ses diplômes. Ainsi, le professionnel qui étudie ce Certificat Avancé aura devant lui une équipe de direction et d'enseignement spécialisée et disposant d'une excellente expérience dans le domaine de l'Implantologie Orale. Cela garantit que les étudiants obtiendront les connaissances les plus récentes dans ce domaine de la part d'un corps enseignant expert qui résoudra également tous les doutes qui pourraient survenir sur le programme au cours de ce diplôme.





“

*Vous pouvez compter sur une équipe d'enseignants spécialisés pour vous aider à obtenir la mise à jour que vous recherchez dans l'Implantologie Orale Avancée"*

## Directeur International Invité

Comptant parmi les membres les plus éminents du domaine odontologique, le Dr Howard C. Tenenbaum a donné des conférences internationales sur des sujets aussi divers que **la Douleur Orofaciale, la Biologie des Cellules Osseuses et le traitement des Maladies Parodontales Réfractaires**. Il a reçu de nombreux honneurs, notamment un **Fellowship** de l'International College of Dentist, la Academy of Dentistry International, la American College of Dentist et la Pierre Fauchard Academy.

Il a également reçu **plusieurs prix, tant pour ses travaux de recherche**, distingués par Johnson & Johnson, que pour son **travail d'Enseignement** à l'Hôpital Mount Sinai. Ses recherches dentaires ont un **indice H de 52, avec des milliers de citations de ses articles**, notamment ses travaux sur l'étude des effets du resvératrol sur le Stress Oxydatif lors de Parodontites Expérimentales chez des rats soumis à l'inhalation de fumée de cigarette.

Il combine ses responsabilités académiques en tant que **Professeur en Odontologie** à l'Université de Toronto, avec son travail de **Spécialiste en Odontologie** à l'Hôpital Mount Sinai au Canada. C'est à l'Hôpital Mount Sinai, au Canada qu'il a occupé divers postes de direction, notamment celui de Chef de la Recherche dans le Service d'Odontologie et de responsable du même service. Tout au long de sa carrière, il a fait partie de divers comités et associations, notamment des comités de rédaction de The Open Orthopaedics Journal et The Open Journal of Dentistry.



## Dr C. Tenenbaum, Howard

---

- Chef de la Recherche au Service d'Odontologie de l'Hôpital Mount Sinai, Canada
- Professeur d'Odontologie à l'Université de Toronto, Canada
- Professeur de Parodontologie à l'Université de Tel Aviv, Israël
- Professeur de Parodontologie à l'Université du Manitoba, Canada
- Spécialiste à l'Hôpital Princess Margaret, Toronto, Canada
- Consultant auprès de la Food and Drug Administration (FDA), USA
- Consultant de l'Administration des Aliments et des Médicaments (FDA). États-Unis
- Vice-président du Comité Consultatif Fédéral sur les Soins Dentaires au Canada
- Doctorat en Biologie Orale, Université de Toronto, Canada
- Docteur en Chirurgie Dentaire, Université de Toronto, Canada
- Diplôme en Parodontie, Université de Toronto, Canada
- Fellowship de l'International College of Dentists
- Fellowship de l'Academy of Dentistry International

- Membre de l'American College of Dentists
- Membre de l'Académie Pierre Fauchard
- Membre de: Comité de Rédaction du magazine The Open Orthopaedics Journal, Comité de Rédaction de The Open Journal of Dentistry, Collège d'Évaluateurs pour le programme des Chaires de Recherche du Canada du CIHR, Association Dentaire Canadienne, Association Canadienne et Internationale pour la Recherche Dentaire, Société Américaine pour la Recherche sur les Os et les Minéraux, Académie Américaine de Parodontologie et Société des Parodontistes de l'Ontario

“

*Grâce à TECH, vous pourrez apprendre avec les meilleurs professionnels du monde”*

## Direction



### **Dr García-Sala Bonmatí, Fernando**

- ♦ Odontologiste Spécialiste en Réhabilitation, Parodontie et Implantologie Orale Avancée
- ♦ Dentiste Spécialisé en Réhabilitation, Parodontie et Implantologie Orale Avancée à la Clinique Ilzarbe García Sala
- ♦ Co-directeur du Master en Implantologie Orale Avancée, Université Européenne de Valence (UEV)
- ♦ Professeur Associée au Département de Stomatologie de l'Université de Valence
- ♦ Enseignant en Pathologie Chirurgicale Buccale à l'UEV
- ♦ Master en Implantologie Orale Avancée de l'Université Européenne de Madrid
- ♦ Formation en Chirurgie Mucogingivale, dispensée par le Dr Zucchelli, à l'Université de Bologne en Italie
- ♦ Formation sur la Régénération Osseuse, dispensée par le Dr Urban à Budapest, Hongrie
- ♦ Certificat sur les Avancées en Implantologie et Réhabilitation Orale à la Faculté Dentaire de l'Université de New York
- ♦ Licence en Odontologie
- ♦ Membre de: ITI (International Team Implantology) et La Société Espagnole de Prothèses Stomatologiques et Esthétiques (SEPES)



## Professeurs

### Dr Manzanera Pastor, Ester

- ♦ Odontologue Spécialisée en Chirurgie, Implantologie et Esthétique Dentaire à la Clinique Dentaire Manzanera
- ♦ Directrice du Master en Implantologie Orale Avancée de l'Université Européenne de Valence (UEV)
- ♦ Coordinatrice du programme de Formation en Ligne de la SEPES
- ♦ Enseignante en Pathologie Chirurgicale à l'UEV
- ♦ Professeur du Master de Prothèse à la Faculté d'Odontologie à l'Université de Valence (UV)
- ♦ Master Universitaire en Sciences Odontologiques
- ♦ Master en Dentisterie Intégrée, Implantologie et Biomatériaux de l'Université de Murcie
- ♦ Master en Implantologie Avancée de l'Université de Murcie
- ♦ Master en Sciences Dentaires à l'UV
- ♦ Licence de Dentiste de la UV
- ♦ Membre du Conseil d'Administration de la Société Espagnole de Prothèses Stomatologiques et Esthétiques (SEPES)
- ♦ Membre du Conseil d'Administration du Centre d' Études Odontostomatologiques de Valence

### Dr Rodriguez-Bronchú, Javier

- ♦ Directeur Médical, RB Clinique Odontologique
- ♦ Spécialiste de Chirurgie Orale Avancée et d'Implantologie Orale Avancée
- ♦ Master Officiel en Implantologie Orale Avancée à l'Université Européenne de Madrid
- ♦ Master en Concepts Actuels en Odontologie Américaine: Progrès en Implantologie et Réhabilitation Orale au New York College of Dentistry
- ♦ Diplôme en Odontologie à l'Université CEU Cardenal Herrera

### Dr Plaza Espin, Andrés

- ♦ Dentiste spécialisé en Implantologie Orale
- ♦ Diplôme en Odontologie à l'Université CEU Cardenal Herrera
- ♦ Master en Médecine Orale et Chirurgie Buccale de l'Université de Valence (UV)
- ♦ Master Officiel en Sciences Odontologiques à l'UV
- ♦ Master en Prothèse Dentaire à l'UV
- ♦ Professeur Associé de Prothèse II à la Faculté d'Odontologie, UV
- ♦ Professeur Collaborateur du Master de Prothèse Dentaire, UV

### Dr Sierra Sanchez, Jose Luis

- ♦ Dentiste Spécialisé dans la Chirurgie Implantologique, la Parodontologie et la Réhabilitation Orale dans les Centres de Dentisterie Globale
- ♦ Master en Implantologie Orale Avancée de l'Université Européenne de Madrid
- ♦ Diplôme en Chirurgie Orale et Implantologie, Faculté de Médecine Dentaire de l'Université de Valence,
- ♦ Licence en Odontologie de l'Université Européenne de Madrid
- ♦ Programme de Formation Continue en Implantologie, BTI Biotechnology Institute

### Dr Barberá Millán, Javier

- ♦ Spécialiste en Chirurgie Orale et en Implantologie dans les Cliniques d'Implantologie
- ♦ Chirurgien Oral et Implantologue à la Clínica Dental Dra. Ana Gascón
- ♦ Master en Chirurgie et en Implantologie de l'UCV
- ♦ Expert en Implantologie Orale Avancée
- ♦ Diplôme de Dentiste à l'UCV
- ♦ Enseignant et Chercheur dans le cadre du Master en Chirurgie Buccale et Implantologie à l'UCV

**Dr Brotons Oliver, Alejandro**

- ◆ Spécialiste en Chirurgie, Parodontologie et Implants
- ◆ Direction-directeur du Département Dentaire à l'Université Européenne de Valence (UEV)
- ◆ Directeur du Master en Implantologie Orale Avancée de l'UEV
- ◆ Doctorat en dentisterie de l'Université de Valence (PhD)
- ◆ Master en Chirurgie Orale et de l'Université de Valence
- ◆ Formation sur la Régénération Osseuse, dispensée par le Dr Urban à Budapest, Hongrie
- ◆ Certificat sur les Avancées en Implantologie et Réhabilitation Orale à la Faculté Dentaire de l'Université de New York
- ◆ Licence en Odontologie
- ◆ Membre de SECIB et la SEPES

**Dr De Barutell Castillo, Alfonso**

- ◆ Spécialiste en Prothèse Esthétique et en Prothèse Implantaire
- ◆ Professeur associé pour la matière Prothèse Dentaire I
- ◆ Chargé de cours du Master en Prothèse Dentaire
- ◆ Master en Prothèse Dentaire et Prothèse Implantaire à l'Université de Valence
- ◆ Membre de la Société Espagnole de Prothèses Dentaires (SEPES)
- ◆ Séjours Cliniques à San Sebastián, Madrid, Lisbonne et New York
- ◆ Licence en Odontologie





#### **Dr Cabo Nadal, Alberto**

- ◆ Dentiste Spécialisé en Implantologie
- ◆ Licence en Odontologie à l'Université de Valence (UV)
- ◆ Master en Réhabilitation Prothétique et Implants de l'UV
- ◆ Diplôme en Prothèse Dentaire
- ◆ Formation Continue en Chirurgie, Prothèses Implantaires et Réhabilitation Orale
- ◆ Professeur Responsable de la Pratique Dentaire Clinique de l'Université Européenne de Valence
- ◆ Membre de la Société Espagnole de Prothèse Stomatologique et Esthétique (SEPES)



*Prenez le temps de vous informer  
sur les derniers développements en  
matière d' Implantologie Orale Avancée"*

# 04

## Structure et contenu

Le programme de ce Certificat Avancé a été conçu pour offrir les informations les plus pertinentes sur l'Implantologie Orale Avancée aux professionnels qui souhaitent se tenir au courant des progrès réalisés dans ce domaine. En outre, grâce au système *Relearning*, l'odontologiste pourra en apprendre davantage sur les différentes techniques d'anesthésie en Chirurgie et en Implantologie, le diagnostic radiologique, les différents types de greffes et l'expansion de la crête à l'aide d'instruments manuels ou d'expanseurs motorisés.



“

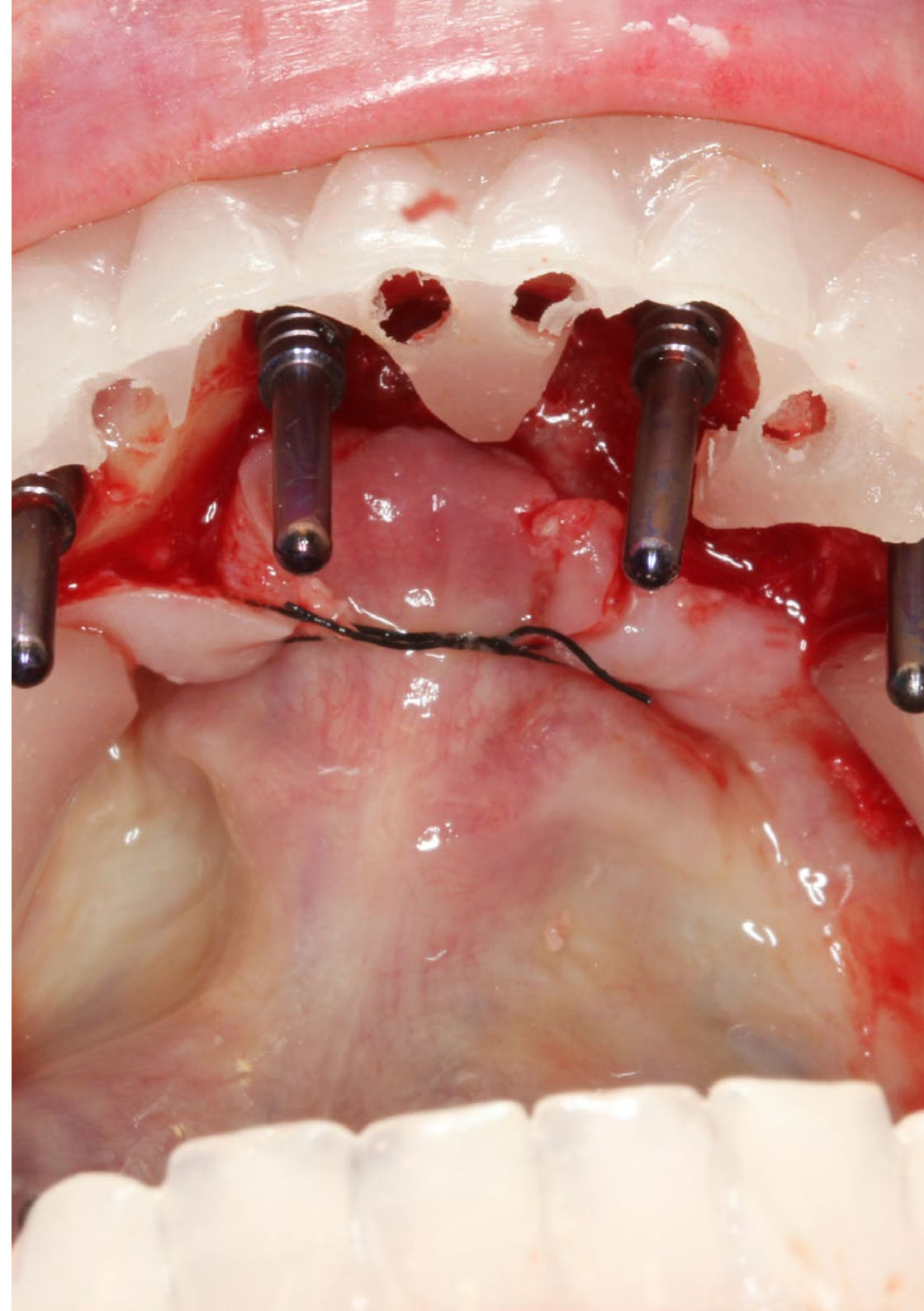
*TECH met à votre disposition les ressources didactiques les plus innovantes afin que vous puissiez en apprendre davantage sur les dernières techniques implantaires d'une manière plus visuelle et plus dynamique"*

## Module 1. Diagnostic

- 1.1. Histoire clinique: première visite, anamnèse et attentes du patient
- 1.2. Diagnostic médical du patient chirurgical
  - 1.2.1. Tests complémentaires en Implantologie et chirurgie orale
- 1.3. Patients présentant des maladies à risque en Implantologie et chirurgie: considérations médicales et odontologiques
  - 1.3.1. Le patient diabétique
  - 1.3.2. Le patient immunodéprimé
  - 1.3.3. Le patient anticoagulé
  - 1.3.4. Le patient médicalement compromis: les bisphosphonates
- 1.4. Techniques d'anesthésie en Chirurgie et en Implantologie
  - 1.4.1. Médicaments
  - 1.4.2. Techniques d'anesthésie loco-régionale en Chirurgie et Implantologie
- 1.5. Sédation et anesthésie générale

## Module 2. Planification des implants

- 2.1. Examen extra-oral et intra-oral
  - 2.1.1. Examen extra-oral: symétrie, tiers de la face, paramètres esthétiques extra-oraux
  - 2.1.2. Examen intra-oral: tissus durs, tissus mous, occlusion et ATM
- 2.2. Prise d'empreintes et modèles d'étude en Implantologie
  - 2.2.1. Matériaux et techniques d'empreinte pour le diagnostic implantaire
  - 2.2.2. Arc facial et montage dans l'articulateur semi-réglable
- 2.3. Cire de diagnostic et attelles radiologiques
  - 2.3.1. Techniques d'épilation et considérations cliniques
  - 2.3.2. Attelles radiologiques: classification et préparation dans le laboratoire
- 2.4. Diagnostic radiologique en Implantologie
  - 2.4.1. Classification des techniques
  - 2.4.2. Planification en 2D
  - 2.4.3. Tomographie Informatisée à Faisceau Conique (CBCT): logiciel de planification
- 2.5. Enregistrements photographiques en Implantologie
- 2.6. Présentation du plan de traitement Stratégies



**Module 3. Biomatériaux et régénération osseuse guidée**

- 3.1. Types de greffes osseuses et mécanismes biologiques de la formation osseuse
  - 3.1.1. Classification, avantages et inconvénients
  - 3.1.2. Ostéogenèse, ostéoconduction et ostéoinduction
- 3.2. Greffes d'os autologues: menton et ramus mandibulaire
- 3.3. Autres biomatériaux dans la régénération osseuse
  - 3.3.1. Greffes homologues
  - 3.3.2. Greffes hétérologues
  - 3.3.3. Greffes alloplastiques
  - 3.3.4. Plasma riche en facteurs de croissance
- 3.4. Membranes régénération osseuse guidée
  - 3.4.1. Membranes non absorbables
  - 3.4.2. Membranes résorbables

**Module 4. Lifting du sinus maxillaire**

- 4.1. Diagnostic et rappel anatomique du sinus maxillaire
- 4.2. Technique de soulèvement du sinus par approche crestale
  - 4.2.1. Lifting sinusal avec la technique de l'ostéotome
  - 4.2.2. Lifting sinusal mini-invasif par approche crestale
    - 4.2.2.1. Kits de fraisage atraumatiques
    - 4.2.2.2. Technique du ballon
- 4.3. Technique de soulèvement du sinus latéral
  - 4.3.1. Description de la technique Step by Step
  - 4.3.2. Systèmes piézoélectriques
  - 4.3.3. Biommatériaux dans le lifting des sinus maxillaires

**Module 5. Implantologie immédiate**

- 5.1. Implants de post-extraction
  - 5.1.1. Aspects chirurgicaux des implants immédiats
    - 5.1.1.1. Implantation immédiate
    - 5.1.1.2. Implantation précoce
- 5.2. Implants immédiats dans les secteurs postérieurs
- 5.3. Esthétique immédiate
  - 5.3.1. Transmission du profil d'urgence
  - 5.3.2. Temporaires immédiats

**Module 6. Techniques chirurgicales avancées en Implantologie**

- 6.1. Extension de la crête
  - 6.1.1. Extension de crête avec instrumentation manuelle
  - 6.1.2. Expansion des crêtes avec des expandeurs motorisés
- 6.2. Implants ptérygoïdiens
- 6.3. Implants zygomatiques
- 6.4. Traitement par implants dentaires sans greffe
  - 6.4.1. Implants courts
  - 6.4.2. Implants étroits
  - 6.4.3. Implants angulaires



*Un diplôme 100% en ligne qui vous offre les dernières avancées en matière de techniques chirurgicales avancées en Implantologie Orale"*

05

# Méthodologie

Ce programme de formation offre une manière différente d'apprendre. Notre méthodologie est développée à travers un mode d'apprentissage cyclique: ***el Relearning***.

Ce système d'enseignement est utilisé, par exemple, dans les écoles de médecine les plus prestigieuses du monde et a été considéré comme l'un des plus efficaces par des publications de premier plan telles que le ***New England Journal of Medicine***.







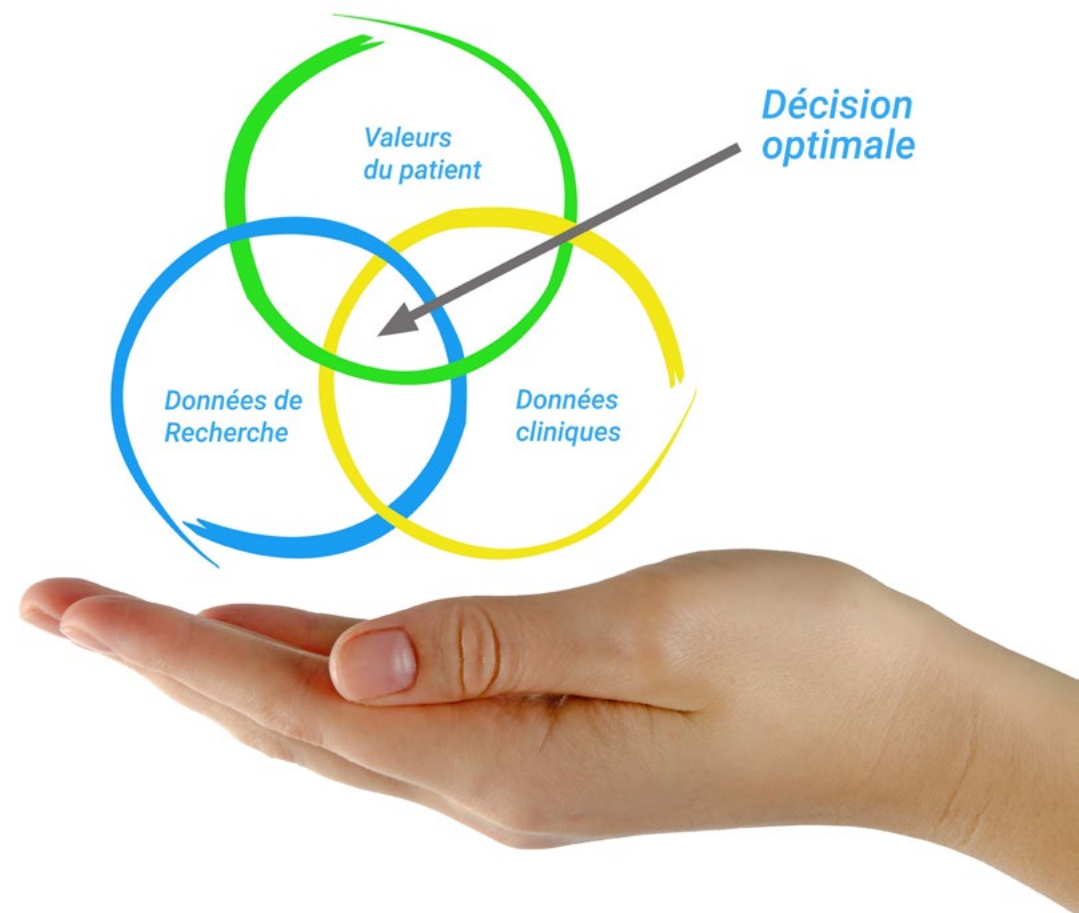
“

*Découvrez Relearning, un système qui abandonne l'apprentissage linéaire conventionnel pour vous emmener à travers des systèmes d'enseignement cycliques: une façon d'apprendre qui s'est avérée extrêmement efficace, en particulier dans les matières qui nécessitent une mémorisation"*

## À TECH, nous utilisons la méthode des cas

Dans une situation clinique donnée: que doit faire un professionnel? Tout au long du programme, vous serez confronté à de multiples cas cliniques simulés, basés sur des patients réels, dans lesquels vous devrez enquêter, établir des hypothèses et finalement résoudre la situation. Il existe de nombreux faits scientifiques prouvant l'efficacité de cette méthode. Les spécialistes apprennent mieux, plus rapidement et plus durablement dans le temps.

*Avec TECH, vous ferez l'expérience d'une méthode d'apprentissage qui révolutionne les fondements des universités traditionnelles du monde entier.*



Selon le Dr Gérvas, le cas clinique est la présentation commentée d'un patient, ou d'un groupe de patients, qui devient un "cas", un exemple ou un modèle illustrant une composante clinique particulière, soit en raison de son pouvoir pédagogique, soit en raison de sa singularité ou de sa rareté. Il est essentiel que le cas soit ancré dans la vie professionnelle réelle, en essayant de recréer les véritables conditions de la pratique professionnelle du dentiste.

“

*Saviez-vous que cette méthode a été développée en 1912, à Harvard, pour les étudiants en Droit? La méthode des cas consiste à présenter aux apprenants des situations réelles complexes pour qu'ils s'entraînent à prendre des décisions et pour qu'ils soient capables de justifier la manière de les résoudre. En 1924, elle a été établie comme une méthode d'enseignement standard à Harvard"*

#### L'efficacité de la méthode est justifiée par quatre acquis fondamentaux:

1. Les dentistes qui suivent cette méthode parviennent non seulement à assimiler les concepts, mais aussi à développer leur capacité mentale au moyen d'exercices pour évaluer des situations réelles et appliquer leurs connaissances.
2. L'apprentissage est solidement traduit en compétences pratiques ce qui permet à l'étudiant de mieux s'intégrer dans le monde réel.
3. Grâce à l'utilisation de situations issues de la réalité, on obtient une assimilation plus simple et plus efficace des idées et des concepts.
4. Le sentiment d'efficacité de l'effort investi devient un stimulus très important pour les étudiants, qui se traduit par un plus grand intérêt pour l'apprentissage et une augmentation du temps passé à travailler sur le cours.



## Relearning Methodology

À TECH, nous enrichissons la méthode des cas avec la meilleure méthodologie d'enseignement 100% en ligne du moment: le Relearning.

Notre Université est la première au monde à combiner l'étude de cas cliniques avec un système d'apprentissage 100% en ligne basé sur la pratique et combinant un minimum de 8 éléments différents dans chaque cours. Ceci représente une véritable révolution par rapport à une simple étude et analyse de cas.



*Le dentiste apprendra à travers des études de cas réels ainsi qu'en s'exerçant à résoudre des situations complexes dans des environnements d'apprentissage simulés. Ces simulations sont développées à l'aide de logiciels de pointe pour faciliter l'apprentissage par immersion.*

Selon les indicateurs de qualité de la meilleure université en ligne du monde hispanophone (Columbia University). La méthode Relearning, à la pointe de la pédagogie mondiale, a réussi à améliorer le niveau de satisfaction globale des professionnels finalisant leurs études.

Grâce à cette méthodologie, nous avons formé plus de 115.000 médecins avec un succès sans précédent et ce dans toutes les spécialités cliniques, quelle que soit la charge chirurgicale. Notre méthodologie d'enseignement est développée dans un environnement très exigeant, avec un corps étudiant universitaire au profil socio-économique élevé et dont l'âge moyen est de 43,5 ans.

*Le Relearning vous permettra d'apprendre plus facilement et de manière plus productive tout en développant un esprit critique, en défendant des arguments et en contrastant des opinions: une équation directe vers le succès.*

Dans notre programme, l'apprentissage n'est pas un processus linéaire mais il se déroule en spirale (nous apprenons, désapprenons, oublions et réapprenons). Par conséquent, nous combinons chacun de ces éléments de manière concentrique.

Selon les normes internationales les plus élevées, la note globale de notre système d'apprentissage est de 8,01.



Ce programme offre le meilleur matériel pédagogique, soigneusement préparé pour les professionnels:



#### Support d'étude

Tous les contenus didactiques sont créés par les spécialistes qui enseignent les cours. Ils ont été conçus en exclusivité pour la formation afin que le développement didactique soit vraiment spécifique et concret.

Ces contenus sont ensuite appliqués au format audiovisuel, pour créer la méthode de travail TECH en ligne. Tout cela, élaboré avec les dernières techniques afin d'offrir des éléments de haute qualité dans chacun des supports qui sont mis à la disposition de l'apprenant.



#### Techniques et procédures en vidéo

Nous vous rapprochons des dernières techniques, des dernières avancées pédagogiques à l'avant-garde des techniques dentaires actuelles. Tout cela, à la première personne, expliqué et détaillé rigoureusement pour atteindre une compréhension complète et une assimilation optimale. Et surtout, vous pouvez les regarder autant de fois que vous le souhaitez.



#### Résumés interactifs

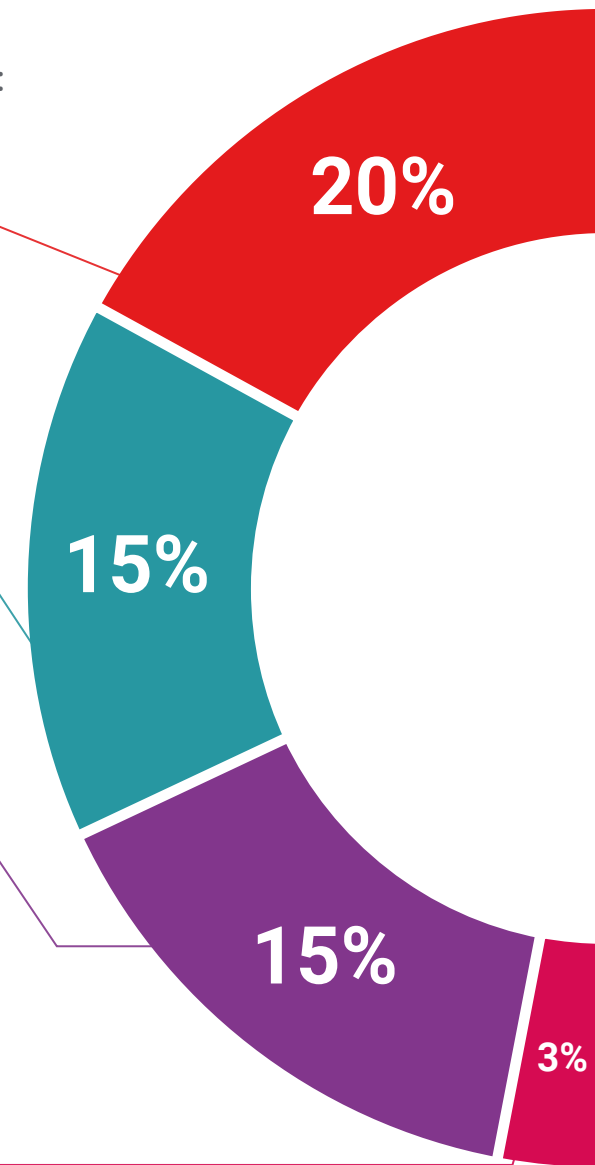
Nous présentons les contenus de manière attrayante et dynamique dans des dossiers multimédias comprenant des fichiers audios, des vidéos, des images, des diagrammes et des cartes conceptuelles afin de consolider les connaissances.

Ce système unique de formation à la présentation de contenu multimédia a été récompensé par Microsoft en tant que "European Success Story".



#### Bibliographie complémentaire

Articles récents, documents de consensus et directives internationales, entre autres. Dans la bibliothèque virtuelle de TECH, l'étudiant aura accès à tout ce dont il a besoin pour compléter sa formation.





#### Études de cas dirigées par des experts

Un apprentissage efficace doit nécessairement être contextuel. Pour cette raison, TECH présente le développement de cas réels dans lesquels l'expert guidera l'étudiant à travers le développement de la prise en charge et la résolution de différentes situations: une manière claire et directe d'atteindre le plus haut degré de compréhension.



#### Testing & Retesting

Les connaissances de l'étudiant sont périodiquement évaluées et réévaluées tout au long du programme, par le biais d'activités et d'exercices d'évaluation et d'auto-évaluation, afin que l'étudiant puisse vérifier comment il atteint ses objectifs.



#### Cours magistraux

Il existe des preuves scientifiques de l'utilité de l'observation par un tiers expert. La méthode "Learning from an Expert" renforce les connaissances et la mémoire, et donne confiance dans les futures décisions difficiles.



#### Guides d'action rapide

À TECH nous vous proposons les contenus les plus pertinents du cours sous forme de feuilles de travail ou de guides d'action rapide. Un moyen synthétique, pratique et efficace pour vous permettre de progresser dans votre apprentissage.



# 06 Diplôme

Le Certificat Avancé en Implantologie Orale Avancée vous garantit, en plus de la formation la plus rigoureuse et la plus actuelle, l'accès à un diplôme universitaire de Certificat Avancé délivré par TECH Université Technologique.





“

*Complétez ce programme et recevez votre diplôme sans déplacements ni formalités administratives”*

Ce **Certificat Avancé en Implantologie Orale Avancée** contient le programme scientifique le plus complet et le plus actuel du marché.

Après avoir réussi l'évaluation, l'étudiant recevra par courrier postal\* avec accusé de réception son correspondant diplôme de **Certificat Avancé** délivré par **TECH Université Technologique**.

Le diplôme délivré par **TECH Université Technologique** indiquera la note obtenue lors du Certificat Avancé, et répond aux exigences communément demandées par les bourses d'emploi, les concours et les commissions d'évaluation des carrières professionnelles.

Diplôme: **Certificat Avancé en Implantologie Orale Avancée**

N° d'heures officielles: **500 h.**



future  
santé confiance personnes  
éducation information tuteurs  
garantie accréditation enseignement  
institutions technologie apprentissage  
communauté engagement  
service personnalisé innovation  
connaissance présent qualité  
en ligne formation  
développement institutions  
classe virtuelle langues

**tech** université  
technologique

**Certificat Avancé**  
Implantologie Orale  
Avancée

- » Modalité: en ligne
- » Durée: 6 mois
- » Qualification: TECH Université Technologique
- » Horaire: à votre rythme
- » Examens: en ligne

# Certificat Avancé

## Implantologie Orale Avancée

