

Certificat Avancé

Endodontie Chirurgicale



tech université
technologique

Certificat Avancé Endodontie Chirurgicale

- » Modalité: en ligne
- » Durée: 6 mois
- » Qualification: TECH Université Technologique
- » Intensité: 16h/semaine
- » Horaire: à votre rythme
- » Examens: en ligne

Accès au site web: www.techtitute.com/fr/odontologie/diplome-universite/diplome-universite-endodontie-chirurgicale

Sommaire

01

Présentation

page 4

02

Objectifs

page 8

03

Direction de la formation

page 12

04

Structure et contenu

page 18

05

Méthodologie

page 24

06

Diplôme

page 32

01

Présentation

L'Endodontie Chirurgicale consiste en une technique par laquelle le tissu pathologique est retiré et le tiers de la racine est extirpé, créant ainsi les conditions optimales pour la régénération des canaux et la formation d'un nouveau complexe pour maintenir la dent. Cette pratique exige donc une connaissance exhaustive des techniques périapicales les plus précises et les plus efficaces, ainsi qu'une connaissance actualisée des meilleurs matériaux à utiliser selon chaque cas. Ainsi, TECH a développé ce programme complet, qui constitue une expérience académique innovante et dynamique qui rassemble les informations les plus récentes relatives au domaine de la chirurgie dentaire et au traitement canalaire dans un diplôme de 6 mois, 100% en ligne.



“

Vous êtes à la recherche d'un programme dynamique et complet qui vous permettra de vous tenir au courant des dernières avancées en matière d'Endodontie Chirurgicale? TECH vous propose l'option idéale pour y parvenir en seulement 6 mois"

L'Endodontie Chirurgicale est l'une des pratiques les plus fréquentes dans les cabinets dentaires. La présence de dents dont la pulpe est endommagée par des caries ou des traumatismes, provoque principalement des douleurs intenses chez le patient, et si elles ne sont pas traitées, elles peuvent s'étendre au reste des dents. L'approche de ce type de cas, qui requiert une attention particulière pour éliminer le foyer infectieux ou le kyste radiculaire, doit toujours se baser sur les spécifications de chaque individu, tout en essayant de conserver au maximum la dent causale en traitant le canal concerné et en scellant l'apicale au moyen d'une apicoectomie et d'une obturation rétrograde.

Grâce aux innombrables projets de recherche menés chaque année dans le secteur dentaire et clinique en général, ses professionnels disposent de stratégies et de procédures de plus en plus efficaces et efficientes, ainsi que d'un catalogue plus large d'outils et de matériaux qui leur permettent d'adapter le traitement en fonction des caractéristiques orales et dentaires de chaque patient. Et afin de faciliter l'accès à ces informations et leur permettre de se tenir au courant de ces avancées, TECH et son équipe de professionnels ont développé un Certificat Avancé en Endodontie Chirurgicale. Ainsi, grâce aux 400 h. de matériel théorique, pratique et complémentaire, l'étudiant pourra mettre à jour ses connaissances dans ce domaine, ainsi que dans la prise de décision entre les traitements et dans l'utilisation de cette technique chez les patients âgés.

Tout cela à travers une expérience académique dynamique et innovante, qui comprend, en plus du programme, des cas cliniques basés sur des situations réelles de la pratique dentaire, ainsi que des articles de recherche, des lectures complémentaires, des exercices de connaissances, des résumés dynamiques, un catalogue de questions fréquentes, et bien plus encore ! Ce matériel sera disponible sur le Campus Virtuel dès le début du cours, et accessible depuis n'importe quel dispositif doté d'une connexion internet. Ainsi, TECH offre aux étudiants la possibilité d'adapter le calendrier d'enseignement à leur disponibilité, leur permettant de rattraper leur retard de manière confortable, dynamique et en toute garantie.

Ce **Certificat Avancé en Endodontie Chirurgicale** contient le programme scientifique le plus complet et le plus actuel du marché. Les principales caractéristiques sont les suivants:

- ♦ Le développement d'études de cas présentées par des experts en Odontologie
- ♦ Son contenu graphique, schématique et éminemment pratique est destiné à fournir des informations scientifiques et sanitaires sur les disciplines médicales indispensables à la pratique professionnelle
- ♦ Des exercices pratiques d'auto-évaluation pour améliorer l'apprentissage
- ♦ Il se concentre sur les méthodologies innovantes
- ♦ Des cours théoriques, des questions à l'expert, des forums de discussion sur des sujets controversés et un travail de réflexion individuel
- ♦ La possibilité d'accéder aux contenus depuis tout appareil fixe ou portable doté d'une simple connexion à internet



Un programme multidisciplinaire et 100% en ligne qui vous permettra de travailler sur les derniers développements en endodontie d'un point de vue biologique et clinique"

“

Vous disposerez de matériel supplémentaire pour approfondir de nouveaux aspects liés aux matériaux d'obturation canalaire, aux techniques de gutta-percha et au contrôle de la douleur post-opératoire"

Le corps enseignant comprend des professionnels du secteur qui apportent à cette formation l'expérience de leur travail, ainsi que des spécialistes reconnus de sociétés de référence et d'universités prestigieuses.

Grâce à son contenu multimédia développé avec les dernières technologies éducatives, les spécialistes bénéficieront d'un apprentissage situé et contextuel. Ainsi, ils se formeront dans un environnement simulé qui leur permettra d'apprendre en immersion et de s'entraîner dans des situations réelles.

La conception de ce programme est basée sur l'Apprentissage par les Problèmes, grâce auquel le professionnel devra essayer de résoudre les différentes situations de pratique professionnelle qui se présentent tout au long de la formation. Pour ce faire, il sera assisté d'un système vidéo interactif innovant créé par des experts reconnus.

Vous disposerez d'un accès illimité au Campus Virtuel, accessible à partir de n'importe quel appareil doté d'une connexion Internet.

Vous travaillerez intensivement au perfectionnement de vos compétences en matière de remodelage de l'apex radiculaire chez le patient nécessitant une obturation canalaire.



02 Objectifs

L'objectif de ce Certificat Avancé vise rien à servir de guide aux étudiants dans la mise à jour de leurs connaissances par l'accès aux contenus théoriques, pratiques et supplémentaires les plus complets et innovants. Ainsi, ils pourront mettre en œuvre les techniques endodontiques les plus innovantes dans leur pratique professionnelle, et perfectionner leurs compétences dans la prise en charge chirurgicale des patients nécessitant une chirurgie périapicale. Tout cela 100% en ligne et en seulement 6 mois, au cours desquels vous dépasserez sans aucun doute vos attentes les plus ambitieuses.





“

Grâce à la spécialisation de ce programme, vous serez en mesure de mettre en œuvre les stratégies les plus efficaces et les plus innovantes pour la conservation de la dent causale dans votre pratique”



Objectifs généraux

- ♦ Apprendre en détail les nouveaux développements liés à l'Endodontie Chirurgicale dans le domaine dentaire actuel
- ♦ Connaître en profondeur les progrès réalisés en termes de techniques de diagnostic et de traitement canalaire chez les patients présentant des lésions périapicales

“

Le programme comprend un catalogue des matériaux d'étanchéité les plus récents, afin que vous puissiez en savoir plus sur leurs caractéristiques techniques, et les avantages et les inconvénients de leur utilisation”





Objectifs spécifiques

Module 1. Concept moderne de l'Endodontie

- ◆ Décrire les fondements biologiques de l'Endodontie
- ◆ Réaliser une histoire clinique correcte en endodontie, en tenant compte des maladies à risque, ainsi que des différentes techniques radiologiques disponibles pour établir un diagnostic correct
- ◆ Expliquer les interrelations de l'Endodontie avec les autres domaines de l'Odontologie

Module 2. Remplissage du système canalaire

- ◆ Effectuer l'obturation des canaux selon la technique appropriée dans chaque situation clinique
- ◆ Effectuer un retraitement endodontique, en éliminant les ancrages radiculaires existants si nécessaire

Module 3. Chirurgie et microchirurgie en Endodontie

- ◆ Expliquer les indications de la chirurgie endodontique
- ◆ Gestion appropriée le lambeau et contrôle des saignements

Module 4. Prendre des décisions entre un traitement de canal, un retraitement, une chirurgie apicale ou un implant

- ◆ Définir les différentes techniques et agents de blanchiment dentaire
- ◆ Détecter les causes d'une extraction dentaire

Module 5. L'endodontie chez les patients âgés

- ◆ Améliorer la gestion clinique de la calcification canalaire et les considérations utiles au traitement
- ◆ Connaître les différentes pathologies présentes chez les patients âgés

03

Direction de la formation

Ce diplôme est composé d'un corps enseignant spécialisé dans le domaine de la médecine dentaire et versé dans la pratique de l'Endodontie Chirurgicale. Il s'agit d'une équipe de professionnels du secteur clinique qui se caractérise par sa grande expérience et son haut niveau d'expertise dans le traitement des patients présentant des lésions périapicales. Ils mettront à la disposition des étudiants leurs connaissances et leur expérience, afin qu'ils puissent actualiser et perfectionner leurs compétences sous la direction des meilleurs experts du secteur.





“

Si vous rencontrez des doutes, vous pouvez contacter le personnel enseignant pour les résoudre grâce au Campus virtuel”

Directeur invité international

Le Docteur Federico Foschi est un éminent spécialiste de l'Endodontie et de la Chirurgie Buccale. Son doctorat, en collaboration avec le prestigieux Institut Forsyth de Boston aux États-Unis, lui a valu le prix IADR Pulp Biology pour ses contributions dans le domaine de la Microbiologie Endodontique.

Pendant plus de vingt ans, il a développé sa pratique au Royaume-Uni. Au Royaume-Uni, il a suivi une formation complète de cinq ans en Odontologie Restauratrice à l'Hôpital Guy's de Londres. Il a également maintenu une pratique constante basée sur l'orientation en Endodontie, la gestion des canaux radiculaires, les traitements primaires et secondaires et la Chirurgie Apicale.

Le docteur Foschi a également collaboré en tant que consultant dans différentes cliniques où il a continuellement démontré ses connaissances approfondies de tous les aspects de la santé bucco-dentaire. Il a également été associé en tant que chercheur à la Faculté d'Odontologie, Sciences Orales et Craniofaciales du King's College de Londres et a été directeur des programmes académiques pour le compte de Health Education England. Il a également été nommé professeur à l'Université de Plymouth.

Diplômé avec mention de l'Université de Bologne, il a publié 50 articles évalués par des pairs, deux chapitres de livres et un volume de son cru. Entre autres contributions, il a étudié en profondeur la source du "mal de dents" et a participé au développement d'une nouvelle méthode de détection des bactéries pendant le traitement du canal radiculaire. Un projet qui pourrait réduire l'échec de certains traitements et la nécessité d'un suivi.

Parallèlement, le Dr Foschi est membre de l'Académie de l'Enseignement Supérieur du Royaume-Uni ainsi que de la Société Britannique d'Endodontie. Il a également partagé ses innovations thérapeutiques lors de nombreux congrès, ce qui fait de lui une référence pour les dentistes du monde entier.



Dr. Foschi, Federico

- Consultant et collaborateur académique au King's College de Londres
- Consultant et collaborateur académique à l'Université de Plymouth
- Directeur du Programme de Formation en Endodontie à Health Education England
- Doctorat en Microbiologie Endodontique à l'Institut Forsyth, Boston, États-Unis
- Licence en Odontologie de l'Université de Bologne
- Membre de :
 - Académie de l'Enseignement Supérieur du Royaume-Uni
 - Collège Royal des Chirurgiens d'Angleterre
 - Société Britannique d'Endodontie

“

Grâce à TECH, vous pourrez apprendre avec les meilleurs professionnels du monde”

Direction



Dr Fabra Campos, Hipólito

- ◆ Docteur en Médecine et en chirurgie de l'Université Complutense de Madrid
- ◆ Diplôme en Médecine et Chirurgie
- ◆ Diplôme de Somatologie de l'École de Stomatologie de l'Université Complutense de Madrid.
- ◆ Membre fondateur de la Société Espagnole d'Endodontie



Dr Baroni Cañizares, Luís

- ◆ Dévouement exclusif à l'Endodontie à la Clinique du Dr Ruiz de Gopegui
- ◆ Professeur dans le Master en Endodontie à l'Université de Zaragoza
- ◆ Diplôme d'Odontologie de l'Université Européenne de Madrid
- ◆ Master Officielle en Endodontie Avancée
- ◆ Membre délivré de la Association Espagnole d'Endodontie (AEDE)



Dr García Rielo, Manuel Miguel

- Chargé de cours clinique à l'USC dans l'unité d'Enseignement de Pathologie et de Thérapeutique Dentaires
- Conférencier Collaborateur du Master International en Endodontie Avancée de la Faculté de Médecine Dentaire de l'USC
- Diplômée en Odontologie à l'Université de Santiago de Compostela
- Master international en Endodontie Avancée
- Master Universitaire en Implantologie, Parodontologie et Chirurgie Orale

04

Structure et contenu

Le développement du contenu de ce programme a été réalisé en suivant les lignes directrices définies par la méthodologie efficace du *Relearning*, qui consiste principalement en la répétition des concepts les plus importants du contenu, en favorisant ainsi une mise à jour progressive et naturelle des connaissances. Par ailleurs, grâce à l'inclusion d'une variété de matériel supplémentaire, vous serez en mesure de mieux contextualiser les informations du programme, évitant ainsi de longues et fastidieuses heures de mémorisation.





“

Vous aurez à votre disposition des cas cliniques réels pour travailler de manière pratique, à l'amélioration de vos compétences par l'application des stratégies incluses dans ce Certificat Avancé"

Module 1. Le concept moderne de l'Endodontie

- 1.1. Révision du concept du canal dentinaire, du canal cémentaire et du noyau pulpaire, du chapeau pulpaire ou du parodonte apical différencié
 - 1.1.1. Canal de dentine
 - 1.1.2. Canal du ciment
 - 1.1.3. Capuchon pulpaire, capuchon pulpaire ou périodontium apical différencié
- 1.2. Révision du concept de ciment radulaire, de foramen apical, de membrane parodontale et d'os alvéolaire
 - 1.2.1. Limite du ciment dentinaire
 - 1.2.2. Apex de la racine
 - 1.2.3. Ciment radulaire
 - 1.2.4. Foramen apical
 - 1.2.5. Membrane parodontale

Module 2. Remplissage du système canalaire

- 2.1. Séances uniques ou multiples en endodontie
 - 2.1.1. Compilation de la procédure opératoire
 - 2.1.2. Conditions à remplir pour pouvoir pratiquer l'endodontie en une seule séance
 - 2.1.3. Séchage et préparation de la dentine avant l'obturation
- 2.2. Matériaux d'obturation pour les canaux radiculaires
 - 2.2.1. Conseils sur la guttapercha
 - 2.2.2. Les ciments d'étanchéité classiques
 - 2.2.3. Scelllements de bio-ciment
- 2.3. Technique d'obturation avec des pointes de gutta-percha (condensation latérale)
Partie I. Considérations générales
 - 2.3.1. Conseils sur la gutta-percha et ergonomie de la technique
 - 2.3.2. Types et tailles d'entretoises
 - 2.3.3. Mise en place du ciment de scellement
 - 2.3.4. Systématique de travail
- 2.4. Technique d'obturation avec des pointes de gutta-percha (condensation latérale)
Parte II. Considérations spécifiques
 - 2.4.1. Spécifications sur la technique de la condensation latérale
 - 2.4.2. Technique combinée de condensation latérale et verticale avec chaleur
 - 2.4.3. Scellement apical avec condensation latérale
 - 2.4.4. Gestion de l'occlusion après l'endodontie



- 2.5. Matériaux et techniques d'obturation à la gutta-percha thermoplastique (condensation verticale à la gutta-percha chaude)
 - 2.5.1. Introduction
 - 2.5.2. Considérations sur la technique classique de Schilder
 - 2.5.3. Considérations sur la technique "McSpadden" et la "technique hybride d'étiquetage"
 - 2.5.4. Considérations sur la technique de condensation à ondes continues de Buchanan
 - 2.5.5. Considérations sur la technique d'injection directe de la gutta-percha thermoplastique
 - 2.5.6. Considérations sur la technique d'obturation du canal avec un ciment résine de scellement après le mordantage acide des parois du canal
- 2.6. Matériaux et techniques d'obturation avec de la gutta percha thermoplastique (système Thermafil® et autres)
 - 2.6.1. Considérations sur la technique d'injection directe de la gutta-percha thermoplastique avec un bouchon apical préalable de MTA
 - 2.6.2. Considérations sur la technique du système Thermafil et/ou Guttacore®
 - 2.6.3. Considérations sur la technique du système GuttaFlow®
 - 2.6.4. Considérations sur l'utilisation des embouts en polymère expansif
- 2.7. Le scellement apical comme objectif de notre traitement. Cicatrisation et remodelage apical
 - 2.7.1. Objectifs techniques et biologiques de l'obturation
 - 2.7.2. Concepts de surextension, de sur-, de sous- et de sur-obturation
 - 2.7.3. Concept de perméabilisation et de "Puf" apical
 - 2.7.4. Scellement et obturation des deux tiers coronaires du canal et de la cavité occlusale
 - 2.7.5. Remodelage de l'apex de la racine
- 2.8. Contrôle de la douleur postopératoire et information finale du patient
 - 2.8.1. Réactivation inflammatoire
 - 2.8.2. Que faire en cas de réactivation inflammatoire ou "Flare-Up"?
 - 2.8.3. Que peut-on faire pour prévenir une réactivation ou une poussée inflammatoire?
 - 2.8.4. La dent est-elle extraite de l'occlusion ou est-elle laissée telle quelle?

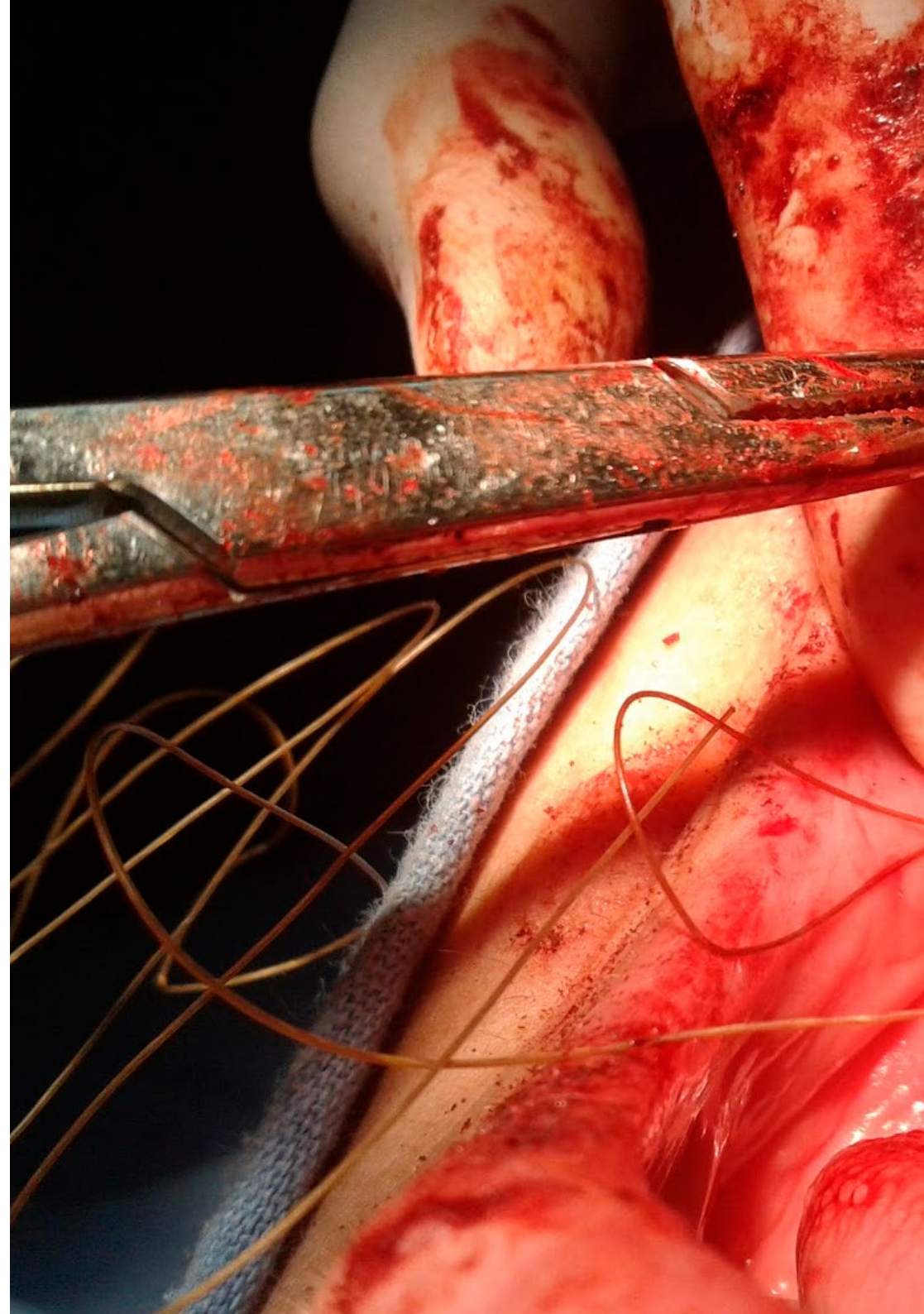
Module 3. Chirurgie et microchirurgie en endodontie

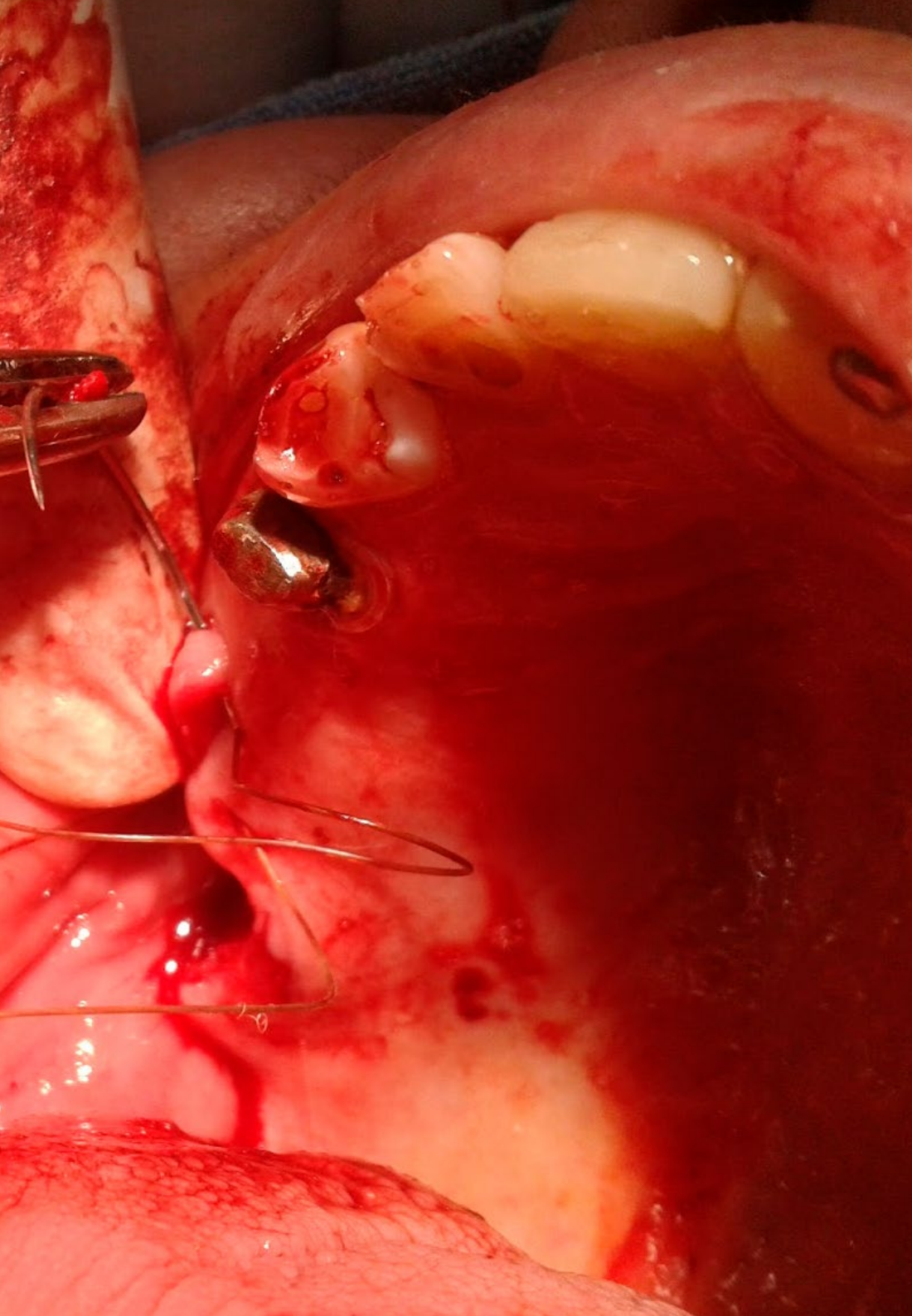
- 3.1. Retraitement chirurgical ou non chirurgical Prise de décision
 - 3.1.1. La chirurgie endodontique
 - 3.1.2. Retraitement non chirurgical
 - 3.1.3. Techniques chirurgicales
- 3.2. Instrumentation de base
 - 3.2.1. Plateau d'examen
 - 3.2.2. Plateau d'anesthésie
 - 3.2.3. Instruments rotatifs
 - 3.2.4. Types de limes endodontiques
- 3.3. Incisions simples pour accéder au site opératoire
 - 3.3.1. Incision à travers le sillon gingival
 - 3.3.2. Rabat Gingival
 - 3.3.3. Rabat Triangulaire
 - 3.3.4. Rabat trapézoïdal
 - 3.3.5. Incision semi-lunaire modifiée
 - 3.3.6. Incision semi-lunaire
- 3.4. Gestion du lambeau et contrôle des saignements
 - 3.4.1. Conception du lambeau dentaire
 - 3.4.2. Complication chirurgicale
 - 3.4.3. Considérations générales
 - 3.4.4. Considérations pré-chirurgicales pour le contrôle des saignements
 - 3.4.5. Considérations chirurgicales pour le contrôle des saignements
 - 3.4.6. Anesthésie locale
 - 3.4.7. Conception et élévation du lambeau dentaire
- 3.5. Techniques et matériaux utilisés pour la rétropréparation et la rétro-obturation
 - 3.5.1. Agrégat de Trioxyde Minéral (MTA)
 - 3.5.2. Application endodontique du MTA
 - 3.5.3. Chirurgie para-dentaire
 - 3.5.4. Propriétés de l'ATM
 - 3.5.5. Biodentine

- 3.6. Les pointes à ultrasons et le microscope optique comme équipement indispensable
 - 3.6.1. Types de tuyaux
 - 3.6.2. Microscope optique
 - 3.6.3. Microscope chirurgical (Q.M.)
 - 3.6.4. Utilisation correcte des instruments
 - 3.6.5. Dispositifs à ultrasons et embouts
- 3.7. Le sinus maxillaire et les autres structures anatomiques avec lesquelles nous pouvons interagir
 - 3.7.1. Structures anatomiques voisines
 - 3.7.2. Sinus maxillaire
 - 3.7.3. Nerf dentaire inférieur
 - 3.7.4. Le foramen mentonnier
- 3.8. Médicaments et conseils pour une période postopératoire optimale

Module 4. Prendre des décisions entre un traitement de canal, un retraitement, une chirurgie apicale ou un implant

- 4.1. Traiter la dent ou l'extraire?
 - 4.1.1. Les raisons d'extraire une dent
 - 4.1.2. Que dois-je prendre en compte pour conserver une dent?
- 4.2. Interrelation entre l'endodontie et les implants
 - 4.2.1. Pathologie Implanto-Endodontique (PIE)
 - 4.2.2. Classification de la pathologie Implanto-Endodontique
 - 4.2.3. Diagnostic de la pathologie Implanto-Endodontique
 - 4.2.4. Traitement de la pathologie Implanto-Endodontique
 - 4.2.5. Prévention de la pathologie Implanto-Endodontique





Module 5. L'endodontie chez les patients âgés

- 5.1. Involution des structures dentaires et altérations régressives de la pulpe. Oblitération physiologique et pathologique du canal pulpaire
 - 5.1.1. Dégénérescence calcifiante physiologique
 - 5.1.2. Dégénérescence calcifiante pathologique
- 5.2. Métamorphose calcifiante, calcification dystrophique ou calcification de la pulpe du canal due à un traumatisme
 - 5.2.1. Pas de pathologie dentaire ni de décoloration de la couronne
 - 5.2.2. Pathologie périapicale associée à une calcification du canal sans décoloration de la dent
 - 5.2.3. Pathologie périapicale associée à une calcification du canal et à une décoloration de la dent
 - 5.2.4. Gestion clinique de la calcification canalaire et considérations utiles pour le traitement

“

N'hésitez plus et optez pour un diplôme à la pointe de la Médecine Dentaire avec lequel vous vous distinguerez par votre maîtrise complète et actualisée des outils de l'Endodontie Chirurgicale"

05 Méthodologie

Ce programme de formation offre une manière différente d'apprendre. Notre méthodologie est développée à travers un mode d'apprentissage cyclique: ***el Relearning***.

Ce système d'enseignement est utilisé, par exemple, dans les écoles de médecine les plus prestigieuses du monde et a été considéré comme l'un des plus efficaces par des publications de premier plan telles que le ***New England Journal of Medicine***.





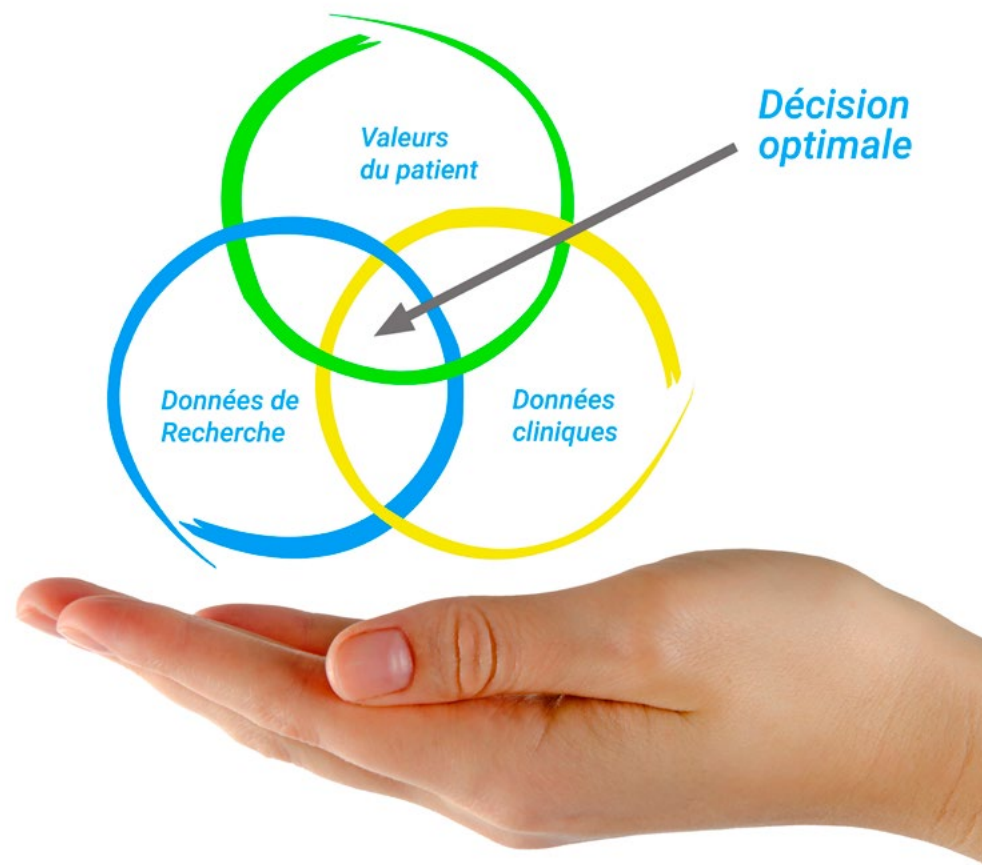
“

Découvrez Relearning, un système qui abandonne l'apprentissage linéaire conventionnel pour vous emmener à travers des systèmes d'enseignement cycliques: une façon d'apprendre qui s'est avérée extrêmement efficace, en particulier dans les matières qui nécessitent une mémorisation"

À TECH, nous utilisons la méthode des cas

Dans une situation clinique donnée: que doit faire un professionnel? Tout au long du programme, vous serez confronté à de multiples cas cliniques simulés, basés sur des patients réels, dans lesquels vous devrez enquêter, établir des hypothèses et finalement résoudre la situation. Il existe de nombreux faits scientifiques prouvant l'efficacité de cette méthode. Les spécialistes apprennent mieux, plus rapidement et plus durablement dans le temps.

Avec TECH, vous ferez l'expérience d'une méthode d'apprentissage qui révolutionne les fondements des universités traditionnelles du monde entier.



Selon le Dr Gérvas, le cas clinique est la présentation commentée d'un patient, ou d'un groupe de patients, qui devient un "cas", un exemple ou un modèle illustrant une composante clinique particulière, soit en raison de son pouvoir pédagogique, soit en raison de sa singularité ou de sa rareté. Il est essentiel que le cas soit ancré dans la vie professionnelle réelle, en essayant de recréer les véritables conditions de la pratique professionnelle du dentiste.

“

Saviez-vous que cette méthode a été développée en 1912, à Harvard, pour les étudiants en Droit? La méthode des cas consiste à présenter aux apprenants des situations réelles complexes pour qu'ils s'entraînent à prendre des décisions et pour qu'ils soient capables de justifier la manière de les résoudre. En 1924, elle a été établie comme une méthode d'enseignement standard à Harvard"

L'efficacité de la méthode est justifiée par quatre acquis fondamentaux:

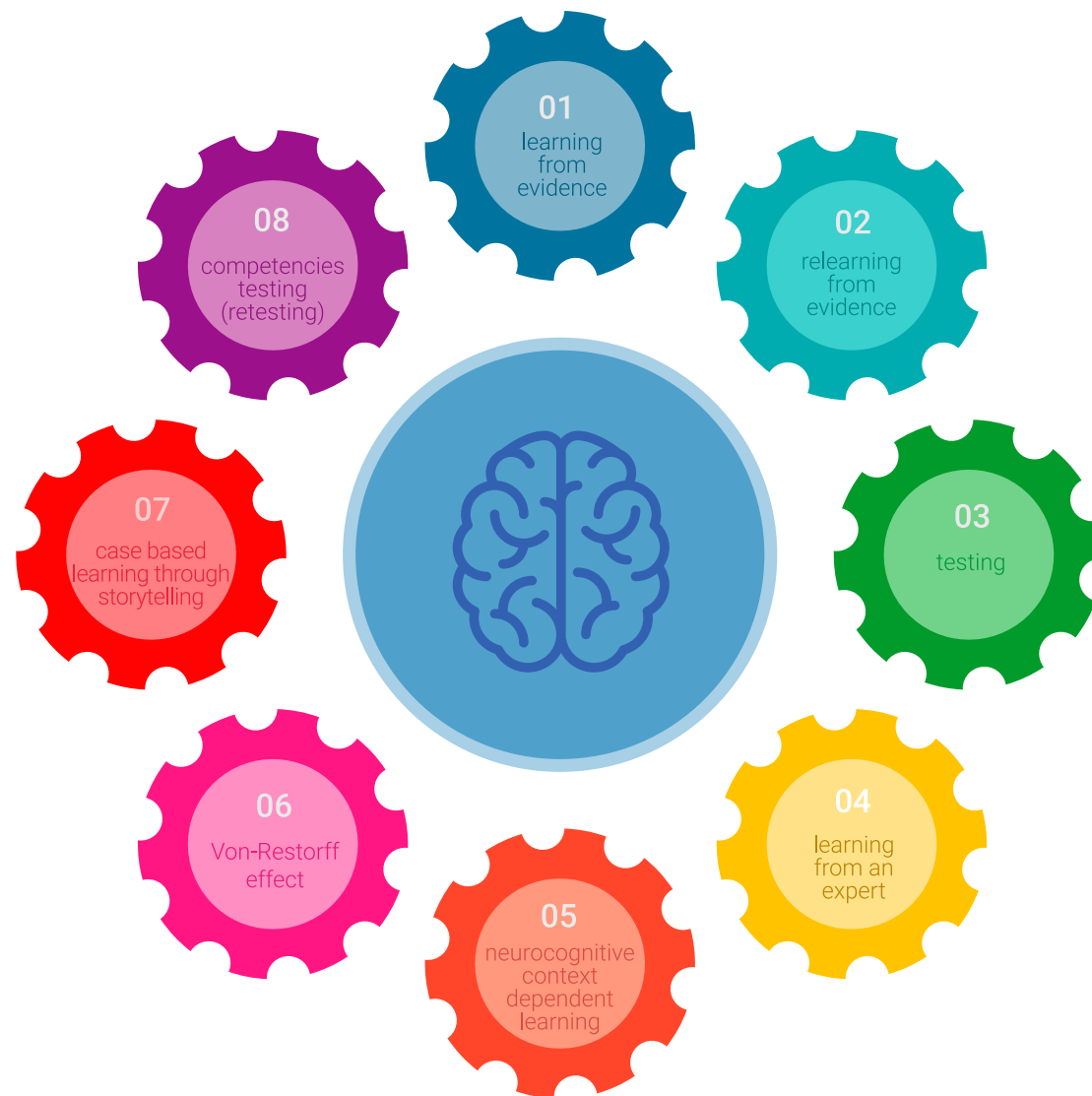
1. Les dentistes qui suivent cette méthode parviennent non seulement à assimiler les concepts, mais aussi à développer leur capacité mentale au moyen d'exercices pour évaluer des situations réelles et appliquer leurs connaissances.
2. L'apprentissage est solidement traduit en compétences pratiques ce qui permet à l'étudiant de mieux s'intégrer dans le monde réel.
3. Grâce à l'utilisation de situations issues de la réalité, on obtient une assimilation plus simple et plus efficace des idées et des concepts.
4. Le sentiment d'efficacité de l'effort investi devient un stimulus très important pour les étudiants, qui se traduit par un plus grand intérêt pour l'apprentissage et une augmentation du temps passé à travailler sur le cours.



Relearning Methodology

À TECH, nous enrichissons la méthode des cas avec la meilleure méthodologie d'enseignement 100% en ligne du moment: le Relearning.

Notre Université est la première au monde à combiner l'étude de cas cliniques avec un système d'apprentissage 100% en ligne basé sur la pratique et combinant un minimum de 8 éléments différents dans chaque cours. Ceci représente une véritable révolution par rapport à une simple étude et analyse de cas.



Le dentiste apprendra à travers des études de cas réels ainsi qu'en s'exerçant à résoudre des situations complexes dans des environnements d'apprentissage simulés. Ces simulations sont développées à l'aide de logiciels de pointe pour faciliter l'apprentissage par immersion.

Selon les indicateurs de qualité de la meilleure université en ligne du monde hispanophone (Columbia University). La méthode Relearning, à la pointe de la pédagogie mondiale, a réussi à améliorer le niveau de satisfaction globale des professionnels finalisant leurs études.

Grâce à cette méthodologie, nous avons formé plus de 115.000 médecins avec un succès sans précédent et ce dans toutes les spécialités cliniques, quelle que soit la charge chirurgicale. Notre méthodologie d'enseignement est développée dans un environnement très exigeant, avec un corps étudiant universitaire au profil socio-économique élevé et dont l'âge moyen est de 43,5 ans.

Le Relearning vous permettra d'apprendre plus facilement et de manière plus productive tout en développant un esprit critique, en défendant des arguments et en contrastant des opinions: une équation directe vers le succès.

Dans notre programme, l'apprentissage n'est pas un processus linéaire mais il se déroule en spirale (nous apprenons, désapprenons, oublions et réapprenons). Par conséquent, nous combinons chacun de ces éléments de manière concentrique.

Selon les normes internationales les plus élevées, la note globale de notre système d'apprentissage est de 8,01.



Ce programme offre le meilleur matériel pédagogique, soigneusement préparé pour les professionnels:



Support d'étude

Tous les contenus didactiques sont créés par les spécialistes qui enseignent les cours. Ils ont été conçus en exclusivité pour la formation afin que le développement didactique soit vraiment spécifique et concret.

Ces contenus sont ensuite appliqués au format audiovisuel, pour créer la méthode de travail TECH en ligne. Tout cela, élaboré avec les dernières techniques afin d'offrir des éléments de haute qualité dans chacun des supports qui sont mis à la disposition de l'apprenant.



Techniques et procédures en vidéo

Nous vous rapprochons des dernières techniques, des dernières avancées pédagogiques à l'avant-garde des techniques dentaires actuelles. Tout cela, à la première personne, expliqué et détaillé rigoureusement pour atteindre une compréhension complète et une assimilation optimale. Et surtout, vous pouvez les regarder autant de fois que vous le souhaitez.



Résumés interactifs

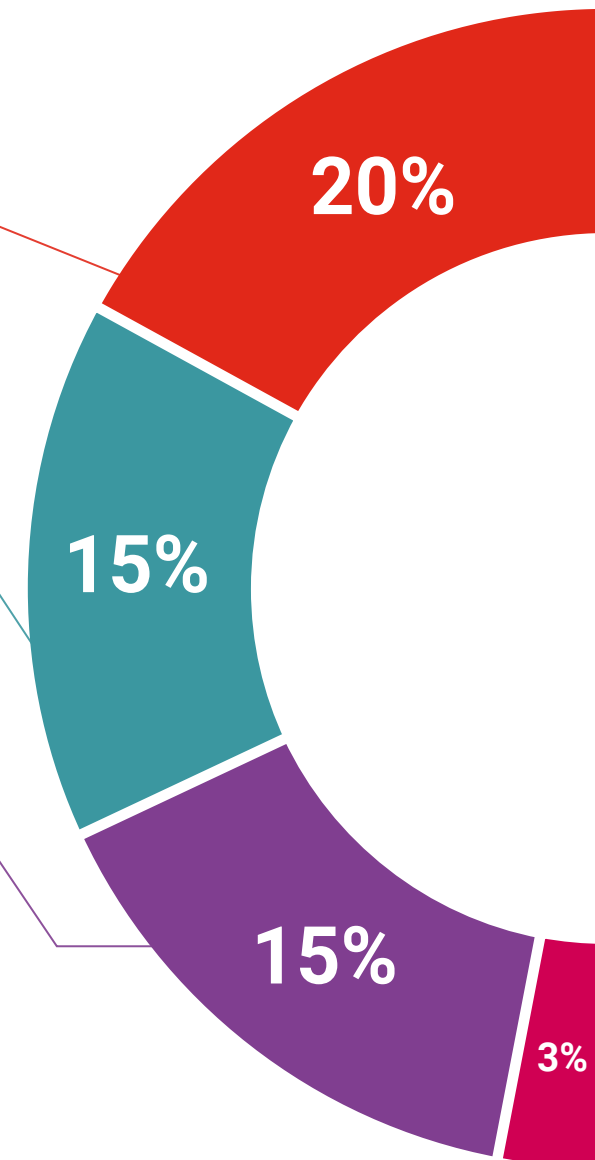
Nous présentons les contenus de manière attrayante et dynamique dans des dossiers multimédias comprenant des fichiers audios, des vidéos, des images, des diagrammes et des cartes conceptuelles afin de consolider les connaissances.

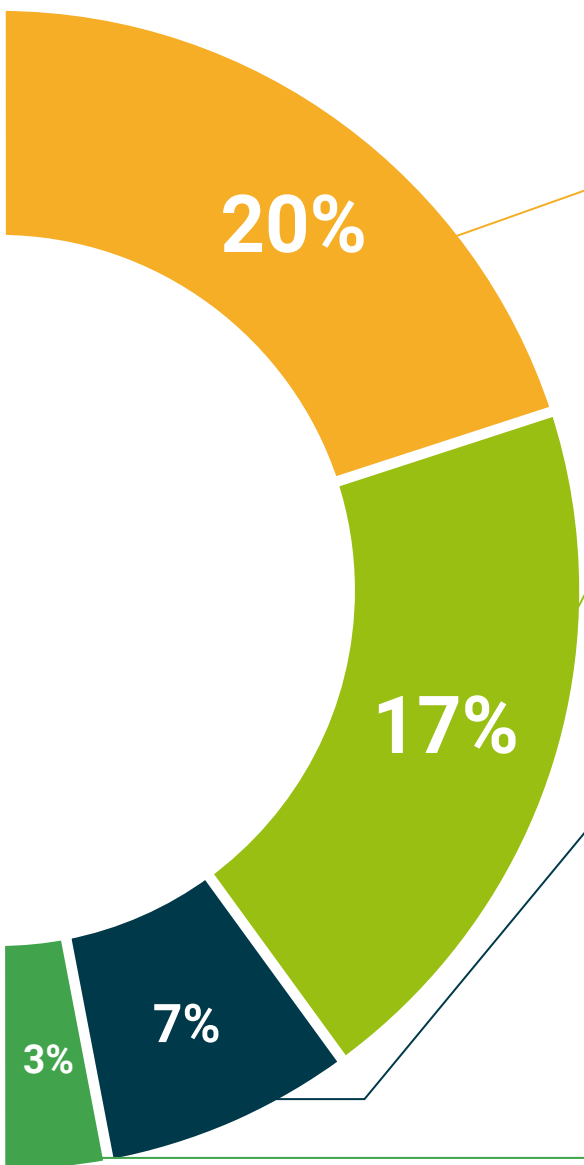
Ce système unique de formation à la présentation de contenu multimédia a été récompensé par Microsoft en tant que "European Success Story".



Bibliographie complémentaire

Articles récents, documents de consensus et directives internationales, entre autres. Dans la bibliothèque virtuelle de TECH, l'étudiant aura accès à tout ce dont il a besoin pour compléter sa formation.





Études de cas dirigées par des experts

Un apprentissage efficace doit nécessairement être contextuel. Pour cette raison, TECH présente le développement de cas réels dans lesquels l'expert guidera l'étudiant à travers le développement de la prise en charge et la résolution de différentes situations: une manière claire et directe d'atteindre le plus haut degré de compréhension.



Testing & Retesting

Les connaissances de l'étudiant sont périodiquement évaluées et réévaluées tout au long du programme, par le biais d'activités et d'exercices d'évaluation et d'auto-évaluation, afin que l'étudiant puisse vérifier comment il atteint ses objectifs.



Cours magistraux

Il existe des preuves scientifiques de l'utilité de l'observation par un tiers expert. La méthode "Learning from an Expert" renforce les connaissances et la mémoire, et donne confiance dans les futures décisions difficiles.



Guides d'action rapide

À TECH nous vous proposons les contenus les plus pertinents du cours sous forme de feuilles de travail ou de guides d'action rapide. Un moyen synthétique, pratique et efficace pour vous permettre de progresser dans votre apprentissage.



06 Diplôme

Le Certificat Avancé en Endodontie Chirurgicale vous garantit, en plus de la formation la plus rigoureuse et la plus actuelle, l'accès à un diplôme universitaire de Certificat Avancé délivré par TECH Université Technologique.



“

*Complétez ce programme avec succès
et recevez votre diplôme sans avoir à
vous soucier des déplacements ou des
contraintes administratives”*

Ce **Certificat Avancé en Endodontie Chirurgicale** contient le programme scientifique le plus complet et le plus actuel du marché.

Après avoir réussi l'évaluation, l'étudiant recevra par courrier postal* avec accusé de réception son correspondant diplôme de Mastère Spécialisé délivré par TECH Université Technologique.

Le diplôme délivré par TECH Université Technologique indiquera la note obtenue lors du Mastère Spécialisé, et répond aux exigences communément demandées par les bourses d'emploi, les concours et les commissions d'évaluation des carrières professionnelles.

Diplôme: **Certificat Avancé en Endodontie Chirurgicale**

N.º d'heures officielles: **400 h.**



future

santé confiance personnes

éducation information tuteurs

garantie accréditation enseignement

institutions technologie apprentissage

communauté engagement

service personnalisé innovation

connaissance présent qualité

en ligne formation

engagement institutions

classe virtuelle langues

tech université
technologique

Certificat Avancé Endodontie Chirurgicale

- » Modalité: en ligne
- » Durée: 6 mois
- » Qualification: TECH Université Technologique
- » Intensité: 16h/semaine
- » Horaire: à votre rythme
- » Examens: en ligne

Certificat Avancé

Endodontie Chirurgicale

