

Certificat Avancé

Chirurgie Régénérative en Parodontologie





Certificat Avancé

Chirurgie Régénérative en Parodontologie

- » Modalité: en ligne
- » Durée: 6 mois
- » Qualification: TECH Université Technologique
- » Horaire: à votre rythme
- » Examens: en ligne

Accès au site web: www.techtute.com/fr/odontologie/diplome-universite/diplome-universite-chirurgie-regenerative-parodontologie

Sommaire

01

Présentation

page 4

02

Objectifs

page 8

03

Direction de la formation

page 12

04

Structure et contenu

page 20

05

Méthodologie

page 26

06

Diplôme

page 34

01

Présentation

Actuellement, la Chirurgie Régénérative est un des domaines les plus remarquables des connaissances en Odontologie, car ces progrès ont permis d'améliorer la réhabilitation dentaire de nombreux patients au cours de ces dernières années. Ce programme est conçu pour fournir aux professionnels les dernières techniques en matière de Chirurgie Régénératrice en Parodontologie, 100% en ligne, avec une orientation pratique adaptée à leurs besoins.



“

Améliorez vos connaissances grâce à ce programme, où vous trouverez le meilleur matériel didactique avec des études de cas réelles. Découvrez ici les dernières avancées de la spécialité afin de pouvoir exercer une Odontologie de qualité"

La Chirurgie Régénérative gagne en importance parmi les options thérapeutiques dans le domaine de la Parodontologie, car sa mise en œuvre permet de réhabiliter le patient dans des cas complexes de manière beaucoup plus sûre que d'autres alternatives de traitement.

Les connaissances acquises dans le cadre de ce programme permettront à l'étudiant d'affronter la vie professionnelle dans une position plus qualifiée, ce qui lui donnera un avantage certain au moment de trouver un emploi, car il sera en mesure d'offrir l'application des dernières avancées technologiques et scientifiques entourant le domaine de la parodontologie.

La justification fondamentale du programme est donc de former un professionnel doté de connaissances, d'aptitudes, d'attitudes, de valeurs et de compétences adéquates, capable de servir la société en répondant à ses besoins en matière de santé, à la fois en termes de prévention, de diagnostic et de traitement, d'une manière éthique, efficace et sûre. Ce professionnel doit apprécier la nécessité du développement professionnel et de l'apprentissage tout au long de la vie, être capable d'utiliser efficacement les progrès des connaissances et des technologies et comprendre le rôle central du patient dans la prise de décision thérapeutique.

Ce programme est conçu pour aider les professionnels à mettre à jour leurs connaissances des différentes techniques de chirurgie régénératrice en parodontologie de manière pratique et rigoureuse. En outre, parmi son contenu multimédia innovant, il comprend des *Masterclasses* complémentaires, données par un expert de renommée internationale spécialisé en Odontologie et Parodontologie. Ainsi, le professionnel peut facilement se tenir au courant des techniques les plus avancées et des derniers outils chirurgicaux, avec la garantie de succès qui distingue TECH.

Ce **Certificat Avancé en Chirurgie Régénérative en Parodontologie** contient le programme scientifique le plus complet et le plus actualisé du marché. Ses caractéristiques sont les suivantes:

- ♦ Le développement de cas cliniques présentés par des experts des différentes spécialités odontologiques
- ♦ Son contenu graphique, schématique et éminemment pratique, qui vise à fournir des informations scientifiques et sanitaires sur les disciplines indispensables à la pratique professionnelle
- ♦ Les nouvelles sur les techniques de chirurgie régénérative en parodontologie
- ♦ Système d'apprentissage interactif basé sur des algorithmes pour la prise de décision sur les situations cliniques présentées
- ♦ Avec un accent particulier sur la médecine fondée sur les données probantes et les méthodologies de recherche en Chirurgie Régénérative en Parodontologie
- ♦ Disponibilité des contenus à partir de tout appareil fixe ou portable doté d'une connexion internet



Grâce aux Masterclasses exclusives de ce Certificat Avancé, élaborées par un expert en Odontologie et Parodontologie, vous pourrez renouveler vos compétences en Chirurgie Régénératrice en Parodontologie"

“

Actualisez vos connaissances grâce à ce Certificat Avancé en Chirurgie Régénératrice en Parodontologie, de manière pratique et adaptée à vos besoins”

Son corps enseignant comprend des professionnels de santé du domaine de l'Odontologie, qui apportent leur expérience à cette formation, ainsi que des spécialistes reconnus appartenant à des sociétés scientifiques de premier plan.

Grâce à son contenu multimédia développé avec les dernières technologies éducatives, les spécialistes bénéficieront d'un apprentissage situé et contextuel. Ainsi, ils se formeront dans un environnement simulé qui leur permettra d'apprendre en immersion et de s'entraîner dans des situations réelles.

La conception de ce programme est axée sur l'Apprentissage Par les Problèmes, grâce auquel le médecin devra essayer de résoudre les différentes situations de pratique professionnelle qui se présentent tout au long du programme. Pour ce faire, l'odontologue sera assisté d'un innovant système de vidéos interactives, créé par des experts reconnus.

Le Certificat Avancé vous permet de vous exercer dans des environnements simulés, qui fournissent un apprentissage immersif programmé pour s'entraîner dans des situations réelles.

Il comprend des cas cliniques afin de rapprocher le développement du programme au plus près de la réalité des soins odontologiques.



02

Objectifs

L'objectif principal du programme est le développement de l'apprentissage théorique et pratique, afin que l'odontologue soit en mesure de maîtriser les dernières techniques du domaine, de manière pratique et rigoureuse.





“

Ce programme d'actualisation des connaissances créera un sentiment de sécurité dans l'exécution de la pratique de l'odontologue, ce qui vous aidera à vous épanouir personnellement et professionnellement”

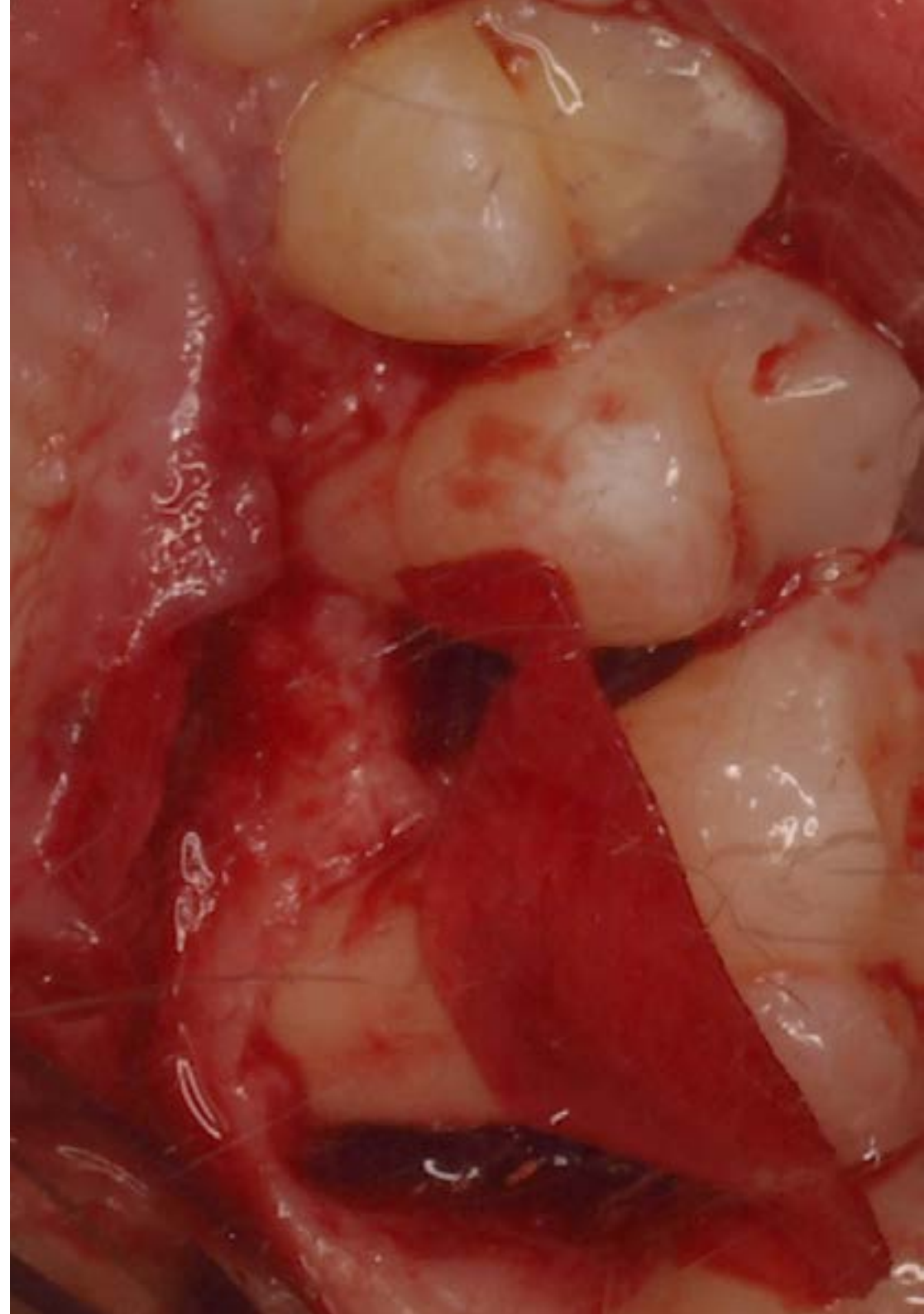


Objectifs généraux

- ♦ Mettre à jour les connaissances théoriques et pratiques du dentiste dans les différents domaines de la parodontologie et de l'implantologie, à travers l'odontologie basée sur les preuves
- ♦ Promouvoir des stratégies de travail basées sur une approche multidisciplinaire du patient candidat à une thérapie parodontale ou implantaire
- ♦ Favoriser l'acquisition de compétences et d'aptitudes techniques, grâce à un système audiovisuel performant, et la possibilité de se perfectionner par des ateliers de simulation en ligne et/ou des formations spécifiques
- ♦ Encourager la stimulation professionnelle par la formation continue et la recherche

“

Saisissez cette opportunité pour actualiser vos connaissances en Chirurgie Régénérative en Parodontologie”





Objectifs spécifiques

Module 1. Parodontologie de base

- ◆ Expliquer l'anatomie macroscopique et microscopique du parodonte, des mâchoires et des tissus adjacents et savoir appliquer ces connaissances au diagnostic et au traitement parodontal et implantologique
- ◆ Décrire la biologie de l'ostéo-intégration et être capable d'établir les différences biologiques entre les tissus parodontaux et péri-implantaires
- ◆ Effectuer l'historique clinique pré-chirurgical, les interactions pharmacologiques et les techniques radiologiques pour le diagnostic parodontal

Module 2. Examen, diagnostic et plan de traitement

- ◆ Décrire les procédures chirurgicales de base: incisions, types de lambeaux, sutures
- ◆ Connaître chacune des pathologies et altérations pouvant affecter le parodonte, ainsi que les moyens disponibles pour leur diagnostic
- ◆ Définir chacun des moyens de diagnostic pour l'étude du patient susceptible d'être réhabilité par des implants

Module 3. Traitement parodontal non chirurgical de base Phase initiale

- ◆ Expliquer les procédures chirurgicales dans la phase initiale
- ◆ Identifier les principales techniques thérapeutiques qui permettent un traitement non chirurgical des soins Odontologiques

Module 4. Traitement parodontal chirurgical La chirurgie parodontale

Thérapie d'accès

- ◆ Expliquer les procédures chirurgicales en une et deux phases, préparer le champ opératoire et maîtriser les protocoles de stérilisation
- ◆ Savoir réaliser un examen complet des tissus parodontaux et annexiels
- ◆ Savoir réaliser et interpréter une série périapicale complète avec la technique du parallélisme

Module 5. Traitement reconstructeur parodontal I: Régénération Parodontale (RTG)

- ◆ Définir les maladies systémiques qui sont liées et peuvent interférer avec la gestion de la parodontite
- ◆ Expliquer les méthodes de contrôle de la plaque bactérienne et être capable de motiver le patient à les utiliser
- ◆ Maîtriser les techniques d'instrumentation parodontale
- ◆ Établir un pronostic global de la maladie parodontale chez chaque patient et un pronostic individuel pour chaque dent affectée

Module 6. Traitement parodontal reconstructif II: chirurgie parodontale. Traitement des blessures de la furcation

- ◆ Identifier les principales lésions affectant les dents à racines multiples qui peuvent être traitées par différentes approches chirurgicales
- ◆ Analyser les techniques de régénération dans la pratique de la plastie, de la tunnellation et de la radectomie
- ◆ Considérer l'extraction dentaire comme une solution de dernier recours

03

Direction de la formation

Le corps enseignant de ce programme comprend des professionnels de la santé au prestige reconnu, appartenant au domaine de la Chirurgie Régénérative en Parodontologie et qui apportent l'expérience de leur travail à cette formation. Par ailleurs, des spécialistes de renom, et membres de prestigieuses sociétés scientifiques internationales, participent à sa conception et à son développement.



“

*Découvrez les dernières avancées en matière
de Chirurgie Régénérative en Parodontologie
auprès de professionnels de premier plan”*

Directeur Invité International

La Dr Leena Palomo est une éducatrice dentaire, une clinicienne et une chercheuse de renommée internationale. Forte d'une solide formation universitaire et d'une carrière marquée par l'excellence, elle se distingue comme une figure de proue de la **Parodontologie**, engagée dans l'innovation, la recherche et l'excellence des soins aux patients.

Elle occupe actuellement un poste à responsabilité en tant que Présidente du Department of Periodontology and Implant Dentistry d'Arthur Ashman, l'un des principaux programmes de parodontologie, dont la mission principale est de former des étudiants de premier et deuxième cycles, de participer à la recherche clinique et en laboratoire, et de fournir des soins parodontaux complets et optimaux à la population de New York.

Ses recherches se sont concentrées sur des domaines essentiels tels que la **santé des femmes**, l'**esthétique** et la **qualité de vie**. Son leadership dans les collaborations avec la **Cleveland Clinic** et le **Center for Specialized Women's Health** est particulièrement remarquable. En outre, elle a joué un rôle clé dans la recherche parodontale et le traitement des maladies du spectre rhumatoïde, s'exprimant lors de nombreuses conférences nationales et internationales sur le **Sjögren** et la **rhumatologie**, et publiant les résultats de ses travaux sur le **bien-être** dans des revues multidisciplinaires et interprofessionnelles.

Son engagement en faveur de l'excellence pédagogique et du mentorat a permis à de nombreux étudiants en **Odontologie** et en **Médecine** d'obtenir des prix pour la qualité de leurs thèses. Dans ce contexte, la philosophie éducative de la Dr Palomo souligne l'importance de la curiosité et de la remise en question permanente pour favoriser la découverte et l'apprentissage continu dans le domaine de la **Parodontologie** contemporaine.

En outre, sa brillante carrière dans le domaine de l'**Odontologie** et de la **Parodontologie** a été récompensée par plusieurs prix pour son travail et ses recherches. Citons par exemple le "Strides in Science American Association of Dental Research November Researcher (2012), et l'American Academy of Periodontology, Board of Trustees, Special Citation Award (2019). Elle collabore aussi activement avec l'American Academy of Periodontology (AAP) Foundation pour améliorer la santé dentaire de la société en sensibilisant aux maladies parodontales et à leurs thérapies.



Dr. Palomo, Leena

- ♦ Présidente du Département de Parodontologie et d'Implantologie Université de New York, EE. États-Unis
- ♦ Spécialiste en Parodontologie
- ♦ Master en Parodontologie, Case Western Reserve University
- ♦ Licence en Odontologie de l'Université Case Western Reserve Récompenses
- ♦ Prix: Strides in Science American Association of Dental Research November Researcher (2012), American Academy of Periodontology, Board of Trustees, Special Citation Award (2019)
- ♦ Membre de: North East Society of Periodontology American Board of Periodontology, Levi Award, American Academy of Periodontology Foundation, College of Dentistry American Academy of Periodontology (AAP) Foundation

“

Grâce à TECH, vous pourrez apprendre avec les meilleurs professionnels du monde”

Direction



Dr. Bellver Fernández, Ricardo

- ♦ Odontologie assistante dans l'Unité de Service de Chirurgie Buccale, Parodontologie et Implantologie à la Clinique Dentaire Ricardo Bellver
- ♦ Diplôme en Odontologie Université Cardinal Herrera
- ♦ Master Officiel en Implantologie et Chirurgie Orale Université Cardinal Herrera
- ♦ Master en Sciences Odontologiques Université de Valence
- ♦ Master en Parodontologie de la Clinique Odontologique Claudio Gioia
- ♦ Formation chirurgicale dans le Service Maxillo-facial de l'Hôpital Universitaire La Fe, Unité du Service Maxillo-facial et Stomatologique, salles de consultation et d'opération, unités pour enfants et pour adultes Sous la direction du Dr. MC Baquero de la Hermosa
- ♦ Fellowship en Régénération Osseuse en Italie
- ♦ Bourse de Recherche en Chirurgie Mucogingivale l'Université de Bologne
- ♦ Membre de l'SEPA



Dr. Martínez Gómez, Berta

- ♦ Odontologue en Odontologie au Service de Prodentol, Clinique Dentaire, Dr Mateo et Dr Ribas
- ♦ Cabinet Privé Consacré à la Parodontologie et à la Odontologie Conservatrice
- ♦ Conférencier Collaborateur du Master en Parodontologie Complète C.G. Formation par le Prof. Dr Raúl Caffesse
- ♦ Bourse de Recherche en Régénération Osseuse Dr Carlo Tinti en Brescia
- ♦ Diplôme d'Odontologie de l'Université de Barcelone
- ♦ Master en Parodontologie Complète C.G. Formation continue avec le Prof. Raúl G. Caffesse
- ♦ Master en implantologie et Prosthodontie CIDESID
- ♦ Diplôme d'études supérieures en Endodontie du Dr. Hipólito Fabra
- ♦ Diplôme d'Endodontie du CIDESID
- ♦ Cours Multidisciplinaire Avancé par le Dr. Iñaki Gamborena
- ♦ Membre de l'SEPA

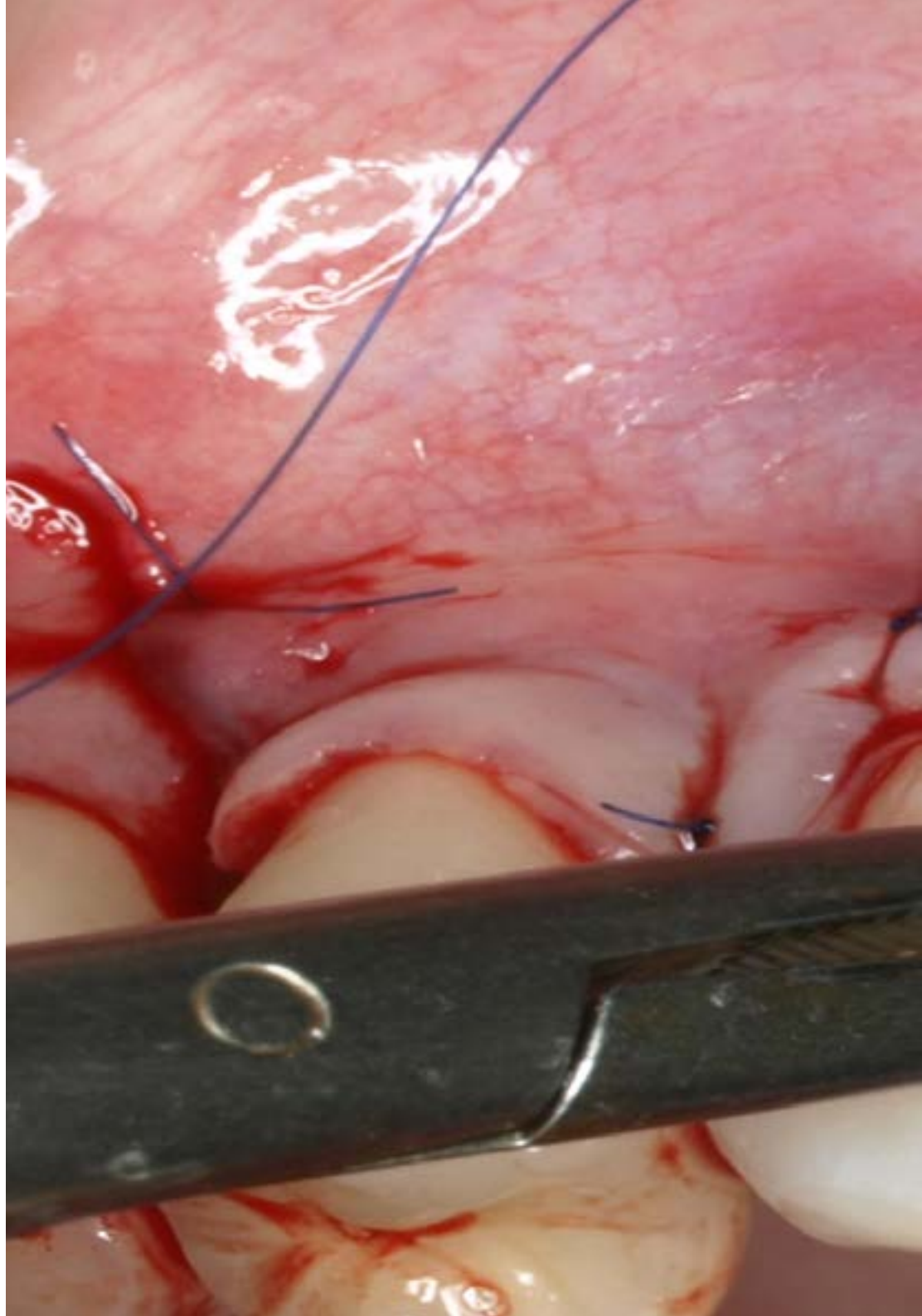
Professeurs

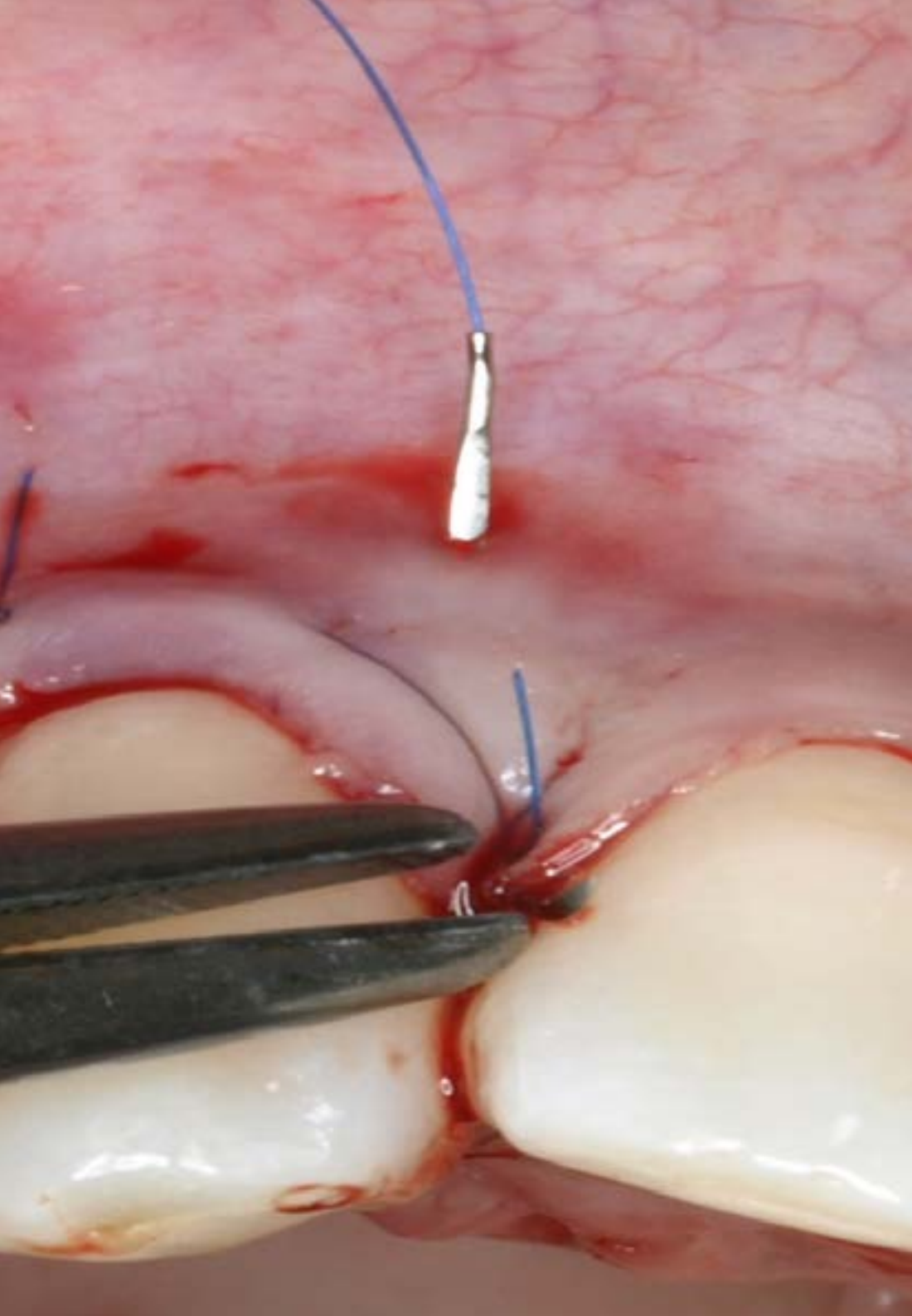
Dr. Galán, Barán Abdi

- ♦ Odontologue Spécialiste en Parodontologie et Osséointégration
- ♦ Odontologie à Sanitas Milenium Docteur Esquerdo
- ♦ Odontologie Générale à la Clínica Dental Martínez
- ♦ Professeur de Master à l'Université Polytechnique de Catalogne
- ♦ odontologue Spécialiste en Parodontologie et Ostéo-intégration du Conseil Général de odontologues et Stomatologues d'Espagne
- ♦ Master Modulaire en Endodontie Clinique Dr C. Stambolsky. Athénée de l'Odontologie postuniversitaire
- ♦ Spécialiste en Implantoprothèse par l'Université Rey Juan Carlos
- ♦ Expert en gestion de clinique odontologique par Udima
- ♦ Membre de: Société Espagnole de Laser et Photothérapie en Odontologie (SELO), Société Espagnole de Parodontologie et d'Osséointégration (SEPA) et Société Espagnole de Prothèse Stomatologique (SEPES)

Dr. Martínez, Ana María

- ♦ Spécialiste en Parodontologie, Implants et Réhabilitation Orale de Haute Complexité en clinique privée
- ♦ Docteur en Médecine Dentaire de l'Université de Murcie
- ♦ Diplôme d'Odontologie de l'université de Murcie
- ♦ Conférencière en Parodontie Complète, Implantologie Orale et Prosthodontie Assistée par Implantation à CG Formation Continue
- ♦ Membre de: Société Espagnole de Parodontologie et d'Osséointégration (SEPA) et Fédération Européenne de Parodontologie (EFP)





Dr. Ruíz-Oriol, Carlota

- ◆ Spécialiste en Endodontie et Parodontie à Mint Espai Dental
- ◆ Conférencière Collaboratrice du Master en Parodontologie Complète C.G. Formation Continue
- ◆ Diplôme d'Odontologie de l'Université de Barcelone
- ◆ Diplômé en Prothèse Dentaire Dr Mallat. Société Catalane d'Odontostomatologie de l'Académie des Sciences Médicales
- ◆ Diplômé en Esthétique Dentaire Avancée Dr Padrós. Société Catalane d'Odontostomatologie de l'Académie des Sciences Médicales
- ◆ Master en Parodontie C.G. Formation Continue Dr Raúl G.Caffesse
- ◆ Master en Clinique en Implantologie et Prothèse Orale de l'Université de Barcelone

“

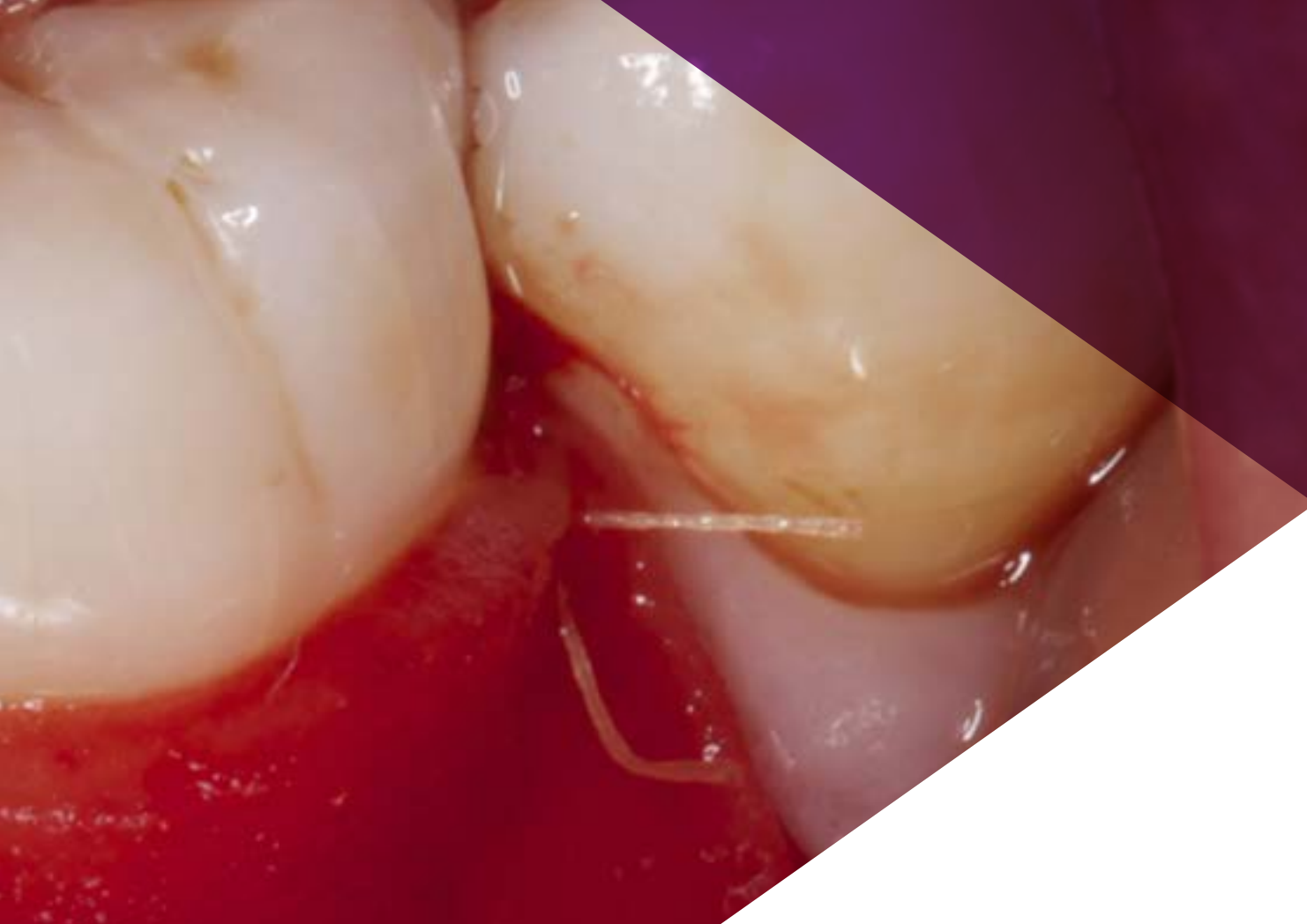
Saisissez l'occasion de vous informer sur les derniers progrès réalisés dans ce domaine afin de les appliquer à votre pratique quotidienne”

04

Structure et contenu

La structure des contenus a été conçue par une équipe de professionnels issus des meilleures centres et universités du monde, conscients de l'importance de la formation pour répondre aux besoins des patients. Ainsi, ils se sont engagés à dispenser un enseignement de haute qualité en utilisant les nouvelles technologies éducatives.



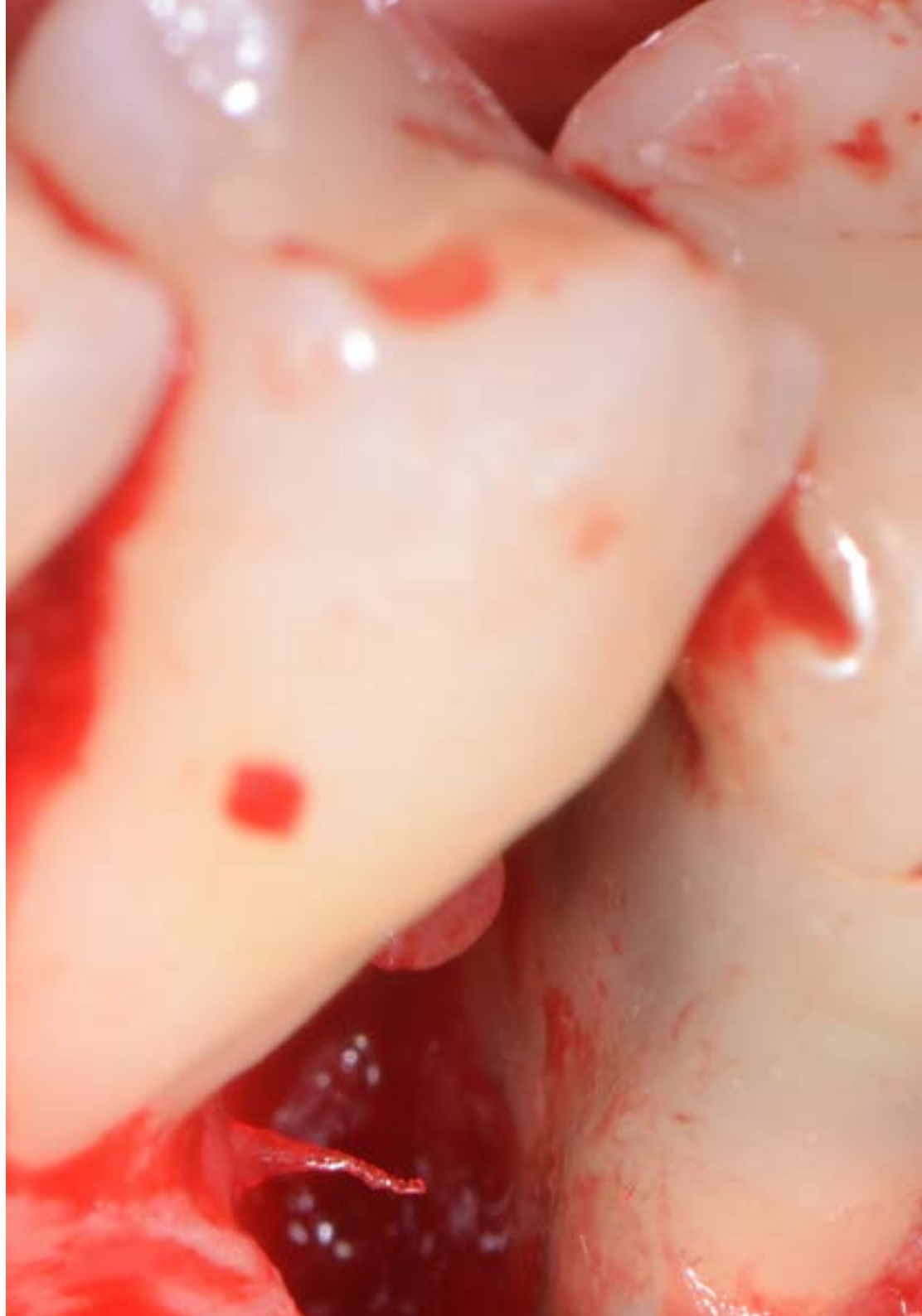


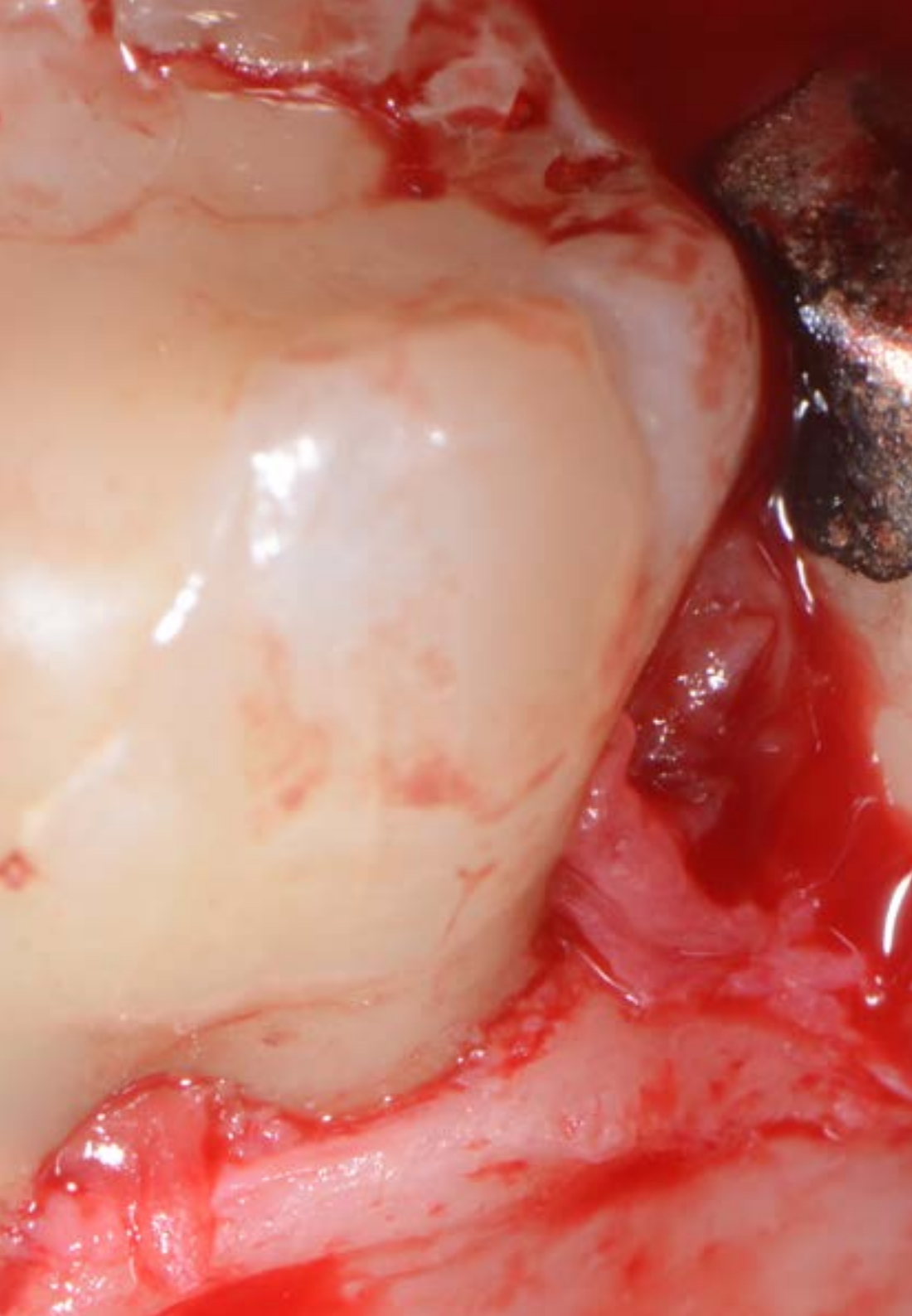
“

Ce Certificat Avancé en Chirurgie Régénérative en Parodontologie contient le programme scientifique le plus complet et le plus actualisé du marché"

Module 1. Parodontologie de base

- 1.1. Anatomie du parodonte
 - 1.1.1. Gingivales: kératinisées, libres, incluses, interOdontologiques
 - 1.1.2. Muqueuse alvéolaire
 - 1.1.3. Ligament parodontal
 - 1.1.4. Ciment radiculaire
 - 1.1.5. Os alvéolaire
 - 1.1.6. Système sanguin, lymphatique et nerveux du parodonte
 - 1.1.7. Biotypes parodontaux
 - 1.1.8. Espace biologique
- 1.2. Épidémiologie des maladies parodontales
 - 1.2.1. Prévalence des maladies parodontales
 - 1.2.2. Facteurs de risque de parodontite
 - 1.2.3. Les maladies parodontales et leur relation avec les maladies systémiques
- 1.3. Microbiologie des maladies parodontales
 - 1.3.1. Biofilm et tartre dentaire Aspects microbiologiques et cliniques
 - 1.3.2. Infections parodontales
 - 1.3.3. Agents pathogènes parodontaux
 - 1.3.4. Plaque et biofilm bactériens Apparition et progression de la maladie
- 1.4. Interaction hôte-parasite
 - 1.4.1. Apparition et progression de la maladie
 - 1.4.2. Pathogénie de la parodontite
 - 1.4.3. Interaction hôte-parasite
- 1.5. Facteurs associés aux maladies parodontales
 - 1.5.1. Diabète sucré
 - 1.5.2. Puberté, grossesse, ménopause
 - 1.5.3. Tabagisme





Module 2. Examen, diagnostic et plan de traitement

- 2.1. Anamnèse du patient atteint de maladie parodontale
 - 2.1.1. Antécédents dentaires, sociaux, familiaux, tabagiques, habitudes d'hygiène
 - 2.1.2. État de l'hygiène bucco-dentaire
 - 2.1.3. Signes et symptômes de la maladie parodontale: gencive, ligament parodontal et os alvéolaire
- 2.2. Examen intra-buccal et radiographique
 - 2.2.1. Examen intrabuccal: Parodontogramme
 - 2.2.2. Examen radiographique: série de radiographies périapicales
 - 2.2.3. Tests de dépistage des maladies parodontales
- 2.3. Diagnostic
 - 2.3.1. Diagnostic des lésions parodontales
 - 2.3.2. Gingivite
 - 2.3.3. parodontopathie légère
 - 2.3.4. parodontopathie modérée ou avancée
- 2.4. Plan de traitement
 - 2.4.1. Plan de traitement initial
 - 2.4.2. Pronostic pré-thérapeutique
 - 2.4.3. Réévaluation
 - 2.4.4. Thérapie corrective ou reconstructive
 - 2.4.5. Traitement d'entretien

Module 3. Traitement parodontal non chirurgical de base Phase initiale

- 3.1. Contrôle mécanique de la plaque supra-gingivale
 - 3.1.1. Contrôle de la plaque dentaire: brossage et nettoyage interdentaire Techniques
 - 3.1.2. Instruction et motivation pour le contrôle des plaques
- 3.2. Contrôle chimique de la plaque supra-gingivale Utilisation des antiseptiques en parodontologie
 - 3.2.1. Lutte chimique Concept, agents, mécanismes d'action et véhicules
 - 3.2.2. Classification des agents pour le contrôle chimique des plaques
 - 3.2.3. Chlorhexidine: toxicité, pigmentation, mécanisme d'action, utilisation clinique
- 3.3. Traitement non chirurgical des maladies parodontales
 - 3.3.1. Détection et élimination des calculs
 - 3.3.2. Techniques de débridement Mécanique et manuel
 - 3.3.3. Soins postopératoires et contrôle de la sensibilité dentaire

- 3.4. Traitement pharmacologique Utilisation des antibiotiques en parodontologie
 - 3.4.1. Principes de l'antibiothérapie. Caractéristiques et limites spécifiques
 - 3.4.2. Évaluation des antimicrobiens pour la thérapie parodontale
- 3.5. Réévaluation
 - 3.5.1. Interprétation des résultats. Évaluation du traitement
- 3.6. Entretien parodontal
 - 3.6.1. Évaluation du risque: patient, dent, progression
 - 3.6.2. Objectifs de maintenance dans la gingivite et la parodontite
 - 3.6.3. Examen et réévaluation continus
 - 3.6.4. Motivation

Module 4. Traitement parodontal chirurgical. La Chirurgie parodontale. Thérapie d'accès

- 4.1. Techniques de réduction des poches parodontales
 - 4.1.1. Gingivectomie
 - 4.1.2. Lambeau de Widman
 - 4.1.3. Lambeau de Widman modifié
 - 4.1.4. Lambeau de Neumann
 - 4.1.5. Lambeau de repositionnement apical
 - 4.1.6. Lambeau de préservation de la papille
 - 4.1.7. Lambeau cunéiforme distal
 - 4.1.8. Chirurgie osseuse résective: ostéoplastie et ostectomie
- 4.2. Directives générales en matière de chirurgie parodontale
 - 4.2.1. Objectifs du traitement chirurgical
 - 4.2.2. Indications pour un traitement chirurgical
 - 4.2.3. Contre-indications au traitement chirurgical
 - 4.2.4. Anesthésie en chirurgie parodontale
 - 4.2.5. Instruments de chirurgie parodontale
 - 4.2.6. Traitement de surface des racines
 - 4.2.7. Suture dans la chirurgie d'accès parodontale
 - 4.2.8. Pansements parodontaux
 - 4.2.9. Contrôle de la douleur et soins postopératoires



Module 5. Traitement reconstructeur parodontal I: Régénération Parodontale (RTG)

- 5.1. Principes de base de la régénération
 - 5.1.1. Introduction: réinsertion, rattachement, régénération
 - 5.1.2. Indications de la chirurgie parodontale régénérative
 - 5.1.3. Évaluation de la régénération parodontale: sondage, radiographie, histologie
 - 5.1.4. La cicatrisation des plaies parodontales. Capacité de régénération
 - 5.1.4.1. Cellules osseuses
 - 5.1.4.2. Tissu conjonctif gingival
 - 5.1.4.3. Ligament parodontal
 - 5.1.4.4. Epithélium
- 5.2. Procédures régénératives
 - 5.2.1. Détartrage et surfaçage radiculaire et chirurgie du lambeau d'insertion dans l'espace
 - 5.2.2. Procédures de régénération des greffons
 - 5.2.2.1. Greffes autogènes
 - 5.2.2.2. Allogreffe
 - 5.2.2.3. Xénogreffe
 - 5.2.2.4. Matériaux alloplastiques
 - 5.2.3. Biomodification de la surface des racines
 - 5.2.4. Membranes dans la régénération parodontale Fonction de barrière
 - 5.2.5. Les amélogénines dans la régénération parodontale
- 5.3. Régénération tissulaire guidée (GTR)
 - 5.3.1. Application clinique de la GTR Défauts infrabonaux
 - 5.3.2. Directives de la technique GTR
 - 5.3.2.1. Conception du lambeau dentaire
 - 5.3.2.2. Caractéristiques du défaut à traiter
 - 5.3.2.3. Préparation du défaut
 - 5.3.2.4. Suture des membranes
 - 5.3.2.5. Fermeture du lambeau
 - 5.3.2.6. Indications postopératoires
 - 5.3.3. Facteurs d'influence: patient, défaut, technique et guérison
 - 5.3.4. Matériaux de barrières dans les GTR
 - 5.3.5. Membranes résorbables

Module 6. Traitement parodontal reconstructif II: chirurgie parodontale. Traitement des blessures de la furcation

- 6.1. Furcations Concept et anatomie
 - 6.1.1. Molaires supérieures
 - 6.1.2. Prémolaires supérieures
 - 6.1.3. Molaires inférieures
- 6.2. Diagnostic
 - 6.2.1. Parodontogramme
 - 6.2.2. Tests radiographiques
- 6.3. Traitement
 - 6.3.1. Lésions de furcation de grade I
 - 6.3.2. Lésions de furcation de grade II
 - 6.3.3. Lésions de furcation de grade III
 - 6.3.4. Plastiques de furcation
 - 6.3.5. Tunnelage de la furcation
 - 6.3.6. Radectomie
 - 6.3.7. Régénération des lésions de furcation
 - 6.3.8. Extraction
- 6.4. Pronostic des lésions de la furcation



Une expérience de formation unique, clé et décisive pour stimuler votre développement professionnel

05

Méthodologie

Ce programme de formation offre une manière différente d'apprendre. Notre méthodologie est développée à travers un mode d'apprentissage cyclique: ***el Relearning***.

Ce système d'enseignement est utilisé, par exemple, dans les écoles de médecine les plus prestigieuses du monde et a été considéré comme l'un des plus efficaces par des publications de premier plan telles que le ***New England Journal of Medicine***.





“

Découvrez Relearning, un système qui abandonne l'apprentissage linéaire conventionnel pour vous emmener à travers des systèmes d'enseignement cycliques: une façon d'apprendre qui s'est avérée extrêmement efficace, en particulier dans les matières qui nécessitent une mémorisation"

À TECH, nous utilisons la méthode des cas

Dans une situation clinique donnée: que doit faire un professionnel? Tout au long du programme, vous serez confronté à de multiples cas cliniques simulés, basés sur des patients réels, dans lesquels vous devrez enquêter, établir des hypothèses et finalement résoudre la situation. Il existe de nombreux faits scientifiques prouvant l'efficacité de cette méthode. Les spécialistes apprennent mieux, plus rapidement et plus durablement dans le temps.

Avec TECH, vous ferez l'expérience d'une méthode d'apprentissage qui révolutionne les fondements des universités traditionnelles du monde entier.



Selon le Dr Gérvas, le cas clinique est la présentation commentée d'un patient, ou d'un groupe de patients, qui devient un "cas", un exemple ou un modèle illustrant une composante clinique particulière, soit en raison de son pouvoir pédagogique, soit en raison de sa singularité ou de sa rareté. Il est essentiel que le cas soit ancré dans la vie professionnelle réelle, en essayant de recréer les véritables conditions de la pratique professionnelle du dentiste.

“

Saviez-vous que cette méthode a été développée en 1912, à Harvard, pour les étudiants en Droit? La méthode des cas consiste à présenter aux apprenants des situations réelles complexes pour qu'ils s'entraînent à prendre des décisions et pour qu'ils soient capables de justifier la manière de les résoudre. En 1924, elle a été établie comme une méthode d'enseignement standard à Harvard"

L'efficacité de la méthode est justifiée par quatre acquis fondamentaux:

1. Les dentistes qui suivent cette méthode parviennent non seulement à assimiler les concepts, mais aussi à développer leur capacité mentale au moyen d'exercices pour évaluer des situations réelles et appliquer leurs connaissances.
2. L'apprentissage est solidement traduit en compétences pratiques ce qui permet à l'étudiant de mieux s'intégrer dans le monde réel.
3. Grâce à l'utilisation de situations issues de la réalité, on obtient une assimilation plus simple et plus efficace des idées et des concepts.
4. Le sentiment d'efficacité de l'effort investi devient un stimulus très important pour les étudiants, qui se traduit par un plus grand intérêt pour l'apprentissage et une augmentation du temps passé à travailler sur le cours.



Relearning Methodology

À TECH, nous enrichissons la méthode des cas avec la meilleure méthodologie d'enseignement 100% en ligne du moment: le Relearning.

Notre Université est la première au monde à combiner l'étude de cas cliniques avec un système d'apprentissage 100% en ligne basé sur la pratique et combinant un minimum de 8 éléments différents dans chaque cours. Ceci représente une véritable révolution par rapport à une simple étude et analyse de cas.

Le dentiste apprendra à travers des études de cas réels ainsi qu'en s'exerçant à résoudre des situations complexes dans des environnements d'apprentissage simulés. Ces simulations sont développées à l'aide de logiciels de pointe pour faciliter l'apprentissage par immersion.



Selon les indicateurs de qualité de la meilleure université en ligne du monde hispanophone (Columbia University). La méthode Relearning, à la pointe de la pédagogie mondiale, a réussi à améliorer le niveau de satisfaction globale des professionnels finalisant leurs études.

Grâce à cette méthodologie, nous avons formé plus de 115.000 médecins avec un succès sans précédent et ce dans toutes les spécialités cliniques, quelle que soit la charge chirurgicale. Notre méthodologie d'enseignement est développée dans un environnement très exigeant, avec un corps étudiant universitaire au profil socio-économique élevé et dont l'âge moyen est de 43,5 ans.

Le Relearning vous permettra d'apprendre plus facilement et de manière plus productive tout en développant un esprit critique, en défendant des arguments et en contrastant des opinions: une équation directe vers le succès.

Dans notre programme, l'apprentissage n'est pas un processus linéaire mais il se déroule en spirale (nous apprenons, désapprenons, oublions et réapprenons). Par conséquent, nous combinons chacun de ces éléments de manière concentrique.

Selon les normes internationales les plus élevées, la note globale de notre système d'apprentissage est de 8,01.



Ce programme offre le meilleur matériel pédagogique, soigneusement préparé pour les professionnels:



Support d'étude

Tous les contenus didactiques sont créés par les spécialistes qui enseignent les cours. Ils ont été conçus en exclusivité pour la formation afin que le développement didactique soit vraiment spécifique et concret.

Ces contenus sont ensuite appliqués au format audiovisuel, pour créer la méthode de travail TECH en ligne. Tout cela, élaboré avec les dernières techniques afin d'offrir des éléments de haute qualité dans chacun des supports qui sont mis à la disposition de l'apprenant.



Techniques et procédures en vidéo

Nous vous rapprochons des dernières techniques, des dernières avancées pédagogiques à l'avant-garde des techniques dentaires actuelles. Tout cela, à la première personne, expliqué et détaillé rigoureusement pour atteindre une compréhension complète et une assimilation optimale. Et surtout, vous pouvez les regarder autant de fois que vous le souhaitez.



Résumés interactifs

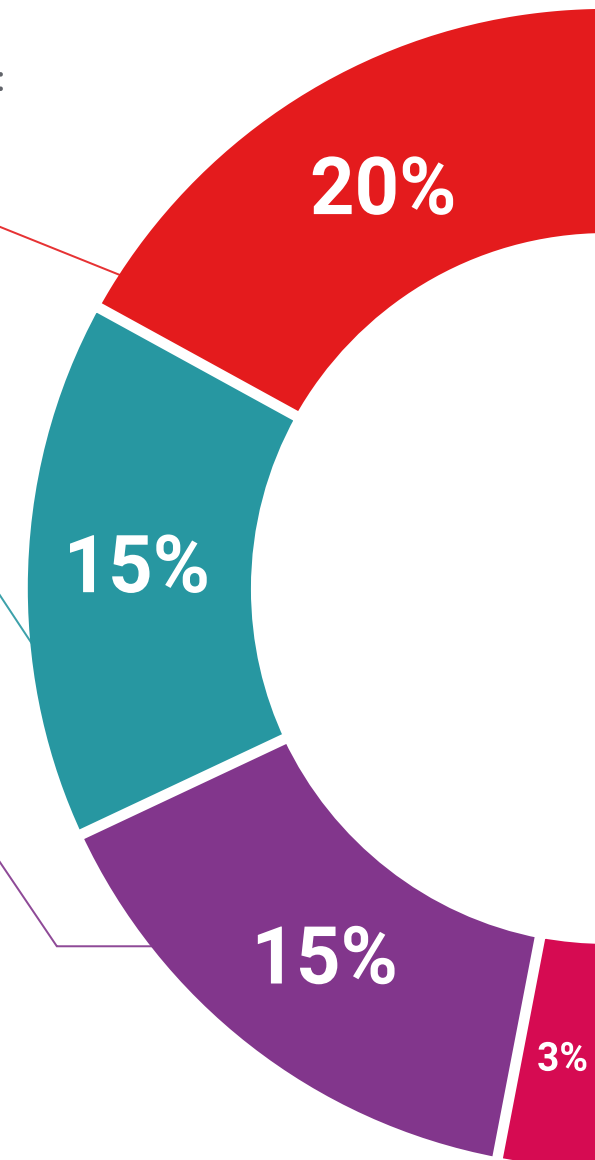
Nous présentons les contenus de manière attrayante et dynamique dans des dossiers multimédias comprenant des fichiers audios, des vidéos, des images, des diagrammes et des cartes conceptuelles afin de consolider les connaissances.

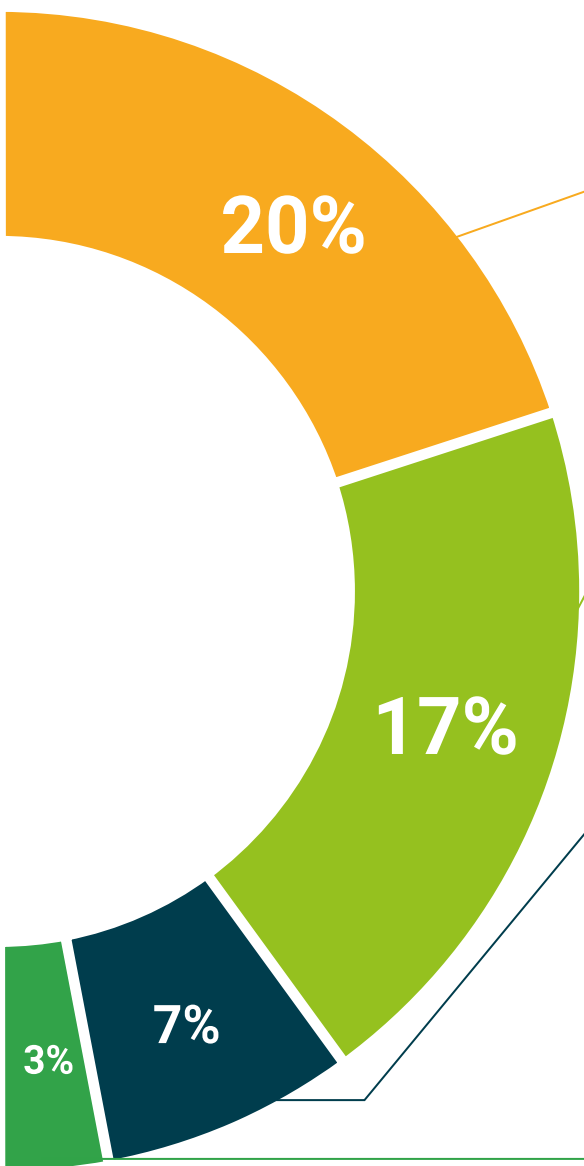
Ce système unique de formation à la présentation de contenu multimédia a été récompensé par Microsoft en tant que "European Success Story".



Bibliographie complémentaire

Articles récents, documents de consensus et directives internationales, entre autres. Dans la bibliothèque virtuelle de TECH, l'étudiant aura accès à tout ce dont il a besoin pour compléter sa formation.





Études de cas dirigées par des experts

Un apprentissage efficace doit nécessairement être contextuel. Pour cette raison, TECH présente le développement de cas réels dans lesquels l'expert guidera l'étudiant à travers le développement de la prise en charge et la résolution de différentes situations: une manière claire et directe d'atteindre le plus haut degré de compréhension.



Testing & Retesting

Les connaissances de l'étudiant sont périodiquement évaluées et réévaluées tout au long du programme, par le biais d'activités et d'exercices d'évaluation et d'auto-évaluation, afin que l'étudiant puisse vérifier comment il atteint ses objectifs.



Cours magistraux

Il existe des preuves scientifiques de l'utilité de l'observation par un tiers expert. La méthode "Learning from an Expert" renforce les connaissances et la mémoire, et donne confiance dans les futures décisions difficiles.



Guides d'action rapide

À TECH nous vous proposons les contenus les plus pertinents du cours sous forme de feuilles de travail ou de guides d'action rapide. Un moyen synthétique, pratique et efficace pour vous permettre de progresser dans votre apprentissage.



06 Diplôme

Le Certificat Avancé en Chirurgie Régénérative en Parodontologie garantit, outre la formation la plus rigoureuse et la plus actualisée, l'accès à un diplôme de Certificat Avancé délivré par TECH Université Technologique.



“

*Terminez ce programme avec succès
et recevez votre diplôme sans avoir
à vous soucier des déplacements ou
des formalités administratives”*

Ce **Certificat Avancé en Chirurgie Régénérative en Parodontologie** contient le programme scientifique le plus complet et le actualisé du marché.

Après avoir passé l'évaluation, l'étudiant recevra par courrier* avec accusé de réception son diplôme de **Certificat Avancé** délivrée par **TECH Université Technologique**.

Le diplôme délivré par **TECH Université Technologique** indiquera la note obtenue lors du Certificat Avancé, et répond aux exigences communément demandées par les bourses d'emploi, les concours et les commissions d'évaluation des carrières professionnelles.

Diplôme: **Certificat Avancé en Chirurgie Régénérative en Parodontologie**

Modalité: **en ligne**

Durée: **6 mois**



*Si l'étudiant souhaite que son diplôme version papier possède l'Apostille de La Haye, TECH EDUCATION fera les démarches nécessaires pour son obtention moyennant un coût supplémentaire.

future

santé confiance personnes

éducation information tuteurs

garantie accréditation enseignement

institutions technologie apprentissage

communauté engagement

service personnalisé innovation

connaissance présent qualité

en ligne formation

développement institutions

classe virtuelle langues

tech université
technologique

Certificat Avancé

Chirurgie Régénérative
en Parodontologie

- » Modalité: en ligne
- » Durée: 6 mois
- » Qualification: TECH Université Technologique
- » Horaire: à votre rythme
- » Examens: en ligne

Certificat Avancé

Chirurgie Régénérative en Parodontologie

