

Certificat Avancé

Chirurgie Mucogingivale en Parodontologie





Certificat Avancé

Chirurgie Mucogingivale en Parodontologie

- » Modalité: en ligne
- » Durée: 6 mois
- » Qualification: TECH Université Technologique
- » Intensité: 16h/semaine
- » Horaire: à votre rythme
- » Examens: en ligne

Accès au site web: www.techtute.com/fr/odontologie/diplome-universite/diplome-universite-chirurgie-mucogingivale-parodontologie

Sommaire

01

Présentation

page 4

02

Objectifs

page 8

03

Direction de la formation

page 12

04

Structure et contenu

page 22

05

Méthodologie

page 26

06

Diplôme

page 34

01

Présentation

De nos jours, la Chirurgie Mucogingivale est l'un des domaines les plus remarquables des connaissances en odontologie, car ces progrès ont permis d'améliorer la réhabilitation dentaire de nombreux patients au cours de ces dernières années. La mise en œuvre de cette chirurgie chez le patient est étroitement liée à l'état de fonctionnalité de l'appareil dentaire. Ce programme scientifique vise à fournir aux professionnels une mise à jour des techniques utilisées en chirurgie mucogingivale en parodontie.





“

Approfondissez vos connaissances grâce ce programme scientifique, qui propose des cas cliniques et du matériel de première qualité. Améliorez la qualité de votre pratique clinique grâce au Certificat Avancé en Chirurgie Mucogingivale en Parodontologie”

Les maladies gingivales et parodontales font partie des maladies les plus courantes chez l'homme. La gingivite touche environ 50% des enfants d'âge scolaire et plus de 70% de la population adulte a connu la gingivite, la parodontite ou les deux. On pense que la parodontite est responsable de 30 à 35% de toutes les extractions de dents, tandis que les caries représentent jusqu'à 50%.

Les connaissances acquises dans ce programme pédagogique offrent à l'étudiant la capacité d'affronter la vie professionnelle à partir d'une position de qualification supérieure, ce qui lui donnera un net avantage lorsqu'il s'agira d'accéder à un emploi, car il sera en mesure d'offrir l'application des dernières avancées technologiques et scientifiques dans le domaine de l'Endodontie.

La justification fondamentale du programme scientifique est donc de former un professionnel possédant les connaissances, les aptitudes, les attitudes, les valeurs et les compétences adéquates, capable de servir la société en satisfaisant ses demandes en matière de santé, tant en termes de prévention que de diagnostic et de traitement, d'une manière éthique, efficace et sûre. Ce professionnel doit apprécier la nécessité du développement professionnel et de l'apprentissage tout au long de la vie, être capable d'utiliser efficacement les progrès des connaissances et des technologies et comprendre le rôle central du patient dans la prise de décision thérapeutique.

Ce **Certificat Avancé en Chirurgie Mucogingivale en Parodontologie** contient le programme scientifique le plus complet et le plus actuel du marché. Les principales caractéristiques sont les suivantes:

- ♦ Le développement de cas cliniques présentés par des experts des différentes spécialités odontologiques
- ♦ Les contenus graphiques, schématiques et éminemment pratiques avec lesquels ils sont conçus fournissent des informations scientifiques et sanitaires essentielles pour une pratique professionnelle de qualité
- ♦ Les nouveautés sur les techniques de parodontologie et de chirurgie mucogingivale
- ♦ Un système d'apprentissage interactif basé sur des algorithmes pour la prise de décision sur les situations présentées
- ♦ Il insiste particulièrement sur la médecine fondée sur les données probantes et les méthodologies de recherche en Chirurgie Mucogingivale
- ♦ Les contenus sont disponibles à partir de tout appareil fixe ou portable doté d'une connexion internet



Actualisez vos connaissances grâce à ce Certificat Avancé en Chirurgie Mucogingivale en Parodontologie, de manière pratique et adaptée à vos besoins”

“

Ce Certificat Avancé est peut-être le meilleur investissement que vous puissiez faire dans le choix d'un programme de remise à niveau pour deux raisons: en plus de mettre à jour vos connaissances concernant la Chirurgie Mucogingivale en Parodontologie, vous obtiendrez un diplôme de Certificat Avancé délivré par TECH Université Technologique”

Son corps enseignant comprend des professionnels de santé du domaine de l' Odontologie, qui apportent leur expérience à cette formation, ainsi que des spécialistes reconnus appartenant à des sociétés scientifiques de premier plan.

Grâce à son contenu multimédia développé avec les dernières technologies éducatives, les spécialistes bénéficieront d'un apprentissage situé et contextuel. Ainsi, ils se formeront dans un environnement simulé qui leur permettra d'apprendre en immersion et de s'entraîner dans des situations réelles.

La conception de ce programme est basée sur l' Apprentissage par Problèmes. Ainsi le médecin devra essayer de résoudre les différentes situations de pratique professionnelle qui se présentent à lui tout au long du master. Pour ce faire, le dentiste sera assisté d'un innovant système de vidéos interactives, créé par des experts reconnus.

Ce Certificat Avancé permet de vous former dans des environnements simulés, qui offrent un apprentissage immersif programmé pour vous entraîner à des situations réelles.

Il comprend des cas cliniques afin de rapprocher le développement du programme scientifique au plus près de la réalité des soins dentaires.



02

Objectifs

L'objectif principal du programme est le développement de l'apprentissage théorique et pratique, afin que l'odontologue soit en mesure de maîtriser les dernières techniques du domaine, de manière pratique et rigoureuse.



“

Ce programme scientifique d'actualisation des connaissances créera un sentiment de sécurité dans l'exécution de la pratique de l'odontologue, ce qui vous aidera à vous épanouir personnellement et professionnellement”



Objectifs généraux

- ♦ Mettre à jour les connaissances théoriques et pratiques du praticien de l'art dentaire dans les différents domaines de la parodontologie et de l'implantologie, à travers l'odontologie basée sur les preuves
- ♦ Promouvoir des stratégies de travail basées sur une approche multidisciplinaire du patient candidat à une thérapie parodontale ou implantaire
- ♦ Favoriser l'acquisition de compétences et d'aptitudes techniques, grâce à un système audiovisuel performant, et la possibilité de se perfectionner par des ateliers de simulation en ligne et des formations spécifiques
- ♦ Encourager la stimulation professionnelle par la Éducation continue et la recherche



Saisissez l'opportunité pour mettre à jour vos connaissances en Chirurgie Mucogingivale en Parodontologie"





Objectifs spécifiques

Module 1. Traitement parodontal reconstructif III: chirurgie plastique parodontale et mucogingivale Principes de base

- ◆ Définir les mécanismes biologiques osseux dans la régénération osseuse guidée
- ◆ Effectuer les techniques chirurgicales de levage sinusal, greffes osseuses de branche et synphyses mandibulaires

Module 2. Traitement parodontal reconstructif IV: chirurgie plastique parodontale et mucogingivale Autogreffes et lambeaux déplacés pour la couverture radiculaire

- ◆ Relier la Parodontie et l'Implantologie avec les pathologies médicales du patient et les autres spécialités dentaires, ainsi qu'effectuer des prélèvements
- ◆ Expliquer les techniques de maintenance, ainsi que les altérations péri-implantaires et leur traitement
- ◆ Réaliser des procédures de régénération après l'extraction des attaches parodontales impactées des dents incluses

Module 3. Traitement parodontal reconstructif V: chirurgie plastique parodontale et mucogingivale. Techniques bilaminaires pour le resurfaçage des canaux radiculaires

- ◆ Appliquer les techniques pré-implantologiques d'augmentation de la crête alvéolaire avec régénération des tissus durs et mous
- ◆ Identifier les principales techniques de rhabillage des racines dentaires
- ◆ Développer des techniques permettant la pratique de la chirurgie plastique et de la reconstruction orale

Module 4. Traitement restructeur parodontal VI: chirurgie plastique parodontale et mucogingivale. Chirurgie plastique corrective

- ◆ Décrire les différentes techniques de gestion des tissus mous à utiliser lors des chirurgies implantologiques et régénératives
- ◆ Expliquer le processus chirurgical de la correction plastique parodontale et mucogingivale
- ◆ Approfondir le processus chirurgical et développer des techniques pour reproduire le processus

03

Direction de la formation

Le corps enseignant de ce programme comprend des professionnels de la santé au prestige reconnu, appartenant au domaine de la Chirurgie Mucogingivale en Parodontologie et qui apportent l'expérience de leur travail à cette formation.

Par ailleurs, des spécialistes de renom, membres de prestigieuses sociétés scientifiques nationales et internationales participent, à sa conception et à son développement.



“

*Découvrez les dernières avancées en matière
de Chirurgie Mucogingivale en Parodontologie
auprès de professionnels de premier plan”*

Directeur invité international

Leena Palomo est une éminente éducatrice, clinicienne et chercheuse en médecine dentaire, reconnue au niveau international. Forte d'une solide formation universitaire et d'une carrière marquée par l'excellence, elle s'impose comme une figure de proue de la parodontologie, engagée dans l'innovation, la recherche et l'excellence des soins aux patients.

Elle occupe actuellement un poste important en tant que présidente du *Arthur Ashman Department of Periodontology and Implant Dentistry*, l'un des principaux programmes de parodontologie, dont la mission principale est de former des étudiants de premier et de deuxième cycle, de mener des recherches cliniques et en laboratoire et de fournir des soins parodontaux complets et optimaux à la population de New York.

Ses recherches se sont concentrées sur des domaines vitaux tels que la santé des femmes, l'esthétique et la qualité de vie. Son leadership dans la collaboration avec la *Cleveland Clinic* et le *Center for Specialized Women's Health* est particulièrement remarquable. En outre, elle a joué un rôle clé dans la recherche parodontale et le traitement des maladies rhumatoïdes, s'exprimant lors de nombreuses conférences nationales et internationales sur le syndrome de Sjögren et la Rhumatologie, et publiant les résultats de ses recherches sur le bien-être dans des revues multidisciplinaires et interprofessionnelles.

Son engagement en faveur de l'excellence pédagogique et du mentorat a permis à de nombreux étudiants en médecine et en Médecine Dentaire d'obtenir des prix pour la qualité de leurs thèses. Dans ce contexte, la philosophie éducative du Dr Palomo souligne l'importance de la curiosité et de la remise en question permanente pour favoriser la découverte et l'apprentissage continu dans le domaine de la Parodontologie contemporaine.

En outre, sa carrière distinguée dans le domaine de l'Odontologie et de la Parodontologie a été récompensée par plusieurs prix pour son travail et ses recherches. Elle a notamment reçu le prix "Strides in Science" de l'*American Association of Dental Research November Researcher* (2012) et le prix "Special Citation Award" de l'*American Academy of Periodontology, Board of Trustees* (2019). Elle collabore aussi activement avec la *Fondation de l'Académie américaine de parodontologie* (AAP) pour améliorer la santé dentaire de la société en sensibilisant aux maladies parodontales et à leurs thérapies.



Mme Palomo, Leena

- ♦ Présidente du Département Arthur Ashman de Parodontologie et d'Odontologie Implantaire
- ♦ Docteur en Parodontologie de l'Université de Case Western Reserve
- ♦ Licence en Odontologie de l'Université de Case Western Reserve
- ♦ Récompenses: "Strides in Science", American Association of Dental Research November Researcher (2012), Académie Américaine de Parodontologie, Conseil d'Administration, Prix de la Citation Spéciale (2019)
- ♦ Membre de: North East Society of Periodontology, American Board of Periodontology, Levi Award, American Academy of Periodontology Foundation, College of Dentistry, American Academy of Periodontology (AAP) Foundation

“

Grâce à TECH, vous pourrez apprendre avec les meilleurs professionnels du monde”

Direction



Dr Bellver Fernández, Ricardo

- ♦ Diplôme en Odontologie Université Cardinal Herrera
- ♦ Dentiste Assistant dans l'Unité de Service de Chirurgie Orale, Parodontologie et Implantologie Clinique Dentaire Ricardo Bellver
- ♦ Master officiel en implantologie et chirurgie orale Université Cardinal Herrera
- ♦ Master en Sciences Dentaires Université de Valence
- ♦ Master en Parodontologie Clinique Dentaire Claudio Gioia
- ♦ Formation Chirurgicale au Service Maxillo-facial et Stomatologie, Ambulatoire et Bloc Opératoire, Unité Pour Enfants et Adultes, Hôpital Universitaire La Fe Sous la Direction de la Dr MC Baquero de la Hermosa
- ♦ Membre SEPA
- ♦ *Bourse de Recherche en Régénération Osseuse* Brescia, Italie
- ♦ Formation en Chirurgie Mucogingivale à l'Université de Bologne Italie



Dr Martínez Gómez, Berta

- ♦ Licence en Odontologie au Service de PRODENTAL, Clinique Dentaire, Dr Mateo et Dr Ribas
- ♦ Diplôme d'Odontologie de l'Université de Barcelone
- ♦ Master en Parodontie Complète C.G. Formation Continue avec le Prof. Raúl G. Caffesse
- ♦ Master en Implantologie et Prosthodontie CIDESID
- ♦ Diplôme en Endodontie Dr Hipólito Fabra
- ♦ Diplôme en Endodontie CIDESID
- ♦ Cours Multidisciplinaire avancé Dr Iñaki Gamborena, San Sebastián, Espagne
- ♦ Cours de Prosthodontie et d'Esthétique Dentaire CIDESID
- ♦ Cours sur la Stratification des Dents Postérieures et Antérieures par le CIDESID
- ♦ *Cours théorique et pratique sur la Chirurgie Parodontale: La reconstruction des tissus parodontaux et péri-implantaires Prof. Massimo de Sanctis - Dott Fabio Vignoletti Società Italiana di Aggiornamento Odontoiatrico Forli, Italia*
- ♦ Professeur Collaborateur en Master en Parodontologie Intégrale C.G. Formation Prof. Dr Raúl Caffesse
- ♦ Cabinet Privé Consacré à la Parodontologie et à la Dentisterie Conservatrice
- ♦ Membre Sepa et *Fellowship* en Régénération Osseuse, Dr Carlo Tinti. Carlo Tinti. Brescia Italie

Professeurs

Dr García, Alfredo

- ◆ Directeur de la Clinique Dentaire Dr. Aragüés
- ◆ Président du Collège des Dentistes de Burgos
- ◆ Diplôme en Odontologie à l'Université ISCS Hospitalières au Portugal
- ◆ Certificat en Parodontologie de l'Universidad de Nuevo León au Mexique
- ◆ Master en Parodontie de l'Université de Barcelone
- ◆ Master en Tabagisme de l'Université de Cantabrie
- ◆ Master de Laser de l'Université de Barcelona
- ◆ Master Interuniversitaire Européen
- ◆ Membre de: World Clinical Laser Institute, Société Espagnole de Parodontologie et d'Osséointégration, Fédération Européenne de Parodontologie, Académie Américaine de Parodontologie Société Espagnole de Laser, Société Internationale pour les Applications Laser Orales, Association Mondiale de Thérapie Orale, Adriatic Laser Academy, Fondateur de l'Association Nationale des Dentistes Indépendants

Dr Galán, Barán Abdi

- ◆ Licence en Odontologie Université Rey Juan Carlos Madrid, Espagne
- ◆ Dentiste Spécialiste en Parodontie et Ostéo-intégration du Conseil Général de Dentistes et Stomatologues d'Espagne
- ◆ Master en Parodontie Complète C.G. Formation Continue Prof. Raúl G. Caffesse
- ◆ Master Modulaire en Endodontie Clinique Dr C. Stambolsky. École Dentaire Postuniversitaire Madrid, Espagne
- ◆ Spécialiste en Implantoprothèses Université Rey Juan Carlos Madrid, Espagne
- ◆ Expert en Gestion Clinique Dentaire Udimá
- ◆ Membre de l'SEPA, SEPA Société Espagnole de Parodontologie et d'Ostéo-intégration
- ◆ Membre de SEPES, Société Espagnole de Prothèses Stomatologiques

Dr Contreras Coy, Lluís

- ◆ Licence en Odontologie Universitat Internacional de Catalunya Catalunya, Espagne
- ◆ Master in Soft tissue management around teeth and implants Università di Bologna Italie
- ◆ Master en Endodontie Universitat Internacional de Catalunya Catalunya, Espagne
- ◆ Diplôme de Troisième Cycle en Esthétique Dentaire Avancée par SCOE
- ◆ Mention Honorifique du jury du SEI 2012 pour la communication: "ROG lors de la pose d'implants sur des brides avec des fenestrasions alvéolaires"
- ◆ Membre de SEPA et la SCOE
- ◆ Licence en Odontologie Université Rey Juan Carlos Madrid, Espagne
- ◆ Dentiste Spécialiste en Parodontie et Ostéointégration du Conseil Général de Dentistes et Stomatologues d'Espagne
- ◆ Master Modulaire en Endodontie Clinique Dr C. Stambolsky. École Dentaire Postuniversitaire Madrid, Espagne
- ◆ Spécialiste en Implantoprothèses Université Rey Juan Carlos Madrid, Espagne
- ◆ Expert en Gestion Clinique Dentaire Udimá
- ◆ Membre de l'SEPA, SEPA Société Espagnole de Parodontologie et d'Ostéo-intégration
- ◆ Membre de SEPES, Société Espagnole de Prothèses Stomatologiques

Dr García Martínez, Gonzalo

- ◆ Licence en Odontologie Université de Murcie 2000-2005
- ◆ Diplôme d'études supérieures en Orthodontie. Centre d'Études Orthodontiques de Gnathos
- ◆ Expert en Chirurgie Orthognathique Hôpital Ramón y Cajal Université d'Alcalá
- ◆ Diplômé en Chirurgie Orthognathique Roth-Williams Center for Functional Occlusion
- ◆ Cours Postuniversitaire d'Orthodontie Chirurgicale en Chirurgie Orthognathique. Madrid 2015
- ◆ Conférencier collaborateur du Master en implantologie de l'Université Miguel Hernández Elche
- ◆ Collaborateur de la plateforme Classe dentaire avancée
- ◆ Pratique privée dédiée à l'Orthodontie dans C. D. TREES Cartagena (Murcia)

Dr Gioia Palavacino, Claudio

- ◆ Médecin en Odontologie Université de Murcia, Espagne
- ◆ Licence en Odontologie Université Nationale de La Plata Buenos Aires, Argentine
- ◆ Certificat en Parodontologie Université de Texas Houston, USA
- ◆ Spécialiste de la Dentisterie Intégrée et des Implants Université de Murcia Murcia, Espagne
- ◆ Directeur de C.G. Formation Continue Elche (Alicante), Espagne
- ◆ Membre de l'SEPA, SEPA Société Espagnole de Parodontologie et d'Ostéo-intégration
- ◆ Membre de EFP, European Federation of Periodontology
- ◆ Membre de AAP, American Academy of Periodontology
- ◆ Membre de SEPES, Société Espagnole de Prothèses Stomatologiques
- ◆ Cabinet privé dédié à la parodontie-implants et à la réhabilitation orale de haute complexité à Elche

Dr Hernández Cobo, Álvaro

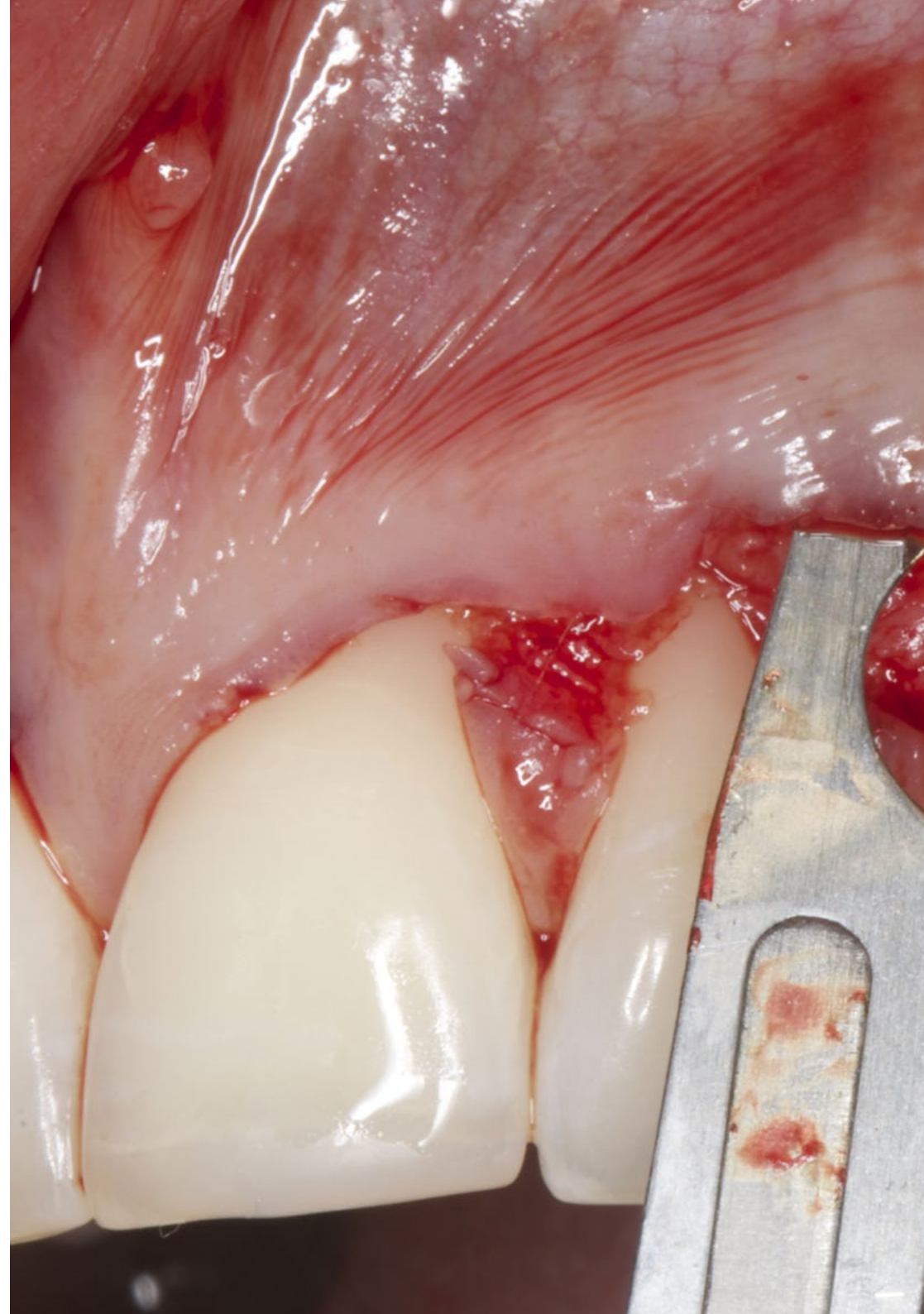
- ◆ Diplôme d'odontologie de l'université Alfonso X El Sabio Madrid
- ◆ Spécialiste universitaire en implants à l'Université Miguel Hernández Elche
- ◆ Master en Parodontie Complète C.G. Formation Continue Prof. Raúl G. Caffesse
- ◆ Master en Occlusion et Prosthodontie de la European School of Oral Rehabilitation Implantology and Biomaterials
- ◆ Cours avancé de chirurgie esthétique mucogingivale Dr Giovanni Zucchelli
- ◆ Cours pluridisciplinaire avancé Dr Iñaki Gamborena
- ◆ Cabinet Privé, Spécialiste en Parodontologie, Implants et la Réhabilitation Orale très complexe
- ◆ Professeur Collaborateur du Master en parodontologie Dr Raúl Caffesse à CG Formation

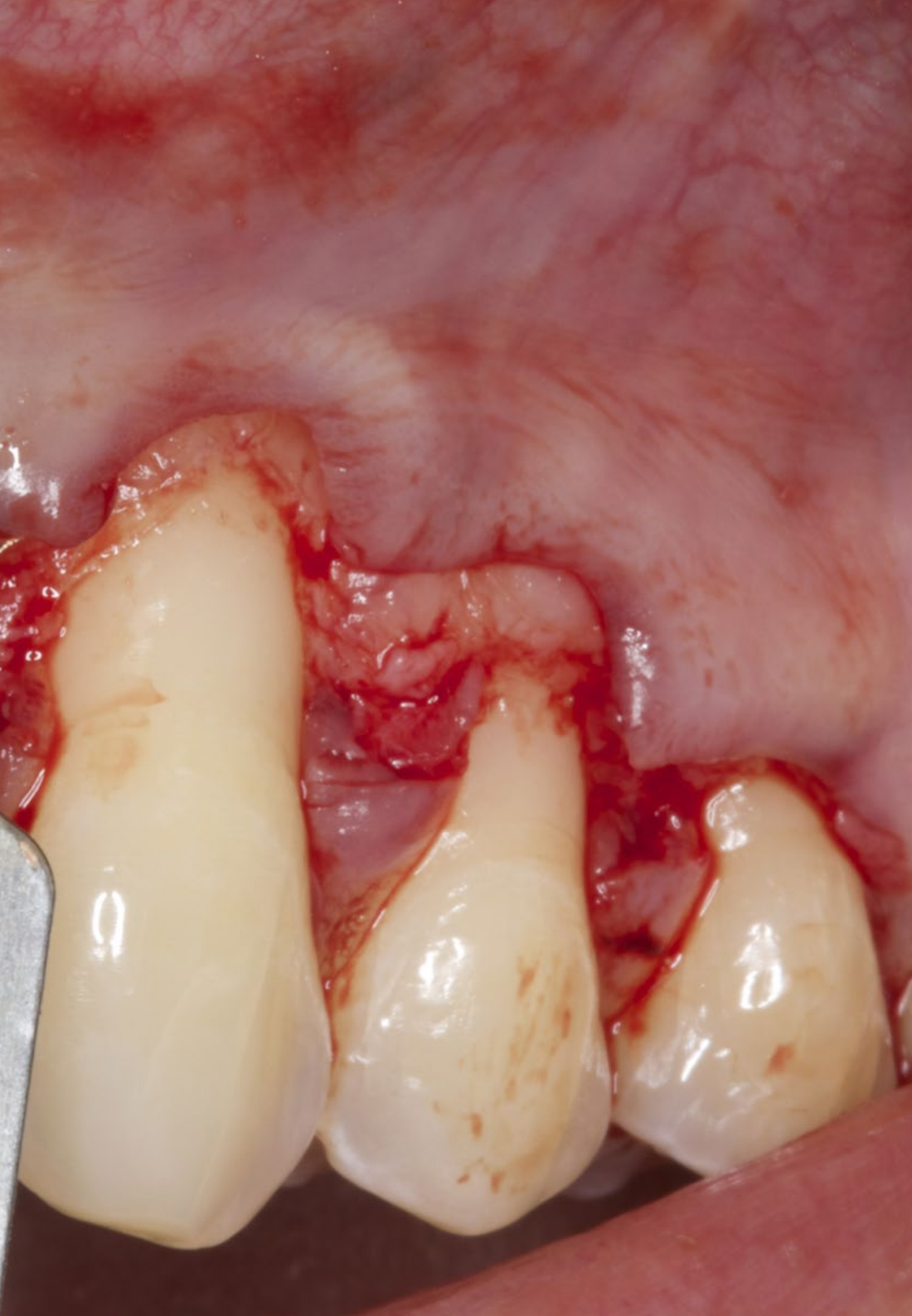
Dr María Martínez, Ana

- ◆ Licencié en Odontologie Université de Murcia Murcia, Espagne
- ◆ Docteur en Odontologie à l'Université de Murcia Murcia, Espagne
- ◆ Master en Parodontie Complète C.G. Formation Continue Prof. Raúl G. Caffesse Professeur du Master en Parodontologie Globale C.G. Formation Continue Elche (Alicante), Espagne
- ◆ Conférencier du Cours d'Implantologie Orale et de Prothèse Assistée par Implants C.G. Formation Continue Elche (Alicante), Espagne
- ◆ Membre de SEPA Société Espagnole de Parodontologie et d'Ostéo-intégration
- ◆ Membre de EFP European Federation of Periodontology
- ◆ Cabinet privé dédié à la parodontie, implants et à la réhabilitation orale de haute complexité à Elche (Alicante), Espagne

Dr García-Sala Bonmatí, Fernando

- ◆ Diplôme en Odontologie Université Cardinal Herrera
- ◆ Master en Implantologie Orale Avancée de l'Université Européenne de Madrid
- ◆ Certificate in Advances in Implantology and Oral Rehabilitation New York University college of dentistry
- ◆ Professeur associé Université de Valence Département de Stomatologie
- ◆ Professeur et Codirecteur du Master en Implantologie Orale Avancée Université Européenne de Valence
- ◆ Professeur de Pathologie Chirurgicale Orale Université Européenne de Valence
- ◆ ITI(International team Implantology) member
- ◆ Membre Sepes
- ◆ Bourse de recherche en régénération osseuse Dr Carlo Tinti Brescia, Italie
- ◆ Formation en Chirurgie Mucogingivale du Dr Giovanni Zucchelli à l'Université de Bologne
- ◆ Formation en régénération parodontale Dr Coretelli Florence, Italia
- ◆ Formation sur la régénération osseuse, Dr Urban Budapest, Hongrie
- ◆ Diverses publications dans pubmed, conférencier national et international
- ◆ Cabinet Privé de Chirurgie, Parodontologie et Implants





Dr Ruíz-Oriol, Carlota

- ◆ Diplôme d'Odontologie de l'Université de Barcelone
- ◆ Diplômé en Prothèse Dentaire Dr Mallat Société Catalane d'Odontostomatologie de l'Académie des Sciences Médicales
- ◆ Diplômé en Esthétique Dentaire Avancée Dr Padrós Société Catalane d'Odontostomatologie de l'Académie des Sciences Médicales
- ◆ Master en Parodontie C.G. Formation Continue Dr Raúl G.Caffesse
- ◆ Maîtrise en Implantologie Clinique et Prothèse Orale Université de Barcelone
- ◆ Conférencier Collaborateur du Master en Parodontologie Complète C.G. Formation Continue depuis 2012 et le Master en Implantologie Clinique et prothèse orale Université de Barcelone depuis janvier 2016



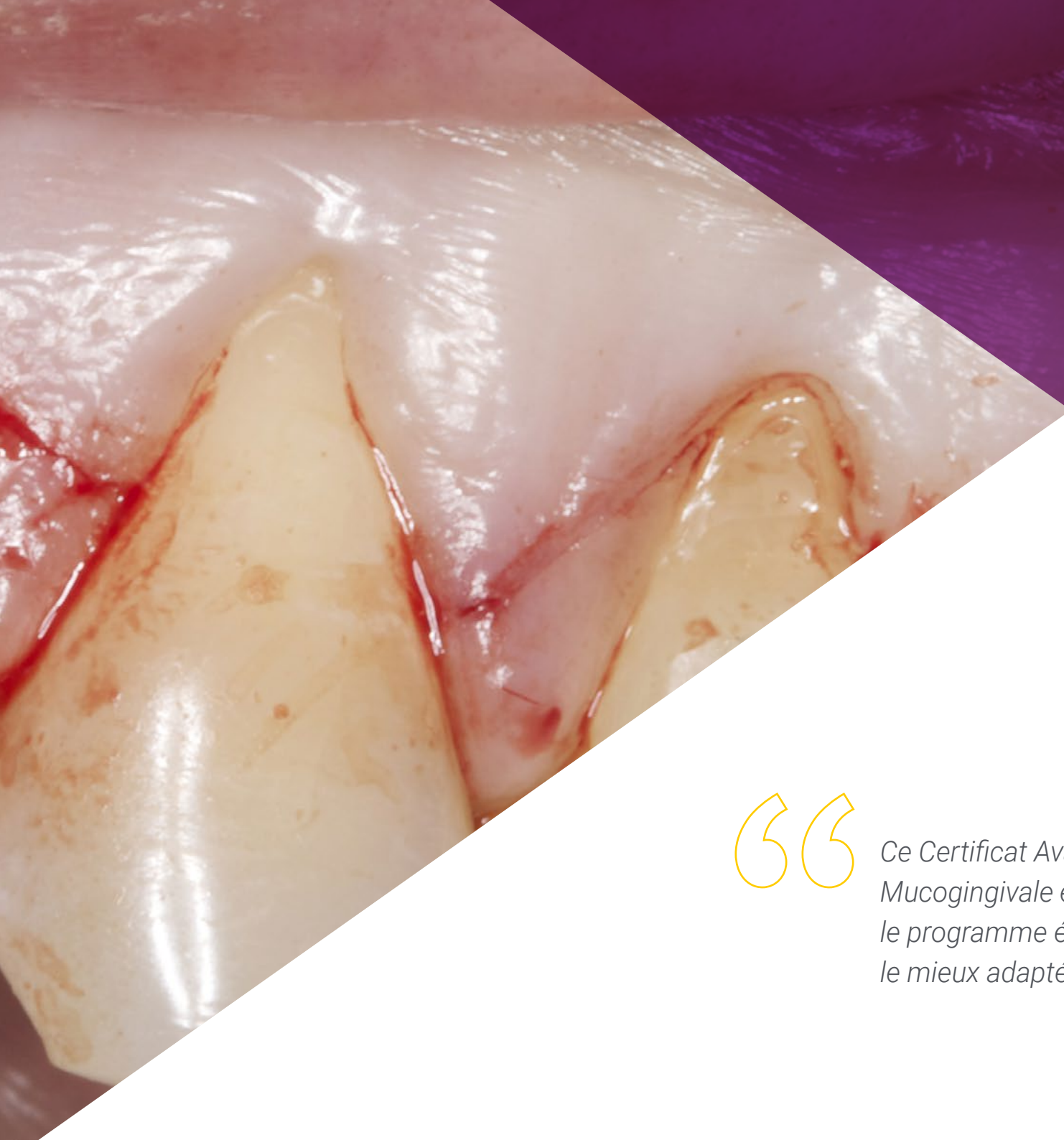
Saisissez cette opportunité afin de découvrir les dernières avancées dans ce domaine et les appliquer à votre pratique quotidienne”

04

Structure et contenu

La structure des contenus a été conçue par une équipe de professionnels issus des meilleures centres et universités du monde, conscients de l'importance de la formation pour répondre aux besoins des patients. Ainsi, ils se sont engagés à dispenser un enseignement de haute qualité en utilisant les nouvelles technologies éducatives.





“

Ce Certificat Avancé en Chirurgie Mucogingivale en Parodontologie contient le programme éducatif le plus complet et le mieux adapté du marché actuel”

Module 1. Traitement Parodontal Reconstructif III: Chirurgie Plastique Parodontale et Mucogingivale. Principes de base

- 1.1. Étiopathogénie et prévalence des anomalies mucogingivales
 - 1.1.1. Schéma d'éruption
 - 1.1.2. Fenestration et déhiscence
 - 1.1.3. Facteurs précipitants et prédisposants
 - 1.1.4. Prévalence de la récession gingivale
- 1.2. Diagnostic et indications en Chirurgie Mucogingivale
 - 1.2.1. Diagnostic du problème mucogingival
 - 1.2.2. Critères d'action chez les patients pédiatriques, jeunes et adultes
- 1.3. Récession gingivale
 - 1.3.1. Classification
- 1.4. Pronostic et prédétermination dans le recouvrement des canaux radiculaires
- 1.5. Choix de la technique chirurgicale
 - 1.5.1. Critères pour le choix de la technique chirurgicale
 - 1.5.2. Facteurs anatomiques influençant le pronostic
 - 1.5.3. Preuves scientifiques
 - 1.5.4. Variables à prendre en compte selon la technique
- 1.6. Traitement de surface des racines
- 1.7. Amélogénines dans la chirurgie mucogingivale
- 1.8. Principes chirurgicaux de la chirurgie plastique parodontale
 - 1.8.1. Incisions et biseaux
 - 1.8.2. Lambeaux
- 1.9. Sutures, instruments chirurgicaux et soins postopératoires
 - 1.9.1. Sutures, matériaux de suture, caractéristiques, nœuds et techniques de suture
 - 1.9.2. Instruments chirurgicaux en chirurgie mucogingivale
 - 1.9.3. Soins postopératoires

Module 2. Traitement Parodontal Reconstructif IV: Chirurgie Plastique Parodontale et Mucogingivale Autogreffes et lambeaux déplacés pour la couverture radiculaire

- 2.1. Autogreffe libre épithélialisée
 - 2.1.1. Principes de base
 - 2.1.1.1. Indications et contre-indications
 - 2.1.1.2. Les avantages et inconvénients
 - 2.1.1.3. Phases de la réalisation d'autogreffes épithérialisées
 - 2.1.1.4. Traitement du site donneur
 - 2.1.1.5. Nutrition et cicatrisation du greffon et du site donneur
 - 2.1.1.6. Complications postopératoires
 - 2.1.2. Technique point par point
 - 2.1.2.1. Autogreffe prophylactique
 - 2.1.2.2. Autogreffe thérapeutique
 - 2.1.2.3. Technique d'obtention d'un greffon épithérialisé
 - 2.1.2.4. Insertion "*Creeping Attachment*"
- 2.2. Volets déplacés Indications, avantages et inconvénients et technique
 - 2.2.1. Lambeau coronal décalé (simple ou multiple)
 - 2.2.2. Lambeau déplacé coronal multiple sans mise en décharge
 - 2.2.3. Lambeau déplacé latéralement
 - 2.2.4. Lambeau déplacé latéralement et avancé coronalement
 - 2.2.5. Lambeau semi-lunaire
 - 2.2.6. Lambeau bipède
 - 2.2.7. Lambeau apical déplacé
 - 2.2.8. Lambeau palatin pédiculé

Module 3. Traitement Parodontal Reconstructif V: Chirurgie Plastique Parodontale et Mucogingivale Techniques bilaminaires pour le resurfaçage des canaux radiculaires

- 3.1. Introduction aux techniques bilaminaires
 - 3.1.1. Indications, contre-indications, avantages, inconvénients, classification, épaisseurs totales et partielles
- 3.2. Techniques chirurgicales pour le prélèvement de greffons de tissu conjonctif
 - 3.2.1. Caractéristiques de la fibromuqueuse palatine
 - 3.2.2. Technique de la fenêtre ou trappe – "Trap-door" (trois incisions)
 - 3.2.3. L-technique (deux incisions)
 - 3.2.4. Technique de l'enveloppe (une seule incision)
 - 3.2.5. Technique de greffe épithéliale-connective désépithélialisée
- 3.3. Greffes de tissu conjonctif associées à des lambeaux déplacés
 - 3.3.1. Lambeau déplacé coronal associé à une greffe de tissu conjonctif sous-épithélial
 - 3.3.2. Lambeau déplacé coronal multiple sans Télécharger le associé à une greffe de tissu conjonctif sous-épithélial
 - 3.3.3. Lambeau déplacé non déchargé coronal multiple associé à une greffe de tissu conjonctif sous-épithélial
 - 3.3.4. Lambeau bipédonculé associé à une greffe de tissu conjonctif sous-épithélial
- 3.4. Greffe de tissu conjonctif dans la poche ou par-dessus et tunnalisé
 - 3.4.1. Indications, contre-indications, avantages et inconvénients
 - 3.4.2. Techniques
- 3.5. Biomatériaux de substitution de greffons autologues
 - 3.5.1. Allogreffes et xéno-greffes de tissus mous
 - 3.5.2. Indications, contre-indications, avantages et inconvénients
 - 3.5.3. Types, caractéristiques et gestion

Module 4. Traitement Parodontal Reconstructif VI: Chirurgie Plastique Parodontale et Mucogingivale Chirurgie plastique corrective

- 4.1. Allongement chirurgical de la couronne dentaire
 - 4.1.1. Allongement de la couronne pour des raisons prothodontiques
 - 4.1.2. Allongement coronarien multiple pour le traitement de l'EPA
 - 4.1.2.1. Éruption passive altérée
 - 4.1.2.2. Traitement de l'EPA
 - 4.1.2.3. Lambeau déplacé apicalement avec ostéoplastie buccale
 - 4.1.2.4. Lambeau déplacé apicalement avec ostéoplastie vestibulaire et ostéotomie vestibulaire
- 4.2. Chirurgie du fémur
 - 4.2.1. Chirurgie du frenulum labial supérieur
 - 4.2.2. Chirurgie du frenulum labial inférieur
- 4.3. Chirurgie plastique vestibulaire Vestibuloplastie
 - 4.3.1. Vestibuloplastie
 - 4.3.2. Vestibuloplastie associée à une greffe
- 4.4. Traitement des abrasions cervicales et des caries associées à la récession gingivale
- 4.5. Traitement des fentes gingivales
- 4.6. Traitement de restauration en composite associé à un recouvrement chirurgical des racines
- 4.7. Traitement des défauts de la crête alvéolaire par augmentation des tissus mous
 - 4.7.1. Étiologie et classification des défauts de la crête alvéolaire
 - 4.7.2. Techniques chirurgicales pour l'augmentation du volume et de la gencive kératinisée



Une expérience éducative unique, clé et décisive pour stimuler votre développement professionnel

05

Méthodologie

Ce programme de formation offre une manière différente d'apprendre. Notre méthodologie est développée à travers un mode d'apprentissage cyclique: ***el Relearning***.

Ce système d'enseignement est utilisé, par exemple, dans les écoles de médecine les plus prestigieuses du monde et a été considéré comme l'un des plus efficaces par des publications de premier plan telles que le ***New England Journal of Medicine***.





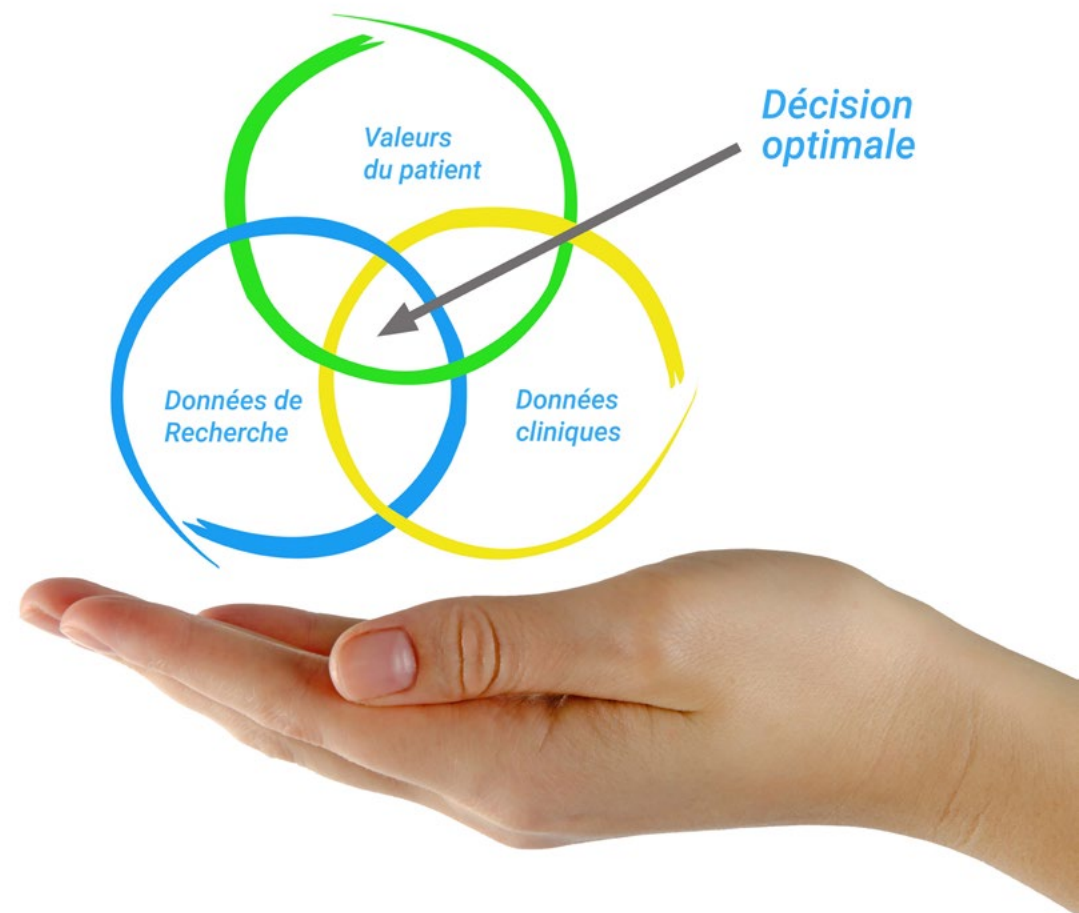
“

Découvrez Relearning, un système qui abandonne l'apprentissage linéaire conventionnel pour vous emmener à travers des systèmes d'enseignement cycliques: une façon d'apprendre qui s'est avérée extrêmement efficace, en particulier dans les matières qui nécessitent une mémorisation”

À TECH, nous utilisons la méthode des cas

Dans une situation clinique donnée: que doit faire un professionnel? Tout au long du programme, vous serez confronté à de multiples cas cliniques simulés, basés sur des patients réels, dans lesquels vous devrez enquêter, établir des hypothèses et finalement résoudre la situation. Il existe de nombreux faits scientifiques prouvant l'efficacité de cette méthode. Les spécialistes apprennent mieux, plus rapidement et plus durablement dans le temps.

Avec TECH, vous ferez l'expérience d'une méthode d'apprentissage qui révolutionne les fondements des universités traditionnelles du monde entier.



Selon le Dr Gérvas, le cas clinique est la présentation commentée d'un patient, ou d'un groupe de patients, qui devient un "cas", un exemple ou un modèle illustrant une composante clinique particulière, soit en raison de son pouvoir pédagogique, soit en raison de sa singularité ou de sa rareté. Il est essentiel que le cas soit ancré dans la vie professionnelle réelle, en essayant de recréer les véritables conditions de la pratique professionnelle du dentiste.

“

Saviez-vous que cette méthode a été développée en 1912, à Harvard, pour les étudiants en Droit? La méthode des cas consiste à présenter aux apprenants des situations réelles complexes pour qu'ils s'entraînent à prendre des décisions et pour qu'ils soient capables de justifier la manière de les résoudre. En 1924, elle a été établie comme une méthode d'enseignement standard à Harvard”

L'efficacité de la méthode est justifiée par quatre acquis fondamentaux:

1. Les dentistes qui suivent cette méthode parviennent non seulement à assimiler les concepts, mais aussi à développer leur capacité mentale au moyen d'exercices pour évaluer des situations réelles et appliquer leurs connaissances.
2. L'apprentissage est solidement traduit en compétences pratiques ce qui permet à l'étudiant de mieux s'intégrer dans le monde réel.
3. Grâce à l'utilisation de situations issues de la réalité, on obtient une assimilation plus simple et plus efficace des idées et des concepts.
4. Le sentiment d'efficacité de l'effort investi devient un stimulus très important pour les étudiants, qui se traduit par un plus grand intérêt pour l'apprentissage et une augmentation du temps passé à travailler sur le cours.



Relearning Methodology

À TECH, nous enrichissons la méthode des cas avec la meilleure méthodologie d'enseignement 100% en ligne du moment: le Relearning.

Notre Université est la première au monde à combiner l'étude de cas cliniques avec un système d'apprentissage 100% en ligne basé sur la pratique et combinant un minimum de 8 éléments différents dans chaque cours. Ceci représente une véritable révolution par rapport à une simple étude et analyse de cas.



Le dentiste apprendra à travers des études de cas réels ainsi qu'en s'exerçant à résoudre des situations complexes dans des environnements d'apprentissage simulés. Ces simulations sont développées à l'aide de logiciels de pointe pour faciliter l'apprentissage par immersion.

Selon les indicateurs de qualité de la meilleure université en ligne du monde hispanophone (Columbia University). La méthode Relearning, à la pointe de la pédagogie mondiale, a réussi à améliorer le niveau de satisfaction globale des professionnels finalisant leurs études.

Grâce à cette méthodologie, nous avons formé plus de 115.000 médecins avec un succès sans précédent et ce dans toutes les spécialités cliniques, quelle que soit la charge chirurgicale. Notre méthodologie d'enseignement est développée dans un environnement très exigeant, avec un corps étudiant universitaire au profil socio-économique élevé et dont l'âge moyen est de 43,5 ans.

Le Relearning vous permettra d'apprendre plus facilement et de manière plus productive tout en développant un esprit critique, en défendant des arguments et en contrastant des opinions: une équation directe vers le succès.

Dans notre programme, l'apprentissage n'est pas un processus linéaire mais il se déroule en spirale (nous apprenons, désapprenons, oublions et réapprenons). Par conséquent, nous combinons chacun de ces éléments de manière concentrique.

Selon les normes internationales les plus élevées, la note globale de notre système d'apprentissage est de 8,01.



Ce programme offre le meilleur matériel pédagogique, soigneusement préparé pour les professionnels:



Support d'étude

Tous les contenus didactiques sont créés par les spécialistes qui enseignent les cours. Ils ont été conçus en exclusivité pour la formation afin que le développement didactique soit vraiment spécifique et concret.

Ces contenus sont ensuite appliqués au format audiovisuel, pour créer la méthode de travail TECH en ligne. Tout cela, élaboré avec les dernières techniques afin d'offrir des éléments de haute qualité dans chacun des supports qui sont mis à la disposition de l'apprenant.



Techniques et procédures en vidéo

Nous vous rapprochons des dernières techniques, des dernières avancées pédagogiques à l'avant-garde des techniques dentaires actuelles. Tout cela, à la première personne, expliqué et détaillé rigoureusement pour atteindre une compréhension complète et une assimilation optimale. Et surtout, vous pouvez les regarder autant de fois que vous le souhaitez.



Résumés interactifs

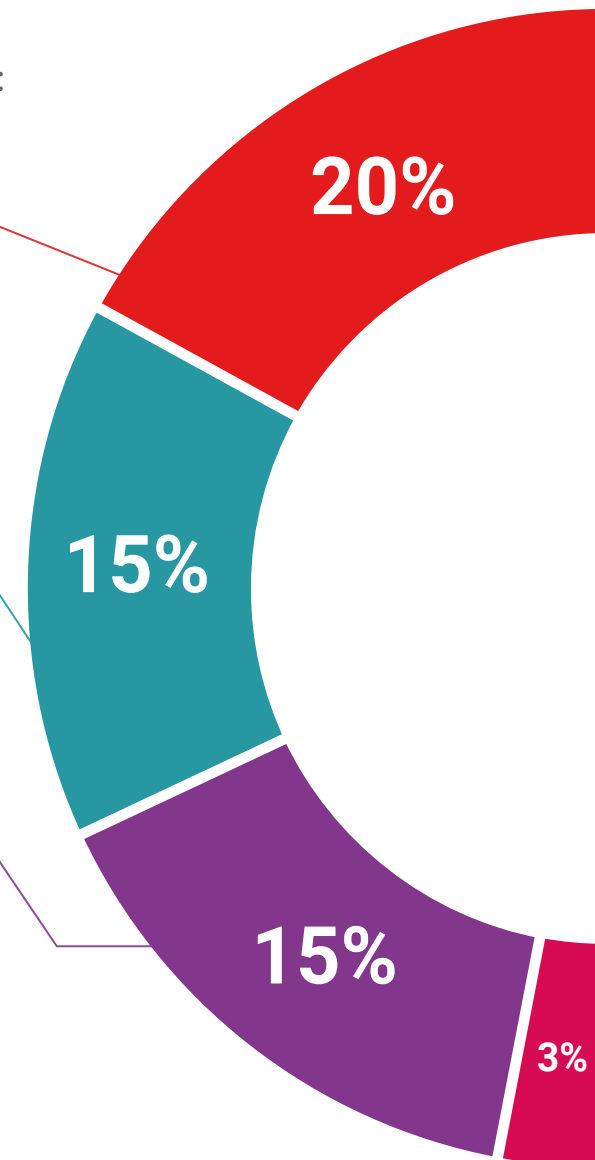
Nous présentons les contenus de manière attrayante et dynamique dans des dossiers multimédias comprenant des fichiers audios, des vidéos, des images, des diagrammes et des cartes conceptuelles afin de consolider les connaissances.

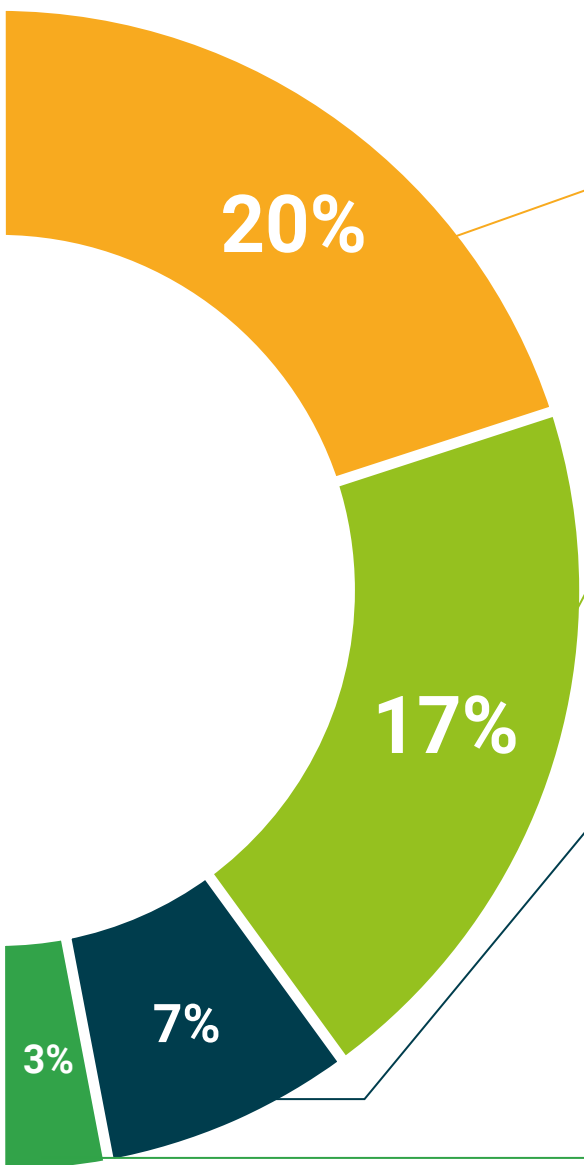
Ce système unique de formation à la présentation de contenu multimédia a été récompensé par Microsoft en tant que "European Success Story".



Bibliographie complémentaire

Articles récents, documents de consensus et directives internationales, entre autres. Dans la bibliothèque virtuelle de TECH, l'étudiant aura accès à tout ce dont il a besoin pour compléter sa formation.





Études de cas dirigées par des experts

Un apprentissage efficace doit nécessairement être contextuel. Pour cette raison, TECH présente le développement de cas réels dans lesquels l'expert guidera l'étudiant à travers le développement de la prise en charge et la résolution de différentes situations: une manière claire et directe d'atteindre le plus haut degré de compréhension.



Testing & Retesting

Les connaissances de l'étudiant sont périodiquement évaluées et réévaluées tout au long du programme, par le biais d'activités et d'exercices d'évaluation et d'auto-évaluation, afin que l'étudiant puisse vérifier comment il atteint ses objectifs.



Cours magistraux

Il existe des preuves scientifiques de l'utilité de l'observation par un tiers expert. La méthode "Learning from an Expert" renforce les connaissances et la mémoire, et donne confiance dans les futures décisions difficiles.



Guides d'action rapide

À TECH nous vous proposons les contenus les plus pertinents du cours sous forme de feuilles de travail ou de guides d'action rapide. Un moyen synthétique, pratique et efficace pour vous permettre de progresser dans votre apprentissage.



06 Diplôme

Le Certificat Avancé en Chirurgie Mucogingivale en Parodontologie vous garantit, en plus de la formation la plus rigoureuse et la plus actuelle, l'accès à un diplôme universitaire de Certificat Avancé délivré par TECH Université Technologique.



“

Complétez ce programme avec succès et recevez votre diplôme sans déplacements, ni formalités administratives”

Ce **Certificat Avancé en Chirurgie Mucogingivale en Parodontologie** contient le programme scientifique le plus complet et le plus actuel du marché.

Après avoir réussi l'évaluation, l'étudiant recevra par courrier postal* avec accusé de réception son correspondant diplôme de **Certificat Avancé** délivré par **TECH Université Technologique**.

Le diplôme délivré par **TECH Université Technologique** indiquera la note obtenue lors du Certificat Avancé, et répond aux exigences communément demandées par les bourses d'emploi, les concours et les commissions d'évaluation des carrières professionnelles.

Diplôme: **Certificat Avancé en Chirurgie Mucogingivale en Parodontologie**

N.º heures officielles: **500 h.**



*Si l'étudiant souhaite que son diplôme version papier possède l'Apostille de La Haye, TECH EDUCATION fera les démarches nécessaires pour son obtention moyennant un coût supplémentaire.

future
santé confiance personnes
éducation information tuteurs
garantie accréditation enseignement
institutions technologie apprentissage
communauté engagement
service personnalisé innovation
connaissance présent qualité
en ligne formation
développement institutions
classe virtuelle langues

tech université
technologique

Certificat Avancé
Chirurgie Mucogingivale
en Parodontologie

- » Modalité: en ligne
- » Durée: 6 mois
- » Qualification: TECH Université Technologique
- » Intensité: 16h/semaine
- » Horaire: à votre rythme
- » Examens: en ligne

Certificat Avancé

Chirurgie Mucogingivale en Parodontologie

