

Certificat Avancé

Chirurgie Mucogingivale en Parodontologie





Certificat Avancé

Chirurgie Mucogingivale en Parodontologie

- » Modalité: en ligne
- » Durée: 6 mois
- » Qualification: TECH Université Technologique
- » Horaire: à votre rythme
- » Examens: en ligne

Accès au site web: www.techtute.com/fr/odontologie/diplome-universite/diplome-universite-chirurgie-mucogingivale-parodontologie

Sommaire

01

Présentation

page 4

02

Objectifs

page 8

03

Direction de la formation

page 12

04

Structure et contenu

page 22

05

Méthodologie

page 26

06

Diplôme

page 34

01

Présentation

De nos jours, la chirurgie mucogingivale est l'un des domaines les plus remarquables des connaissances en odontologie, car ces progrès ont permis d'améliorer la réhabilitation dentaire de nombreux patients au cours de ces dernières années. La mise en œuvre de cette chirurgie chez le patient est étroitement liée à l'état de fonctionnalité de l'appareil dentaire. Ce programme scientifique vise à fournir aux professionnels une mise à jour des techniques utilisées en Chirurgie Mucogingivale en Parodontie.





“

Approfondissez vos connaissances grâce ce programme scientifique, qui propose des cas cliniques et du matériel de première qualité. Améliorez la qualité de votre pratique clinique grâce au Certificat Avancé en Chirurgie Mucogingivale en Parodontologie"

Les maladies gingivales et parodontales font partie des maladies les plus courantes chez l'homme. La gingivite touche environ 50 % des enfants d'âge scolaire et plus de 70 % de la population adulte a connu la gingivite, la parodontite ou les deux. On pense que la parodontite est responsable de 30 à 35 % de toutes les extractions de dents, tandis que les caries représentent jusqu'à 50%.

Les connaissances acquises dans ce programme pédagogique offrent à l'étudiant la capacité d'affronter la vie professionnelle à partir d'une position de qualification supérieure, ce qui lui donnera un net avantage lorsqu'il s'agira d'accéder à un emploi, car il sera en mesure d'offrir l'application des dernières avancées technologiques et scientifiques dans le domaine de l'Endodontie.

La justification fondamentale du programme scientifique est donc de former un professionnel possédant les connaissances, les aptitudes, les attitudes, les valeurs et les compétences adéquates, capable de servir la société en satisfaisant ses demandes en matière de santé, tant en termes de prévention que de diagnostic et de traitement, d'une manière éthique, efficace et sûre. Ce professionnel doit apprécier la nécessité du développement professionnel et de l'apprentissage tout au long de la vie, être capable d'utiliser efficacement les progrès des connaissances et des technologies et comprendre le rôle central du patient dans la prise de décision thérapeutique.

Le programme comprend également des *Masterclasses* supplémentaires, données par un conférencier international de renom, spécialisé en Odontologie et Parodontologie. De cette manière, le professionnel aura l'occasion de se mettre facilement à jour dans les outils et les procédures chirurgicales les plus avancés, tout en bénéficiant de la garantie de succès de TECH.

Ce **Certificat Avancé en Chirurgie Mucogingivale en Parodontologie** contient le programme scientifique le plus complet et le plus actualisé du marché. Ses caractéristiques sont les suivantes:

- ♦ Le développement de cas cliniques présentés par des experts des différentes spécialités odontologiques
- ♦ Son contenu graphique, schématique et éminemment pratique, qui vise à fournir des informations scientifiques et sanitaires sur les disciplines indispensables à la pratique professionnelle
- ♦ Les nouveautés sur les techniques de parodontologie et de chirurgie mucogingivale
- ♦ Système d'apprentissage interactif basé sur des algorithmes pour la prise de décision sur les situations cliniques présentées
- ♦ Il insiste particulièrement sur la médecine fondée sur les données probantes et les méthodologies de recherche en Chirurgie Mucogingivale
- ♦ Les contenus sont disponibles à partir de tout appareil fixe ou portable doté d'une connexion internet



Rafraîchissez et élargissez vos compétences en Chirurgie Mucogingivale en Parodontologie grâce à des Masterclasses exclusives, méticuleusement préparées par un expert de renommée internationale en Odontologie et en Parodontologie"

“

Actualisez vos connaissances grâce à ce Certificat Avancé en Chirurgie Mucogingivale en Parodontologie, de manière pratique et adaptée à vos besoins”

Son corps enseignant comprend des professionnels de santé du domaine de l'Odontologie, qui apportent leur expérience à cette formation, ainsi que des spécialistes reconnus appartenant à des sociétés scientifiques de premier plan.

Grâce à son contenu multimédia développé avec les dernières technologies éducatives, les spécialistes bénéficieront d'un apprentissage situé et contextuel. Ainsi, ils se formeront dans un environnement simulé qui leur permettra d'apprendre en immersion et de s'entraîner dans des situations réelles.

La conception de ce programme est basée sur l'Apprentissage par Problèmes. Ainsi le médecin devra essayer de résoudre les différentes situations de pratique professionnelle qui se présentent à lui tout au long du programme. Pour ce faire, l'odontologue sera assisté d'un innovant système de vidéos interactives, créé par des experts reconnus.

Le Certificat Avancé vous permet de vous exercer dans des environnements simulés, qui fournissent un apprentissage immersif programmé pour s'entraîner dans des situations réelles.

Il comprend des cas cliniques afin de rapprocher le développement du programme scientifique au plus près de la réalité des soins dentaires.



02 Objectifs

L'objectif principal du programme scientifique est le développement de l'apprentissage théorique et pratique, afin que l'Odontologie puisse maîtriser les dernières techniques de la Chirurgie Mucogingivale en Parodontologie d'une manière pratique et rigoureuse.



“

Ce programme scientifique d'actualisation des connaissances créera un sentiment de sécurité dans l'exécution de la pratique de l'odontologue, ce qui vous aidera à vous épanouir personnellement et professionnellement”



Objectifs généraux

- Mettre à jour les connaissances théoriques et pratiques du dentiste dans les différents domaines de la parodontologie et de l'implantologie, à travers l'odontologie basée sur les preuves
- Promouvoir des stratégies de travail basées sur une approche multidisciplinaire du patient candidat à une thérapie parodontale ou implantaire
- Favoriser l'acquisition de compétences et d'aptitudes techniques, grâce à un système audiovisuel performant, et la possibilité de se perfectionner par des ateliers de simulation en ligne et/ou des formations spécifiques
- Encourager la stimulation professionnelle par la formation continue et la recherche



Saisissez l'opportunité pour mettre à jour vos connaissances en Chirurgie Mucogingivale en Parodontologie"





Objectifs spécifiques

Module 1. Traitement parodontal reconstructif III: chirurgie plastique parodontale et mucogingivale Principes de base

- ◆ Définir les mécanismes biologiques osseux dans la régénération osseuse guidée
- ◆ Effectuer les techniques chirurgicales de levage sinusal, greffes osseuses de branche et symphyses mandibulaires

Module 2. Traitement parodontal reconstructif IV: chirurgie plastique parodontale et mucogingivale. Autogreffes et lambeaux déplacés pour la couverture radiculaire

- ◆ Relier la Parodontie et l'Implantologie avec les pathologies médicales du patient et les autres spécialités dentaires, ainsi qu'effectuer des prélèvements
- ◆ Expliquer les techniques de maintenance, ainsi que les altérations péri-implantaires et leur traitement
- ◆ Réaliser des procédures de régénération après l'extraction des attaches parodontales impactées des dents incluses

Module 3. Traitement parodontal reconstructif V: chirurgie plastique parodontale et mucogingivale. Techniques bilaminaires pour le resurfaçage des canaux radiculaires

- ◆ Appliquer les techniques pré-implantologiques d'augmentation de la crête alvéolaire avec régénération des tissus durs et mous
- ◆ Identifier les principales techniques de rhabillage des racines Odontologiques
- ◆ Développer des techniques permettant la pratique de la chirurgie plastique et de la reconstruction orale

Module 4. Traitement restructeur parodontal VI: chirurgie plastique parodontale et mucogingivale. Chirurgie plastique corrective

- ◆ Décrire les différentes techniques de gestion des tissus mous à utiliser lors des chirurgies implantologiques et régénératives
- ◆ Expliquer le processus chirurgical de la correction plastique parodontale et mucogingivale
- ◆ Approfondir le processus chirurgical et développer des techniques pour reproduire le processus

03

Direction de la formation

Le corps enseignant de ce programme comprend des professionnels de la santé au prestige reconnu, appartenant au domaine de la Chirurgie Mucogingivale en Parodontologie et qui apportent l'expérience de leur travail à cette formation. Par ailleurs, des spécialistes de renom, et membres de prestigieuses sociétés scientifiques internationales, participent à sa conception et à son développement.



“

Découvrez les dernières avancées en matière de Chirurgie Mucogingivale en Parodontologie auprès de professionnels de premier plan”

Directeur Invité International

La Dr Leena Palomo est une éducatrice dentaire, une clinicienne et une chercheuse de renommée internationale. Forte d'une solide formation universitaire et d'une carrière marquée par l'excellence, elle se distingue comme une figure de proue de la **Parodontologie**, engagée dans l'innovation, la recherche et l'excellence des soins aux patients.

Elle occupe actuellement un poste à responsabilité en tant que Présidente du Department of Periodontology and Implant Dentistry d'Arthur Ashman, l'un des principaux programmes de parodontologie, dont la mission principale est de former des étudiants de premier et deuxième cycles, de participer à la recherche clinique et en laboratoire, et de fournir des soins parodontaux complets et optimaux à la population de New York.

Ses recherches se sont concentrées sur des domaines essentiels tels que la **santé des femmes**, l'**esthétique** et la **qualité de vie**. Son leadership dans les collaborations avec la **Cleveland Clinic** et le **Center for Specialized Women's Health** est particulièrement remarquable. En outre, elle a joué un rôle clé dans la recherche parodontale et le traitement des maladies du spectre rhumatoïde, s'exprimant lors de nombreuses conférences nationales et internationales sur le **Sjögren** et la **rhumatologie**, et publiant les résultats de ses travaux sur le **bien-être** dans des revues multidisciplinaires et interprofessionnelles.

Son engagement en faveur de l'excellence pédagogique et du mentorat a permis à de nombreux étudiants en **Odontologie** et en **Médecine** d'obtenir des prix pour la qualité de leurs thèses. Dans ce contexte, la philosophie éducative de la Dr Palomo souligne l'importance de la curiosité et de la remise en question permanente pour favoriser la découverte et l'apprentissage continu dans le domaine de la **Parodontologie** contemporaine.

En outre, sa brillante carrière dans le domaine de l'**Odontologie** et de la **Parodontologie** a été récompensée par plusieurs prix pour son travail et ses recherches. Citons par exemple le "Strides in Science American Association of Dental Research November Researcher (2012), et l'American Academy of Periodontology, Board of Trustees, Special Citation Award (2019). Elle collabore aussi activement avec l'American Academy of Periodontology (AAP) Foundation pour améliorer la santé dentaire de la société en sensibilisant aux maladies parodontales et à leurs thérapies.



Dr. Palomo, Leena

- ♦ Présidente du Département de Parodontologie et d'Implantologie Université de New York, EE. États-Unis
- ♦ Spécialiste en Parodontologie
- ♦ Master en Parodontologie, Case Western Reserve University
- ♦ Licence en Odontologie de l'Université Case Western Reserve Récompenses
- ♦ Prix: Strides in Science American Association of Dental Research November Researcher (2012), American Academy of Periodontology, Board of Trustees, Special Citation Award (2019)
- ♦ Membre de: North East Society of Periodontology American Board of Periodontology, Levi Award, American Academy of Periodontology Foundation, College of Dentistry American Academy of Periodontology (AAP) Foundation

“

Grâce à TECH, vous pourrez apprendre avec les meilleurs professionnels du monde”

Direction



Dr. Bellver Fernández, Ricardo

- ♦ Odontologie assistante dans l'Unité de Service de Chirurgie Buccale, Parodontologie et Implantologie à la Clinique Dentaire Ricardo Bellver
- ♦ Diplôme en Odontologie Université Cardinal Herrera
- ♦ Master Officiel en Implantologie et Chirurgie Orale Université Cardinal Herrera
- ♦ Master en Sciences Odontologiques Université de Valence
- ♦ Master en Parodontologie de la Clinique Odontologique Claudio Gioia
- ♦ Formation chirurgicale dans le Service Maxillo-facial de l'Hôpital Universitaire La Fe, Unité du Service Maxillo-facial et Stomatologique, salles de consultation et d'opération, unités pour enfants et pour adultes Sous la direction du Dr. MC Baquero de la Hermosa
- ♦ Fellowship en Régénération Osseuse en Italie
- ♦ Bourse de Recherche en Chirurgie Mucogingivale l'Université de Bologne
- ♦ Membre de l'SEPA



Dr. Martínez Gómez, Berta

- ♦ Odontologue en Odontologie au Service de Prodentol, Clinique Dentaire, Dr Mateo et Dr Ribas
- ♦ Cabinet Privé Consacré à la Parodontologie et à la Odontologie Conservatrice
- ♦ Conférencier Collaborateur du Master en Parodontologie Complète C.G. Formation par le Prof. Dr Raúl Caffesse
- ♦ Bourse de Recherche en Régénération Osseuse Dr Carlo Tinti en Brescia
- ♦ Diplôme d'Odontologie de l'Université de Barcelone
- ♦ Master en Parodontologie Complète C.G. Formation continue avec le Prof. Raúl G. Caffesse
- ♦ Master en implantologie et Prosthodontie CIDESID
- ♦ Diplôme d'études supérieures en Endodontie du Dr. Hipólito Fabra
- ♦ Diplôme d'Endodontie du CIDESID
- ♦ Cours Multidisciplinaire Avancé par le Dr. Iñaki Gamborena
- ♦ Membre de l'SEPA

Professeurs

Dr. García, Alfredo

- ◆ Directeur de la Clinique Dentaire Dr. Aragüés
- ◆ Président du Collège des odontologues de Burgos
- ◆ Diplôme en Odontologie à l'Université ISCSP Hospitalières au Portugal
- ◆ Certificat en Parodontologie de l'Universidad de Nuevo León au Mexique
- ◆ Master en Parodontie de l'Université de Paris France
- ◆ Master en Tabagisme de l'Université de Cantabrie
- ◆ Master en Laser de l'Université de Barcelone
- ◆ Master Interuniversitaire Européen
- ◆ Membre de: World Clinical Laser Institute, Société Espagnole de Parodontologie et d'Osséointégration, Fédération Européenne de Parodontologie, Académie Américaine de Parodontologie, Société Espagnole de Laser, International Society for Oral Laser Applications, World Association For Oral Therapy, Adriatic Laser Academy et Fondateur de l'Association Nationale des odontologues Indépendants

Dr. García Martínez, Gonzalo

- ◆ Orthodontiste à C. D. TREES à Cartagena
- ◆ Conférencier Collaborateur du Master en Implantologie de l'Université Miguel Hernández Elche
- ◆ Diplôme de Troisième cycle en Orthodontie du Centre d'Études Orthodontiques de Gnathos
- ◆ Diplôme d'études supérieures en Chirurgie Orthognathique délivré par le Roth-Williams Center for Functional Occlusion
- ◆ Cours Post-universitaire d'Orthodontie Chirurgicale en Chirurgie Orthognathique
- ◆ Expert en Chirurgie Orthognathique Hôpital Ramón et Cajal de l'Université d'Alcalá
- ◆ Licence en Odontologie

Dr. Galán, Barán Abdi

- ◆ Odontologue Spécialiste en Parodontologie et Osséointégration
- ◆ Odontologie à Sanitas Milenium Docteur Esquerdo
- ◆ Odontologie Générale à la Clínica Dental Martínez
- ◆ Professeur de Master à l'Université Polytechnique de Catalogne
- ◆ odontologue Spécialiste en Parodontologie et Ostéo-intégration du Conseil Général de odontologues et Stomatologues d'Espagne
- ◆ Master Modulaire en Endodontie Clinique Dr C. Stambolsky. Athénée de l'Odontologie postuniversitaire
- ◆ Spécialiste en Implantoprothèse par l'Université Rey Juan Carlos
- ◆ Expert en gestion de clinique odontologique par Udima
- ◆ Membre de: Société Espagnole de Laser et Photothérapie en Odontologie (SELO), Société Espagnole de Parodontologie et d'Osséointégration (SEPA) et Société Espagnole de Prothèse Stomatologique (SEPES)

Dr. Gioia Palavacino, Claudio

- ◆ Odontologue Spécialiste en implantologie et Chirurgie Orale
- ◆ Directeur de C.G. Formation Continue à Elche
- ◆ Docteur en Odontologie
- ◆ Licence en Médecine à l'Université Nationales de La Plata
- ◆ Certificat en Parodontie de l'Université de Texas
- ◆ Spécialiste en Odontologie Intégrée et Implants de l'Université de Murcie
- ◆ Membre de: Société Espagnole de Parodontologie et d'Osséointégration (SEPA), Fédération Européenne de Parodontologie (EFP), Académie Américaine de Parodontologie (AP) et Société Espagnole de Prothèse Stomatologique (SEPES)

Dr. Contreras Coy, Lluís

- ♦ Odontologie à Tendencia
- ♦ Odontologiste Spécialiste en Parodontologie et Osséointégration
- ♦ Spécialiste en Implantoprothèse de l'Université Rey Juan Carlos Madrid, Espagne
- ♦ Licence en Odontologie
- ♦ Master en Soft tissue management around teeth and implants pour l'Université de Bologne
- ♦ Master en Endodontie de l'Université Internationale de Catalogne
- ♦ Diplôme de Troisième Cycle en Esthétique Dentaire Avancée par SCOE
- ♦ Master Modulaire en Endodontie Clinique Dr C. Stambolsky. Expert du Postgraduate Athenaeum en gestion clinique dentaire. Udimaç
- ♦ Membre de: SEPA, SCOE y SEPES

Dr Hernández Cobo, Álvaro

- ♦ Professeur Collaborateur du Master en parodontologie Dr Raúl Caffesse à CG Formation
- ♦ Diplôme en Odontologie de l'Université Alfonso X El Sabio
- ♦ Spécialiste Universitaire en Implants l'Université Miguel Hernández
- ♦ Master en Parodontologie Complète C.G. Formation Continue Professeur Raúl G. Caffesse
- ♦ Master en Occlusion et Prosthodontie de la European School of Oral Rehabilitation Implantology and Biomaterials
- ♦ Cours avancé de Chirurgie Esthétique Mucogingivale Dr Giovanni Zucchelli
- ♦ Cours Pluridisciplinaire avancé Dr. Iñaki Gamborena

Dr Martínez, Ana María

- ♦ Spécialiste en Parodontologie, Implants et Réhabilitation Orale de Haute Complexité en clinique privée
- ♦ Docteur en Médecine Dentaire de l'Université de Murcie
- ♦ Diplôme d'Odontologie de l'université de Murcie
- ♦ Conférencière en Parodontie Complète, Implantologie Orale et Prosthodontie Assistée par Implantation à CG Formation Continue
- ♦ Membre de: Société Espagnole de Parodontologie et d'Osséointégration (SEPA) et Fédération Européenne de Parodontologie (EFP)

Dr Ruíz-Oriol, Carlota

- ♦ Spécialiste en Endodontie et Parodontie à Mint Espai Dental
- ♦ Conférencière Collaboratrice du Master en Parodontologie Complète C.G. Formation Continue
- ♦ Diplôme d'Odontologie de l'Université de Barcelone
- ♦ Diplômé en Prothèse Dentaire Dr Mallat. Société Catalane d'Odontostomatologie de l'Académie des Sciences Médicales
- ♦ Diplômé en Esthétique Dentaire Avancée Dr Padrós. Société Catalane d'Odontostomatologie de l'Académie des Sciences Médicales
- ♦ Master en Parodontie C.G. Formation Continue Dr. Raúl G.Caffesse
- ♦ Master en Clinique en Implantologie et Prothèse Orale de l'Université de Barcelone

Dr. García-Sala Bonmatí, Fernando

- ♦ Odontologie Spécialisée en Réhabilitation, Parodontologie et Implantologie orale avancée à la Clinique Ilzarbe García Sala
- ♦ Co-directeur du Master en Implantologie Orale Avancée, Université Européenne de Valence (UEV)
- ♦ Professeur Associé au Département de Stomatologie de l' Université de Valence
- ♦ Chargé de Cours en Pathologie Chirurgicale Orale à l' UEV
- ♦ Master en Implantologie Orale Avancée de l' Université Européenne de Madrid
- ♦ Formation en Chirurgie Mucogingivale, dispensée par le Dr Zucchelli , à l' Université de Bologne en Italie
- ♦ Formation sur la Régénération Osseuse, dispensée par le Dr Urban à Budapest, Hongrie
- ♦ Certificat sur les Avancées en Implantologie et Réhabilitation Orale à la Faculté Dentaire de l'Université de New York
- ♦ Licence en Odontologie
- ♦ Membre de: ITI (International Team Implantology) et La Société Espagnole de Prothèses Stomatologiques et Esthétiques (SEPES)





“

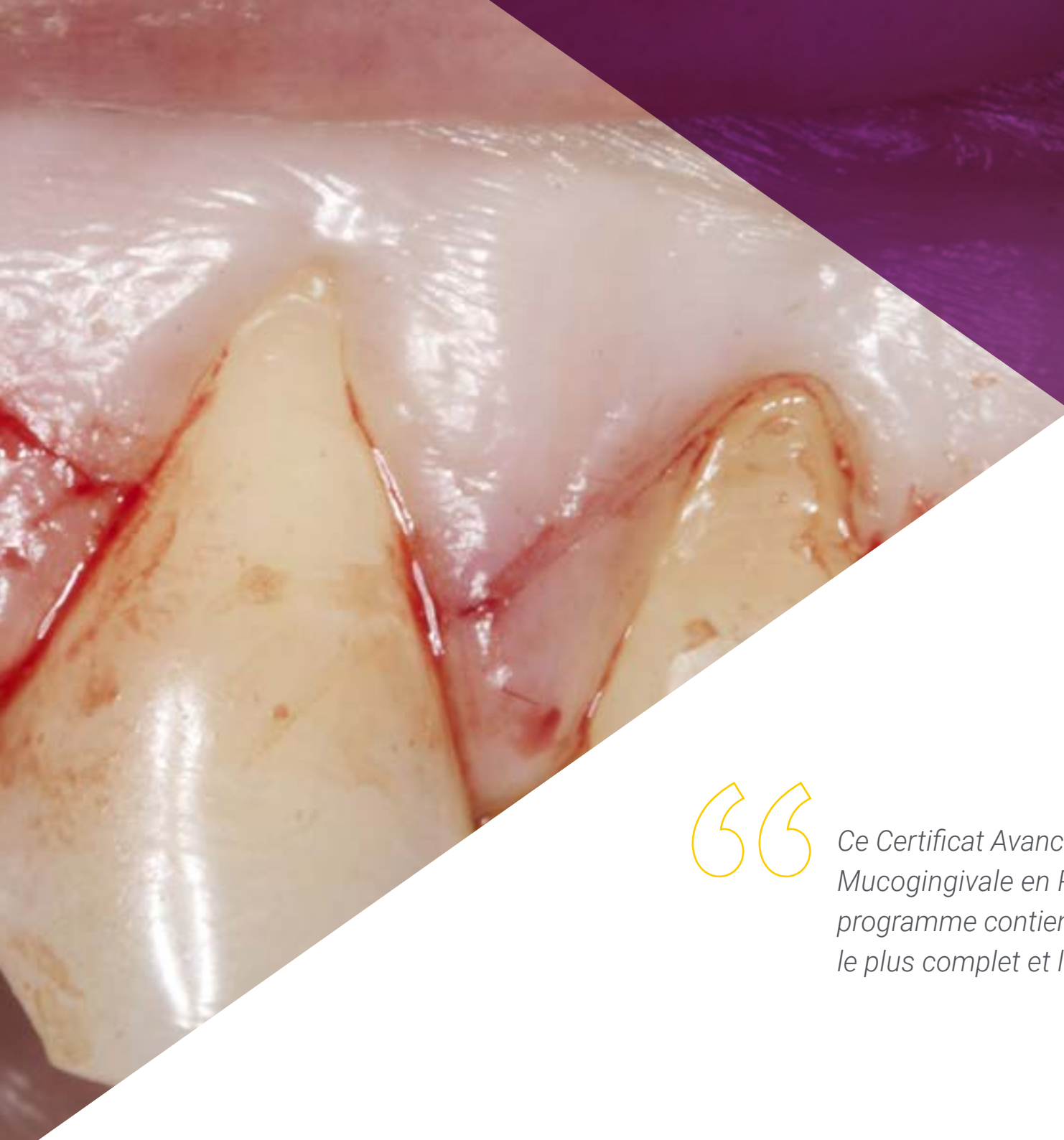
Saisissez l'occasion de vous informer sur les derniers progrès réalisés dans ce domaine afin de les appliquer à votre pratique quotidienne”

04

Structure et contenu

La structure des contenus a été conçue par une équipe de professionnels issus des meilleures centres et universités du monde, conscients de l'importance de la formation pour répondre aux besoins des patients. Ainsi, ils se sont engagés à dispenser un enseignement de haute qualité en utilisant les nouvelles technologies éducatives.





“

Ce Certificat Avancé en Chirurgie Mucogingivale en Parodontologie contient le programme scientifique le plus complet et le plus actualisé du marché”

Module 1. Traitement Parodontal Reconstructif III: Chirurgie Plastique Parodontale et Mucogingivale. Principes de base

- 1.1. Étiopathogénie et prévalence des anomalies mucogingivales
 - 1.1.1. Schéma d'éruption
 - 1.1.2. Fenestration et déhiscence
 - 1.1.3. Facteurs précipitants et prédisposants
 - 1.1.4. Prévalence de la récession gingivale
- 1.2. Diagnostic et indications en Chirurgie Mucogingivale
 - 1.2.1. Diagnostic du problème mucogingival
 - 1.2.2. Critères d'action chez les patients pédiatriques, jeunes et adultes
- 1.3. Récession gingivale
 - 1.3.1. Classifications
- 1.4. Pronostic et prédétermination dans le recouvrement des canaux radiculaires
- 1.5. Choix de la technique chirurgicale
 - 1.5.1. Critères pour le choix de la technique chirurgicale
 - 1.5.2. Facteurs anatomiques influençant le pronostic
 - 1.5.3. Preuves scientifiques
 - 1.5.4. Variables à prendre en compte selon la technique
- 1.6. Traitement de surface des racines
- 1.7. Amélogénines dans la chirurgie mucogingivale
- 1.8. Principes chirurgicaux de la chirurgie plastique parodontale
 - 1.8.1. Incisions et biseaux
 - 1.8.2. Lambeaux
- 1.9. Sutures, instruments chirurgicaux et soins postopératoires
 - 1.9.1. Sutures, matériaux de suture, caractéristiques, nœuds et techniques de suture
 - 1.9.2. Instruments chirurgicaux en chirurgie mucogingivale
 - 1.9.3. Soins postopératoires

Module 2. Traitement Parodontal Reconstructif IV: Chirurgie Plastique Parodontale et Mucogingivale. Autogreffes et lambeaux déplacés pour la couverture radiculaire

- 2.1. Autogreffe libre épithélialisée
 - 2.1.1. Principes de base
 - 2.1.1.1. Indications et contre-indications
 - 2.1.1.2. Avantages et inconvénients
 - 2.1.1.3. Phases de la réalisation d'autogreffes épithérialisées
 - 2.1.1.4. Traitement du site donneur
 - 2.1.1.5. Nutrition et cicatrisation du greffon et du site donneur
 - 2.1.1.6. Complications postopératoires
 - 2.1.2. Technique pas à pas
 - 2.1.2.1. Autogreffe prophylactique
 - 2.1.2.2. Autogreffe thérapeutique
 - 2.1.2.3. Technique d'obtention d'un greffon épithérialisé
 - 2.1.2.4. Insertion "Creeping Attachment"
- 2.2. Volets déplacés Indications, avantages et inconvénients et technique
 - 2.2.1. Lambeau coronal décalé (simple ou multiple)
 - 2.2.2. Lambeau déplacé coronal multiple sans mise en décharge
 - 2.2.3. Lambeau déplacé latéralement
 - 2.2.4. Lambeau déplacé latéralement et avancé coronalement
 - 2.2.5. Lambeau semi-lunaire
 - 2.2.6. Lambeau bipède
 - 2.2.7. Lambeau apical déplacé
 - 2.2.8. Lambeau palatin pédiculé

Module 3. Traitement Parodontal Reconstructif V: Chirurgie Plastique Parodontale et Mucogingivale Techniques bilaminaires pour le resurfaçage des canaux radiculaires

- 3.1. Introduction aux techniques bilaminaires
 - 3.1.1. Indications, contre-indications, avantages, inconvénients, classification, épaisseurs totales et partielles
- 3.2. Techniques chirurgicales pour le prélèvement de greffons de tissu conjonctif
 - 3.2.1. Caractéristiques de la fibromuqueuse palatine
 - 3.2.2. Technique de la fenêtre ou trappe – “Trap-door” (trois incisions)
 - 3.2.3. L-technique (deux incisions)
 - 3.2.4. Technique de l'enveloppe (une seule incision)
 - 3.2.5. Technique de greffe épithéliale-connective désépithérialisée
- 3.3. Greffes de tissu conjonctif associées à des lambeaux déplacés
 - 3.3.1. Lambeau déplacé coronal associé à une greffe de tissu conjonctif sous-épithélial
 - 3.3.2. Lambeau déplacé coronal multiple sans Télécharger le associé à une greffe de tissu conjonctif sous-épithélial
 - 3.3.3. Lambeau déplacé non déchargé coronal multiple associé à une greffe de tissu conjonctif sous-épithélial
 - 3.3.4. Lambeau bipédiculé associé à une greffe de tissu conjonctif sous-épithélial
- 3.4. Greffe de tissu conjonctif dans la poche ou par-dessus et tunnalisé
 - 3.4.1. Indications, contre-indications, avantages et inconvénients
 - 3.4.2. Techniques
- 3.5. Biomatériaux de substitution de greffons autologues
 - 3.5.1. Allogreffes et xéno-greffes de tissus mous
 - 3.5.2. Indications, contre-indications, avantages et inconvénients
 - 3.5.3. Types, caractéristiques et gestion

Module 4. Traitement Parodontal Reconstructif VI: Chirurgie Plastique

- 4.1. Allongement chirurgical de la couronne dentaire
 - 4.1.1. Allongement de la couronne pour des raisons prothodontiques
 - 4.1.2. Allongement coronarien multiple pour le traitement de l'EPA
 - 4.1.2.1. Éruption passive altérée
 - 4.1.2.2. Traitement de l'EPA
 - 4.1.2.3. Lambeau déplacé apicalement avec ostéoplastie buccale
 - 4.1.2.4. Lambeau déplacé apicalement avec ostéoplastie vestibulaire et ostéotomie vestibulaire
- 4.2. Chirurgie du fénom
 - 4.2.1. Chirurgie du frenulum labial supérieur
 - 4.2.2. Chirurgie du frenulum labial inférieur
- 4.3. Chirurgie plastique vestibulaire. Vestibuloplastie
 - 4.3.1. Vestibuloplastie
 - 4.3.2. Vestibuloplastie associée à une greffe
- 4.4. Traitement des abrasions cervicales et des caries associées à la récession gingivale
- 4.5. Traitement des fentes gingivales
- 4.6. Traitement de restauration en composite associé à un recouvrement chirurgical des racines
- 4.7. Traitement des défauts de la crête alvéolaire par augmentation des tissus mous
 - 4.7.1. Étiologie et classification des défauts de la crête alvéolaire
 - 4.7.2. Techniques chirurgicales pour l'augmentation du volume et de la gencive kératinisée



Une expérience de formation unique, clé et décisive pour stimuler votre développement professionnel

05

Méthodologie

Ce programme de formation offre une manière différente d'apprendre. Notre méthodologie est développée à travers un mode d'apprentissage cyclique: ***el Relearning***.

Ce système d'enseignement est utilisé, par exemple, dans les écoles de médecine les plus prestigieuses du monde et a été considéré comme l'un des plus efficaces par des publications de premier plan telles que le ***New England Journal of Medicine***.





“

Découvrez Relearning, un système qui abandonne l'apprentissage linéaire conventionnel pour vous emmener à travers des systèmes d'enseignement cycliques: une façon d'apprendre qui s'est avérée extrêmement efficace, en particulier dans les matières qui nécessitent une mémorisation"

À TECH, nous utilisons la méthode des cas

Dans une situation clinique donnée: que doit faire un professionnel? Tout au long du programme, vous serez confronté à de multiples cas cliniques simulés, basés sur des patients réels, dans lesquels vous devrez enquêter, établir des hypothèses et finalement résoudre la situation. Il existe de nombreux faits scientifiques prouvant l'efficacité de cette méthode. Les spécialistes apprennent mieux, plus rapidement et plus durablement dans le temps.

Avec TECH, vous ferez l'expérience d'une méthode d'apprentissage qui révolutionne les fondements des universités traditionnelles du monde entier.



Selon le Dr Gérvas, le cas clinique est la présentation commentée d'un patient, ou d'un groupe de patients, qui devient un "cas", un exemple ou un modèle illustrant une composante clinique particulière, soit en raison de son pouvoir pédagogique, soit en raison de sa singularité ou de sa rareté. Il est essentiel que le cas soit ancré dans la vie professionnelle réelle, en essayant de recréer les véritables conditions de la pratique professionnelle du dentiste.

“

Saviez-vous que cette méthode a été développée en 1912, à Harvard, pour les étudiants en Droit? La méthode des cas consiste à présenter aux apprenants des situations réelles complexes pour qu'ils s'entraînent à prendre des décisions et pour qu'ils soient capables de justifier la manière de les résoudre. En 1924, elle a été établie comme une méthode d'enseignement standard à Harvard"

L'efficacité de la méthode est justifiée par quatre acquis fondamentaux:

1. Les dentistes qui suivent cette méthode parviennent non seulement à assimiler les concepts, mais aussi à développer leur capacité mentale au moyen d'exercices pour évaluer des situations réelles et appliquer leurs connaissances.
2. L'apprentissage est solidement traduit en compétences pratiques ce qui permet à l'étudiant de mieux s'intégrer dans le monde réel.
3. Grâce à l'utilisation de situations issues de la réalité, on obtient une assimilation plus simple et plus efficace des idées et des concepts.
4. Le sentiment d'efficacité de l'effort investi devient un stimulus très important pour les étudiants, qui se traduit par un plus grand intérêt pour l'apprentissage et une augmentation du temps passé à travailler sur le cours.



Relearning Methodology

À TECH, nous enrichissons la méthode des cas avec la meilleure méthodologie d'enseignement 100% en ligne du moment: le Relearning.

Notre Université est la première au monde à combiner l'étude de cas cliniques avec un système d'apprentissage 100% en ligne basé sur la pratique et combinant un minimum de 8 éléments différents dans chaque cours. Ceci représente une véritable révolution par rapport à une simple étude et analyse de cas.

Le dentiste apprendra à travers des études de cas réels ainsi qu'en s'exerçant à résoudre des situations complexes dans des environnements d'apprentissage simulés. Ces simulations sont développées à l'aide de logiciels de pointe pour faciliter l'apprentissage par immersion.



Selon les indicateurs de qualité de la meilleure université en ligne du monde hispanophone (Columbia University). La méthode Relearning, à la pointe de la pédagogie mondiale, a réussi à améliorer le niveau de satisfaction globale des professionnels finalisant leurs études.

Grâce à cette méthodologie, nous avons formé plus de 115.000 médecins avec un succès sans précédent et ce dans toutes les spécialités cliniques, quelle que soit la charge chirurgicale. Notre méthodologie d'enseignement est développée dans un environnement très exigeant, avec un corps étudiant universitaire au profil socio-économique élevé et dont l'âge moyen est de 43,5 ans.

Le Relearning vous permettra d'apprendre plus facilement et de manière plus productive tout en développant un esprit critique, en défendant des arguments et en contrastant des opinions: une équation directe vers le succès.

Dans notre programme, l'apprentissage n'est pas un processus linéaire mais il se déroule en spirale (nous apprenons, désapprenons, oublions et réapprenons). Par conséquent, nous combinons chacun de ces éléments de manière concentrique.

Selon les normes internationales les plus élevées, la note globale de notre système d'apprentissage est de 8,01.



Ce programme offre le meilleur matériel pédagogique, soigneusement préparé pour les professionnels:



Support d'étude

Tous les contenus didactiques sont créés par les spécialistes qui enseignent les cours. Ils ont été conçus en exclusivité pour la formation afin que le développement didactique soit vraiment spécifique et concret.

Ces contenus sont ensuite appliqués au format audiovisuel, pour créer la méthode de travail TECH en ligne. Tout cela, élaboré avec les dernières techniques afin d'offrir des éléments de haute qualité dans chacun des supports qui sont mis à la disposition de l'apprenant.



Techniques et procédures en vidéo

Nous vous rapprochons des dernières techniques, des dernières avancées pédagogiques à l'avant-garde des techniques dentaires actuelles. Tout cela, à la première personne, expliqué et détaillé rigoureusement pour atteindre une compréhension complète et une assimilation optimale. Et surtout, vous pouvez les regarder autant de fois que vous le souhaitez.



Résumés interactifs

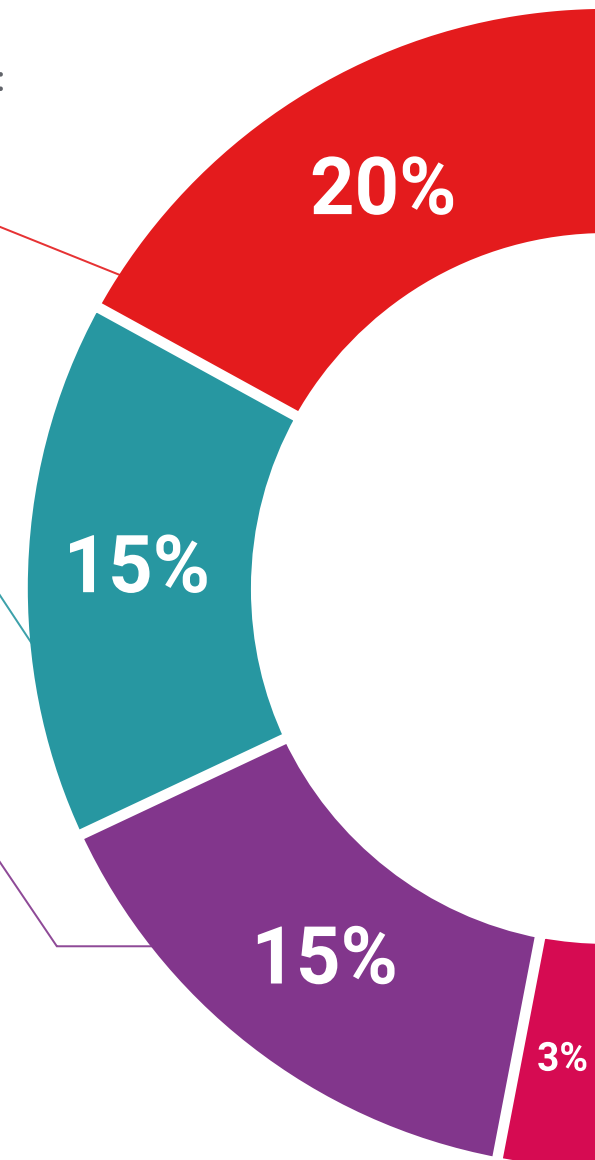
Nous présentons les contenus de manière attrayante et dynamique dans des dossiers multimédias comprenant des fichiers audios, des vidéos, des images, des diagrammes et des cartes conceptuelles afin de consolider les connaissances.

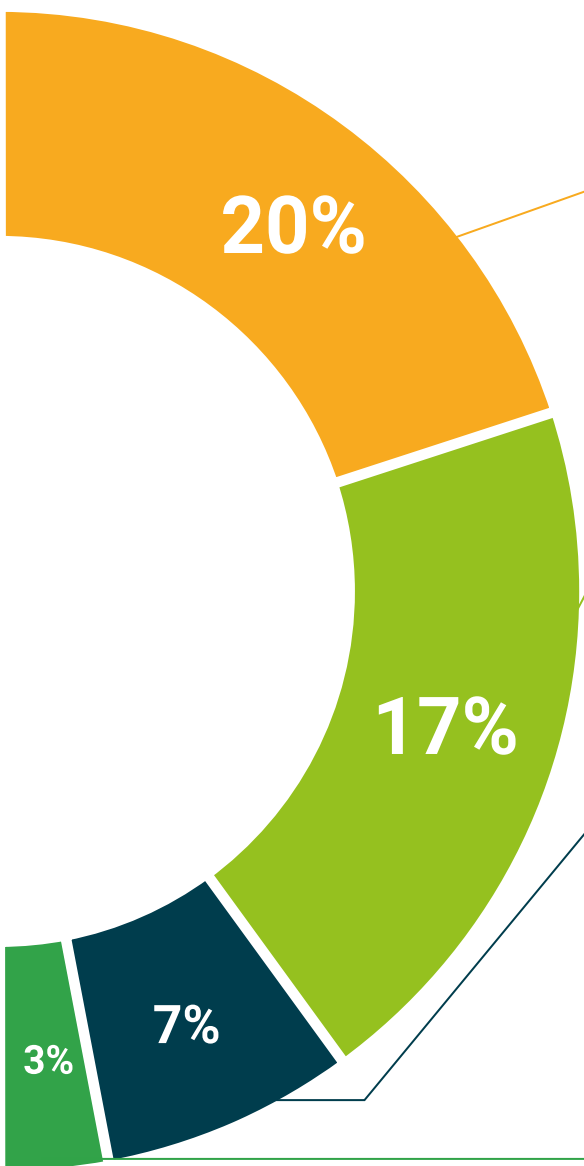
Ce système unique de formation à la présentation de contenu multimédia a été récompensé par Microsoft en tant que "European Success Story".



Bibliographie complémentaire

Articles récents, documents de consensus et directives internationales, entre autres. Dans la bibliothèque virtuelle de TECH, l'étudiant aura accès à tout ce dont il a besoin pour compléter sa formation.





Études de cas dirigées par des experts

Un apprentissage efficace doit nécessairement être contextuel. Pour cette raison, TECH présente le développement de cas réels dans lesquels l'expert guidera l'étudiant à travers le développement de la prise en charge et la résolution de différentes situations: une manière claire et directe d'atteindre le plus haut degré de compréhension.



Testing & Retesting

Les connaissances de l'étudiant sont périodiquement évaluées et réévaluées tout au long du programme, par le biais d'activités et d'exercices d'évaluation et d'auto-évaluation, afin que l'étudiant puisse vérifier comment il atteint ses objectifs.



Cours magistraux

Il existe des preuves scientifiques de l'utilité de l'observation par un tiers expert. La méthode "Learning from an Expert" renforce les connaissances et la mémoire, et donne confiance dans les futures décisions difficiles.



Guides d'action rapide

À TECH nous vous proposons les contenus les plus pertinents du cours sous forme de feuilles de travail ou de guides d'action rapide. Un moyen synthétique, pratique et efficace pour vous permettre de progresser dans votre apprentissage.



06 Diplôme

Le Certificat Avancé en Chirurgie Mucogingivale en Parodontologie garantit, outre la formation la plus rigoureuse et la plus actualisée, l'accès à un diplôme de Certificat Avancé délivré par TECH Université Technologique.



“

Terminez ce programme avec succès et recevez votre diplôme sans avoir à vous soucier des déplacements ou des formalités administratives”

Ce **Certificat Avancé en Chirurgie Mucogingivale en Parodontologie** contient le programme scientifique le plus complet et le actualisé du marché.

Après avoir passé l'évaluation, l'étudiant recevra par courrier* avec accusé de réception son diplôme de **Certificat Avancé** délivrée par **TECH Université Technologique**.

Le diplôme délivré par **TECH Université Technologique** indiquera la note obtenue lors du Certificat Avancé, et répond aux exigences communément demandées par les bourses d'emploi, les concours et les commissions d'évaluation des carrières professionnelles.

Diplôme: **Certificat Avancé en Chirurgie Mucogingivale en Parodontologie**

Modalité: **en ligne**

Durée: **6 mois**



*Si l'étudiant souhaite que son diplôme version papier possède l'Apostille de La Haye, TECH EDUCATION fera les démarches nécessaires pour son obtention moyennant un coût supplémentaire.

future
santé confiance personnes
éducation information tuteurs
garantie accréditation enseignement
institutions technologie apprentissage
communauté engagement
service personnalisé innovation
connaissance présent qualité
en ligne formation
développement institutions
classe virtuelle langues

tech université
technologique

Certificat Avancé
Chirurgie Mucogingivale
en Parodontologie

- » Modalité: en ligne
- » Durée: 6 mois
- » Qualification: TECH Université Technologique
- » Horaire: à votre rythme
- » Examens: en ligne

Certificat Avancé

Chirurgie Mucogingivale en Parodontologie

