

Certificat

Techniques Chirurgicales pour le Surfaçage Radiculaire





tech universit 
technologique

Certificat

Techniques Chirurgicales pour le Surfaage Radiculaire

- » Modalit : en ligne
- » Dur e: **6 semaines**
- » Qualification: TECH Universit  Technologique
- » Intensit : 16h/semaine
- » Horaire:   votre rythme
- » Examens: en ligne

Acc s au site web: www.techtitute.com/fr/odontologie/cours/techniques-chirurgicales-surfacage-radiculaire

Accueil

01

Présentation

page 4

02

Objectifs

page 8

03

Direction de la formation

page 12

04

Structure et contenu

page 18

05

Méthodologie

page 22

06

Diplôme

page 30

01

Présentation

Les patients sont de plus en plus préoccupés par la présence d'une récession gingivale. Ils signalent souvent une sensibilité ou une prévalence plus élevée de caries et d'abrasions cervicales, bien que le compromis esthétique soit généralement le principal motif de consultation. Ce programme est conçu pour aider le dentiste à se tenir au courant des dernières techniques chirurgicales pour le Surfaçage Radiculaire d'une manière pratique et adaptée à leurs besoins.





“

Améliorez vos connaissances grâce à ce programme, où vous trouverez le meilleur matériel didactique avec des cas cliniques réels. Formez-vous avec nous concernant les dernières avancées de la spécialité afin de mener à bien une pratique odontologique de qualité”

La récession gingivale est le déplacement du tissu gingival marginal vers la zone apicale du bord amélo-cémentaire, qui entraîne l'exposition de la surface de la racine. La récession du tissu marginal peut être associée à diverses causes, notamment un traumatisme après un brossage vigoureux, une malposition de la dent, des restaurations, une hygiène buccale inadéquate, des mouvements orthodontiques, la traction d'un appareil dentaire ou une maladie parodontale.

En présence d'une récession, il existe deux possibilités: premièrement, ne pas la traiter et contrôler son évolution; deuxièmement, la corriger au moyen de techniques de chirurgie mucogingivale. Ces techniques comprennent les greffes préventives de tissus mous qui visent à augmenter la largeur de la gencive kératinisée ou les techniques de recouvrement radiculaire. Ce sont ces dernières qui seront au centre de ce programme.

Ce programme se concentre sur les techniques de régénération tissulaire guidée, fournissant au clinicien une mise à jour des connaissances de la discipline. Les étudiants trouveront un programme qui couvre tout, de l'étiopathogénie des maladies parodontales à la thérapeutique fondamentale et chirurgicale, sans oublier les nouvelles approches de la thérapie régénérative en parodontologie.

Ce **Certificat en Techniques Chirurgicales pour le Surfaçage Radiculaire** contient le programme scientifique le plus complet et le plus actuel du marché. Les principales caractéristiques sont les suivantes:

- ♦ Le développement de cas cliniques présentés par des experts en péri-implantite
- ♦ Son contenu graphique, schématique et éminemment pratique, qui vise à fournir des informations scientifiques et d'assistance sur les disciplines médicales indispensables à la pratique professionnelle
- ♦ Les nouveautés diagnostiques et thérapeutiques dans les techniques bilaminaires pour le Surfaçage Radiculaire
- ♦ Système d'apprentissage interactif basé sur des algorithmes pour la prise de décision sur les situations cliniques présentées
- ♦ Avec un accent particulier sur la médecine fondée sur les preuves et les méthodologies de recherche dans la chirurgie de surfaçage radiculaire
- ♦ Tout cela sera complété par des cours théoriques, des questions à l'expert, des forums de discussion sur des sujets controversés et un travail de réflexion individuel
- ♦ Disponibilité des contenus à partir de tout appareil fixe ou portable doté d'une connexion internet

“

Actualisez vos connaissances grâce au Certificat en Techniques Chirurgicales pour le Surfaçage Radiculaire, de manière pratique et adaptée à vos besoins”

“ *Ce Certificat est sûrement le meilleur investissement que vous puissiez faire dans le choix d'un programme de remise à niveau pour deux raisons: en plus de mettre à jour vos connaissances sur les Techniques Chirurgicales pour le Surfaçage Radiculaire, vous obtiendrez un diplôme délivré par TECH Université Technologique*”

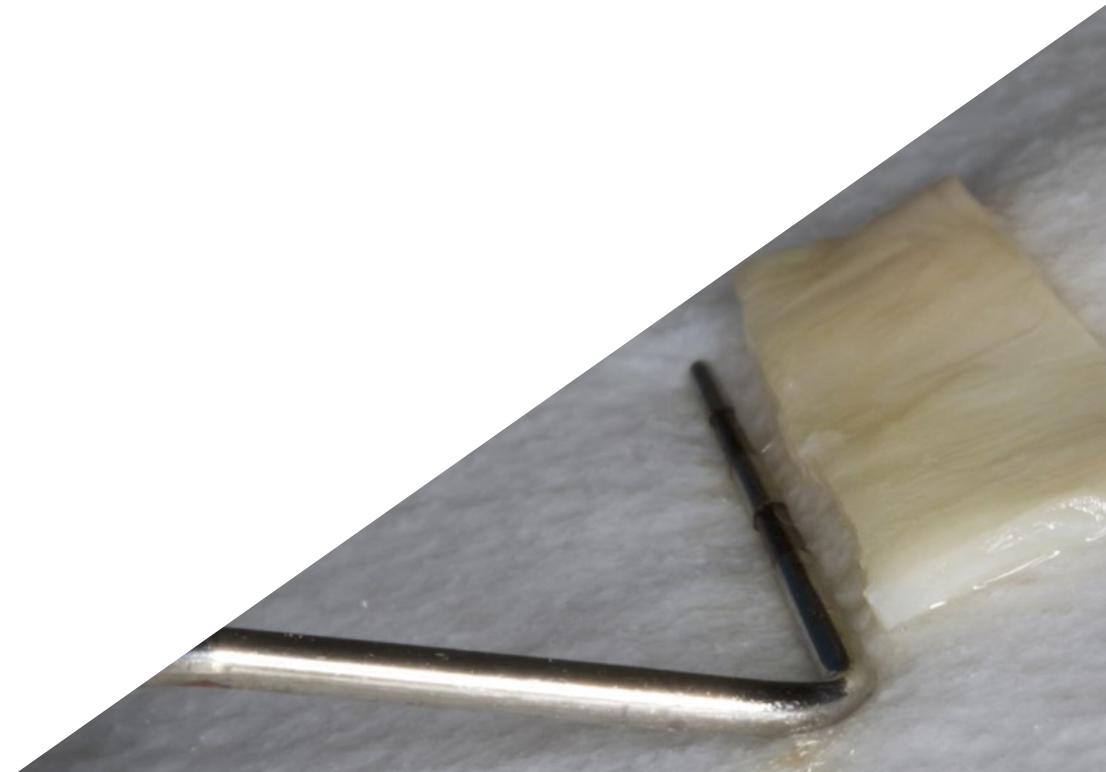
Le Certificat vous permet de vous former dans des environnements simulés, qui offrent un apprentissage immersif programmé pour vous entraîner à des situations réelles.

Il comprend des cas cliniques afin de rapprocher le développement du programme au plus près de la réalité des soins dentaires.

Son corps enseignant comprend des professionnels de santé du domaine de l'odontologie, qui apportent leur expérience à ce programme, ainsi que des spécialistes reconnus appartenant à des sociétés scientifiques de premier plan.

Grâce à son contenu multimédia développé avec les dernières technologies éducatives, les spécialistes bénéficieront d'un apprentissage situé et contextuel. Ainsi, ils se formeront dans un environnement simulé qui leur permettra d'apprendre en immersion et de s'entraîner dans des situations réelles.

La conception de ce programme est basée sur l'apprentissage par les problèmes, grâce auquel le dentiste devra essayer de résoudre les différentes situations de pratique professionnelle qui se présentent tout au long du cours académique. Cela se fera à l'aide d'un système vidéo interactif innovant créé par des experts renommés dans le domaine de l'odontologie et possédant une grande expérience de l'enseignement.



02

Objectifs

L'objectif principal du programme est le développement de l'apprentissage théorique et pratique, afin que le dentiste soit en mesure de maîtriser les dernières techniques du domaine, de manière pratique et rigoureuse.



“

Ce programme d'actualisation des connaissances créera un sentiment de sécurité dans l'exécution de la pratique du dentiste ce qui vous aidera à vous épanouir personnellement et professionnellement”

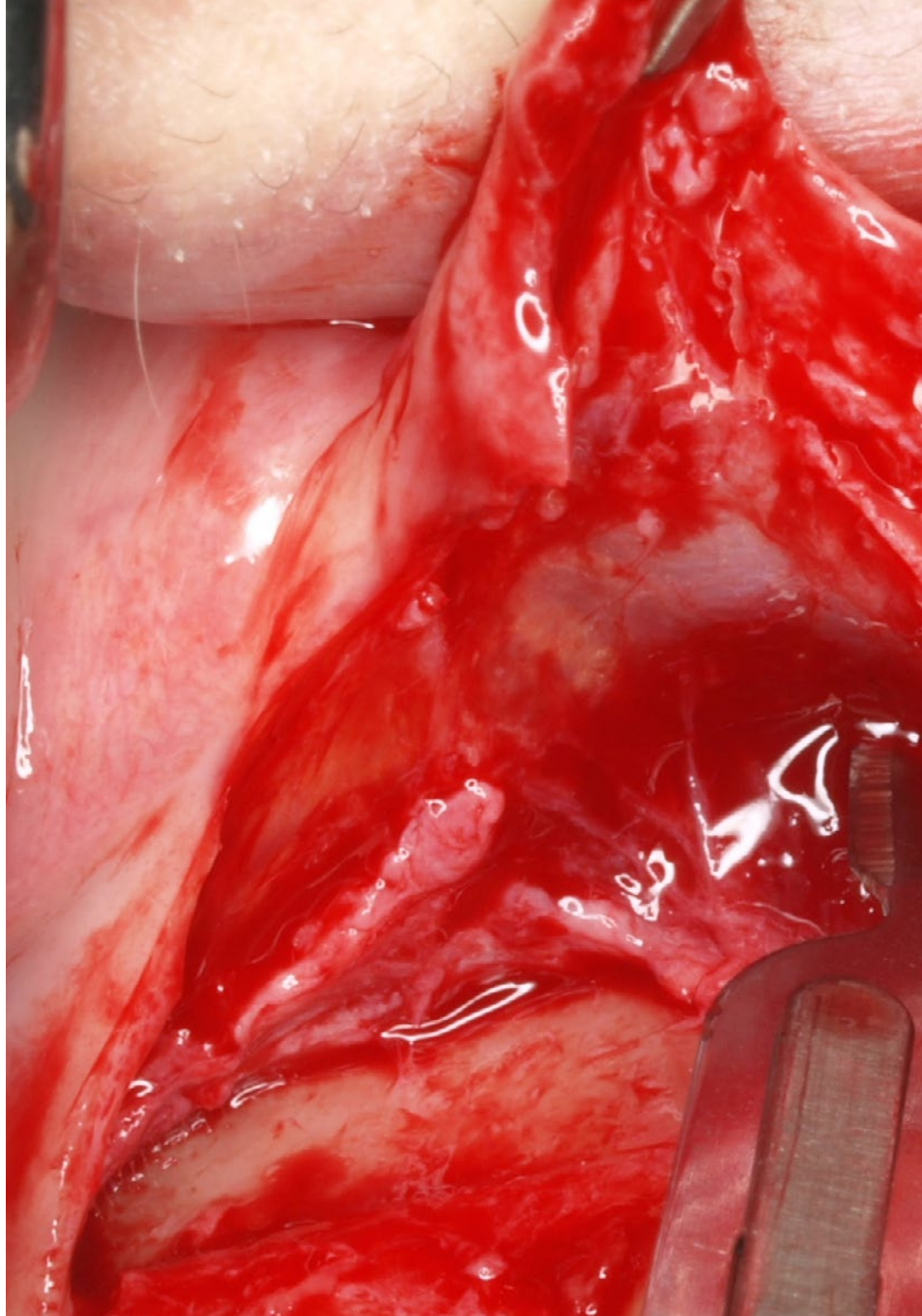


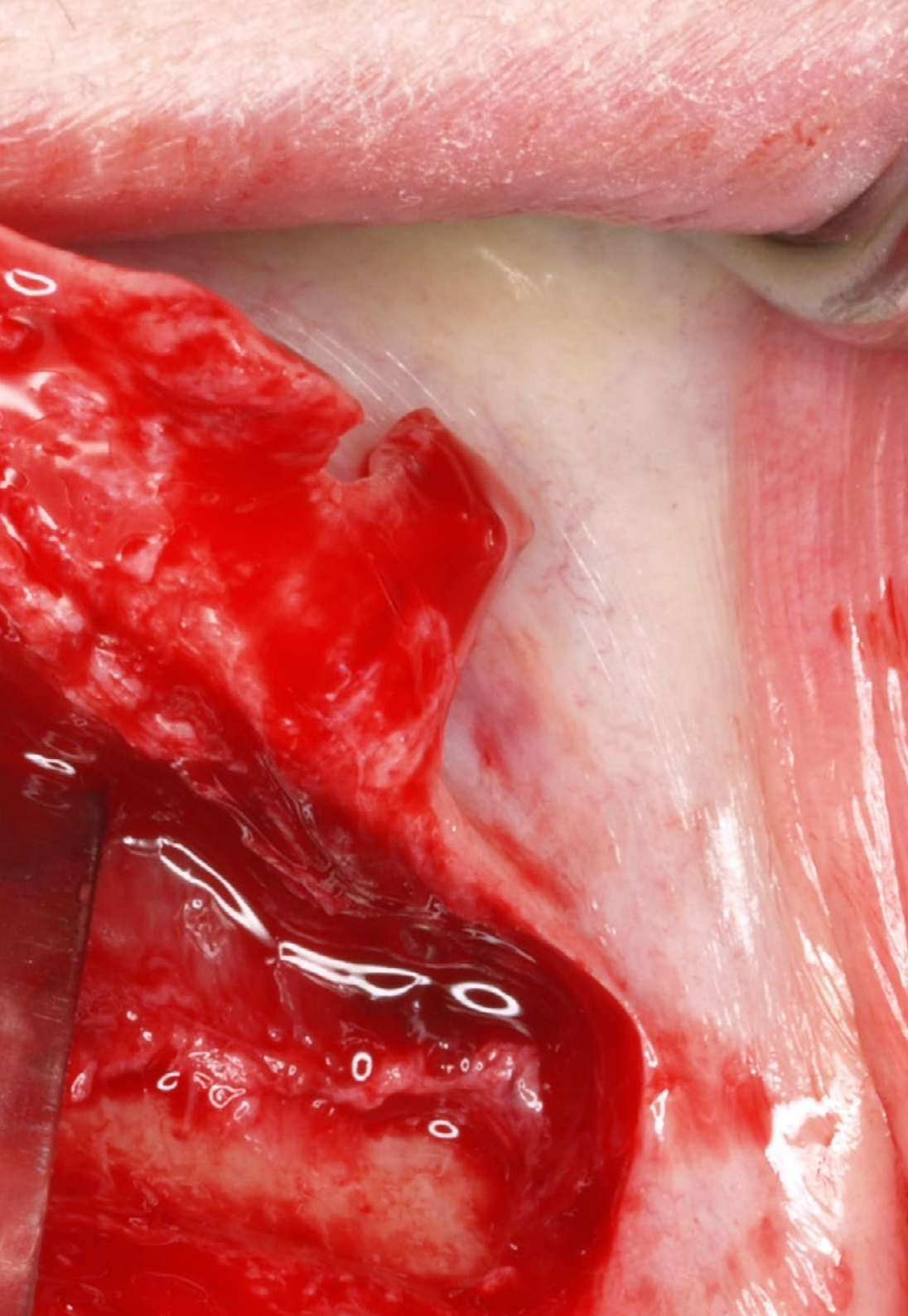
Objectifs généraux

- Mettre à jour les connaissances théoriques et pratiques du praticien de l'art dentaire dans les différents domaines de la parodontologie et de l'implantologie, à travers l'odontologie basée sur les preuves
- Promouvoir des stratégies de travail basées sur une approche multidisciplinaire du patient candidat à une thérapie parodontale ou implantaire
- Favoriser l'acquisition des compétences et d'aptitudes techniques, grâce à un système audiovisuel performant, et la possibilité de se perfectionner grâce à des ateliers en ligne de simulation et d'enseignement spécifique
- Encourager la stimulation professionnelle par l'apprentissage continu, et la recherche

“

Saisissez l'occasion et sautez le pas pour vous tenir au courant des derniers développements en matière de Techniques Chirurgicales pour le Surfaçage Radiculaire”





Objectifs spécifiques

- ◆ Définir chacun des moyens de diagnostic pour l'étude du patient susceptible d'être réhabilité par des implants
- ◆ Expliquer les procédures chirurgicales en une et deux phases et préparer le champ opératoire et maîtriser les protocoles de stérilisation
- ◆ Savoir réaliser un examen complet des tissus parodontaux et appendices
- ◆ Savoir réaliser et interpréter une série périapicale complète avec la technique du parallélisme
- ◆ Réaliser des procédures de régénération après l'extraction des attaches parodontales impactées des dents incluses
- ◆ Appliquer les techniques d'augmentation de la crête alvéolaire pré-implantologique avec régénération des tissus durs et mous
- ◆ Décrire les différentes techniques de gestion des tissus mous utilisées lors des chirurgies implantologiques et régénératives

03

Direction de la formation

Le corps enseignant de ce programme comprend des professionnels de la santé au prestige reconnu, appartenant au domaine de l'odontologie, et qui apportent l'expérience de leur travail à ce programme. Par ailleurs, des spécialistes de renom, et membres de prestigieuses sociétés scientifiques internationales, participent à sa conception et à son développement.



“

*Apprenez des professionnels de premier
plan les dernières avancées en Techniques
Chirurgicales pour le Surfaçage Radiculaire”*

Directeur invité international

Leena Palomo est une éminente éducatrice, clinicienne et chercheuse en médecine dentaire, reconnue au niveau international. Forte d'une solide formation universitaire et d'une carrière marquée par l'excellence, elle s'impose comme une figure de proue de la parodontologie, engagée dans l'innovation, la recherche et l'excellence des soins aux patients.

Elle occupe actuellement un poste important en tant que présidente du *Arthur Ashman Department of Periodontology and Implant Dentistry*, l'un des principaux programmes de parodontologie, dont la mission principale est de former des étudiants de premier et de deuxième cycle, de mener des recherches cliniques et en laboratoire et de fournir des soins parodontaux complets et optimaux à la population de New York.

Ses recherches se sont concentrées sur des domaines vitaux tels que la santé des femmes, l'esthétique et la qualité de vie. Son leadership dans la collaboration avec la *Cleveland Clinic* et le *Center for Specialized Women's Health* est particulièrement remarquable. En outre, elle a joué un rôle clé dans la recherche parodontale et le traitement des maladies rhumatoïdes, s'exprimant lors de nombreuses conférences nationales et internationales sur le syndrome de Sjögren et la Rhumatologie, et publiant les résultats de ses recherches sur le bien-être dans des revues multidisciplinaires et interprofessionnelles.

Son engagement en faveur de l'excellence pédagogique et du mentorat a permis à de nombreux étudiants en médecine et en Médecine Dentaire d'obtenir des prix pour la qualité de leurs thèses. Dans ce contexte, la philosophie éducative du Dr Palomo souligne l'importance de la curiosité et de la remise en question permanente pour favoriser la découverte et l'apprentissage continu dans le domaine de la Parodontologie contemporaine.

En outre, sa carrière distinguée dans le domaine de l'Odontologie et de la Parodontologie a été récompensée par plusieurs prix pour son travail et ses recherches. Elle a notamment reçu le prix "Strides in Science" de l'*American Association of Dental Research November Researcher* (2012) et le prix "Special Citation Award" de l'*American Academy of Periodontology, Board of Trustees* (2019). Elle collabore aussi activement avec la *Fondation de l'Académie américaine de parodontologie* (AAP) pour améliorer la santé dentaire de la société en sensibilisant aux maladies parodontales et à leurs thérapies.



Mme Palomo, Leena

- ♦ Présidente du Département Arthur Ashman de Parodontologie et d'Odontologie Implantaire
- ♦ Docteur en Parodontologie de l'Université de Case Western Reserve
- ♦ Licence en Odontologie de l'Université de Case Western Reserve
- ♦ Récompenses: "Strides in Science", American Association of Dental Research November Researcher (2012), Académie Américaine de Parodontologie, Conseil d'Administration, Prix de la Citation Spéciale (2019)
- ♦ Membre de: North East Society of Periodontology, American Board of Periodontology, Levi Award, American Academy of Periodontology Foundation, College of Dentistry, American Academy of Periodontology (AAP) Foundation

“

Grâce à TECH, vous pourrez apprendre avec les meilleurs professionnels du monde”

Direction



Dr Bellver Fernández, Ricardo

- ♦ Licence en Odontologie Université Cardinal Herrera
- ♦ Dentiste Assistant dans l'Unité de Service de Chirurgie Orale, Parodontologie et Implantologie Clinique Dentaire Ricardo Bellver
- ♦ Master officiel en implantologie et chirurgie orale Université Cardinal Herrera
- ♦ Master en Sciences Dentaires Université de Valence
- ♦ Master en Parodontologie Clinique Dentaire Claudio Gioia
- ♦ Formation Chirurgicale au Service Maxillo-facial et Stomatologie, Ambulatoire et Bloc Opératoire, Unité Pour Enfants et Adultes, Hôpital Universitaire La Fe Sous la direction du Dr. MC Baquero de la Hermosa
- ♦ Membre du SEPA
- ♦ Bourse de Recherche en Régénération Osseuse Brescia, Italia
- ♦ Formation en Chirurgie Mucogingivale à l'Université de Bologne Italie



Dr Martínez Gómez, Berta

- ♦ Licence en Odontologie au Service de PRODENTAL, Clinique Dentaire, Dr Mateo et Dr Ribas
- ♦ Licence en Odontologie de l'Université de Barcelone
- ♦ Master en Parodontie Complète C.G. Formation continue avec le Prof. Raúl G. Caffesse
- ♦ Master en implantologie et Prosthodontie CIDESID
- ♦ Diplômé en endodontie Dr. Hipólito Fabra
- ♦ Diplôme en endodontie CIDESID
- ♦ Cours Multidisciplinaire avancé Dr Iñaki Gamborena, San Sebastián, Espagne
- ♦ Cours de Prosthodontie et d'Esthétique Dentaire CIDESID
- ♦ Cours sur la stratification dans les dents postérieures et antérieures par le CIDESID
- ♦ Cours théorique et pratique sur la Chirurgie Parodontale: La reconstruction des tissus parodontaux et péri-implantaires
Professeur Massimo de Sanctis - Dott. Fabio Vignoletti. Società Italiana di Aggiornamento Odontoiatrico Forlì, Italia
- ♦ Professeur Collaborateur en Master en Parodontologie Intégrale C.G. Formation Professeur Dr Raúl Caffesse
- ♦ Cabinet Privé Consacré à la Parodontologie et à la Dentisterie Conservatrice
- ♦ Membre Sepa et Fellowship en Régénération Osseuse, Dr. Osea et Dr Carlo Tinti Brescia Italie

04

Structure et contenu

La structure du contenu a été conçue par une équipe de professionnels qui connaissent les implications de la spécialisation dans la pratique médicale quotidienne, qui sont conscients de la pertinence de la formation actuelle pour pouvoir mettre en œuvre correctement les Techniques Chirurgicales pour le Surfaçage Radiculaire et qui s'engagent à dispenser un enseignement de qualité en utilisant les nouvelles technologies éducatives.



“

Ce Certificat en Techniques Chirurgicales pour le Surfaçage Radiculaire contient le programme scientifique le plus complet et le plus à jour du marché”

Module 1. Traitement reconstructeur parodontal IV: chirurgie plastique parodontale et mucogingivale Autogreffes et lambeaux déplacés pour la couverture radiculaire

- 1.1. Autogreffe libre épithélialisée
 - 1.1.1. Principes de base
 - 1.1.1.1. Indications et contre-indications
 - 1.1.1.2. Avantages et inconvénients
 - 1.1.1.3. Phases de la réalisation d'autogreffes épithélialisées
 - 1.1.1.4. Traitement du site donneur
 - 1.1.1.5. Nutrition et cicatrisation du greffon et du site donneur
 - 1.1.1.6. Complications postopératoires
 - 1.1.2. Technique pas à pas
 - 1.1.2.1. Autogreffe prophylactique
 - 1.1.2.2. Autogreffe thérapeutique
 - 1.1.2.3. Technique d'obtention d'un greffon épithélialisé
 - 1.1.2.4. Insertion de –“Creeping Attachment”
- 1.2. Volets déplacés Indications, avantages et inconvénients et technique
 - 1.2.1. Lambeau coronal décalé (simple ou multiple)
 - 1.2.2. Lambeau déplacé coronal multiple sans mise en décharge
 - 1.2.3. Lambeau déplacé latéralement
 - 1.2.4. Lambeau déplacé latéralement et avancé coronairement
 - 1.2.5. Lambeau semi-lunaire
 - 1.2.6. Lambeau bipède
 - 1.2.7. Lambeau apical déplacé
 - 1.2.8. Lambeau palatin pédiculé





Module 2. Traitement parodontal reconstructif V: chirurgie plastique, parodontale et mucogingivale Techniques bilaminaires pour le resurfaçage des canaux radiculaires

- 2.1. Introduction aux techniques bilaminaires
 - 2.1.1. Indications, contre-indications, avantages, inconvénients, classification, épaisseurs totales et partielles
- 2.2. Techniques chirurgicales pour le prélèvement de greffons de tissu conjonctif
 - 2.2.1. Caractéristiques de la fibromuqueuse palatine
 - 2.2.2. Technique de la fenêtre ou trappe – “Trap-door” (trois incisions)
 - 2.2.3. L-technique (deux incisions)
 - 2.2.4. Technique de l'enveloppe (une seule incision)
 - 2.2.5. Technique de greffe épithéliale-connective désépithérialisée
- 2.3. Greffes de tissu conjonctif associées à des lambeaux déplacés
 - 2.3.1. Lambeau déplacé coronal associé à une greffe de tissu conjonctif sous-épithélial
 - 2.3.2. Lambeau déplacé coronal multiple sans charges le et associé à une greffe de tissu conjonctif sous-épithélial
 - 2.3.3. Lambeau déplacé non déchargé coronal multiple associé à une greffe de tissu conjonctif sous-épithélial
 - 2.3.4. Lambeau bipédiculé associé à une greffe de tissu conjonctif sous-épithélial
- 2.4. Greffe de tissu conjonctif dans la poche ou par-dessus et tunnalisé
 - 2.4.1. Indications, contre-indications, avantages et inconvénients
 - 2.4.2. Techniques
- 2.5. Biomatériaux de substitution de greffons autologues
 - 2.5.1. Allogreffes et xéno-greffes de tissus mous
 - 2.5.2. Indications, contre-indications, avantages et inconvénients
 - 2.5.3. Types, caractéristiques et gestion

05

Méthodologie

Ce programme de formation offre une manière différente d'apprendre. Notre méthodologie est développée à travers un mode d'apprentissage cyclique: ***el Relearning***.

Ce système d'enseignement est utilisé, par exemple, dans les écoles de médecine les plus prestigieuses du monde et a été considéré comme l'un des plus efficaces par des publications de premier plan telles que le ***New England Journal of Medicine***.





“

Découvrez Relearning, un système qui abandonne l'apprentissage linéaire conventionnel pour vous emmener à travers des systèmes d'enseignement cycliques: une façon d'apprendre qui s'est avérée extrêmement efficace, en particulier dans les matières qui nécessitent une mémorisation"

À TECH, nous utilisons la méthode des cas

Dans une situation clinique donnée: que doit faire un professionnel? Tout au long du programme, vous serez confronté à de multiples cas cliniques simulés, basés sur des patients réels, dans lesquels vous devrez enquêter, établir des hypothèses et finalement résoudre la situation. Il existe de nombreux faits scientifiques prouvant l'efficacité de cette méthode. Les spécialistes apprennent mieux, plus rapidement et plus durablement dans le temps.

Avec TECH, vous ferez l'expérience d'une méthode d'apprentissage qui révolutionne les fondements des universités traditionnelles du monde entier.



Selon le Dr Gérvas, le cas clinique est la présentation commentée d'un patient, ou d'un groupe de patients, qui devient un "cas", un exemple ou un modèle illustrant une composante clinique particulière, soit en raison de son pouvoir pédagogique, soit en raison de sa singularité ou de sa rareté. Il est essentiel que le cas soit ancré dans la vie professionnelle réelle, en essayant de recréer les véritables conditions de la pratique professionnelle du dentiste.

“

Saviez-vous que cette méthode a été développée en 1912, à Harvard, pour les étudiants en Droit? La méthode des cas consiste à présenter aux apprenants des situations réelles complexes pour qu'ils s'entraînent à prendre des décisions et pour qu'ils soient capables de justifier la manière de les résoudre. En 1924, elle a été établie comme une méthode d'enseignement standard à Harvard"

L'efficacité de la méthode est justifiée par quatre acquis fondamentaux:

1. Les dentistes qui suivent cette méthode parviennent non seulement à assimiler les concepts, mais aussi à développer leur capacité mentale au moyen d'exercices pour évaluer des situations réelles et appliquer leurs connaissances.
2. L'apprentissage est solidement traduit en compétences pratiques ce qui permet à l'étudiant de mieux s'intégrer dans le monde réel.
3. Grâce à l'utilisation de situations issues de la réalité, on obtient une assimilation plus simple et plus efficace des idées et des concepts.
4. Le sentiment d'efficacité de l'effort investi devient un stimulus très important pour les étudiants, qui se traduit par un plus grand intérêt pour l'apprentissage et une augmentation du temps passé à travailler sur le cours.



Relearning Methodology

À TECH, nous enrichissons la méthode des cas avec la meilleure méthodologie d'enseignement 100% en ligne du moment: le Relearning.

Notre Université est la première au monde à combiner l'étude de cas cliniques avec un système d'apprentissage 100% en ligne basé sur la pratique et combinant un minimum de 8 éléments différents dans chaque cours. Ceci représente une véritable révolution par rapport à une simple étude et analyse de cas.



Le dentiste apprendra à travers des études de cas réels ainsi qu'en s'exerçant à résoudre des situations complexes dans des environnements d'apprentissage simulés. Ces simulations sont développées à l'aide de logiciels de pointe pour faciliter l'apprentissage par immersion.

Selon les indicateurs de qualité de la meilleure université en ligne du monde hispanophone (Columbia University). La méthode Relearning, à la pointe de la pédagogie mondiale, a réussi à améliorer le niveau de satisfaction globale des professionnels finalisant leurs études.

Grâce à cette méthodologie, nous avons formé plus de 115.000 médecins avec un succès sans précédent et ce dans toutes les spécialités cliniques, quelle que soit la charge chirurgicale. Notre méthodologie d'enseignement est développée dans un environnement très exigeant, avec un corps étudiant universitaire au profil socio-économique élevé et dont l'âge moyen est de 43,5 ans.

Le Relearning vous permettra d'apprendre plus facilement et de manière plus productive tout en développant un esprit critique, en défendant des arguments et en contrastant des opinions: une équation directe vers le succès.

Dans notre programme, l'apprentissage n'est pas un processus linéaire mais il se déroule en spirale (nous apprenons, désapprenons, oublions et réapprenons). Par conséquent, nous combinons chacun de ces éléments de manière concentrique.

Selon les normes internationales les plus élevées, la note globale de notre système d'apprentissage est de 8,01.



Ce programme offre le meilleur matériel pédagogique, soigneusement préparé pour les professionnels:



Support d'étude

Tous les contenus didactiques sont créés par les spécialistes qui enseignent les cours. Ils ont été conçus en exclusivité pour la formation afin que le développement didactique soit vraiment spécifique et concret.

Ces contenus sont ensuite appliqués au format audiovisuel, pour créer la méthode de travail TECH en ligne. Tout cela, élaboré avec les dernières techniques afin d'offrir des éléments de haute qualité dans chacun des supports qui sont mis à la disposition de l'apprenant.



Techniques et procédures en vidéo

Nous vous rapprochons des dernières techniques, des dernières avancées pédagogiques à l'avant-garde des techniques dentaires actuelles. Tout cela, à la première personne, expliqué et détaillé rigoureusement pour atteindre une compréhension complète et une assimilation optimale. Et surtout, vous pouvez les regarder autant de fois que vous le souhaitez.



Résumés interactifs

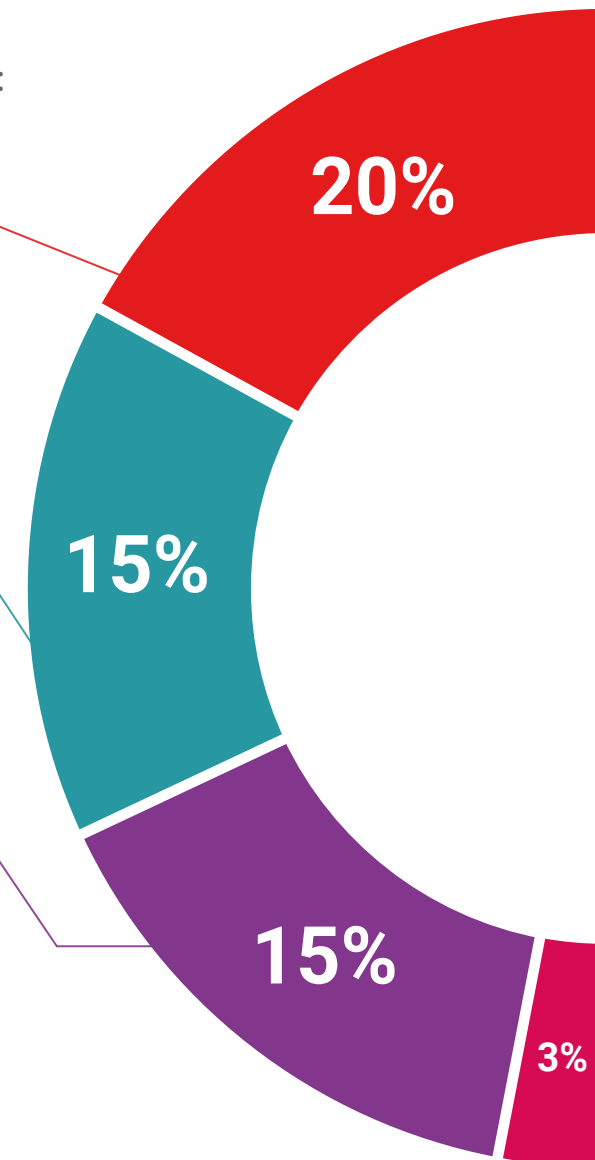
Nous présentons les contenus de manière attrayante et dynamique dans des dossiers multimédias comprenant des fichiers audios, des vidéos, des images, des diagrammes et des cartes conceptuelles afin de consolider les connaissances.

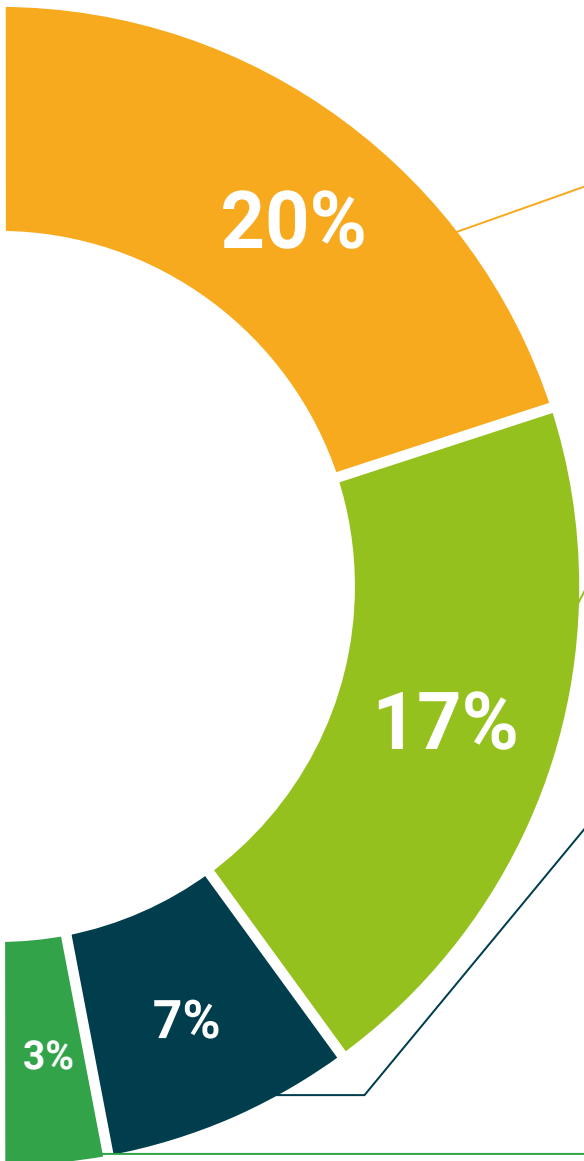
Ce système unique de formation à la présentation de contenu multimédia a été récompensé par Microsoft en tant que "European Success Story".



Bibliographie complémentaire

Articles récents, documents de consensus et directives internationales, entre autres. Dans la bibliothèque virtuelle de TECH, l'étudiant aura accès à tout ce dont il a besoin pour compléter sa formation.





Études de cas dirigées par des experts

Un apprentissage efficace doit nécessairement être contextuel. Pour cette raison, TECH présente le développement de cas réels dans lesquels l'expert guidera l'étudiant à travers le développement de la prise en charge et la résolution de différentes situations: une manière claire et directe d'atteindre le plus haut degré de compréhension.



Testing & Retesting

Les connaissances de l'étudiant sont périodiquement évaluées et réévaluées tout au long du programme, par le biais d'activités et d'exercices d'évaluation et d'auto-évaluation, afin que l'étudiant puisse vérifier comment il atteint ses objectifs.



Cours magistraux

Il existe des preuves scientifiques de l'utilité de l'observation par un tiers expert. La méthode "Learning from an Expert" renforce les connaissances et la mémoire, et donne confiance dans les futures décisions difficiles.



Guides d'action rapide

À TECH nous vous proposons les contenus les plus pertinents du cours sous forme de feuilles de travail ou de guides d'action rapide. Un moyen synthétique, pratique et efficace pour vous permettre de progresser dans votre apprentissage.



06 Diplôme

Le Certificat en Techniques Chirurgicales pour le Surfaçage Radiculaire vous garantit, en plus de la formation la plus rigoureuse et la plus actuelle, l'accès à un diplôme universitaire de Certificat délivré par TECH Université Technologique.



“

Terminez ce programme avec succès et recevez votre Certificat sans avoir à vous soucier des déplacements ou des formalités administratives”

Ce **Certificat en Techniques Chirurgicales pour le Surfaçage Radiculaire** contient le programme scientifique le plus complet et le plus actuel du marché.

Après avoir réussi l'évaluation, l'étudiant recevra par courrier postal* avec accusé de réception son correspondant diplôme de **Certificat** délivré par **TECH Université Technologique**.

Le diplôme délivré par **TECH Université Technologique** indiquera la note obtenue lors du Certificat, et répond aux exigences communément demandées par les bourses d'emploi, les concours et les commissions d'évaluation des carrières professionnelles.

Diplôme: **Certificat en Techniques Chirurgicales pour le Surfaçage Radiculaire**
N° d'Heures Officielles: **250 h.**



*Si l'étudiant souhaite que son diplôme version papier possède l'Apostille de La Haye, TECH EDUCATION fera les démarches nécessaires pour son obtention moyennant un coût supplémentaire.



Certificat

Techniques Chirurgicales pour le Surfaçage Radiculaire

- » Modalité: en ligne
- » Durée: 6 semaines
- » Qualification: TECH Université Technologique
- » Intensité: 16h/semaine
- » Horaire: à votre rythme
- » Examens: en ligne

Certificat

Techniques Chirurgicales pour le Surfaçage Radiculaire

