

# Certificat

## Parodontie et Endodontie





## Certificat

### Parodontie et Endodontie

- » Modalité: en ligne
- » Durée: 8 semaines
- » Qualification: TECH Université Technologique
- » Intensité: 16h/semaine
- » Horaire: à votre rythme
- » Examens: en ligne

Accès au site web: [www.techtitute.com/fr/odontologie/cours/parodontie-endodontie](http://www.techtitute.com/fr/odontologie/cours/parodontie-endodontie)

# Sommaire

01

Présentation

---

*page 4*

02

Objectifs

---

*page 8*

03

Direction de la formation

---

*page 12*

04

Structure et contenu

---

*page 20*

05

Méthodologie

---

*page 24*

06

Diplôme

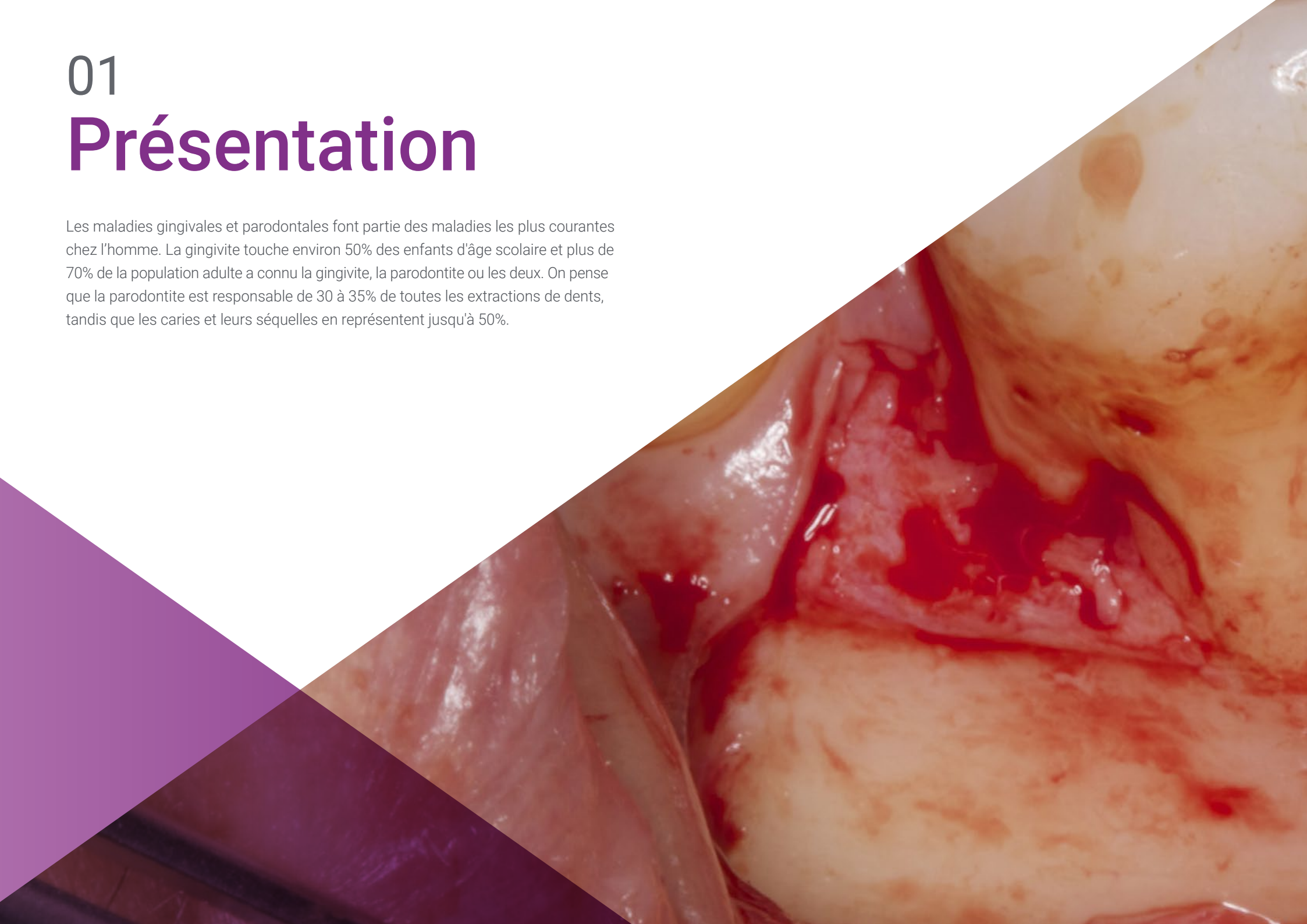
---

*page 32*

# 01

# Présentation

Les maladies gingivales et parodontales font partie des maladies les plus courantes chez l'homme. La gingivite touche environ 50% des enfants d'âge scolaire et plus de 70% de la population adulte a connu la gingivite, la parodontite ou les deux. On pense que la parodontite est responsable de 30 à 35% de toutes les extractions de dents, tandis que les caries et leurs séquelles en représentent jusqu'à 50%.







“

*Améliorez vos connaissances grâce à ce programme, où vous trouverez le meilleur support d'étude avec des cas pratiques réels. Découvrez ici les dernières avancées de la spécialité afin de pouvoir réaliser une praxis dentisterie de qualité”*

De plus en plus de patients fréquentent les cliniques dentaires et en recherche de traitements qui rétablissent les conditions fonctionnelles et esthétiques d'une santé buccale optimale.

Parfois, les maladies parodontales peuvent provoquer une pathologie endodontique et inversement: une maladie de la pulpe peut entraîner une maladie parodontale. En outre, les deux pathologies dentaires peuvent coexister indépendamment l'une de l'autre. Ces situations sont connues sous le nom de lésions endopériodontales, pour lesquelles il est essentiel de déterminer l'origine de la lésion afin de la diagnostiquer et la traiter.

En effet, il existe une relation claire entre la pulpe d'une dent et le tissu parodontal environnant, qui non seulement soutient la dent, mais nourrit également les racines. De plus, il existe une communication entre le parodonte et la pulpe par le biais du tumulus dentinaire et d'autres canaux présents dans la dentine et les racines d'une dent.

Dans ces cas, il est important d'utiliser toutes les ressources diagnostiques disponibles pour identifier l'étiologie de la lésion et déterminer le traitement le plus approprié, qui peut être la parodontie ou l'endodontie seule, ou une combinaison des deux techniques.

Ce programme 100% en ligne permet d'actualiser, de manière pratique, les dernières avancées en matière de thérapeutique endopériodontale pour le praticien et s'adapte à vos besoins.

Ce **Certificat en Parodontie et Endodontie** contient le programme scientifique le plus complet et le plus actuel du marché. Les principales caractéristiques sont les suivantes:

- ◆ Développement de cas cliniques présentés par des experts en chirurgie mucogingivale
- ◆ Le contenu graphique, schématique et éminemment pratique fournit des informations scientifiques sur les disciplines médicales indispensables à la pratique professionnelle
- ◆ Nouveaux développements diagnostiques et thérapeutiques dans le domaine de l'endopériodontologie
- ◆ Un système d'apprentissage interactif basé sur des algorithmes pour la prise de décision sur les situations présentées
- ◆ Avec un accent particulier sur la médecine fondée sur les preuves et les méthodologies de recherche en thérapeutique endopériodontale
- ◆ Tout cela sera complété par des cours théoriques, des questions à l'expert, des forums de discussion sur des sujets controversés et un travail de réflexion individuel
- ◆ Les contenus sont disponibles à partir de tout appareil fixe ou portable doté d'une connexion internet



*Actualisez vos connaissances grâce au Certificat en Parodontie et Endodontie, de manière pratique et adaptée à vos besoins"*

“

*Ce Certificat est sûrement le meilleur investissement que vous puissiez faire dans le choix d'un programme de remise à niveau pour deux raisons: en plus de mettre à jour vos connaissances en thérapeutique endopériodontale, vous obtiendrez un diplôme délivré par TECH Université Technologique"*

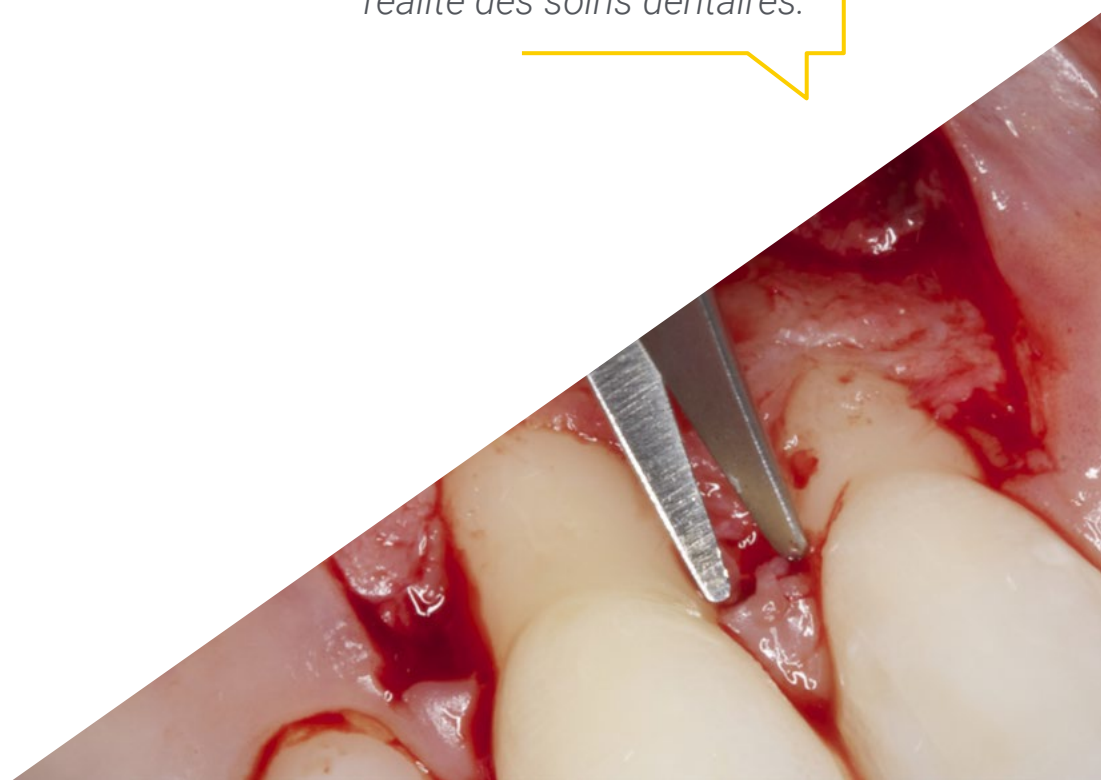
Son corps enseignant comprend des professionnels de santé du domaine de odontologie, qui apportent leur expérience à cette formation, ainsi que des spécialistes reconnus appartenant à des sociétés scientifiques de premier plan.

Grâce à son contenu multimédia développé avec les dernières technologies éducatives, les spécialistes bénéficieront d'un apprentissage situé et contextuel. Ainsi, ils se formeront dans un environnement simulé qui leur permettra d'apprendre en immersion et de s'entraîner dans des situations réelles.

La conception de ce programme est basée sur l'Apprentissage par Problèmes. Ainsi le médecin devra essayer de résoudre les différentes situations de pratique professionnelle qui se présentent à lui tout au long du master. Cela se fera à l'aide d'un système vidéo interactif innovant créé par des experts renommés dans le domaine de l'odontologie et possédant une grande expérience de l'enseignement.

*Ce Certificat permet de vous former dans des environnements simulés, qui offrent un apprentissage immersif programmé pour vous entraîner à des situations réelles.*

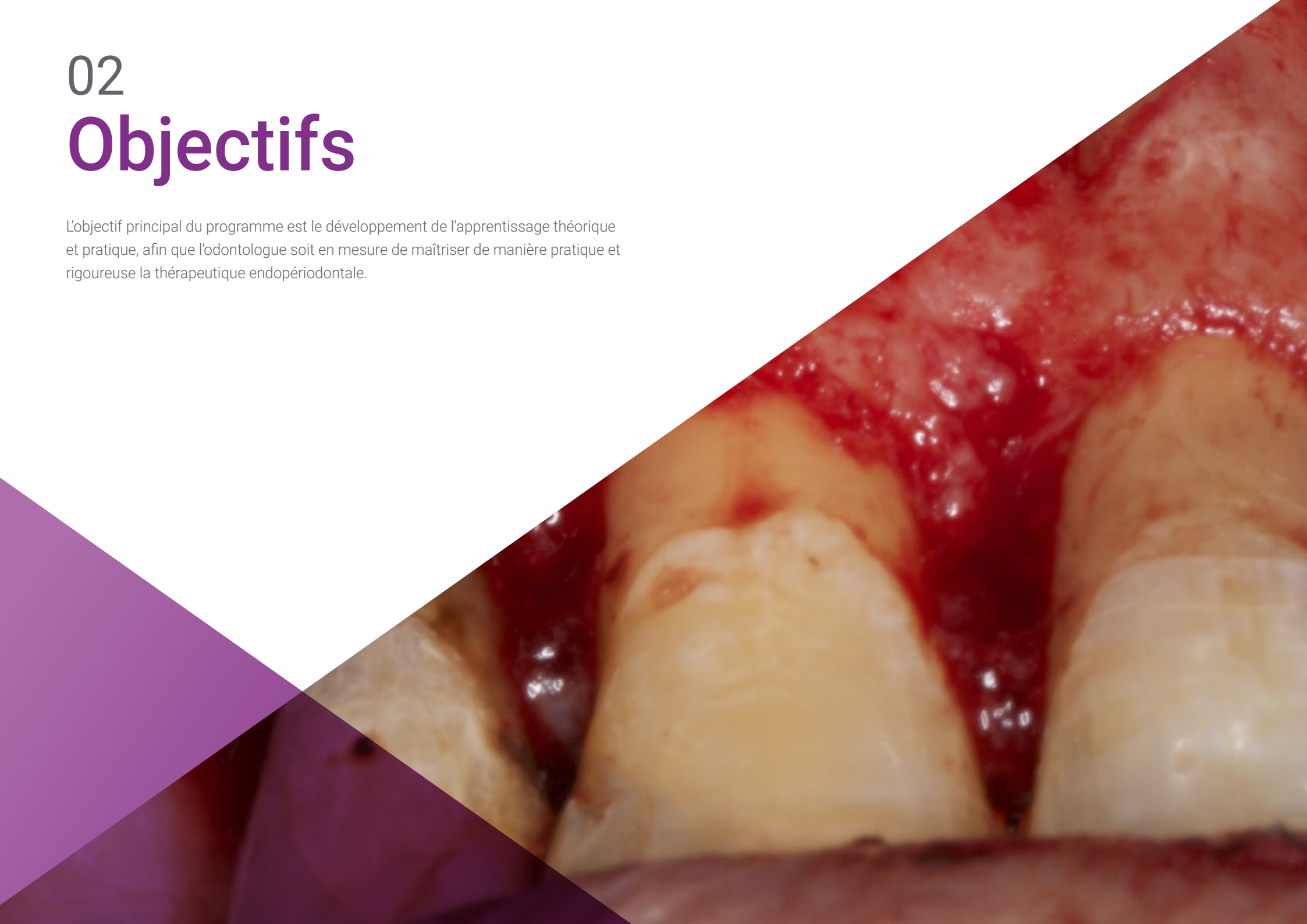
*Il comprend des cas cliniques afin de rapprocher le développement du programme au plus près de la réalité des soins dentaires.*



02

# Objectifs

L'objectif principal du programme est le développement de l'apprentissage théorique et pratique, afin que l'odontologue soit en mesure de maîtriser de manière pratique et rigoureuse la thérapeutique endopériodontale.







“

*Ce programme d'actualisation des connaissances créera un sentiment de sécurité dans l'exécution de la pratique du dentiste ce qui vous aidera à vous épanouir personnellement et professionnellement”*



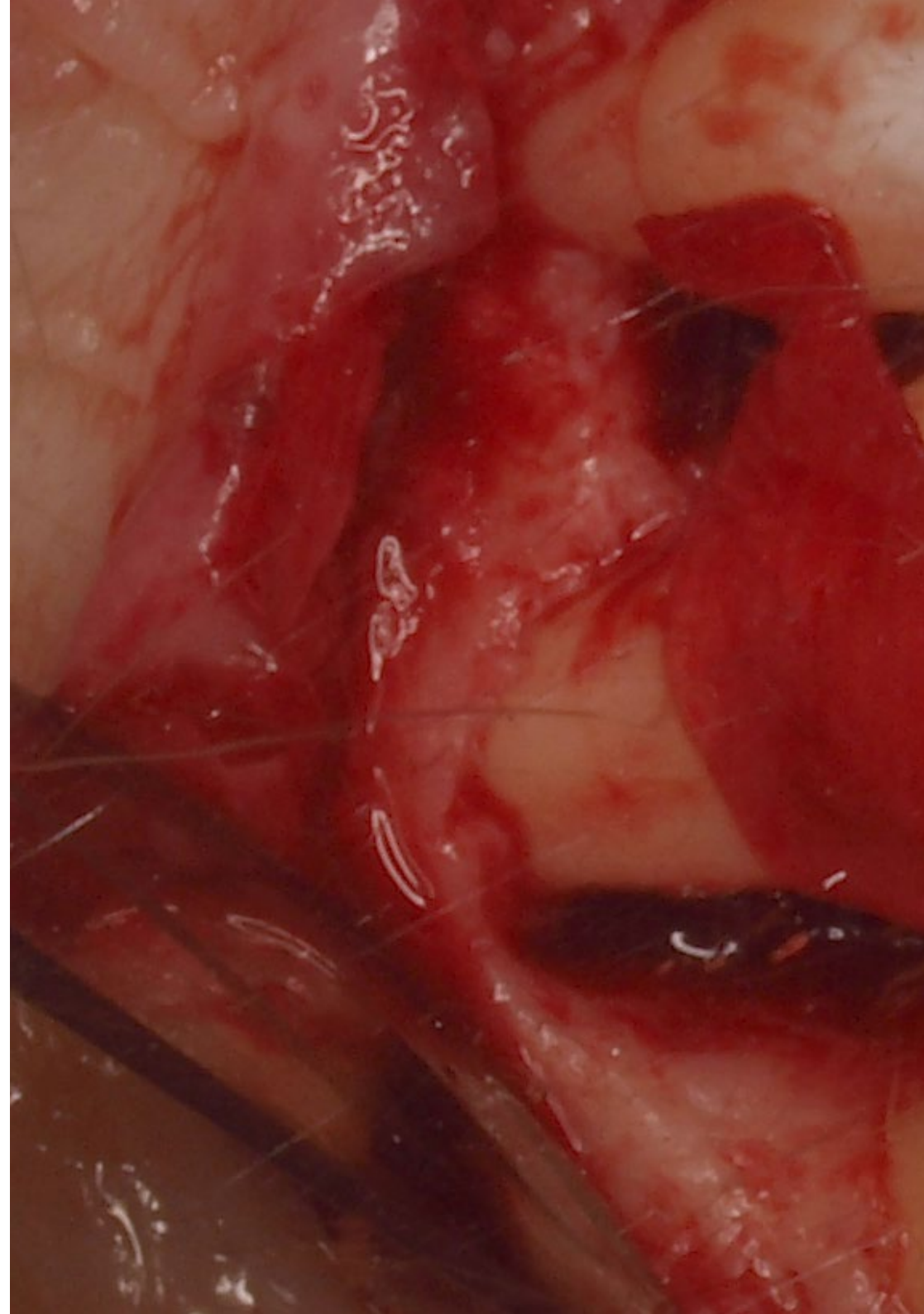
## Objectifs généraux

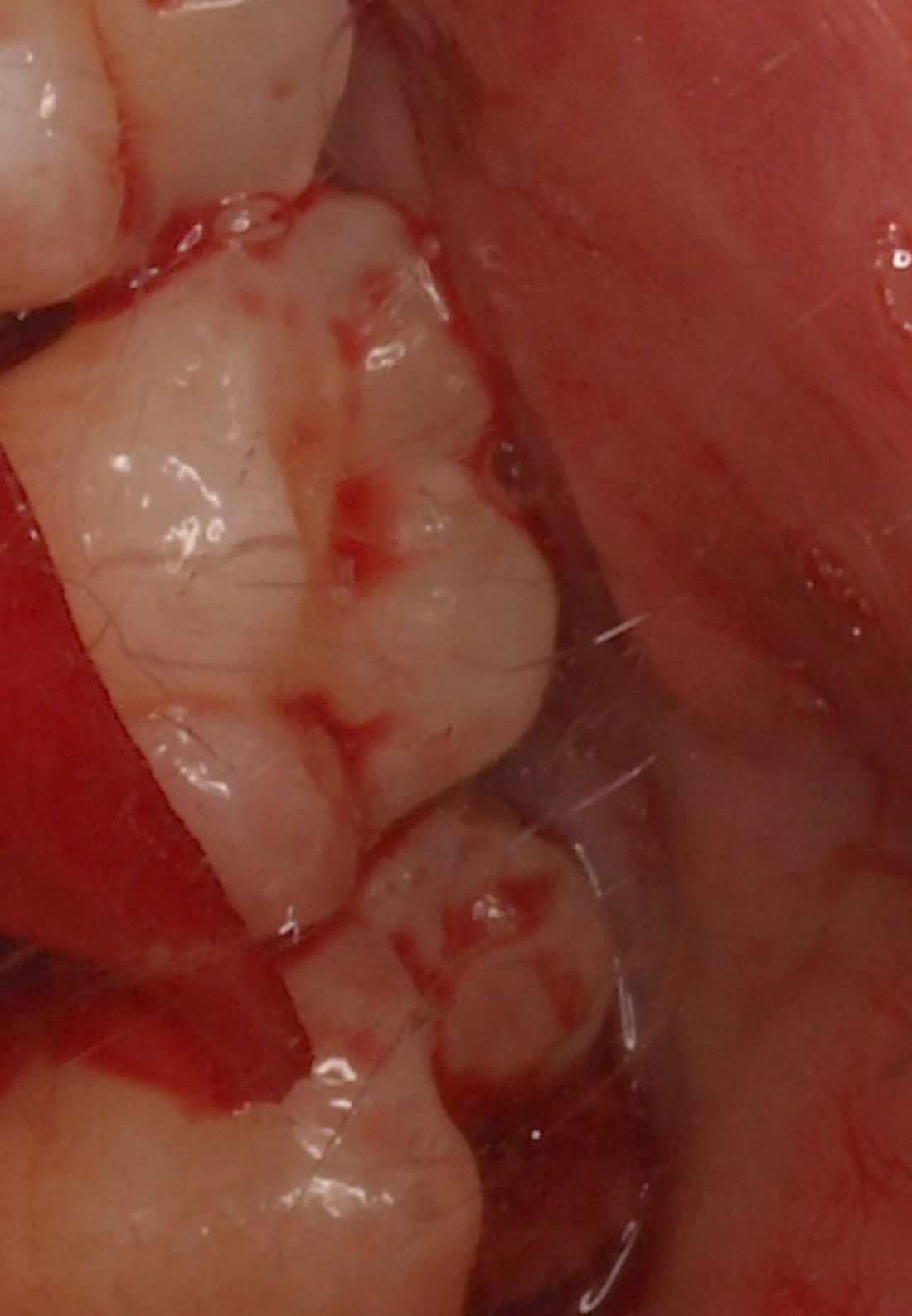
---

- Mettre à jour les connaissances théoriques et pratiques du praticien de l'art dentaire dans les différents domaines de la parodontologie et de l'implantologie, à travers l'odontologie basée sur les preuves
- Promouvoir des stratégies de travail basées sur une approche multidisciplinaire du patient candidat à une thérapie parodontale ou implantaire
- Favoriser l'acquisition de compétences et d'aptitudes techniques, grâce à un système audiovisuel performant, et la possibilité de se perfectionner par des ateliers de simulation en ligne et des formations spécifiques
- Encourager la stimulation professionnelle par la formation continue et la recherche



*Saisissez l'opportunité de vous actualiser concernant les derniers développements en Parodontie et Endodontie"*





## Objectifs spécifiques

---

- ◆ Expliquer l'anatomie macroscopique et microscopique du parodonte, des mâchoires et des tissus adjacents et être capable d'appliquer ces connaissances au diagnostic et au traitement parodontal et implantaire
- ◆ Décrire la biologie de l'ostéo-intégration et être capable d'établir les différences biologiques entre les tissus parodontaux et péri-implantaires
- ◆ Effectuer l'historique clinique pré-chirurgical, les interactions pharmacologiques et les techniques radiologiques pour le diagnostic parodontal
- ◆ Décrire les procédures chirurgicales de base: incisions, types de lambeaux, sutures
- ◆ Connaître chacune des pathologies et altérations pouvant affecter le parodonte, ainsi que les moyens disponibles pour leur diagnostic
- ◆ Définir chacun des moyens de diagnostic pour l'étude du patient susceptible d'être réhabilité par des implants
- ◆ Expliquer les procédures chirurgicales dans la phase initiale
- ◆ Identifier les principales techniques thérapeutiques qui permettent un traitement non chirurgical des soins dentaires
- ◆ Identifier les éventuelles maladies affectant les gencives avec une estimation de la durée
- ◆ Appliquer les différents concepts et études qui développent les maladies pulpaires



03

# Direction de la formation

Le corps enseignant de ce programme comprend des professionnels de la santé au prestige reconnu, appartenant au domaine de l'odontologie, et qui apportent l'expérience de leur travail à cette formation. Par ailleurs, des spécialistes de renom et membres de prestigieuses sociétés scientifiques internationales participent à sa conception et son développement.







“

*Découvrez les dernières avancées en  
matière Parodontie et Endodontie auprès  
de professionnels de premier plan”*

## Directeur invité international

Leena Palomo est une éminente éducatrice, clinicienne et chercheuse en médecine dentaire, reconnue au niveau international. Forte d'une solide formation universitaire et d'une carrière marquée par l'excellence, elle s'impose comme une figure de proue de la parodontologie, engagée dans l'innovation, la recherche et l'excellence des soins aux patients.

Elle occupe actuellement un poste important en tant que présidente du *Arthur Ashman Department of Periodontology and Implant Dentistry*, l'un des principaux programmes de parodontologie, dont la mission principale est de former des étudiants de premier et de deuxième cycle, de mener des recherches cliniques et en laboratoire et de fournir des soins parodontaux complets et optimaux à la population de New York.

Ses recherches se sont concentrées sur des domaines vitaux tels que la santé des femmes, l'esthétique et la qualité de vie. Son leadership dans la collaboration avec la *Cleveland Clinic* et le *Center for Specialized Women's Health* est particulièrement remarquable. En outre, elle a joué un rôle clé dans la recherche parodontale et le traitement des maladies rhumatoïdes, s'exprimant lors de nombreuses conférences nationales et internationales sur le syndrome de Sjögren et la Rhumatologie, et publiant les résultats de ses recherches sur le bien-être dans des revues multidisciplinaires et interprofessionnelles.

Son engagement en faveur de l'excellence pédagogique et du mentorat a permis à de nombreux étudiants en médecine et en Médecine Dentaire d'obtenir des prix pour la qualité de leurs thèses. Dans ce contexte, la philosophie éducative du Dr Palomo souligne l'importance de la curiosité et de la remise en question permanente pour favoriser la découverte et l'apprentissage continu dans le domaine de la Parodontologie contemporaine.

En outre, sa carrière distinguée dans le domaine de l'Odontologie et de la Parodontologie a été récompensée par plusieurs prix pour son travail et ses recherches. Elle a notamment reçu le prix "Strides in Science" de l'*American Association of Dental Research November Researcher* (2012) et le prix "Special Citation Award" de l'*American Academy of Periodontology, Board of Trustees* (2019). Elle collabore aussi activement avec la *Fondation de l'Académie américaine de parodontologie* (AAP) pour améliorer la santé dentaire de la société en sensibilisant aux maladies parodontales et à leurs thérapies.



## Mme Palomo, Leena

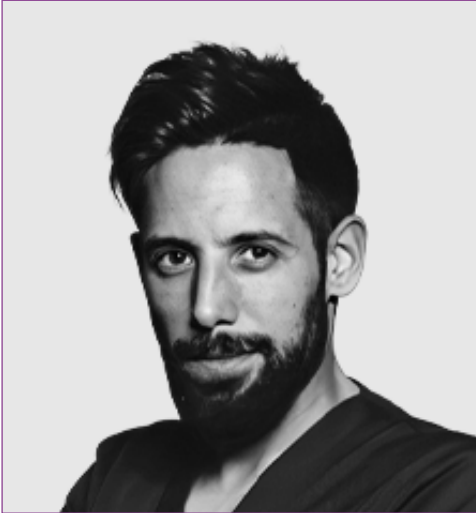
---

- ♦ Présidente du Département Arthur Ashman de Parodontologie et d'Odontologie Implantaire
- ♦ Docteur en Parodontologie de l'Université de Case Western Reserve
- ♦ Licence en Odontologie de l'Université de Case Western Reserve
- ♦ Récompenses: "Strides in Science", American Association of Dental Research November Researcher (2012), Académie Américaine de Parodontologie, Conseil d'Administration, Prix de la Citation Spéciale (2019)
- ♦ Membre de: North East Society of Periodontology, American Board of Periodontology, Levi Award, American Academy of Periodontology Foundation, College of Dentistry, American Academy of Periodontology (AAP) Foundation

“

*Grâce à TECH, vous pourrez apprendre avec les meilleurs professionnels du monde”*

## Direction



### Dr Bellver Fernández, Ricardo

- ♦ Diplôme en Odontologie Université Cardinal Herrera
- ♦ Dentiste Assistant dans l'Unité de Service de Chirurgie Orale, Parodontologie et Implantologie Clinique Dentaire Ricardo Bellver
- ♦ Master officiel en implantologie et chirurgie orale Université Cardinal Herrera
- ♦ Master en Sciences Dentaires Université de Valence
- ♦ Master en Parodontologie Clinique Dentaire Claudio Gioia
- ♦ Formation Chirurgicale au Service Maxillo-facial et Stomatologie, Ambulatoire et Bloc Opératoire, Unité Pour Enfants et Adultes, Hôpital Universitaire La Fe Sous la Direction de la Dr MC Baquero de la Hermosa
- ♦ Membre SEPA
- ♦ Bourse de Recherche en Régénération Osseuse Brescia, Italie
- ♦ Formation en Chirurgie Mucogingivale à l'Université de Bologne Italie





### **Dr Martínez Gómez, Berta**

- ♦ Licence en Odontologie au Service de PRODENTAL, Clinique Dentaire, Dr Mateo et Dr Ribas
- ♦ Diplôme d'Odontologie de l'Université de Barcelone
- ♦ Master en Parodontie Complète C.G. Formation Continue avec le Prof. Raúl G. Caffesse
- ♦ Master en Implantologie et Prosthodontie CIDESID
- ♦ Diplôme en Endodontie Dr Hipólito Fabra
- ♦ Diplôme en Endodontie CIDESID
- ♦ Cours Multidisciplinaire avancé Dr Iñaki Gamborena, San Sebastián, Espagne
- ♦ Cours de Prosthodontie et d'Esthétique Dentaire CIDESID
- ♦ Cours sur la Stratification des Dents Postérieures et Antérieures par le CIDESID
- ♦ Cours théorique et pratique sur la Chirurgie Parodontale: La reconstruction des tissus parodontaux et péri-implantaires Prof. Massimo de Sanctis - Dott Fabio Vignoletti Società Italiana di Aggiornamento Odontoiatrico Forlì, Italia
- ♦ Professeur Collaborateur en Master en Parodontologie Intégrale C.G. Formation Prof. Dr Raúl Caffesse
- ♦ Cabinet Privé Consacré à la Parodontologie et à la Dentisterie Conservatrice
- ♦ Membre Sepa et Fellowship en Régénération Osseuse, Dr Carlo Tinti. Carlo Tinti. Brescia Italie

## Professeurs

### Dr Galán, Barán Abdi

- ♦ Licence en Odontologie Université Rey Juan Carlos Madrid, Espagne
- ♦ Dentiste Spécialiste en Parodontie et Ostéointégration du Conseil Général de Dentistes et Stomatologues d'Espagne
- ♦ Master Modulaire en Endodontie Clinique Dr C. Stambolsky. École Dentaire Postuniversitaire Madrid, Espagne
- ♦ Spécialiste en Implantoprothèses Université Rey Juan Carlos Madrid, Espagne
- ♦ Expert en Gestion Clinique Dentaire Udimia
- ♦ Membre de l'SEPA, SEPA Société Espagnole de Parodontologie et d'Ostéo-intégration
- ♦ Membre de SEPES, Société Espagnole de Prothèses Stomatologiques

### Dr Ruíz-Oriol, Carlota

- ♦ Diplôme d'Odontologie de l'Université de Barcelone
- ♦ Diplômé en Prothèse Dentaire Dr Mallat Société Catalane d'Odontostomatologie de l'Académie des Sciences Médicales
- ♦ Diplômé en Esthétique Dentaire Avancée Dr Padrós Société Catalane d'Odontostomatologie de l'Académie des Sciences Médicales
- ♦ Master en Parodontie C.G. Formation Continue Dr Raúl G.Caffesse
- ♦ Maîtrise en Implantologie Clinique et Prothèse Orale Université de Barcelone
- ♦ Conférencier Collaborateur du Master en Parodontologie Complète C.G. Formation Continue



**Dr. Contreras Coy, Lluís**

- ◆ Master in Soft tissue management around teeth and implants Università di Bologna Italie
- ◆ Master en Endodontie Universitat Internationale de Catalunya Catalunya, Espagne
- ◆ Diplôme de Troisième Cycle en Esthétique Dentaire Avancée par SCOE
- ◆ Mention Honorifique du jury du SEI 2012 pour la communication: "ROG lors de la pose d'implants sur des brides avec des fenestraisons alvéolaires"
- ◆ Membre de SEPA et la SCOE
- ◆ Licence en Odontologie Université Rey Juan Carlos Madrid, Espagne
- ◆ Dentiste Spécialiste en Parodontie et Ostéointégration du Conseil Général de Dentistes et Stomatologues d'Espagne
- ◆ Master Modulaire en Endodontie Clinique Dr C. Stambolsky. École Dentaire Postuniversitaire Madrid, Espagne
- ◆ Spécialiste en Implantoprothèses Université Rey Juan Carlos Madrid, Espagne
- ◆ Expert en Gestion Clinique Dentaire Udimia
- ◆ Membre de l'SEPA, SEPA Société Espagnole de Parodontologie et d'Ostéo-intégration
- ◆ Membre de SEPES, Société Espagnole de Prothèses Stomatologiques

# 04

## Structure et contenu

La structure des contenus a été conçue par une équipe de professionnels conscients des implications de la formation dans la pratique médicale quotidienne, conscients de la pertinence de la formation afin de mettre en œuvre correctement la thérapie endopériodontale, et engagés dans un enseignement de qualité grâce aux nouvelles technologies éducatives.





“

*Ce Certificat en Parodontie et Endodontie, contient le programme scientifique le plus complet et le plus actuel du marché”*

## Module 1. Parodontologie de base

- 1.1. Anatomie du parodonte
  - 1.1.1. Gingivales: kératinisées, libres, incluses, interdentaires
  - 1.1.2. Muqueuse alvéolaire
  - 1.1.3. Ligament parodontal
  - 1.1.4. Ciment radiculaire
  - 1.1.5. Os alvéolaire
  - 1.1.6. Système sanguin, lymphatique et nerveux du parodonte
  - 1.1.7. Biotypes parodontaux
  - 1.1.8. Espace biologique
- 1.2. Épidémiologie des maladies parodontales
  - 1.2.1. Prévalence des maladies parodontales
  - 1.2.2. Facteurs de risque de parodontite
  - 1.2.3. Les maladies parodontales et leur relation avec les maladies systémiques
- 1.3. Microbiologie des maladies parodontales
  - 1.3.1. Biofilm et tartre dentaire Aspects microbiologiques et cliniques
  - 1.3.2. Infections parodontales
  - 1.3.3. Agents pathogènes parodontaux
  - 1.3.4. Plaque et biofilm bactériens Apparition et progression de la maladie
- 1.4. Interaction hôte-parasite
  - 1.4.1. Apparition et progression de la maladie
  - 1.4.2. Pathogénie de la parodontite
  - 1.4.3. Interaction hôte-parasite
- 1.5. Facteurs associés aux maladies parodontales
  - 1.5.1. Diabète *Mellitus*
  - 1.5.2. Puberté, grossesse, ménopause
  - 1.5.3. Tabagisme

## Module 2. Examen, diagnostic et plan de traitement

- 2.1. Anamnèse du patient atteint de maladie parodontale
  - 2.1.1. Antécédents dentaires, sociaux et familiaux, tabagisme, habitudes d'hygiène
  - 2.1.2. État de l'hygiène bucco-dentaire
  - 2.1.3. Signes et symptômes de la maladie parodontale: gencive, ligament parodontal et os alvéolaire
- 2.2. Examen intra-buccal et radiographique
  - 2.2.1. Examen intrabuccal: Parodontogramme
  - 2.2.2. Examen radiographique: série de radiographies périapicales
  - 2.2.3. Tests de dépistage des maladies parodontales
- 2.3. Diagnostic
  - 2.3.1. Diagnostic des lésions parodontales
  - 2.3.2. Gingivite
  - 2.3.3. Parodontite légère
  - 2.3.4. Parodontite modérée ou avancée
- 2.4. Plan de traitement
  - 2.4.1. Plan de traitement initial
  - 2.4.2. Pronostic pré-thérapeutique
  - 2.4.3. Réévaluation
  - 2.4.4. Thérapie corrective ou reconstructive
  - 2.4.5. Traitement d'entretien

## Module 3. Traitement parodontal non chirurgical de base Phase initiale

- 3.1. Contrôle mécanique de la plaque supragingivale
  - 3.1.1. Contrôle de la plaque dentaire: brossage et nettoyage interdentaire Techniques
  - 3.1.2. Instruction et motivation pour le contrôle des plaques
- 3.2. Contrôle chimique de la plaque supragingivale Utilisation des antiseptiques en parodontologie
  - 3.2.1. Lutte chimique Concept, agents, mécanismes d'action et véhicules
  - 3.2.2. Classification des agents pour le contrôle chimique des plaques
  - 3.2.3. Chlorhexidine: toxicité, pigmentation, mécanisme d'action, utilisation clinique

- 3.3. Traitement non chirurgical des maladies parodontales
  - 3.3.1. Détection et élimination des calculs
  - 3.3.2. Techniques de débridement Mécanique et manuel
  - 3.3.3. Soins postopératoires et contrôle de la sensibilité dentaire
- 3.4. Traitement pharmacologique Utilisation des antibiotiques en parodontologie
  - 3.4.1. Principes de l'antibiothérapie Caractéristiques et limites spécifiques
  - 3.4.2. Évaluation des antimicrobiens pour la thérapie parodontale
- 3.5. Réévaluation
  - 3.5.1. Interprétation des résultats Évaluation du traitement
- 3.6. Entretien parodontal
  - 3.6.1. Évaluation du risque: patient, dent, progression
  - 3.6.2. Objectifs de maintenance dans la gingivite et la parodontite
  - 3.6.3. Examen et réévaluation continus
  - 3.6.4. Motivation

## Module 4. Parodontie et endodontie

- 4.1. Interactions entre les maladies pulpaires et les maladies parodontales
- 4.2. Considérations anatomiques
  - 4.2.1. Tubules dentaires
  - 4.2.2. Foramen apical
  - 4.2.3. Parodonte
  - 4.2.4. Interactions avec les maladies
- 4.3. Étiologie
  - 4.3.1. Bactéries
  - 4.3.2. Champignons
  - 4.3.3. Virus
  - 4.3.4. Autres agents pathogènes: intrinsèques et extrinsèques

- 4.4. Facteurs contributifs
  - 4.4.1. Traitement endodontique incorrect
  - 4.4.2. Restaurations incorrectes
  - 4.4.3. Trauma
    - 4.4.3.1. Fracture de l'émail
    - 4.4.3.2. Fracture coronaire sans exposition de la pulpe
    - 4.4.3.3. Fracture coronaire avec exposition de la pulpe
    - 4.4.3.4. Fracture coronoradiculaire
    - 4.4.3.5. Fracture radiculaire
    - 4.4.3.6. Dislocation
    - 4.4.3.7. Avulsion
  - 4.4.4. Perforation
  - 4.4.5. Malformation dentaire
- 4.5. Diagnostic différentiel
  - 4.5.1. Lésions endodontiques
  - 4.5.2. Lésions parodontales
  - 4.5.3. Blessures combinées
    - 4.5.3.1. Lésion endodontique primaire avec atteinte parodontale secondaire
    - 4.5.3.2. Lésion parodontale primaire avec atteinte endodontique secondaire
    - 4.5.3.3. Lésion concomitante: indépendante ou communiquée
- 4.6. Pronostic



*Une expérience éducative unique,  
clé et décisive pour stimuler votre  
développement professionnel*

05

# Méthodologie

Ce programme de formation offre une manière différente d'apprendre. Notre méthodologie est développée à travers un mode d'apprentissage cyclique: ***el Relearning***.

Ce système d'enseignement est utilisé, par exemple, dans les écoles de médecine les plus prestigieuses du monde et a été considéré comme l'un des plus efficaces par des publications de premier plan telles que le ***New England Journal of Medicine***.







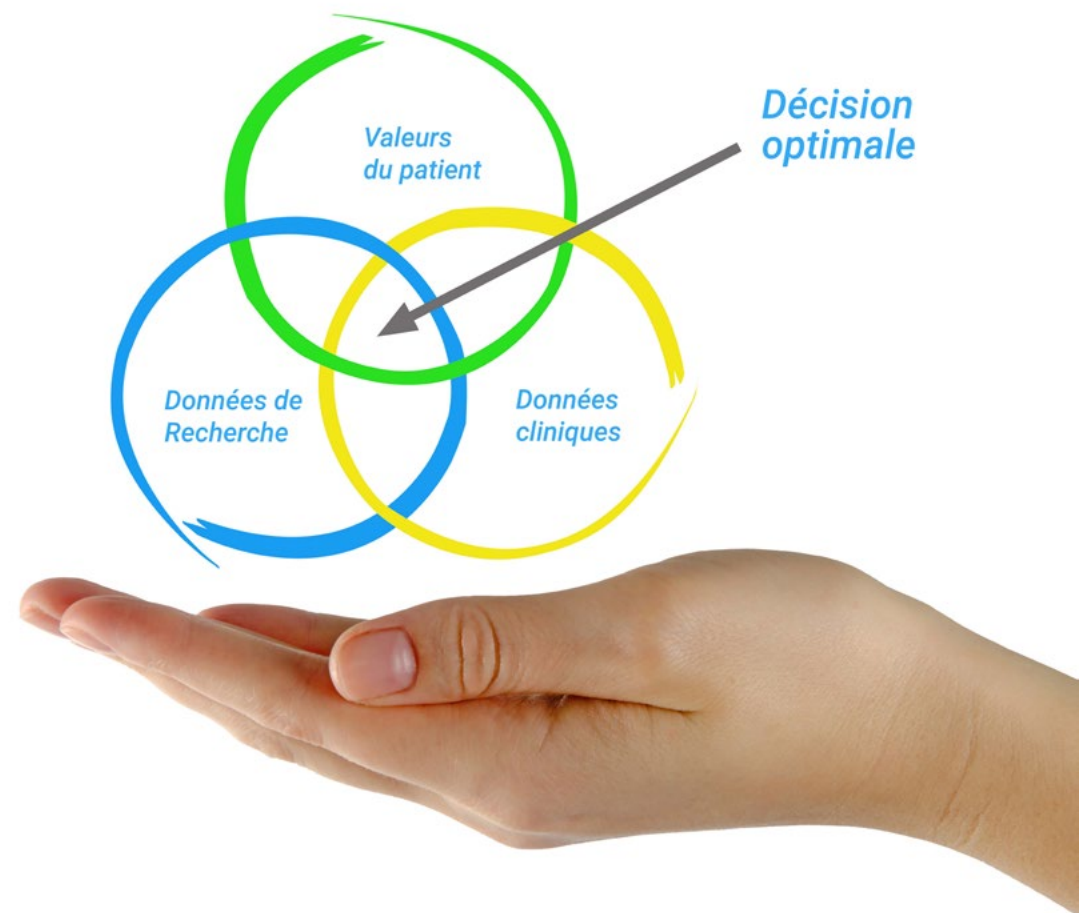
“

*Découvrez Relearning, un système qui abandonne l'apprentissage linéaire conventionnel pour vous emmener à travers des systèmes d'enseignement cycliques: une façon d'apprendre qui s'est avérée extrêmement efficace, en particulier dans les matières qui nécessitent une mémorisation"*

## À TECH, nous utilisons la méthode des cas

Dans une situation clinique donnée: que doit faire un professionnel? Tout au long du programme, vous serez confronté à de multiples cas cliniques simulés, basés sur des patients réels, dans lesquels vous devrez enquêter, établir des hypothèses et finalement résoudre la situation. Il existe de nombreux faits scientifiques prouvant l'efficacité de cette méthode. Les spécialistes apprennent mieux, plus rapidement et plus durablement dans le temps.

*Avec TECH, vous ferez l'expérience d'une méthode d'apprentissage qui révolutionne les fondements des universités traditionnelles du monde entier.*



Selon le Dr Gérvas, le cas clinique est la présentation commentée d'un patient, ou d'un groupe de patients, qui devient un "cas", un exemple ou un modèle illustrant une composante clinique particulière, soit en raison de son pouvoir pédagogique, soit en raison de sa singularité ou de sa rareté. Il est essentiel que le cas soit ancré dans la vie professionnelle réelle, en essayant de recréer les véritables conditions de la pratique professionnelle du dentiste.

“

*Saviez-vous que cette méthode a été développée en 1912, à Harvard, pour les étudiants en Droit? La méthode des cas consiste à présenter aux apprenants des situations réelles complexes pour qu'ils s'entraînent à prendre des décisions et pour qu'ils soient capables de justifier la manière de les résoudre. En 1924, elle a été établie comme une méthode d'enseignement standard à Harvard"*

#### L'efficacité de la méthode est justifiée par quatre acquis fondamentaux:

1. Les dentistes qui suivent cette méthode parviennent non seulement à assimiler les concepts, mais aussi à développer leur capacité mentale au moyen d'exercices pour évaluer des situations réelles et appliquer leurs connaissances.
2. L'apprentissage est solidement traduit en compétences pratiques ce qui permet à l'étudiant de mieux s'intégrer dans le monde réel.
3. Grâce à l'utilisation de situations issues de la réalité, on obtient une assimilation plus simple et plus efficace des idées et des concepts.
4. Le sentiment d'efficacité de l'effort investi devient un stimulus très important pour les étudiants, qui se traduit par un plus grand intérêt pour l'apprentissage et une augmentation du temps passé à travailler sur le cours.



## Relearning Methodology

À TECH, nous enrichissons la méthode des cas avec la meilleure méthodologie d'enseignement 100% en ligne du moment: le Relearning.

Notre Université est la première au monde à combiner l'étude de cas cliniques avec un système d'apprentissage 100% en ligne basé sur la pratique et combinant un minimum de 8 éléments différents dans chaque cours. Ceci représente une véritable révolution par rapport à une simple étude et analyse de cas.



*Le dentiste apprendra à travers des études de cas réels ainsi qu'en s'exerçant à résoudre des situations complexes dans des environnements d'apprentissage simulés. Ces simulations sont développées à l'aide de logiciels de pointe pour faciliter l'apprentissage par immersion.*



Selon les indicateurs de qualité de la meilleure université en ligne du monde hispanophone (Columbia University). La méthode Relearning, à la pointe de la pédagogie mondiale, a réussi à améliorer le niveau de satisfaction globale des professionnels finalisant leurs études.

Grâce à cette méthodologie, nous avons formé plus de 115.000 médecins avec un succès sans précédent et ce dans toutes les spécialités cliniques, quelle que soit la charge chirurgicale. Notre méthodologie d'enseignement est développée dans un environnement très exigeant, avec un corps étudiant universitaire au profil socio-économique élevé et dont l'âge moyen est de 43,5 ans.

*Le Relearning vous permettra d'apprendre plus facilement et de manière plus productive tout en développant un esprit critique, en défendant des arguments et en contrastant des opinions: une équation directe vers le succès.*

Dans notre programme, l'apprentissage n'est pas un processus linéaire mais il se déroule en spirale (nous apprenons, désapprenons, oublions et réapprenons). Par conséquent, nous combinons chacun de ces éléments de manière concentrique.

Selon les normes internationales les plus élevées, la note globale de notre système d'apprentissage est de 8,01.





Ce programme offre le meilleur matériel pédagogique, soigneusement préparé pour les professionnels:



#### Support d'étude

Tous les contenus didactiques sont créés par les spécialistes qui enseignent les cours. Ils ont été conçus en exclusivité pour la formation afin que le développement didactique soit vraiment spécifique et concret.

Ces contenus sont ensuite appliqués au format audiovisuel, pour créer la méthode de travail TECH en ligne. Tout cela, élaboré avec les dernières techniques afin d'offrir des éléments de haute qualité dans chacun des supports qui sont mis à la disposition de l'apprenant.



#### Techniques et procédures en vidéo

Nous vous rapprochons des dernières techniques, des dernières avancées pédagogiques à l'avant-garde des techniques dentaires actuelles. Tout cela, à la première personne, expliqué et détaillé rigoureusement pour atteindre une compréhension complète et une assimilation optimale. Et surtout, vous pouvez les regarder autant de fois que vous le souhaitez.



#### Résumés interactifs

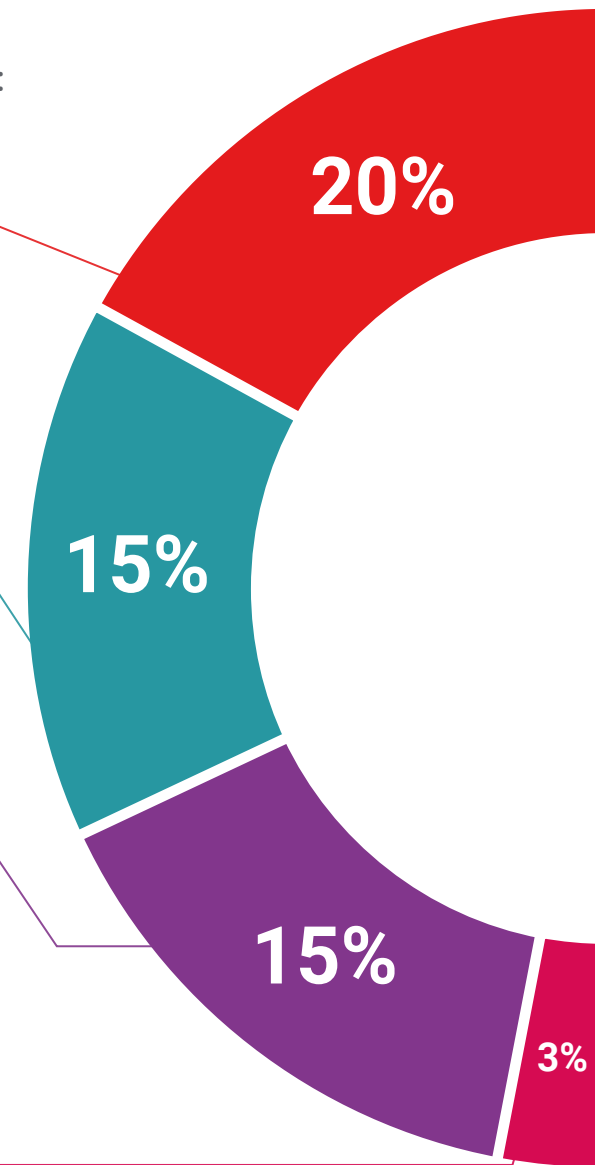
Nous présentons les contenus de manière attrayante et dynamique dans des dossiers multimédias comprenant des fichiers audios, des vidéos, des images, des diagrammes et des cartes conceptuelles afin de consolider les connaissances.

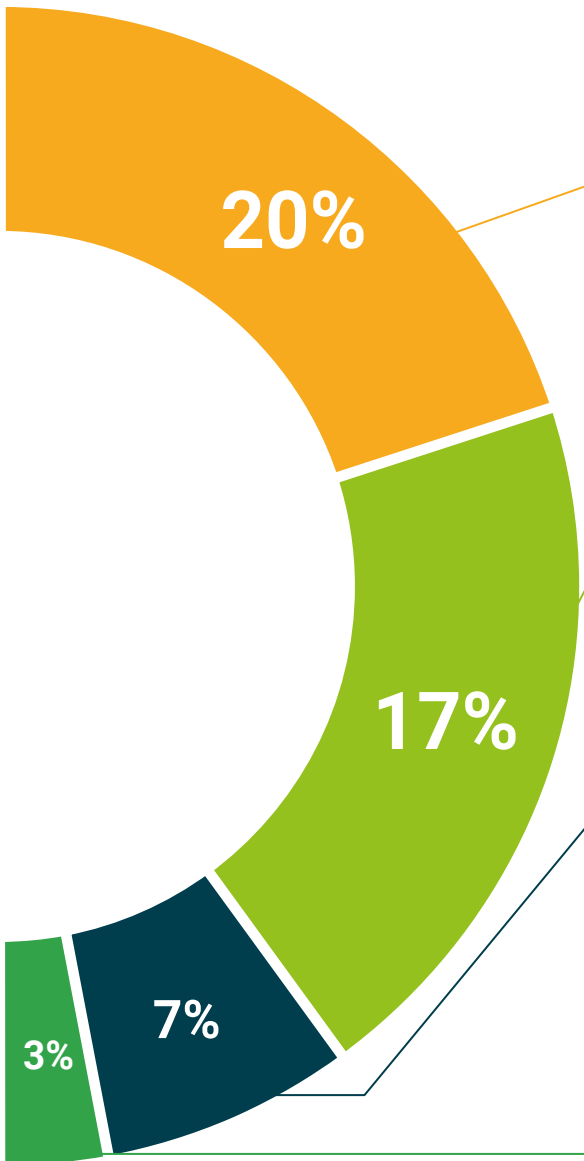
Ce système unique de formation à la présentation de contenu multimédia a été récompensé par Microsoft en tant que "European Success Story".



#### Bibliographie complémentaire

Articles récents, documents de consensus et directives internationales, entre autres. Dans la bibliothèque virtuelle de TECH, l'étudiant aura accès à tout ce dont il a besoin pour compléter sa formation.





#### Études de cas dirigées par des experts

Un apprentissage efficace doit nécessairement être contextuel. Pour cette raison, TECH présente le développement de cas réels dans lesquels l'expert guidera l'étudiant à travers le développement de la prise en charge et la résolution de différentes situations: une manière claire et directe d'atteindre le plus haut degré de compréhension.



#### Testing & Retesting

Les connaissances de l'étudiant sont périodiquement évaluées et réévaluées tout au long du programme, par le biais d'activités et d'exercices d'évaluation et d'auto-évaluation, afin que l'étudiant puisse vérifier comment il atteint ses objectifs.



#### Cours magistraux

Il existe des preuves scientifiques de l'utilité de l'observation par un tiers expert. La méthode "Learning from an Expert" renforce les connaissances et la mémoire, et donne confiance dans les futures décisions difficiles.



#### Guides d'action rapide

À TECH nous vous proposons les contenus les plus pertinents du cours sous forme de feuilles de travail ou de guides d'action rapide. Un moyen synthétique, pratique et efficace pour vous permettre de progresser dans votre apprentissage.



# 06 Diplôme

Le Certificat en Parodontie et Endodontie vous garantit, en plus de la formation la plus rigoureuse et la plus actuelle, l'accès à un diplôme universitaire de Certificat délivré par TECH Université Technologique.



“

*Complétez ce programme avec succès et recevez votre diplôme sans déplacements, ni formalités administratives”*



Ce **Certificat en Parodontie et Endodontie** contient le programme scientifique le plus complet et le plus actuel du marché.

Après avoir réussi l'évaluation, l'étudiant recevra par courrier postal\* avec accusé de réception son correspondant diplôme de **Certificat** délivré par **TECH Université Technologique**.

Le diplôme délivré par **TECH Université Technologique** indiquera la note obtenue lors du Certificat, et répond aux exigences communément demandées par les bourses d'emploi, les concours et les commissions d'évaluation des carrières professionnelles.

Diplôme: **Certificat en Parodontie et Endodontie**

N.º d'heures officielles: **275 h.**



\*Si l'étudiant souhaite que son diplôme version papier possède l'Apostille de La Haye, TECH EDUCATION fera les démarches nécessaires pour son obtention moyennant un coût supplémentaire.



future  
santé confiance personnes  
éducation information tuteurs  
garantie accréditation enseignement  
institutions technologie apprentissage  
communauté engagement  
service personnalisé innovation  
connaissance présent qualité  
en ligne formation  
développement institutions  
classe virtuelle langues

**tech** université  
technologique

Certificat

Parodontie et Endodontie

- » Modalité: en ligne
- » Durée: 8 semaines
- » Qualification: TECH Université Technologique
- » Intensité: 16h/semaine
- » Horaire: à votre rythme
- » Examens: en ligne

Certificat

Parodontie et Endodontie

