

# Certificat

## Lésions Osseuses et Kystes Maxillaires





## Certificat

### Lésions Osseuses et Kystes Maxillaires

- » Modalité: en ligne
- » Durée: 6 semaines
- » Qualification: TECH Université Technologique
- » Intensité: 16h/semaine
- » Horaire: à votre rythme
- » Examens: en ligne

Accès au site web: [www.techtitute.com/fr/odontologie/cours/lesions-osseuses-kystes-maxillaires](http://www.techtitute.com/fr/odontologie/cours/lesions-osseuses-kystes-maxillaires)

# Sommaire

01

Présentation

---

*page 4*

02

Objectifs

---

*page 8*

03

Direction de la formation

---

*page 12*

04

Structure et contenu

---

*page 16*

05

Méthodologie

---

*page 20*

06

Diplôme

---

*page 28*

01

# Présentation

Ce programme renforce les compétences des dentistes en matière de diagnostic et de traitement des Lésions Osseuses et Kystes Maxillaires Il augmente leurs capacités de perception, d'anamnèse, de vision et de pragmatisme, ainsi que leur prudence et leur précaution lors de la prescription de traitements pouvant interférer avec ces pathologies osseuses. Il s'agit donc d'une opportunité d'étude unique que vous ne devez pas manquer, car elle a été conçue par des experts de premier plan dans ce domaine.





“

*Acquérir une formation supérieure dans le diagnostic des lésions osseuses et offrir à vos patients une amélioration rapide de leur santé bucco-dentaire”*

Les dentistes doivent avoir une formation supérieure sur toutes les pathologies qui affectent la cavité buccale, car c'est le seul moyen de pouvoir identifier les problèmes de santé bucco-dentaire de leurs patients et de prescrire les traitements appropriés. Pour atteindre cet objectif de haute qualification en dentisterie, TECH a conçu ce Certificat en Lésions Osseuses et Kystes Maxillaires, avec la participation de professionnels du monde de la médecine bucco-dentaire ayant une grande expérience clinique et pédagogique.

Les différents types de lésions osseuses, ainsi que les kystes et les néoplasmes, sont classés dans ce cours de niveau avancé afin que le professionnel couvre pleinement un domaine d'importance vitale et qui sont fréquents, surtout, dans le traitement des patients souffrant de problèmes osseux (arthrose, ostéoporose, etc.).

Les dentistes doivent être capables de diagnostiquer toute image inhabituelle qu'ils voient sur une radiographie, caractéristique des lésions osseuses qui peuvent être intuitionnées par la symptomatologie, mais qui sont fondamentalement diagnostiquées par la radiodensité radiographique, en plus de divers examens complémentaires. C'est pourquoi vous trouverez dans ce programme les informations les plus complètes sur le sujet.

Il faut également tenir compte du fait qu'il existe d'autres types de pathologies osseuses liées à la symptomatologie des maxillaires ou de la cavité buccale, et que le professionnel dentaire peut être le pionnier dans le diagnostic de ces types de maladies, ainsi que de celles liées aux effets secondaires et à la gestion d'autres procédures telles que les pharmacologies ou les séquelles des traitements de radio ou de chimiothérapie (ostéonécrose, ostéoradionécrose, bisphosphonates, etc.), c'est pourquoi il est nécessaire de disposer d'une formation complémentaire pour les aider à accroître leurs compétences.

Ce programme académique se caractérise par sa méthodologie dynamique qui combine des cas cliniques afin que l'étudiant puisse identifier et associer la matière expliquée à l'image correspondante, ainsi que des questionnaires pour évaluer ses connaissances et les mettre à l'épreuve, en rapprochant le dentiste le plus possible des situations qu'il rencontrera quotidiennement dans son cabinet afin qu'il puisse se concentrer et les gérer de manière coordonnée, efficace et planifiée, le tout sous la médiation de professionnels actifs qui l'aideront pendant le processus d'apprentissage afin d'obtenir une formation complète dans tous les aspects.

Ce **Certificat en Lésions Osseuses et Kystes Maxillaires** contient le programme scientifique le plus complet et le plus à jour du marché. Les principales caractéristiques sont les suivantes:

- ♦ Le développement de cas cliniques présentés par des experts en Médecine Orale
- ♦ Son contenu graphique, schématique et éminemment pratique est destiné à fournir des informations disciplines médicales indispensables à la pratique professionnelle
- ♦ Des exercices où le processus d'auto-évaluation peut être réalisé pour améliorer l'apprentissage
- ♦ Système d'apprentissage interactif basé sur des algorithmes pour la prise de décision sur les situations cliniques présentées
- ♦ Cours théoriques, questions à l'expert, forums de discussion sur des sujets controversés et travail de réflexion individuel
- ♦ La possibilité d'accéder aux contenus depuis n'importe quel appareil fixe ou portable doté d'une connexion internet



*Seule une formation adéquate vous permettra de savoir comment conseiller au mieux vos patients dans les cas de médecine orale"*

“

*Ce diplôme est le meilleur investissement que vous puissiez faire dans le choix d'un programme de remise à niveau pour deux raisons: en plus d'actualiser vos connaissances en matière de lésions osseuses et de kystes maxillaires, vous obtiendrez un diplôme de l'Université technologique TECH"*

Le corps enseignant comprend des professionnels du domaine de la médecine bucco-dentaire, qui apportent l'expérience de leur travail à ce projet, ainsi que des spécialistes reconnus de grandes sociétés et d'universités prestigieuses.

Grâce à son contenu multimédia développé avec les dernières technologies éducatives, les spécialistes bénéficieront d'un apprentissage situé et contextuel. Ainsi, ils se formeront dans un environnement simulé qui leur permettra d'apprendre en immersion et de s'entraîner dans des situations réelles.

La conception de ce programme est basée sur l'Apprentissage par les Problèmes, grâce auquel l'étudiant doit essayer de résoudre les différentes situations de pratique travail qui se présentent tout au long de la formation. Pour ce faire, le professionnel aura l'aide d'un système vidéo interactif innovant réalisé par des experts reconnus en matière de Lésions Osseuses et Kystes Maxillaires, et disposant d'une grande expérience.

*Le Certificat vous permet de vous exercer dans des environnements simulés qui offrent un apprentissage immersif programmé pour vous entraîner dans des situations réelles.*

*Ce Certificat 100% en ligne vous permettra de combiner vos études avec votre travail professionnel tout en améliorant vos connaissances dans ce domaine.*



# 02 Objectifs

Le Certificat en Lésions Osseuses et Kystes Maxillaires a pour objectif de faciliter l'approche du dentiste face aux patients présentant des problèmes de santé bucco-dentaire, en générant un sentiment de sécurité qui lui permettra d'être plus efficace dans sa pratique quotidienne.







“

*Ce programme de remise à niveau créera un sentiment de sécurité dans l'exécution de la pratique quotidienne, ce qui vous aidera à vous épanouir personnellement et professionnellement”*



## Objectifs généraux

---

- ◆ Réaliser une mise à jour théorique approfondie dans un cadre complet qui couvre les blessures, le diagnostic, la prévention, le traitement et la réhabilitation
- ◆ Encourager la résolution de problèmes et l'esprit critique par le biais de cas pratiques applicables à la vie professionnelle, renforçant la confiance du professionnel lorsqu'il s'exprime et son autonomie en tant que professionnel de la santé
- ◆ Favoriser l'empathie et le traitement multidisciplinaire, en soulignant qu'en tant que professionnel, il faut avoir une vision globale de l'état de santé du patient afin d'éviter d'éventuelles répercussions secondaires à une mauvaise information
- ◆ Encourager les connaissances fondées sur des preuves et apprendre à voir au-delà de la pathologie dentaire, en élargissant leur protocole d'action diagnostique et en étant capable de détecter précocement des pathologies graves telles que le cancer buccal
- ◆ Intégrer une pratique technique et théorique dans le traitement quotidien, en sachant traiter les cas complexes liés aux maladies systémiques ou à la pathologie adjacente du patient, à travers des sessions et des cas cliniques médiatisés par des moyens audiovisuels de qualité
- ◆ Obtenir des connaissances médicales avancées qui leur permettront d'exceller dans le domaine de la santé en , interprétant correctement les données et les tests grâce à la compréhension et à l'application de connaissances qui englobent la santé intégrale du patient
- ◆ Améliorer les compétences en matière de prise de parole en public et de communication afin que le récepteur du message, qu'il connaisse ou non le sujet, soit en mesure de comprendre parfaitement l'explication du professionnel, ainsi que de privilégier l'éthique et le sens de la moralité dans le traitement d'une affaire





## Objectifs spécifiques

---

- ◆ Acquérir une connaissance approfondie de la classification et des caractéristiques des différentes lésions
- ◆ Comprendre l'étiologie et le développement des lésions osseuses, ainsi que l'importance de leur diagnostic
- ◆ Savoir reconnaître les différents types de kystes épithéliaux, odontogènes et non odontogènes, et leur prévalence actuelle
- ◆ Avoir une connaissance approfondie d'autres pathologies fondamentales telles que celles dérivées de la chimiothérapie ou de la radiothérapie (ostéoradionécrose)
- ◆ Vérifier l'importance des bisphosphonates et autres médicaments liés à l'os et leur interaction avec notre pratique clinique (ostéonécrose)
- ◆ Approfondir la prévention, le traitement et le suivi nécessaires pour faire face à ces lésions
- ◆ Vérifier toujours le traitement primordial du patient, ainsi que son droit à l'information et le bon déroulement des interconsultations médicales



*Saisissez l'occasion de vous tenir au courant des dernières avancées en matière de la médecine orale"*

# 02

## Direction de la formation

L'équipe enseignante, experte en médecine bucco-dentaire, jouit d'une grande réputation dans la profession. Ce sont des professionnels ayant des années d'expérience dans l'enseignement qui se sont réunis pour aider les étudiants à donner un coup de pouce à leur profession. À cette fin, ils ont développé ce Certificat avec les dernières mises à jour dans le domaine qui vous permettront de vous former et d'accroître vos compétences dans ce secteur.



“

*Apprenez des meilleurs professionnels  
et devenez un professionnel accompli”*

## Directeur invité international

Le Docteur Pierre Bouletreau est un expert en **Chirurgie Maxillo-Faciale, Orale et Plastique Faciale**, internationalement reconnu pour ses **recherches et son excellence chirurgicale**. Sa carrière professionnelle a également été marquée par de multiples récompenses en Europe et dans son propre pays. Ce spécialiste a notamment remporté les **prix Antonin Poncet et Leibinger**, ainsi que la bourse Les Gueules cassées et la reconnaissance nationale du **Programme Hôpital Clinique**.

Tout au long de sa carrière, il a été lié à des **institutions médicales de premier plan** et a été le disciple de véritables éminences scientifiques dans le domaine de la Chirurgie Buccale. Il a notamment collaboré avec plusieurs institutions lyonnaises, devenant membre puis **Chef du Service de Chirurgie Maxillo-faciale, Buccale et Plastique Faciale** à l'**Hôpital Lyon Sud**. Parallèlement, il a développé des séjours de formation au Centre Médical de l'Université de New York, à la **Division de Chirurgie Plastique et Reconstructive** de l'Université de Stanford et des stages de **Chirurgie Orthognathique** avec le Dr G.W. Arnett à Santa Barbara, en Californie.

D'autre part, d'un point de vue académique, il a maintenu une mise à jour continue de ses compétences et a développé des études dans des domaines tels que **l'Analyse Clinique et Économique des Décisions Médicales**, les **Techniques Expérimentales de Microchirurgie**, l'**Ingénierie Biologique et Médicale**, parmi d'autres. Grâce à ces travaux scientifiques, il a collaboré à des projets de recherche et a été l'auteur de plus de 80 articles publiés dans des revues nationales et internationales. Parallèlement, il se distingue par sa participation régulière à des **congrès spécialisés**.

Le Docteur Bouletreau est également réviseur pour des revues telles que le Journal of Dental Science and Research. Il est également membre de la **Société Française de Chirurgie Maxillo-Faciale, Stomatologique et Buccale**.



## Dr. Bouletreau, Pierre

---

- ♦ Chef du Service de Chirurgie Maxillo-Faciale, Orale et Plastique Faciale, Hôpital Lyon Sud, Lyon, France.
- ♦ Praticien Adjoint à l'UFR Laënnec
- ♦ Doctorat en Médecine à l'Université Claude Bernard - Lyon I
- ♦ Stage de recherche au Centre Médical de l'Université de New York
- ♦ Stage à l'Institut de Chirurgie Plastique et Reconstructrice du Centre Médical de l'Université de New York
- ♦ Formation à la Division de Chirurgie Plastique et Reconstructrice à la Faculté de Médecine de l'Université de Stanford
- ♦ Diplôme de troisième cycle en Chirurgie Générale
- ♦ Diplôme Universitaire en Analyse Clinique et Économique des Décisions Médicales
- ♦ Réviseur International pour le Journal of Dental Science and Research
- ♦ Membre de: Société Française de Chirurgie Maxillo-Faciale, Stomatologique et Buccale, Association des Chirurgiens de la Face

“

*Grâce à TECH, vous pourrez apprendre avec les meilleurs professionnels du monde”*

## Direction



### Dr Sánchez Sánchez, Carmen

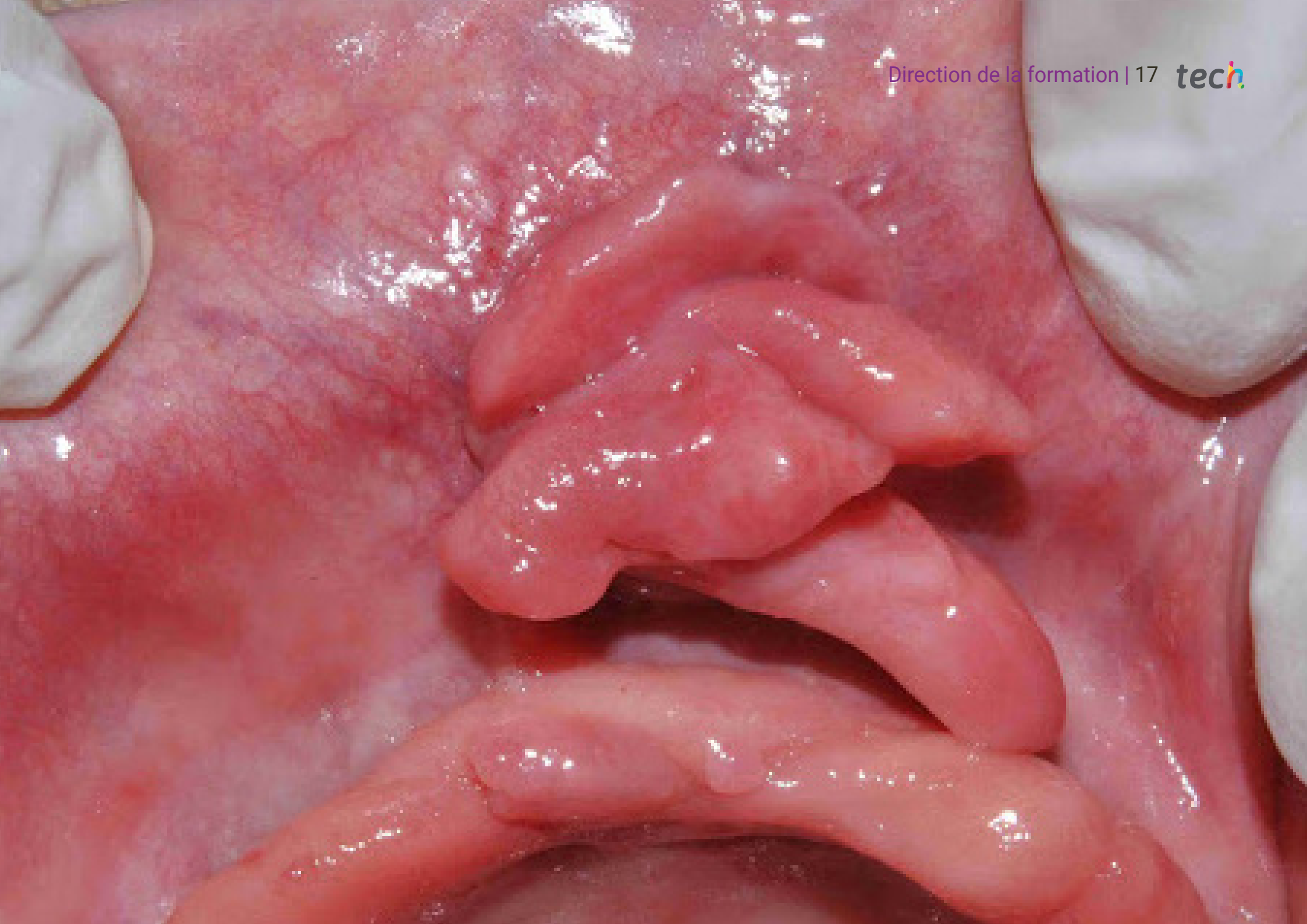
- ♦ Associée Fondatrice, Directeur Médical de la clinique SMILE FACTORY, Odontologie Avancée, depuis 2014
- ♦ Pratique clinique quotidienne en Chirurgie Orale, Implantologie, Médecine Buccale, Parodontologie et Implantoprothèse depuis 2006
- ♦ Diplôme d'Odontologie (Université Européenne de Madrid). UEM) 2001-2006
- ♦ Master en Chirurgie Orale et Implantologie, (Hôpital universitaire de Madrid) 2010-2013
- ♦ Maîtrise en Médecine Orale (UCM) 2006-2007
- ♦ Membre de la Société Espagnole de Médecine orale (SEMO), 2007-aujourd'hui
- ♦ Membre de la Société espagnole de laser oral (SELO), 2019

## Professeurs

### Dr Concha Jerónimo, Ada

- ♦ Chirurgien Buccal et Implantologie, Prosthodontie et Esthétique en Clinique Privée, Dental Torrox, Málaga, depuis 2019
- ♦ Thèse de Doctorat Clinique, Recherche en Implantologie Orale, Professeur de Chirurgie Orale, Docteur Pablo Galindo, UGR, depuis 2017
- ♦ Master en Orthodontie Esthétique Multidisciplinaire, Université de Grenade, 2017-2019
- ♦ Maîtrise en Sciences Dentaires, Université de Grenade, 2017-2018
- ♦ Master en Chirurgie Orale et Implantologie, Hôpital Universitaire de Madrid, 2010-2013
- ♦ Diplôme d'odontologie, Université Europea de Madrid, 2005-2010
- ♦ Chirurgien Buccal, Prosthodontie et Esthétique, Clinique Fernandez Abarca, Motril, depuis 2018
- ♦ Recherche Clinique Appliquée à l'Implantologie, Faculté de Médecine Dentaire, UGR, depuis 2017





04

# Structure et contenu

La structure des contenus a été conçue par une équipe de professionnels issus des meilleures centres hospitaliers et universités du pays, conscients de l'importance du programme pour répondre aux besoins des patients. Ainsi, ils se sont engagés à dispenser un enseignement de haute qualité en utilisant les nouvelles technologies éducatives.



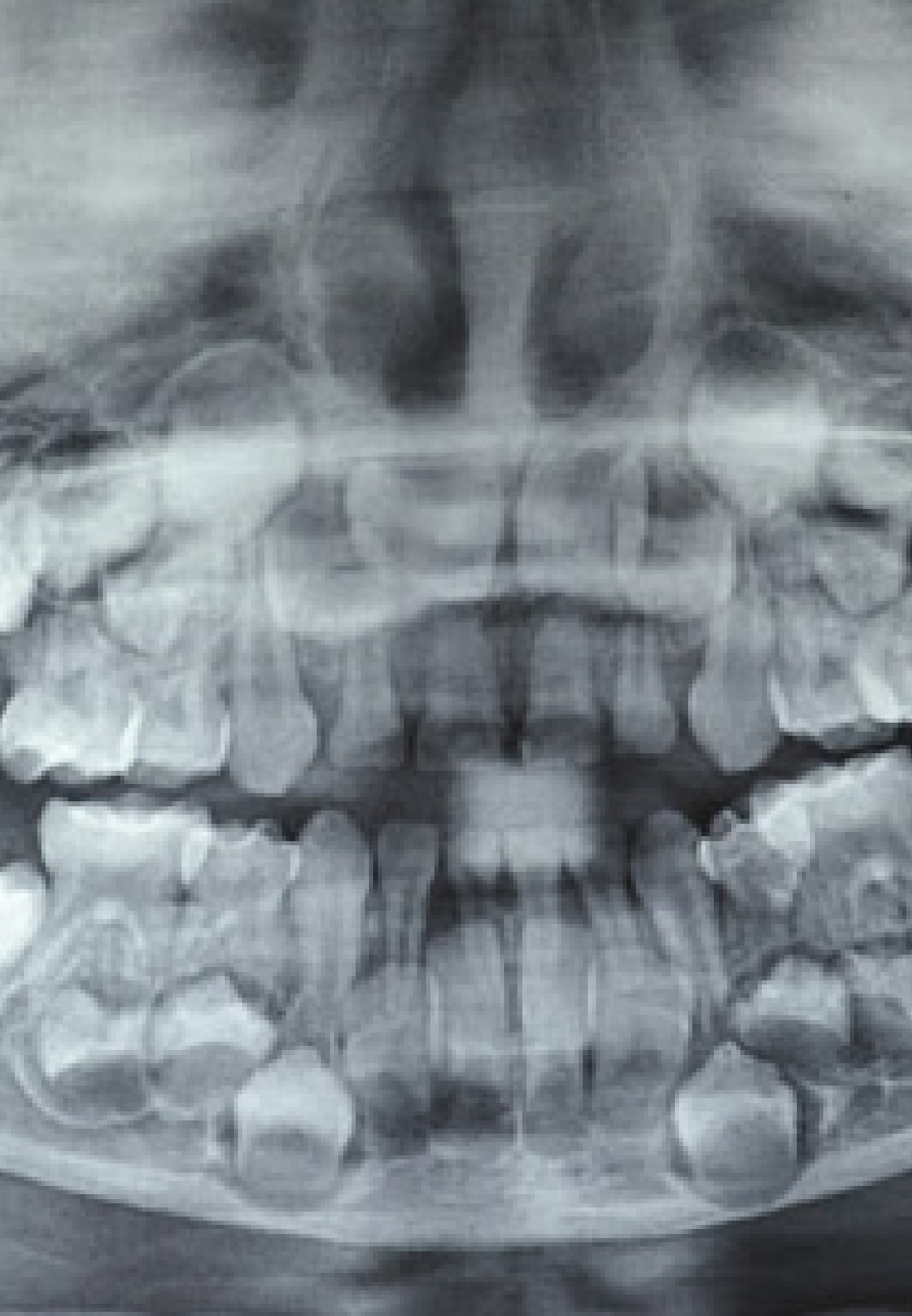


“

*Nous avons le programme le plus complet et le plus à jour du marché. Nous visons l'excellence et nous voulons vous aider à l'atteindre également"*

## Module 1. Lésions Osseuses et Kystes Maxillaires

- 1.1. Informations générales sur le tissu osseux
  - 1.1.1. Tricotage osseux et histologie
  - 1.1.2. Transformation et remodelage
    - 1.1.2.1. Facteurs systémiques
    - 1.1.2.2. Facteurs locaux
  - 1.1.3. Concepts et terminologie
    - 1.1.3.1. Hyperplasie
    - 1.1.3.2. Dysplasie
    - 1.1.3.3. Néoplasie
- 1.2. Étiopathogénie et classification
  - 1.2.1. Classification
  - 1.2.2. Facteurs prédisposants
  - 1.2.3. Étiologie
  - 1.2.4. Tests de diagnostic
- 1.3. Pathologies osseuses
  - 1.3.1. Ostéoporose
  - 1.3.2. Ostéomalacie
  - 1.3.3. Ostéoclérose
  - 1.3.4. Dysplasie fibreuse
  - 1.3.5. Ostéose parathyroïdienne
  - 1.3.6. Lymphomes
  - 1.3.7. Myélomes
- 1.4. Infections osseuses des mâchoires
  - 1.4.1. Parodontite
  - 1.4.2. Cellulite
    - 1.4.2.1. Aiguë
    - 1.4.2.2. Chronique
  - 1.4.3. Fistules
    - 1.4.3.1. Acquisitions
    - 1.4.3.2. Chronique
  - 1.4.4. Ostéite
  - 1.4.5. Ostéomyélite
  - 1.4.6. Ostéopériostite
- 1.5. Autres pathologies osseuses
  - 1.5.1. Ostéogenèse imparfaite
  - 1.5.2. Ostéonécrose
  - 1.5.3. Ostéoradionécrose
  - 1.5.4. Bisphosphonates
    - 1.5.4.1. Caractéristiques
    - 1.5.4.2. Gestion clinique
- 1.6. Kystes épithéliaux odontogènes en développement
  - 1.6.1. Kyste gingival infantile ou perles d'Epstein
  - 1.6.2. Kyste primitif
  - 1.6.3. Kyste dentelé ou folliculaire
  - 1.6.4. Kyste d'éruption
  - 1.6.5. Kyste parodontal latéral
  - 1.6.6. Kyste gingival adulte
  - 1.6.7. Kyste glandulaire odontogène
  - 1.6.8. Kératocyste odontogène
- 1.7. Kystes épithéliaux de développement non odontogènes
  - 1.7.1. Kyste du canal nasopalatin
  - 1.7.2. Kyste nasolabial
  - 1.7.3. Kyste globulomaxillaire
  - 1.7.4. Kystes alvéolaires médians, palatins et mandibulaires
  - 1.7.5. Diagnostic différentiel



- 1.8. Kystes épithéliaux inflammatoires
  - 1.8.1. Kyste de la racine
    - 1.8.1.1. Kyste apical et latéral
    - 1.8.1.2. Kyste résiduel
  - 1.8.2. Kyste du paradis
  - 1.8.3. Diagnostic différentiel
- 1.9. Lésions osseuses ou pseudo-kystes non néoplasiques
  - 1.9.1. Kyste osseux solitaire
  - 1.9.2. Kyste osseux anévrysmal
  - 1.9.3. Diagnostic différentiel
- 1.10. Maladies ostéofibrillaires
  - 1.10.1. Dysplasie fibreuse des mâchoires
  - 1.10.2. Dysplasie cémento-osseuse
    - 1.10.2.1. Dysplasie périapicale du ciment
    - 1.10.2.2. Dysplasie cémento-osseuse floride
  - 1.10.3. Kérubisme
  - 1.10.4. Granulome central à cellules géantes
  - 1.10.5. Le syndrome d'Albright
  - 1.10.6. La maladie de Paget
  - 1.10.7. La maladie de Caffey
  - 1.10.8. Histiocytose X
  - 1.10.9. Syndromes Cellule basale ou de Gorlin
  - 1.10.10. Tumeurs ostéogènes



*Une expérience éducative unique, clé et décisive pour stimuler votre développement professionnel et faire le saut*

05

# Méthodologie

Ce programme de formation offre une manière différente d'apprendre. Notre méthodologie est développée à travers un mode d'apprentissage cyclique: ***el Relearning***.

Ce système d'enseignement est utilisé, par exemple, dans les écoles de médecine les plus prestigieuses du monde et a été considéré comme l'un des plus efficaces par des publications de premier plan telles que le ***New England Journal of Medicine***.





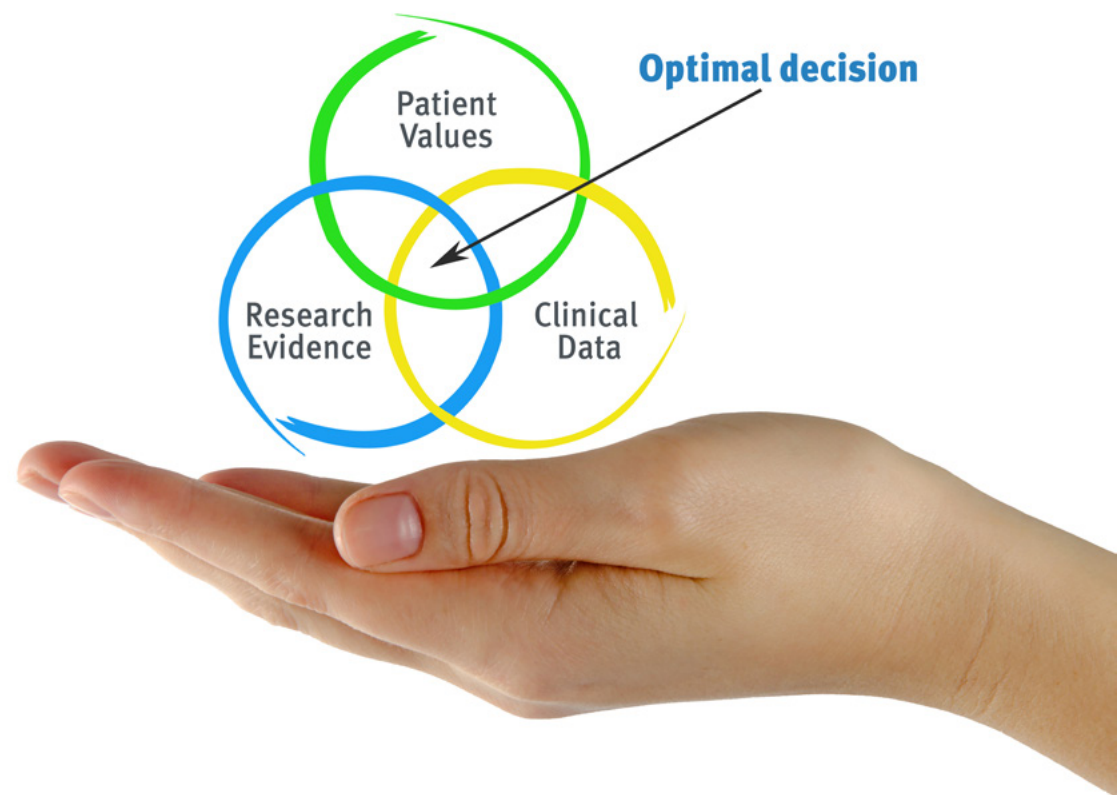
“

*Découvrez Relearning, un système qui abandonne l'apprentissage linéaire conventionnel pour vous emmener à travers des systèmes d'enseignement cycliques: une façon d'apprendre qui s'est avérée extrêmement efficace, en particulier dans les matières qui nécessitent une mémorisation"*

## À TECH, nous utilisons la méthode des cas

Dans une situation clinique donnée: que doit faire un professionnel? Tout au long du programme, vous serez confronté à de multiples cas cliniques simulés, basés sur des patients réels, dans lesquels vous devrez enquêter, établir des hypothèses et finalement résoudre la situation. Il existe de nombreux faits scientifiques prouvant l'efficacité de cette méthode. Les spécialistes apprennent mieux, plus rapidement et plus durablement dans le temps.

*Avec TECH, vous ferez l'expérience d'une méthode d'apprentissage qui révolutionne les fondements des universités traditionnelles du monde entier.*



Selon le Dr Gérvas, le cas clinique est la présentation commentée d'un patient, ou d'un groupe de patients, qui devient un "cas", un exemple ou un modèle illustrant une composante clinique particulière, soit en raison de son pouvoir pédagogique, soit en raison de sa singularité ou de sa rareté. Il est essentiel que le cas soit ancré dans la vie professionnelle réelle, en essayant de recréer les véritables conditions de la pratique professionnelle du dentiste.



“

*Saviez-vous que cette méthode a été développée en 1912, à Harvard, pour les étudiants en Droit? La méthode des cas consiste à présenter aux apprenants des situations réelles complexes pour qu'ils s'entraînent à prendre des décisions et pour qu'ils soient capables de justifier la manière de les résoudre. En 1924, elle a été établie comme une méthode d'enseignement standard à Harvard"*

#### L'efficacité de la méthode est justifiée par quatre acquis fondamentaux:

1. Les dentistes qui suivent cette méthode parviennent non seulement à assimiler les concepts, mais aussi à développer leur capacité mentale au moyen d'exercices pour évaluer des situations réelles et appliquer leurs connaissances.
2. L'apprentissage est solidement traduit en compétences pratiques ce qui permet à l'étudiant de mieux s'intégrer dans le monde réel.
3. Grâce à l'utilisation de situations issues de la réalité, on obtient une assimilation plus simple et plus efficace des idées et des concepts.
4. Le sentiment d'efficacité de l'effort investi devient un stimulus très important pour les étudiants, qui se traduit par un plus grand intérêt pour l'apprentissage et une augmentation du temps passé à travailler sur le cours.



## Relearning Methodology

À TECH, nous enrichissons la méthode des cas avec la meilleure méthodologie d'enseignement 100% en ligne du moment: le Relearning.

Notre Université est la première au monde à combiner l'étude de cas cliniques avec un système d'apprentissage 100% en ligne basé sur la pratique et combinant un minimum de 8 éléments différents dans chaque cours. Ceci représente une véritable révolution par rapport à une simple étude et analyse de cas.



*Le dentiste apprendra à travers des études de cas réels ainsi qu'en s'exerçant à résoudre des situations complexes dans des environnements d'apprentissage simulés. Ces simulations sont développées à l'aide de logiciels de pointe pour faciliter l'apprentissage par immersion.*

Selon les indicateurs de qualité de la meilleure université en ligne du monde hispanophone (Columbia University). La méthode Relearning, à la pointe de la pédagogie mondiale, a réussi à améliorer le niveau de satisfaction globale des professionnels finalisant leurs études.

Grâce à cette méthodologie, nous avons formé plus de 115.000 médecins avec un succès sans précédent et ce dans toutes les spécialités cliniques, quelle que soit la charge chirurgicale. Notre méthodologie d'enseignement est développée dans un environnement très exigeant, avec un corps étudiant universitaire au profil socio-économique élevé et dont l'âge moyen est de 43,5 ans.

*Le Relearning vous permettra d'apprendre plus facilement et de manière plus productive tout en développant un esprit critique, en défendant des arguments et en contrastant des opinions: une équation directe vers le succès.*

Dans notre programme, l'apprentissage n'est pas un processus linéaire mais il se déroule en spirale (nous apprenons, désapprenons, oublions et réapprenons). Par conséquent, nous combinons chacun de ces éléments de manière concentrique.

Selon les normes internationales les plus élevées, la note globale de notre système d'apprentissage est de 8,01.



Ce programme offre le meilleur matériel pédagogique, soigneusement préparé pour les professionnels:



#### Support d'étude

Tous les contenus didactiques sont créés par les spécialistes qui enseignent les cours. Ils ont été conçus en exclusivité pour la formation afin que le développement didactique soit vraiment spécifique et concret.

Ces contenus sont ensuite appliqués au format audiovisuel, pour créer la méthode de travail TECH en ligne. Tout cela, élaboré avec les dernières techniques afin d'offrir des éléments de haute qualité dans chacun des supports qui sont mis à la disposition de l'apprenant.



#### Techniques et procédures en vidéo

Nous vous rapprochons des dernières techniques, des dernières avancées pédagogiques à l'avant-garde des techniques dentaires actuelles. Tout cela, à la première personne, expliqué et détaillé rigoureusement pour atteindre une compréhension complète et une assimilation optimale. Et surtout, vous pouvez les regarder autant de fois que vous le souhaitez.



#### Résumés interactifs

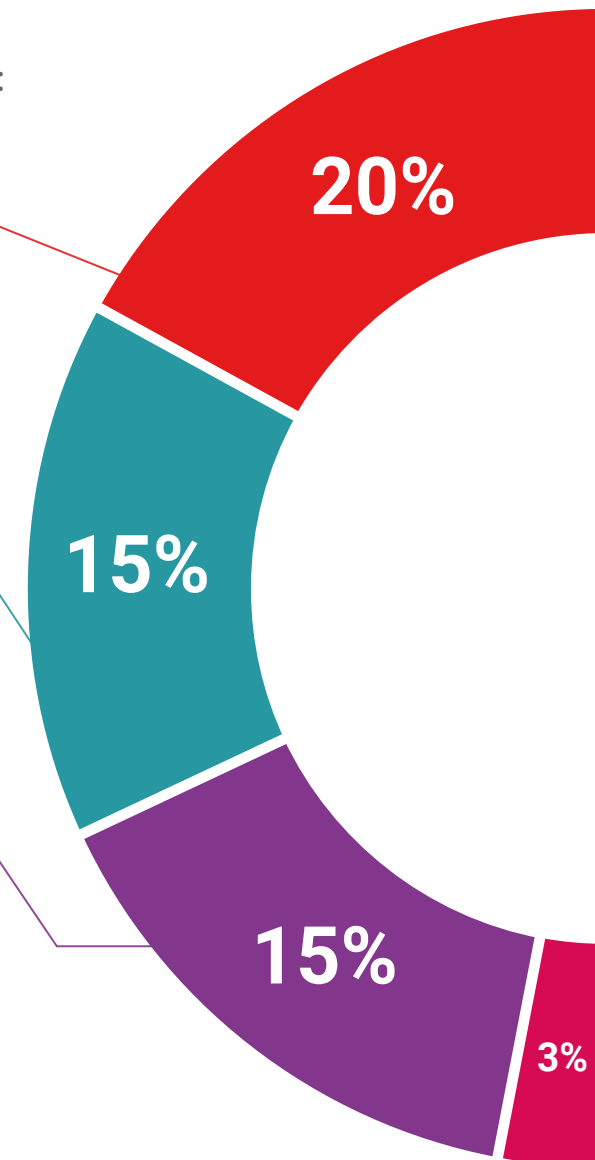
Nous présentons les contenus de manière attrayante et dynamique dans des dossiers multimédias comprenant des fichiers audios, des vidéos, des images, des diagrammes et des cartes conceptuelles afin de consolider les connaissances.

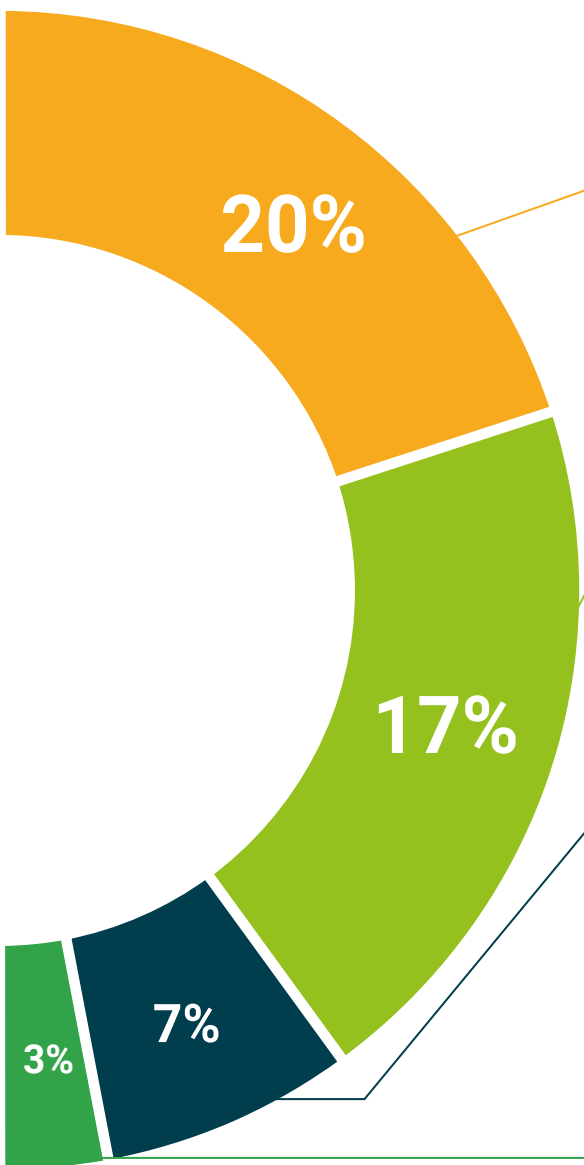
Ce système unique de formation à la présentation de contenu multimédia a été récompensé par Microsoft en tant que "European Success Story".



#### Bibliographie complémentaire

Articles récents, documents de consensus et directives internationales, entre autres. Dans la bibliothèque virtuelle de TECH, l'étudiant aura accès à tout ce dont il a besoin pour compléter sa formation.





#### Études de cas dirigées par des experts

Un apprentissage efficace doit nécessairement être contextuel. Pour cette raison, TECH présente le développement de cas réels dans lesquels l'expert guidera l'étudiant à travers le développement de la prise en charge et la résolution de différentes situations: une manière claire et directe d'atteindre le plus haut degré de compréhension.



#### Testing & Retesting

Les connaissances de l'étudiant sont périodiquement évaluées et réévaluées tout au long du programme, par le biais d'activités et d'exercices d'évaluation et d'auto-évaluation, afin que l'étudiant puisse vérifier comment il atteint ses objectifs.



#### Cours magistraux

Il existe des preuves scientifiques de l'utilité de l'observation par un tiers expert. La méthode "Learning from an Expert" renforce les connaissances et la mémoire, et donne confiance dans les futures décisions difficiles.



#### Guides d'action rapide

À TECH nous vous proposons les contenus les plus pertinents du cours sous forme de feuilles de travail ou de guides d'action rapide. Un moyen synthétique, pratique et efficace pour vous permettre de progresser dans votre apprentissage.



# 06 Diplôme

Le Certificat en Lésions Osseuses et Kystes Maxillaires vous garantit, en plus de la formation la plus rigoureuse et la plus actuelle, l'accès à un diplôme universitaire de Certificat délivré par TECH Université Technologique.



“

*Terminez ce programme avec succès et recevez votre Certificat sans avoir à vous soucier des voyages ou des formalités administratives”*

Ce **Certificat en Lésions Osseuses et Kystes Maxillaires** contient le programme le plus complet et le plus à jour du marché.

Après avoir réussi l'évaluation, l'étudiant recevra par courrier postal\* avec accusé de réception son correspondant diplôme de **Certificat** délivré par **TECH Université Technologique**.

Le diplôme délivré par **TECH Université Technologique** indiquera la note obtenue lors du Certificat, et répond aux exigences communément demandées par les bourses d'emploi, les concours et les commissions d'évaluation des carrières professionnelles.

Diplôme: **Certificat en Lésions Osseuses et Kystes Maxillaires**

N.º d'Heures Officielles: **150 h.**



\*Si l'étudiant souhaite que son diplôme version papier possède l'Apostille de La Haye, TECH EDUCATION fera les démarches nécessaires pour son obtention moyennant un coût supplémentaire.





## Certificat

### Lésions Osseuses et Kystes Maxillaires

- » Modalité: en ligne
- » Durée: 6 semaines
- » Qualification: TECH Université Technologique
- » Intensité: 16h/semaine
- » Horaire: à votre rythme
- » Examens: en ligne

# Certificat

## Lésions Osseuses et Kystes Maxillaires