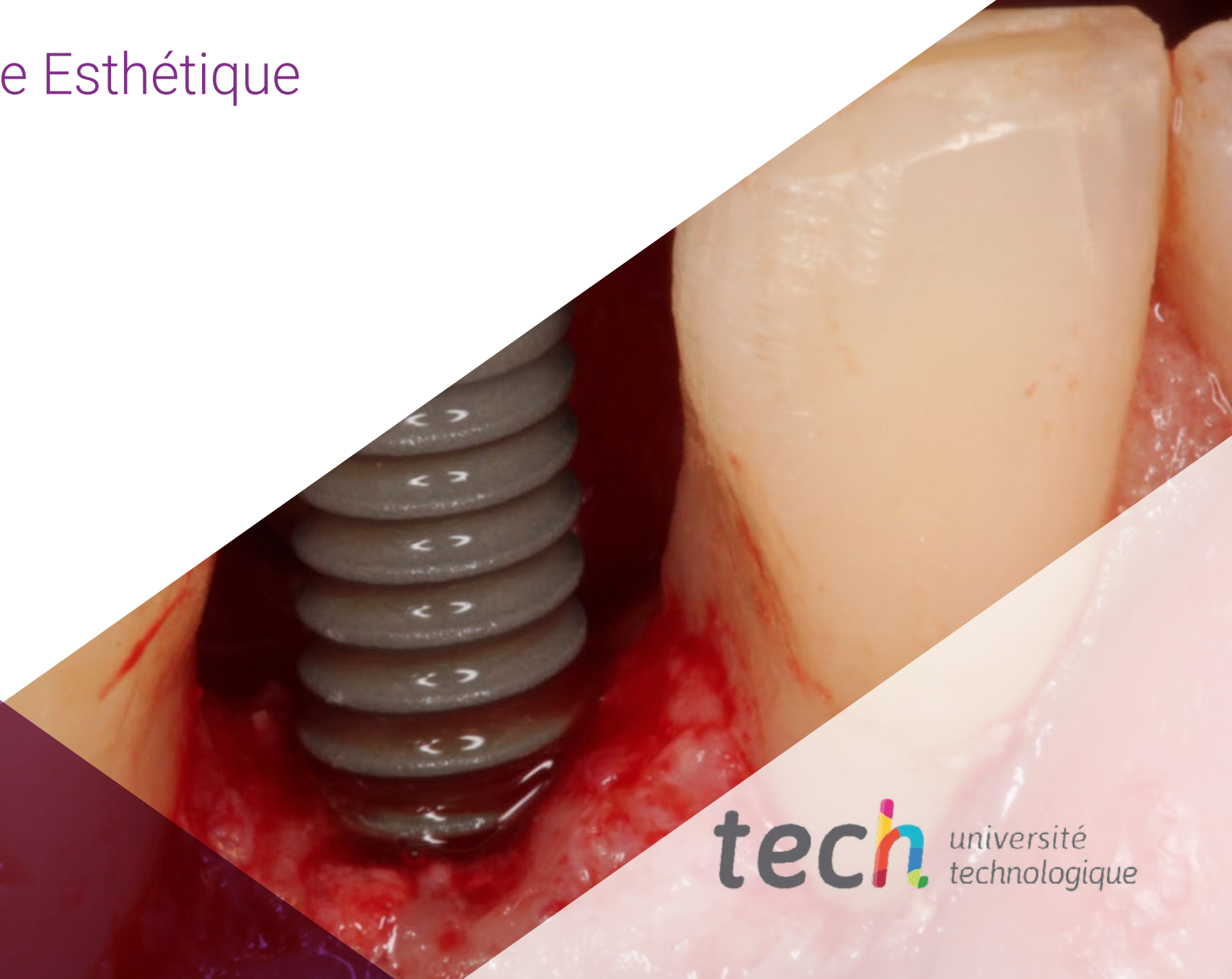


Certificat
Implantologie Esthétique





tech université
technologique

Certificat Implantologie Esthétique

- » Modalité: en ligne
- » Durée: 6 semaines
- » Qualification: TECH Université Technologique
- » Horaire: à votre rythme
- » Examens: en ligne

Accès au site web: www.techtitute.com/fr/odontologie/cours/implantologie-esthetique

Sommaire

01

Présentation

page 4

02

Objectifs

page 8

03

Direction de la formation

page 12

04

Structure et contenu

page 20

05

Méthodologie

page 24

06

Diplôme

page 32

01

Présentation

L'une des plus grandes préoccupations des patients après la détection d'une pathologie dentaire est l'esthétique. Alors les procédés d'implantologie prennent en compte les critères de durabilité des implants, la finition des pièces et leur aspect final. L'amélioration des techniques et des matériaux utilisés rend nécessaire la mise à jour des connaissances des dentistes dans ce domaine. C'est pourquoi TECH a créé cette qualification 100% en ligne qui fournit les dernières informations sur l'étude de l'implantologie, de la prothèse et de la gestion prothétique de l'implant immédiat. Tout cela, en plus d'un programme préparé par les meilleurs experts nationaux et internationaux dans cette spécialité.





“

Mettez à jour vos connaissances avec ce certificat 100% en ligne et offrez à vos patients l'implantologie esthétique la plus avancée”

L'apparence physique a toujours revêtu une importance particulière pour les êtres humains, et plus encore s'il s'agit d'un défaut ou d'un problème qui affecte directement la bouche. C'est pourquoi l'implantologie esthétique s'est perfectionnée ces dernières années avec l'inclusion de prothèses dentaires mieux finies et de techniques qui permettent d'obtenir des résultats optimaux pour le traitement des pathologies et l'aspect final de la bouche.

En ce sens, le choix du patient à traiter et la planification exhaustive de l'implantologie sont essentiels, tout comme l'incorporation des dernières avancées diagnostiques et interventionnelles. C'est dans cette optique qu'a été créé ce programme universitaire 100 % en ligne, qui apporte aux professionnels dentaires les connaissances les plus avancées en matière d'implantologie esthétique.

Il s'agit d'un programme qui permet au spécialiste d'obtenir les informations scientifiques et cliniques les plus récentes grâce à un programme préparé par une excellente équipe d'enseignants possédant une vaste expérience professionnelle dans le secteur. De même, les étudiants de ce Licence auront accès à des ressources multimédias (résumés vidéo, vidéos In Focus), à des lectures essentielles et à des études de cas cliniques, ce qui leur permettra d'avoir une vision beaucoup plus complète de ce domaine.

En outre, le spécialiste aura accès à des master classes données par un dentiste de grande renommée nationale et internationale en dentisterie, dont les travaux cliniques et de recherche ont eu une influence notable sur les avancées de cette spécialité. Des sessions sous forme visuelle, ce qui est un plus dans l'actualisation académique de ce programme.

Le professionnel obtient ainsi une mise à jour en implantologie esthétique par le biais d'une qualification universitaire flexible et pratique. Il suffit d'un téléphone portable, d'un ordinateur ou d'une tablette avec une connexion Internet pour pouvoir consulter à tout moment le syllabus hébergé sur la plateforme virtuelle. Sans présence en classe ni horaires fixes, cette option académique est idéale pour les spécialistes qui souhaitent combiner un enseignement de qualité avec leurs responsabilités quotidiennes.

Ce **Certificat en Implantologie Esthétique** contient le programme scientifique le plus complet et le plus actualisé du marché. Ses caractéristiques sont les suivantes :

- ♦ Le développement de cas pratiques présentés par des experts en dentisterie
- ♦ Le contenu graphique, schématique et éminemment pratique du cours fournit des informations scientifiques et pratiques sur les disciplines essentielles à la pratique professionnelle
- ♦ Des exercices pratiques permettant de réaliser le processus d'auto-évaluation afin d'améliorer l'apprentissage
- ♦ L'accent mis sur les méthodologies innovantes
- ♦ Des leçons théoriques, des questions à l'expert, des forums de discussion sur des sujets controversés et un travail de réflexion individuel
- ♦ La possibilité d'accéder aux contenus depuis n'importe quel appareil fixe ou portable disposant d'une connexion internet



Inscrivez-vous à un programme qui vous fournira les dernières avancées cliniques en matière d'esthétique dans la réhabilitation orale avec des implants dentaires

“

Les études de cas vous donneront un aperçu beaucoup plus direct de l'application des dernières techniques implantaire dans le secteur de l'esthétique antérieure”

Le corps enseignant du programme comprend des professionnels du secteur qui apportent l'expérience de leur travail à cette formation, ainsi que des spécialistes reconnus d'entreprises de premier plan et d'universités prestigieuses.

Son contenu multimédia, développé avec les dernières technologies éducatives, permettra au professionnel d'apprendre de manière située et contextuelle, c'est-à-dire dans un environnement simulé qui fournira une formation immersive programmée pour s'entraîner dans des situations réelles.

La conception de ce programme est axée sur l'apprentissage par problèmes, grâce auquel le professionnel devra essayer de résoudre les différentes situations de pratique professionnelle qui lui seront proposées tout au long du cours académique.

Pour ce faire, ils auront l'aide d'un système vidéo interactif innovant créé par des experts reconnus.

Grâce à cette option académique, vous serez au fait des développements les plus récents en matière de matériaux et de techniques de prise d'empreinte dans le domaine du diagnostic en implantologie.

Accédez aux meilleures classes de maître en implantologie esthétique enseignées par un professionnel spécialisé de haut niveau en dentisterie.



02 Objectifs

L'objectif principal de ce Certificat est de garantir que le professionnel dentaire obtienne les dernières informations sur les progrès de l'implantologie esthétique avec la plus grande rigueur scientifique. Pour ce faire, il dispose d'une équipe de spécialistes de premier plan, dotés d'une grande expérience.

Leurs connaissances approfondies et leur proximité vous permettront d'atteindre vos objectifs avec succès.





“

*Vous atteindrez vos objectifs grâce
au syllabus avancé développé
par des spécialistes dentaires ayant
une grande expérience clinique”*

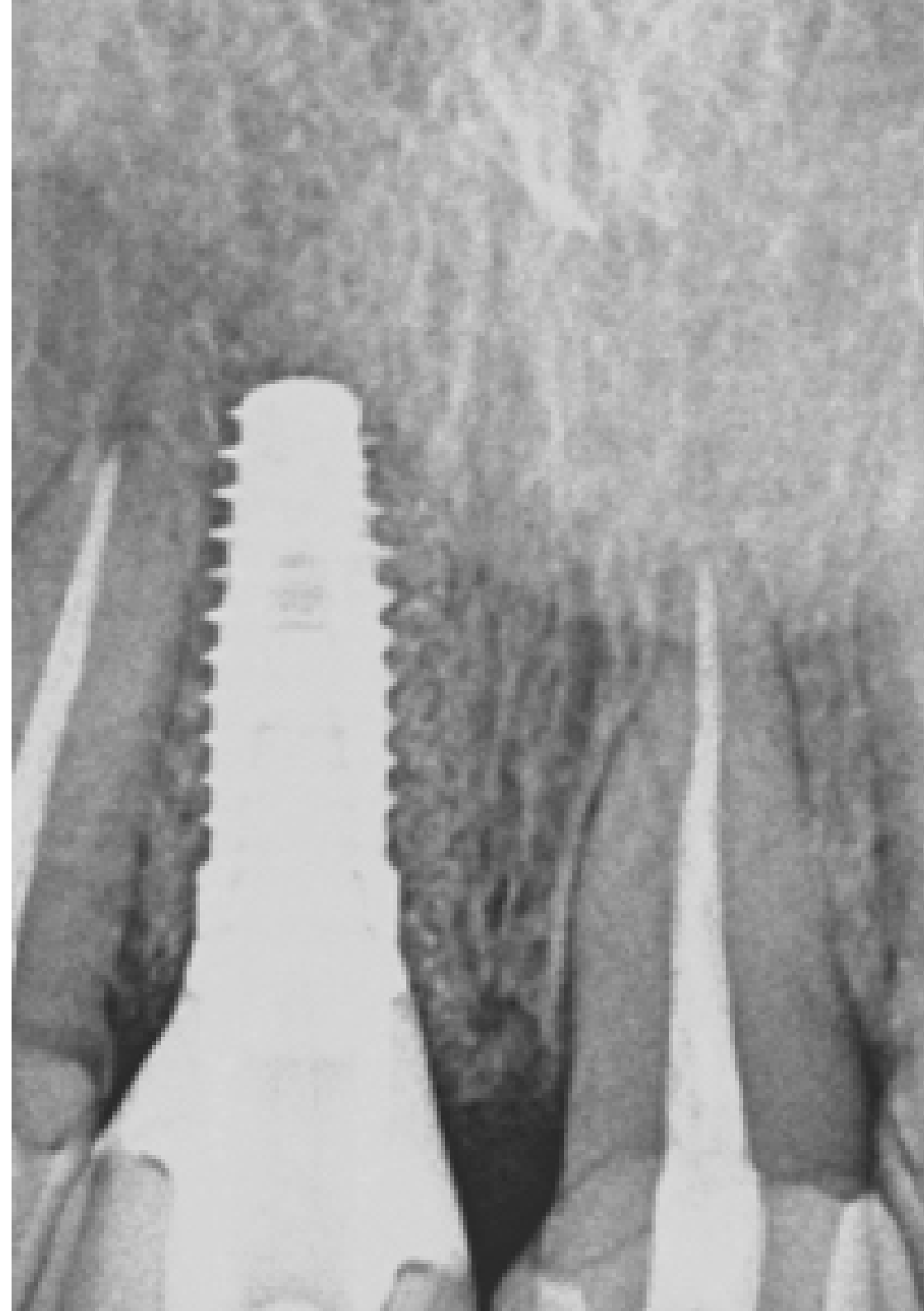


Objectifs généraux

- Mettre à jour les connaissances théoriques et pratiques du dentiste dans les différents domaines de la chirurgie buccale et de l'implantologie, par le biais d'une dentisterie fondée sur des données probantes
- Promouvoir des stratégies de travail fondées sur une approche multidisciplinaire du patient candidat à l'implantologie esthétique
- Faciliter les techniques de diagnostic pour les principales maladies qui surviennent chez les patients nécessitant un traitement d'implantologie



Les ressources multimédias seront votre meilleur allié pour vous mettre au courant des dernières avancées en matière de diagnostic radiologique dans le domaine de l'implantologie”





Objectifs spécifiques

- ◆ Expliquer le processus approprié de prise d'antécédents cliniques pré-chirurgicaux
- ◆ Identifier la procédure chirurgicale à suivre une fois les examens effectués
- ◆ Analyser les maladies les plus courantes de la cavité buccale
- ◆ Assister le patient en cas d'urgence médicale
- ◆ Effectuer des procédures analytiques pour établir des diagnostics médicaux corrects qui serviront de point de départ à la procédure chirurgicale
- ◆ Décrire l'anatomie du complexe cranio-maxillaire : pertinence chirurgicale et implantologique
- ◆ Identifier les interactions pharmacologiques et expliquer les techniques radiologiques nécessaires au diagnostic implantologique
- ◆ Analyser les techniques nécessaires à une planification implantologique correcte
- ◆ Organiser les outils et les médicaments nécessaires à une procédure d'implantation
- ◆ Mettre en relation l'implantologie avec les pathologies médicales du patient et les autres spécialités dentaires, ainsi qu'avec le prélèvement d'échantillons
- ◆ Appliquer les techniques de l'implantologie immédiate
- ◆ Appliquer leurs connaissances aux dents isolées, aux bridges partiels et aux restaurations à mise en charge immédiate
- ◆ Expliquer le processus de réalisation des aspects implanto-prothodontiques avancés de l'implantologie
- ◆ Réaliser une étude prothétique pour identifier les meilleurs et les plus modernes modèles de prothèses
- ◆ Identifier esthétiquement la prothèse appropriée pour chaque procédure chirurgicale spécifique
- ◆ Réaliser une étude post-chirurgicale du sourire et du design
- ◆ Réaliser le processus de récupération et de réhabilitation

03

Direction de la formation

L'équipe de direction et d'enseignement de ce certificat est composée de professionnels de l'odontologie dont l'expérience dans le secteur est un gage de garantie dans le processus d'actualisation des connaissances. En outre, ce programme bénéficie de la participation d'un conférencier dont le prestige dépasse les frontières. Un expert hors pair qui se chargera de fournir des informations de haut niveau par le biais de Master Classes en format visuel.





“

Vous n'atteindrez vos objectifs de mise à jour des connaissances qu'avec les meilleurs, c'est pourquoi TECH a sélectionné les meilleurs spécialistes de l'implantologie esthétique pour cette qualification”

Directeur international invité

Howard C. Tenenbaum a donné des conférences internationales sur des sujets aussi divers que la douleur orofaciale, la biologie des cellules osseuses et le traitement des maladies parodontales réfractaires. Il a reçu de nombreux prix, notamment des bourses du Collège international des dentistes, de l'Academy of Dentistry International, de l'American College of Dentists et de la Pierre Fauchard Academy.

Il a également reçu plusieurs prix pour son travail de chercheur, distingué par Johnson & Johnson, et pour son enseignement à l'hôpital Mount Sinai. Ses recherches en médecine dentaire ont obtenu un Sommaire H de 52, avec des milliers de citations de ses articles, soulignant son travail dans l'étude des effets du resvératrol sur le stress oxydatif au cours de la parodontite expérimentale chez les rats soumis à l'inhalation de fumée de cigarette.

Il combine ses responsabilités académiques en tant que professeur de dentisterie à l'université de Toronto avec son travail de spécialiste dentaire à l'hôpital Mount Sinai au Canada. C'est dans ce même centre qu'il a occupé divers postes de direction, dont celui de chef de la recherche au sein du service de dentisterie, tout en étant responsable de ce même service. Tout au long de sa carrière, il a fait partie de divers comités et associations, notamment des comités de rédaction de The Open Orthopaedics Journal et de The Open Journal of Dentistry.



Dr C. Tenenbaum, Howard

- Professeur d'odontologie, Université de Toronto, Canada
- Chef de la recherche au service dentaire de l'hôpital Mount Sinai, hôpital Mount Sinai, Canada
- Professeur de parodontologie, Université de Tel Aviv, Israël
- Professeur de parodontologie, Université du Manitoba, Canada
- Spécialiste à l'hôpital Princess Margaret, Toronto, Canada
- Chef du service dentaire de l'hôpital Mount Sinai, Toronto, Canada
- Consultant auprès de la Food and Drug Administration (FDA), États-Unis
- Administration Food and Drug Administration (FDA)
- Vice-président du Comité Consultatif Fédéral des Soins Dentaires au Canada
- Doctorat en biologie orale, Université de Toronto, Canada
- Docteur en chirurgie dentaire, Université de Toronto, Canada
- Licence de parodontie, Université de Toronto, Canada
- Fellowship de l'Academy of Dentistry International
- Fellowship de l'American College of Dentists
- Fellowship de la Pierre Fauchard Academy
- Membre de : Comité de Rédaction de The Open Orthopaedics Journal, Comité de Rédaction de The Open Journal of Dentistry, Collège d'Examineurs pour le programme des Chaires de Recherche du Canada des IRSC, Association Dentaire Canadienne, Association Canadienne et Internationale pour la Recherche Dentaire, American Society for Bone and Mineral Research, American Academy of Periodontology et Ontario Society of Periodontists.



Grâce à TECH, vous pourrez apprendre avec les meilleurs professionnels du monde”

Direction



Dr García-v Bonmatí, Fernando

- ♦ Dentiste spécialiste en réhabilitation, parodontie et implantologie orale avancée à la clinique Ilzarbe García Sala
- ♦ Codirecteur du Master en Implantologie Orale avancée à l'Université Européenne de Valence (UEV)
- ♦ Professeur associé au Département de Stomatologie de l'UEV
- ♦ Chargé de cours en Pathologie Chirurgicale Orale à l'UEV
- ♦ Master officielle en Implantologie Orale Avancée à l'Université Européenne de Madrid
- ♦ Formation en Chirurgie Mucogingivale, dispensée par le Dr Zucchelli, à l'Université de Bologne, en Italie
- ♦ Formation en Régénération Osseuse, dispensée par le Dr Urban, à Budapest, en Hongrie
- ♦ Certificat sur les Progrès de l'Implantologie et de la Réhabilitation Orale, délivré par l'École Dentaire de l'Université de New York
- ♦ Licence en Odontologie
- ♦ Membre de : ITI (International Team Implantology) et de la Société Espagnole de Stomatologie et de Prothèse Esthétique (SEPES)



Professeurs

Dr Brotons Oliver, Alejandro

- ◆ Spécialiste en Chirurgie, Parodontie et Implants
- ◆ Directeur du Département d'Odontologie de l'UEV
- ◆ Directeur du Master en Implantologie Orale avancée à l'UEV
- ◆ Docteur en Odontologie de l'Université de Valence (PhD)
- ◆ Master en Chirurgie Orale et en Implantologie de l'UEV
- ◆ Formation en Régénération Osseuse, dispensée par le Dr Urban à Budapest, en Hongrie.
- ◆ Certificat sur les Progrès de l'Implantologie et de la Réhabilitation Orale délivré par la Faculté de Médecine Dentaire de l'université de New York
- ◆ Licence en Odontologie
- ◆ Membre de la SECIB et de la SEPES

Dr De Barutell Castillo, Alfonso

- ◆ Spécialiste en Prosthodontie Esthétique et en Prosthodontie Implantaire
- ◆ Professeur associé de la matière Prothèse Dentaire I
- ◆ Chargé de cours dans le cadre de la Master en Prothèse Dentaire
- ◆ Master en prothèse dentaire et en prothèse implantaire à l'UEV
- ◆ Membre de la Société Espagnole de Prothèse Dentaire
- ◆ Séjours cliniques à Saint-Sébastien, Madrid, Lisbonne et New York
- ◆ Licence en Odontologie

Dr Cabo Nadal, Alberto

- ◆ Dentiste spécialisé en Implantologie
- ◆ Licence d'odontologie de l'UEV
- ◆ Master en Réhabilitation Prothétique et en Implantologie de l'UEV
- ◆ Licence en Prothèse Dentaire
- ◆ Formation continue en Chirurgie, en Prosthodontie Implantaire et en Réhabilitation Orale
- ◆ Professeur chargé de la Pratique Clinique Dentaire à l'Université Européenne de Valence (UV)
- ◆ Membre de la Société Espagnole de Prothèse Stomatologique et Esthétique

Dr Plaza Espi, Andrés

- ◆ Dentiste spécialisé en Implantologie Orale
- ◆ Licence en odontologie de l'université CEU Cardenal Herrera.
- ◆ Master en Médecine et Chirurgie Buccales de l'UEV
- ◆ Master officielle en Sciences Dentaires de l'UEV
- ◆ Master en Prothèse Dentaire de l'UEV
- ◆ Professeur associé de Prothèse II de la Faculté d'Odontologie de l'UEV
- ◆ Professeur collaborateur de la Master en Prothèse Dentaire de l'UEV

Dr Barberá Millán, Javier

- ◆ Spécialiste en Chirurgie Buccale et en Implantologie à l'Implant Clinics
- ◆ Chirurgien bBuccal et Implantologue à la Clinique Dentaire Dr Ana Gascón
- ◆ Master en Chirurgie bBuccale et Implantologie de l'UCV
- ◆ Expert en Implantologie Orale Avancée
- ◆ Licence d'Odontologie de l'UCV
- ◆ Enseignante et chercheuse dans le cadre de la Master en Chirurgie Buccale et Implantologie de l'UCV



Dr Rodriguez-Bronchú, Javier

- ◆ Directeur médical de RB Clinique Odontologique
- ◆ Spécialiste en Chirurgie Orale Avancée et en Implantologie
- ◆ Master officielle en Implantologie Orale Avancée à l'Université Européenne de Madrid
- ◆ Master en Concepts Actuels de la Dentisterie Américaine : Progrès en Implantologie et Réhabilitation Orale au New York College of Dentistry
- ◆ Licence en Odontologie par l'Université CEU Cardenal Herrera

Dra. Manzanera Pastor, Ester

- ◆ Dentiste spécialisé en Chirurgie, Implantologie et Esthétique Dentaire à la Clinique Dentaire Manzanera.
- ◆ Directeur du Master en Implantologie Orale Avancée à l'UEV
- ◆ Coordinateur du Programme de Formation en ligne de la Société Espagnole de Stomatologie et d'Esthétique Prothétique
- ◆ Chargé de cours en Pathologie Chirurgicale à l'UEV
- ◆ Chargé de cours pour le Master en Prosthodontie à la Faculté d'Odontologie de l'UEV
- ◆ Master en Sciences Dentaires
- ◆ Master en Dentisterie Intégrée, Implantologie et Biomatériaux à l'Université de Murcie
- ◆ Master en Implantologie Avancée à l'Université de Murcie
- ◆ Master en Sciences Dentaires de l'Université de l'UEV
- ◆ Licence en Médecine Dentaire de l'Université de Murcie
- ◆ Membre du Conseil d'Administration de la Société Espagnole de Stomatologie et d'Esthétique Prothétique
- ◆ Membre du Conseil d'Administration du Centre d'Études Odontostomatologiques de Valence

Dr Sierra Sanchez, Jose Luis

- ◆ Dentiste spécialisé en Chirurgie Implantaire, Parodontie et Réhabilitation Orale dans les Centres de Dentisterie Intégrale.
- ◆ Master en Implantologie Orale Avancée de l'Université Européenne de Madrid.
- ◆ Certificat en Chirurgie Orale et Implantologie de la Faculté d'Odontologie de l'UEV
- ◆ Licence en Odontologie de l'Université Européenne de Madrid.
- ◆ Programme de formation continue en Implantologie BTI Biotechnology Institute



*Une expérience de formation unique,
clé et décisive pour stimuler
votre développement professionnel*

04

Structure et contenu

Le programme de ce certificat consiste en un programme exhaustif sur les dernières techniques de diagnostic et les procédures thérapeutiques pour les patients nécessitant une implantologie. Le contenu comprend les avancées les plus notoires en matière d'esthétique. Ce matériel est complété par des Master Classes, des pilules multimédias et des études de cas accessibles 24 heures sur 24, à partir de n'importe quel appareil doté d'une connexion Internet.



“

Obtenez une vision beaucoup plus pratique des techniques de l'implantologie esthétique grâce aux études de cas fournies par les spécialistes dentaires qui font partie de ce diplôme”

Module 1. Diagnostic

- 1.1. Histoire clinique: première visite, anamnèse et attentes du patient
- 1.2. Diagnostic médical du patient chirurgical
 - 1.2.1. Tests complémentaires en Implantologie et chirurgie orale
- 1.3. Patients présentant des maladies à risque en Chirurgie Implantaire: considérations médicales et gestion dentaire
 - 1.3.1. Le patient diabétique
 - 1.3.2. Le patient immunodéprimé
 - 1.3.3. Patients anticoagulés
 - 1.3.4. Le patient médicalement compromis: les bisphosphonates
- 1.4. Techniques d'anesthésie en chirurgie et en implantologie
 - 1.4.1. Médicaments
 - 1.4.2. Techniques d'anesthésie loco-régionale en chirurgie et en implantologie
- 1.5. Sédation et anesthésie générale

Module 2. Planification des implants

- 2.1. Examen extra-oral et intra-oral
 - 2.1.1. Examen extra-buccal: symétrie, tiers de la face, paramètres esthétiques extra-buccaux
 - 2.1.2. Examen intrabuccal: tissus durs, tissus mous, occlusion et ATM
- 2.2. Prise d'empreintes et modèles d'étude en dentisterie implantaire
 - 2.2.1. Matériaux et techniques d'empreinte pour le diagnostic implantaire
 - 2.2.2. Arc facial et montage dans l'articulateur semi-réglable
- 2.3. Cire de diagnostic et attelles radiologiques
 - 2.3.1. Techniques d'épilation et considérations cliniques
 - 2.3.2. Attelles radiologiques: classification et préparation en laboratoire
- 2.4. Diagnostic radiologique en implantologie
 - 2.4.1. Classification des Technique
 - 2.4.2. Planification en 2D
 - 2.4.3. Tomographie informatisée à faisceau conique (CBCT) - logiciel de planification
- 2.5. Enregistrements photographiques en implantologie
- 2.6. Présentation du plan de traitement et stratégies



Module 3. Implantologie immédiate

- 3.1. Implants de post-extraction
 - 3.1.1. Aspects chirurgicaux des implants immédiats
 - 3.1.1.1. Implantation immédiate
 - 3.1.1.2. Implantation précoce
- 3.2. Implants immédiats secteurs postérieurs
- 3.3. Esthétique immédiate
 - 3.3.1. Transmission du profil d'émergence
 - 3.3.2. Temporaires immédiats

Module 4. Prothèses implantaires dans le secteur esthétique antérieur

- 4.1. Problèmes de la dent unitaire antérieure
- 4.2. L'esthétique dans la réhabilitation orale avec des implants dentaires
 - 4.2.1. Esthétique rose
 - 4.2.2. Esthétique blanche
- 4.3. Paramètres esthétiques en implantologie
 - 4.3.1. Forme, couleur et taille des dents
 - 4.3.2. Symétries gingivales
- 4.4. Gestion prosthodontique de l'implant en post-extraction immédiate
 - 4.4.1. Indications et contre-indications
 - 4.4.2. Gestion des pièces temporaires dans le secteur esthétique antérieur
 - 4.4.3. Aspects prosthodontie du provisionnement immédiat en cas de dent unique: esthétique immédiate

“ Développez vos compétences et vos aptitudes pour la gestion prothétique de l'implant post extractionnel immédiat ”

05

Méthodologie

Ce programme de formation offre une manière différente d'apprendre. Notre méthodologie est développée à travers un mode d'apprentissage cyclique: ***el Relearning***.

Ce système d'enseignement est utilisé, par exemple, dans les écoles de médecine les plus prestigieuses du monde et a été considéré comme l'un des plus efficaces par des publications de premier plan telles que le ***New England Journal of Medicine***.





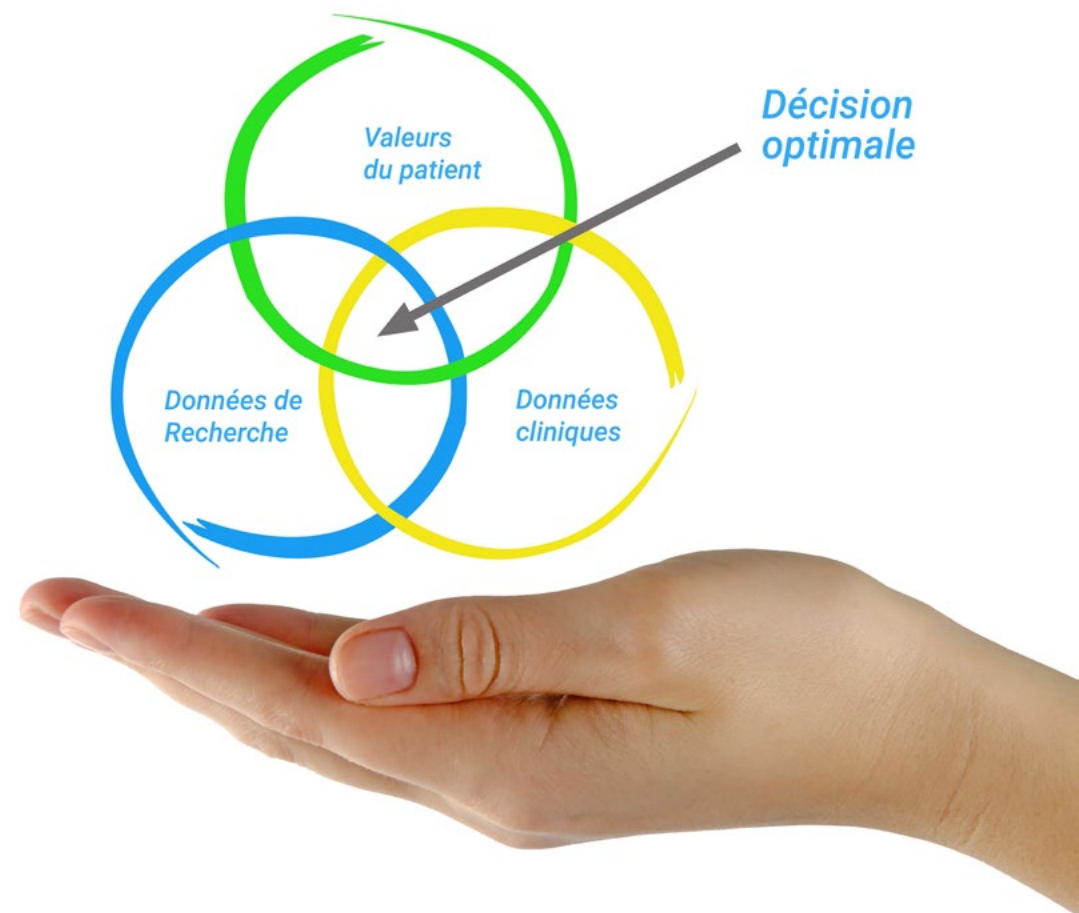
“

Découvrez Relearning, un système qui abandonne l'apprentissage linéaire conventionnel pour vous emmener à travers des systèmes d'enseignement cycliques: une façon d'apprendre qui s'est avérée extrêmement efficace, en particulier dans les matières qui nécessitent une mémorisation"

À TECH, nous utilisons la méthode des cas

Dans une situation clinique donnée: que doit faire un professionnel? Tout au long du programme, vous serez confronté à de multiples cas cliniques simulés, basés sur des patients réels, dans lesquels vous devrez enquêter, établir des hypothèses et finalement résoudre la situation. Il existe de nombreux faits scientifiques prouvant l'efficacité de cette méthode. Les spécialistes apprennent mieux, plus rapidement et plus durablement dans le temps.

Avec TECH, vous ferez l'expérience d'une méthode d'apprentissage qui révolutionne les fondements des universités traditionnelles du monde entier.



Selon le Dr Gérvas, le cas clinique est la présentation commentée d'un patient, ou d'un groupe de patients, qui devient un "cas", un exemple ou un modèle illustrant une composante clinique particulière, soit en raison de son pouvoir pédagogique, soit en raison de sa singularité ou de sa rareté. Il est essentiel que le cas soit ancré dans la vie professionnelle réelle, en essayant de recréer les véritables conditions de la pratique professionnelle du dentiste.

“

Saviez-vous que cette méthode a été développée en 1912, à Harvard, pour les étudiants en Droit? La méthode des cas consiste à présenter aux apprenants des situations réelles complexes pour qu'ils s'entraînent à prendre des décisions et pour qu'ils soient capables de justifier la manière de les résoudre. En 1924, elle a été établie comme une méthode d'enseignement standard à Harvard"

L'efficacité de la méthode est justifiée par quatre acquis fondamentaux:

1. Les dentistes qui suivent cette méthode parviennent non seulement à assimiler les concepts, mais aussi à développer leur capacité mentale au moyen d'exercices pour évaluer des situations réelles et appliquer leurs connaissances.
2. L'apprentissage est solidement traduit en compétences pratiques ce qui permet à l'étudiant de mieux s'intégrer dans le monde réel.
3. Grâce à l'utilisation de situations issues de la réalité, on obtient une assimilation plus simple et plus efficace des idées et des concepts.
4. Le sentiment d'efficacité de l'effort investi devient un stimulus très important pour les étudiants, qui se traduit par un plus grand intérêt pour l'apprentissage et une augmentation du temps passé à travailler sur le cours.



Relearning Methodology

À TECH, nous enrichissons la méthode des cas avec la meilleure méthodologie d'enseignement 100% en ligne du moment: le Relearning.

Notre Université est la première au monde à combiner l'étude de cas cliniques avec un système d'apprentissage 100% en ligne basé sur la pratique et combinant un minimum de 8 éléments différents dans chaque cours. Ceci représente une véritable révolution par rapport à une simple étude et analyse de cas.



Le dentiste apprendra à travers des études de cas réels ainsi qu'en s'exerçant à résoudre des situations complexes dans des environnements d'apprentissage simulés. Ces simulations sont développées à l'aide de logiciels de pointe pour faciliter l'apprentissage par immersion.

Selon les indicateurs de qualité de la meilleure université en ligne du monde hispanophone (Columbia University). La méthode Relearning, à la pointe de la pédagogie mondiale, a réussi à améliorer le niveau de satisfaction globale des professionnels finalisant leurs études.

Grâce à cette méthodologie, nous avons formé plus de 115.000 médecins avec un succès sans précédent et ce dans toutes les spécialités cliniques, quelle que soit la charge chirurgicale. Notre méthodologie d'enseignement est développée dans un environnement très exigeant, avec un corps étudiant universitaire au profil socio-économique élevé et dont l'âge moyen est de 43,5 ans.

Le Relearning vous permettra d'apprendre plus facilement et de manière plus productive tout en développant un esprit critique, en défendant des arguments et en contrastant des opinions: une équation directe vers le succès.

Dans notre programme, l'apprentissage n'est pas un processus linéaire mais il se déroule en spirale (nous apprenons, désapprenons, oublions et réapprenons). Par conséquent, nous combinons chacun de ces éléments de manière concentrique.

Selon les normes internationales les plus élevées, la note globale de notre système d'apprentissage est de 8,01.



Ce programme offre le meilleur matériel pédagogique, soigneusement préparé pour les professionnels:



Support d'étude

Tous les contenus didactiques sont créés par les spécialistes qui enseignent les cours. Ils ont été conçus en exclusivité pour la formation afin que le développement didactique soit vraiment spécifique et concret.

Ces contenus sont ensuite appliqués au format audiovisuel, pour créer la méthode de travail TECH en ligne. Tout cela, élaboré avec les dernières techniques afin d'offrir des éléments de haute qualité dans chacun des supports qui sont mis à la disposition de l'apprenant.



Techniques et procédures en vidéo

Nous vous rapprochons des dernières techniques, des dernières avancées pédagogiques à l'avant-garde des techniques dentaires actuelles. Tout cela, à la première personne, expliqué et détaillé rigoureusement pour atteindre une compréhension complète et une assimilation optimale. Et surtout, vous pouvez les regarder autant de fois que vous le souhaitez.



Résumés interactifs

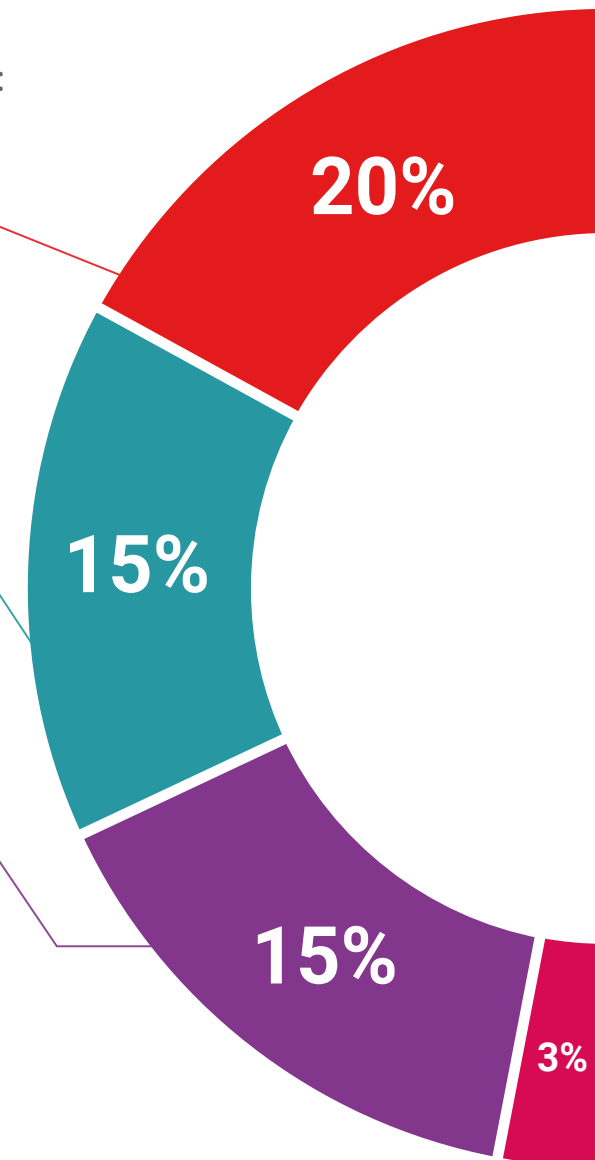
Nous présentons les contenus de manière attrayante et dynamique dans des dossiers multimédias comprenant des fichiers audios, des vidéos, des images, des diagrammes et des cartes conceptuelles afin de consolider les connaissances.

Ce système unique de formation à la présentation de contenu multimédia a été récompensé par Microsoft en tant que "European Success Story".



Bibliographie complémentaire

Articles récents, documents de consensus et directives internationales, entre autres. Dans la bibliothèque virtuelle de TECH, l'étudiant aura accès à tout ce dont il a besoin pour compléter sa formation.





Études de cas dirigées par des experts

Un apprentissage efficace doit nécessairement être contextuel. Pour cette raison, TECH présente le développement de cas réels dans lesquels l'expert guidera l'étudiant à travers le développement de la prise en charge et la résolution de différentes situations: une manière claire et directe d'atteindre le plus haut degré de compréhension.



Testing & Retesting

Les connaissances de l'étudiant sont périodiquement évaluées et réévaluées tout au long du programme, par le biais d'activités et d'exercices d'évaluation et d'auto-évaluation, afin que l'étudiant puisse vérifier comment il atteint ses objectifs.



Cours magistraux

Il existe des preuves scientifiques de l'utilité de l'observation par un tiers expert. La méthode "Learning from an Expert" renforce les connaissances et la mémoire, et donne confiance dans les futures décisions difficiles.



Guides d'action rapide

À TECH nous vous proposons les contenus les plus pertinents du cours sous forme de feuilles de travail ou de guides d'action rapide. Un moyen synthétique, pratique et efficace pour vous permettre de progresser dans votre apprentissage.



06 Diplôme

Le Certificat en Implantologie Esthétique garantit, outre la formation la plus rigoureuse et la plus actualisée, l'accès à un diplôme de Certificat délivré par TECH Université Technologique.



“

Terminez ce programme avec succès et obtenez votre diplôme universitaire sans avoir à voyager ou à passer par des procédures administratives”

Ce **Certificat en Implantologie Ésthetique** contient le programme scientifique le plus complet et actualisé du marché.

Après avoir passé l'évaluation, l'étudiant recevra par courrier* avec accusé de réception son diplôme de **Certificat** délivrée par **TECH Université Technologique**.

Le diplôme délivré par **TECH Université Technologique** indiquera la note obtenue lors du Certificat, et répond aux exigences communément demandées par les bourses d'emploi, les concours et les commissions d'évaluation des carrières professionnelles

Diplôme : **Certificat en Implantologie Esthétique**

Heures Officielles: **325 h.**



*Si l'étudiant souhaite que son diplôme version papier possède l'Apostille de La Haye, TECH EDUCATION fera les démarches nécessaires pour son obtention moyennant un coût supplémentaire.

future
santé confiance personnes
éducation information tuteurs
garantie accréditation enseignement
institutions technologie apprentissage
communauté engagement
service personnalisé innovation
connaissance présent qualité
en ligne formation
développement institutions
classe virtuelle langues

tech université
technologique

Certificat

Implantologie Esthétique

- » Modalité: en ligne
- » Durée: 6 semaines
- » Qualification: TECH Université Technologique
- » Horaire: à votre rythme
- » Examens: en ligne

Certificat

Implantologie Esthétique

